

平成29年度
八景島の管理運営について

株式会社 横浜八景島

平成29年度 基本方針

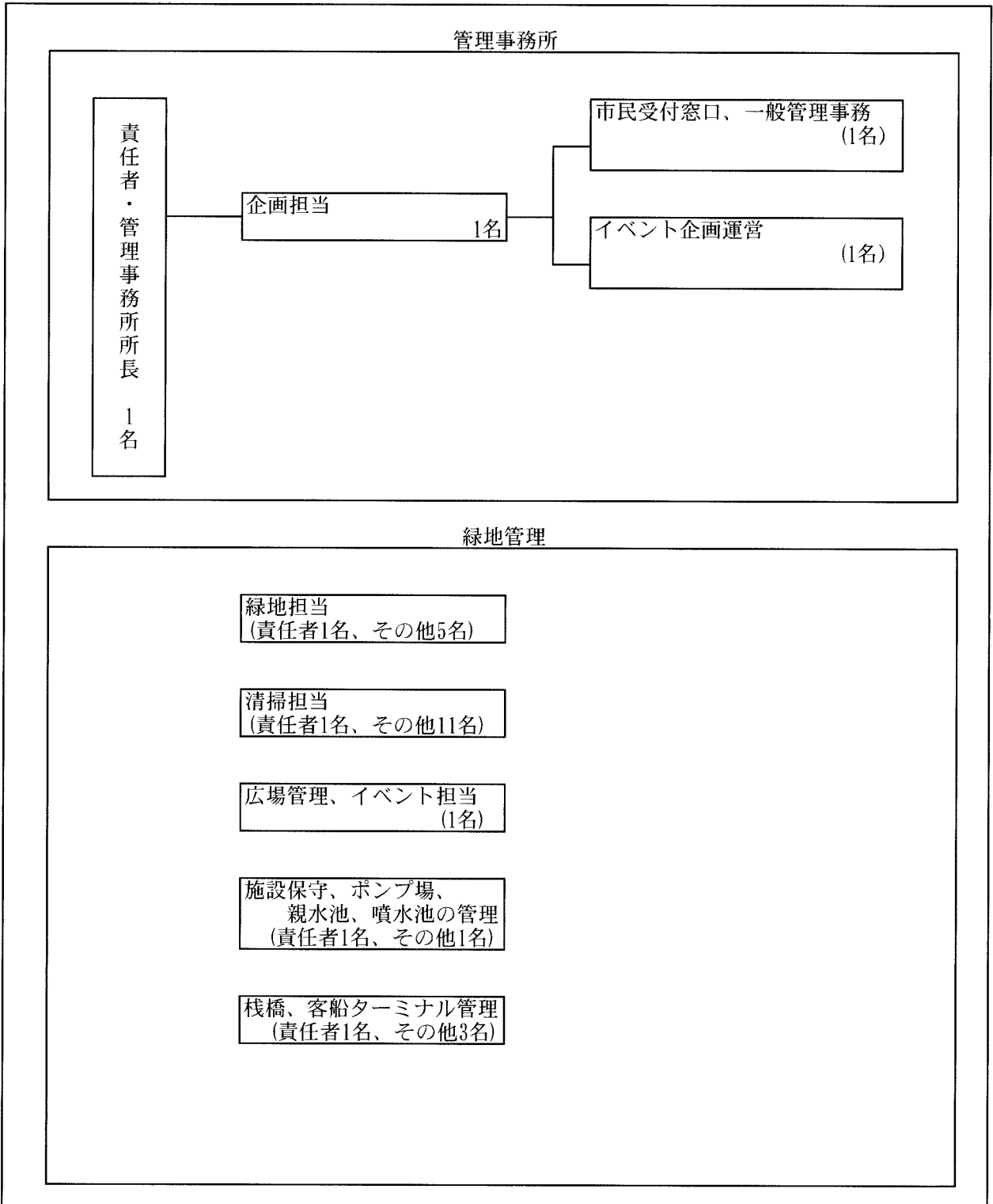
施設名 (八 景 島)

第一期、第二期指定管理者で身につけたスキルを活かした、高水準な管理運営を実施する。

- 1 効率的で安全な管理運営を行う。
 - ・市民サービスの質を高く保ちながら、業務を改善し、管理運営の効率化を図る。
 - ・安全管理を重視し、お客様はもちろん、職員への安全も確保する。
 - ・職員は公務員に準ずる立場であることを意識し、コンプライアンスを徹底します。
- 2 市民の活動を活性化する。
 - ・自然や環境を意識した市民の生涯学習事業を行う。
 - ・指定管理施設の利用を促進し、市民が自ら実施するイベントへ積極的に協力する。
- 3 利用者の増加を図る。
 - ・八景島ならではの魅力ある自主事業を積極的に行う。
 - ・より幅広い年齢層に対して市民サービスを提供し、市民の役に立てる公共施設としての責務を果たす。
 - ・積極的な広報活動を行い、利用者数の増加を強化する。
 - ・横浜・八景島シーパラダイスと連携し、緑地の宣伝や提案事業の告知を行う。
- 4 八景島指定管理者としての目標を達成する。
 - ・入島者数4,000,000人以上
 - ・利用料金収入4,300,000円以上

平成29年度 職員配置体制表

施設名 (八 景 島)



平成29年度 責任体制

施設名 (八 景 島)

