

5. ロゴ付シンボルマークと個別施設ロゴタイプの組み合わせ例

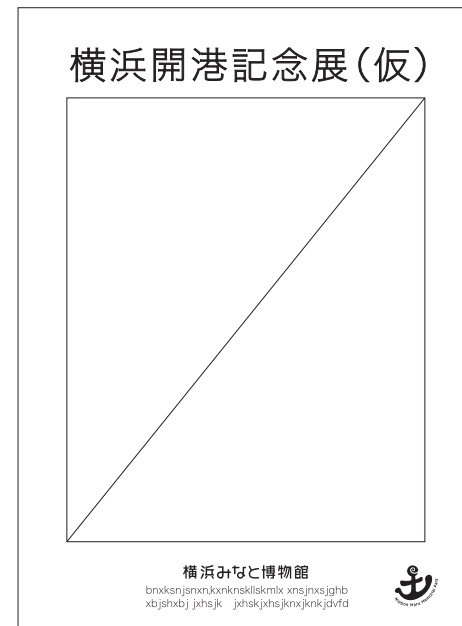
1.のロゴ付シンボルマークと、2.の個別施設ロゴタイプは、同一画面上で自由に組み合わせて使用できるものとします。特に、一体の図形として使用する場合には、以下の組み合わせ方を原則とします。



例) 名刺



例) 企画展示用広告



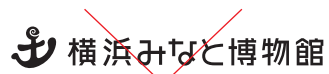
6. 使用禁止例

シンボルマークのみと個別施設ロゴを一体の図形として使用しないで下さい。

ロゴタイプ以外の書体と組み合わせないで下さい。

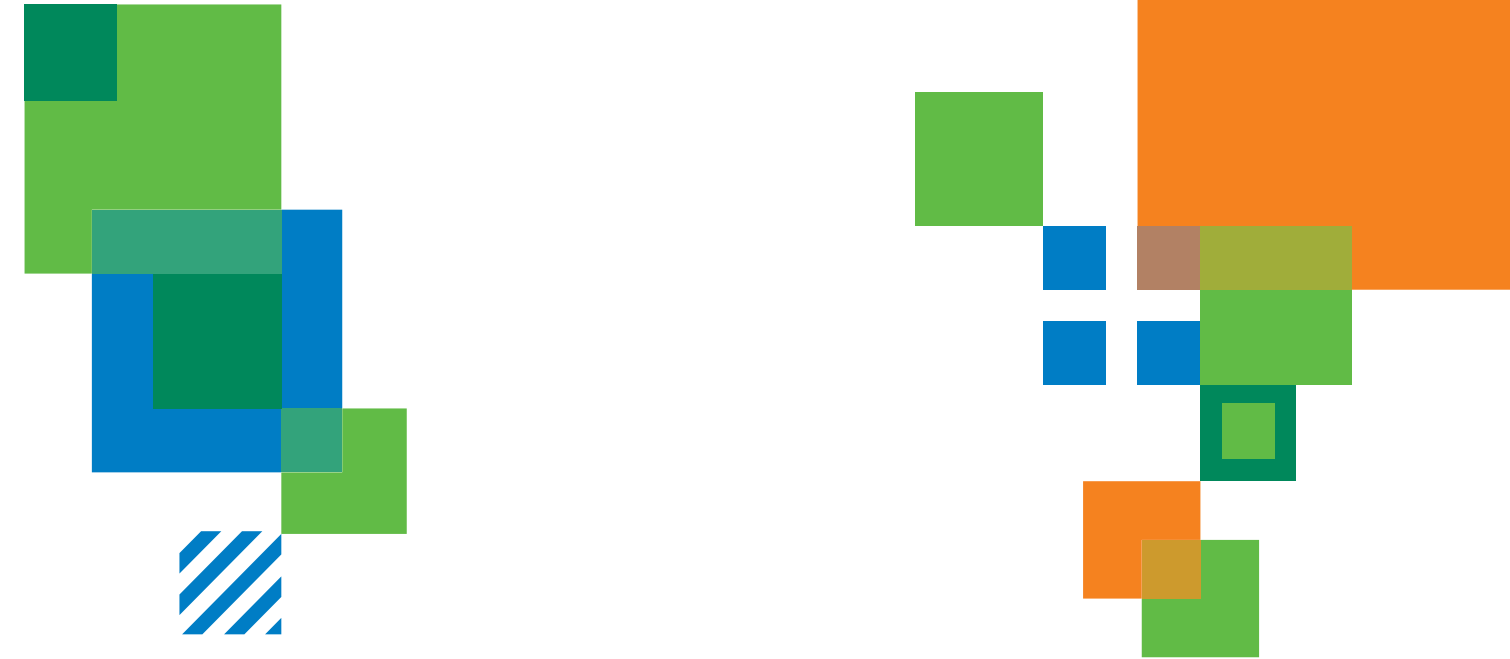
1つの組み合わせの中で複数の色を使わないで下さい。

指定色以外での表示をしないで下さい。



[お問合せ]

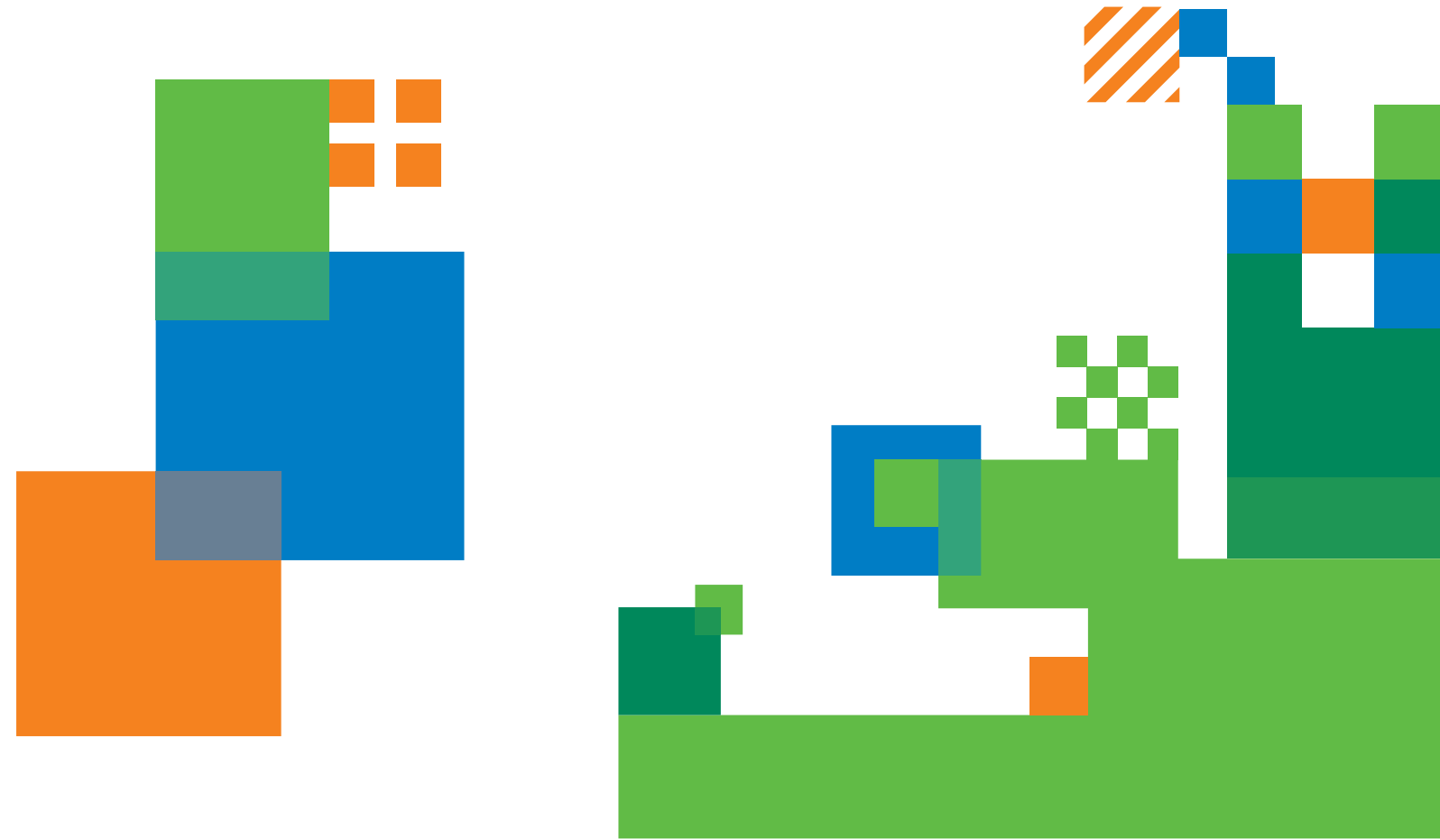
帆船日本丸記念財団・JTB共同事業体 〒220-0012 横浜南青区みなとみらい2-1-1 TEL(045)221-0280 FAX(045)221-0277 http://www.nippon-maru.or.jp



日本丸メモリアルパーク

Nippon Maru Memorial Park

シンボル・ロゴタイプ使用マニュアル



◆日本丸メモリアルパーク シンボル・ロゴタイプ

シンボルマーク



デザイン意図

船も港も同時に連想できるモチーフであり、動かないはずの重い「イカリ」を逆に躍動感あふれるデザインにすることで、「日本丸メモリアルパーク」がワクワクして行ってみたくなるような場所であり、「新しい港」というイメージを発信しています。ここに多くの人々が集い楽しんで頂きたい、このシンボルマークには、そんな私たちの想いが込められています。

*シンボルマークとロゴタイプは、それぞれ独立させて使用できます。

ロゴマーク

縦型

[日英]
(Aタイプ)



[英]
(Bタイプ)

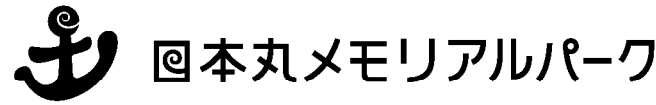


横型

[日英]



[日]



[英]



◆個別施設 ロゴタイプ

[日英]

横浜みなと博物館
Yokohama Port Museum

[日英]

帆船日本丸
Sail Training Ship NIPPON MARU

[日]

横浜みなと博物館

[日]

帆船日本丸

[英]

Yokohama Port Museum

[英]

Sail Training Ship NIPPON MARU

◆シンボルカラー

カラーについて

シンボルカラーは、シンプルでモダンな印象を与える「黒」を基本色とします。シンボルマーク・ロゴタイプを単独で使用する場合には、原則として「黒」で表示して下さい。

また、カラーバリエーションとして、日本丸のマストカラーである「オレンジ」、パークの潤いある環境を象徴する「緑」、そして国際港・横浜の海を象徴する「青」の3色を活用できるものとします。

[基本色]



特色指定 DIC582
プロセスカラー指定
C 0%
M 0%
Y 0%
K 100%

[カラーバリエーション]

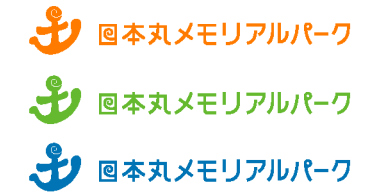
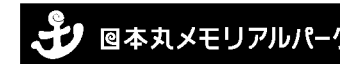


DIC161 DIC171 DIC182

C	0%	65%	100%
M	60%	0%	40%
Y	100%	100%	0%
K	0%	0%	0%

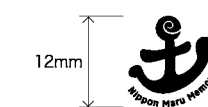
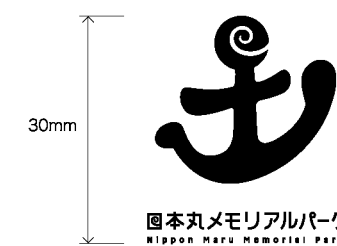
[使用例]

*白抜き反転での表示



◆使用最小サイズ

[マークとの組み合わせの場合]



[ロゴタイプのみの場合]

