

平成19年度
横浜市大黒海づり施設
指定管理者 事業計画書

平成19年1月

横浜港ターミナル運営協会

施設の管理運営に関する基本事項

対象施設 【 大黒海づり施設 】

対象期間 平成18年4月1日 ~ 平成23年3月31日

施設の運営（開園・開場）時間

時期	開園(開場)	閉園(閉場)
4/1から10/31	6:00	19:00
11/1から3/31	7:00	17:00

施設の利用料金

利用料金

	大人	中学生	小学生
釣り料金	900円	450円	300円
見学料金	100円	50円	50円

団体割引(20人以上)

	大人	中学生	小学生
釣り料金	450円	220円	150円
見学料金	50円	20円	20円

釣り回数券

	割引率	大人	中学生	小学生
5枚	3割引	3,150円	1,570円	1,050円
10枚	4割引	5,400円	2,700円	1,800円
20枚	5割引	9,000円	4,500円	3,000円

※ その他契約団体については2割引契約の制度あり

撮影料金 1件 (開場時間内 1日)

静止画	2,000円
動画	5,000円

減免基準

例：1

減免適応対象	減免対象者	減免率	説明
学校教育法に規定する学校の長が、教育上の目的で使用する時	小学校、中学校、盲学校、聾学校、 養護学校（義務教育）	全額	・ 学校長が申請すること。 ・ 正規の教科以外のクラブ活動、部活動、生徒会活動の場合は、1/2減免とする。 ・ 前述の場合、愛好会、同好会には適用しない。

例：2

減免適応対象	減免対象者	減免率	説明
横浜市にとって有益で、健全な目的での撮影	撮影を希望する個人、企業、団体	全額	・ 申請目的が、事前審査により横浜市及び協会が認めた案件

平成 19 年度 管理執行体制

職員配置体制表

施設名 (大黒海づり施設)

1. 海づり施設管理担当表

大黒海づり施設 ターミナル運営協会職員

氏名	役職	担当部署
██████████	所長	大黒海づり施設
██████████	職員	大黒海づり施設
██████████	職員	大黒海づり施設

大黒海づり施設 現場職員

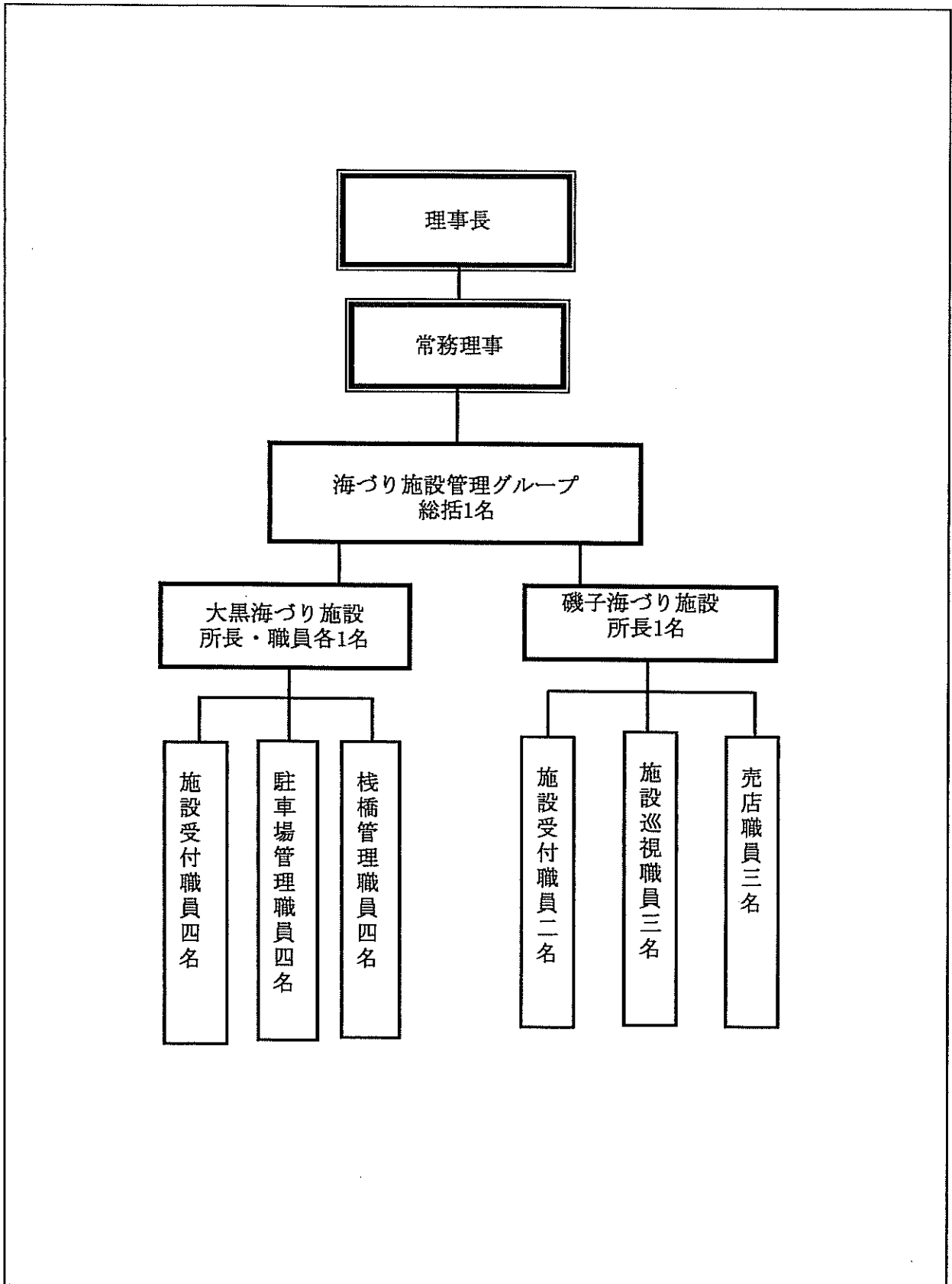
氏名	役職	担当部署
██████████	派遣職員	栈橋受付・巡回・清掃・駐車場管理
██████████	派遣職員	栈橋受付・巡回・清掃・駐車場管理
██████████	派遣職員	栈橋受付・巡回・清掃・駐車場管理
██████████	派遣職員	栈橋受付・巡回・清掃・駐車場管理
██████████	派遣職員	栈橋受付・巡回・清掃・駐車場管理
██████████	派遣職員	栈橋受付・巡回・清掃・駐車場管理
██████████	派遣職員	栈橋受付・巡回・清掃・駐車場管理
██████████	派遣職員	栈橋受付・巡回・清掃・駐車場管理
██████████	派遣職員	栈橋受付・巡回・清掃・駐車場管理
██████████	派遣職員	栈橋受付・巡回・清掃・駐車場管理
██████████	派遣職員	栈橋受付・巡回・清掃・駐車場管理
██████████	派遣職員	栈橋受付・巡回・清掃・駐車場管理

2. 各業務担当表

氏名	役職	栈橋管理	修繕関係	警備関係	総務・経理
██████████	所長	主	副	主	副
██████████	職員	主	副	主	副
██████████	職員	主	副	主	副
██████████	課長	副	副	主	副
██████████	主査	副	副	副	副
██████████	課長	副	主(電気)	副	副
██████████	課長	副	主	副	副
██████████	課長	副	副	副	主
██████████	職員				主
██████████	主任				副

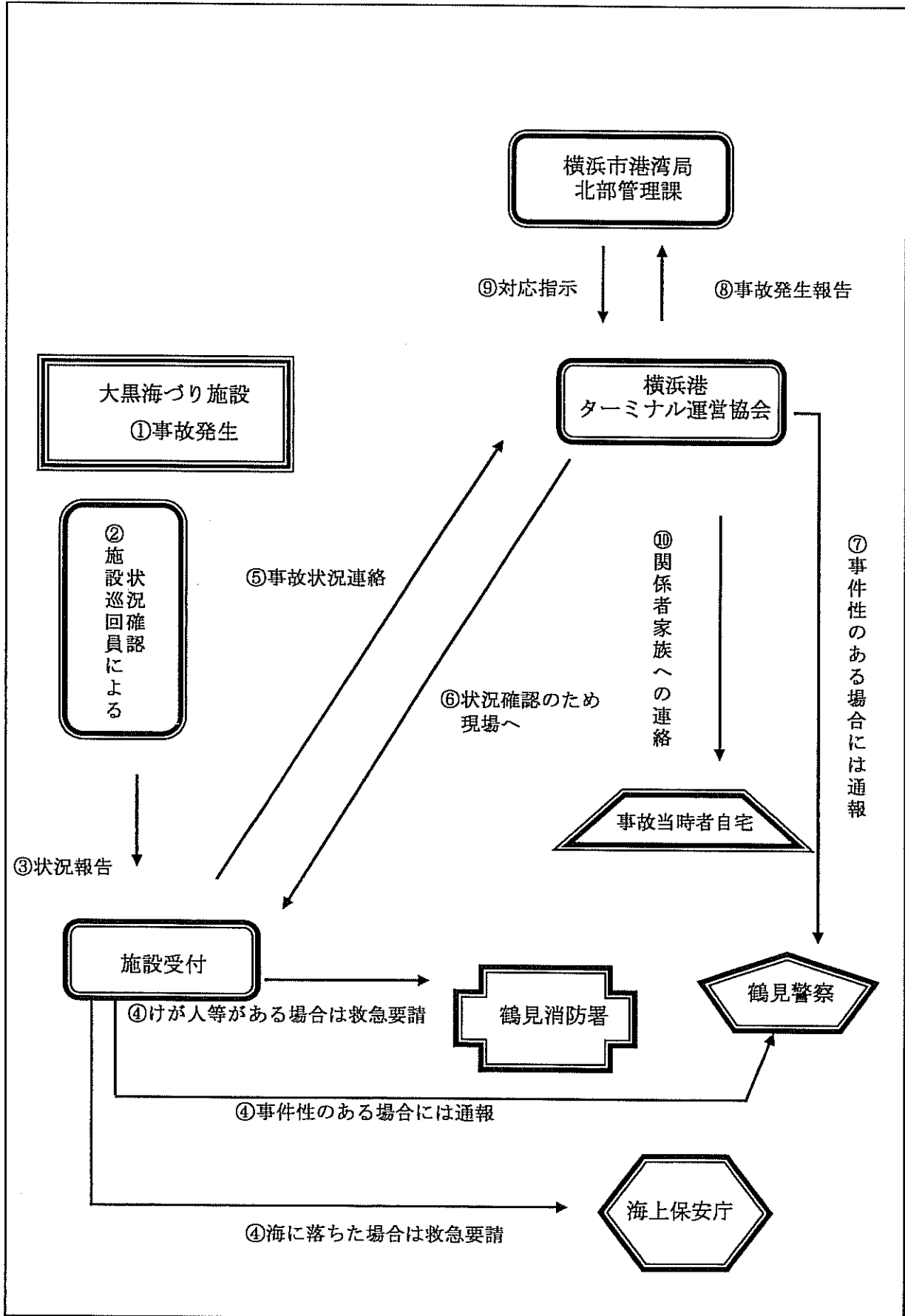
平成 19 年度 管理執行体制 責任体制

施設名 (大黒海づり施設)



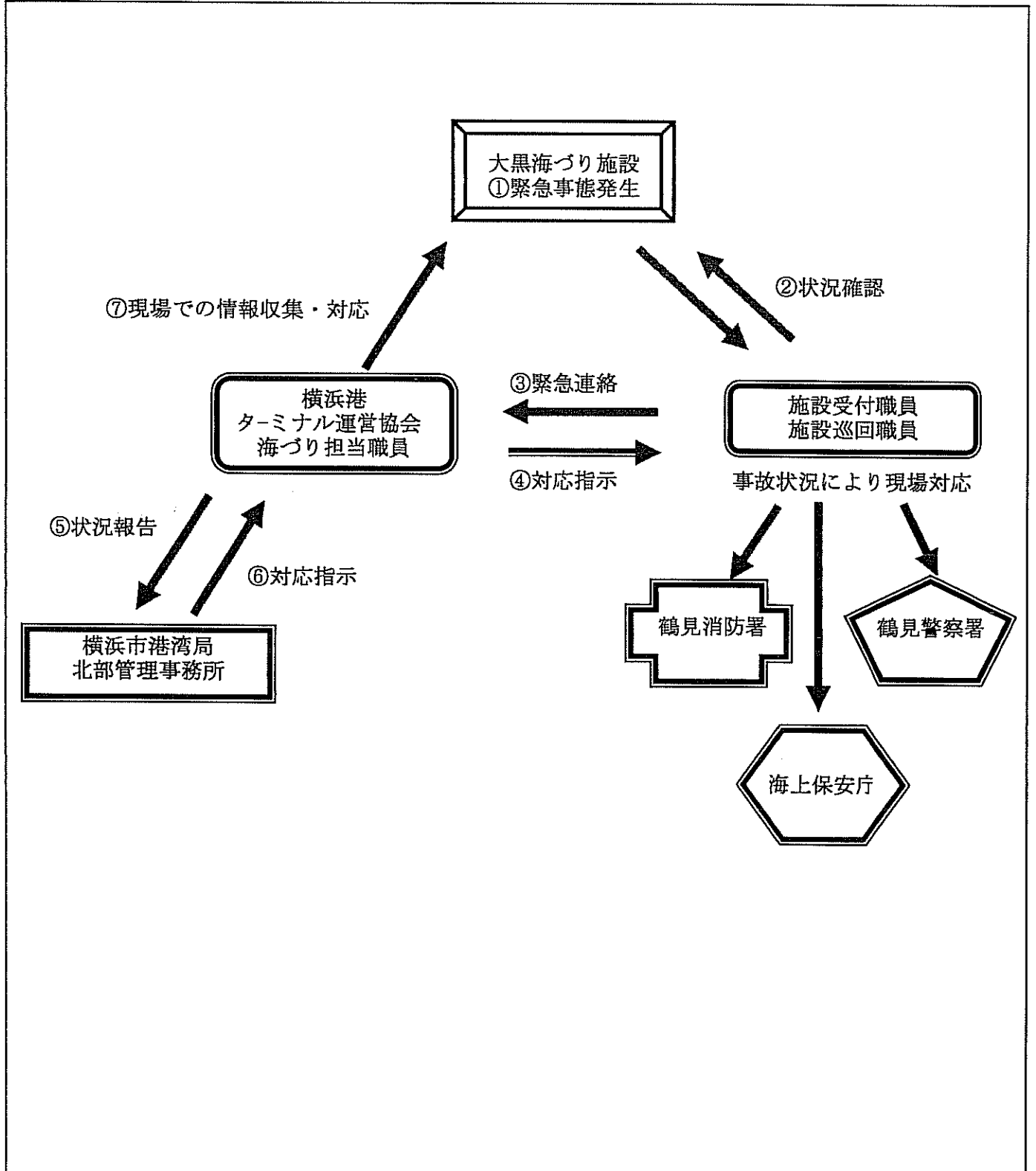
平成 19 年度 管理執行体制 事故発生時対応

施設名 (大黒海づり施設)



平成 19 年度 管理執行体制 緊急対応業務フロー

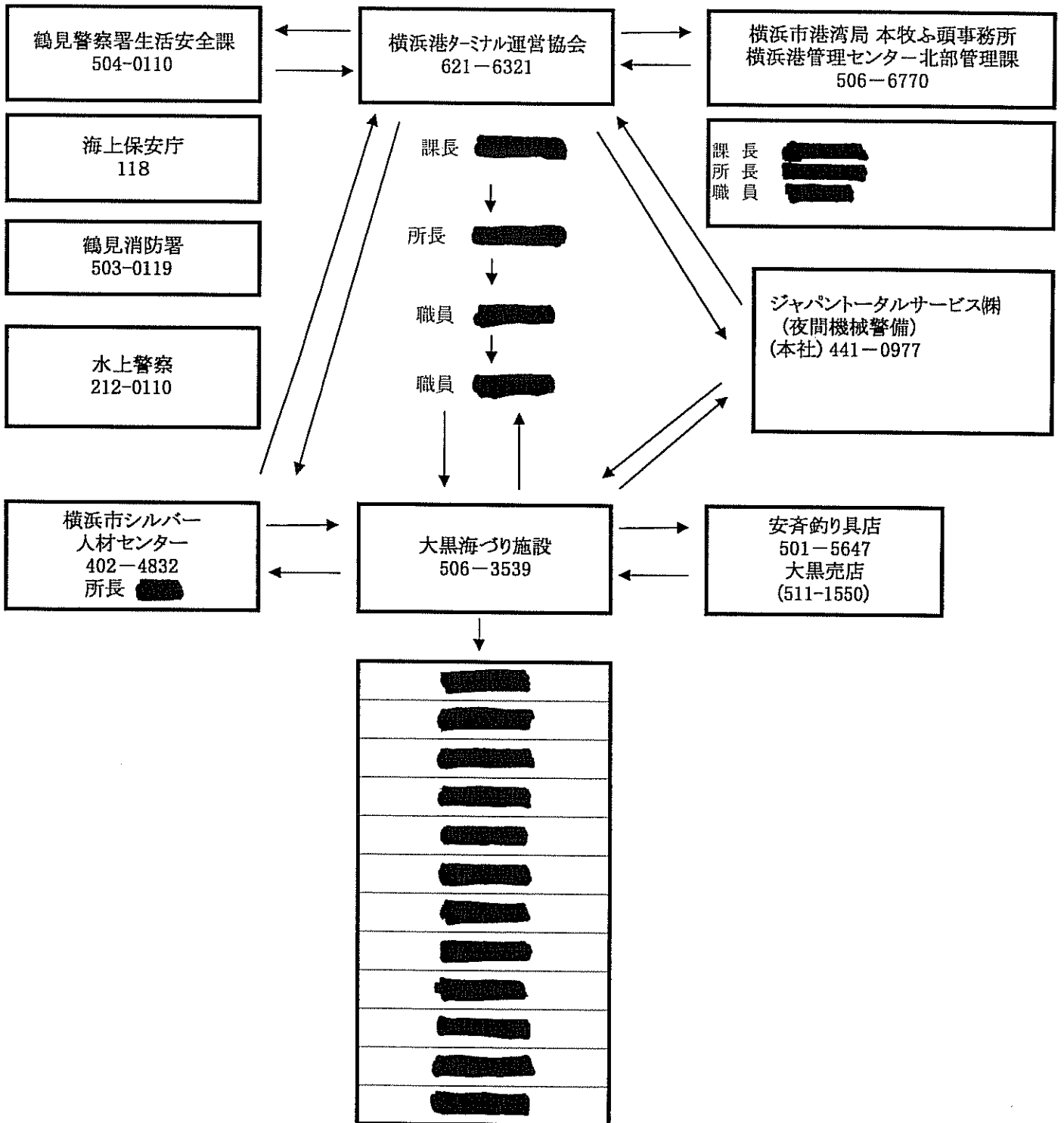
施設名 (大黒海づり施設)



緊急連絡体制表

施設名 (大黒海づり施設)

大黒海づり施設 緊急連絡網



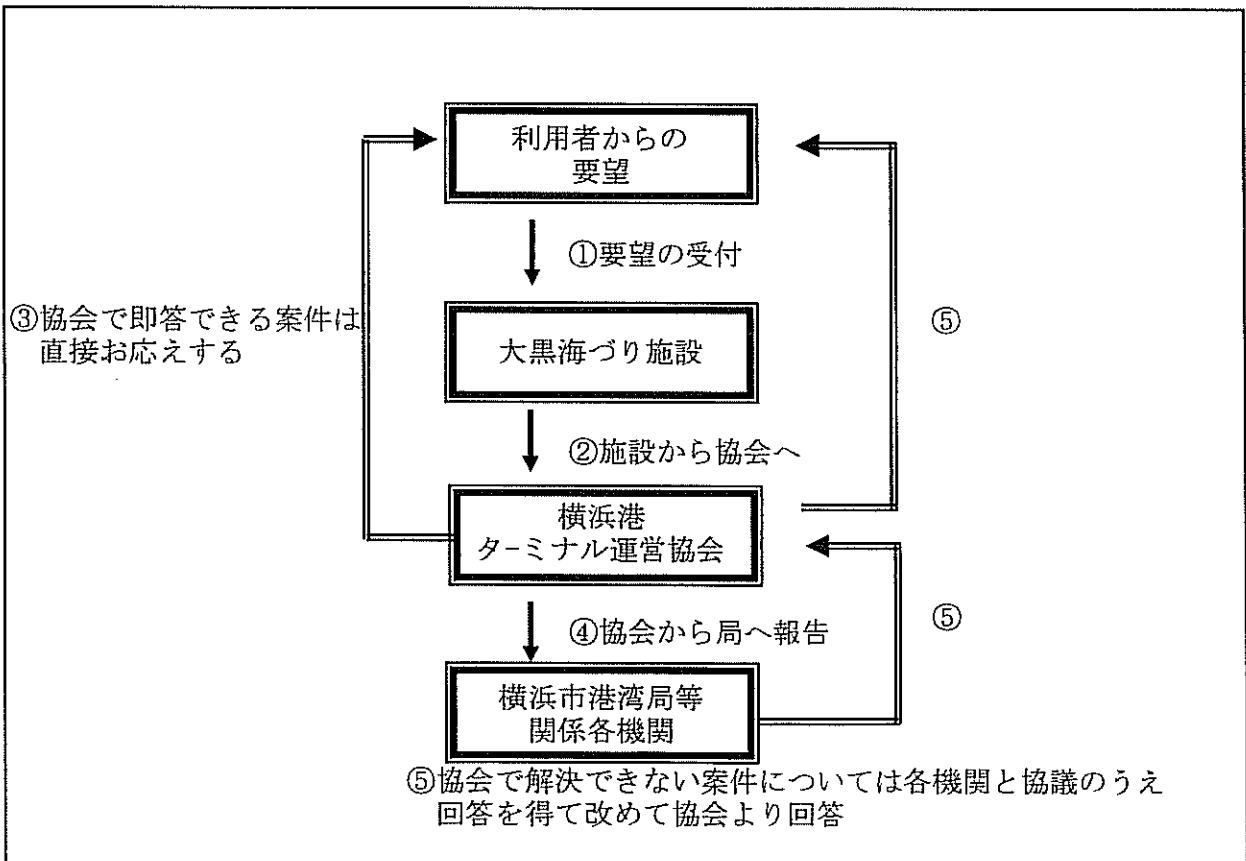
平成 19 年度 管理執行体制
要望対応方針・事務フロー

施設名（大黒海づり施設）

要望対応方針

- ① 利用者からの要望については施設受付で直接お聞きすることは勿論、電話、メールを問わず、内容を良くお聞きしますが、即答は控えさせていただきます。
- ② 要望を出された方の氏名、住所等をお聞きして、後日ご返事することを約束します。
- ③ 出された要望を協会内部で検討し、即時対応できるものについては、対処します。
- ④ 検討し、港湾局等関係機関の判断を仰がなくてはならないものについては、要望を出された方へ検討中の旨、回答に時間を頂きたいこととお知らせします。
- ⑤ 要望にお応えできるものについては、早い段階での対処を心がけますが、要望どおりの回答ができないものについては理由をお知らせします。
- ⑥ 施設の改善等についての要望に対する結果はHPや施設掲示板にてお知らせします。
- ⑦ 無記名にての単なる批判や中傷についてはお答えしないものとします。
- ⑧ 要望に際し、頂いた個人情報については外部へ流出しないよう、細心の注意をもって取扱い、保管をします。

事務フロー



平成 19 年度 管理執行体制

外部委託予定表

施設名（大黒海づり施設）

業務名	委託内容	委託先名称	委託先住所	契約方法	契約期間
管理業務	施設入場者受付及び 場内整理・駐車場業務	(財)横浜市シルバー 人材センター	横浜市神奈川区 立町20-1	1年契約	平成19年4月1日 ～20年3月31日
警備業務	夜間受付事務所の 夜間機械警備	ジャパントータル(株) サービス	横浜市神奈川区 子安通1-192	入札	平成19年4月1日 ～20年3月31日
ゴミ回収業務	施設内から分別回収した ゴミを処理施設への搬送	ジャパントータル(株) サービス	横浜市神奈川区 子安通1-192	入札	平成19年4月1日 ～20年3月31日
管理棟内 清掃業務	利管理棟内日常清掃 定期清掃 窓ガラス	ジャパントータル(株) サービス	横浜市神奈川区 子安通1-192	入札	平成19年4月1日 ～20年3月31日
機械保守 点検業務	電気設備・受水層 機械設備・消火器 浄化槽・空調機等の保守点検	国際ビルサービス (株)	横浜市港北区新横浜 2-3-4	入札	平成19年4月1日 ～20年3月31日
保険契約	海づり施設・駐車場内の 事故等の補償及び金銭の補償	(株)交通災害 サービスセンター	横浜市南区 宮元町1-21	入札	平成19年4月1日 ～20年4月1日
魚体検査	施設で釣り上げた魚の 水銀・PCBの検査	(財)日本冷凍食品 検査協会	横浜市金沢区 幸浦2-12-9	随時持込	年2回
駐車場緑地 清掃業務	駐車場緑地清掃及び 草除草	(有)臨海ディバース	横浜市本牧元町 61-32	入札	平成19年4月1日 ～20年4月1日
自動ドア 保守点検	自動ドアのメンテナンス	(株)神奈川ナブコ	横浜市西区花咲町 7-150	入札	平成19年4月1日 ～20年4月1日

平成19年度 大黒海づり施設 年間業務計画表

月	実施日	イベント名	内 容
4月	4月1日(日)	リニューアルオープン記念 ポイントカード スタート	食堂割引券配布 (100円券 300枚配布) 釣り券1回に1ポイント
	4月7日(土)	春の小中学生無料開放日	小中学生無料開放
5月	5月5日(土)	こどもの日海づりデー 小中学生無料開放日	小中学生無料開放 小・中学生にサビキをプレゼント 先着100名
6月	毎週 水曜日	レディースデー スタート	毎週水曜日女性釣り客はポイント 2倍(祭日は除く)
	6月2日(土)	開港記念日 小中学生無料開放日	小中学生無料開放
	6月23日(土)	親子初心者釣り教室	電話受付(10組) インストラクターによる指導
7月	毎週 水曜日	レディースデー	女性は釣り客ポイント 2倍(7/20~8/31)除く)
	7月1日(日)	鶴見区感謝デー(無料開放)	鶴見区80周年を記念して無料解放
	7月9日(月)	救助訓練	鶴見消防署の指導による磯子海づりと合同訓練
	7月16日(月)	海の日 小中学生無料開放日	小中学生無料開放
	7月28日(土)	夏休み子供海づり大会	小中学生無料開放
8月	8月25日(土)	夏休み 小中学生無料開放日	小中学生無料開放
9月	毎週 水曜日	レディースデー	毎週水曜日女性釣り客はポイント 2倍(祭日は除く)
	9月中	稚魚放流 小中学生無料開放日	公社・栽培協会による稚魚放流 小中学生無料開放
	9月17日	敬老 デー	65歳以上 ポイント2倍
10月	毎週 水曜日	レディースデー	毎週水曜日女性釣り客はポイント 2倍(祭日は除く)
	10月20日(土)	初心者釣り教室	電話受付(10組) インストラクターによる指導
11月	毎週 水曜日	レディースデー	毎週水曜日女性釣り客はポイント 2倍(祭日は除く)
	11月17日(土)	ルアー釣り教室	電話受付(10組) インストラクターによる指導
	11月22日(木)	いい夫婦の日	ご夫婦で棧橋入場者に記念品プレゼント先着10組
12月	毎週 水曜日	レディースデー	毎週水曜日女性釣り客はポイント 2倍(祭日は除く)
	12月8日(土)	ルアー釣り教室	電話受付(10組) インストラクターによる指導
	24日(月)	クリスマスだよ DAIKOKU	Xマスプレゼント (先着200名)
	29日(土)	年忘れだよ 大黒!	携帯カイロ プレゼント 先着100名
20年 1月	毎週 水曜日	レディースデー	毎週水曜日女性釣り客はポイント 2倍(祭日は除く)
	1月 2・3日	大物賞開始	認定書 ・お年玉プレゼント(おしるこ)品切れまで
		ニューイヤー DAIKOKU!	潮時表 300部配布
1月27日(日)	投げ釣り大会	カレイに限定 1~3位	
2月	毎週 水曜日	レディースデー	毎週水曜日女性釣り客はポイント 2倍(祭日は除く)
	2月3日(日)	19年大物賞表彰式	1月10日に確定し、HPにて発表
	2月17日(日)	大黒海づり施設 ふれあいデー	詳細未定
3月	毎週 水曜日	レディースデー	毎週水曜日女性釣り客はポイント 2倍(祭日は除く)
	3月2日(日)	ひなまつり 大黒!	女性・子供にひなあられをプレゼント 先着100名

平成19年度 大黒海づり施設 年間自主事業計画表

月	実施日	イベント名	内 容
4月	4月1日(日)	リニューアルオープン記念 ポイントカード スタート	食堂割引券配布 (100円券 300枚配布) 釣り券1回に1ポイント
	4月7日(土)	春の小中学生無料開放日	小中学生無料開放
5月	5月5日(土)	こどもの日海づりデー 小中学生無料開放日	小中学生無料開放 小・中学生にサビキをプレゼント 先着100名
6月	毎週 水曜日	レディースデー スタート	毎週水曜日女性釣り客はポイント 2倍(祭日は除く)
	6月2日(土)	開港記念日 小中学生無料開放日	小中学生無料開放
	6月23日(土)	親子初心者つり教室	電話受付(10組) インストラクターによる指導
7月	毎週 水曜日	レディースデー	女性は釣り客ポイント 2倍(7/20~8/31)除く)
	7月1日(日)	鶴見区感謝デー(無料開放)	鶴見区80周年を記念して無料解放
	7月9日(月)	救助訓練	鶴見消防署の指導による磯子海づりと合同訓練
	7月16日(月)	海の日 小中学生無料開放日	小中学生無料開放
	7月28日(土)	夏休み子供海づり大会	小中学生無料開放
8月	8月25日(土)	夏休み 小中学生無料開放日	小中学生無料開放
9月	毎週 水曜日	レディースデー	毎週水曜日女性釣り客はポイント 2倍(祭日は除く)
	9月中	稚魚放流 小中学生無料開放日	公社・栽培協会による稚魚放流 小中学生無料開放
	9月17日	敬老 デー	65歳以上 ポイント2倍
10月	毎週 水曜日	レディースデー	毎週水曜日女性釣り客はポイント 2倍(祭日は除く)
	10月20日(土)	初心者つり教室	電話受付(10組) インストラクターによる指導
11月	毎週 水曜日	レディースデー	毎週水曜日女性釣り客はポイント 2倍(祭日は除く)
	11月17日(土)	ルアーつり教室	電話受付(10組) インストラクターによる指導
	11月22日(木)	いい夫婦の日	ご夫婦で棧橋入場者に記念品プレゼント先着10組
12月	毎週 水曜日	レディースデー	毎週水曜日女性釣り客はポイント 2倍(祭日は除く)
	12月8日(土)	ルアーつり教室	電話受付(10組) インストラクターによる指導
	24日(月)	クリスマスだよ DAIKOKU	Xマスプレゼント (先着200名)
	29日(土)	年忘れだよ 大黒!	携帯カイロ プレゼント 先着100名
20年 1月	毎週 水曜日	レディースデー	毎週水曜日女性釣り客はポイント 2倍(祭日は除く)
	1月 2・3日	大物賞開始	認定書 ・お年玉プレゼント(おしるこ)品切れまで 潮時表 300部配布
		ニューイヤー DAIKOKU!	
1月27日(日)	投げ釣り大会	カレイに限定 1~3位	
2月	毎週 水曜日	レディースデー	毎週水曜日女性釣り客はポイント 2倍(祭日は除く)
	2月3日(日)	19年大物賞表彰式	1月10日に確定し、HPにて発表
	2月17日(日)	大黒海づり施設 ふれあいデー	詳細未定
3月	毎週 水曜日	レディースデー	毎週水曜日女性釣り客はポイント 2倍(祭日は除く)
	3月2日(日)	ひなまつり 大黒!	女性・子供にひなあられをプレゼント 先着100名

平成19年度大黒海づり施設収支計画表

単位:円

		4月	5月	6月	7月	8月	9月	10月	11月	12月	1月	2月	3月	合計	
支 出 細目	[海釣り施設]	3,632,500	3,632,500	5,737,500	3,632,500	3,632,500	3,632,500	3,632,500	3,632,500	5,737,500	3,632,500	3,632,500	3,616,862	47,784,362	
	施設管理費	2,220,000	2,220,000	2,220,000	2,220,000	2,220,000	2,220,000	2,220,000	2,220,000	2,220,000	2,220,000	2,220,000	2,204,362	26,624,362	
	運営費	1,052,500	1,052,500	3,157,500	1,052,500	1,052,500	1,052,500	1,052,500	1,052,500	1,052,500	3,157,500	1,052,500	1,052,500	16,840,000	
	清掃費	305,000	305,000	305,000	305,000	305,000	305,000	305,000	305,000	305,000	305,000	305,000	305,000	3,660,000	
	警備費	55,000	55,000	55,000	55,000	55,000	55,000	55,000	55,000	55,000	55,000	55,000	55,000	660,000	
	[駐車場]	643,367	643,367	643,367	643,367	643,367	643,367	643,367	643,367	643,367	643,367	643,367	643,367	643,363	7,720,400
	駐車管理費	300,000	300,000	300,000	300,000	300,000	300,000	300,000	300,000	300,000	300,000	300,000	300,000	300,000	3,600,000
	運営費	293,367	293,367	293,367	293,367	293,367	293,367	293,367	293,367	293,367	293,367	293,367	293,367	293,363	3,520,400
	清掃費(緑地管理)	50,000	50,000	50,000	50,000	50,000	50,000	50,000	50,000	50,000	50,000	50,000	50,000	50,000	600,000
	小計	4,275,867	4,275,867	6,380,867	4,275,867	4,275,867	4,275,867	4,275,867	4,275,867	4,275,867	6,380,867	4,275,867	4,275,867	4,260,225	55,504,762
	消費税額	213,793	213,793	319,043	213,793	213,793	213,793	213,793	213,793	213,793	319,043	213,793	213,793	213,015	2,775,238
支出合計	4,489,660	4,489,660	6,699,910	4,489,660	4,489,660	4,489,660	4,489,660	4,489,660	4,489,660	6,699,910	4,489,660	4,489,660	4,473,240	58,280,000	
収 入 細目	[海釣り施設]	2,500,000	2,100,000	2,100,000	2,100,000	2,100,000	2,100,000	2,100,000	2,100,000	2,100,000	2,100,000	2,100,000	2,100,000	25,600,000	
	[駐車場]	1,174,000	1,166,000	1,166,000	1,166,000	1,166,000	1,166,000	1,166,000	1,166,000	1,166,000	1,166,000	1,166,000	1,166,000	14,000,000	
	[撮 影]	15,000	15,000	15,000	15,000	15,000	15,000	15,000	15,000	15,000	15,000	15,000	15,000	180,000	
	[売上手数料他]	212,000	208,000	208,000	208,000	208,000	208,000	208,000	208,000	208,000	208,000	208,000	208,000	2,500,000	
	収入合計	3,901,000	3,489,000	3,489,000	3,489,000	3,489,000	3,489,000	3,489,000	3,489,000	3,489,000	3,489,000	3,489,000	3,489,000	42,280,000	
支出一収入	指定管理費	1,337,000	1,333,000	1,333,000	1,333,000	1,333,000	1,333,000	1,333,000	1,333,000	1,333,000	1,333,000	1,333,000	1,333,000	16,000,000	

収 入+指定管理費=支 出	58,280,000
---------------	------------