

横浜市磯子海づり施設
指定管理者
平成 20 年度 事業報告書

平成 21 年 4 月

横浜港ターミナル運営協会

平成 20 年度磯子海づり施設 事業報告

1. 概 況

平成 20 年度は、春先こそ利用者数が前年を下回るスタートでしたが、周辺施設の工事騒音が収まるにつれ、月を追うごと利用者数が増加し、最盛期の夏季には前年同月比 5 割増を記録するなど大変な賑わいをみた結果、年間入場者数は 24,074 人(前年比 15%増)で、平成 14 年度に当運営会が横浜市港湾局から運営を受託してから、また、平成 18 年度からの指定管理者制度導入に伴う指定管理者になって以降最高の入場者となりました。利用料収入に関しても、過去最高の 8,515,140 円(前年比 17%増)を記録しました。

このような好結果を記録できたのは、次の要因によるものと考えております。

- ①天候に恵まれたこと、メジナ、メバルなど、まずまずの釣果があったこと。
- ②施設活性化策及び集客対策として、指定管理者となって以降実施してきた初心者釣り教室をはじめ、年間 17 回ものイベントを開催し、利用者サービスに努めたこと。特に 10 月 12 日（日）には、横浜開港 150 周年イベント“Y150・磯子まつり”の一環として、「親子釣り大会」を開催し、好評を得たこと。
- ③ホームページの釣果更新など充実させたこと。
- ④「横浜ウォーカー」などの多数のメディアへ積極的に掲載依頼を行うなど、施設 PR に努めてきたこと。

施設管理の最重要課題である安全対策への取組みとしては、前年度から引き続き、職員への救命講習及び救助訓練を繰り返し実施し、非常時に迅速な対応が可能となるよう準備するとともに、危険防止策として、新たに看板を設置し、お客様への注意喚起を実施しています。

環境対策としては、ゴミの分別収集の徹底、喫煙場所の設定による分煙化の推進、などを実施しています。

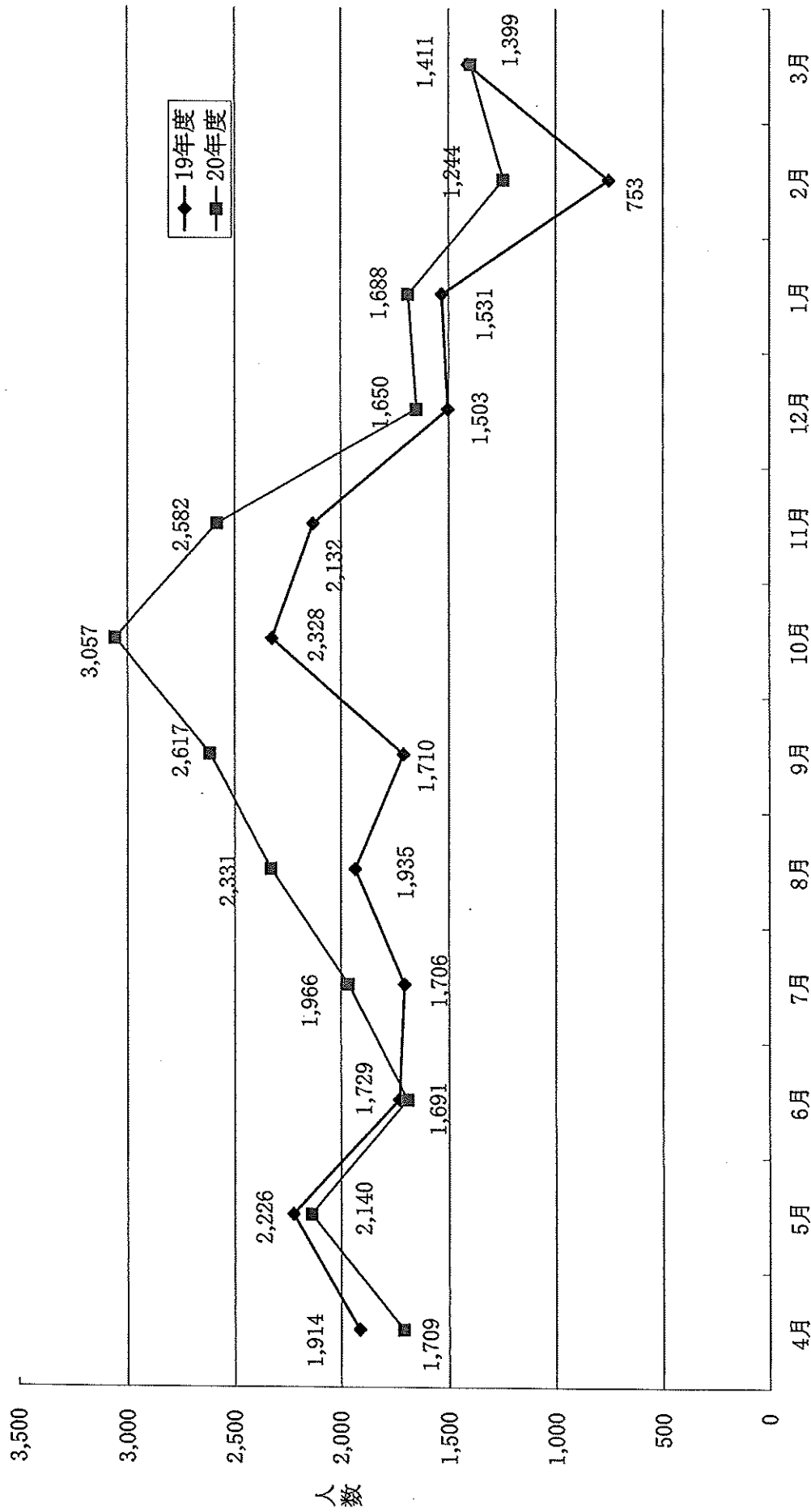
平成20年度 磯子海づり施設 月別棧橋利用者統計

(平成20年4月～21年3月)

月	種別	1日つり券入場者 人数・金額		回数券入場者 人数・金額		団体つり入場者 人数・金額		つり 入場者 計		1日券見学者 人数・金額		団体見学者 人数・金額		見学者計		その他の利用者			棧橋 入場者 総計	
		小中学生	大人	小中学生	大人	小中学生	大人	小中学生	大人	小中学生	大人	小中学生	大人	小中学生	大人	小中学生	大人	小中学生		計
4	人数	626	186	654	22			1,488		194	25			219	2		2		2	1,709
	料金	313,000	45,300	172,500	3,900			534,700		19,400	1,250			20,650	800		800		800	556,150
5	人数	854	246	710	11			1,821		273	39			312	4	3	7		7	2,140
	料金	427,000	46,500	238,750	4,950			717,200		27,300	1,950			29,250	1,600	720	3,320		3,320	749,770
6	人数	633	128	691	15	4	19	1,490		179	18			197	4		4		4	1,691
	料金	316,500	33,300	222,500	5,850	1,000	2,850	582,000		17,900	900			18,800	1,600		2,600		2,600	603,400
7	人数	725	131	869	23			1,748		200	11			211	7		7		7	1,966
	料金	362,500	34,500	254,000	4,950			655,950		20,000	550			20,550	2,800		2,800		2,800	679,300
8	人数	916	225	848	28			2,017		266	26			292	13	9	22		22	2,331
	料金	458,000	57,900	227,250	5,850			749,000		25,600	1,300			27,900	5,200	2,160	7,360		7,360	784,260
9	人数	1,078	274	810	38			2,200		341	58			399	17	1	18		18	2,617
	料金	539,000	82,200	232,750	7,800			861,750		34,100	2,900			37,000	6,800	240	7,040		7,040	905,790
10	人数	1,268	352	1,007	33			2,660		319	62			381	16		16		16	3,057
	料金	634,000	105,600	359,000	10,200			1,108,800		31,900	3,100			35,000	6,400		6,400		6,400	1,150,200
11	人数	1,062	248	946	25			2,281		239	44			283	15	3	18		18	2,582
	料金	531,000	74,400	308,750	9,900			924,050		23,900	2,200			26,100	5,700	720	6,420		6,420	956,570
12	人数	604	143	724	20			1,491		145	10			155	3	1	4		4	1,650
	料金	302,000	42,900	244,250	3,150			592,300		14,500	500			15,000	1,050	240	1,290		1,290	608,590
1	人数	604	164	705	26			1,499		168	16			184	2	3	5		5	1,688
	料金	302,000	49,200	217,750	2,850			571,800		16,800	800			17,600	800	720	1,520		1,520	590,920
2	人数	491	100	487	12			1,090		138	13			151	3		3		3	1,244
	料金	245,500	30,000	158,250	1,050			434,800		13,800	650			14,450	1,200		1,200		1,200	450,450
3	人数	471	146	615	26			1,258		117	19			136	4	1	5		5	1,399
	料金	235,500	43,800	181,750	4,200			465,250		11,700	950			12,650	1,600	240	1,840		1,840	479,740
計	人数	9,332	2,343	9,066	279	4	19	21,043		2,579	341			2,920	90	21	111		111	24,074
	料金	4,666,000	645,600	2,817,500	64,650	1,000	2,850	8,197,600		257,900	17,050			274,950	35,550	5,040	42,590		42,590	8,515,140

※5月・6月 写真撮影1000円その他合計欄に加算。

磯子海づり施設 棧橋入場者数 月別推移グラフ
 平成19年4月～20年3月
 平成20年4月～21年3月



磯子海づり施設 入場者数・入場料金 年度別統計

月	入場者数	入場料金	9年度	10年度	11年度	12年度	13年度	14年度	15年度	16年度	17年度	18年度	19年度	20年度	前年度 対比率
4月	入場者数 1,760	入場料金 463,700	1,569	1,379	1,367	1,312	1,443	1,353	1,458	1,587	1,282	1,914	1,709	89.3%	
5月	入場者数 2,309	入場料金 616,600	2,378	2,581	2,162	1,942	1,861	2,193	1,829	2,457	2,015	2,226	2,140	96.1%	
6月	入場者数 2,207	入場料金 590,450	1,597	1,364	1,216	1,563	1,498	1,621	1,305	1,447	1,463	1,729	1,691	97.8%	
7月	入場者数 1,655	入場料金 444,900	1,986	1,402	1,441	1,433	608,550	567,350	424,800	523,600	1,988	1,706	1,966	115.2%	
8月	入場者数 3,151	入場料金 836,050	2,832	2,074	1,670	1,798	618,600	517,300	521,600	602,850	2,285	1,935	2,331	120.5%	
9月	入場者数 2,060	入場料金 550,100	2,226	1,666	1,247	556	724,550	673,700	575,800	1,718	1,994	2,289	2,617	153.0%	
10月	入場者数 2,606	入場料金 710,900	1,811	2,154	1,454	230,600	660,050	634,100	558,950	1,699	1,793	2,289	2,617	189.1%	
11月	入場者数 2,155	入場料金 575,050	2,364	1,972	1,508	747,850	724,550	673,700	575,800	1,718	1,994	2,285	2,328	131.3%	
12月	入場者数 1,357	入場料金 351,700	1,073	1,283	970	246	936	1,060	1,187	1,053	1,170	1,503	1,650	109.8%	
1月	入場者数 1,065	入場料金 274,800	1,564	1,270	810	1,007	1,231	877	1,102	994	1,464	1,531	1,688	110.3%	
2月	入場者数 1,177	入場料金 304,900	1,114	888	729	758	912	397	843	838	1,233	753	1,244	165.2%	
3月	入場者数 1,424	入場料金 364,350	1,039	1,089	941	1,135	982	933	1,182	1,250	1,519	1,411	1,399	99.1%	
計	入場者数 6,083,500	入場料金 6,083,500	7,339,930	6,371,490	4,813,390	7,472,000	6,015,900	5,998,800	6,609,500	7,359,950	7,264,600	8,515,140	117.2%		

*13年9月、台風15号の被害により9月10日～12月21日まで施設閉鎖。

*15年3月10日～20日、棧橋補修工事のため施設休場。

*16年1月19日より棧橋補修工事のため施設の半分が使用不可。

*16年2月2日～2月20日まで棧橋手すり取替え工事のため休場。

*17年1月より年始2・3日の営業を開始。

*18年度より指定管理者制度実施。

*18年6月より磯子署による路上駐車取締り始まる。

*19年9月7日、台風9号の被害により7日～14日まで休場。

*19年度より入場料金に県共済提携利用料金を加算。

平成20年度 磯子海づり施設 収支報告

	収入				計	支出	収支
	横浜市指定 管理収入	栈橋利用料	雑収入	預金利子			
4月	919,250	556,150	470		1,475,870	801,050	674,820
5月	919,250	749,770	820		1,669,840	834,415	835,425
6月	919,250	603,400	470		1,523,120	1,128,202	394,918
7月	919,250	679,300	590		1,599,140	1,043,369	555,771
8月	919,250	784,260	690	10,613	1,714,813	945,521	769,292
9月	919,250	905,790	670		1,825,710	786,845	1,038,865
10月	919,250	1,150,200	1,520	4,516	2,075,486	1,045,799	1,029,687
11月	919,250	956,570	660		1,876,480	739,753	1,136,727
12月	919,250	608,590	900		1,528,740	805,381	723,359
1月	919,250	590,920	410		1,510,580	736,571	774,009
2月	919,250	450,450	210		1,369,910	795,456	574,454
3月	919,250	479,740	680		1,399,670	977,268	422,402
計	11,031,000	8,515,140	8,090	15,129	19,569,359	10,639,630	8,929,729

平成20年度 収支状況報告書

20年4月～21年3月

施設名 (磯子海づり施設)

	科 目	金 額	備 考
収 入	横浜市指定管理者収入	11,031,000	
	棧橋利用料収入	8,515,140	
	雑収入	8,090	公衆電話料金
	預金利子	15,129	
	計	19,569,359	
支 出	事務管理費	13,600,000	協会職員2人
	需用費	1,141,625	電話・ネット・トイレトペーパー等
	水道・光熱費	569,525	電気・水道
	燃料費	85,376	業務用車両ガソリン
	保険料	60,690	施設保険料
	施設管理費	6,556,905	アルバイト職員
	修繕費	80,850	
	警備業務費	571,200	夜間機械警備
	施設清掃費	94,731	分別収集
	消耗備品費	100,050	
	租税公課	464,023	消費税
	賃借料	833,481	管理事務所・車両リース・複写機リース
	雑費	0	
	減価償却費	81,174	器具備品償却費
	計	24,239,630	

平成20年度 自主事業実施報告書

施設名(磯子海づり施設)

実施日	イベント名	対象者	参加人数	参加人数内訳	参加料	内容
1	4月6日(日) 春の小中学生無料開放日	小中学生	35	小27名・中8名	なし	小中学生 施設利用料を無料。
2	4月13日(日) 初心者釣り教室	小学生以上	17	親子7組17名	なし	釣竿・仕掛を施設で用意し、インストラクターと施設職員による指導。
3	5月5日(月) こどもの日小中学生無料開放日	小中学生	91	小61名・中30名	なし	小中学生 施設利用料を無料。
4	6月2日(月) 開港記念日小中学生無料開放日	小中学生	17	小12名・中5名	なし	小中学生 施設利用料を無料。
5	6月14日(土) 初心者釣り教室	小学生以上	11	親子4組10名・大人1名	なし	釣竿・仕掛を施設で用意し、インストラクターと施設職員による指導。
6	7月14日(月) 救助訓練	職員	6		なし	鶴見消防署の指導による大黒海づり施設と合同訓練。
7	7月21日(月) 海の日小中学生無料開放日	小中学生	16	小6名・中10名	なし	小中学生 施設利用料を無料。
8	8月3日(日) 夏休み子供海づり大会	小中学生	14	小11名・中3名 大会参加	なし	釣り上げた魚の数で競う。小中学生 施設利用料を無料。
9	8月17日(日) 夏休み小中学生無料開放日	小中学生	16	小14名・中2名	なし	小中学生 施設利用料を無料。
10	9月13日(土) 初心者釣り教室	小学生以上	13	親子4組11名・大人2名	なし	釣竿・仕掛を施設で用意し、インストラクターと施設職員による指導。
11	10月12日(日) 親子つり大会	親子	38	親子19組	なし	開港150周年磯子まつりへの参加イベントとして開催。釣り上げた魚の数で競う。釣果あった人が参加登録実施。
12	11月10日(月) 緊急避難訓練	職員と来場者	9	釣り客4名・職員5名	なし	地震による津波を想定した避難誘導訓練。
13	11月23日(日) カレイ釣り大会	小学生以上	9	小3名・中2名・大人4名	なし	釣り上げたカレイの大きさで競う。釣果あった人が参加登録実施。
14	12月7日(日) 初心者釣り教室	小学生以上	11	親子4組9名・大人2名	なし	釣竿・仕掛を施設で用意し、インストラクターと施設職員による指導。
15	12月15日(月) 防災消火訓練	職員	5		なし	訓練用放射器具を利用した消火訓練。
16	1月2・3日 来場者サーブिस	来場者	200		なし	先着200名に潮時表、180名におしるご配布。
17	1月2日(金) 21年大物賞レース開始	参加希望者			なし	魚種を問わない年間大物賞。3魚種(3名)を選出。(順位なし)
18	2月8日(日) 20年大物賞表彰式	参加希望者	14	全員大人が登録	なし	1月10日にHPにて発表。
19	2月15日(日) 来場者サーブिस	来場者	120		なし	先着120名にポツカイロ配布。
20	3月15日(日) 春だよ釣り大会	小学生以上	16		なし	釣り上げた魚の数で競う。釣果あった人が参加登録実施。