

平成19年度 横浜市磯子海づり施設
事業計画書

平成19年1月

横浜港ターミナル運営協会

施設の管理運営に関する基本事項

対象施設 【磯子海づり施設】

対象期間 平成18年4月1日 ～ 平成23年3月31日

施設の運営（開園・開場）時間

時期	開園(開場)	閉園(閉場)	休園日(休業日)
3月から10月	8:00	18:00	12月30日から1月1日
11月から2月	8:00	17:00	

施設の利用料金

利用料金			
	大人	小中学生	
釣り料金	500円	300円	
見学料金	100円	50円	
団体割引(20人以上)			
	大人	小中学生	
釣り料金	250円	150円	
見学料金	50円	20円	
釣り回数券			
	割引率	大人	小中学生
5枚	3割引	1,750円	1,050円
10枚	4割引	3,000円	1,800円
20枚	5割引	5,000円	3,000円
※ その他契約団体については2割引契約の制度あり			
撮影料金 1件			
	静止画	1,000円	
	動画	3,000円	

減免基準

例：1			
減免適応対象	減免対象者	減免率	説明
学校教育法に規定する学校の長が、教育上の目的で使用するとき	小学校、中学校、盲学校、聾学校、 養護学校（義務教育）	全額	<ul style="list-style-type: none"> ・ 学校長が申請すること。 ・ 正規の教科以外のクラブ活動、部活動、生徒会活動の場合は、1/2減免とする。 ・ 前述の場合、愛好会、同好会には適用しない。
例：2			
減免適応対象	減免対象者	減免率	説明
横浜市にとって有益で、健全な目的での撮影	撮影を希望する個人、企業、団体	全額	<ul style="list-style-type: none"> ・ 申請目的が事前審査により、横浜市及び協会が認めた案件

平成 19 年度 職員配置体制表

施設名 (磯子海づり施設)

1. 海づり施設管理担当表

磯子海づり施設 ターミナル運営協会職員

氏名	役職	担当部署
■■■■	課長	海づり施設総括
■■■■	主査	磯子海づり施設所長

磯子海づり施設 現場職員

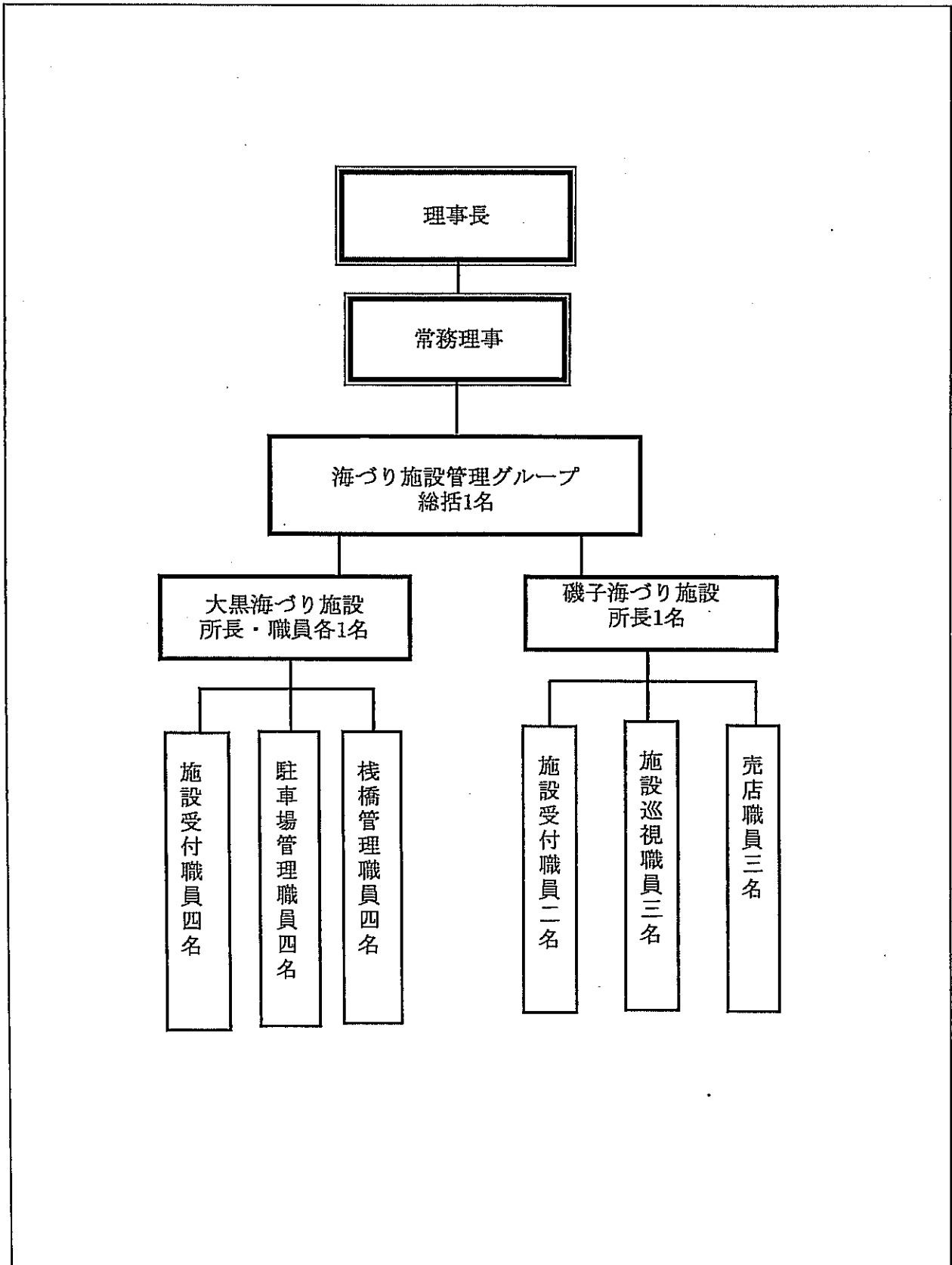
氏名	役職	担当部署
■■■■	受付職員	栈橋受付業務
■■■■	受付職員	栈橋受付業務
■■■■	巡視職員	栈橋保安業務及び清掃
■■■■	巡視職員	栈橋保安業務及び清掃
■■■■	巡視職員	栈橋保安業務及び清掃
■■■■	売店職員	売店勤務
■■■■	売店職員	売店勤務
■■■■	売店職員	売店勤務

2. 各業務担当表

氏名	役職	栈橋管理	修繕関係	警備関係	総務・経理
■■■■	課長	副	副	主	副
■■■■	主査	主	副	副	副
■■■■	課長	副	主(電気)	副	副
■■■■	課長	副	主	副	副
■■■■	課長	副	副	副	主
■■■■	主任				副
■■■■	主任				副
■■■■	受付職員	副	副	副	
■■■■	受付職員				
■■■■	巡視職員	副			
■■■■	巡視職員		副		
■■■■	巡視職員			副	
■■■■	売店職員				
■■■■	売店職員				
■■■■	売店職員				

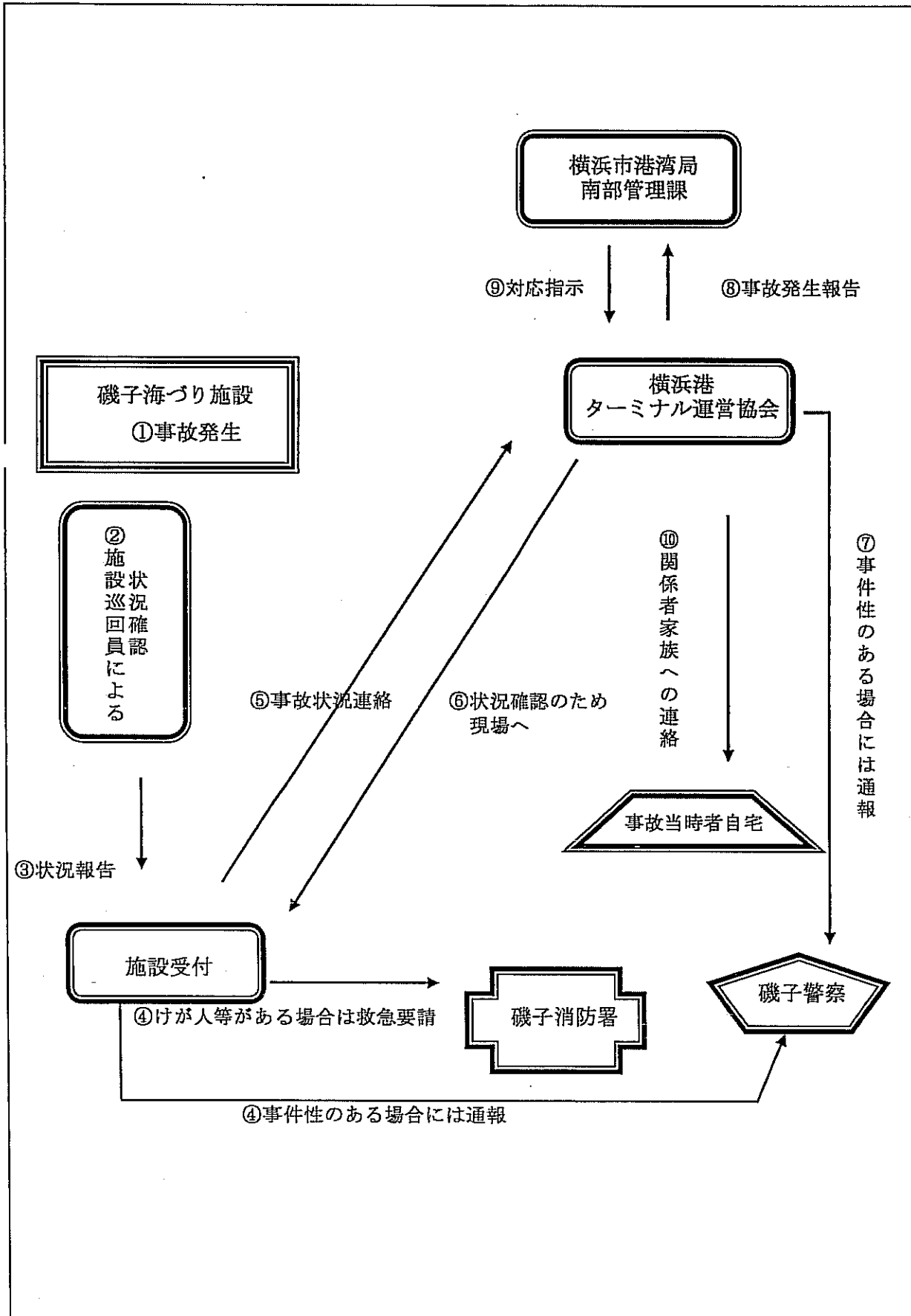
平成 19 年度 責任体制

施設名 (磯子海づり施設)



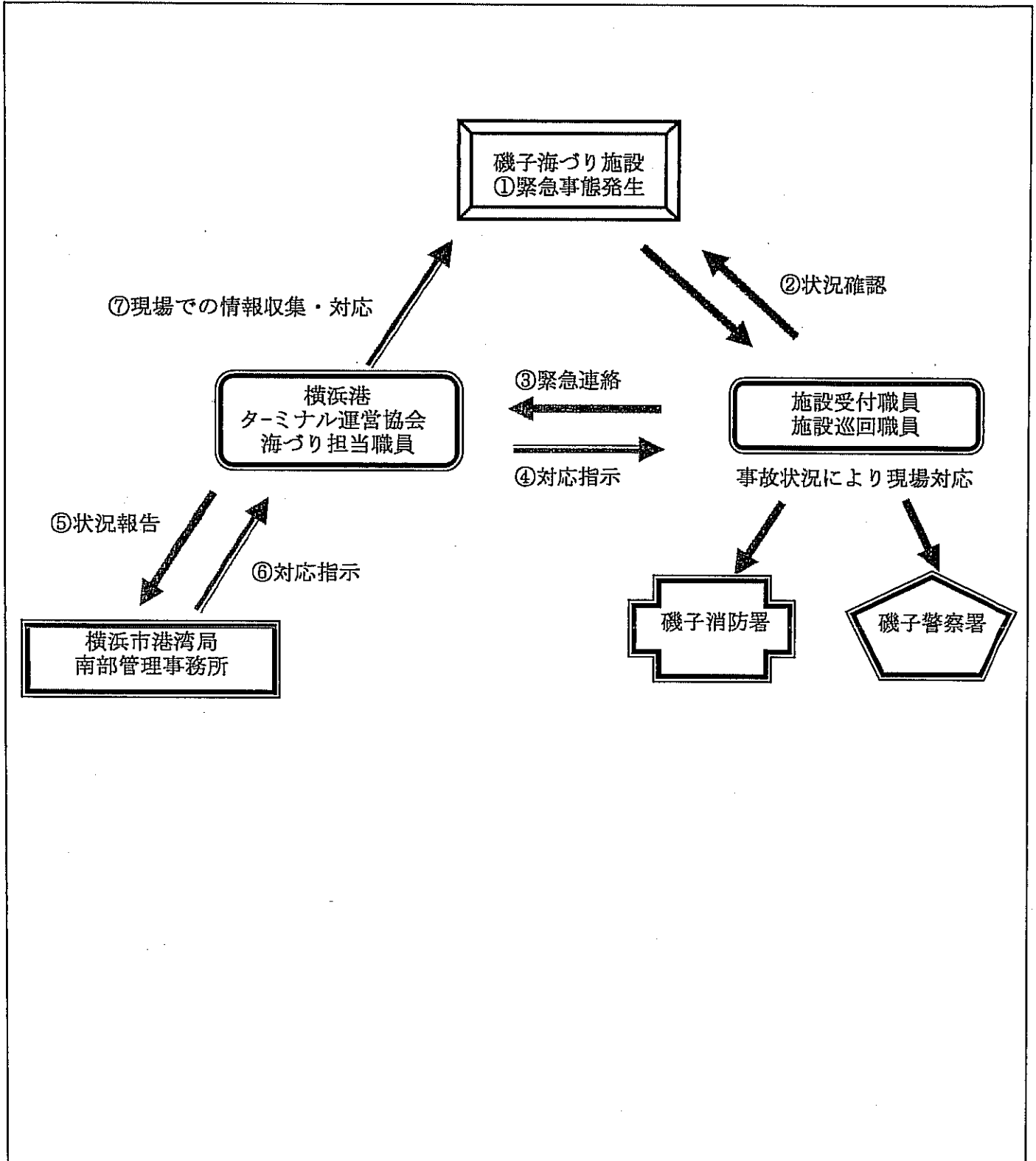
平成 19 年度 事故発生時対応

施設名 (磯子海づり施設)



平成 19 年度 緊急対応業務フロー

施設名 (磯子海づり施設)

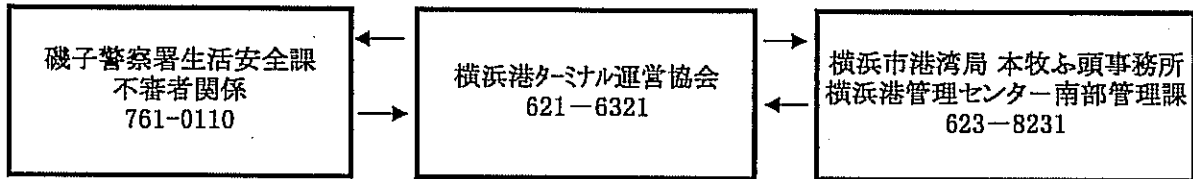


平成 19 年度 緊急連絡体制表

施設名

(磯子海づり施設)

磯子海づり施設 緊急連絡網

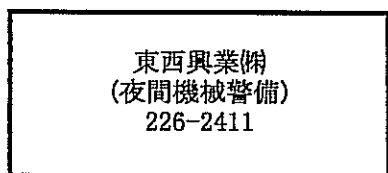
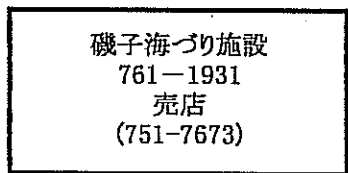
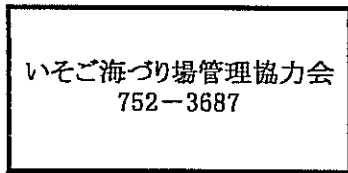


[Redacted]

[Redacted]

課 長 保科 博史
所 長 相川 久巳
職 員 田中 洋次

[Redacted]



[Redacted]

[Redacted]

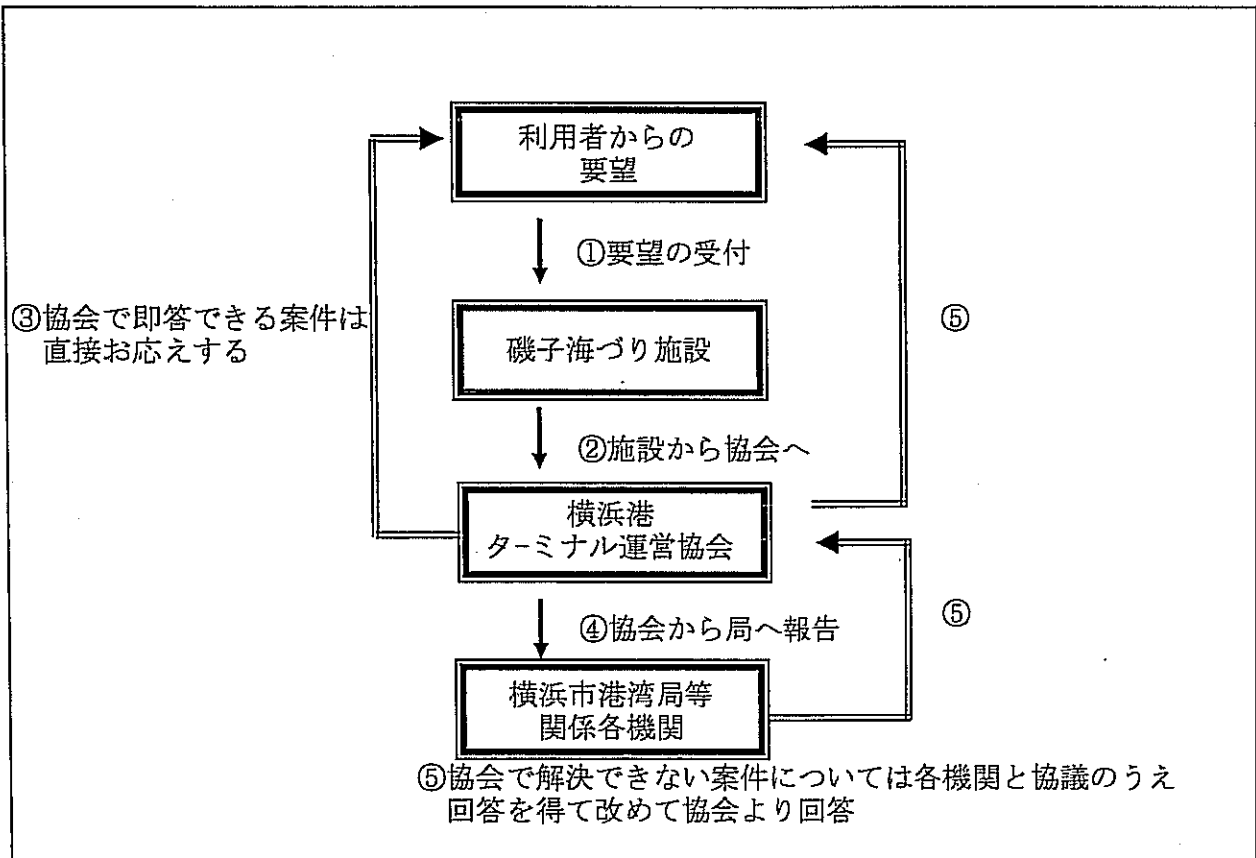
[Redacted]

[Redacted]

要望対応方針

- ① 利用者からの要望については施設受付で直接お聞きすることは勿論、電話、メールを問わず、内容を良くお聞きしますが、即答は控えさせていただきます。
- ② 要望を出された方の氏名、住所等をお聞きして、後日ご返事することを約束します。
- ③ 出された要望を協会内部で検討し、即時対応できるものについては、対処します。
- ④ 検討し、港湾局等関係機関の判断を仰がなくてはならないものについては、要望を出された方へ検討中の旨、回答に時間を頂きたいこととお知らせします。
- ⑤ 要望にお応えできるものについては、早い段階での対処を心がけますが、要望どおりの回答ができないものについては理由をお知らせします。
- ⑥ 施設の改善等についての要望に対する結果はHPや施設掲示板にてお知らせします。
- ⑦ 無記名にての単なる批判や中傷についてはお答えしないものとします。
- ⑧ 要望に際し、頂いた個人情報については外部へ流出しないよう、細心の注意をもって取扱い、保管をします。

事務フロー



平成19年度 自主事業計画表

施設名 (磯子海づり施設)

実施月	実施業務	対象者	人数	参加料	事前申し込み	協賛企業	内容
1 4月8日	春の小中学生無料開放日	小中学生	来場した 小中学生	なし	なし	伊藤園 ダイド グリコ	小中学生 施設利用料を 無料
2 5月5日	こどもの日海づりデー	小中学生	来場した 小中学生	なし	なし	伊藤園 ダイド グリコ	小中学生 施設利用料 を無料その他小中学生 を対象にゲーム
3 6月2日	開港記念日 小中学生無料開放日	小中学生	来場した 小中学生	なし	なし	伊藤園 ダイド グリコ	小中学生 施設利用料を 無料
4 6月10日	親子釣り教室	小中学生	10組	なし	あり	伊藤園 ダイド グリコ	釣竿・仕掛けを施設で 用意し、インストラク ターによる指導 先着10組無料
5 7月9日	救助訓練	職員	10				鶴見消防署の指導による 大黒海づり施設と合 同訓練
6 7月16日	海の日 小中学生無料開放日	小中学生	来場した 小中学生	なし	なし	伊藤園 ダイド グリコ	小中学生 施設利用料を 無料
7 8月5日	夏休み 子供海づり大会	小中学生	来場した 小中学生	なし	なし	伊藤園 ダイド グリコ	小中学生を対象に施設 利用料を無料とし、釣 り大会を開催。ゲーム、 賞品等を提供
8 8月18日	親子釣り教室	親子	参加 希望者	なし	なし	協力会	小中学生 施設利用料を 無料
9 9月16日	磯子海づり施設 ふれあいデー	来場者全員	来場者 全員	なし	なし	伊藤園 ダイド グリコ 協力会	来場者全員に対して施設 利用料を無料とし、小中 学生にはゲーム、賞品等 を提供
10 10月7日	秋休み親子海づり大会	親子	参加 希望者	なし	なし	伊藤園 ダイド グリコ	親子で釣った総数で競います。 賞品等を提供
11 11月5日	利用者の避難誘導と 連絡手順の確認	職員と 来場者	参加 希望者	なし	なし		来場者の方にも御協力い ただき、避難訓練を実施
12 12月9日	年忘れ海づり大会	来場者全員	参加 希望者	なし	なし	伊藤園 ダイド グリコ	来場者全員を対象に釣り上 げた魚の数で競います。
13 1月2 日・ 3日	来場者サービス	来場者全員	来場者 全員	なし	なし	伊藤園 ダイド グリコ	来場者へ潮見表と暖かい 飲み物プレゼント
14 1月2日	H20年度大物賞レース開始	参加 希望者	参加 希望者	なし	なし		参加者へ認定書
15 2月10日	H19年度大物賞表彰式			なし	なし		1月10日にHPにて発表
16 3月9日	寒中釣り大会	参加 希望者	参加 希望者	なし	なし	伊藤園 ダイド グリコ	釣り上げた魚の数で競います。

平成19年度 横浜市磯子海づり施設 指定管理者 資金計画表

支 出	細 目	4月	5月	6月	7月	8月	9月	10月	11月	12月	1月	2月	3月	合 計
支 出	1. 施設管理費	1,097,716	1,097,716	1,097,716	1,097,716	1,097,716	1,097,716	1,097,716	1,097,716	1,097,716	1,097,716	1,097,716	1,097,724	13,172,600
	2. 運営費	253,765	253,765	253,765	253,765	253,765	253,765	253,765	253,765	253,765	253,765	253,765	253,765	3,045,180
	3. 清掃費	5,416	5,416	5,416	5,416	5,416	5,416	5,416	5,416	5,416	5,416	5,416	5,424	65,000
	4. 警備費	35,175	35,175	35,175	35,175	35,175	35,175	35,175	35,175	35,175	35,175	35,175	35,175	422,100
	合 計	1,392,072	1,392,072	1,392,072	1,392,072	1,392,072	1,392,072	1,392,072	1,392,072	1,392,072	1,392,072	1,392,072	1,392,088	16,704,880
	消 費 税	69,603	69,603	69,603	69,603	69,603	69,603	69,603	69,603	69,603	69,603	69,603	69,487	835,120
	支 出 合 計	1,461,675	1,461,675	1,461,675	1,461,675	1,461,675	1,461,675	1,461,675	1,461,675	1,461,675	1,461,675	1,461,675	1,461,575	17,540,000
収 入	1 指定管理料金	925,083	925,083	925,083	925,083	925,083	925,083	925,083	925,083	925,083	925,083	925,083	925,087	11,101,000
	2 施設利用料金	579,510	837,070	515,120	579,510	543,900	708,290	515,120	772,680	386,340	386,340	257,560	257,560	6,439,000
	3 イベント収入													0
	総 計	1,504,593	1,762,153	1,440,203	1,504,593	1,568,983	1,633,373	1,440,203	1,697,763	1,311,423	1,311,423	1,182,643	1,182,647	17,540,000