

平成 21 (2009) 年度

みなとみらいさん橋及び同付属旅客施設
事業計画書

平成 21 (2009) 年 3 月

ぷかりさん橋共同事業体

社団法人横浜港振興協会

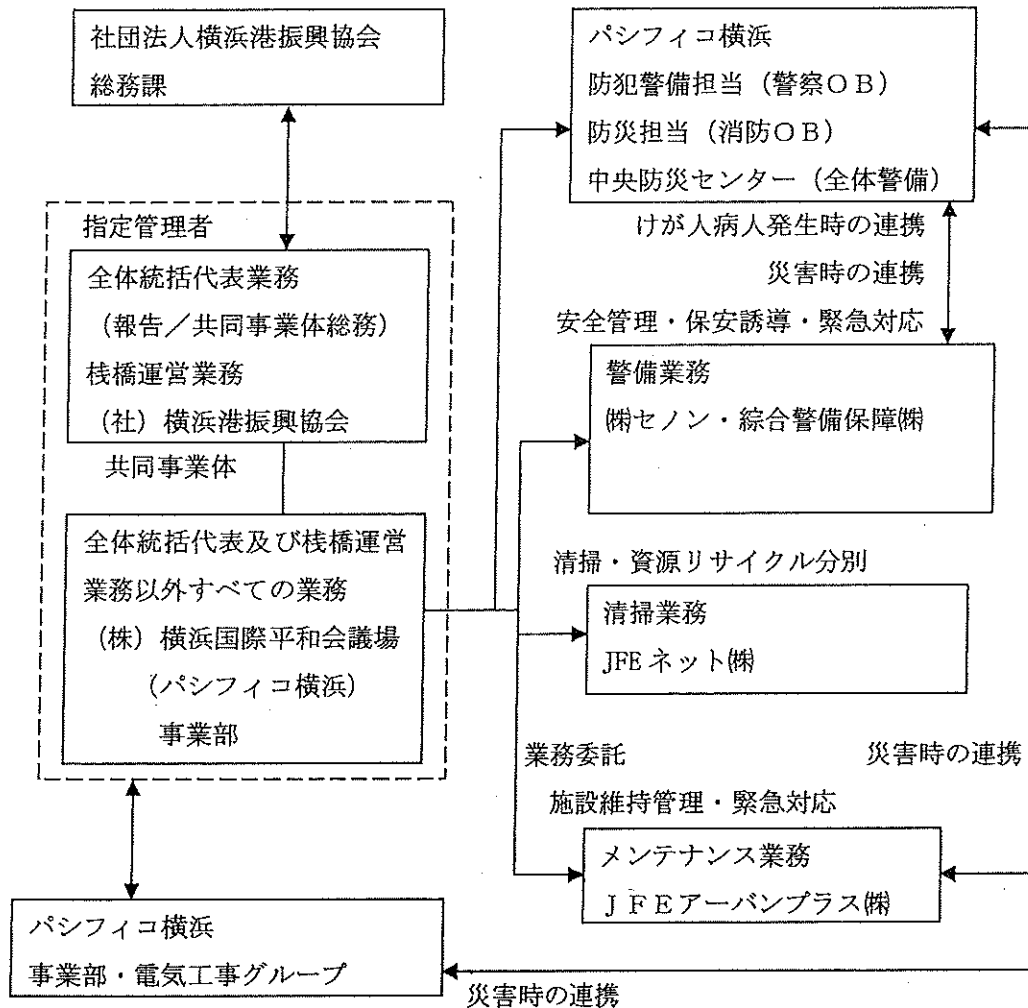
株式会社横浜国際平和会議場

1 管理執行体制

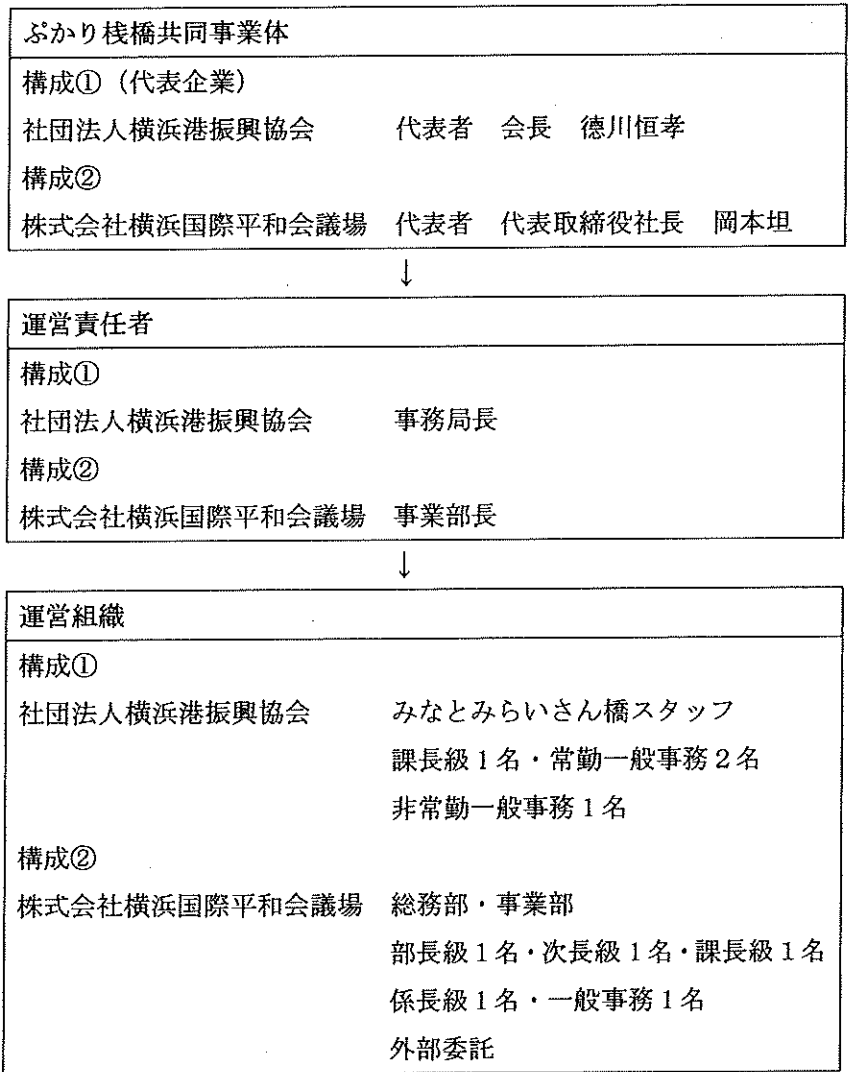
(1) 職員配置体制 振興協会：社団法人横浜港振興協会 パシフィコ：株式会社横浜国際平和会議場

役職	所属	氏名(配置人数)	担当業務内容	能力、資格、実務経験年数等	雇用形態	勤務時間	備考
課長級	振興協会		全体統括		職員	8:30～	
一般事務	同上		栈橋管理他		同上	17:15 及び	
一般事務	同上		同上		同上	17:00～	
一般事務	同上		同上		同上	21:00	
部長級	パシフィコ		防犯警備		社員	9:00～	
次長級	同上		防災		同上	17:30	
課長級	同上		栈橋運営以外全		同上		
係長級	同上		同上		同上		
一般事務	同上		同上(庶務)		同上		

担当業務と運営組織図

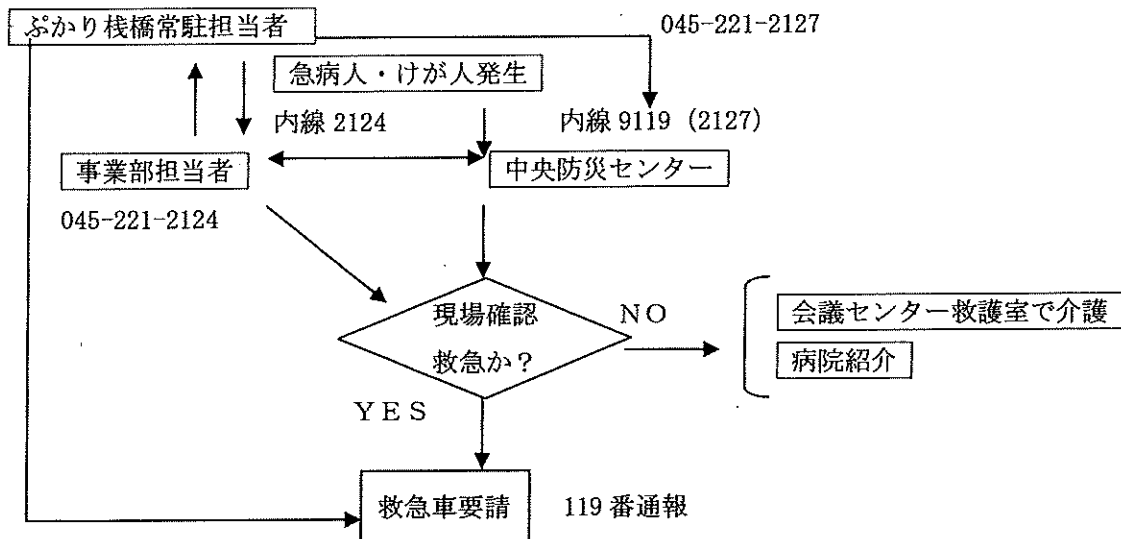


(2) 責任体制



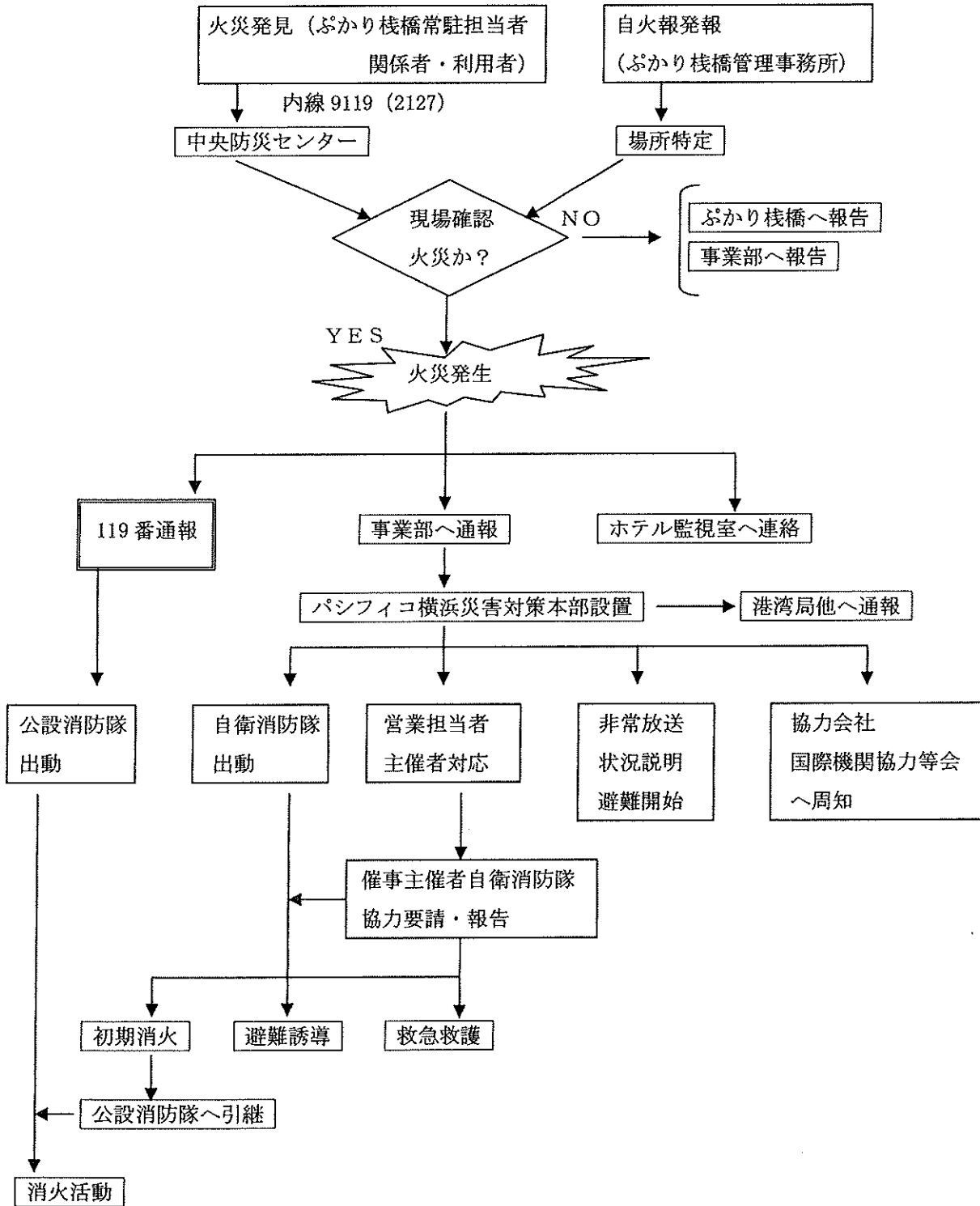
(3) 事故発生時の対応

「急病人・けが人」対応のフロー

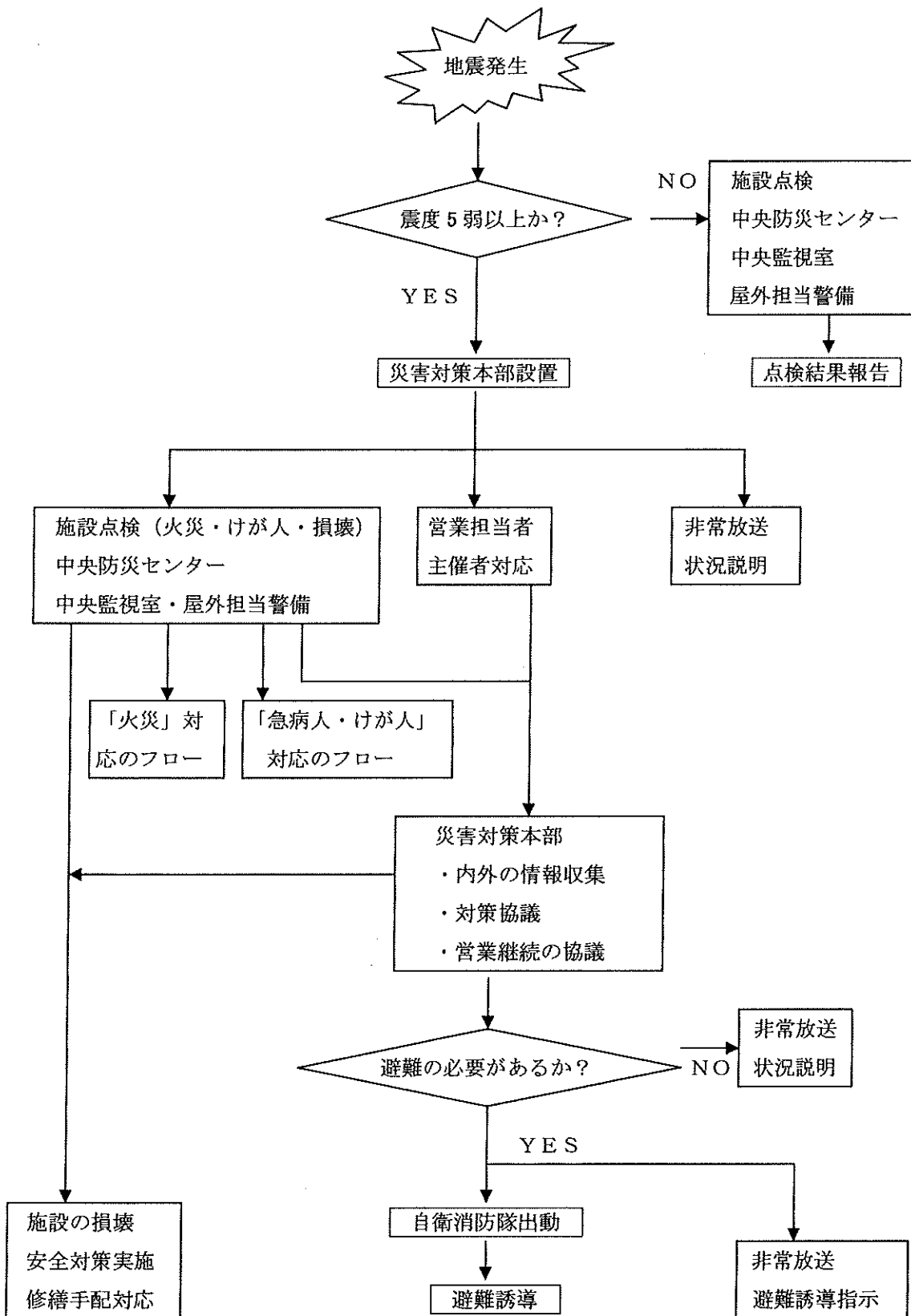


(4) 災害等発生時の対応

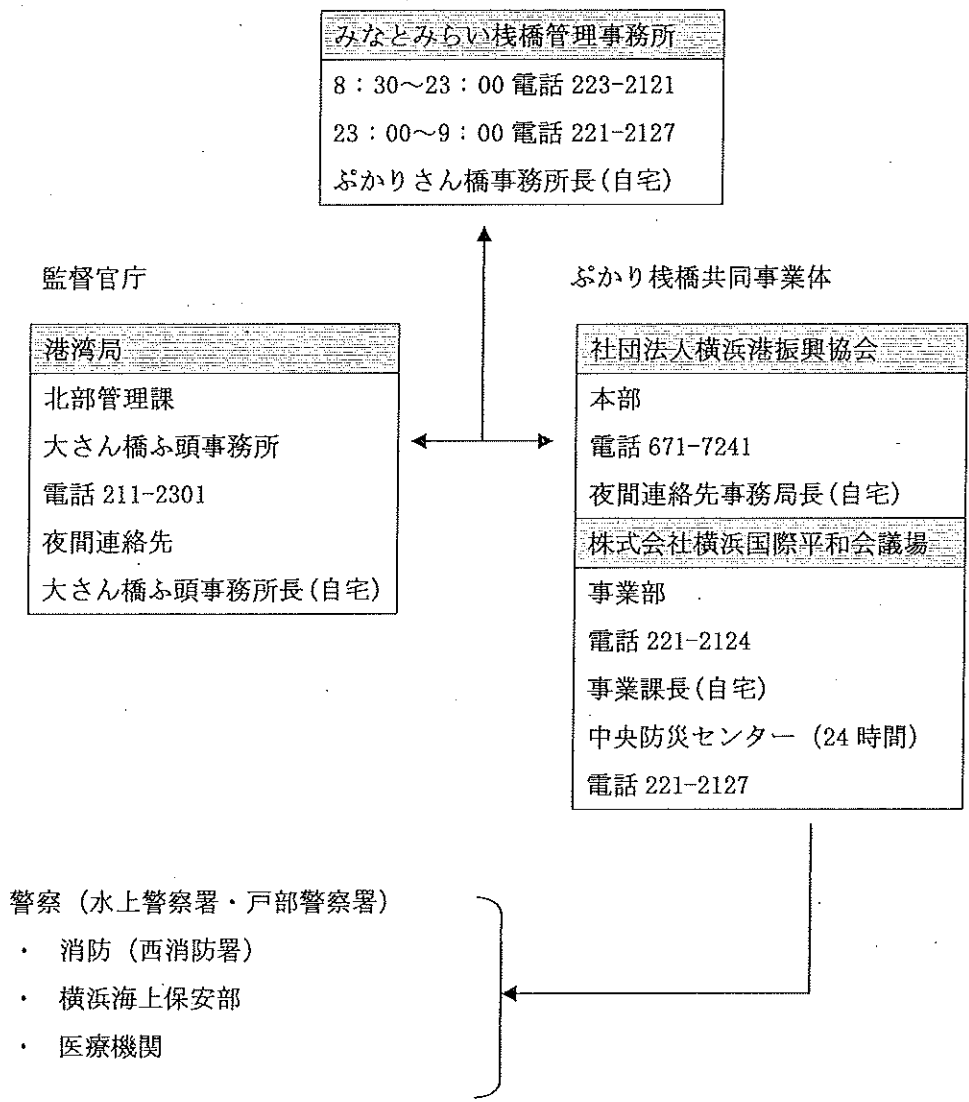
「火災」対応のフロー



「地震」対応のフロー



(5) 緊急連絡体制表



2 指定管理業務計画書

(1) 年間業務計画表 網掛けは社団法人横浜港振興協会業務

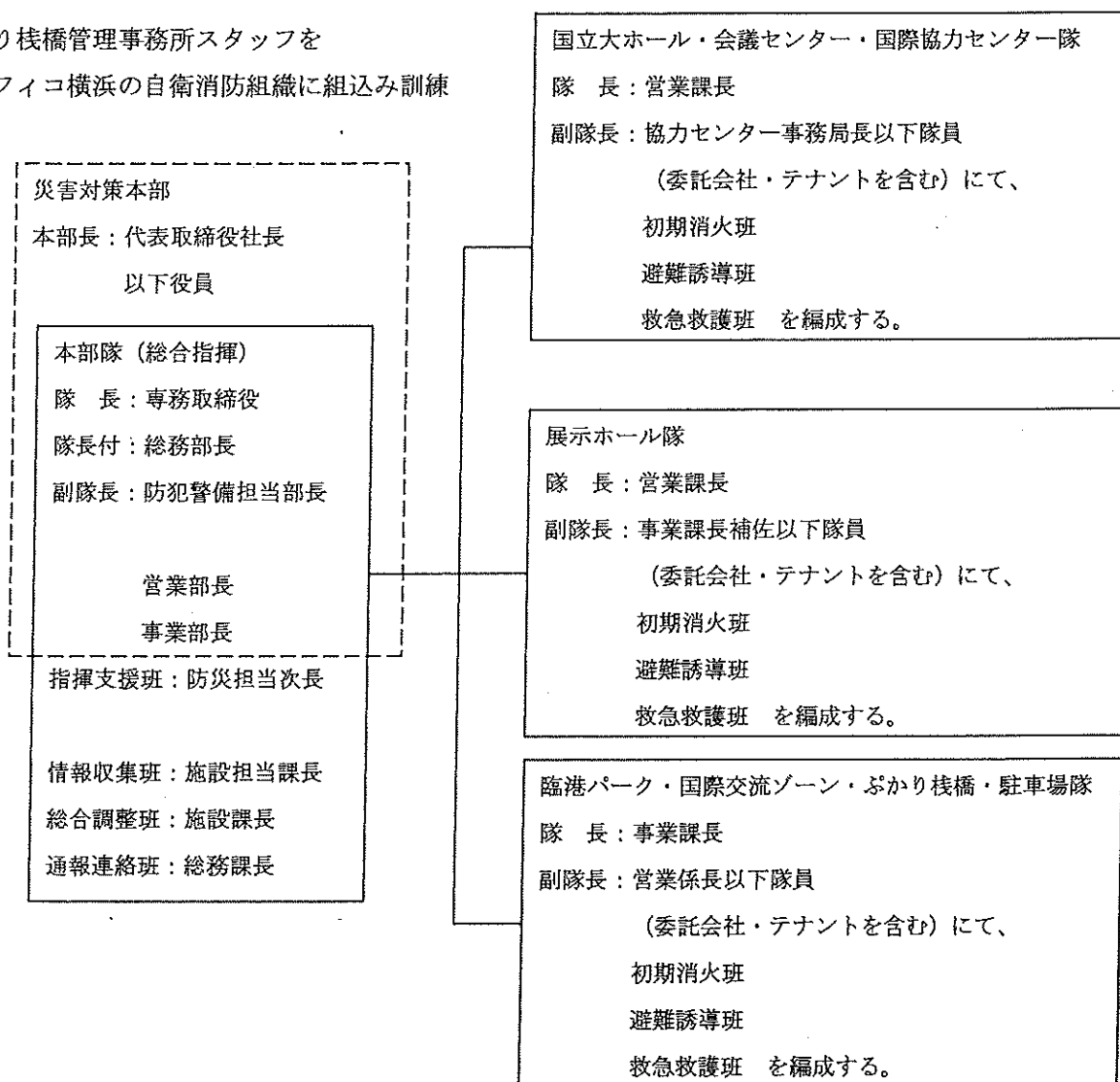
業務・事業名 (計画事項)	目的・内容	実施時期・回数等	備考
船舶管理 付属旅客施設調整 船会社などとの協働による企画運営 予算決算・月次報告 要望処理 スタッフ研修全体管理	棧橋管理 利用促進策実施 MM地区総合防災訓練などに年6回参加	毎日 毎日 随時 月次・四半期・年間報告2回/年 研修計画表参照	8:30~21:00
設備管理 電気設備管理 環境保守 (清掃・リサイクル)		定期点検 保安規定回数 毎日	
安全管理 (夜間警備) (機械警備) 保守管理 (施設メンテナンス) 日常清掃・特別清掃	基本管理	毎日 毎日 毎日 毎日・カキ清掃	21:00~23:00 23:00~9:00
日常目視点検 保守点検 定期点検 法定点検 受水槽点検清掃 汚水槽点検清掃 繋留船定期海事検査 厨房排水槽定期清掃 飲料水資質検査 残留塩素測定 給排気フィルター洗浄	施設管理 設備保守点検	毎日 毎日 随時 随時 1回/年 1回/年 1回/年 2回/年 2回/年 2回/年 2回/年	全項目・一般各1回
撮影処理 イベント営業 結婚式などの小規模イベント開催 広告営業	撮影・イベント調整 調整および許可 有料イベントの利用増 パシフィコ利用者への営業	受付毎日 随時 随時 毎日	

(2) 外部委託予定表

業務名	予定外部委託先(業者名)	業務内容	連絡先電話番号 (担当: 作業責任者)
完全管理(警備) 保安誘導 緊急対応	㈱セノン	24時間巡回警備	045-221-2148 パシフィコ横浜内
	㈱セノン	21:00~23:00 管理事務所夜間警備 緊急対応 24時間体制	045-221-2127 パシフィコ 横浜中央防災センター
機械警備	㈱総合警備保障	23:00~9:00 施設内無人時の機械警備	045-221-2127 パシフィコ 横浜中央防災センター
清掃 資源リサイクル分別	JFE ネット㈱	8:00~21:00 パシフィコ横浜常駐	045-221-2080 パシフィコ横浜内
施設維持管理 緊急対応	JFEアーバンプラス㈱	施設メンテナンス業務 緊急対応 24時間体制	045-221-2126 パシフィコ横浜中央監視室
	JFEエレテック㈱	パシフィコ横浜電気グループ 緊急対応 8:00~21:00 パシフィコ横浜常駐	045-221-2132 パシフィコ横浜内

(3) 防犯・防災対策

ぶかり棧橋管理事務所スタッフを
パシフィコ横浜の自衛消防組織に組み込み訓練



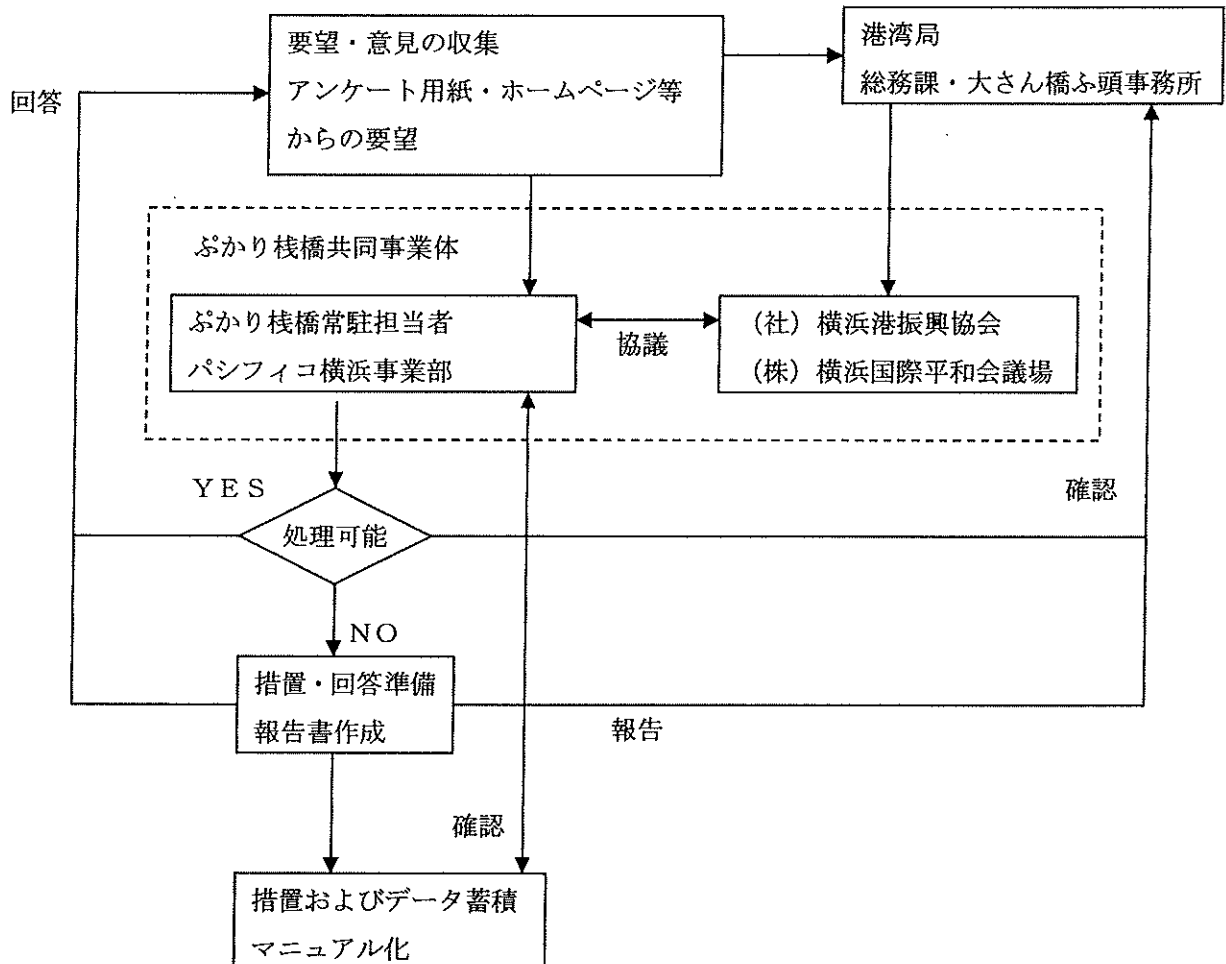
① 防犯警備

- ・ 予防を第一に、防犯警備担当が全施設・全管理範囲を毎日1回巡回
- ・ 警備員が昼間30分間隔、夜間1時間間隔で巡回
- ・ 毎朝、前日日報と当日業務の確認（情報は社内メールにて各部署に配信）
- ・ 中央防災センターにて24時間のカメラ監視

② 防災

- ・ 防災担当が日報の確認および作業確認を毎日実施
- ・ 「AED取扱い訓練」「消火訓練」「総合防災訓練」「MM救命講習」「MM総合防災訓練」「避難訓練」を（5）研修計画表の日程で実施予定

（4）要望対応方針・事務フロー



(5) 研修計画表

研修項目	内容	実施回数・時期等	備考
パシフィコ横浜CS研修	パシフィコ横浜が 06 年度から取り組む A-jist 運動に関する CS 研修	1 回 (10 月)	
人権及び個人情報保護に関する研修		各 1 回 (1 月)	
専門的技術研修	技術訓練 メーカー主催の講習会へ参加	随時	
緊急対応訓練	MM地区総合防災訓練 消火訓練 救命救急訓練 等	4 回 (6、8、10、1 月)	

3 自主事業計画

(1) 年間自主事業計画表

業務・事業名 (計画事項)	目的・内容	実施時期・回数等	収入見込み (千円)	積算
自主イベント等	イベント 3 回・撮影 12 回・貸出料等 ホームページバナー広告料・受託品		2,660	
レストラン共益費	施設保守・清掃・警備費の負担割		1,140	
ぶかり賑わい創出金	421.8×12		5,061	
自動販売機手数料	3 台分		2,000	

(2) 港湾施設利用料

①さん橋利用料

種 別	利 用 料
さん橋上で行うイベント等 (花火大会時等のデッキ利用も含む)	60 円 / 1 m ² につき

②備品貸出料等

種 別	利 用 料	
備品利用料 (持込含む)	机	500 円 / 1 日
	椅子	500 円 / 1 日
	案内看板	500 円 / 1 日
看板設置料 (営業用)	1,000 円 / 1 日	

平成21年度収支計画

1 収入 (単位：千円)

区分	内訳		金額
① 指定管理経費(A)			21,751
② 利用料金収入(C)			11,529
岸壁利用料	商業船舶・遊覧船	商業船1,000、遊覧船4,000	5,000
	小型船舶	220隻相当	550
事務所店舗利用料	レストラン「ピア21」	月額429,440円	5,156
	臨時レストラン	20年度実績	223
	ポーターサービス発券所	月額21,440円	260
	地下倉庫控室	月額28,120円	340
③ 自主事業収入(C')			10,861
	自主イベント収入	イベント500×3回、撮影等30×12回、受託品600、パンナー広告200	2,660
	レストラン共益費	共益費(ピア・PS)+PS電気	1,140
	ぶかり賑わい創出金	421,8×12ヵ月	5,061
	自動販売機他手数料	3台	2,000
収入合計			44,141

2 支出

区分	内訳		金額(円)
① 維持管理運営費			41,814
人件費	常勤給与賞与	事務所職員(4名分)	17,427
	非常勤給与	262.5×12ヵ月(パソワ)	3,150
備品消耗品	国旗他		1,000
光熱水費	上下水道	200×6ヶ月	1,200
	電気料	150×12ヵ月	1,800
委託費(清掃費)	日常清掃	261×12ヶ月	3,132
	定期清掃	害虫等点検年6回、床清掃年3回、1階ガラス年1回	300
	特別清掃	高所ガラス・時計台・照明年1回	500
	カキ清掃	本体部分他	1,050
委託費(安全管理費)	巡回警備・夜間警備	160×12ヵ月	1,920
	特別警備	50×年3回	150
	機械警備	35×12ヵ月	420
委託費(設備保守)	設備保守点検費	450×12ヵ月	5,400
	小破修繕		1,000
保険料	損害保険料		20
一般管理費等経費	賃借料	20×12ヵ月	240
	旅費交通費	5×12ヵ月	60
	通信費	電話120、FAX42、ネット60他	240
	管理費	管理経費	1,755
消費税	租税公課	印紙	50
	消費税		1,000
② 自主事業による支出(B')			2,327
	営業経費	300×5回、他59	1,559
	特別清掃イベント	76.8×5回	384
	特別警備イベント	76.8×5回	384
支出合計			44,141