

平成20（2008）年度

国際交流ゾーン
事業計画書

平成20（2008）年3月

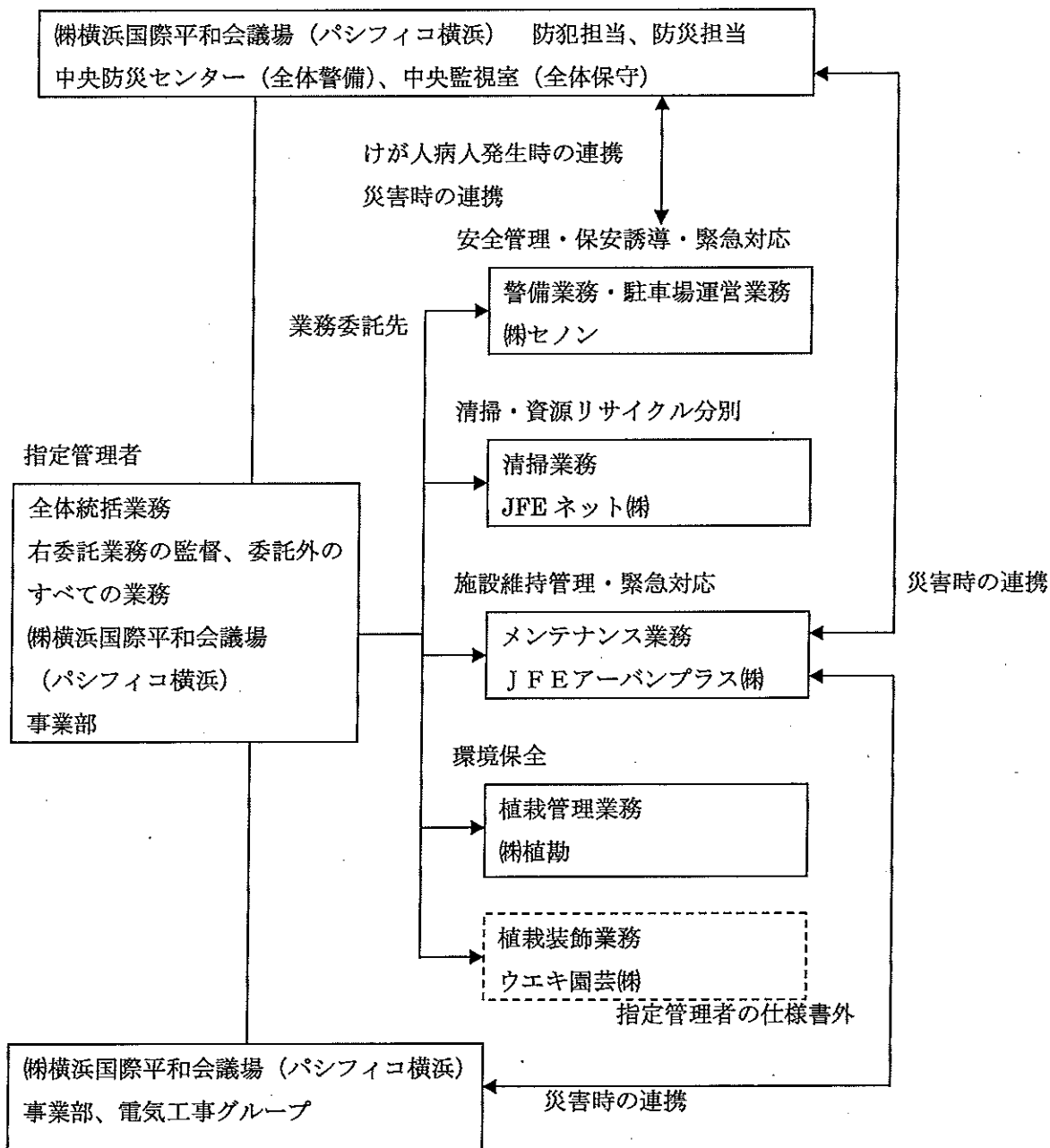
株式会社横浜国際平和会議場

1 管理執行体制

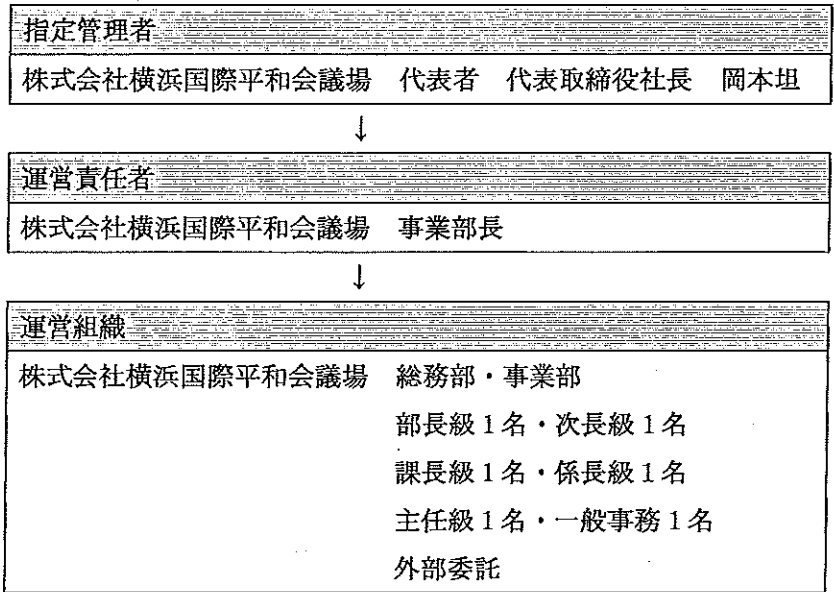
(1) 職員配置体制 パシフィコ：株式会社横浜国際平和会議場

役職	所属	氏名(配置人数)	担当業務内容	能力、資格、 実務経験年数等	雇用形態	勤務時間	備考
部長級	パシフィコ		防犯警備		社員	9:00~ 17:30	
次長級	同上		防災		同上		
課長級	同上		全体統括業務	22年	同上		
係長級	同上		全体統括補助	12年	同上		
主任級	同上		全体統括補助	19年	同上		
一般事務	同上		庶務	15年	同上		

担当業務と運営組織図

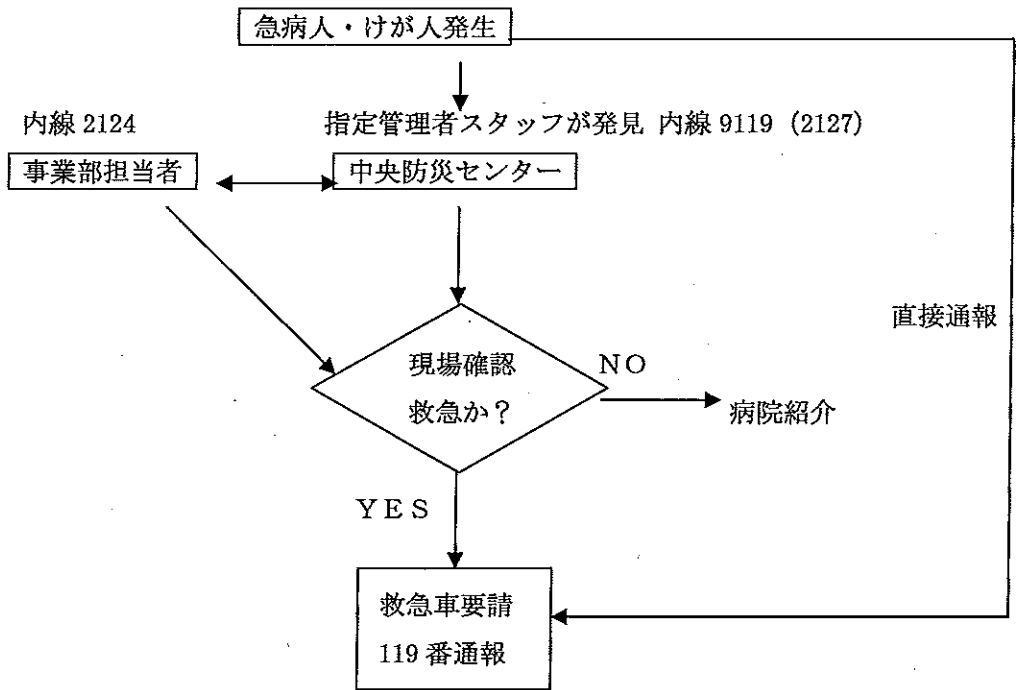


(2) 責任体制



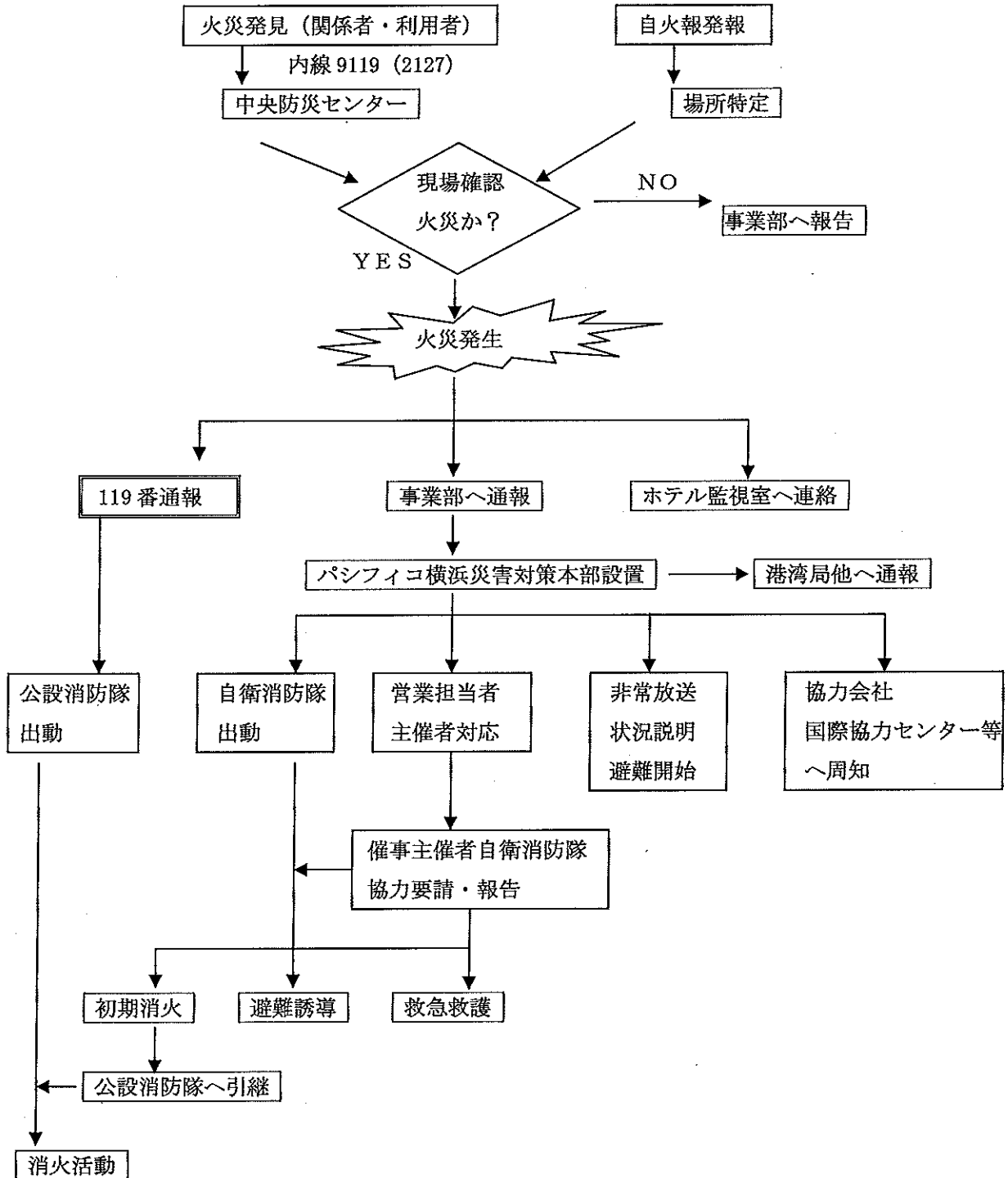
(3) 事故発生時の対応

「急病人・けが人」対応のフロー

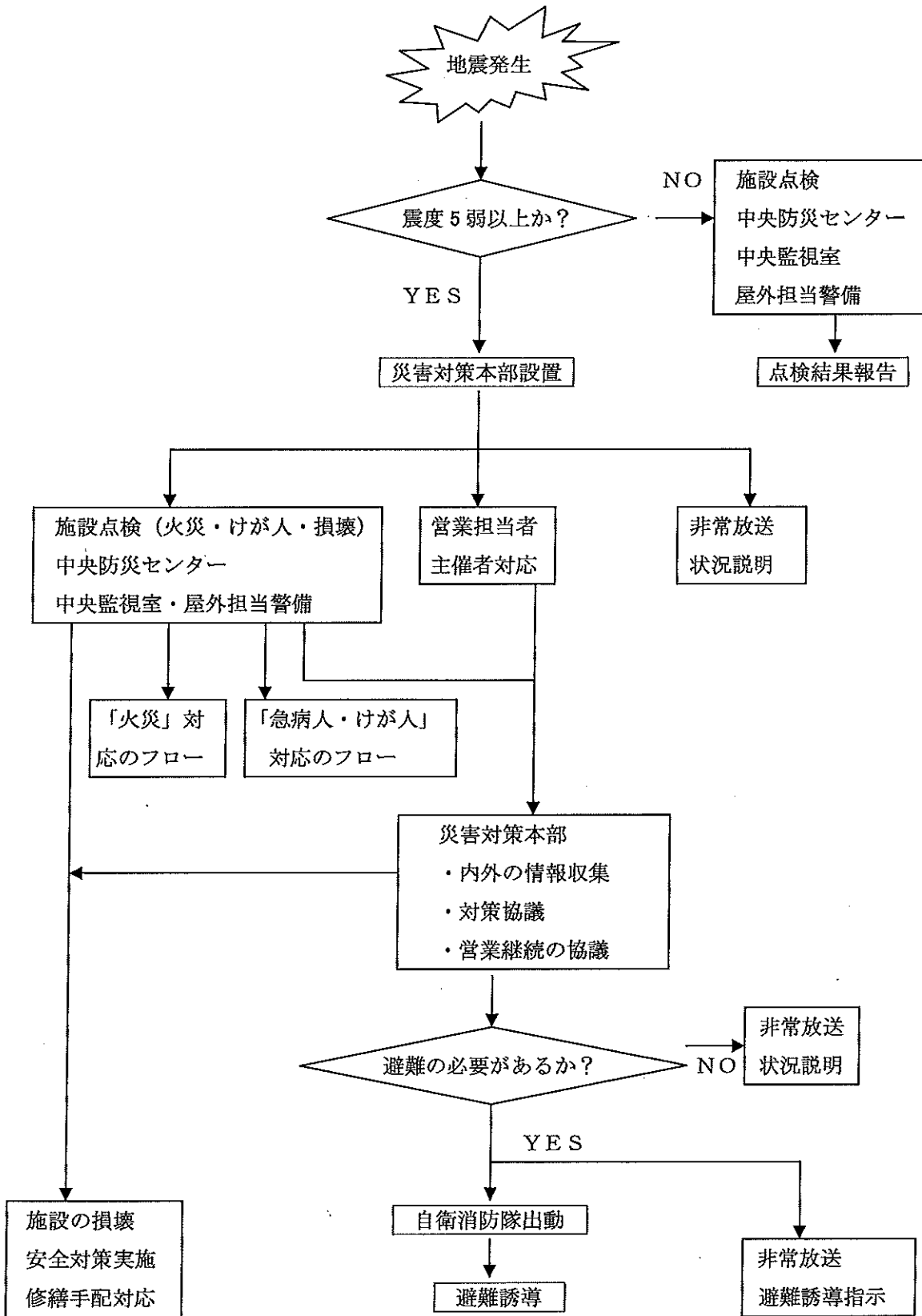


(4) 災害等発生時の対応

「火災」対応のフロー



「地震」対応のフロー



(5) 緊急連絡体制表

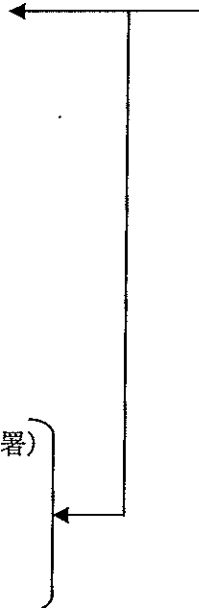
監督官庁

指定管理者

港湾局
北部管理課
大黒港湾管理センター
電話 506-6770
大さん橋ふ頭事務所
電話 211-2301
総務課
電話 671-2872
夜間連絡先
電話

株式会社横浜国際平和会議場
事業部
電話 221-2124
中央防災センター (24時間)
電話 221-2127
↓
社内緊急連絡網にて管理職に連絡

- ・ 警察 (水上警察署・戸部警察署)
- ・ 消防 (西消防署)
- ・ 横浜海上保安部
- ・ 医療機関



2 指定管理業務計画書

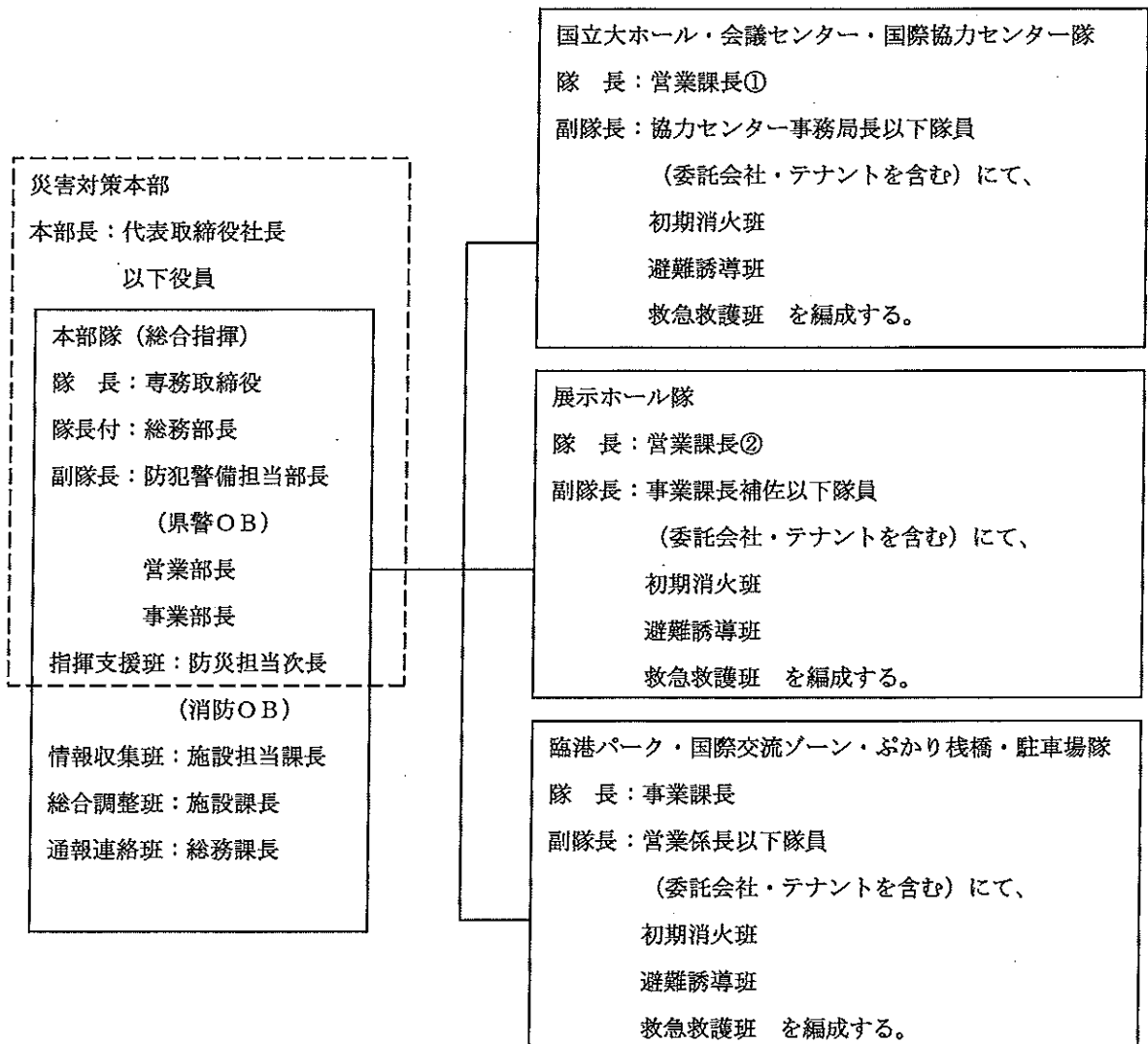
(1) 年間業務計画表

業務・事業名(計画事項)	目的・内容	実施時期・回数等	備考
外部委託管理 帳票管理(業務日報) 予算決算/報告書の作成提出 要望処理 全体研修計画・管理	全体統括 防災訓練など実施	毎日 毎日 月次・四半期・年間 報告2回/年 研修計画表参照	9:00~17:30
撮影処理 イベント営業 屋外結婚式・披露宴などの小規模イベント開催 パシフィコ催事の併設イベント実施 広告営業	撮影・イベント 調整および許可 パシフィコ利用者への営業 パシフィコ利用者への営業	受付毎日 随時 随時 随時 毎日	
日常清掃(清掃・リサイクル) 特別清掃 定期清掃	環境保守	毎日 随時 随時	
植栽管理	環境保全 (フラワーモール事業)	随時 毎日	
中央監視設備 共用設備点検 運転監視業務ほか	施設管理	毎日 毎日 毎日	24時間 24時間
日常目視点検 保守点検 定期点検 法定点検	施設管理 設備保守点検	毎日 毎日 随時 随時	
巡回警備・定点(詰所)警備 立哨交通安全等警備	安全管理	毎日 毎日	24時間

(2) 外部委託予定表

業務名	予定外部委託先 (業者名)	業務内容	連絡先電話番号 (担当・作業責任者)
完全管理 (警備) 保安誘導 緊急対応	(株)セノン	24 時間体制 2 ポスト 定点警備	045-221-2148 パシフィコ横浜内
	(株)セノン	緊急対応 24 時間体制	045-221-2127 パシフィコ 横浜中央防災センター
清掃 資源リサイクル分別	JFE ネット(株)	8:00~21:00 パシフィコ横浜常駐	045-221-2080 パシフィコ横浜内
環境保全	(株)植勘	随時	045-231-3183
	ウエキ園芸(株)	毎日	045-251-4795
施設維持管理 緊急対応	JFEアーバンプラス(株)	施設メンテナンス業務 緊急対応 24 時間体制	045-221-2126 パシフィコ横浜中央監視室
	JFEエレテック(株)	パシフィコ横浜電気グループ 緊急対応 8:00~18:00 パシフィコ横浜常駐	045-221-2132 パシフィコ横浜内

(3) 防犯・防災対策



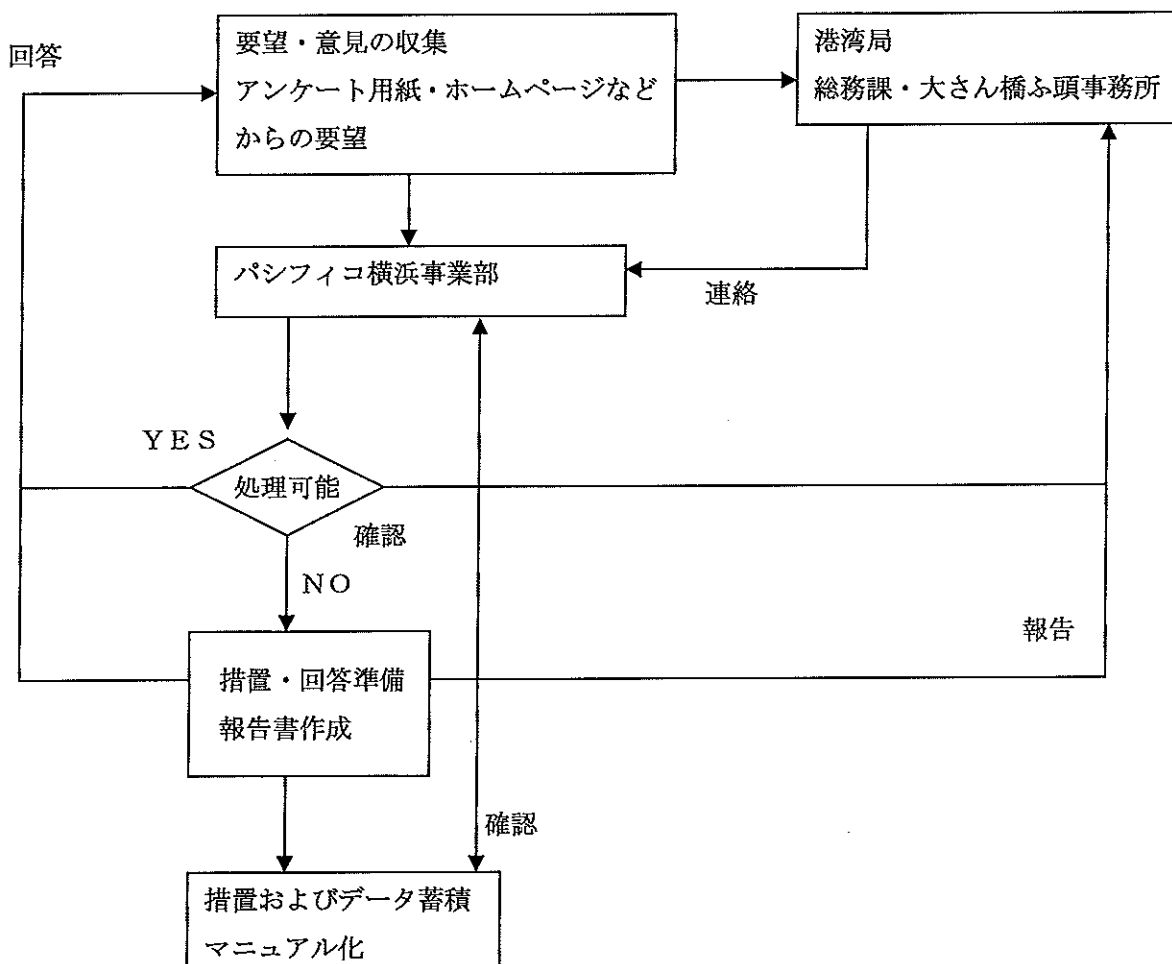
① 防犯警備

- ・ 予防を第一に、防犯警備担当が全施設・全管理範囲を毎日1回巡回
- ・ 警備員が昼間30分間隔、夜間1時間間隔で巡回
- ・ 毎朝、前日日報と当日業務の確認（情報は社内メールにて各部署に配信）
- ・ 中央防災センターにて24時間のカメラ監視

② 防災

- ・ 防災担当が日報の確認および作業確認を毎日実施
- ・ 「消火訓練」「総合防災訓練」「MM救命講習」「MM総合防災訓練」「避難訓練」を（5）研修計画表の日程で実施予定

（4）要望対応方針・事務フロー



(5) 研修計画表

研修項目	内容	実施回数 ・時期等	備考
パシフィコ横浜語学研修	国際的な施設の管理者として、パシフィコ横浜が 07 年度から取り組む	随時	
個人情報取扱研修		1 回	
人権研修		1 回	
専門的技術研修	技術訓練 メーカー主催の講習会へ参加	随時	
緊急対応訓練	総合防災訓練 消火訓練 救命救急訓練 等	5 回 (5/6/8/10/1 月)	

3 自主事業計画

(1) 年間自主事業計画表

業務・事業名 (計画事項)	目的・内容	実施時期 ・回数等	収入見込み (千円)	積算
花カフェ	春季花の展示イベント	4～5 月	500	
キャンドル	冬季年末年始のイルミネーションならびにキャンドル展示イベント	12～1 月	500	
広告宣伝費	パシフィコ横浜のイベントから		500	
自動販売機手数料	売上の 30%相当		1,440	

※ 各自主イベント詳細については、別途協議のうえ実施

(税込)

4 指定管理業務に係る 20 (2008) 年度の収支計画

(1) 収入

区分	内訳 (算定根拠)		金額 (千円)
①指定管理経費 (A)			(128,840) 122,704
②利用料金収入 (C)			(6,594) 6,278
緑地使用料	商業撮影 (スチール)	@30 千円×75 日	(2,250) 2,142
	商業撮影 (ムービー)	@60 千円×24 日	(1,440) 1,371
	催事緑地使用料	@132 千円×12 日、@66 千円×15 日 @33 千円×10 日	(2,904) 2,765
③自主事業収入 (C')			(6,234) 5,940
	自主イベント収入	花のイベント、キャンドル	1,000
	広告宣伝料	パシフィコ横浜のイベントから	500
	実費相当分	警備・清掃・駐車場等	3,000
	自動販売機手数料	売上の 30%相当	1,440
④消費税			6,746
収入合計			141,668

税調整

(2) 支出

区分	内訳 (算定根拠)		金額 (千円)	
①維持管理運営費 (B)			(135,714) 129,252	
人件費	常勤給与賞与	兼務 25%相当	6,750	
	備品消耗品		800	
	光熱水費	上下水道		1,350
		電気料		14,950
	委託費 (清掃費)	日常清掃		13,300
		特別清掃		1,300
	委託費 (安全管理費)	日常警備	24 時間	55,620
		特別警備		500
	緑地管理	植栽管理		3,520
		フラワー事業		322
	委託費 (設備保守)	設備保守点検費	法定点検ほか	28,000
		小破修繕		2,000
	保険料	損害保険料		620
	一般管理費等経費	目的外使用料		140
		旅費交通費		50
通信費			30	
②自主事業による支出 (B')			(5,954) 5,670	
営業経費	営業経費	営業人件費ほか	1,170	
	賑わい創出経費		1,500	
	実費相当分	警備・清掃・駐車場等	3,000	
③消費税			6,746	
支出合計			141,668	

