

平成 2 2 (2010) 年度

臨港パーク
事業計画書

平成 22 (2010) 年 3 月

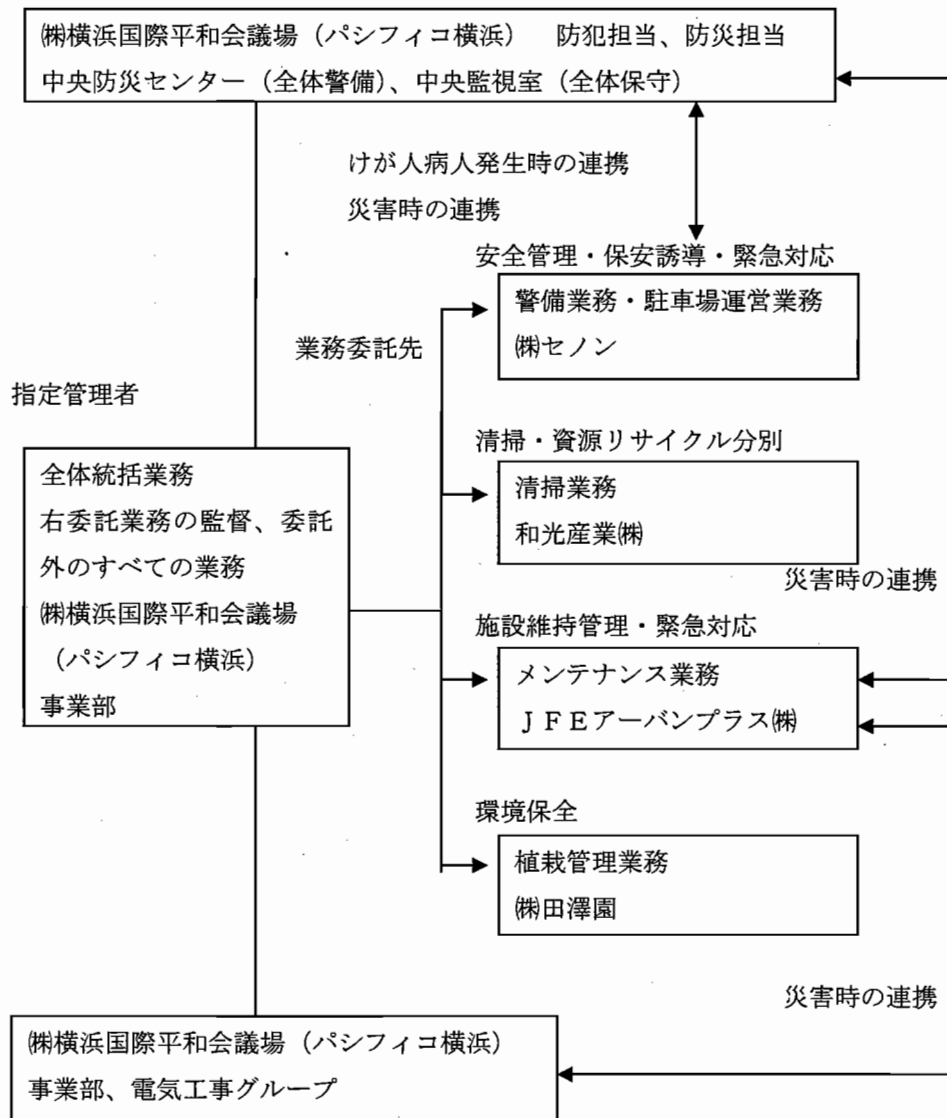
株式会社横浜国際平和会議場

1 管理執行体制

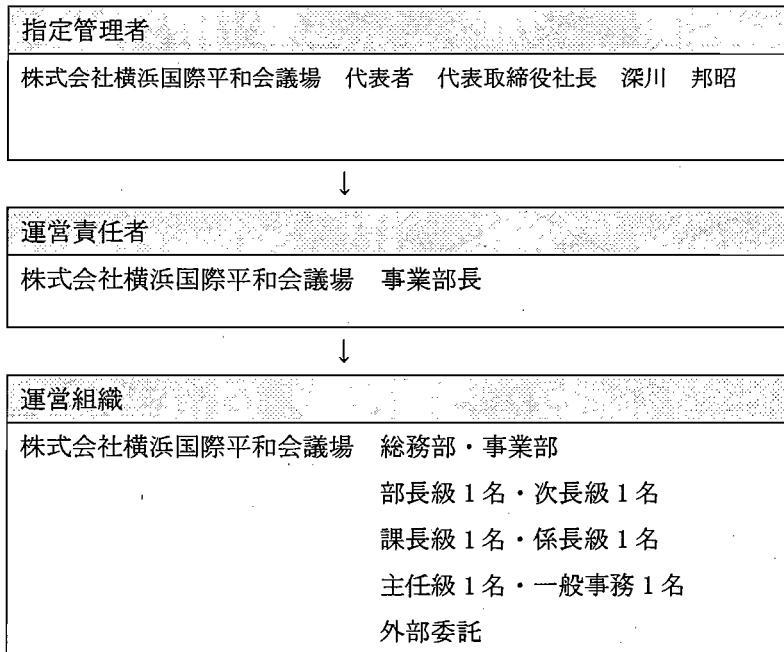
(1) 職員配置体制 パシフィコ：株式会社横浜国際平和会議場

役職	所属	氏名(配置人数)	担当業務内容	能力、資格、実務経験年数等	雇用形態	勤務時間	備考
部長級	パシフィコ		防犯警備		社員	9:00~ 17:30	
次長級	同上		防災		同上		
課長級	同上		全体統括業務		同上		
係長級	同上		全体統括補助		同上		
主任級	同上		全体統括補助		同上		
一般事務	同上		庶務		同上		

担当業務と運営組織図

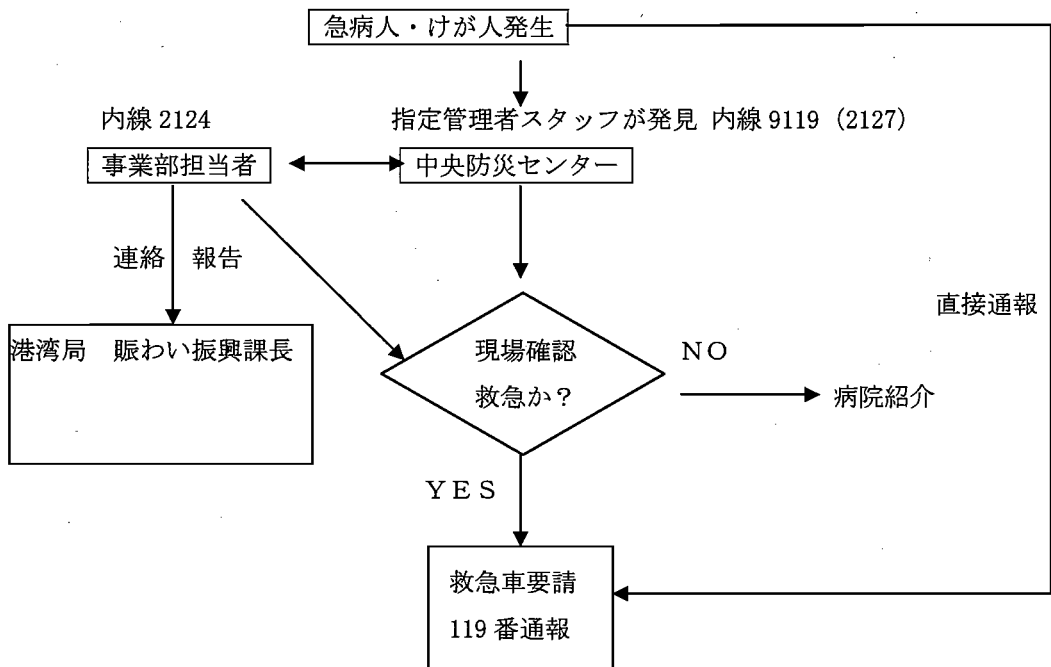


(2) 責任体制



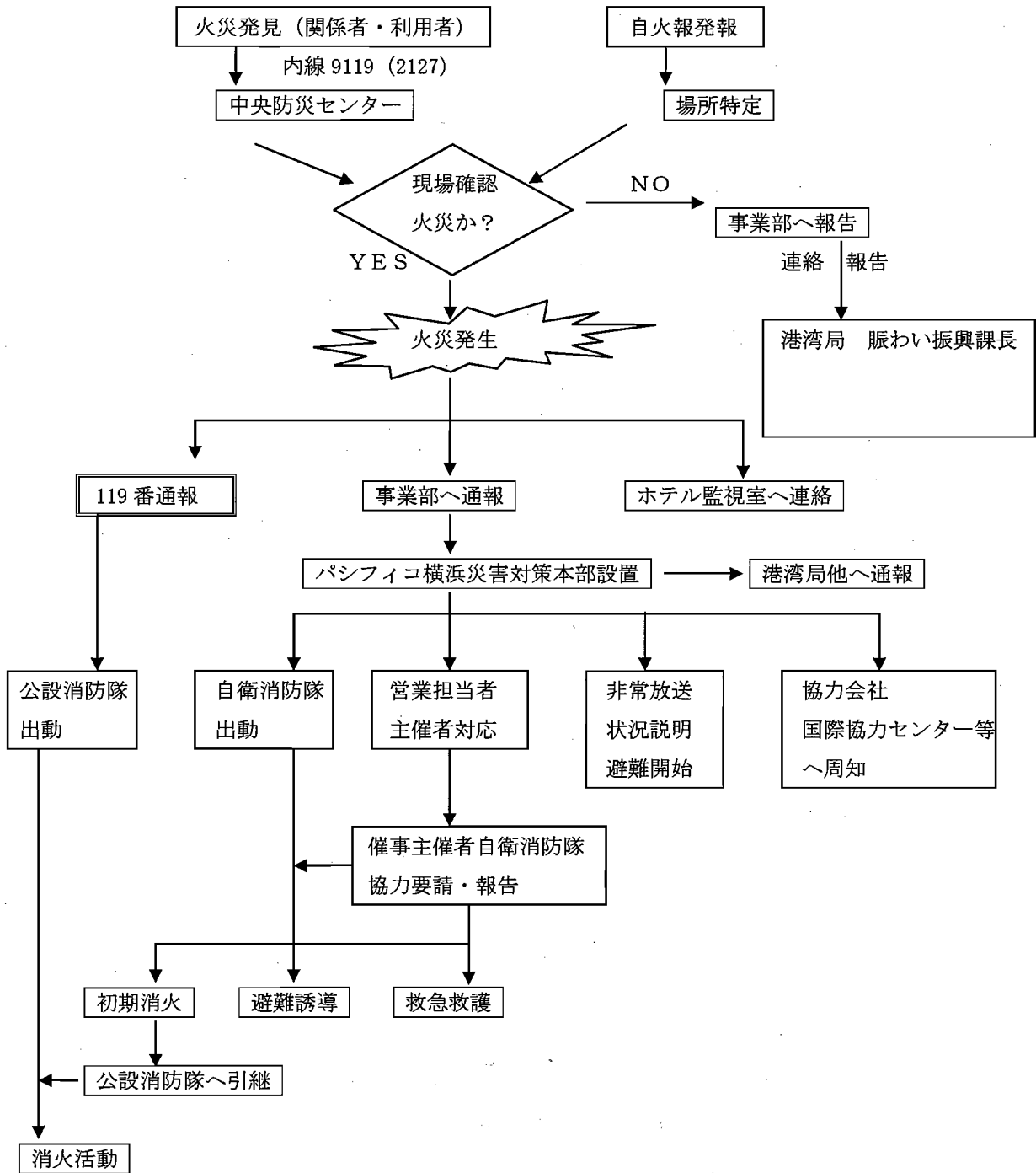
(3) 事故発生時の対応

「急病人・けが人」対応のフロー

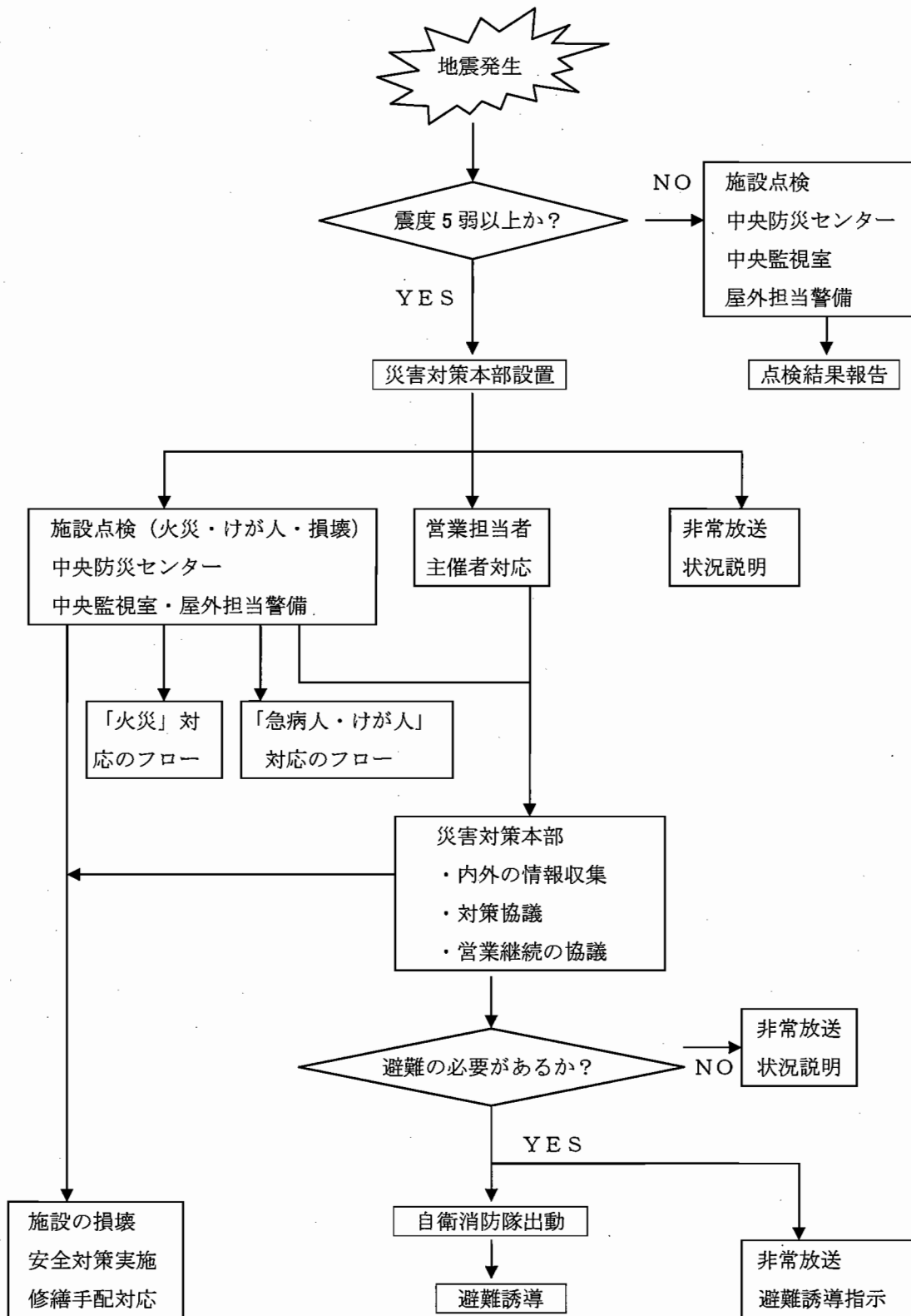


(4) 災害等発生時の対応

「火災」対応のフロー



「地震」対応のフロー



(5) 緊急連絡体制表

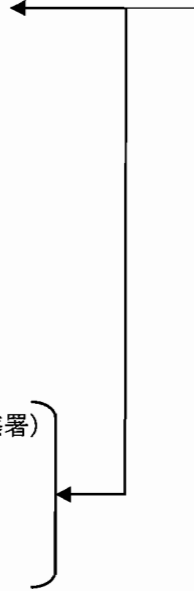
監督官庁

港湾局
みなと賑わい振興部
賑わい振興課
電話 671-7123

指定管理者

株式会社横浜国際平和会議場
事業部
電話 221-2124
中央防災センター (24時間)
電話 221-2127
↓
社内緊急連絡網にて管理職に連絡

- ・ 警察 (水上警察署・戸部警察署)
- ・ 消防 (西消防署)
- ・ 横浜海上保安部
- ・ 医療機関



2 指定管理業務計画書

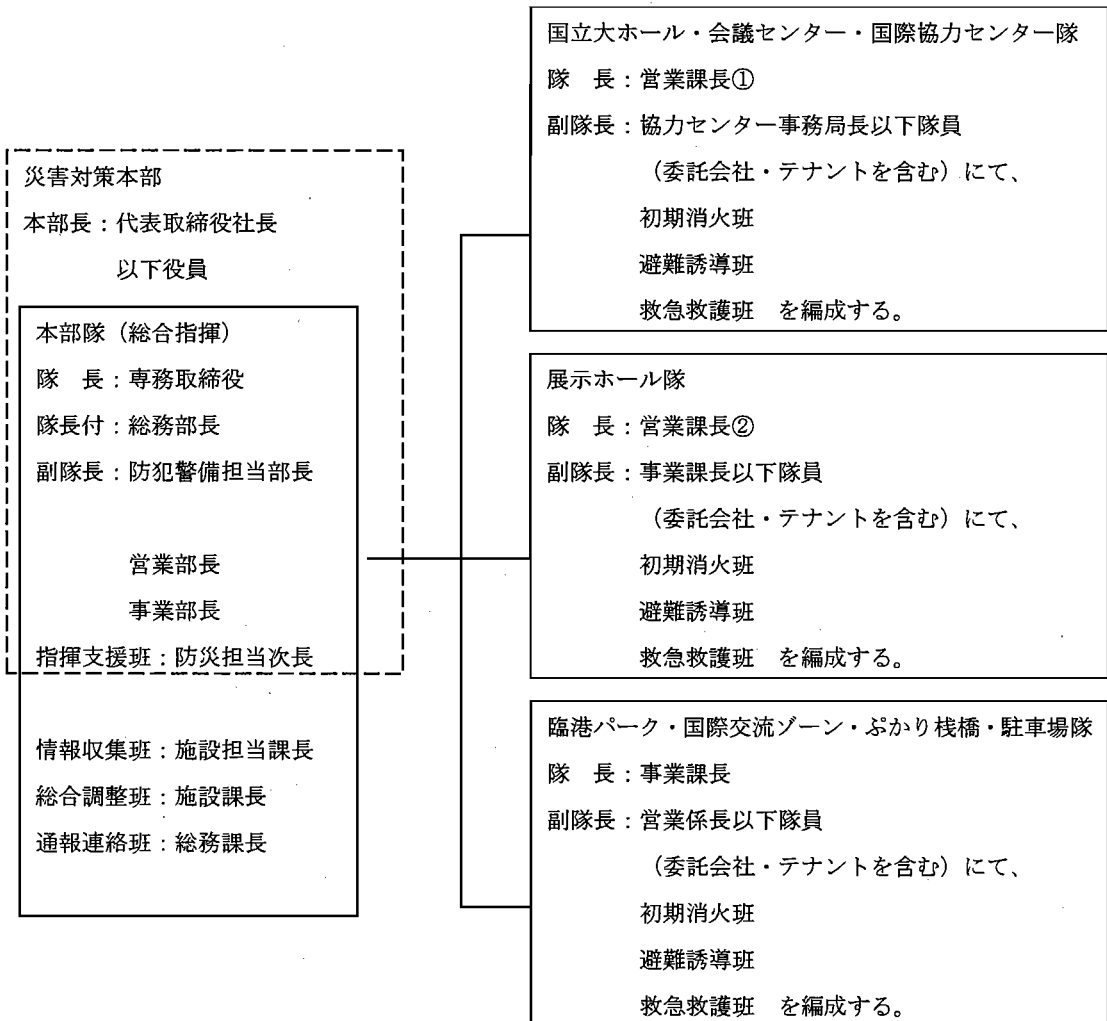
(1) 年間業務計画表

業務・事業名 (計画事項)	目的・内容	実施時期 ・回数等	備考
外部委託管理 帳票管理 (業務日報) 予算決算/報告書の作成提出 要望処理 全体研修計画・管理	全体統括 防災訓練など実施	毎日 毎日 月次・四半期・年間 報告2回/年 研修計画表参照	9:00~17:30
撮影処理 車両撮影 イベント営業 屋外結構式・披露宴などの小規模イベント開催 パシフィコ催事の併設イベント実施 広告営業	撮影・イベント 公園内での車両撮影解禁 調整および許可 パシフィコ利用者への営業 パシフィコ利用者への営業	受付毎日 受付毎日 随時 随時 随時 毎日	
日常清掃 (清掃・リサイクル) 特別清掃 定期清掃	環境保守	毎日 随時 随時	
芝生・植栽管理 樹木整備と情報提供	環境保全 年間通して花のある公園作り	随時 随時	芝生刈込は3回/年 ホームページで情報提供
日常目視点検 保守点検 定期点検 法定点検	施設管理 設備保守点検	毎日 毎日 随時 随時	
巡回警備・定点警備 (警備ボックス)	安全管理	毎日	24時間
駐車場管理運営 保守管理 (施設メンテナンス) 省エネ活動 日常清掃 定期清掃など	安全管理 (警備) (機械警備) 照明のブロック点灯	毎日 毎日 毎日 毎日 随時	8:00~21:00 21:00~8:00

(2) 外部委託予定表

業務名	予定外部委託先 (業者名)	業務内容	連絡先電話番号 (担当・作業責任者)
完全管理 (警備) 駐車場運営管理	㈱セノン	24 時間体制 1 ポスト定点警備 8 : 00 ~ 21 : 00 (駐車場)	045-221-2148 パシフィコ横浜内
保安誘導 緊急対応	㈱セノン	緊急対応 24 時間体制	045-221-2127 パシフィコ横浜 中央防災センター
機械警備	総合警備保障㈱	21 : 00 ~ 8 : 00 臨港パーク駐車場の機械警備	045-221-2127 パシフィコ横浜 中央防災センター
清掃 資源リサイクル分別	和光産業㈱	7 : 00 ~ 17 : 00 パシフィコ横浜常駐	045-221-2080 パシフィコ横浜内
環境保全	㈱田澤園	随時	045-823-2121
施設維持管理 緊急対応	J F Eアーバンプラス㈱	施設メンテナンス業務 緊急対応 24 時間体制	045-221-2126 パシフィコ横浜中央監視室
	J F Eテクノス㈱	パシフィコ横浜電気グループ 緊急対応 8 : 00 ~ 18 : 00 パシフィコ横浜常駐	045-221-2132 パシフィコ横浜内

(3) 防犯・防災対策



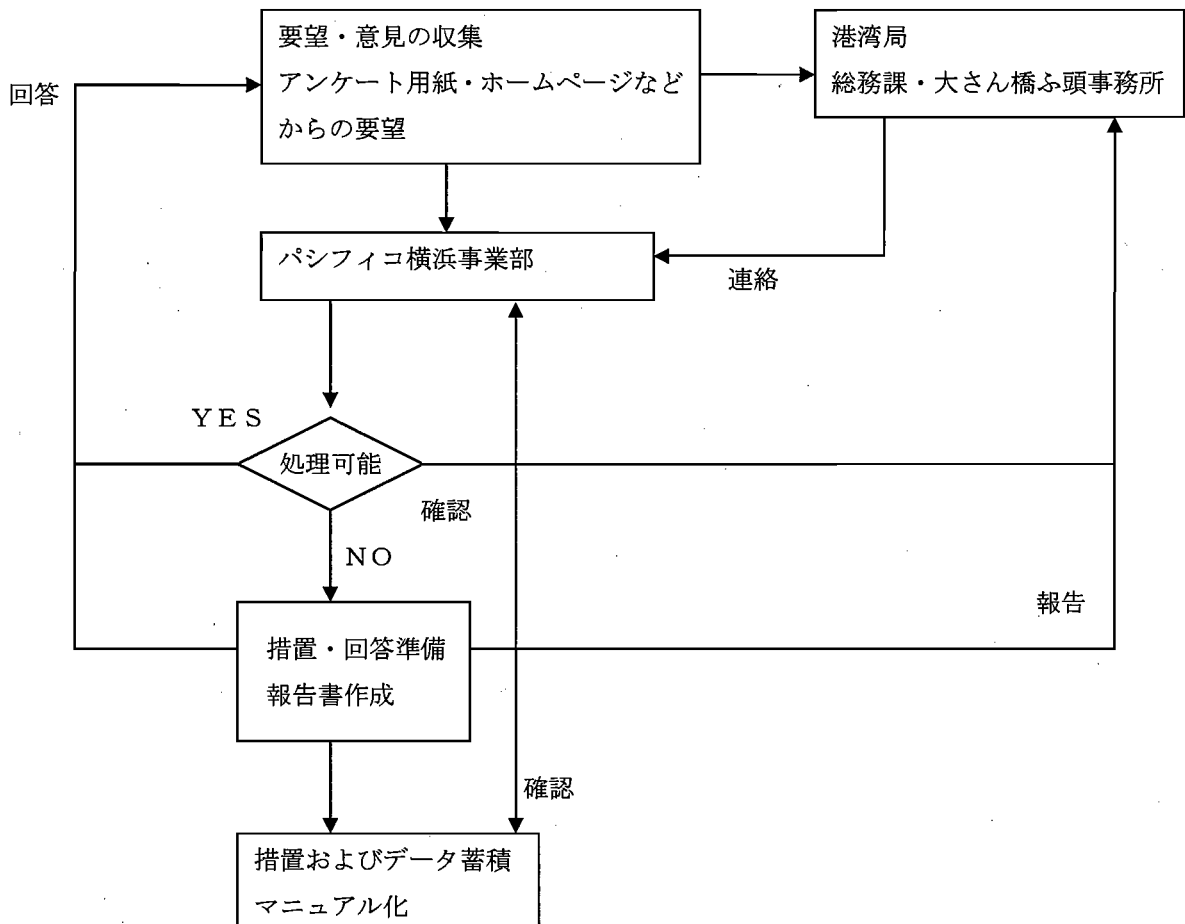
① 防犯警備

- ・ 予防を第一に、防犯警備担当が全施設・全管理範囲を毎日1回巡回
- ・ 警備員が昼間30分間隔、夜間1時間間隔で巡回
- ・ 毎朝、前日日報と当日業務の確認（情報は社内メールにて各部署に配信）
- ・ 中央防災センターにて24時間のカメラ監視

② 防災

- ・ 防災担当が日報の確認および作業確認を毎日実施
- ・ 「消火訓練」「総合防災訓練」「MM救命講習」「MM総合防災訓練」「避難訓練」を（5）研修計画表の日程で実施予定

(4) 要望対応方針・事務フロー



(5) 研修計画表

研修項目	内容	実施回数・時期等	備考
パシフィコ横浜語学研修	国際的な施設の管理者として、パシフィコ横浜が 07 年度から取り組む	随時	
個人情報取扱研修	個人情報保護条令に基づく研修を実施する	1 回 (時期未定)	個人情報取扱者を対象にする
コンプライアンス研修		1 回 (時期未定)	
人権研修		1 回 (時期未定)	
専門的技術研修	技術訓練 メーカー主催の講習会へ参加	随時	
緊急対応訓練	総合防災訓練 消火訓練 救命救急訓練 等	5 回 (5/6/8/10/1 月)	

3 自主事業計画

(1) 年間自主事業計画表

業務・事業名 (計画事項)	目的・内容	実施時期・回数等	収入見込み (千円)	積算
盆踊り大会	地域交流として盆踊りイベントを実施	8 月	0	
フリーマーケット	市民に広く臨港パークを知ってもらう	5 月、9 月	300	
広告宣伝費	パシフィコ横浜のイベントから		50	
自動販売機手数料	売上げの 30%相当		2,514	

※各催事の詳細については、別途協議のうえ実施します。

4 指定管理業務に係る 22 (2010) 年度の収支計画

(1) 収入

区分	内訳 (算定根拠)		金額 (千円)
①指定管理経費 (A)			55,820
②利用料金収入 (C)			23,213
緑地使用料	商業撮影 (スチール)	@30 千円×33 日	942
	商業撮影 (ムービー)	@60 千円×22 日	1,257
	催事緑地使用料	@6 千円×5 日、@15 千円×5 日、@120 千円×8 日	1,014
駐車場利用料	駐車場料金		20,000
	一括貸し		0
③自主事業収入 (C')			5,864
	自主イベント収入	フリーマーケット他	300
	広告宣伝料	パシフィコ横浜のイベントから	50
	実費相当分	清掃等	3,000
	自動販売機手数料	売上げの 30%相当	2,514
④消費税			4,244
収入合計			89,141

(2) 支出

区分	内訳 (算定根拠)		金額 (千円)	
①維持管理運営費 (B)			80,156	
	人件費	常勤給与賞与 兼務 25%相当	6,750	
	備品消耗品		1,100	
	光熱水費	上下水道		3,400
		電気料		5,400
	委託費 (清掃費)	日常清掃		17,256
		特別清掃		600
	委託費 (安全管理費)	日常警備	24 時間	16,400
		特別警備		1,000
		機械警備		285
	緑地管理		13,000	
	委託費 (設備保守)	設備保守点検費	法定点検ほか	3,993
		小破修繕		1,000
	駐車場管理費	管理運営費		8,640
		メンテナンス費用		750
	保険料	損害保険料		346
	一般管理費等経費	目的外使用料		156
		旅費交通費		50
		通信費		30
	②自主事業による支出 (B')			5,086
	営業経費	営業人件費等		1,511
賑わい創出経費			575	
実費相当分		清掃等	3,000	
③消費税			3,899	
支出合計			89,141	