

平成19（2007）年度

臨港パーク
事業計画書

平成19（2007）年1月

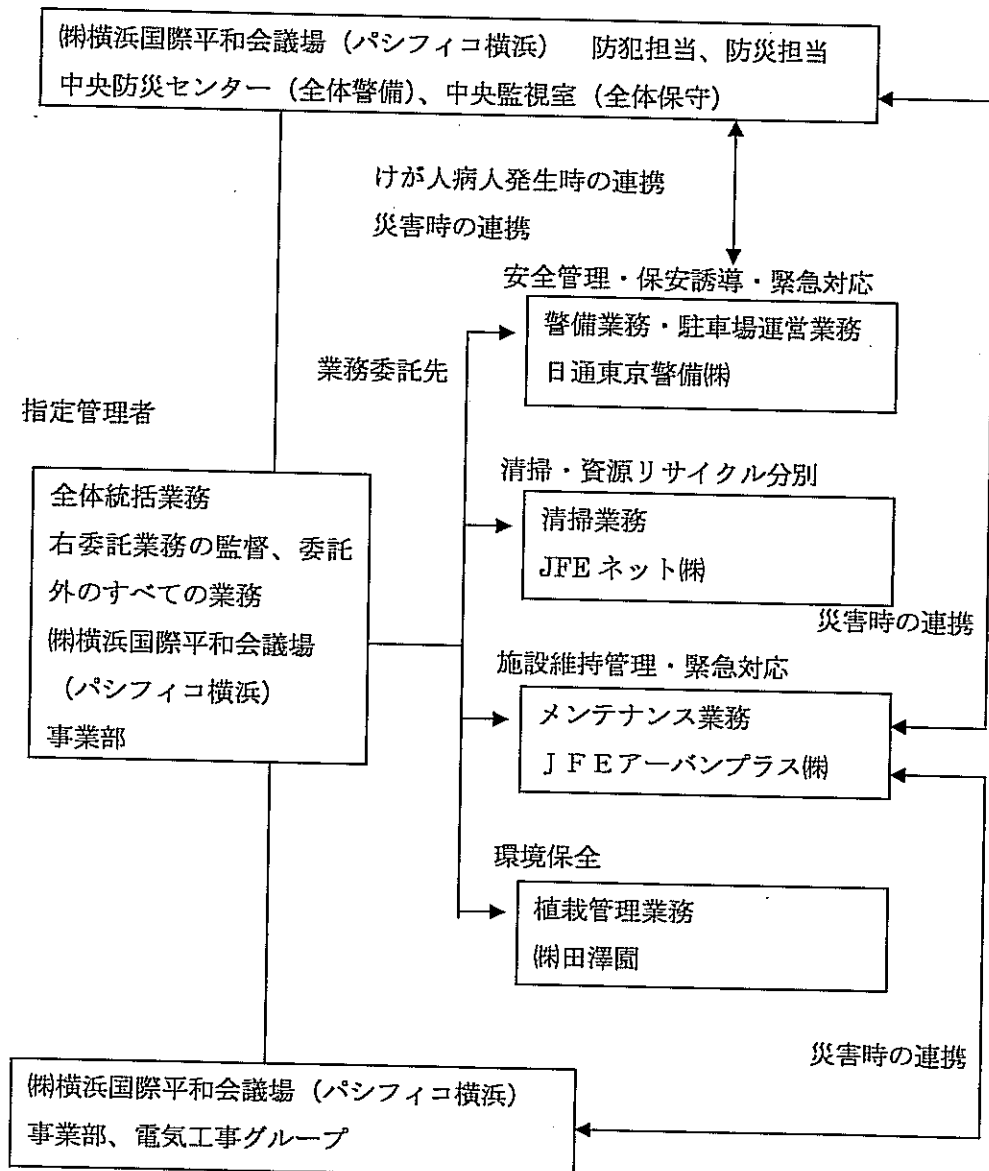
株式会社横浜国際平和会議場

1 管理執行体制

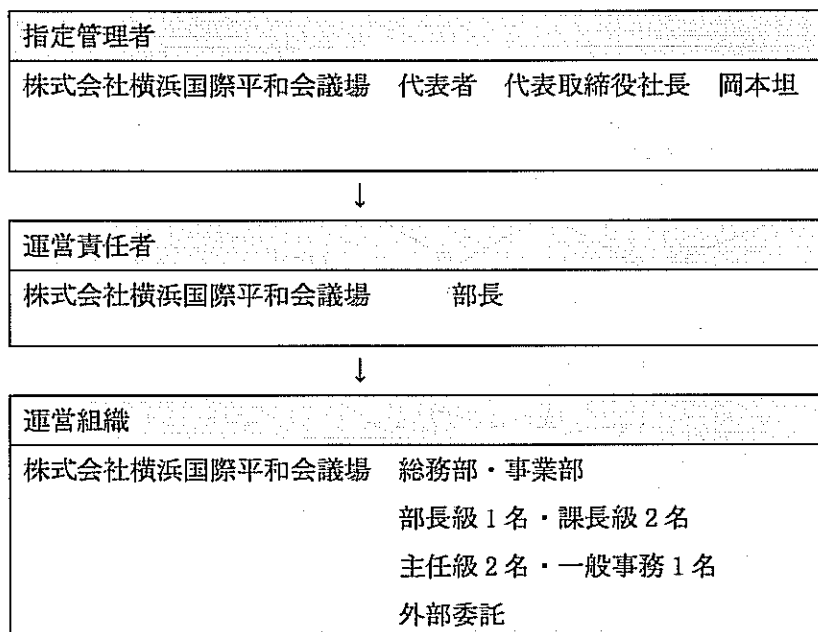
(1) 職員配置体制 パシフィコ：株式会社横浜国際平和会議場

役職	所属	氏名(配置人数)	担当業務内容	能力、資格、 実務経験年数等	雇用形態	勤務時間	備考
部長級	パシフィコ		防犯警備		社員	9:00~ 17:30	
課長級	同上		防災		同上		
課長級	同上		全体統括業務		同上		
主任級	同上		全体統括補助		同上		
主任級	同上		全体統括補助		同上		
一般事務	同上		庶務		同上		

担当業務と運営組織図

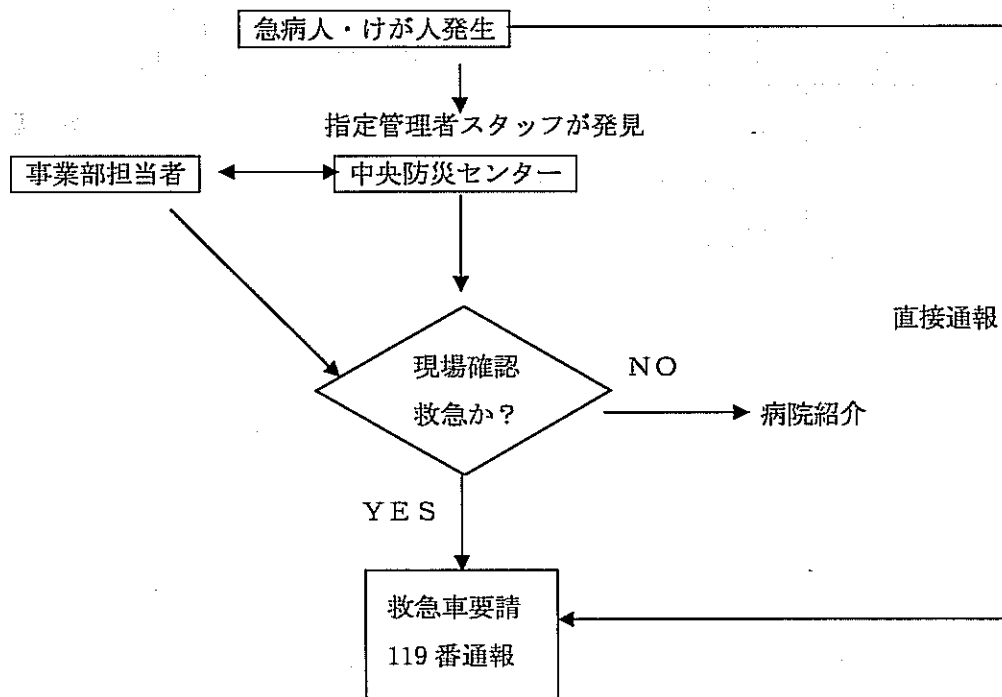


(2) 責任体制



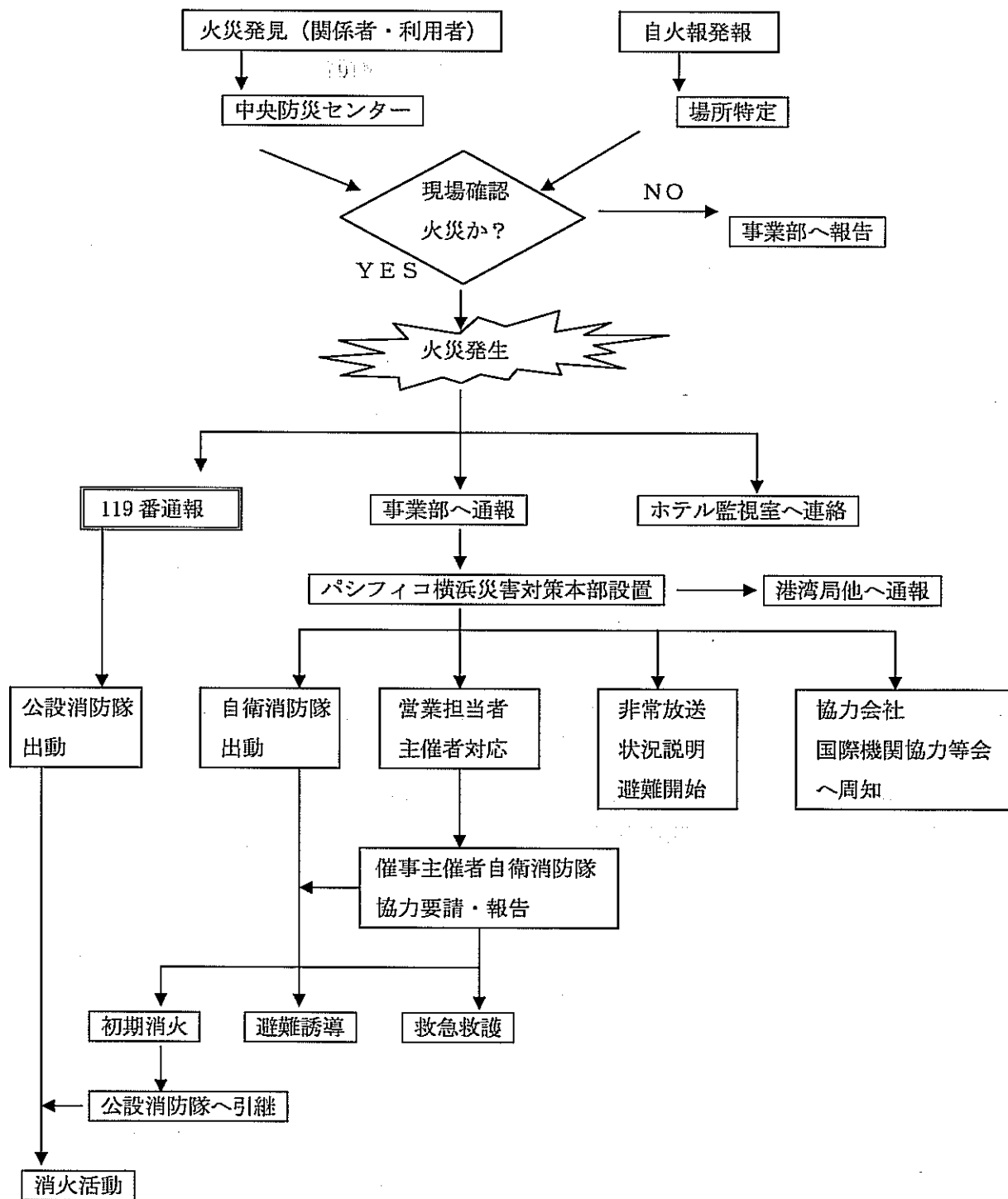
(3) 事故発生時の対応

「急病人・けが人」対応のフロー

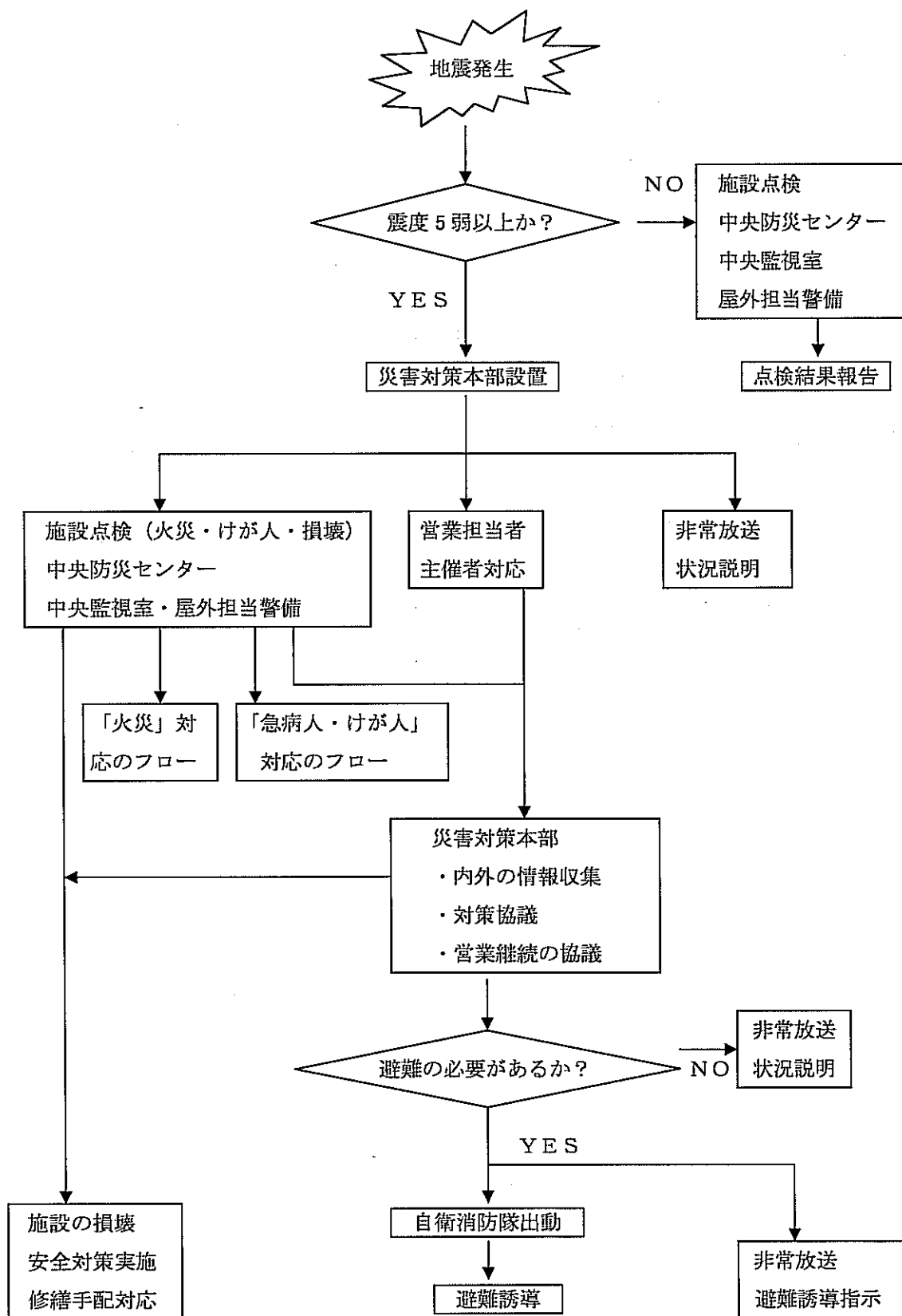


(4) 災害等発生時の対応

「火災」対応のフロー



「地震」対応のフロー



(5) 緊急連絡体制表

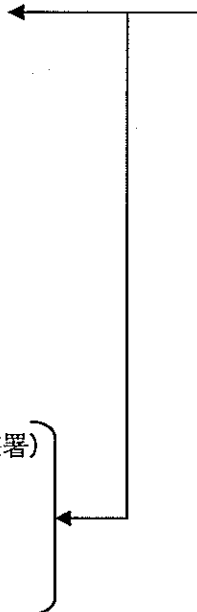
監督官庁

港湾局 北部管理課 大黒港湾管理センター 電話 506-6770 大さん橋ふ頭事務所 電話 211-2301 総務課 電話 671-2872 夜間連絡先 電話
--

指定管理者

株式会社横浜国際平和会議場 事業部 電話 221-2124 中央防災センター (24時間) ↓ 社内緊急連絡網にて管理職に 連絡
--

- ・ 警察 (水上警察署・戸部警察署)
- ・ 消防 (西消防署)
- ・ 横浜海上保安部
- ・ 医療機関



2 指定管理業務計画書

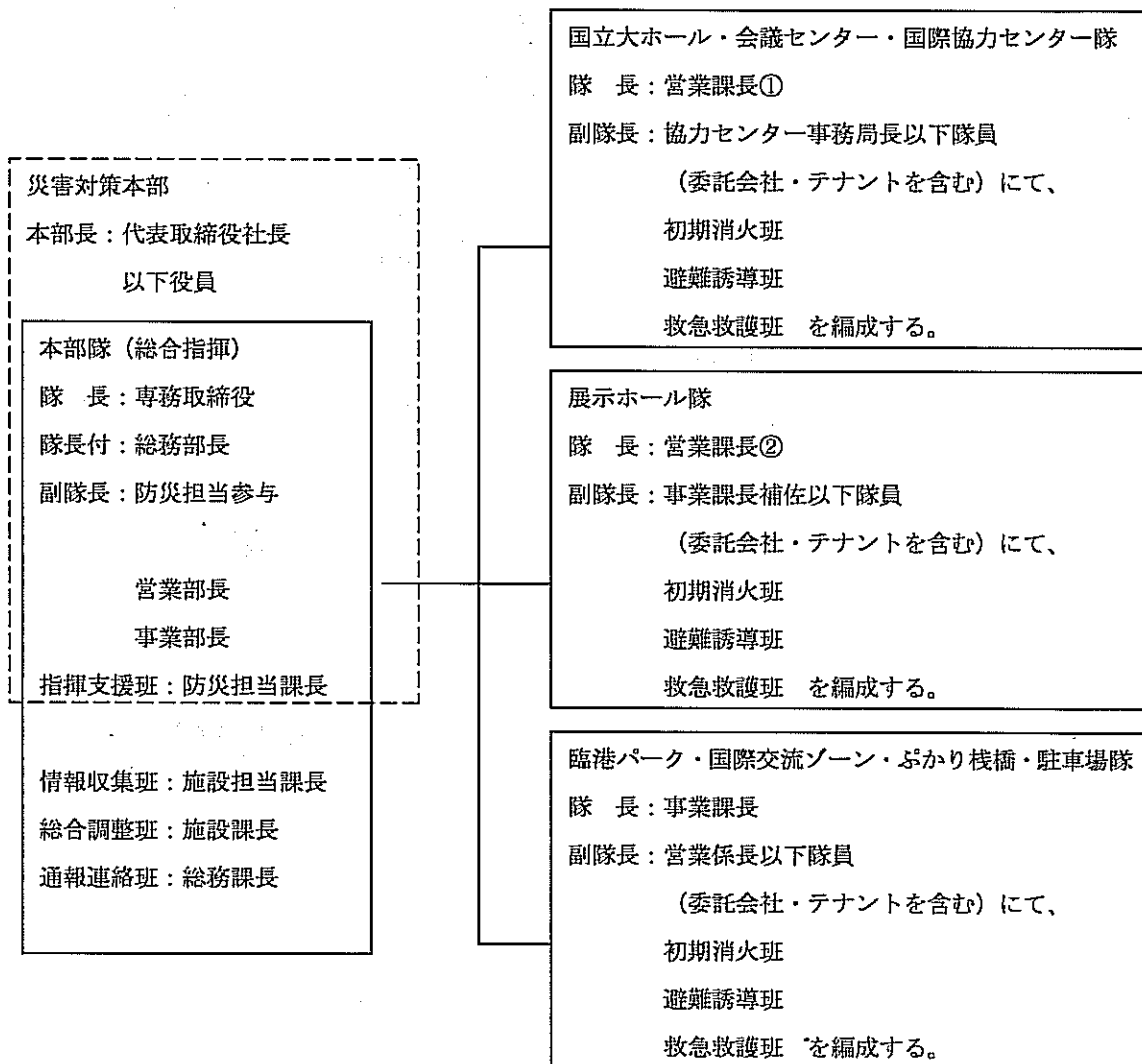
(1) 年間業務計画表

業務・事業名 (計画事項)	目的・内容	実施時期 ・回数等	備考
外部委託管理 帳票管理 (業務日報) 予算決算/報告書の作成提出 要望処理 全体研修計画・管理	全体統括 防災訓練など実施	毎日 毎日 月次・四半期・年間 報告2回/年 研修計画表参照	9:00~17:30
撮影処理 車両撮影 イベント営業 屋外結構式・披露宴などの小規模イベント開催 パシフィコ催事の併設イベント実施 広告営業	撮影・イベント 公園内での車両撮影解禁調整および許可 パシフィコ利用者への営業 パシフィコ利用者への営業	受付毎日 受付毎日 随時 随時 随時 毎日	
日常清掃 (清掃・リサイクル) 特別清掃 定期清掃	環境保守	毎日 随時 随時	
芝生・植栽管理 樹木整備と情報提供	環境保全 年間通して花のある公園作り	随時 芝生刈込は3回/年 随時	ホームページで情報提供
日常目視点検 保守点検 定期点検 法定点検	施設管理 設備保守点検	毎日 毎日 随時 随時	
巡回警備・定点警備 (警備ボックス)	安全管理	毎日	24時間
駐車場管理運営 保守管理 (施設メンテナンス) 省エネ活動 日常清掃 定期清掃など	安全管理 (警備) (機械警備) 照明のブロック点灯	毎日 毎日 毎日 毎日 随時	10:00~21:00 21:00~10:00

(2) 外部委託予定表

業務名	予定外部委託先 (業者名)	業務内容	連絡先電話番号 (担当・作業責任者)
完全管理 (警備) 駐車場運営管理 保安誘導 緊急対応	日通東京警備(株) 神奈川総合警備保障(株)	24 時間体制 1 ポスト定点警備 8 : 00 ~ 21 : 00 (駐車場) 緊急対応 24 時間体制	パシフィコ横浜内 パシフィコ 横浜中央防災センター
機械警備	総合警備保障(株)	21 : 00 ~ 8 : 00 臨港パーク駐車場の機械警備	パシフィコ 横浜中央防災センター
清掃 資源リサイクル分別	JFE ネット(株)	8 : 00 ~ 21 : 00 パシフィコ横浜常駐	パシフィコ横浜内
環境保全	(株)田澤園	随時	
施設維持管理 緊急対応	JFEアーバンプラス(株) JFEエレテック(株)	施設メンテナンス業務 緊急対応 24 時間体制 パシフィコ横浜電気グループ 緊急対応 8 : 00 ~ 21 : 00 パシフィコ横浜常駐	パシフィコ横浜中央監視室 パシフィコ横浜内

(3) 防犯・防災対策



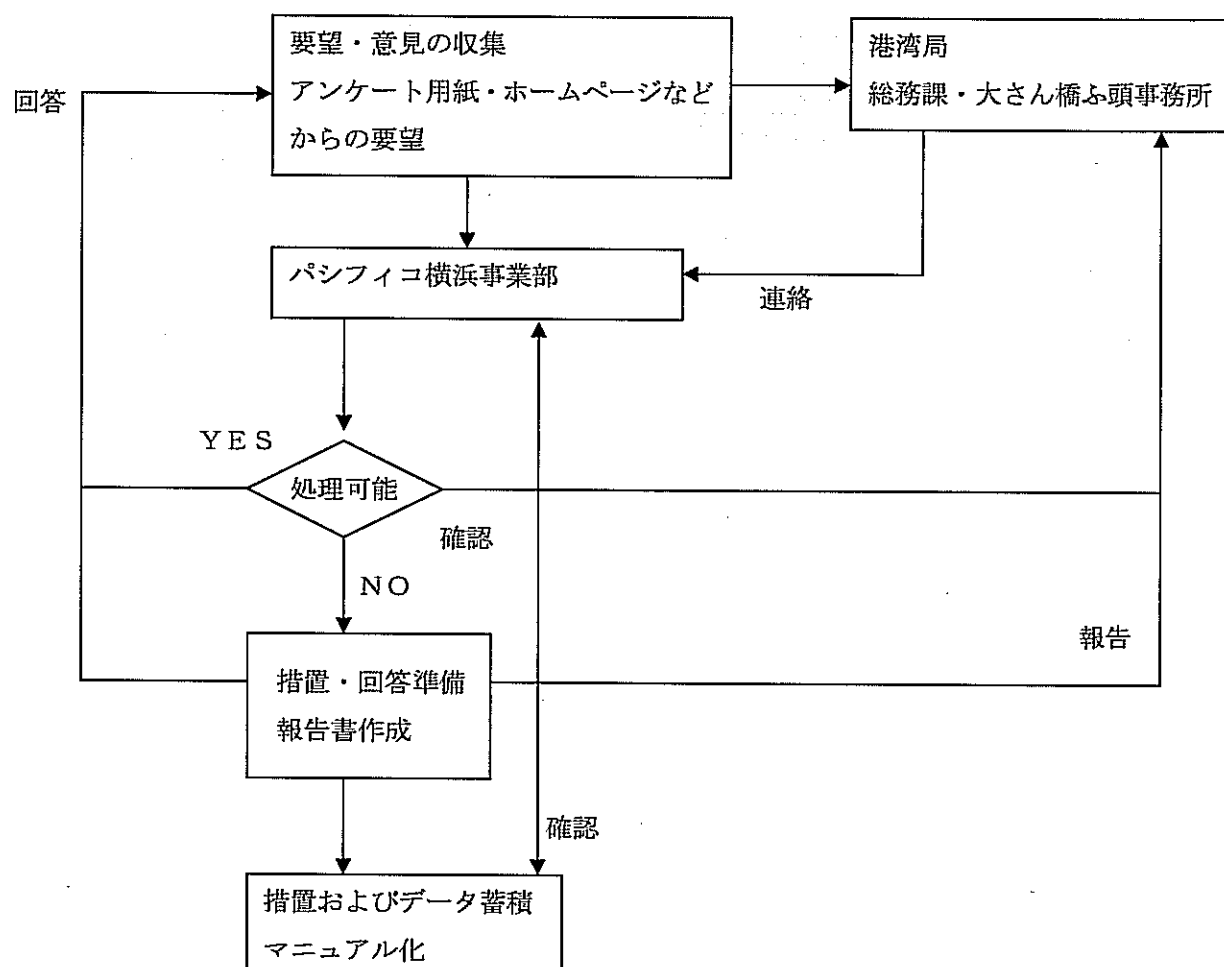
① 防犯警備

- ・ 予防を第一に、防犯警備担当が全施設・全管理範囲を毎日1回巡回
- ・ 警備員が昼間30分間隔、夜間1時間間隔で巡回
- ・ 毎朝、前日日報と当日業務の確認（情報は社内メールにて各部署に配信）
- ・ 中央防災センターにて24時間のカメラ監視

② 防災

- ・ 防災担当が日報の確認および作業確認を毎日実施
- ・ 「消火訓練」「総合防災訓練」「MM救命講習」「MM総合防災訓練」「避難訓練」を（5）研修計画表の日程で実施予定

（4）要望対応方針・事務フロー



(5) 研修計画表

研修項目	内容	実施回数 ・時期等	備考
パシフィコ横浜CS研修	パシフィコ横浜が06年度から取り組む A-jist運動に関するCS研修	1回(10月)	
人権研修		1回(1月)	
専門的技術研修	技術訓練 メーカー主催の講習会へ参加	随時	
緊急対応訓練	総合防災訓練 消火訓練 救命救急訓練 等	5回 (5/6/8/10/1月)	

3 自主事業計画

(1) 年間自主事業計画表

業務・事業名(計画事項)	目的・内容	実施時期 ・回数等	収入見込み (千円)	積算
自主イベント	ヨガ教室他	5~7月	1,000	
	広告宣伝費		95	
自動販売機手数料	売上げの30%相当		1,500	

4 指定管理業務に係る 19 (2007) 年度の収支計画

(1) 収入

区分	内訳 (算定根拠)		金額 (千円)	
①指定管理経費 (A)			60,260	
②利用料金収入 (C)			20,523	
緑地使用料	商業撮影 (スチール)	@30 千円×30 件	857	
	商業撮影 (ムービー)	@60 千円×35 件	2,000	
	催事緑地使用料	@120×5 件	571	
	駐車場利用料	駐車場料金	06 年度 17,000 千円	17,000
		一括貸し	@50 千円×2 件	95
③自主事業収入 (C')			6,595	
	自主イベント収入	ヨガ教室他	1,000	
	広告宣伝料	パシフィコ横浜のイベントから	95	
	実費相当分	警備・清掃等	4,000	
	自動販売機手数料	売上げの 30%相当	1,500	
④消費税			4,368	
収入合計			91,746	

(2) 支出

区分	内訳 (算定根拠)		金額 (千円)	
①維持管理運営費 (B)			81,973	
人件費	常勤給与賞与	兼務 25%相当	6,750	
	備品消耗品		1,100	
	光熱水費	上下水道		3,000
		電気料		5,100
	委託費 (清掃費)	日常清掃		17,606
		特別清掃		600
	委託費 (安全管理費)	日常警備	24 時間	16,400
		特別警備		1,000
		機械警備		285
	緑地管理		14,500	
	委託費 (設備保守)	設備保守点検費	法定点検ほか	4,143
		小破修繕		1,667
	駐車場管理費	管理運営費		8,640
		メンテナンス費用		600
	保険料	損害保険料		346
	一般管理費等経費	目的外使用料		156
		旅費交通費		50
通信費			30	
②自主事業による支出 (B')			5,405	
	営業経費	営業人件費ほか	1,405	
	実費相当分	警備・清掃等	4,000	
③消費税			4,368	
支出合計			91,746	

