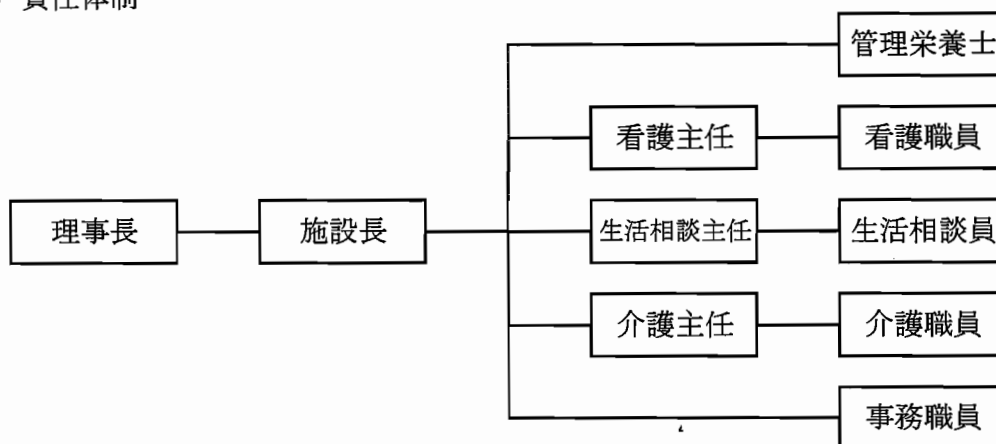


## 横浜市天神ホーム 21年度事業報告書

- 1 所在地
- 2 利用定員
- 3 管理運営基本方針
- 4 職員の状況
  - (1) 責任体制
  - (2) 職員体制
  - (4) 職員会議等開催実績
  - (3) 職員研修実績
- 5 入所者の状況
  - (1) 入所者の年齢別・性別・介護度別の状況
  - (2) 入所者の平均在所期間
  - (3) 入退所者数
  - (4) 入退所者内訳
  - (5) 日常生活状況
- 6 入所者処遇
  - (1) 処遇方針の作成状況
  - (2) 排泄介助の実施状況
  - (3) 入浴の状況及び被服の着替え等に対する対応状況
  - (4) リハビリテーション・クラブ活動等の実績
  - (5) 給食実績
  - (6) 医療・健康管理の実施状況
  - (7) 入所者や家族等との連携状況
  - (8) 身体拘束廃止への取組実績
- 7 短期入所の利用状況
- 8 短期入所における利用者へのサービス実績
- 9 事故防止に対する対応状況
- 10 苦情処理実績
- 11 防犯、防災、緊急時の対応状況
- 12 近隣他機関（福祉・保健・医療機関等）との連携
- 13 地域団体（町内会・地区社協等）との連携
- 14 個人情報保護体制・取組実績
- 15 情報公開の取組実績
- 16 衛生管理への取組実績
- 17 備品目録
- 18 修繕一覧表
- 19 委託内容一覧表

1. 所在地 横浜市南区浦舟町3丁目46番地
2. 利用定員 特別養護老人ホーム 72名  
短期入所生活介護 8名
3. 管理運営基本方針  
「別紙 1」 基本理念のとおり

4. 職員の状況  
(1) 責任体制



(2) 職員体制

平成22年3月31日現在

職 種	国配置基準	実数		常勤 換算数	備 考
		男性	女性		
施設長 (管理者)	1	1		1	
看護職員	3		6(2)	5.6	
介護職員	24	11	25(7)	33	
生活相談員	1	2		2	
機能訓練指導員	1		〈1〉	0.1	看護職員が兼務
介護支援専門員	1	〈2〉		〈2〉	生活相談員・介護職員の内2名再掲
管理栄養士	1		1	1	
事務職員	—		2	2	
医師	1	2(2)	2(2)	0.2	嘱託医・産業医
その他	—	3(3)	3(3)	3	管理当直員・清掃員他
計	32	19(5)	39(14)	45.9	

( )内は非常勤で内数、〈 〉内は再掲又は兼務

- ① 職員平均年齢 職員 37.2 歳 (男性32.8歳、女性39.8歳)  
非常勤 50.3歳 (男性68.4歳、女性46.5歳)
- ② 職員平均勤続年数 職員 6年 3ヶ月 非常勤 4年 3ヶ月
- ③ 社会福祉関係資格保有者数
- ・社会福祉主事任用資格 3名
  - ・介護福祉士 25名
  - ・社会福祉士 2名
  - ・介護支援専門員 7名

## (3) 職員会議等開催実績

平成21年度

会議名称	開催実績 (年間)
全体ミーティング	2回/1日
介護職員ミーティング	2回/1日
職員会議	12回
身体拘束廃止委員会	回
事故防止対策委員会	12回
食事向上委員会	12回
ケース会議	12回
褥瘡予防委員会	9回
感染症対策委員会	7回

## (4) 職員研修実績

「別紙 2」 職員研修 実績のとおり

## 5. 入所者の状況

## (1) 入所者の年齢別・性別・介護度別の状況

## ①入所者の年齢別・性別の状況

平成22年3月31日現在

	～59	60～ 64	65～ 69	70～ 74	75～ 79	80～ 84	85～ 89	90～ 94	95～ 99	100～	最高	最低
男性	0	1	3	3	3	3	3	3	2	0	99	61
女性	0	0	1	1	4	7	17	11	7	2	103	69
計	0	1	4	4	7	10	20	14	9	2		

入所者 平均年齢 全体 83.9歳 男性 79.7歳 女性 88.0歳

## ②介護度別状況

平成21年4月～22年3月各月末日現在

	要介護1		要介護2		要介護3		要介護4		要介護5		合計
	男性	女性	男性	女性	男性	女性	男性	女性	男性	女性	
21年 4月	0	0	5	1	2	10	3	15	11	24	71
5月	0	0	5	1	2	10	3	14	11	25	71
6月	0	0	5	1	2	9	3	12	11	27	70
7月	0	0	5	1	2	9	3	11	12	28	71
8月	0	0	5	1	2	8	3	12	12	29	72
9月	0	0	5	1	2	8	3	12	12	28	71
10月	0	0	5	1	2	7	3	11	12	30	71
11月	0	0	5	1	2	7	3	11	12	31	72
12月	0	0	5	1	2	7	3	11	12	31	72
22年 1月	0	0	5	1	1	5	3	11	11	31	68
2月	0	0	5	1	2	5	3	11	11	32	70
3月	0	0	5	2	2	4	3	12	11	32	71
%	0		9.7		8.3		20.8		61.2		H. 22. 3. 31
平均介護度	4.32										現在

## (2) 入所者の平均所在期間

平成22年3月31日現在

	1年	1年以上	3年以上	5年以上	10年	合計	平均在所期間
	未満	3年未満	5年未満	10年未満	以上		
男性	2	8	4	7	0	21	3年 9ヶ月
女性	10	8	10	21	1	50	4年 10ヶ月

入所者全員の平均在所期間

4年 6ヶ月
--------

## (3) 入退所者数

平成21年4月1日～22年3月31日

	入所	退所	延人員
21年 4月	0	1	2,103
5月	0	0	2,199
6月	2	3	2,097
7月	2	1	2,035
8月	1	0	2,067
9月	0	1	2,070
10月	1	1	2,105
11月	1	1	2,021
12月	1	0	2,111
22年 1月	0	4	2,065
2月	2	0	1,821
3月	1	0	2,093
	11	12	24,787

(4) 入退所者内訳

①入所者内訳

平成21年4月1日～22年3月31日

	H 21										H 22			計
	4	5	6	7	8	9	10	11	12	1	2	3		
居宅（家庭）			2	1	1		1				1		6	
居宅（独居）														
医療機関				1				1	1		1	1	5	
他施設														
その他														
計			2	2	1		1	1	1		2	1	11	

②退所者内訳

平成21年4月1日～22年3月31日

	H 21										H 22			計
	4	5	6	7	8	9	10	11	12	1	2	3		
家庭復帰														
医療機関入院														
他施設へ転出														
死亡	1		3	1		1	1		1	4			12	
計	1		3	1		1	1		1	4			12	

(5) 日常生活状況

平成22年3月31日現在

区分		実数（人）	割合（％）	区分		実数（人）	割合（％）
歩 行	自立歩行	4	5.6	着 脱 衣 寝 返 り	自分で可能	8	11.2
	杖等歩行補助器使用	9	12.7		一部介助	21	29.6
	車椅子使用	16	22.5		全面介助	42	59.2
	歩行不能	42	59.2		自分で可能	29	40.8
食 事	自分で可能	34	47.9	一部介助	7	9.9	
	一部介助	19	26.8	全面介助	35	49.3	
	全面介助	18	25.3				
入 浴	一般浴利用	25	35.2				
	中間浴利用	11	15.5				
	特別浴利用	35	49.3				

## 6 入所者処遇

### (1) 処遇方針（施設サービス計画）の作成状況

- ・新規入所者…全新規入所者11名 作成しました。
- ・既入所者 …既に策定しており、全員施設サービス計画の見直しを実施しました。

上記の通り、ご利用者全員の施設サービス計画を策定しており、最低でも1年に1回は計画の見直しを実施しました。

### (2) 排泄介助の実施状況

#### ① 介助状況

平成22年3月31日現在

区 分			実数 (人)	割合 (%)	
排泄	昼間	トイレ	自分で可能	14	19.7
			介助	19	26.8
		ポータブル トイレ	自分で可能	2	2.8
			介助	0	0
		おむつ使用		36	50.7
	夜間	トイレ	自分で可能	9	12.7
			介助	1	1.4
		ポータブル トイレ	自分で可能	7	9.9
			介助	3	4.2
		おむつ使用		51	71.8

#### ②おむつ交換実施状況（定期交換）

平成22年3月31日現在

		定期交換			
		交換 回数	交換時間		
おむつ 交換	常時使用	6	5:00 16:00	10:00 19:00	14:00 22:00
	夜間のみ 使用	3	5:00	19:00	22:00

#### ※ 定期交換時以外の対応状況

- ・尿量の多いご利用者や臀部の状態が悪い利用者は2:00にも交換を実施しました。
- ・その他、希望時や排便、排尿が確認できた場合はその都度対応いたしました。

### (3) 入浴の状況及び被服の着替え等に対する対応状況

#### ①入浴の状況

平成22年3月31日現在

		実施曜日	入浴時間帯
一般浴	男性	月・水・金・日	10時00分～11時00分
	女性	月・水・金・日	11時00分～12時00分
中間浴	男性	月・水・金・日	10時00分～11時00分
	女性	月・水・金・日	11時00分～12時00分
特別浴	男性	火・土	10時00分～11時00分
	女性	火・土	11時00分～12時00分
	男性	木曜日を除く毎日	14時00分～15時00分
	女性	木曜日を除く毎日	15時00分～16時30分

※ 個別対応にて週2回以上の入浴を実施

※ ご本人の事情により入浴日に入浴できない場合は、全身清拭の実施や入浴可能となった場合は定期的入浴日の前等に入浴して頂きました。

②被服の着替え等の対応状況

下記の通り実施致しました。

平成22年3月31日現在

	実施状況
被服の着替え	○入浴日（週2回）に実施 ○介助が必要な利用者は起床時・就寝時に実施 ○その他、発汗・排泄失敗・食べこぼし・外出時・希望時等はその都度実施しました。
洗 濯	○衣類などは施設内の洗濯室にて職員が毎日実施。 ○リネン類は外部委託しています。
寝具類の交換	○シーツ、枕カバー、防水シーツ…1回/週 ○タオルケット…2回/月 ○掛け布団カバー、ベッドパット…1回/月

(4) リハビリテーション・クラブ活動等の実績

①リハビリテーションの実施状況

平成22年3月31日現在

種類・内容	参加状況	実施回数	担当職種
手すりを使用し足踏み 座位の状態での足踏み 手のグーチョキパー等	6名	各自週2回程度	介護職員 看護師
ラジオ体操	40名程度	毎日	介護職員

②クラブ活動の実施状況

平成21年度

名称	活動内容	実施回数	参加人数	指導者の職種
歌声クラブ	生演奏に合わせ歌を歌う	1回/月	20名/回	ボランティア
歌謡クラブ	カラオケ	1回/月	20名/回	〃
朗読クラブ	朗読・塗り絵	2回/月	4名/回	〃
華道クラブ	生け花を行う	1回/月	2名/回	〃
レクリエーションクラブ	折り紙・工作・ビデオ鑑賞等	2回/月	15名/回	介護職員

③レクリエーションの実施状況

平成21年度

名称	内容	実施回数	参加人数
おやつ作り	季節に合わせたおやつ作り	24回/年	40名/回
誕生会	該当月のお誕生者をお祝いする	12回/年	全員
外出	近隣へお散歩など外出	13回/年	1～8名/回
茶話会	お茶を飲みながら利用者さん同志の交流	24回/年	40名/回
お好み食	希望の店屋物等を召し上がる	48回/年	15名/回

④行事等実施状況

「別紙 3」 主要行事のとおり

(5) 給食実績

①栄養量等の状況

平成21年度

	エネルギー	タンパク質	カルシウム	ビタミンC
21年度栄養所要量 (実績)	1,610Kcal	64.7g	649mg	83mg

②特別食の状況

平成22年3月31日現在

主 食		副 食		治療食	
種類	人数	種類	人数	種類	人数
全粥	26人	軟菜	0人	高脂血症食	0人
5部粥	0人	刻み食	41人	糖尿病食	0人
3部粥	0人	ミキサー食	3人	貧血症食	0人
おもゆ	0人	ソフト食	11人	濃厚流動食	0人
米飯	22人	普通食	8人	腎臓食	0人
パン・パン粥	1人			減塩食	6人
粥ミキサー	12人			経管栄養	8人

③保存食の実施状況

平成22年3月31日現在

保存時間	336時間	保存温度	マイナス20度
------	-------	------	---------

④非常食の備蓄状況

食 数	110人
	3日分

※ 非常食献立作成済みです

⑤嗜好調査実施状況

実施時期	対象人数	調査内容
H. 21. 4/25~26	72人	食事の量、味付け、その他希望メニュー等

⑥残菜調査の実施状況

・毎食後に主食、主菜の残量の多少を計量及び目視によって記入しています。

⑦食事時間、食事場所等

平成22年3月31日現在

	食事時間	食事場所	
朝 食	7:30~8:30	食堂	全員
昼 食	12:00~13:00	食堂	全員
夕 食	18:00~19:00	食堂	全員

※ 選択食は1回/月実施



(6) 医療・健康管理の実施状況

嘱託医の指示のもと、以下の通り健康管理を実施しました。

①利用者の診療状況（21年度）

「別紙 4」の診療状況のとおり。

②利用者の健康診断等の実施状況

平成21年度

実施年月日	実施人数	検査内容	備考
4/20～4/25	71名	体重測定、血圧測定、尿検査等	春の健康診断
9月10日	23名	胸部X-P（間接）	入院時の既撮影者 以外の利用者
	22名	胸部X-P（直接）	
10/26～10/29	69名	体重測定、血圧測定、尿検査等	秋の健康診断
10/20, 10/17	70名	インフルエンザ予防接種	

(7) 入所者や家族等との連携状況

・家族会等を通じて、ご家族に行事へ参加していただきました。

また、入所者の施設サービス計画を作成するにあたってのケース会議にご家族も可能な限り参加していただきました。

平成21年度

月日	内容	参加人数
H. 21. 9. 19	敬老祭/懇親会実施	20名
H. 21. 5. 14	春の日帰り旅行付き添い	1名
H. 21. 5. 21	〃	2名
H. 21. 10. 15	秋の日帰り旅行付き添い	1名
H. 21. 10. 22	〃	1名
21年度中	ケース会議参加	14名

他、納涼祭・クリスマス会等にも多数ご参加いただきました。

(8) 身体拘束廃止への取り組み実績

20年度中に身体拘束せざるを得なかったご利用者（1名）の代替するケア方法検討し、身体拘束を廃止しました。現在、当ホームは身体拘束のないケアを行っています。

7. 短期入所の利用状況

- ・短期入所床が8床と少ないため、地域の社会資源としてより多くの方にご利用いただけるようにキャンセル表等を作成し効率の良い利用運営に努めました。
- ・長期入所床においても入院時に空床となった場合、そのご利用者やご家族等の了解の下、短期入所床として利用させて頂きました。（空床利用）

8. 短期入所における利用者へのサービス実績

①年間実績

平成21年度

男性		女性		合計		
実人員	延人員	実人員	延人員	実人員	延人員	稼働率
192	1,489	311	2,445	503	3,934	134.73%

②各月別実績

平成21年4月1日～22年3月31日

	男性		女性		合計	
	実人員	延人員	実人員	延人員	実人員	延人員
平成21年 4月	13	99	29	179	42	278
5月	14	76	26	204	40	280
6月	15	99	24	169	39	268
7月	19	131	29	269	48	400
8月	18	164	24	209	42	373
9月	17	114	25	192	42	306
10月	18	110	28	218	46	328
11月	18	137	28	200	46	337
12月	14	122	26	209	40	331
平成22年 1月	12	113	24	215	36	328
2月	19	182	24	186	43	368
3月	15	142	24	195	39	337
計	192	1,489	311	2,445	503	3,934

9. 事故防止の対応状況

- ・事故発生の防止のために指針及び事故対応マニュアルを作成しており、これに基づきリスクマネジメントに取り組みました。

①事故対策委員会を実施しました。 1回/月

「内容」…ヒヤリハット報告書や事故報告書などに基づき事故内容の検討（発生時間・事故種類・発生場所・原因等）を行い事故再発防止の対応を協議し職員へ周知を行いました。

10. 苦情処理実績

- ・苦情処理規程（横浜社会福祉協会）に基づき苦情等に迅速に対応する体制を整えている。今年度の苦情案件は特にありませんでした。

11. 防犯、防災、緊急時の対応状況

- ① 防 犯… 複合ビルであり不特定多数の往来があるため、昼間は面会簿への記入及び事務職員による来所者チェックの徹底を図りました。夜間は管理宿直者の巡回・監視及び夜勤介護職員の巡回の徹底を図りました。
- ② 防 災… 浦舟複合福祉施設の協働防火協議事項に基づき防災活動に取り組みました。「横浜市天神ホーム消防計画」に従い、自衛消防隊による日常点検や防災訓練を実施しました。

H. 21. 11. 11	夜間想定消防訓練実施（入所施設 4 施設合同訓練）
H. 22. 3. 1	浦舟複合福祉施設 合同消防避難訓練実施
H. 21. 9. 15	南区自衛消防隊 消防操法技術訓練会参加

③ 緊急時… 緊急時対応マニュアルに基づき実施。

12. 近隣の他機関（福祉・保健・医療機関等）との連携

- ・協力医療機関…「社会保険 横浜中央病院」、「本牧病院」
- ・協力歯科医療機関…「ナガタ歯科」
- ・区役所の福祉サービス課をはじめ行政機関、また、介護支援事業者とは緊密に連携しサービス提供に努めました。

13. 地域団体（町内会・地区社協等）との連携

① ボランティア実績

ア. 団体

平成21年度

団体名	活動内容	延人数	回数
どんぐりの会	クラブ活動指導	52人	11回
優	朗読クラブ指導等	60人	20回
本大岡みずほ会	オムツ縫い、衣類等の縫い物	67人	10回
天理教磯子支部	〃	57人	11回

イ. 個人

平成21年度

活動内容	延人数	回数
華道クラブ指導	13人	15回
歌声クラブ指導	11人	11回
入浴等介護補助、行事手伝い	51人	51回

② 保育園、小学校等の交流状況

平成21年度

月日	学校等	内容
4月16日	睦町保育園	園庭の八重桜の下で交流。
7月7日	共進中学	職業インタビュー
9月15日	平楽中学和太鼓部	和太鼓の演奏
10月4日	みなみマーノ保育園	保育園の運動会を見学しました。
11月18日	睦町保育園	ふれあい動物園にて交流。
11月27日	共進中学校2年生	職業体験
12月16日	共進中学	福祉委員会の皆様からクリスマスカードをいただきました。
2月6日	みなみマーノ保育園	保育園の作品展を見学しました。

### ③町内会等

- ・複合施設の夏祭りなどを通じて、町内会等の地域の方々に参加して頂きました。
- ・広報紙の「おあしす」を年4回発行し、ホームの情報を紹介しました。

### ④地区社協

- ・地区社協を通して、ボランティアの紹介をして頂いたり、施設見学の依頼等にも連携して対応しました。

## 14. 個人情報保護体制・取組実績

- ・法人にて定められております「個人情報保護に対する基本方針」「個人情報管理規程」に基づき、適正に個人情報保護に取り組みました。
- ・職員研修

施設内 研修	4月1日	新採用職員に対し施設内研修を実施。
	10月6日	職員全員に対して施設内研修を実施。
	3月23日	職員全員に対して施設内研修を実施。

## 15. 情報公開の取組実績

- ・ホームページにて情報発信に努めました。
- ・広報紙「おあしす」を発刊し（4回/年）、施設情報・利用者の近況等身近な情報をご家族や地域等に発信しました。
- ・法人において「横浜社会福祉協会情報公開規程」が策定されております。それに基づき情報公開に取り組みました。
- ・第三者評価は平成18年度に続き、今年度2度目の受審を行いました。

## 16. 衛生管理への取組実績

### ① ご利用者の感染症予防の取組

- ・インフルエンザ…予防接種実施（希望者）→11月実施
- ・結核等 …胸部レントゲン検査 → 9月実施
- ・一般 …健康診断 → 2回/年実施

### ② 職員教育

- ・感染症対策委員会を開催し、感染症及び食中毒の予防、まん延防止策を徹底しました。
- ・別紙3 職員研修実績のとおり、外部研修への参加、施設内研修の実施しました。

## 17. 備品目録

- ・備品目録 (別紙5-1) のとおり
- ・備品目録 「初度調弁」 (別紙5-2) のとおり
- ・備品目録 「厨房」 (別紙5-3) のとおり

## 18. 修繕一覧表

「別紙 6」 修繕一覧表のとおり

## 19. 委託内容一覧表

「別紙 7」 委託内容一覧表のとおり

## 社会福祉法人横浜社会福祉協会 基本理念

- ◎ 質の高い福祉サービスを提供します。
  - ・個人満足が得られるよう、利用者一人ひとりの個性や特徴、嗜好を大切にします。
  - ・利用者のニーズを正しく把握した個別援助計画を作成すると共に、利用者の状況に応じて個別援助計画の見直しを行います。
  - ・「事故防止・事故対応マニュアル」等により、事故防止のための定期的・組織的対応を行います。
  - ・利用者（代弁者）や家族がサービスについての要望や苦情を訴えやすい仕組みにします。
  - ・職員の援助技術の向上・一貫性の確保のため研修等に常に取り組みます。
  
- ◎ 利用者の人権を大切にします
  - ・緊急やむを得ない場合を除き身体拘束を廃止するため、具体的で明確な対応策を講じます。
  - ・利用者を傷つけるような職員の言動、介護放棄、虐待などが行われないよう具体策を講じます。
  - ・必要な利用者には成年後見制度や地域福祉権利擁護事業の利用支援を行います。
  - ・利用者と家族との交流機会等を積極的に設けます。
  
- ◎ 利用者のプライバシーを尊重します。
  - ・個人の生活が確保されるような施設面での工夫・取組を行います。
  - ・個人情報に関する守秘義務の取扱を適切に行います。
  
- ◎ 地域社会との交流を活発にします。
  - ・施設の専門性を活かした地域住民に対する相談・サービスを提供します。
  - ・施設の地域開放、地域コミュニティへの働きかけを行います。
  - ・施設の事業に関する提供を行います。
  - ・ボランティア活動等を促進します。

上記法人理念の下、私たちは「お一人おひとりを大切に。在宅生活の延長を」をモットーに、『お一人おひとりの生き方を大切に』・『目的を持った生活を大切に』・『ご家族や他の人とのふれあいの機会を大切に』という3つの大切の実現を目指していきます。

職種	施設内		施設外		
	年月日	内容	年月日	内容	
施設長	6月12日 施設内研修	高齢者の疾病について	年間6回	高齢福祉部会	
	10月6日 施設内研修	①事故防止研修 ②感染症研修 ③ターミナルケア研修 ④褥瘡予防研修 ⑤食事介助研修 ⑥個人情報保護研修	6月23日	介護保険指定事業者講習会	
			7月1日	かながわ高齢者福祉研究大会	
			3月17日	介護相談員派遣事業にかかる懇談会	
	3月23日 施設内研修	①介護技術の研修 ②感染症研修 ③認知症ケア研修 ④身体拘束廃止に向けての研修 ⑤倫理及び法令遵守研修 ⑥事故防止研修 ⑦ターミナルケア研修 ⑧個人情報保護研修			
	生活相談員 介護支援専門員	6月12日 施設内研修	高齢者の疾病について	7月1日	かながわ高齢者福祉研究大会
		10月6日 施設内研修	①事故防止研修 ②感染症研修 ③ターミナルケア研修 ④褥瘡予防研修 ⑤食事介助研修 ⑥個人情報保護研修	9月15日	南区自衛消防隊消防操作法技術訓練会
9月19日				認定調査員現任研修	
3月23日 施設内研修		①介護技術の研修 ②感染症研修 ③認知症ケア研修 ④身体拘束廃止に向けての研修 ⑤倫理及び法令遵守研修 ⑥事故防止研修 ⑦ターミナルケア研修 ⑧個人情報保護研修			
管理栄養士		6月12日 施設内研修	高齢者の疾病について	年3回	法人内栄養士研究会
		10月6日 施設内研修	①事故防止研修 ②感染症研修 ③ターミナルケア研修 ④褥瘡予防研修 ⑤食事介助研修 ⑥個人情報保護研修	5月21日	衛生管理講習会
	7月1日			かながわ高齢者福祉研究大会	
	7月9日			給食施設における栄養管理研修会	
	9月9日			栄養ケアマネジメントって何だろう	
	10月27日			給食施設調理従事者研修会	
	11月7日			摂食・えん下障害研修	
			11月16日	生活介護研究会	
			11月27日	南区感染症研究会	
			12月2日	給食施設における栄養管理研修会	
		2月2日	給食施設における栄養管理研修会		
		3月9日	県老人保健施設協会研修		

平成21年度 職員研修 実績

介護職員	6月12日 施設内研修	高齢者の疾病について	7月1日	かながわ高齢者福祉研究大会	
	10月6日 施設内研修	①事故防止研修 ②感染症研修 ③ターミナルケア研修 ④褥瘡予防研修 ⑤食事介助研修 ⑥個人情報保護研修	9月17日	認定調査員現任研修	
			9月11日	介護職のためのトレーナー研修	
			9月15日	南区自衛消防隊消防操作法技術訓練会	
			10月26日～28日	新山下ホームにて介護研修	
			1月22日	高齢認知症の食・栄養ケアサービス	
	3月23日 施設内研修	①介護技術の研修 ②感染症研修 ③認知症ケア研修 ④身体拘束廃止に向けての研修 ⑤倫理及び法令遵守研修 ⑥事故防止研修 ⑦ターミナルケア研修 ⑧個人情報保護研修			
	看護師	6月12日 施設内研修	高齢者の疾病について	9月3日	感染症対策指導者養成研修
		10月6日 施設内研修	①事故防止研修 ②感染症研修 ③ターミナルケア研修 ④褥瘡予防研修 ⑤食事介助研修 ⑥個人情報保護研修 ⑦ターミナルケア研修	9月17日	法人内看護研究会
10月21日				南区感染症対策研修会	
12月12日				ターミナルケア	
12月28日				介護施設で看取るということ	
1月30日				施設における皮膚の清潔とケア 施設における感染症の看護	
事務員				6月17日	会計事務所より決算報告
				7月24日	第1回経理研修会
			12月4日	第2回経理研修会	

新規採用採用職員 研修

4月1日 新人職員研修 (法人合同)	①倫理及び法令遵守研修 ・個人情報保護、プライバシー保護、人権研修、苦情解決規程、身だしなみ、態度等
	②身体拘束廃止研修…事例を通して拘束の弊害等を学ぶ。
	③感染症・食中毒予防研修…感染症等の基礎を学び正しい手洗い方法を学ぶ。
	④介護事故防止研修…転倒事故の事例を通して
10月9日 新人職員 フォローアップ研修 (法人合同)	①コミュニケーション研修…「聞く」「話す」「まとめる」について学び気づきを得た。
	②排泄ケア研修…新山下ホーム事例研修
	③褥瘡予防研修…褥瘡発生のメカニズムや予防について
	④ストレスマネジメント研修…ストレス解消方法の取得等
	⑤リスクマネジメント研修…各施設のヒヤリハット事例を持ち寄り検討し、再発予防に努める。

平成21年度主要行事

(別紙 3)

日付	内容	日付	内容
4月2.3.4.6.8.10日	お花見	10月1日	根岸なつかし公園散策
4月16日	睦町保育園の園児さんとの交流会	10月4日	マーノ保育園運動会見学
4月24日	チューリップ見学(横浜公園)	10月15日	秋の日帰り旅行(川崎大師)
4月24日	誕生会	10月22日	秋の日帰り旅行(川崎大師)
5月5日	端午の節句	10月30日	誕生会
5月14日	春の日帰り旅行(海ほたる)	11月11日	消防訓練
5月21日	春の日帰り旅行(海ほたる)	11月18日	出張にぎり寿司(厨房業者)
5月29日	誕生会	11月27日	出張にぎり寿司(厨房業者)
6月4日	横浜開国博見学	12月5日	トーンチャイム演奏見学
6月10日	横浜開国博見学	12月24日	クリスマス会
6月26日	誕生会	12月25日	誕生会
7月2日	横浜シンボルタワー散策	1月5日	地域子ども新年会参加
7月4日	平楽中和太鼓部演奏	1月7日	初詣(お三の宮神社)
7月7日	七夕	1月28日	出張にぎり寿司(三明寿司)
7月9日	買い物外出(イトーヨーカ堂本牧店)	1月29日	誕生会
7月23日	開所記念祭	2月3日	節分
7月24日	誕生会	2月6日	みなみマーノ保育園作品展見学
7月30日	納涼祭	2月10日	鍋パーティー
8月6日	一六縁日散策	2月18日	出張にぎり寿司(厨房業者)
8月13日	新山下ホームズ買い物外出	2月25日	出張にぎり寿司(厨房業者)
8月23日	浦舟複合福祉施設夏祭り	2月26日	誕生会
8月28日	誕生会	3月1日	合同防災訓練
9月3日	マリンタワー散策	3月4日	放送ライブラリー見学
9月15日	敬老の日 区長訪問	3月26日	誕生会
9月15日	敬老祭	3月30.31日	お花見
9月25日	誕生会		



利用者の診療状況

平成21年4月1日～平成22年3月31日

(別紙 4)

	医務室処置				外部医療機関通院数												
	長期 件数	長期 実日数	短期 件数	短期 実日数	備考	本牧病院	整形外科	外科	眼科	歯科	皮膚科	泌尿器	神経科	その他	入院	合計	
平成21年 4月	289	2445	32	115	春の健康診断4/20～4/25 71名実施	202	2	4	19	48	7	5	0	4	4	295	
5月	298	2613	37	185		131	4	0	21	26	6	3	1	5	0	197	
6月	341	2531	32	134		143	4	0	18	61	13	5	0	4	3	251	
7月	290	2260	45	307		149	0	0	7	48	12	1	1	3	7	228	
8月	305	2543	47	213		180	0	0	13	21	7	4	0	7	4	236	
9月	297	2294	39	180	胸部X－P (間接) 22名 胸部X－P (直接) 31名	189	0	0	11	23	10	2	0	33	3	271	
10月	314	2427	39	206	秋の健康診断10/26～10/29 67名実施	172	0	0	4	68	6	4	1	16	5	276	
11月	278	2009	42	210	インフルエンザ予防接種 66名実施	164	3	0	7	29	4	1	0	21	5	234	
12月	273	2159	36	199		166	1	1	7	4	5	5	5	5	4	203	
平成22年 1月	306	2335	30	193		183	0	4	6	1	3	1	0	4	5	207	
2月	338	2280	42	243		135	4	4	7	55	3	1	1	3	7	220	
3月	338	2564	42	239		187	4	2	3	52	5	2	1	5	3	264	
合 計	3667	28460	463	2424		2001	22	15	123	436	81	34	10	110	50	2882	

## 備品目録

分類番号			品名	メーカー	型番	品質 形状等	数量	金額	室名	購入日	廃棄日	廃棄 後	現在高
大	中	小											
3	22	1	薬分包器		NA-21A		1	200,000	医務室	S61.12.20		1	200,000
1	2	1	施設長 印鑑				1	20,600	事務所	H3.7.15		1	20,600
1	5	4	オーバーテーブル		KF831		1	42,000	デイルーム	H10.1.16		1	42,000
1	14	2	テブラ	キングジム	SR-828		1	34,650	介護員室	H10.3.16		1	34,650
3	5	4	聴診器		2127L		1	32,340	医務室	H11.3.31		1	32,340
5	2	1	デジカメ	オリンパス	C-900200MKIT		1	87,150	事務所	H11.7.15	H22.3.31	0	0
3	12	1	救急用人工蘇生器		AW-2		1	31,290	医務室	H12.6.30		1	31,290
7	2	2	車両	三菱	ミニキャブ	80071888	1	1,600,000		H13.5.18		1	1,600,000
5	3	1	富士通パソコン		C8/150L		1	241,290	事務所	H13.12.6	H21.11.31	0	0
1	1	4	衣類乾燥機キャスター付				1	88,200	洗濯場	H14.11.30		1	88,200
3	7	4	ミルバールオキシメーター				1	100,800	医務室	H15.1.21		1	100,800
5	5	1	FAX	NEC	SPX-S30		1	30,240	リハ室	H15.2.5		1	30,240
1	8	1	掃除機	東芝	VC-R6D		1	35,364	医務室	H15.3.7		1	35,364
3	99	7	低床式カストベットの		KA-2082C		2	466,200	居室	H15.3.11		2	466,200
5	3	1	ノートパソコン	NEC			1	231,735	事務所	H15.3.18	H21.10.31	0	0
1	4	4	ランドリーカート		KM-170		1	48,825	洗濯場	H15.3.30		1	48,825
1	5	4	介護テーブル		KQ-550		1	39,375	デイルーム	H15.3.31		1	39,375
3	99	10	ホットキャビネット		HC-38		2	50,400	デイルーム	H15.3.31		2	50,400
1	1	5	ミシン	シャノメ			1	38,640	リハ室	H15.4.17		1	38,640
10	3	2	ネットスクリーン	富士ソフト	かがやきプラン用		1	380,850	事務所	H15.6.16	H21.7.31	1	0
7	2	1	車両	トヨタ	ハイエース	80044771	1	3,048,000		H15.7.1		1	3,048,000
3	99	3	オムニマット				1	25,200	居室	H15.7.31		1	25,200
3	99	5	ペットセンサー				1	75,600	居室	H15.7.31		1	75,600
1	5	4	多目的テーブル	コクヨ			2	44,100	デイルーム	H15.7.31		2	44,100
1	5	4	ワーキングテーブル	コクヨ			1	76,650	デイルーム	H15.7.31		1	76,650
5	3	4	MOドライブ				1	21,315	事務所	H15.8.31		1	21,315
1	5	1	食堂用イス	コクヨ			1	39,015	デイルーム	H15.8.31		1	39,015
1	5	1	ダイニングチェア	コクヨ	HE-2C46R		1	25,200	食堂	H15.9.30		1	25,200
1	5	1	ダイニングチェア	コクヨ	HE-2C56R		1	27,090	食堂	H15.9.30		1	27,090
1	5	2	2人用カテーブル		HF-83		1	39,375	居室	H15.10.31		1	39,375
10	3	2	給食・栄養管理システム	振興サービス			1	622,125	事務所	H15.10.31	H22.3.31	1	0
10	3	2	かがやきプラン本入所システム	NTTデータ			1	351,750	事務所	H16.1.3	H21.7.31	1	0
3	99	5	マットセンサー		BSA-38		3	156,750	居室	H16.5.30		3	156,750
3	99	5	ペットセンサー交換機		BSP-A		3	73,500	居室	H16.5.30		3	73,500
3	99	5	ペットセンサー		BSP-38		3	146,250	居室	H16.5.30		3	146,250
3	99	3	オムニマット		OH-881M		10	300,000	居室	H16.5.30		10	300,000

備品目録

分類番号			品名	メーカー	型番	品質 形状等	数量	金額	室名	購入日	廃棄日	廃棄 後	現在高
大	中	小											
1	5	4	ベットサイドテーブル		KF-196		8	213,440	居室	H16.5.30		8	213,440
3	99	11	アマキマックス		KE-823		1	193,700	居室	H16.5.31		1	193,700
3	99	2	マキシフロートマットレス		KE-803		5	247,000	居室	H16.5.31		5	247,000
3	99	2	マットレス		KE-153		55	830,500	居室	H16.5.31		55	830,500
3	99	7	カリストベット		KA-2082C		77	15,708,000	居室	H16.5.31		77	15,708,000
1	1	3	全自動洗濯機		NA-F90D2S		3	330,000	洗濯場	H16.6.30		3	330,000
1	8	1	掃除機		MC-G600W	乾温両用	2	140,000	お風呂場	H16.6.30		2	140,000
1	8	1	掃除機		MC-G330		5	220,000	食堂	H16.6.30		5	220,000
1	13	1	時計		TF-515		8	136,800	デイルーム	H16.6.30		8	136,800
1	1	99	製氷器	サンヨー	SIM-S28		1	463,000	食堂	H16.6.30		1	463,000
	3	1	パソコン(タワー)	デル	BELL GX2702		1	148,000	介護員室	H16.6.30		1	148,000
5	3	1	パソコン(タワー)	デル	BELL GX2702		1	148,000	事務所	H16.6.30	H21.7.31	0	0
5	3	2	カラープリンターレーザー	エプソン	LP-7000C		1	106,000	事務所	H16.6.30		1	106,000
5	3	4	ネットワークカード	エプソン	PRIFNW3S		1	15,400	事務所	H16.6.30		1	15,400
5	3	4	MOT'ライブ'		M0644CBS		3	48,600	事務所	H16.6.30		3	48,600
5	3	1	パソコン	デル	GX270		5	920,000	事務所	H16.6.30	H22.3.31	3	0
3	4	1	高圧蒸気滅菌器	ユヤマ	KG-17A		1	270,000	医務室	H16.6.30		1	270,000
3	4	1	高圧蒸気滅菌器専用台	ユヤマ			1	48,000	医務室	H16.6.30		1	48,000
3	99	10	ホットキャビネット		HC-18S		6	199,800	デイルーム	H16.6.30		6	199,800
10	3	2	会計給与システム	振興サービス			1	937,501	事務所	H16.7.31		1	937,501
5	3	1	ファイルサーバー	富士ソフト			1	286,387	事務所	H16.8.31		1	286,387
3	99	11	特注段差スロープ	ケンリッチメ'イカル			2	71,190	居室	H16.8.31		2	71,190
1	1	5	ミシン	ド'リムミシン	N09553		1	38,640	機能回復訓練費	H16.9.21		1	38,640
1	5	10	額	絵具屋三吉	F120		1	37,909	デイルーム	H16.10.4		1	37,909
3	99	11	スイングアーム介助バー	ケンリッチメ'イカル	KA-09SA		5	123,375	居室	H16.11.30		5	123,375
3	99	10	ホットキャビ	ヤマダ電機	HC6ミトSOHO		5	238,000	トイレ	H17.3.31		5	238,000
3	99	11	スイングアーム介助バー	ケンリッチメ'イカル	KA-09SA		10	286,650	居室	H17.3.31		10	286,650
3	99	3	車椅子用ヘッドレスト	ケンリッチメ'イカル			1	32,130	介護材料室	17.6.30		1	32,130
3	99	3	「スイング」&「リクライニング」車椅子	ケンリッチメ'イカル	KXL16-42	キススー転倒防止付	2	191,100	介護材料室	17.8.31		2	191,100
3	99	11	リハ用滑車セット	ケンリッチメ'イカル		一式		128,835	リハ室	17.9.30			128,835
7	2	1	車両	日産	セレナ	800Y1831	1	2,555,688		17.12.21		1	2,555,688
3	99	2	エアマット	ケンリッチメ'イカル	エースSTD		1	22,176	介護材料室	18.1.31		1	22,176
3	99	2	エアマットポンプ	ケンリッチメ'イカル			1	17,010	介護材料室	18.2.28		1	17,010
3	99	2	エアマット	ケンリッチメ'イカル	エースSTD		1	22,176	介護材料室	18.5.31		1	22,176
3	99	3	車椅子用ヘッドレスト	ケンリッチメ'イカル			1	16,065	介護材料室	18.6.30		1	16,065
3	99	2	エアマット専用ポンプ	ケンリッチメ'イカル				16,590	介護材料室	18.6.30			16,590

備品目録

分類番号			品名	メーカー	型番	品質 形状等	数量	金額	室名	購入日	廃棄日	廃棄 後	現在高
大	中	小											
3	99	3	車椅子用ヘッドレスト	ケンリッチメデ <sup>イ</sup> イカル			1	16,065	介護材料室	18.11.30		1	16,065
3	99	7	電動ベッド	ケンリッチメデ <sup>イ</sup> イカル	KA-52087C		2	499,800	居室	19.2.28		2	499,800
3	99	2	マットレス	ケンリッチメデ <sup>イ</sup> イカル	KE-153		2	32,550	居室	19.2.28		2	32,550
1	1	3	全自動洗濯機	熊谷電気	ナショナルNA-F70PX8-W		1	55,650	洗濯場	19.3.31		1	55,650
3	99	5	マットセンサー	ケンリッチメデ <sup>イ</sup> イカル	M-38		3	99,981	介護材料室	19.5.31		3	99,981
3	99	5	マットセンサー	ケンリッチメデ <sup>イ</sup> イカル	M-38		2	66,654	介護材料室	19.6.30		2	66,654
3	99	3	ケイシング <sup>イ</sup> & リクライニング <sup>イ</sup> 車椅子	ケンリッチメデ <sup>イ</sup> イカル	KXL16-42	キヤスター <sup>イ</sup> 転倒防止 <sup>イ</sup> バ <sup>イ</sup> 付	1	95,550	介護材料室	19.10.31		1	95,550
3	99	3	ケイシング <sup>イ</sup> & リクライニング <sup>イ</sup> 車椅子	ケンリッチメデ <sup>イ</sup> イカル	KXL16-42	キヤスター <sup>イ</sup> 転倒防止 <sup>イ</sup> バ <sup>イ</sup> 付	1	95,550	介護材料室	19.11.30		1	95,550
3	5	2	アネロイド血圧計	ケンリッチメデ <sup>イ</sup> イカル	No. 542	スタンド式	1	23,520	医務室	19.11.30		1	23,520
3	99	11	スイング <sup>イ</sup> アーム介助 <sup>イ</sup> バ <sup>イ</sup>	ケンリッチメデ <sup>イ</sup> イカル	KF-096		4	121,800	居室	19.12.31		4	121,800
3	99	2	エアマット	ケンリッチメデ <sup>イ</sup> イカル		スタンダ <sup>イ</sup> ートセット	2	44,352	居室	20.3.31		2	44,352
3	99	3	車椅子着座センサー	ケンリッチメデ <sup>イ</sup> イカル	BSP-33		1	32,130	介護材料室	20.7.31		1	32,130
5	3	3	パソコン用液晶モニター	エト <sup>イ</sup> バ <sup>イ</sup> シカメラ	IO-DATA LCD-A175VB-C2		1	22,300	4階介護員室	20.10.24		1	22,300
5	3	1	パソコン	デル	Vostro Desktop220s	スリムタワー	1	82,730	5階介護員室	21.3.5		1	82,730
3	7	4	パルスオキシメーター	ケンリッチメデ <sup>イ</sup> イカル	オキシハートOX-700RP		1	47,250	医務室	21.3.31		1	47,250
3	99	3	車椅子	ケンリッチメデ <sup>イ</sup> イカル	KXL16-42		1	96,550	介護材料室	21.4.30		1	96,550
3	99	3	車椅子	ケンリッチメデ <sup>イ</sup> イカル	KXL16-42		1	96,550	介護材料室	21.5.31		1	96,550
3	99	2	エアマット	ケンリッチメデ <sup>イ</sup> イカル	エースSTD		2	45,360	介護材料室	21.5.31		2	45,360
5	3	1	パソコン	富士通	FMV-D1210		1	110,275	事務所	21.6.23		1	110,275
1	1	3	洗濯機	熊谷電気	パナソニックNA-F70BPI		1	53,600	洗濯場	H21.6.30		1	53,600
1	1	3	洗濯機	熊谷電気	パナソニックNA-F70BPI		1	53,600	洗濯場	H21.7.31		1	53,600
5	3	1	パソコン	富士通	FMV-D1220		1	123,450	事務所	H21.10.27		1	123,450
5	3	1	パソコン	富士通	FMV-D1220		1	123,450	事務所	H21.11.12		1	123,450
10	3	2	新会計システム	新興サービス			1	467,250	事務所	H21.11.30		1	467,250
5	5	2	PHS	国際通信工業	IOS-SK		1	63,000	介護員室	H21.11.30		1	63,000
5	3	1	パソコン	NEC	MJ-29R/A-W	リカバ <sup>イ</sup> リ-DVD付	1	99,750	事務所	H22.1.29		1	99,750
5	3	1	パソコン	NEC	MJ-29R/A-W		1	98,595	事務所	H22.1.29		1	98,595
3	99	2	エアマット	ケンリッチメデ <sup>イ</sup> イカル	エースSTD		4	90,720	介護材料室	H22.1.30		4	90,720
3	99	3	車椅子	ケンリッチメデ <sup>イ</sup> イカル	KXL16-42		1	96,550	介護材料室	H22.2.28		1	96,550
3	99	3	車椅子	ケンリッチメデ <sup>イ</sup> イカル	KXL16-42		1	96,550	介護材料室	H22.3.31		1	96,550

## 備品目録(初度調弁)

横浜市天神ホーム

整理番号	大	中	小	品名	メーカー	型番	品質・形状等	数量	単価	金額	室名	購入日	廃棄日	廃棄 個数	現在高
1	01	05	01	別製ベンチ	コクヨ	OV-CN-1800-450NY		1	97,500	97,500	玄関ホール	H16.6.2			97,500
2	01	05	02	パンフレットスタンド A4 トレータイプ	コクヨ	ZR-PS111N		1	19,200	19,200	玄関ホール	H16.6.2			19,200
3	01	05	03	オブリークアーバンC	コクヨ	TE-UB-285-248-1		1	20,800	20,800	玄関ホール	H16.6.2			20,800
4	01	05	04	MXCテーブル167L	コクヨ	SD-MXC167LF11		1	41,100	41,100	事務室	H16.6.2			41,100
5	01	05	05	MXCワゴン46A2	コクヨ	SD-MXC46A2F11		1	28,700	28,700	事務室	H16.6.2			28,700
6	01	05	05	MXCワゴン46C3	コクヨ	SD-MXC46C3F11		1	29,100	29,100	事務室	H16.6.2			29,100
7	01	05	01	トレンザチェア-ハイバック肘ツキ	コクヨ	CR-G453F5J859-W		1	37,600	37,600	事務室	H16.6.2			37,600
8~14	01	05	04	MXCテーブル107L	コクヨ	SD-MXC107LF11		7	31,700	221,900	事務室	H16.6.2			221,900
15~20	01	05	04	MXCデスク47EA2W	コクヨ	SD-MXC47EA2WF11		6	34,700	208,200	事務室	H16.6.2			208,200
21~27	01	05	05	MXCワゴン46C3	コクヨ	SD-MXC46C3F11		7	29,100	203,700	事務室	H16.6.2			203,700
28~34	01	05	01	トレンザチェア-ローバック肘ナシ	コクヨ	CR-G450F5J865-W		7	27,800	194,600	事務室	H16.6.2			194,600
35~38	01	05	06	MXC型デスクシステム デスクトップパネル	コクヨ	SDV-MXC102HY54YN		4	17,550	70,200	事務室	H16.6.2			70,200
39~41	01	05	06	MXC型デスクシステム デスクトップパネル	コクヨ	SDV-MXC42HY54YN		3	15,600	46,800	事務室	H16.6.2			46,800
42~47	01	05	101	アームオプション アーム電話台	コクヨ	SDA-TL20F2		6	4,750	28,500	事務室	H16.6.2			28,500
				オプション取付金具	コクヨ	SDJ-50F2		6	1,890	11,340	事務室	H16.6.2			11,340
				オプション取付金具MXC型テーブルタイプ用	コクヨ	SDJ-MX10F2		6	910	5,460	事務室	H16.6.2			5,460
48	01	05	04	ミーティングテーブル	コクヨ	MT-TU155P1MN		1	42,300	42,300	事務室	H16.6.2			42,300
				コンセントビーム	コクヨ	MTW-WC13P81		2	15,000	30,000	事務室	H16.6.2			30,000
				コードダクト	コクヨ	MTW-T150		1	5,460	5,460	事務室	H16.6.2			5,460
				会議用テーブル コードダクト	コクヨ	MTA-WSBCC10D		2	3,580	7,160	事務室	H16.6.2			7,160
49~52	01	05	01	木製チェア	コクヨ	OV-RC3955CP		4	25,200	100,800	事務室	H16.6.2			100,800
53~54	01	05	01	一人掛チェア	コクヨ	OV-F250A-11		2	43,400	86,800	事務室	H16.6.2			86,800
55	01	05	01	二人掛チェア	コクヨ	OV-F250A-17		1	66,000	66,000	事務室	H16.6.2			66,000
56	01	05	04	応接テーブル	コクヨ	OV-40-107-02		1	50,400	50,400	事務室	H16.6.2			50,400
57~58	01	05	07	トレユニット	コクヨ	BWG-PA359F1		2	67,600	135,200	事務室	H16.6.2			135,200
				A-GAUGE	コクヨ	BWGB-S9F4		2	3,900	7,800	事務室	H16.6.2			7,800
59~61	01	05	07	ビジネスウォールA<センター収納=>	コクヨ	BWA-TH012F1		3	50,800	152,400	事務室	H16.6.2			152,400
				ビジネスウォールA<センター収納11>	コクヨ	BWA-BSF4N		3	2,930	8,790	事務室	H16.6.2			8,790
				ビジネスウォールAタイプ NCシリーズ	コクヨ	BWA-EP012F1N		2	3,970	7,940	事務室	H16.6.2			7,940
				ビジネスウォールA<センター収納=>	コクヨ	BWA-TH012F1		2	50,800	101,600	事務室	H16.6.2			101,600
61-1	01	05	07	ビジネスウォールA <センター収納11>	コクヨ	BWA-L3012F1NN		1	47,600	47,600	事務室	H16.6.2			47,600
62~63	01	05	07	ビジネスウォールA<センター収納11>	コクヨ	BWA-BSDF4N		3	3,510	10,530	事務室	H16.6.2			10,530
				ビジネスウォールA<センター収納11>	コクヨ	BWA-EP012DF1N		2	4,620	9,240	事務室	H16.6.2			9,240
64	01	05	07	ビジネスウォールAタイプ<壁面ロッカー>	コクヨ	BWA-THTH2400KF1N		2	105,600	211,200	事務室	H16.6.2			211,200
				ビジネスウォールAタイプ<壁面ロッカー>	コクヨ	BWA-THK2400KF1N		4	78,000	312,000	事務室	H16.6.2			312,000
				スライドボードA型	コクヨ	BB-A46TN		1	161,000	161,000	事務室	H16.6.2			161,000
				エンドパネル	コクヨ	BWA-SEP2400RF1		1	6,890	6,890	事務室	H16.6.2			6,890
				エンドパネル	コクヨ	BWA-SEP2400LF1		1	6,890	6,890	事務室	H16.6.2			6,890
65	01	05	08	組込み型耐火庫	コクヨ	BWG-SF59F1		1	304,200	304,200	事務室	H16.6.2			304,200
				雑誌架扉	コクヨ	BWGS-Z59F1		1	21,500	21,500	事務室	H16.6.2			21,500
66	01	05	04	ミーティングテーブル	コクヨ	MT-TU155P1MN		1	42,300	42,300	面接室	H16.6.2			42,300
				コンセントビーム	コクヨ	MTW-WC13P81		2	15,000	30,000	面接室	H16.6.2			30,000
				コードダクト	コクヨ	MTW-T150		1	5,460	5,460	面接室	H16.6.2			5,460
				会議用テーブル コードダクト	コクヨ	MTA-WSBCC10D		2	3,580	7,160	面接室	H16.6.2			7,160
67~70	01	05	01	木製チェア	コクヨ	OV-RC3955CP		4	25,200	100,800	面接室	H16.6.2			100,800
71	01	05	02	パンフレットスタンド A4 トレータイプ	コクヨ	ZR-PS111N		1	19,200	19,200	面接室	H16.6.2			19,200
72	01	05	07	上両開き・下雑誌架	コクヨ	BWA-ZS2400KF1N		1	95,820	95,820	面接室	H16.6.2			95,820
				エンドパネル	コクヨ	BWA-SEP2400RF1		1	6,890	6,890	面接室	H16.6.2			6,890
				エンドパネル	コクヨ	BWA-SEP2400LF1		1	6,890	6,890	面接室	H16.6.2			6,890
73	01	05	01	別製ベンチ	コクヨ	OV-CN-1800-450NY		2	97,500	195,000	一般浴室	H16.6.2			195,000
74	01	05	04	MXCテーブル147L	コクヨ	SD-MXC147LF11		1	38,500	38,500	医務室	H16.6.2			38,500
75	01	05	05	MXCワゴン46A2	コクヨ	SD-MXC46A2F11		1	28,700	28,700	医務室	H16.6.2			28,700
76	01	05	05	MXCワゴン46C3	コクヨ	SD-MXC46C3F11		1	29,100	29,100	医務室	H16.6.2			29,100

## 備品目録 (初度調弁)

横浜市天神ホーム

整理番号	大	中	小	品名	メーカー	型番	品質・形状等	数量	単価	金額	室名	購入日	廃棄日	廃棄 個数	現在高
77	01	05	07	ビジネスウォールAタイプ<壁面ロッカー>	ココヨ	BWA-THK2400KF1N		2	78,000	156,000	医務室	H16.6.2			156,000
				下段A4深型11段	ココヨ	BWA-P32K2400KF1N		2	110,500	221,000	医務室	H16.6.2			221,000
				スライドボードA型	ココヨ	BB-A46TN		1	161,000	161,000	医務室	H16.6.2			161,000
				エンドパネル	ココヨ	BWA-SEP2400RF1		1	6,890	6,890	医務室	H16.6.2			6,890
				エンドパネル	ココヨ	BWA-SEP2400LF1		1	6,890	6,890	医務室	H16.6.2			6,890
78	01	05	04	ナーステーブル	ココヨ	HP-NT12P		1	73,500	73,500	医務室	H16.6.2			73,500
				ナーステーブル用引出し	ココヨ	NP-NTC4F1		4	3,900	15,600	医務室	H16.6.2			15,600
79~83	01	05	01	作業用イス ステップ付 背付	ココヨ	CR-FGP105F3VN94-W		5	27,700	138,500	医務室	H16.6.2			138,500
84~89	01	05	04	会議用テーブル MT-160	ココヨ	MT-PL161F1-C		6	60,800	364,800	機能回復訓練室	H16.6.2			364,800
90~109	01	05	01	折りたたみイス 肘なし	ココヨ	CF-M30KR4N		20	25,000	500,000	機能回復訓練室	H16.6.2			500,000
110~111	01	04	01	専用台車	ココヨ	CP-50*NY	CF-M30KR4N用	2	42,900	85,800	機能回復訓練室	H16.6.2			85,800
112~131	01	05	09	PLKロッカー	ココヨ	PLK-A22F1P		20	55,800	1,116,000	更衣室	H16.6.2			1,116,000
132~133	01	05	03	アーバン36本	ココヨ	TE-UB285-136		2	16,550	33,100	更衣室	H16.6.2			33,100
134	01	05	03	アーバン12本	ココヨ	TE-UB285-112		1	9,700	9,700	更衣室	H16.6.2			9,700
135~136	01	05	05	ブックトラック書店用(片面)	ココヨ	YJ-BTK1		2	32,000	64,000	介護ステーション	H16.6.2			64,000
137~142	01	05	01	作業用イス ステップ付 背付	ココヨ	CR-FGP105F3VN22-W		6	27,700	166,200	介護ステーション	H16.6.2			166,200
143~162	01	05	01	折りたたみイス 肘なし	ココヨ	CF-M30KR4N		20	25,000	500,000	介護職員コーナー	H16.6.2			500,000
163~164	01	05	05	ブックトラック書店用(片面)	ココヨ	YJ-BTK1		2	32,000	64,000	介護職員コーナー	H16.6.2			64,000
165~166	01	05	04	ナーステーブル	ココヨ	HP-NT12P		2	73,500	147,000	介護職員コーナー	H16.6.2			147,000
				ナーステーブル用引出し	ココヨ	NP-NTC4F1		8	3,900	31,200	介護職員コーナー	H16.6.2			31,200
167~178	01	05	01	作業用イス ステップ付 背付	ココヨ	CR-FGP105F3VN22-W		12	27,700	332,400	介護職員コーナー	H16.6.2			332,400
179	01	05	07	中量ラック	ココヨ	MM-W07655GN		1	51,800	51,800	介護材料室	H16.6.2			51,800
180	01	05	07	中量ラック	ココヨ	MM-CW07655GN		1	47,000	47,000	介護材料室	H16.6.2			47,000
181	01	05	07	中量ラック	ココヨ	MM-W07455GN		1	34,300	34,300	介護材料室	H16.6.2			34,300
182~183	01	05	07	中量ラック	ココヨ	MM-CW07455GN		2	29,200	58,400	介護材料室	H16.6.2			58,400
184~185	01	05	07	中量ラック	ココヨ	MM-W07655GN		2	51,800	103,600	介護材料室	H16.6.2			103,600
186~191	01	05	07	中量ラック	ココヨ	MM-CW07655GN		6	47,000	282,000	介護材料室	H16.6.2			282,000
192~193	01	05	07	中量ラック	ココヨ	MM-C07355GN		2	24,000	48,000	介護材料室	H16.6.2			48,000
194~195	01	05	07	中量ラック	ココヨ	MM-W07655GN		2	51,800	103,600	介護材料室	H16.6.2			103,600
196	01	05	07	中量ラック	ココヨ	MM-CW07655GN		1	40,800	40,800	介護材料室	H16.6.2			40,800
197	01	05	07	中量ラック	ココヨ	MM-07355GN		1	29,100	29,100	介護材料室	H16.6.2			29,100
198	01	05	07	中量ラック	ココヨ	MM-C07355GN		1	24,000	24,000	介護材料室	H16.6.2			24,000
199~200	01	05	07	中量ラック	ココヨ	MM-W07655GN		2	51,800	103,600	介護材料室	H16.6.2			103,600
201~206	01	05	07	中量ラック	ココヨ	MM-CW07655GN		6	47,000	282,000	介護材料室	H16.6.2			282,000
207~208	01	05	07	中量ラック	ココヨ	MM-C07355GN		2	24,000	48,000	介護材料室	H16.6.2			48,000
209~210	01	04	02	ビニールコート-L	ココヨ	TE-DS-571-810-6		2	22,750	45,500	介護材料室	H16.6.2			45,500
				ビニールコート-L替袋	ココヨ	TE-DS-571-820-6		4	2,600	10,400	介護材料室	H16.6.2			10,400
211~212	01	04	03	BM9' ストーカー(フレーム)小	ココヨ	TE-DS-232-030-0		2	9,100	18,200	介護材料室	H16.6.2			18,200
				BM9' ストーカー(袋E)小緑	ココヨ	TE-DS-232-310		4	3,650	14,600	介護材料室	H16.6.2			14,600
213~217	01	04	01	モップハンガーRC型コハ'外	ココヨ	TE-491-340-0		5	17,550	87,750	介護材料室	H16.6.2			87,750
218~222	03	04	01	消毒液ハンディミストミニ	ココヨ	TE-SW-838-010-0		5	14,300	71,500	介護材料室	H16.6.2			71,500
				消毒液ハンディミストミニ受皿	ココヨ	TE-SW-838-720-0		7	975	6,825	介護材料室	H16.6.2			6,825
				消毒液ハンディミストミニ専用7ガ'ブ'ター	ココヨ	TE-SW-838-713-0		8	1,300	10,400	介護材料室	H16.6.2			10,400
				70リットルE	ココヨ	TE-SW-838-310-0		8	1,105	8,840	介護材料室	H16.6.2			8,840
223	01	11	01	素足さらりマット	ココヨ	TE-MR-146-048-0		1	18,185	18,185	介護材料室	H16.6.2			18,185
224~231	01	05	01	3人掛ロビーチェア	ココヨ	OV-F684-22-C		8	89,000	712,000	デイルーム	H16.6.2			712,000
232	01	05	101	簡易ステージ<ダンパータイプ>	ココヨ	KF-13		1	156,000	156,000	デイルーム	H16.6.2			156,000
				簡易ステージ用スカート	ココヨ	KFM-1		6	5,200	31,200	デイルーム	H16.6.2			31,200
				簡易ステージ用ステップ	ココヨ	KFS-1		1	12,400	12,400	デイルーム	H16.6.2			12,400
233~238	01	05	04	高齢者施設・病院用家具 多目的テーブル	ココヨ	HE-8TB73YB		6	41,000	246,000	デイルーム	H16.6.2			246,000
239~242	01	05	04	フライトテーブル	ココヨ	OV-ER-8704		4	53,300	213,200	デイルーム	H16.6.2			213,200
243~254	01	05	04	高齢者施設・病院用家具 食堂用テーブル	ココヨ	HE-8TB44YP20		12	61,000	732,000	食堂	H16.6.2			732,000
255~264	01	05	01	ダイニングチェア	ココヨ	HE-2C56R		10	25,900	259,000	食堂	H16.6.2			259,000
265~274	01	05	01	ダイニングチェア	ココヨ	HE-2C56G		10	25,900	259,000	食堂	H16.6.2			259,000

## 備品目録(初度調弁)

横浜市天神ホーム

整理番号	大	中	小	品名	メーカー	型番	品質・形状等	数量	単価	金額	室名	購入日	廃棄日	廃棄 個数	現在高
275~279	01	05	01	ダイニングチェア	コクヨ	HE-2C46R		5	24,100	120,500	食堂	H16.6.2			120,500
280~284	01	05	01	ダイニングチェア	コクヨ	HE-2C46G		5	24,100	120,500	食堂	H16.6.2			120,500
285~289	01	05	01	木製チェア	コクヨ	OV-RC3955CR		5	25,200	126,000	食堂	H16.6.2			126,000
290~294	01	05	01	木製チェア	コクヨ	OV-RC3955CG		5	25,200	126,000	食堂	H16.6.2			126,000
295~296	01	05	02	ペーパーハンガー	コクヨ	PH-120F3M		2	18,200	36,400	食堂	H16.6.2			36,400
297~300	01	04	01	ワゴン	コクヨ	OV-WG-15A		4	21,900	87,600	食堂	H16.6.2			87,600
301~304	01	04	01	配膳車 デリカトミ(配送込み)	松下電工	CD1128MG		4	1,709,500	6,838,000	廊下	H16.6.7			6,838,000
				専用トレイ(大)	松下電工	CD1801		160	1,950	312,000	廊下	H16.6.7			312,000
305~314	01	05	10	アクリル付額縁(大)	コクヨ	カ-5703	W800H1100	10	21,000	210,000	事務室	H16.6.18			210,000
315~334	01	05	10	アクリル付額縁(小)	コクヨ	カ-5704	W530H740	20	13,200	264,000	事務室	H16.6.18			264,000
335	01	14	01	ペーパーカッター	コクヨ	DN-2		1	9,500	9,500	事務室	H16.6.18			9,500
336	01	14	01	ペーパーカッター(ローリ-式)	コクヨ	DN-62N		1	12,000	12,000	事務室	H16.6.18			12,000
337	05	02	01	CAMEDIA ニュ-30 DIGITAL	オムロン	u-30DIGITAL	ブリリアントシルバー	1	47,300	47,300	事務室	H16.6.18	H21.7.6	1	0
338	01	01	01	冷凍冷蔵庫		SR-261G		1	52,500	52,500	事務室	H16.6.18			52,500
339	01	16	01	風呂脱衣所扇風機		EF-40DF		1	30,000	30,000	一般浴室	H16.6.18			30,000
340	01	01	01	冷凍冷蔵庫		SR-261G		1	52,500	52,500	医務室	H16.6.18			52,500
341	01	16	01	風呂脱衣所扇風機		EF-40DF		1	30,000	30,000	特別浴室	H16.6.18			30,000
342~343	01	01	01	冷凍冷蔵庫		SR-HS46G		2	146,000	292,000	介護ステーション	H16.6.18			292,000
344~345	01	01	01	冷凍冷蔵庫		SR-261G		2	52,500	105,000	介護職員コーナー	H16.6.18			105,000
346~350	01	08	01	掃除機		SC-WR6E		5	16,000	80,000	デイルーム	H16.6.18			80,000
352~355	01	01	02	カラーテレビ		G-29A90(S)		4	43,000	172,000	食堂	H16.6.18			172,000
356~359	01	05	07	テレビ専用台		KA-TD-L297(HK)		4	10,000	40,000	食堂	H16.6.18			40,000
360	01	01	02	情報用テレビ 15型	東芝	15ZR8		1	19,800	19,800	事務室	H16.6.18			19,800
361	01	01	02	情報用テレビ 15型	東芝	15ZR8		1	19,800	19,800	医務室	H16.6.18			19,800
362~363	01	01	02	情報用テレビ 15型	東芝	15ZR8		2	19,800	39,600	介護ステーション	H16.6.18			39,600
364~367	01	01	02	液晶テレビ	日立	W32L500+AVCH5000		4	298,000	1,192,000	デイルーム	H16.6.18			1,192,000
				液晶テレビ 取り付け金具	日立	TB-LKA3231		4	26,300	105,200	デイルーム	H16.6.18			105,200
368	05	05	01	RIFAX	リコー	SL3400		1	265,300	265,300	事務室	H16.6.18			265,300
				RIFAX据付調整費	リコー			1	33,000	33,000	事務室	H16.6.18			33,000
				RIFAXテーブルタイプ10	リコー			1	20,500	20,500	事務室	H16.6.18			20,500
				RIFAX拡張タイプ	リコー			1	6,600	6,600	事務室	H16.6.18			6,600
				RIFAX LANボードユニットタイプ	リコー			1	37,200	37,200	事務室	H16.6.18			37,200
				RIFAX給紙ユニットPS-16	リコー			1	43,400	43,400	事務室	H16.6.18			43,400
369	05	05	02	PてれほんC	NTT	取付費込み		1	92,000	92,000	事務室	H16.6.18			92,000
370~373	01	05	01	肘掛付シャワーヘッド	アロ化成(株)	R-S533-156		4	11,100	44,400	一般浴室	H16.6.18			44,400
374~375	01	03	03	ステンレスゴミカゴ	ナビス	NI-0558-02		2	23,400	46,800	医務室	H16.6.18			46,800
376	03	05	01	車椅子体重計	タニタ	PWC-620		1	138,600	138,600	医務室	H16.6.18			138,600
377	03	05	01	脂肪計付ヘルスメーター	タニタ	TF-732		1	9,600	9,600	医務室	H16.6.18			9,600
378~380	01	05	13	衝立	ナビス	NI-0276-01		1	15,436	15,436	医務室	H16.6.18			15,436
				衝立	ナビス	NI-0276-02		2	8,364	16,728	医務室	H16.6.18			16,728
				衝立用布地	ナビス	NI-0276-04		2	3,264	6,528	医務室	H16.6.18			6,528
381~382	03	05	02	デジタル上腕血圧計	オムロン	HEM-770A		2	10,400	20,800	医務室	H16.6.18			20,800
383	03	05	02	アロイド血圧計	ナビス	NJ-0292-11		1	15,950	15,950	医務室	H16.6.18			15,950
384	03	05	100	上肢台	ナビス	NJ-0421-03		1	21,750	21,750	医務室	H16.6.18			21,750
385	03	04	02	丸型フキンスタンド	(株)オハタ	16-0141		1	16,200	16,200	医務室	H16.6.18			16,200
386~387	03	03	02	カートスタンド	(株)オハタ	01-1441		2	11,025	22,050	医務室	H16.6.18			22,050
388~389	03	04	03	器械卓子	(株)オハタ	01-1051		2	16,500	33,000	医務室	H16.6.18			33,000
390	03	04	03	回診車	(株)オハタ	01-1191		1	43,800	43,800	医務室	H16.6.18			43,800
391	03	03	03	酸素ボンベ 1500ℓガス入れ	(株)オハタ	15-0403		1	15,925	15,925	医務室	H16.6.18			15,925
392	03	03	03	ボンベ運搬車 1500ℓ用	(株)オハタ	15-0392		1	8,320	8,320	医務室	H16.6.18			8,320
393~394	01	05	05	カルワゴン	(株)オハタ	01-1641		2	58,500	117,000	医務室	H16.6.18			117,000
395~399	03	01	01	卓上小型吸引機MMC-1500W	(株)オハタ	02-0015		5	40,120	200,600	医務室	H16.6.18			200,600
400~403	03	04	03	吸引器用卓子	(株)オハタ	02-0105		4	19,500	78,000	医務室	H16.6.18			78,000
404~408	01	04	03	ランドリーバック248型(大)	アール(株)	NI-6019-11		5	16,720	83,600	洗濯室	H16.6.18			83,600

## 備品目録(初度調弁)

横浜市天神ホーム

整理番号	大	中	小	品名	メーカー	型番	品質・形状等	数量	単価	金額	室名	購入日	廃棄日	廃棄 個数	現在高
409~412	01	04	03	ハンドカート ステンレス製2段	(株)オビタ	17-0171		4	39,000	156,000	洗濯室	H16.6.18			156,000
413~416	01	04	03	おむつ交換カート(ももちゃん)	セントラルエ	標準型	手指消毒器 紙コップ・洗 浄シート・お むつ用保温器	4	266,625	1,066,500	介護材料室	H16.6.18			1,066,500
417~421	03	99	99	FG7ジャストフルセット	(株)地田機械業			5	21,840	109,200	介護材料室	H16.6.18			109,200
422~431	03	99	06	家具調音カーペット	70化成(株)	自立5型R		10	23,435	234,350	居室	H16.6.18			234,350
432	01	07	01	ゲーゴルゲーム	酒井医療	NGG-47		1	83,200	83,200	機能回復訓練室	H16.6.18			83,200
433	01	07	01	安全ボウリングセット	酒井医療	DLM-4532S		1	12,270	12,270	機能回復訓練室	H16.6.18			12,270
434	01	07	01	デッキ輪投げ	酒井医療	SPR-586		1	18,930	18,930	機能回復訓練室	H16.6.18			18,930
435	01	07	01	マーブルアタック	新日本造形	7576-652		1	38,940	38,940	機能回復訓練室	H16.6.18			38,940
436	01	07	01	ナンバーストライク	新日本造形	7577-680		1	31,450	31,450	機能回復訓練室	H16.6.18			31,450
437	01	07	01	コーンボウル	新日本造形	7577-671		1	14,230	14,230	機能回復訓練室	H16.6.18			14,230
438	03	10	10	電熱式ホットパック OGパック	OG技研	KT-541		1	142,480	142,480	機能回復訓練室	H16.6.18			142,480
439	03	10	10	同上台車	OG技研	CX-ST		1	8,320	8,320	機能回復訓練室	H16.6.18			8,320
440	03	99	99	ベント-訓練マット	高田マット	TBT-277		1	80,000	80,000	機能回復訓練室	H16.6.18			80,000
441	03	99	06	アルミ製ハイローストレッシャー	バライアント	KK-723	トラスフレーム付	1	217,250	217,250	介護材料室	H16.6.17			217,250
442~443	03	99	02	ローマット	バライアント	KK-050		2	90,200	180,400	特別浴室	H16.6.17			180,400
444~524	01	05	07	ベットのサイドキャビネット	バライアント	KF-Z01	木製引き出し 引出し付-鍵 付 靴入れ付	81	21,450	1,737,450	居室	H16.6.17			1,737,450
525~529	03	99	02	衝撃緩和マットテスト	バライアント	KE-200		5	15,400	77,000	居室	H16.6.17			77,000
530~537	01	05	04	介護テーブル	バライアント	KQ-550		8	27,500	220,000	食堂	H16.6.17			220,000
538~540	01	04	03	ランドリーカート	バライアント	KM-170		3	34,100	102,300	洗濯室	H16.6.17			102,300
541~548	03	99	03	車椅子 前後式テーブル付	カワムラサイクル	KA201S-40		8	22,440	179,520	介護材料室	H16.6.18			179,520
549~563	03	99	03	車椅子 前後式テーブル受け金具付	カワムラサイクル	KA201S-40		15	20,910	313,650	介護材料室	H16.6.18			313,650
564~568	03	99	03	車椅子 前後式テーブル受け金具付	カワムラサイクル	KA822-40B-M		5	32,130	160,650	介護材料室	H16.6.18			160,650
567~573	03	99	03	フルクレンジング車椅子 テーブル付	カワムラサイクル	RR51-N		7	56,100	392,700	介護材料室	H16.6.18			392,700
574~575	03	99	03	フルクレンジング車椅子 マイクロ	カワムラサイクル	KXL16-42		2	65,280	130,560	介護材料室	H16.6.18			130,560
576~579	03	99	04	4輪歩行器	カワムラサイクル	KW-17		4	29,835	119,340	介護材料室	H16.6.18			119,340
580~583	01	05	07	ノボルトシェルトンクE	コクヨ	SE-A6651BEF1		4	15,600	62,400	デイルーム	H16.6.18			62,400
584~587	01	05	101	テレビ取付け用パネル	コクヨ	BB-DETV	取付費込み	4	94,200	376,800	デイルーム	H16.6.18			376,800
588~607	01	05	01	ステップなしチェア	コクヨ	CR-FG100F3VN22		20	18,800	376,000	食堂	H16.6.18			376,000
608	01	11	02	のれん			W1500	1	35,000	35,000	特別浴室	H16.6.18			35,000
609	01	07	01	PlayStation2	ソニー		SCPH-5000NB	1	19,800	19,800	デイルーム	H16.6.18			19,800
610	01	07	01	PS2ソフト「太鼓の達人ドッキータコ」	ナムコ			1	4,500	4,500	デイルーム	H16.6.18			4,500
611~612	01	07	01	PS2コントローラー「太鼓の達人ドッキータコ」	ナムコ			2	2,980	5,960	デイルーム	H16.6.18			5,960
613	01	07	03	DVD水戸黄門第二部BOXセット	日本ソフトサービス			1	36,000	36,000	デイルーム	H16.6.18			36,000
612~613	02	06	01	レインコート	ボク電機製作所	TS-513R		2	19,000	38,000	事務室	H16.6.18			38,000
614	01	05	05	脇掛け	コクヨ	SD-MXC47EV3WF11		1	36,000	36,000	事務室	H16.7.5			36,000
615	01	05	07	ノボルトシェルトンクE	コクヨ	SE-A6656EFIN		1	30,400	30,400	倉庫3	H16.7.5			30,400
616	01	05	07	ノボルトシェルトンクE	コクヨ	SE-A6556EFUN		1	24,000	24,000	倉庫3	H16.7.5			24,000
617~618	01	05	07	ノボルトシェルトンクE	コクヨ	SE-A6356EFIN		2	20,300	40,600	倉庫3	H16.7.5			40,600
619	01	05	07	ノボルトシェルトンクE	コクヨ	SE-A6416EFIN		1	15,900	15,900	倉庫3	H16.7.5			15,900
620	01	05	07	ノボルトシェルトンクE	コクヨ	SE-A6516EFIN		1	20,100	20,100	倉庫3	H16.7.5			20,100
621~622	01	05	07	ノボルトシェルトンクE	コクヨ	SE-A6551BEF1		2	12,600	25,200	倉庫3	H16.7.5			25,200
623~624	01	05	07	ノボルトシェルトンクE	コクヨ	SE-A6656EFIN		2	30,400	60,800	倉庫1	H16.7.5			60,800
625	01	05	07	ノボルトシェルトンクE	コクヨ	SE-A6356EFIN		1	20,300	20,300	倉庫1	H16.7.5			20,300
626	01	05	07	ノボルトシェルトンクE	コクヨ	SE-A6416EFIN		1	15,900	15,900	倉庫1	H16.7.5			15,900
627	01	05	07	ノボルトシェルトンクE	コクヨ	SE-A6516EFIN		1	20,100	20,100	倉庫1	H16.7.5			20,100
628~629	01	05	07	ノボルトシェルトンクE	コクヨ	SE-A6551BEF1		2	12,600	25,200	倉庫1	H16.7.5			25,200
630~641	01	05	05	ストックカート45	コクヨ	YSZ-U45		12	25,200	302,400	倉庫	H16.7.5			302,400
642~645	01	05	07	ノボルトシェルトンクE	コクヨ	SE-A6651BEF1		4	15,600	62,400	デイルーム	H16.7.5			62,400
646	01	05	01	ステップなしチェア	コクヨ	CR-FG100F3VN22		1	20,700	20,700	デイルーム	H16.7.5			20,700
647~649	01	05	101	手すり		1000mm		3	20,000	60,000	居室	H16.6.30			60,000
650	01	14	02	テブラ	キングジム	SR-3900P		1	17,300	17,300	事務室	H16.6.30			17,300
651	01	14	02	テブラ	キングジム	SR-710		1	20,800	20,800	事務室	H16.6.30			20,800



## 備品目録(初度調弁)

横浜市天神ホーム

整理番号	大	中	小	品名	メーカー	型番	品買・形状等	数量	単価	金額	室名	購入日	廃棄日	廃棄 個数	現在高
652	01	14	02	タイトルブレーン	コクヨ	NS-TB2		1	23,800	23,800	事務室	H16.6.30			23,800
653	01	14	03	タイムレコーダー	アマノ	タイムバック		1	71,000	71,000	倉庫3	H16.6.30			71,000
654	03	99	01	ロールボードミニ				1	66,300	66,300	居室	H16.7.5			66,300
655	01	05	06	デスクトップパネル	コクヨ	SDV-MXC164-HY24		1	20,500	20,500	居室	H16.7.5			20,500
656	01	05	07	電話台	コクヨ	TT-7HP1E		1	13,500	13,500	事務室	H16.7.5			13,500
657	01	05	11	別製下駄箱	KKY	SLK-WD1123	1160×2300×400	1	420,000	420,000	玄関ホール	H16.8.31			420,000
658~660	01	05	07	上下3枚扉書庫	KKY	BWA-THTH2390KF1N		3	90,000	270,000	事務室	H16.8.31			270,000
661	01	05	101	エンドパネル	KKY	BWA-EP2390RF1		1	7,950	7,950	事務室	H16.8.31			7,950
662	01	05	101	エンドパネル	KKY	BWA-EP2390LF1		1	7,950	7,950	事務室	H16.8.31			7,950
663~664	01	05	101	ビジネスウォールAタイプ N0シリーズ	KKY	BWA-EP012F1N	20×416×1092	2	4,575	9,150	事務室	H16.8.31			9,150
665	01	05	07	ハーフサイズラテラル3段	KKY	BWN-L3A55F1	450×450×1050	1	44,250	44,250	事務室	H16.8.31			44,250
				ハーフサイズベース	KKY	BWN-B15F4		1	5,850	5,850	事務室	H16.8.31			5,850
				天板	KKY	BWN-W455F1		1	6,450	6,450	事務室	H16.8.31			6,450
666~683	01	05	101	棚板	KKY	YSZT-U45		18	6,750	121,500	事務室	H16.8.31			121,500
684	01	04	01	台車	KKY	TK-10		1	11,700	11,700	事務室	H16.8.31			11,700
685	01	05	12	案内板	KKY	GB-G53		1	44,850	44,850	事務室	H16.8.31			44,850
686	01	04	01	サービスワゴン	KKY	YXZ-SW11SBNN		1	89,700	89,700	事務室	H16.8.31			89,700
687~694	01	14	04	キーケース	KKY	KG-Z2F1		8	8,250	66,000	事務室	H16.8.31			66,000
695	01	05	08	手提げ金庫	KKY	CB-Y4NM		1	5,625	5,625	事務室	H16.8.31			5,625
696	01	14	05	デスクマットW1600	KKY	マ-MX567N		1	6,525	6,525	事務室	H16.8.31			6,525
697~704	01	14	05	デスクマットW1400	KKY	マ-MX547N		8	6,000	48,000	事務室	H16.8.31			48,000
705	01	05	06	MX製デスクシステム用別製 デスクトップパネル	KKY	SDV-MXC42HY54YN	400×40×230	1	18,000	18,000	事務室	H16.8.31			18,000
706~707	01	05	7	別製オープン保管庫	KKY	BWN-K39F1*NY	800×450×702	2	25,500	51,000	洗濯室	H16.8.31			51,000
				別製保管庫ベース	KKY	BWN-B1F4*NY	W800	2	7,125	14,250	洗濯室	H16.8.31			14,250
				別製保管庫天板	KKY	BWN-W45F1*NY	800×600×20	2	12,750	25,500	洗濯室	H16.8.31			25,500
708~709	01	05	07	別製食器棚	KKY	BK-TWHPOR1	620×2500×620	2	360,000	720,000	介護職員コーナー	H16.8.31			720,000
710~713	01	05	101	引き出しW360	KKY	HFS-MND66S21N		4	3,750	15,000	介護職員コーナー	H16.8.31			15,000
714~717	01	05	101	引き出しW700	KKY	HFS-MND70S21N		4	4,500	18,000	介護職員コーナー	H16.8.31			18,000
718~720	01	14	05	別製デスクマット・非転写タイプ	KKY	マ-500HPNT12	厚さ1.7mm	3	12,750	38,250	介護職員コーナー	H16.8.31			38,250
721	1	05	101	簡易ステージ	KKY	KF-13		1	180,000	180,000	デイルーム	H16.8.31			180,000
				スカート	KKY	KFM-1		4	6,000	24,000	デイルーム	H16.8.31			24,000
722~723	01	07	02	DVD TEBK-120A 演歌決定版120				2	28,500	57,000	デイルーム	H16.8.13			57,000
724	01	05	101	増設サケットユニット	エプソン	LPA3CZ1CU2		1	43,000	43,000	事務室	H16.8.11			43,000
725	05	05	02	多機能電話機		DTR-16KH-1D		1	45,000	45,000	事務室	H16.8.18			45,000
726	1	12	1	オープンラック(31L)	シャープ	RE-MC1-S		1	35,000	35,000	事務室	H16.8.31			35,000
727	1	12	1	オープンラック(31L)	シャープ	RE-MC1-S		1	35,000	35,000	医務室	H16.8.31			35,000
728~729	1	12	1	オープンラック(31L)	シャープ	RE-MC1-S		2	35,000	70,000	介護ステーション	H16.8.31			70,000
730~731	1	12	1	オープンラック(31L)	シャープ	RE-MC1-S		2	35,000	70,000	介護職員コーナー	H16.8.31			70,000
732~734	01	16	02	ビーク-加湿器	三菱重工	SHE506D		3	17,100	51,300	居室	H16.8.31			51,300
735~790	01	16	02	ビーク-加湿器	三菱重工	SHE356D		56	15,300	856,800	居室	H16.8.31			856,800
795~806	01	16	02	ビーク-加湿器	三菱重工	SHE1016D		12	34,200	410,400	居室	H16.8.31	H21.11.30	1	376,200
807~808	03	99	99	タンテール	オージー技研	ABL-600A		2	13,600	27,200	一般浴室	H16.8.31			27,200
809~810	03	99	99	シャワーキャリ-AI-LW	ムツミ	NO.5710		2	69,600	139,200	一般浴室	H16.8.31			139,200
811	03	05	03	パルスオキシメーター	パルス	WJ-0430-29	ビック	1	70,400	70,400	医務室	H16.8.31			70,400
812~814	03	99	03	車椅子7&8ARシリーズ AR-500		AR-500		3	69,000	207,000	整理コーナー	H16.8.31			207,000
815~816	03	99	03	車椅子7&8ARシリーズ AR-600		AR-600		2	66,000	132,000	整理コーナー	H16.8.31			132,000
817	01	05	11	スクールロッカー	コクヨ	SLK-HY6KF1		1	26,500	26,500	廊下	H16.8.5			26,500
818~819	01	05	101	踏台	コクヨ	SP-52		2	20,150	40,300	事務室	H16.8.5			40,300
820~821	01	05	101	踏台	コクヨ	SP-S52		2	12,000	24,000	事務室	H16.8.5			24,000
822~826	01	05	07	書庫用布バックパネル	コクヨ	BWA-X012F1N*KD24		5	15,000	75,000	事務室	H16.8.31			75,000
827~828	01	05	101	段差解消スロープ		L1910*H55		2	33,900	67,800	居室	H16.8.31			67,800
829	01	05	07	上下両開き書庫	コクヨ	BWA-SS2300KF1N		1	76,600	76,600	事務室	H16.9.10			76,600
830	03	99	03	7&8製ハイレストレッチャー	パラムウント	KK-723		1	230,000	230,000	特別浴室	H16.10.29			230,000
831~838	01	05	04	サイドテーブル	パラムウント	KF-196		8	24,250	194,000	居室	H16.10.29			194,000

## 備品目録 (初度調弁)

横浜市天神ホーム

整理番号	大	中	小	品名	メーカー	型番	品質・形状等	数量	単価	金額	室名	購入日	廃棄日	廃棄 個数	現在高
839~842	03	99	03	リクライニング車椅子	加ムア	KXL16-42		4	76,800	307,200	介護材料室	H16.10.29			307,200
843~845	03	99	05	マットセンサー				3	31,740	95,220	居室	H16.9.10			95,220
846	01	05	07	ダイニングボード		PR2-900R		1	57,000	57,000	事務室	H16.9.10			57,000
847	01	05	07	雑誌架	コクヨ	BWA-ZS2300KF1N		1	95,000	95,000	面接室	H16.9.17			95,000
848	01	01	02	液晶ディスプレイ		RDT-179S		1	66,800	66,800	事務室	H16.9.17			66,800
849~851	03	99	05	マットセンサー				3	31,740	95,220	居室	H16.9.24			95,220
852~855	01	05	101	エリア表示板				4	20,000	80,000	居室	H16.9.24			80,000
				取り付け費				1	15,000	15,000	居室	H16.9.24			15,000
856~857	03	99	99	オットマン		KD-81		2	26,180	52,360	居室	H16.9.24			52,360
858	03	99	99	イージーグランド			M	1	14,625	14,625	居室	H16.9.24			14,625
859	03	99	99	イージーグランド			L	1	21,000	21,000	居室	H16.9.24			21,000
860	01	05	07	書庫	コクヨ	BWA-K2390KF1N1N1		1	95,000	95,000	面接室	H16.9.24			95,000
861	03	12	01	メッシュ式ネブライザー		NE-U22		1	23,200	23,200	医務室	H16.10.1			23,200
				ネブライザー吸引マスク (大)		U10-1P		1	980	980	医務室	H16.10.1			980
				ネブライザー吸引マスク (小)		U10-2P		1	980	980	医務室	H16.10.1			980
				ネブライザー吸引マウスピース		U22-1		1	160	160	医務室	H16.10.1			160
				ネブライザー吸引マスクアダプタ		U22-2		1	410	410	医務室	H16.10.1			410
				ネブライザー吸引薬液ボトル		U22-3		1	2,110	2,110	医務室	H16.10.1			2,110
				ネブライザー吸引メッシュキャップ		U22-4		1	2,840	2,840	医務室	H16.10.1			2,840



厨房備品目録（初度調弁）

（別紙5-4）

横浜市天神ホーム

整理 番号	分類番号			品名	メーカ	型番	品質・形状等	数	金額	室名	購入日	廃棄日	廃 数	現在高
	大	中	小											
1	1	4	1	UTTカートI型911x461x1070	TKG/エレクト	TKG/692-4-2	UTT-2	1	56,800	下処理室	H16.6.4			56,800
84	1	12	1	電子レンジ	TKG/タカ	433-13-1	KRJ-A100	1	12,800	加熱調理室	H16.6.4			12,800
89	1	12	7	深型角キッチンボード30cm25l	TKG/遠藤商事	52-2-30	手付き	1	17,400	加熱調理室	H16.6.4			17,400
2	1	4	1	UTTカートI型911x461x1070	TKG/エレクト	692-4-2	UTT-2	1	56,800	加熱調理室	H16.6.4			56,800
85	1	12	1	サイドアップワゴン小	TKG/遠藤商事	692-11-1		1	39,280	盛付コーナー	H16.6.4			39,280
3	1	4	1	UTTカートI型911x461x1070	TKG/エレクト	692-4-2	UTT-2	1	56,800	盛付コーナー	H16.6.4			56,800
4	1	4	1	万能カートI型910x460x1070	TKG/エレクト	692-3-5	BKE	1	59,200	盛付コーナー	H16.6.4			59,200
5	1	4	1	UTTカートI型911x461x1070	TKG/エレクト	692-4-2	UTT-2	1	56,800	洗浄室	H16.6.4			56,800
12	1	5	4	両袖机	コクヨ	SD-MXC147DC3F11	W1400D700	1	64,700	厨房事務室	H16.6.3			64,700
7-10	1	5	1	回転椅子	コクヨ	CR-G200F4HS24-WN		4	64,400	厨房事務室	H16.6.3			64,400
13	1	5	4	ミーティングテーブル	コクヨ	MT-T155F11N		1	39,500	厨房事務室	H16.6.3			39,500
32-37	1	5	99	書庫笠木	コクヨ	BWN-U3F1		6	87,600	厨房事務室	H16.6.3			87,600
14-19	1	5	7	フリップアップ扉	コクヨ	BWN-C1A09F1		6	99,000	厨房事務室	H16.6.3			99,000
20-23	1	5	7	オープン保管庫	コクヨ	BWN-K59F1		4	88,000	厨房事務室	H16.6.3			88,000
24-31	1	5	7	引き違い書庫	コクヨ	BWN-H59F1		8	232,800	厨房事務室	H16.6.3			232,800
11	1	5	14	トレーユニット	コクヨ	BWN-PA259F1		1	44,900	厨房事務室	H16.6.3			44,900
38	1	5	14	スラットボード	コクヨ	BB-W45		1	146,000	厨房事務室	H16.6.3			146,000
39	1	5	14	スラットボードスペーサー	コクヨ	BBW-J4		1	6,090	厨房事務室	H16.6.3			6,090
75-81	1	5	99	書庫用ベース	コクヨ	BWN-B1F4		7	37,800	厨房事務室	H16.6.3			37,800
82	1	5	99	書庫天板	コクヨ	BWN-W45F1		1	6,830	厨房事務室	H16.6.3			6,830
67-72	1	5	99	6人用ロッカー	コクヨ	LK-6F1	W900D515H1790	6	227,280	更衣室	H16.6.3			227,280
51	1	5	4	会議用テーブル	コクヨ	BT-255F1	W1800D900	1	33,800	更衣室	H16.6.3			33,800
52-53	1	5	4	会議用テーブル	コクヨ	BT-252F1	W1200D750	2	50,800	更衣室	H16.6.3			50,800
46	1	5	13	ガラスクリーン2連	コクヨ	SN-CY662CKB	W1803H1835	1	20,300	更衣室	H16.6.3			20,300
47	1	5	13	ガラスクリーン1連	コクヨ	SN-CY631CKB	W903H1835	1	10,100	更衣室	H16.6.3			10,100
41-45	1	5	11	シューズボックス	コクヨ	SX-K6F1N	W1000D330H1590	5	196,500	更衣室	H16.6.3			196,500
54-61	1	5	4	ノンポルトシェルピング	コクヨ	SE-A6656EF1N	W1815D465H1800	8	243,200	食品庫	H16.6.3			243,200
62-64	1	5	4	ノンポルトシェルピング	コクヨ	SE-A6356EF1N	W890D465H1800	3	45,000	食品庫	H16.6.3			45,000

厨房備品目録 (初度調弁)

(別紙5-4)

横浜市天神ホーム

整理 番号	分類番号			品名	メーカー	型番	品質・形状等	数	金額	室名	購入日	廃棄日	廃 数	現在高
	大	中	小											
48	1	5	13	脚立	コクヨ	SP-33NN		1	10,300	食品庫	H16.6.3			10,300
108	1	4	1	台車	コクヨ	TK-10		1	10,100	食品庫	H16.6.3			10,100
40	1	5	1	万能カート1型 910x460x1070	エレクター	TKG 692-3-5	BKE	1	55,500	盛付コーナ	H16.6.18			55,500
107	1	13	1	時計オフィスコーツ	松下電工	TF-515	径40cm	1	16,000	盛付コーナ	H16.6.18			16,000
49	1	5	14	壁掛黒板	コクヨ	BB-H364W1		1	14,200	加熱調理 調室	H16.6.18			14,200
50	1	5	14	マグネットホワイトボード	コクヨ	FB-H34W		1	10,200	加熱調理 調室	H16.6.18			10,200
65	1	5	7	ソリッドエレクターシェルフ	コクヨ	YXZ-DS466A		1	85,600	洗浄室	H16.6.18			85,600
66	1	5	7	軽量ラック	コクヨ	MI-7455N		1	23,700	洗浄室	H16.6.18			23,700
73-74	1	5	9	クリーンロッカー	コクヨ	CLK-Z35F1		2	34,200	厨房	H16.6.30			34,200
91	1	12	3	輪切プレート				1	37,000	厨房	H16.6.30			37,000
92	1	12	3	輪切プレート				1	28,500	厨房	H16.6.30			28,500
93	1	12	3	輪切プレート				1	25,000	厨房	H16.6.30			25,000
96-106	1	12	7	ステンレスシェルフ (キャスター・ストップパ 付)	ライオン	SUS460	460*1520*1590	2	229,000	加熱調理 調室	H16.8.31			229,000
6	1	4	1	キッチンワゴン		0743-1201		1	31,400	加熱調理 調室	H16.10.8			31,400

## 18 修繕一覧表

(別紙6)  
横浜市天神ホーム

No.	修繕年月日	修繕箇所	金額	業者名
1	H21. 4. 30	PHS	11, 550	アイホン
2	H21. 4. 30	マットセンサー	9, 450	ケンリッチメディカル
3	H21. 5. 28	4階エントランス感知器	9, 429	市川総業
4	H21. 5. 31	厨房配膳車	14, 175	パナソニック電工電子材料販売
5	H21. 6. 5	厨房洗浄機	45, 976	アイホー
6	H21. 6. 30	建築物定期点検	135, 012	市川総業
7	H21. 7. 17	グリストラップ	10, 902	三友建物
8	H21. 7. 31	洗濯機	7, 119	熊谷電気
9	H21. 7. 31	コンセント	37, 800	熊谷電気
10	H21. 7. 31	エアマットポンプ	3, 675	ケンリッチメディカル
11	H21. 7. 31	パルスオキシメーター	25, 725	ケンリッチメディカル
12	H21. 7. 31	ベッドリモコン	7, 350	ケンリッチメディカル
13	H21. 8. 31	蛍光灯安定器	44, 100	熊谷電気

(注)保証期間内での修繕についても記入してください。(金額は「保証期間内」と記入。)

## 18 修繕一覧表

(別紙6)  
横浜市天神ホーム

No.	修繕年月日	修繕箇所	金額	業者名
14	H21. 8. 31	電動ベッド	8,264	ケンリッチメディカル
15	H21. 9. 16	厨房ガス回転釜	37,628	アイホー
16	H21. 9. 30	ガスヒーポン	118,772	ガスター
17	H21. 9. 30	給湯器リモコン	42,840	ヤスムラ
18	H21. 9. 30	電動ベッドスイッチ	3,990	ケンリッチメディカル
19	H21. 10. 31	蛍光灯安定器	37,138	熊谷電気
20	H21. 10. 31	エアーマットポンプ電源プラグ	3,675	ケンリッチメディカル
21	H21. 10. 31	室内機	43,995	東京ガス
22	H21. 11. 18	厨房トイレ	11,214	三友建物
23	H21. 11. 27	厨房フードスライサー	9,301	アイホー
24	H21. 11. 30	給湯器パネル	55,230	ヤスムラ
25	H21. 12. 28	厨房洗浄機	4,361	アイホー
26	H21. 12. 31	防災設備誘導灯	39,270	市川総業

(注)保証期間内での修繕についても記入してください。(金額は「保証期間内」と記入。)

## 18 修繕一覧表

(別紙6)  
横浜市天神ホーム

No.	修繕年月日	修繕箇所	金額	業者名
27	H21. 12. 31	蛍光灯安定器	20, 475	熊谷電気
28	H21. 12. 31	特殊浴槽	160, 047	ケンリッチメディカル
29	H22. 1. 25	手洗いセンサー	4, 179	市川総業
30	H22. 2. 28	ホワイトボード	16, 800	カトー
31	H22. 2. 28	トイレ・脱衣所床	210, 000	三友建物
32	H22. 3. 12	厨房洗浄機	4, 361	アイホー
33	H22. 3. 31	車椅子	4, 200	ケンリッチメディカル
34	H22. 3. 31	ナースコール	14, 700	ケンリッチメディカル
35	H22. 3. 31	電動ベッド	3, 990	ケンリッチメディカル
36	H22. 3. 31	配膳車	47, 250	パナソニック 電工電子材料販売

(注) 保証期間内での修繕についても記入してください。(金額は「保証期間内」と記入。)





理事長	施設長	事務長	経理課長	作成者

施設名	社会福祉法人 横浜社会福祉協会 天神ホーム
経理区分	経理区分計

## 収 支 計 算 書

(自) 平成 21年 4月 1日 (至) 平成 22年 3月 31日

勘 定 科 目		予 算	決 算	差 異	備 考
経 常 活 動 に よ る 収 支	収	(經常活動による収支)			
		(經常活動による収入)			
		介護福祉施設介護料収入	240,752,000	240,224,933	527,067
		介護報酬収入	222,959,000	222,371,488	587,512
		利用者負担金収入	17,793,000	17,853,445	-60,445
		基本食事サービス料収入	0	0	0
		居宅介護料収入	35,780,000	37,111,490	-1,331,490
		(介護報酬収入)	32,762,000	33,843,695	-1,081,695
		介護報酬収入	32,762,000	33,843,695	-1,081,695
		介護予防報酬収入	0	0	0
		(利用者負担金収入)	3,018,000	3,267,795	-249,795
		介護負担金収入	3,018,000	3,267,795	-249,795
		介護予防負担金収入	0	0	0
		措置費収入	0	0	0
		居宅介護支援介護利用料収入	0	0	0
		居宅介護支援介護利用料収入	0	0	0
		介護予防支援介護利用料収入	0	0	0
		利用者等利用料収入	53,328,000	53,629,726	-301,726
		介護福祉施設利用料収入	0	0	0
		居宅介護サービス利用料収入(短期)	0	0	0
		その他の利用料収入	0	0	0
		居住費収入(本)	7,773,000	7,794,540	-21,540
		居住費収入(本・特定)	4,575,000	4,588,580	-13,580
		居住費収入(短)	1,834,000	1,993,185	-159,185
		居住費収入(短・特定)	648,000	656,920	-8,920
		食費収入(本)	11,763,000	11,758,145	4,855
		食費収入(本・特定)	22,327,000	22,159,188	167,812
		食費収入(短)	2,961,000	3,235,188	-274,188
		食費収入(短・特定)	1,447,000	1,443,980	3,020
		その他の事業収入	9,153,000	11,408,886	-2,255,886
		補助金収入	7,078,000	8,082,451	-1,004,451
		補助金収入	4,878,000	5,763,860	-885,860
		介護職員処遇改善交付金収入	2,200,000	2,318,591	-118,591
		市町村特別事業収入	0	0	0
		受託収入	2,075,000	3,326,435	-1,251,435
	その他の事業収入	0	0	0	
	経常経費補助金収入	0	0	0	
	寄附金収入	645,000	645,000	0	
	借入金利息補助金収入	0	0	0	
	受取利息配当金収入	2,237,000	2,447,423	-210,423	
	事業外収入	1,922,000	1,995,190	-73,190	
	受入研修費収入	266,000	326,500	-60,500	
	職員等給食費収入	1,656,000	1,668,690	-12,690	
	雑収入	1,923,000	6,553,895	-4,630,895	
	雑収入(雑収入)	1,923,000	1,925,107	-2,107	
	年金共済退職金収入	0	4,628,788	-4,628,788	
	經常収入計	345,740,000	354,016,543	-8,276,543	
	支	(經常活動による支出)			
		人件費支出	217,834,000	222,168,585	-4,334,585
		役員報酬	0	0	0
		職員俸給	107,068,000	107,159,648	-91,648
		職員諸手当	54,495,000	54,817,869	-322,869
		職員諸手当	52,925,000	52,062,798	862,202
		処遇改善手当	1,570,000	2,755,071	-1,185,071
		非常勤職員給与	31,760,000	31,390,653	369,347

施設名	社会福祉法人 横浜社会福祉協会 天神木一ム
経理区分	経理区分計

## 収 支 計 算 書

(自) 平成 21年 4月 1日 (至) 平成 22年 3月 31日

勘 定 科 目	予 算	決 算	差 異	備 考
非常勤職員給与	31,396,000	30,932,303	463,697	
処遇改善手当	364,000	458,350	-94,350	
退職金	0	4,628,788	-4,628,788	
年金共済退職金	0	4,628,788	-4,628,788	
退職共済掛金	850,000	849,300	700	
法定福利費	23,661,000	23,322,327	338,673	
直接介護費	58,118,000	57,377,388	740,612	
給食材料費	22,755,000	22,689,068	65,932	
介護用品費	3,600,000	3,502,394	97,606	
教養娯楽費	450,000	438,933	11,067	
医薬品費	380,000	392,661	-12,661	
日用品費	1,118,000	1,068,181	49,819	
被服費	1,635,000	1,632,225	2,775	
消耗器具備品費	1,705,000	1,603,707	101,293	
消耗品費	1,005,000	911,227	93,773	
備品費	700,000	692,480	7,520	
保健衛生費	200,000	191,940	8,060	
車 輛 費	513,000	506,122	6,878	
車 輛 費	240,000	235,146	4,854	
車 輛 燃 料 費	273,000	270,976	2,024	
光熱水費	25,762,000	25,352,157	409,843	
燃 料 費	0	0	0	
本人支給金	0	0	0	
葬 祭 費	0	0	0	
一般管理費	32,258,000	33,447,027	-1,189,027	
福利厚生費	736,000	740,943	-4,943	
旅費交通費	66,000	54,750	11,250	
研 修 費	28,000	25,386	2,614	
通信運搬費	650,000	660,365	-10,365	
事務消耗品費	600,000	537,273	62,727	
消耗品費	400,000	338,928	61,072	
備品費	200,000	198,345	1,655	
印刷製本費	23,000	22,700	300	
広 報 費	24,000	24,000	0	
会 議 費	4,000	3,780	220	
修繕費	1,300,000	1,263,943	36,057	
借 借 料	3,780,000	3,775,243	4,757	
保 險 料	366,000	365,300	700	
保 渉 費	720,000	718,716	1,284	
諸 会 費	0	0	0	
租 税 公 課	190,000	185,600	4,400	
委 託 料	180,000	266,756	-86,756	
手 数 料	18,000,000	17,898,851	101,149	
雑 費	620,000	704,483	-84,483	
雑 費	4,971,000	6,198,938	-1,227,938	
年金共済負担金	2,026,000	3,253,728	-1,227,728	
利用者負担軽減額	2,945,000	2,945,210	-210	
借入金利息支出	442,000	743,275	-301,275	
徴収不能額	0	0	0	
徴収不能額	0	0	0	
事業外支出	0	0	0	
職員等給食費	1,610,000	1,608,940	1,060	
その他の事業活動外支出	1,610,000	1,608,940	1,060	
雑 支 出	0	0	0	
経 常 支 出 計	310,262,000	315,345,215	-5,083,215	

施設名	社会福祉法人 横浜社会福祉協会 天神ホ一ム
経理区分	経理区分計

## 収 支 計 算 書

(自) 平成 21年 4月 1日 (至) 平成 22年 3月 31日

勘 定 科 目		予 算	決 算	差 異	備 考	
経常活動資金収支差額		35,478,000	38,671,328	-3,193,328		
施設整備等による収支	収	(施設整備等による収支)				
	入	(施設整備等による収入)				
		設備資金借入金収入	0	0	0	
		施設整備等補助金収入	0	0	0	
		施設整備等寄附金収入	0	0	0	
		固定資産売却収入	0	0	0	
		器具及び備品売却収入	0	0	0	
		車輛運搬具売却収入	0	0	0	
		その他の売却収入	0	0	0	
	施設整備等収入計	0	0	0		
	支	(施設整備等による支出)				
		固定資産取得支出	824,000	824,425	-425	
		土地取得支出	0	0	0	
		建物取得支出	0	0	0	
車輛運搬具取得支出		0	0	0		
器具及び備品取得支出		824,000	824,425	-425		
その他の取得支出		0	0	0		
固定資産除却・廃棄支出		0	0	0		
固定資産除却・廃棄支出	0	0	0			
施設整備等支出計	824,000	824,425	-425			
施設整備等資金収支差額		-824,000	-824,425	425		
財務活動による収支	収	(財務活動による収支)				
	入	(財務活動による収入)				
		長期運営資金借入金収入	0	0	0	
		投資有価証券売却収入	0	0	0	
		設備資金借入金元金償還補助金収入	0	0	0	
		設備資金借入金元金償還寄付金収入	0	0	0	
		長期運営資金借入金元金償還寄付金収入	0	0	0	
		積立預金取崩収入	0	0	0	
		移行時特別積立預金取崩収入	0	0	0	
		修繕積立預金取崩収入	0	0	0	
		他会計区分繰入金収入	0	0	0	
		他会計区分長期借入金収入	0	0	0	
		他会計区分長期貸付金回収金収入	0	0	0	
		会計区分外繰入金収入	0	0	0	
		その他の収入	0	0	0	
	財務収入計	0	0	0		
	支	(財務活動による支出)				
		長期運営資金借入金元金償還金支出	0	0	0	
		投資有価証券取得支出	0	0	0	
		設備資金借入金元金償還金支出	0	0	0	
		積立預金積立支出	3,644,000	3,644,000	0	
		修繕積立預金積立支出	3,644,000	3,644,000	0	
		その他の積立預金積立支出	0	0	0	
他会計区分繰入金支出		0	0	0		
他会計区分長期貸付金支出		0	0	0		
他会計区分長期借入金償還金支出		0	0	0		
会計区分外繰入金支出		7,000,000	7,000,000	0		
その他の支出		0	0	0		
財務支出計	10,644,000	10,644,000	0			
財務活動資金収支差額		-10,644,000	-10,644,000	0		
予 備 費		0	0	0		
当期資金収支差額合計		24,010,000	27,202,903	-3,192,903		
前期末支払資金残高		390,997,694	390,997,694	0		

施設名	社会福祉法人 横浜社会福祉協会 天神ホーム
経理区分	経理区分計

## 収 支 計 算 書

(自) 平成 21年 4月 1日 (至) 平成 22年 3月 31日

勘 定 科 目	予 算	決 算	差 異	備 考
当期末支払資金残高	415,007,694	418,200,597	-3,192,903	

-4-

(注) 予備費の使用額は、当該科目に振替えて記載する。