

メモリアルグリーン維持管理水準書

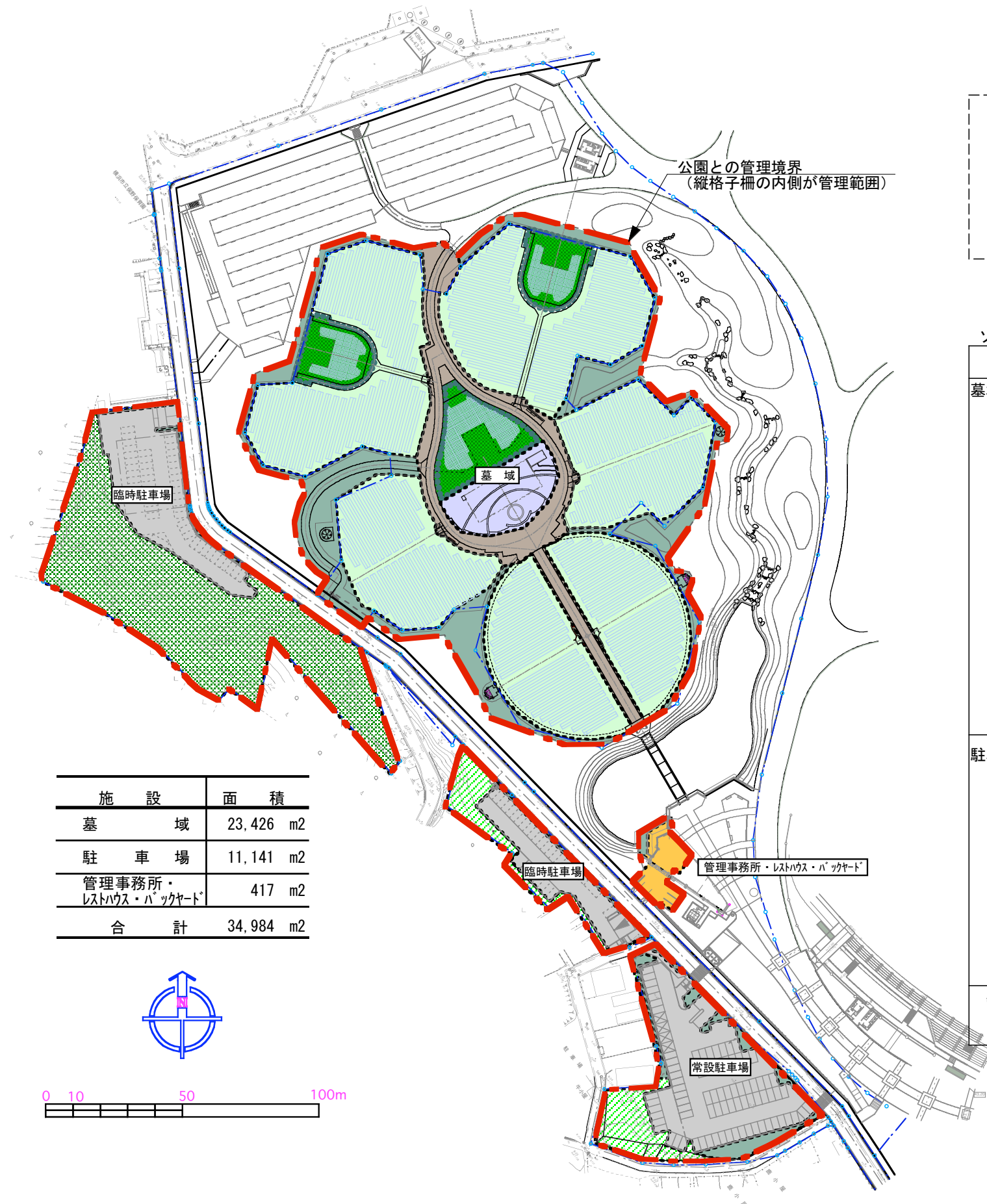
- (1) 管理の基本的な考え方
- (2) 日常巡視・屋外清掃
- (3) 植栽管理〔高中低木〕
- (4) 植栽管理〔特殊樹木・地被類〕
樹木リスト（参考）
- (5) 一般施設管理
- (6) 建物施設管理

※本書の維持管理の水準を十分に理解した上で、各年度ごとに必要となる業務項目を見極め、適切な維持管理に努めること。

※本書は、現段階の設計内容であるため、今後多少の設計変更により数量等に変更が生じる可能性があります。

平成27年6月

横浜市健康福祉局



○管理の基本方針

- ・緑豊かで、開放感と安らぎある環境を提供するため、清掃、緑の手入れ、修景施設の維持管理を適切に行う。
- ・四季折々の変化を提供するため、バラや草花管理を適切に行う。
- ・芝生の景観を大切にしているため、芝生管理を適切に行う。
- ・利用者サービスの質の向上を図るため、レストハウス等の建築物や工作物の管理を適切に行う。

ゾーンの特性・管理方針

ゾーン	ゾーン特性	ゾーン管理方針
墓 域	芝生型区域 ●墓域の約60%を占める芝生と墓標プレートが特徴。	○景観性を高めるよう、芝生管理に重点を置く。 ○墓標プレートには注意を払って管理する。
	樹木型区域 ●シンボルツリー(ケヤキ、クスノキ、ヒメシャラ)と草花が特徴。 ●直接土の中に遺骨を収める。	○景観性を高めるよう、草花や芝生、シンボルツリーの管理に重点を置く。
	慰霊碑型区域 ●地上に参拝のための慰霊碑、地下に納骨のための施設があるのが特徴。 ●慰霊碑(水鏡)は修景施設であり、墓園のシンボルでもある。	○慰霊碑の修景機能を維持するため適切な管理を行う。
	墓域内緑地 ●墓域外周は低木で囲い、エリアごとにシンボルとなる高木を配した。	○整然とした環境を提供するため、低木の管理に重点を置く。
	園路 ●墓域内の中心を通る主要動線。 ●園路沿いにはバラや草花を配し、散策が楽しめる環境を提供。	○快適な空間を提供するため、園路清掃や草花及びバラは質の高い管理を行う。
駐 車 場	駐車場区域 ●常設駐車場1箇所と臨時駐車場2箇所があり、遊水池機能を持つ。 ●臨時駐車場は墓参期等の繁忙期に利用する。	○機械管理または人的管理により、駐車場の利用に支障をきたさないよう管理する。 ○遊水池機能に支障をきたさないよう管理する。
	緑地 既存緑地 ●平坦地にある既存緑地。	○防犯や不法投棄等に留意して管理を行う。 ○隣接の住宅等に支障のない管理を行う。
	既存斜面緑地 ●斜面地にある既存緑地。	○防犯や不法投棄等に留意して管理を行う。 ○斜面の崩壊防止等に留意して管理を行う。 ○隣接の住宅等に支障のない管理を行う。
	新植緑地 ●駐車場周りに新たに植栽。	○低木の管理に重点を置く。
管理事務所・レストハウス等	●墓園管理事務所と利用者の休憩などに対応したレストスペースなどがある。	○利用者に快適な空間を提供するなど、質の高い適切な管理を行う。

種類	名称	単位	数量	病虫害
常緑高木	クログネモチ	本	2	
	スダジイ	本	3	
	ソヨゴ	本	10	
	フサアカシア	本	7	
	マテバシイ	本	2	
	落葉高木	メタセコイヤ	本	12
アキニレ		本	12	
イヌシデ		本	6	
エゴノキ		本	25	
オオシマザクラ		本	2	○
カンヒザクラ		本	3	○
クヌギ		本	2	
コナラ		本	6	
コヒガンザクラ（ヨウコウ）		本	1	○
コブシ		本	15	
サルスベリ		本	2	○
ソメイヨシノ		本	9	○
トウカエデ		本	3	
ナツツバキ		本	2	
ネムノキ		本	5	○
ハナミズキ赤		本	17	
ハナミズキ白		本	6	
モミジバフウ		本	2	
ヤマザクラ		本	25	○
ヤマボウシ		本	15	
常緑中木	キョウチクトウ	本	10	
	キンモクセイ	本	70	
	トキワマンサク	本	88	
	プリベツト	本	31	
落葉中木	マンサク	本	7	
	ムクゲ	本	58	
	ライラック	本	44	○

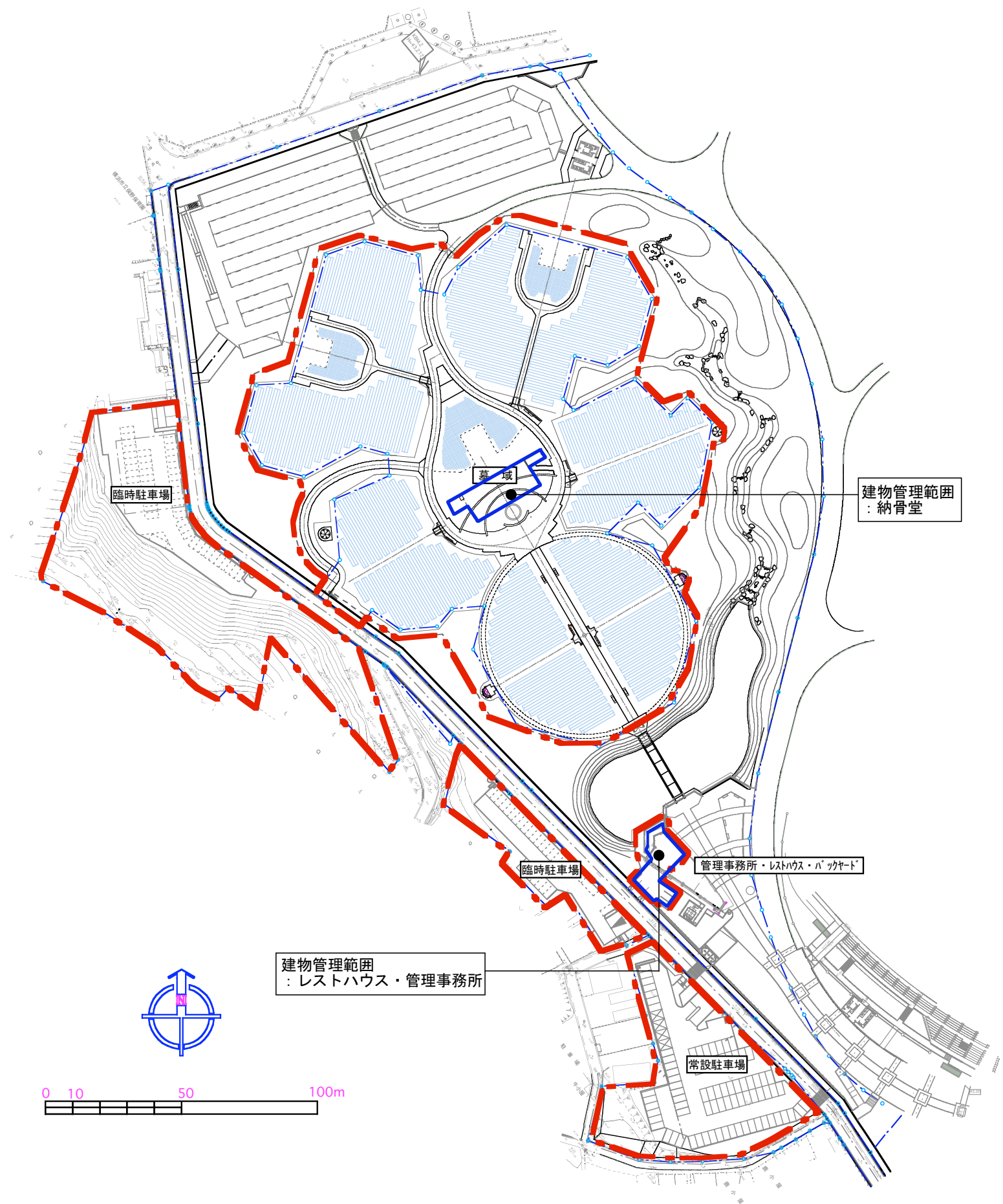
種類	名称	単位	数量	病虫害
常緑低木	アセビ	株	355	
	アベリア	株	3,595	
	オオムラサキツツジ	株	295	
	サツキツツジ	株	1,685	
	ハクチョウゲ	株	1,055	
	ビヨウヤナギ	株	810	
	ヒラドツツジ	株	1,970	○
落葉低木	アジサイ	株	465	
	シモツケ	株	290	
	ドウダンツツジ	株	265	
	ハコネウツギ	株	75	
	ヒュウガミズキ	株	370	
	ミツバツツジ	株	425	
	ヤマハギ	株	240	
	ユキヤナギ	株	500	○
	レンギョウ	株	220	
	張り芝	コライソバ	m2	16,680
特殊樹木	修景バラ	株	286	○
	ツルバラ	株	12	○
	バラ（四季咲き・大輪系）	株	285	○
	トケイソウ	株	6	
	ノウゼンカズラ	株	6	

※特に病気や害虫の心配がある樹木は、病虫害の欄に○印をつけた。



管理項目	対象	単位	対象数量	管理レベル	作業内容
【一般施設管理】：屋外の給排水電気設備					
給水施設	日常点検	式	1	日常巡視	水汲み場6箇所(蛇口12箇所)と散水栓(5箇所)が対象となる。漏水の有無、対象施設の躯体や蛇口の破損等を点検する。水汲み場の泥上げは2回/年行うこと。
排水施設	日常点検	式	1	日常巡視	台風時期の前後に排水施設の泥つまり等を点検する。
	U型の清掃	m	177	1回/年	台風時期前を基本に排水施設の浚渫を行う。
	樹清掃	基	33	1回/年	台風時期前を基本に排水施設の浚渫を行う。汚水樹(●)・雨水樹(○)・集水樹(☒)対象。
	刈り込み清掃	基	4	1回/年	台風時期前を基本に排水施設の浚渫を行う。
水鏡	池床水抜き清掃(高圧水洗浄)	m ²	20	4回/年	高圧水洗浄により池底を清掃する。
	消耗品補充	式	1	随時	滅菌や殺菌機の薬剤を補充(48缶程度使用)。作業は日常管理の一環。
水施設(定期点検)	貯水槽点検	回	1	3回/年	貯水槽(75m ³)点検・清掃
	スプリンクラー点検				ノズル(35箇所)点検・清掃
	電気設備点検				制御盤(☒)・電磁弁(◆)などの点検・清掃
	ポンプ				水景ポンプ(5.5Kw)・スプリンクラーポンプ(11.0Kw)・ラインポンプ(1.5Kw)点検・清掃
電気設備	照明灯(HF200)	基	20	毎日点検	常夜灯12基と半夜灯 (薄暮や園内点検時に使用)8基設置。設備点検は、日常点検で対応。
	スピーカー	基	7	毎日	閉園時及び利用者への案内等で使用する。設備点検は、日常点検で対応。

※調整池でもある駐車場スペースは、出水時における施設利用者や近隣住民の安全を考慮した管理を行うこと。
 ※出水により堆積したヘドロ等は速やかに除去すること。



管理項目	対象	単位	対象数量	管理レベル	作業内容
【建物管理】					
レストハウス・管理事務所	室内清掃	m2	129	1回/日	室内のゴミなどの収集処分及び床清掃。
	室外清掃	m2	288	1回/日	バックヤード・テラス等の枯葉やゴミを清掃する。
	消火器法定点検	箇所	2	2回/年	
	機械警備	式	1	1回/日	
	非常用照明法定点検	箇所	5	2回/年	
	電気設備定期点検	箇所	1	1回/年	分電盤 (20回路以上) の点検清掃
	電灯清掃	式	1	1回/年	
	エアコン保守・点検	式	1	随時	日常点検に含む。
	換気扇保守・点検	式	1	随時	
	衛生器具保守・点検	式	1	随時	
温水機器保守・点検	式	1	随時		
納骨堂	建物内清掃	式	1	1回/年	年1回は、床清掃や蛍光灯拭き清掃等を行う。
	消火器法定点検	箇所	4	2回/年	
	非常用照明法定点検	箇所	8	2回/年	
	誘導灯の法定点検	箇所	8	2回/年	
	電気設備定期点検	箇所	1	1回/年	分電盤 (20回路未満) の点検清掃
	電灯清掃	式	1	1回/年	
	ファン保守・点検	式	1	随時	日常点検に含む。