

【施設ごとの利用できる時間と団体予約について】

ご利用の際には、必ずご確認ください。

利用料は原則無料ですが、目的により使用できない場合と使用料を支払うことにより利用できる場合があります。広場や駐車場の利用についてはご相談ください。

階	施設名称	月	火	水	木	金	土	日	祝日	休館日	
1	ラウンジ・図書コーナー	○	○	○	○	○	○	△	△	第4日曜・ 臨時点検日・ 年末年始 等	
	多目的室(34人)	○	○	○	○	○	○	△	△		
	調理室(7人)	○	○	○	○	○	○	△	△		
	作業室(12人)	○	○	○	○	○	○	△	△		
2	診療所	受付 9時20分～12時5分、13時45分～17時40分						×	×	×	年末年始等
	健康コーディネート室	△	△	△	△	△	×	×	×	年末年始等	
	一般公衆浴場	13時～21時							×	13～21時	日曜・元旦
	活動・交流スペース (会議室、8人・12人)	○	○	○	○	○	○	△	△	1階に同じ	
	(スペース全体、30人)	○	○	○	○	○	○	△	△		
ことばき協働スペース	○	○	○	○	○	○	△	△			

(開館時間)

- … 午前9時から午後9時まで
- △ … 午前9時から午後5時まで
- ×
- … 閉館
- … 団体予約が必要な施設。
- 年末年始 … 12月29日から1月3日まで

利用区分	区分	平日・土曜日	日曜日・祝日
午前	午前	9時から12時まで	
	午後1	12時から15時まで	
	午後2	15時から18時	15時から17時
	夜間	18時から21時	

【貸出施設のご利用について】

◎ご利用になれる団体

寿地区の住民をはじめとする市民で、「健康づくりや介護予防」、「自立支援促進」、「健康福祉の向上」、「相互交流の推進」などの活動を行っている3名以上の団体がご利用になれる。団体を事前に登録しておくこと「区分」に応じた事前予約ができます。個人的な目的で開催される行事・活動などは、目的外使用許可条件に該当するため、別の扱いとなります。

◎団体登録

団体登録を行っていただくことで、団体の区分に応じてご利用できる枠(施設数・時間帯)を事前予約できます。

◎団体の区分

団体	定義	予約開始	予約枠数
健康福祉交流団体	健康福祉交流活動を目的とする団体です。	2か月前の1日から	3枠まで
健康福祉協力団体	健康福祉交流活動を支援する団体です。	1か月前の1日から	2枠まで

※なお、目的外使用許可条件に該当する活動を行う場合は、有料で使用できます。

◎利用の申し込み及びお問合せ先

下記の電話番号にお気軽にお問合せ下さい。

【アクセス】

〒231-0026 横浜市中区寿町4-14

◆交通

JR京浜東北線(根岸線)「石川町駅」下車 徒歩6分
横浜市営地下鉄「伊勢佐木長者町」下車 徒歩10分



横浜市寿町

健康福祉交流センター



横浜市寿町健康福祉交流センターは、寿地区の保健医療の充実を図るとともに、寿地区の住民をはじめとする市民の健康づくりや介護予防の取り組み、自立した生活の支援、生活環境の向上を推進し、さらには市民の社会参加を促進して、市民相互の交流を深めることで、福祉の向上に寄与するために設置された施設です。

〔指定管理者〕公益財団法人 横浜市寿町健康福祉交流協会

電話番号 045-662-0503 <http://www.yokohama-kotobuki.or.jp/>

この印刷物は、責任ある木質資源を使用したFSC®森林認証紙を使用し、環境に配慮した資材と工場で製造されています。
発行：公益財団法人横浜市寿町健康福祉交流協会 デザイン・印刷：株式会社野毛印刷社



【1階 ラウンジ／図書コーナー】

予約せずに誰でも利用できるスペースです。「ラウンジ」には飲食コーナー、娯楽コーナー、テレビコーナーなどがあります。「図書コーナー」では静かに自分だけの時間をお過ごし下さい。本の貸出もします。様々なアート作品を展示するなど居心地の良い空間を提供します。(図書約1万冊)



【貸出施設】

※貸出については、裏面をご覧ください。

【1階 多目的室】

(標準定員34人)
軽い運動や多人数による会議、講座、研修など、幅広い用途にご利用ください。卓球などの道具を備え、個人利用の時間帯をもうけてお楽しみいただきます。



【1階 調理室】

(標準定員7人)
調理台や調理器具などが揃っています。楽しいお食事会の準備や調理実習などにご利用ください。



【1階 作業室】

(標準定員12人)
木作業や手工芸など趣味の活動のほか、小規模の打ち合わせ等にもご利用できます。

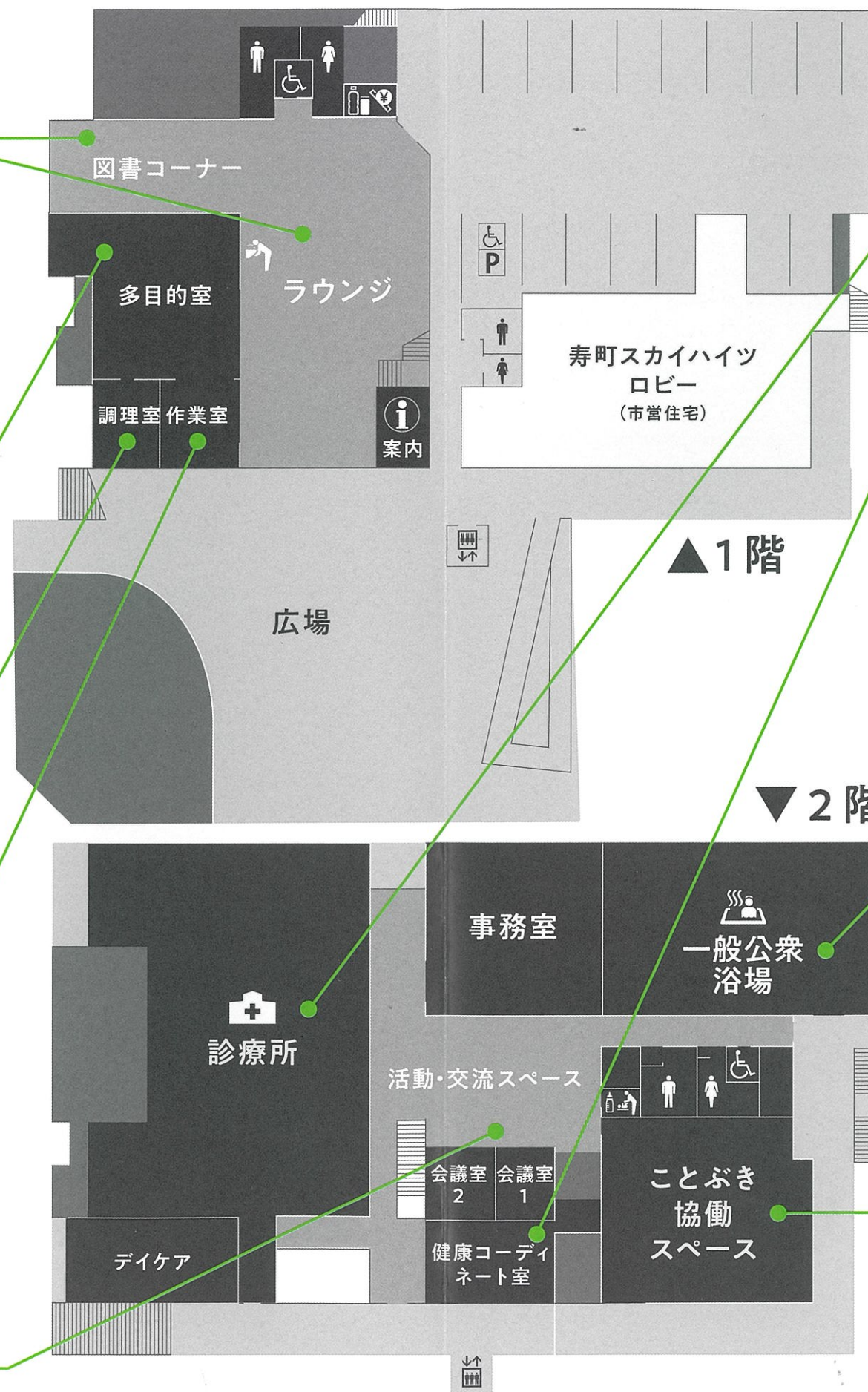


【2階 活動・交流スペース】

(標準定員①会議室8人、②会議室12人、③全室30人)
パーティションをたたむと、間仕切りのない一つの空間になります。多目的な空間として一体的に利用できます。



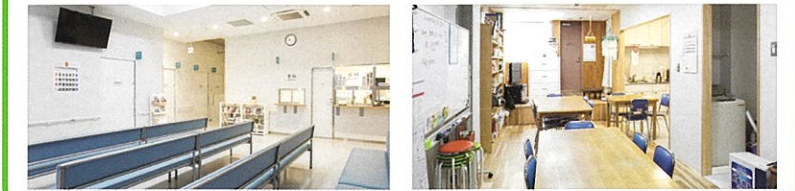
利用時間などについては、裏面を御覧下さい。



【2階 診療所／精神科デイ・ケア施設】

地域医療を支える診療所として、患者に寄り添った医療を提供します。医療費の自己負担金の持ち合わせがない方もお問合せください。当診療所は、直接服薬確認治療『DOTS』を行っているほか、相談室では様々な相談をお受けしています。

◆診療科目：内科、精神科、心療内科



【2階 健康コーディネーター室】

地域住民をはじめ、市民の「健康づくり・介護予防」につながる活動を講座の開催や訪問など様々な形で支援します。また、いつでも気軽に健康チェックができ、専門スタッフが健康に関する相談を受け付けています。



【2階 一般公衆浴場】

住民の生活環境の向上やふれあい交流の場として、一般公衆浴場を設置します。「菖蒲湯の日」や「柚子湯の日」など季節にちなんだイベントなども行います。

◆入浴料金：
大人470円
中人(6歳以上12歳未満)200円
小人(未就学児未満)100円
◆物販品：タオル、石鹸、飲み物等

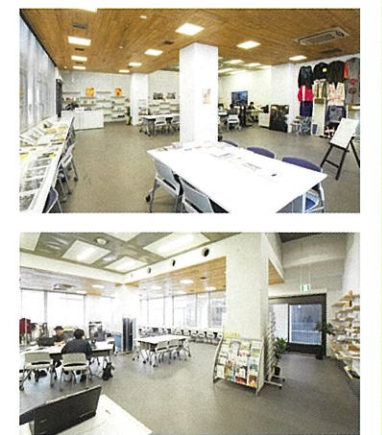


【2階 ことぶき協働スペース】

地区内外の各種団体及び事業者等と連携して、様々な事業を推進して地域支援、まちづくりを推進します。

◆主な業務内容
①活動拠点の運営やワークショップの開催
②地区内外の団体等と連携した取組や企画実施
②ボランティアセンター運営
④情報収集や発信
⑤問題解決のための取組支援
⑥調査研究の拠点提供、地区データの蓄積や活用等

◆運営団体：NPO法人横浜コミュニティデザイン・ラボ
◆問い合わせ：「ことぶき協働スペース」TEL 045-323-9019
◆URL：http://kotobuki.space



隣接した施設と合わせて予約し、ご利用ください!