

令和8年6月1日 一部訂正

維持管理基本水準書

〈三ツ沢公園〉

令和8年3月

横浜市みどり環境局

三ツ沢公園

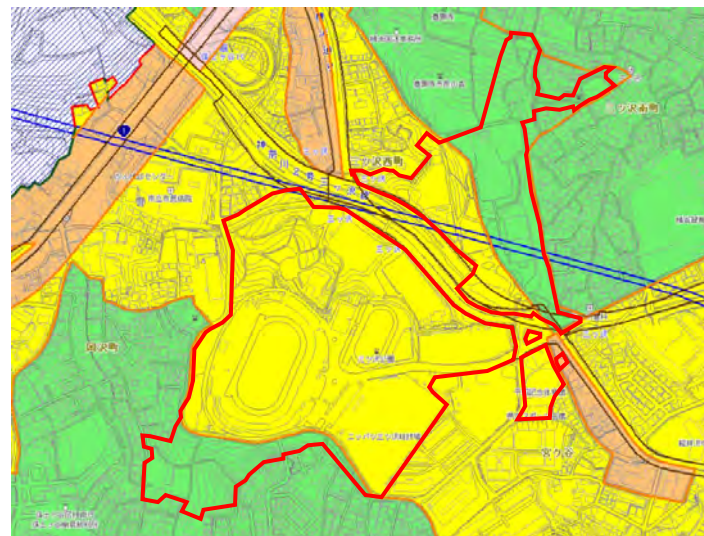
維持管理対象公園の現況把握

■周辺の状況



: 公園範囲
 横浜市環境創造局第11次緑地環境診断調査(令和元年度)
 航空写真データ

■都市計画図



 第1種低層住居専用地域	 近隣商業地域
 第1種住居地域	 市街化調整区域
 第2種住居地域	 都市計画道路

■基礎データ

規模	287,037㎡ ※R10年度以降に野球場が再開予定です。再開後は、新野球場面積(約20,000㎡)が上記に加わります。
種別	運動公園
公開年月日	1949(昭和24)年10月25日
住所	横浜市神奈川区三ツ沢西町3-1
連絡先	みどり環境局北部公園緑地事務所 TEL: 045-353-1166 FAX: 045-352-3086
主要施設	球技場、陸上競技場(メイン及びサブ)、テニスコート、馬術練習場 自由広場、子供の遊び場、トリムコース レストハウス、駐車場(有料) 予定: 野球場(令和10年度以降)
その他	災害時の広域避難場所に指定されている

■現況写真



陸上競技場

球技場

テニスコート

馬術練習場

■公園の沿革

・本公園の前身は、昭和14年創建の神奈川県護国神社外苑を昭和17、18年に防空緑地整備事業として整備したもので、空襲で護国神社は焼失したが、残された土地は市に譲渡され、それに周辺の民有地などをあわせて用地を確保、公園として整備を始める。昭和24年東側地区にバレーボールコートが整備され、第4回国体バレーボール会場としての使用をもって、公園が公開された。
 昭和30年に行われた第10回神奈川国体では、本競技場がメイン会場として使用され、競技場の改修、更衣所、管理棟、ラグビー場などが建設された。
 昭和39年の第18回オリンピック東京大会では新しく整備された球技場でサッカーが行われるなど、その後も次々と運動施設が充実され、市を代表する運動公園となる。また、横浜市では唯一、馬術の練習場があるのも特徴である。

■利用者数の動向(季節や平休日の違いによる増減)

【利用者増】
 ・ テニス、陸上等の大会開催時
 ・ Jリーグ開催時

■市民活動の有無とその内容(愛護会等)

【愛護会】
 ・ こどもの遊び場
【活動、その他】
 ・ 町内会による草刈
 (東洋製官罐脇の遊び場、平沼体育館横の広場)

■年間の有料施設利用者数

	球技場	陸上競技場	テニスコート	馬術練習場
R4	235,162人	126,592人	164,889人	11,895人
R5	311,411人	158,002人	158,307人	11,981人
R6	316,869人	146,328人	153,684人	12,411人

■利用者からの要望等

・ 有料施設の老朽化(陸上競技場、レストハウス等)
 ・ 犬の放し飼い
 ・ 球技場、陸上競技場の騒音に対する苦情
 ・ Jリーグ開催時の駐車場不足による、外周道路の駐車場待ちに対する苦情

三ツ沢公園

管理の考え方と留意点

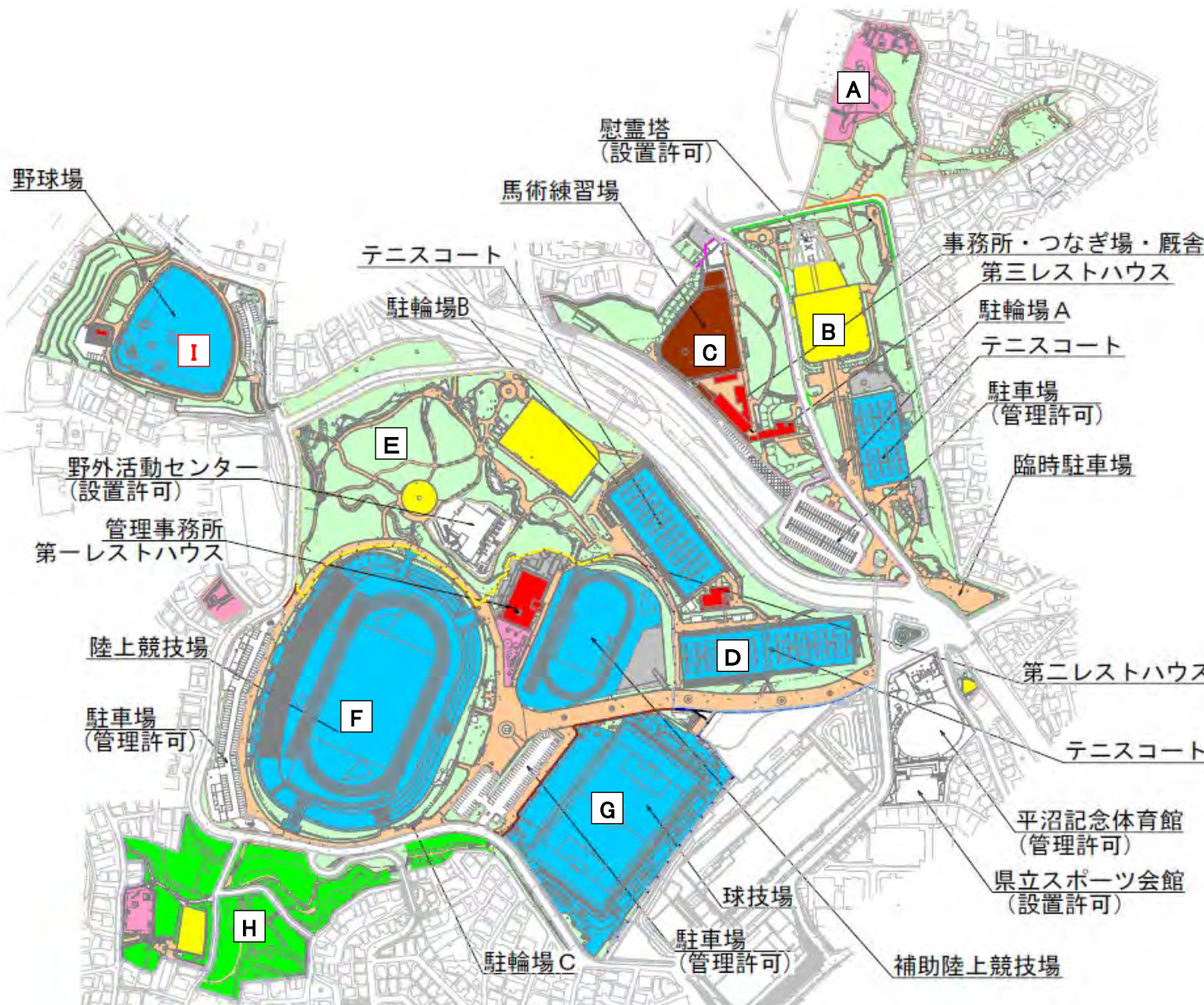
■公園の特性と管理の基本的な考え方

●公園の特性

- 公園は第1種住居地域と第1種低層住居専用地域に位置し、その中心には新横浜通りが通りぬけ、南北に分かれる。
- 北側には馬術練習場、慰霊塔広場、わんぱく広場などがあり、南側には陸上競技場、球技場、テニスコートなどが置かれている。
- 運動施設は「見るスポーツ」と「するスポーツ」の双方のニーズに対応でき、運動施設以外にも静的利用施設があり、四季の変化を楽しめる市民の憩いの公園である。

○管理の基本的な考え方

- 管理は団体利用の運動施設、市民利用の運動施設、一般施設の3区域に分けて管理を考える。
- 公園の美観を損なわないよう、入口付近や池・流れ、樹木の維持管理を行う。
- 花壇やプランター等に草花を植栽して、四季に彩りを与える管理を行う。
- 子供の遊びに留意し安全確保(ガラス等の除去、巡視)と清掃を行う。また利用の集中する期間には巡視と清掃を重点においた管理を行う。



※設置許可及び管理許可施設は業務対象外とする。

■ゾーンの特性、管理の目標

管理範囲(北エリア)	A	わんぱく広場・竹林区域 ●傾斜地に遊具、ベンチ、休憩スペースや、竹林広場がある。 ○安全で快適に利用できるよう、草刈や点検を重点的に行い、補修等が必要な場合は速やかに行う。
	B	慰霊塔周辺区域 ●慰霊塔と広場、テニスコートや子供の遊び場がある。 ○安全で快適に利用できるよう、草刈等を中心とした管理を行う。
	C	馬術練習場周辺区域 ●馬術練習場を中心にレストハウスや駐車場がある。 ○安全で快適に利用できるよう、草刈等を中心とした管理を行う。
	D	テニスコート周辺区域 ●テニスコート、レストハウスを中心にエントランスとしての機能がある。 ○利用者の快適性に留意し、特に清掃に重点を置いた管理を行う。
	E	桜山・自由広場周辺区域 ●桜の樹林地、自由広場、子供の遊び場がある。 ○利用者の快適性に留意し、特に清掃に重点を置いた管理を行う。
	F	陸上競技場・補助陸上競技場周辺区域 ●陸上競技場、補助競技場、立体駐車場がある。 ○安全で快適に利用できるよう、点検を重点的に行い、補修等が必要な場合は速やかに行う。
管理範囲(南エリア)	G	球技場周辺区域 ●球技場ではJリーグを始めとしサッカーや、ラグビーの利用がある。 ○安全で快適に利用できるよう、草刈等を中心とした管理を行う。又、芝生はスポーツターフとして必要な管理を行う。
	H	遊歩道周辺区域 ●遊歩道、子供の遊び場がある。 ○利用者の快適性に留意し、特に清掃に重点を置いた管理を行う。
	I	野球場周辺区域(令和10年度以降) ●人工芝野球場、管理棟がある。 ○安全で快適に利用できるよう、野球場施設の管理を行う。
	植栽帯区	●公園全体が植栽されており、一部に花壇が整備されている。 ○利用者の快適性に留意しながら、草刈や樹木管理を行う。
	樹林区	●遊歩道空間として、樹林地がある。 ○既存樹を保存する管理を中心に、草刈や樹木管理を行う。
スポーツ施設区	●球技場、陸上競技場、テニスコート、野球場などがある。 ○安全で快適なスポーツ利用ができるよう管理を行う。	
自由広場区	●広場にはベンチなどが設置されている。 ○安全で快適に利用できるよう、草刈等を中心とした管理を行う。	
遊び場区	●遊具やベンチなどが設置されている。 ○安全で快適に利用できるように、点検を重点的に行い、補修等が必要な場合は速やかに行う。	
園路・広場区	●各施設をつなぐ園路や入口広場等がある。 ○点検、清掃を行い、補修等が必要な場合は速やかに行う。	
管理棟・レストハウス区	●管理棟、レストハウスが設置されている。 ○便所、休憩室など管理棟の点検、清掃、補修等を行う。	
バックヤード区	●管理作業ヤード及び資材等の置き場に活用する。 ○安全管理に留意して、一般者の立ち入りを規制する。	
馬術練習場区	●馬場、厩舎、樹林地、園路がある、本公園の特色ある施設。 ○公園施設として、一般利用者にも親しまれる、馬術練習場として管理する。	

三ツ沢公園

基本管理: 作業対象範囲・管理留意点図・維持管理水準一覧表(1/3)

管理範囲

※慰霊塔施設は管理区域外



基本管理(北エリア)

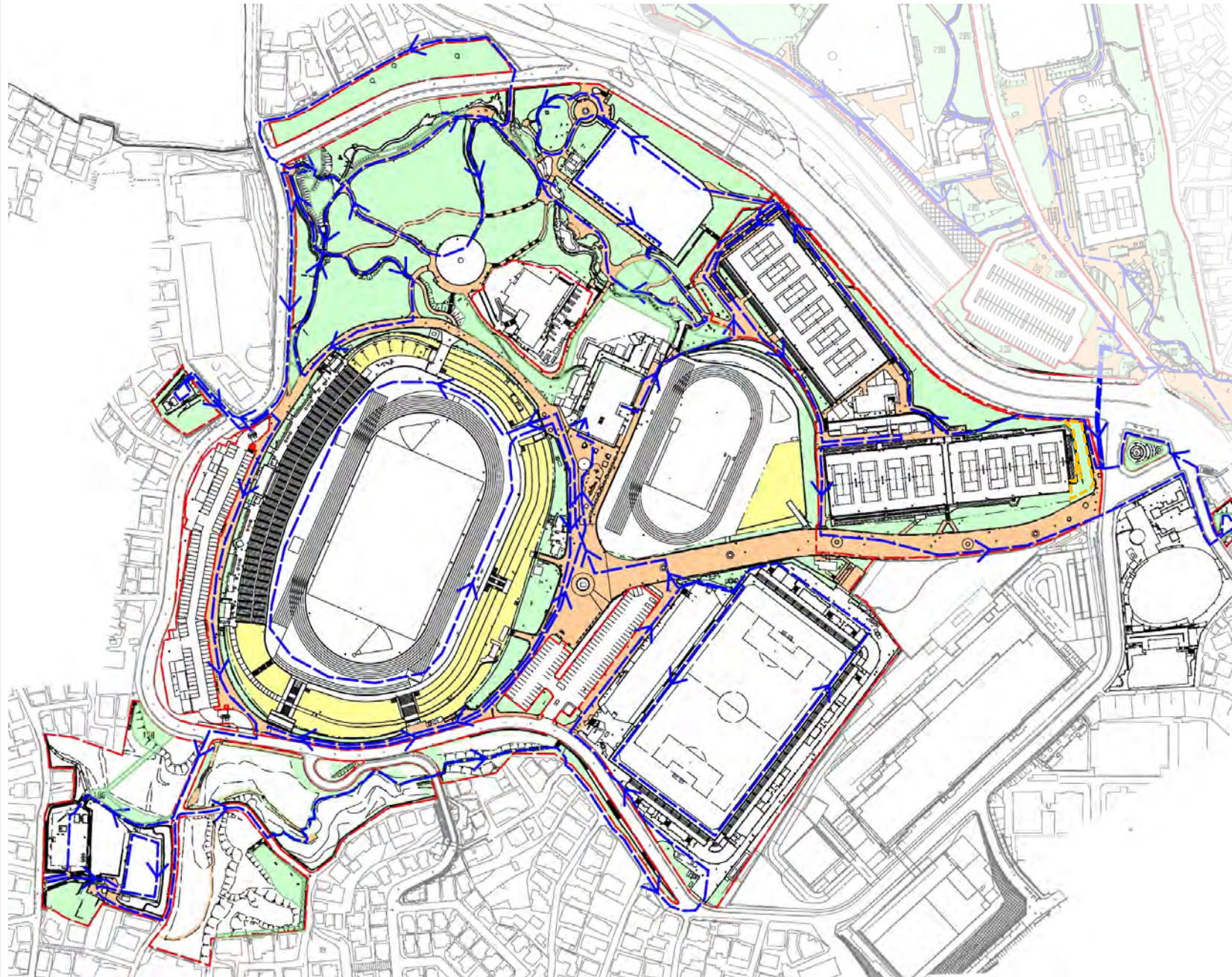
管理項目		管理水準				備考	
		対象	規模	単位	年回数		
巡視 ←---	日常巡視	園内・園内主要施設	1	式	362日/年	※1	
	定期巡視		1	式	随時		
	臨時巡視		1	式	随時	台風時等	
清掃 ■	日常清掃	清掃	1	式	362日/年	対象エリア内全域 ※1	
		処分	一般廃棄物	1	式	随時	
			産業廃棄物(ペットボトル・缶等)	1	式	随時	
	臨時処置	台風・不法投棄等のゴミの臨時処理	1	式	随時		
臨時清掃	慰霊塔周辺草刈り約300m2を含む	1	式	随時	花見の時期等 ※2		
草刈 ■	機械草刈 肩掛式(通常)	竹林他	767	m ²	3回/年	回数図示	
		馬術練習場エリア他	16,941	m ²	3回/年		
		テニスコート南ケヤキ下	12,616	m ²	2回/年	回数図示	
	機械草刈 ロータリー式		256	m ²	1回/2年	回数図示	
人力草刈	馬術練習場 植込み内	1,380	m ²	3回/年			
			42	m ²	2回/年		

※1: 12月29、30日、1月1日を除く毎日の巡視時等

※2: 慰霊塔周辺 毎年11月に慰霊祭あり

注: 上記清掃区域以外の対象エリアにおいても、ゴミ拾い等を行うものとし、処分はゴミの種類に応じ、清掃作業と同様とする。

管理範囲



基本管理(南エリア)

管理項目	管理水準				備考	
	対象	規模	単位	年回数		
巡視 ←---	日常巡視	園内・園内主要施設	1	式	362日/年 ※1	
	定期巡視		1	式	随時	
	随時巡視		1	式	随時 台風時・花見等	
清掃 ■	日常清掃	清掃		1	式	362日/年 対象エリア内全域※1
		処分	一般廃棄物	1	式	随時
		産業廃棄物(ペットボトル・缶等)	1	式	随時	
		産業廃棄物(その他)	1	式	随時	
	随時処置	台風・不法投棄等のゴミの随時処理	1	式	随時 ※2	
	随時清掃	花見時の清掃	1	式	随時 ※3	
除草	つる植物駆除	テニスコート西側、バス通り沿い	710	m ²	2回/年 ※4	
草刈	機械草刈 肩掛式(通常)		テニスコート、桜山、球技場周辺	24,354	m ²	2回/年 ※4
			陸上競技場及び補助競技場外周	4,036	m ²	2~3回/年
			陸上競技場内	7,350	m ²	3回/年
			補助陸上競技場内バックヤード	1,360	m ²	随時
			遊歩道周辺	3,249	m ²	2回/年
			731	m ²	1回/年 回数図示	

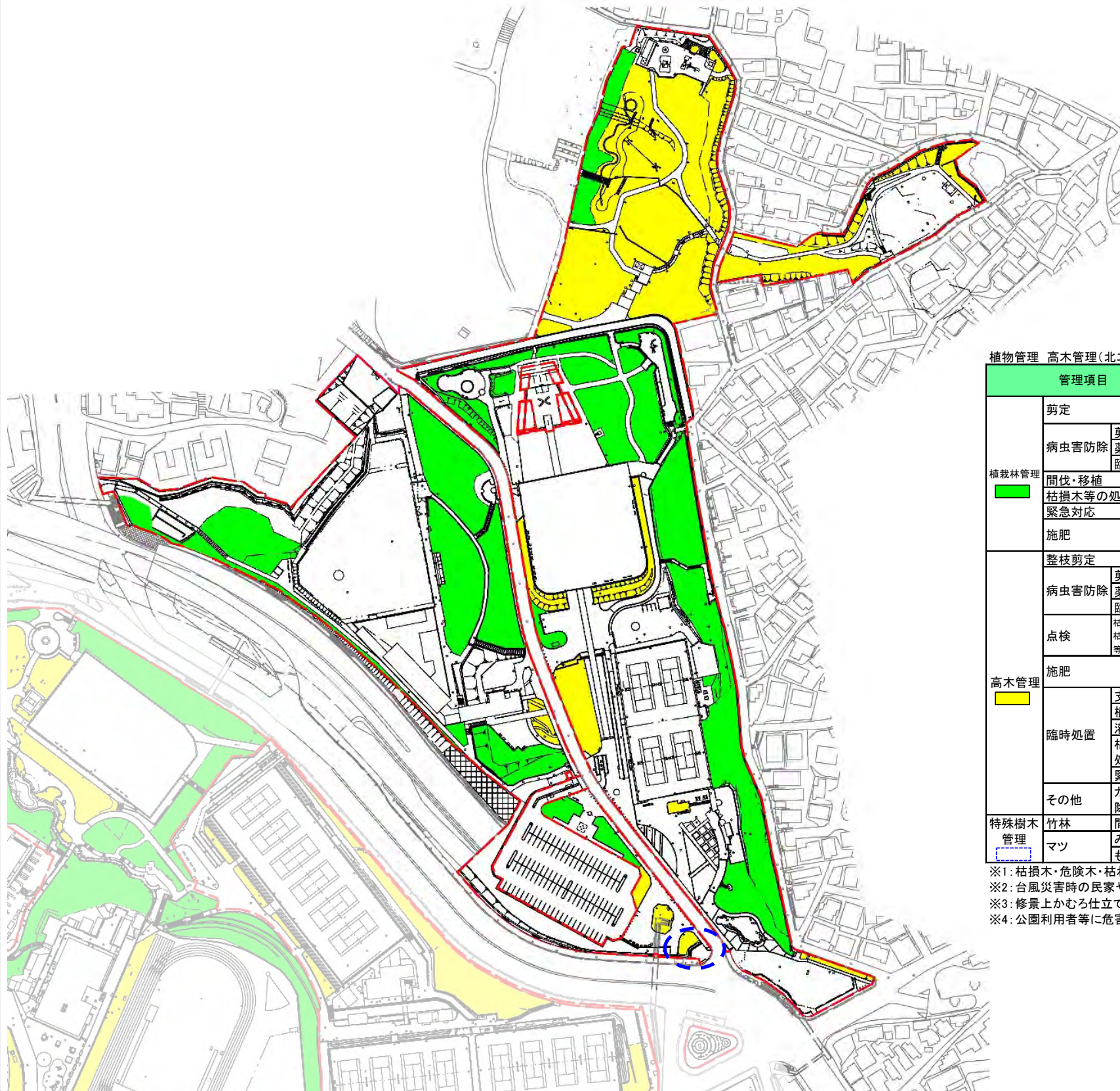
※1: 12月29、30日、1月1日を除く毎日の巡視時等

※2: テニスコート南側外周部、入口付近の落葉等

※3: 桜山周辺・遊歩道、外周道路や地域のゴミ収集場所を含めて、明らかに花見ゴミと思えるものは清掃を行う

※4: 外周道路(バス通り沿い)については、通行車両に支障のないように支障枝、草刈、ツルの除去等の管理を行うこと

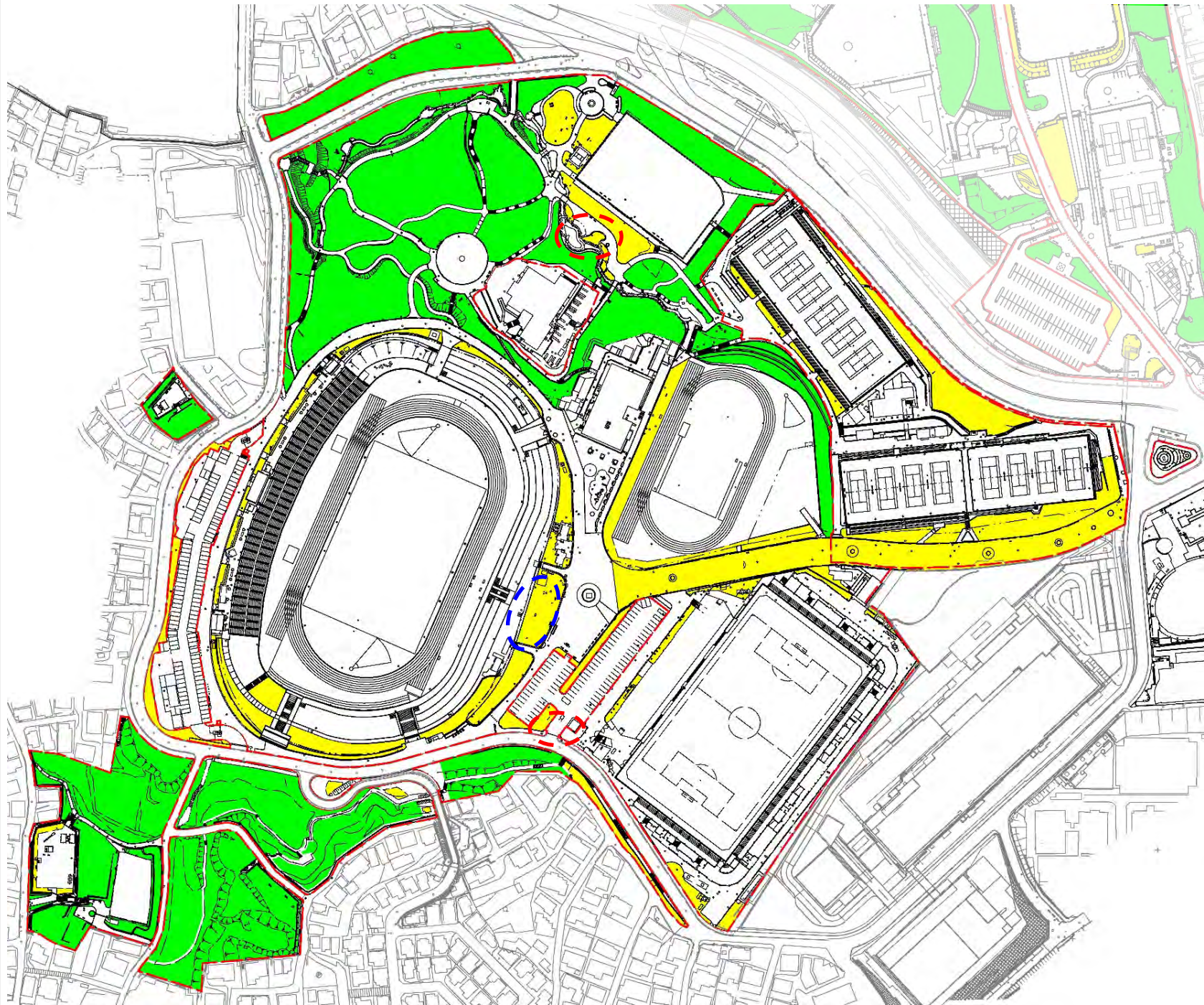
注: 上記清掃区域以外の対象エリアにおいても、ゴミ拾い等は行うものとし、処分はゴミの種類に応じ、清掃作業と同様とする。



植物管理 高木管理(北エリア)

管理項目	管理水準				備考	
	対象	規模	単位	回数		
植栽林管理 ■	剪定	必要な樹木に限る	14,309	m ²	1回/1~2年	
	病虫害防除	剪除・焼却	アミノ・チャドクガ・テングス等	1	式	随時
		薬剤注入	アミノ・チャドクガ・桜毛虫・マツクイムシ等	1	式	随時
		臨時処置	巡視等による発見により行う剪除等	1	式	随時
	間伐・移植			1	式	随時
	枯損木等の処理	※1		1	式	随時
	緊急対応	※2		1	式	随時
施肥	植栽後3~5年まで、もしくはやせ土地の樹木		1	式	随時	
高木管理 ■	整枝剪定	必要な樹木に限る	6,210	m ²	1回/1~2年	
	病虫害防除	剪除・焼却	アミノ・チャドクガ・テングス等	1	式	随時
		薬剤注入	アミノ・チャドクガ・桜毛虫・マツクイムシ等	1	式	随時
		臨時処置	巡視等による発見により行う剪除等	1	式	随時
	点検	枯損木・危険木・枯れ枝・越境枝等を重点的に実施する		1	式	4回/年
	施肥	植栽後3~5年まで、もしくはやせ土地の樹木		1	式	随時
	臨時処置	支柱交換		1	式	随時
		植え付け		1	式	随時
灌水			1	式	随時	
その他	枯損木等の処理	※1	1	式	随時	
	緊急対応	※2	1	式	随時	
特殊樹木管理 ■	竹林	間引き		630	m ²	随時
マツ	みどりつみ	※3	6	本	1回/年	
	もみあげ	※3	6	本	1回/年	

※1: 枯損木・危険木・枯れ枝・越境枝等
 ※2: 台風災害時の民家や交通上支障となる樹木の処理
 ※3: 修景上かむる仕立て等が必要な松のみとする。馬術練習場周辺区域
 ※4: 公園利用者等に危害を及ぼす恐れのある場合は、樹林地等においても実施



植物管理 高木管理(南エリア)

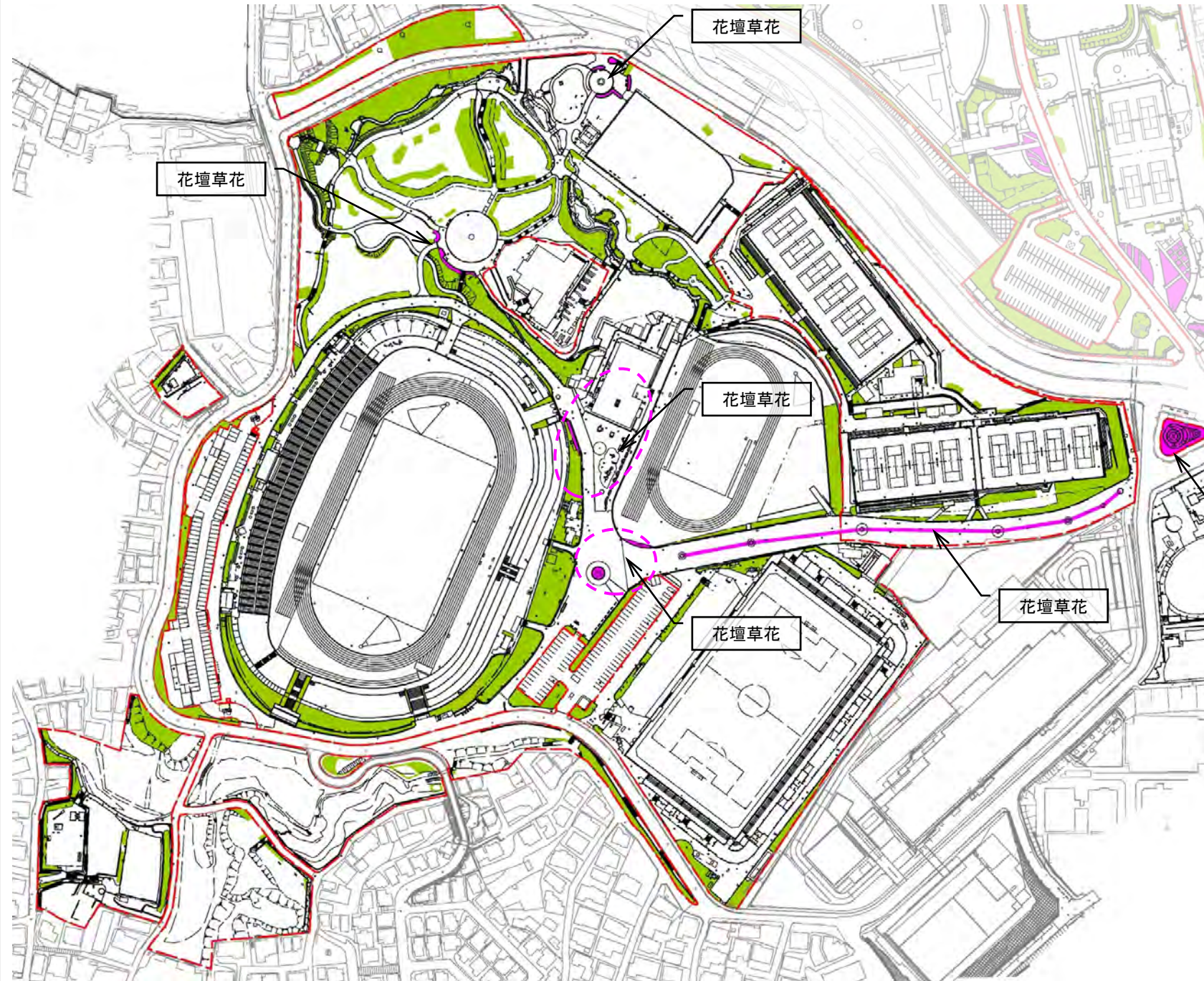
管理項目	管理水準			備考			
	対象	規模	単位		回数		
植栽林管理 ■	剪定	修景上必要な樹木に限る	23,870	m ²	1回/1~2年		
	病虫害防除	剪除・焼却	アミノ・チャドクガ・テングス等	1	式	随時	
		薬剤注入	アミノ・チャドクガ・桜毛虫・マツクイムシ等	1	式	随時	
		臨時処置	巡視等による発見により行う剪除等	1	式	随時	
	間伐・移植			1	式	随時	
	枯損木等の処理	※1		1	式	随時	
	緊急対応	※2		1	式	随時	
施肥	植栽後3~5年まで、もしくははやせ土地の樹木		1	式	随時		
保護型樹林地管理	枯損木処理	遊歩道周辺区域※1	17,140	m ²	随時	※3	
	下枝あげ(枝うち)	遊歩道周辺区域	1	式	随時		
高木管理 ■	整枝剪定	修景上必要な樹木に限る	15,676	m ²	1回/1~2年		
	病虫害防除	剪除・焼却	アミノ・チャドクガ・テングス等	1	式	随時	
		薬剤注入	アミノ・チャドクガ・桜毛虫・マツクイムシ等	1	式	随時	※4
		臨時処置	巡視等による発見により行う剪除等	1	式	随時	
	点検	枯損木・危険木・枯れ枝・越境枝等	敷地境界部、園路際、広場の中などを重点的に実施する	1	式	4回/年	
	施肥	植栽後3~5年まで、もしくははやせ土地の樹木		1	式	随時	
	臨時処置	支柱交換		1	式	随時	
植え付け			1	式	随時		
灌水			1	式	随時		
枯損木等の処理		※1	1	式	随時		
シラカン(生垣)	緊急対応	※2	1	式	随時		
	高垣剪定	外周道路(バス通り)沿い	1	式	2回/年		
	支障枝の撤去		1	式	随時		
その他	実生の除去		1	式	随時		
	カラスの巣除去	※6	1	式	随時		
特殊樹木管理 ■	夏季剪定		8	本	1回/年		
	冬季剪定		8	本	1回/年		
	施肥	植栽3~5年まで、もしくははやせ土地の樹木	8	本	随時		
	病虫害防除		8	本	随時		
	更新		1	式	随時		
マツ	みどりつみ	※5	8	本	1回/年		
	もみあげ	※5	8	本	1回/年		

※1: 枯損木・危険木・枯れ枝・越境枝等
 ※2: 台風災害時の民家や交通上支障となる樹木の処理
 ※3: 外周道路(バス通り)沿いについては、通行車両に支障のないように支障枝、ツルの除去等の管理を行うこと
 ※4: テニスコート沿いのサクラに注意
 ※5: 修景上かむる仕立て等が必要な松のみとする。陸上競技場・補助陸上競技場周辺区域
 ※6: 公園利用者等に危害を及ぼす恐れのある場合は、樹林地等においても実施



植物管理 中低木管理(北エリア)

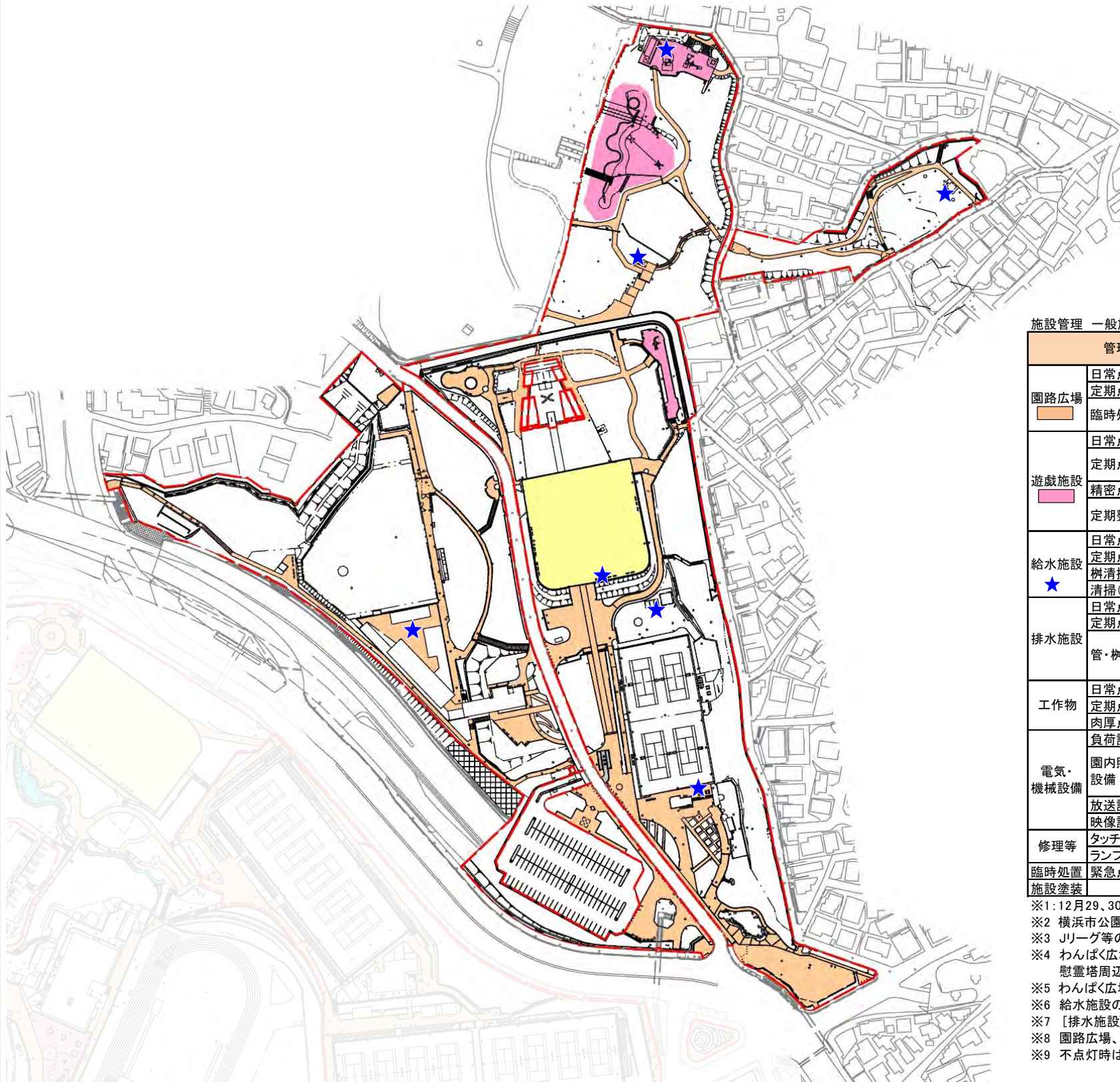
管理項目	管理水準				備考	
	対象	規模	単位	回数		
刈込	一般の植込地内の灌木(花木を含む)、林内及び自然風に仕立てる物を除く	10,090	m ²	1~2回/年		
	住宅地等周辺(越境枝)	1	式	随時	馬術練習場	
	修景上、特に整形に仕立てる必要のある灌木	1	式	随時	馬術練習場	
病虫害防除	剪除・焼却	アミノ・チャドクガ・テングス等	1	式	随時	
	薬剤注入	アミノ・チャドクガ・桜毛虫・マツクイムシ等	1	式	随時	
	臨時処置	巡視等による発見により行う剪除等	1	式	随時	
施肥	植栽後3~5年まで、もしくはやせ土地の樹木	1	式	随時		
臨時処置	植え付け		1	式	随時	
	灌水	夏場の異常渇水時、新植樹の活着期間に行う	1	式	随時	
	枯損木等の処理	枯枝、ヤゴ等除去	1	式	随時	
	緊急対応		1	式	随時	
草花管理	花壇草花	植付け	797	m ²	2回/年	
		地拵え	797	m ²	2回/年	
		灌水	797	m ²	随時	
		除草	797	m ²	随時	
		花がら摘み 摘心	797	m ²	随時	



植物管理 中低木管理(南エリア)

管理項目	管理水準				備考	
	対象	規模	単位	回数		
中低木管理 ■	刈込	林内及び自然風に仕立てる物を除く	20,227	m ²	1~2回/年 ※1	
	病虫害防除	剪除・焼却	アミノ・チャドクガ・テングス等	1	式	随時
		薬剤注入	アミノ・チャドクガ・桜毛虫・マツカイムシ等	1	式	随時
		臨時処置	巡視等による発見により行う剪除等	1	式	随時
	ツル除去	テニスコート周辺	1	式	随時	
	施肥	植栽後3~5年まで、もしくはやせ土地の樹木	1	式	随時	
	臨時処置	植え付け		1	式	随時
灌水		夏場の異常渇水時、新植樹の活着期間に行う	1	式	随時	
枯損木等の処理		枯枝、ヤゴ等除去	1	式	随時	
緊急対応			1	式	随時	
草花管理 ■	花壇草花	植付け	406	m ²	2回/年	
		地拵え	406	m ²	2回/年	
		灌水	406	m ²	随時	
		除草	406	m ²	随時	
		花がら摘み 摘心	406	m ²	随時	

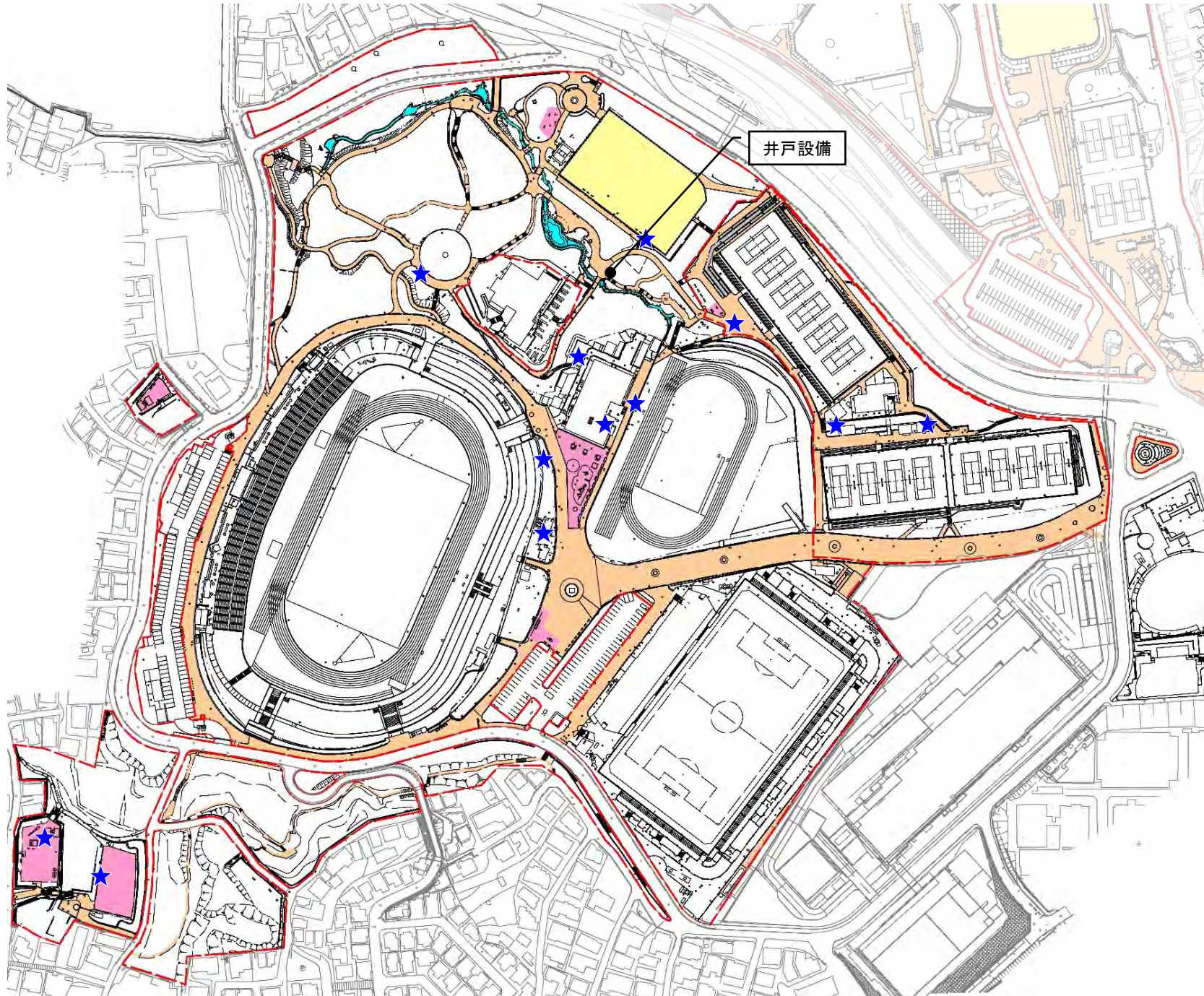
※1: 生垣(シラカシ等)の刈り込みを含む



施設管理 一般施設(北エリア)

管理項目	管理水準			備考			
	対象	規模	単位		回数		
園路広場 ■	日常点検	園路(階段含む)・広場等	8,044	m	362日/年	※1	
	定期点検		8,044	m	4回/年	※2	
	臨時処置	蜂の巣駆除	8,044	m	随時		
		不陸整正	慰霊塔広場	2,000	m	随時	※3
遊戯施設 ■	日常点検	※4	6	基	362日/年	巡視時等	
	定期点検		通常点検	6	基	3回/年	※2
			詳細点検	6	基	1回/年	※2
	精密点検・分解	※5	1	基	1回/年		
	定期整備	不陸整正・転圧	遊戯広場	1	式	随時	
給水施設 ★	日常点検	水飲み・洗い場・散水栓等	1	式	随時	巡視時等	
	定期点検		1	式	4回/年	※2	
	柵清掃	水飲み・洗い場	1	式	1回/年		
	清掃(上水)	足洗い場等	1	式	随時	※6	
排水施設	日常点検	側溝、樹類	1	式	随時	巡視時等	
	定期点検		1	式	4回/年	※2	
	管・柵清掃	L型側溝・U字溝	1	式	1~3回/年	※7	
		樹類	1	式	1回/年	※7	
工作物	日常点検	※8	1	式	随時	巡視時等	
	定期点検		1	式	4回/年	※2	
	肉厚点検		1	基	1回/年	※2	
電気・機械設備	負荷設備	定期点検	分電盤・制御盤等	1	式	1回/年	法定点検
	園内照明設備	日常点検	園内灯・分電盤、夜間照明(テニスコート)等	1	式	随時	巡視時等
		定期点検		1	式	1回/年	※2
		巡視点検		1	式	1回/年	
	放送設備	点検・清掃	屋外スピーカー等	1	式	1回/年	
映像設備	点検・清掃	監視カメラ等	1	式	1回/年		
修理等	タッチアップ、補修、部品	各種施設、設備等	1	式	随時		
	ランプ交換等	照明等	1	式	随時	※9	
臨時処置	緊急点検、清掃、補修、	各種施設、設備等	1	式	随時	台風時等	
施設塗装		手摺り・柵・遊具等	1	式	随時		

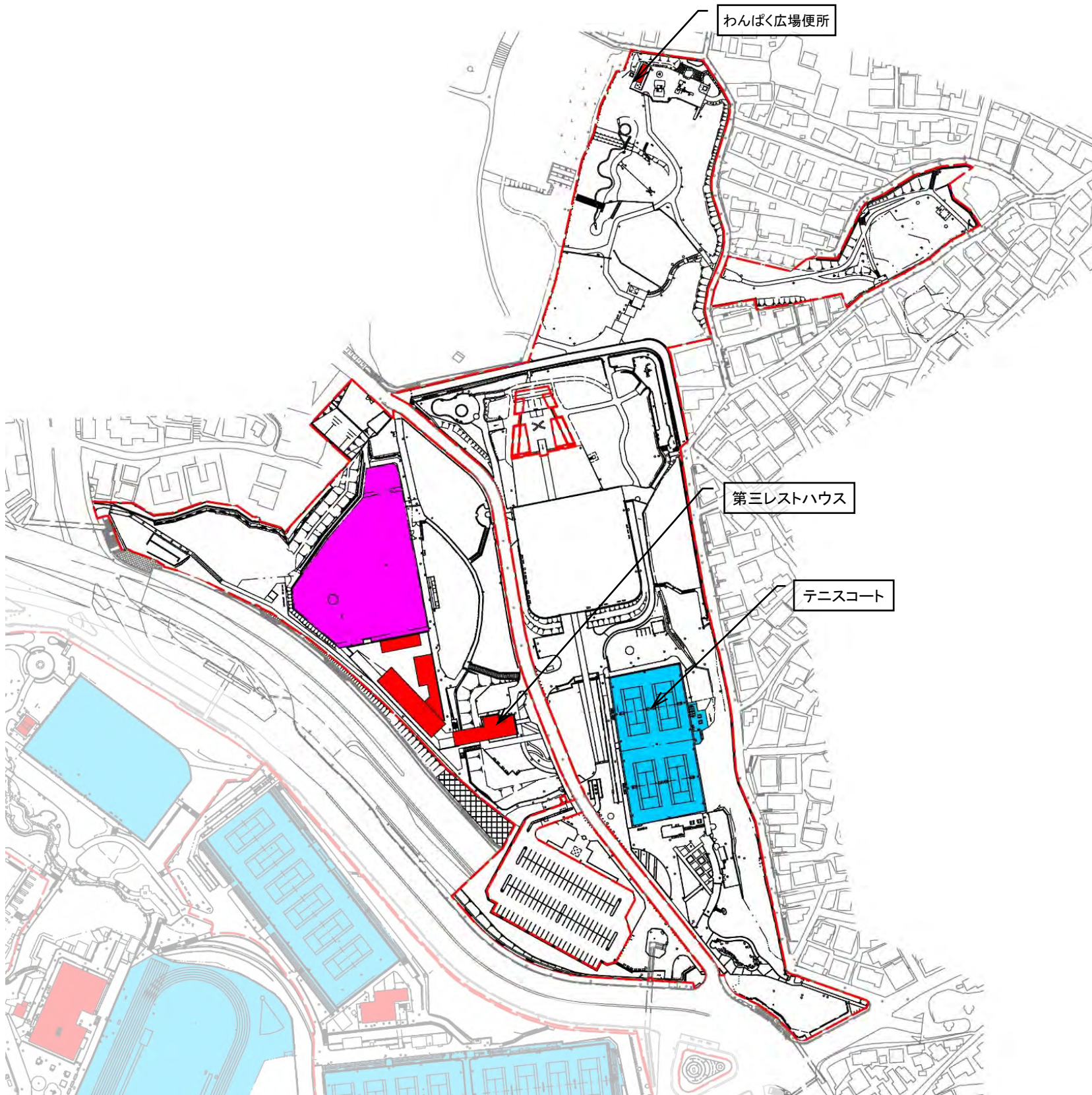
- ※1: 12月29、30日、1月1日を除く毎日の巡視時等
- ※2 横浜市公園施設点検マニュアルにしたがって点検する
- ※3 Jリーグ等の開催時に臨時駐車場として利用している。利用後に不陸整正を行う
- ※4 わんぱく広場 5基: 複合遊具*1、ローラーすべり台*1、ブランコ*1、砂場*1、ターザンロープ*1
慰霊塔周辺 1基: 複合遊具*1
- ※5 わんぱく広場 1基: ターザンロープ*1
- ※6 給水施設の足洗い場の清掃は、付属樹類を含む。
- ※7 [排水施設]梅雨前の点検、清掃落葉時の降雨後の清掃
- ※8 園路広場、池、遊戯施設を除く案内板・ベンチ・柵・手すり・車止め・観覧場等の工作物
- ※9 不点灯時はLEDに交換すること



施設管理 一般施設(南エリア)

管理項目	管理水準				備考	
	対象	規模	単位	回数		
園路広場	日常点検	園路(階段含む)・広場等	12,017	m ²	362日/年 ※1	
	定期点検		12,017	m ²	4回/年 ※2	
	臨時処置	蜂の巣駆除	12,017	m ²	随時	
自由広場	日常点検		2,500	m ²	362日/年 ※1	
	定期点検		2,500	m ²	4回/年 ※2	
	日常整備	清掃等	2,500	m ²	随時	
遊戯施設	日常点検		21	基	362日/年 巡視時等	
	定期点検	通常点検	※3	21	基	3回/年 ※2
		詳細点検		21	基	1回/年 ※2
定期整備	精密点検	肉厚測定:バスケットゴール	1	基	1回/年	
給水施設	日常点検	水飲み・洗い場・散水栓等	1	式	随時 巡視時等	
	定期点検		1	式	4回/年 ※2	
	樹清掃	水飲み・洗い場等	1	式	1回/年	
排水施設	日常点検	側溝・樹類	1	式	随時 巡視時等	
	定期点検		1	式	4回/年 ※2	
	管・樹清掃	L型側溝・U字溝	1	式	1~3回/年 ※4	
工作物	日常点検		1	式	随時 巡視時等	
	定期点検	※8	1	式	4回/年 ※2	
	高圧受変電設備	月例点検 屋内キュービクル(テニスコート)	1	式	1回/月 法定点検 ※5	
電気・機械設備	設備	年次点検	1	式	1回/年 法定点検	
	負荷設備	定期点検	分電盤・制御盤等	1	式	1回/年 法定点検
	園内照明設備	日常点検	園内灯・分電盤、夜間照明(テニスコート・陸上競技場・球技場)等	1	式	随時 巡視時等
	設備	定期点検		1	式	1回/年 ※2
	巡視点検		1	式	1回/年	
	放送設備	点検・清掃	屋外スピーカー等	1	式	1回/年
	映像設備	点検・清掃	監視カメラ等	1	式	1回/年
	井戸設備	測定報告	水位、揚水量測定報告	1	式	1回/月
	修理	ランプ交換等	園内灯、夜間照明	1	式	随時
	部品交換等	各種設備		1	式	随時
緊急処置	緊急点検、補修、修繕等	各種設備	1	式	随時	
受水槽	定期点検	陸上競技場、球技場	1	式	1回/年 法定点検 ※6	
	定期点検	陸上競技場	1	式	1回/年 ※7	
	点検	スプリンクラーポンプ	1	式	1回/年	
池・流れ	定期点検		1	式	4回/年 ※2	
	池床清掃	ゴミ拾い	※8	640	m ²	随時
	臨時処置	台風前に行う水面・水門清掃	1	式	随時	
施設塗装	オリフィス点検・清掃		1	式	随時	
	タッチアップ、補修、部品交換等	各種施設、設備等	1	式	随時	
	ランプ交換等	照明等	1	式	随時 ※9	
臨時処置	緊急点検、清掃、補修、	各種施設、設備等	1	式	随時 台風時等	
施設塗装	手摺り・柵・遊具等		1	式	随時	

※1: 12月29、30日、1月1日を除く毎日の巡視時等
 ※2 横浜市公園施設点検マニュアルにしたがって点検する
 ※3 テニスコート周辺 3基:健康器具*3
 桜山・自由広場周辺 5基:ブランコ*1、サッカーゴール*1(2個1組)、健康器具*3
 陸上競技場周辺 8基:複合遊具(大)*1、複合遊具(小)*1、スプリング遊具*2、遊具ベンチ*1、砂場*1、健康器具*2
 遊歩道周辺 5基:鉄棒*1、バスケットゴール*1、すべり台*1、ブランコ*1、砂場*1
 ※4 [排水施設]梅雨前の点検、清掃 落葉時の降雨後の清掃
 ※5 横浜市電気工作物保安規程に準ずる保守管理
 ※6 水道法第34条及び小規模受水槽水道等に関する条例に基づいた清掃・点検を実施する受水槽設備
 陸上競技場 1基:トイレ受水槽 10.5m²、球技場 1基:受水槽 31.5m²
 ※7 陸上競技場 1基:スプリンクラー受水槽(法定点検対象外) 12.0m²
 ※8 人が常時立ち入る池や修景上特に留意すべき噴水池・流れ
 ※9 不点灯時はLEDに交換すること



施設管理 建物管理 わんぱく広場便所(北エリア)

管理項目	管理水準				備考
	対象	規模	単位	回数	
日常点検		1	棟	362回/年	※1
定期点検		1	棟	4回/年	
清掃	床面、便器等	16	m	362回/年	※1
窓清掃	窓ガラス、窓枠サッシ等	1	式	1回/月	
電気・機械設備	照明設備等 日常点検	各種施設、設備等	1	式	随時
	負荷設備 定期点検	分電盤・制御盤	1	式	1回/年 ※2
修理等	タッチアップ、補修、部品交換等	各種施設、設備等	1	式	随時
	ランプ交換等	照明等	1	式	随時
緊急処置	緊急点検、清掃、補修、修繕等	各種施設、設備等	1	式	随時 台風時等

※1: 基本毎日、年末年始のみ1日おきの実施
 ※2: 外観点検・絶縁抵抗測定・動作確認等

施設管理 有料施設管理 テニスコート(北エリア)

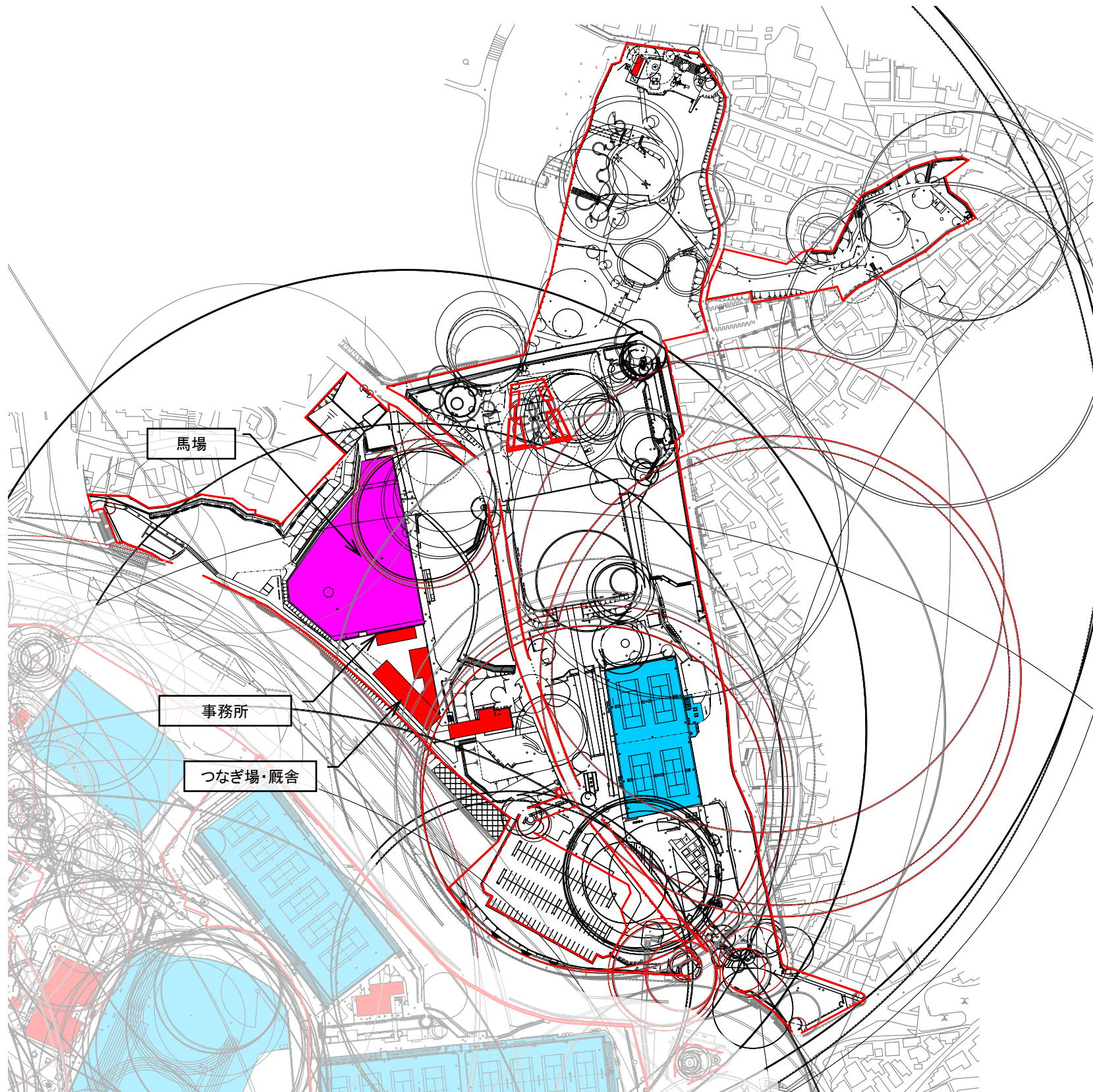
管理項目	管理水準				備考	
	対象	規模	単位	回数		
日常点検		4	面	353回/年	※1	
定期点検		4	面	4回/年		
日常整備	清掃等	ウレタン系・砂入り人工芝等	4	面	1回/日	使用日の朝
	ライン出し ブラシかけ	砂入り人工芝舗装のみ	4	面	随時	使用日の朝
定期整備		タッチアップ・砂整正・補修等	4	面	2~3回/月	利用者も終了時に行う
緊急処置	※2	台風前後の排水点検・清掃・ネット補修等	1	式	随時	

※1: 第3月曜日(祝日の場合は翌日)を除く毎日の巡視時等
 ※2: 緊急点検、清掃、補修、修繕等

施設管理 建物管理 第三レストハウス(北エリア)

管理項目	管理水準				備考	
	対象	規模	単位	回数		
日常点検		1	棟	353回/年	※1	
定期点検		1	棟	3回/年		
簡易点検		308	m	1回/年		
日常清掃	床清掃等	休憩室、エントランス、ポーチ、ベランダ等	165	m	22回/年	※2
		更衣室(シャワー室共)	30	m	353回/年	※1
窓清掃	窓ガラス、窓枠サッシ等	1	式	22回/年	※2	
便所清掃	窓、床面、便器等	94	m	353回/年	※1	
照明設備	日常点検	照明等	1	式	随時	
負荷設備	定期点検	分電盤・制御盤	1	式	1回/年 ※3	
放送設備	定期点検	アンプ・スピーカー	1	式	1回/年 ※3	
消防設備	機能点検		1	式	2回/年 法定点検 ※4	
	総合点検		1	式	1回/年	
空調設備	点検清掃		1	式	1回/年	
	シーズンイン点検		1	式	2回/年	
昇降機設備	保守点検	エレベータ	1	式	1回/月 フルメンテナンス	
	定期点検		1	式	1回/年 法定点検	
料金徴収施設	日常点検	コインロッカー	1	式	随時	
		コインシャワー	1	式	随時	
修理等	タッチアップ、補修、部品交換等	各種施設、設備等	1	式	随時	
	ランプ交換等	照明等	1	式	随時	
緊急処置	緊急点検、清掃、補修、修繕等		1	式	随時 台風時等	

※1: 第3月曜日(祝日の場合は翌日)を除く毎日の巡視時等
 ※2: 5-12月・2-3月は2回/月、1月・4月は、1回/月
 ※3: 外観点検・絶縁抵抗測定・動作確認等
 ※4: 消防法、同施行令、同施行細則に基づく保守点検



施設管理 有料施設管理 馬場(北エリア)

管理項目	管理水準				備考	
	対象	規模	単位	回数		
馬場 通常整備	点検	日常点検	3,650	m	365日/年	※1 巡視時等
		定期点検	柵等	1	式	4回/年
	機械整地	踏跡ならし	1	式	随時	
		砂入れ等	1	式	随時	
		散水	1	式	随時	
修理等	タッチアップ、補修、部品交換等	柵等	1	式	随時	
緊急処置	緊急点検、清掃、補修、修繕等		1	式	随時	台風時等

※1: 年末年始を除く毎日(365日-6日)

※2: 横浜市公園施設点検マニュアルにしたがって点検する。

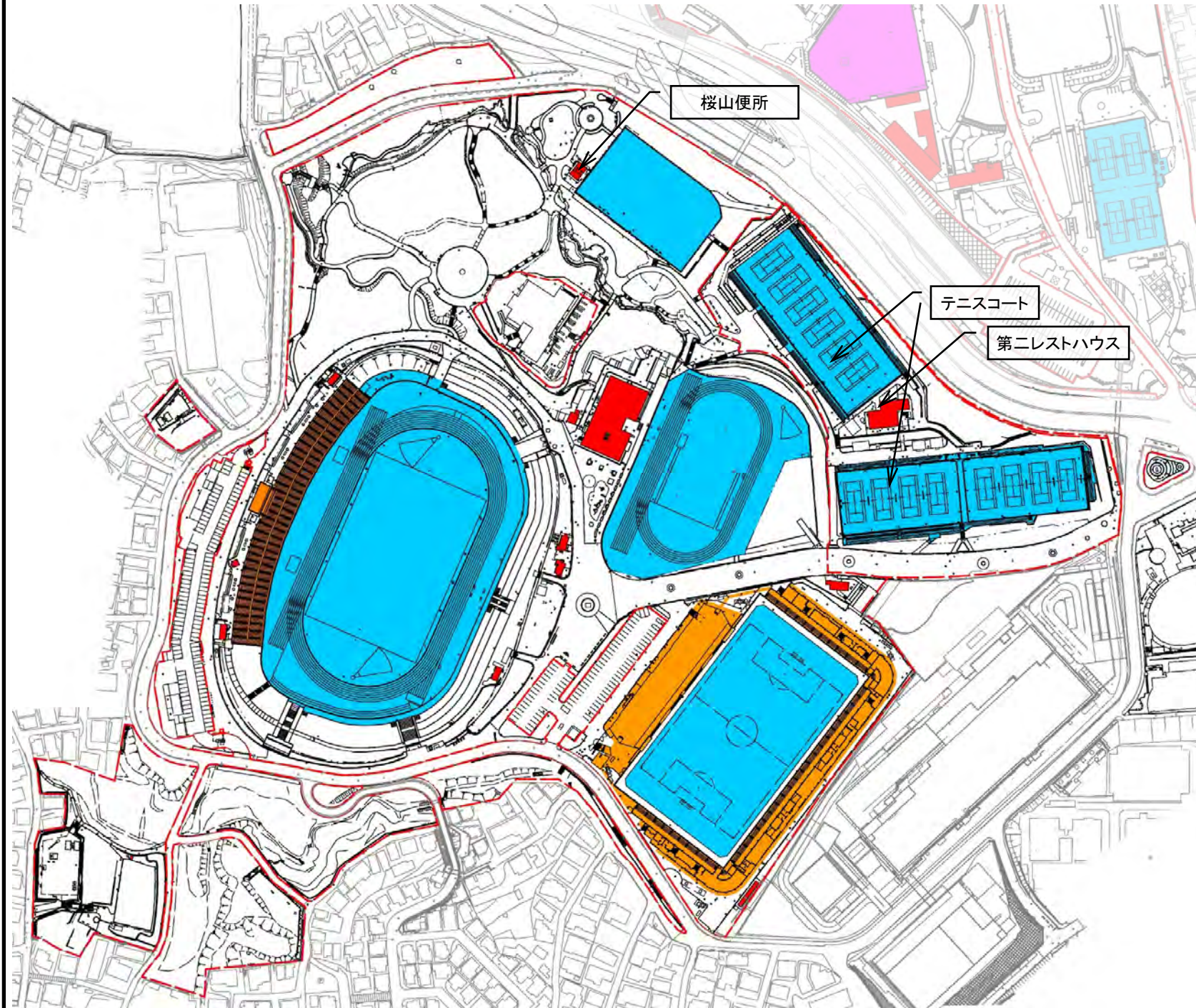
施設管理 有料施設管理 事務所・つなぎ場・厩舎(北エリア)

管理項目	管理水準				備考		
	対象	規模	単位	回数			
事務所・つなぎ場・厩舎	点検	日常点検	3	棟	359日/年	※1、※3 巡視時等	
		定期点検	3	棟	3回/年	※2	
	清掃	簡易点検	事務所1棟	100.8	m	1回/年	
		施設清掃		1	式	随時	
便所管理	便所点検		1	式	随時		
	便所清掃		1	式	随時		
電気・機械設備	園内照明設備	日常点検	1	式	随時	巡視時等	
		定期点検	園内灯・分電盤等	1	式	1回/年	※2
		巡視点検		1	式	1回/年	
	消防設備	機能点検	1	式	2回/年	法定点検	
		総合点検	1	式	1回/年		
空調設備	点検清掃	1	式	2回/年	各シーズン		
修理等	タッチアップ、補修、部品交換等	各種施設、設備等	1	式	随時		
	ランプ交換等	照明等	1	式	随時		
緊急処置	緊急点検、清掃、補修、修繕等	各種設備	1	式	随時	台風時等	

※1: 年末年始を除く毎日(365日-6日)

※2: 横浜市公園施設点検マニュアルにしたがって点検する。

※3: 100.8m²(事務所)+448.89m²(厩舎)+117.37m²(つなぎ場)=計3棟



施設管理 有料施設管理 テニスコート(南エリア)

管理項目	管理水準				備考	
	対象	規模	単位	回数		
日常点検		14	面	353回/年	※1	
定期点検		14	面	4回/年		
日常整備	清掃等	ウレタン系・砂入り人工芝等	14	面	1回/日	使用日の朝
	ライン出し	砂入り人工芝舗装のみ	14	面	随時	使用日の朝
	ブラシかけ		14	面	随時	利用者も終了時に行う
定期整備		タッチアップ・砂整正・補修等	14	面	2~3回/月	
緊急処置	※2	台風前後の排水点検・清掃・ネット補修等	1	式	随時	

※1: 第3月曜日(祝日の場合は翌日)を除く毎日の巡視時等

※2: 緊急点検、清掃、補修、修繕等

施設管理 建物管理 第二レストハウス(南エリア)

管理項目	管理水準				備考		
	対象	規模	単位	回数			
日常点検		1	棟	353回/年	※1		
定期点検		1	棟	3回/年			
簡易点検		372	m	1回/年			
日常清掃	床清掃等	休憩室、エントランス、ポーチ、ベランダ等	220	m	22回/年	※2	
	窓清掃	更衣室(シャワー室共)	90	m	353回/年	※1	
便所清掃		窓ガラス、窓枠サッシ等	1	式	22回/年	※2	
		窓、床面、便器等	40	m	353回/年	※1	
電気・機械設備	照明設備	照明等	1	式	随時		
	負荷設備	定期点検	分電盤・制御盤	1	式	1回/年	※3
	放送設備	定期点検	アンプ・スピーカー	1	式	1回/年	※3
	消防設備	機能点検		1	式	2回/年	法定点検 ※4
		総合点検		1	式	1回/年	
		点検清掃		1	式	1回/年	
		シーズンイン点検		1	式	2回/年	
料金徴収施設	日常点検	コインロッカー	1	式	随時		
		コインシャワー	1	式	随時		
修理等	タッチアップ、補修、部品交換等	各種施設、設備等	1	式	随時		
	ランプ交換等	照明等	1	式	随時		
緊急処置	緊急点検、清掃、補修、修繕等	各種施設、設備等	1	式	随時	台風時等	

※1: 第3月曜日(祝日の場合は翌日)を除く毎日の巡視時等

※2: 5-12月・2-3月は2回/月、1月・4月は、1回/月

※3: 外観点検・絶縁抵抗測定・動作確認等

※4: 消防法、同施行令、同施行細則に基づく保守点検

施設管理 建物管理 球技場北便所(南エリア)

管理項目	管理水準				備考	
	対象	規模	単位	回数		
日常点検		1	棟	362回/年	※1	
定期点検		1	棟	4回/年		
清掃	床面、便器等	16	m	362回/年	※1	
窓清掃	窓ガラス、窓枠サッシ等	1	式	1回/月		
電気・機械設備	照明設備等	日常点検	各種施設、設備等	1	式	随時
	負荷設備	定期点検	分電盤・制御盤	1	式	1回/年
修理等	タッチアップ、補修、部品交換等	各種施設、設備等	1	式	随時	
	ランプ交換等	照明等	1	式	随時	
緊急処置	緊急点検、清掃、補修、修繕等	各種施設、設備等	1	式	随時	台風時等

※1: 基本毎日、年末年始のみ1日おきの実施

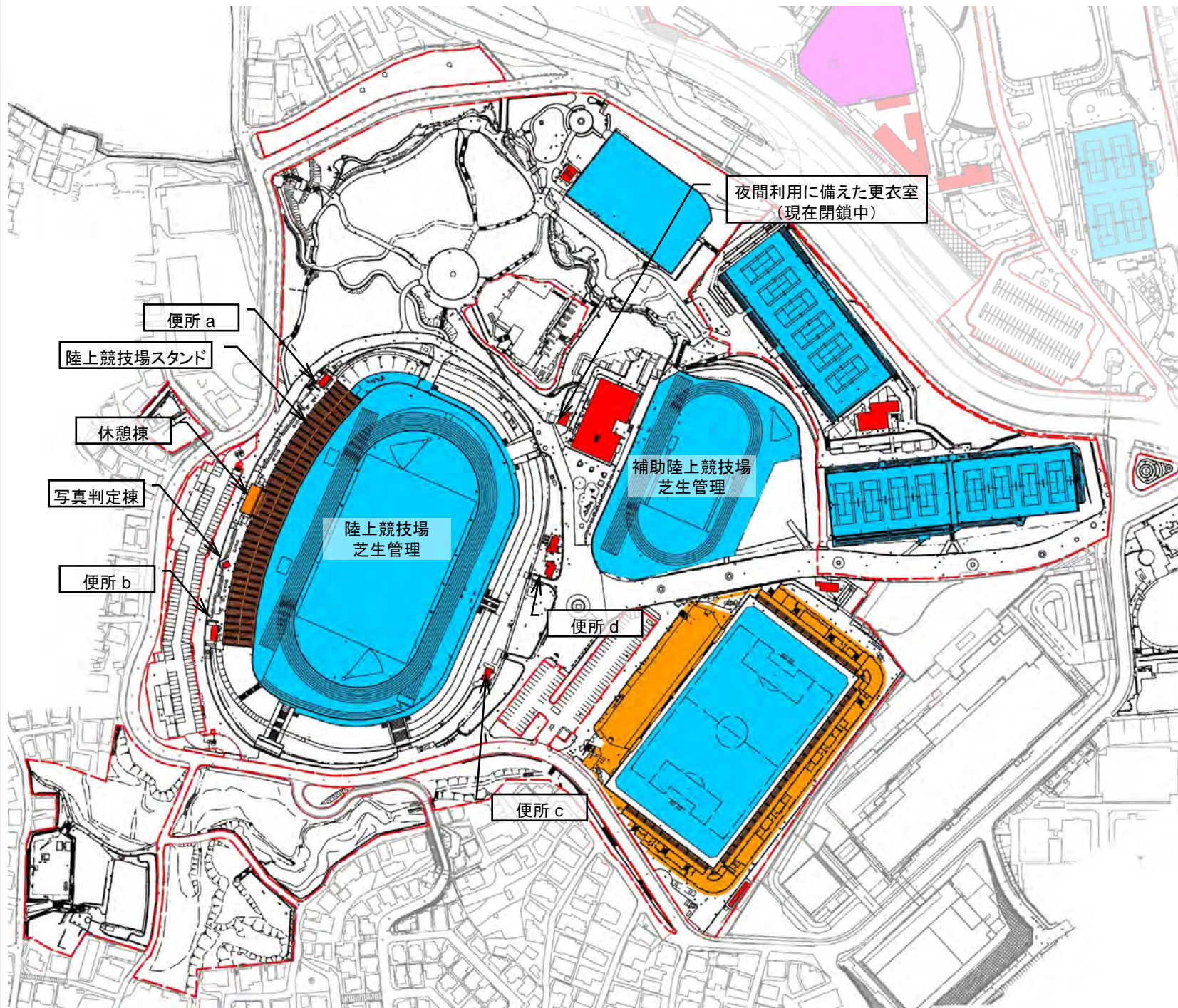
※2: 外観点検・絶縁抵抗測定・動作確認等

施設管理 建物管理 桜山便所(南エリア)

管理項目	管理水準				備考	
	対象	規模	単位	回数		
日常点検		1	棟	362回/年	※1	
定期点検		1	棟	4回/年		
清掃	床面、便器等	16	m	362回/年	※1	
電気・機械設備	照明設備等	日常点検	各種施設、設備等	1	式	随時
	負荷設備	定期点検	分電盤・制御盤	1	式	1回/年
修理等	タッチアップ、補修、部品交換等	各種施設、設備等	1	式	随時	
	ランプ交換等	照明等	1	式	随時	
緊急処置	緊急点検、清掃、補修、修繕等	各種施設、設備等	1	式	随時	台風時等

※1: 基本毎日、年末年始のみ1日おきの実施

※2: 外観点検・絶縁抵抗測定・動作確認等



施設管理 有料施設管理 陸上競技場・補助陸上競技場(南エリア)

管理項目	管理水準			備考
	対象	規模	回数	
巡視点検		1 式	353回/年	※1
定期点検		1 式	4回/年	
日常整備	芝刈・除草	10,100 m	1-5回/年	※2
	散水	1 式	随時	試合前後等
陸上競技場・補助陸上競技場	バーチカルカット	7,000 m	2回/年	※2
	バーチドレン	7,000 m	1-3回/年	※2
	コアリング	7,000 m	3回/年	※2
	スニーカー	7,000 m	6-8回/年	※2
	目砂	7,000 m	1回/年	※2
芝生管理	プラン掛け	7,000 m	2回/年	※2
	施肥	7,000 m	随時	※2
	薬剤散布	7,000 m	随時	※2
	土壌改良剤	7,000 m	随時	※2
	養生シート敷設	10,100 m	随時	※2 時期により適宜
	根長調査	10,100 m	1回/月	※2
硬度調査	10,100 m	2回/月	※2	
緊急処置	緊急点検・清掃等	1 式	随時	台風時等

※1: 12月29、30日、1月1日を除く毎日の巡視時等
 ※2: 陸上競技場7,000m²+補助陸上競技場3,100m²=約10,100m²

施設管理 建物管理 陸上競技場スタンド(南エリア)

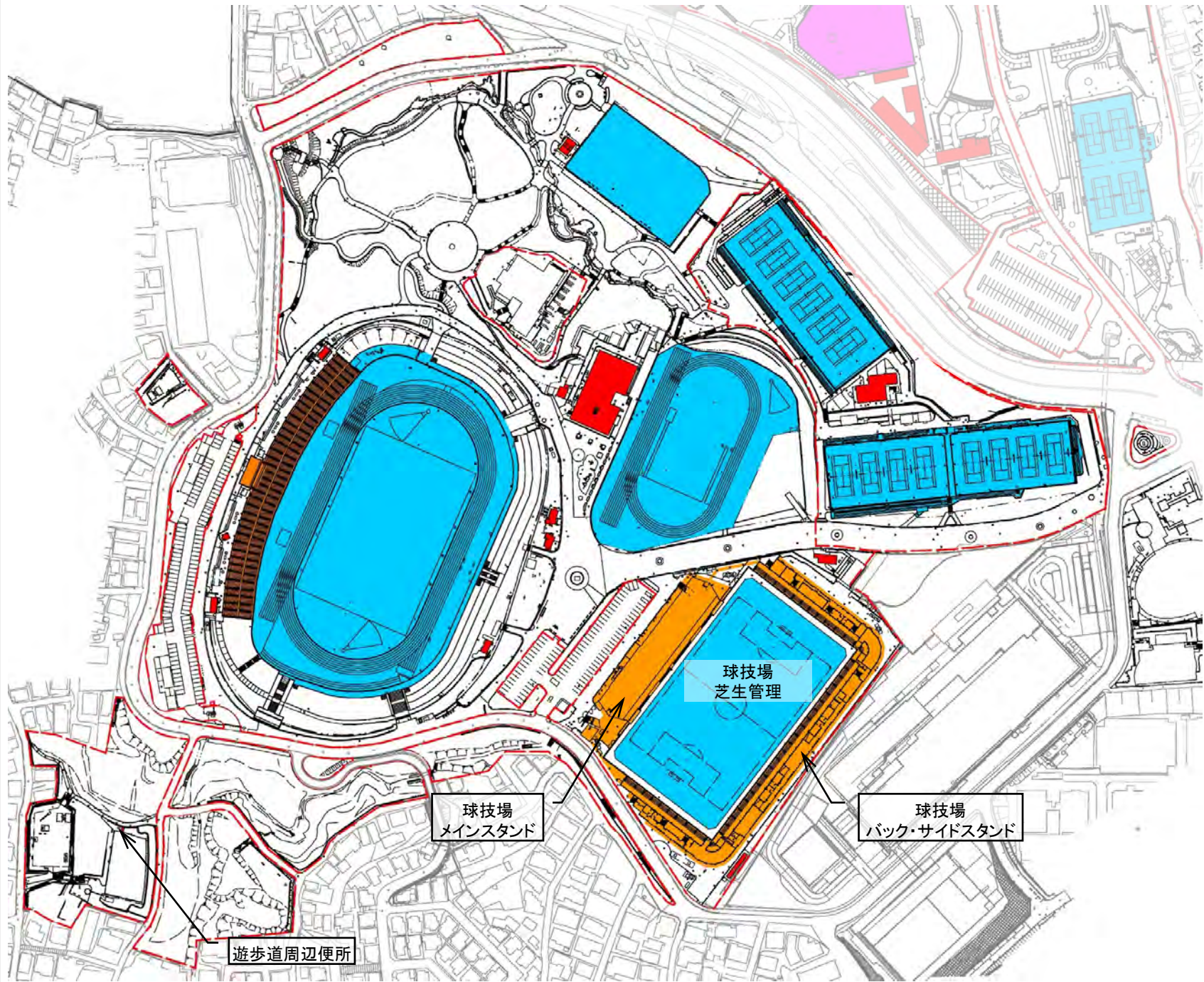
管理項目	管理水準			備考	
	対象	規模	回数		
日常点検		1 棟	362回/年	※1	
定期点検		1 棟	3回/年		
簡易点検		4,642 m	1回/年		
陸上競技場スタンド	床等清掃	310 m	8回/年	11,12,12月を除く毎月	
	廊下	229 m			
	ダッグアウト	113 m			
	便所清掃	28 m	51回/年	原則月曜日	
休憩棟	窓清掃	1 式	4回/年	4,7,10,3月	
	スタンド清掃	2,950 m	1回/年		
写真判定室	床清掃	2 棟	362回/年	※1	
	日常点検	2 棟	4回/年		
電気・機械設備	高圧受変電設備	1 式	1回/月	法定点検 ※2	
	負荷設備	1 式	1回/年	法定点検	
	消防設備	1 式	2回/年	法定点検 ※3	
	放送設備	1 式	1回/年		
	電光表示装置設備	1 式	1回/年		
	空調設備	1 式	2回/年		
	シャッター設備	1 式	1回/年		
	照明設備等	1 式	1回/年		
	緊急処置	緊急点検・清掃・補修・修繕等	1 式	随時	台風時等

※1: 12月29、30日、1月1日を除く毎日の巡視時等
 ※2: 横浜市電気工物保安規程に準ずる保守管理
 ※3: 消防法、同施行令、同施行細則に基づく保守点検

施設管理 建物管理 第一レストハウス棟及び陸上競技場便所(南エリア)

管理項目	管理水準			備考
	対象	規模	回数	
日常点検		1 棟	362回/年	※1
定期点検		1 棟	3回/年	
簡易点検		1,348 m	1回/年	
第一レストハウス棟	事務室等	650 m	22回/年	※2
	便所管理	24 m	1回/週	毎週日曜日
	更衣室	65 m	362回/年	※1
	更衣室	390 m	随時	現在閉鎖中 ※3
陸上競技場便所	点検	4 棟	362回/年	※1
	陸上競技場	89 m	51回/年	原則月曜日 ※5
	平沼記念像	60 m	362回/年	※1
電気・機械設備	消防設備	1 式	2回/年	法定点検 ※4
	放送設備	1 式	1回/年	
	空調設備	1 式	2回/年	
	給湯設備	1 式	1回/年	
	照明設備等	1 式	随時	
	負荷設備	1 式	1回/年	※6
緊急処置	緊急点検・清掃・補修・修繕等	1 式	随時	台風時等

※1: 12月29、30日、1月1日を除く毎日の巡視時等
 ※2: 5-12月・2-3月は2回/月、1月・4月は、1回/月
 ※3: 夜間利用に備えた更衣室別途あり。
 ※4: 消防法、同施行令、同施行細則に基づく保守点検
 ※5: a: 26.95m²+b: 34.65m²+c: 26.95m²=計89m²(3棟)
 ※6: 外観点検・絶縁抵抗測定・動作確認等



施設管理 有料施設管理 球技場(南エリア)

管理項目	管理水準				備考
	対象	規模	単位	回数	
巡視点検		1	式	362日/年	※1
定期点検		1	式	4回/年	
日常整備	芝刈・除草	9,000	㎡	1~5回/年	
	散水	1	式	随時	試合前等
	目付付・ライン引き等 穴埋め・補修等	1	式	随時	試合前等
サッチング		9,000	㎡	3回/年	
バーチカルカット		9,000	㎡	3回/年	
バーチドレン		9,000	㎡	4回/年	
コアリング		9,000	㎡	2-3回/年	
スライパー		9,000	㎡	6回/年	
目砂		9,000	㎡	2回/年	
ブラン掛け		9,000	㎡	1-2回/年	
播種(ペレニアルライグラス)		9,000	㎡	1-2回/年	※2
施肥		9,000	㎡	随時	
薬剤散布		9,000	㎡	随時	
養生シート敷設		9,000	㎡	随時	時期により適宜
根長調査		9,000	㎡	1回/月	
硬度調査		9,000	㎡	2回/月	
葉身分析調査		1	式	4回/年	※3
土壌調査		1	式	4回/年	※4
臨時処置	緊急点検、清掃等	1	式	随時	台風時等

※1: 12月29、30日、1月1日を除く毎日

※2: 播種⇒3回の内、2回は追い播き

※3: 葉身含有成分: 6回/年(4・6・8・10・12・3月)

貯蔵養分: 6回/年: 夏芝[ティフン](8・12・3月)、冬芝[ライグラス](10・12・3月)

※4: 試料採取10月下旬~11月中旬

施設管理 建物管理 球技場スタンド(南エリア)

管理項目	管理水準				備考		
	対象	規模	単位	回数			
日常点検	メイン、バック・サイドスタンド	2	棟	362回/年	※1		
定期点検		2	棟	3回/年			
簡易点検		11,678	㎡	1回/年	※2		
諸室清掃	廊下・部屋	997	㎡	24回/年	清掃→ワックスかけ 掃除機清掃		
	貴重室・トレーニング室	300	㎡				
	シャワー室	46	㎡				
便所清掃	床面、便器等	637	㎡	60回/年			
窓清掃	窓清掃	窓ガラス、窓枠サッシ等	1	式	6回/年		
スタンド清掃	ベンチ清掃	メインスタンド	5,532	席	2回/年(9・3月)		
	バック・サイドスタンド	9,514	席				
	床清掃	6,917	㎡		高圧水洗い		
通常点検		1	棟	2回/週	(使用時のみ開放)		
定期点検		1	棟	4回/年			
清掃	窓、床面、便器等	42	㎡	60回/年			
電気・機械設備	高圧受変電設備	月例点検	屋内キュービクル	1	式	1回/月	法定点検 ※3
		年次点検		1	式	1回/年	法定点検
	自家用発電設備	定期点検	電気室(200V 30KVA)	1	基	2回/年	法定点検
	負荷設備	定期点検	分電盤・制御盤	1	式	1回/年	法定点検
	大型映像装置	定期点検清掃	球技場	1	式	1回/年	
	放送設備	点検清掃	増幅器ほか	1	式	1回/年	
	映像設備	清掃点検	館内モニター等	1	式	1回/年	
	消防設備	機能点検	自動火災報知設備等	1	式	2回/年	法定点検 ※4
		総合点検	(陸上競技場)	1	式	1回/年	
	空調設備	点検清掃	球技場	1	式	1回/年	
	シーズンイン点検		1	式	2回/年		
給湯設備	定期点検		1	式	1回/年		
照明設備等	日常点検	照明等	1	式	随時		
修理等	タッチアップ、補修、部品交換等	各種施設、設備等	1	式	随時		
	ランプ交換等	照明等	1	式	随時		
緊急処置	緊急点検、清掃、補修、修繕等	各種施設、設備等	1	式	随時	台風時等	

※1 12月29、30日、1月1日を除く毎日

※2 5,049㎡(メインスタンド)+6,629㎡(バック・サイドスタンド)=計11,678㎡(2棟)

※3 横浜市電気工作物保安規程に準ずる保守管理

※4 消防法、同施行令、同施行細則に基づく保守点検

施設管理 建物管理 遊歩道周辺便所(南エリア)

管理項目	管理水準				備考	
	対象	規模	単位	回数		
遊歩道周辺便所	日常点検		1	棟	362回/年	※1
	定期点検		1	棟	4回/年	
	清掃	床面、便器等	3	㎡	362回/年	※1
電気・機械設備	照明設備等	日常点検	各種施設、設備等	1	式	随時
	負荷設備	定期点検	分電盤・制御盤	1	式	1回/年
修理等	タッチアップ、補修、部品交換等	各種施設、設備等	1	式	随時	
	ランプ交換等	照明等	1	式	随時	
緊急処置	緊急点検、清掃、補修、修繕等	各種施設、設備等	1	式	随時	台風時等

※1: 基本毎日、年末年始のみ1日おきの実施

※2: 外観点検・絶縁抵抗測定・動作確認等

管理項目				作業時期													備考
				規模	単位	年回数	4月	5月	6月	7月	8月	9月	10月	11月	12月	1月	
基本管理 (北エリア)	巡視	日常巡視	1	式	362日/年												
		定期巡視	1	式	随時												
		臨時巡視	1	式	随時												
	清掃	日常清掃	清掃	1	式	362日/年											
			処分	1	式	随時											
			臨時処置	1	式	随時											
		臨時清掃	1	式	随時												
	草刈	機械草刈 肩掛式(通常)	767	m		3回/年											
			16,941	m		3回/年											
			12,616	m		2回/年											
256			m		1回/2年												
機械草刈 ロータリー式		1,380	m		3回/年												
人力草刈	42	m		2回/年													
植栽林管理 植物管理 高木管理 (北エリア)	植栽林管理	剪定	14,309	m		1回/1~2年											
		病虫害防除	剪除・焼却	1	式	随時											
			薬剤注入	1	式	随時											
			臨時処置	1	式	随時											
		間伐・移植	1	式	随時												
		枯損木等の処理	1	式	随時												
		緊急対応	1	式	随時												
		施肥	1	式	随時												
	高木管理	整枝剪定	6,210	m		1回/1~2年											
		病虫害防除	剪除・焼却	1	式	随時											
			薬剤注入	1	式	随時											
			臨時処置	1	式	随時											
		点検	枯損木・危険木・枯れ枝・越境枝等	1	式	4回/年											四半期毎(通常点検)
		施肥	1	式	随時												
		臨時処置	支柱交換	1	式	随時											
植え付け	1		式	随時													
特殊樹木管理	竹林	間引き	630	m		随時										筍処理共	
		みどりつみ	6	本		1回/年											
	マツ	もみあげ	6	本		1回/年											
植物管理 中低木管理 (北エリア)	中低木管理	刈込	10,090	m		1~2回/年											
			1	式	随時												
		1	式	随時													
		病虫害防除	剪除・焼却	1	式	随時											
			薬剤注入	1	式	随時											
	施肥	1	式	随時													
	臨時処置	植え付け	1	式	随時												
		灌水	1	式	随時												
		枯損木等の処理	1	式	随時												
		緊急対応	1	式	随時												
その他		カラスの巣除去	1	式	随時												
草花管理	花壇草花	植付け	797	m		2回/年											
		地寄せ	797	m		2回/年											
		灌水	797	m		随時											
		除草	797	m		随時											
		花がら摘み、摘心	797	m		随時											
施設管理 一般施設 (北エリア)	園路広場	日常点検	8,044	m		362日/年											
		定期点検	8,044	m		4回/年									四半期毎		
		臨時処置	蜂の巣駆除	8,044	m		随時										
			不陸整正	2,000	m		随時										
	遊戯施設	日常点検	6	基		362日/年											
		定期点検	通常点検	6	基		3回/年									四半期毎	
			詳細点検	6	基		1回/年										
		精密点検・分解	2	基		1回/年											
	給水施設	定期整備	1	式		随時											
		日常点検	1	式		随時											
		定期点検	1	式		4回/年									四半期毎		
		樹清掃	1	式		1回/年											
排水施設	清掃(上水)	1	式		随時												
	日常点検	1	式		随時												
	定期点検	1	式		4回/年									四半期毎			
	管・樹清掃	1	式		1~3回/年												
1		式		1回/年													

管理項目		規模	単位	年回数	作業時期												備考	
					4月	5月	6月	7月	8月	9月	10月	11月	12月	1月	2月	3月		
施設管理 一般施設 (北エリア)	工作物	日常点検	1	式	随時													
		定期点検	1	式	4回/年													四半期毎
		肉厚点検	1	基	1回/年													
	電気・ 機械設備	負荷設備	1	式	1回/年													
		園内照明 設備	日常点検	1	式	随時												
			定期点検	1	式	1回/年												
			巡視点検	1	式	1回/年												
		放送設備	1	式	1回/年													
	映像設備	1	式	1回/年														
	修理等	タッチアップ、補修、部品交換等	1	式	随時													
ランプ交換等		1	式	随時														
緊急処置	緊急点検、清掃、補修、修繕等	1	式	随時														
施設管理 建物管理 わんぱく広場便所 (北エリア)	わんぱく広場便所	日常点検	1	棟	362回/年													
		定期点検	1	棟	4回/年												四半期毎	
		清掃	16	m	362回/年													
		窓清掃	1	式	1回/月													
	電気・機械設備	照明設備等	1	式	随時													
		負荷設備	1	式	1回/年													
	修理等	タッチアップ、補修、部品交換等	1	式	随時													
		ランプ交換等	1	式	随時													
	緊急処置	緊急点検、清掃、補修、修繕等	1	式	随時													
	施設管理 有料施設管理 テニスコート (北エリア)	テニスコート	日常点検	4	面	353回/年												
定期点検			4	面	4回/年												四半期毎	
日常整備			清掃等	4	面	1回/日												
			ライン出し	4	面	随時												
			ブラシかけ	4	面	随時												
定期整備		4	面	2~3回/月														
緊急処置		1	式	随時														
施設管理 建物管理 第三レストハウス (北エリア)	第三レストハウス	日常点検	1	棟	353回/年													
		定期点検	1	棟	3回/年													
		簡易点検	308	m	1回/年													
		日常清掃	床清掃等	165	m	22回/年												
				30	m	353回/年												
		窓清掃	1	式	22回/年													
		便所清掃	94	m	353回/年													
	電気・機械設備	照明設備	1	式	随時													
		負荷設備	1	式	1回/年													
		放送設備	1	式	1回/年													
		消防設備	機能点検	1	式	2回/年												
			総合点検	1	式	1回/年												
		空調設備	点検清掃	1	式	1回/年												
			シーズンイン点検	1	式	2回/年												
		昇降機設備	1	式	1回/月													
	料金徴収施設	保守点検	1	式	1回/年													
		定期点検	1	式	1回/年													
修理等	タッチアップ、補修、部品交換等	1	式	随時														
	ランプ交換等	1	式	随時														
緊急処置	緊急点検、清掃、補修、修繕等	1	式	随時														
施設管理 有料施設管理 馬場 (北エリア)	馬場	点検	日常点検	3,650	m	359日/年												
			定期点検	1	式	4回/年											四半期毎	
		通常整備	機械整地	1	式	随時												
			蹄跡ならし	1	式	随時												
			砂入れ等	1	式	随時												
	散水	1	式	随時														
	修理等	タッチアップ、補修、部品交換等	1	式	随時													
緊急処置	緊急点検、清掃、補修、修繕等	1	式	随時														
施設管理 有料施設管理 事務所・つなぎ場・ 厩舎 (北エリア)	事務所・つなぎ場・ 厩舎	点検	日常点検	3	棟	359日/年												
			定期点検	3	棟	3回/年												
			簡易点検	100.8	m	1回/年												
		清掃	日常清掃	1	式	随時												
			施設清掃	1	式	随時												
	便所管理	便所点検	1	式	随時													
		便所清掃	1	式	随時													
	電気・機械設備	園内照明設備	日常点検	1	式	随時												
			定期点検	1	式	1回/年												
			巡視点検	1	式	1回/年												
		消防設備	機能点検	1	式	2回/年												
			総合点検	1	式	1回/年												
空調設備	1	式	2回/年															
修理等	タッチアップ、補修、部品交換等	1	式	随時														
	ランプ交換等	1	式	随時														
緊急処置	緊急点検、清掃、補修、修繕等	1	式	随時														

管理項目					作業時期												備考
		規模	単位	年回数	4月	5月	6月	7月	8月	9月	10月	11月	12月	1月	2月	3月	
基本管理 (南エリア)	巡視	日常巡視	1	式	362日/年												
		定期巡視	1	式	随時												
		臨時巡視	1	式	随時												
	清掃	日常清掃	清掃	1	式	362日/年											
			処分		1	式	随時										
					1	式	随時										
					1	式	随時										
		臨時清掃	1	式	随時												
	除草	つる植物駆除	710	m ²	2回/年												
	草刈	機械草刈 肩掛式(通常)		24,354	m ²	2回/年											
			4,036	m ²	2~3回/年												
			7,350	m ²	3回/年												
			1,360	m ²	随時												
			3,249	m ²	2回/年												
	731	m ²	1回/年														
植物管理 高木管理 (南エリア)	植栽林管理	剪定	23,870	m ²	1回/1~2年												
		病虫害防除	剪除・焼却	1	式	随時											
			薬剤注入	1	式	随時											
			臨時処置	1	式	随時											
		間伐・移植	1	式	随時												
		枯損木等の処理	1	式	随時												
		緊急対応	1	式	随時												
		施肥	1	式	随時												
		保護型	17,140	m ²	随時												
		樹林地管理				下枝あげ(枝うち)	1	式	随時								
	高木管理	整枝剪定	15,676	m ²	1回/1~2年												
		病虫害防除	剪除・焼却	1	式	随時											
			薬剤注入	1	式	随時											
			臨時処置	1	式	随時											
		点検	1	式	4回/年											四半期毎	
		施肥	1	式	随時												
		臨時処置	支柱交換	1	式	随時											
			植え付け	1	式	随時											
			灌水	1	式	随時											
			枯損木等の処理	1	式	随時											
シラカン (生垣)	緊急対応	1	式	随時													
	高垣剪定	1	式	2回/年													
	支障枝の撤去	1	式	随時													
その他	実生の除去	1	式	随時													
	カラスの巣除去	1	式	随時													
特殊樹木管理	ウメ	夏季剪定	8	本	1回/年												
		冬季剪定	8	本	1回/年												
		施肥	8	本	随時												
		病虫害防除	8	本	随時												
	更新	1	式	随時													
	マツ	みどりつみ	8	本	1回/年												
もみあげ		8	本	1回/年													
植物管理 中低木管理 (南エリア)	中低木管理	刈込	20,227	m ²	1~2回/年												
		病虫害防除	剪除・焼却	1	式	随時											
			薬剤注入	1	式	随時											
			臨時処置	1	式	随時											
		ツル除去	1	式	随時												
	施肥	1	式	随時													
	臨時処置	植え付け	1	式	随時												
		灌水	1	式	随時												
		枯損木等の処理	1	式	随時												
		緊急対応	1	式	随時												
ツル除去		1	式	随時													
草花管理	花壇草花	植付け	406	m ²	2回/年												
		地寄せ	406	m ²	2回/年												
		灌水	406	m ²	随時												
		除草	406	m ²	随時												
		花がら摘み、摘心	406	m ²	随時												
施設管理 一般施設 (南エリア)	園路広場	日常点検	12,017	m ²	362日/年												
		定期点検	12,017	m ²	4回/年										四半期毎		
		臨時処置	12,017	m ²	随時												
	自由広場	日常点検	2,500	m ²	362日/年												
		定期点検	2,500	m ²	4回/年										四半期毎		
		日常整備	2,500	m ²	随時												
定期整備	2,500	m ²	随時														

管理項目			規模			作業時期												備考		
						4月	5月	6月	7月	8月	9月	10月	11月	12月	1月	2月	3月			
施設管理 一般施設 (南エリア)	遊戯施設	日常点検	21	基	362日/年															
		定期点検	通常点検	21	基	3回/年														四半期毎
			詳細点検	21	基	1回/年														
			精密点検	1	基	1回/年														
	定期整備	不陸整正・転圧	1	式	随時															
	給水施設	日常点検	1	式	随時															
		定期点検	1	式	4回/年														四半期毎	
		樹清掃	1	式	1回/年															
	排水施設	日常点検	1	式	随時															
		定期点検	1	式	4回/年														四半期毎	
		管・樹清掃		1	式	1~3回/年														
				1	式	1回/年														
	工作物	日常点検	1	式	随時															
		定期点検	1	式	4回/年														四半期毎	
	電気・ 機械設備	高圧受変電 設備	月例点検	1	式	1回/月														
			年次点検	1	式	1回/年														
		負荷設備	定期点検	1	式	1回/年														
			日常点検	1	式	随時														
		園内照明 設備	定期点検	1	式	1回/年														
			巡視点検	1	式	1回/年														
		放送設備	点検・清掃	1	式	1回/年														
			映像設備	点検・清掃	1	式	1回/年													
		井戸設備	測定報告	1	式	1回/月														
			修理	ランプ交換等	1	式	随時													
		緊急処置	部品交換等	1	式	随時														
			緊急点検、補修、修繕等	1	式	随時														
		受水槽	水質検査	1	式	2回/年														
			点検・清掃	1	式	1回/年														
	ポンプ	点検	1	式	1回/年															
		定期点検	1	式	4回/年														四半期毎	
池・流れ 流れ	池床清掃	640	m	随時																
	臨時処置	ゴミ拾い	1	式	随時															
オリフィス点検・清掃		1	式	随時																
		1	式	随時																
タッチアップ、補修、部品交換等		1	式	随時																
		1	式	随時																
緊急点検、清掃、補修、修繕等		1	式	随時																
		1	式	随時																
施設塗装		1	式	随時																
		1	式	随時																
施設管理 有料施設管理 テニスコート (南エリア)	テニスコート	日常点検	14	面	353回/年															
		定期点検	14	面	4回/年													四半期毎		
		日常整備	清掃等	14	面	1回/日														
			ライン出し ブラシかけ	14	面	随時														
		定期整備	14	面	2~3回/月															
緊急処置		1	式	随時																
施設管理 建物管理 第二レストハウス (南エリア)	第二レストハウス棟	日常点検	1	棟	353回/年															
		定期点検	1	棟	3回/年															
		簡易点検	372	m	1回/年															
		日常清掃	床清掃等	220	m	22回/年														
				90	m	353回/年														
		窓清掃	1	式	22回/年															
	便所清掃	40	m	353回/年																
	電気・機械設備	照明設備	日常点検	1	式	随時														
			定期点検	1	式	1回/年														
		負荷設備	定期点検	1	式	1回/年														
			放送設備	定期点検	1	式	1回/年													
		消防設備	機能点検	1	式	2回/年														
			総合点検	1	式	1回/年														
	空調設備	点検清掃	1	式	1回/年															
シーズンイン点検		1	式	2回/年																
料金徴収施設	日常点検	1	式	随時																
		1	式	随時																
タッチアップ、補修、部品交換等		1	式	随時																
		1	式	随時																
緊急点検、清掃、補修、修繕等		1	式	随時																
		1	式	随時																
施設管理 建物管理 球技場北便所 (南エリア)	球技場北便所	日常点検	1	棟	362回/年															
		定期点検	1	棟	4回/年													四半期毎		
		清掃	16	m	362回/年															
	窓清掃		1	式	1回/月															
			1	式	1回/月															
	照明設備等	日常点検	1	式	随時															
負荷設備		定期点検	1	式	1回/年															
タッチアップ、補修、部品交換等		1	式	随時																
		1	式	随時																
緊急点検、清掃、補修、修繕等		1	式	随時																
		1	式	随時																

管理項目		規模	単位	年回数	作業時期												備考	
					4月	5月	6月	7月	8月	9月	10月	11月	12月	1月	2月	3月		
施設管理 建物管理 桜山便所 (南エリア)	桜山便所	日常点検	1	棟	362回/年													
		定期点検	1	棟	4回/年													四半期毎
		清掃	16	m	362回/年													
	電気・機械設備	照明設備等	1	式	随時													
		負荷設備	1	式	1回/年													
	修理等	タッチアップ、補修、部品交換等	1	式	随時													
ランプ交換等		1	式	随時														
緊急処置	緊急点検、清掃、補修、修繕等	1	式	随時														
施設管理 有料施設管理 陸上競技場、補助 陸上競技場 (南エリア)	陸上競技場、補助陸 上競技場	巡視点検	1	式	353回/年													
		定期点検	1	式	4回/年												四半期毎	
		日常整備	芝刈・除草	10,100	m	1-5回/年												
			散水	1	式	随時												
			ライン引き・穴埋め	1	式	随時												
		バーチカルカット	7,000	m ²	2回/年													
		バーチドレン	7,000	m ²	1-3回/年													
		コアリング	7,000	m ²	3回/年													
		スライパー	7,000	m ²	6-8回/年													
		目砂	7,000	m ²	1回/年													
	芝生管理	ブラシ掛け	7,000	m ²	2回/年													
		施肥	7,000	m ²	随時													
		薬剤散布	7,000	m ²	随時													
		土壌改良剤	7,000	m ²	随時													
		養生シート敷設	10,100	m ²	随時													
		根長調査	10,100	m ²	1回/月													
硬度調査	10,100	m ²	2回/月															
臨時処置	緊急点検、清掃等	1	式	随時														
施設管理 建物管理 陸上競技場スタン ド (南エリア)	陸上競技場スタンド	日常点検	1	棟	362回/年													
		定期点検	1	棟	3回/年													
		簡易点検	4,642	m ²	1回/年													
		床等清掃	310	m ²	8回/年													
			229	m ²														
			113	m ²														
		便所清掃	28	m	51回/年													
	窓清掃	1	式	4回/年														
	スタンド清掃	床清掃	2,950	m	1回/年													
	休憩棟 写真判定室	日常点検	2	棟	362回/年													
		定期点検	2	棟	4回/年												四半期毎	
		床等清掃	125	m	1回/月													
	電気・機械設備	高圧受変電設備	月例点検	1	式	1回/月												
			年次点検	1	式	1回/年												
負荷設備		定期点検	1	式	1回/年													
		機能点検	1	式	2回/年													
消防設備		総合点検	1	式	1回/年													
		点検清掃	1	式	1回/年													
電光表示装置設備		定期点検清掃	1	式	1回/年													
		点検清掃	1	式	1回/年													
空調設備		シーズンイン点検	1	式	2回/年													
		年次(定期)点検	1	式	1回/年													
シャッター設備	日常点検	1	式	随時														
	定期点検	1	式	1回/年														
照明設備等	巡視点検	1	式	1回/年														
	巡視点検	1	式	1回/年														
施設管理 建物管理 第一レストハウス 棟及び陸上競技場 便所 (南エリア)	第一レストハウス棟	日常点検	1	棟	362回/年													
		定期点検	1	棟	3回/年													
		簡易点検	1,348	m ²	1回/年													
		事務室等	室内清掃	650	m	22回/年												
			便所清掃	24	m ²	1回/週												
			窓清掃	1	式	22回/年												
		便所管理	便所清掃	65	m ²	362回/年												
	更衣室	室内清掃	390	m ²	随時													
		窓清掃	1	式	随時													
	陸上競技場便所	点検	日常点検	4	棟	362回/年												
			定期点検	4	棟	4回/年												
		陸上競技場便所 a・ b・c	便所清掃	89	m ²	51回/年												
			窓清掃	1	式	随時												
平沼記念像前便所 d		便所清掃	60	m ²	362回/年													

管理項目		規模	単位	年回数	作業時期												備考	
					4月	5月	6月	7月	8月	9月	10月	11月	12月	1月	2月	3月		
施設管理 建物管理 第一レストハウス 棟及び陸上競技場 便所 (南エリア)	電気・機械設備	消防設備	機能点検	1	式	2回/年												
			総合点検	1	式	1回/年												
		放送設備	清掃点検	1	式	1回/年												
		空調設備	点検清掃	1	式	1回/年												
			シーズンイン点検	1	式	2回/年												
		給湯設備	定期点検	1	式	1回/年												
		照明設備等	日常点検	1	式	随時												
		負荷設備	定期点検	1	式	1回/年												
	修理等	タッチアップ、補修、部品交換等	1	式	随時													
		ランプ交換等	1	式	随時													
緊急処置	緊急点検、清掃、補修、修繕等	1	式	随時														
施設管理 有料施設管理 球技場 (南エリア)	球技場	巡視点検		1	式	362日/年												
		定期点検		1	式	4回/年												
		日常整備	芝刈・除草	9,000	m		1~5回/年											
			散水	1	式		随時											
			目付け・ライン引き等	1	式		随時											
			穴埋め・補修等	1	式		随時											
		サッチング	9,000	m		3回/年												
		バーチカルカット	9,000	m		3回/年												
		バーチドレン	9,000	m		4回/年												
		コアリング	9,000	m		2-3回/年												
	スノーパー	9,000	m		6回/年													
	目砂	9,000	m		2回/年													
	ブラシ掛け	9,000	m		1-2回/年													
	播種(ベレニアルライグラス)	9,000	m		1-2回/年													
	施肥	9,000	m		随時													
	薬剤散布	9,000	m		随時													
	養生シート敷設	9,000	m		随時													
	根長調査	9,000	m		1回/月													
	硬度調査	9,000	m		2回/月													
	葉身分析調査	1	式		4回/年													
土壌調査	1	式		4回/年														
臨時処置	緊急点検、清掃等	1	式	随時														
施設管理 建物管理 球技場スタンド (南エリア)	スタンド	日常点検		2	棟	362回/年												
		定期点検		2	棟	3回/年												
		簡易点検		11,678	m	1回/年												
		諸室清掃	廊下・部屋	997	m		24回/年											
			貴賓室・トレーニング室	300	m													
			シャワー室	46	m													
		便所清掃		637	m		60回/年											
		窓清掃	窓清掃	1	式	6回/年												
		スタンド清掃	ベンチ清掃	5,532	席		2回/年(9・3月)											
				9,514	席													
	床清掃		6,917	m														
	ユニット便所	通常点検		1	棟	2回/週												
		定期点検		1	棟	4回/年												
		清掃		42	m	60回/年												
	電気・機械設備	高圧受変電設備	月例点検		1	式	1回/月											
年次点検				1	式	1回/年												
自家用発電設備			定期点検	1	基	2回/年												
負荷設備			定期点検	1	式	1回/年												
大型映像装置			定期点検清掃	1	式	1回/年												
放送設備			点検清掃	1	式	1回/年												
映像設備		清掃点検	1	式	1回/年													
		消防設備	機能点検	1	式	2回/年												
			総合点検	1	式	1回/年												
		空調設備	点検清掃	1	式	1回/年												
			シーズンイン点検	1	式	2回/年												
		給湯設備	定期点検	1	式	1回/年												
修理等	照明設備等	日常点検	1	式	随時													
	タッチアップ、補修、部品交換等	1	式	随時														
	ランプ交換等	1	式	随時														
	緊急処置	緊急点検、清掃、補修、修繕等	1	式	随時													
	遊歩道周辺便所	日常点検		1	棟	362回/年												
		定期点検		1	棟	4回/年												
清掃			3	m	362回/年													
電気・機械設備		照明設備等	日常点検	1	式	随時												
	負荷設備	定期点検	1	式	1回/年													
	タッチアップ、補修、部品交換等	1	式	随時														
	ランプ交換等	1	式	随時														
緊急処置	緊急点検、清掃、補修、修繕等	1	式	随時														

野球場エリア(令和10年以降開園予定)

管理範囲



基本管理(野球場エリア)

管理項目		管理水準				備考	
		対象	規模	単位	年回数		
巡視 ←---	日常巡視	園内・園内主要施設	1	式	362日/年	※1	
	定期巡視		1	式	随時		
	臨時巡視		1	式	随時	台風時・花見等	
清掃 ■	日常清掃	清掃	1	式	362日/年	対象エリア内全域※1	
		処分	一般廃棄物	1	式	随時	
			産業廃棄物(ペットボトル・缶等)	1	式	随時	
			産業廃棄物(その他)	1	式	随時	
	臨時処置	台風・不法投棄等のゴミの臨時処理	1	式	随時	※2	
臨時清掃	イベント時等の清掃	1	式	随時			
草刈 ■	機械草刈 肩掛式(通常)	野球場、駐車場周辺	3,325	m ²	3回/年		
		西側法面	3,055	m ²	2回/年		

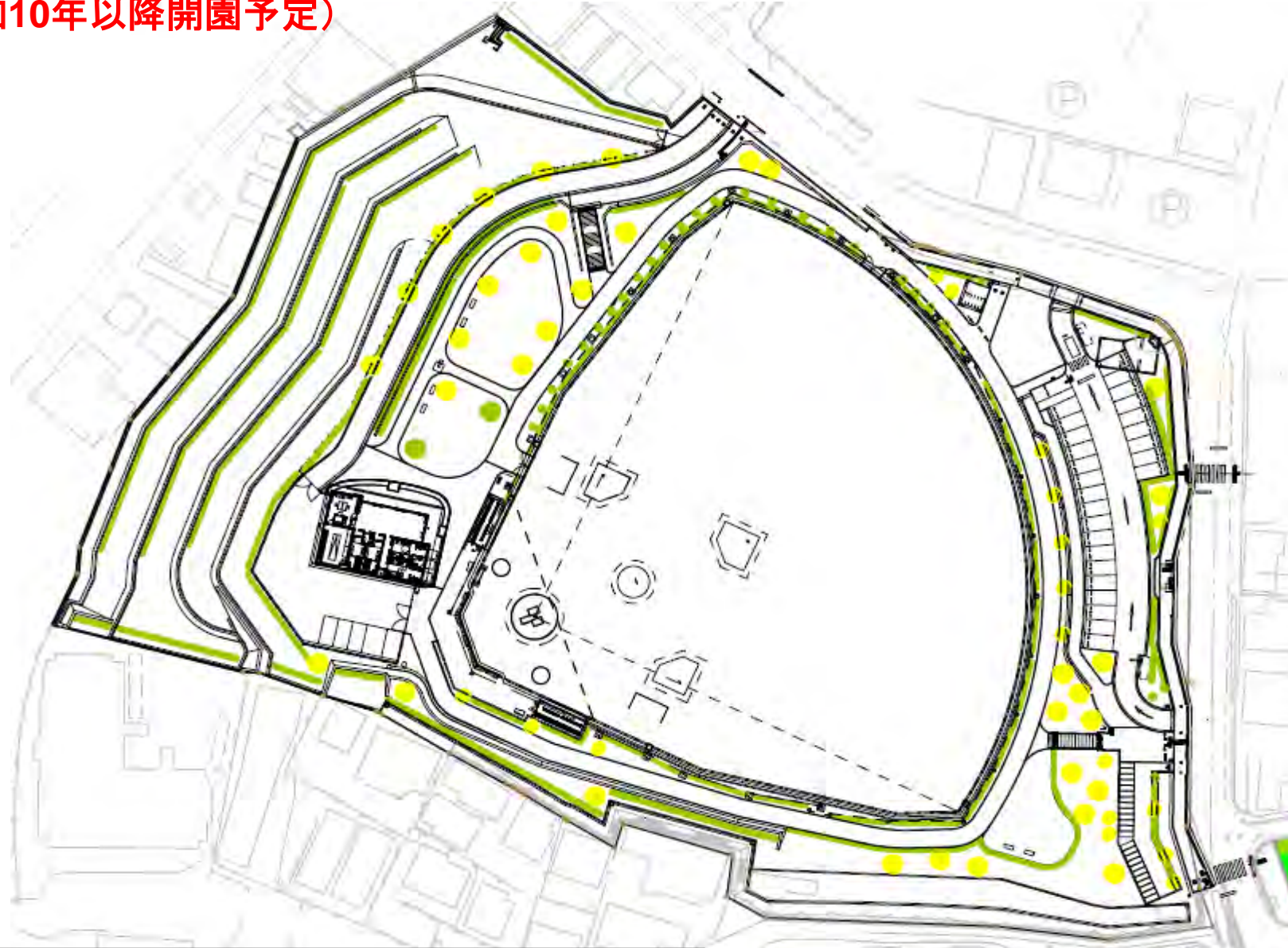
※1: 12月29、30日、1月1日を除く毎日の巡視時等

※2: テニスコート南側外周部、入口付近の落葉等

注: 上記清掃区域以外の対象エリアにおいても、ゴミ拾い等は行うものとし、処分はゴミの種類に応じ、清掃作業と同様とする。

※現時点で想定している管理内容です。今後変更の可能性があります。

野球場エリア(令和10年以降開園予定)



植物管理 高木管理(野球場エリア)

管理項目	管理水準				備考
	対象	規模	単位	回数	
整枝剪定	必要な樹木に限る	410	m	1回/1~2年	
病虫害防除	剪除・焼却	アミノ・チャドクガ・テングス等	1	式	随時
	薬剤注入	アミノ・チャドクガ・桜毛虫・マツクイムシ等	1	式	随時
	臨時処置	巡視等による発見により行う剪除等	1	式	随時
点検	枯損木・危険木・枯れ枝・越境枝等	敷地境界部、園路際、広場の中などを重点的に実施する	1	式	4回/年
施肥		植栽後3~5年まで、もしくはやせ土地の樹木	1	式	随時
臨時処置	支柱交換		1	式	随時
	植え付け		1	式	随時
	灌水		1	式	随時
	枯損木等の処理	※1	1	式	随時
	緊急対応	※2	1	式	随時
その他	カラスの巣除去	公園利用者等に危害を及ぼす恐れのある場合に実施する	1	式	随時

※1: 枯損木・危険木・枯れ枝・越境枝等

※2: 台風災害時の民家や交通上支障となる樹木の処理

植物管理 中低木管理(野球場エリア)

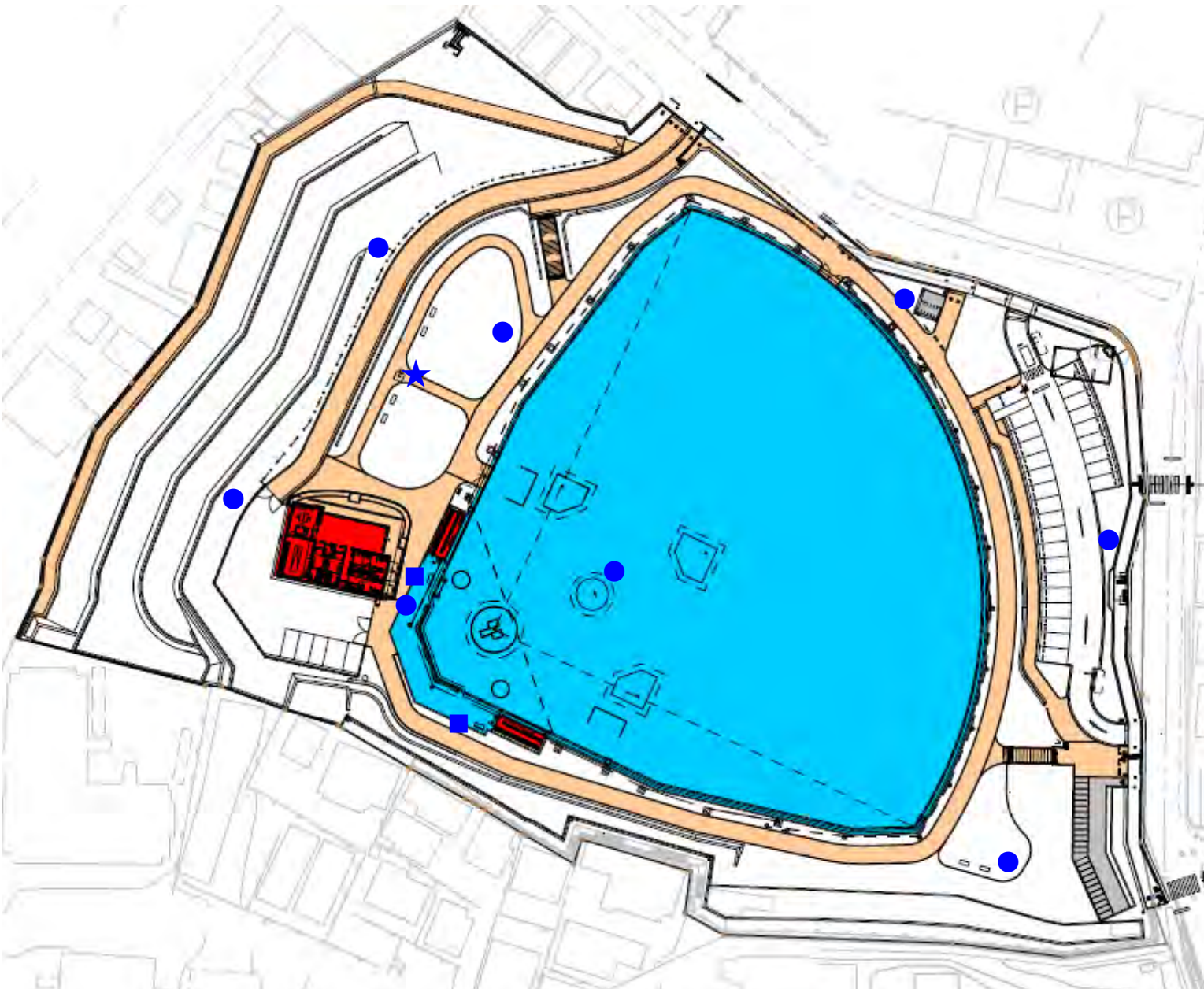
管理項目	管理水準				備考
	対象	規模	単位	回数	
刈込		758	m	1~2回/年	※1
病虫害防除	剪除・焼却	アミノ・チャドクガ・テングス等	1	式	随時
	薬剤注入	アミノ・チャドクガ・桜毛虫・マツクイムシ等	1	式	随時
	臨時処置	巡視等による発見により行う剪除等	1	式	随時
施肥		植栽後3~5年まで、もしくはやせ土地の樹木	1	式	随時
臨時処置	植え付け		1	式	随時
	灌水	夏場の異常渇水時、新植樹の活着期間に行う	1	式	随時
	枯損木等の処理	枯枝、ヤゴ等除去	1	式	随時
	緊急対応	※2	1	式	随時

※1: 生垣(シラカシ等)の刈り込みを含む

※2: 台風災害時の民家や交通上支障となる樹木の処理

※現時点で想定している管理内容です。今後変更の可能性があります。

野球場エリア(令和10年以降開園予定)



施設管理 一般施設(野球場エリア)

管理項目	管理水準				備考	
	対象	規模	単位	回数		
園路広場	日常点検	園路(階段含む)・広場等	3,022	m ²	362日/年 ※1	
	定期点検		3,022	m ²	4回/年 ※2	
	臨時処置		3,022	m ²	随時	
給水施設	日常点検	水飲み・洗い場・散水栓等	1	式	随時 巡視時等	
	定期点検	★ ■ ●	1	式	4回/年 ※2	
	樹清掃	水飲み・洗い場	1	式	1回/年	
	清掃	足洗い場等	1	式	随時 ※3	
排水施設	日常点検	側溝・樹類	1	式	随時 巡視時等	
	定期点検	側溝・樹類	1	式	4回/年 ※2	
	管・樹清掃	L型側溝・U字溝	1	式	1~3回/年 ※4	
		樹類	1	式	1回/年 ※4	
工作物	日常点検	※5	1	式	随時 巡視時等	
	定期点検	※5	1	式	4回/年 ※2	
電気・機械設備	負荷設備	分電盤・制御盤等	1	式	1回/年 法定点検	
	園内照明設備	日常点検	園内灯・分電盤・夜間照明灯等	1	式	随時 巡視時等
		定期点検	園内灯・分電盤・夜間照明灯等	1	式	1回/年 ※2
	放送設備	点検・清掃	屋外スピーカー等	1	式	1回/年
	時計設備	点検・清掃		1	式	1回/年
修理等	タッチアップ・補修・部品交換等	各種施設・設備等	1	式	随時	
	ランプ交換等	照明等	1	式	随時	
臨時処置	緊急点検・清掃・補修・修繕等	各種施設・設備等	1	式	随時 台風時等	
施設塗装		手摺り・柵・遊具等	1	式	随時	

※1: 12月29、30日、1月1日を除く毎日の巡視時等

※2: 横浜市公園施設点検マニュアルにしたがって点検する

※3: 給水施設の足洗い場の清掃は、付属樹類を含む。

※4: [排水施設]梅雨前の点検、清掃落葉時の降雨後の清掃

※5: 園路広場を除く案内板・ベンチ・柵・手すり・車止め等の工作物

施設管理 建物管理 レストハウス(野球場エリア)

管理項目	管理水準				備考	
	対象	規模	単位	回数		
レストハウス	日常点検		1	棟	353回/年 ※1	
	定期点検		1	棟	3回/年	
	簡易点検	レストハウス1棟	278	m ²	1回/年	
	日常清掃	床清掃等	休憩室、エントランス、ポーチ、ベランダ等	140	m ²	22回/年 ※2
		更衣室(シャワー室共)		28	m ²	353回/年 ※1
	窓清掃		窓ガラス、窓枠サッシ等	1	式	22回/年 ※2
便所清掃		窓、床面、便器等	41	m ²	353回/年 ※1	
電気・機械設備	照明設備	日常点検	照明等	1	式	随時
	負荷設備	定期点検	分電盤・制御盤	1	式	1回/年 ※3
	放送設備	定期点検	アンプ・スピーカー	1	式	1回/年 ※3
	消防設備	機能点検		1	式	2回/年 法定点検 ※4
		総合点検		1	式	1回/年
	空調設備	点検清掃		1	式	1回/年
	料金徴収施設	日常点検	コインロッカー	1	式	随時
コインシャワー			1	式	随時	
修理等	タッチアップ・補修・部品交換等	各種施設・設備等	1	式	随時	
	ランプ交換等	照明等	1	式	随時	
緊急処置	緊急点検・清掃・補修・修繕等		1	式	随時 台風時等	

※1: 第3月曜日(祝日の場合は翌日)を除く毎日の巡視時等

※2: 5-12月・2-3月は2回/月、1月・4月は、1回/月

※3: 外観点検・絶縁抵抗測定・動作確認等

※4: 消防法、同施行令、同施行細則に基づく保守点検

施設管理 有料施設管理 野球場(野球場エリア)

管理項目	管理水準				備考
	対象	規模	単位	回数	
野球場	日常点検	ライン引き・コウガイ掛け	1	式	1回/日
		散水	1	式	適宜
	定期整備	清掃	7,470	m ²	1回/日
		不陸整正・転圧	1	式	随時
		人工芝管理	6,846	m ²	随時
	定期点検	付帯施設の点検補修	1	式	随時
通常点検		天蓋ネット	1	式	1回/月
臨時処置	詳細点検	天蓋ネット	1	式	1回/年
	台風前後の排水点検・清掃・ネット補修等		1	式	随時
ダッグアウト保守点検		2	箇所	随時	

※現時点で想定している管理内容です。今後変更の可能性があります。