

令和8年6月1日 一部訂正

# 維持管理基本水準書

〈根岸森林公園〉

令和8年3月

横浜市みどり環境局

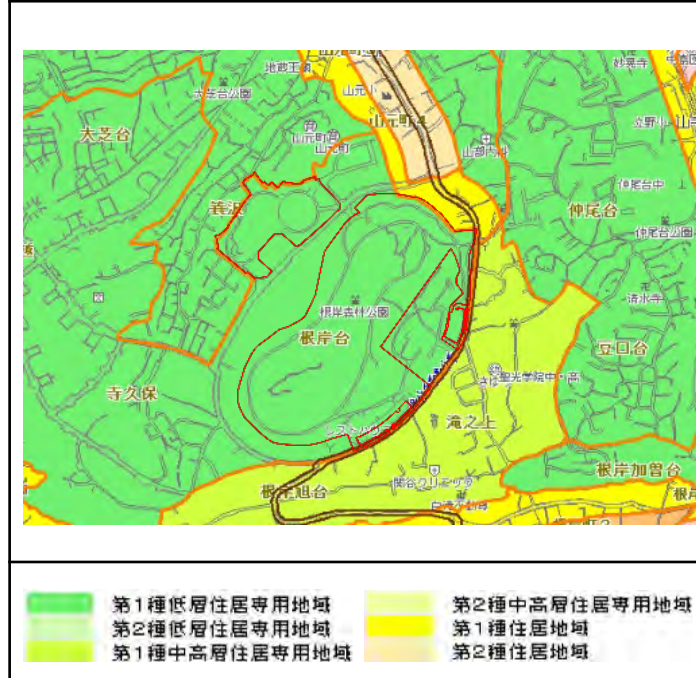
# 根岸森林公園

## 維持管理対象公園の現況把握

### ■周辺の状況



### ■都市計画図



### ■基礎データ

規模	193,102㎡(管理区域:184,059㎡)
種別	総合公園
公開年月日	1977(昭和52)年9月24日
住所	横浜市中区根岸台
連絡先	みどり環境局 南部公園緑地事務所 都心部公園担当 TEL:045-671-3648 FAX:045-550-3917
主要施設	散策路、草地広場、桜山、梅林、自由広場、遊具広場、蓑沢広場、駐車場(管理許可施設)、旧一等馬見所、レストハウス、便所、四阿、公園詰め所等
その他	根岸風致地区、広域避難場所、広域応援活動拠点及びヘリコプター搬送拠点に指定

### ■現況写真



### ■公園の沿革

本公園の用地は日本最初の洋式競馬場であり、昭和4年に新設されたスタンドと共に東洋一を誇っていましたが、戦時下の昭和18年に閉場となり海軍の資材置場や畑に、戦後は進駐軍の接收により、ゴルフ場住宅地として使用されていました。  
昭和44年一部接收の解除により用地を大蔵省から借り受け、48年から51年にかけて、入口広場、池、芝生広場、桜山等諸設備を整備の上、52年総合公園として公開しました。昭和62年スタンド区域の用地取得と接收地の共同使用により拡張整備し平成4年6月に公開しました。隣接して日本競馬会の根岸馬事記念公苑があります。

### ■利用者数の動向(季節や平休日の違いによる増減)

- ・ 休日集中型の利用傾向にある。
- ・ 桜・梅の見頃の花見時期は、特に利用が集中する。
- ・ 日常的にも、付近の幼稚園等の遠足の場として利用されている。
- ・ 撮影の利用がある。
- ・ 遠足等の利用が多い。(複数学校の同時利用も多い)
- ・ マラソン・ウォーキングの利用が多い。

### ■市民活動の有無とその内容(愛護会等)

- ・ 蓑沢広場は公園愛護会により管理を行っている。
- ・ 桜山の活動で桜山の管理を行っている。

### ■年間の有料施設利用者数

駐車場利用者台数 (※駐車場は管理許可施設)	
令和4年度	129,790台
令和5年度	124,105台
令和6年度	136,546台

### ■利用者からの要望等

- ・ 一等馬見所の中に入りたい。
- ・ 犬のマナー(ノーリード等)
- ・ 日米共同利用区域
- ・ レストハウスの活用
- ・ 馬の博物館との連携
- ・ マラソン等の部活動利用者と一般利用者とのトラブル。
- ・ 駐車料金について

# 根岸森林公園

## 管理の考え方と留意点

### ■公園の特性と管理の基本的な考え方

#### ●公園の特性

- 根岸競馬場の跡地を利用してつくられた洋風の公園で、隣接して馬事苑(馬の博物館)がある。
- 草地広場を基調として、和風の樹木を取り入れた明るい広がりのある景観づくりと、広場を利用した多様なレクリエーションの場とすることが意図され春・秋には遠足利用が多い。
- 遊器具やスポーツ施設ではなく、広がりのある草地、桜・梅などの花木林、独立木などの自然風の景観を楽しみながらの散歩、ジョギング、ピクニック、お花見などができ、大きな特徴となっている。
- 公園北西には、円形の芝生広場(自由広場)や、複合遊具が設置された遊具広場が整備され、旧一等馬見所の建築物が保存されている。

#### ○管理の基本的な考え方

- 閑静な住宅地に隣接し、地域環境、地区のイメージ向上に資する緑地であり、外周の緑は量感のある林として維持、育成していく。
- 市街地の中心にあって、貴重な“緑”の空間であり、広がりをもった良好な草地空間の維持に、重点をおいた管理を行う。
- 園内の林、池、草地が本公園の主たる要素であり、来園者の多様な利用に対応しうよう、安全・快適性の確保はもちろんのこと、美しい風景の維持、特に清掃、草地の被覆、池水面のゴミ除去などに留意した管理を行う。
- 休日集中型の利用傾向にあり、休日前後の清掃を中心に管理を行うと同時に、利用集中時の巡視を行い、利用の多少に柔軟に対応した管理を進める。特に、花見の最盛期には草地広場やトイレの清掃、トイレトペーパーの補充を重点的に行う。
- サクラの病気等の確認や計画的な管理、補植等を行い、サクラの名所として存続させる。



### ■ゾーンの特性、管理の目標

#### A

草地広場

- 緑の中の広々とした草地景観は、本公園を特徴づける空間であり、お花見広場や多様なレクリエーションの場として、市民に広く親しまれている。
- 利用のされ方、地形条件に留意し、常に芝・草等により被覆されているよう、補植・養生を行う。
- 草刈り、清掃等に重点を置いて、管理を行う

#### B

疎林区

- 梅林: 広々とした芝生広場に、約70種300本の梅が植えられていて、園路を散策しながら梅を鑑賞できる。
- 洋風の景観の中で、里山の景観を生かした林として管理する。品種違いによる花色等の変化も楽しめるよう、病虫害・着花などに留意した管理を行う。
- 桜林: 小高い丘一面に約350本の桜が植えられ、花見時期は丘一面に桜が開花し、特徴的な景観を表す。お花見の名所として市民に親しまれている。
- 草地の広がりには調和するスケール感のある林として育成するものとし、一本一本を大きく育てていくが、成長とともに枝抜き、間引きを行いつつ、更新も視野に入れて管理を行う。
- その他: 梅、桜の他にも、多様な樹種による樹林が形成されている。林内の散策利用やどんぐり拾い等、樹木にふれあう貴重な林である。
- 林内での散策利用ができる疎林として管理するものとし、草刈り作業の他、一本一本が自然の樹形で大きく、美しい林となるよう、間引き、枝抜き等の管理を行う。

#### C

池

- スギ林を背景として、草地広場や疎林に面する、自然な水辺環境を形成している。
- 草地と一体・連続となった自然の池としての景観づくりに留意し、清掃等管理、護岸の点検・補修を行い、美しい水辺景観を維持する。

#### D

エントランス区

- 公園の入り口として、駐車場、レストハウス、低木刈り込み、バラ花壇、一年生花壇等により、来園者を向入れる地区。
- 公園の出入り口として美観の維持に努め、清掃、草花管理、刈り込み等の作業を集約的に行う。

#### E

外圍樹林

- 公園外周部の常緑樹を主体とする樹林で、緩衝樹林として機能している。
- 常緑樹を中心に、公園の内外からの眺めや、緩衝的な役割を持つ林として、越境枝に注意しながら樹林の維持・育成を図る

#### F

自由広場

- 一等馬見所及びその周辺広場。富士山を望む、眺望の良い広場。3on3コートが2面ある。
- 一等馬見所の前庭の役割として、開かれた空間を確保する。

#### G

遊具広場

- ターザンロープや複合遊具等、斜面地を利用した、幼児から児童まで楽しめる遊び場。
- 遊びに支障が無いよう樹木管理を行う。
- 遊器具の安全確認等、安全な遊び場を維持する。

#### H

糞沢広場

- 住宅地に隣接する街区公園的機能の広場。
- 公園愛護会に管理を協力してもらいながら、そのサポートを行う。

#### I

管理ヤードエリア

- 作業ヤード及び資材置場等の拠点
- 安全管理に留意して、一般者の立入りを規制する。
- 公園の美観を損なわないよう、整理整頓、清掃する。

#### J

- 一等馬見場について
- 馬見場については、保存活用に向けた耐震工事が令和11年度まで想定されており、耐震工事完了後は管理運営等ご協力をお願いする可能性があります。その際は改めてご相談させていただきます。

### 基本管理

管理項目	管理水準				備考		
	対象	規模	単位	頻度			
巡視	日常巡視 園内	園内・園内主要施設の点検	1	式	359日/年	※1 ※2 ※3	
	日常巡視 日米供用道路	違法駐車等	1	式	359日/年		
	台風大雨時の排水清掃	排水樹のゴミ除去	1	式	随時		
清掃	日常清掃	清掃	園路及び主園路沿いの広場等	1	式	359日/年	日常巡視時に実施 ※1
		処分	一般廃棄物処分	1	式	随時	
			産業廃棄物処分	1	式	随時	
		臨時処置	台風・不法投棄等のゴミの臨時処理	1	式	随時	
	草地広場	清掃	園路及び主園路沿いの広場	1	式	3・4月14日間	
		処分	一般廃棄物処分	1	式	随時	
			産業廃棄物処分	1	式	随時	
		臨時処置	台風・不法投棄等のゴミの臨時処理	1	式	随時	
	池	清掃	落ち葉等の水面のゴミの除去	1	式	随時	落葉時は特に注意
		処分	一般廃棄物処分	1	式	随時	
		産業廃棄物処分	1	式	随時		
臨時処置		台風・不法投棄等のゴミの臨時処理	1	式	随時		
	臨時清掃		1	式	随時	落葉清掃等	
除草・草刈	人力除草	植込み、地被類内	6,110	m <sup>2</sup>	2回/年		
	草刈	機械草刈		73,057	m <sup>2</sup>	2回/年	
		肩掛式					
		機械草刈		35,007	m <sup>2</sup>	随時	
		肩掛式					
	機械草刈	ロータリー(乗用等)	51,485	m <sup>2</sup>	28回/年	※4、※5	

※1: 年末年始6日を除く 365日-6日=359日

※2: さくら開花期間は草地広場について特別巡回を行う。

※3: 園内の便所、公園入り口、遊具、主要施設(ベンチ、車止め、デッキ等)などを点検、異常の有無を確認する。

※4: 7ヶ月(4~10月)×4回(週1回)=28回

※5: 樹木周辺等のロータリーで行えない場所は、肩掛け又は人力で行う。



### 植物管理(高木)

管理項目	管理水準				備考		
	対象	規模	単位	頻度			
共通	点検	枯損木、危険木、枯枝、越境枝等	敷地境界部、園路際、広場内などを重点的に実施	1	式	4回/年	サクラは特に注意すること
	ヤゴ取り			1	式	随時	
	ツル除去			1	式	随時	
	新植・更新		サクラ等	1	式	随時	
	伐採(間伐含む)・移植			1	式	随時	
	施肥		生育不良木等	1	式	随時	
	病虫害防除	巡視による発見、剪除、焼却	アメリカシロヒトリ・桜毛虫・マツクイムシ・テングス病	1	式	随時	※1
	臨時処置	支柱交換		1	式	随時	
		支柱撤去		1	式	随時	
		灌水		1	式	随時	
枯損木等の処理		枯損木・危険木・枯枝・越境枝	1	式	随時		
緊急対応対応	安全上、利用上等、支障となる樹木の処理	1	式	随時			
樹林地管理	樹林地管理	林縁草刈	1	式	随時		
植栽林管理	剪定	必要な樹木に限る	1	式	随時		
特殊樹木	梅林	冬期剪定	300	本	1回/年		
	クロマツ	みどりつみ	1	式	1回/年	4~5月	
	クロマツ	もみあげ	1	式	1回/年	11月	

※1: 薬剤の使用は原則行わないこと。やむを得ず使用する場合は、関係法令を順守すること。



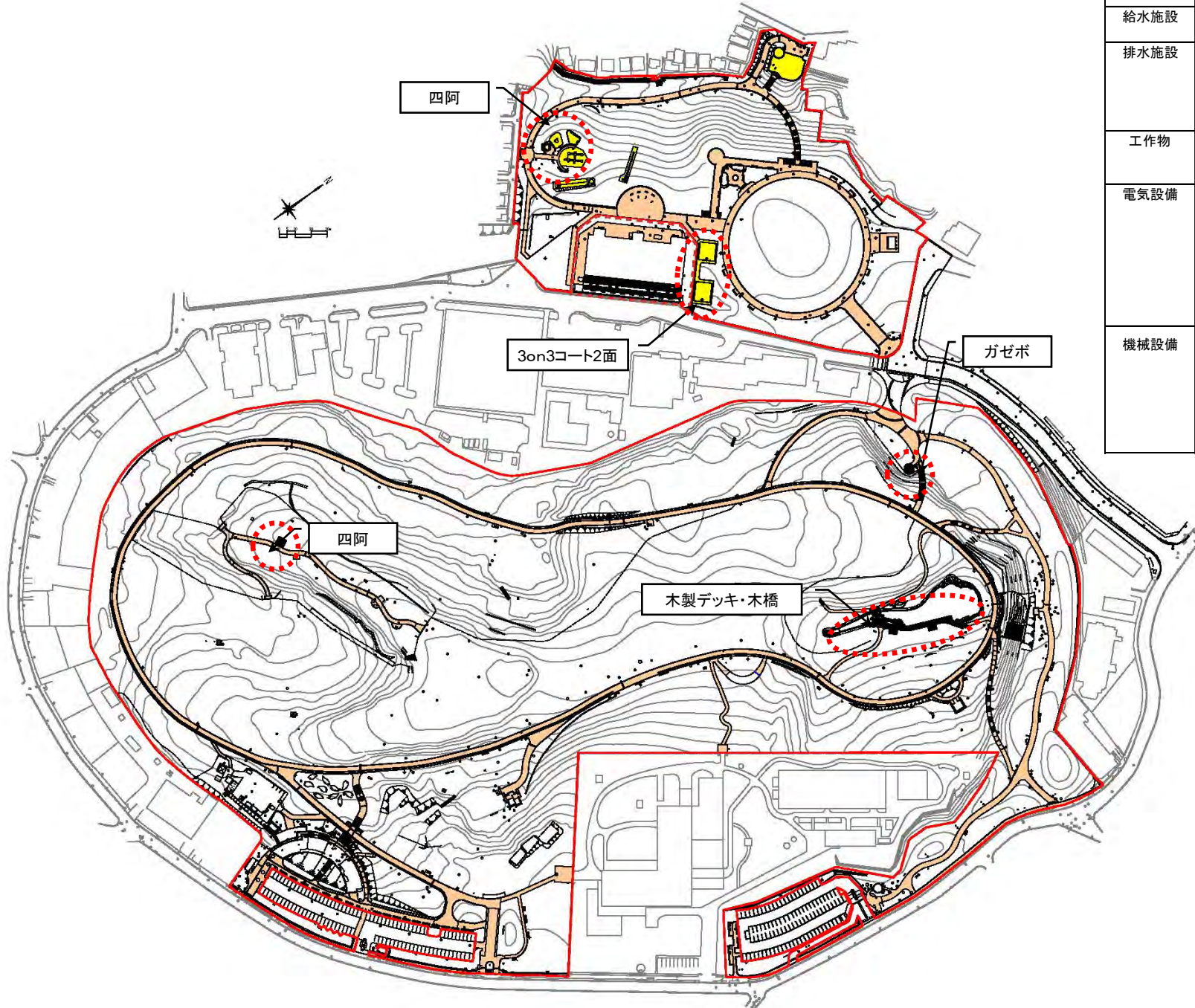
植物管理(中低木・地被)

管理項目	管理水準				備考	
	対象	規模	単位	頻度		
共通	点検	枯損木、危険木、枯枝、越境枝等	敷地境界部、園路際、広場の中などを重点的に実施	1 式	4回/年	
	ヤゴ取り			1 式	随時	
	ツル除去			1 式	随時	
	新植・更新			1 式	随時	
	伐採(間伐含む)・移植			1 式	随時	
	施肥	生育不良木等		1 式	随時	
	病害虫防除	巡視による発見、剪除、焼却	アメリカシロヒトリ・桜毛虫・マツクイムシ・テングス病	1 式	随時	※1
	臨時処置	支柱交換		1 式	随時	
		支柱撤去		1 式	随時	
		灌水		1 式	随時	
枯損木等の処理		枯損木・危険木・枯枝・越境枝	1 式	随時		
緊急対応対応	安全上、利用上等、支障となる樹木の処理	1 式	随時			
中低木管理	刈込み	林内及び自然風に仕立てる物を除く	一般の植込地内の灌木(花木を含む)	6,060 m <sup>2</sup>	1回/年	※2
草地管理	養生、不陸整正、小石除去			1 式	随時	
	芝生の補植	裸地化した箇所		1 式	随時	
草花管理	花壇草花(バラ含む)	地拵え		150 m <sup>2</sup>	2回/年	古株除去・耕耘・施肥
		灌水		1 式	随時	
		植え付け		1 式	随時	

※1: 薬剤の使用は原則行わないこと。やむを得ず使用する場合は、関係法令を順守すること。

※2: エントランス区の低木刈込みは、状況に応じ追加する。(美観を重視した刈込み)





施設管理(一般)

管理項目	管理水準				備考	
	対象	規模	単位	頻度		
園路広場 点検・補修	園路・広場等	1	式	随時		
遊具・広場 (3on3コート) 点検	日常点検	※2	1 式	359日/年	※1 巡回時	
	定期点検-通常		1 式	3回/年		
	定期点検-詳細		1 式	1回/年		
	精密点検	分解点検、肉厚点検 ※3	1 式	1回/年		
	補修	※2	1 式	随時		
	砂補充	砂場	2 基	随時		
広場	砂入れ	ダスト(スクリーニングス)部	1 式	随時		
	散水		1 式	随時		
	不陸整正		1 式	随時		
	除草		1 式	随時		
給水施設	点検 補修	給水管・水飲み・散水栓	1 式	1回又は4回/年		
排水施設	点検 補修	管渠・樹類	1 式	1回又は4回/年		
	管・樹清掃	L型側溝・U字溝	1 式	1~3回/年	特に梅雨、台風時期	
		樹類	1 式	1回/年	特に梅雨、台風時期	
		管渠類	1 式	随時		
工作物	点検 補修	※5	1 式	1回又は4回/年		
	臨時処置	※6	1 式	随時		
		門柱・車止等の破損時等	1 式	随時		
電気設備	巡視点検	高圧受電設備 園内灯設備	電気室及びキュービクル 園内灯・分電盤	1 式	月1回 年1回	法定点検※7
	定期点検	高圧受電設備 負荷設備	電気室及びキュービクル 分電盤・制御盤	1 式	年1回	法定点検
	修理	園内灯設備 ランプ交換	公園内全園内灯	1 式	随時	不点灯時はLEDに交換する
		修繕 部品交換等	各々設備ごと	1 式	随時	
	機械設備	点検	空調設備 清掃	管理棟	1 式	年2回
		受水槽設備 点検清掃	受水槽	1 式	年1回	法定点検 ※4
		受水槽設備 水質分析	受水槽	1 式	月1回	
修理		修繕	部品交換等 各々設備ごと	1 式	随時	

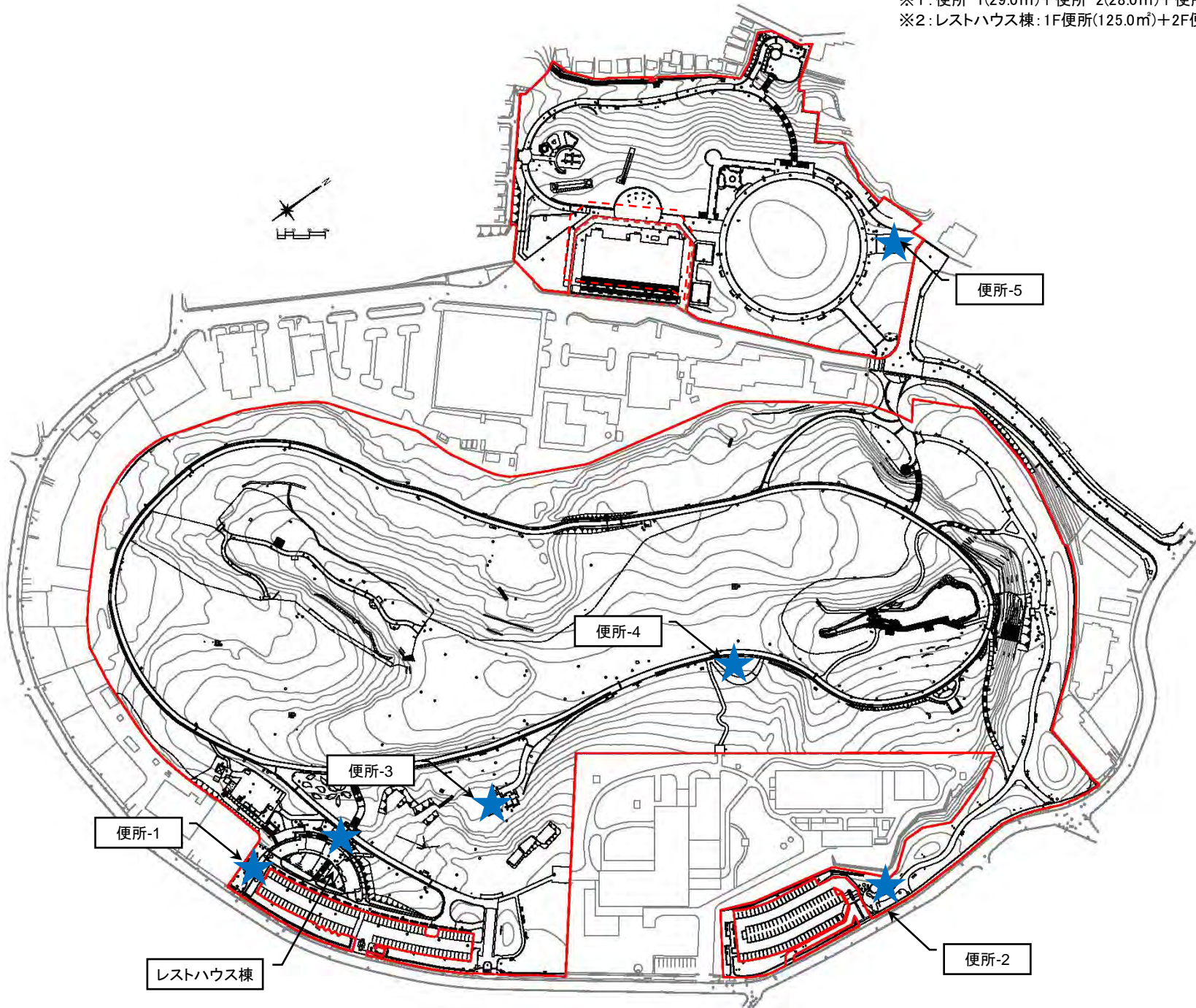
- ※1: 365日-6日(年末年始)=359日/年
- ※2: すべり台×1、子どもの家×1、スプリング遊具×2、スウィング遊具×2、複合遊具×1、ターザンロープ×1  
砂場×2、バスケットゴール×2
- ※3: 分解: ターザンロープ×1、肉厚: バスケットゴール×2
- ※4: 受水槽24m<sup>3</sup>
- ※5: 園路広場、遊戯施設を除く案内板・ベンチ・野外卓・柵類・四阿・ガゼボ・木製デッキ・木橋などの工作物
- ※6: 案内板等の補修設置、ベンチ・車止め・柵等の補修
- ※7: 月1回の巡視と年1回の総点検

### 施設管理(建物)

管理項目	管理水準				備考	
	対象	規模	単位	頻度		
★ 建物管理	便所管理	点検		5 棟	365回/年	※1
		清掃	5棟 ペーパー補充含	145 m <sup>2</sup>	365回/年	※1
	レストハウス棟	日常清掃	管理許可エリア以外	1 式	359回/年	
		便所管理 点検		2 か所	365回/年	※2
	1等馬見所	点検	建築物外壁等の異常	1 式	随時	

※1: 便所-1(29.0m<sup>2</sup>)+便所-2(28.0m<sup>2</sup>)+便所-3(24.0m<sup>2</sup>)+便所-4(39.0m<sup>2</sup>)+便所-5(25.0m<sup>2</sup>)

※2: レストハウス棟: 1F便所(125.0m<sup>2</sup>)+2F便所(32.0m<sup>2</sup>)=157.0m<sup>2</sup>



分類	管理項目		管理水準			作業時期												備考
			規模	単位	頻度	4月	5月	6月	7月	8月	9月	10月	11月	12月	1月	2月	3月	
基本管理	巡視	日常巡視 園内	1	式	359日/年													
		日常巡視 日米供用道路	1	式	359日/年													
	清掃	台風大雨時の排水清掃		1	式	随時												
		日常清掃	清掃	1	式	359日/年												
			処分	1	式	随時												
			臨時処置	1	式	随時												
			臨時処置	1	式	随時												
		草地広場	清掃	1	式	3・4月14日間												
			処分	1	式	随時												
			臨時処置	1	式	随時												
		池	清掃	1	式	随時												
			処分	1	式	随時												
			臨時処置	1	式	随時												
			臨時処置	1	式	随時												
		除草・草刈	臨時清掃		1	式	随時											
人力除草			6,110	m <sup>2</sup>	2回/年													
草刈	機械草刈 肩掛式		73,057	m <sup>2</sup>	2回/年													
	機械草刈 肩掛式		35,007	m <sup>2</sup>	随時													
	機械草刈 ロー刈(乗用等)		51,485	m <sup>2</sup>	28回/年													
植物管理 (高木)	共通	点検	枯損木、危険木、枯枝、越境枝等	1	式	4回/年												
		ヤゴ取り		1	式	随時												
		ツル除去		1	式	随時												
		新植・更新		1	式	随時												
		伐採(間伐含む)・移植		1	式	随時												
		施肥		1	式	随時												
		病虫害防除	巡視による発見、剪除、焼却		1	式	随時											
			臨時処置	支柱交換	1	式	随時											
				支柱撤去	1	式	随時											
				灌水	1	式	随時											
	枯損木等の処理	1		式	随時													
	緊急対応対応		1	式	随時													
	樹林地管理	樹林地管理	林縁草刈	1	式	随時												
	植栽林管理	剪定		1	式	随時												
	特殊樹木	梅林	冬期剪定	300	本	1回/年												
クロマツ		みどりつみ	1	式	1回/年													
		もみあげ	1	式	1回/年													
植物管理 (中低木・地被)	共通	点検	枯損木、危険木、枯枝、越境枝等	1	式	4回/年												
		ヤゴ取り		1	式	随時												
		ツル除去		1	式	随時												
		新植・更新		1	式	随時												
		伐採(間伐含む)・移植		1	式	随時												
		施肥		1	式	随時												
		病虫害防除	巡視による発見、剪除、焼却		1	式	随時											
			臨時処置	支柱交換	1	式	随時											
				支柱撤去	1	式	随時											
				灌水	1	式	随時											
	枯損木等の処理	1		式	随時													
	緊急対応対応		1	式	随時													
	中低木管理	刈込み	林内及び自然風に仕立てる物を除く	6,060	m <sup>2</sup>	1回/年												
	草地管理	養生、不陸整正、小石除去		1	式	随時												
		芝生の補植		1	式	随時												
草花管理	花壇草花 (バラ含む)	地拵え	150	m <sup>2</sup>	2回/年													
		灌水	1	式	随時													
		植え付け	1	式	随時													

分類	管理項目		管理水準			作業時期										備考					
			規模	単位	頻度	4月	5月	6月	7月	8月	9月	10月	11月	12月	1月		2月	3月			
施設管理 (一般)	園路広場	点検・補修	1	式	随時																
	遊具・広場 (3on3コート)	点検	日常点検	1	式	359日/年															
			定期点検-通常	1	式	3回/年															
			定期点検-詳細	1	式	1回/年															
			精密点検	1	式	1回/年															
		補修	砂補充	2	基	随時															
			広場	砂入れ	1	式	随時														
				散水	1	式	随時														
				不陸修正	1	式	随時														
	除草	1		式	随時																
	給水施設	点検	1	式	1回又は4回/年																
		補修	1	式	随時																
	排水施設	点検	1	式	1回又は4回/年																
		補修	1	式	随時																
		管・樹清掃	L型側溝・U字溝	1	式	1~3回/年															
			桝類	1	式	1回/年															
	管渠類	1	式	随時																	
	工作物	点検	1	式	1回又は4回/年																
		補修	1	式	随時																
		臨時処置	1	式	随時																
	電気設備	巡視点検	高圧受電設備	1	式	月1回													月1回の巡視と年1回の総点検		
			園内灯設備	1	式	年1回															
		定期点検	高圧受電設備	1	式	年1回															
負荷設備			1	式	年1回																
修理		園内灯設備 ランプ交換	1	式	随時																
修繕 部品交換等	1	式	随時																		
機械設備	点検	空調設備 点検清掃	1	式	年2回																
		受水槽設備 点検清掃	1	式	年1回																
		受水槽設備 水質分析	1	式	月1回																
修理	修繕	1	式	随時																	
施設管理 (建物)	建物管理	便所管理	点検	5	棟	365回/年															
			清掃	145	m	365回/年															
		レストハウス棟	日常清掃	1	式	359回/年															
			便所管理 点検	2	か所	365回/年															
		便所管理 清掃	157	m	365回/年																
1等馬見所	点検	1	式	随時																	