

令和5年5月26日 一部訂正

維持管理基本水準書

〈 山手公園 〉

令和5年3月

横浜市環境創造局

山手公園

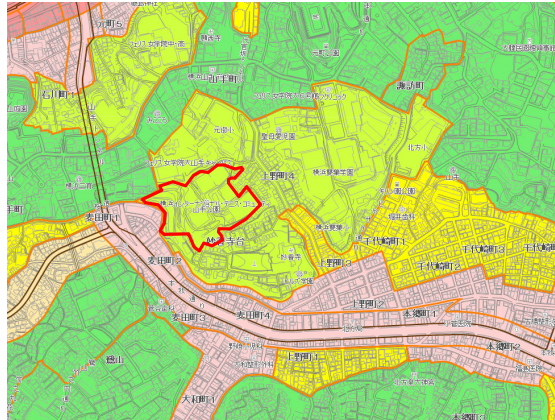
維持管理対象公園の現況把握

■周辺の状況



: 公園公開範囲
 横浜市環境創造局第11次緑地環境診断調査(令和元年度) 航空写真データ

■都市計画図



凡例
 第1種低層住居専用地域 準住居地域
 第2種低層住居専用地域 近隣商業地域
 第1種中高層住居専用地域 商業地域(第7種高度地区)
 第2種中高層住居専用地域 市街化調整区域

■基礎データ

規模	27,753㎡
種別	近隣公園
公開年月日	1900(明治33)年6月4日
住所	中区山手町230
連絡先	横浜市環境創造局 南部公園緑地事務所都心部公園担当 TEL: 045-671-3648
主要施設	テニスコート(6面)、駐車場(20台) 横浜山手テニス発祥記念館、山手公園管理事務所(横浜市登録歴史的建造物認定。旧山手68番館)
その他	クレイコート6面は、(公財)横浜インターナショナルテニスコミュニティ(以下YITC)に設置許可しており、管理対象外。山手風致地区。

■現況写真



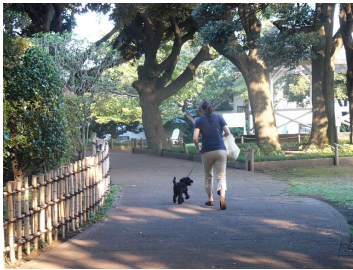
アプローチ空間の名木ヒマラヤスギとテニス発祥記念館



スポーツ施設区: テニスコート



公園管理事務所
(横浜市登録歴史的建造物)



散策園路

■公園の沿革等

- 元治・慶応の両条約により山手外国人居留地内に設けられ、明治3年外国人専用公園として開園した日本最初の都市公園で、日本で最初にテニスが行われた場所として知られています。関東大震災後、用地を大蔵省から買収取得し、戦後の進駐軍接收を経て、テニスコート、散策路等の諸施設を整備のうえ、近隣公園として全面公開しました。園内の一部を国際テニスクラブの庭球場として、外人クラブに貸与しています。
- 国より文化財名勝指定(2004.03.01)。日本に初めて持ち込まれたヒマラヤスギがあり市の名木古木指定。樹林地は急傾斜地崩壊危険区域指定。

■市民活動の有無とその内容(公園愛護会等)

- 愛護会によるアジサイの植栽や、イベント開催等の活動有り。
- 近隣の小学校が、授業で利用することがある。

■利用者数の動向

- 平日・祝祭日の利用者の差はとくに見られない。
- 地下鉄開通後、テニス利用者以外の来園者が増加。
- サクラの開花期は来園者が多い。

■年間の施設利用者数

入園者数(施設利用者数:人)

	R1	R2	R3
テニスコート	30,002	26,962	30,511
テニス発祥記念館	12,016	6,018	9,328

■利用者からの要望意見

- 隣接住民から
 1. 落葉・越境枝に対する対処要望
 2. テニス大会時の路上駐車に対する対応要望
 3. 落葉清掃で使用するプロアリーの作業に配慮を求めたい要望(音)
 4. 鳩のエサやりに対する苦情
- 利用者から
 1. 大径木の剪定や伐採については、「大木に手を加えないでほしい」との要望が出る。(特にサクラ・クス・シイ)
 2. H27年度に、西側園地の整備工事及び東側崖地防災工事を住民の要望により実施。

■公園の特性と管理運営の基本的な考え方

●公園の特性

- 国より文化財指定名勝をうけている公園であり、文化的価値が高い。名木古木指定のヒマラヤスギをはじめとする多くの巨木や記念碑・市登録建造物など、地域の歴史を感じさせる要素が点在する。公園全体が指定対象であるため大規模改修等は文化庁との協議が必要。
- この公園は風致地区内の住宅地に囲まれて位置し、園内の多くの巨木や敷地西側に広がる常緑主体の斜面林が貴重な緑空間を提供している。そのような緑に対する近隣住民の関心も高く、大径木の剪定や伐採に対する反対の声も強い。
- スポーツ利用者の他に、近隣住民・学童といった一般利用者の散歩・休養利用も多い。近年は他の地域からの散策利用者も増加している。

○管理の基本的な考え方

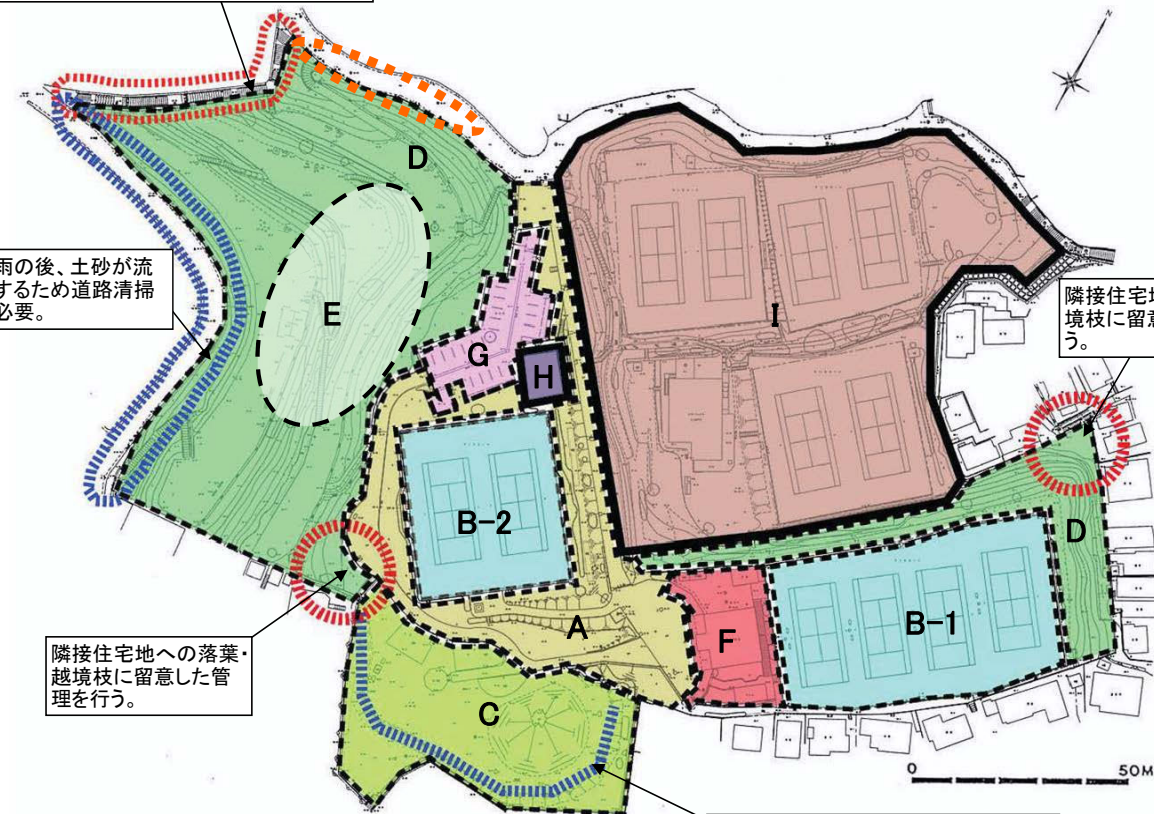
- 公園の持つ歴史性・文化性に配慮した修景性の高い管理を心がける。
- 斜面林をはじめとする園内の豊かな緑を健全に育成管理し、風致地区の良好な環境維持・向上に資するよう努める。
- 住宅地に隣接した公園であるため、境界部分での管理・運営では特に隣接住宅地への配慮をする。(落葉・越境枝・機械作業やテニス利用の騒音など)
- スポーツ施設以外の利用者も多いため、そのような人々が安全・快適に利用できるような管理を進める。

落葉清掃でフロアーのを使用する場合作業音が大きくなるよう注意して行う。

大雨の後、土砂が流出するため道路清掃が必要。

隣接住宅地への落葉・越境枝に留意した管理を行う。

隣接住宅地へ雨水がオーバーフローしないよう、側溝の管理に留意する。



■ゾーンエリアの特性と管理目標 ●エリア特性○維持管理の留意点

A: 公園広場区

- 園路沿いには名木古木のヒマラヤスギや、記念碑など歴史を感じさせる要素が点在し、この公園を特徴づけている。
- 散歩等の一般利用者が多い。
- 修景性に重点を置いた管理を行う。
- 定期点検を行い、破損が確認された場合は、早急に補修を行う。
- 園路の通行を妨げないよう留意する。高木の枝剪定、中低木刈り込み、花壇の育成、清掃等。

B: スポーツ施設区

- テニスコート6面(砂入り人工芝)があり、本公園の主要な施設である。
- 左図B-1地区の1~4番コートについては隣接住宅との約束で、9時前のプレーと放送はしないことになっている。(大会時同様)
- 快適なスポーツ利用に対応できるような管理を行う。(コート整備や備品管理等)

C: 芝生広場区

- 四阿やベンチがあり眺望のきく芝生広場で、スポーツ利用よりも休養を主とした静的利用のための空間である。
- この区域を中心にサクラの巨木が点在し、花見利用がある。
- 南側が住宅地に隣接している。
- 快適な芝生広場利用に対応できるような管理を行う。
- 境界部分では、落葉や越境枝の処理に留意する。また、隣接住宅地への雨水が流出しないよう、排水施設の管理を行う。

D: 樹林地

- 周辺に緑が少ないなかで、良好でまとまった緑が存在している。
- 住宅地や道路に隣接している箇所である。
- 敷地西側に広がる急斜面の樹林地は急傾斜地崩壊危険区域となっているが、安定化のための整備工事は、地域の同意が得られていない。
- 樹林地の健全かつ、安全のための育成管理に留意する。
- 境界部分では、落葉や越境枝の処理に留意する。また、作業騒音にも注意する。
- 隣接道路には、大雨の後、土砂が流出するため道路の清掃が必要である。
- 手摺り・階段等の施設の安全点検を行い、破損が確認された場合は、早急に補修を行う。

E: 遊び場区

- 斜面樹林地内の造成平坦地に遊具が設置されている。
- 既存林が常緑主体であり遊び場としては若干薄暗い空間となっている。
- 薄暗い印象にならないよう適期に樹木管理作業を行い、安全、快適に利用できるようにする。
- 遊具の安全点検、不陸整生等。

F: 管理ヤード

- 横浜市登録歴史的建造物に認定されている。(旧山手68番館)
- 主にテニス利用者のためのレストハウスとして利用されている。
- 快適なスポーツ利用に対応できるような管理を行う。

G: 駐車場区

- スポーツ施設利用者を主に駐車場の利用がある。
- 土日祝日等のテニス大会時には路上駐車が多発し通行の支障となることがある。
- 管理許可を受けたものが管理を行う。

H: 歴史建造物区

- 横浜山手テニス発祥記念館がある。
- 良好な展示品の管理が求められる。

I: 管理対象外範囲

- クレイコート6面は、YITCに設置許可しており、管理対象外。範囲内の樹木も原則それに含まれるが、ヒマラヤスギの巨木については横浜市が管理している。

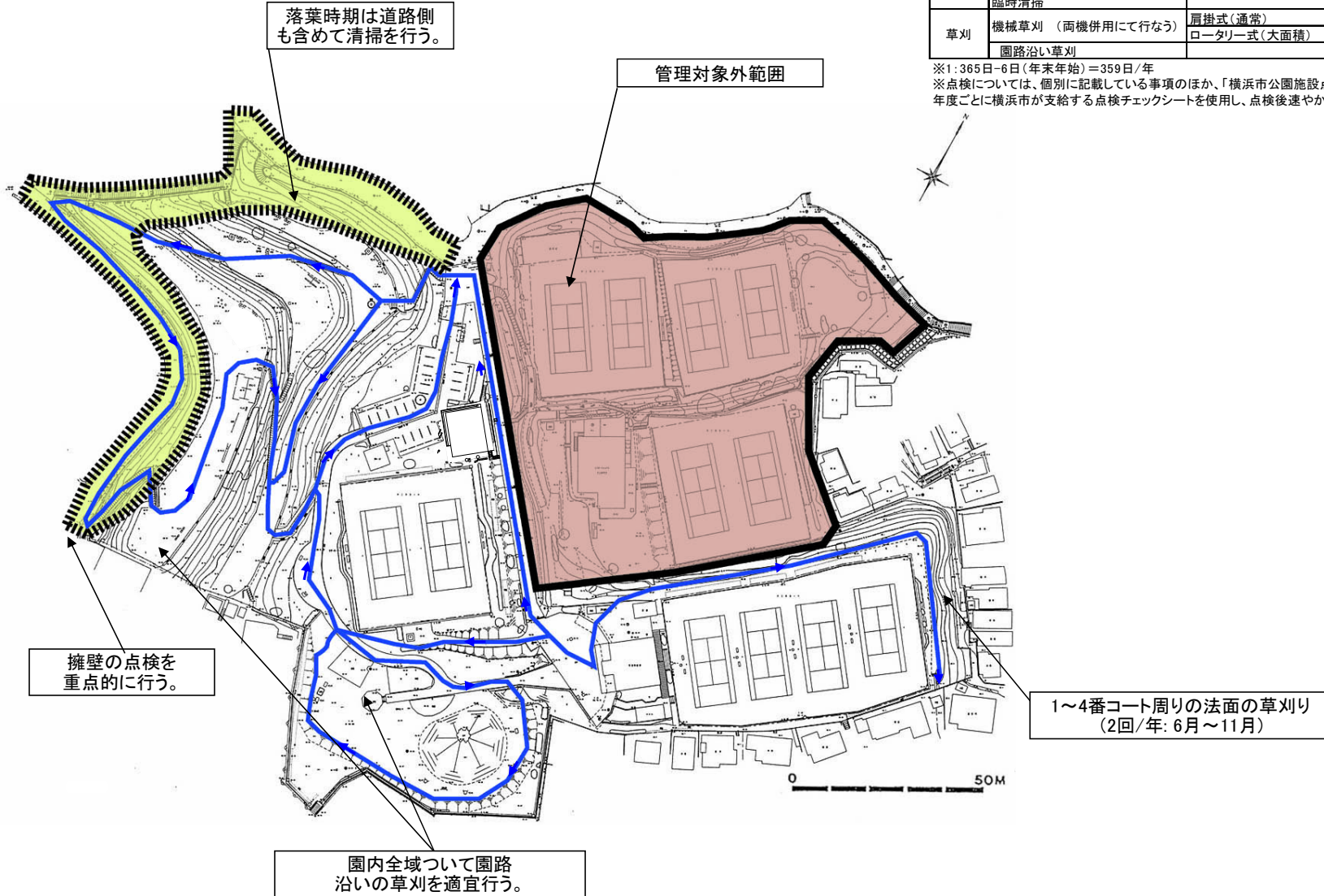
山手公園

基本管理:作業対象範囲・管理留意点図・維持管理水準一覧表

基本管理

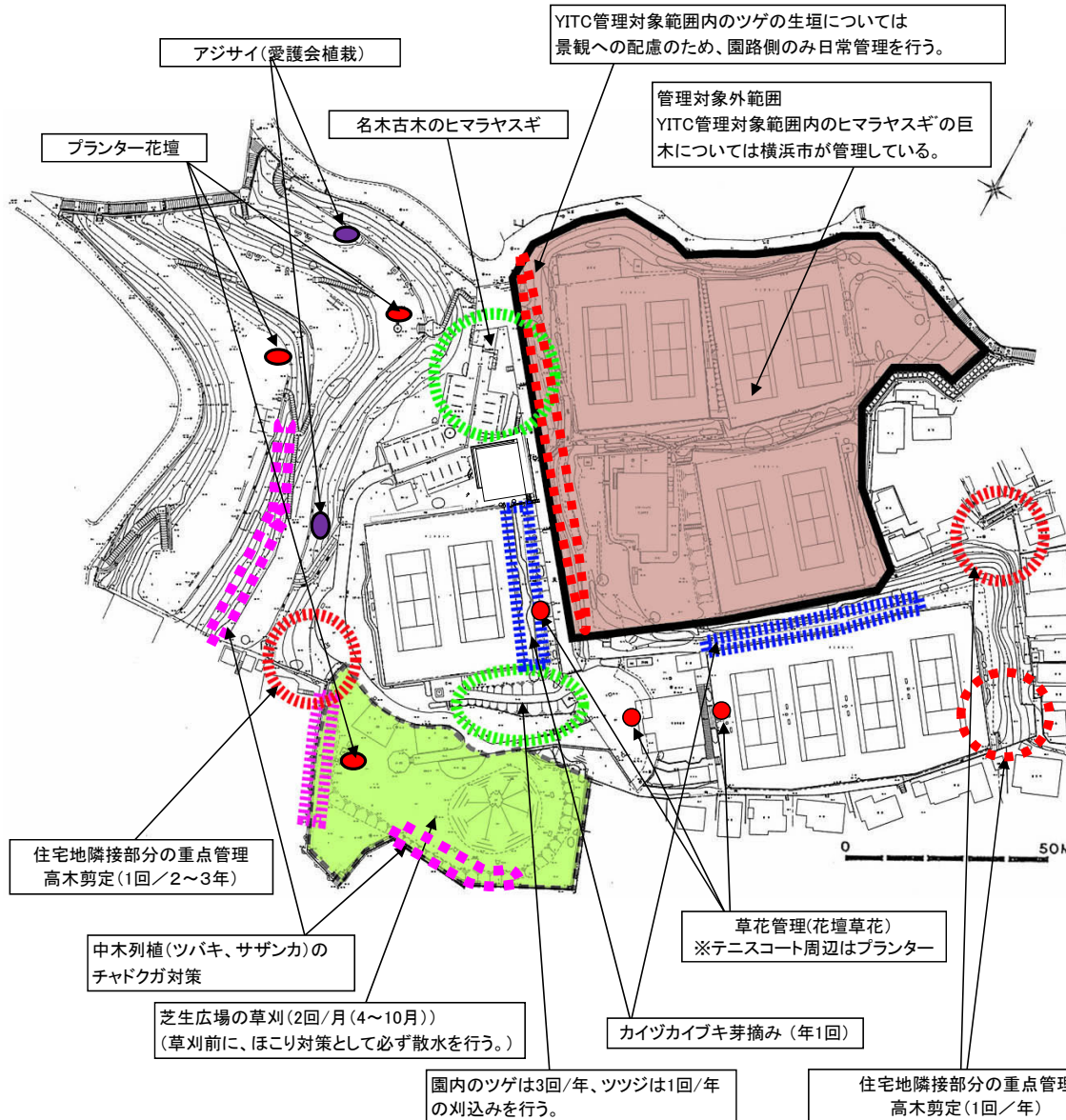
管理項目		管理水準			備考	
		対象	規模・単位	年回数		
巡視 →	日常巡視	園内・園内主要施設	1式	359日/年	※1	
	定期巡視		1式	1回/月		
	臨時巡視		1式	随時	台風時等	
清掃	日常清掃	清掃	公園西側外周部において落葉時期は、道路側も含めて清掃する	20,000m2	1回/2日	コート周りは毎日
		産業廃棄物		1式	随時	
	臨時処置	台風・不法投棄等のゴミの臨時処理	1式	随時		
	臨時清掃		1式	随時		
草刈	機械草刈 (両機併用にて行なう)	肩掛式(通常)	6,000m2	2回/年	6月~10月	
		ロータリー式(大面積)				
	園路沿い草刈		1式	随時		

※1: 365日-6日(年末年始)=359日/年
 ※点検については、個別に記載している事項のほか、「横浜市公園施設点検マニュアル」による点検を実施すること。この点検には、年度ごとに横浜市が支給する点検チェックシートを使用し、点検後速やかに報告すること。



山手公園

植物管理:作業対象範囲・管理留意点図・維持管理水準一覧表



植物管理

管理項目	管理水準			備考					
	対象	規模・単位	年回数						
樹木管理	共通	点検	枯損木・危険木・枯れ枝・越境枝等	敷地境界部、園路際、広場の中などを重点的に実施する	1式	4回/年			
		植栽林管理	剪定		必要な樹木に限る	1式	随時		
	高木管理	病虫害防除	※1	※2		1式	随時		
			整枝剪定		必要な樹木に限る	1式	1回/1~3年	※3	
		臨時処置	病虫害防除	※1	※2		1式	随時	
			施肥		※4		1式	随時	
			植え付け				1式	随時	
			灌水				1式	随時	
		特殊樹木管理	枯損木等処理	緊急対応	※5		1式	随時	
				花から摘み			21株	随時	
			バラ	夏季・冬季剪定			21株	各1回/年	
				施肥			21株	随時	
	病虫害防除					1式	随時		
	除草					1式	随時		
	カイヅカイブキ	芽摘み			70本	1回/年			
ヒマラヤスギ		剪定等			14本	適宜			
中低木管理	刈り込み	(林内及び自然風に仕立てる物を除く)		一般の植込地内の灌木(花木を含む)	1,500m ²	1~3回/年			
		病虫害防除	※1	※2	1式	随時			
		施肥		※4	1式	随時			
	臨時処置	植え付け			1式	随時			
		灌水		※6	1式	随時			
地被管理	刈り込み	除草			1式	随時			
		施肥			1式	1回/年	必要な範囲に限る		
		目土掛け			1式	1回/年	必要な範囲に限る		
	芝生管理	不陸整正・小石除去			1式	随時			
		補植・養生			1式	随時			
		臨時処置			1式	随時			
		植え付け			220m ²	2回/年	プランター3基含む		
草花管理	花壇草花	地替え			220m ²	2回/年			
		灌水			220m ²	随時			
		除草			220m ²	随時			
		花から摘み摘心			220m ²	随時			

※1: 巡視による発見、剪除、焼却(薬剤の使用は原則行わない)。やむを得ず薬剤を使用する場合は関係法令等を遵守すること。

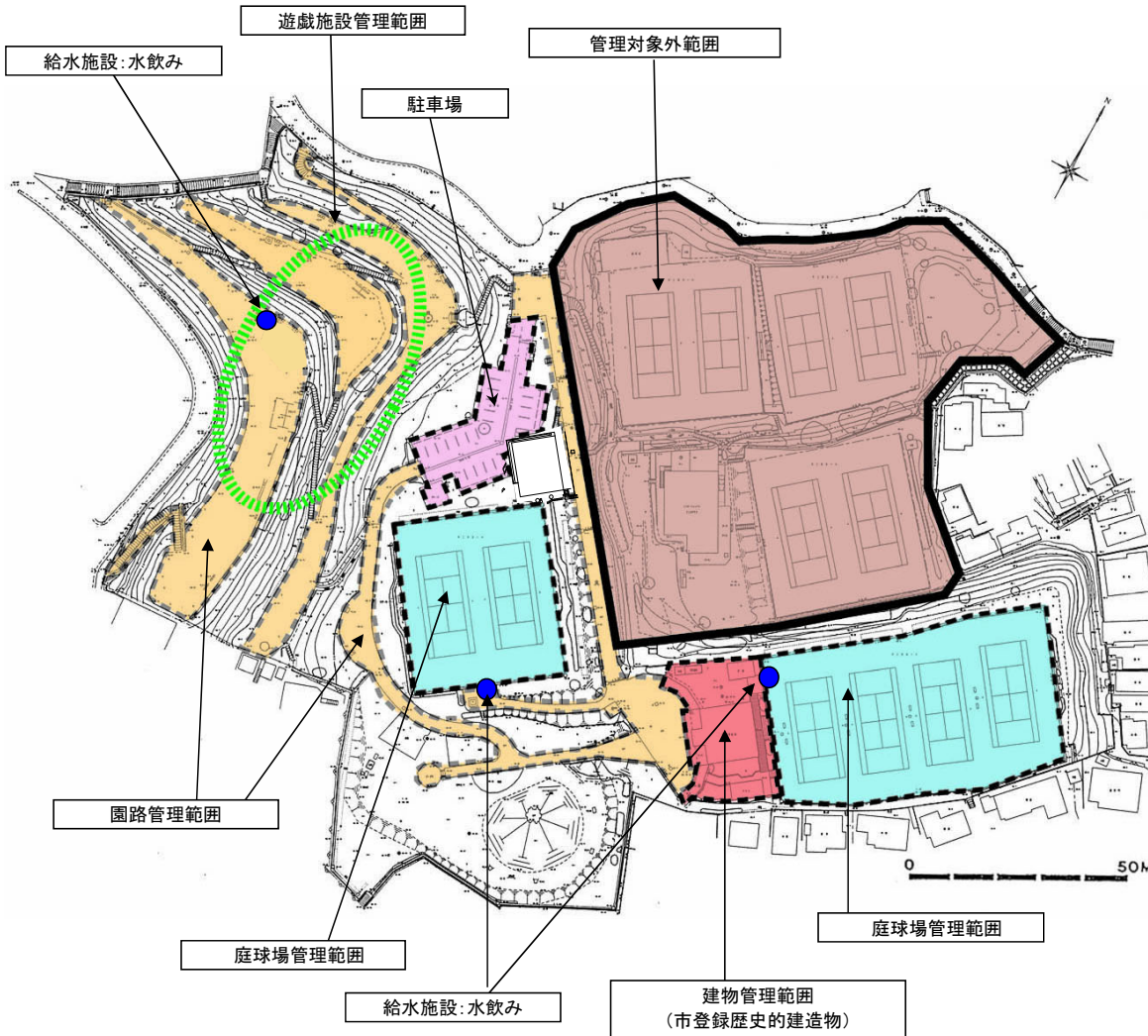
※2: アメシロ・チャドクガ・桜毛虫・マツクイムシ・テングス等

※3: 指定管理範囲内高木全木数: 239本

※4: 植栽後3~5年まで、もしくはやせ土地の樹木(フジを含む)

※5: 台風災害時の民家や交通上支障となる樹木の処理

※6: 夏場の異常渇水時、新植樹の活着期間に行う。



- 【電気設備内容】**
- 1 屋内照明設備
 - ① 管理棟 ② レストハウス ③ トイレ
 - 2 屋外照明灯
 - ①分電盤2面 ②照明17灯(ポール照明16灯、東屋天井1灯)
 - 3 時計設備

管理項目		管理水準			備考			
		対象	規模・単位	年回数				
園路広場	点検	園路・広場等	1式	4回/年	※2			
	補修		1式	随時				
遊戯施設	点検	日常点検	ブランコ、すべり台等	4基	359日/年	巡回時 ※1		
		通常点検	ブランコ、すべり台等	4基	3回/年	※2		
	補修	緊急点検	ブランコ、すべり台等	1式	随時			
			ブランコ、すべり台等	4基	随時			
給水施設	点検	水飲み・散水栓	1式	4回/年	※2			
	補修	給水管・散水栓	1式	随時				
		水飲み・手洗い	3基	随時				
	樹清掃	水飲み・手洗い	3基	1回/年				
排水施設	点検	側溝・樹類	1式	4回/年	※2			
	管・樹清掃	L型側溝・U字溝	1式	1~3回/年				
		樹類	1式	1回/年				
工作物	点検	管渠	1式	随時				
		※3	1式	4回/年	※2			
	補修	※4	1式	随時				
		臨時処置	門柱・車止等の破損時等	1式	随時			
電気設備	点検	負荷設備	巡視点検	分電盤・制御盤	1式	1回/年	※5	
		園内灯設備	巡視点検	分電盤・園内灯	1式	1回/年	※5	
		照明設備		管理棟等	1式	随時		
		放送設備	定期点検	アンプ・スピーカー	1式	1回/年	※5	
		時計設備	定期点検	公園時計	1式	1回/年		
	修理	園内灯設備	ランプ交換	公園内園内灯	1式	点検時・随時	※6	
		照明設備	ランプ交換	管理棟等	1式	随時		
		修繕	部品交換等	各々設備	1式	随時		
		点検	空調設備	定期点検	空調設備	1式	1回/年	
		修理	修繕	部品交換等	各々設備	1式	随時	
消防設備	点検	消防設備	定期点検	消防設備	1式	2回/年	法定点検	
	修理	修繕	部品交換等	各々設備	1式	随時		
施設塗装	点検	利用頻度の高い手摺り・柵・遊具等		1式	1回/3年			
	補修	その他工作物		1式	随時			

※1:2連ブランコ1基、すべり台1基、3段低鉄棒1基、計3基、
 案内サイン7基、遊具利用看板1基、愛護会用掲示板1基
 ※2:点検報告書は、点検後速やかに管理部署まで電子データで提出をお願いします。
 ※3:園路広場、池、遊戯施設を除く案内板・ベンチ・柵・車止め等の工作物
 ※4:案内板等の補修設置・ベンチ等・車止め等の補修
 ※5:外観点検・絶縁抵抗測定・動作確認等
 ※6:不点灯時は、水銀灯ランプはセラメタまたはLEDに交換

管理項目		管理水準			備考	
		対象	規模・単位	年回数		
庭球場 オールウェザー	日常整備	清掃	ウレタン系・砂入り人工芝等	6面	1回/1日	使用日の朝
		ライン出し	砂入り人工芝舗装のみ	6面	1回/1日	使用日の朝
		ブラシかけ		6面	1回/1日	利用者が終了時に行う
	定期整備		タッチアップ・砂整正・補修等	6面	2~3回/月	
			砂入れ	1式	2回/年	
	臨時処置		台風前後の排水点検・清掃・ネット補修等	1式	随時	

※1:365日-6日(年末年始)=359日/年

管理項目		管理水準			備考		
		対象	規模・単位	年回数			
建物管理	便所管理	点検		1式	359日/年	※1	
		清掃	1箇所	20m2	312日/年	6日/週×52週	
	レストハウス等の管理	室内清掃	レストハウス内の更衣室、シャワー室、休憩所など	土足利用もしくは常時利用型	190m2	1回/日	
		その他	清掃	管理スペース	1式	随時	

※1:365日-6日(年末年始)=359日/年

山手公園

年間維持管理計画表

分類	管理項目		頻度	予想数量	作業時期												備考
	作業対象	作業内容			4月	5月	6月	7月	8月	9月	10月	11月	12月	1月	2月	3月	
基本管理	巡視	日常巡視	359日/年	1式													
		定期巡視	1回/月	1式													
	清掃	日常清掃	1回/2日	20,000m2													
		臨時清掃	随時	1式													
		草刈	機械草刈(肩掛式) 機械草刈(ロータリー式)	2回/年	6,000m2												
樹木管理	共通	点検	4回/年	1式													
		整枝剪定	1回/1~3年	1式							常緑樹		落葉樹				
	樹木管理:高木	病虫害防除	随時	1式													
		施肥・臨時処置	随時	1式													
	特殊樹木管理:バラ	花がら摘み	随時	21株													
		夏季剪定	各1回/年	21株													
		冬季剪定	各1回/年	21株													
		施肥・病虫害防除・除草	随時	1式													
		新植・更新	随時	1式													
	カイツカイブキ	芽摘み	1回/年	70本													
		ヒマラヤスギ	剪定等	適宜	14本												
	樹木管理:中低木	刈り込み	1~3回/年	1,500m2													
病虫害防除		随時	1式														
施肥		随時	1式														
地被管理	芝生管理	刈り込み	2回/月	2,200m2													
		除草	随時	1式													
		施肥・目土掛け	1回/年	1式													
		不陸整正小石除去	随時	1式													
		補植・養生	随時	1式													
		臨時処置	随時	1式													
草花管理	花壇草花	植え付け・地拵え	2回/年	220m2													
		灌水・除草	随時	220m2													
		花がら摘み摘心	随時	220m2													
施設管理(一般)	園路広場	点検	4回/年	1式													
		日常点検	359日/年	4基													
	遊戯施設	定期点検(通常点検)	3回/年	4基													
		定期点検(詳細点検)	1回/年	4基													
		緊急点検	随時	1式													
	給水施設	点検	4回/年	1式													
	排水施設	点検	4回/年	1式													
		側溝・U字溝、柵、管清掃	1~3回/年、1回/年、随時	1式													
	工作物	点検	4回/年	1式													
施設塗装	利用頻度の高い手摺り・柵・遊具等	1回/3年	1式														
	その他工作物	随時	1式														
施設管理(有料)	庭球場	日常整備	1回/1日	6面													
		定期整備	随時	1式													
施設管理(建物)	便所管理	点検	359日/年	1式													
		清掃	312日/年	20m2													
	レストハウス内の管理(管理棟)	室内清掃	1回/日	190m2													
	その他	管理スペース清掃	随時	1式													