

維持管理基本水準書

〈岡野公園〉

令和 5年 3月

横浜市環境創造局

岡野公園

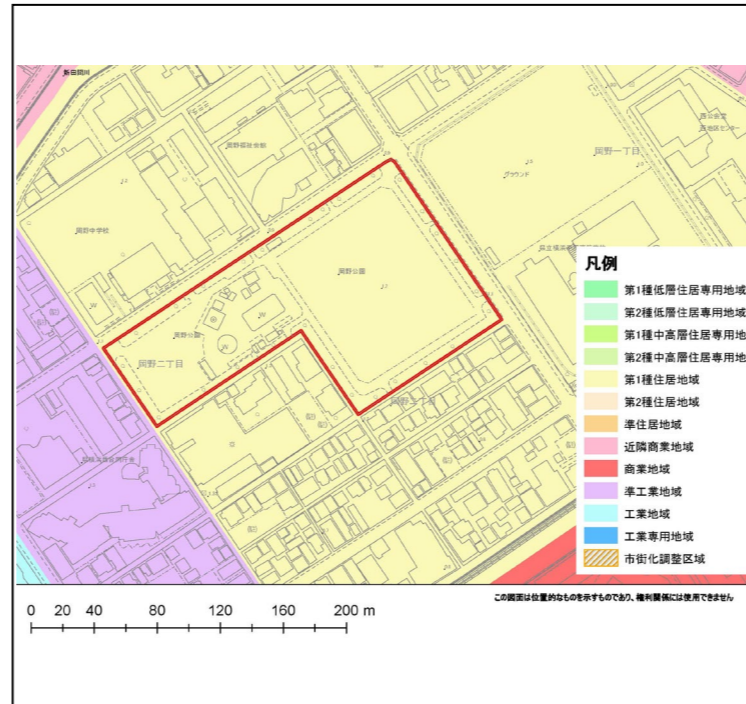
維持管理対象公園の現況把握

■周辺の航空写真



横浜市環境創造局第11次緑地環境診断調査(令和元年度)

■都市計画図



平成 30年 3月

■基礎データ

規模	20,301㎡
種別	近隣公園
公開年月日	1963(昭和38).06.25
住所	西区岡野二丁目9
連絡先	南部公園緑地事務所 都心部公園担当 TEL:045-671-3648
主要施設	野球場(1面) プール(25m、こども用)
その他	

■現況写真



野球場



プール



遊び場



外縁植栽

■利用者数の動向(季節や平休日の違いによる増減)

- ・周辺地区からの日常利用や、野球場を中心とした休日の利用など、休平日を通して利用が多い。

■市民活動の有無とその内容(愛護会等)

- ・愛護会による活動は行われていないが、地域利用として、自治会と協働でもちつきや七夕などが開催されている。
- ・周辺地域住民、小学校による花壇を利用した活動(植え付け作業)が行われている。
- ・バラの管理として、「横浜ばら会」の指導により、地域のボランティアが活動している。(1回/月で講習会等の活動を実施)
- ・野球場でグラウンドゴルフが定期的に行われている。

■年間の有料施設利用者数

○野球場	○プール
R元年 9,374人	R元年 12,277人
R2年 7,263人	R2年 0人(休止)
R3年 7,803人	R3年 7,546人

■利用者からの要望や苦情

- ・ロッカーやシャワー室の設置、駐車場の整備等の要望がある。
- ・ハトの餌やりに対する苦情がある。
- ・園内自転車走行の問題がある。
- ・プール付帯設備の老朽化について、要望がある。
- ・グラウンドゴルフに対する苦情がある。
- ・野球場の利用形態が変わったことによる、音や砂ぼこりに対する要望がある

岡野公園

管理の考え方と留意点

■公園の特性と管理の基本的な考え方

●公園の特性

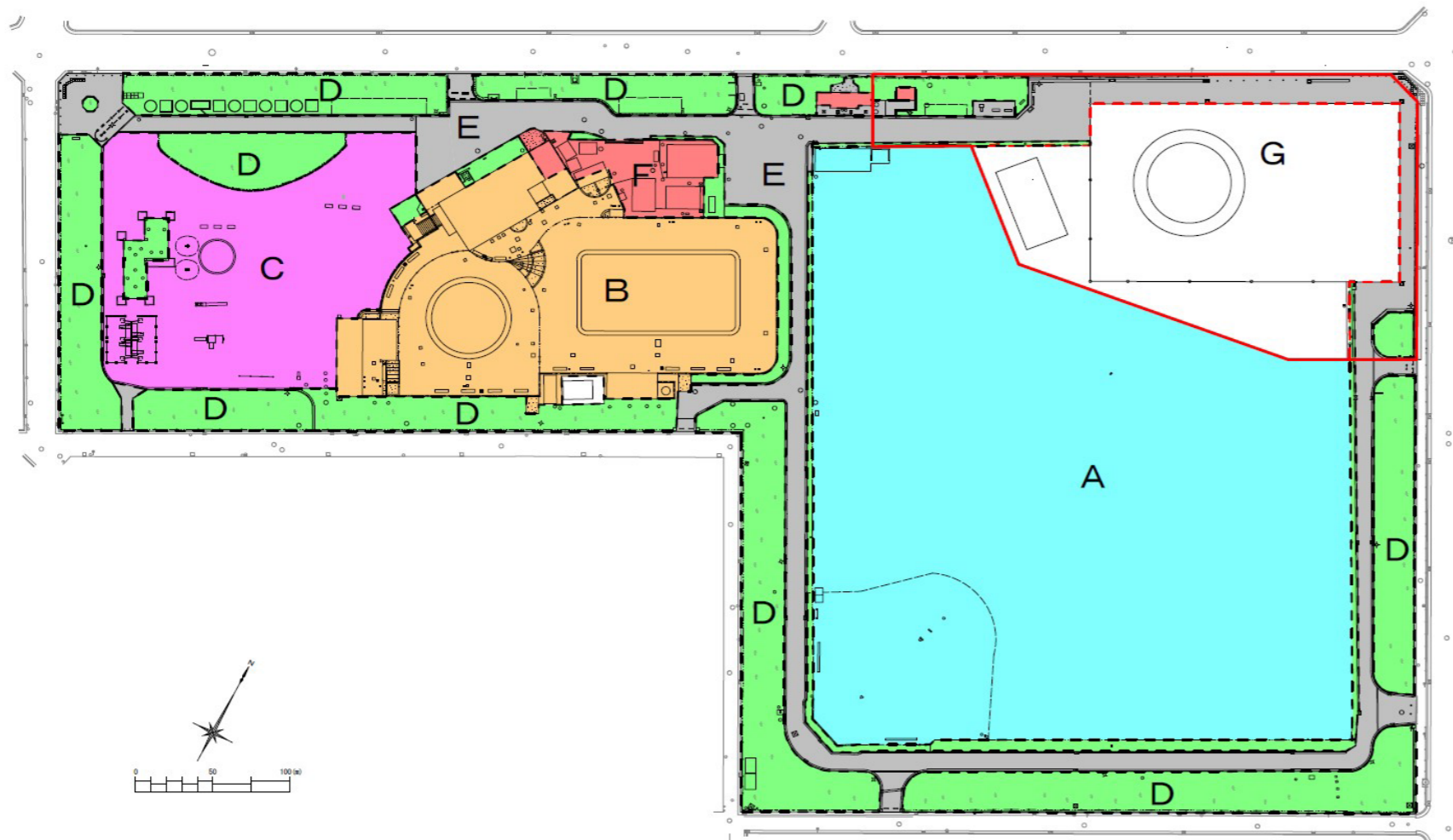
- ・公園周辺は、第1種住居地域に位置しており、住宅地や岡野中学校、横浜平沼高校に隣接している。
- ・公園の面積の約半分が野球場、プールなどの有料施設で占められている。
- ・西区の中心的な公園として、都心部の貴重な緑のオープンスペースとなっており、バラコーナーや花壇などが整備されている。

○管理の基本的な考え方

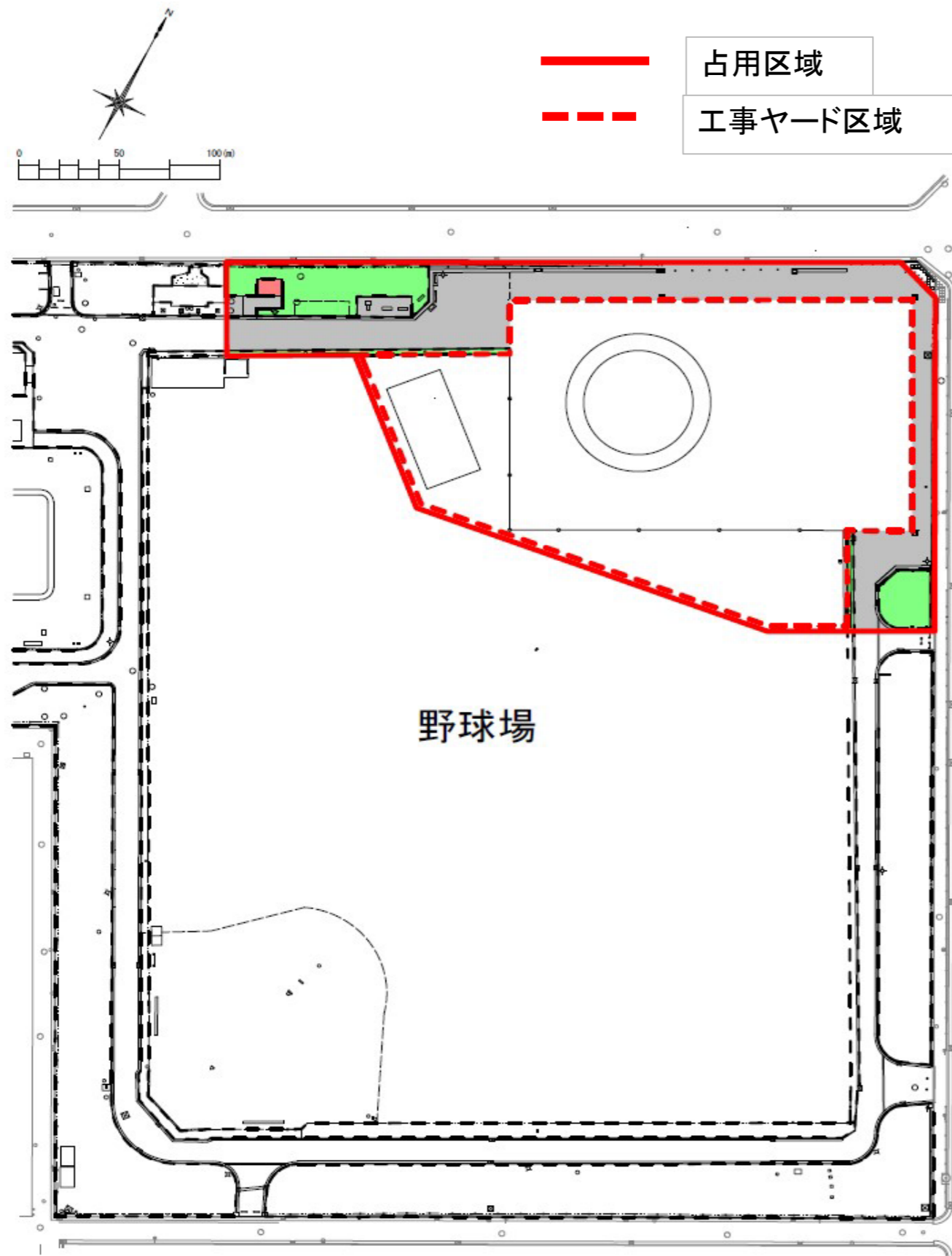
- ・有料施設を安全で快適に利用できるよう、管理を行う。
- ・バラや花壇などを適切に育成しながら、一般園地の修景や安全に留意した管理を行う。

■ゾーンの特性、管理の目標

- A: 野球場区**
 - 軟式野球、ソフトボール等に利用できる野球場がある。
 - 安全で快適なスポーツ利用ができるように管理を行う。
- B: プール区**
 - 25mプール、こども用プール、管理棟、トイレが整備されている。
 - 管理棟2Fは、地域の集会場として利用されており、地元が日常的な管理を行っている。
 - 施設の点検、補修や衛生面に留意し、安全で快適に利用できるように管理を行う。
- C: 遊び場・広場区**
 - 砂場から複合遊具まで幅広い年齢に対応できる遊具が設置された遊び場とダスト広場がある。
 - 安全で快適に利用できるよう、点検を重点的に行い、補修等が必要な場合は速やかに行う。
- D: 植栽帯区**
 - 公園外周部の外縁植栽、梅林、バラや花壇などがある。
 - 外縁植栽は、緑量を確保しながら、外周の住宅地に配慮して適切に維持管理を行う。
- E: 園路・エントランス区**
 - 各施設をつなぐ園路や、公園入口に位置する小広場等がある。
 - 定期点検、清掃を行い、破損等が確認された場合は早急に補修を行う。
- F: 管理棟・管理スペース・便所区**
 - 管理棟、管理スペース、便所が設置されている。
 - 利用者の快適性や衛生面に配慮しながら、便所等の点検、清掃を行う。
- G: 下水道工事占用区**
 - 前面道路の下水道工事の専用区域。
 - 管理区分の詳細は次ページ参照。



※プールについては、公園プール管理運営業務仕様書による。



岡野公園は神奈川処理区エキサイトよこはま龍宮橋雨水幹線下水道整備工事のため、園地の一部を横浜市環境創造局下水道管路部管路整備課に占用許可を与えています。

占有しているエリアの一部は工事ヤードとなっており、一般の利用者及び指定管理者は立ち入ることができませんが、占有エリアには園路として一般に開放している部分も含まれます。

一般に開放されているエリアの維持管理については指定管理者の業務となります。野球場と工事ヤードを隔てている防球ネットの日常点検や簡易な修繕、目視による防砂ネットの日常点検、工事に伴って施工した園路の植栽管理等が該当します。

作業の分担について疑義が生じた場合には都心部公園担当と協議をしてください。また工事が円滑に進むよう、都心部公園担当と調整をしてください。

岡野公園

基本管理: 作業対象範囲・管理留意点図・維持管理水準一覧表

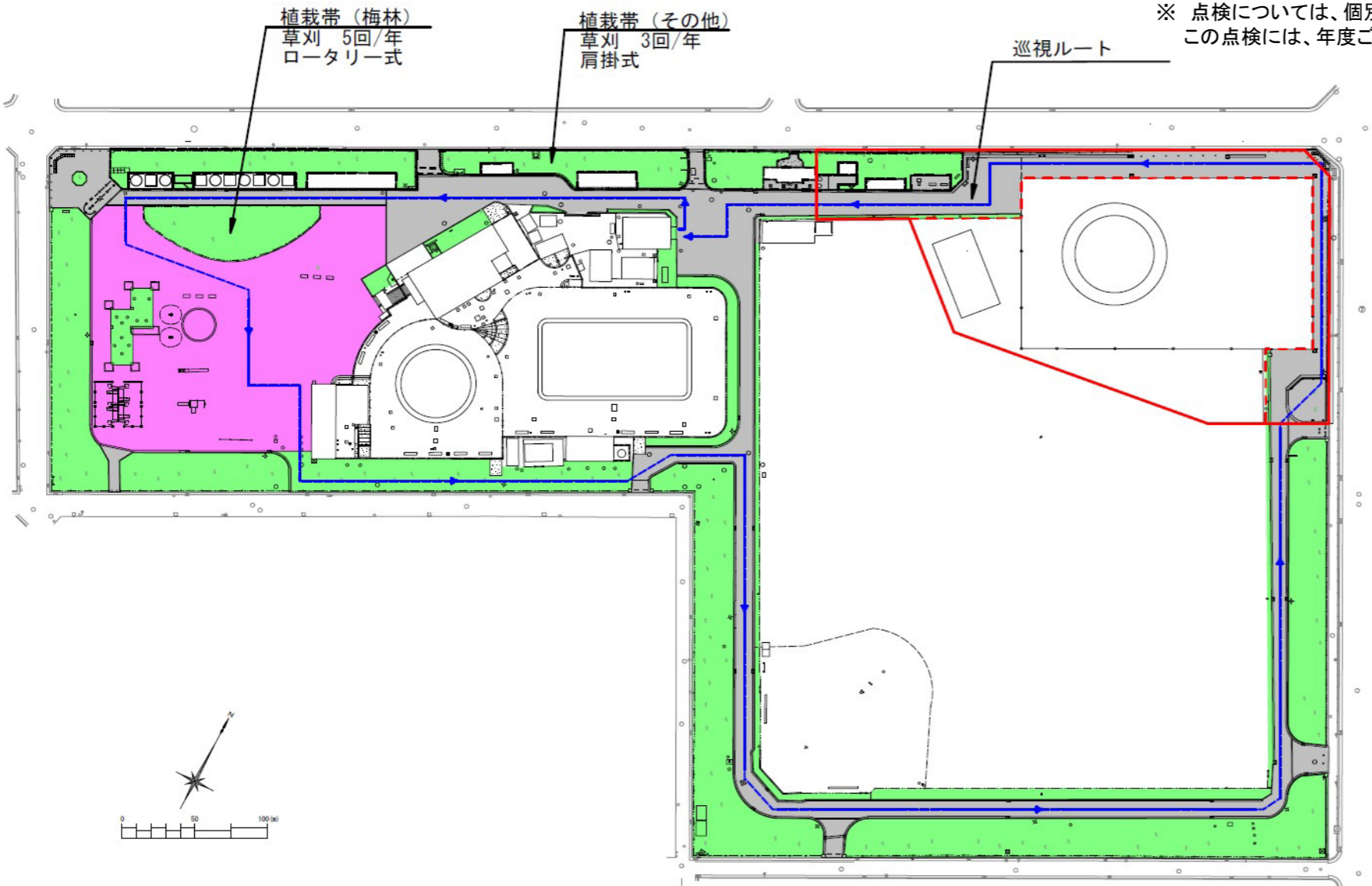
基本管理

管理項目	管理水準			備考
	対象	規模・単位	年回数	
巡視 ←←	日常巡視	園内・園内主要施設	1式	359日/年 ※1
	臨時巡視		1式	随時 台風・大雨時等
清掃 ■	日常清掃	清掃	一般園地	9,100m ² 359日/年 ※2
		処分	一般廃棄物	1式 随時
			産業廃棄物	1式 随時
	臨時処置	台風・不法投棄等のゴミの臨時処理	1式 随時	
	臨時清掃		1式 随時	
草刈 ■	草刈	人力草刈	鎌を使用した除草	200m ² 2~3回/年 4~10月
		機械草刈	肩掛式(通常)	2,600m ² 3回/年 4~10月
			ロータリー式(大面積)	200m ² 5回/月 4~10月

※1: 365日-6日(年末年始) = 359日/年

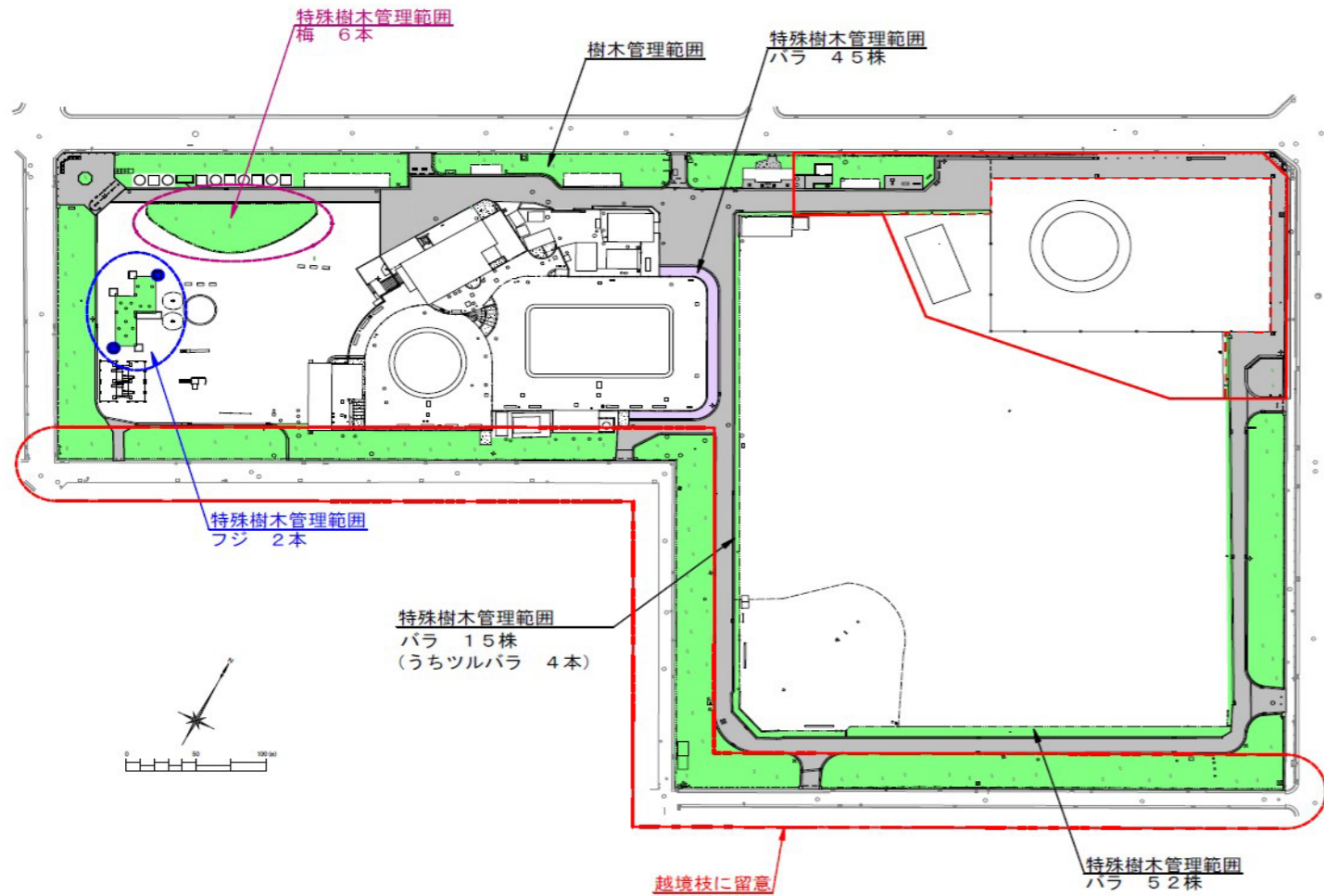
※2: 20,301m²(公園面積) - 8,730m²(野球場) - 2,470m²(プール+管理棟) = 9,100m²

※ 点検については、個別に記載している事項のほか、「横浜市公園施設点検マニュアル」による点検を実施すること。この点検には、年度ごとに横浜市が支給する点検チェックシートを使用し、点検後速やかに報告すること。



岡野公園

植物管理: 作業対象範囲・管理留意点図・維持管理水準一覧表 (1/2)



植物管理(1/2)

管理項目		管理水準			備考				
		対象	規模・単位	年回数					
共通	点検	枯損木・危険木・枯枝・越境枝等	敷地境界部、園路際、広場の中などを重点的に実施する	1式	4回/年				
樹木管理	高木管理	整枝剪定	必要な樹木に限る	1式	1回/2年				
		病虫害防除		1式	随時	※1			
		施肥	植栽後3~5年まで、もしくはやせ土地の樹木(フジを含む)	1式	随時				
		臨時処置	支柱交換		1式	随時			
			植え付け		1式	随時			
			灌水		1式	随時			
		枯損木等の処理	枯損木・危険木・枯れ枝・越境枝等	1式	随時				
		緊急対応	台風災害時の民家や交通上支障となる樹木の処理	1式	随時				
		樹木管理	特殊樹木管理	梅	花後剪定		6本	1回/年	
					冬季剪定		6本	1回/年	
施肥	植栽後3~5年まで、もしくはやせ土地の樹木				6本	1回/年			
病虫害防除				6本	随時	※1			
新植・更新				1式	随時				
バラ	花後剪定				112株	1回/年	※2		
	夏季剪定				112株	1回/年	※2		
	冬季剪定				112株	1回/年	※2		
	施肥				206m ²	3回/年			
病虫害防除				206m ²	2~3回/月	4~12月 ※1			
除草		206m ²	随時						
新植・更新		1式	随時						
フジ	基本剪定	冬期	2本	1回/年					
	整姿剪定	夏季(伸びすぎたつるの剪定)	2本	1回/年					

※1: 巡視による発見、剪除、焼却。薬剤の使用にあたっては、関係法令等を遵守。薬剤の使用は原則行わない。
 ※2: ツルバラ含む。約30種類。

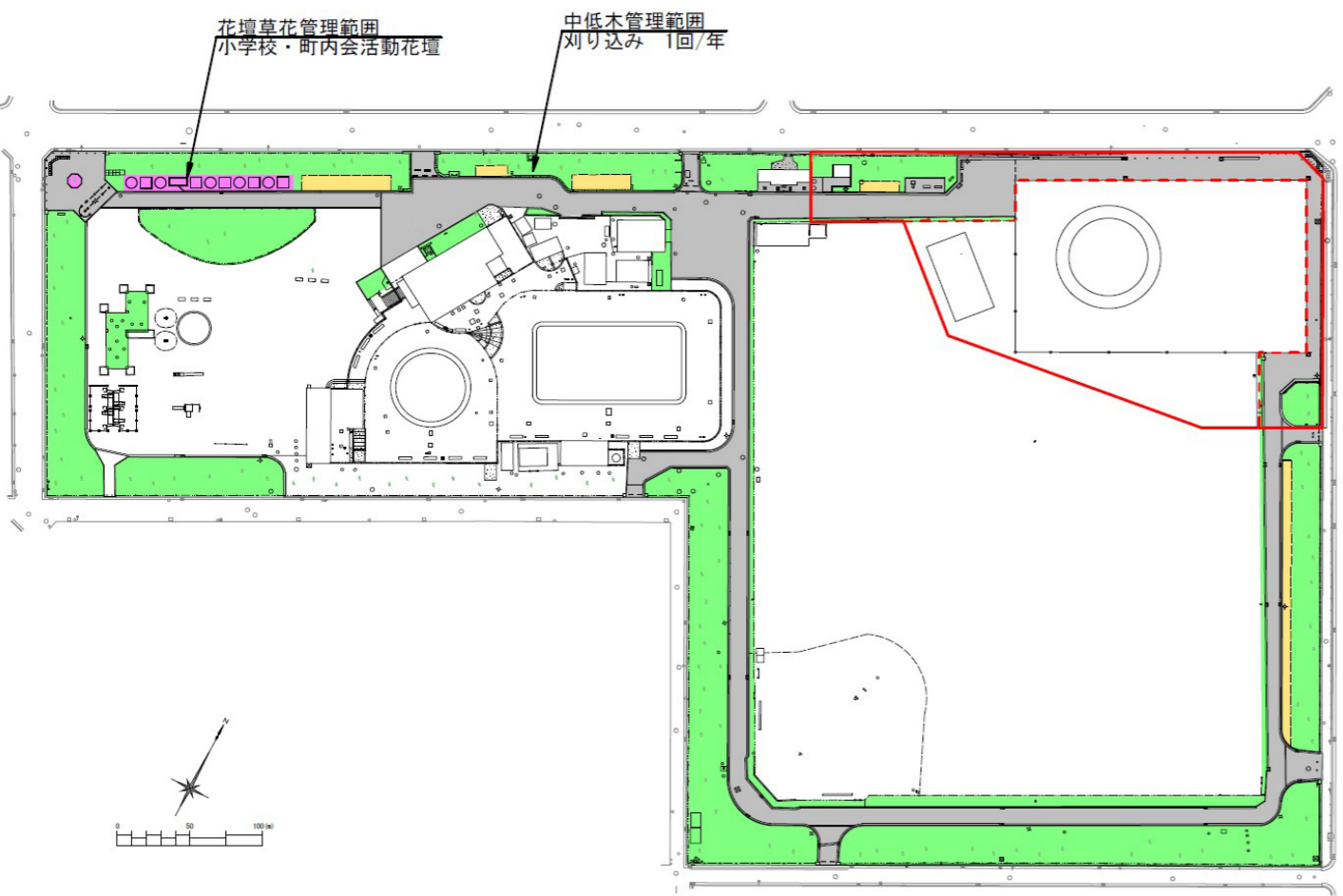
岡野公園

植物管理: 作業対象範囲・管理留意点図・維持管理水準一覧表 (2/2)

植物管理(2/2)

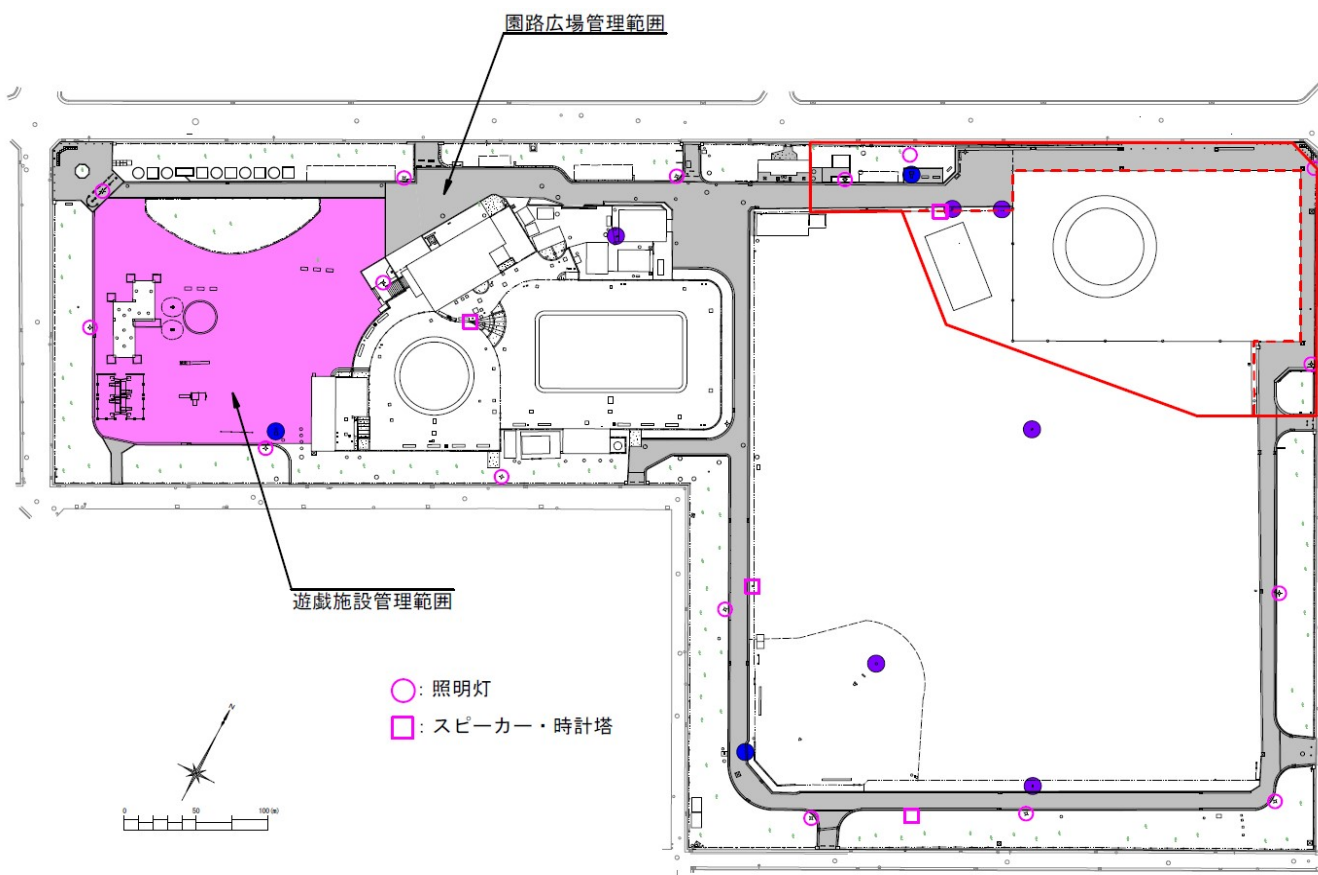
管理項目	管理水準			備考		
	対象	規模・単位	年回数			
中低木管理 [緑色点線枠]	刈り込み (林内及び自然風に仕立てる物を除く)	一般の植込地内の灌木(花木を含む)	200m ²	1回/年		
	病虫害防除		1式	随時	※1	
	施肥	植栽後3~5年まで、もしくははやせ土地の樹木(フジを含む)	1式	随時		
	臨時処置	植え付け		1式	随時	
		灌水	夏場の異常渇水時、新植樹の活着期間に行う。	1式	随時	
		枯損木の処理	枯枝・ヤゴ除去	1式	随時	
緊急対応			1式	随時		
草花管理	花壇草花 [紫色点線枠]	植え付け	40m ²	2回/年		
		地拵え	40m ²	2回/年		
		灌水	40m ²	随時		
		除草	40m ²	1~2回/月		
		花がら摘み摘心	40m ²	随時		
		路地草花 [茶色点線枠]	種まき地拵え	160m ²	2回/年	※2
		枯れ草とり	160m ²	2回/年		
		除草	160m ²	1~2回/月		
		灌水	160m ²	随時		
		施肥	160m ²	随時		
		補植・更新	160m ²	随時	※2	

※1: 巡視による発見、剪除、焼却。薬剤の使用にあたっては、関係条例等を遵守。薬剤の使用は原則行わない。
 ※2: スイセン(130㎡)以外は2回/年(チューリップ・コスモス・ヒマワリ・サルビア等)



岡野公園

施設管理: 作業対象範囲・管理留意点図・維持管理水準一覧表 (1/2)



施設管理(一般)

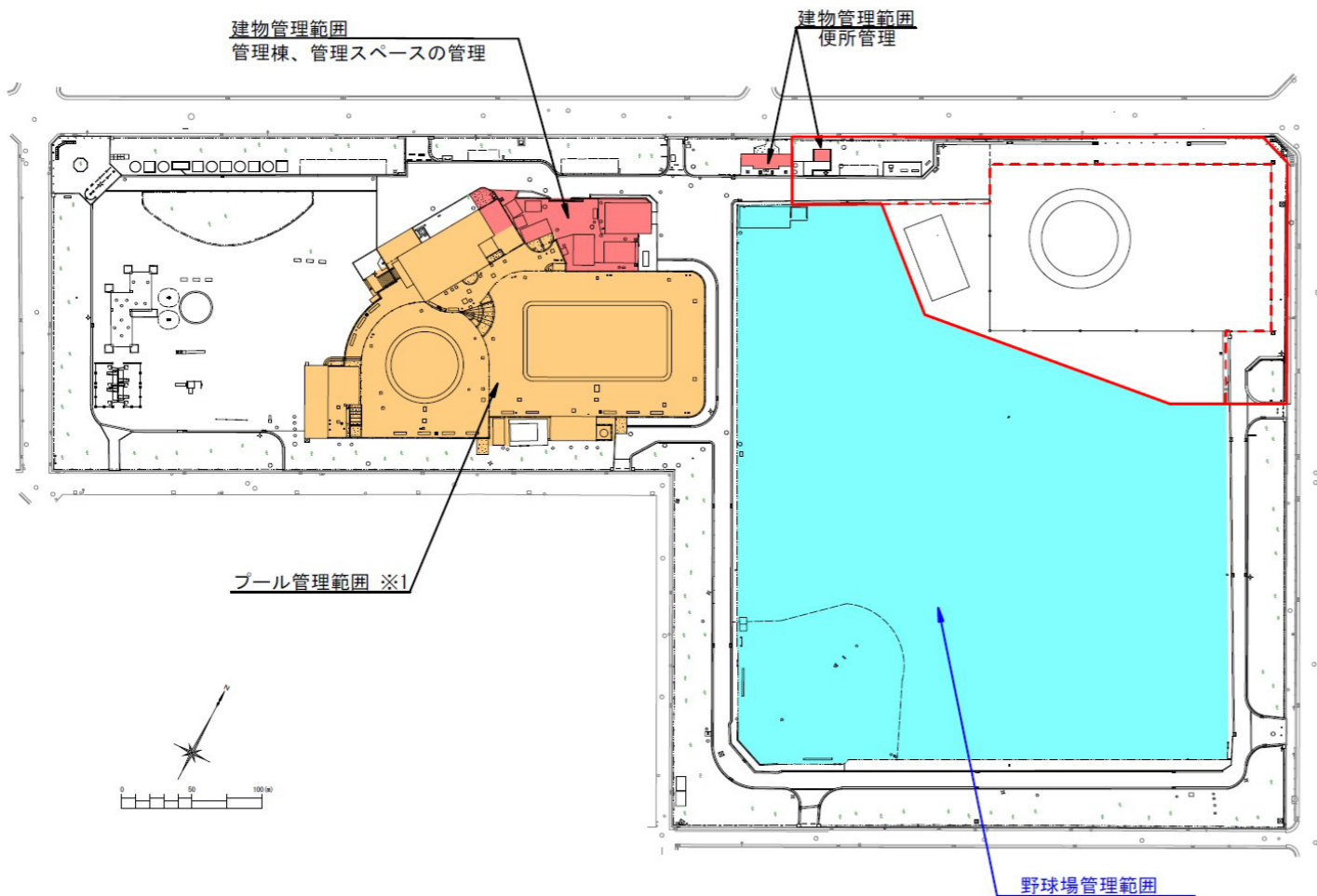
管理項目	管理水準			備考			
	対象	規模・単位	年回数				
園路広場	点検	園路等	2,300m ²	4又は1回/年 ※4			
	補修		2,300m ²	随時			
遊戯施設	点検	日常点検	ブランコ、すべり台等	6基	359日/年	巡回時 ※1	
		定期点検	ブランコ、すべり台等	6基	3回/年		
		詳細点検	ブランコ、すべり台等	6基	1回/年		
	精密点検	複合遊具 レールスライダー	1基	1回/年	※2		
補修		ブランコ、すべり台等	6基	随時	※1		
給水施設	点検	水飲み・散水栓	1式	4又は1回/年	※4		
	補修	給水管	1式	随時			
		水飲み・手洗い ● 散水栓(スプリンクラー含む)●	3基 6基	随時 随時			
排水施設	点検	側溝・樹類	1式	4又は1回/年	※4		
	管・樹清掃	L型側溝・U字溝	1式	随時			
		樹類	1式	随時			
		管渠	1式	随時			
工作物	点検	園路広場、池、遊戯施設を除く案内板・ベンチ・車止め・柵類などの工作物	1式	4又は1回/年	※4		
	補修	案内板等の補修設置、ベンチ等・車止めの補修	1式	随時			
	臨時処置	門柱・車止等の破損時等	1式	随時			
電気設備	点検	負荷設備	巡視点検	分電盤・制御盤	1式	1回/年	外観点検・絶縁抵抗測定・動作確認等
		照明設備	巡視点検	建物内	1式	1回/年	外観点検・絶縁抵抗測定
		園内灯設備	巡視点検	分電盤・園内灯	1式	1回/年	外観点検・絶縁抵抗測定・点灯確認等
		放送設備	定期点検	アンプ・スピーカー	1式	1回/年	外観点検・絶縁抵抗測定・動作確認等
		時計設備	定期点検	公園時計	1式	1回/年	外観点検・動作確認等
	修理	照明設備	ランプ交換	建物内	1式	点検時・随時	
修理	園内灯設備	ランプ交換	公園内園内灯	1式	点検時・随時	不点灯時は、水銀灯ランプはセラメタまたはLEDに交換	
機械設備	修理	従前	部品交換等	各々設備	1式	随時	
		従前	部品交換等	各々設備	1式	随時	
施設塗装	修理			利用頻度の高い手摺り・柵・遊具等	1式	1回/3年	
				その他工作物	1式	随時	

※1: 鉄棒×1基、すべり台×1基、複合遊具×1基、スプリング遊具×2基、ブランコ×1基=6基

※2: 可動部の分解点検

※3: 点検報告書は、点検後速やかに管理部署まで電子データで提出をお願いします。

※4: 公園施設点検マニュアルを参照してください。



施設管理(有料)

	管理項目	管理水準			備考
		対象	規模・単位	年回数	
野球場	日常整備	ライン引き	1 式	1回/1日	利用日の朝
		コウガイ掛け・散水	1 式	1回/1日	利用日の朝
		清掃	7,100m2	1回/1日	利用日の朝
	定期整備	不陸整正・転圧	1 式	1回/週	
		草刈	6,000m2	1回/2週(15回)	4~10月
		付帯施設の点検補修	1 式	随時	
	冬期整備	レベル調整、耕起転圧、排水溝清掃、マウンド整備、フィールド測定、塗装、ライン出し・ラインテープ張替え、ベース交換、ネット等施設補修、芝目土かけ・部分的な補植・施肥	1 式	1回/年	
臨時処置		1 式	随時		

※1 プールについては、公園プール管理運営業務仕様書による。

施設管理(建物)

	管理項目	管理水準			備考	
		対象	規模・単位	年回数		
建物管理	便所管理	点検	1 式	359日/年	※2	
		清掃	2箇所	29m2	312日/年	
	管理棟内の管理	清掃	46m2	随時		
		その他	清掃	管理スペース	200m2	随時
電気設備	修理	照明設備	ランプ交換	管理棟内	1 式	随時
	修理	修繕	部品交換等	各々設備	1 式	随時
	平成 30年 3月	修理	修繕	部品交換等	各々設備	1 式

※2 365日-6日(年末年始)=359日/年

岡野公園

年間維持管理計画表

分類	作業の種類		頻度	予想数量	単位	作業時期												備考
						4月	5月	6月	7月	8月	9月	10月	11月	12月	1月	2月	3月	
基本管理	巡視	日常巡視	359日/年	1	式													
		清掃	359日/年	9,100	m ²													
	草刈	人力草刈	2~3回/年	200	m ²													
		機械草刈	3~5回/年	2,600	m ²													
植物管理	樹木管理:高木	点検	4回/年	1	式													
		整枝剪定	1回/2年	122	本													
		点検	4回/年	1	式													
		病虫害防除・施肥	随時	1	式													
	特殊樹木管理 梅	施肥	随時	1	式													
		花後剪定	1回/年	6	本													
		冬期剪定	1回/年	6	本													
		施肥	1回/年	6	本													
	特殊樹木管理 バラ	病虫害防除	随時	6	本													
		花後剪定	1回/年	112	株													
		夏期剪定	1回/年	112	株													
		冬季剪定	1回/年	112	株													
	特殊樹木管理 フジ	施肥	3回/年	206	m ²													
		病虫害防除	2~3回/月	206	m ²													
		除草	随時	206	m ²													
		基本剪定	1回/年	2	本													
	樹木管理:中低木	整姿剪定	1回/年	2	本													
		刈り込み	1回/年	200	m ²													
		病虫害防除	随時	1	式													
		施肥	随時	1	式													
	草花管理:花壇	植え付け	2回/年	40	m ²													
		地拵え	2回/年	40	m ²													
		灌水	随時	40	m ²													
		除草	1~2回/月	40	m ²													
草花管理:路地	花がら摘み摘心	随時	40	m ²														
	種まき地拵え	2回/年	160	m ²														
	枯れ草とり	2回/年	160	m ²														
	除草	1~2回/月	160	m ²														
施設管理(一般)	園路広場	灌水	随時	160	m ²													
		施肥	随時	160	m ²													
	遊戯施設	補植・更新	随時	160	m ²													
		点検	4又は1回/年	2,300	m													
		日常点検	359日/年	6	基													
		定期点検(通常点検)	3回/年	6	基													
	給水施設	定期点検(詳細点検)	1回/年	6	基													
		精密点検	1回/年	1	基													
	排水施設	補修	随時	6	基													
		点検	4又は1回/年	1	式													
	工作物	管・柵清掃	随時	1	式													
		点検	4又は1回/年	1	式													
電気設備	点検	1回/年	1	式														
	修理	点検時・随時	1	式														
施設塗装	修理	随時	1	式														
	随時	随時	1	式														
施設管理(有料)	野球場	日常整備	1回/日	1	式													
		定期整備	随時	1	式													
		冬季整備	1回/年	1	式													
施設管理(建物)	便所管理	点検	359日/年	1	式													
		清掃	312日/年	29	m ²													
	管理棟内の管理	清掃	随時	46	m ²													
その他	管理スペース清掃	随時	200	m ²														