

維持管理基本水準書

〈 俣野公園 〉

令和5年3月

横浜市 環境創造局

俣野公園

維持管理対象公園の現況把握

■周辺の状況



公園公開範囲

横浜市環境創造局第11次緑地環境診断調査(令和元年度)
航空写真データ

■都市計画図



凡例

- 第2種住居地域
- 準住居地域
- 第1種中高層住居専用地域
- 市街化調整区域
- 第2種中高層住居専用地域
- 都市計画道路

■基礎データ

規模	111,459㎡
種別	総合公園
公開年月日	2005年(平成17年)11月5日
住所	戸塚区俣野町1367-1
連絡先	横浜市環境創造局南部公園緑地事務所 TEL:045-831-8484
主要施設	野球場(ナイター)、多目的広場、遊具広場 レストハウス、駐車場
その他	・広域避難場所に指定されている。

■現況写真



野球場



多目的広場



遊具広場



レストハウス

■利用者の動向

- ・周辺住民などからの一般利用や有料施設利用のための広域からの利用もある。
- ・春や秋には保育園や幼稚園の運動会に芝生広場が利用されている。

■年間の有料施設利用件数

- (野球場)
- | | |
|-------|---------|
| 令和元年度 | 29,783人 |
| 令和2年度 | 24,934人 |
| 令和3年度 | 25,425人 |

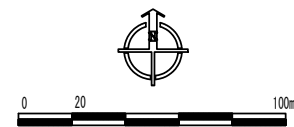
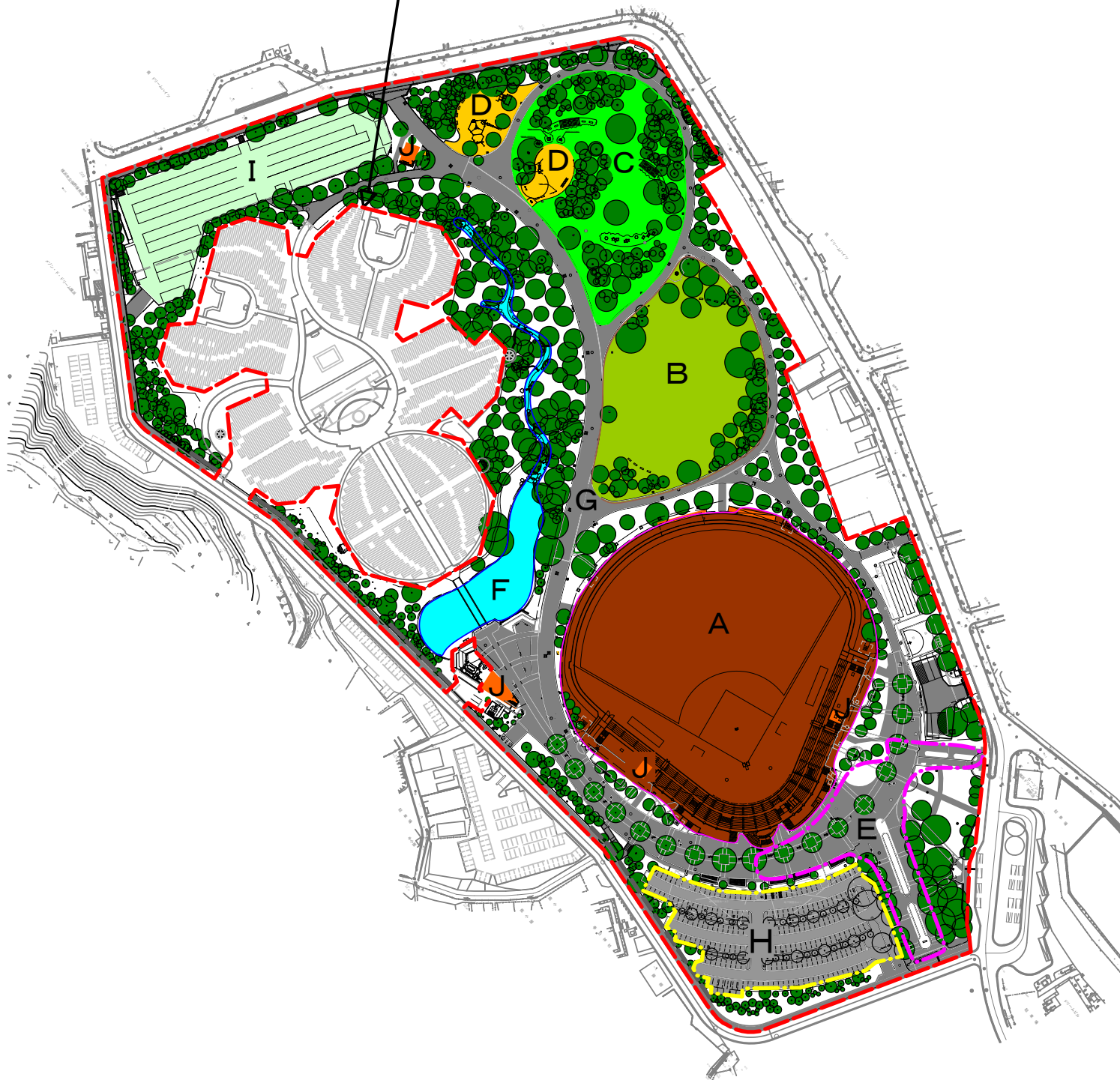
■市民活動の有無とその内容

- ・プレイパークを実施している。
- ・市民ボランティアが活動している。

■利用者からの要望や苦情

- ・喫煙についての要望
- ・犬の散歩マナーについて(ノーリード等)の苦情
- ・ドリームハイツが近接しているため、工事等による騒音に配慮が必要

墓域との管理境界は縦格子柵までが公園管理範囲



■公園概要

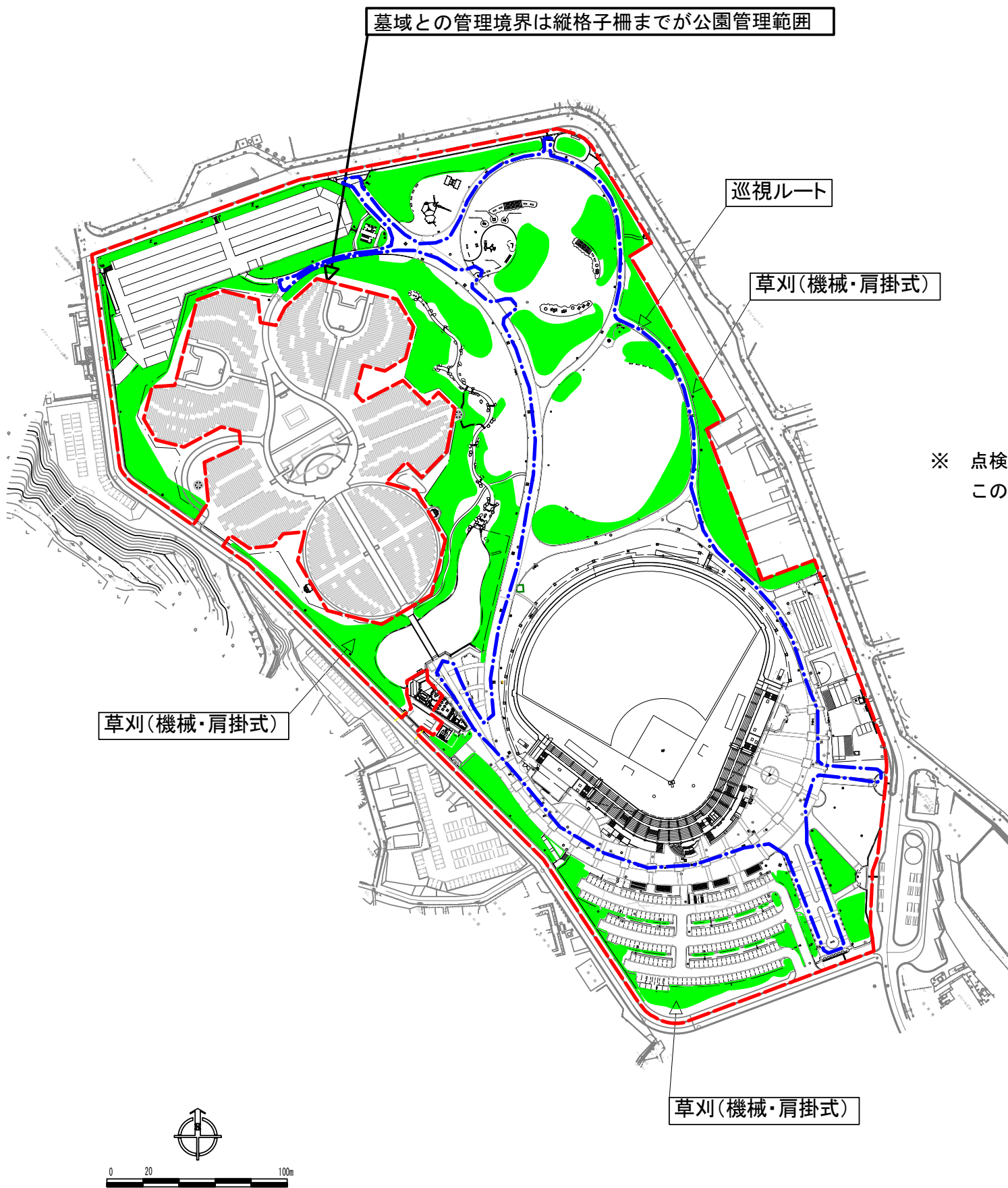
規模	111,459㎡
種別	総合公園
公開年月日	平成17年11月5日
住所	戸塚区俣野町1367-1
連絡先	南部公園緑地事務所 TEL: 045-831-8484 設備課 TEL: 045-671-2616
主要施設	野球場、多目的広場、遊具広場 レストハウス、駐車場
有料施設の年間利用者数	野球場 令和元年度: 29,783人 令和2年度: 24,934人 令和3年度: 25,425人

■管理の基本方針

- ・緑豊かで、開放感と安らぎのある空間を提供するため、公園施設や樹木の維持管理を適切に行う。
- ・都市のオアシスである公園の魅力を高め、利用者への質の高いサービス向上を図る管理運営を行う。
- ・幅広い年齢層やハンディキャップを持った利用者が、安心して、安全に利用でき、快適で楽しさあふれる管理運営を行う。
- ・野球場は、高校野球などの公式大会が開催できるよう高水準で適正な管理運営を行う。
- ・公園区域の中に位置する「メモリアルグリーン」と連携した管理運営を行う。

■ゾーンの特性・管理方針

ゾ ー ン	ゾ ー ン 特 性	ゾ ー ン 管 理 方 針
A 野球場	客席数2891席の硬式野球の公式試合が開催できる野球場で、外野は天然芝となっている。	各主催者の要求水準を維持すると共に、安全に利用できるように管理する。
B 多目的芝生広場	面積約1haの芝生主体の明るく開放的な広場で、多目的なレクリエーションが楽しめる。	快適な空間を提供できるよう、芝生の管理に重点を置く。
C 樹林広場	既存の樹木を活かし、ケヤキやサクラなどの大木に覆われ、新緑や花見、紅葉など四季の変化を楽しめる広場である。	植物の健全な育成と美観に配慮し、景観性を高める管理を行う。
D 遊戯広場	樹林の中に遊具や健康遊具が設置されており、子どもから大人まで楽しめる空間である。	利用者が、安心して、安全に利用でき、快適で楽しさあふれる管理運営を行う。
E エントランス広場	既存のケヤキ並木を活かしたメインのエントランス広場である。	景観性を高め、快適な空間を提供できるよう、質の高い管理を行う。
F 池・流れ	木々のなかを縫うように流れるせせらぎと、雨水の調整機能を併せ持った修景池がある。	池・流れを快適に維持するとともに、景観性を高める管理に重点を置く。
G 園路広場	公園の中心を南北に通る主動線と各ゾーンを周回できる動線で形成されている。	快適な空間を提供できるよう、園路清掃と園路沿いの植物管理に重点を置く。
H 駐車場	24時間使用可能な有料駐車場で、一般車約201台の収容を予定している。管理許可を受けたものが管理を行う。	公園全体と調和し、緑の中の駐車場をイメージした樹木の管理に重点を置く。
I 芝生広場	芝生を主体とした広場で、墓参期や野球場大会などの混雑時に、臨時駐車場(約230台収容)としての利用も可能。	快適な空間を提供できるよう、芝生の管理に重点を置く。
J レストハウストイレ	メモリアルグリーンと共有のレストハウスや屋外のトイレがある。	快適な空間を提供できるよう、清掃などの管理に重点を置く。
植栽地	既存の樹木を活かした緑地で、新緑や花見、紅葉など四季の変化を楽しめる緑地である。	植物の健全な育成と美観に配慮し、景観性を高める管理を行う。



■基本管理

管理項目	管理水準				備考
	対象	単位	対象数量	管理レベル	
巡視	日常巡視	園内・園内主要施設	式	1	365日/年 *1
	臨時巡視	野球場、駐車場	式	1	随時 駐車場、野球場の誘導・整理
清掃	日常清掃	清掃	m ²	22,300	365日/年 *1
		処分	t/年	48	随時 清掃に伴うゴミ 植物管理のゴミ
	臨時処置	台風・不法投棄等のゴミ	式	1	随時
	臨時清掃	花見対応、落葉清掃等	式	1	随時
草刈	人力草刈	鎌を使用した草刈	m ²	6,727	2回/年 低木植栽部分
	機械草刈	肩掛式	m ²	12,383	2回/年

※ 点検については、個別に記載している事項のほか、「横浜市公園施設点検マニュアル」による点検を実施すること。
この点検には、年度ごとに横浜市が支給する点検チェックシートを使用し、点検後速やかに報告すること。

墓域との管理境界は縦格子柵までが公園管理範囲



■植栽管理(高中木)

管理項目	管理水準				作業内容
	対象	単位	対象数量	管理レベル	
点検	樹木	式	1	4回/年	枯損木・危険木・枯枝・越境枝等敷地境界部、園路際、広場の中などを重点的に実施する。
高木剪定	針葉樹	式	1	1回/5年	自然形に育てる。枯枝、病虫害枝、やご等生育に門田がある枝のみ剪定を行う。ただし、東側民地際は越境枝に留意して剪定する。
	常緑樹	式	1	1回/5年	
	落葉樹	式	1	1回/5年	
特殊樹木剪定		本	36	1回/年	基本制定(フジ)
				1回/年	整姿制定(フジ)
中木剪定		式	1	1回/2年	樹種により、開花時期に留意して、剪定・刈込を行う。
施肥	高木	式	1	随時	寒肥を基本とする。生育状況を見ながら、必要に応じ実施する。
	中木	式	1	随時	
病虫害防除	高中木	式	1	随時	巡視による発見、剪除、焼却。薬剤の使用にあたっては、関係法令等を遵守。薬剤の使用は原則行わない。
		式	1		
支柱養生		式	1	随時	管理上必要に応じ対応する。
灌水		式	1	随時	夏季の干ばつ時など、管理上必要に応じ対応する。
枯損木処理		式	1	随時	管理上必要に応じ対応する。 ※1
剪定枝処分		式	1	随時	剪定枝の運搬処分作業。



墓域との管理境界は縦格子柵までが公園管理範囲



■植栽管理(低木)

管理項目	管理水準			作業内容
	単位	対象数量	管理レベル	
低木刈込	m ²	6,726	1回/年	樹種により刈込時期が異なる。開花時期に留意して刈込する。
施肥	式	1	随時	寒肥を基本とする。必要に応じて実施する。
病虫害防除	式	1	随時	巡視による発見、剪除、焼却。薬剤の使用にあたっては、関係法令等を遵守。薬剤の使用は原則行わない。
灌水	式	1	随時	夏期の干ばつ時など、管理上必要に応じ対応する。
枯損木処理	式	1	随時	管理上必要に応じ対応する。
剪定枝処分	式	1	随時	剪定枝の運搬処分作業。

■地被管理(芝生地)

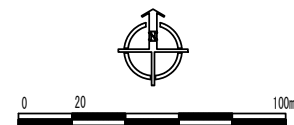
管理項目	管理水準			備考
	単位	対象数量	管理レベル	
機械刈込	m ²	17,428	1~2回/月	多目的芝生広場、池・流れ周辺、野球場外野スタンドを対象
機械刈込	m ²	5100	2~3回/月	芝生広場
目土かけ	式	1	1回/2年	多目的芝生広場、池・流れ周辺、野球場外野スタンドを対象
施肥	m ²	1800	1回/2年	野球場外野スタンドを対象
病虫害防除	式	1	随時	
灌水	式	1	随時	

■地被管理(宿根草)

管理項目	管理水準			備考
	単位	対象数量	管理レベル	
施肥	m ²	443	1回/年	追肥
除草・清掃・花がら摘み	m ²	443	随時	除草は3回/年程度、清掃・花がら摘みは随時
灌水	m ²	443	随時	水不足の時期に人力で灌水

■草花管理(花壇・草花)

管理項目	管理水準			備考
	単位	対象数量	管理レベル	
地拵え	m ²	50	3回/年	20株/m ² 。花壇に植え付け後、灌水
植え付け	m ²	50	3回/年	古株や雑草等を除去、耕耘、施肥
施肥	m ²	50	3回/年	追肥
除草・清掃・花がら摘み	m ²	50	随時	除草は3回/年程度、清掃・花がら摘みは随時
灌水	m ²	50	随時	水不足の時期に人力で灌水



墓域との管理境界は縦格子柵までが公園管理範囲

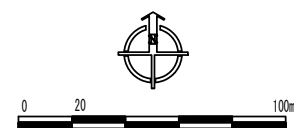


■一般施設管理

管理項目	管理水準				備考	
	対象	単位	対象数量	管理レベル		
園路広場	舗装補修	園路広場	式	1 随時	大雨後は随時補修を行う。	
	チップ補充	植栽地	式	1 随時		
遊戯施設	日常点検	鋼製複合遊具(児童用、幼児用)各1	式	1 359日		
	定期点検(通常点検)	ブランコ(2連、児童用)、低鉄棒(2段)	式	1 3回/年		
	定期点検(詳細点検)	健康器具×7、バスケットゴール	式	1 1回/年	※1	
	精密点検(肉厚点検)	バスケットゴール	式	1 1回/年		
	精密点検(肉厚点検)	ファールボール	式	1 1回/年		
	補修	日常点検に同じ	式	1 1回/年	金具の増し締め、部品の交換等	
池・流れ	池・流れ清掃	池縁、水門、流れの水面	式	1 1回/週		
	流れ清掃	底(水抜き清掃)	m	144 1回/年	底部のゴミ撤去	
	池清掃	底(水抜き清掃)	m ²	2,011 1回/年	底部のゴミ撤去、ブラッシング、高圧洗浄	
	臨時処置	台風前に行う水門清掃等	式	1 随時		
工作物	点検	橋、案内板、ベンチ、	式	1 4又は1回/年		
	補修	柵類など	式	1 随時		
	精密点検(肉厚点検)	時計塔	式	2 1回/年		
給水設備	点検	水飲み×5、散水栓×6	式	1 4又は1回/年		
	補修		式	1 随時		
	井戸保守点検、測定	水位および揚水量測定	箇所	2 1回/月	報告書の提出(7月、1月)	
	井戸水質検査	水質	箇所	2 1回/年		
	受水槽清掃・保守点検	本体	箇所	1 1回/年	機能の確認	
	井戸ポンプ清掃		箇所	2 1回/年		
排水設備	点検	排水設備全体	式	1 4又は1回/年	台風時期前を基本に泥つまり等を点検	
	管清掃		式	1 随時		
	側溝清掃		式	1 1~3回/年		
	貯留槽保守点検	本体	箇所	3 1回/年		
	オリフィス清掃		箇所	1 1回/年		
	水飲み樹清掃		基	5 随時		
	樹清掃		箇所	134 1回/年	台風時期前を基本に泥つまり等を点検	
電気設備	高圧受電設備	定期点検	式	1 1回/年		
		巡視点検	式	1 1回/月		
	負荷設備	巡視点検	分電盤・制御盤	式	1 1回/年	外観点検・絶縁抵抗測定・動作確認等
	園内灯設備	巡視点検	分電盤・園内灯	式	1 1回/年	外観点検・絶縁抵抗測定・点灯確認等
	園内灯設備	ランプ交換	公園内園内灯	式	1 点検時・随時	不点灯時は、水銀灯ランプはセラメタまたはLEDに交換
機械設備	修繕	部品交換等	式	1 随時		
	水景設備	定期点検	噴水・流れ	式	1 1回/年	ポンプ・ろ過装置等の点検・動作確認等
施設全般	修繕	部品交換等	式	1 随時		
	施設塗装	利用頻度の高い手摺、柵、遊具等	式	1 随時		
		その他工作物	式	1 随時		

※1 スプリング遊具は5年に一度、スプリング交換を行うこと。なお、交換時期は、点検チェックシートを確認すること。

※2 点検報告書は、点検後速やかに管理部署まで電子データで提出をお願いします。

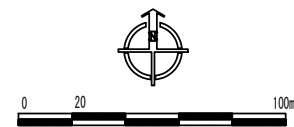


墓域との管理境界は縦格子柵までが公園管理範囲

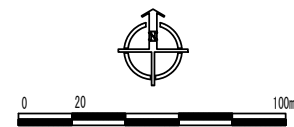


■建物管理

管理項目	管理水準			備考
	対象	単位	対象数量 管理レベル	
トイレ	清掃	m ²	44 5回/週	
	点検	式	1 随時	
レストハウス	床清掃	休憩スペース	m ² 99 365日/年	
	窓ガラス清掃		式 1 4回/年	
	便所清掃		m ² 60 360日/年	
	消火器法定点検		式 1 2回/年	
	非常用照明法定点検		箇所 4 2回/年	
	電気設備の保守点検	キュービクル、配電盤	式 1 1回/年	
	照明器具清掃	電球、本体	箇所 62 1回/年	
	エアコン保守点検		台 1 2回/年	
	換気扇保守点検		箇所 6 1回/年	
	自動ドア設備保守点検	多目的トイレ	箇所 1 1回/年	



墓域との管理境界は縦格子柵までが公園管理範囲



■野球場管理

管理項目	管理水準				備考		
	対象	単位	対象数量	管理レベル			
建物(スタンド等含)	床清掃	事務室・清掃員詰所	㎡	122	随時		
	床清掃	その他野球場利用室	㎡	2,521	2回/週		
	スタンド清掃	屋階いす席	㎡	1,954	15回程度/年	大会時に実施	
	窓ガラス清掃		㎡	135	4回/年		
	野球場利用者用便所清掃	1階	㎡	148	221日/年		
	外部便所清掃	1階(公園利用者用)	㎡	107	5回/週		
	スタンド便所清掃	2階	㎡	188	15日程度/年		
	消火器保守点検		式	1	2回/年	機能点検1回/年(法定点検)	
	消防設備保守点検					報告書の提出(1回/3年)	
	誘導灯法定点検		箇所	21	2回/年		
	電気設備の保守点検	キュービクル、配電盤	式	1	1回/年	巡視点検(月1回)、定期点検・測定(年1回)	
	照明器具清掃	電球、本体	箇所	465	1回/年		
	エアコン保守点検		式	1	2回/年	冷暖房運転時前点検清掃	
	換気扇保守点検		式	1	1回/年		
	昇降機設備保守点検		箇所	1	1回/月	フルメンテナンス	
	スコアボード保守点検	磁気反転方式	基	1	2回/年	オンコール対応、機器清掃(1回/4年)	
	ナイター設備保守点検	ナイター照明(6塔)、制御盤等	式	1	1回/年	電球の交換(随時)	
	放送設備保守点検	放送機器、屋外スピーカー	式	1	1回/年	点検、清掃	
		非常放送(野球場事務室)	式	1	2回/年	法定点検	
	ダッグアウト保守点検		箇所	2	随時		
	シャッター設備保守点検	電動9基・手動3基(レストハウス)	式	1	1回/年		
	特殊建築物等定期点検		式	1	2回/年	建築基準法第12条に基づく法定点検	
	施設補修		式		随時		
グラウンド	日常整備	ライン引き	式	1	1回/日	利用日の朝	
		コウガイ掛け・散水	式	1	1回/日	利用日の朝	
		清掃	㎡	13,618	1回/日	利用日の朝	
	定期整備	散水設備保守点検	スプリンクラー8基、散水栓2基	式	1	1回/週	
		点検補修	付帯施設、スプリンクラー	式	1	随時	
冬季整備		式	1	1回/年			
臨時処置	台風前後の排水点検・清掃・ネット補修等	式	1	随時			
グラウンド内野	日常整備	簡易不陸整正	式	1	随時		
		水抜き	式	1	随時		
		砂入れ	式	1	随時		
		整正(雨天後)	式	1	随時		
	定期整備	不陸整正他	㎡	3500	3回/年		
		大会用整備	㎡	3500			
		臨時整備	㎡	3500	随時		
	マウンド整形	式	1	1回/年	大会前		
	ライン出し	式	1	1回/年			
	ライン張替	式	1	1回/年			
グラウンド外野	日常整備	日常抜根除草	㎡	8000	随時		
		草刈	芝生	㎡	13,470	1回/2週	4~10月(15回)
	定期整備	肥料散布	㎡	8000	12回/年		
		バーチカルカット	㎡	8000	22回程度/年	2回/月(4~6、10、11月)、1回/週(7~9月)	
		エアレーション	㎡	8000	2回/年	1回は冬季整備に含む	
		病害虫防除	㎡	8000	随時		
		芝補植	裸部補植	㎡	850	1回/年	冬季整備に含む
		目砂散布	㎡	8000	2回/年	1回は冬季整備に含む	
	芝育成調査	式	1	必要に応じて			

* 放送設備保守点検には、公園内の屋外スピーカー等も含む。

俣野公園

年間管理計画表(1/3)

分類	作業の種類		頻度	予定数量	単位	作業時期												備考
						4月	5月	6月	7月	8月	9月	10月	11月	12月	1月	2月	3月	
基本管理	巡視	日常巡視	365日/年	1	式													
	清掃	園地清掃	365日/年	22,300	m ²													
		一般ゴミ、植物管理の収集処分	随時	48	t													
	草刈	人力草刈	2回/年	6,727	m ²			=====				=====						
機械草刈(肩掛式)		2回/年	12,383	m ²			=====				=====							
植栽管理	点検		4回/年	1	式													
	樹木管理(高木)	剪定	1回/5年	1	式			=====	=====	=====	=====	=====	=====	=====	=====	=====		
		病虫害防除・施肥	随時	1	式			常緑樹	=====	落葉樹	=====	常緑樹	=====	落葉樹	=====	=====		
	樹木管理(中木)	剪定	1回/2年	1	式			=====	=====	=====	=====	=====	=====	=====	=====	=====		
		病虫害防除・施肥	随時	1	式			常緑樹	=====	落葉樹	=====	常緑樹	=====	落葉樹	=====	=====		
	特殊樹木管理(フジ)	基本剪定	1回/年	36	本									=====	=====	=====		
		整姿剪定	1回/年	36	本									=====	=====	=====		
		施肥	随時	1	式													
	樹木管理(低木)	刈り込み	1回/年	6,726	m ²			=====										
		病虫害防除	随時	1	式													
		施肥	随時	1	式													
	地被管理(芝生・草地)	刈り込み(機械)	1~3回/月	22,528	m ²			=====	=====	=====	=====	=====	=====	=====	=====	=====		10回/年
		目土かけ	1回/2年	1	式													
		施肥	1回/2年	1,800	m ²													
		補植・養生	随時	1	式													
		施肥	1回/年	443	m ²													
	地被管理(宿根草)	灌水	随時	443	m ²													
		除草、清掃、花がら摘み	随時	443	m ²													
		地拵え	3回/年	50	m ²			=====			=====		=====					
	草花管理:花壇	植え付け	3回/年	50	m ²			=====			=====		=====					
		施肥	3回/年	50	m ²													
		補植・養生	随時	50	m ²													
		灌水	随時	50	m ²													
除草、清掃、花がら摘み		随時	50	m ²														
除草、清掃、花がら摘み		随時	50	m ²														
施設管理(一般施設)	園路広場	舗装補修	随時	1	式													
		チップ補充	随時	1	式													
	遊戯施設	日常点検	359日/年	1	式													
		定期点検(通常点検)	3回/年	1	式													3か月おき
		定期点検(詳細点検)	1回/年	1	式													
		精密点検(分解点検)	1回/年	1	式													
		精密点検(肉厚点検)	1回/年	1	式													
		補修	随時	1	式													
	池・流れ	池縁、水門、流れの水面清掃	1回/週	1	式													
		底の水抜き清掃	1回/年	1	式									=====				
	工作物	点検	4又は1回/年	1	式													3か月おき
		点検、補修	随時	1	式													
		精密点検(肉厚点検)	1回/年	1	式													
	給水設備	点検	4又は1回/年	1	式													3か月おき
		補修	随時	1	式													
		井戸保守点検、測定	1回/月	2	箇所				=====						=====			
		井戸水質検査	1回/年	2	箇所				=====						=====			報告書提出
		受水槽清掃・保守点検	1回/年	1	箇所													
		井戸ポンプ清掃	1回/年	2	箇所													
	排水設備	点検	4又は1回/年	1	式													3か月おき
		補修	随時	1	式													
		側溝清掃	1~3回/年	1	式													
		排水柵・オリフィス清掃	1回/年	135	箇所													
水飲み柵清掃		随時	5	基														
貯留槽保守点検	1回/年	1	式															

俣野公園

年間管理計画表(2/3)

分類	作業の種類		頻度	予定数量	単位	作業時期												備考	
						4月	5月	6月	7月	8月	9月	10月	11月	12月	1月	2月	3月		
施設管理 (一般施設)	電気設備	自家用負荷設備保守点検(巡視点検)	1回/月	1	式														
		自家用負荷設備保守点検(定期点検・測定)	1回/年	1	式														
		照明灯保守点検	1回/年	77	基														
		水景施設点検:制御盤定期点検	1回/年	1	式														
		水景施設点検:制御盤巡視点検	1回/月	1	式														
		補修	随時	1	式														
施設全般	塗装	塗装	随時	1	式														
		トイレ(屋外)	清掃	5回/週	44	m ²													
建物管理	トイレ(屋外)	点検	随時	1	式														
		レストハウス	床清掃	毎日	99	m ²													
	窓ガラス清掃		4回/年	1	式														
	便所清掃		6回/週	60	m ²														
	消火器法定点検		2回/年	1	式														
	非常用照明法定点検		2回/年	4	箇所														
	電気設備の保守点検		1回/年	1	式														
	照明器具清掃		1回/年	62	箇所														
	エアコン保守点検		2回/年	1	台														
	換気扇保守点検		1回/年	6	箇所														
	自動ドア設備保守点検		1回/年	1	箇所														
	野球場管理		建物 (スタンド等含む)	床清掃(事務室、清掃員詰め所)	随時	122	m ²												
				床清掃(その他野球場利用室)	2回/週	2,521	m ²												
		スタンド清掃		15回/年	1,954	m ²													
窓ガラス清掃		4回/年		135	m ²														
野球場利用者用便所清掃(1階)		221回/年		148	m ²														
外部便所清掃(1階)		5回/週		107	m ²														
スタンド便所清掃(2階)		15日/年		188	m ²														
消火器保守点検		2回/年		1	式														
消防設備保守点検		2回/年		1	式														
誘導灯法定点検		2回/年		21	箇所														
電気設備の保守点検		1回/年		1	式														
照明器具清掃		1回/年		465	箇所														
エアコン保守点検		2回/年		1	式														
換気扇保守点検		1回/年		1	式														
昇降機設備保守点検		1回/月		1	基														
スコアボード保守点検		2回/年		1	基														
ナイター設備保守点検		1回/年		1	式														
放送設備保守点検(放送機器、屋外スピーカー)		1回/年		1	式														
放送設備保守点検(非常放送:野球場事務室)		2回/年		1	式														
ダッグアウト保守点検		随時		2	箇所														
シャッター設備保守点検(レストハウス含む)		1回/年	1	式															
特殊建築物等定期点検		2回/年	1	式															
施設補修		随時	1	式															
グラウンド		ライン引き	1回/日	1	式														
		コウガイ掛け、散水	1回/日	1	式														
		清掃	1回/日	13,618	m ²														
		散水設備保守点検	1回/週	1	式														
		点検補修(グラウンド、付帯施設)	随時	1	式														
		冬季整備	1回/年	1	式														
		臨時処置(台風前後の排水点検・清掃・ネット補修等)	随時	1	式														

俣野公園

年間管理計画表(3/3)

分類	作業の種類	頻度	予定数量	単位	作業時期												備考
					4月	5月	6月	7月	8月	9月	10月	11月	12月	1月	2月	3月	
野球場管理	グラウンド内野	簡易不陸整正	随時	1	式												
		水抜き	随時	1	式												
		砂入れ	随時	1	式												
		整正(雨天後)	随時	1	式												
		不陸整正他	3回/年	3500	m ²												
		大会用整備		3500	m ²												
		臨時整備	随時	3500	m ²												
		マウンド整形	1回/年	1	式												
		ライン出し	1回/年	1	式												
	ライン張替	1回/年	1	式													
	グラウンド外野	日常抜根除草	随時	8000	m ²												
		草刈(芝生)	1回/2週	13470	m ²												4~10月(15回)
		肥料散布	12回/年	8000	m ²												
		バッチカルカット	22回程度/年	8000	m ²												
		エアレーション	2回/年	8000	m ²												
		病害虫防除	随時	8000	m ²												
		芝補植	1回/年	850	m ²												
		目砂散布	2回/年	8000	m ²												
		芝育成調査	必要に応じて	1	式												