

維持管理基本水準書

〈今川公園〉

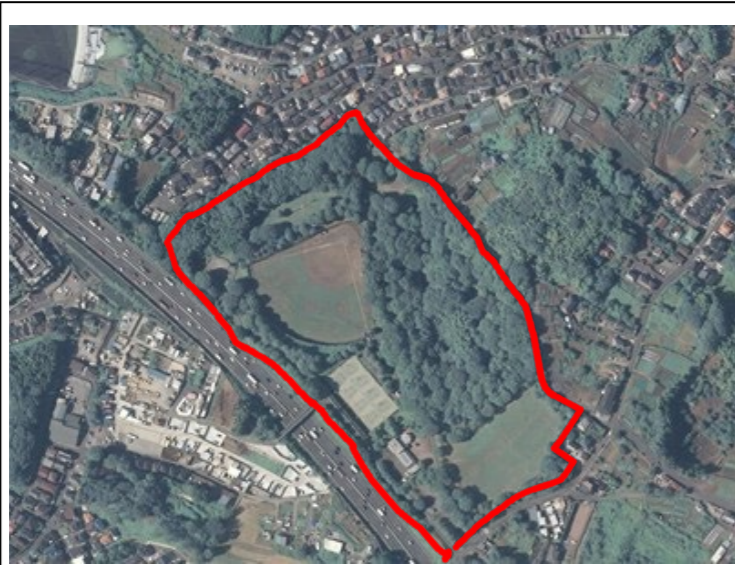
令和5年3月

横浜市環境創造局

今川公園

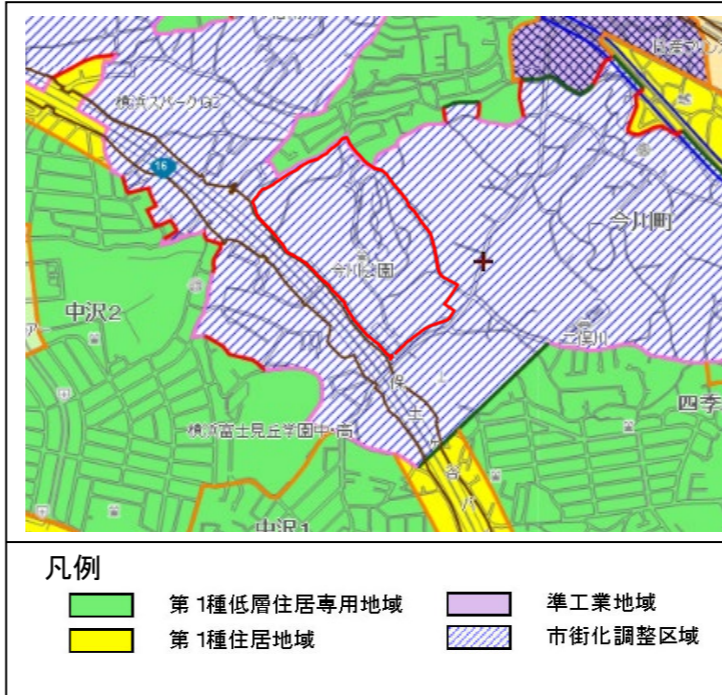
維持管理対象公園の現況把握

■周辺の航空写真



:公園公開範囲
 横浜市環境創造局第11次緑地環境診断調査(令和元年度)
 航空写真データ

■都市計画図



■基礎データ

規模	83,009㎡
種別	地区公園
公開年月日	1992(平成4).06.25
住所	旭区今川町96-2
連絡先	北部公園緑地事務所 TEL:045-353-1166
主要施設	野球場(1面) 庭球場(4面) レストハウス
その他	・ナイター設備(野球場・庭球場)

■現況写真



多目的運動広場(草地広場)



野球場



庭球場



親水広場

■利用者数の動向(季節や平休日の違いによる増減)

- ・利用者は、平日、休日を通して多い。
- ・草地広場では地元自治会や老人会などのグランドゴルフ利用やサッカーの貸切利用(4~12月)が多い

■市民活動の有無とその内容(愛護会等)

- ・愛護会などの市民活動は行われていない。

■年間の有料施設利用者数

○野球場	○庭球場
R元年 8,790人	R元年 16,694人
R2年 6,595人	R2年 22,323人
R3年 7,781人	R3年 24,649人

■利用者からの要望や苦情

- ・北側樹林地隣接住民より、樹木の剪定要望あり。

今川公園

管理の考え方と留意点

■公園の特性と管理の基本的な考え方

●公園の特性

- 公園は保土ヶ谷バイパスに接した丘陵地に位置しており、公園周辺は市街化調整区域となっている。
- 旭区の地区スポーツ公園として位置付けられ、野球場、テニスコート、多目的運動広場(草地広場)などの運動施設利用が多い。
- 公園内のほぼ中央にある谷戸には、谷底のせせらぎに沿った園路の他に竹林もあり、快適な散策ゾーンとなっている。

○管理の基本的な考え方

- スポーツ施設(野球場、テニスコート、多目的運動広場(草地広場))が快適で安全な利用ができる様に管理する。
- 保護林、親水施設、遊具広場、芝生広場等は、近隣住民の憩いの場として快適に利用できるように管理する。
- 公園北側の保護林は住宅に接していることから、樹木の越境、崩落防止等に留意して管理する。

■ゾーンの特性、管理の目標



A: スポーツ施設区

- 軟式野球、ソフトボール、少年硬式野球に利用できる野球場(土系舗装、芝生)、庭球場(砂入り人工芝)など有料施設がある。
- 安全で快適なスポーツ利用ができるよう維持管理を行う。



B: 多目的運動広場(草地広場)区

- 団体使用等占有する場合は抽選により有料供用する。
- 通常は一般開放されている。
- 安全で快適なスポーツ利用ができるように維持管理を行う。



C: 入口広場区

- 本公園の南側に位置する主要な入口となる。
- 日常的な点検、清掃を行う。



D: 園路区

- 散歩等の利用が多い。
- 点検、清掃を行い、破損等が確認された場合は、早急に補修を行う。



E: 近隣利用区

- 日常的に利用される子供の遊び場、憩いの小広場、遊具広場、ミニバスケット広場、トリムコースがある。
- 安全で快適に利用できるように、点検を重点的に行い、補修等が必要な場合は速やかに行う。



F: 親水広場区

- 園内の谷戸部に位置しており、せせらぎ、池、散策路がある。
- 親水施設が常に快適である様に管理を行う。



G: 植栽帯区

- 主に斜面部に位置する。
- 樹木の越境、法面の崩壊防止等に留意して管理を行う。



H: 保護林区

- 西側は落葉広葉樹、東側は針葉樹主体の保護林である。
- 樹林地を保全するとともに、樹木の越境や崩落防止に留意して管理を行う。



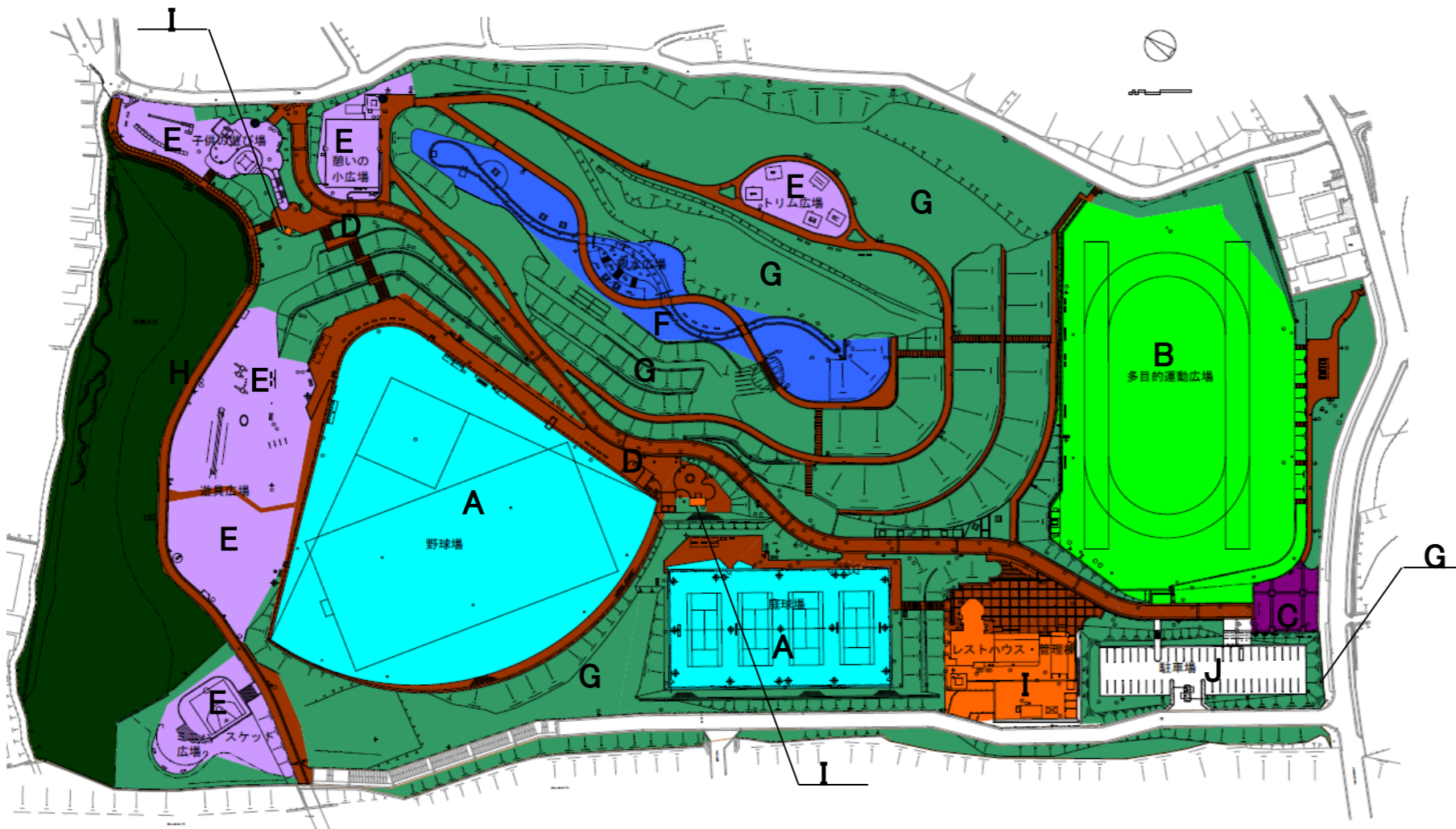
I: 管理ヤード・レストハウス・便所区

- レストハウス、便所が設置されている。
- 利用者の快適性や衛生面に留意しながら、点検、清掃、補修等を行う。



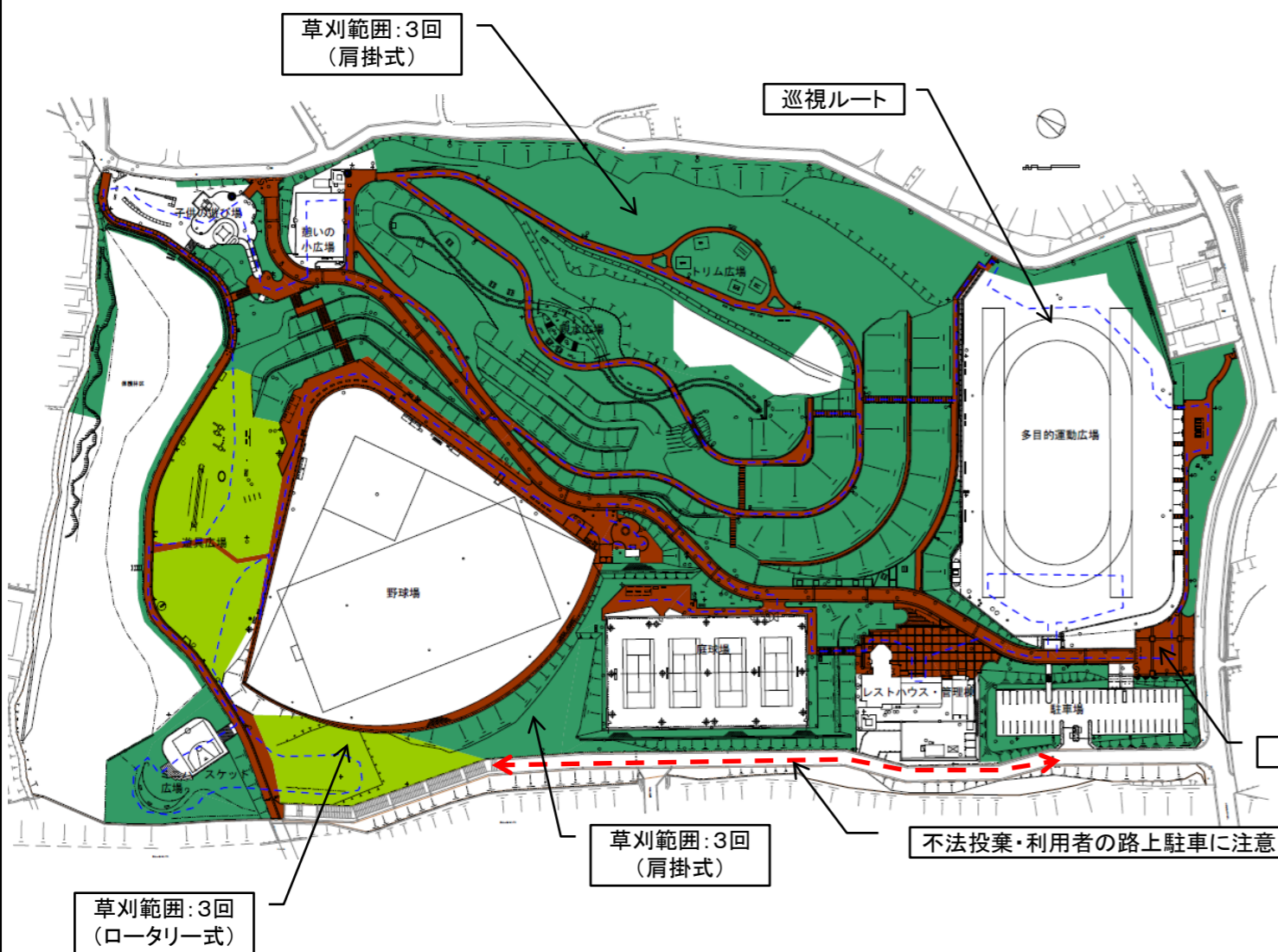
J: 駐車場

- 公園南側に設置されている。
- 管理許可を受けた者が管理を行う。



今川公園

基本管理: 作業対象範囲・管理留意点図・維持管理水準一覧表



基本管理

管理項目	管理水準			備考	
	対象	規模・単位	年回数		
巡視 --	日常巡視	園内・園内主要施設	1式 359日/年	365日-6日(年末年始)	
	臨時巡視		1式 随時	台風時等	
清掃 ■	日常清掃	清掃	日常利用タイプの公園・エリア	10,000m2 359日/年	365日-6日(年末年始)
		処分	一般廃棄物	1式 随時	
			産業廃棄物	1式 随時	
	臨時処置	台風・不法投棄等のゴミの臨時処理	1式 随時		
	臨時清掃		1式 随時		
草刈	人力草刈	鎌を使用した草刈	12,323m2	1回/年	株物植栽部分
	機械草刈	肩掛式	17,961m2	3回/年	日当たりの良いところは5回/年
		ロータリー式	4,122m2	3回/年	

- ※1 公園利用者の長時間路上駐車に注意し、必要に応じて園内放送等で対応すること。
- ※2 道路上に違法駐車を発見した時は、声かけ等を行い、必要に応じて所轄の警察、横浜市へ連絡すること。
- ※3 道路沿いの樹木については、落葉期の落葉掃き・落葉処理を高頻度に行い、近隣とのトラブルがないように配慮すること。
- ※4 民有地沿いの樹木については、落葉期の落葉掃き・落葉処理を高頻度に行い、近隣とのトラブルがないよう配慮すること。
- ※5 草刈は安全のための見通しを確保するよう配慮のうえ実施すること。

※ 点検については個別に記載している事項のほか、「横浜市公園施設点検マニュアル」による点検を実施すること。

植物管理(2/2)

管理項目	管理水準			備考		
	対象	規模・単位	年回数			
中低木管理 ■	刈り込み (林内及び自然風に仕立てる物を除く)	一般の植込地内の灌木(花木を含む)	12,323m ²	1回/年		
	病虫害防除		1式	随時	※1	
	臨時処置	施肥	植栽後3~5年まで、もしくはやせ土地の樹木(フジを含む)	1式	随時	
		植え付け		1式	随時	
		灌水	夏場の異常渇水時、新植樹の活着期間に行う。	1式	随時	
枯損木の処理			1式	随時		
	緊急対応		1式	随時		
地被管理	草地管理 ■	草刈(ロータリー式)	13,995m ²	10回/年	4~10月	
		不陸整正、小石除去	13,995m ²	随時		
		補植・養生	1式	随時		
		臨時処置	1式	随時		
草花管理	花壇草花 ○	植え付け	90株	3回/年		
		地拵え	1式	随時		
		灌水	1式	随時		
		除草	1式	随時		
		花がら摘み摘心	1式	随時		

※1 巡視による発見、剪除、焼却。薬剤の使用にあたっては、関係条例等を遵守。薬剤の使用は原則行わない。
 ※2 園路沿いの刈り込みは、見通しを確保するよう配慮のうえ実施すること。
 ※3 花木の刈り込みは、花芽の時期を考慮の上、実施すること。



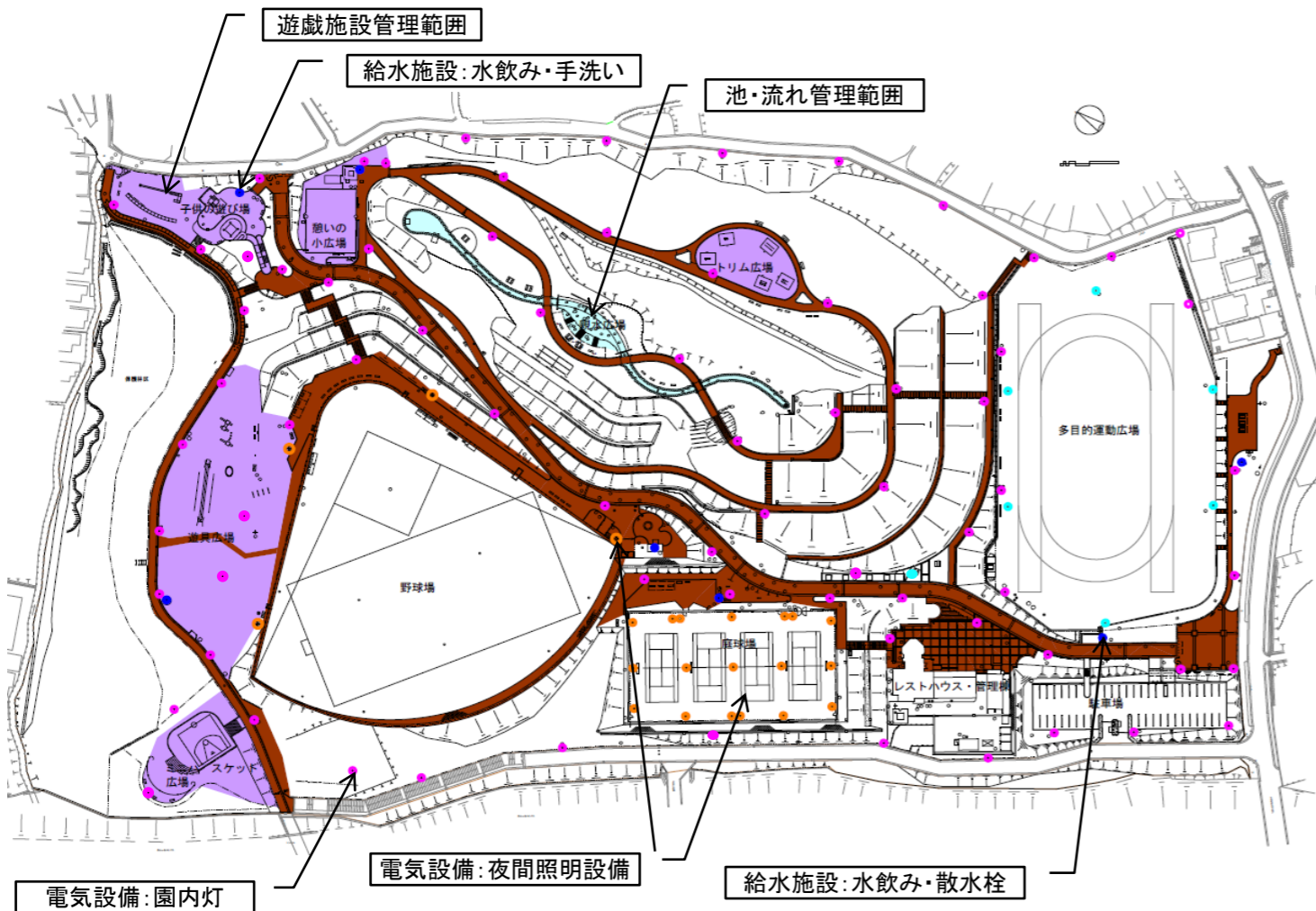
今川公園

施設管理: 作業対象範囲・管理留意点図・維持管理水準一覧表 (1/2)

施設管理(一般)

管理項目	管理水準			備考			
	対象	規模・単位	年回数				
園路広場 ■	点検	園路・広場等	10,000m ²	4又は1回/年			
	補修		1式	随時	砕石園路については大雨後補修を行う		
遊戯施設 ■	点検	日常点検	鋼製遊具・健康器具等	15基	359日/年	巡回時 ※1	
		定期点検	通常点検	鋼製遊具・健康器具等	15基	3回/年	※1
			詳細点検	鋼製遊具・健康器具等	15基	1回/年	※1
		精密点検	ターザンロープ、バスケットゴール、スプリングバー(健康器具)	3基	1回/年	※2	
		緊急点検	鋼製遊具・健康器具等	1式	随時		
	補修	鋼製遊具・健康器具等	15基	随時	※1		
給水施設	点検	水飲み ●、散水栓 ●	1式	4又は1回/年	※3		
	補修	給水管・散水栓	1式	随時	※3		
	樹清掃	水飲み・手洗い	7基	随時			
排水施設	点検	側溝・樹類	1式	4又は1回/年			
	管・樹清掃	L型側溝・U型側溝	1式	1~3回/年	約900m		
		樹類	1式	1回/年			
工作物	点検	園路広場、池、遊戯施設を除く案内板・ベンチ・柵・車止め等の工作物	1式	4又は1回/年			
	補修	案内板等の補修設置・ベンチ等・車止め等の補修	1式	随時	※4		
	臨時処置	門柱・車止め等の破損時等	1式	随時			
電気設備	点検	高圧受電設備	定期点検	電気室及びキュービクル	1式	1回/年	法定点検
			巡視点検		1式	1回/月	法定点検
		負荷設備	定期点検	分電盤・制御盤	1式	1回/年	法定点検
			巡視点検	園内灯・分電盤	1式	1回/年	外観点検・絶縁抵抗測定・動作確認等
		夜間照明設備	巡視点検	野球場・庭球場	1式	1回/年	外観点検・絶縁抵抗測定・動作確認等
		放送設備	点検清掃	アンプ・スピーカー	1式	1回/年	外観点検・絶縁抵抗測定・動作確認等
		時計設備	点検清掃	公園時計	1式	1回/年	外観点検・動作確認等
	修理	園内灯設備	ランプ交換	公園内全園内灯	1式	点検時・随時	不点灯時に水銀ランプはセラメタまたはLEDに交換
夜間照明設備		ランプ交換	野球場・庭球場	1式	点検時・随時		
施設塗装	池親水広場 流れ ■	利用頻度の高い手摺り・柵・遊具等	1式	1回/3年			
		その他工作物	1式	随時			
池親水広場 流れ ■	水面清掃	修景池もしくは、落葉等ゴミ発生の多い自然池・流れ	500m ²	1回/月	池 : 1箇所 流れ : 115m		
	池、流れの浚渫			1回/年			
	臨時処置	台風前に行う水面・水門清掃	1式	随時			

- ※1 ミニバスケット広場(バスケットゴール×1基)、トリムコース(健康器具×5基)、子供の遊び場(滑り台×2基、ブランコ×1基、スプリング遊具×2基、砂場×1基)、遊具広場(鋼製複合遊具×2基、ターザンロープ×1基)=15基
- ※2 可動部(滑車部分)の分解点検、バスケットゴール・スプリングバー支柱肉厚測定(H31から毎年)
- ※3 水飲み: 7基、散水栓: 野球場(スプリンクラー9基)、多目的運動広場(散水栓6箇所)
- ※4 ベンチ×54基、卓×10基、四阿・パーゴラ×4基、サイン等
- ※5 横浜市公園施設点検マニュアルに従って点検すること。
- ※6 指定管理業務での修繕が困難な場合は、横浜市に連絡のこと。
ただし、指定管理者が制作設置した工作物については補修を行うこと。
- ※7 スプリング遊具のスプリング交換は令和9年度に横浜市が行います。



- 【電気設備の概要】
- 1 高圧受変電設備(電気室)
屋内キュービクル 5面(高圧盤 2面、低圧配電盤 3面)、動力用変圧器 150KVA 1台 100KVA 1台
電灯用変圧器 75KVA 1台、高圧コンデンサ 30KVA 1台、高圧コンデンサ(リアクトル付) 30KVA 2台
 - 2 負荷設備(分電盤・制御盤)
分電盤 2面、制御盤 2面
 - 3 園内灯設備
H5009F 74基、分電盤
 - 4 夜間照明設備
野球場: 照明鉄塔 4基(メタルハライドランプ1.5kw×30基/鉄塔、殺虫灯1灯/鉄塔)
庭球場: 照明灯 32基(メタルハライドランプ1kw、殺虫灯4灯)
 - 5 放送設備
増幅器 5台、スピーカ 18台、遠隔操作器 4台、電源装置 1台、再生装置 3台
 - 6 時計設備
公園時計 3基(運動広場前、庭球場前、野球場)

今川公園

施設管理: 作業対象範囲・管理留意点図・維持管理水準一覧表 (2/2)

施設管理(有料)

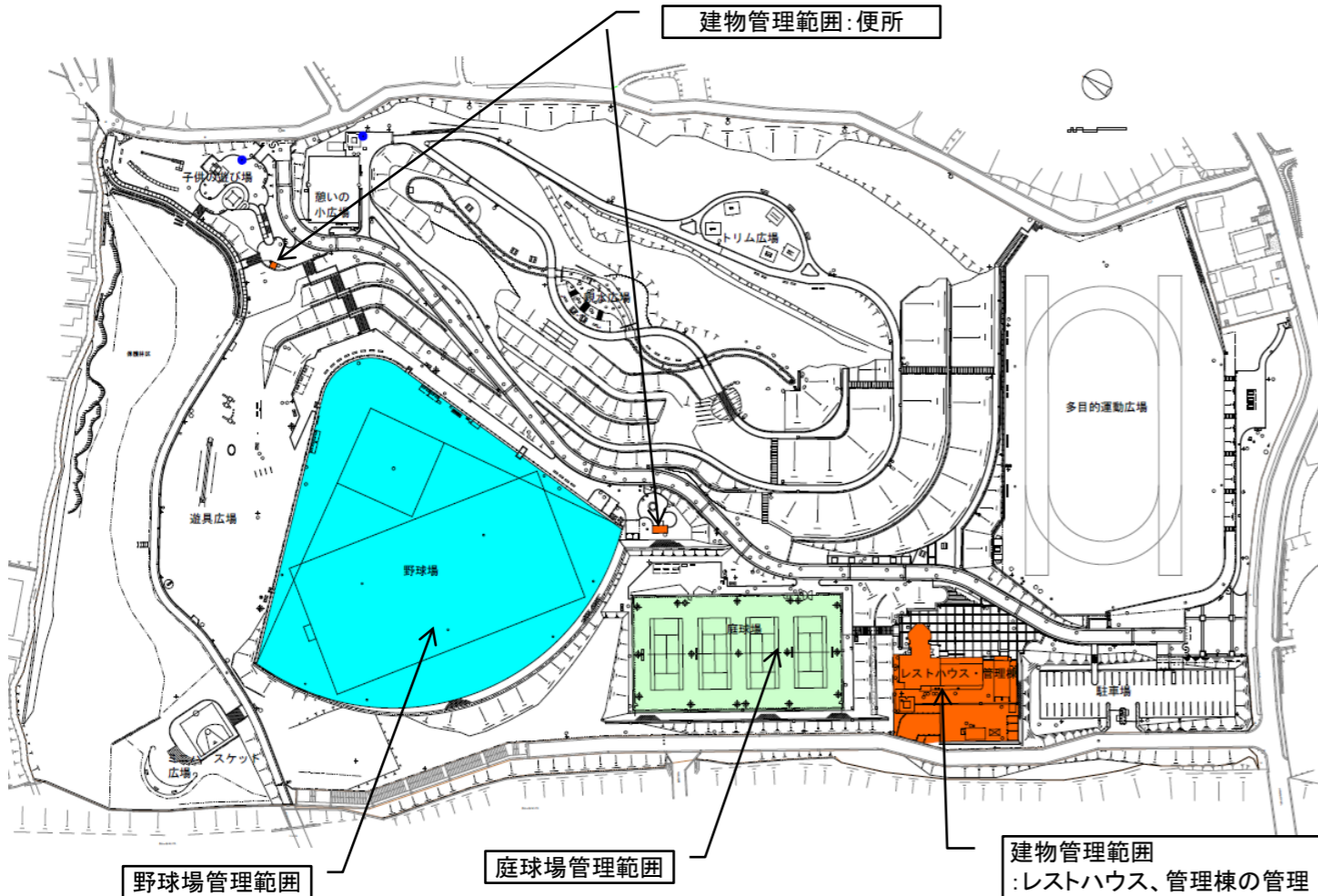
	管理項目	管理水準			備考	
		対象	規模・単位	年回数		
野球場	日常整備	ライン引き	1式	1回/日	使用日の朝	
		コウガイ掛け・散水	1式	1回/日	使用日の朝※1	
		清掃	9,631m ²	1回/日	使用日の朝	
	定期整備	不陸整正・転圧	1式	1回/週		
		草刈	9,368m ²	1回/2週(15回)	4~10月	
		付帯施設の点検補修	1式	随時		
冬期整備	レベル調整、フィールド測定、耕起転圧、排水溝清掃、マウンド整備、ラインテープ張り換え、塗装、ベース交換、ネット補修、芝目土かけ・部分的な補植・施肥	1式	1回/年			
臨時処置	その他	1式	随時			
庭球場 オールウェザー	日常整備	清掃	ウレタン系・砂入り人工芝等	4面	1回/日	使用日の朝
		ブラシかけ	砂均し	4面	1回/日	利用者が終了時に行う※2
			砂均し	4面	随時	※3
	定期整備	タッチアップ・砂整正・補修等	4面	2~3回/月		
	臨時処置	砂入れ	1式	1回/月	表面に2mm程度	
		台風前後の排水点検・清掃・ネット補修(※4)、等	1式	随時		

- ※1: コウガイは消耗品として、常時10本以上利用者用に備えておくこと、また適宜交換すること。
- ※2: ブラシは消耗品として、常時半面1本を利用者用に備えておくこと、また適宜交換すること。
- ※3: 砂の均一性を確保するため、片寄りの無いように全域を均すこと。
- ※4: ネットは消耗品として破損に応じて適宜補修、交換を行う。
- ※ 横浜市公園施設点検マニュアルに従って点検すること。
- ※ 指定管理業務での修繕が困難な場合は、横浜市に連絡のこと。
- ただし、指定管理者が制作設置した工作物については補修を行うこと。

施設管理(建物)

	管理項目	管理水準			備考		
		対象	規模・単位	年回数			
建物管理	便所管理 (レストハウス除く)	点検	1式	359日/年	365日-6日(年末年始)		
		清掃	16m ² ※1	359日/年	365日-6日(年末年始)		
	レストハウス 管理	室内清掃 更衣室、シャワー室、休憩所、その他 管理施設	土足利用もしくは常時利用型	122m ² ※2	1回/日		
		コインロッカー	点検	1式	1回/日		
		便所管理	点検	1式	359日/年	365日-6日(年末年始)	
	清掃		39m ² ※3	359日/年	365日-6日(年末年始)		
その他	事務室等	点検・清掃	244m ² ※4	随時			
機械設備	点検 修理	空調設備	点検清掃	管理棟	1式	4回/年	法定点検
		修繕	部品交換等	各々設備	1式	随時	法定点検 清掃含む

- ※1: 便所 12m²(運動広場付近)+4m²(子供の遊び場付近)=16m²
- ※2: レストルーム 46.57m²、男子更衣室・男子シャワー室 25.06m²、
女子更衣室・女子シャワー室 25.06m²、玄関・廊下(1F) 25.54m²=122.23m²≒122m²
- ※3: 男子便所 16.28m²・1.71m²(倉庫)、女子便所 16.91m²、身障者用便所 4.18m²=39.08m²≒39m²
- ※4: <1F>受付 7.50m²、倉庫 4.50m²・36.00m²、裏玄関 2.31m²、車庫 35.28m²、
作業室 35.28m²、階段 11.44m²、裏玄関倉庫 0.99m²=133.3m²≒133m²
<2F>事務室 36.05m²、湯沸し室 6.98m²、便所・洗面所 5.85m²、和室(前室含) 23.45m²、
脱衣所 7.50m²、浴室 9.30m²、ホール 10.26m²、階段室 11.44m²=110.83m²≒110m²
<合計> 1F 133.3m²+2F 110.83m²=244.13m²≒244m²



【機械設備の概要】

空調設備
管理棟
事務室 天井埋込 ダイキン SHYM100D
レストルーム 天井埋込 ダイキン RYD140D
受付 壁掛 ダイキン S251TX-W
和室 壁掛 ダイキン S320TEY

今川公園

年間維持管理計画表

分類	作業の種類	頻度	予想数量	単位	作業時期												備考
					4月	5月	6月	7月	8月	9月	10月	11月	12月	1月	2月	3月	
基本管理	巡視	日常巡視	359日/年	1	式												
	清掃	日常清掃	359日/年	10,000	m ²												
		処分	随時	1	式												
	草刈	人力草刈	1回/年	12,323	m ²												
機械草刈(肩掛式、ロータリー式)		3回/年	22,083	m ²													
植物管理	点検		4回/年	1	式												
		保護型樹林地管理	間伐	随時	1	式											
			枯損木処理(伐採)	随時	1	式											
			林縁草刈	随時	1	式											
	剪定(境界沿い、園路沿いの樹木)		随時	1	式												
	利用型樹林地管理	林床草刈	1回/1~2年	3,500	m ²												
		間伐	随時	1	式												
		枯損木処理(伐採)	随時	1	式												
		剪定	随時	1	式												
	植栽林管理	剪定(園路沿いの支障枝等)	随時	1	式												
		病虫害防除	随時	1	式												
		間伐・移植	随時	1	式												
		その他 支柱撤去等	随時	1	式												
	樹木管理:高木	剪定	1回/2~5年	1	式												
		施肥	随時	1	式												
		病虫害防除	随時	1	式												
		臨時処置	随時	1	式												
	特殊樹木:フジ	基本剪定	1回/年	2	本												
		整姿剪定	1回/年	2	本												
	特殊樹木:竹林	間引き	随時	900	m ²												
		根切り	随時	900	m ²												
	樹木管理:中低木	刈り込み	1回/年	12,323	m ²												
病虫害防除		随時	1	式													
施肥		随時	1	式													
臨時処置		随時	1	式													
地被管理:草地	草刈(ロータリー式)	10回/年	13,995	m ²													
	不陸整正小石除去	随時	13,995	m ²													
	補植・養生	随時	1	式													
	臨時処置	随時	1	式													
草花管理:花壇	植え付け	3回/年	90	株													
	地拵え	随時	1	式													
	灌水	随時	1	式													
	除草	随時	1	式													
施設管理(一般)	園路広場	点検	4又は1回/年	10,000	m ²												
		日常点検	359日/年	15	基												
	遊戯施設	定期点検(通常点検)	3回/年	15	基												
		定期点検(詳細点検)	1回/年	15	基												
		精密点検	1回/年	1(2)	基												
	緊急点検	随時	1	式													
	給水施設	点検	4又は1回/年	1	式												
	排水施設	点検	4又は1回/年	1	式												
		管・柵清掃	随時・1~3回/年	1	式												
	工作物	点検	4又は1回/年	1	式												
施設塗装	1回/3年・随時	1	式														
電気設備	点検(法令点検)	1回/年・1回/月	1	式										点検報告書は、点検後速やかに管理部 署まで電子データで提出			
池・親水広場・流れ	水面清掃	1回/月	500	m ²													
	池、流れの浚渫	1回/年	1	式													
施設管理(有料)	野球場	日常整備	1回/日	1	式									草刈 15回/年			
		定期整備	随時・1回/1~2週	1	式												
		冬季整備	1回/年	1	式												
	庭球場	日常整備	1回/日	4	面												
定期整備		2~3回/月	4	面													
施設管理(建物)	便所管理	点検	359日/年	1	式												
		清掃	359日/年	16	m ²												
	レストハウス管理	室内清掃	2~3回/週	122	m ²												
		便所点検	359日/年	1	式												
		便所清掃	359日/年	39	m ²												
	その他 事務室等	随時	244	m ²													
機械設備	点検(法令点検)	1~4回/年	1	式													