

# 維持管理基本水準書

〈日ノ出川公園〉

令和5年3月

横浜市環境創造局

# 日ノ出川公園

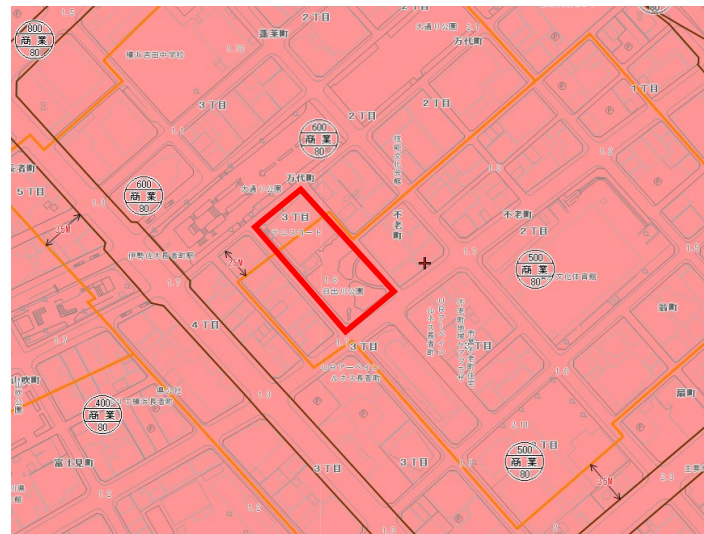
# 維持管理対象公園の現況把握

## ■周辺の状況



:公園公開範囲  
 横浜市環境創造局第11次緑地環境診断調査(令和元年度)  
 航空写真データ

## ■都市計画図



**凡例**
 第1種低層住居専用地域
  第2種低層住居専用地域
  第1種中高層住居専用地域
  第2種中高層住居専用地域
  準住居地域
  近隣商業地域
  商業地域(第7種高度地区)
  市街化調整区域

## ■基礎データ

|       |  |
|-------|--|
| 規模    | 4,654㎡   |
| 種別    | 街区公園   |
| 公開年月日 | 1956(昭和31)年 4月1日                                 |
| 住所    | 中区万代町3丁目6  |
| 連絡先   | 横浜市環境創造局<br>南部公園緑地事務所都心部公園担当<br>TEL:045-671-3648 |
| 主要施設  | 庭球場:テニス(2面)                                      |
| その他   |  |

## ■現況写真



スポーツ施設区:庭球場



遊具広場区



芝生広場区



休養広場区

## ■公園の沿革等

- 本公園は、戦後接收解除地整備事業の一環として実施した関外地区土地区画整理による造成地内に、昭和30、31両年度に亘り公共空地整備事業にて諸施設整備のうえ、公開した公園です。

## ■市民活動の有無とその内容(公園愛護会等)

- 公園愛護会はあるが、実質休会の状態。
- 近隣の事業所社員が公園内及び周辺の清掃活動を行っている。(月1回)

## ■利用者数の動向

- 来園者が多い時期
- 年間を通して休日、平日の利用者数の差は少ない。
  - 庭球場は、中区体育協会によるテニス教室に使用されている。

## ■年間の施設利用者数

| 庭球場 |         |
|-----|---------|
| R1  | 20,832人 |
| R2  | 17,732人 |
| R3  | 21,870人 |

## ■利用者からの要望意見

- 自転車の駐輪についての苦情(特に地下鉄出入口付近)
- 路上生活者についての苦情
- 周辺道路への落ち葉の苦情
- 犬の放し飼いについての苦情
- 庭球場利用者の騒音についての苦情

### ■公園の特性と管理運営の基本的な考え方

#### ●公園の特性

- 公園周辺は、商業地域に隣接しており、住宅以外に業務、商業施設なども多く、地域の貴重なオープンスペースとなっている。
- 都心部にあり、不特定多数の人が利用している。

#### ○管理の基本的な考え方

- 都心部にあることから、利用者の多い広場やスポーツ施設などの適正な管理、公園内の清掃等に留意した管理を行う。
- 公園の周辺が道路に面していることから、外周樹木の適正管理を行い、快適な歩行者空間等を確保する。

### ■ゾーンエリアの特性と管理目標 ●エリア特性 ○維持管理の留意点

#### A: スポーツ施設区

- テニスコートがあり、本公園の主要なスポーツ施設となっている。

○快適なスポーツ利用に対応できるような管理を行う。

○コート整備、備品管理等。

#### B: 遊び場区

- 子供の遊具利用などの利用者が多い

○定期点検を行い、破損が確認された場合は、早急に補修を行う。

#### C: 休養広場区

- 樹陰にベンチなどが設置された利用者の休養を主とした広場である。

○日常点検、清掃等。

#### D: 芝生広場区

- 自由に遊びまわる利用を主とした広場である。

○日常点検、清掃、草刈り等

#### E: 園路・広場区

- 歩行者の通行の快適性や安全性を確保する。

○定期点検を行い、破損が確認された場合は、早急に補修を行う。

○園路の通行を妨げないように、高木の下枝剪定、中低木の徒長枝剪定、除草などの管理を行う。

#### F: 植栽帯区

- 周辺施設や道路に配慮した育成管理を行う。

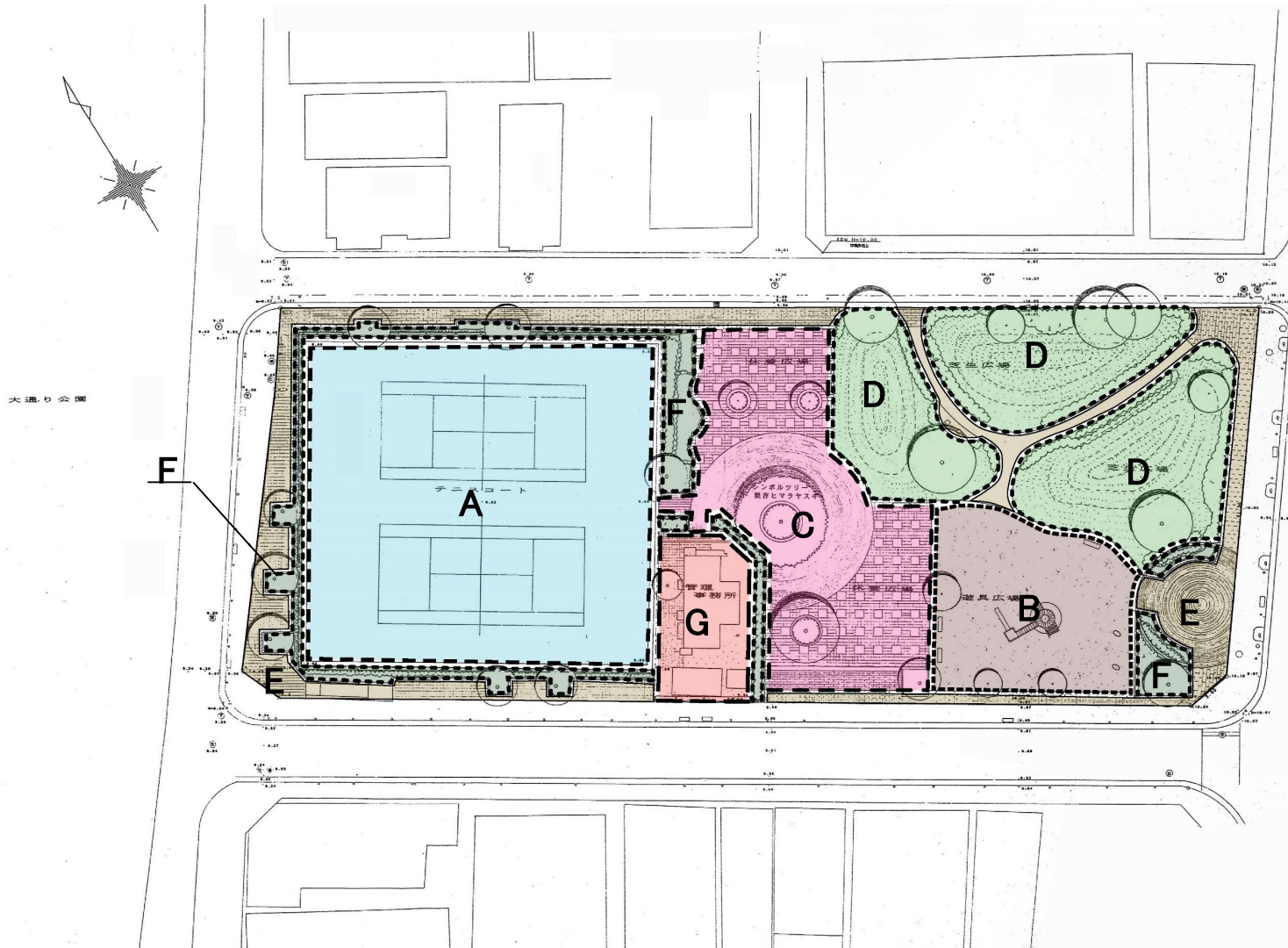
○花壇などを利用した草花による修景を行う。

○隣接する道路の通行を妨げない管理を行う。

#### G: 管理ヤード

- 利用者の快適性を向上させる管理を行う。

○トイレ、更衣室等の施設の点検、清掃、補修等。



# 日ノ出川公園

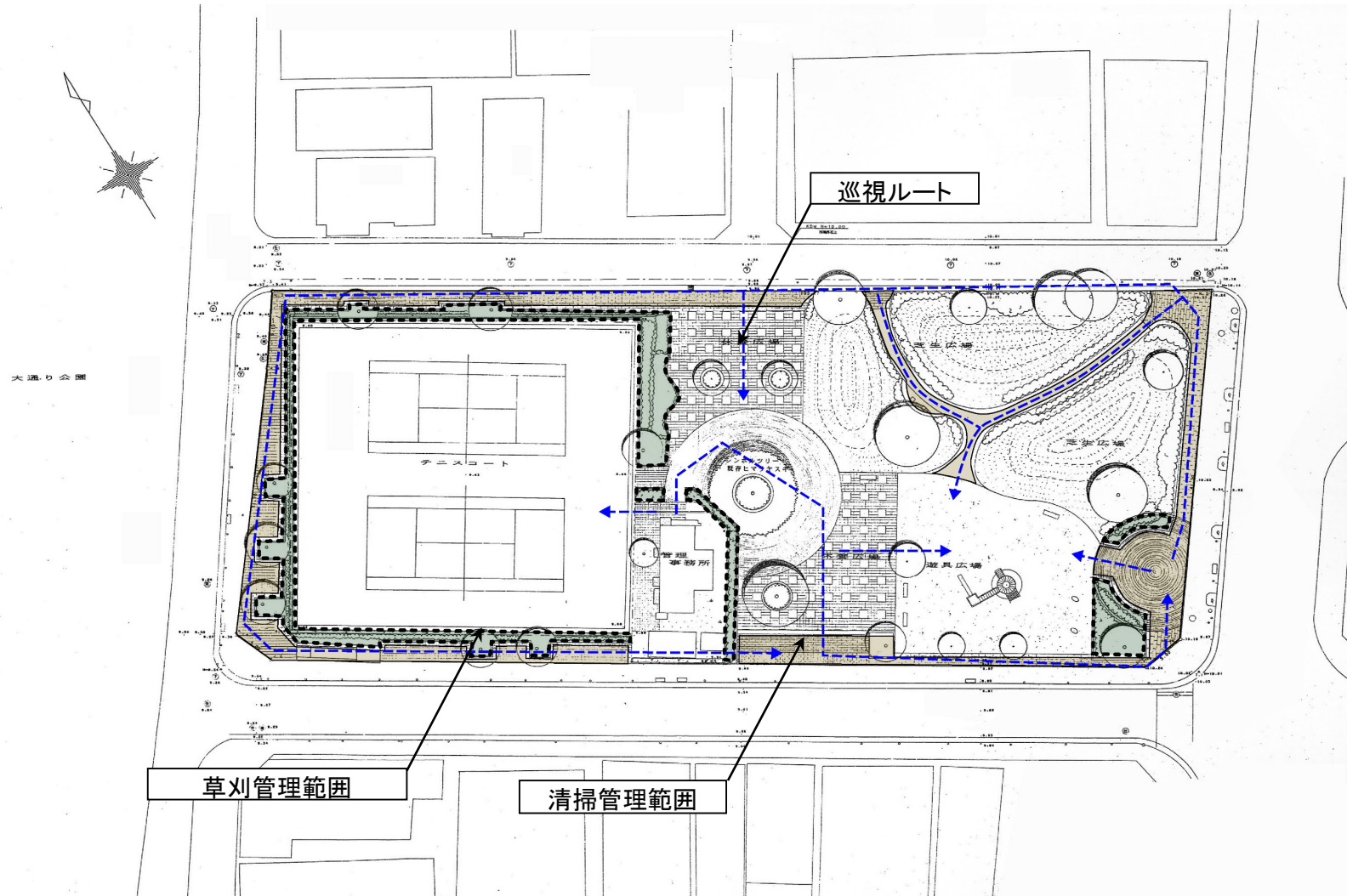
## 基本管理:作業対象範囲・管理留意点図・維持管理水準一覧表

基本管理

| 管理項目    |      | 管理水準             |                   |                     | 備考     |
|---------|------|------------------|-------------------|---------------------|--------|
|         |      | 対象               | 規模・単位             | 年回数                 |        |
| 巡視<br>← | 日常巡視 | 園内・園内主要施設        | 1式                | 359日/年              | ※1     |
|         | 臨時巡視 |                  | 1式                | 随時                  | 台風時等   |
| 清掃      | 日常清掃 | 清掃               |                   | 1,286m <sup>2</sup> | 359日/年 |
|         |      | 処分               | 一般廃棄物             | 1式                  | 随時     |
|         |      |                  | 産業廃棄物             | 1式                  | 随時     |
|         | 臨時処置 | 台風・不法投棄等のゴミの臨時処理 | 1式                | 随時                  |        |
|         | 臨時清掃 |                  | 1式                | 随時                  |        |
| 草刈      | 人力草刈 | 鎌を使用した除草         | 286m <sup>2</sup> | 2~3回/年              | 4~10月  |

※1: 365日-6日(年末年始)=359日/年

※点検については、個別に記載している事項のほか、「横浜市公園施設点検マニュアル」による点検を実施すること。この点検には、年度ごとに横浜市が支給する点検チェックシートを使用し、点検後速やかに報告すること。



植物管理(1/2)

| 管理項目      |         |                        | 管理水準                             |       |         | 備考 |  |
|-----------|---------|------------------------|----------------------------------|-------|---------|----|--|
|           |         |                        | 対象                               | 規模・単位 | 年回数     |    |  |
| 共通        | 点検      | 枯損木・危険木・枯れ枝・越境枝等       | 敷地境界部、園路際、広場の中などを重点的に実施する        | 1式    | 4回/年    |    |  |
| 樹木管理<br>● | 高木管理    | 整枝剪定                   | 必要な樹木に限る                         | 1式    | 1回/1~2年 | ※1 |  |
|           |         | 病虫害防除                  | ※2<br>アミノ・チャドクガ・桜毛虫・マツクイムシ・テングス等 | 1式    | 随時      |    |  |
|           |         | 施肥                     | 植栽後3~5年まで、もしくはやせ土地の樹木(フジを含む)     | 1式    | 随時      |    |  |
|           |         | 臨時処置                   | 植え付け                             |       | 1式      | 随時 |  |
|           |         |                        | 灌水                               |       | 1式      | 随時 |  |
|           | 枯損木等の処理 | 枯損木・危険木・枯れ枝・越境枝等       | 1式                               | 随時    |         |    |  |
|           | 緊急対応    | 台風災害時の民家や交通上支障となる樹木の処理 | 1式                               | 随時    |         |    |  |

※1: 樹木管理全本数: 22本

※2: 巡視による発見、剪除、焼却(薬剤の使用は原則行わない。)やむを得ず薬剤を使用する場合は関係法令等を遵守すること。



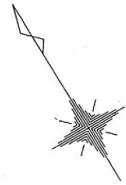
植物管理(2/2)

| 管理項目       | 管理水準                       |                              |                       | 備考     |               |  |
|------------|----------------------------|------------------------------|-----------------------|--------|---------------|--|
|            | 対象                         | 規模・単位                        | 年回数                   |        |               |  |
| 中低木管理<br>■ | 刈り込み<br>(林内及び自然風に仕立てる物を除く) | 一般の植込地内の灌木(花木を含む)            | 286m2                 | 1~2回/年 |               |  |
|            | 病虫害防除 ※1                   | アミノ・チャドクガ・桜毛虫・マツクイムシ・テングス等   | 1式                    | 随時     |               |  |
|            | 施肥                         | 植栽後3~5年まで、もしくはやせ土地の樹木(フジを含む) | 1式                    | 随時     |               |  |
|            | 臨時処置                       | 植え付け                         |                       | 1式     | 随時            |  |
|            |                            | 灌水                           | 夏場の異常渇水時、新植樹の活着期間に行う。 | 1式     | 随時            |  |
|            |                            | 枯損木の処理                       | 枯枝・ヤゴ除去               | 1式     | 随時            |  |
|            |                            | 緊急対応                         |                       | 1式     | 随時            |  |
| 地被管理<br>■  | 刈り込み                       |                              | 750m2                 | 8~10回  | 4~10月         |  |
|            | 施肥                         |                              | 1式                    | 随時     |               |  |
|            | 目土掛け                       |                              | 1式                    | 随時     |               |  |
|            | 不陸整正・小石除去                  |                              | 1式                    | 随時     |               |  |
|            | 補植・養生                      |                              | 1式                    | 随時     |               |  |
|            | 臨時処置                       |                              | 1式                    | 随時     |               |  |
| 草花管理<br>■  | 植え付け                       |                              | 65m2                  | 3回/年   | プランター27基含む    |  |
|            | 地寄せ                        |                              | 65m2                  | 3回/年   | プランター、一部草地内含む |  |
|            | 灌水                         |                              | 65m2                  | 随時     |               |  |
|            | 除草                         |                              | 65m2                  | 随時     |               |  |
|            | 花がら摘み摘心                    |                              | 65m2                  | 随時     |               |  |

※1: 巡視による発見、剪除、焼却(薬剤の使用は原則行わない。)やむを得ず薬剤を使用する場合は関係法令等を遵守すること。

草地管理範囲

中低木、花壇草花  
管理範囲



大通り公園



施設管理(一般)

| 管理項目              | 管理水準  |        |                                | 備考          |        |        |                            |
|-------------------|-------|--------|--------------------------------|-------------|--------|--------|----------------------------|
|                   | 対象    | 規模・単位  | 年回数                            |             |        |        |                            |
| 園路広場<br>■ ■       | 点検    | 園路・広場等 | 1.644㎡                         | 4回/年        |        |        |                            |
|                   | 補修    |        | 1式                             | 随時          |        |        |                            |
| 遊戯施設<br>■         | 点検    | 日常点検   | 複合遊具・スイング遊具                    | 3基          | 359日/年 | 巡回時 ※1 |                            |
|                   |       | 定期点検   | 通常点検                           | 複合遊具・スイング遊具 | 3基     | 3回/年   |                            |
|                   |       | 詳細点検   | 複合遊具・スイング遊具                    | 3基          | 1回/年   |        |                            |
|                   | 補修    |        | 複合遊具・スイング遊具                    | 1式          | 随時     |        |                            |
| 排水施設              | 点検    |        | 側溝・樹類                          | 1式          | 4回/年   |        |                            |
|                   | 管・樹清掃 |        | L型側溝・U字溝                       | 1式          | 1~3回/年 |        |                            |
|                   |       |        | 樹類 ●                           | 1式          | 1回/年   |        |                            |
|                   |       |        | 管渠 -----                       | 1式          | 随時     |        |                            |
| 工作物<br>- - - - -  | 点検    |        | 園路広場、遊戯施設を除く案内板・ベンチ・柵・車止め等の工作物 | 1式          | 4回/年   |        |                            |
|                   | 補修    |        | 案内板等の補修設置・ベンチ等・車止め等の補修         | 1式          | 随時     |        |                            |
|                   | 臨時処置  |        | 門柱・車止等の破損時等                    | 1式          | 随時     |        |                            |
| 電気設備<br>※3        | 点検    | 園内灯設備  | 巡視点検                           | 分電盤・園内灯     | 1式     | 1回/年   | 外観点検・絶縁抵抗測定・点灯確認等          |
|                   |       | 照明設備   |                                | 管理棟等        | 1式     | 随時     |                            |
|                   | 修理    | 園内灯設備  | ランプ交換                          | 公園内園内灯      | 1式     | 点検時・随時 | 不点灯時は、水銀灯ランプはセラメタまたはLEDに交換 |
|                   |       | 修繕     | 部品交換等                          | 各々設備        | 1式     | 随時     |                            |
| 機械設備              | 修理    | 修繕     | 部品交換等                          | 各々設備        | 1式     | 随時     |                            |
| 施設塗装<br>- - - - - |       |        | 利用頻度の高い手摺り・柵・遊具等               | 1式          | 1回/3年  | ※2     |                            |
|                   |       |        | その他工作物                         | 1式          | 随時     |        |                            |

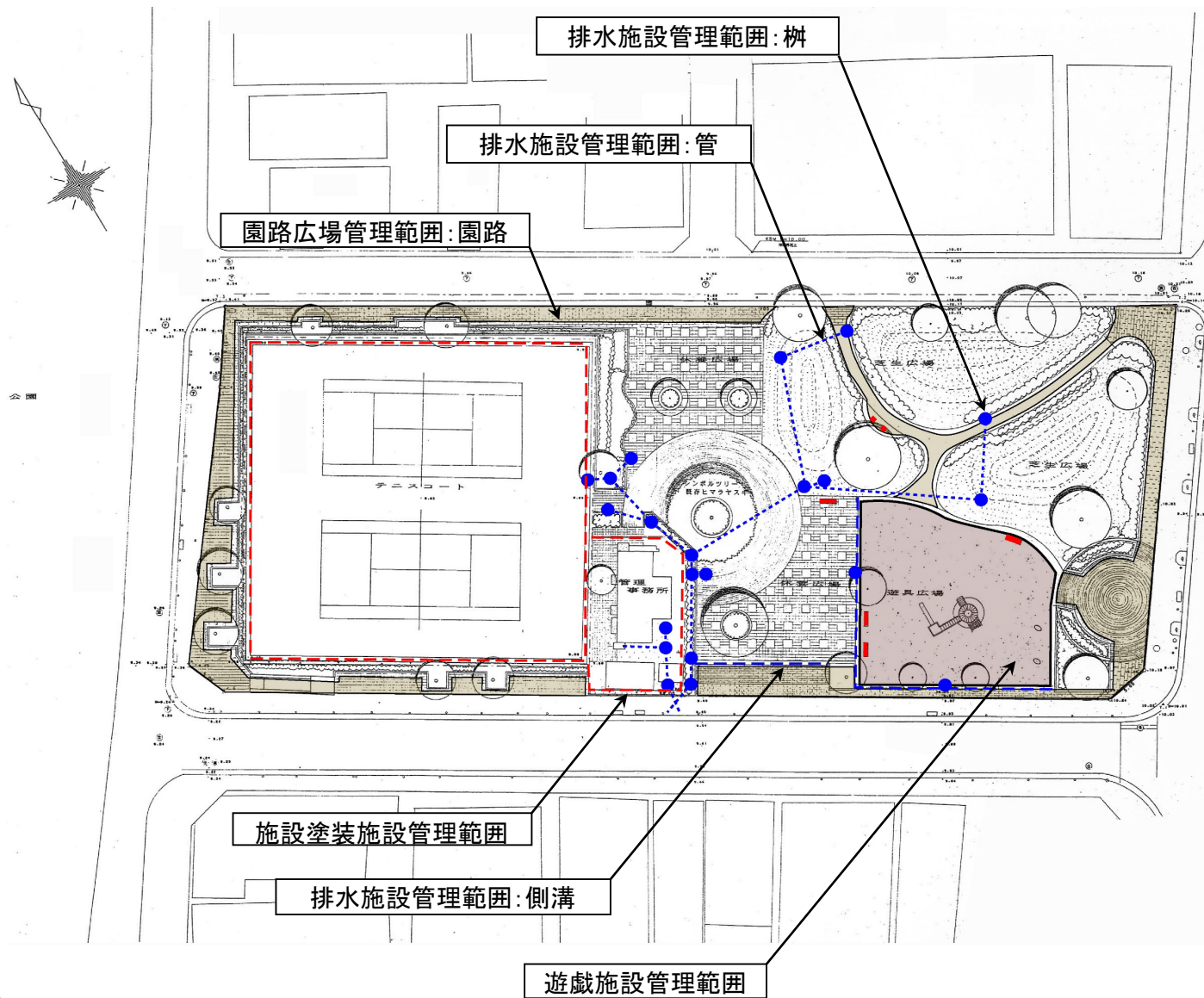
※1: 複合遊具1基、スイング遊具2基

※2: 管理棟周辺フェンス×2(40m)、防球フェンス×1(150m)、複合遊具×1

※3: 点検報告書は、点検後速やかに管理部署まで電子データで提出をお願いします

【電気設備の概要】

- 1 屋内照明設備
  - ① 管理棟
- 2 屋外電気設備
  - 園内灯8灯・蛍光灯2灯・分電盤1面・時計2面等



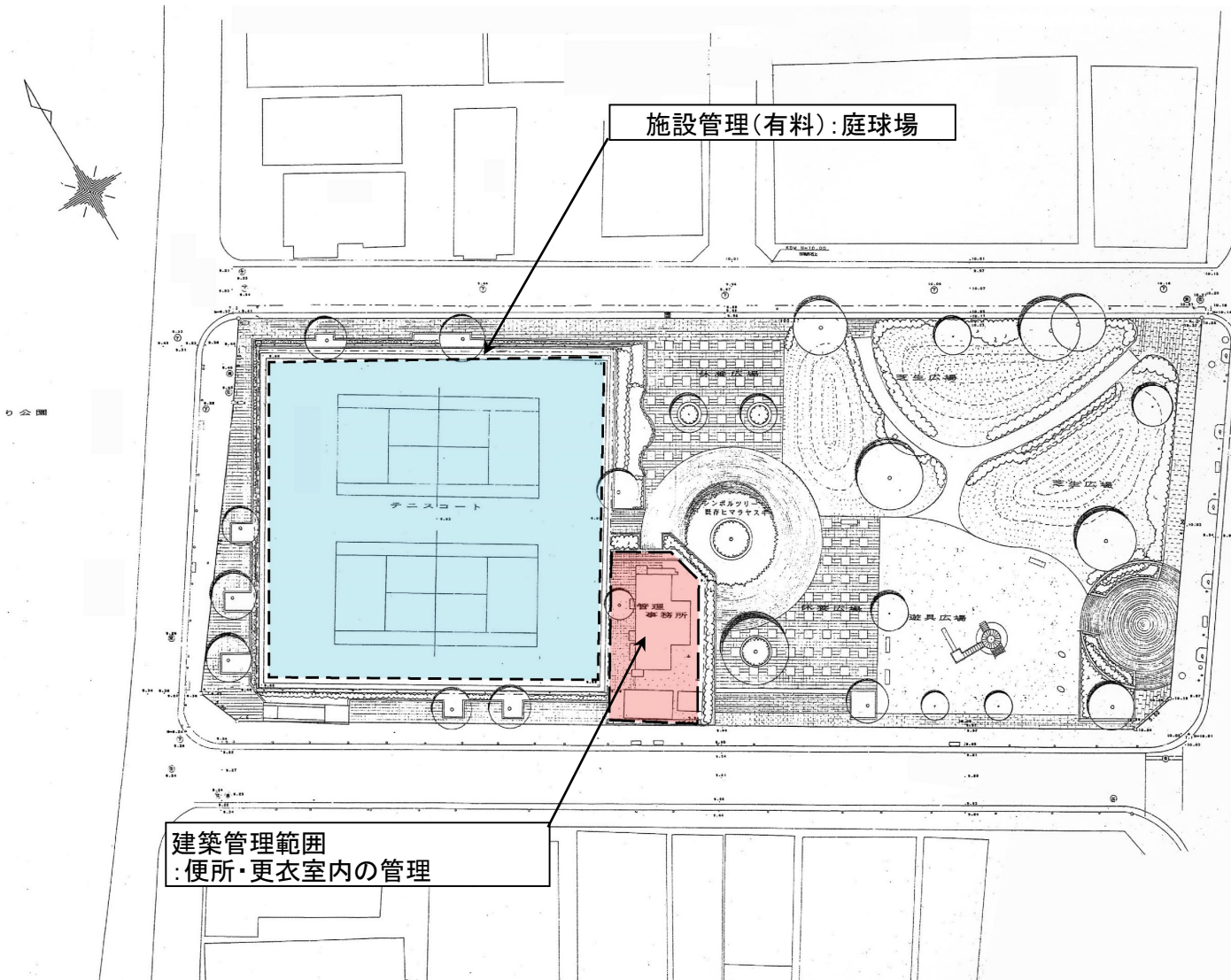
施設管理(有料)

| 管理項目               |      |                     | 管理水準           |       |        | 備考         |
|--------------------|------|---------------------|----------------|-------|--------|------------|
|                    |      |                     | 対象             | 規模・単位 | 年回数    |            |
| 庭球場<br>オールウェ<br>ザー | 日常整備 | 清掃                  | ウレタン系・砂入り人工芝等  | 2面    | 1回/1日  | 使用日の朝      |
|                    |      | ライン出し               | 砂入り人工芝舗装のみ     | 2面    | 1回/1日  | 使用日の朝      |
|                    |      | ブラシかけ               |                | 2面    | 1回/1日  | 利用者が終了時に行う |
|                    | 定期整備 |                     | タッチアップ・砂整正・補修等 | 2面    | 2~3回/月 |            |
|                    |      |                     | 砂入れ            | 1式    | 2回/年   |            |
| 臨時処置               |      | 台風前後の排水点検・清掃・ネット補修等 | 1式             | 随時    |        |            |

施設管理(建物)

| 管理項目 |            |      | 管理水準                                     |       |        | 備考       |
|------|------------|------|--|-------|--------|----------|
|      |            |      | 対象                                       | 規模・単位 | 年回数    |          |
| 建築管理 | レストハウス等の管理 | 室内清掃 | レストハウス内の更衣室、シャワー室、休憩所など<br>土足利用もしくは常時利用型 | 35m2  | 1回/日   | 事務所面積は除く |
|      |            | 便所管理 | 点検<br>清掃                                 | 1式    | 359日/年 | ※1       |
|      | その他        | 清掃   | 管理スペース                                   | 1式    | 随時     |          |

※1: 365日-6日(年末年始)=359日/年





# 日ノ出川公園

# 年間維持管理計画表

| 分類       | 管理項目                    |              | 頻度             | 予想数量           | 単位             | 作業時期 |    |    |    |    |    |     |     |     |    |    |    | 備考 |
|----------|-------------------------|--------------|----------------|----------------|----------------|------|----|----|----|----|----|-----|-----|-----|----|----|----|----|
|          | 作業対象                    | 作業内容         |                |                |                | 4月   | 5月 | 6月 | 7月 | 8月 | 9月 | 10月 | 11月 | 12月 | 1月 | 2月 | 3月 |    |
| 基本管理     | 巡視                      | 日常巡視         | 359日/年         | 1              | 式              |      |    |    |    |    |    |     |     |     |    |    |    |    |
|          | 清掃                      | 日常清掃         | 359日/年         | 1286           | m <sup>2</sup> |      |    |    |    |    |    |     |     |     |    |    |    |    |
|          |                         | 臨時清掃         | 随時             |                | 1              | 式    |    |    |    |    |    |     |     |     |    |    |    |    |
| 樹木管理     | 草刈                      | 人力草刈         | 2~3回/年         | 286            | m <sup>2</sup> |      |    |    |    |    |    |     |     |     |    |    |    |    |
|          | 共通                      | 点検           | 4回/年           | 1              | 式              |      |    |    |    |    |    |     |     |     |    |    |    |    |
|          |                         | 樹木管理:高木      | 整枝剪定           | 1回/1~2年        | 1              | 式    |    |    |    |    |    |     | 常緑樹 | 落葉樹 |    |    |    |    |
|          | 病虫害防除                   |              | 随時             | 1              | 式              |      |    |    |    |    |    |     |     |     |    |    |    |    |
|          | 点検                      |              | 4回/年           | 1              | 式              |      |    |    |    |    |    |     |     |     |    |    |    |    |
|          | 施肥・臨時処置                 |              | 随時             | 1              | 式              |      |    |    |    |    |    |     |     |     |    |    |    |    |
|          | 樹木管理:中低木                | 刈り込み         | 1~2回/年         | 286            | m <sup>2</sup> |      |    |    |    |    |    |     |     |     |    |    |    |    |
|          |                         | 病虫害防除        | 随時             | 1              | 式              |      |    |    |    |    |    |     |     |     |    |    |    |    |
|          |                         | 施肥           | 随時             | 1              | 式              |      |    |    |    |    |    |     |     |     |    |    |    |    |
|          | 地被管理:草地管理               | 刈り込み         | 5~6回           | 750            | m <sup>2</sup> |      |    |    |    |    |    |     |     |     |    |    |    |    |
|          |                         | 施肥・目土掛け      | 随時             | 1              | 式              |      |    |    |    |    |    |     |     |     |    |    |    |    |
|          |                         | 不陸整正・小石除去    | 随時             | 1              | 式              |      |    |    |    |    |    |     |     |     |    |    |    |    |
|          |                         | 補植・養生        | 随時             | 1              | 式              |      |    |    |    |    |    |     |     |     |    |    |    |    |
|          |                         | 臨時処置         | 随時             | 1              | 式              |      |    |    |    |    |    |     |     |     |    |    |    |    |
|          | 草花管理:花壇草花               | 植え付け・地拵え     | 3回/年           | 60             | m <sup>2</sup> |      |    |    |    |    |    |     |     |     |    |    |    |    |
| 灌水・除草    |                         | 随時           | 60             | m <sup>2</sup> |                |      |    |    |    |    |    |     |     |     |    |    |    |    |
| 花がら摘み摘心  |                         | 随時           | 60             | m <sup>2</sup> |                |      |    |    |    |    |    |     |     |     |    |    |    |    |
| 施設管理(一般) | 園路広場                    | 点検           | 4回/年           | 1644           | m <sup>2</sup> |      |    |    |    |    |    |     |     |     |    |    |    |    |
|          | 遊戯施設                    | 日常点検         | 359日/年         | 3              | 基              |      |    |    |    |    |    |     |     |     |    |    |    |    |
|          |                         | 定期点検(通常点検)   | 3回/年           | 3              | 基              |      |    |    |    |    |    |     |     |     |    |    |    |    |
|          |                         | 定期点検(詳細点検)   | 1回/年           | 3              | 基              |      |    |    |    |    |    |     |     |     |    |    |    |    |
|          |                         | 緊急点検         | 随時             | 1              | 式              |      |    |    |    |    |    |     |     |     |    |    |    |    |
|          | 排水施設                    | 点検           | 4回/年           | 1              | 式              |      |    |    |    |    |    |     |     |     |    |    |    |    |
|          |                         | 側溝・U字溝、樹、管清掃 | 1~3回/年、1回/年、随時 | 1              | 式              |      |    |    |    |    |    |     |     |     |    |    |    |    |
|          | 工作物                     | 点検           | 4回/年           | 1              | 式              |      |    |    |    |    |    |     |     |     |    |    |    |    |
|          | 電気設備                    | 点検           | -              | 1              | 式              |      |    |    |    |    |    |     |     |     |    |    |    |    |
|          |                         | 修理           | 随時             | 1              | 式              |      |    |    |    |    |    |     |     |     |    |    |    |    |
| 機械設備     | 修理                      | 随時           | 1              | 式              |                |      |    |    |    |    |    |     |     |     |    |    |    |    |
| 施設塗装     |                         | 1回/3年        | 1              | 式              |                |      |    |    |    |    |    |     |     |     |    |    |    |    |
| 施設管理(有料) | 庭球場                     | 日常整備         | 1回/日           | 2              | 面              |      |    |    |    |    |    |     |     |     |    |    |    |    |
|          |                         | 定期整備         | 2~3回/月         | 2              | 面              |      |    |    |    |    |    |     |     |     |    |    |    |    |
| 施設管理(建物) | レストハウス<br>内の管理<br>(管理棟) | 室内清掃         | 1回/日           | 35             | m <sup>2</sup> |      |    |    |    |    |    |     |     |     |    |    |    |    |
|          |                         | 便所点検         | 359日/年         | 1              | 式              |      |    |    |    |    |    |     |     |     |    |    |    |    |
|          | 便所清掃                    | 359日/年       | 3              | m <sup>2</sup> |                |      |    |    |    |    |    |     |     |     |    |    |    |    |
| その他      | 管理スペース清掃                | 随時           | 1              | 式              |                |      |    |    |    |    |    |     |     |     |    |    |    |    |