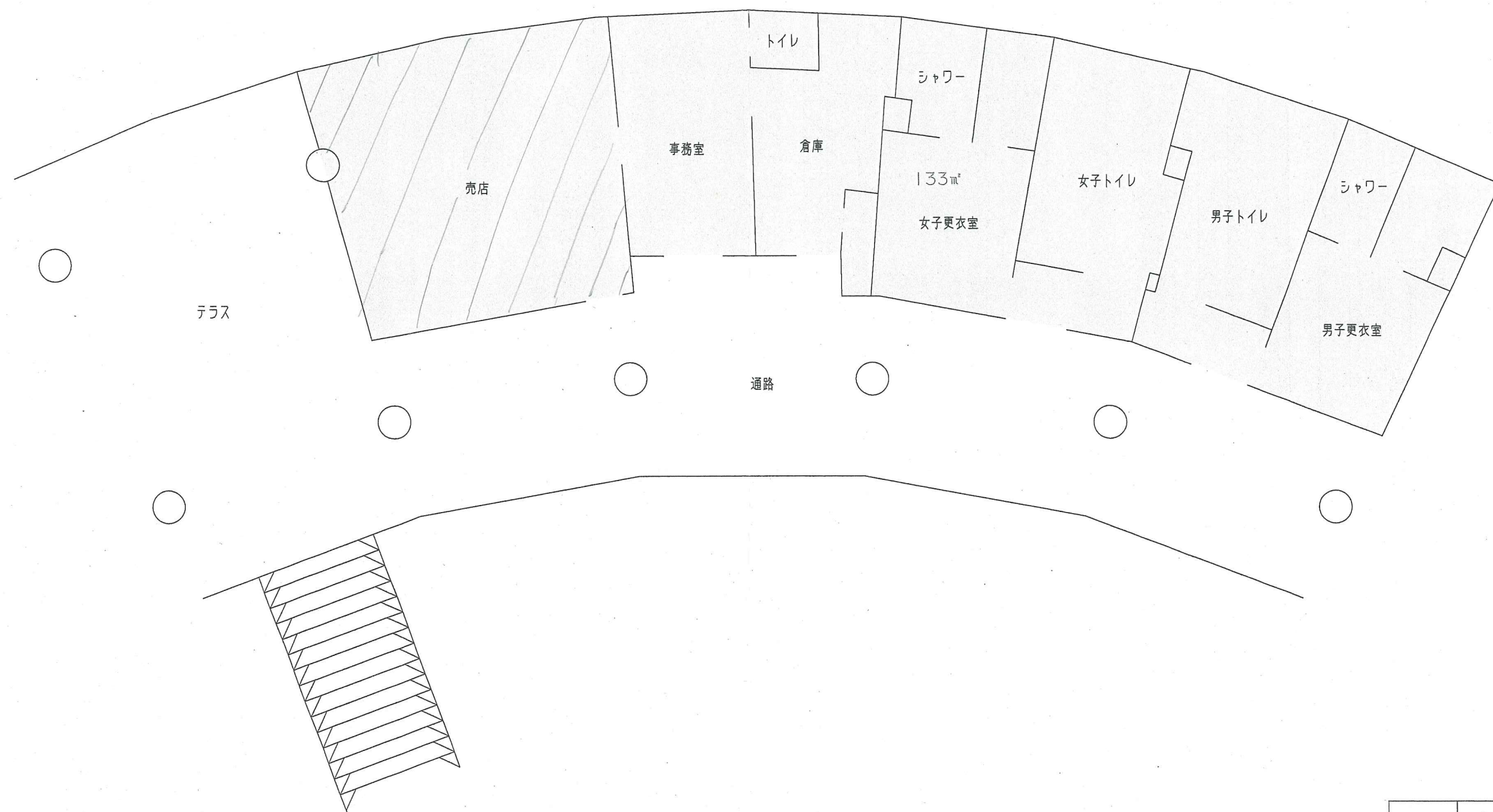


No.	資料名等	頁	質問内容(質問票の原文のまま記載をしています)	対象公園	回答
1	令和3年度指定管理者募集公園及び公園施設の指定管理料上限額(年額)、利用料金見込み額	ー	光熱水費について、直近3か年の電気・ガス・上水道・下水道の各料金の年間実績を教えてください。	根岸森林公園	電気 H29 3,480,867円 H30 3,737,510円 R1 3,593,000円 ガス(プロパンガス) H29 287,407円 H30 125,207円 R1 102,472円 水道(上下水道費合算) H29 2,884,014円 H30 2,974,056円 R1 2,938,445円 となります(すべて税抜価格)。
2	根岸森林公園指定管理者公募要項	3	「(4)施設の休館等 根岸森林公園において、大規模改修工事等で施設を長期間休止する可能性があります。」とありますが、日程や範囲、場所など具体的な予定があれば教えてください。	根岸森林公園	現在、具体的な予定はありません。予定がある場合は事前に指定管理者さんと御相談させていただきます。
3	根岸森林公園指定管理者公募要項	6	「(4)職員配置及び経費等(実施事業を支える体制)イ指定管理料 各年度の指定管理料決定のための協議の際に、選定時の提案書で示された金額から減額する場合には、管理運営や事業内容等(開場日数や開場時間の変更等を含む)に関して、横浜市と指定管理者との間で協議を行うこととします。」と減額についてふれていますが、逆に要項、仕様書等で明記されていない追加の業務があった場合に、指定管理料を増額することについては「ある」と理解してよいでしょうか。	根岸森林公園	指定管理者となった場合に市と締結する基本協定において、「指定管理料の変更」の項目で、「その他やむをえない事由により、市又は指定管理者が、各年度の当初に合意した指定管理料が不適当と認めたときは、相手方に対し、文書をもって指定管理料の変更に關する協議を申し出ることができる。」としておりますので、まずは協議を行います。
4	根岸森林公園指定管理者公募要項	13	「(シ)管理許可について 指定管理料と、許可施設に係る管理運営に関する光熱水費等の経費とは混同せず、それぞれ独立した会計として取り扱います」とありますので、現在の管理許可施設の光熱水費の支払い契約状況(横浜市もしくは指定管理者)と年額経費を教えてください。	根岸森林公園	現在、指定管理区域と管理許可施設で光熱水費の請求は分かれておりません。年額については質問No1の金額を御確認ください。
5	根岸森林公園管理業務仕様書	15	レストハウス棟の図面および設置されている設備機器と数量を教えてください。	根岸森林公園	別紙図面1を御参照ください。 設備機器は、以下のとおりです。 クリアショーケース×1 IHコンロ(1口)×1
6	根岸森林公園 備品一覧表		乾燥機(H13、14購入)、コンプレッサー(H14購入)、ヘッジトリマ(H11購入)、乗用芝刈機(H12購入)など、明らかに耐用年数を過ぎている備品が多数あります。50万円を超えない備品は指定管理者が買替を検討することになると思いますが、数が多いため、多額の費用が見込まれます。明らかに古い備品の指定管理期間中の大幅な買い換えについては、追加の指定管理料の補填を協議させていただけるのでしょうか。	根岸森林公園	南部公園緑地事務所都心部公園担当と協議を行ってください。
7	維持管理水準書(根岸森林公園)	1	市民活動の有無とその内容(愛護会等)に「桜守の活動で桜山の管理を行っている。」とありますが、桜守による具体的な桜山の管理に関する取組内容を教えてください。	根岸森林公園	座学での勉強会、指定管理者と一緒に枝の剪定作業や、樹名板づくりなどを行っています。
8	維持管理水準書(根岸森林公園)	9	レストハウス棟の面積および管理許可使用料の年額を教えてください。	根岸森林公園	レストハウス全体の面積は、133.16㎡です。 管理許可対象面積は、67.68㎡で使用料は年額1,478,131円となります。 (※別紙図面2参照)  (計算例) 67.68㎡×1,820円/㎡・月×12か月＝1,478,131円
9	様式23(excel)、応募書類様式集	様式23	様式23の収支計画について、提出用のエクセル資料と、応募様式集に記載のある様式23の収支予算書の項目が異なりますので、いずれが正しいか教えてください。また、エクセルの様式が正しい場合には、物件費の具体的な費目を教えてください。	根岸森林公園	申し訳ありません。応募様式集(word)の記載が正しく、様式23(excel)の表記が誤っていたため、横浜市WEBページに掲載中の「様式23 収支計画(excel)」を令和3年5月26日付で差替えました。
10	応募書類様式集、様式23(excel)	様式23	※質問なし。記載ミスの修正(様式23「14 収支計画(指定管理料提案を含む)」の「2収支予算書」の「(2)支出の部」の1、2項目め)	根岸森林公園	1項目め (誤)人件費(賃金水準スライド対象) (正)人件費(賃金水準スライド対象。社会保険料等を含む。) 2項目め (誤)人件費(賃金水準スライド対象外。通勤手当、社会保険料等を含む。) (正)人件費(賃金水準スライド対象外。通勤手当等を含む。) →応募様式集、様式23(excel)を6月7日付で一部訂正

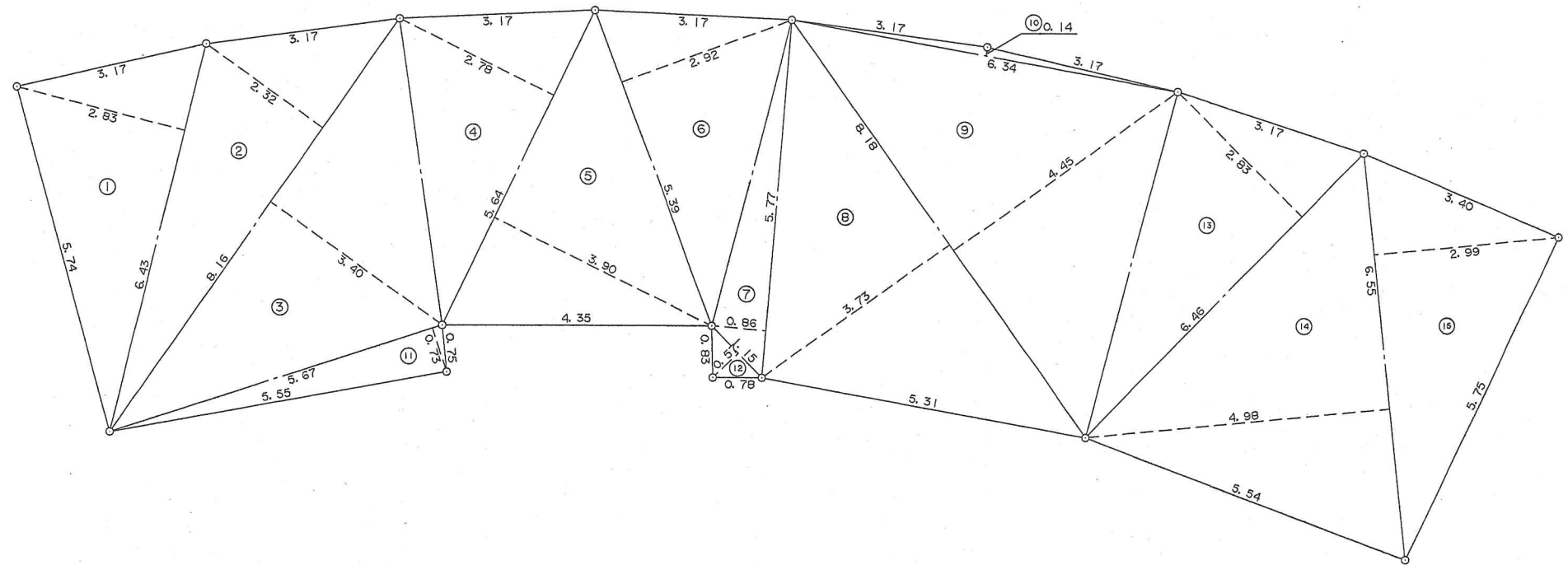
質問への回答(根岸森林公園)

No.	資料名等	頁	質問内容(質問票の原文のまま記載をしています)	対象公園	回答
11	応募書類様式集	4	※質問なし。記載ミスの修正 (㊴、㊵の説明文中)	根岸森林公園	㊴ (誤)「※令和3年度分については、事業の具体例、実施頻度、企画の意図及び目標、期待される成果・効果などを記載してください。」 (正)「※事業の具体例、実施頻度、企画の意図及び目標、期待される成果・効果などを記載してください。」 ㊵ (誤)「※令和3年度分については、事業の具体例、実施頻度、企画の意図及び目標、期待される成果・効果などを記載してください。」 (正)「※事業の具体例、実施頻度、企画の意図及び目標、期待される成果・効果などを記載してください。」 →応募様式集を6月7日付で一部訂正
12	根岸森林公園指定管理者公募要項	4	※質問なし。記載ミスの修正 (「4 根岸森林公園の管理運営の概要(1) 根岸森林公園の設置目的」)	根岸森林公園	(誤)「また、本市で定めた指定管理区域以外で業務を行うことはできません。」 (正)「また、 <u>原則</u> として本市で定めた指定管理区域以外で業務を行うことはできません。」 →公募要項を6月7日付で一部訂正

# 図面 1



公園名	根岸森林公園		
所在	中区根岸台 8		
図面名	売店詳細図		
縮尺	1:100	作成年月日	平成17年3月
横浜市緑政局中部公園緑地事務所			

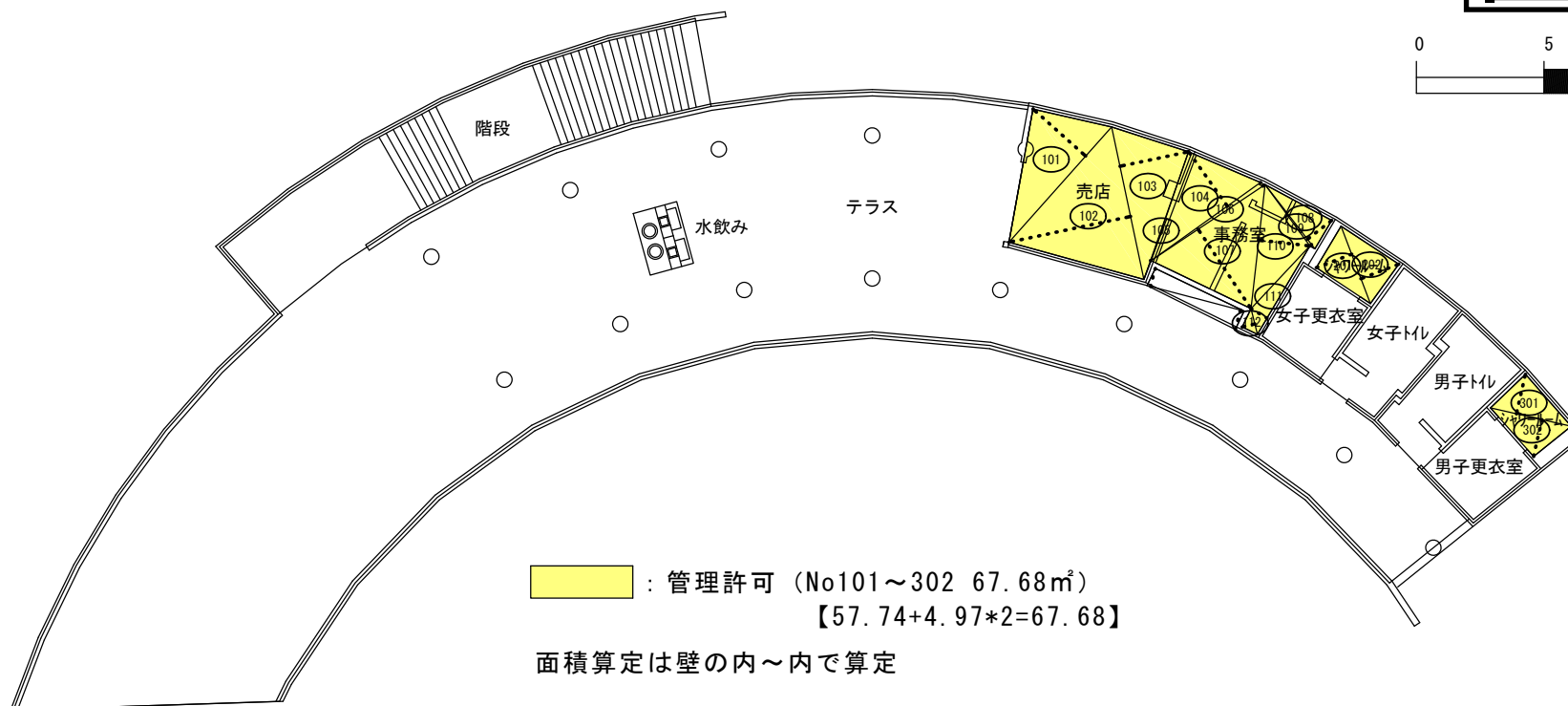


NO	底辺	高さ	倍面積
1	6.43	2.83	18.1969
2	8.16	2.32	18.9312
3	8.16	3.40	27.7440
4	5.64	2.78	15.6792
5	5.64	3.90	21.9960
6	5.39	2.92	15.7388
7	5.77	0.86	4.9622
8	8.18	3.73	30.5114
9	8.18	4.45	36.4010
10	6.34	0.14	0.8876
11	5.67	0.73	4.1391
12	1.15	0.57	0.6555
13	6.46	2.83	18.2818
14	6.55	4.98	32.6190
15	6.55	2.99	19.5845
合計	266.3282		
1/2	133.16410		
地積	133.16 m <sup>2</sup>		

公園名	根岸森林公園		
所在	中区根岸台8		
図面名	売店求積図		
縮尺	1:100	作成年月日	平成17年3月
横浜市緑政局中部公園緑地事務所			

# 根岸森林公園レストハウス平面図 S=1/200

## 図面 2



番号	底 辺	高 さ	倍 面 積	面 積
101	6.05	2.77	16.7585	8.37925
102	6.10	4.88	29.7680	14.88400
103	6.10	2.74	16.7140	8.35700
104	5.27	2.61	13.7547	6.87735
105	5.29	0.02	0.1058	0.05290
106	5.37	0.17	0.9129	0.45645
107	5.37	3.73	20.0301	10.01505
108	3.18	1.21	3.8478	1.92390
109	3.18	0.08	0.2544	0.12720
110	4.89	2.02	9.8778	4.93890
111	4.03	0.73	2.9419	1.47095
112	1.04	0.51	0.5304	0.26520
合 計				57.74815
敷 地 面 積				57.74 m2

番号	底 辺	高 さ	倍 面 積	面 積
201	3.24	1.48	4.7952	2.39760
202	3.24	1.59	5.1516	2.57580
合 計				4.97340
敷 地 面 積				4.97 m2

番号	底 辺	高 さ	倍 面 積	面 積
301	3.24	1.59	5.1516	2.57580
302	3.24	1.48	4.7952	2.39760
合 計				4.97340
敷 地 面 積				4.97 m2