

令和 5 年度

**横浜市救急医療センター
事業報告**

一般社団法人 横浜市医師会

令和5年度・事業報告

I.年間データ

1.横浜市夜間急病センター 1 ~ 25

2.救急相談センター 27 ~ 53

II.収支報告（決算資料） 55 ~ 56

III.事業報告 58 ~ 60

1. 年間データ

1. 横浜市夜間急病センター統計

(1) 令和5年度月別診療科目別患者数	2
(2) 令和5年度診療科目別曜日別患者数	3
(3) 令和5年度月別疾病別患者数	4
(4) 年度別1日当たり患者数	5
(5) 年度別診療科目別患者数	6
(6) 年度別時間帯別患者数	7
(7) 年度別来所手段別患者数	8
(8) 年度別年令別患者数	9
(9) 年度別行政区別患者数	11
(10) 年度別行政区別人口1万人対患者数	12
(11) 年度別救急程度別患者数	14
(12) 年度別疾病別患者数	15
(13) 年度別疾病別転送患者数	17
(14) 年度別病院別転送患者数	19
(15) 年度別処方箋枚数及び調剤数	21
(16) 年度別臨床検査実績	22
(17) 年度別放射線撮影実績	23
(18) 年度別年末年始取扱状況	24

(1) 令和5年度月別診療科目別時間帯別患者数

(※転送患者数は再掲)

科目 \ 月		月					
		4月	5月	6月	7月	8月	9月
内科		280	410	420	666	798	694
	転送	5	7	8	12	11	9
小児科		363	570	706	746	504	603
	転送	6	12	22	25	14	13
眼科		201	224	218	236	221	206
	転送		1		1	1	
耳鼻咽喉科		321	443	433	531	417	351
	転送	1	1	2	2	2	2
その他		58	62	81	80	82	63
	転送			1	3		1
合計		1,223	1,709	1,858	2,259	2,022	1,917
	転送	12	21	33	43	28	25
1日平均		40.8	55.1	61.9	72.9	65.2	63.9

科目 \ 月		月						合計
		10月	11月	12月	1月	2月	3月	
内科		615	577	1,149	1,182	606	533	7,930
	転送	5	8	10	11	12	7	105
小児科		663	605	796	577	578	528	7,239
	転送	20	11	18	7	5	10	163
眼科		174	161	193	190	154	236	2,414
	転送		1			1	1	6
耳鼻咽喉科		310	311	432	394	340	407	4,690
	転送	3	2	2	3	2	2	24
その他		57	47	52	56	69	53	760
	転送	2			1	2	2	12
合計		1,819	1,701	2,622	2,399	1,747	1,757	23,033
	転送	30	22	30	22	22	22	310
1日平均		58.7	56.7	84.6	77.4	60.2	56.7	62.9

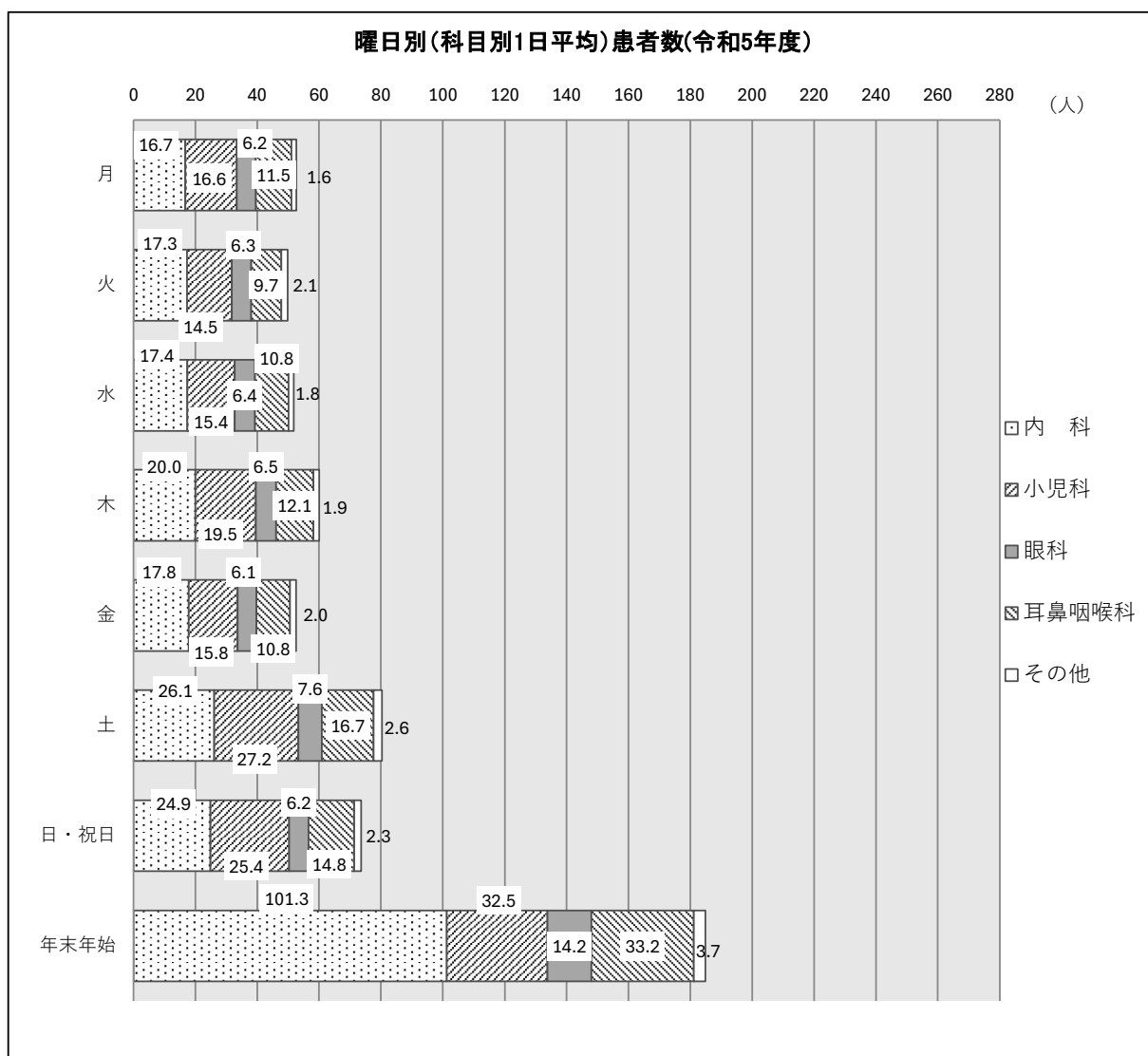
前年度比

	本年度	前年度	差引	対前年度比率	対前々年度比率
患者総数	23,033	16,806	6,227	37.1%	96.6%
1日平均患者数	62.9	46.0	16.9		
転送患者数	310	246	64	26.0%	39.0%

(2) 令和5年度曜日別診療科目別患者数

(※転送患者数は再掲)

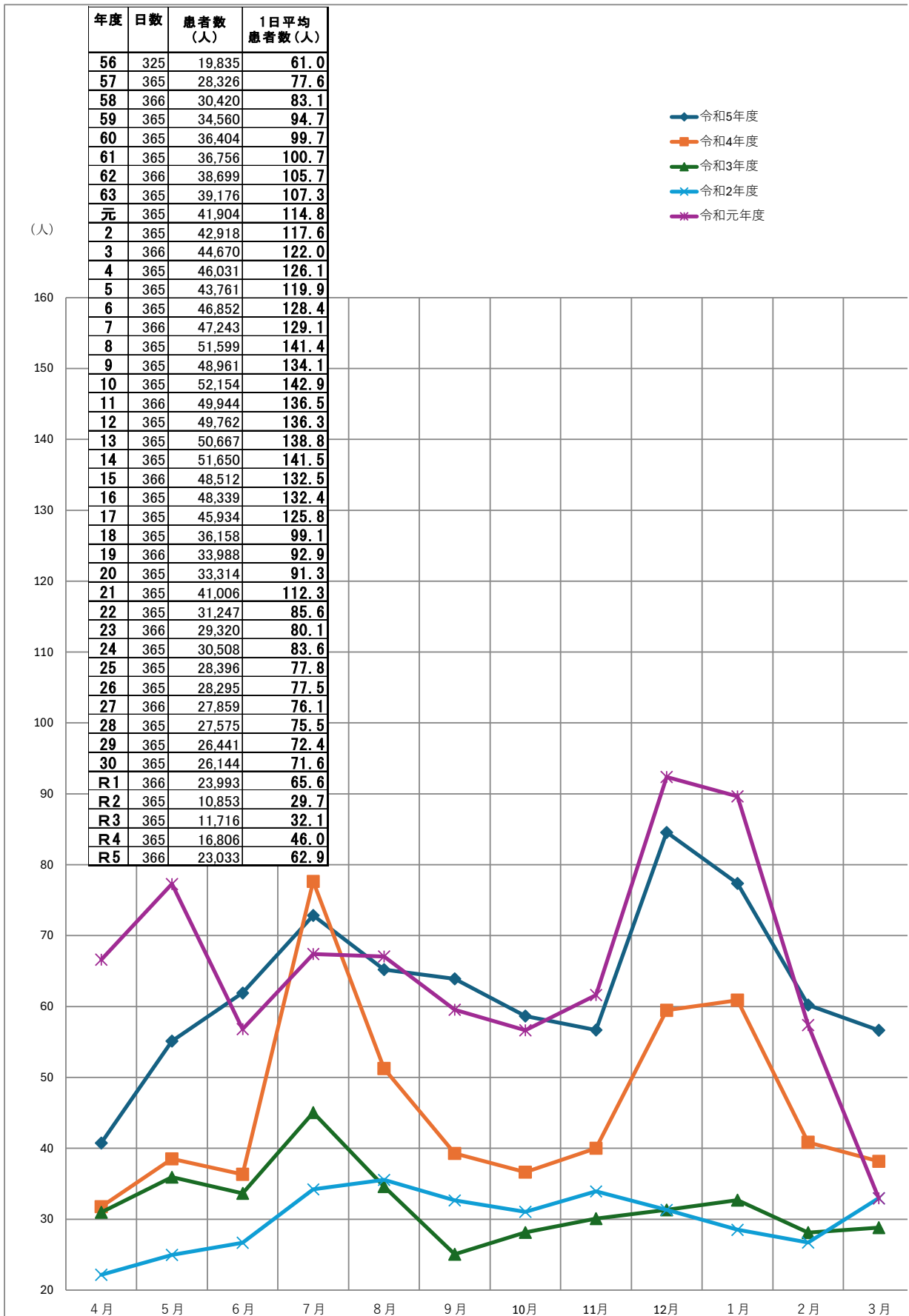
科目\曜日	月	火	水	木	金	平日計	土	日・祝日	年末年始	合計
日数	46日	51日	49日	50日	47日	243日	50日	67日	6日	366日
内科	770	884	853	1,002	838	4,347	1,305	1,670	608	7,930
転送	8	17	16	17	13	71	11	19	4	105
小児科	765	738	754	976	744	3,977	1,362	1,705	195	7,239
転送	14	15	27	19	19	94	34	31	4	163
眼科	285	322	316	326	288	1,537	379	413	85	2,414
転送		1	1	1	1	4	2			6
耳鼻咽喉科	528	493	530	604	508	2,663	836	992	199	4,690
転送	4	1	3	3	1	12	6	5	1	24
その他	74	105	88	94	94	455	132	151	22	760
転送		1	1	1	1	4	4	4		12
合計	2,422	2,542	2,541	3,002	2,472	12,979	4,014	4,931	1,109	23,033
転送	26	35	48	41	35	185	57	59	9	310
割合	10.5%	11.0%	11.0%	13.0%	10.7%	56.3%	17.4%	21.4%	4.8%	100.0%
1日平均	52.7	49.8	51.9	60.0	52.6	53.4	80.3	73.6	184.8	62.9
転送	0.6	0.7	1.0	0.8	0.7	0.8	1.1	0.9	1.5	0.8



(3) 令和5年度月別疾病別患者数

分類疾患	4		5		6		7		8		9		10		11		12		1		2		3		合計		計	割合		
	内科	小児科	内科	小児科	内科	小児科	内科	小児科	内科	小児科	内科	小児科	内科	小児科	内科	小児科	内科	小児科	内科	小児科	内科	小児科	内科	小児科	内科	小児科				
呼吸器疾患	146	247	255	376	269	531	485	562	612	347	540	482	472	511	408	409	784	484	860	383	428	440	373	398	5,632	5,170	10,802	48.9		
かぜ症候群	83	196	142	278	125	417	196	425	195	256	177	290	179	276	187	244	302	252	270	181	164	179	160	218	2,180	3,212	5,392	23.4		
扁桃炎	13	8	18	18	14	13	17	20	9	7	7	4	14	22	6	18	21	16	27	10	7	13	15	20	168	169	337	1.5		
気管支炎・肺炎	16	16	19	34	18	63	30	63	25	23	19	22	10	15	6	10	28	22	32	17	9	22	15	15	227	322	549	2.4		
喘息	7	13	12	23	5	18	3	20	6	5	6	20	7	31	17	10	8	8	12	5	4	3	7	9	94	165	259	1.1		
その他		6	7	7	1	2	2	4	3	1	5	2	7	5	2	2			2	2	1	1	3	2	33	34	67	0.3		
インフルエンザ	12	8	9	8	11	4	9	10	24	13	115	94	210	154	162	125	372	180	370	141	143	204	120	123	1,557	1,064	2,621	11.4		
新型コロナウイルス	15		48	8	95	14	228	20	350	42	211	50	45	8	28		53	6	147	27	100	18	53	11	1,373	204	1,577	6.8		
消化器疾患	94	83	118	113	105	118	104	120	117	94	89	75	92	107	132	152	317	263	283	165	131	110	119	88	1,701	1,488	3,189	13.8		
下痢症	55	58	82	77	80	88	62	91	82	70	52	51	71	62	95	108	279	200	232	140	88	77	64	64	1,255	1,086	2,341	10.2		
急性腹症	9	1	17	3	6	5	19	4	12	3	9	3	7	2	11	2	17	5	12	3	16	4	13	1	148	36	184	0.8		
その他	30	24	19	33	19	25	23	25	23	21	28	21	14	43	26	42	21	58	39	22	27	29	29	23	298	366	664	2.9		
循環器疾患	13		8		11		7		7		17		14		13		21		16		10		14		151		151	0.7		
副血管障害	2				2		3		4		3		1				3		3		4		2		27		27	0.1		
代謝障害			2				5		2		2		1				1								13		13	0.1		
けいれん		4		2		3		6	2	1	1	1		1		1		2		1		1			3	23	26	0.1		
中毒			2				2		2		1	2	2	1	2		2	1	2		1		1		1	6	11	17	0.1	
小児伝染病		3		9		5		1		4		5	2	6		7		9		6		1		4	2	60		62	0.3	
新生児・未熟児の疾患		1		2		2		3		3		4		3		2				1		4		1		26		26	0.1	
その他	25	25	27	66	33	47	62	52	54	54	42	34	32	33	24	34	21	37	18	21	32	22	25	36	395	461	856	3.7		
小計	280	363	410	570	420	706	666	746	798	504	694	603	615	663	577	605	1,149	796	1,182	577	606	578	533	528	7,930	7,239	15,169	65.9		
耳鼻咽喉科疾患	321		443		433		531		417		351		310		311		432		394		340		407				4,690	20.4		
耳疾患	147		205		244		312		186		126		137		118		178		150		143		180				2,126	9.2		
鼻・副鼻腔疾患	60		71		67		66		62		66		73		67		87		97		68		78				862	3.7		
口腔疾患	13		25		25		17		24		16		12		5		17		25		15		16				210	0.9		
咽頭疾患	85		109		82		114		128		121		68		90		125		96		89		106				1,213	5.3		
喉頭疾患	9		12		7		6		4		7		10		9		10		12		5		15				106	0.5		
気管・食道疾患			3		2		3		2		3				4		3		2		1						23	0.1		
その他	7		18		6		13		11		12		10		18		12		12		19		12				150	0.7		
眼科疾患	201		224		218		236		221		206		174		161		193		190		154		236				2,414	10.5		
炎症	70		117		100		120		98		79		76		72		82		73		65		100				1,052	4.6		
異物	40		31		30		30		44		33		25		28		24		30		25		40				380	1.6		
外傷	52		36		49		54		46		53		42		30		46		55		33		53				549	2.4		
出血	13		13		15		8		14		10		16		12		13		11		10		14				148	0.6		
その他	26		27		24		24		19		31		15		19		28		21		21		29				284	1.2		
その他の疾患	58		62		81		80		82		83		57		47		52		56		69		53				760	3.3		
外科・整形外科	1		5		7		5		2		5		3		5		1		5		4		4				47	0.2		
皮膚科	44		39		53		49		52		37		38		24		31		29		49		29				474	2.1		
泌尿器科	10		12		15		16		18		15		11		13		16		16		8		14				164	0.7		
産婦人科					1						1				1				3		1						7	0.0		
精神科	3		4		2		5		8		5		3		3		3		2		4		3				45	0.2		
歯科																				1								1	0.0	
その他			2		3		5		2				2		1		1				3		3				22	0.1		
新型コロナウイルス(再掲)																														
合計	1,223		1,709		1,858		2,259		2,022		1,917		1,819		1,701		2,622		2,399		1,747		1,757				23,033	100%		

(4) 年度別 1 日当たり患者数



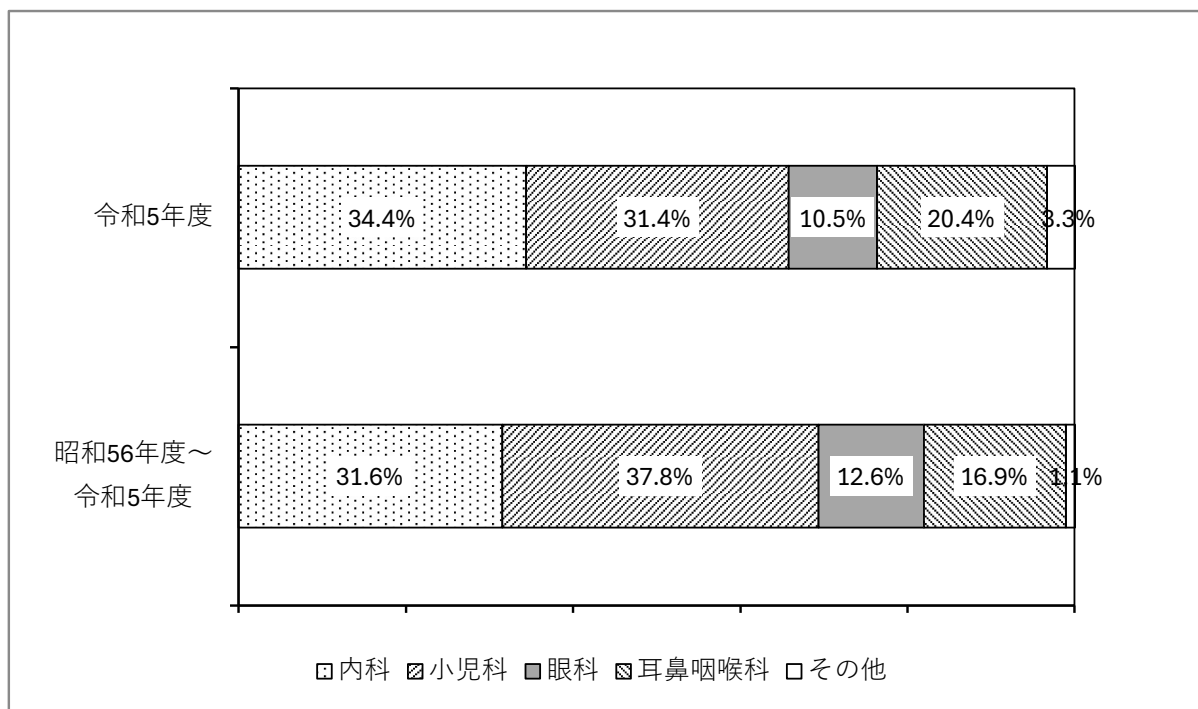
(5)年度別診療科目別患者数

科目 \ 年度	R1		R2		R3		R4		R5	
		%		%		%		%		%
内科	7,206	30.0	2,972	27.4	2,578	22.0	5,235	31.1	7,930	34.4
小児科	6,460	26.9	2,030	18.7	2,953	25.2	5,083	30.2	7,239	31.4
眼科	3,055	12.7	2,116	19.5	2,149	18.3	2,229	13.3	2,414	10.5
耳鼻咽喉科	6,224	25.9	3,042	28.0	3,340	28.5	3,545	21.1	4,690	20.4
その他	1,048	4.4	693	6.4	696	5.9	714	4.2	760	3.3
合計	23,993	100.0	10,853	100.0	11,716	100.0	16,806	100.0	23,033	100.0
1日平均	65.6		29.7		32.1		46.0		62.9	
診療日数	366日		365日		365日		365日		366日	

科目 \ 年度	S56~R5	
		%
内科	492,826	31.6
小児科	590,745	37.8
眼科	196,131	12.6
耳鼻咽喉科	264,606	16.9
その他	17,421	1.1
合計	1,561,729	100.0
1日平均	99.7	
診療日数	15,666日	

【診療時間の説明】

- ・ H17年度までは深夜帯を含む
- ・ H18年4月より深夜帯の廃止
- ・ H18年4月～6月まで20時-24時にて診療
- ・ H18年7月より内科、小児科を18時より診療
- ・ H22年4月より全科を20時-24時にて診療



(6)年度別時間帯別患者数

年度 時間帯	R1		R2		R3		R4		R5	
		%		%		%		%		%
準夜 20～24時	23,993	100.0	10,853	100.0	11,716	100.0	16,806	100.0	23,033	100.0
深夜 0～6時										
合計	23,993	100.0	10,853	100.0	11,716	100.0	16,806	100.0	23,033	100.0

年度 時間帯	S56～R5	
		%
準夜 18～24時	1,536,200	98.4
深夜 0～6時	25,529	1.6
合計	1,561,729	100.0

【診療時間の説明】

- ・H17年度までは深夜帯を含む
- ・H18年4月より深夜帯の廃止
- ・H18年4月～6月まで20時-24時にて診療
- ・H18年7月より内科、小児科を18時より診療
- ・H22年4月より全科を20時-24時にて診療

令和5年度 時間帯別・救急度別・科目別患者数

(※転送患者数は再掲)

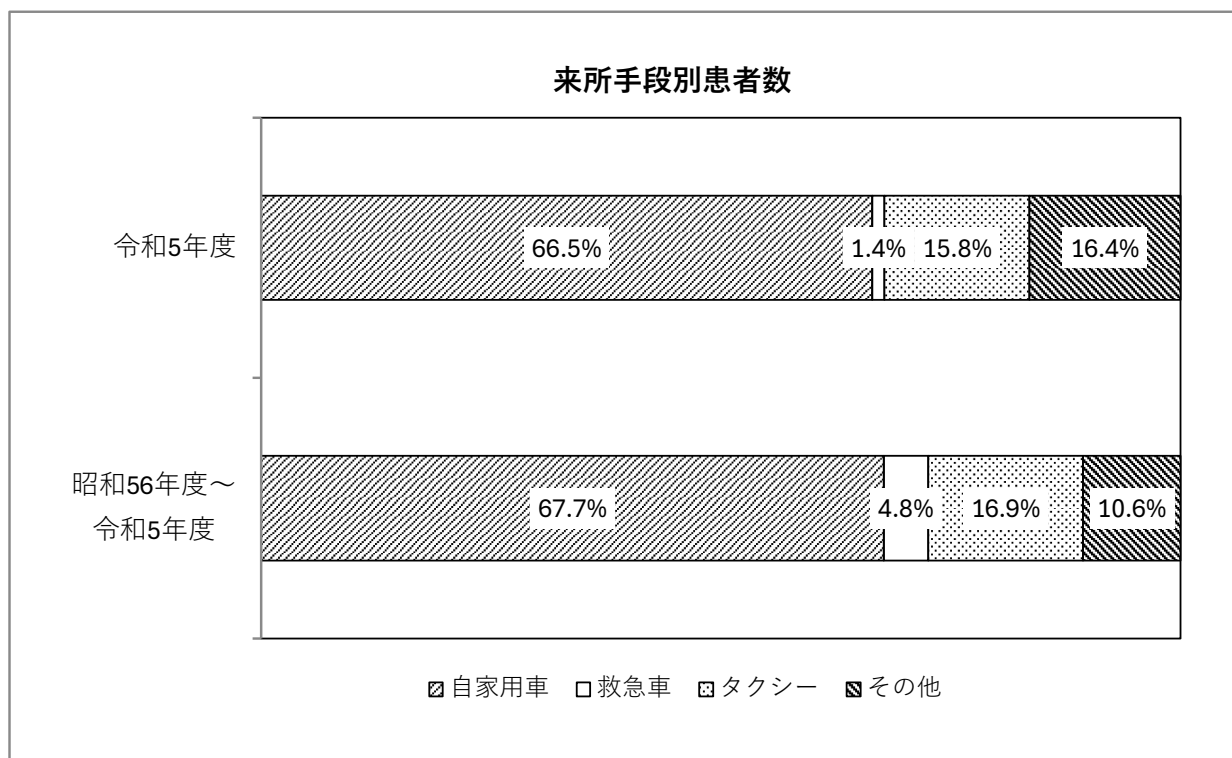
単位:人

時間帯	救急度	内科		小児科		眼科		耳鼻科		その他		合計		時間帯別 合計	比率
		患者数	内転送	患者数	内転送	患者数	内転送	患者数	内転送	患者数	内転送	患者数	内転送		
午後8時～9時	救急	214	18	286	47	106	3	394	7	18	1	1,018	76	10,324	44.8
	普通	3,064	21	2,347	17	554		1,430	8	209	1	7,604	47		
	不急	503		597		325		232		45		1,702			
午後9時～10時	救急	117	10	173	25	82		261	2	24	3	657	40	5,895	25.6
	普通	1,553	15	1,410	12	382		846		159		4,350	27		
	不急	251		306		180		129		22	1	888	1		
午後10時～11時	救急	71	13	119	25	58	1	178	2	17	1	443	42	4,066	17.7
	普通	1,091	9	939	9	281		543	1	130	3	2,984	22		
	不急	177		207		143		93		19		639			
午後11時～午前0時	救急	56	9	94	23	37	1	127	1	15	1	329	35	2,748	11.9
	普通	707	10	612	5	187		383	3	89	1	1,978	19		
	不急	126		149		79	1	74		13		441	1		
午前0時以降	救急														
	普通														
	不急														
合計患者数	救急	458	50	672	120	283	5	960	12	74	6	2,447	193	23,033	100.0
	普通	6,415	55	5,308	43	1,404		3,202	12	587	5	16,916	115		
	不急	1,057		1,259		727	1	528		99	1	3,670	2		
合計		7,930	105	7,239	163	2,414	6	4,690	24	760	12	23,033	310		

(7)年度別来所手段別患者数

手段 \ 年度	R1		R2		R3		R4		R5	
		%		%		%		%		%
自家用車	14,167	59.0	6,629	61.1	7,351	62.7	10,975	65.3	15,306	66.5
救急車	328	1.4	262	2.4	278	2.4	305	1.8	317	1.4
タクシー	4,494	18.7	1,977	18.2	2,130	18.2	2,772	16.5	3,629	15.8
その他	5,004	20.9	1,985	18.3	1,957	16.7	2,754	16.4	3,781	16.4
合計	23,993	100.0	10,853	100.0	11,716	100.0	16,806	100.0	23,033	100.0

手段 \ 年度	S56-R5	
		%
自家用車	1,058,031	67.7
救急車	74,705	4.8
タクシー	264,191	16.9
その他	164,802	10.6
合計	1,561,729	100.0



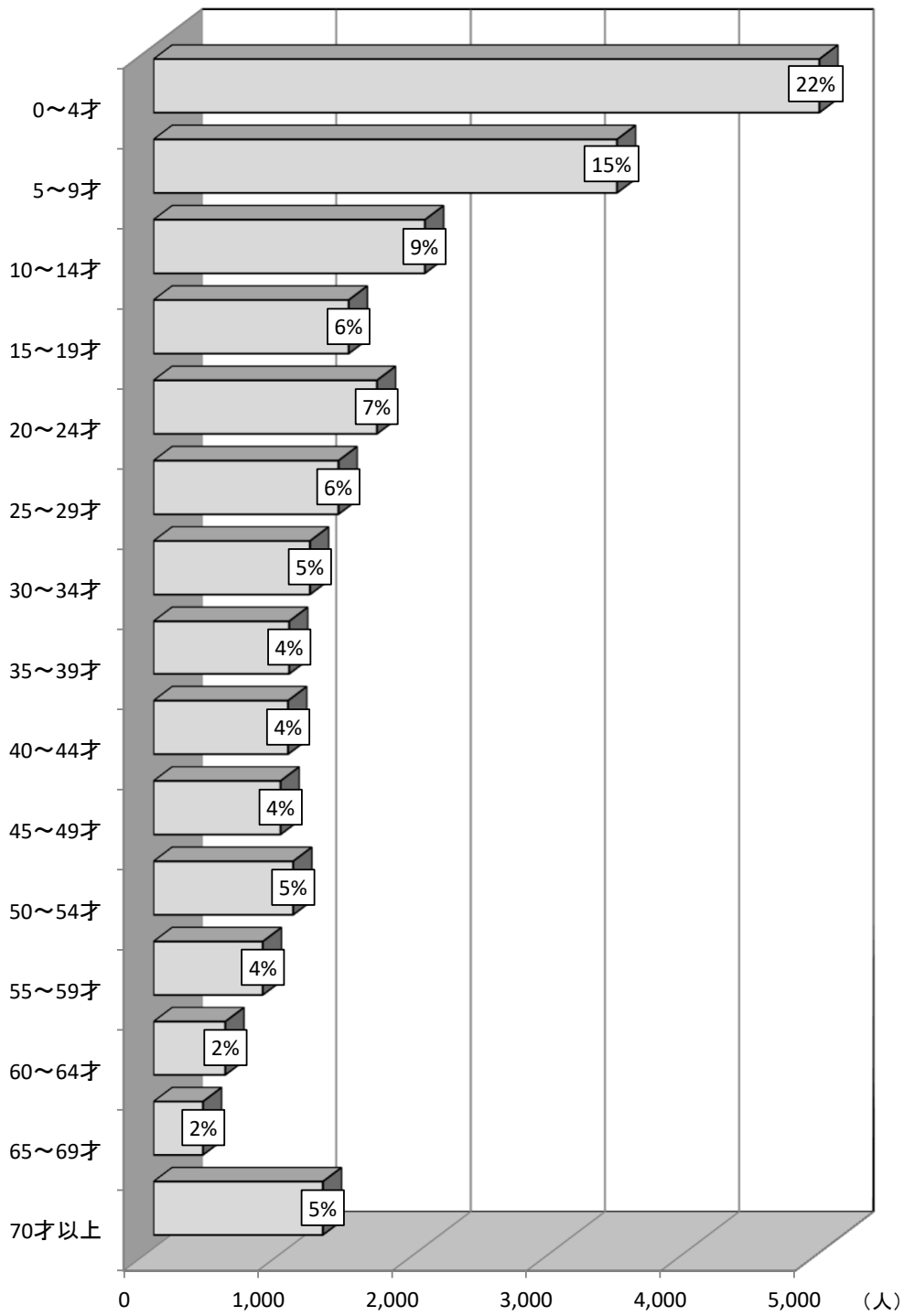
(8)年度別年令別患者数

年度 年令区分	R1		R2		R3		R4		R5	
		%		%		%		%		%
0～4才	5,864	24.4	2,386	22.0	3,224	27.5	4,352	25.9	4,956	21.5
5～9才	3,116	13.0	1,044	9.6	1,294	11.0	2,114	12.6	3,448	15.0
10～14才	1,483	6.2	507	4.7	552	4.7	1,067	6.3	2,018	8.8
15～19才	1,121	4.7	521	4.8	517	4.4	861	5.1	1,451	6.3
20～24才	1,742	7.3	787	7.3	779	6.6	1,187	7.1	1,661	7.2
25～29才	1,586	6.6	709	6.5	708	6.0	1,116	6.6	1,375	6.0
30～34才	1,326	5.5	577	5.3	631	5.4	888	5.3	1,163	5.0
35～39才	1,269	5.3	546	5.0	550	4.7	736	4.4	1,008	4.4
40～44才	1,296	5.4	560	5.2	539	4.6	708	4.2	1,000	4.3
45～49才	1,215	5.1	607	5.6	552	4.7	754	4.5	944	4.1
50～54才	1,008	4.2	570	5.3	519	4.4	781	4.6	1,038	4.5
55～59才	704	2.9	446	4.1	400	3.4	543	3.2	812	3.5
60～64才	451	1.9	294	2.7	303	2.6	393	2.3	533	2.3
65～69才	483	2.0	277	2.6	254	2.2	276	1.6	367	1.6
70才以上	1,329	5.5	1,022	9.4	894	7.6	1,030	6.1	1,259	5.5
合計	23,993	100.0	10,853	100.0	11,716	100.0	16,806	100.0	23,033	100.0

年度 年令区分	H1～R5	
		%
0～4才	412,346	31.8
5～9才	177,712	13.7
10～14才	68,965	5.3
15～19才	55,653	4.3
20～24才	92,282	7.1
25～29才	97,478	7.5
30～34才	82,092	6.3
35～39才	63,266	4.9
40～44才	51,016	3.9
45～49才	42,916	3.3
50～54才	38,234	2.9
55～59才	32,440	2.5
60～64才	25,285	1.9
65～69才	19,762	1.5
70才以上	38,106	2.9
合計	1,297,553	100.0

※平成元年より調査を行う。

年令別患者比率(令和5年度)



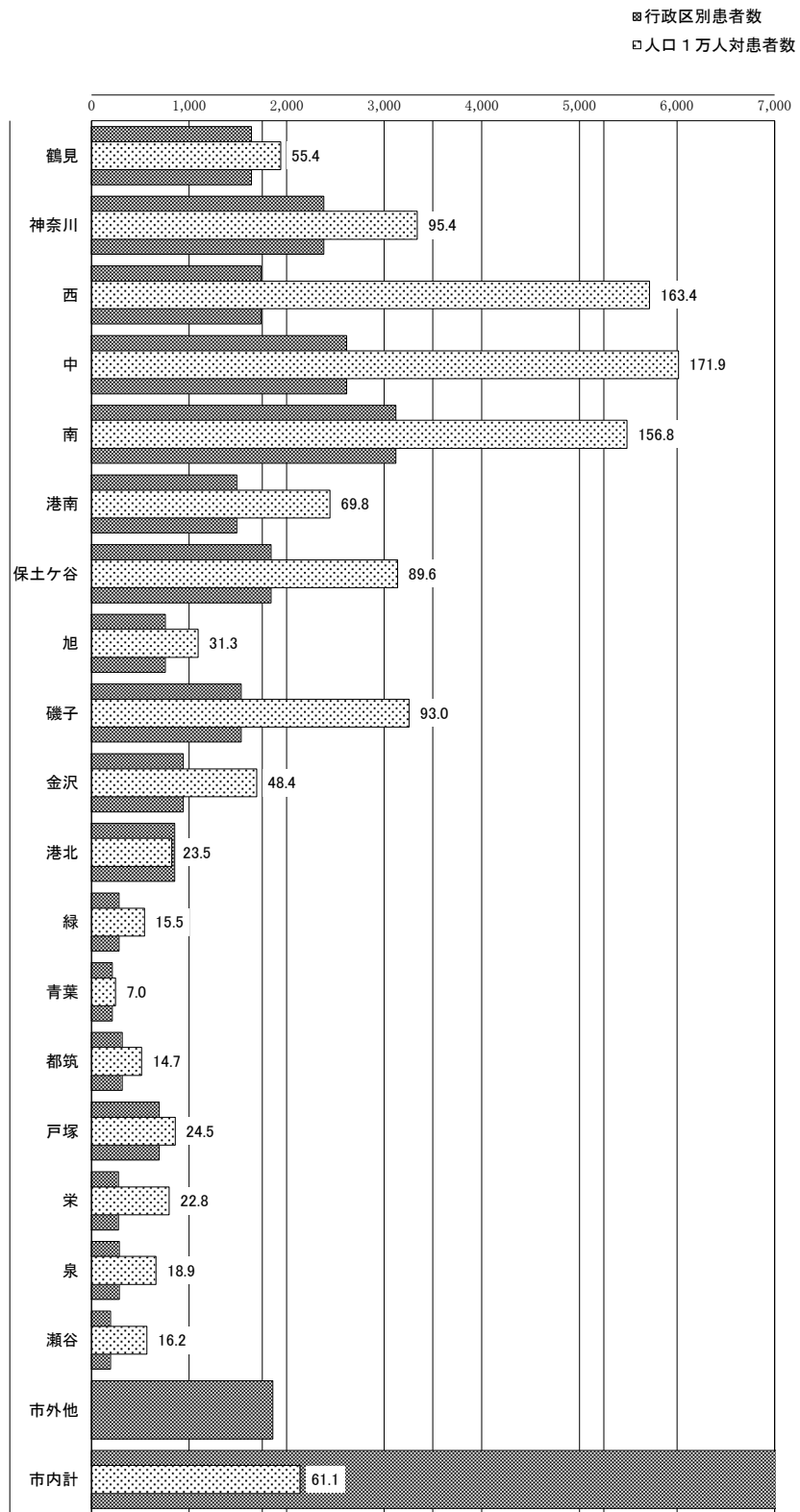
(9)年度別行政区別患者数

年度 区	R1		R2		R3		R4		R5		S56~R5	
		%		%		%		%		%		%
鶴見	1,653	6.9	734	6.8	832	7.1	1,175	7.0	1,639	7.1	94,952	6.1
神奈川	2,663	11.1	1,089	10.0	1,169	10.0	1,685	10.0	2,382	10.3	170,424	10.9
西	2,135	8.9	768	7.1	900	7.7	1,279	7.6	1,738	7.5	120,593	7.7
中	3,083	12.8	1,150	10.6	1,251	10.7	1,831	10.9	2,615	11.4	173,148	11.1
南	3,227	13.4	1,307	12.0	1,435	12.2	2,133	12.7	3,118	13.5	212,781	13.6
港南	1,262	5.3	677	6.2	648	5.5	1,114	6.6	1,489	6.5	90,104	5.8
保土ヶ谷	1,646	6.9	837	7.7	862	7.4	1,293	7.7	1,843	8.0	136,394	8.7
旭	755	3.1	392	3.6	419	3.6	538	3.2	756	3.3	69,685	4.5
磯子	1,641	6.8	700	6.4	736	6.3	1,110	6.6	1,534	6.7	92,843	5.9
金沢	672	2.8	414	3.8	391	3.3	631	3.8	941	4.1	39,558	2.5
港北	857	3.6	514	4.7	545	4.7	673	4.0	854	3.7	84,223	5.4
緑	299	1.2	157	1.4	189	1.6	231	1.4	284	1.2	29,991	1.9
青葉	183	0.8	144	1.3	146	1.2	187	1.1	215	0.9	9,918	0.6
都筑	291	1.2	190	1.8	209	1.8	253	1.5	316	1.4	13,906	0.9
戸塚	659	2.7	369	3.4	422	3.6	574	3.4	693	3.0	56,902	3.6
栄	257	1.1	124	1.1	153	1.3	223	1.3	276	1.2	16,539	1.1
泉	286	1.2	172	1.6	180	1.5	246	1.5	285	1.2	19,010	1.2
瀬谷	222	0.9	147	1.4	147	1.3	159	0.9	197	0.9	19,565	1.3
市外・他	2,202	9.2	968	8.9	1,082	9.2	1,471	8.8	1,858	8.1	111,193	7.1
合計	23,993	100.0	10,853	100.0	11,716	100.0	16,806	100.0	23,033	100.0	1,561,729	100.0

(10)年度別行政区別人口1万人对患者数

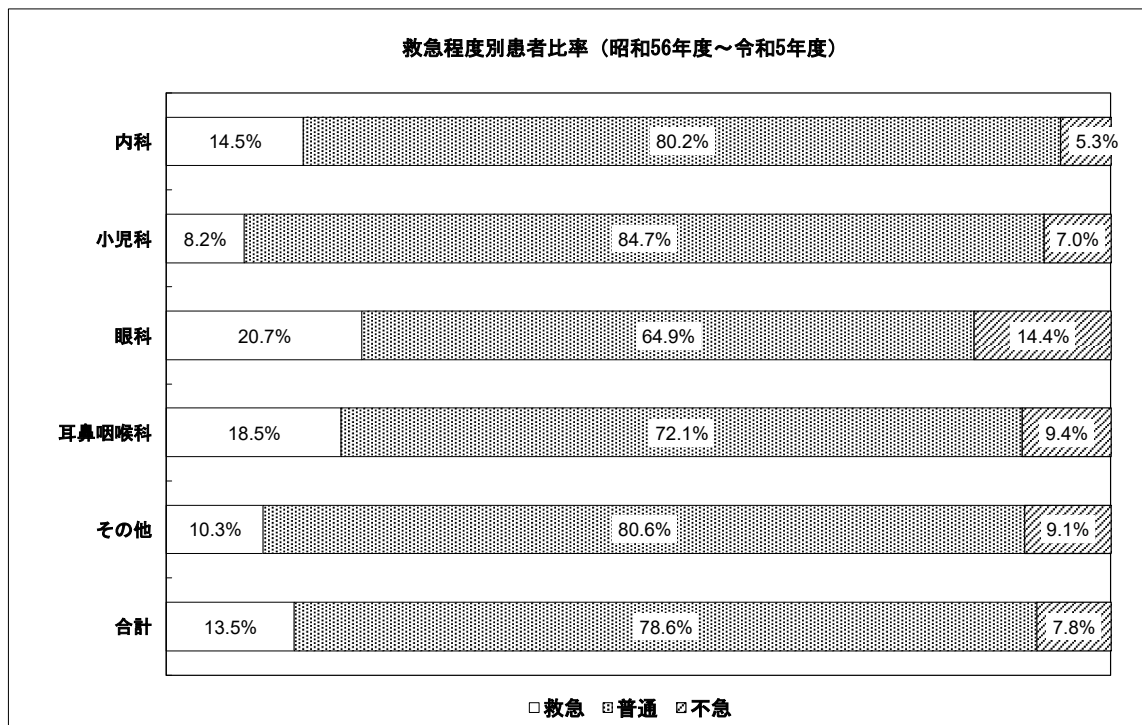
年度 区	R1	R2	R3	R4	R5
鶴見	56.4	24.7	28.1	39.8	55.4
神奈川	108.7	44.1	47.2	67.7	95.4
西	205.3	73.3	86.1	121.1	163.4
中	205.7	76.0	83.2	121.2	171.9
南	165.1	66.0	72.7	108.0	156.8
港南	59.0	31.5	30.1	52.0	69.8
保土ヶ谷	79.9	40.3	41.7	62.8	89.6
旭	30.8	16.0	17.2	22.2	31.3
磯子	98.6	42.0	44.3	67.1	93.0
金沢	33.9	20.8	19.8	32.2	48.4
港北	24.2	14.3	15.2	18.6	23.5
緑	16.4	8.6	10.3	12.6	15.5
青葉	5.9	4.6	4.7	6.0	7.0
都筑	13.7	8.9	9.7	11.8	14.7
戸塚	23.5	13.0	14.9	20.2	24.5
栄	21.5	10.3	12.7	18.4	22.8
泉	18.8	11.3	11.8	16.2	18.9
瀬谷	18.2	12.0	12.0	13.1	16.2
市内全体	64.0	28.7	31.1	44.6	61.1

行政区別患者数及び人口1万人对患者数(令和5年度)



(11)年度別救急程度別患者数

年度	科	内科		小児科		眼科		耳鼻咽喉科		その他		合計	
			%		%		%		%		%		%
R1	救急	423	5.9	317	4.9	329	10.8	1,027	16.5	83	7.9	2,179	9.1
	普通	6,328	87.8	5,605	86.8	2,049	67.1	4,758	76.4	893	85.2	19,633	81.8
	不急	455	6.3	538	8.3	677	22.2	439	7.1	72	6.9	2,181	9.1
	計	7,206	100.0	6,460	100.0	3,055	100.0	6,224	100.0	1,048	100.0	23,993	100.0
R2	救急	217	7.3	166	8.2	243	11.5	548	18.0	63	9.1	1,237	11.4
	普通	2,495	84.0	1,526	75.2	1,286	60.8	2,231	73.3	545	78.6	8,083	74.5
	不急	260	8.7	338	16.7	587	27.7	263	8.6	85	12.3	1,533	14.1
	計	2,972	100.0	2,030	100.0	2,116	100.0	3,042	100.0	693	100.0	10,853	100.0
R3	救急	219	8.5	280	9.5	243	11.3	571	17.1	73	10.5	1,386	11.8
	普通	2,136	82.9	2,211	74.9	1,260	58.6	2,337	70.0	550	79.0	8,494	72.5
	不急	223	8.7	462	15.6	646	30.1	432	12.9	73	10.5	1,836	15.7
	計	2,578	100.0	2,953	100.0	2,149	100.0	3,340	100.0	696	100.0	11,716	100.0
R4	救急	389	7.4	504	9.9	267	12.0	650	18.3	79	11.1	1,889	11.2
	普通	4,391	83.9	3,825	75.3	1,239	55.6	2,488	70.2	547	76.6	12,490	74.3
	不急	455	8.7	754	14.8	723	32.4	407	11.5	88	12.3	2,427	14.4
	計	5,235	100.0	5,083	100.0	2,229	100.0	3,545	100.0	714	100	16,806	100.0
R5	救急	458	5.8	672	9.3	283	11.7	960	20.5	74	9.7	2,447	10.6
	普通	6,415	80.9	5,308	73.3	1,404	58.2	3,202	68.3	587	77.2	16,916	73.4
	不急	1,057	13.3	1,259	17.4	727	30.1	528	11.3	99	13.0	3,670	15.9
	計	7,930	100.0	7,239	100.0	2,414	100.0	4,690	100.0	760	100.0	23,033	100.0
S56 R5	救急	71,421	14.5	48,613	8.2	40,610	20.7	48,950	18.5	1,791	10.3	211,385	13.5
	普通	395,441	80.2	500,501	84.7	127,215	64.9	190,770	72.1	14,045	80.6	1,227,972	78.6
	不急	25,964	5.3	41,631	7.0	28,306	14.4	24,886	9.4	1,585	9.1	122,372	7.8
	計	492,826	100.0	590,745	100.0	196,131	100.0	264,606	100.0	17,421	100.0	1,561,729	100.0



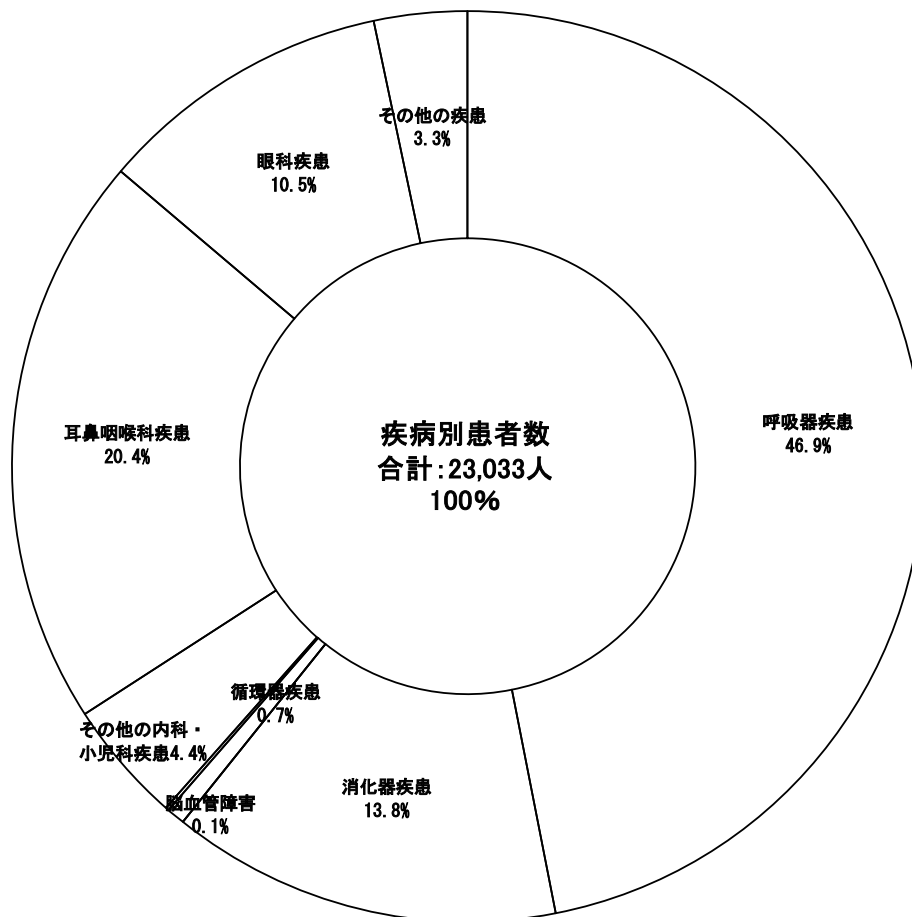
(12)年度別疾病別患者数

分類疾患	R1		R2		R3		R4		R5		S56~R5	
	患者数	%	患者数	%	患者数	%	患者数	%	患者数	%	患者数	%
呼吸器疾患	8,643	36.0	2,343	21.6	2,695	23.0	6,741	40.1	10,802	46.9	586,744	14.8
かぜ症候群	5,603	23.4	1,835	16.9	2,122	18.1	3,992	23.8	5,392	23.4	382,695	9.7
扁桃炎	496	2.1	166	1.5	166	1.4	206	1.2	337	1.5	46,910	1.2
気管支炎・肺炎	612	2.6	145	1.3	195	1.7	318	1.9	549	2.4	46,535	1.2
喘息	388	1.6	141	1.3	154	1.3	225	1.3	259	1.1	75,437	1.9
その他	65	0.3	50	0.5	57	0.5	52	0.3	67	0.3	20,243	0.5
インフルエンザ	1,479	6.2	6	0.1	1	0.0	618	3.7	2,621	11.4	13,347	0.3
新型コロナ							1,330	7.9	1,577	6.8	2,907	0.1
消化器疾患	3,465	14.4	1,709	15.7	1,903	16.2	2,465	14.7	3,189	13.8	178,317	4.5
下痢症	2,673	11.1	1,160	10.7	1,308	11.2	1,785	10.6	2,341	10.2	30,520	0.8
急性腹症	218	0.9	204	1.9	167	1.4	192	1.1	184	0.8	125,709	3.2
その他	574	2.4	345	3.2	428	3.7	488	2.9	664	2.9	22,088	0.6
循環器疾患	186	0.8	176	1.6	169	1.4	179	1.1	151	0.7	3,971	0.1
脳血管障害	34	0.1	33	0.3	36	0.3	19	0.1	27	0.1	2,599	0.1
代謝障害	10	0.0	8	0.1	4	0.0	6	0.0	13	0.1	7,197	0.2
けいれん	36	0.2	10	0.1	14	0.1	11	0.1	26	0.1	15,198	0.4
中毒	37	0.2	19	0.2	21	0.2	21	0.1	17	0.1	21,129	0.5
小児伝染病	275	1.1	42	0.4	45	0.4	79	0.5	62	0.3	1,456	0.0
新生児・未熟児の疾患	18	0.1	17	0.2	22	0.2	21	0.1	26	0.1	37,000	0.9
その他	962	4.0	645	5.9	622	5.3	776	4.6	856	3.7	946,801	23.9
小計	13,666	57.0	5,002	46.1	5,531	47.2	10,318	61.4	15,169	65.9	1,800,412	45.5
耳鼻咽喉科疾患	6,224	25.9	3,042	28.0	3,340	28.5	3,545	21.1	4,690	20.4	312,353	7.9
耳疾患	2,989	12.5	1,141	10.5	1,351	11.5	1,499	8.9	2,126	9.2	47,990	1.2
鼻・副鼻腔疾患	1,168	4.9	699	6.4	733	6.3	704	4.2	862	3.7	12,972	0.3
口腔疾患	179	0.7	145	1.3	126	1.1	138	0.8	210	0.9	47,936	1.2
咽頭疾患	1,558	6.5	900	8.3	954	8.1	987	5.9	1,213	5.3	9,805	0.2
喉頭疾患	163	0.7	69	0.6	77	0.7	83	0.5	106	0.5	2,200	0.1
気管・食道疾患	24	0.1	15	0.1	13	0.1	12	0.1	23	0.1	561	0.0
その他	143	0.6	73	0.7	86	0.7	122	0.7	150	0.7	190,889	4.8
新型コロナ(再掲)							45	0.3			45	
眼科疾患	3,055	12.7	2,116	19.5	2,149	18.3	2,229	13.3	2,414	10.5	216,579	5.5
炎症	1,528	6.4	889	8.2	910	7.8	902	5.4	1,052	4.6	40,988	1.0
異物	506	2.1	429	4.0	378	3.2	407	2.4	380	1.6	38,582	1.0
外傷	573	2.4	451	4.2	492	4.2	528	3.1	549	2.4	10,844	0.3
出血	170	0.7	150	1.4	156	1.3	147	0.9	149	0.6	9,764	0.2
その他	278	1.2	197	1.8	213	1.8	245	1.5	284	1.2	116,401	2.9
その他の疾患	1,048	4.4	693	6.4	696	5.9	714	4.2	760	3.3	1,628,589	41.1
外科・整形外科	72	0.3	57	0.5	52	0.4	43	0.3	47	0.2	58,188	1.5
皮膚科	623	2.6	386	3.6	408	3.5	456	2.7	474	2.1	28,647	0.7
泌尿器科	260	1.1	175	1.6	155	1.3	117	0.7	164	0.7	2,410	0.1
産婦人科	11	0.0	7	0.1	6	0.1	6	0.0	7	0.0	9,991	0.3
精神科	50	0.2	55	0.5	50	0.4	55	0.3	45	0.2	906	0.0
歯科	7	0.0	3	0.0	2	0.0	4	0.0	1	0.0	2,357	0.1
その他	25	0.1	10	0.1	23	0.2	33	0.2	22	0.1	1,526,090	38.6
※合計	23,993	100.0	10,853	100.0	11,716	100.0	16,806	100.0	23,033	100.0	3,957,933	100.0

※H28.7月～耳鼻咽喉科疾患に「その他」を追加

※一患者複数病名を計上の場合もあるため合計は受診患者総数を上回る。

疾病別患者比率（令和5年度）

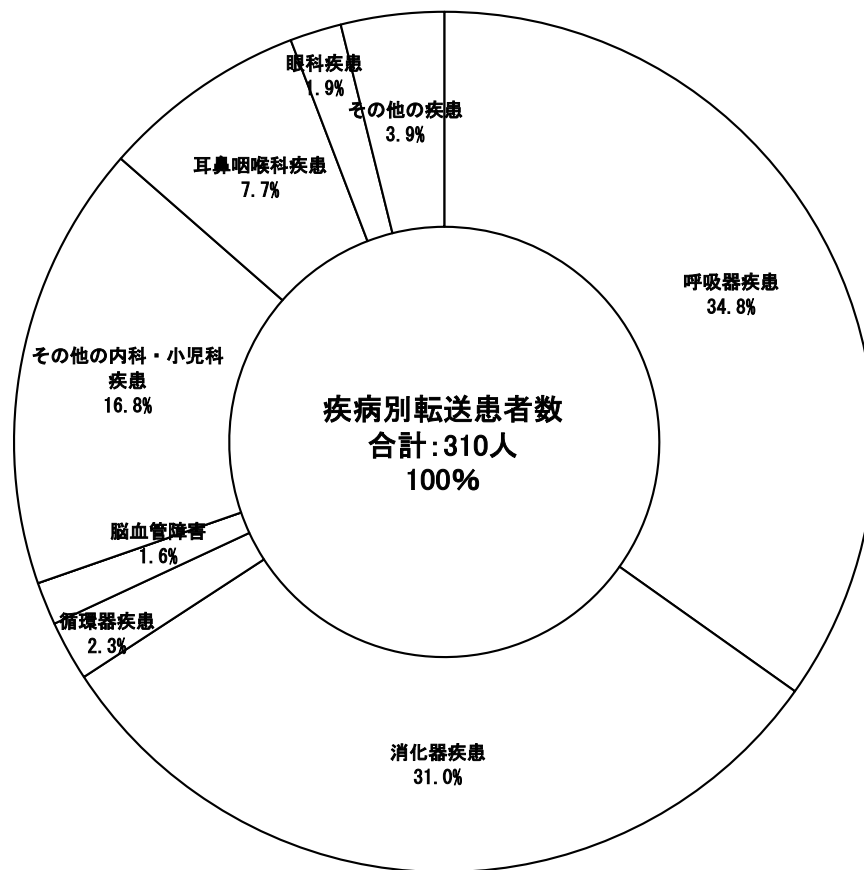


(13)年度別疾病別転送患者数

※H28.7月～耳鼻咽喉科疾患に「その他」を追加

分類疾患	R1		R2		R3		R4		R5		S56～R5	
	患者数	%	患者数	%	患者数	%	患者数	%	患者数	%	患者数	%
呼吸器疾患	70	21.0	36	16.1	39	16.7	77	31.3	108	34.8	5,142	16.7
かぜ症候群	35	10.5	13	5.8	5	2.1	38	15.4	40	12.9	1,063	3.5
扁桃炎	6	1.8	3	1.3	19	8.2	4	1.6	6	1.9	199	0.6
気管支炎・肺炎	14	4.2	9	4.0	3	1.3	17	6.9	26	8.4	1,429	4.6
喘息	10	3.0	6	2.7	8	3.4	10	4.1	16	5.2	1,912	6.2
インフルエンザ	5	1.5			4	1.7	5	2.0	7	2.3	96	0.3
その他			5	2.2					9	2.9	436	1.4
新型コロナ							3		4	1.3	7	0.0
消化器疾患	90	26.9	69	30.9	77	33.0	72	29.3	96	31.0	10,717	34.8
下痢症	28	8.4	12	5.4	7	3.0	18	7.3	28	9.0	1,194	3.9
急性腹症	47	14.1	50	22.4	64	27.5	49	19.9	54	17.4	7,517	24.4
その他	15	4.5	7	3.1	6	2.6	5	2.0	14	4.5	2,006	6.5
循環器疾患	13	3.9	13	5.8	10	4.3	8	3.3	7	2.3	2,628	8.5
脳血管障害	12	3.6	10	4.5	12	5.2	5	2.0	5	1.6	1,732	5.6
代謝障害					1	0.4					196	0.6
けいれん	10	3.0	2	0.9			3	1.2	2	0.6	758	2.5
中毒	4	1.2	1	0.4			1	0.4	1	0.3	1,031	3.4
小児伝染病	2	0.6	2	0.9	1	0.4	2	0.8			156	0.5
新生児・未熟児の疾患	4	1.2	2	0.9	9	3.9	6	2.4	6	1.9	185	0.6
その他	48	14.4	31	13.9	27	11.6	30	12.2	43	13.9	1,802	5.9
小計	253	75.7	166	74.4	176	75.5	204	82.9	268	86.5	24,347	79.1
耳鼻咽喉科疾患	49	14.7	32	14.3	30	12.9	24	9.8	24	7.7	3,009	9.8
耳疾患	10	3.0	3	1.3	2	0.9	1	0.4	1	0.3	449	1.5
鼻・副鼻腔疾患	5	1.5	5	2.2	18	7.7	4	1.6	2	0.6	524	1.7
口腔疾患	2	0.6	4	1.8	1	0.4	1	0.4	2	0.6	201	0.7
咽頭疾患	20	6.0	13	5.8	5	2.1	8	3.3	12	3.9	923	3.0
喉頭疾患	8	2.4	4	1.8	2	0.9	4	1.6	1	0.3	480	1.6
気管・食道疾患			2	0.9	2	0.9	2	0.8	6	1.9	415	1.3
その他	4	1.2	1	0.4			4	1.6			17	0.1
眼科疾患	13	3.9	17	7.6	12	5.2	9	3.7	6	1.9	986	3.2
炎症	3	0.9	1	0.4	1	0.4	2	0.8	1	0.3	95	0.3
異物					2	0.9					35	0.1
外傷	4	2.0	5	2.2	6	2.6	3	1.2	2	0.6	518	1.7
出血											31	0.1
その他	6	1.3	11	4.9	3	1.3	4	1.6	3	1.0	307	1.0
その他の疾患	19	5.7	8	3.6	15	6.4	9	3.7	12	3.9	2,434	7.9
外科・整形外科	6	1.8	2	0.9	1	0.4	2	0.8	3	1.0	723	2.3
皮膚科	6	1.8	1	0.4	8	3.4	2	0.8	2	0.6	236	0.8
泌尿器科	3	0.9	4	1.8	4	1.7	3	1.2	2	0.6	954	3.1
産婦人科	2	0.6	1	0.4			1	0.4	2	0.6	339	1.1
精神科					1	0.4					106	0.3
歯科											11	0.0
その他	2	0.6			1	0.4	1	0.4	3	1.0	65	0.2
合計	334	100.0	223	100.0	233	100.0	246	100.0	310	100.0	30,776	100.0

疾病別転送患者比率（令和5年度）



(14)年度別病院別転送患者数

年度		R1	R2	R3	R4	R5	S56~R5	割合	
病院名									
北	汐田総合病院	0	0	0	0	0	119	0.4	
	佐々木病院	0	0	0	0	0	26	0.1	
	徳田病院	0	0	0	0	0	67	0.2	
	生麦病院	0	0	0	0	0	38	0.1	
	平和病院	1	0	0	0	0	60	0.2	
	大口東総合病院	0	0	0	0	0	274	0.9	
	済生会横浜市東部病院	13	15	16	20	15	332	1.1	
	済生会神奈川県病院	0	0	0	0	0	1,482	4.8	
	鶴居病院	0	0	0	1	0	51	0.2	
	牧野記念病院	0	0	0	0	0	26	0.1	
	横浜労災病院	9	3	2	8	18	717	2.3	
	新横浜母と子の病院	0	0	0	0	0	12	0.0	
	昭和大学横浜市北部病院	0	0	0	0	0	139	0.5	
	昭和大学藤が丘病院	1	3	0	0	1	65	0.2	
	菊名記念病院	0	0	3	0	1	111	0.4	
	長津田厚生総合病院	0	0	0	0	0	34	0.1	
	部	横浜新緑病院	0	0	0	0	0	61	0.2
		横浜総合病院	0	0	0	0	0	29	0.1
		青葉台病院	0	0	0	0	0	6	0.0
		たちばな台病院	0	0	0	0	0	4	0.0
山本記念病院		0	0	0	0	0	6	0.0	
高田中央病院		0	0	0	0	0	82	0.3	
小計		24	21	21	29	35	3,741	12.2	
西		けいゆう病院	12	1	11	15	10	1,582	5.1
		松島病院	0	0	0	0	0	7	0.0
		横浜保土ヶ谷中央病院	1	1	2	2	1	320	1.0
	市立市民病院	82	37	51	64	82	3,755	12.2	
	聖隷横浜病院	7	6	8	4	4	542	1.8	
	育成会横浜病院	0	0	0	0	0	131	0.4	
	横浜旭中央総合病院	3	0	0	0	1	181	0.6	
	上白根病院	0	0	0	0	0	24	0.1	
	戸塚共立第1病院	0	0	0	0	0	68	0.2	
	戸塚共立第2病院	0	0	0	0	0	40	0.1	
	戸塚中央病院	0	0	0	0	0	52	0.2	
	西横浜国際総合病院	0	0	0	0	0	104	0.3	
	生協戸塚病院	0	0	0	0	0	9	0.0	
	部	東戸塚記念病院	1	0	0	1	2	81	0.3
		平澤病院	0	0	0	0	0	19	0.1
		国際親善総合病院	0	2	0	0	0	680	2.2
		湘南泉病院	0	0	0	0	0	3	0.0
		横浜桐峰会病院	0	0	0	0	0	52	0.2
		国立病院機構横浜医療センター	3	2	0	5	3	191	0.6
		小計	109	49	72	91	103	7,841	25.5

	病院名	年度					S56~R5	割合
		R1	R2	R3	R4	R5		
南 部	横浜掖済会病院	1	0	0	0	1	251	0.8
	横浜中央病院	7	3	2	5	8	2,748	8.9
	本牧病院	0	0	1	0	0	473	1.5
	みなと赤十字病院	116	89	85	78	96	3,127	10.2
	野村病院	0	0	0	0	0	185	0.6
	佐藤病院	1	0	0	0	0	435	1.4
	済生会横浜市南部病院	22	21	19	16	37	1,182	3.8
	汐見台病院	0	0	1	3	5	562	1.8
	磯子中央病院	0	0	0	1	1	290	0.9
	金沢文庫病院	0	0	0	0	0	49	0.2
	金沢病院	0	0	0	0	0	29	0.1
	済生会若草病院	0	0	0	0	0	61	0.2
	横浜南共済病院	1	0	3	1	0	307	1.0
	横浜市立大学附属病院	26	16	6	6	4	1,125	3.7
	神奈川県立循環器 呼吸器病センター	2	0	0	1	2	56	0.2
	横浜栄共済病院	0	1	0	0	1	334	1.1
	小 計	176	130	117	111	155	11,214	36.4
そ の 他	神奈川県立こども医療センター	2	4	0	3	2	1,080	3.5
	横浜市立大学附属 市民総合医療センター	12	5	9	6	5	2,596	8.4
	横浜市立脳卒中・ 神経脊椎センター	4	3	0	0	0	151	0.5
	聖マリアンナ医科大学 横浜市西部病院	2	2	5	2	5	143	0.5
	市内の病院	1	2	6	3	1	3,280	10.7
	市外の病院	4	7	1	1	4	577	1.9
	その他	0	0	2	0	0	153	0.5
		小 計	25	23	23	15	17	7,980
	合 計	334	223	233	246	310	30,776	100.0

(15)年度別処方箋枚数及び調剤数

年度 区分 科目	R1			R2			R3		
	A 処方箋 枚数	B 調剤数	B / A	A 処方箋 枚数	B 調剤数	B / A	A 処方箋 枚数	B 調剤数	B / A
内科	7,060	12,668	1.79	2,950	4,917	1.67	2,633	4,531	1.72
%	36.9	38.5		38.1	39.7		30.8	32.4	
小児科	5,582	9,020	1.62	1,740	2,483	1.43	2,494	3,799	1.52
%	29.2	27.4		22.5	20.1		29.2	27.1	
眼科	2,457	4,189	1.70	1,623	2,734	1.68	1,618	2,855	1.76
%	12.8	12.7		20.9	22.1		18.9	20.4	
耳鼻咽喉科	4,025	6,998	1.74	1,435	2,244	1.56	1,794	2,818	1.57
%	21.0	21.3		18.5	18.1		21.0	20.1	
合計	19,124	32,875	1.72	7,748	12,378	1.60	8,539	14,003	1.64
1日平均	52	90	1.72	21	34	1.60	23	38	1.64

年度 区分 科目	R4			R5			S56~R5		
	A 処方箋 枚数	B 調剤数	B / A	A 処方箋 枚数	B 調剤数	B / A	A 処方箋 枚数	B 調剤数	B / A
内科	5,085	8,807	1.73	7,697	14,016	1.82	427,495	694,700	1.63
%	38.5	40.4		41.4	44.1		33.7	34.2	
小児科	4,472	7,065	1.58	6,291	10,243	1.63	489,346	776,905	1.59
%	33.8	32.4		33.8	32.2		38.6	38.3	
眼科	1,729	2,894	1.67	1,838	2,987	1.63	167,140	260,395	1.56
%	13.1	13.3		9.9	9.4		13.2	12.8	
耳鼻咽喉科	1,932	3,045	1.58	2,770	4,516	1.63	182,696	298,826	1.64
%	14.6	14.0		14.9	14.2		14.4	14.7	
合計	13,218	21,811	1.65	18,596	31,762	1.71	1,266,677	2,030,826	1.60
1日平均	36	60	1.65	51	87	1.71	87	139	1.60

(16)年度別臨床検査実績

年度 区分	R1			R2			R3		
	A 検体数	B 総検査 件数	B / A	R2 検体数	B 総検査 件数	B / A	A 検体数	B 総検査 件数	B / A
尿	404	3,992	9.88	244	2,456	10.07	201	1,986	9.88
	%	6.2		26.7	20.6		42.5	19.9	
血液	478	2,301	4.81	235	1,126	4.79	169	847	5.01
	%	7.3		15.4	19.8		19.5	16.7	
生化学	361	3,330	9.22	192	1,679	8.74	144	1,270	8.82
	%	5.5		22.3	16.2		29.1	14.3	
心電図	189	188	0.99	168	166	0.99	146	146	1.00
	%	2.9		1.3	14.2		2.9	14.5	
その他	5,129	5,129	1.00	347	347	1.00	350	350	1.00
	%	78.2		34.3	29.3		6.0	34.7	
合計	6,561	14,940	2.28	1,186	5,774	4.87	1,010	4,599	4.55

年度 区分	R4			R5			S56~R5		
	A 検体数	B 総検査 件数	B / A	A 検体数	B 総検査 件数	B / A	A 検体数	B 総検査 件数	B / A
尿	188	1,954	10.39	221	2,278	10.31	44,829	287,771	6.42
	%	3.4		21.4	1.8		14.0	20.4	
血液	172	866	5.03	212	1,060	5.00	39,576	159,442	4.03
	%	3.1		9.5	1.7		6.5	18.0	
生化学	141	1,318	9.35	145	1,329	9.17	21,851	125,700	5.75
	%	2.6		14.4	1.2		8.2	9.9	
心電図	134	134	1.00	142	142	1.00	9,739	9,755	1.00
	%	2.4		1.5	1.2		0.9	4.4	
その他	4,864	4,864	1.00	11,435	11,435	1.00	103,752	103,752	1.00
	%	88.5		53.2	94.1		70.4	47.2	
合計	5,499	9,136	1.66	12,155	16,244	1.34	219,747	686,420	3.12

(17)年度別X線撮影実績

科目 \ 年度	R1		R2		R3		R4		R5		S56~R5	
		%		%		%		%		%		%
内科	569	76.8	377	81.8	296	80.7	266	76.2	321	71.5	38,849	72.3
小児科	115	15.5	63	13.7	58	15.8	62	17.8	110	24.5	11,453	21.3
眼科	0	0.0	0	0.0	0	0.0	0	0.0	0	0.0	204	0.4
耳鼻咽喉科	57	7.7	21	4.6	13	3.5	21	6.0	18	4.0	3,257	6.1
合計	741	100.0	461	100.0	367	100.0	349	100.0	449	100.0	53,763	100.0

(18) 年度別年末年始取扱状況

令和元年度

日	29 (日)	30 (月)	31 (火)	1 (水)	2 (木)	3 (金)	計	1日平均
内科	80	96	98	117	114	107	612	102.0
小児科	52	56	47	44	59	38	296	49.3
眼科	18	13	19	22	17	9	98	16.3
耳鼻咽喉科	55	46	44	51	50	45	291	48.5
その他	4	5	4	5	2	3	23	3.8
合計	209	216	212	239	242	202	1,320	220.0
転送	4	2	2	3	2	0	13	2.2
救急車	0	2	1	1	1	0	5	0.8

令和2年度

日	29 (火)	30 (水)	31 (木)	1 (金)	2 (土)	3 (日)	計	1日平均
内科	20	23	22	19	33	20	137	22.8
小児科	8	5	8	12	16	9	58	9.7
眼科	12	11	9	9	5	3	49	8.2
耳鼻咽喉科	20	22	16	23	9	6	96	16.0
その他	2	6	0	6	4	0	18	3.0
合計	62	67	55	69	67	38	358	59.7
転送	4	2	2	3	2	0	13	2.2
救急車	0	2	1	1	1	0	5	0.8

令和3年度

日	29 (水)	30 (木)	31 (金)	1 (土)	2 (日)	3 (月)	計	1日平均
内科	8	11	14	20	23	6	82	13.7
小児科	6	11	6	13	10	12	58	9.7
眼科	12	10	14	21	9	7	73	12.2
耳鼻咽喉科	19	22	18	9	18	11	97	16.2
その他	2	5	3	3	2	5	20	3.3
合計	47	59	55	66	62	41	330	55.0
転送	1	0	2	1	4	0	8	1.3
救急車	1	0	1	1	0	1	4	0.7

令和4年度

日	29 (木)	30 (金)	31 (土)	1 (日)	2 (月)	3 (火)	計	1日平均
内科	56	59	71	79	106	67	438	73.0
小児科	34	37	32	37	35	29	204	34.0
眼科	10	12	10	15	9	0	56	9.3
耳鼻咽喉科	23	32	22	31	24	19	151	25.2
その他	4	4	6	5	4	1	24	4.0
合計	127	144	141	167	178	116	873	145.5
転送	1	1	2	2	0	0	6	1.0
救急車	1	3	2	0	2	2	10	1.7

令和5年度

日	29 (金)	30 (土)	31 (日)	1 (月)	2 (火)	3 (水)	計	1日平均
内科	86	118	94	108	117	85	608	101.3
小児科	35	42	25	30	35	28	195	32.5
眼科	11	17	20	14	14	9	85	14.2
耳鼻咽喉科	28	43	34	24	38	32	199	33.2
その他	6	2	2	6	3	3	22	3.7
合計	166	222	175	182	207	157	1,109	184.8
転送	4	0	0	2	2	1	9	1.5
救急車	3	1	2	4	2	0	12	2.0

2-1. 横浜市救急相談センター

医療機関案内および救急電話相談

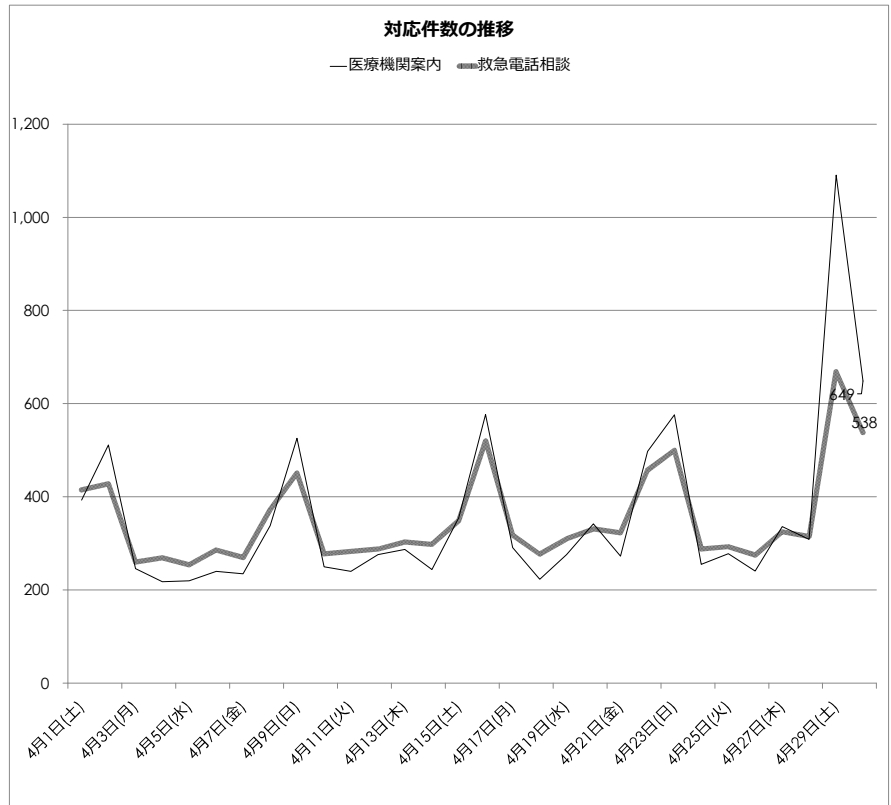
令和5年度実績	27
令和5年 4月度実績	28
令和5年 5月度実績	29
令和5年 6月度実績	30
令和5年 7月度実績	31
令和5年 8月度実績	32
令和5年 9月度実績	33
令和5年10月度実績	34
令和5年11月度実績	35
令和5年12月度実績	36
令和6年 1月度実績	37
令和6年 2月度実績	38
令和6年 3月度実績	39

令和5年度救急相談センター実績

	救急相談センター 対応件数	医療機関 案内件数	電話相談 件数	プロトコル最終判断						他/不詳	119転送件 数	年齢別						
				赤	橙	黄	緑	白	0歳			1～5歳	6～15歳	16～64歳	65～74歳	75歳以上	不明	
4月分	21,337	10,794	10,543	3,696	3,228	1,778	376	47	1,418	1,996	806	2,230	943	3,894	576	1,247	847	
5月分	27,346	14,388	12,958	4,528	4,090	2,145	491	37	1,667	2,381	930	2,988	1,225	4,733	682	1,425	975	
6月分	27,295	13,797	13,498	4,535	4,594	2,137	494	49	1,689	2,291	1,060	3,310	1,502	4,764	595	1,355	912	
7月分	32,494	16,528	15,966	5,717	5,327	2,394	509	56	1,963	1,623	1,081	3,139	1,778	6,214	842	1,800	1,112	
8月分	33,862	17,659	16,203	5,610	5,085	2,103	469	63	2,873	992	927	2,157	1,321	7,117	975	2,305	1,401	
9月分	29,215	15,169	14,046	4,921	4,329	1,922	439	55	2,380	1,748	796	2,102	1,639	5,621	848	1,866	1,174	
10月分	26,675	13,785	12,890	4,495	3,905	1,828	430	50	2,182	2,228	732	2,304	1,833	4,766	643	1,586	1,026	
11月分	24,575	12,678	11,897	4,269	3,536	1,712	393	41	1,946	2,115	685	2,199	1,512	4,462	637	1,514	888	
12月分	34,281	18,793	15,488	5,611	4,702	2,008	422	58	2,687	2,248	720	2,723	1,876	6,177	803	1,866	1,323	
1月分	33,104	18,016	15,088	5,523	4,624	1,851	392	42	2,656	2,077	749	2,150	1,385	6,497	860	2,246	1,201	
2月分	24,577	12,456	12,121	4,300	3,512	1,627	366	40	2,276	1,960	672	1,771	1,477	4,743	665	1,701	1,092	
3月分	23,665	11,810	11,855	4,158	3,359	1,598	391	65	2,284	2,144	642	1,895	1,289	4,456	684	1,682	1,207	
R5合計	338,426	175,873	162,553	57,363	50,291	23,103	5,172	603	26,021	23,803	9,800	28,968	17,780	63,444	8,810	20,593	13,158	
				35.3%	30.9%	14.2%	3.2%	0.4%	16.0%	14.6%	6.0%	17.8%	10.9%	39.0%	5.4%	12.7%	8.1%	
														56,548			29,403	
														34.8%			18.1%	

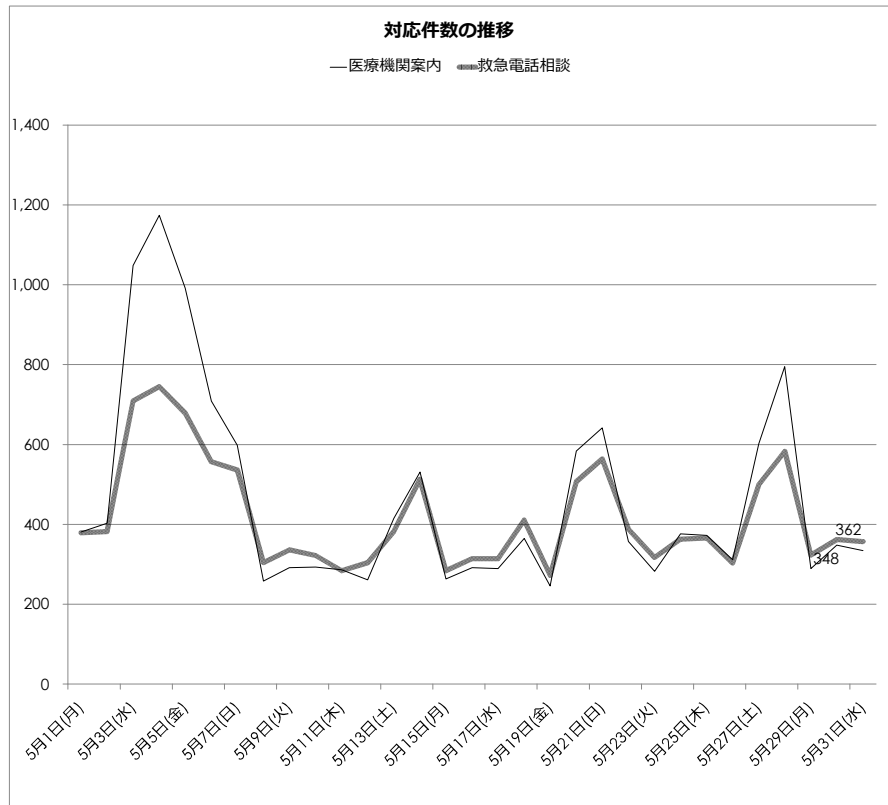
令和5年4月度救急相談センター実績

	総数	医療機関案内	救急電話相談	年齢階級別対応数								最終判定						119転送
				0歳	1-5歳	6-15歳	16-64歳	65-74歳	75歳以上	不明	赤	橙	黄	緑	白	他/不詳		
4月1日(土)	808	393	415	27	79	26	125	18	60	80	117	120	65	8	2	103	67	
4月2日(日)	939	511	428	20	72	39	181	31	59	26	165	127	82	6	2	46	88	
4月3日(月)	506	246	260	20	42	30	100	22	28	18	94	70	50	9	2	35	52	
4月4日(火)	487	218	269	20	47	22	116	12	27	25	103	69	39	14	2	42	49	
4月5日(水)	474	220	254	17	53	12	111	10	33	18	107	47	51	11	2	36	61	
4月6日(木)	526	240	286	18	55	28	95	17	48	25	92	81	51	21	0	41	52	
4月7日(金)	505	235	270	27	51	15	106	14	38	19	84	85	48	14	2	37	46	
4月8日(土)	710	338	372	34	75	35	138	18	45	27	143	109	62	11	1	46	83	
4月9日(日)	977	526	451	28	111	36	181	27	49	19	155	168	76	13	2	37	82	
4月10日(月)	528	250	278	19	50	28	113	16	32	20	110	85	44	9	1	29	72	
4月11日(火)	523	240	283	19	55	21	114	11	38	25	127	63	41	7	3	42	70	
4月12日(水)	564	276	288	20	57	26	120	9	34	22	93	80	63	15	1	36	46	
4月13日(木)	590	287	303	31	64	28	105	21	37	17	114	95	49	15	1	29	56	
4月14日(金)	542	244	298	21	54	25	106	19	35	38	98	90	43	9	4	54	54	
4月15日(土)	704	355	349	28	61	36	120	22	52	30	139	96	54	9	2	49	74	
4月16日(日)	1,097	577	520	33	125	62	181	25	49	45	194	159	96	7	1	63	100	
4月17日(月)	609	291	318	29	64	34	126	20	27	18	123	89	56	10	1	39	53	
4月18日(火)	500	223	277	19	70	15	90	13	43	27	89	86	43	17	2	40	51	
4月19日(水)	586	276	310	22	61	25	118	24	37	23	111	77	60	20	2	40	64	
4月20日(木)	673	342	331	33	68	44	119	18	38	11	111	117	56	11	2	34	61	
4月21日(金)	596	273	323	34	64	27	127	16	33	22	128	91	50	14	1	39	79	
4月22日(土)	955	498	457	48	100	40	167	18	46	38	144	156	72	16	2	67	77	
4月23日(日)	1,076	576	500	40	119	34	174	21	69	43	149	176	86	17	2	70	79	
4月24日(月)	543	255	288	24	57	34	103	12	39	19	107	91	39	18	0	33	62	
4月25日(火)	571	278	293	21	67	18	118	15	27	27	92	110	39	6	0	46	49	
4月26日(水)	516	241	275	11	54	22	112	20	33	23	130	66	34	11	1	33	64	
4月27日(木)	661	336	325	21	74	36	114	17	38	25	101	111	51	13	1	48	50	
4月28日(金)	624	309	315	17	75	37	120	6	35	25	113	101	44	9	0	48	57	
4月29日(土)	1,760	1,091	669	61	174	62	212	47	61	52	184	236	132	20	4	93	100	
4月30日(日)	1,187	649	538	44	132	46	182	37	57	40	179	177	102	16	1	63	98	
合計	21,337	10,794	10,543	806	2,230	943	3,894	576	1,247	847	3,696	3,228	1,778	376	47	1,418	1,996	
	-	-	-	8%	21%	9%	37%	5%	12%	8%	35%	31%	17%	4%	0%	13%	19%	



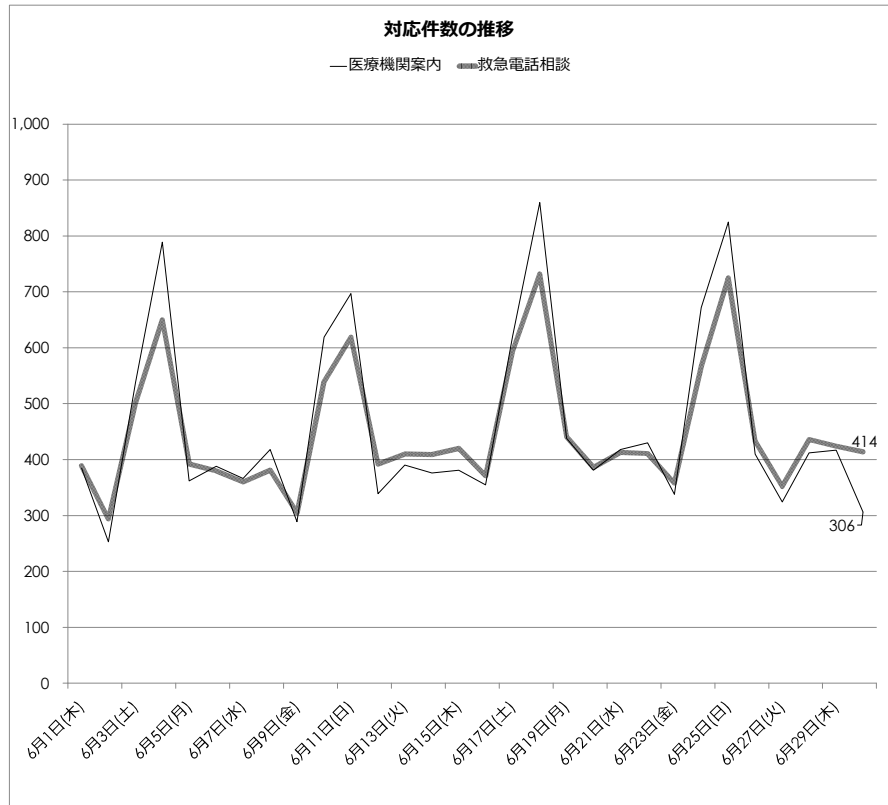
令和5年5月度救急相談センター実績

	総数	医療機関案内	救急電話相談	年齢階級別対応数								最終判定						119転送
				0歳	1-5歳	6-15歳	16-64歳	65-74歳	75歳以上	不明	赤	橙	黄	緑	白	他/不詳		
5月1日(月)	760	381	379	23	87	34	132	27	36	40	114	117	75	15	0	58	65	
5月2日(火)	785	403	382	39	78	35	121	30	50	29	127	112	67	14	2	60	71	
5月3日(水)	1,757	1,048	709	39	161	72	266	37	90	44	229	234	131	23	3	89	107	
5月4日(木)	1,919	1,174	745	47	163	75	276	42	92	50	195	264	154	32	2	98	94	
5月5日(金)	1,670	992	678	39	141	59	254	53	82	50	218	248	109	17	1	85	102	
5月6日(土)	1,266	709	557	34	122	57	209	27	59	49	187	189	85	20	0	76	96	
5月7日(日)	1,134	598	536	32	123	41	202	31	59	48	212	128	94	21	2	79	110	
5月8日(月)	562	258	304	25	52	25	127	15	39	21	117	85	55	9	1	37	62	
5月9日(火)	628	292	336	13	49	21	136	20	39	58	116	83	53	9	0	75	60	
5月10日(水)	615	293	322	29	57	24	129	12	43	28	120	95	50	14	1	42	64	
5月11日(木)	570	286	284	22	50	26	117	13	36	20	109	82	43	12	2	36	53	
5月12日(金)	565	261	304	29	56	28	113	25	31	22	126	79	47	13	1	38	65	
5月13日(土)	797	415	382	27	83	29	154	18	45	26	120	137	55	17	3	50	68	
5月14日(日)	1,044	531	513	36	128	46	185	24	64	30	195	149	91	26	3	49	120	
5月15日(月)	547	263	284	28	58	32	93	15	34	24	105	78	50	14	2	35	35	
5月16日(火)	606	292	314	27	69	30	116	13	42	17	126	98	39	19	0	32	61	
5月17日(水)	603	289	314	17	85	32	116	10	35	19	120	95	50	11	1	37	67	
5月18日(木)	776	365	411	30	113	43	148	16	32	29	156	121	70	19	0	45	70	
5月19日(金)	518	246	272	19	64	24	110	17	26	12	113	84	38	9	1	27	67	
5月20日(土)	1,091	584	507	44	137	54	165	22	48	37	138	184	94	24	3	64	71	
5月21日(日)	1,206	642	564	34	143	56	205	37	54	35	207	187	84	23	0	63	114	
5月22日(月)	745	357	388	41	88	34	136	19	25	45	139	105	59	21	1	63	74	
5月23日(火)	599	282	317	21	76	20	124	17	31	28	126	88	46	10	1	46	71	
5月24日(水)	739	376	363	29	88	35	119	13	49	30	124	118	66	6	1	48	72	
5月25日(木)	738	372	366	26	89	37	137	9	42	26	130	114	60	12	0	50	80	
5月26日(金)	614	311	303	21	76	32	116	9	28	21	108	98	47	10	1	39	50	
5月27日(土)	1,101	602	499	30	157	59	152	28	44	29	175	164	85	11	2	62	77	
5月28日(日)	1,378	795	583	47	163	65	189	27	60	32	187	225	102	11	0	58	100	
5月29日(月)	612	289	323	22	72	25	124	17	36	27	134	96	43	9	2	39	77	
5月30日(火)	710	348	362	32	83	47	126	19	32	23	126	120	57	19	1	39	81	
5月31日(水)	691	334	357	28	77	28	136	20	42	26	129	113	46	21	0	48	77	
合計	27,346	14,388	12,958	930	2,988	1,225	4,733	682	1,425	975	4,528	4,090	2,145	491	37	1,667	2,381	
	-	-	-	7%	23%	9%	37%	5%	11%	8%	35%	32%	17%	4%	0%	13%	18%	



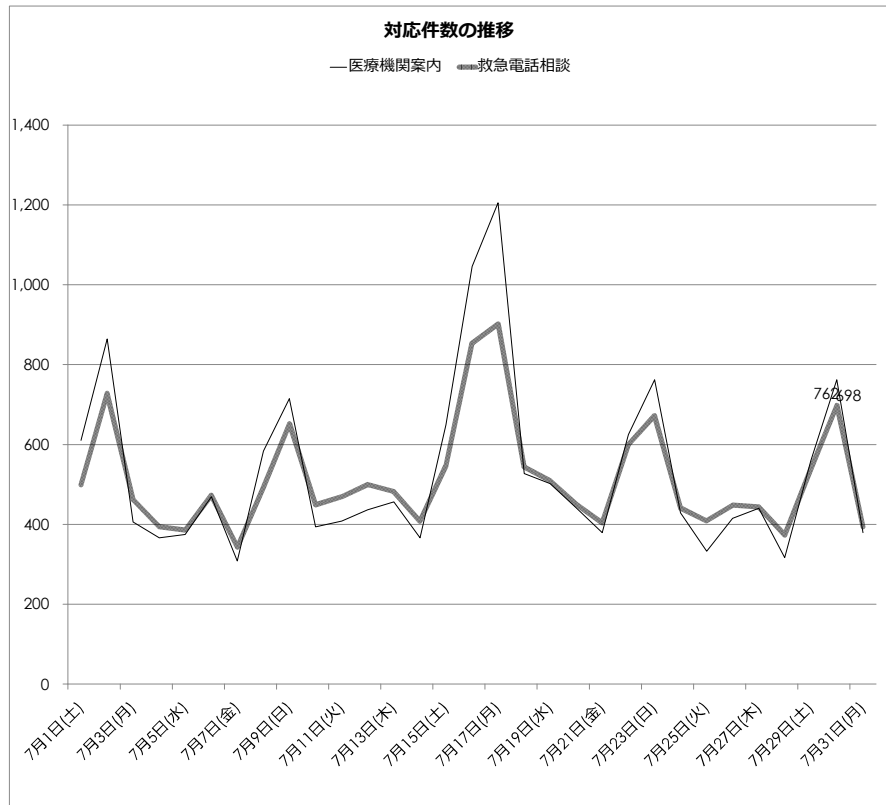
令和5年6月度救急相談センター実績

	総数	医療機関案内	救急電話相談	年齢階級別対応数								最終判定						119転送
				0歳	1-5歳	6-15歳	16-64歳	65-74歳	75歳以上	不明	赤	橙	黄	緑	白	他/不詳		
6月1日(木)	774	385	389	33	91	54	131	11	37	32	132	118	60	18	1	60	82	
6月2日(金)	547	253	294	27	71	19	114	14	25	24	122	83	41	12	3	33	71	
6月3日(土)	1,039	538	501	28	133	48	172	27	55	38	171	166	77	15	1	71	68	
6月4日(日)	1,439	789	650	43	175	78	208	29	73	44	218	232	100	17	1	82	100	
6月5日(月)	754	362	392	41	86	32	150	19	35	29	144	130	50	6	3	59	74	
6月6日(火)	768	388	380	23	80	41	152	20	41	23	130	124	65	14	2	45	72	
6月7日(水)	726	366	360	29	86	36	142	18	28	21	122	115	61	11	4	47	64	
6月8日(木)	799	418	381	31	93	47	136	14	37	23	136	121	73	14	1	36	81	
6月9日(金)	594	289	305	23	71	36	112	10	25	28	89	97	51	16	0	52	45	
6月10日(土)	1,158	619	539	52	136	49	166	30	70	36	179	168	97	24	2	69	73	
6月11日(日)	1,316	697	619	39	173	69	213	26	65	34	212	218	98	19	3	69	131	
6月12日(月)	731	339	392	30	95	48	130	22	41	26	146	128	45	15	4	54	75	
6月13日(火)	800	390	410	37	92	50	142	24	41	24	128	155	67	14	3	43	64	
6月14日(水)	785	376	409	46	75	50	152	15	49	22	145	144	56	17	1	46	93	
6月15日(木)	801	381	420	37	104	31	165	13	43	27	137	136	61	20	0	66	73	
6月16日(金)	726	355	371	36	101	38	128	13	30	25	121	138	50	18	0	44	67	
6月17日(土)	1,215	621	594	38	142	63	210	27	53	61	202	180	91	20	2	99	103	
6月18日(日)	1,592	860	732	43	215	88	242	26	89	29	229	288	131	19	2	63	46	
6月19日(月)	879	438	441	27	107	66	152	17	37	35	123	147	74	24	2	71	65	
6月20日(火)	767	381	386	30	92	39	148	15	39	23	125	140	61	18	0	42	76	
6月21日(水)	831	418	413	31	105	42	137	22	41	35	140	141	56	12	2	62	69	
6月22日(木)	841	430	411	36	92	47	152	12	40	32	135	128	77	14	2	55	72	
6月23日(金)	696	338	358	26	93	40	121	17	39	22	108	124	69	8	3	46	71	
6月24日(土)	1,239	672	567	48	154	71	172	26	57	39	178	212	91	19	3	64	97	
6月25日(日)	1,550	825	725	55	211	94	232	29	60	44	231	261	136	27	0	70	88	
6月26日(月)	843	410	433	39	100	56	155	17	41	25	149	129	86	18	1	50	40	
6月27日(火)	676	324	352	27	70	46	147	18	23	21	114	129	52	15	1	41	65	
6月28日(水)	848	412	436	45	91	52	156	14	48	30	138	167	63	16	1	51	81	
6月29日(木)	841	417	424	34	84	42	156	29	50	29	160	147	51	17	0	49	85	
6月30日(金)	720	306	414	26	92	30	171	21	43	31	171	128	47	17	1	50	100	
合計	27,295	13,797	13,498	1,060	3,310	1,502	4,764	595	1,355	912	4,535	4,594	2,137	494	49	1,689	2,291	
	-	-	-	8%	25%	11%	35%	4%	10%	7%	34%	34%	16%	4%	0%	13%	17%	



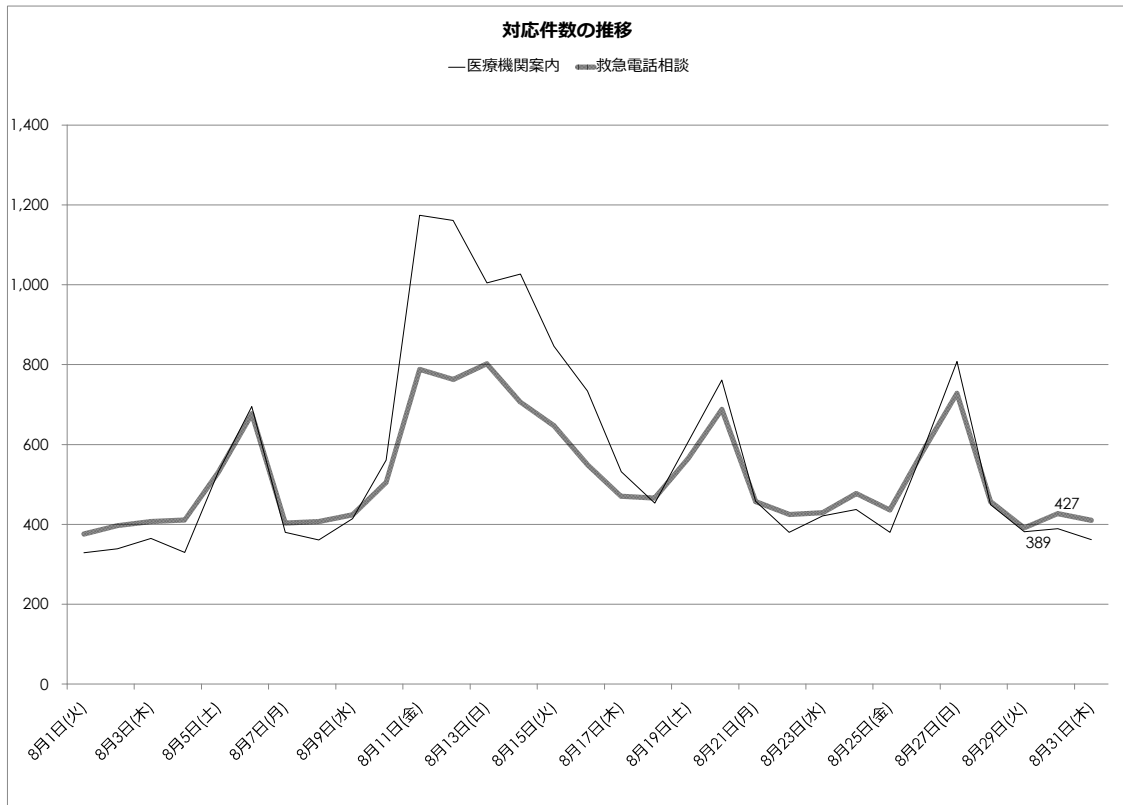
令和5年7月度救急相談センター実績

	総数	医療機関案内	救急電話相談	年齢階級別対応数								最終判定						119転送
				0歳	1-5歳	6-15歳	16-64歳	65-74歳	75歳以上	不明	赤	橙	黄	緑	白	他/不詳		
7月1日(土)	1,109	610	499	37	114	60	184	27	55	22	173	177	88	18	0	43	99	
7月2日(日)	1,592	864	728	64	192	85	252	20	75	40	267	237	122	24	1	77	115	
7月3日(月)	868	406	462	35	100	59	186	22	33	27	180	132	72	18	5	55	54	
7月4日(火)	760	366	394	30	108	43	139	18	30	26	142	131	59	14	1	47	68	
7月5日(水)	761	375	386	36	90	47	135	19	43	16	152	128	62	12	1	31	87	
7月6日(木)	942	469	473	35	94	59	170	28	55	32	165	160	70	19	1	58	94	
7月7日(金)	651	308	343	33	76	59	122	13	30	10	130	97	64	14	0	38	71	
7月8日(土)	1,077	584	493	26	96	53	190	26	63	39	166	168	67	22	5	65	52	
7月9日(日)	1,367	715	652	36	141	80	253	28	76	38	236	226	100	18	1	71	59	
7月10日(月)	843	394	449	31	80	44	200	20	45	29	185	144	47	15	3	55	46	
7月11日(火)	877	408	469	28	105	48	187	15	50	36	151	180	61	15	1	61	64	
7月12日(水)	936	436	500	34	89	53	198	28	67	31	190	159	70	22	1	58	37	
7月13日(木)	938	456	482	39	101	63	166	26	53	34	165	163	86	16	2	50	38	
7月14日(金)	774	366	408	23	87	41	159	21	52	25	190	105	53	14	1	45	70	
7月15日(土)	1,196	649	547	38	96	53	216	24	71	49	182	172	87	22	3	81	29	
7月16日(日)	1,900	1,046	854	57	180	96	317	46	102	56	265	317	156	22	3	91	28	
7月17日(月)	2,107	1,205	902	59	170	129	348	43	92	61	292	334	130	19	3	124	34	
7月18日(火)	1,071	527	544	38	101	68	225	23	53	36	189	194	80	19	1	61	47	
7月19日(水)	1,011	502	509	30	92	58	212	26	51	40	177	182	73	7	2	68	38	
7月20日(木)	891	441	450	35	69	50	170	26	60	40	170	143	66	8	3	60	46	
7月21日(金)	783	379	404	30	71	42	156	24	50	31	140	138	57	16	0	53	34	
7月22日(土)	1,225	625	600	39	112	63	236	41	69	40	214	202	94	16	1	73	44	
7月23日(日)	1,434	762	672	42	127	71	262	44	79	47	237	233	98	22	3	79	124	
7月24日(月)	870	429	441	34	73	42	186	23	44	39	145	150	68	12	0	66	34	
7月25日(火)	742	333	409	25	70	43	173	24	41	33	149	130	62	13	1	54	30	
7月26日(水)	863	415	448	36	76	51	187	18	49	31	172	136	62	16	0	62	31	
7月27日(木)	884	440	444	25	83	36	181	32	47	40	169	124	67	21	2	61	38	
7月28日(金)	690	317	373	15	65	32	150	29	57	25	135	121	52	13	0	52	30	
7月29日(土)	1,099	560	539	34	102	47	214	41	61	40	192	179	83	13	1	71	28	
7月30日(日)	1,460	762	698	34	125	65	276	43	97	58	258	241	84	18	5	92	28	
7月31日(月)	773	379	394	23	54	38	164	24	50	41	139	124	54	11	5	61	26	
合計	32,494	16,528	15,966	1,081	3,139	1,778	6,214	842	1,800	1,112	5,717	5,327	2,394	509	56	1,963	1,623	
	-	-	-	7%	20%	11%	39%	5%	11%	7%	36%	33%	15%	3%	0%	12%	10%	



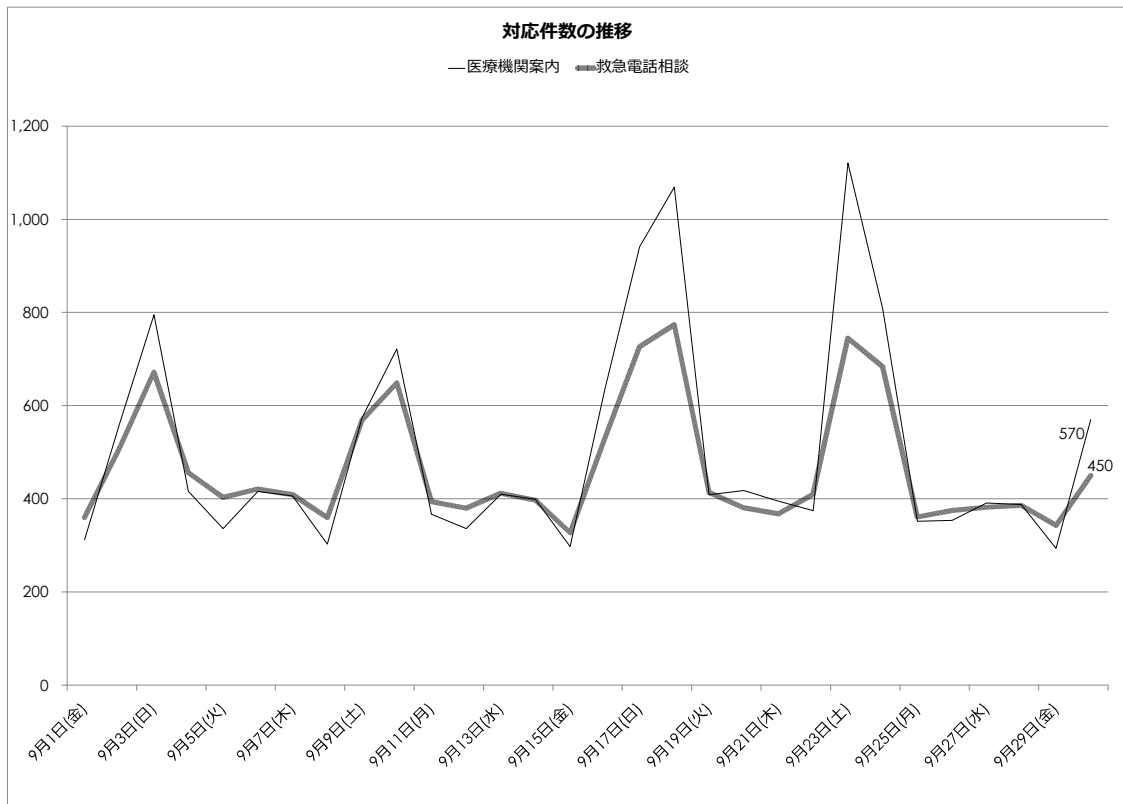
令和5年8月度救急相談センター実績

	総数	医療機関 案内	救急電話 相談	年齢階級別対応数								最終判定						119 転送
				0歳	1-5歳	6-15歳	16-64歳	65~74歳	75歳以上	不明	赤	橙	黄	緑	白	他/不詳		
8月1日(火)	705	329	376	20	50	30	171	22	52	31	114	133	50	13	3	63	16	
8月2日(水)	736	339	397	25	60	27	169	20	65	31	155	120	51	16	3	52	37	
8月3日(木)	772	365	407	34	64	27	175	19	55	33	158	123	61	14	0	51	32	
8月4日(金)	741	330	411	33	60	29	170	13	64	42	143	128	44	17	1	78	21	
8月5日(土)	1,061	531	530	30	62	50	223	41	82	42	175	177	73	9	1	95	19	
8月6日(日)	1,372	695	677	41	107	53	286	46	86	58	251	209	89	8	1	119	33	
8月7日(月)	783	380	403	32	55	29	178	21	61	27	162	125	53	6	1	56	34	
8月8日(火)	768	361	407	18	62	45	168	17	70	27	155	120	59	8	2	63	39	
8月9日(水)	838	414	424	20	59	24	214	25	47	35	144	124	64	13	2	77	53	
8月10日(木)	1,066	561	505	28	70	43	212	34	80	38	155	153	76	16	2	103	26	
8月11日(金)	1,962	1,174	788	45	102	46	342	56	127	70	264	257	115	22	1	129	46	
8月12日(土)	1,924	1,161	763	32	101	64	334	51	106	75	222	250	114	22	3	152	23	
8月13日(日)	1,807	1,005	802	40	112	61	361	45	105	78	255	292	93	18	2	142	34	
8月14日(月)	1,733	1,027	706	29	74	53	325	51	113	61	208	263	76	19	1	139	31	
8月15日(火)	1,493	846	647	24	84	61	295	39	89	55	215	208	90	15	2	117	48	
8月16日(水)	1,283	734	549	34	66	37	254	34	77	47	187	176	62	21	5	98	47	
8月17日(木)	1,002	532	470	19	57	39	226	20	74	35	171	150	53	12	3	81	37	
8月18日(金)	919	453	466	24	65	36	211	27	61	42	158	138	73	15	3	79	25	
8月19日(土)	1,172	607	565	27	77	55	250	35	65	56	200	181	59	16	1	108	23	
8月20日(日)	1,449	761	688	50	89	51	307	42	103	46	217	242	106	21	3	99	40	
8月21日(月)	915	458	457	27	56	39	222	15	66	32	165	155	55	15	1	66	21	
8月22日(火)	805	380	425	35	45	33	185	29	57	41	160	116	59	14	2	74	26	
8月23日(水)	850	421	429	23	67	33	175	26	64	41	160	119	54	11	0	85	35	
8月24日(木)	914	437	477	28	66	40	219	35	59	30	172	146	55	19	3	82	33	
8月25日(金)	816	380	436	28	51	34	187	26	69	41	167	111	60	13	2	83	38	
8月26日(土)	1,173	588	585	35	84	40	225	48	93	60	208	169	62	22	2	122	39	
8月27日(日)	1,536	808	728	47	112	76	275	45	109	64	249	215	113	23	2	126	22	
8月28日(月)	906	449	457	31	54	46	197	28	47	54	163	138	42	16	1	97	25	
8月29日(火)	773	382	391	19	45	28	184	23	56	36	145	115	51	10	2	68	24	
8月30日(水)	816	389	427	23	59	36	207	23	48	31	158	115	51	13	5	85	33	
8月31日(木)	772	362	410	26	42	56	170	19	55	42	154	117	40	12	3	84	32	
合計	33,862	17,659	16,203	927	2,157	1,321	7,117	975	2,305	1,401	5,610	5,085	2,103	469	63	2,873	992	
				6%	13%	8%	44%	6%	14%	9%	35%	31%	13%	3%	0%	18%	6%	



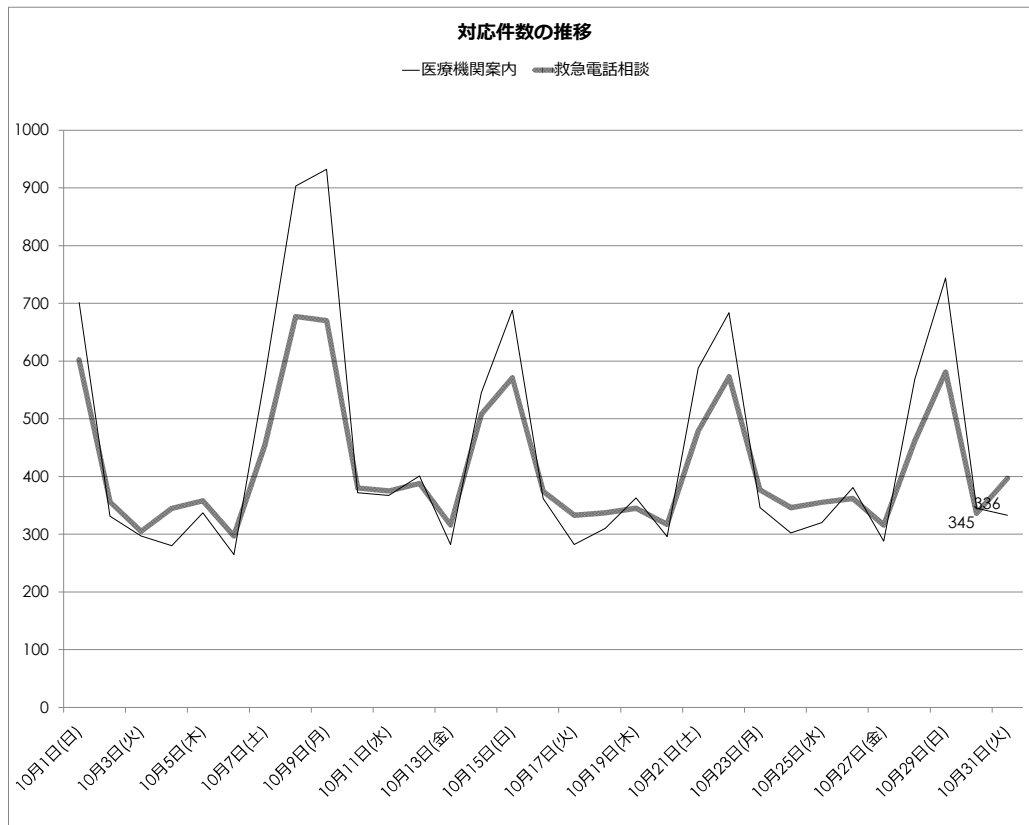
令和5年9月度救急相談センター実績

	総数	医療機関 案内	救急電話 相談	年齢階級別対応数								最終判定						119 転送
				0歳	1-5歳	6-15歳	16-64歳	65~74歳	75歳以上	不明	赤	橙	黄	緑	白	他/不詳		
9月1日(金)	672	312	360	21	43	36	148	28	57	27	135	102	51	10	1	61	30	
9月2日(土)	1,066	559	507	28	68	57	194	38	78	44	188	160	66	14	2	77	36	
9月3日(日)	1,467	795	672	35	107	87	264	41	88	50	217	253	96	8	1	97	78	
9月4日(月)	872	416	456	30	76	47	167	32	60	44	154	137	63	19	3	80	54	
9月5日(火)	739	336	403	22	63	41	170	26	56	25	152	124	45	13	1	68	51	
9月6日(水)	837	416	421	26	63	49	174	33	52	24	152	139	59	17	1	53	43	
9月7日(木)	815	406	409	35	48	44	161	27	63	31	159	117	54	10	2	67	52	
9月8日(金)	663	303	360	24	66	40	127	20	63	20	132	107	46	13	3	59	73	
9月9日(土)	1,143	574	569	41	85	48	221	36	88	50	206	173	71	18	4	97	33	
9月10日(日)	1,371	722	649	32	110	76	257	40	95	39	254	210	76	19	3	87	76	
9月11日(月)	761	367	394	24	60	42	157	23	57	31	160	109	53	10	0	62	41	
9月12日(火)	716	336	380	23	46	38	168	20	55	30	125	126	48	13	1	67	61	
9月13日(水)	822	410	412	23	41	46	193	14	59	36	146	103	63	20	0	80	79	
9月14日(木)	796	399	397	25	60	41	163	33	42	33	151	96	64	11	3	72	49	
9月15日(金)	625	298	327	21	38	40	151	14	42	21	105	103	47	13	5	54	26	
9月16日(土)	1,165	635	530	23	77	61	225	40	68	36	158	184	76	14	1	97	34	
9月17日(日)	1,668	941	727	32	114	104	288	48	79	62	254	232	99	22	2	118	51	
9月18日(月)	1,843	1,069	774	39	125	118	288	42	92	70	253	259	107	21	5	129	59	
9月19日(火)	823	409	414	25	61	58	167	17	49	37	153	113	65	13	1	69	32	
9月20日(水)	799	418	381	28	52	37	156	13	55	40	128	115	50	11	0	77	35	
9月21日(木)	763	395	368	28	39	40	154	22	47	38	126	104	43	14	3	78	67	
9月22日(金)	785	375	410	25	51	32	175	17	46	64	129	121	48	16	1	95	69	
9月23日(土)	1,866	1,121	745	38	102	86	302	49	94	74	224	242	111	31	2	135	43	
9月24日(日)	1,492	808	684	29	125	100	240	37	93	60	242	222	89	22	0	109	142	
9月25日(月)	713	352	361	19	60	47	131	20	52	32	111	99	61	19	2	69	64	
9月26日(火)	729	354	375	11	56	32	178	22	43	33	127	123	53	9	2	61	72	
9月27日(水)	773	391	382	24	64	37	151	29	41	36	139	105	62	6	0	70	64	
9月28日(木)	774	388	386	27	54	62	153	17	47	26	142	110	57	14	2	61	80	
9月29日(金)	637	294	343	15	58	35	147	19	39	30	130	92	40	13	2	66	80	
9月30日(土)	1,020	570	450	23	90	58	151	31	66	31	169	149	59	6	2	65	74	
合計	29,215	15,169	14,046	796	2,102	1,639	5,621	848	1,866	1,174	4,921	4,329	1,922	439	55	2,380	1,748	
				6%	15%	12%	40%	6%	13%	8%	35%	31%	14%	3%	0%	17%	12%	



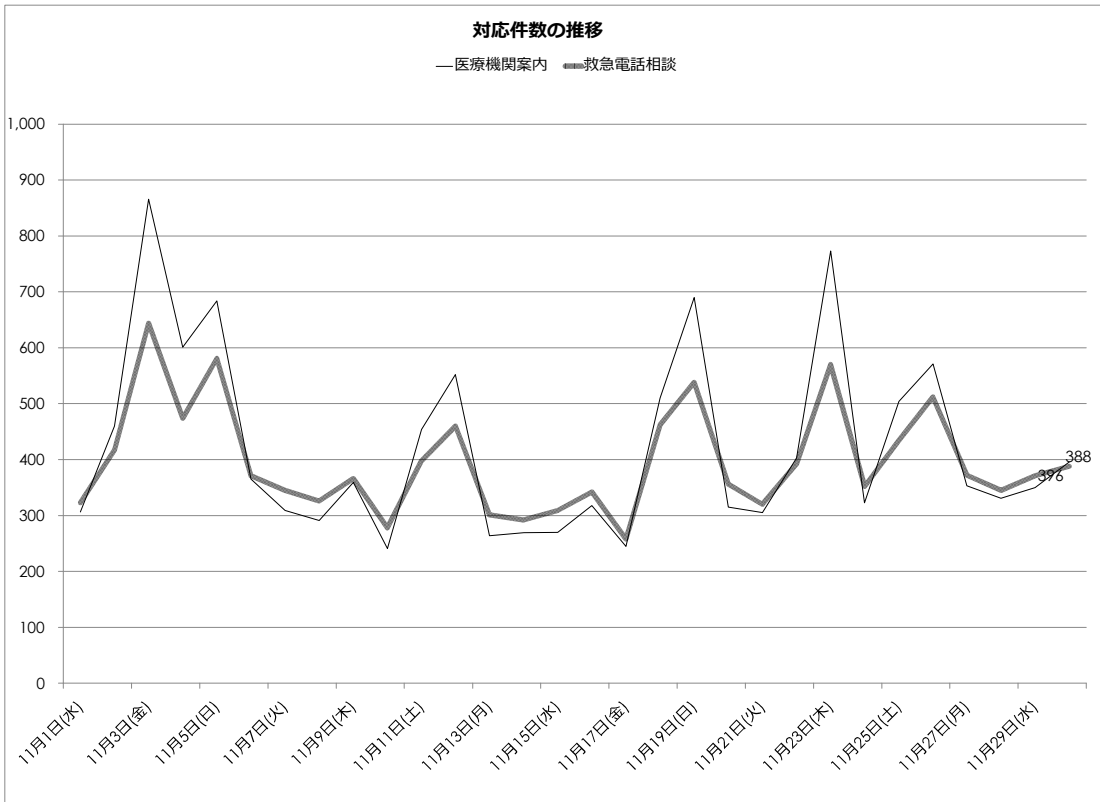
令和5年10月度救急相談センター実績

	総数	医療機関案内	救急電話相談	年齢階級別対応数							最終判定						119転送
				0歳	1-5歳	6-15歳	16-64歳	65~74歳	75歳以上	不明	赤	橙	黄	緑	白	他/不詳	
10月1日(日)	1,303	701	602	25	134	78	212	36	78	39	213	196	79	27	0	87	117
10月2日(月)	687	331	356	27	58	44	142	15	32	38	130	103	41	11	1	70	30
10月3日(火)	602	297	305	15	50	50	112	22	34	22	100	97	40	10	1	57	46
10月4日(水)	625	280	345	24	47	32	139	14	39	50	124	76	50	13	0	82	67
10月5日(木)	695	337	358	20	65	54	149	20	32	18	153	86	46	19	0	54	57
10月6日(金)	562	265	297	21	51	37	117	11	39	21	118	86	37	13	1	42	75
10月7日(土)	1,025	571	454	41	83	60	155	25	54	36	148	147	72	13	1	73	66
10月8日(日)	1,580	903	677	30	129	110	240	33	79	56	188	257	114	16	1	101	101
10月9日(月)	1,602	932	670	25	108	101	265	34	79	58	220	222	92	14	1	121	107
10月10日(火)	752	372	380	27	52	42	138	32	60	29	142	107	48	12	2	69	42
10月11日(水)	742	367	375	22	72	42	138	17	45	39	107	125	50	14	1	78	63
10月12日(木)	789	401	388	26	55	46	154	21	43	43	114	119	50	12	8	85	60
10月13日(金)	598	282	316	13	51	53	112	22	50	15	124	86	40	14	2	50	72
10月14日(土)	1,053	545	508	25	78	82	189	21	62	51	180	158	62	18	4	86	74
10月15日(日)	1,259	688	571	25	107	105	196	29	81	28	209	190	87	11	4	70	110
10月16日(月)	736	362	374	24	62	62	136	16	43	31	131	100	52	12	1	78	70
10月17日(火)	615	282	333	13	52	42	133	27	44	22	152	86	28	8	4	55	50
10月18日(水)	647	310	337	16	67	39	135	18	39	23	127	89	42	18	2	59	70
10月19日(木)	708	363	345	20	60	57	122	9	54	23	123	99	60	9	0	54	74
10月20日(金)	613	296	317	20	53	32	122	11	46	33	104	91	42	17	0	63	62
10月21日(土)	1,066	588	478	34	74	72	181	18	68	31	176	138	68	14	2	80	89
10月22日(日)	1,257	684	573	23	121	102	181	38	68	40	181	185	102	16	1	88	83
10月23日(月)	723	346	377	22	69	47	161	11	45	22	148	105	53	21	1	49	46
10月24日(火)	648	302	346	27	66	40	127	12	43	31	117	89	54	10	1	75	61
10月25日(水)	675	320	355	24	71	44	126	17	50	23	135	91	57	11	0	61	80
10月26日(木)	743	381	362	20	62	53	135	19	43	30	132	99	51	9	2	69	73
10月27日(金)	604	288	316	21	59	37	123	14	38	24	111	102	41	9	2	51	65
10月28日(土)	1,030	569	461	22	104	71	161	28	49	26	157	151	69	14	1	69	87
10月29日(日)	1,325	744	581	34	118	103	217	19	52	38	175	226	95	13	0	72	88
10月30日(月)	681	345	336	24	62	51	107	18	44	30	120	100	49	10	3	54	68
10月31日(火)	730	333	397	22	64	45	141	16	53	56	136	99	57	22	3	80	75
合計	26,675	13,785	12,890	732	2,304	1,833	4,766	643	1,586	1,026	4,495	3,905	1,828	430	50	2,182	2,228
	-	-	-	6%	18%	14%	37%	5%	12%	8%	35%	30%	14%	3%	0%	17%	17%



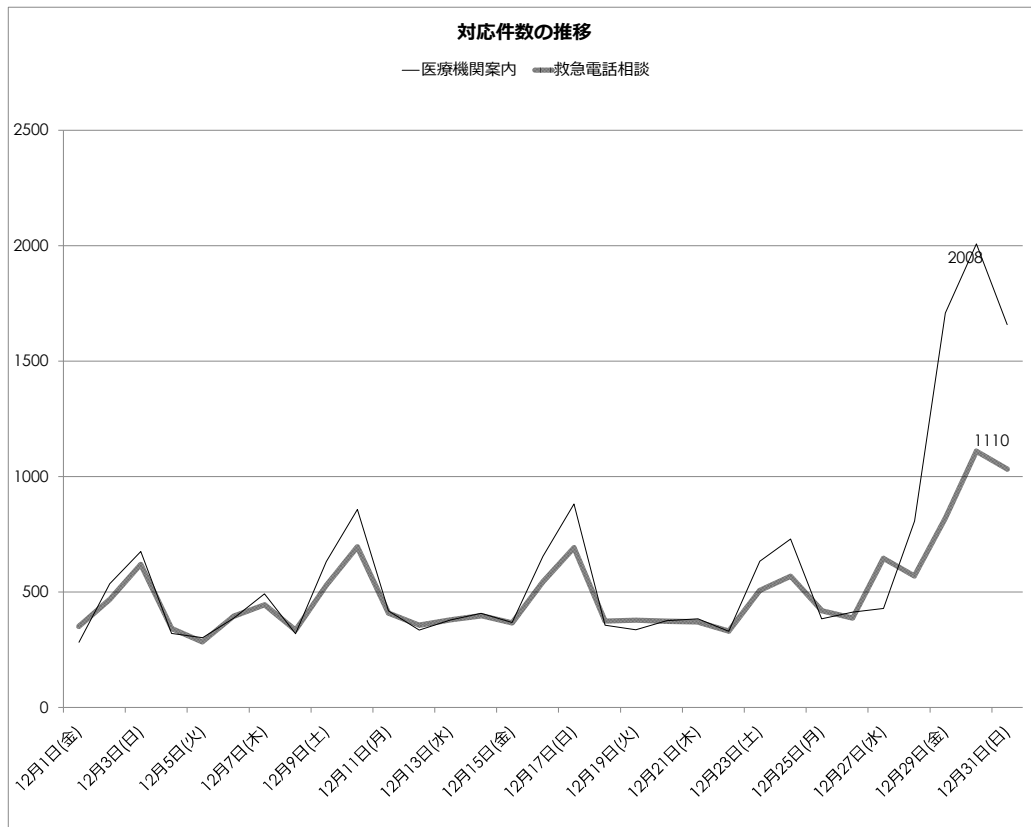
令和5年11月度救急相談センター実績

	総数	医療機関 関案内	救急電 話相談	年齢階級別対応数								最終判定						119 転送
				0歳	1-5歳	6-15歳	16-64歳	65~74歳	75歳以上	不明	赤	橙	黄	緑	白	他/不詳		
11月1日(水)	629	306	323	23	56	36	129	18	38	23	101	104	48	14	1	55	52	
11月2日(木)	877	460	417	28	62	68	131	16	59	53	126	112	79	15	1	84	77	
11月3日(金)	1,510	866	644	41	126	83	239	38	67	50	193	207	109	23	0	112	85	
11月4日(土)	1,075	601	474	23	86	83	184	13	62	23	158	162	68	13	1	72	89	
11月5日(日)	1,265	684	581	36	115	81	202	42	71	34	193	169	100	23	5	91	106	
11月6日(月)	736	365	371	23	55	46	154	28	46	19	151	110	41	17	0	52	68	
11月7日(火)	654	309	345	15	63	38	138	25	45	21	125	99	46	12	3	60	56	
11月8日(水)	617	291	326	20	76	33	125	17	33	22	112	86	56	15	1	56	35	
11月9日(木)	725	359	366	17	66	35	116	25	53	54	132	95	46	7	0	86	25	
11月10日(金)	519	241	278	16	50	35	108	19	35	15	104	86	32	10	0	46	55	
11月11日(土)	852	454	398	25	79	50	139	21	60	24	144	127	57	14	1	55	81	
11月12日(日)	1,012	552	460	23	106	54	160	25	60	32	145	153	66	17	2	77	74	
11月13日(月)	565	264	301	19	50	41	120	15	36	20	143	72	37	4	1	44	80	
11月14日(火)	561	269	292	14	42	37	121	17	41	20	116	71	44	11	1	49	59	
11月15日(水)	579	270	309	19	58	32	117	20	39	24	132	71	37	13	1	55	77	
11月16日(木)	660	318	342	22	66	44	113	13	55	29	146	94	44	5	1	52	82	
11月17日(金)	503	245	258	15	57	26	96	15	36	13	104	76	35	5	2	36	48	
11月18日(土)	972	510	462	21	90	45	178	24	69	35	168	134	63	16	3	78	64	
11月19日(日)	1,228	690	538	32	129	56	191	27	74	29	177	192	80	13	2	74	87	
11月20日(月)	671	315	356	21	46	55	138	21	47	28	143	93	52	6	2	60	55	
11月21日(火)	625	305	320	30	54	40	111	10	47	28	108	91	46	12	0	63	60	
11月22日(水)	795	403	392	24	64	52	171	16	41	24	130	124	57	23	3	55	71	
11月23日(木)	1,343	773	570	28	110	86	205	26	82	33	188	194	82	17	1	88	92	
11月24日(金)	675	323	352	13	58	49	145	17	41	29	126	118	37	12	1	58	56	
11月25日(土)	938	504	434	23	81	59	159	21	51	40	147	130	70	12	1	74	79	
11月26日(日)	1,083	571	512	27	94	57	208	29	67	30	214	150	73	18	1	56	114	
11月27日(月)	725	353	372	21	57	47	160	18	44	25	146	116	48	7	2	53	61	
11月28日(火)	676	331	345	21	73	35	138	21	38	19	130	103	49	12	1	50	83	
11月29日(水)	721	350	371	25	58	47	127	21	38	55	129	92	50	17	1	82	67	
11月30日(木)	784	396	388	20	72	62	139	19	39	37	138	105	60	10	2	73	77	
合計	24,575	12,678	11,897	685	2,199	1,512	4,462	637	1,514	888	4,269	3,536	1,712	393	41	1,946	2,115	
	-	-	-	6%	18%	13%	38%	5%	13%	7%	36%	30%	14%	3%	0%	16%	18%	



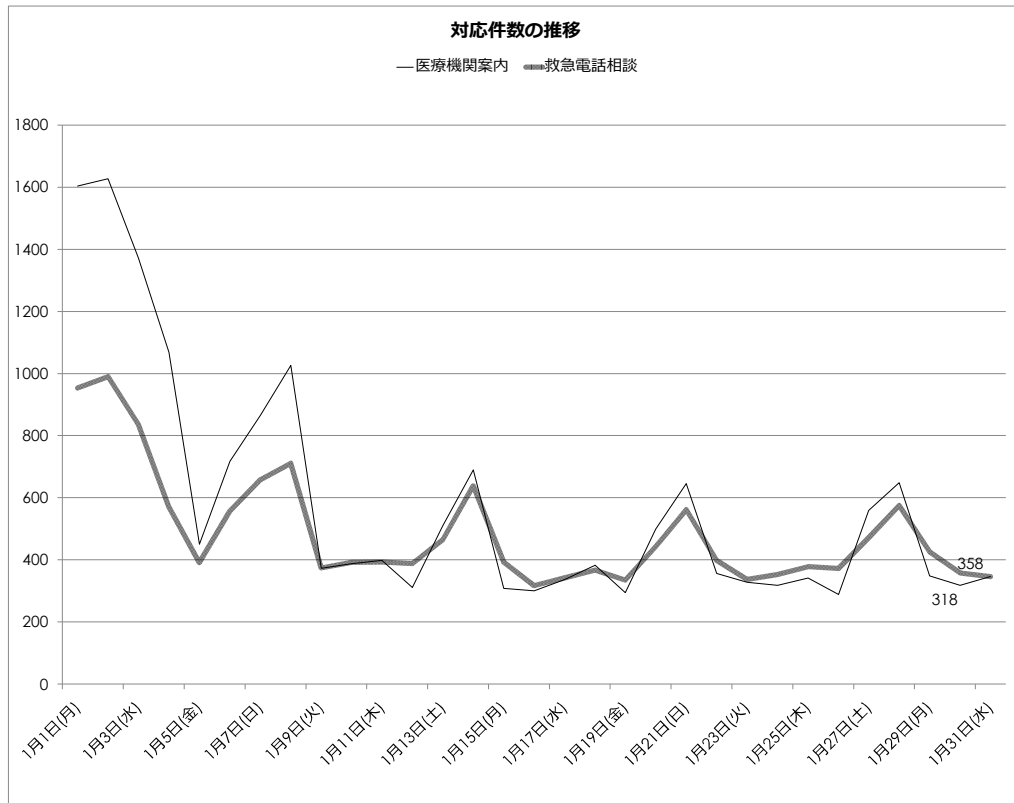
令和5年12月度救急相談センター実績

	総数	医療機関案内	救急電話相談	年齢階級別対応数								最終判定						119転送
				0歳	1-5歳	6-15歳	16-64歳	65-74歳	75歳以上	不明	赤	橙	黄	緑	白	他/不詳		
12月1日(金)	633	282	351	18	75	32	129	22	43	32	137	103	37	16	0	58	79	
12月2日(土)	1,003	535	468	26	104	54	167	30	55	32	155	138	76	10	0	89	81	
12月3日(日)	1,294	675	619	25	123	85	231	32	84	39	230	197	89	17	4	82	121	
12月4日(月)	662	321	341	12	62	52	134	15	37	29	146	96	47	3	0	49	32	
12月5日(火)	586	302	284	15	51	48	103	19	33	15	102	91	47	7	1	36	61	
12月6日(水)	782	387	395	23	69	59	159	17	46	22	157	129	45	12	0	52	97	
12月7日(木)	936	492	444	27	89	58	180	21	46	23	168	137	60	13	2	64	88	
12月8日(金)	654	319	335	23	55	53	127	13	42	22	142	90	37	17	4	45	46	
12月9日(土)	1,161	632	529	25	135	70	196	25	51	27	190	177	77	11	3	71	89	
12月10日(日)	1,552	857	695	34	118	124	285	29	64	41	263	235	79	19	2	97	84	
12月11日(月)	827	418	409	16	70	46	186	23	38	30	156	138	43	8	1	63	70	
12月12日(火)	691	335	356	30	57	42	147	13	35	32	144	98	40	14	2	58	76	
12月13日(水)	757	378	379	21	85	44	148	13	44	24	143	121	44	19	4	48	85	
12月14日(木)	804	407	397	25	62	51	169	18	36	36	142	121	46	9	0	79	72	
12月15日(金)	734	368	366	11	78	48	136	17	39	37	142	101	42	8	1	72	67	
12月16日(土)	1,198	654	544	23	112	83	187	37	59	43	172	177	73	21	2	99	79	
12月17日(日)	1,573	881	692	32	151	108	253	34	71	43	227	228	114	18	1	104	103	
12月18日(月)	730	356	374	21	60	45	158	19	41	30	144	100	49	15	1	65	67	
12月19日(火)	714	336	378	15	68	40	154	23	49	29	144	99	54	9	3	69	95	
12月20日(水)	749	376	373	20	62	40	172	16	42	21	161	109	39	5	2	57	45	
12月21日(木)	754	384	370	25	64	52	146	16	39	28	137	106	51	9	1	66	86	
12月22日(金)	660	330	330	16	69	40	123	14	42	26	123	94	50	10	1	52	77	
12月23日(土)	1,140	633	507	30	102	57	197	28	65	28	183	168	61	11	2	82	54	
12月24日(日)	1,297	729	568	26	107	74	220	41	73	27	246	178	64	12	3	65	111	
12月25日(月)	802	383	419	21	61	42	165	26	67	37	163	115	48	18	2	73	25	
12月26日(火)	800	413	387	13	69	45	176	15	38	31	143	108	53	14	1	68	26	
12月27日(水)	1,075	429	646	18	64	42	199	19	71	233	175	127	45	10	3	286	37	
12月28日(木)	1,376	807	569	24	96	46	225	30	86	62	206	150	72	14	0	127	69	
12月29日(金)	2,529	1,708	821	32	113	84	377	53	93	69	294	257	100	20	1	149	65	
12月30日(土)	3,118	2,008	1,110	40	151	106	501	68	170	74	366	364	170	21	4	185	84	
12月31日(日)	2,690	1,658	1,032	33	141	106	427	57	167	101	310	350	156	32	7	177	77	
合計	34,281	18,793	15,488	720	2,723	1,876	6,177	803	1,866	1,323	5,611	4,702	2,008	422	58	2,687	2,248	
	-	-	-	5%	18%	12%	40%	5%	12%	9%	36%	30%	13%	3%	0%	17%	15%	



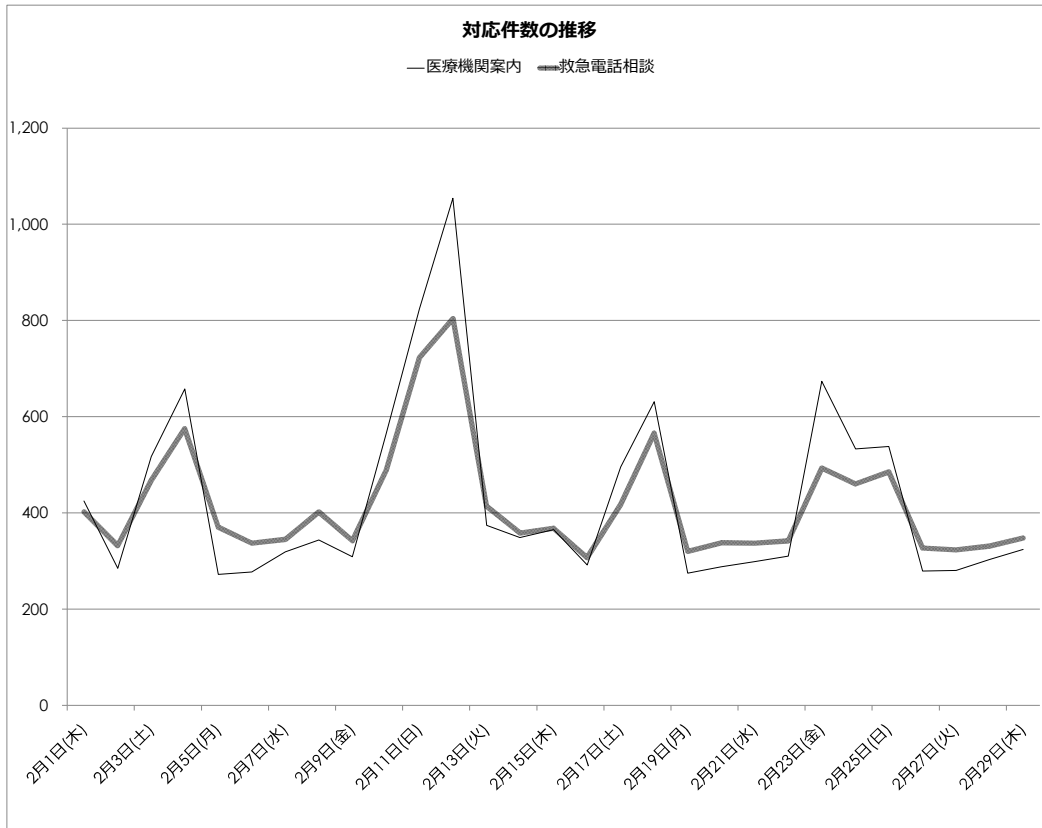
令和6年1月度救急相談センター実績

	総数	医療機関案内	救急電話相談	年齢階級別対応数								最終判定						119 転送
				0歳	1-5歳	6-15歳	16-64歳	65~74歳	75歳以上	不明	赤	橙	黄	緑	白	他/不詳		
1月1日(月)	2,557	1,604	953	35	117	88	446	50	152	65	324	325	133	22	3	146	77	
1月2日(火)	2,617	1,627	990	34	119	66	507	54	134	76	352	329	133	12	2	162	146	
1月3日(水)	2,206	1,371	835	26	107	61	437	51	94	59	295	284	107	14	1	134	104	
1月4日(木)	1,637	1,068	569	28	75	42	255	36	82	51	201	159	74	17	2	116	53	
1月5日(金)	841	450	391	19	40	39	159	33	64	37	147	122	40	11	1	70	43	
1月6日(土)	1,274	717	557	27	85	47	220	37	93	48	185	187	61	21	1	102	44	
1月7日(日)	1,523	865	658	31	102	51	279	35	120	40	236	229	72	15	1	105	122	
1月8日(月)	1,737	1,026	711	30	122	48	306	43	108	54	238	240	95	18	3	117	61	
1月9日(火)	747	373	374	18	43	30	162	20	69	32	160	95	37	13	1	68	45	
1月10日(水)	780	388	392	19	54	35	166	29	71	18	166	107	45	12	5	57	30	
1月11日(木)	791	398	393	27	37	27	182	23	69	28	122	129	49	15	3	75	68	
1月12日(金)	699	311	388	21	69	28	156	27	53	34	150	103	45	10	3	77	39	
1月13日(土)	975	510	465	20	92	36	171	21	82	43	160	152	56	10	1	86	67	
1月14日(日)	1,328	690	638	34	113	58	275	33	79	46	229	212	76	13	1	107	136	
1月15日(月)	701	308	393	23	63	33	176	15	52	31	156	95	45	10	1	86	29	
1月16日(火)	617	300	317	16	56	26	133	21	41	24	128	96	31	10	1	51	34	
1月17日(水)	679	337	342	21	35	36	148	16	56	30	126	95	40	11	4	66	45	
1月18日(木)	750	383	367	22	48	37	149	22	63	26	138	107	44	13	0	65	87	
1月19日(金)	629	294	335	19	48	31	145	17	48	27	140	95	39	9	0	52	48	
1月20日(土)	942	499	443	25	75	49	186	29	48	31	162	137	60	10	1	73	64	
1月21日(日)	1,207	645	562	27	98	72	225	31	65	44	188	193	76	15	1	89	114	
1月22日(月)	754	356	398	21	62	42	167	15	57	34	151	113	40	18	0	76	31	
1月23日(火)	665	328	337	17	44	44	129	18	59	26	124	104	34	11	0	64	34	
1月24日(水)	671	318	353	26	47	35	144	19	52	30	128	95	46	14	0	70	61	
1月25日(木)	720	342	378	20	46	45	160	19	57	31	149	104	55	10	0	60	43	
1月26日(金)	661	289	372	26	50	34	136	24	68	34	152	94	50	7	1	68	52	
1月27日(土)	1,031	559	472	17	75	57	184	33	72	34	162	154	65	7	0	84	86	
1月28日(日)	1,223	648	575	36	97	73	224	24	81	40	210	166	89	10	0	100	114	
1月29日(月)	774	348	426	30	39	38	161	29	59	70	170	102	37	12	1	104	49	
1月30日(火)	676	318	358	14	50	41	153	15	53	32	150	99	40	9	0	60	82	
1月31日(水)	692	346	346	20	42	36	156	21	45	26	124	102	37	13	4	66	69	
合計	33,104	18,016	15,088	749	2,150	1,385	6,497	860	2,246	1,201	5,523	4,624	1,851	392	42	2,656	2,077	
	-	-	-	5.0%	14.2%	9.2%	43.1%	5.7%	14.9%	8.0%	36.6%	30.6%	12.3%	2.6%	0.3%	17.6%	13.8%	



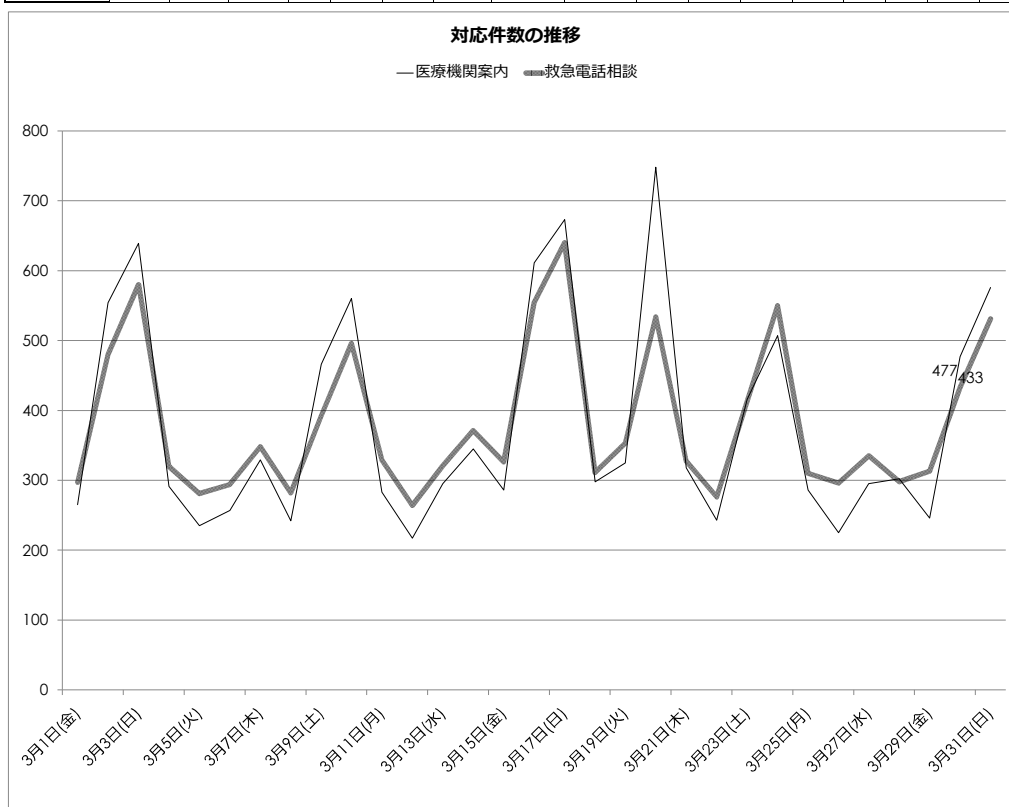
令和6年2月度救急相談センター実績

	総数	医療機関案内	救急電話相談	年齢階級別対応数								最終判定						119転送
				0歳	1-5歳	6-15歳	16-64歳	65-74歳	75歳以上	不明	赤	橙	黄	緑	白	他/不詳		
2月1日(木)	827	425	402	30	58	44	146	26	62	36	142	117	47	12	1	83	30	
2月2日(金)	617	285	332	24	47	44	138	15	37	27	123	91	49	14	1	54	78	
2月3日(土)	985	517	468	25	89	57	163	31	64	39	152	141	64	16	1	94	88	
2月4日(日)	1,233	658	575	28	87	74	228	36	73	49	182	207	81	15	3	87	97	
2月5日(月)	642	272	370	19	41	43	152	22	60	33	144	89	48	9	1	79	30	
2月6日(火)	614	277	337	20	50	31	142	16	52	26	143	83	39	12	2	58	62	
2月7日(水)	664	319	345	27	35	38	132	18	58	37	143	84	32	12	2	72	46	
2月8日(木)	746	344	402	22	46	48	137	24	54	71	125	89	55	7	5	121	58	
2月9日(金)	651	309	342	25	58	49	115	17	47	31	130	75	49	6	2	80	52	
2月10日(土)	1,049	562	487	27	78	68	184	27	67	36	158	175	64	15	0	75	82	
2月11日(日)	1,547	824	723	34	126	88	284	43	85	63	230	238	101	30	1	123	119	
2月12日(月)	1,858	1,054	804	32	110	124	302	43	93	100	259	245	106	14	0	180	57	
2月13日(火)	788	374	414	20	52	51	173	19	52	47	152	93	63	18	1	87	32	
2月14日(水)	707	349	358	24	48	45	138	17	48	38	122	91	62	9	1	73	76	
2月15日(木)	733	365	368	15	46	55	159	13	59	21	147	108	46	14	1	52	75	
2月16日(金)	599	292	307	21	50	41	103	17	55	20	114	91	42	10	0	50	40	
2月17日(土)	913	496	417	24	70	43	170	20	51	39	127	134	65	8	2	81	65	
2月18日(日)	1,197	631	566	31	96	65	230	31	77	36	223	166	77	14	0	86	112	
2月19日(月)	595	275	320	14	47	29	144	10	51	25	128	83	36	13	2	58	78	
2月20日(火)	626	288	338	18	39	52	129	29	45	26	128	104	37	8	2	59	64	
2月21日(水)	636	299	337	25	48	39	131	15	48	31	106	99	49	15	3	65	67	
2月22日(木)	652	310	342	25	42	31	137	28	41	38	116	98	30	13	0	85	76	
2月23日(金)	1,167	674	493	33	73	52	191	20	76	48	153	161	82	11	0	86	75	
2月24日(土)	993	533	460	25	72	50	177	25	80	31	161	130	63	21	4	81	48	
2月25日(日)	1,023	538	485	19	71	66	209	30	62	28	193	149	59	13	1	70	100	
2月26日(月)	606	279	327	14	36	35	147	18	56	21	138	76	49	10	3	51	53	
2月27日(火)	603	280	323	15	48	34	126	22	43	35	123	96	32	6	1	65	74	
2月28日(水)	634	303	331	19	52	37	135	21	45	22	124	93	46	13	0	55	63	
2月29日(木)	672	324	348	17	56	44	121	12	60	38	114	106	54	8	0	66	63	
合計	24,577	12,456	12,121	672	1,771	1,477	4,743	665	1,701	1,092	4,300	3,512	1,627	366	40	2,276	1,960	
	-	-	-	5.5%	14.6%	12.2%	39.1%	5.5%	14.0%	9.0%	35.5%	29.0%	13.4%	3.0%	0.3%	18.8%	16.2%	



令和6年3月度救急相談センター実績

	総数	医療機関案内	救急電話相談	年齢階級別対応数							最終判定						119転送
				0歳	1-5歳	6-15歳	16-64歳	65~74歳	75歳以上	不明	赤	橙	黄	緑	白	他/不詳	
3月1日(金)	562	265	297	15	58	30	121	12	45	16	110	94	41	5	0	47	37
3月2日(土)	1,034	554	480	18	75	57	156	37	68	69	138	158	65	7	0	112	83
3月3日(日)	1,219	639	580	31	94	58	201	40	79	77	196	173	75	11	0	125	81
3月4日(月)	611	291	320	17	39	37	125	31	51	20	133	79	34	16	0	58	71
3月5日(火)	516	235	281	20	33	32	119	16	41	20	112	58	38	11	0	62	50
3月6日(水)	551	257	294	19	48	39	103	11	53	21	108	81	49	7	1	48	65
3月7日(木)	677	329	348	18	49	44	128	21	59	29	123	108	43	12	1	61	75
3月8日(金)	524	242	282	8	51	28	125	16	34	20	105	73	42	9	3	50	50
3月9日(土)	858	466	392	28	74	43	150	22	47	28	143	110	62	17	1	59	72
3月10日(日)	1,056	560	496	25	86	61	195	34	65	30	166	176	65	16	5	68	88
3月11日(月)	612	283	329	32	51	45	123	10	48	20	130	87	44	16	3	49	52
3月12日(火)	481	217	264	17	35	24	106	17	43	22	112	58	36	8	0	50	57
3月13日(水)	616	295	321	21	57	38	115	22	49	19	119	103	36	7	5	51	74
3月14日(木)	716	345	371	23	57	45	140	24	55	27	138	96	66	12	2	57	83
3月15日(金)	612	286	326	14	63	28	116	16	49	40	116	85	45	8	2	70	72
3月16日(土)	1,165	611	554	20	89	66	146	38	77	118	149	148	71	15	2	169	80
3月17日(日)	1,313	673	640	33	107	75	230	34	66	95	217	164	91	16	3	149	112
3月18日(月)	609	298	311	18	49	38	135	7	43	21	115	95	33	10	2	56	33
3月19日(火)	678	325	353	29	49	35	142	21	55	22	128	100	56	15	1	53	75
3月20日(水)	1,282	748	534	23	94	68	221	32	59	37	166	169	79	24	0	96	83
3月21日(木)	645	318	327	20	47	35	125	20	55	25	128	84	42	15	2	56	74
3月22日(金)	519	243	276	13	39	24	111	18	42	29	107	76	33	6	1	53	34
3月23日(土)	829	416	413	27	64	34	145	22	56	65	128	107	59	14	8	97	78
3月24日(日)	1,057	507	550	14	91	49	194	26	70	106	169	150	55	24	5	147	94
3月25日(月)	596	286	310	27	53	35	118	16	34	27	109	91	46	18	3	43	63
3月26日(火)	521	225	296	18	34	24	120	15	50	35	126	70	27	9	4	60	73
3月27日(水)	630	295	335	15	48	35	126	17	51	43	115	89	41	7	5	78	71
3月28日(木)	600	302	298	13	62	25	113	15	45	25	114	71	48	17	3	45	63
3月29日(金)	559	246	313	20	42	44	126	19	39	23	105	81	50	11	3	63	50
3月30日(土)	910	477	433	18	62	49	169	21	80	34	155	141	59	10	0	68	65
3月31日(日)	1,107	576	531	28	95	44	212	34	74	44	178	184	67	18	0	84	86
合計	23,665	11,810	11,855	642	1,895	1,289	4,456	684	1,682	1,207	4,158	3,359	1,598	391	65	2,284	2,144
	-	-	-	5.4%	16.0%	10.9%	37.6%	5.8%	14.2%	10.2%	35.1%	28.3%	13.5%	3.3%	0.5%	19.3%	18.1%



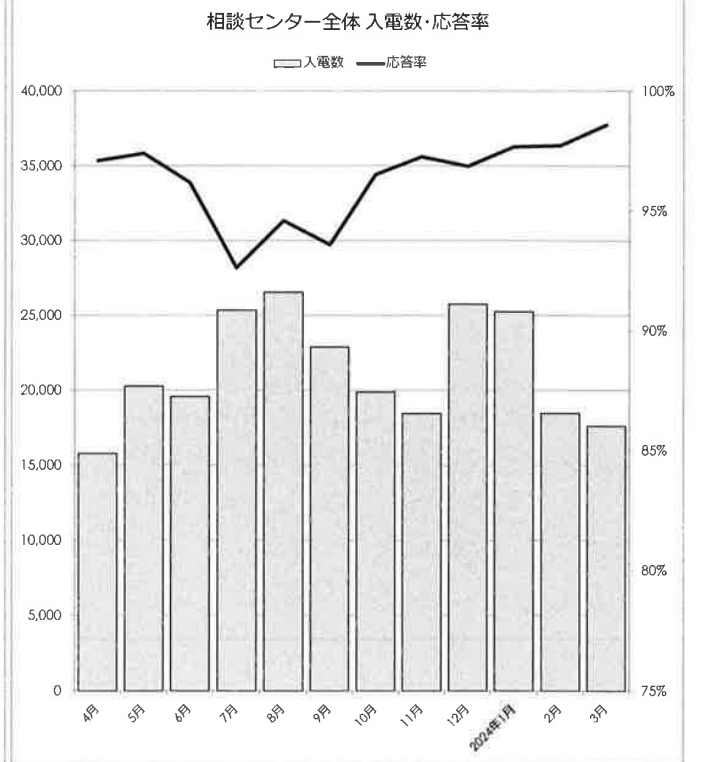
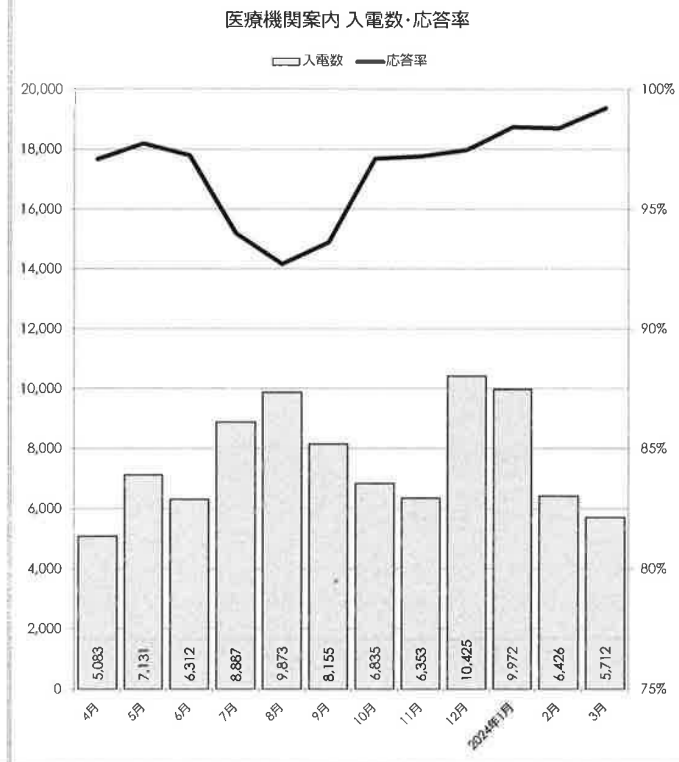
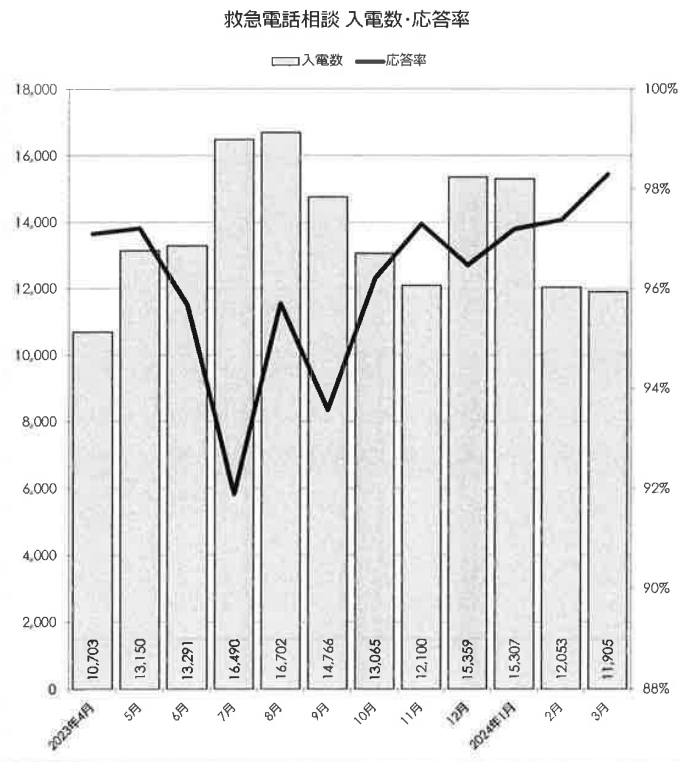
2-2. 横浜市救急相談センター

月別案内・相談件数推移

令和5年度実績	41
令和5年 4月度実績	42
令和5年 5月度実績	43
令和5年 6月度実績	44
令和5年 7月度実績	45
令和5年 8月度実績	46
令和5年 9月度実績	47
令和5年10月度実績	48
令和5年11月度実績	49
令和5年12月度実績	50
令和6年 1月度実績	51
令和6年 2月度実績	52
令和6年 3月度実績	53

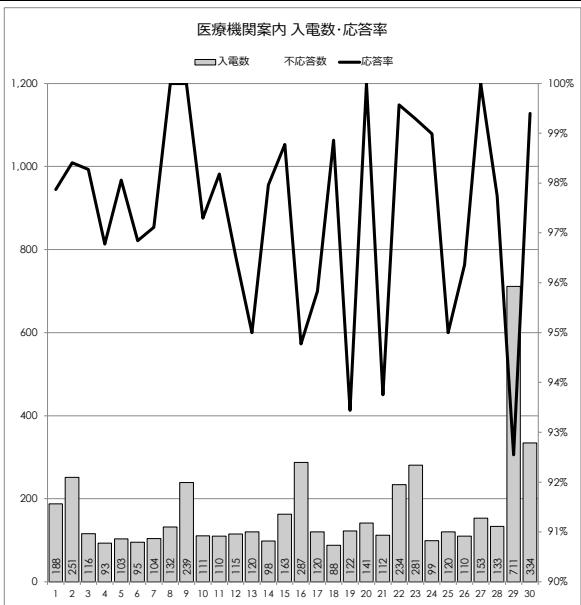
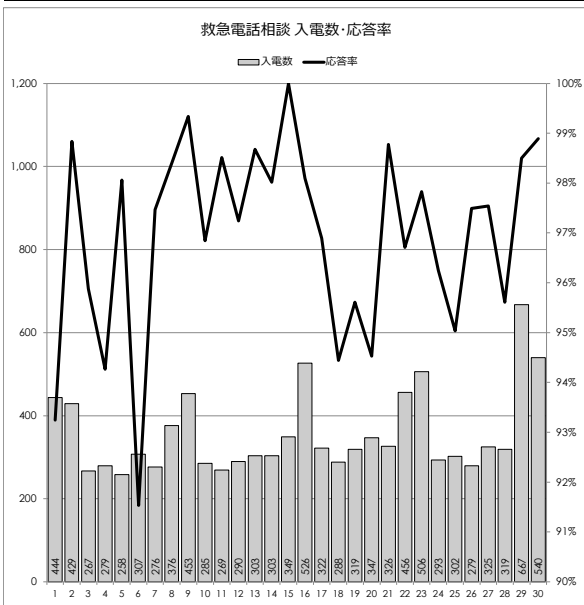
月別案内・相談件数推移

救急電話相談 入電数・応答率				医療機関案内 入電数・応答率				相談センター全体 入電数・応答率			
	入電数	不応答数	応答率		入電数	不応答数	応答率		入電数	不応答数	応答率
2023年4月	10,703	310	97.1%	4月	5,083	148	97.1%	4月	15,786	458	97.1%
5月	13,150	367	97.2%	5月	7,131	161	97.7%	5月	20,281	528	97.4%
6月	13,291	575	95.7%	6月	6,312	174	97.2%	6月	19,603	749	96.2%
7月	16,490	1,338	91.9%	7月	8,887	535	94.0%	7月	25,377	1,873	92.6%
8月	16,702	718	95.7%	8月	9,873	720	92.7%	8月	26,575	1,438	94.6%
9月	14,766	950	93.6%	9月	8,155	521	93.6%	9月	22,921	1,471	93.6%
10月	13,065	495	96.2%	10月	6,835	198	97.1%	10月	19,900	693	96.5%
11月	12,100	327	97.3%	11月	6,353	178	97.2%	11月	18,453	505	97.3%
12月	15,359	542	96.5%	12月	10,425	264	97.5%	12月	25,784	806	96.9%
2024年1月	15,307	429	97.2%	2024年1月	9,972	157	98.4%	2024年1月	25,279	586	97.7%
2月	12,053	316	97.4%	2月	6,426	104	98.4%	2月	18,479	420	97.7%
3月	11,905	203	98.3%	3月	5,712	45	99.2%	3月	17,617	248	98.6%
合計	164,891	6,570	96.0%	合計	91,164	3,205	96.5%	合計	256,055	9,775	96.2%



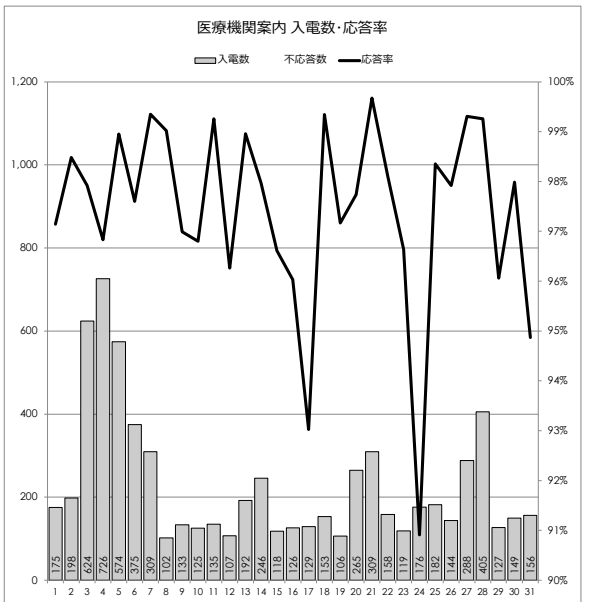
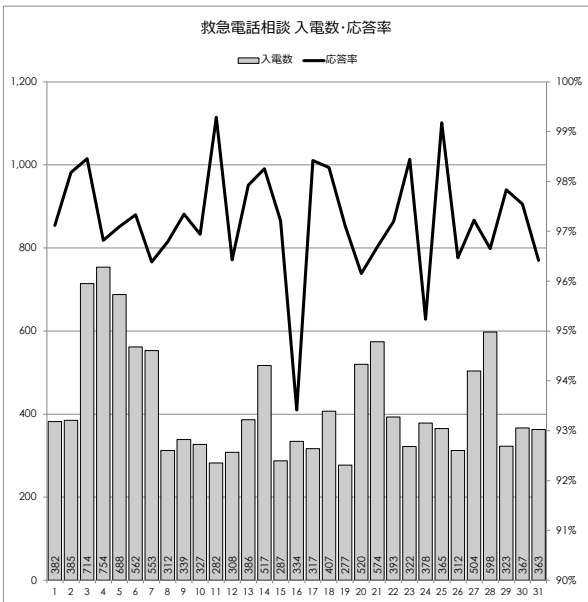
3.日別受付件数（2023年4月）

救急電話相談 入電数・応答率				医療機関案内 入電数・応答率					
4月		不応答数	入電数	応答率	4月		不応答数	入電数	応答率
1	土	30	444	93.2%	1	土	4	188	97.9%
2	日	5	429	98.8%	2	日	4	251	98.4%
3	月	11	267	95.9%	3	月	2	116	98.3%
4	火	16	279	94.3%	4	火	3	93	96.8%
5	水	5	258	98.1%	5	水	2	103	98.1%
6	木	26	307	91.5%	6	木	3	95	96.8%
7	金	7	276	97.5%	7	金	3	104	97.1%
8	土	6	376	98.4%	8	土	0	132	100.0%
9	日	3	453	99.3%	9	日	0	239	100.0%
10	月	9	285	96.8%	10	月	3	111	97.3%
11	火	4	269	98.5%	11	火	2	110	98.2%
12	水	8	290	97.2%	12	水	4	115	96.5%
13	木	4	303	98.7%	13	木	6	120	95.0%
14	金	6	303	98.0%	14	金	2	98	98.0%
15	土	0	349	100.0%	15	土	2	163	98.8%
16	日	10	526	98.1%	16	日	15	287	94.8%
17	月	10	322	96.9%	17	月	5	120	95.8%
18	火	16	288	94.4%	18	火	1	88	98.9%
19	水	14	319	95.6%	19	水	8	122	93.4%
20	木	19	347	94.5%	20	木	0	141	100.0%
21	金	4	326	98.8%	21	金	7	112	93.8%
22	土	15	456	96.7%	22	土	1	234	99.6%
23	日	11	506	97.8%	23	日	2	281	99.3%
24	月	11	293	96.2%	24	月	1	99	99.0%
25	火	15	302	95.0%	25	火	6	120	95.0%
26	水	7	279	97.5%	26	水	4	110	96.4%
27	木	8	325	97.5%	27	木	0	153	100.0%
28	金	14	319	95.6%	28	金	3	133	97.7%
29	土	10	667	98.5%	29	土	53	711	92.5%
30	日	6	540	98.9%	30	日	2	334	99.4%
合計		310	10,703	97.1%	合計		148	5,083	97.1%



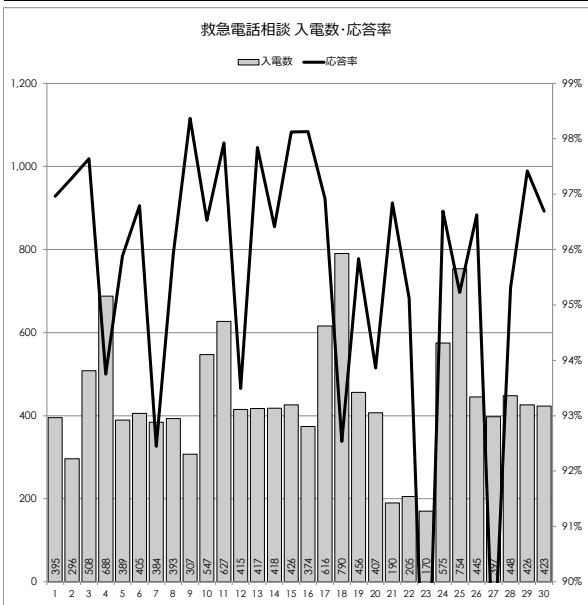
3.日別受付件数（2023年5月）

救急電話相談 入電数・応答率				医療機関案内 入電数・応答率					
5月		不応答数	入電数	応答率	5月		不応答数	入電数	応答率
1	月	11	382	97.1%	1	月	5	175	97.1%
2	火	7	385	98.2%	2	火	3	198	98.5%
3	水	11	714	98.5%	3	水	13	624	97.9%
4	木	24	754	96.8%	4	木	23	726	96.8%
5	金	20	688	97.1%	5	金	6	574	99.0%
6	土	15	562	97.3%	6	土	9	375	97.6%
7	日	20	553	96.4%	7	日	2	309	99.4%
8	月	10	312	96.8%	8	月	1	102	99.0%
9	火	9	339	97.3%	9	火	4	133	97.0%
10	水	10	327	96.9%	10	水	4	125	96.8%
11	木	2	282	99.3%	11	木	1	135	99.3%
12	金	11	308	96.4%	12	金	4	107	96.3%
13	土	8	386	97.9%	13	土	2	192	99.0%
14	日	9	517	98.3%	14	日	5	246	98.0%
15	月	8	287	97.2%	15	月	4	118	96.6%
16	火	22	334	93.4%	16	火	5	126	96.0%
17	水	5	317	98.4%	17	水	9	129	93.0%
18	木	7	407	98.3%	18	木	1	153	99.3%
19	金	8	277	97.1%	19	金	3	106	97.2%
20	土	20	520	96.2%	20	土	6	265	97.7%
21	日	19	574	96.7%	21	日	1	309	99.7%
22	月	11	393	97.2%	22	月	3	158	98.1%
23	火	5	322	98.4%	23	火	4	119	96.6%
24	水	18	378	95.2%	24	水	16	176	90.9%
25	木	3	365	99.2%	25	木	3	182	98.4%
26	金	11	312	96.5%	26	金	3	144	97.9%
27	土	14	504	97.2%	27	土	2	288	99.3%
28	日	20	598	96.7%	28	日	3	405	99.3%
29	月	7	323	97.8%	29	月	5	127	96.1%
30	火	9	367	97.5%	30	火	3	149	98.0%
31	水	13	363	96.4%	31	水	8	156	94.9%
合計		367	13,150	97.2%	合計		161	7,131	97.7%



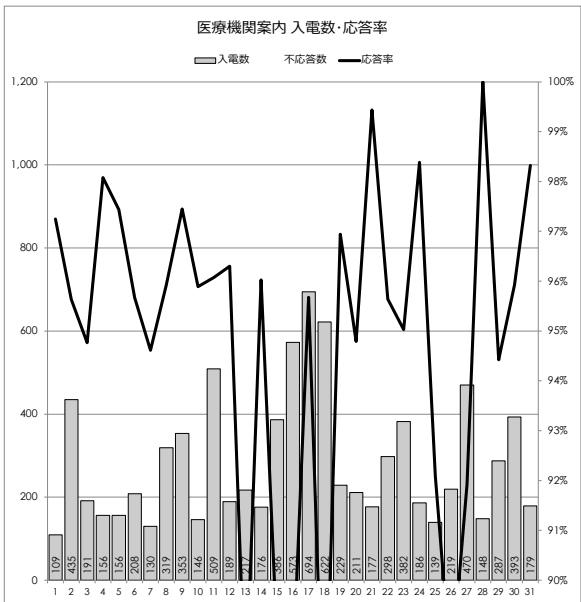
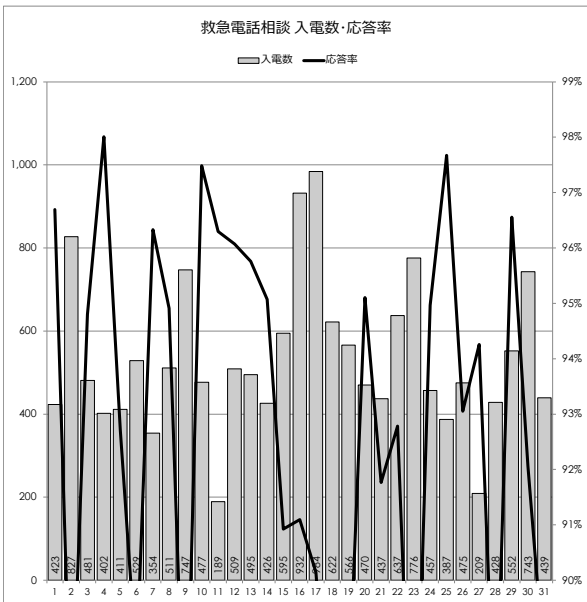
3.日別受付件数（2023年6月）

救急電話相談 入電数・応答率				医療機関案内 入電数・応答率					
6月		不応答数	入電数	応答率	6月		不応答数	入電数	応答率
1	木	12	395	97.0%	1	木	4	184	97.8%
2	金	8	296	97.3%	2	金	1	102	99.0%
3	土	12	508	97.6%	3	土	1	256	99.6%
4	日	43	688	93.8%	4	日	7	399	98.2%
5	月	16	389	95.9%	5	月	5	181	97.2%
6	火	13	405	96.8%	6	火	5	159	96.9%
7	水	29	384	92.4%	7	水	13	169	92.3%
8	木	16	393	95.9%	8	木	3	194	98.5%
9	金	5	307	98.4%	9	金	0	125	100.0%
10	土	19	547	96.5%	10	土	11	331	96.7%
11	日	13	627	97.9%	11	日	2	338	99.4%
12	月	27	415	93.5%	12	月	3	146	97.9%
13	火	9	417	97.8%	13	火	1	141	99.3%
14	水	15	418	96.4%	14	水	5	157	96.8%
15	木	8	426	98.1%	15	木	3	167	98.2%
16	金	7	374	98.1%	16	金	6	162	96.3%
17	土	19	616	96.9%	17	土	10	319	96.9%
18	日	59	790	92.5%	18	日	8	393	98.0%
19	月	19	456	95.8%	19	月	12	209	94.3%
20	火	25	407	93.9%	20	火	5	166	97.0%
21	水	6	190	96.8%	21	水	6	190	96.8%
22	木	10	205	95.1%	22	木	10	205	95.1%
23	金	23	170	86.5%	23	金	23	170	86.5%
24	土	19	575	96.7%	24	土	10	324	96.9%
25	日	36	754	95.2%	25	日	3	361	99.2%
26	月	15	445	96.6%	26	月	9	182	95.1%
27	火	46	397	88.4%	27	火	3	132	97.7%
28	水	21	448	95.3%	28	水	2	159	98.7%
29	木	11	426	97.4%	29	木	0	182	100.0%
30	金	14	423	96.7%	30	金	3	109	97.2%
合計		575	13,291	95.7%	合計		174	6,312	97.2%



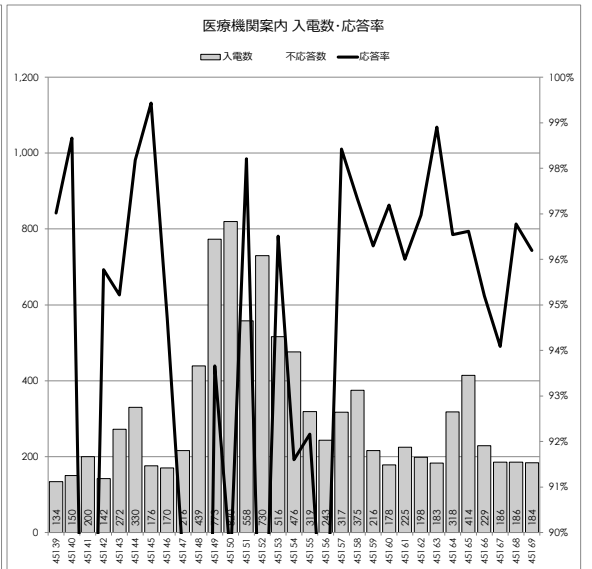
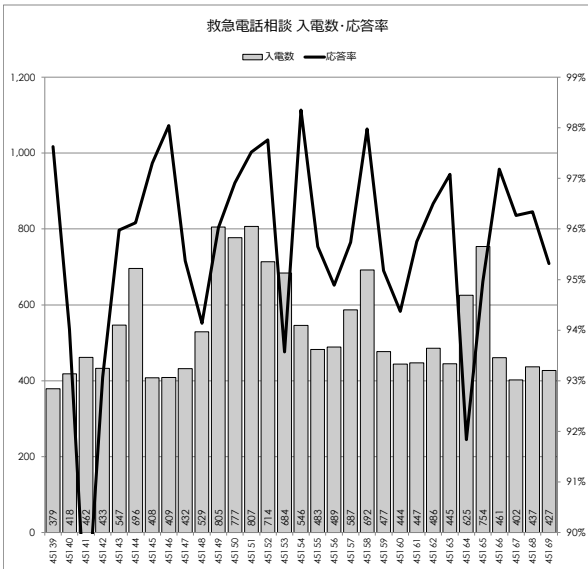
3.日別受付件数（2023年7月）

救急電話相談 入電数・応答率				医療機関案内 入電数・応答率					
7月		不応答数	入電数	応答率	7月		不応答数	入電数	応答率
1	土	14	423	96.7%	1	土	3	109	97.2%
2	日	107	827	87.1%	2	日	19	435	95.6%
3	月	25	481	94.8%	3	月	10	191	94.8%
4	火	8	402	98.0%	4	火	3	156	98.1%
5	水	30	411	92.7%	5	水	4	156	97.4%
6	木	61	529	88.5%	6	木	9	208	95.7%
7	金	13	354	96.3%	7	金	7	130	94.6%
8	土	26	511	94.9%	8	土	13	319	95.9%
9	日	102	747	86.3%	9	日	9	353	97.5%
10	月	12	477	97.5%	10	月	6	146	95.9%
11	火	7	189	96.3%	11	火	20	509	96.1%
12	水	20	509	96.1%	12	水	7	189	96.3%
13	木	21	495	95.8%	13	木	27	217	87.6%
14	金	21	426	95.1%	14	金	7	176	96.0%
15	土	54	595	90.9%	15	土	43	386	88.9%
16	日	83	932	91.1%	16	日	68	573	88.1%
17	月	97	984	90.1%	17	月	30	694	95.7%
18	火	86	622	86.2%	18	火	86	622	86.2%
19	水	69	566	87.8%	19	水	7	229	96.9%
20	木	23	470	95.1%	20	木	11	211	94.8%
21	金	36	437	91.8%	21	金	1	177	99.4%
22	土	46	637	92.8%	22	土	13	298	95.6%
23	日	115	776	85.2%	23	日	19	382	95.0%
24	月	23	457	95.0%	24	月	3	186	98.4%
25	火	9	387	97.7%	25	火	11	139	92.1%
26	水	33	475	93.1%	26	水	26	219	88.1%
27	木	12	209	94.3%	27	木	38	470	91.9%
28	金	56	428	86.9%	28	金	0	148	100.0%
29	土	19	552	96.6%	29	土	16	287	94.4%
30	日	59	743	92.1%	30	日	16	393	95.9%
31	月	51	439	88.4%	31	月	3	179	98.3%
合計		1,338	16,490	91.9%	合計		535	8,887	94.0%



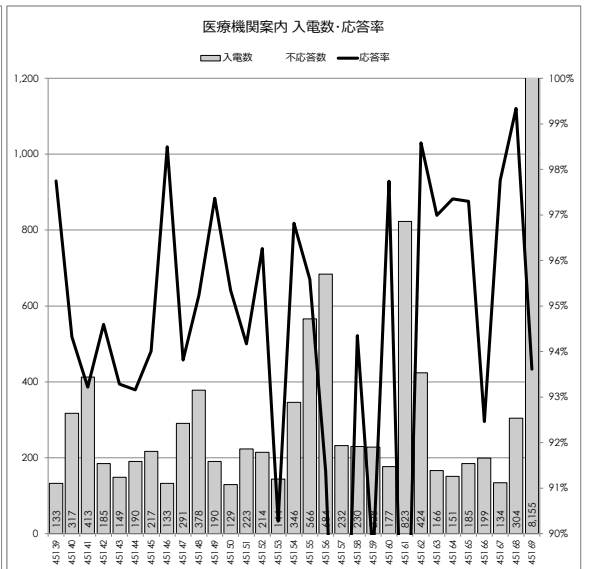
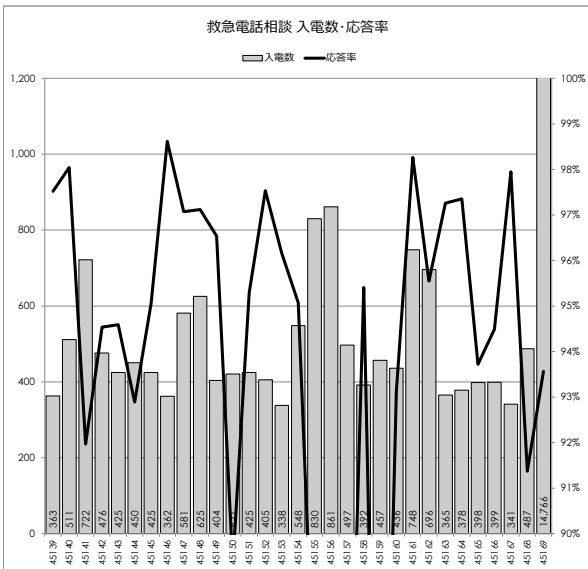
3.日別受付件数（2023年8月）

救急電話相談 入電数・応答率				医療機関案内 入電数・応答率					
		不応答数	入電数	応答率			不応答数	入電数	応答率
8月1日	火	9	379	97.6%	8月1日	火	4	134	97.0%
8月2日	水	25	418	94.0%	8月2日	水	2	150	98.7%
8月3日	木	55	462	88.1%	8月3日	木	41	200	79.5%
8月4日	金	30	433	93.1%	8月4日	金	6	142	95.8%
8月5日	土	22	547	96.0%	8月5日	土	13	272	95.2%
8月6日	日	27	696	96.1%	8月6日	日	6	330	98.2%
8月7日	月	11	408	97.3%	8月7日	月	1	176	99.4%
8月8日	火	8	409	98.0%	8月8日	火	9	170	94.7%
8月9日	水	20	432	95.4%	8月9日	水	23	216	89.4%
8月10日	木	31	529	94.1%	8月10日	木	142	439	67.7%
8月11日	金	32	805	96.0%	8月11日	金	49	773	93.7%
8月12日	土	24	777	96.9%	8月12日	土	87	820	89.4%
8月13日	日	20	807	97.5%	8月13日	日	10	558	98.2%
8月14日	月	16	714	97.8%	8月14日	月	107	730	85.3%
8月15日	火	44	684	93.6%	8月15日	火	18	516	96.5%
8月16日	水	9	546	98.4%	8月16日	水	40	476	91.6%
8月17日	木	21	483	95.7%	8月17日	木	25	319	92.2%
8月18日	金	25	489	94.9%	8月18日	金	32	243	86.8%
8月19日	土	25	587	95.7%	8月19日	土	5	317	98.4%
8月20日	日	14	692	98.0%	8月20日	日	10	375	97.3%
8月21日	月	23	477	95.2%	8月21日	月	8	216	96.3%
8月22日	火	25	444	94.4%	8月22日	火	5	178	97.2%
8月23日	水	19	447	95.7%	8月23日	水	9	225	96.0%
8月24日	木	17	486	96.5%	8月24日	木	6	198	97.0%
8月25日	金	13	445	97.1%	8月25日	金	2	183	98.9%
8月26日	土	51	625	91.8%	8月26日	土	11	318	96.5%
8月27日	日	38	754	95.0%	8月27日	日	14	414	96.6%
8月28日	月	13	461	97.2%	8月28日	月	11	229	95.2%
8月29日	火	15	402	96.3%	8月29日	火	11	186	94.1%
8月30日	水	16	437	96.3%	8月30日	水	6	186	96.8%
8月31日	木	20	427	95.3%	8月31日	木	7	184	96.2%
合計		718	16,702	95.7%	合計		720	9,873	92.7%



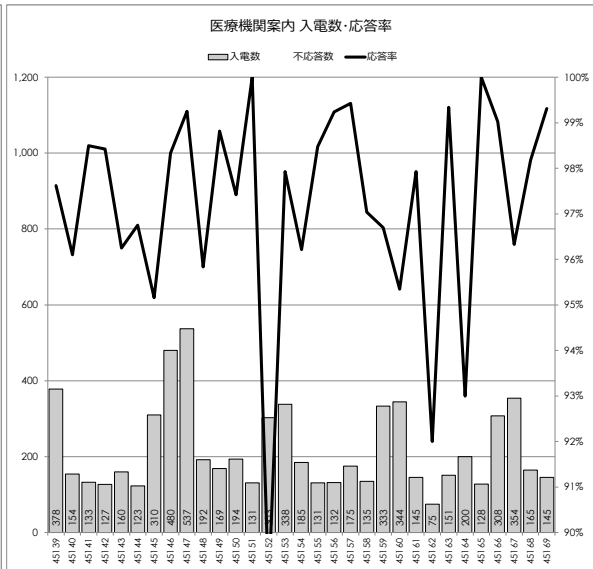
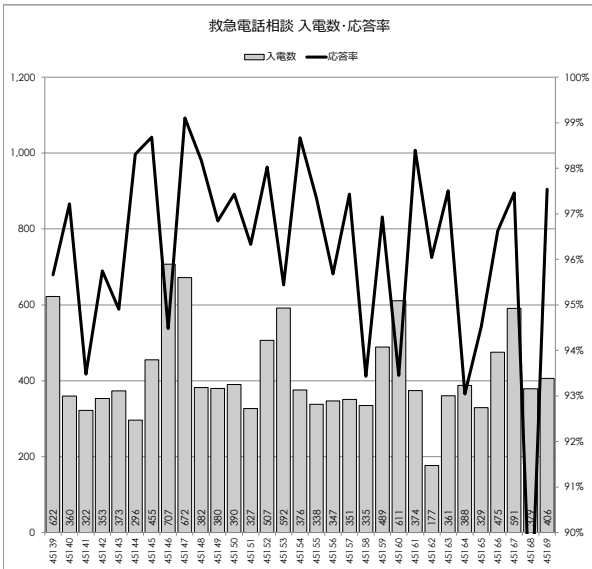
3.日別受付件数（2023年9月）

救急電話相談 入電数・応答率				医療機関案内 入電数・応答率					
		不応答数	入電数	応答率			不応答数	入電数	応答率
9月1日	金	9	363	97.5%	9月1日	金	3	133	97.7%
9月2日	土	10	511	98.0%	9月2日	土	18	317	94.3%
9月3日	日	58	722	92.0%	9月3日	日	28	413	93.2%
9月4日	月	26	476	94.5%	9月4日	月	10	185	94.6%
9月5日	火	23	425	94.6%	9月5日	火	10	149	93.3%
9月6日	水	32	450	92.9%	9月6日	水	13	190	93.2%
9月7日	木	21	425	95.1%	9月7日	木	13	217	94.0%
9月8日	金	5	362	98.6%	9月8日	金	2	133	98.5%
9月9日	土	17	581	97.1%	9月9日	土	18	291	93.8%
9月10日	日	18	625	97.1%	9月10日	日	18	378	95.2%
9月11日	月	14	404	96.5%	9月11日	月	5	190	97.4%
9月12日	火	45	421	89.3%	9月12日	火	6	129	95.3%
9月13日	水	20	425	95.3%	9月13日	水	13	223	94.2%
9月14日	木	10	405	97.5%	9月14日	木	8	214	96.3%
9月15日	金	13	338	96.2%	9月15日	金	14	144	90.3%
9月16日	土	27	548	95.1%	9月16日	土	11	346	96.8%
9月17日	日	115	830	86.1%	9月17日	日	25	566	95.6%
9月18日	月	95	861	89.0%	9月18日	月	59	684	91.4%
9月19日	火	86	497	82.7%	9月19日	火	40	232	82.8%
9月20日	水	18	392	95.4%	9月20日	水	13	230	94.3%
9月21日	木	98	457	78.6%	9月21日	木	24	228	89.5%
9月22日	金	30	436	93.1%	9月22日	金	4	177	97.7%
9月23日	土	13	748	98.3%	9月23日	土	126	823	84.7%
9月24日	日	31	696	95.5%	9月24日	日	6	424	98.6%
9月25日	月	10	365	97.3%	9月25日	月	5	166	97.0%
9月26日	火	10	378	97.4%	9月26日	火	4	151	97.4%
9月27日	水	25	398	93.7%	9月27日	水	5	185	97.3%
9月28日	木	22	399	94.5%	9月28日	木	15	199	92.5%
9月29日	金	7	341	97.9%	9月29日	金	3	134	97.8%
9月30日	土	42	487	91.4%	9月30日	土	2	304	99.3%
合計		950	14,766	93.6%	合計		521	8,155	93.6%



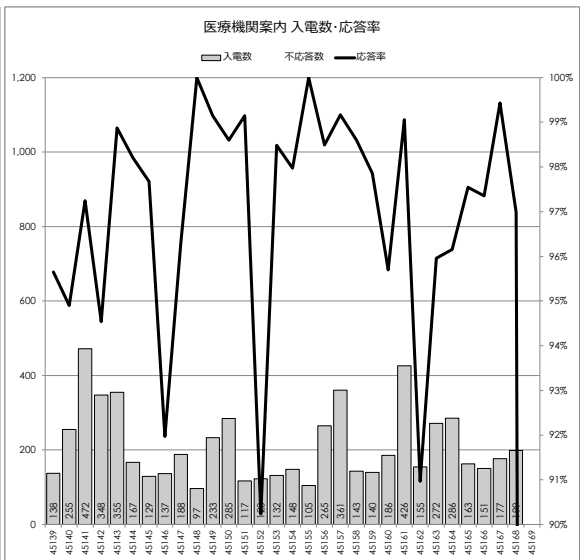
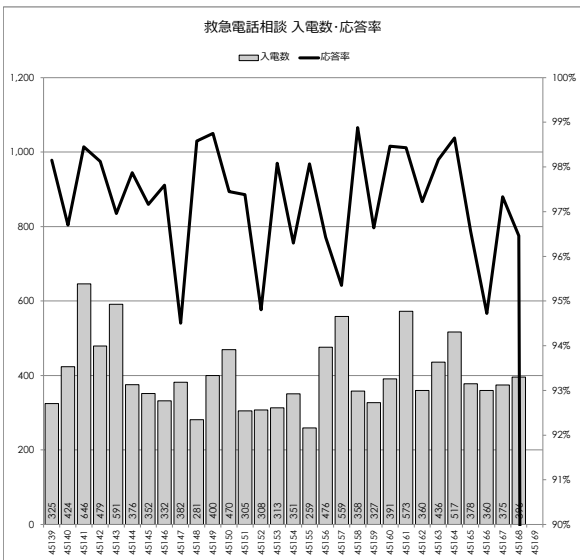
3.日別受付件数（2023年10月）

救急電話相談 入電数・応答率				医療機関案内 入電数・応答率					
		不応答数	入電数	応答率		不応答数	入電数	応答率	
10月1日	日	27	622	95.7%	10月1日	日	9	378	97.6%
10月2日	月	10	360	97.2%	10月2日	月	6	154	96.1%
10月3日	火	21	322	93.5%	10月3日	火	2	133	98.5%
10月4日	水	15	353	95.8%	10月4日	水	2	127	98.4%
10月5日	木	19	373	94.9%	10月5日	木	6	160	96.3%
10月6日	金	5	296	98.3%	10月6日	金	4	123	96.7%
10月7日	土	6	455	98.7%	10月7日	土	15	310	95.2%
10月8日	日	39	707	94.5%	10月8日	日	8	480	98.3%
10月9日	月	6	672	99.1%	10月9日	月	4	537	99.3%
10月10日	火	7	382	98.2%	10月10日	火	8	192	95.8%
10月11日	水	12	380	96.8%	10月11日	水	2	169	98.8%
10月12日	木	10	390	97.4%	10月12日	木	5	194	97.4%
10月13日	金	12	327	96.3%	10月13日	金	0	131	100.0%
10月14日	土	10	507	98.0%	10月14日	土	34	303	88.8%
10月15日	日	27	592	95.4%	10月15日	日	7	338	97.9%
10月16日	月	5	376	98.7%	10月16日	月	7	185	96.2%
10月17日	火	9	338	97.3%	10月17日	火	2	131	98.5%
10月18日	水	15	347	95.7%	10月18日	水	1	132	99.2%
10月19日	木	9	351	97.4%	10月19日	木	1	175	99.4%
10月20日	金	22	335	93.4%	10月20日	金	4	135	97.0%
10月21日	土	15	489	96.9%	10月21日	土	11	333	96.7%
10月22日	日	40	611	93.5%	10月22日	日	16	344	95.3%
10月23日	月	6	374	98.4%	10月23日	月	3	145	97.9%
10月24日	火	7	177	96.0%	10月24日	火	6	75	92.0%
10月25日	水	9	361	97.5%	10月25日	水	1	151	99.3%
10月26日	木	27	388	93.0%	10月26日	木	14	200	93.0%
10月27日	金	18	329	94.5%	10月27日	金	0	128	100.0%
10月28日	土	16	475	96.6%	10月28日	土	3	308	99.0%
10月29日	日	15	591	97.5%	10月29日	日	13	354	96.3%
10月30日	月	46	379	87.9%	10月30日	月	3	165	98.2%
10月31日	火	10	406	97.5%	10月31日	火	1	145	99.3%
合計		495	13,065	96.2%	合計		198	6,835	97.1%



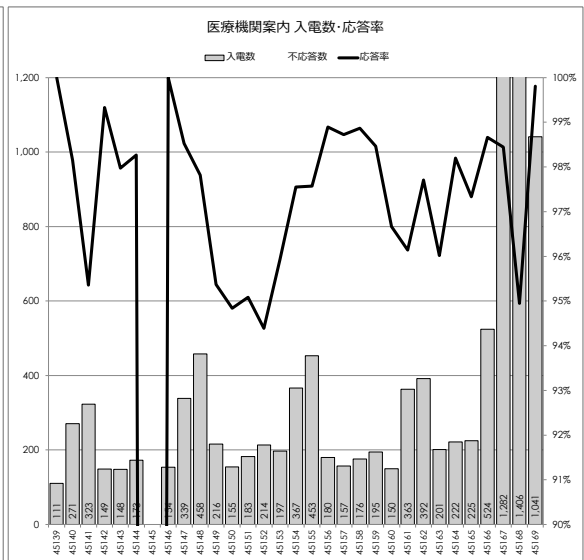
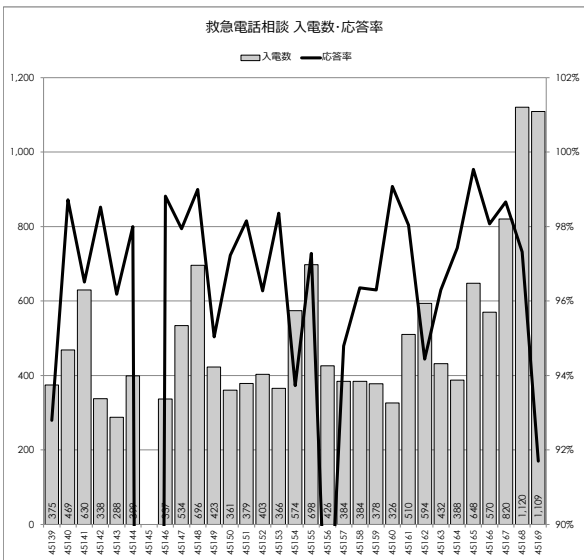
3.日別受付件数（2023年11月）

救急電話相談 入電数・応答率				医療機関案内 入電数・応答率					
		不応答数	入電数	応答率			不応答数	入電数	応答率
11月1日	水	6	325	98.2%	11月1日	水	6	138	95.7%
11月2日	木	14	424	96.7%	11月2日	木	13	255	94.9%
11月3日	金	10	646	98.5%	11月3日	金	13	472	97.2%
11月4日	土	9	479	98.1%	11月4日	土	19	348	94.5%
11月5日	日	18	591	97.0%	11月5日	日	4	355	98.9%
11月6日	月	8	376	97.9%	11月6日	月	3	167	98.2%
11月7日	火	10	352	97.2%	11月7日	火	3	129	97.7%
11月8日	水	8	332	97.6%	11月8日	水	11	137	92.0%
11月9日	木	21	382	94.5%	11月9日	木	7	188	96.3%
11月10日	金	4	281	98.6%	11月10日	金	0	97	100.0%
11月11日	土	5	400	98.8%	11月11日	土	2	233	99.1%
11月12日	日	12	470	97.4%	11月12日	日	4	285	98.6%
11月13日	月	8	305	97.4%	11月13日	月	1	117	99.1%
11月14日	火	16	308	94.8%	11月14日	火	12	123	90.2%
11月15日	水	6	313	98.1%	11月15日	水	2	132	98.5%
11月16日	木	13	351	96.3%	11月16日	木	3	148	98.0%
11月17日	金	5	259	98.1%	11月17日	金	0	105	100.0%
11月18日	土	17	476	96.4%	11月18日	土	4	265	98.5%
11月19日	日	26	559	95.3%	11月19日	日	3	361	99.2%
11月20日	月	4	358	98.9%	11月20日	月	2	143	98.6%
11月21日	火	11	327	96.6%	11月21日	火	3	140	97.9%
11月22日	水	6	391	98.5%	11月22日	水	8	186	95.7%
11月23日	木	9	573	98.4%	11月23日	木	4	426	99.1%
11月24日	金	10	360	97.2%	11月24日	金	14	155	91.0%
11月25日	土	8	436	98.2%	11月25日	土	11	272	96.0%
11月26日	日	7	517	98.6%	11月26日	日	11	286	96.2%
11月27日	月	13	378	96.6%	11月27日	月	4	163	97.5%
11月28日	火	19	360	94.7%	11月28日	火	4	151	97.4%
11月29日	水	10	375	97.3%	11月29日	水	1	177	99.4%
11月30日	木	14	396	96.5%	11月30日	木	6	199	97.0%
合計		327	12,100	97.3%	合計		178	6,353	97.2%



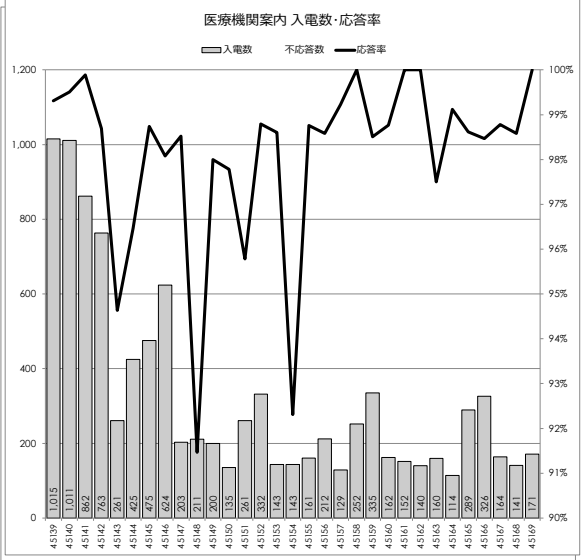
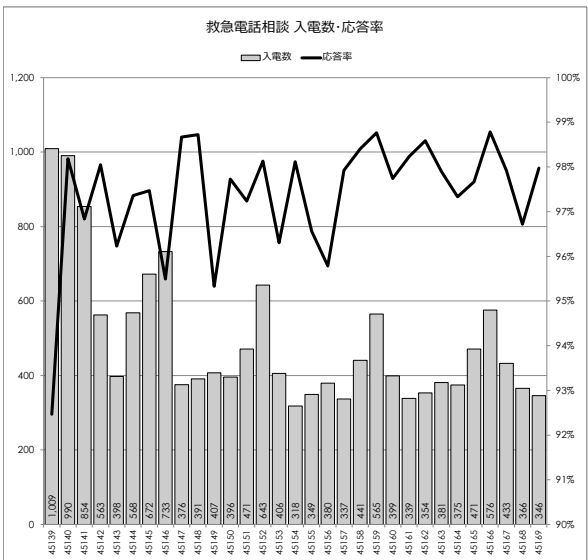
3.日別受付件数（2023年12月）

救急電話相談 入電数・応答率				医療機関案内 入電数・応答率					
		不応答数	入電数	応答率			不応答数	入電数	応答率
12月1日	金	27	375	92.8%	12月1日	金	0	111	100.0%
12月2日	土	6	469	98.7%	12月2日	土	5	271	98.2%
12月3日	日	22	630	96.5%	12月3日	日	15	323	95.4%
12月4日	月	5	338	98.5%	12月4日	月	1	149	99.3%
12月5日	火	11	288	96.2%	12月5日	火	3	148	98.0%
12月6日	水	8	399	98.0%	12月6日	水	3	173	98.3%
12月7日	木				12月7日	木			
12月8日	金	4	337	98.8%	12月8日	金	0	154	100.0%
12月9日	土	11	534	97.9%	12月9日	土	5	339	98.5%
12月10日	日	7	696	99.0%	12月10日	日	10	458	97.8%
12月11日	月	21	423	95.0%	12月11日	月	10	216	95.4%
12月12日	火	10	361	97.2%	12月12日	火	8	155	94.8%
12月13日	水	7	379	98.2%	12月13日	水	9	183	95.1%
12月14日	木	15	403	96.3%	12月14日	木	12	214	94.4%
12月15日	金	6	366	98.4%	12月15日	金	8	197	95.9%
12月16日	土	36	574	93.7%	12月16日	土	9	367	97.5%
12月17日	日	19	698	97.3%	12月17日	日	11	453	97.6%
12月18日	月	60	426	85.9%	12月18日	月	2	180	98.9%
12月19日	火	20	384	94.8%	12月19日	火	2	157	98.7%
12月20日	水	14	384	96.4%	12月20日	水	2	176	98.9%
12月21日	木	14	378	96.3%	12月21日	木	3	195	98.5%
12月22日	金	3	326	99.1%	12月22日	金	5	150	96.7%
12月23日	土	10	510	98.0%	12月23日	土	14	363	96.1%
12月24日	日	33	594	94.4%	12月24日	日	9	392	97.7%
12月25日	月	16	432	96.3%	12月25日	月	8	201	96.0%
12月26日	火	10	388	97.4%	12月26日	火	4	222	98.2%
12月27日	水	3	648	99.5%	12月27日	水	6	225	97.3%
12月28日	木	11	570	98.1%	12月28日	木	7	524	98.7%
12月29日	金	11	820	98.7%	12月29日	金	20	1,282	98.4%
12月30日	土	30	1,120	97.3%	12月30日	土	71	1,406	95.0%
12月31日	日	92	1,109	91.7%	12月31日	日	2	1,041	99.8%
合計		542	15,359	96.5%	合計		264	10,425	97.5%



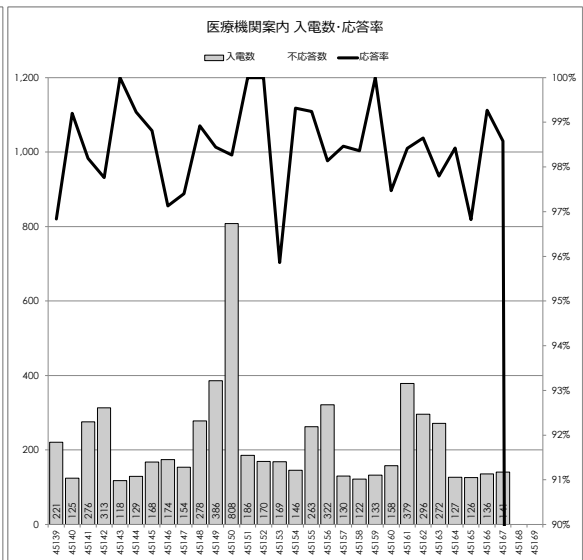
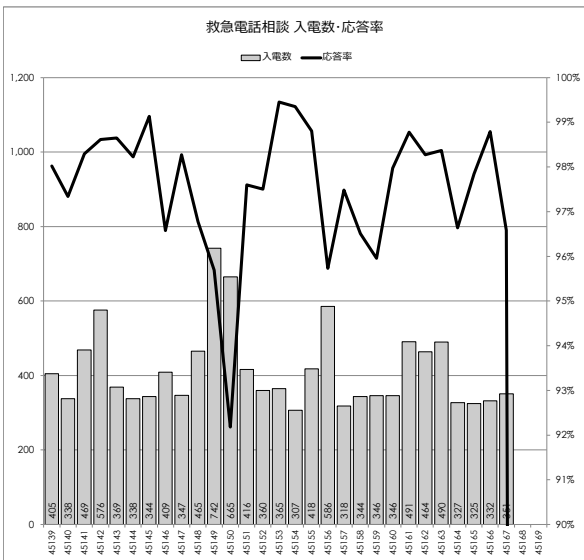
3.日別受付件数（2024年1月）

救急電話相談 入電数・応答率				医療機関案内 入電数・応答率					
		不応答数	入電数	応答率			不応答数	入電数	応答率
1月1日	月	76	1,009	92.5%	1月1日	月	7	1,015	99.3%
1月2日	火	18	990	98.2%	1月2日	火	5	1,011	99.5%
1月3日	水	27	854	96.8%	1月3日	水	1	862	99.9%
1月4日	木	11	563	98.0%	1月4日	木	10	763	98.7%
1月5日	金	15	398	96.2%	1月5日	金	14	261	94.6%
1月6日	土	15	568	97.4%	1月6日	土	15	425	96.5%
1月7日	日	17	672	97.5%	1月7日	日	6	475	98.7%
1月8日	月	33	733	95.5%	1月8日	月	12	624	98.1%
1月9日	火	5	376	98.7%	1月9日	火	3	203	98.5%
1月10日	水	5	391	98.7%	1月10日	水	18	211	91.5%
1月11日	木	19	407	95.3%	1月11日	木	4	200	98.0%
1月12日	金	9	396	97.7%	1月12日	金	3	135	97.8%
1月13日	土	13	471	97.2%	1月13日	土	11	261	95.8%
1月14日	日	12	643	98.1%	1月14日	日	4	332	98.8%
1月15日	月	15	406	96.3%	1月15日	月	2	143	98.6%
1月16日	火	6	318	98.1%	1月16日	火	11	143	92.3%
1月17日	水	12	349	96.6%	1月17日	水	2	161	98.8%
1月18日	木	16	380	95.8%	1月18日	木	3	212	98.6%
1月19日	金	7	337	97.9%	1月19日	金	1	129	99.2%
1月20日	土	7	441	98.4%	1月20日	土	0	252	100.0%
1月21日	日	7	565	98.8%	1月21日	日	5	335	98.5%
1月22日	月	9	399	97.7%	1月22日	月	2	162	98.8%
1月23日	火	6	339	98.2%	1月23日	火	0	152	100.0%
1月24日	水	5	354	98.6%	1月24日	水	0	140	100.0%
1月25日	木	8	381	97.9%	1月25日	木	4	160	97.5%
1月26日	金	10	375	97.3%	1月26日	金	1	114	99.1%
1月27日	土	11	471	97.7%	1月27日	土	4	289	98.6%
1月28日	日	7	576	98.8%	1月28日	日	5	326	98.5%
1月29日	月	9	433	97.9%	1月29日	月	2	164	98.8%
1月30日	火	12	366	96.7%	1月30日	火	2	141	98.6%
1月31日	水	7	346	98.0%	1月31日	水	0	171	100.0%
合計		429	15,307	97.2%	合計		157	9,972	98.4%



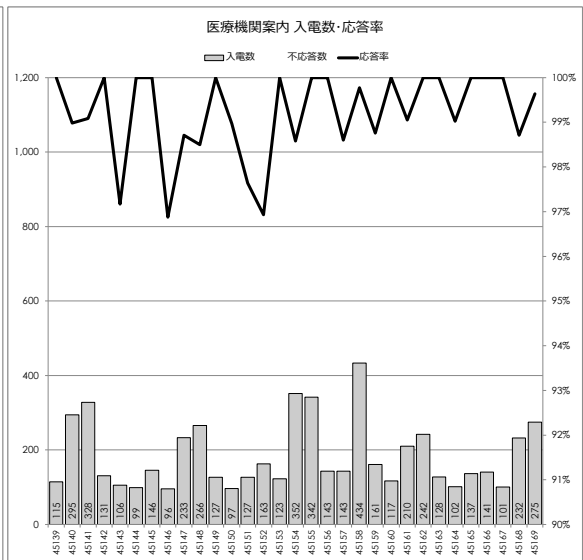
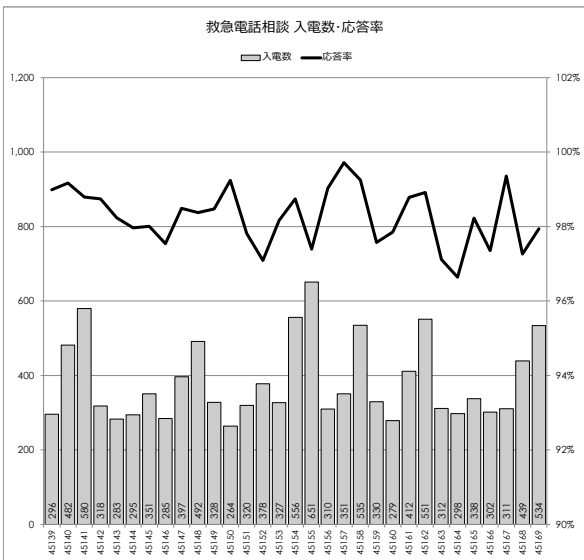
3.日別受付件数（2024年2月）

救急電話相談 入電数・応答率				医療機関案内 入電数・応答率					
		不応答数	入電数	応答率			不応答数	入電数	応答率
2月1日	木	8	405	98.0%	2月1日	木	7	221	96.8%
2月2日	金	9	338	97.3%	2月2日	金	1	125	99.2%
2月3日	土	8	469	98.3%	2月3日	土	5	276	98.2%
2月4日	日	8	576	98.6%	2月4日	日	7	313	97.8%
2月5日	月	5	369	98.6%	2月5日	月	0	118	100.0%
2月6日	火	6	338	98.2%	2月6日	火	1	129	99.2%
2月7日	水	3	344	99.1%	2月7日	水	2	168	98.8%
2月8日	木	14	409	96.6%	2月8日	木	5	174	97.1%
2月9日	金	6	347	98.3%	2月9日	金	4	154	97.4%
2月10日	土	15	465	96.8%	2月10日	土	3	278	98.9%
2月11日	日	32	742	95.7%	2月11日	日	6	386	98.4%
2月12日	月	52	665	92.2%	2月12日	月	14	808	98.3%
2月13日	火	10	416	97.6%	2月13日	火	0	186	100.0%
2月14日	水	9	360	97.5%	2月14日	水	0	170	100.0%
2月15日	木	2	365	99.5%	2月15日	木	7	169	95.9%
2月16日	金	2	307	99.3%	2月16日	金	1	146	99.3%
2月17日	土	5	418	98.8%	2月17日	土	2	263	99.2%
2月18日	日	25	586	95.7%	2月18日	日	6	322	98.1%
2月19日	月	8	318	97.5%	2月19日	月	2	130	98.5%
2月20日	火	12	344	96.5%	2月20日	火	2	122	98.4%
2月21日	水	14	346	96.0%	2月21日	水	0	133	100.0%
2月22日	木	7	346	98.0%	2月22日	木	4	158	97.5%
2月23日	金	6	491	98.8%	2月23日	金	6	379	98.4%
2月24日	土	8	464	98.3%	2月24日	土	4	296	98.6%
2月25日	日	8	490	98.4%	2月25日	日	6	272	97.8%
2月26日	月	11	327	96.6%	2月26日	月	2	127	98.4%
2月27日	火	7	325	97.8%	2月27日	火	4	126	96.8%
2月28日	水	4	332	98.8%	2月28日	水	1	136	99.3%
2月29日	木	12	351	96.6%	2月29日	木	2	141	98.6%
	土					土			
	土					土			
合計		316	12,053	97.4%	合計		104	6,426	98.4%



3.日別受付件数（2024年3月）

救急電話相談 入電数・応答率				医療機関案内 入電数・応答率					
		不応答数	入電数	応答率			不応答数	入電数	応答率
3月1日	金	3	296	99.0%	3月1日	金	0	115	100.0%
3月2日	土	4	482	99.2%	3月2日	土	3	295	99.0%
3月3日	日	7	580	98.8%	3月3日	日	3	328	99.1%
3月4日	月	4	318	98.7%	3月4日	月	0	131	100.0%
3月5日	火	5	283	98.2%	3月5日	火	3	106	97.2%
3月6日	水	6	295	98.0%	3月6日	水	0	99	100.0%
3月7日	木	7	351	98.0%	3月7日	木	0	146	100.0%
3月8日	金	7	285	97.5%	3月8日	金	3	96	96.9%
3月9日	土	6	397	98.5%	3月9日	土	3	233	98.7%
3月10日	日	8	492	98.4%	3月10日	日	4	266	98.5%
3月11日	月	5	328	98.5%	3月11日	月	0	127	100.0%
3月12日	火	2	264	99.2%	3月12日	火	1	97	99.0%
3月13日	水	7	320	97.8%	3月13日	水	3	127	97.6%
3月14日	木	11	378	97.1%	3月14日	木	5	163	96.9%
3月15日	金	6	327	98.2%	3月15日	金	0	123	100.0%
3月16日	土	7	556	98.7%	3月16日	土	5	352	98.6%
3月17日	日	17	651	97.4%	3月17日	日	0	342	100.0%
3月18日	月	3	310	99.0%	3月18日	月	0	143	100.0%
3月19日	火	1	351	99.7%	3月19日	火	2	143	98.6%
3月20日	水	4	535	99.3%	3月20日	水	1	434	99.8%
3月21日	木	8	330	97.6%	3月21日	木	2	161	98.8%
3月22日	金	6	279	97.8%	3月22日	金	0	117	100.0%
3月23日	土	5	412	98.8%	3月23日	土	2	210	99.0%
3月24日	日	6	551	98.9%	3月24日	日	0	242	100.0%
3月25日	月	9	312	97.1%	3月25日	月	0	128	100.0%
3月26日	火	10	298	96.6%	3月26日	火	1	102	99.0%
3月27日	水	6	338	98.2%	3月27日	水	0	137	100.0%
3月28日	木	8	302	97.4%	3月28日	木	0	141	100.0%
3月29日	金	2	311	99.4%	3月29日	金	0	101	100.0%
3月30日	土	12	439	97.3%	3月30日	土	3	232	98.7%
3月31日	日	11	534	97.9%	3月31日	日	1	275	99.6%
合計		203	11,905	98.3%	合計		45	5,712	99.2%



II. 収支報告（決算資料）

令和5年度 横浜市救急医療センター収支計算書

令和5年4月1日から令和6年3月31日まで

単位：円

科 目	当 年 度	前 年 度	増 減
I 事業活動収支の部			
1 事業収入	763,370,995	696,306,940	67,064,055
1 診療報酬収入	341,208,048	272,670,278	68,537,770
2 横浜市指定管理料収入	421,537,443	419,696,000	1,841,443
3 コロナオンライン診療センター		1,357,400	△ 1,357,400
4 横浜市指定管理料（新型コロナウイルス感染症拡大に伴う損失補填）		0	0
5 発熱診療検査業務委託料	517,704	2,357,839	△ 1,840,135
6 予防接種	107,800	225,423	△ 117,623
2 補助金等収入	989,000	19,669,000	△ 18,680,000
受取地方公共団体補助金	935,000	19,289,000	△ 18,354,000
1 神奈川県医療提供体制確保支援事業協力金	500,000	600,000	△ 100,000
2 発熱外来診療体制確保支援補助金	300,000	1,825,000	△ 1,525,000
3 県医療従事者勤務環境改善等支援金	135,000		135,000
4 感染症拡大防止・医療提供体制確保支援補助		1,185,000	△ 1,185,000
5 新型コロナウイルス感染症拡大に伴う運営支援金		14,934,000	△ 14,934,000
6 県オンライン診療環境整備補助		745,000	△ 745,000
7 ワクチン接種体制確保協力金		0	0
受取民間補助金	54,000	380,000	△ 326,000
1 神奈川県医師会		380,000	△ 380,000
2 オンライン資格確認導入補助金	54,000	0	54,000
3 雑収入	2,513,843	2,608,094	△ 94,251
1 受取利息収入	1,607	1,471	136
2 雑収入	2,512,236	2,606,623	△ 94,387
事業活動収入計 (A)	766,873,838	718,584,034	48,289,804

単位：円

科 目	当 年 度	前 年 度	増 減
2 事業活動支出			
1 事業費支出	608,120,437	619,000,138	△ 10,879,701
1 人件費支出	280,757,729	283,235,115	△ 2,477,386
1 医師報酬支出	143,278,103	142,024,560	1,253,543
2 役員報酬支出	1,800,000	1,803,000	△ 3,000
3 薬剤師会委託料支出	28,351,232	28,924,612	△ 573,380
4 放射線技師会委託料支出	5,891,374	5,895,737	△ 4,363
5 検査技師会委託料支出	6,889,708	6,943,438	△ 53,730
6 常勤看護師給	33,537,868	33,790,873	△ 253,005
7 非常勤看護師給	36,992,138	39,119,404	△ 2,127,266
8 非常勤事務員給	18,901,768	18,203,058	698,710
9 法定福利費支出	5,115,538	4,730,433	385,105
10 オンライン診療		1,800,000	△ 1,800,000
2 医療材料費支出	37,541,222	20,741,370	16,799,852
1 医薬材料費支出	37,541,222	20,741,370	16,799,852
3 使用料及び賃借料支出	2,682,470	2,765,441	△ 82,971
4 委託料支出その他支出	47,717,040	44,723,500	2,993,540
1 出動旅費支出	43,717,040	40,723,500	2,993,540
2 医会出動調整費支出	4,000,000	4,000,000	0
5 救急医療情報センター事業費支出	239,421,976	267,534,712	△ 28,112,736
1 オペレーター委託費	229,479,720	234,367,656	△ 4,887,936
2 その他委託費	9,942,256	33,167,056	△ 23,224,800

単位：円

科 目	当 年 度	前 年 度	増 減
2 共通管理費支出	128,177,554	119,990,316	8,187,238
1 人件費支出	46,151,384	45,425,017	726,367
1 常勤事務員給	38,770,274	38,269,370	500,904
2 法定福利費支出	6,566,155	6,181,716	384,439
3 福利厚生費支出	814,955	973,931	△ 158,976
2 研究研修費支出	0	0	0
1 職員研修費支出			0
3 建物管理費支出	34,133,065	34,317,154	△ 184,089
1 会館保守費支出	34,133,065	34,317,154	△ 184,089
4 委託料支出その他支出	47,893,105	40,248,145	7,644,960
1 旅費交通費支出	2,023,590	2,016,020	7,570
2 消耗品費支出	12,450,181	6,323,693	6,126,488
3 通信運搬費支出	2,203,001	2,144,510	58,491
4 被服費支出	2,448,440	2,426,924	21,516
5 修繕費支出	3,787,901	1,529,404	2,258,497
6 印刷製本費支出	602,504	1,065,478	△ 462,974
7 光熱水料費支出	10,605,848	11,932,438	△ 1,326,590
8 交際費支出			0
9 保険料支出	941,168	868,648	72,520
10 消耗什器備品費支出		0	0
11 会議費支出	449,186	546,822	△ 97,636
12 租税公課支出	9,149,955	9,252,280	△ 102,325
13 救急医療センター委託費支出	1,297,830	272,900	1,024,930
14 オンライン診療		795,384	△ 795,384
15 その他委託費支出	1,452,396	1,073,644	378,752
16 雑支出	481,105		481,105
3 他会計への繰入金支出	3,242,890	9,277,023	△ 6,034,133
1 法人会計への繰入金支出	3,242,890	9,277,023	△ 6,034,133
事業活動支出計 (B)	739,540,881	748,267,477	△ 8,726,596
事業活動収支差額 (C) = (A) - (B)	27,332,957	△ 29,683,443	57,016,400
II 投資活動収支の部			
1 投資活動支出			
1 固定資産取得支出	6,263,752	1,441,990	4,821,762
投資活動支出計 (D)	6,263,752	1,441,990	4,821,762
投資活動収支差額 (E) = - (D)	△ 6,263,752	△ 1,441,990	△ 4,821,762
III 財務活動収支の部			0
1 財務活動収入			0
財務活動収入計 (F)	0	0	0
2 財務活動支出			0
財務活動支出計 (G)	0	0	0
財務活動収支差額 (H) = (F) - (G)	0	0	0
IV 予備費支出 (I)	0	0	0
当期収支差額 (J) = (C) + (E) + (G) + (H) - (I)	21,069,205	△ 31,125,433	52,194,638
前期繰越収支差額 (K)	133,399,663	164,525,096	△ 31,125,433
次期繰越収支差額 (L) = (J) + (K)	154,468,868	133,399,663	21,069,205

III. 事業報告

令和5年度横浜市救急医療センター事業報告

平成22年4月より平成27年まで5年間、更に平成27年4月～令和7年3月まで10年間、横浜市長より横浜市夜間急病センター（桜木町）と横浜市救急相談センター（#7119）の運営を任された指定管理者として現在に至る。

夜間急病センターでは、診療日数366日、受診患者数延23,033名（前年度16,806名・前年度比137.1%）で、1日平均62.9名（前年度46名）の患者が来院し、432名の登録医が交代で診療に当たった。

新型コロナウイルス感染症等の感染症対策として、入口において事務職員によるトリアージを行った。また、パーテーション・消毒薬を設置し発熱患者と非発熱患者との動線を分けて感染対策に努めた。

医療機関案内業務を行う救急相談センターでは親切丁寧な案内に主眼を置き実施した。

1. 夜間急病センター

夜間急病センターでは、予算段階の想定患者数（16,425人）と比較して来院患者数は上回る結果となった。二次、三次応需病院への転送は概ね順調に行われ、横浜市における初期救急医療施設としての役割は全うできたと考えられる。

1) 患者数 23,033人（62.9/日）

2) 科目別患者数

科目	患者数（人）	診療時間
内科	7,930	20時～24時
小児科	7,239	
眼科	2,414	
耳鼻咽喉科	4,690	
その他	760	

3) 月別患者数

（単位：人）

4月	5月	6月	7月	8月	9月	10月	11月	12月	1月	2月	3月
1,223	1,709	1,858	2,259	2,022	1,917	1,819	1,701	2,622	2,399	1,747	1,757

4) 時間帯別患者数

(単位：人)

	患者数	比率	1日平均
20時～22時	16,219	70.4%	44.3
22時～24時	6,814	29.6%	18.6
計	23,033	100.0%	62.9

5) 転送患者数 310人、0.84人/日

6) 月別転送患者数

(単位：人)

4月	5月	6月	7月	8月	9月	10月	11月	12月	1月	2月	3月
12	21	33	43	28	25	30	22	30	22	22	22

7) 救急程度別患者数

(単位：人)

程度	内科	小児科	眼科	耳鼻咽喉科	その他	計	比率
救急	458	672	283	960	74	2,447	10.6%
普通	6,415	5,308	1,404	3,202	587	16,916	73.4%
不急	1,057	1,259	727	528	99	3,670	16%
合計	7,930	7,239	2,414	4,690	760	23,033	100%

※出務医師の判断によるもの

8) 職員及び出務体制 (令和6年3月31日現在)

- ① 医師 登録者 432名
 ・内科 218名/小児科 56名/眼科 111名/耳鼻咽喉科 47名
 ・センター長 1名
- ② 看護師 30名 (常勤職員 5名、非常勤職員 25名)
- ③ 薬剤師 横浜市薬剤師会出務登録者約 169名
 ※1日あたりの出務者数 2名 (平日)、3名 (土日)
- ④ 臨床検査技師 神奈川県臨床衛生検査技師会出務登録者 26名
 ※1日あたりの出務者数 1名
- ⑤ 放射線技師 中区放射線技師グループ出務登録者 7名
 ※1日あたりの出務者数 1名

- ⑥ 事務職員 事務長 1 名+常勤職員 5 名
- ⑦ 受付・レセプト事務 18 名（非常勤職員 18 名）

2. 【救急相談センター】

親切丁寧な対応に主眼をおいて業務を実施した。

- (1) 【医療機関案内】 175,873 件（480.5 件／日）
- (2) 【相談件数】 162,553 件（444.1 件／日）

3. ホームページ

救急医療センターのホームページでは夜間急病センターからの案内、救急相談センターの案内を掲載し市民への情報提供に努めた。

また、自宅で診療申込書をダウンロードできるようにした。

本会市民向け広報「みんなの健康」にも情報を掲載し、普及啓発活動を行った。