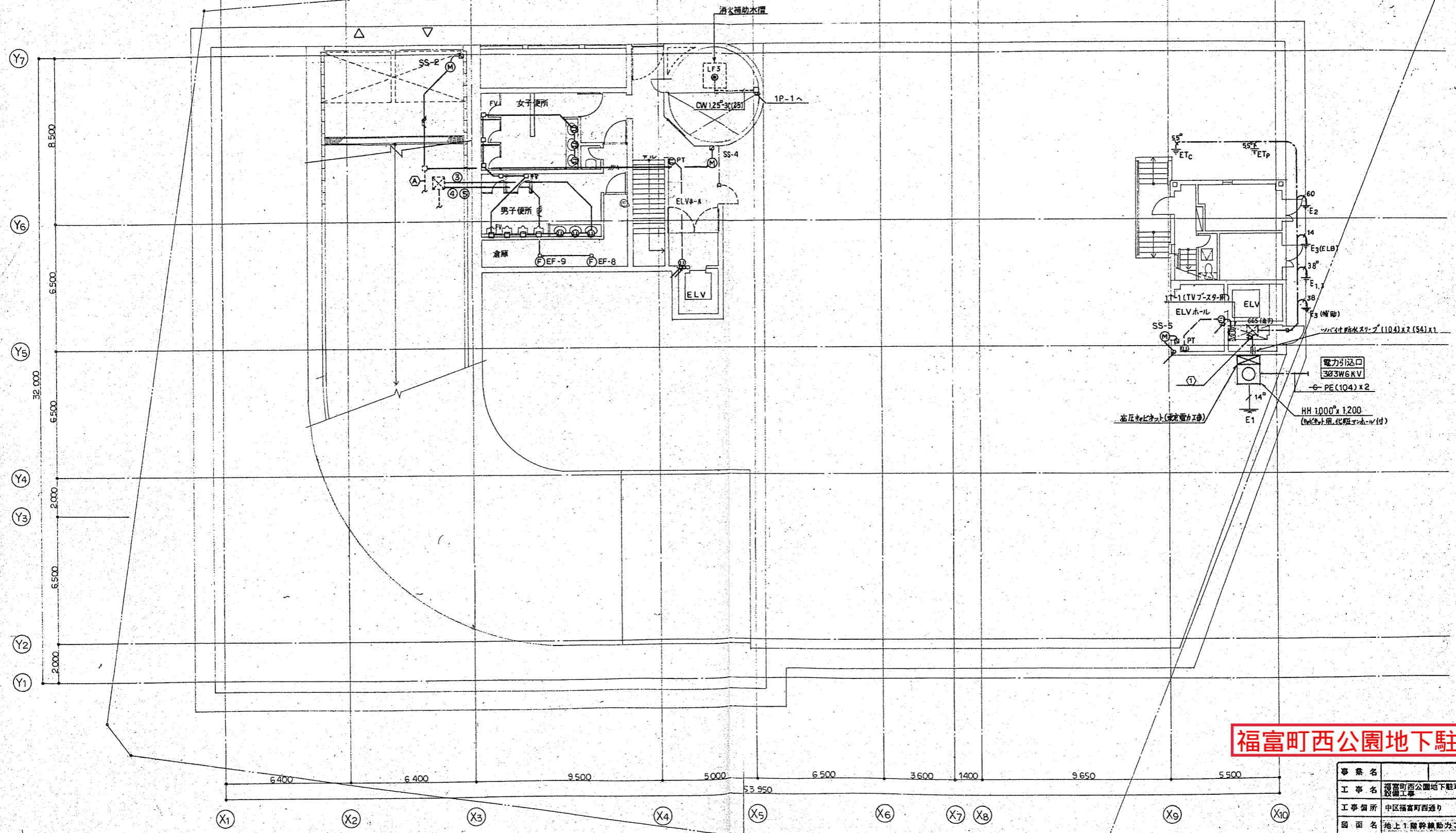


**横浜市福富町西公園地下駐車場**

現況	①所在地	中区福富町西通 2 番地先	
	②併設施設	福富町西公園（地上部）	
	③駐車台数 ※（）内は障害者用	昇降横行式：154 台＋自走式：30 台（うち 2 台）	
	④駐車場の構造・形態等	自走・機械式（昇降横行式）	
		メーカー名	富士変速機（株）
		設置機器	昇降横行式
		設置年	平成 9 年 4 月 1 日
		所有	横浜市
		精算機	
		メーカー	アマノ（株）
		設置数	発券機：2 台、精算機：出口 2 台＋事前 2 台
		所有	横浜市
		認証機	
		メーカー	アマノ（株）
		型式	AR-150：1 台
所有者	横浜市		
⑤駐車場供用時間	24 時間（年中無休）		
指定管理者制度導入前状況（参考）			
整理員等配置時間・人数	（平日）昼間	8:00～16:00 2 名	
	（平日）夜間	15:00～23:00 2 名	
		23:00～翌日 8:00 2 名	
	（土日祝）昼間	8:00～16:00 2 名（繁忙期のみ 5 名）	
（土日祝）夜間	15:00～23:00 2 名		
	23:00～翌日 8:00 2 名		

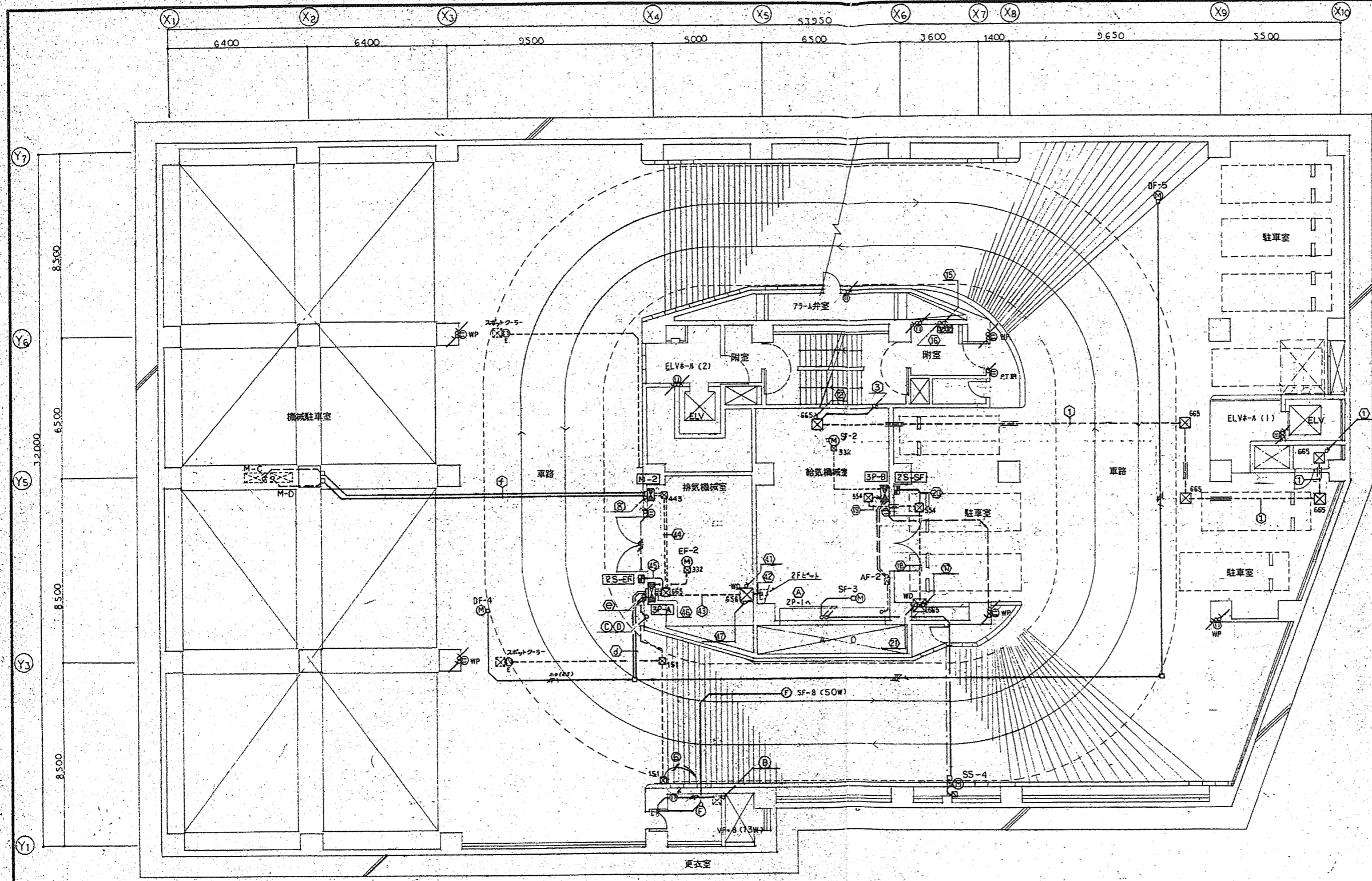


**福富町西公園地下駐車場**

専 業 名	
工 事 名	福富町西公園地下駐車場(仮称)電気設備工事
工 事 場 所	中区福富町西通り
図 面 名	地上1階幹線動力コンセント設置図
図 面 番 号	E-16 縮 尺 1/100
設 計 年 月 日	年 月 日
表 示	表 示
設 計	写 真
横浜市道路局道路部施設課	







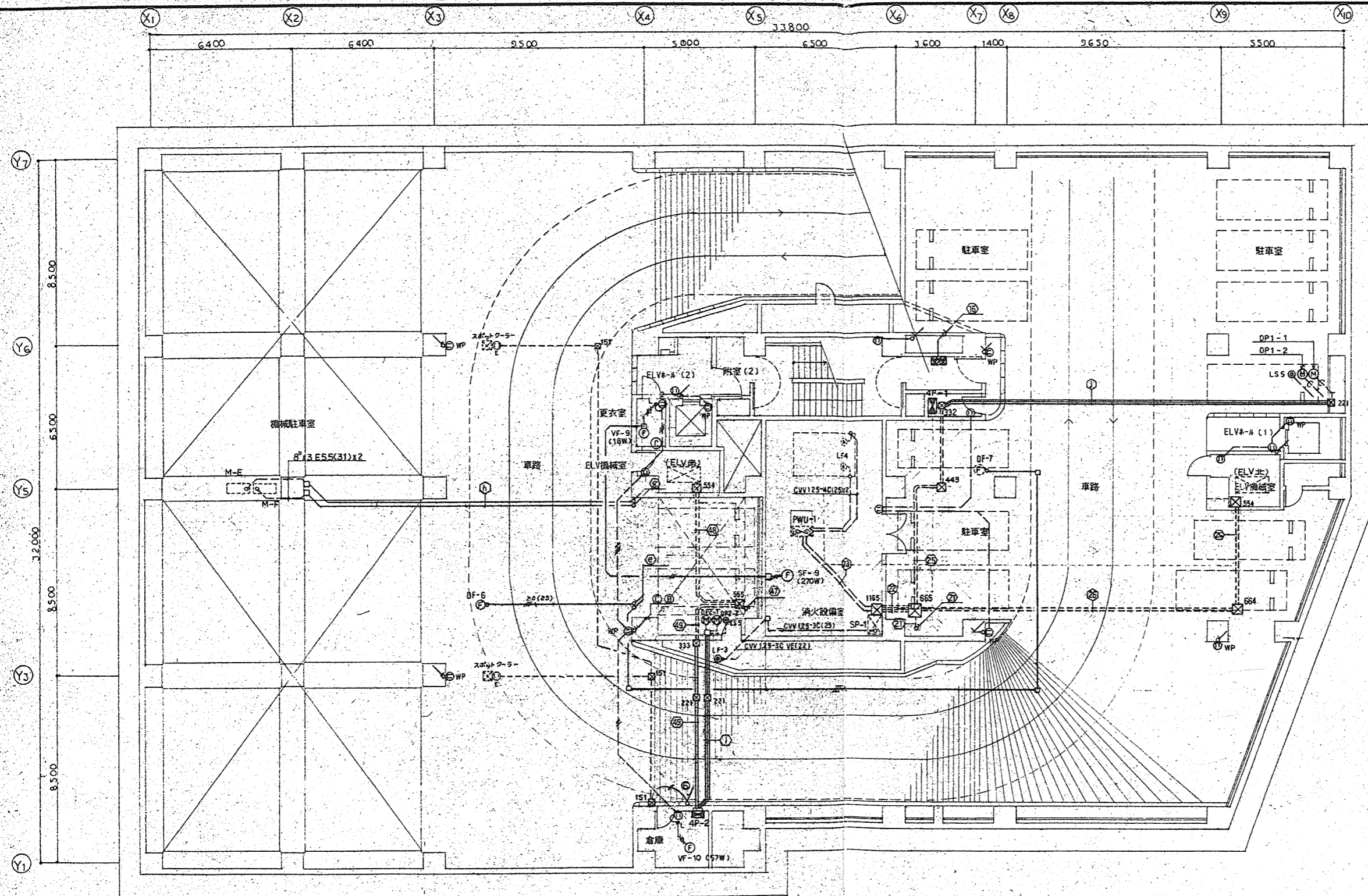
8	3	E55°	(31)	X2	M-C-D
8	3	E55°	(31)	X2	M-E-F
20	3	E20	(25)	SS-4	
20	3	E20	(25)	SF-3	
20	3	E20	(25)	DF-4	
55	3	E20	(25)	DF-5	
20	3	E20	(25)	DF-6	
55	3	E20	(25)	DF-7	

地下3階 平面図 8-1:100

記号	負荷名称	容量 (KW)	配線サイズ	記号	負荷名称	容量 (KW)	配線サイズ
3P-A	(41.0 KW)			3P-B	(51.0 KW)		
(M) EF-2	排気ファン	3φ200V 30	12P 38° x 3 (39) 8P 38° x 3 E22° (51) 6P 60° x 3 (51)	(M) SF-2	給気ファン	3φ200V 30	12P 38° x 3 (39) 8P 60° x 3 E22° (63) 6P 100° x 3 (63)
(M) DF-4	テントファン	22	20 x 3 E20 (25)	(M) AF-2	17-7189 サイキ	0.1 x 2	20 x 3 E20 (25) CVV 125°-4C (25)
(M) DF-5		22	55° x 3 E20 (25)				
(M) DF-6		22	20 x 3 E20 (25)				
(M) DF-7		22	55° x 3 E20 (25)				
M-2	(25 KW)						
(M) M-C	機械駐車装置	6.25	8° x 3 E55° (31)				
(M) M-D		6.25	(31)				
(M) M-E		6.25	(31)				
(M) M-F		6.25	(31)				

**福富町西公園地下駐車場**

事業名	
工事名	福富町西公園地下駐車場(仮称)電気設備工事
工事箇所	中区福富町西通り
図面名	地下3階給排気動力コンセント設備図
図面番号	E-19 縮尺 1/100
設計年月日	年 月 日
製図	係長 設計 監図
横浜市道路局道路部施設課	



地下4層 平面図 5:1:100

記号	負荷名称	容量 (KW)	配管サイズ
4P-1	(7.4 KW)		
(M) DP1-1	汚水ポンプ	30200V 7.5kw	モーター7A VE(28)
(M) DP1-2			VE(+)
(M) L55	レキスイッチ (設備工事)		附属7A VE(+)
4P-2	(7.4 KW)		
(M) DP2-1	雑排水ポンプ	55kw	モーター7A VE(28)
(M) DP2-2			VE(+)
(M) L55	レキスイッチ (設備工事)		附属7A VE(+)
SP-1	泡消火ポンプ	55	
LF3	70-1レキスイッチ		CVV 125 <sup>o</sup> -3C (25)
PWU-1	加圧給水ポンプ	2.2 x 2	
LF5	70-1レキスイッチ (設備工事)	x2	CVV 125 <sup>o</sup> -5C (25) x 2

	⑧	⑨	⑩	⑪	⑫
8 x 3 E55 <sup>o</sup> (31) x 2 M-E-F	○	○			
CV 35 <sup>o</sup> -3C E20 (31) x 2 DP-2			○		
附属7A (31) LS 6			○		
CV 35 <sup>o</sup> -3C E20 (31) x 2 DP-1				○	
附属7A (31) LS 6				○	
20 x 3 E20 (25) DF-6					○
55 x 3 E20 (25) DF-7					○

**福富町西公園地下駐車場**

事業名	福富町西公園地下駐車場(仮称)電気設備工事
工事箇所	中区福富町西通り
図面名	地下4層機械室ポンプ室設備図
図面番号	E-20 縮尺 1/100
設計年月日	年 月 日
設計者	五光建設
監理者	五光建設
承認者	五光建設
作成者	五光建設

横浜市道路局道路部施設課