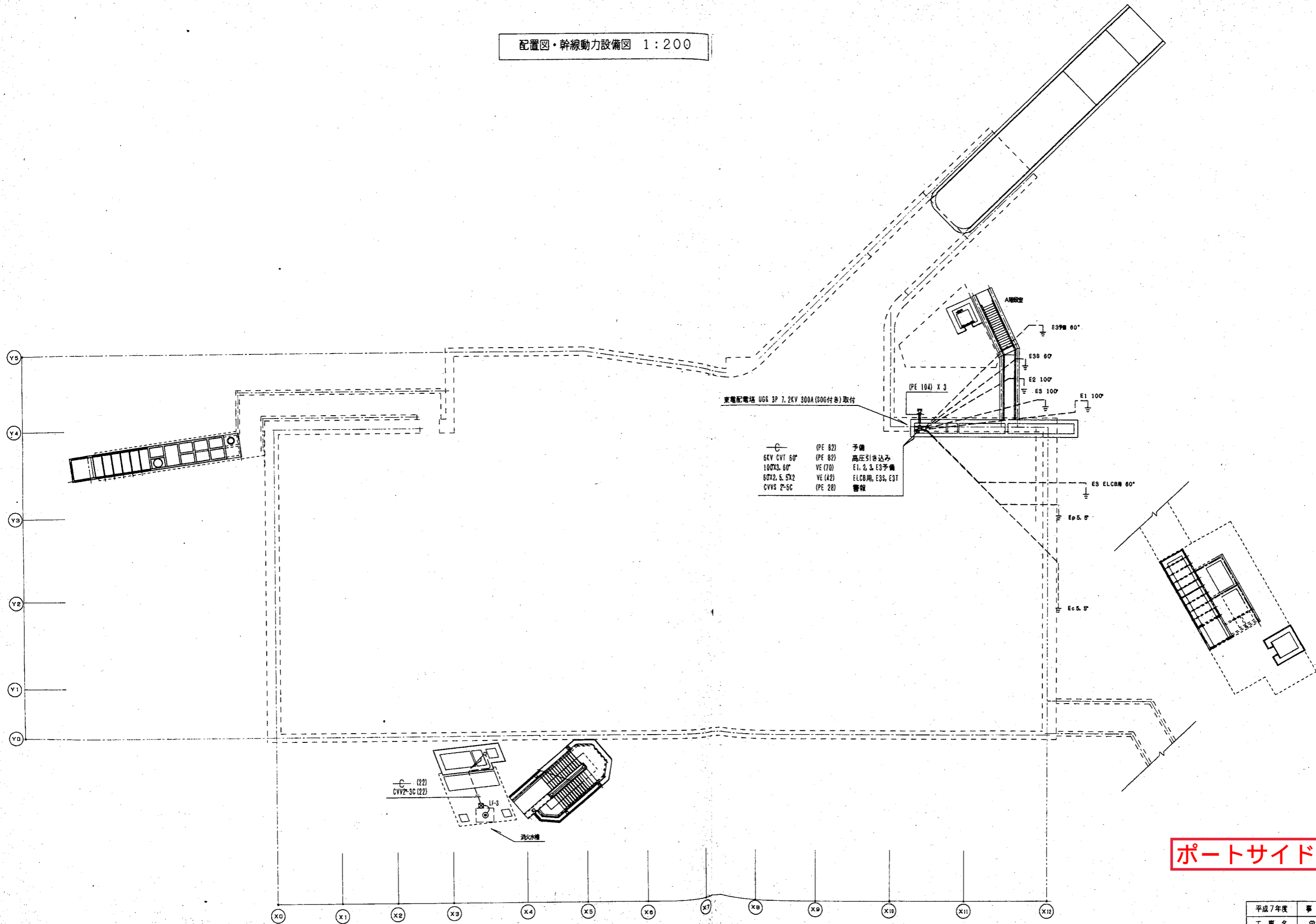


横浜市ポートサイド地下駐車場

現況	①所在地	神奈川県栄町 92 番の 1 地先		
	②併設施設	なし		
	③駐車台数 ※ () 内は障害者用	平面往復式：198 台＋自走式：2 台（うち 2 台）		
	④駐車場の構造・形態等	自走・機械式（昇降横行式）		
		メーカー名	三菱重工機械システム（株）	
		設置機器	平面往復式	
		設置年	平成 10 年 6 月 25 日	
		所有	横浜市	
		精算機		
		メーカー	アマノ（株）	
		設置数	発券機：3 台、精算機：3 台	
		所有	横浜市	
		認証機		
		メーカー	アマノ（株）	
		型式	AR-100：1 台 AR-150：2 台	
所有者		横浜市		
⑤駐車場供用時間	6 時～24 時間（年中無休）			
指定管理者制度導入前状況（参考）				
整理員等配置時間・人数	（平日）昼間	6:00～15:00	3 名	
	（平日）夜間	15:00～24:00	3 名	
	（土日祝）昼間	6:00～15:00	2 名	
	（土日祝）夜間	15:00～24:00	2 名	

配置図・幹線動力設備図 1:200



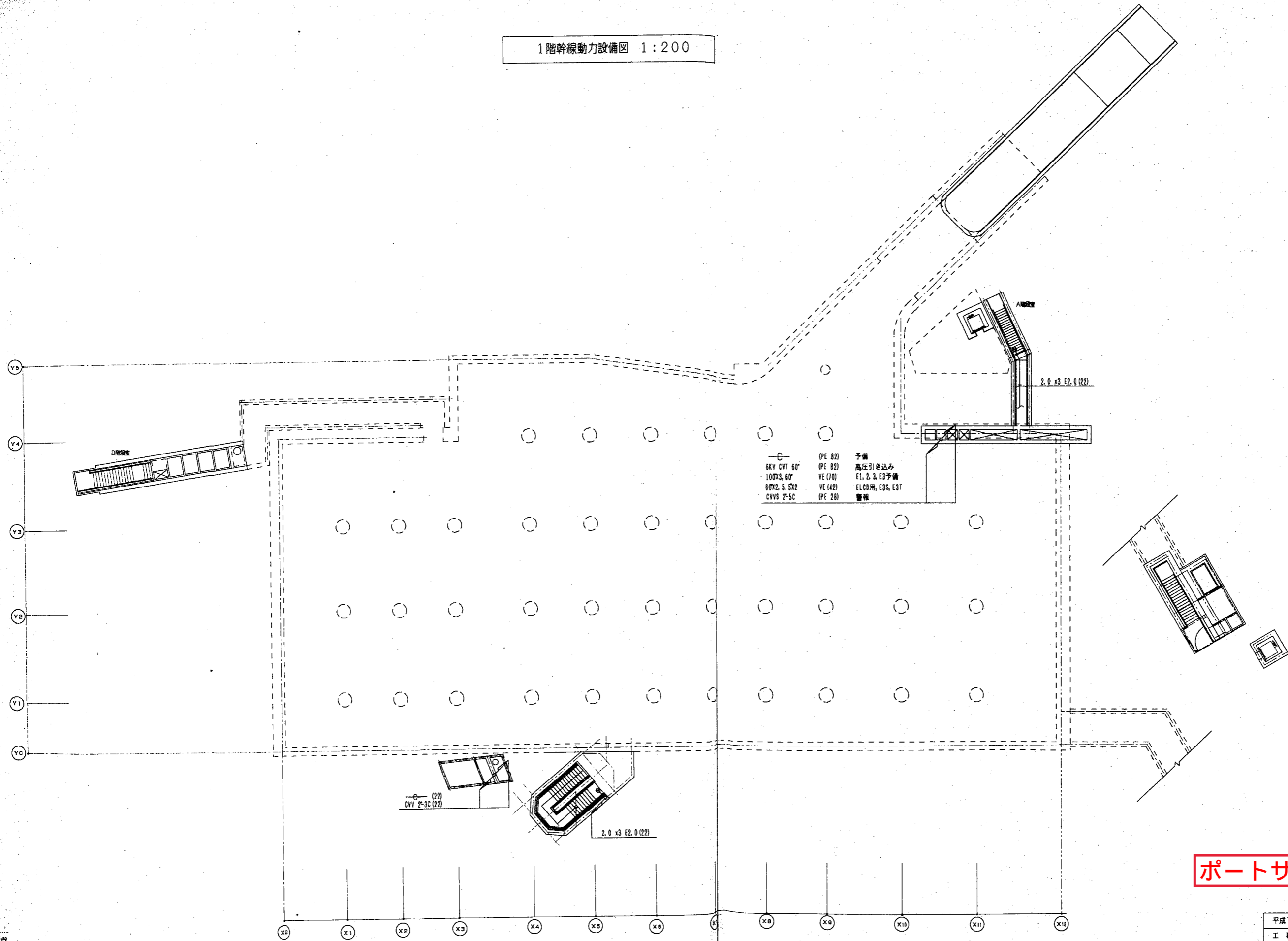
- | | | |
|--------------|---------|-----------------|
| 6KV CVT 60° | (PE 82) | 予備 |
| 100X3. 60° | (PE 82) | 高压引き込み |
| 60X2. 5. 5X2 | VE (70) | E1, 2, 3, E3予備 |
| CVVS P-5C | VE (42) | ELCB用, E3S, E3T |
| | (PE 28) | 警報 |

ポートサイド地下駐車場

完成図

平成7年度	事業名	自動車駐車場整備事業	
工事名	栄本町側地下駐車場（仮称）電気設備工事		
工事箇所	都立川区大野町1番の2地先及び栄町92番の1地先		
図面名	配置図・幹線動力設備図		
図面番号	E-20	縮尺	1:200
設計年月日	平成	年	月 日
製図	検査	設計	監図
横浜市道路局 道路部 施設課			

1階幹線動力設備図 1:200

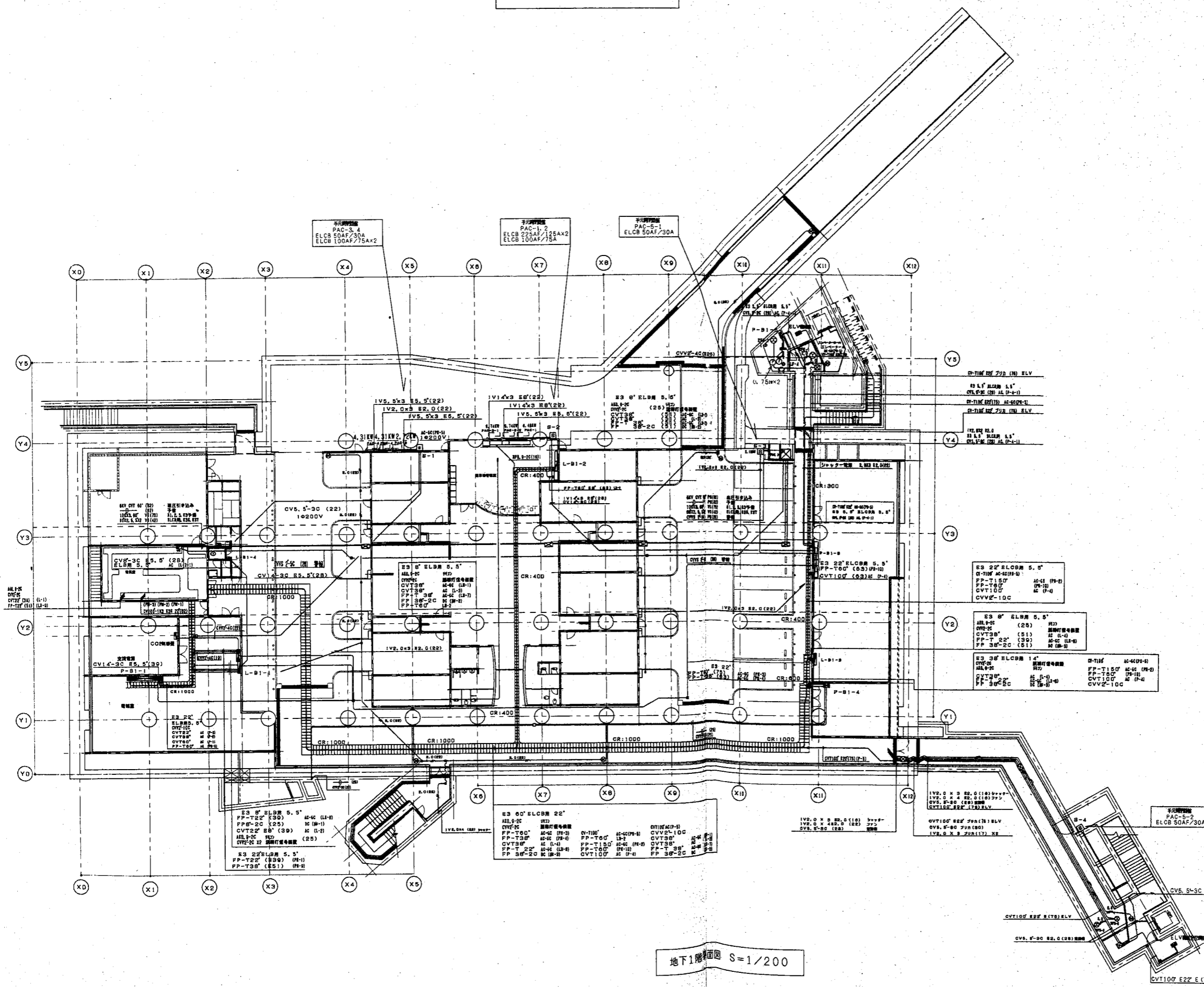


ポートサイド地下駐車場

完成図

平成7年度	事業名	自動車駐車場整備事業		
工事名	栄本町地下駐車場（仮称）電気設備工事			
工事箇所	神奈川区大野町1番の2地先 及び栄町9-2番の1地先			
図面名	1階幹線動力設備図			
図面番号	E-21	縮尺	1:200	
設計年月日	平成	年	月	日
製図	検定	設計	監理	承認
横浜市道路局道路部施設課				

地下1階幹線動力設備図 1:200



ポートサイド地下駐車場

特記なき配線径は下記の表による。

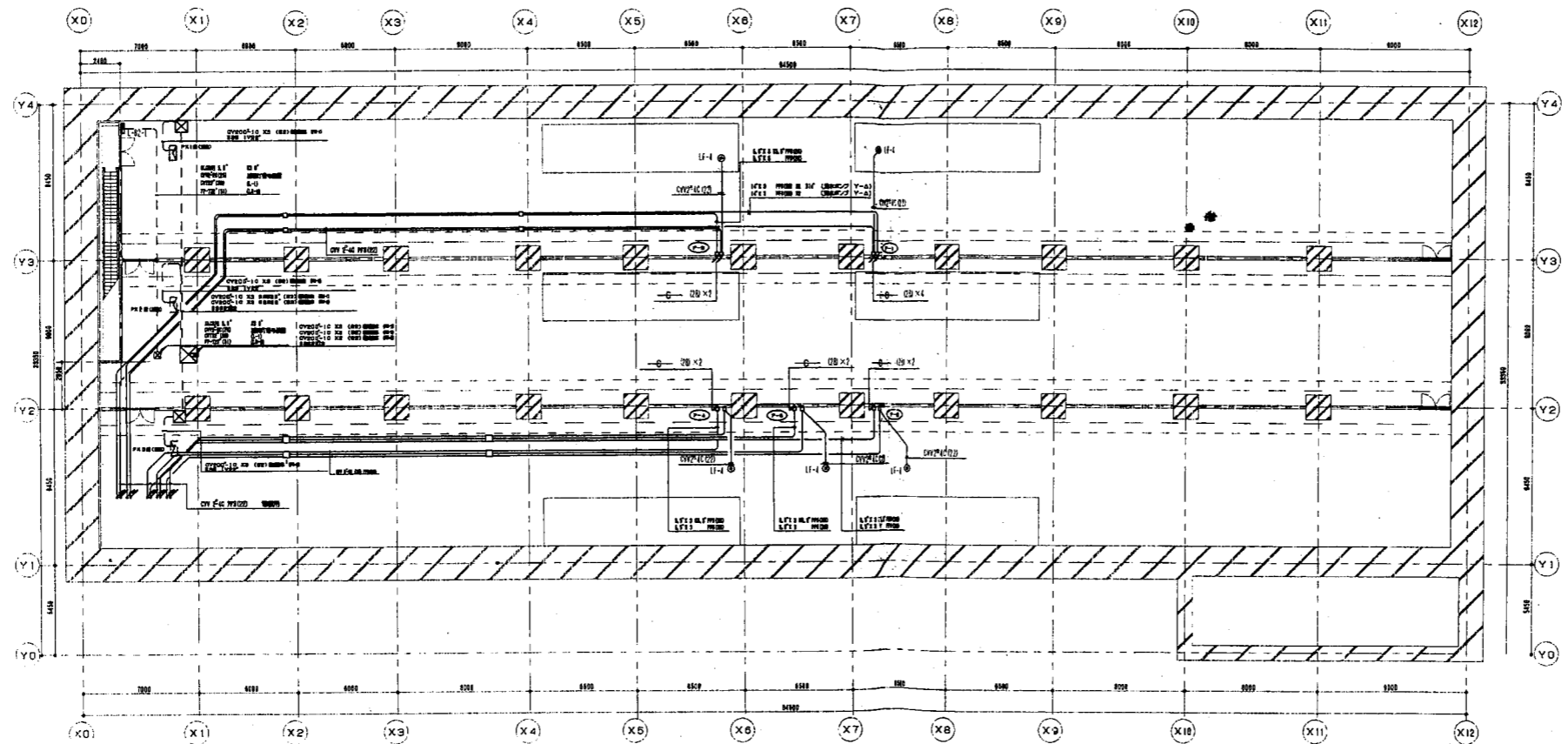
1.6x2	(PFS16)
2.0x2	(PFS16)
2.0x2 E2.0	(PFS16)
2.0x3 E2.0	(PFS22)
2.0x4 E2.0	(PFS22)
2.0x5 E2.0	(PFS22)
2.0x6 E2.0	(PFS22)

完成図

平成7年度	事業名	自動車駐車場整備事業
工事名	栄本町地下駐車場（仮称）電気設備工事	
工事箇所	神奈川区大野町1番の2第1先 及び栄町9番の1第1先	
図面名	地下1階幹線動力設備図	
図面番号	E-22	縮尺 1:200
設計年月日	平成 年 月 日	
製図	検査	設計
横浜市道路局道路部施設課		

地下1階動力図 S=1/200

地下2階幹線動力設備図 1:200



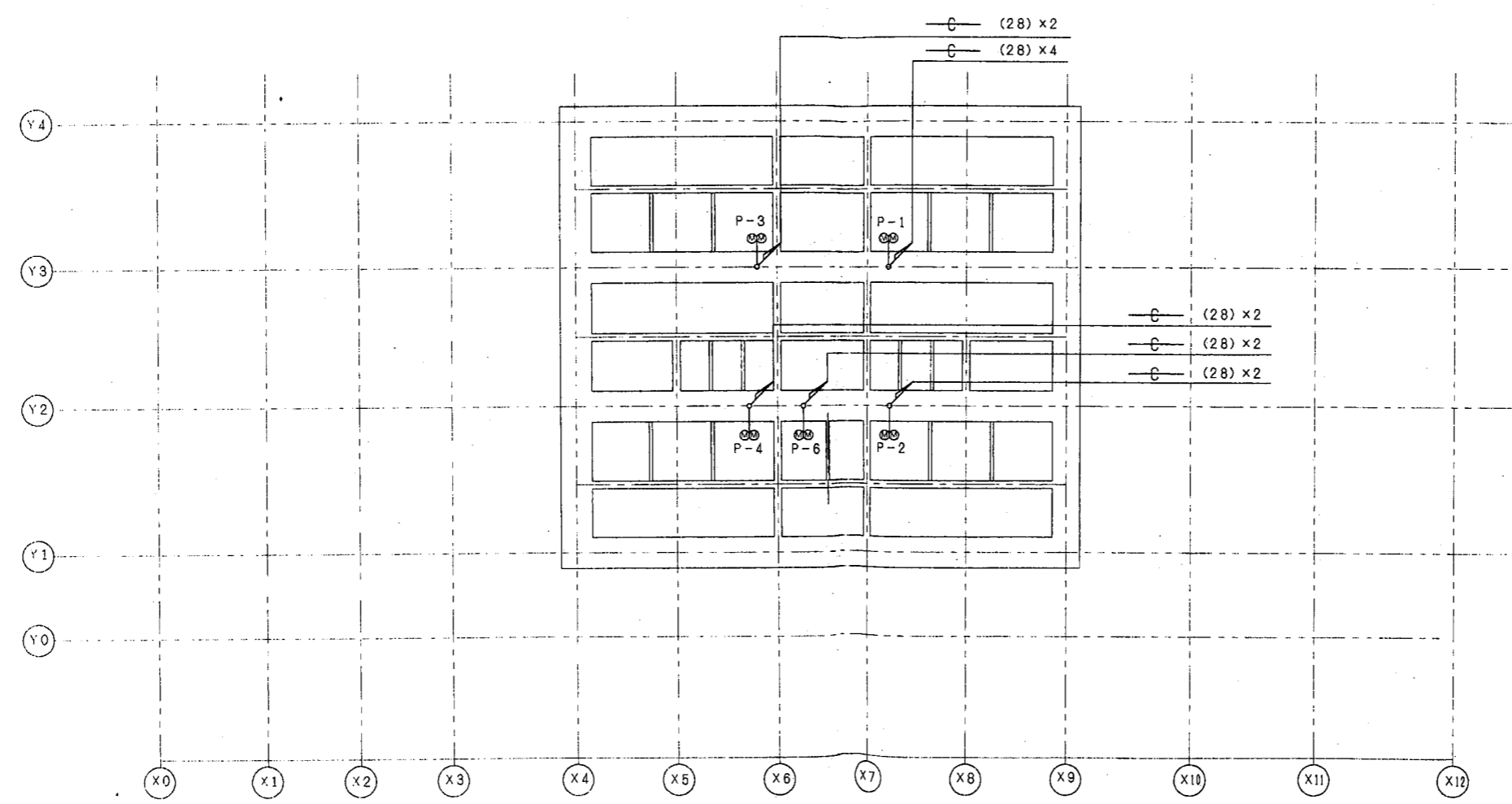
地下2階平面図 S=1/200

ポートサイド地下駐車場

完成図

平成7年度	事業名	自動車駐車場整備事業		
工事名	栄本町線地下駐車場（仮称）電気設備工事			
工事箇所	神奈川区大野町1番の2地先 及び栄町92番の1地先			
図面名	地下2階幹線動力設備図			
図面番号	E-23	縮尺	1:200	
設計年月日	平成	年	月	日
製図	検校	設計	監査	
横浜市道路局道路部施設課				

ビット階幹線動力設備図 1:200



記号	負荷名称	容量
P-1	雨水・湧水ポンプ	11KW X2
P-2	雨水・湧水ポンプ	3.7KW X2
P-3	雨水・湧水ポンプ	3.7KW X2
P-4	雨水・湧水ポンプ	3.7KW X2
P-6	汚物ポンプ	3.7KW X2

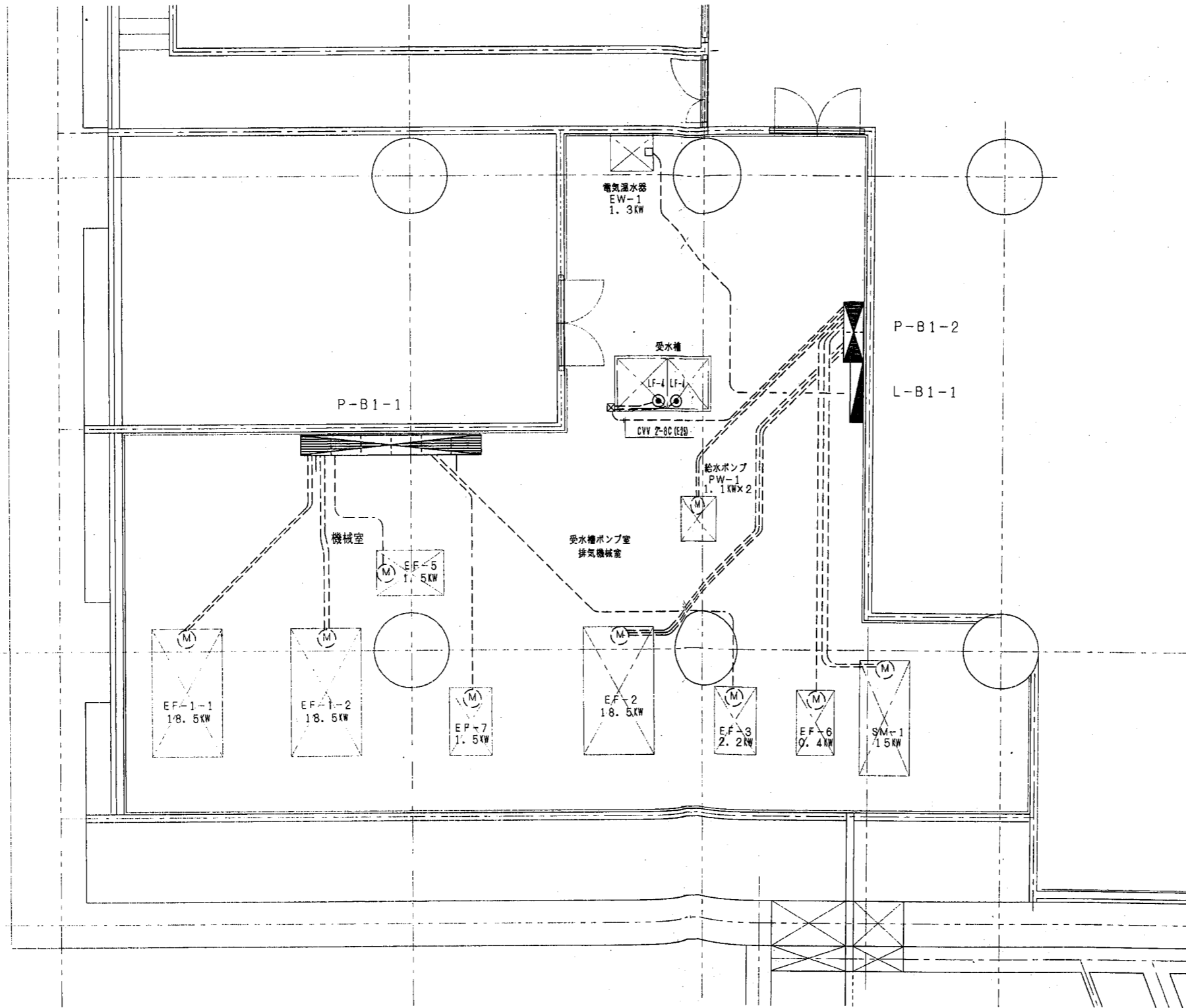
ビット部分平面図 S=1/200

ポートサイド地下駐車場

完成図

平成7年度	事業名	自動車駐車場整備事業	
工事名	栄本町線地下駐車場（仮称）電気設備工事		
工事箇所	神奈川区大野町1番の2地先 及び栄町9番の1地先		
図面名	ビット階幹線動力設備図		
図面番号	E-24	縮尺	1:200
設計年月日	平成	年	月 日
製図	監製	設計	監図
横浜市道路局道路部施設課			

排気機械室動力設備図 1:50



PW-1	加圧給水ユニット
1.1kW×2	IV2.0 X3E2.0 (25)
EF-1-1	B2F 機械駐車排気ファン
18.5kW	IV38X3 E8(E51), IV38X3 (E51)
EF-1-2	B2F 機械駐車排気ファン
18.5kW	IV38X3 E8(E51), IV38X3 (E51)
EF-3	CO2ポンプ室・機械室排気ファン
2.2kW	IV2.0 X3E2.0 (25)
EF-6	和室・ホール排気ファン
0.4kW	IV2.0 X3E2.0 (25)
EF-7	便所系統排気ファン
1.5kW	IV2.0 X3E2.0 (25)
EW-1	電気温水器
1.3kW	IV2.0 X2E2.0 (25)
EF-2	B1F 自走式駐車場・倉庫排気ファン
18.5kW	IV38X3 E8(E51), IV38X3 (E51), IV38X3 (E51)
EF-5	電気室・自家発電系統排気ファン
1.5kW	IV2.0 X3E2.0 (25)
SM-1	ホール・歩行者通路排気ファン
1.5kW	FP-T22' E8(E51), FP-T22' (51)

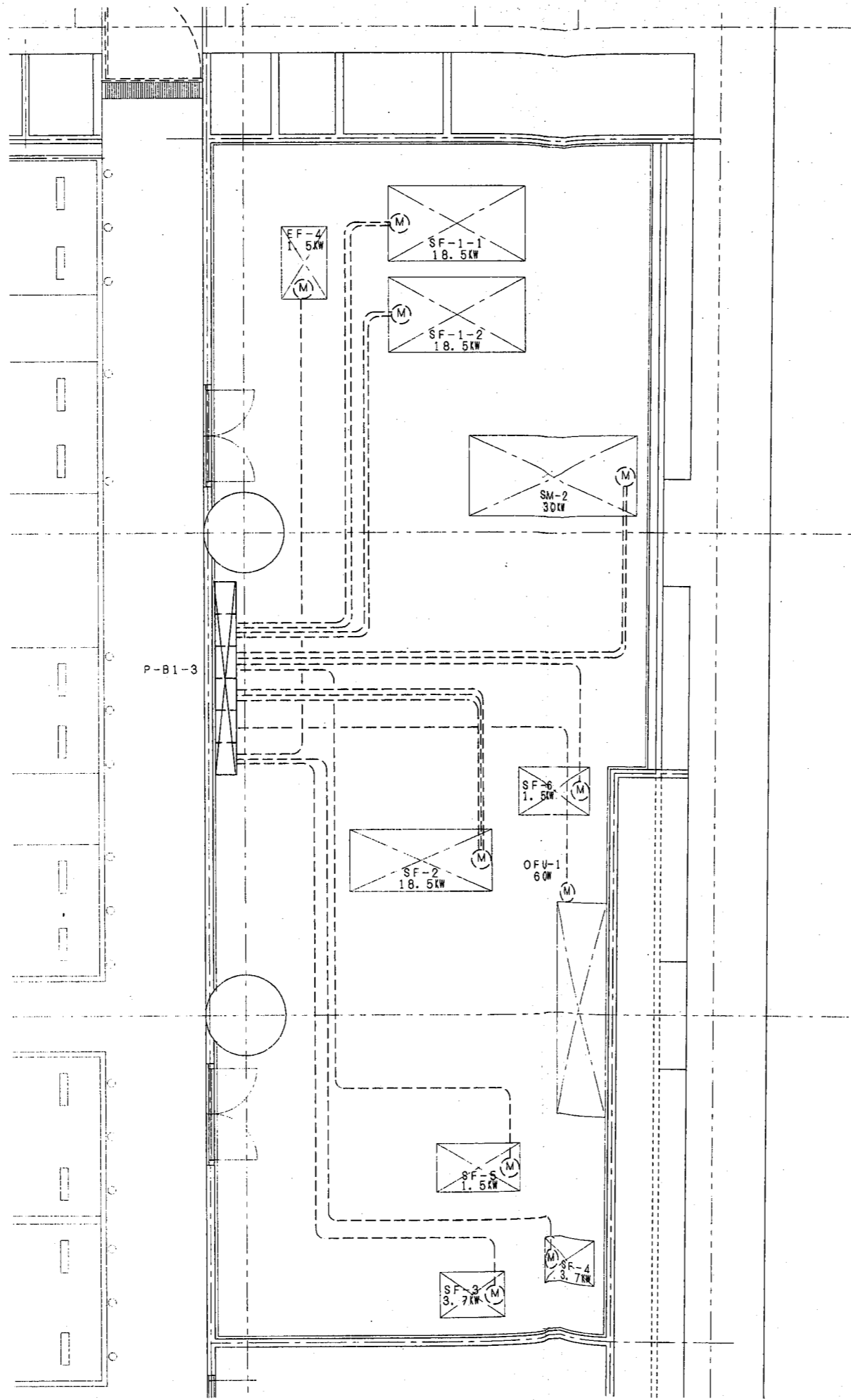
排気機械室平面図 S=1/50

ポートサイド地下駐車場

完成図

平成7年度	事業名	自動車駐車場整備事業
工事名	栄本町地下駐車場（仮称）電気設備工事	
工事箇所	福寿川区大野町1番の2第1号 及び栄町9番の1第1号	
図面名	排気機械室動力設備図	
図面番号	E-25	縮尺 1:50
設計年月日	平成	年 月 日
製図	係長	設計
横浜市道路局道路部施設課		

給気機械室動力設備図 S=1:50



SF-1-1	B2F 機械駐車場給気ファン 18.5KW IV38X3 E8(E51), IV38X3 (E51)
SF-1-2	B2F 機械駐車場給気ファン 18.5KW IV38X3 E8(E51), IV38X3 (E51)
SF-2	B1F 自走式駐車場給気ファン 18.5KW IV38X3 E8(E51), IV38X3 (E51), IV38X3 (E51)
SF-3	CO2ポンプ室・機械室給気ファン 3.7KW IV2.0 X3E2.0(25)
SF-4	消火ポンプ室・機械室給気ファン 3.7KW IV2.0 X3E2.0(25)
SF-5	電気室・自家発系統給気ファン 1.5KW IV2.0 X3E2.0(25)
SF-6	和室・ホール給気ファン 1.5KW IV2.0 X3E2.0(25)
EF-4	消火ポンプ室・機械室排気ファン 1.5KW IV2.0 X3E2.0(25)
SM-2	B2F 機械式駐車場排機ファン 30KW FP-160'E12(63), FP-160'(63)
OFU-1	オートロールフィルター 60W IV2.0 X3E2.0(25)

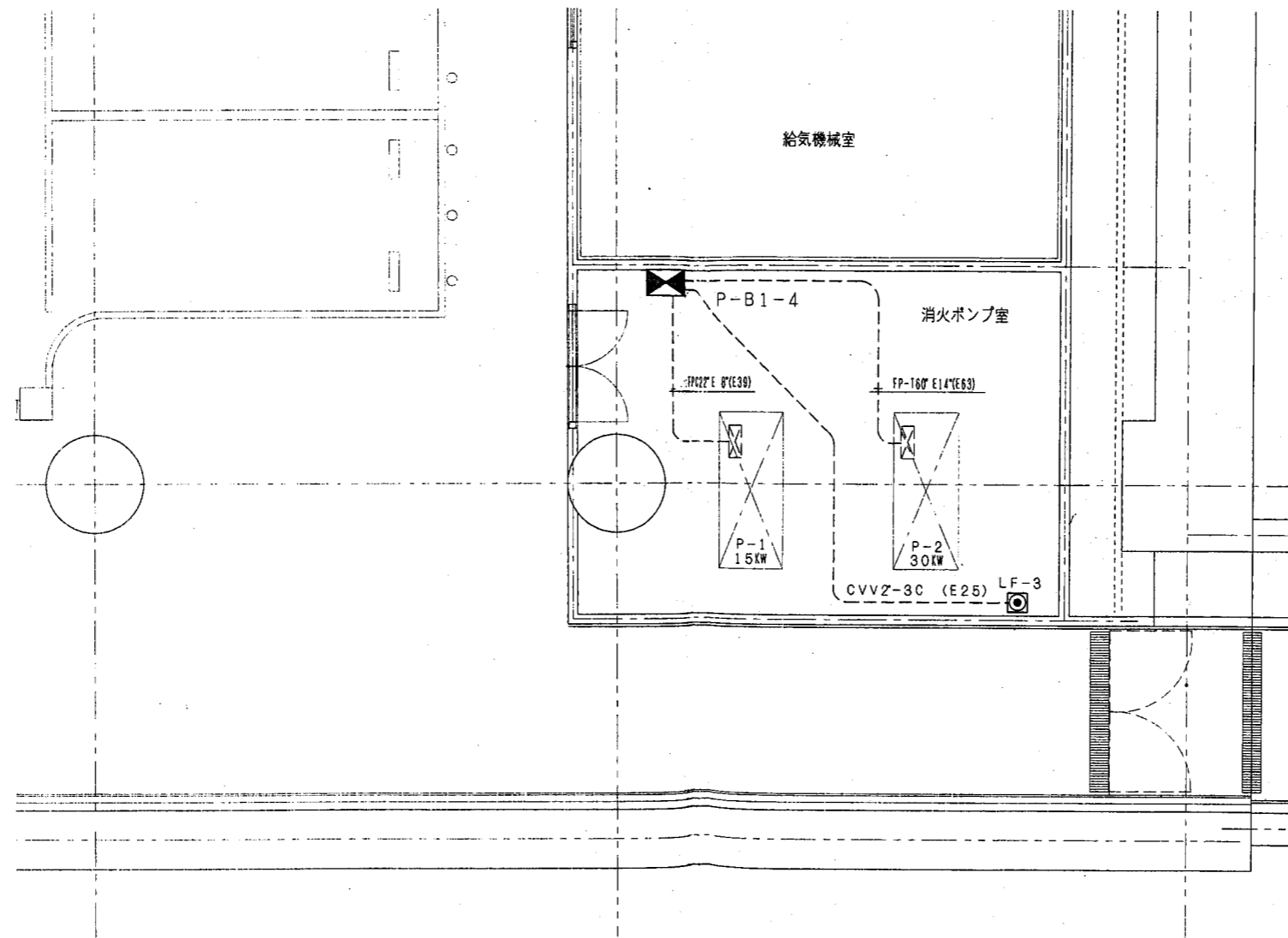
給気機械室平面図 S=1/50

ポートサイド地下駐車場

完成図

平成7年度	事業名	自動車駐車場整備事業		
工事名	栄本町地下駐車場(仮称)電気設備工事			
工事箇所	神奈川区大野町1番の2地下先 及び栄町92番の1地下先			
図面名	給気機械室動力設備図			
図面番号	E-26	縮尺	1:50	
設計年月日	平成	年	月	日
製図	係長	設計	監図	
横浜市道路局道路部施設課				

消火ポンプ室動力設備図 1:50



消火ポンプ室平面図 S=1/50

ポートサイド地下駐車場

完成図

平成7年度	事業名	自動車駐車場整備事業	
工事名	栄本町線地下駐車場（仮称）電気設備工事		
工事箇所	神奈川区大野町1番の2地先 及び栄町92番の1地先		
図面名	消火ポンプ室動力設備図		
図面番号	E-27	縮尺	1:50
設計年月日	平成	年	月 日
製図	監製	設計	監図
横浜市道路局道路部施設課			