

令和 6 年度  
横浜市旭プール及び横浜市都筑プール  
年間事業報告書

よこはまプールサポーターズ

## 目次

1	管理業務の実施状況・・・・・・・・・・	1
2	維持管理業務の実施状況・・・・・・・・	10
3	利用実績	
	① 利用者数・・・・・・・・・・	14
	② 実施教室・・・・・・・・・・	18
4	苦情・要望・意見集計一覧・・・・・・・・	24

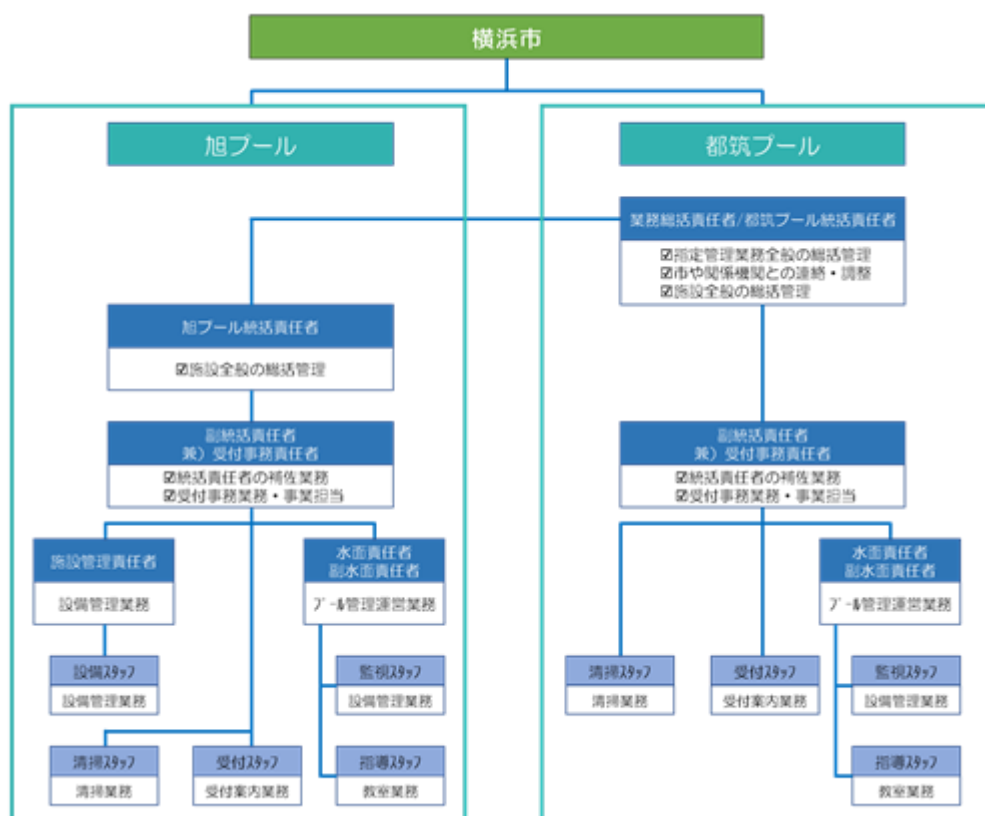
## 1. 管理業務の実施状況

当グループではスポーツ、レクリエーション等の振興を図り、市民の心身の健全な発達に寄与するため、多くの市民に来館して頂くべく、施設の立地環境・市民のニーズに応えつつ、「施設の長寿命化と有効活用」に重点を置き運営して参りました。

### <事業計画書「2. 運営実施体制・職員配置について」より>

#### (1) 運営実施体制（当該2施設）

- ・利用者への安全で快適な利用環境の提供、安定的なサービスの提供を図るために、経験豊富で必要な資格や能力を有する人員を適正に配置しました。



### <事業計画書「3. 施設の平等・公平な利用の確保について」より>

#### (1) だれもが平等・公平な利用ができる仕組みづくり

- 1) 「障害者差別解消法」「ユニバーサル社会実現推進法」や、平等性・公平性等の人権問題を正しく理解する為、日常業務中に業務指導を行い、年1回は研修にて教育を行いました。
- 2) 令和6年4月より利用料の徴収は、窓口対応にて現金に加え、電子マネーやキャッシュレス決済などを導入しました。
- 3) 水泳教室や各種教室の申込は、往復はがき・インターネット・窓口での申込とし、応募者多数により定員を超える場合は抽選を行い、参加者を決定しました。

#### (2) 多様な利用者への配慮

- 1) 高齢者・障害者や外国人まで様々な利用者への対応として、ピクトグラムを活用した案内表示、やさしい日本語による標記などのユニバーサルデザインに基づく人的対応（ユニバーサ

ルサービス）を行いました。

- 2) LGBT やジェンダー平等について、職員へ必要な知識や対応の教育や指導を行うとともに、該当する利用者からの要望があれば、個々に応じた適切な対応を行いました。
- 3) 高齢者に対しては、ゆっくり話したり、急がせたりしない等、親切で丁寧な対応を心がけました。杖置き場などは継続して設置し、利便性向上を維持に努めました。

### (3) 障害者・障害児への利用支援の取組

- 1) ノーマライゼーションの考え方に則って、障がいのある方に限らず、高齢者やサポートが必要な方の立場や目的、場面に応じて、必要かつ合理的な範囲で実施できるようにしました。
- 2) ヘルプマークの対応として日常生活または社会生活において制限を受ける状態であることから、障害者手帳保持者に限らず心身機能の障がい者の方にも適切な対応を行いました。
- 3) 利便性向上のため、スマホに障害者手帳を登録し証明書として利用出来る「ミライロ ID」の登録を行いました。

## <事業計画書「5. コンプライアンスについて」より>

### (1) 「個人情報保護管理規程」の作成

- ・横浜市個人情報保護条例等に沿って、個人情報保護方針を遵守するため、類似施設の個人情報保護管理規程に順じた、施設の詳細な規定を設けた内部向けの「個人情報保護管理規程」を作成しました。個人情報の保護並びにスタッフ等の守秘義務の徹底について定めるとともに、取組み状況の検証・改善作業を継続的に行いました。

### (2) 「個人情報保護方針（プライバシーポリシー）」の制定

- ・当該2施設における個人情報保護管理規定に沿って個人情報保護の基本的な事項、開示・訂正・利用停止の手続き等を明確にした「個人情報保護方針（プライバシーポリシー）」を定め、受付に掲示しました。

### (3) 利用者向け案内「ご提供いただく個人情報の取扱いについて」の作成

- ・利用者から個人情報を収集する場合には、予めその目的や目的外使用の禁止について利用目的を掲示、利用者向け案内「ご提供いただく個人情報の取扱いについて」の作成し文書によって周知しました。

### (4) 個人情報管理委員会の設置

- ・個人情報保護責任者及び業務区分ごとの部門責任者から構成する個人情報管理委員会を設置します。四半期毎に各部門責任者による委員会を開催しました。

## <事業計画書「4. 施設の効用の最大限の発揮について」より>

### (1) 利用者本位のサービス提供・利用者の支援

#### 1) サービス向上への取組

- CS（顧客満足）向上への取組として、アンケート等を行いました。

## 2) 施設の利用促進

- ・利便性向上の為、施設利用料等のお支払いに IC 系交通カード等の電子マネー決済や QR コード決済、クレジットカード決済等の多様なキャッシュレス決済を導入しました。
- ・タブレット端末、スマートフォンなどの無線 LAN 対応機器を使って、インターネットに無料で接続できる Wi-Fi の設置サービスを提供しました。
- ・子育て世帯が施設を利用しやすいように、ベビーカー置き場を設置しました。
- ・健康やスポーツに関する当該2施設共通の「健康だより」を発行しました。
- ・旭プールの第1駐車場を24時間営業とし、施設の利用者及び近隣住民に対し快適な駐車場サービスを提供しました。

【Free Wi-Fi】



【駐車場24時間営業】



## (2) 広報・利用促進活動・集客力向上の取組

### 1) 広告媒体の活用

- ・横浜市の広報誌「広報よこはま」7月号、8月号、3月号の各区版広報誌等に掲載頂き、市民の皆様幅広く情報を発信しました。
- ・施設写真、教室やイベント内容のイメージをわかりやすく掲載するなど「見やすさ」「閲覧のしやすさ」に重点を置いた各施設のホームページをそれぞれ開設し、アクセシビリティに配慮して制作しました。
- ・施設案内パンフレットは見易さを重視して作成し、利用者が手に取りやすい場所に設置しました。
- ・ホームページや X (旧 Twitter)、Instagram を活用し、施設の情報等は発信しました。混雑状況を利用者のタイミングをキャッチできるように X (旧 Twitter) を活用しました。

### 2) 営業活動の取組

- ・各隣接施設の地区センター等や関係各所へ事前に連絡をとり了承のもと、施設の PR 活動とチラシの設置をさせて頂きました。

### 3) 自主事業等による利用促進の取組

- ・2施設共通のデジタルポイントカード制度を導入し、当該2施設どの施設を利用してもポイントが付与され、10ポイント貯まると施設1回無料利用が可能としました。
- ・プール用品、その他スポーツ用品等に加え、流行に応じた商品の物品販売を行いました。
- ・お買い得セール販売を実施しました。
- ・施設の空きスペース等を有効活用した各種イベントを年間で開催しました。

## 【旭プール 実施イベント内容】

イベント名称		イベント内容	参加人数
季節のイベント	オリジナルバック配布イベント	オリジナルバックを無料配布 ※都筑合同イベント	400 枚配布
	ウォーターロールイベント	水中ウォーターロール	56 名
	ゴザ走りイベント	水中ゴザ走り	50 名
	血管年齢測定会	血管年齢測定 ※福寿荘合同イベント	64 名
	工作イベント	① 塗り絵 ② 万華鏡工作 ③ SDGs 工作	①20 名 ② 8 名 ③ 18 名
	母の日イベント	小物入れ工作	5 名
	タイム測定会イベント	25m プール・タイム測定会	13 名
	縁日イベント	ヨーヨー釣り・ボールすくい	57 名
	水辺の安全教室イベント	水辺の安全確保・対処法の体験会	20 名
	ボールプールイベント	幼児プール・ボールプール	
	浮き輪プールイベント	25m プール・浮き輪プール	
	館内装飾	④ さくらの装飾 ⑤ 鯉のぼりの装飾 ⑥ 梅雨の装飾 ⑦ 七夕の装飾 ⑧ 夏の装飾 ⑨ 秋の装飾	
その他イベント	催事販売	① ラムネ・アイス販売 ② トレーニングウェア販売	
	キッズスペース	① キッズスペース	

## 【都筑プール 実施イベント内容】

イベント名称		イベント内容	参加人数
季節のイベント	お花見イベント	目標を書いた花びらを桜の木につけて満開にする	245 名
	GW イベント	水鉄砲作り	6 名
	開港記念日イベント	おもちゃつかみ取り	285 名
	七夕祭り	願い事を笹に括り付ける	1,353 名
	スポレクイベント	泳法撮影会 縁日	9 名 29 名
	ハロウィンイベント	利用者へお菓子配布	
	都筑ふれあいの丘まつり	ストラックアウト 縁日	

		着ぐるみ徘徊	
	館内装飾	① 春の装飾 ② こどもの日 ③ 梅雨装飾 ④ 七夕装飾 ⑤ 夏の装飾 ⑥ ハロウィン ⑦ クリスマス ⑧ 新春装飾 ⑨ バレンタイン ⑩ ひな祭り	
その他イベント	催事販売	水着セール販売 九州沖縄物産展	
	職場体験	川和東小学校プール清掃体験	

### (3) スポーツ教室等の計画

- ・子どもの体力向上と発育の手助けとなるような教室や、成人からシニア層向けには、それぞれのニーズと年代に応じてクラスを細分化し、誰もが気軽に参加できる教室を展開しました。
- ・教室受講者の申込方法を新たにインターネットからの申込みを可能とし、受講者の利便性を図りました。結果として申込みの為の来館がなくなり、利便性は勿論、感染症対策としても有効な手段となりました。
- ・定期教室に通うことができないが、水泳を教えてほしい方向けにパーソナルスイムレッスンを開始しました。また、利用者の健康生活をトータルでサポートできるよう、有資格者によるパーソナルトレーニングを開始しました。

## <事業計画書「7. 安全管理について」より>

### (1) 安全で安心に利用できる施設づくり

- 1) 子どもから高齢者、障がい者にいたるまであらゆる利用者の予期せぬ事故を想定し、施設や設備の安全、利用者の安全確保に努め、きめ細やかな安全対策を確立しました。
- 2) 毎日定期的な場内巡回等を実施し、不審物、不審者等の早期発見に努め、利用者が安全で安心して利用できるよう犯罪の抑止にあたり、今年度は盗難等の被害はありませんでした。
- 3) 開館前及び閉館後に施設・設備の巡回点検を行い、床や壁面、コーナーガード等保護材の損傷や避難経路の非常照明の不点灯や障害物の有無を確認し、事故の発生防止に努めました。

### (2) プールの安全管理

- 1) 監視体制は水面責任者の指示命令のもと通常時、繁忙期に応じて監視スタッフのローテーションで安全管理体制を構築し、また監視マニュアルにより内容を細かく指示し、継続的に安全・確実な監視業務を実施しました。
- 2) 更衣室等を定期的に巡回し、安全面および衛生面も十分配慮し、快適な環境を提供しました。
- 3) 幅広い利用者がわかりやすいように利用時のルールを記載したサインを設置し、声かけを行い

安心・安全を確保しました。

- 4) 排水口等の設備点検は、始業前点検時に実施し、プール内での事故等の発生を未然に防止しました。
- 5) 水面責任者（水質管理担当者）は、設備担当者と連携し「遊泳用プールの衛生基準」等を踏まえ、衛生的な水質を常に維持しました。また毎月実施した水質検査の結果を館内掲示しました。

### （3）各種研修と指導教育体制

#### 1) 各種研修と教育訓練体制

##### I) O J Tによる日常的かつ実践的な教育指導

- ・「業務マニュアル」に基づいて、部門ごとのスタッフに対する日常的かつ実践的なO J T（職場内訓練）を行い、利用者の安全・安心に努めました。
- ・監視員については陸上訓練、水中訓練を定期的実施し技術習得に努めました。
- ・適宜効果測定を実施し、力量の向上と把握を行いました。

##### II) 指定管理者制度を踏まえた独自の教育・訓練プログラム

年間研修計画のもと安全と接遇を中心とした職能別、階層別研修を行いました。

#### 旭プール

##### 【年間研修計画】

種別	研修名	対象	実施予定日
救助訓練	陸上訓練 ・心肺蘇生法 ・体位変換、保温 水中訓練 ・救助法一連動作	社員・従業員	4月～9月
避難訓練	防災避難訓練	社員・従業員	5月
接客接遇	業務研修	社員・従業員	3月

##### 【研修内容】

	実施内容	実施日
全体	防災・避難訓練	5月
	個人情報研修	3月
監視員	陸上訓練・水中訓練	定期



【訓練・研修風景】



都筑プール

【年間研修計画】

種別	研修名	対象	実施予定日
水泳指導	オリエンテーション研修	社員・指導員	9月
救助訓練	陸上訓練 ・心肺蘇生法 ・体位変換、保温	社員・従業員	9月・1月
避難訓練	防災避難訓練	社員・従業員	9月・2月
消火訓練	ふれあいの丘合同防災避難訓練	社員・従業員	2月
救助訓練	心肺蘇生法	社員・従業員	毎日
	陸上訓練・水中訓練	社員・監視員	定期
水泳指導	スキルアップ研修	社員・指導員	6月・1月

接客接遇	障がい者対応研修	社員・従業員	5月・6月・2月3月
接客接遇	業務研修	受付員	1月

【研修内容】

	実施内容	実施日
全体	個人情報研修	1月
	障がい者対応研修	5月・2月・3月
	陸上訓練 ・心肺蘇生法 ・体位変換、保温	9月・1月
	防災避難訓練	9月・2月
	ふれあいの丘合同防災避難訓練	2月
監視員	心肺蘇生法	毎日
	陸上訓練・水中訓練	定期
指導員	スキルアップ研修	6月・9月・1月

【訓練・研修風景】



(4) 緊急時の体制

- 1) 事故・災害発生時等の非常時対応は、施設利用者の安全確保がされることが最重要課題であることから、統括責任者（副統括責任者）をはじめとする迅速な一次対応や各構成企業からのバックアップ体制を整えました。
- 2) 利用者の安全を確保するため、法令を遵守し防災計画を策定、自衛消防隊を編成し、災害によ

る被害を最小限にとどめるための自衛消防活動を行えるよう全館一体となった防災体制及び訓練にて備えました。避難訓練として避難方法と避難場所の確認を実施しました。

3) 運営管理に特化した内容での保険に加入して、リスク対応に備えました。

4) 救急要請時、救急車同乗について、確認事項をまとめ共有し、体制を整えました。

#### <事業計画書「8. 地域との協力について」より>

(2) 障害者支援団体等から物品及び役務の提供の調達

- ・市内の障害者支援団体等から物品及び役務の提供の調達に努め、障害者団体を支援するために施設内の清掃業務等の受注機会の増大を図りました。

(4) 横浜市消防署と連携

- ・横浜市消防署と連携し、防災訓練等を実施しました。

#### <事業計画書「9. モニタリング計画について」より>

(1) 業務監査の実施

- ・年1回業務内容の確認の業務監査を行い、適正かつ効率的に業務が実施されているかを厳正にチェックしました。

(2) ヒアリング・アンケート等の実施

- ・施設の運営管理全般に関わる利害関係者へ定期的なヒアリング・アンケート等を通してモニタリングを実施しました。

#### <利用人数>

【旭プール】

(1) 営業日数 : 170 日

(2) 利用人数 : 【一般】 53,309 名  
【教室】 10,005 名  
【合計】 63,314 名

(3) 一日最多 : 8月17日 920 名  
最少 : 4月3日 133 名

(4) 一日平均 : 372 名

(5) 分 析 : 改修工事に伴い、下半期の半年間は長期休館となりました。教室利用者数は増加してきている。実施したイベントや教室などについても好評の声を多くいただいた。次年度も多くの方に楽しんでもいただけるよう満足度の高い施設の運営に努めて参ります。

【都筑プール】

(1) 営業日数 : 337 日

(2) 利用人数 : 【一般】 121,720 名  
【教室】 26,022 名  
【合計】 147,742 名

(3) 一日最多 : 7月7日 1,466 名  
最少 : 12月19日 199 名

(4) 一日平均 : 438 名

(5) 分 析 : 猛暑の影響もあり、繁忙期の利用者数が例年に比べ少なかった。教室利用者数は増えているので魅力のある教室・イベントを実施し、安心して利用して頂けるよう満足度の高い施設の運営に努めて参ります。

<その他>

【旭プール】

(1) 自己評価

利用者の要望・意見をアンケートで聴取し、全 29 件（苦情・要望 19 件、御礼 10 件）となりました。特に多かったご意見は以下の通りです。

【良い点】・水泳教室について（コーチがやさしかった、レッスンが楽しかった等）  
・イベントについて（楽しかった、また参加したい等）

【不満点】・スタッフの対応について（スタッフの発言等）  
・施設利用方法について（ロッカー、案内表示等）

(2) 次年度に向けて

施設の清潔な環境を維持して参ります。従業員の救助技術の研修を行い、安心して利用できる施設づくりを継続します。

アンケートで頂いた不満点については、スタッフの接客接客研修を行うこと、利用案内表示等を見直すなどして、利用者満足度向上に努めて参ります。

次年度もより多くの方に周知してもらうために、スムーズなご案内とイベント等に力を入れ、満足度の高い施設の運営に努めて参ります。

【都筑プール】

(1) 自己評価

利用者の要望・意見をアンケートにて聴取し、全 62 件（苦情・要望・問い合わせ 44 件、御礼 18 件）となりました。特に多かったご意見は以下の通りです。

【良い点】・いつも施設を綺麗にお掃除して下さりありがとうございます。  
・スタッフ、水泳のコーチに親切にいただきありがとうございます。

【不満点】・水温室温、設備について

- ・教室の開催方法について
- ・遊泳ルール、遊泳者の態度について
- ・回数券の仕様変更について

(2) 次年度に向けて

前年度と比較し利用者数が減少となっており、次年度は多くの利用者にご来場いただけるよう、施設の清潔な環境を維持し、研修を通して従業員の救助技術の向上に努めます。利用者から要望の多かった土曜日の水泳教室を再開する等、利用者満足度向上に努めます。

アンケートで頂いた不満点については、施設や設備、水温についてのご要望は多くトイレの洋式化や室温の調整など、施設ができた当時と現在の必要な設備に差異が出てきていることが多く、工夫や口頭による説明などで改善して参ります。

また、回数券の仕様変更についても経緯をしっかりとお伝えし、納得いただけるよう努めます。次年度も更に多くの利用者に安心して来場し楽しんで頂けるよう、利用者のニーズに沿った施設を目指し運営をして参ります。

2. 維持管理業務の実施状況

<事業計画書「6. 施設管理について」より>

(1) 維持管理報告

- 1) 年間作業計画表に基づき、修繕及び維持管理業務を実施しました。
- 2) 常駐スタッフによる施設巡回にて発見された不具合や建築基準法 12 条点検及び建築設備点検の指摘事項については、不具合状況・修繕業務に伴う影響範囲・修繕期間・費用対効果などをグループ間で、十分に協議した上で実施し、長期(臨時)休館期間を最小限に収めました。
- 3) 施設長期休館により可能となる不具合修繕を優先に計画・検討し、利用者への安全を重視した施設修繕を実施しました。
- 4) 不具合箇所について、修繕費用が横浜市負担となる修繕については提案方式で横浜市に報告し、指定管理者負担となる修繕についてはグループ間にて修繕の必要性及び予算、費用対効果を十分に協議した上で早急に実施しました。
- 5) 各種定期点検結果に基づき、不具合発生の予兆を把握した上での維持管理を実施しました。

【旭プール】令和6年度修繕内容

No.	実施月	修繕名称	修繕内容	結果
1	5	冷却塔Vベルト交換(共用)	昨年冷却塔のファンVベルトが断裂していたため、交換修繕を実施	良好
2	7	屋外プール濾過機塩素タンク漏液に伴う緊急対応	屋外プールに塩素を供給する為、屋内25Mプール塩素タンクから延長ホースを使用して屋外プール滅菌機に塩素を供給する緊急修繕を実施	良好
3	9	台風7号に伴うサクラ樹木伐採作業	台風7号の被害による樹木の伐採作業を実施	良好
4	9	設備員控室天井漏水発生に伴う緊急対応及び調査	設備員機械室内監査室、天井上の水道管から漏水が発生し、緊急対応及び調査を実施	要追加修繕
5	9	シャワー室修繕対応備品納入	シャワーの開閉スピンドルの故障で漏水が発生し、スピンドルの交換修繕を実施	良好
6	9	機械室内消火ポンプ設備動作装置交換修繕(共用)	自家発電機エンジンの作動装置が故障したので交換修繕を実施、しかし5月に作動装置の故障が発生してから現在までの間に蓄電池が劣化してしまい、使用可能な数値まで到達せず、バッテリーの交換修繕が必要	要追加修繕
7	10	設備員控室天井漏水発生に伴う緊急対応(10/4発生分)	以前緊急対応した天井給水管の漏水範囲が拡大した為、漏水速がし普を調整して緊急対応	要追加修繕
8	10	設備員控室天井漏水修繕	天井漏水の原因となっている給水管の交換修繕を実施	良好
9	10	消防設備不良箇所修繕	自家発電機バッテリー触媒栓納入と屋外プール倉庫、プール棟管理人室消火器更新	良好
10	11	機械室内塩素サブタンク補給管漏液修繕	塩素サブタンクの塩素ガス排気管から漏液が発生、交換修繕を実施	良好
11	12	機械室内消火ポンプ設備蓄電池交換修繕(共用)	消火ポンプの自家発電機蓄電池の交換修繕を実施、制御盤から起動しても作動せず、蓄電池から直接起動させたところ、作動ひとまず機械及び、蓄電池は、修繕完了	良好
12	2	設備員控室天井漏水修繕(追加発生箇所)	2階シャワー室男子トイレシンクにつながる給水管が老朽化していたので撤去、劣化の少ない給水管からシンクまで給水管を分派、別日、天井漏水修繕後、天井を復旧	良好
13	3	機械室内消火ポンプ操作盤不良修繕(業者見積請求中)	制御盤内の点検した結果、バッテリーとリレー1カ所に不具合が発覚したので交換修繕を実施	良好
14	3	機械室内プール棟蒸気ヘッダー圧力計蒸気漏れ	蒸気ヘッダー圧力計が蒸気漏れていたため、交換修繕を実施	良好
15	3	設備員控室出入口扉更新工事(11/6提出)	設備員控室出入口扉が故障していたので更新工事を実施	良好

施設休館日 毎月最終火曜日(7・8月除く)

長期休館日 令和6年5月20日～28日

令和6年10月1日～令和7年3月31日(※改修工事の為)



【都筑プール】令和6年度修繕内容

No.	実施月	修繕名称	修繕内容	結果
1	5	共用部放送用アンブ修理工事	経年劣化による不具合発生の為、修繕	良好
2	6	プール内吐出口流量調整目皿外れ補修	経年劣化による不具合発生の為、部品交換	良好
3	6	脱水機不具合修理	経年劣化による不具合発生の為、修繕	良好
4	6	児童プールオーバーフロー修繕	経年劣化による不具合発生の為、修繕	良好
5	6	ろ過装置ろ布交換	経年劣化による摩耗の為、部品交換	良好
6	7	感知器 誘導灯交換工事	経年劣化による不具合発生の為、機器交換	良好
7	7	腰高止水栓アクリルハンドル修繕	経年劣化による摩耗の為、部品交換	良好
8	8	幼児プール用水質監視装置修繕	経年劣化による不具合発生の為、部品交換	良好
9	8	プールベンチ更新修繕	経年劣化による摩耗の為、部品交換	良好
10	9	駐車場精算機改修	経年劣化による不具合発生の為、部品交換	良好
11	9	駐車場出口ゲート装置バー工事	事故による破損の為、部品交換	良好
12	9	ろ過装置ろ布交換	経年劣化による摩耗の為、部品交換	良好
13	9	CS-401-M系統不具合機器交換	経年劣化による不具合発生の為、機器交換	良好
14	10	コースロープ等修繕	経年劣化による摩耗の為、部品交換	良好
15	10	シャワー水栓交換	経年劣化による摩耗の為、部品交換	良好
16	10	共用部外構フェンス修繕	経年劣化による摩耗の為、修繕	良好
17	11	高架水槽配管漏水修繕	経年劣化による不具合発生の為、修繕	良好
18	11	洋式トイレ便座交換	経年劣化による不具合発生の為、修繕	良好
19	1	駐車場入口ゲートバー破損	事故による破損の為、部品交換	良好
20	1	共用部高圧蒸気ヘッダー蒸気トラップ交換修繕	経年劣化による不具合発生の為、修繕	良好
21	1	ろ過装置ろ布交換	経年劣化による摩耗の為、部品交換	良好
22	1	共有部ベンチ清掃及び土台コンクリート補修	経年劣化による不具合発生の為、修繕	良好
23	1	電タポジショナ交換	経年劣化による不具合発生の為、修繕	良好
24	1	挿入型サーモスタット交換	経年劣化による不具合発生の為、修繕	良好
25	2	駐車場区画線変更工事	経年劣化による摩耗および区画変更の為、修繕	良好
26	2	高温室照明LED交換	経年劣化による摩耗の為、機器更新	良好
27	2	プール更衣室シャワー水栓取替修理	経年劣化による不具合発生の為、修繕	良好
28	2	男子ロッカールーム天井内漏水修理	経年劣化による不具合発生の為、修繕	良好
29	2	ロッカーキー修繕	経年劣化による不具合発生の為、修繕	良好
30	3	都筑ふれあいの丘 VCB等の緊急点検	経年劣化による不具合発生の為、修繕	良好
31	3	都筑ふれあいの丘 VCB交換作業	経年劣化による不具合発生の為、修繕	良好
32	3	都筑ふれあいの丘 電源切替緊急対応	経年劣化による不具合発生の為、修繕	良好
33	3	都筑ふれあいの丘 パイロットランプ等の交換	経年劣化による不具合発生の為、修繕	良好
34	3	都筑ふれあいの丘 継電器等点検整備	経年劣化による不具合発生の為、修繕	良好
35	3	都筑ふれあいの丘 電気設備復旧対応	経年劣化による不具合発生の為、修繕	良好
36	3	男子トイレ排気ファン交換	経年劣化による不具合発生の為、修繕	良好
37	3	プールろ過機不具合部品交換	経年劣化による不具合発生の為、修繕	良好
38	3	児童プールヘアーキャッチャー交換工事	経年劣化による不具合発生の為、修繕	良好
39	3	ろ過装置消耗品部品交換	経年劣化による不具合発生の為、修繕	良好

施設休館日 毎月最終火曜日

長期休館日 令和7年1月18日～29日

(2) 施設点検管理業務

1) 年間作業計画表に基づき、下記の通り実施しました。

【旭プール 令和6年度 維持管理実績】

★実施予定月																
No	件名	実施会社	頻度	4月	5月	6月	7月	8月	9月	10月	11月	12月	1月	2月	3月	備 考
1	設備維持管理業務	指定管理者	年12回	全日	全日		全日	全日	全日	全日(休館)	全日(休館)	全日(休館)	全日(休館)	全日(休館)	全日(休館)	10月から長期休館
2	自家用電気工作物点検	入江電気管理事務所	年6回	4		4		5		29・4		3		5		
3	一圧容器保守点検	戸塚工業	年1回		5/20～5/25											
4	機械警備(火災・侵入)	セコム	年12回	全日	全日	全日	全日	全日	全日	全日(休館)	全日(休館)	全日(休館)	全日(休館)	全日(休館)	全日(休館)	
5	吸収式冷凍機点検整備	川重冷熱工業	年2回		27.28			20		8						(前・中・後・各1)
6	ろ過機保守点検(屋内)	ユニ機工	年3回			25									15	
7	ろ過機保守点検(屋外)	ユニ機工	年1回			24	3	13	12							
8	空気環境測定	エスク環境分析センター 東洋総業株式会社	年3回	26		26		23								7月より東洋総業株式会社へ変更
9	害虫駆除	横浜サンセルフ	年12回	15	28	27	20	24	25	26	26	18	18	19	24	
10	水質検査(プール水6項目)	エスク環境分析センター 東洋総業株式会社	年6回	26	10・30	26	26	23	25	休館	休館	休館				7月より東洋総業株式会社へ変更
11	水質検査(総トリハロメタン)	エスク環境分析センター 東洋総業株式会社	年1回				26			休館	休館	休館				7月より東洋総業株式会社へ変更
12	水質検査(レジオネラ菌面検査)	エスク環境分析センター 東洋総業株式会社	年2回				26			休館	休館	休館				7月より東洋総業株式会社へ変更
※	屋外プール水質検査(6項目)	エスク環境分析センター 東洋総業株式会社	年3回			5・13・26	9・23									7月より東洋総業株式会社へ変更
※	屋外プール水質検査(総トリハロメタン)	エスク環境分析センター 東洋総業株式会社	年1回			5・13・26										7月より東洋総業株式会社へ変更
※	屋外プール水質検査(レジオネラ)	エスク環境分析センター 東洋総業株式会社	年1回				5									7月より東洋総業株式会社へ変更
13	飲料水点検	エスク環境分析センター 東洋総業株式会社	年2回			26	外5					19				7月より東洋総業株式会社へ変更
14	受水槽簡易専用水道検査	江東微生物研究所	年1回								25					
15	冷却塔点検清掃・水張り	指定管理者	年1回		21											
16	冷却塔水質検査	エスク環境分析センター 東洋総業株式会社	年4回			26	26	23	25							7月より東洋総業株式会社へ変更
17	自動ドア保守点検	神奈川ナブコ	年4回		28			27			26			25		
18	受水槽・給用水槽清掃	カンバイ	年1回							29						
19	消防設備保守点検	ヨシダ防災設備	年2回		28								28			
20	防火対象物点検	ヨシダ防災設備	年1回		28											
21	外構・植栽管理	櫻井造園土木	年2回			26.27 28						12・13				
22	定期清掃(床清掃)	西田装美	年4回			25									25	
23	定期清掃(ガラス清掃)	西田装美	年1回			25									25	

【都筑プール 令和6年度 維持管理実績】

No	件名	実施会社	頻度	4月	5月	6月	7月	8月	9月	10月	11月	12月	1月	2月	3月	備 考
1	緊急対応業務(オンコールのみ)	プレミアアシスト ⇒東急コミュニティー	年12回	全日	全日	全日	全日	全日	全日	全日	全日	全日	全日	全日	全日	2024年10月より実施会社を東急コミュニティーへ変更
	巡回点検業務	日野興業	年2回			25						24				
2	機械警備(火災・侵入)	セコム	年12回	全日	全日	全日	全日	全日	全日	全日	全日	全日	全日	全日	全日	
3	パッケージ空調機保守点検	日立グローバルライフソリューションズ	年2回		28						26					
4	ろ過機保守点検	ユニ機工	年3回			25			24				23			
5	空気環境測定	大正クエスト	年6回	30		25		27		29		24		25		
	害虫駆除	大正クエスト	年12回	30	28	25	30	27	24	29	26	24	28	25	25	
6	水質検査(プール水6項目)	アムコン	年12回	1	7	3	1	5	2	7	5	2	6	3	3	
	水質検査(総トリハロメタン)	アムコン	年1回				1									
	水質検査 プール(レジオネラ菌検査)	アムコン	年2回				1						6			
	水質検査 給排水(レジオネラ菌検査)	アムコン	年1回											3		
7	自動ドア保守点検	神奈川ナブコ	年2回			25						24				
8	定期清掃(床清掃)	旭興業	年3回	30		24				29						
	定期清掃(プール床・水抜き清掃)	旭興業	年2回			24							20			
	定期清掃(ガラス清掃)	旭興業	年1回											20		



(3) 外構植栽管理

- 1) 年間作業画表に基づき、旭プール第1～第3駐車場・プール棟周囲植栽・プール棟周囲法面・屋外プール周辺の除草・整枝・高木剪定を実施しました。
- 2) 日常巡視点検にて発見された利用者の通行の妨げになる越境枝の剪定を実施しました。
- 3) 都筑ふれあいの丘共用部分の植栽剪定を実施しました。(費用按分にて実施)

(4) 環境負荷低減・地球温暖化対策

- 1) 空調運転・蒸気運転・電気設備運転の適正な運転時間の管理を行い、未使用部分のエネルギー削減を意識した運転管理を実施しました。
- 2) 機器運転に伴う使用資機材の使用量を日々管理し、適正な使用をしました。
- 3) 日常巡視点検により各機器異常によるエネルギー消費の削減を実施しました。
- 4) 発生する廃棄物については分別を徹底し、廃棄物業者との連絡により回収頻度を抑え、焼却熱による温室効果ガスの削減に貢献しました。
- 5) 発生するゴミを抑制するため各社連絡はペーパーレス(PDF・データ送信・メール等)を基本とし、当施設において発生した廃棄物は横浜市のゴミ分別ルールに沿った廃棄物処理業者による適正な処分回収を実施しました。また処分回収においては処理業者において適正な処分回収がなされているか確認した上でマニフェストを保管しました。

### 3. 利用実績

#### ①利用者数

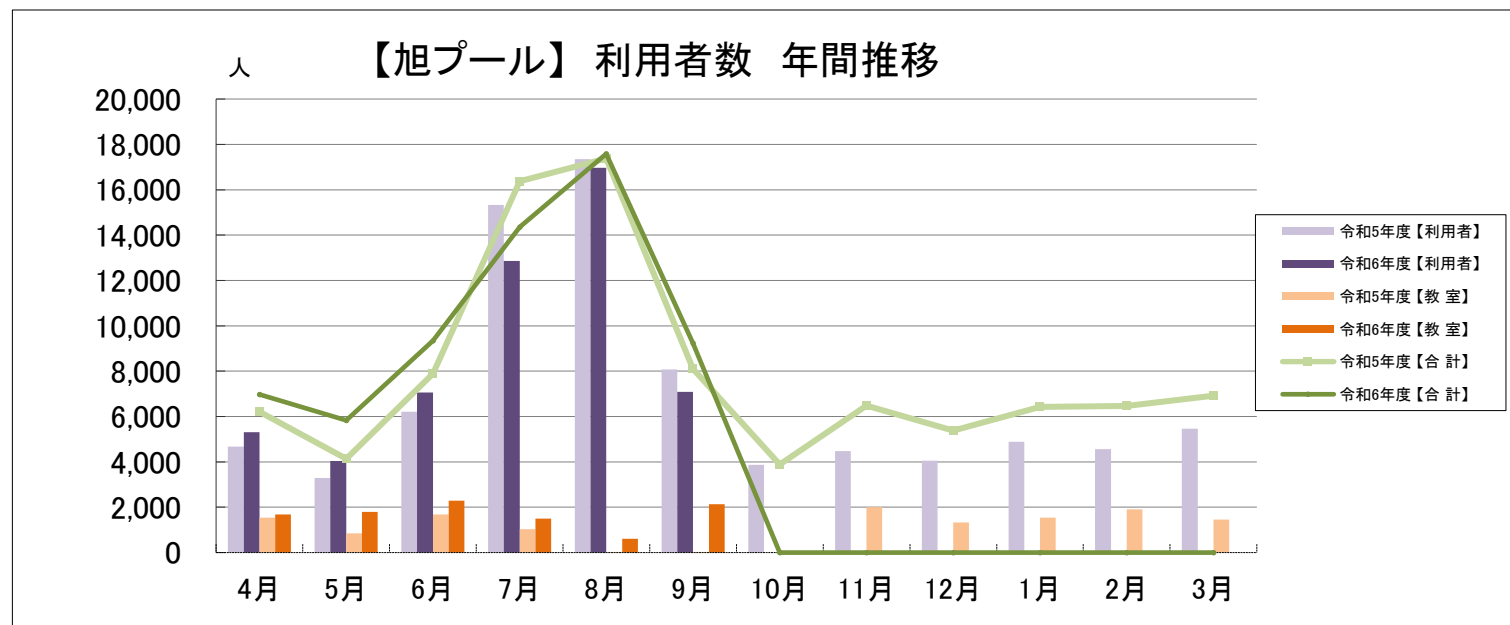
##### (1) 旭プール 利用者数集計表 (令和6年度)

			4月	5月	6月	7月	8月	9月	10月	11月	12月	1月	2月	3月	年度計	
一般利用	プール	大人	4,493	3,350	5,538	8,560	12,133	5,783	0	0	0	0	0	0	39,857	
		子供	792	661	1,489	4,247	4,770	1,270	0	0	0	0	0	0	13,229	
		小計	5,285	4,011	7,027	12,807	16,903	7,053	0	0	0	0	0	0	53,086	
	会議室	大人	8	10	12	23	30	17	0	0	0	0	0	0	0	100
		子供	9	13	15	30	36	20	0	0	0	0	0	0	0	123
		小計	17	23	27	53	66	37	0	0	0	0	0	0	0	223
	一般計		5,302	4,034	7,054	12,860	16,969	7,090	0	0	0	0	0	0	0	53,309
	一般大人		4,501	3,360	5,550	8,583	12,163	5,800	0	0	0	0	0	0	0	39,957
	一般子供		801	674	1,504	4,277	4,806	1,290	0	0	0	0	0	0	0	13,352
教室	プール	大人	494	533	654	407	118	593	0	0	0	0	0	0	0	2,799
		子供	1,011	1,084	1,445	869	377	1,370	0	0	0	0	0	0	0	6,156
		小計	1,505	1,617	2,099	1,276	495	1,963	0	0	0	0	0	0	0	8,955
	体操室	大人	170	177	189	218	119	177	0	0	0	0	0	0	0	1,050
		子供	0	0	0	0	0	0	0	0	0	0	0	0	0	0
		小計	170	177	189	218	119	177	0	0	0	0	0	0	0	1,050
	教室計		1,675	1,794	2,288	1,494	614	2,140	0	0	0	0	0	0	0	10,005
	教室大人		664	710	843	625	237	770	0	0	0	0	0	0	0	3,849
	教室子供		1,011	1,084	1,445	869	377	1,370	0	0	0	0	0	0	0	6,156
合 計			6,977	5,828	9,342	14,354	17,583	9,230	0	0	0	0	0	0	63,314	

プール利用	大人	4,987	3,883	6,192	8,967	12,251	6,376	0	0	0	0	0	0	0	42,656
	子供	1,803	1,745	2,934	5,116	5,147	2,640	0	0	0	0	0	0	0	19,385
	小計	6,790	5,628	9,126	14,083	17,398	9,016	0	0	0	0	0	0	0	62,041
体操室	大人	170	177	189	218	119	177	0	0	0	0	0	0	0	1,050
	子供	0	0	0	0	0	0	0	0	0	0	0	0	0	0
	小計	170	177	189	218	119	177	0	0	0	0	0	0	0	1,050
会議室	大人	8	10	12	23	30	17	0	0	0	0	0	0	0	100
	子供	9	13	15	30	36	20	0	0	0	0	0	0	0	123
	小計	17	23	27	53	66	37	0	0	0	0	0	0	0	223
合 計		6,977	5,828	9,342	14,354	17,583	9,230	0	0	0	0	0	0	0	63,314

(2) 旭プール 入場者表 (令和6年度)

旭プール	4月	5月	6月	7月	8月	9月	10月	11月	12月	1月	2月	3月	年度計
令和6年度【合 計】	6,977	5,828	9,342	14,354	17,583	9,230	0	0	0	0	0	0	63,314
令和5年度【合 計】	6,218	4,135	7,889	16,369	17,377	8,109	3,885	6,487	5,377	6,419	6,471	6,920	95,656
前年度比【利用】	112.2%	140.9%	118.4%	87.7%	101.2%	113.8%	0.0%	0.0%	0.0%	0.0%	0.0%	0.0%	66.2%
令和6年度【利用者】	5,302	4,034	7,054	12,860	16,969	7,090	0	0	0	0	0	0	53,309
令和5年度【利用者】	4,674	3,290	6,208	15,331	17,354	8,079	3,868	4,479	4,046	4,884	4,557	5,459	82,229
前年度比【利用者】	113.4%	122.6%	113.6%	83.9%	97.8%	87.8%	0.0%	0.0%	0.0%	0.0%	0.0%	0.0%	64.8%
令和6年度【教 室】	1,675	1,794	2,288	1,494	614	2,140	0	0	0	0	0	0	10,005
令和5年度【教 室】	1,544	845	1,681	1,038	23	30	17	2,008	1,331	1,535	1,914	1,461	13,427
前年度比【教室】	108.5%	212.3%	136.1%	143.9%	2669.6%	7133.3%	0.0%	0.0%	0.0%	0.0%	0.0%	0.0%	74.5%

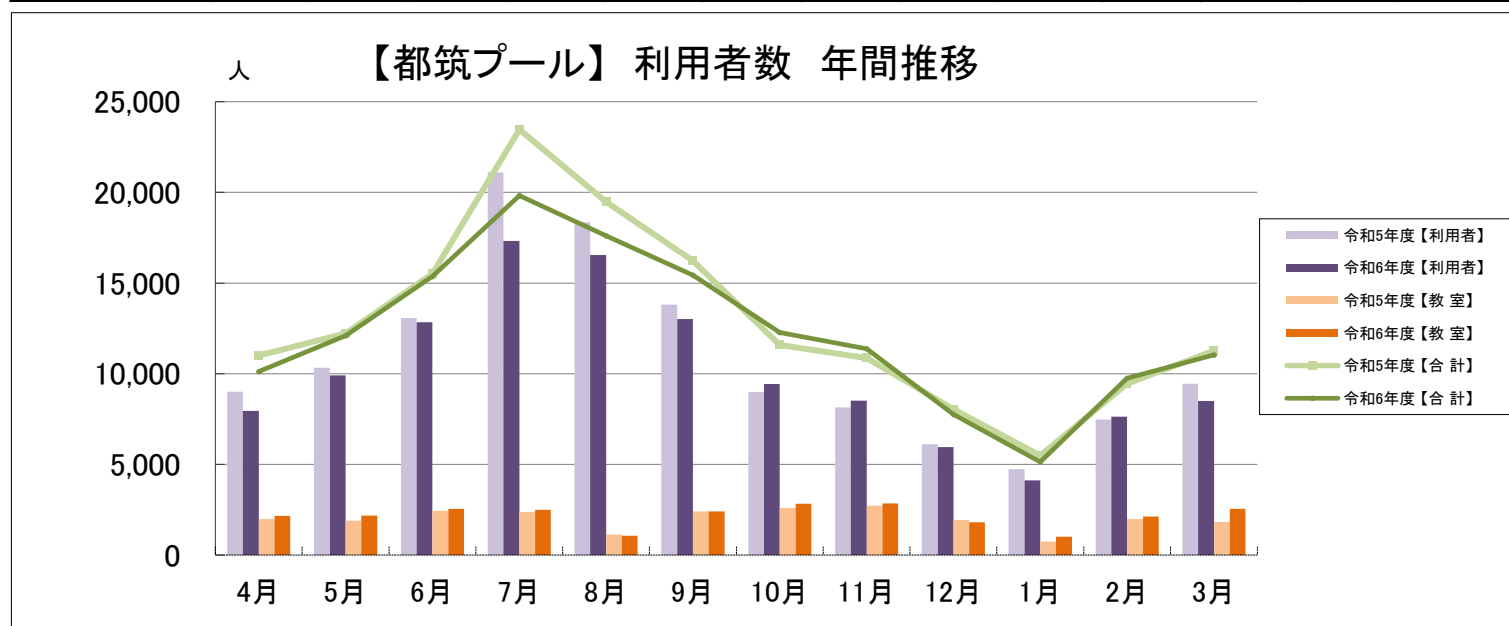


(3) 都筑プール 利用者数集計表 (令和6年度)

			4月	5月	6月	7月	8月	9月	10月	11月	12月	1月	2月	3月	年度計
一般利用	プール	大人	6,066	7,192	8,213	10,644	11,028	9,310	7,729	6,882	5,049	3,391	5,983	6,570	88,057
		子供	1,889	2,714	4,619	6,681	5,511	3,709	1,705	1,630	905	732	1,641	1,927	33,663
		小計	7,955	9,906	12,832	17,325	16,539	13,019	9,434	8,512	5,954	4,123	7,624	8,497	121,720
	一般計		7,955	9,906	12,832	17,325	16,539	13,019	9,434	8,512	5,954	4,123	7,624	8,497	121,720
	一般大人		6,066	7,192	8,213	10,644	11,028	9,310	7,729	6,882	5,049	3,391	5,983	6,570	88,057
	一般子供		1,889	2,714	4,619	6,681	5,511	3,709	1,705	1,630	905	732	1,641	1,927	33,663
教室	プール	大人	709	725	777	803	492	799	986	942	737	397	802	938	9,107
		子供	1,449	1,458	1,761	1,695	568	1,610	1,847	1,912	1,068	615	1,329	1,603	16,915
		小計	2,158	2,183	2,538	2,498	1,060	2,409	2,833	2,854	1,805	1,012	2,131	2,541	26,022
	教室計		2,158	2,183	2,538	2,498	1,060	2,409	2,833	2,854	1,805	1,012	2,131	2,541	26,022
	教室大人		709	725	777	803	492	799	986	942	737	397	802	938	9,107
	教室子供		1,449	1,458	1,761	1,695	568	1,610	1,847	1,912	1,068	615	1,329	1,603	16,915
合 計			10,113	12,089	15,370	19,823	17,599	15,428	12,267	11,366	7,759	5,135	9,755	11,038	147,742
プール利用		大人	6,775	7,917	8,990	11,447	11,520	10,109	8,715	7,824	5,786	3,788	6,785	7,508	97,164
		子供	3,338	4,172	6,380	8,376	6,079	5,319	3,552	3,542	1,973	1,347	2,970	3,530	50,578
		小計	10,113	12,089	15,370	19,823	17,599	15,428	12,267	11,366	7,759	5,135	9,755	11,038	147,742
合 計			10,113	12,089	15,370	19,823	17,599	15,428	12,267	11,366	7,759	5,135	9,755	11,038	147,742

(4) 都筑プール 入場者表 (令和6年度)

都筑プール	4月	5月	6月	7月	8月	9月	10月	11月	12月	1月	2月	3月	年度計
令和6年度【合計】	10,113	12,089	15,370	19,823	17,599	15,428	12,267	11,366	7,759	5,135	9,755	11,038	147,742
令和5年度【合計】	11,001	12,213	15,506	23,467	19,481	16,221	11,579	10,869	8,042	5,484	9,447	11,273	154,583
前年度比【利用】	91.9%	99.0%	99.1%	84.5%	90.3%	95.1%	105.9%	104.6%	96.5%	93.6%	103.3%	97.9%	95.6%
令和6年度【利用者】	7,955	9,906	12,832	17,325	16,539	13,019	9,434	8,512	5,954	4,123	7,624	8,497	121,720
令和5年度【利用者】	9,012	10,323	13,072	21,104	18,348	13,813	8,987	8,145	6,106	4,736	7,465	9,451	130,562
前年度比【利用者】	88.3%	96.0%	98.2%	82.1%	90.1%	94.3%	105.0%	104.5%	97.5%	87.1%	102.1%	89.9%	93.2%
令和6年度【教室】	2,158	2,183	2,538	2,498	1,060	2,409	2,833	2,854	1,805	1,012	2,131	2,541	26,022
令和5年度【教室】	1,989	1,890	2,434	2,363	1,133	2,408	2,592	2,724	1,936	748	1,982	1,822	24,021
前年度比【教室】	108.5%	115.5%	104.3%	105.7%	93.6%	100.0%	109.3%	104.8%	93.2%	135.3%	107.5%	139.5%	108.3%



②実施教室（令和6年度）

(1)旭プール 令和6年度 第1期水泳教室

		教室名	時間	参加者数
月	成人	リハビリウォーキング	10:15～11:15	6
		初級	11:30～12:30	5
		バタフライ	11:30～12:30	7
		初級	18:40～19:40	6
	こども	幼児	15:00～16:00	4
		初級	16:15～17:15	22
		初級	17:30～18:30	0
		中級・上級	17:30～18:30	7
火	成人	アクアビクス	10:15～11:15	19
		平泳ぎ	11:30～12:30	1
		2泳法	11:30～12:30	3
	こども	幼児	15:00～16:00	4
		初級	16:15～17:15	22
		初級	17:30～18:30	2
		中級・上級	17:30～18:30	12
水	成人	初級	10:15～11:15	10
		マスターズ	10:15～11:15	6
		中級	11:30～12:30	9
		上級	11:30～12:30	7
		4泳法初級	12:45～13:45	10
	こども	幼児	15:00～16:00	10
		初級	16:15～17:15	31
		初級	17:30～18:30	2
木	成人	中級・上級	17:30～18:30	6
		2泳法	10:15～11:15	4
		中級	11:30～12:30	3
		上級	11:30～12:30	6
		アクアビクス	12:45～13:45	14
	こども	4泳法初級	18:40～19:40	6
		幼児	15:00～16:00	7
		初級	16:15～17:15	30
金	成人	初級	17:30～18:30	1
		中級・上級	17:30～18:30	11
		初級	10:15～11:15	14
		中級	11:30～12:30	5
	こども	中級・上級	18:40～19:40	10
		幼児	15:00～16:00	14
		初級	16:15～17:15	21
		初級	17:30～18:30	10
土	成人	初級	17:30～18:30	12
		初級	18:40～19:40	13
	こども	中級・上級	18:40～19:40	13
		幼児	10:15～11:15	26
		初級	11:30～12:30	42
		初級	12:45～13:45	1
		中級・上級	12:45～13:45	9
		幼児	15:00～16:00	13
初級	16:15～17:15	35		
初級	17:30～18:30	7		
中級・上級	17:30～18:30	12		

(2)旭プール 令和5年度 第2期水泳教室

		教室名	時間	参加者数
月	成人	リハビリウォーキング	10:15～11:15	3
		初級	11:30～12:30	6
		バタフライ	11:30～12:30	5
		初級	18:40～19:40	4
	こども	幼児	15:00～16:00	6
		初級	16:15～17:15	28
		初級	17:30～18:30	3
		中級・上級	17:30～18:30	3
火	成人	アクアビクス	10:15～11:15	19
		平泳ぎ	11:30～12:30	0
		2泳法	11:30～12:30	3
	こども	幼児	15:00～16:00	3
		初級	16:15～17:15	11
		初級	17:30～18:30	3
		中級・上級	17:30～18:30	9
水	成人	初級	10:15～11:15	8
		マスターズ	10:15～11:15	6
		中級	11:30～12:30	15
		上級	11:30～12:30	8
		4泳法初級	12:45～13:45	11
	こども	幼児	15:00～16:00	15
		初級	16:15～17:15	29
		初級	17:30～18:30	6
	中級・上級	17:30～18:30	9	
木	成人	2泳法	10:15～11:15	1
		中級	11:30～12:30	4
		上級	11:30～12:30	4
		アクアビクス	12:45～13:45	13
		4泳法初級	18:40～19:40	10
	こども	幼児	15:00～16:00	14
		初級	16:15～17:15	25
		初級	17:30～18:30	0
	中級・上級	17:30～18:30	4	
金	成人	初級	10:15～11:15	14
		中級	11:30～12:30	6
		中級・上級	18:40～19:40	8
	こども	幼児	15:00～16:00	12
		初級	16:15～17:15	20
		初級	17:30～18:30	13
	中級・上級	17:30～18:30	14	
土	成人	初級	18:40～19:40	2
		中級・上級	18:40～19:40	15
	こども	幼児	10:15～11:15	29
		初級	11:30～12:30	43
		初級	12:45～13:45	3
		中級・上級	12:45～13:45	6
		幼児	15:00～16:00	16
		初級	16:15～17:15	24
初級	17:30～18:30	5		
	中級・上級	17:30～18:30	15	

(3)旭プール 令和6年度 イベント

	イベント名	時間	参加者数
不定期	パーソナルレッスン	営業時間内	12

(4)旭プール 令和6年度 第1期体操教室

	教室名	時間	参加者数
月	コピンヌ旭	10:00~11:30	8
		12:00~13:30	3
水	コピンヌ旭	10:00~11:30	4
	木霊	13:00~14:30	7
木	ストレッチ&パワーアップ	10:00~11:30	12
		12:00~13:30	11
金	木霊	10:00~11:30	8
		12:00~13:30	8

(5)旭プール 令和6年度 第2期体操教室

	教室名	時間	参加者数
月	コピンヌ旭	10:00~11:30	8
		12:00~13:30	3
水	コピンヌ旭	10:00~11:30	4
	木霊	13:00~14:30	6
木	ストレッチ&パワーアップ	10:00~11:30	12
		12:00~13:30	10
金	木霊	10:00~11:30	8
		12:00~13:30	7

(6)旭プール 令和6年度 短期水泳教室

【夏短期水泳教室】

		教室名	時間	参加者数
月	成人	初級	18:40～19:40	5
	こども	幼児	9:15～10:15	5
		初級	9:15～10:15	8
		初級	17:30～18:30	24
火	成人	アクアビクス	9:15～10:15	12
		4泳法初級	18:40～19:40	2
	こども	初級	17:30～18:30	6
		中級・上級	17:30～18:30	2
水	成人	中級	18:40～19:40	3
	こども	幼児	9:15～10:15	5
		初級	9:15～10:15	7
		初級	17:30～18:30	15
		中級・上級	17:30～18:30	7
木	成人	アクアビクス	9:15～10:15	5
		4泳法初級	18:40～19:40	5
	こども	初級	17:30～18:30	26
金	成人	上級	18:40～19:40	6
	こども	幼児	9:15～10:15	4
		初級	9:15～10:15	8
		初級	17:30～18:30	13
		中級・上級	17:30～18:30	6



## (7)都筑プール 令和6年度 第1期水泳教室

		教室名	時間	参加者数
月	成人	アクアエクササイズ	10:20～11:20	20
		アクアコアトレーニング	11:35～12:20	9
		シニア初心・初級	12:30～13:30	11
		シニア中上級	13:40～14:40	11
		中級・上級	18:45～19:45	7
	こども	幼児	15:10～16:00	7
		初心	16:15～17:15	22
		初級	16:15～17:15	16
		初級	17:30～18:30	9
		中級	17:30～18:30	11
火	成人	中級	10:20～11:20	10
		中級	11:30～12:30	8
		初級	12:40～13:40	8
		中上級	13:50～14:50	5
		中級	18:45～19:45	7
	こども	幼児	15:10～16:00	2
		幼児	16:10～17:00	13
		初心	16:15～17:15	22
		初心	17:30～18:30	20
		初級	17:30～18:30	11
水	成人	中級	10:20～11:20	14
		初心・初級	11:30～12:30	10
		アクア腰痛改善体操	12:40～13:40	8
		シニア初級	13:50～14:50	15
		初級・中級	18:45～19:45	5
	こども	幼児	14:10～15:00	9
		幼児	15:10～16:00	12
		初心	16:15～17:15	24
		初級	16:15～17:15	15
		中級	17:30～18:30	4
木	成人	上級	10:20～11:20	11
		初級	11:30～12:30	7
		中級	12:40～13:40	9
		ボディメイクエクササイズ	13:50～14:50	17
	こども	幼児	15:10～16:00	6
		初心	16:15～17:15	20
		初級	16:15～17:15	13
		初級	17:30～18:30	15
		中級	17:30～18:30	12
		上級	18:45～19:45	5
金	成人	アクアエクササイズ	10:20～11:20	16
		初心・初級	12:40～13:40	6
		シニア中級	13:50～14:50	6
	こども	幼児	15:10～16:00	8
		初心	16:15～17:15	20
		初級	17:30～18:30	14
		中級	17:30～18:30	15
土	成人	初心・初級	18:45～19:45	8
	こども	幼児	10:30～11:20	18
		幼児	11:30～12:20	15
		初級	12:50～13:50	12
		初心	14:00～15:00	24
		初心	15:10～16:10	18
		初級	16:20～17:20	15

## (8)都筑プール 令和6年度 第2期水泳教室

		教室名	時間	参加者数
月	成人	アクアエクササイズ	10:30～11:30	25
		アクアコアトレーニング	11:45～12:30	10
		シニア初心・初級	12:45～13:45	12
		シニア中上級	14:00～15:00	12
		中級・上級	18:45～19:45	10
	こども	幼児	15:10～16:00	12
		初心	16:15～17:15	27
		初級	16:15～17:15	15
		初級	17:30～18:30	14
		中級	17:30～18:30	11
火	成人	中級	10:30～11:30	11
		中級	11:40～12:40	11
		初級	12:50～13:50	7
		中上級	14:00～15:00	6
		中級	18:45～19:45	9
	こども	幼児	15:10～16:00	12
		幼児	16:10～17:00	2
		初心	16:15～17:15	30
		初心	17:30～18:30	1
		初級	17:30～18:30	12
水	成人	中級	10:30～11:30	13
		初心・初級	11:40～12:40	7
		アクア腰痛改善体操	12:50～13:50	10
		シニア初級	14:00～15:00	8
		初級・中級	18:45～19:45	7
	こども	幼児	14:10～15:00	13
		幼児	15:10～16:00	13
		初心	16:15～17:15	31
		初級	16:15～17:15	15
		中級	17:30～18:30	3
木	成人	上級	10:30～11:30	14
		初級	11:40～12:40	11
		中級	12:50～13:50	14
		ボディメイクエクササイズ	14:00～14:45	18
	こども	幼児	15:10～16:00	16
		幼児	16:10～17:00	18
		初心	16:15～17:15	29
		初級	16:15～17:15	15
		初級	17:30～18:30	18
		中級	17:30～18:30	7
金	成人	アクアエクササイズ	10:30～11:30	25
		初心・初級	12:40～13:40	5
		シニア中級	13:50～14:50	11
	こども	幼児	15:10～16:00	11
		初心	16:15～17:15	23
		初級	16:15～17:15	14
		初級	17:30～18:30	15
土	成人	中級	17:30～18:30	15
		上級	18:45～19:45	12
		初心・初級	18:45～19:45	12
	こども	幼児	10:30～11:20	18
		幼児	11:30～12:20	18
		初心	13:45～14:45	12
		初心	15:00～16:00	15
		初級	16:15～17:15	15

(9)都筑プール 令和6年度 第3期水泳教室

		教室名	時間	参加者数
月	成人	アクアエクササイズ	10:30～11:30	26
		アクアコアトレーニング	11:45～12:30	12
		シニア初心・初級	12:45～13:45	7
		シニア中上級	14:00～15:00	11
		中級・上級	18:45～19:45	8
	こども	幼児	15:10～16:00	4
		幼児	16:10～17:00	3
		初心	16:15～17:15	27
		初級	16:15～17:15	6
		中級	17:30～18:30	8
火	成人	中級	10:30～11:30	11
		中級	11:40～12:40	10
		初級	12:50～13:50	6
		中上級	14:00～15:00	9
		中級	18:45～19:45	5
	こども	幼児	15:10～16:00	7
		幼児	16:10～17:00	8
		初心	16:15～17:15	20
		初級	16:15～17:15	11
		初級	17:30～18:30	9
水	成人	中級	10:30～11:30	14
		初心・初級	11:40～12:40	6
		アクア腰痛改善体操	12:50～13:50	11
		シニア初級	14:00～15:00	8
		初級・中級	18:45～19:45	8
	こども	幼児	14:10～15:00	4
		幼児	15:10～16:00	13
		幼児	16:10～17:00	7
		初心	16:15～17:15	22
		初級	16:15～17:15	13
木	成人	中級	17:30～18:30	5
		上級	17:30～18:30	10
	こども	上級	10:30～11:30	12
		初級	11:40～12:40	11
		中級	12:50～13:50	12
		ボディメイクエクササイズ	14:00～14:45	14
	こども	幼児	15:10～16:00	11
		幼児	16:10～17:00	9
		初心	16:15～17:15	17
		初級	17:30～18:30	9
		中級	17:30～18:30	11
金	成人	上級	18:45～19:45	2
		アクアエクササイズ	10:30～11:30	20
		アクトレ！Withミット	11:45～12:30	4
		初心・初級	12:40～13:40	5
		シニア中級	13:50～14:50	10
	こども	幼児	15:10～16:00	6
		初心	16:15～17:15	13
		初級	16:15～17:15	14
		初級	17:30～18:30	13
		中級	17:30～18:30	13
土	成人	上級	18:45～19:45	9
		初心・初級	18:45～19:45	12
	こども	幼児	10:30～11:20	18
		幼児	11:30～12:20	18
		初心	12:50～13:50	16
		初心	14:00～15:00	16
		初級	15:10～16:10	24
		初級	16:20～17:20	17
		中級	17:30～18:30	5

(10)都筑プール 令和6年度 イベント

	イベント名	時間	参加者数
12月25日	超えろ自分の壁！タイム測定会	12:40～13:40	9
12月26日	全世代挑戦！クロール100本勝負！	18:45～19:45	1
不定期	パーソナルスイムレッスン	営業時間内	78
	パーソナルトレーニング		2
	パーソナルトレーニング(指導のみ)		0

(11)都筑プール 令和6年度 夏期短期水泳教室

【子供 夏期短期水泳教室】

期間	教室名	時間	参加者数
7/22～7/26	初級	9:10～10:10	11
	幼児	15:10～16:00	18
	初心	15:00～16:00	15
	初級	16:15～17:15	20
7/29～8/9	初心	9:10～10:10	12
	初心	15:00～16:00	15
	初級	16:15～17:15	15
8/5～8/9	中級	17:30～18:30	15
	初心	9:10～10:10	15
	幼児	15:00～16:00	20
	初心	16:15～17:15	16
	初級	17:30～18:30	4

【子ども 夏期ワンポイント水泳教室】

	教室名	時間	参加者数
8月19日	幼児	15:10～16:00	9
	はじめて水泳	15:00～16:00	7
	10mクロール	15:00～16:00	7
	はじめて水泳	16:15～17:15	3
	10mクロール	16:15～17:15	5
	クロール25m	16:15～17:15	6
	クロール25m	17:30～18:30	2
	背泳ぎ&平泳ぎ	17:30～18:30	5
8月20日	はじめて水泳	16:15～17:15	3
	10mクロール	17:30～18:30	7
8月21日	クロール25m	16:15～17:15	3
	背泳ぎ&平泳ぎ	17:30～18:30	5
8月22日	幼児クラス	15:10～16:00	9
	はじめて水泳	16:15～17:15	7
	10mクロール	16:15～17:15	7
	クロール25m	16:15～17:15	8
	幼児クラス	15:10～16:00	4
8月23日	はじめて水泳	16:15～17:15	2
	10mクロール	16:15～17:15	9
	クロール25m	16:15～17:15	6
	クロール25m	17:30～18:30	5
	背泳ぎ&平泳ぎ	17:30～18:30	2
	バタフライ&泳力向上	18:45～19:45	1
8月26日	幼児	15:10～16:00	
	はじめて水泳	16:15～17:15	3
	10mクロール	16:15～17:15	8
	クロール25m	16:15～17:15	3
	クロール25m	17:30～18:30	1
	背泳ぎ&平泳ぎ	17:30～18:30	1
8月27日	幼児	15:10～16:00	6
	はじめて水泳	16:15～17:15	3
	10mクロール	16:15～17:15	4
	クロール25m	17:30～18:30	5
8月28日	幼児	15:10～16:00	7
	はじめて水泳	16:15～17:15	6
	10mクロール	16:15～17:15	9
	背泳ぎ&平泳ぎ	17:30～18:30	1
8月29日	幼児クラス	15:10～16:00	2
	はじめて水泳	16:15～17:15	0
	10mクロール	16:15～17:15	7
	クロール25m	16:15～17:15	1
	クロール25m	17:30～18:30	0
	背泳ぎ&平泳ぎ	17:30～18:30	4
8月30日	幼児クラス	15:10～16:00	5
	はじめて水泳	16:15～17:15	2
	10mクロール	16:15～17:15	2
	クロール25m	16:15～17:15	1
	クロール25m	17:30～18:30	1
	背泳ぎ&平泳ぎ	17:30～18:30	0
	バタフライ&泳力向上	25 18:45～19:45	3

【成人 夏期ワンポイント水泳教室】

	教室名	時間	参加者数
月	アクアエクササイズ	10:20～11:20	46
	アクアコアトレーニング	11:35～12:20	21
	クロール基礎	12:40～13:40	42
	バタフライ基礎	13:50～14:50	50
	4泳法泳力向上	18:45～19:45	19
火	平泳ぎ25m	10:20～11:20	49
	バタフライ25m	11:30～12:30	44
	背泳ぎ25m	12:40～13:40	21
	クロール25m	13:50～14:50	23
	平泳ぎ25m	18:45～19:45	10
水	4泳法泳力向上	10:20～11:20	31
	クロール25m	11:30～12:30	27
	アクア腰痛改善体操	12:40～13:40	12
	クロール呼吸	13:50～14:50	47
木	バタフライ25m	18:45～19:45	13
	4泳法泳力向上	10:20～11:20	23
	クロール25m	11:30～12:30	16
	バタフライ25m	12:40～13:40	29
	ボディメイクエクササイズ	13:50～14:50	25
金	クロール25m	18:45～19:45	15
	アクアエクササイズ	10:20～11:20	55
	背泳ぎ基礎	12:40～13:40	43
	平泳ぎ基礎	13:50～14:50	46

(12)都筑プール 令和6年度 冬期短期水泳教室

【子供 冬期短期水泳教室】

	教室名	時間	参加者数
12月18日	チャレンジ	15:00～16:00	0
	幼児	15:10～16:00	4
	幼児	16:10～17:00	3
	はじめて水泳・10mクロール	16:15～17:15	4
	クロール25m	17:30～18:30	1
	4泳法泳力向上	10:20～11:20	0
	幼児 チャレンジクラス	15:00～16:00	0
12月19日	幼児 水慣れ・練習	15:10～16:00	0
	幼児 水慣れ・練習	16:10～17:00	3
	はじめて水泳・10mクロール	16:15～17:15	2
	クロール25m	16:15～17:15	3
	はじめて水泳・10mクロール	17:30～18:30	0
	平泳ぎ&バタフライ	17:30～18:30	0
	4泳法泳力向上	18:45～19:45	0
12月20日	幼児 チャレンジクラス	15:00～16:00	3
	幼児 水慣れ・練習	15:10～16:00	4
	幼児 水慣れ・練習	16:10～17:00	3
	はじめて水泳・10mクロール	16:15～17:15	3
	背泳ぎ&平泳ぎキック強化	16:15～17:15	1
	クロール25m	17:30～18:30	6
	平泳ぎ&バタフライ	17:30～18:30	0
12月23日	幼児 チャレンジクラス	15:00～16:00	1
	幼児 水慣れ・練習	15:10～16:00	2
	幼児 水慣れ・練習	16:10～17:00	0
	はじめて水泳・10mクロール	16:15～17:15	3
	クロール25m	17:30～18:30	1
	平泳ぎ&バタフライ	17:30～18:30	0
	【撮影指導つき】4泳法泳力向上	18:45～19:45	0
12月25日	幼児 水慣れ・練習	15:10～16:00	1
	幼児 水慣れ・練習	16:10～17:00	3
	クロール25m	16:15～17:15	1
	平泳ぎ&バタフライ	17:30～18:30	1
	【撮影指導つき】4泳法泳力向上	10:20～11:20	0
12月26日	チャレンジ	15:10～16:00	0
	幼児	15:10～16:00	2
	幼児	16:10～17:00	2
	はじめて水泳・10mクロール	16:15～17:15	4
	クロール25m	17:30～18:30	0
	幼児	15:10～16:00	3
12月27日	幼児	16:10～17:00	3
	はじめて水泳・10mクロール	16:15～17:15	3
	クロール25m	17:30～18:30	2
	背泳ぎ&平泳ぎキック強化	17:30～18:30	1

【成人 冬期短期水泳教室】

	教室名	時間	参加者数
12月18日	【撮影指導つき】平泳ぎ中級	10:20～11:20	11
	クロール・背泳ぎ中級	11:30～12:30	5
	【撮影指導つき】背泳ぎ初級	12:40～13:40	7
	バタフライ初級	18:45～19:45	2
12月19日	4泳法泳力向上	10:20～11:20	2
	【撮影指導つき】クロール初級	11:30～12:30	8
	バタフライ中級	12:40～13:40	3
	4泳法泳力向上	18:45～19:45	1
12月20日	アクアエクササイズ	10:20～11:20	8
	アクトレ！Withミット	11:35～12:20	4
	クロール・背泳ぎ初級	12:40～13:40	4
	平泳ぎ初級	13:50～14:50	5
12月23日	アクアエクササイズ	10:20～11:20	11
	アクアコアトレーニング	11:35～12:20	4
	【撮影指導つき】クロール初級	12:40～13:40	7
	バタフライ初級	13:50～14:50	2
12月25日	【撮影指導つき】4泳法泳力向上	18:45～19:45	5
	平泳ぎ中級	10:20～11:20	6
	【撮影指導つき】クロール・背泳ぎ中級	11:30～12:30	10
	背泳ぎ初級	13:50～14:50	5
12月26日	【撮影指導つき】成人バタフライ初級	18:45～19:45	3
	【撮影指導つき】4泳法泳力向上	10:20～11:20	2
	クロール初級	11:30～12:30	10
	【撮影指導つき】バタフライ中級	12:40～13:40	5
12月27日	ボディメイクエクササイズ	13:50～14:50	3
	アクアエクササイズ	10:20～11:20	10
	アクトレ！Withミット	11:35～12:20	5
	【撮影指導つき】クロール・背泳ぎ初級	12:40～13:40	7
	【撮影指導つき】平泳ぎ初級	13:50～14:50	6

#### 4. 苦情・要望・意見集計一覧

【旭プール】

(1) 苦情・要望・意見集計件数集計

区分	4月	5月	6月	7月	8月	9月	10月	11月	12月	1月	2月	3月	合計
クレーム件数	0	0	0	2	2	3	0	0	0	0	0	0	7
(内、お褒めの言葉件数)													0

1) 苦情・要望・意見内容集計

区分	4月	5月	6月	7月	8月	9月	10月	11月	12月	1月	2月	3月	合計
屋内プールについて													0
屋外プールについて					1								1
館内について													0
教室について				1		2							3
イベントについて													0
料金について				1									1
スタッフについて					1								1
その他						1							1
合計	0	0	0	2	2	3	0	0	0	0	0	0	7

(2) アンケート及びホームページ・苦情・要望・意見件数集計

区分	4月	5月	6月	7月	8月	9月	10月	11月	12月	1月	2月	3月	合計
アンケート及びホームページ・クレーム件数	12	3	9	2	3	0	0	0	0	0	0	0	29
(内、お褒めの言葉件数)	5	3	7		1					1		1	18

1) アンケート及びホームページ・苦情・要望・意見内容集計

区分	4月	5月	6月	7月	8月	9月	10月	11月	12月	1月	2月	3月	合計
屋内プールについて	2	2	3										7
屋外プールについて					1								1
館内について	1			2	1								4
教室について													0
イベントについて			1										1
料金について	7				1								8
運営について			1										1
設備について			2										2
スタッフについて	2	1	2										5
その他													0
合計	12	3	9	2	3	0	0	0	0	0	0	0	29

# 【都筑プール】

## (1) 苦情・要望・意見集計件数集計

区分	4月	5月	6月	7月	8月	9月	10月	11月	12月	1月	2月	3月	合計
クレーム件数	1	6	4	5	3	7	6	7	6	6	3	4	58
(内、お褒めの言葉件数)													0

### 1) 苦情・要望・意見内容集計

区分	4月	5月	6月	7月	8月	9月	10月	11月	12月	1月	2月	3月	合計
屋内プールについて			1	2	3	4			1		1	1	13
館内について			2			1		1			1	2	7
教室について	1						2	1	5				9
イベントについて													0
料金について				1									1
スタッフについて		4					2	3		2			11
その他		2	1	2		2	2	2		4	1	1	17
合計	1	6	4	5	3	7	6	7	6	6	3	4	58

## (2) アンケート及びホームページ・苦情・要望・意見件数集計

区分	4月	5月	6月	7月	8月	9月	10月	11月	12月	1月	2月	3月	合計
アンケート及びホームページ・クレーム件数	10	0	6	8	4	6	5	7	1	4	3	1	55
(内、お褒めの言葉件数)													0

### 1) アンケート及びホームページ・苦情・要望・意見内容集計

区分	4月	5月	6月	7月	8月	9月	10月	11月	12月	1月	2月	3月	合計
屋内プールについて	1		2	4	3	1	2	3	1				17
館内について	1			2							2	1	6
教室について				1		2		1		1			5
イベントについて													0
料金について	6		2					1					9
運営について				1									1
設備について	2		1			2	1	2		1			9
スタッフについて			1		1	1	1				1		5
その他							1			2			3
合計	10	0	6	8	4	6	5	7	1	4	3	1	55