

横浜国際プール 令和 2 年度 事業計画書

令和 2 年 3 月

市体協・コナミスポーツ・トーリツグループ

令和2年度 横浜国際プール事業計画書

1 基本方針

(1) コンセプト

第3期指定管理では、横浜国際プールの設置理念に立ち返った第2期指定管理期間の管理運営ノウハウを継続的に発展させ、横浜国際プールを、「多機能・都市型のスポーツ施設」として運営します。

これまで成果をあげている、多くの大規模大会の開催と、多様なニーズがある地域のお客様の両立を図り、多機能性を発揮し、横浜市の大規模施設に相応しい運営を行います。

横浜市の行政施策を踏まえ、横浜国際プールの指定管理事業の基本方針を次のとおり定めます。

●第3期指定管理期間5年間の基本方針

・基本方針1

横浜国際プールの機能を最大限に発揮します

・基本方針2

連携・協力・協働により施設を運営します

・基本方針3

健康で心豊かな市民生活をサポートします

(2) 令和2年度方針と目標

●年度基本方針

4年間の振り返りを踏まえた改善活動により、お客様満足度を向上する年度

●目標(提案書年度目標)

- 全国クラス以上の大会(試合)数12以上
- 総利用者数80万人を達成
- お客様満足度調査で、大変良いまたは良いが80%以上

2 運営実施体制・職員配置について

(1) 趣旨

グループ内での役割・責任を明確化するとともに、連携協力を図りシームレスな運営を行います。

事業総括責任者の下に運営統括責任者、維持管理統括責任者を配置し、指揮命令システムを確実なものにします。

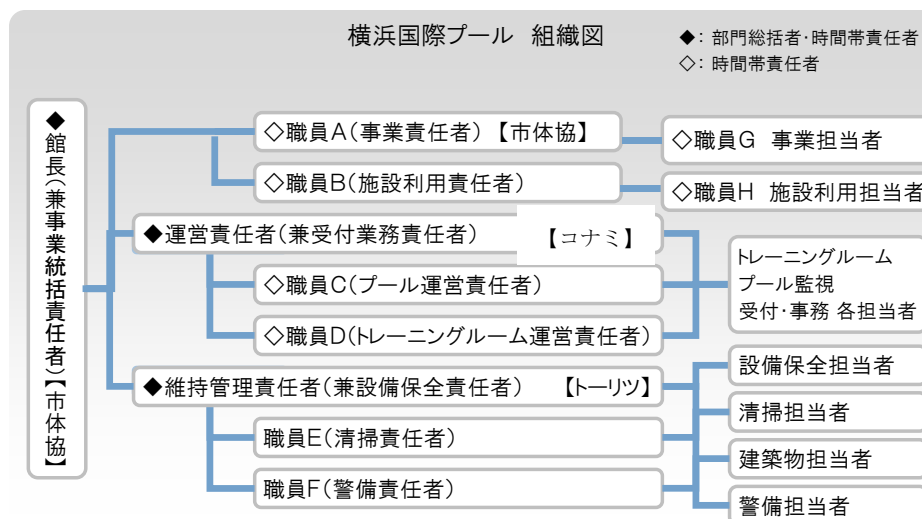
(2) 具体的取組内容（実施事項）

■構成団体の主な役割

市体協 (代表団体)	事業統括	大規模イベント誘致 (スポーツフロア)	団体利用予約・ 優先利用調整	アリーナ運営 アリーナでの事業
コナミ スポーツ	プール運営 プールでの事業	トレーニングルーム運 営と事業	受付・コンシェル ジュ	便益施設運営
トーリツ	建物保守管理	設備運転監視・保守	環境衛生管理	警備

■組織図

開館時間内は、各部門責任者及び時間帯責任者を合わせた、9名のローテーションにより、常時2名以上の時間帯責任者を置く万全な体制を継続します。



■職員配置体制

市体協の統括責任者、コナミスポーツの運営責任者、トーリツの維持管理責任者、及び事業責任者、プール運営責任者、トレーニングルーム運営責任者の6名を責任者とし、ローテーションを行うことで、開館時間内は常時1名以上の責任者クラスの職員を配置します。これにより、緊急時の対応、指揮命令系統を確実なものにします。

受付には、お客様をお待たせすることのないよう、適正な配置をします。

プールやトレーニングルームには、お客様が安全に利用頂けるよう、利用者人数に応じて、配置人数を調整します。

また、大規模イベント時は、柔軟に勤務時間を調整し、最適な体制を組みます。

■横浜国際プール 勤務体制表/平日(基本形)

セクション	配置要員	6	7	8	9	10	11	12	13	14	15	16	17	18	19	20	21	22	23				
	開館時間				開館時間																		
責任者	事業統括責任者				1名																		
	事業責任者												1名										
	運営責任者				1名																		
	プール運営責任者													1名									
	維持管理責任者				1名																		
	施設利用責任者				1名																		
受付	受付職員				2~4名																		
プール	メインプール監視員				(5月~9月) 3~7名																		
	サブプール監視員				3~6名																		
トレーニングルーム	トレーニングルーム職員				1~2名																		
設備員	日勤				2名																		
	当直				2名																		
警備員	責任者				1名																		
	日勤				1名																		
	当直				2名																		
清掃員	責任者				1名																		
	副責任者													1名									
	担当者				1~8名																		

市体協 コナミS&L トーリツ

■横浜国際プール 勤務体制表/休日(土日祝)(基本形)

セクション	配置要員	6	7	8	9	10	11	12	13	14	15	16	17	18	19	20	21	22	23			
開館時間			開館時間																			
責任者	事業統括責任者		1名																			
	事業責任者												1名									
	運営責任者		1名																			
	プール運営責任者												1名									
	維持管理責任者		1名																			
	施設利用責任者			1名																		
受付	受付職員		2~4名																			
プール	メインプール監視員		(5月~9月) 3~4名																			
	サブプール監視員		3名																			
トレーニングルーム	トレーニングルーム職員		1~2名																			
設備員	日勤		2名																			
	当直		2名																			
警備員	責任者		1名																			
	日勤		1名																			
	当直		2名																			
清掃員	責任者		1名																			
	副責任者											1名										
	担当者		1~8名																			

市体協 コナミS&L トーリツ

上記は例であり、利用状況や季節によりシフトは変動します。

3 施設の平等・公平な利用の確保について

(1) 趣旨

公共施設は、全てのお客様が「平等」「公平」に利用できることが求められており、私たちは公の使命を認識した管理運営を徹底します。

地方自治法第 244 条第 2 項及び第 3 項の規定を遵守し、信条、性別、社会的身分、年齢等により合理的な理由なく利用を制限することのないよう、全スタッフに人権啓発研修を行い、施設利用における公平性・平等性を確保します。

(2) 具体的取組内容（実施事項）

● 公平な利用調整

- 優先利用調整会議の実施
- 優先利用調整会議の議事録公開

● 公平な利用機会の提供

- 教室受付を複数の方法で実施

● どなたでも気軽にお立ち寄りいただける施設を展開

- 軽食・売店の営業
- マッサージ・ボディケアルームの設置
- スポーツ情報コーナーの充実
- 託児サービスの実施
- 地域情報掲示板の設置
- 歳時記イベントの実施
- 文化系教室の実施

● スタッフ教育の徹底

- 6 つの行動指針の徹底

お客様を尊重し、お客様の立場に立って、「明るく」「丁寧に」接客します。

困っている方がいたら進んでお声かけするなど、能動的な接客をします。

お客様に合わせて、「ゆっくり」「丁寧に」また「繰り返し」意思を確認し、信頼感のもてる接客をします。

お客様の話をよく聞き、想定外のことが起きても瞬時に協力を求めるなど、柔軟な対応をします。

差別的な言葉は絶対に使いません。また、不快に感じられる言葉も使いません。

プライバシーには立ち入らないよう配慮し、知り得た個人情報については、守秘義務を徹底します。

- スタッフ教育・研修の徹底

- ・【共通】人権研修、接客研修、個人情報保護研修、安全管理に関する研修など
- ・【部門別】トレーニング指導研修、設備維持管理研修など

- サービス介助士、体育施設管理士の資格取得（担当業務スタッフ対象）
- 上級救命講習又は応急手当普及員資格取得（常勤スタッフ対象）

4 施設の効用の最大限発揮について

(1) 広報・利用促進計画

ア 趣旨

横浜国際プールの知名度向上や、利用者増加のために、多面的な広報を行います。
若年層向けには、スマートフォン用サイトや SNS を活用した情報発信、高齢者向けには紙媒体を活用した情報発信を行い、対象者の属性に合わせた展開をします。
広報誌等の情報媒体について、掲載する内容や文字の大きさ、言葉づかい等については、誰もが理解しやすいように制作します。

イ 具体的取組内容（実施事項）

●広報計画

- 横浜市スポーツ情報センターと連携した地域スポーツ情報の発信
- 近隣施設や類似施設においてパンフレット配布やポスター掲示
- 各種広報媒体を活用したPR
 - ・インターネット（施設独自のホームページ スタッフブログ）
 - ・インターネット（横浜スポーツ情報サイト「ハマスポ」）
 - ・広報よこはま（都筑区版）
 - ・横浜スポーツ情報誌「SPORTSよこはま」
 - ・施設パンフレット
 - ・各種チラシ、新聞折込広告
 - ・電車・バス広告
 - ・雑誌やドラマの撮影協力など

●利用促進計画

- 開館日拡大
 - ・5、10、3月の月末休館日を開館し、通常営業
- レストランスペースを活用し、トレーニング教室を開催
- トレーニングルーム初回利用者へ適切な個別指導を実施
- トレーニングルームにおいて運動メニューの個別カウンセリングを実施
- トレーニングルームにおいて、中高生が使用できる器具と人数を限定し、安全で快適な環境を提供
- 水泳相談の実施
- 会議室1をスポーツ利用貸しに提供及び、スポーツ教室開催
- 横浜市健康福祉局「濱ともカード」対象施設としてのサービス提供
 - ・高齢者へのプール・トレーニングルーム利用料金割引
- 横浜市子ども青少年局「ハマハグ」協賛認定施設としてのサービス提供
 - ・授乳室の用意

- ・親子更衣室の用意
- ・託児サービスの実施
- ・未就学児、子どもを対象とした教室事業の充実
- スポーツ医科学面でのサポート
 - ・地域の医療機関の紹介
 - ・スポーツ医科学センターとの連携

(2) スポーツ教室計画

ア 趣旨

●プールプログラム

プールプログラムは、近年高齢者の方が安全に取り組み、かつ効果的なプログラムとして、介護予防の観点からも有効であることで注目を集めています。

浮力・抵抗・水圧・水温といった水の特性を活かしたプールプログラムは、ひざや腰に負担がかからず、かつ自分にあったスピードを調節して行えることから、楽しく安全で効果的なトレーニングを行うことができます。

「もっと速く・もっと長く泳ぎたい」という方だけでなく、乳幼児から高齢者までの幅広い年齢層を想定し、水慣れ、水中運動、リラクゼーションあるいは健康作りの水中歩行や障がいのある方のリハビリテーション、一般的な水泳まで、目的に応じた多様なニーズ別プログラムを展開します。

なお、実施に当たっては、プールの個人利用・団体利用の状況に鑑み、教室と一般利用との両立を図ります。

●スポーツプログラム

スポーツ・運動をしたくても、初めの一步を踏み出すことに躊躇する方は多いと考えます。そこで、スポーツを身近なものにさせていただけるよう、現在人気のヨガ・ピラティス・フラダンスなどは、1プログラム40～50分の都度利用で開催し、気軽に参加していただけるプログラム構成にします。

一般的なスポーツ施設で行われている武道種目や競技種目のスポーツ教室も充実した内容とコーチ陣で開催します。

その他、健康体操やスポーツ種目系のプログラムだけでなく、乳児を含む親子プログラムも取り入れます。これらの種目は、お客様のニーズに合わせて柔軟に実施します。

●カルチャープログラム

お客様の要望を把握した上で文化系教室も実施します。

スポーツ種目のみに特化せず、スポーツ施設をこれまで利用しなかったお客様や妊娠中の方、ケガをされている方などにもご来館いただけるようなプログラムを企画開催します。

イ 具体的取組内容（実施事項）

● プールプログラム

No	教室名	対象者	種別	年間回数	会場			参加者	
					曜日	区分	室場	定員	1回参加料
1	キンダー	子供	事前	33	月	D	サブプール、メインプール	30人	1,050
2	キンダー	子供	事前	29	火	D	サブプール、メインプール	30人	1,050
3	キンダー	子供	事前	34	水	D	サブプール、メインプール	30人	1,050
4	キンダー	子供	事前	34	木	D	サブプール、メインプール	30人	1,050
5	キンダー	子供	事前	34	金	D	サブプール、メインプール	30人	1,050
6	児童Ⅰ	子供	事前	33	月	D	サブプール、メインプール	48人	1,050
7	児童Ⅰ	子供	事前	29	火	D	サブプール、メインプール	48人	1,050
8	児童Ⅰ	子供	事前	34	水	D	サブプール、メインプール	48人	1,050
9	児童Ⅰ	子供	事前	34	木	D	サブプール、メインプール	48人	1,050
10	児童Ⅰ	子供	事前	34	金	D	サブプール、メインプール	48人	1,050
11	児童Ⅱ	子供	事前	33	月	E	サブプール、メインプール	48人	1,050
12	児童Ⅱ	子供	事前	29	火	E	サブプール、メインプール	48人	1,050
13	児童Ⅱ	子供	事前	34	水	E	サブプール、メインプール	48人	1,050
14	児童Ⅱ	子供	事前	34	木	E	サブプール、メインプール	48人	1,050
15	児童Ⅱ	子供	事前	34	金	E	サブプール、メインプール	48人	1,050
16	上級	子供	事前	33	月	E	サブプール、メインプール	48人	1,050
17	上級	子供	事前	29	火	E	サブプール、メインプール	48人	1,050
18	上級	子供	事前	34	水	E	サブプール、メインプール	48人	1,050
19	上級	子供	事前	34	木	E	サブプール、メインプール	48人	1,050
20	上級	子供	事前	34	金	E	サブプール、メインプール	48人	1,050
21	しょうがい児親子水泳教室(5歳～小6)	親子	事前	17	土	B	サブプール、メインプール	10組	1,580
22	しょうがい児親子水泳教室(中学生以上)	親子	事前	17	土	B	サブプール、メインプール	10組	1,580
23	アーティスティックスイミング初級	一般	事前	30	土	E	サブ・メイン・ダイビングプール	50人	1,580
24	アーティスティックスイミング中級	一般	事前	30	土	EF	サブ・メイン・ダイビングプール	40人	1,580
25	アーティスティックスイミングシニア中級1	一般	事前	35	月	AB	サブ・メイン・ダイビングプール	40人	1,690
26	アーティスティックスイミングシニア中級2	一般	事前	35	水	F	サブ・メイン・ダイビングプール	30人	1,690
27	アーティスティックスイミングジュニア	子供	事前	35	水	E	サブ・メイン・ダイビングプール	30人	1,690
28	スキндаイビング初級	一般	事前	29	火	A	サブ・メイン・ダイビングプール	12人	1,170
29	スキндаイビング中級1	一般	事前	29	火	AB	サブ・メイン・ダイビングプール	24人	1,170
30	スキндаイビング中級2	一般	事前	29	火	B	サブ・メイン・ダイビングプール	12人	1,170
31	スキндаイビング上級	一般	事前	29	火	A	サブ・メイン・ダイビングプール	12人	1,170
32	飛込み	一般	事前	6	木	A	ダイビングプール	20人	1,580
33	飛込み	一般	事前	6	木	B	ダイビングプール	20人	1,580
34	飛込み	一般	事前	6	木	A	ダイビングプール	20人	1,580
35	飛込み	一般	事前	6	金	B	ダイビングプール	20人	1,580
36	飛込み	一般	事前	7	金	A	ダイビングプール	20人	1,580
37	飛込み	一般	事前	7	金	B	ダイビングプール	20人	1,580
38	飛込み	子供	事前	6	月	E	ダイビングプール	5人	1,580
39	飛込み	子供	事前	6	月	E	ダイビングプール	5人	1,580
40	スイムレッスン初級	一般	事前	34	金	AB	サブプール、メインプール	10人	1,050
41	スイムレッスン初級	一般	事前	32	土	早A	サブプール、メインプール	10人	1,050
42	スイムレッスン初中級	一般	事前	34	金	AB	サブプール、メインプール	15人	1,050
43	スイムレッスン初中級	一般	事前	32	土	早A	サブプール、メインプール	15人	1,050
44	スイムレッスン中級	一般	事前	34	金	A	サブプール、メインプール	15人	1,050
45	スイムレッスン中級	一般	事前	34	金	AB	サブプール、メインプール	15人	1,050
46	スイムレッスン中級	一般	事前	32	土	早A	サブプール、メインプール	15人	1,050
47	スイムレッスン中級	一般	事前	32	土	A	サブプール、メインプール	15人	1,050
48	スイムレッスン中上級	一般	事前	34	金	早A	サブプール、メインプール	15人	1,050
49	スイムレッスン中上級	一般	事前	34	金	C	サブプール、メインプール	15人	1,050
50	スイムレッスン中上級	一般	事前	32	土	早朝	サブプール、メインプール	15人	1,050
51	スイムレッスン中上級	一般	事前	32	土	A	サブプール、メインプール	15人	1,050
52	スイムレッスン上級	一般	事前	34	金	A	サブプール、メインプール	20人	1,050
53	スイムレッスン上級	一般	事前	34	金	C	サブプール、メインプール	20人	1,050
54	スイムレッスン上級	一般	事前	32	土	早朝	サブプール、メインプール	20人	1,050
55	スイムレッスン上級	一般	事前	32	土	A	サブプール、メインプール	20人	1,050
56	レディーススイミング初心者～初級	一般	事前	34	水	B	サブプール、メインプール	10人	1,050
57	レディーススイミング初級～中上級	一般	事前	33	月	AB	サブプール、メインプール	15人	1,050
58	レディーススイミング初級～中上級	一般	事前	34	水	B	サブプール、メインプール	15人	1,050
59	レディーススイミング初級～中上級	一般	事前	33	月	A	サブプール、メインプール	15人	1,050
60	レディーススイミング初級～中上級	一般	事前	33	月	AB	サブプール、メインプール	15人	1,050
61	レディーススイミング初級～中上級	一般	事前	33	月	B	サブプール、メインプール	15人	1,050
62	レディーススイミング初級～中上級	一般	事前	34	水	C	サブプール、メインプール	15人	1,050
63	レディーススイミング初級～中上級	一般	事前	33	月	A	サブプール、メインプール	15人	1,050
64	レディーススイミング上級	一般	事前	33	月	B	サブプール、メインプール	20人	1,050
65	レディーススイミング上級	一般	事前	34	水	C	サブプール、メインプール	20人	1,050
66	ロングディスタンス	一般	事前	33	月	C	サブプール、メインプール	20人	1,050

67	ナイトレッシン初級	一般	事前	29	火	C	サブプール、メインプール	10人	1,050
68	ナイトレッシン中級	一般	事前	33	月	F	サブプール、メインプール	15人	1,050
69	ナイトレッシン中級	一般	事前	29	火	F	サブプール、メインプール	15人	1,050
70	ナイトレッシン中級	一般	事前	34	木	F	サブプール、メインプール	15人	1,050
71	ナイトレッシン上級	一般	事前	33	月	F	サブプール、メインプール	20人	1,050
72	ナイトレッシン上級	一般	事前	34	木	F	サブプール、メインプール	20人	1,050
73	シニア水中健康教室	一般	都度	29	火	A	サブプール、メインプール	60人	850
74	シニア水泳教室①初級	一般	事前	34	木	B	サブプール、メインプール	25人	1,050
75	シニア水泳教室②初中級	一般	事前	34	木	B	サブプール、メインプール	10人	1,050
76	シニア水泳教室③中級	一般	事前	34	木	C	サブプール、メインプール	25人	1,050
77	シニア水泳教室④上級	一般	事前	34	木	C	サブプール、メインプール	25人	1,050
78	飛び込みタイム 大人	一般	都度	10	月	EF	ダイビングプール	20人	1,580
79	飛び込みタイム 子供	一般	都度	10	月	EF	ダイビングプール		800
80	アクアビクス	一般	都度	33	月	C	サブプール、メインプール	60人	850
81	ウォーキング&ジョギング	一般	都度	33	月	C	サブプール、メインプール	60人	850
82	やさしいアクア	一般	都度	29	火	B	サブプール、メインプール	60人	850
83	アクア&エクササイズ	一般	都度	29	火	B	サブプール、メインプール	60人	850
84	はじめてハイドロ	一般	都度	29	火	C	サブプール、メインプール	20人	850
85	はじめてアクア	一般	都度	29	火	C	サブプール、メインプール	60人	850
86	アクアビクス	一般	都度	34	水	A	サブプール、メインプール	60人	850
87	はじめてウォーキング	一般	都度	34	水	A	サブプール、メインプール	60人	850
88	はじめてハイドロ	一般	都度	34	水	AB	サブプール、メインプール	20人	850
89	アクアビクス	一般	都度	34	水	F	サブプール、メインプール	60人	850
90	アクアシエイブ	一般	都度	34	木	A	サブプール、メインプール	60人	850
91	ウォーク&エクササイズ	一般	都度	34	木	A	サブプール、メインプール	60人	830
92	アクアビクス	一般	都度	34	金	B	サブプール、メインプール	60人	830
93	アクアレッシン連続参加	一般	都度				サブプール、メインプール	-	220
94	泳法習得レッシン	一般	都度	72	水	F	サブプール、メインプール	10人	1,100
95	スキンダイビングトレーニング	一般	都度	29	火	B	サブ・メイン・ダイビングプール	12人	1,170
96	プライベートレッシン	一般	都度	288		A~F	サブプール、メインプール	1人	3,300
97	特別教室 キンダー	子供	事前	20		C	サブプール、メインプール	20人	1,100
98	特別教室 児童1	子供	事前	20		C	サブプール、メインプール	30人	1,100
99	特別教室 児童2	子供	事前	20		D	サブプール、メインプール	30人	1,100
100	特別教室 上級	子供	事前	20		D	サブプール、メインプール	30人	1,100
101	特別教室 ロングディスタンス	一般	事前	12		CD	サブプール、メインプール	20人	2,200
102	特別教室 泳ぎこみ	一般	事前	28		CD	サブプール、メインプール	20人	2,200
103	特別教室 競泳スタート練習	一般	事前	24		CD	サブプール、メインプール	20人	2,750
104	特別教室 クロール	一般	事前	32		EF	サブプール、メインプール	10人	2,200
105	特別教室 平泳ぎ	一般	事前	32		EF	サブプール、メインプール	10人	2,200
106	特別教室 背泳ぎ	一般	事前	32		EF	サブプール、メインプール	10人	2,200
107	特別教室 バタフライ	一般	事前	32		EF	サブプール、メインプール	10人	2,200
108	特別教室 アーティスティックスイミング初級	一般	事前	6		CD	サブ・メイン・ダイビングプール	20人	2,200
109	特別教室 アーティスティックスイミング中級	一般	事前	6		CD	サブ・メイン・ダイビングプール	20人	2,200
110	特別教室 アーティスティックスイミングシニア中級	一般	事前	12		CD	サブ・メイン・ダイビングプール	20人	2,200
111	特別教室 アーティスティックスイミングジュニア	一般	事前	6		CD	サブ・メイン・ダイビングプール	20人	2,200
112	特別教室 スクーバダイビング	一般	事前	12		AB	サブ・メイン・ダイビングプール	12人	3,000
113	サーキットトレーニング	一般	都度	45	月	AB	旧レストランスペース	9人	540
114	サーキットトレーニング	一般	都度	45	火	AB	旧レストランスペース	9人	540
115	サーキットトレーニング	一般	都度	45	水	AB	旧レストランスペース	9人	540
116	サーキットトレーニング	一般	都度	45	木	AB	旧レストランスペース	9人	540
117	サーキットトレーニング	一般	都度	45	木	AB	旧レストランスペース	9人	540
118	サーキットトレーニング	一般	都度	45	金	AB	旧レストランスペース	9人	540

●スポーツプログラム定期

No.	教室名	種別	対象	期数	回数	曜日	会場	募集 人数	参加料 (1回単価)
1	サッカー-幼児 月	定期	4・5歳児	3	29	月	サブアリーナ	20	1,050
2	サッカー-小学1・2 月	定期	小学1・2年	3	29	月	サブアリーナ	26	1,050
3	サッカー-小学3・4年 月	定期	小学3・4年	3	29	月	サブアリーナ	26	1,170
4	心体義塾	定期	一般	3	33	月	サブアリーナ	35	1,050
5	幼児バレエ	定期	4・5歳児	3	34	月	多目的ホール	25	1,070
6	小学生バレエ(入門)	定期	小学1-3年	3	34	月	多目的ホール	25	1,070
7	小学生バレエ(初級)	定期	小学3-6年	3	34	月	多目的ホール	25	1,070
8	モーニングテニスⅠ 月	定期	一般	3	34	月	多目的コート	25	2,110
9	モーニングテニスⅡ 月	定期	一般	3	34	月	多目的コート	25	2,110
10	ジュニアテニス1部 月	定期	小学生-中学生	3	34	月	多目的コート	24	1,800
11	ジュニアテニス2部 月	定期	小学生-中学生	3	34	月	多目的コート	24	1,800
12	ナイトテニス 月	定期	一般	3	34	月	多目的コート	24	2,110
13	サッカー-幼児 火	定期	4・5歳児	3	19	火	サブアリーナ	20	1,050
14	サッカー-小学1・2年ドリブルフェイント 火	定期	小学1・2年	3	19	火	サブアリーナ	26	1,050
15	サッカー-小学3・4年 火	定期	小学3・4年	3	19	火	サブアリーナ	26	1,170
16	子ども卓球小学1~3年	定期	小学生	3	24	火	会議室1	12	1,270
17	子ども卓球小学4~6年	定期	小学生	3	28	火	多目的ホール	28	1,270
18	大人卓球	定期	一般	3	19	火	多目的ホール	28	1,050
19	1歳児親子体操	定期	1歳児と保護者	3	29	火	多目的ホール	30	1,050
20	2歳児親子体操	定期	2歳児と保護者	3	29	火	多目的ホール	30	1,050
21	大人体育	定期	一般	3	29	火	多目的ホール	20	870
22	年少児体操 火	定期	年少	3	29	火	多目的ホール	25	1,050
23	幼児体育 火(年中・年長)	定期	年中・年長	3	29	火	多目的ホール	25	1,050
24	ビーコルバスケ 小学生	定期	小学生	3	28	火	サブアリーナ	25	2,100
25	ビーコルバスケ 中・高生	定期	中学生-高校生	3	19	火	サブアリーナ	25	2,100
26	モーニングテニスⅠ 火	定期	一般	3	29	火	多目的コート	25	2,110
27	モーニングテニスⅡ 火	定期	一般	3	29	火	多目的コート	25	2,110
28	ジュニアテニス1部 火	定期	小学生-中学生	3	29	火	多目的コート	24	1,800
29	ジュニアテニス2部 火	定期	小学生-中学生	3	29	火	多目的コート	24	1,800
30	ナイトテニス 火	定期	一般	3	29	火	多目的コート	24	2,110
31	スーパーナイトテニス 火	定期	一般	3	29	火	多目的コート	24	2,110
32	気功太極拳	定期	一般	3	27	水	サブアリーナ	50	740
33	サッカー-幼児 水	定期	年中・年長	3	27	水	サブアリーナ	20	1,050
34	サッカー-小学1・2年 水	定期	小学1・2年	3	27	水	サブアリーナ	26	1,050
35	アドバンスコース3・4年生	定期	小学3・4年	3	27	水	サブアリーナ	26	1,170
37	幼児体育 水(年中・年長)	定期	年中・年長	3	35	水	多目的ホール	25	1,050
38	児童体育 水(小学1・2年)	定期	小学1・2年	3	35	水	多目的ホール	25	1,050
39	器械体操 水(小学3~6年)	定期	小学3-6年	3	35	水	多目的ホール	25	1,050
40	モーニングテニスⅠ 水	定期	一般	3	31	水	多目的コート	25	2,110
41	モーニングテニスⅡ 水	定期	一般	3	31	水	多目的コート	25	2,110
42	ジュニアテニス1部 水	定期	小学生-中学生	3	31	水	多目的コート	24	1,800
43	ジュニアテニス2部 水	定期	小学生-中学生	3	31	水	多目的コート	24	1,800
44	ナイトテニス 水	定期	一般	3	31	水	多目的コート	24	2,110
45	スーパーナイトテニス 水	定期	一般	3	31	水	多目的コート	24	2,110
46	ノルディックウォーキング	定期	一般	3	28	水	会議室1	25	850
49	サッカー-小学1・2年 木	定期	小学1・2年	3	27	木	サブアリーナ	26	1,050
50	サッカー-小学3・4年 木	定期	小学3・4年	1	27	木	サブアリーナ	26	1,170
51	サッカー-小学5・6年アドバンスコース 木	定期	小学5・6年	3	27	木	サブアリーナ	26	1,270
52	幼児体育 木(年中・年長)	定期	年中・年長	3	36	木	多目的ホール	25	1,050
53	児童体育 木(小学1・2年)	定期	小学1・2年	3	36	木	多目的ホール	25	1,050
54	体操チャレンジコース 木(小学3~6年)	定期	小学3-6年	3	36	木	多目的ホール	25	1,050
55	モーニングテニスⅠ 木	定期	一般	3	36	木	多目的コート	25	2,110
56	モーニングテニスⅡ 木	定期	一般	3	36	木	多目的コート	25	2,110
57	ジュニアテニス1部 木	定期	小学生-中学生	3	36	木	多目的コート	24	1,800
58	ジュニアテニス2部 木	定期	小学生-中学生	3	36	木	多目的コート	24	1,800
59	ナイトテニス 木	定期	一般	3	36	木	多目的コート	24	2,110

60	リフレッシュ健康	定期	一般	3	22	金	サブアリーナ	40	740
61	フラダンス	定期	一般	3	34	金	サブアリーナ	50	850
62	バドミントン	定期	一般	3	22	金	サブアリーナ	20	1,050
63	バレトン	定期	一般	3	34	金	多目的ホール	25	1,050
64	チェアピラティス	定期	一般	3	34	金	会議室1	25	1,050
65	新体操 幼児（4・5歳児）	定期	年中・年長	3	22	金	多目的ホール	25	1,050
66	新体操 小学生	定期	小学生	3	22	金	多目的ホール	25	1,050
67	ジュニアバレーボール	定期	小学3-6年	3	22	金	サブアリーナ	24	1,580
68	基礎代謝をあげる体幹&エクササイズ&ストレッチ	定期	一般	3	34	金	多目的ホール	30	1,050
69	ボールでチャレンジ	定期	年長-小学2年	3	22	金	サブアリーナ	20	1,580
70	中高生バレーボール	定期	中学生-高校生	3	22	金	サブアリーナ	20	2,100
71	ヒップホップ小学1・2年	定期	小学1・2年	3	34	金	多目的ホール	25	1,050
72	ヒップホップ小学3・4年	定期	小学3・4年	3	34	金	多目的ホール	25	1,050
73	ヒップホップ小学5～中学生	定期	小学5年-中学5	3	34	金	多目的ホール	25	1,050
74	モーニングテニス I 金	定期	一般	3	33	金	多目的コート	25	2,110
75	モーニングテニス II 金	定期	一般	3	33	金	多目的コート	25	2,110
76	チア・リトル	定期	4・5歳児	3	30	土	多目的ホール	24	2,100
77	チア・キッズ I	定期	小学1-4年	3	30	土	多目的ホール	24	2,100
78	チア・キッズ II	定期	小学1-4年	3	30	土	多目的ホール	24	2,100
79	チア・ジュニア	定期	小学5年-中学5	3	30	土	多目的ホール	24	2,100

●スポーツプログラム当日

No.	教室名	種別	対象	回数	曜日	会場	募集 人数	参加料 (1回単価)
			親子等で募集単位が組の場合					
1	ズンバ	当日	一般	39	月	サブアリーナ	80	530
2	ヨガ	当日	一般	39	月	サブアリーナ	65	530
3	ビューティーコンディショニング	当日	一般	39	月	多目的ホール	40	530
4	親子ピラティス	当日	親子	35	月	多目的ホール	20	850
5	中・高生限定バスケットボール	当日	一般	31	月	サブアリーナ	24	530
6	バスケットボールタイム	当日	一般	31	月	サブアリーナ	24	530
7	play/バスケ	当日	一般	31	月	サブアリーナ	18	510
8	はじめてエアロ	当日	一般	20	火	サブアリーナ	80	530
9	シェイプアップヨガ	当日	一般	20	火	サブアリーナ	65	530
10	楽楽体操	当日	一般	29	火	サブアリーナ	80	530
11	3歳児親子体操	当日	3歳児と保護者	29	火	多目的ホール	30	850
12	チャレンジエアロ	当日	一般	28	水	サブアリーナ	80	530
13	骨盤矯正ヨガ	当日	一般	28	水	サブアリーナ	65	530
14	ピラティス	当日	一般	39	水	多目的ホール	40	520
15	大人のバレエ(入門)	当日	一般	39	水	多目的ホール	23	850
16	大人のバレエ(初中級)	当日	一般	39	水	多目的ホール	20	850
17	テニスタイム	当日	一般	35	水	多目的コート	20	1050
18	姿勢調整&ピラティス	当日	一般	31	水	会議室1	15	530
19	Lifeヨガ (4月～水曜に変更)	当日	一般	39	月	多目的ホール	40	530
20	バレーボールタイム	当日	一般	28	水	サブアリーナ	24	530
21	ステップデトックス	当日	一般	28	木	サブアリーナ	50	530
22	エアロ&ストレッチ	当日	一般	28	木	サブアリーナ	80	530
23	ファイティングキック	当日	一般	28	木	サブアリーナ	80	530
24	1歳児親子体操	当日	1歳児と保護者	37	木	多目的ホール	30	850
25	2歳児親子体操	当日	2歳児と保護者	37	木	多目的ホール	30	850
26	3歳児親子体操幼稚園準備	当日	3・4歳児と保護者	37	木	多目的ホール	30	850
27	シニアヨガ	当日	一般	40	木	多目的ホール	40	530
28	個人ミニサッカー	当日	一般	28	木	サブアリーナ	24	530
29	ピラティス	当日	一般	39	金	多目的ホール	40	530
30	ボクサタイム	当日	一般	23	金	サブアリーナ	80	530
31	エマ式美BODYメイク	当日	一般	39	金	多目的ホール	40	530
32	ボディケアストレッチ	当日	一般	39	金	多目的ホール	40	530
33	みんなでエアロ	当日	一般	33	土	サブアリーナ	80	530
34	ヨガ	当日	一般	33	土	サブアリーナ	65	530
35	ズンバ	当日	一般	33	土	サブアリーナ	80	530
36	フットサルタイム	当日	一般	15	土	サブアリーナ	30	530
37	ポールコンディショニング(ズンバ休講時に開催)	当日	一般	0	土	サブアリーナ	80	530
38	早朝テニスタイム	当日	一般	69	土日祝	多目的コート	20	1050
39	バレトン(夏期特別開催)	当日	一般	1	金	多目的ホール	40	830
40	【スポレク】ヒップホップ	イベント	小学生～中学生	5		多目的ホール	40	1050
41	【スポレク】バレエ	イベント	小学生～中学生	1		多目的ホール	30	1050
42	【スーパーテニスタイム】	イベント	一般	1		メインアリーナ	100	3000

●スポーツプログラム夏休み

No.	教室名	種別	対象	回数	曜日	会場	募集人数	参加料 (1回単価)
1	気功太極拳	定期	一般	6	水	サブアリーナ	50	740
2	心体義塾	定期	一般	4	月	会議室1	12	1,050
3	バドミントン	定期	一般	3	金	サブアリーナ	20	1,050
4	大人卓球(初心者)	定期	一般	3	火	会議室1	8	1,530
5	大人卓球(経験者)	定期	一般	3	火	会議室1	8	1,530
6	子供卓球(1~3年)	定期	小学生	3	火	会議室1	12	1,270
7	子供卓球初心者(4~6年)	定期	小学生	3	火	多目的ホール	24	1,270
8	ビーコルバスケット(1~3年生)	定期	小学生	4	火水木	サブアリーナ	50	1,270
9	ビーコルバスケット(4~6年生)	定期	小学生	4	火水木	サブアリーナ	50	1,270
10	チアI	定期	年少~年長	3	土	多目的ホール	24	1,580
11	チアII	定期	小学生~中学生	3	土	多目的ホール	24	1,580
12	ボールでチャレンジ年中・年長	定期	年中・年長	4	月~木	サブアリーナ	20	1,580
13	ボールでチャレンジ小1・2年生	定期	小学1・2年	4	月~木	サブアリーナ	20	1,580
14	ジュニアバレーボール	定期	小学3~6年	4	月~木	サブアリーナ	24	1,580
15	中高生バレーボール	定期	中・高校生	4	月~木	サブアリーナ	24	1,580
18	親子体操 年少	当日	年少と保護者	2	火・水	多目的ホール	30	1,050
19	親子体操 年中	当日	年少と保護者	2	火・水	多目的ホール	30	1,050
20	親子体操 年長	定期	年長と保護者	2	火・水	多目的ホール	30	1,050
21	年少児体育Aコース	定期	年少	4	火~金	多目的ホール	25	1,050
22	年少児体育Bコース	定期	年少	4	火~金	多目的ホール	25	1,050
23	跳箱鉄棒Cコース I	定期	年中・年長	4	火~金	多目的ホール	25	1,050
23	跳箱鉄棒Cコース II(新設)	定期	年中・年長	4	火~金	多目的ホール	25	1,050
24	跳箱鉄棒Dコース	定期	年中・年長	4	火~金	多目的ホール	25	1,050
25	跳箱鉄棒Eコース I	定期	小学1-3	4	火~金	多目的ホール	25	1,050
25	跳箱鉄棒Eコース II(新設)	定期	小学1-3	4	火~金	多目的ホール	25	1,050
26	跳箱鉄棒Fコース I	定期	小学1-3	4	火~金	多目的ホール	25	1,050
26	跳箱鉄棒Fコース II(新設)	定期	小学1-3	4	火~金	多目的ホール	25	1,050
27	器械体操Gコース	定期	小学1-3	4	火~金	多目的ホール	25	1,050
28	器械体操Hコース	定期	小学1-3	4	火~金	多目的ホール	25	1,050
29	器械体操Iコース	定期	小学4-6	4	火~金	多目的ホール	25	1,050
30	器械体操Jコース	定期	小学4-6	4	火~金	多目的ホール	25	1,050
31	サッカー幼児A	定期	4・5歳児	4	火~金	サブアリーナ	20	1,050
32	サッカー幼児B	定期	4・5歳児	4	火~金	サブアリーナ	20	1,050
33	サッカー小学1・2C	定期	小学1・2年	5	月~金	サブアリーナ	26	1,050
34	サッカー小学1・2D	定期	小学1・2年	4	火~金	サブアリーナ	26	1,050
35	サッカー小学1・2E	定期	小学1・2年	4	火~金	サブアリーナ	26	1,050
36	サッカー小学3・4年F	定期	小学1・2年	5	月~金	サブアリーナ	26	1,050
37	サッカー小学3・4年G	定期	小学3・4年	4	火~金	サブアリーナ	26	1,170
38	サッカー小学3・4年H	定期	小学3・4年	4	火~金	サブアリーナ	26	1,170
39	サッカー小学5・6年I	定期	小学5・6年	5	月~金	サブアリーナ	26	1,270
40	ジュニアテニスA	定期	小学生-中学生	3	火~木	多目的コート	30	1,050
41	ジュニアテニスB	定期	小学生-中学生	4	月~木	多目的コート	30	1,050
42	ナイトテニスC	定期	一般	3	火~木	多目的コート	30	1,580
43	ナイトテニスD	定期	一般	4	月~木	多目的コート	30	1,580
44	スーパーナイトテニスE	定期	一般	2	火	多目的コート	14	1,580
45	スーパーナイトテニスF	定期	一般	2	水	多目的コート	14	1,580

●カルチャープログラム定期

No.	教室名	対象	期数	回数	曜日	区分	会場	募集人数	参加料 (1回単価)	教材費(期 だけ)
		親子等で募集単位が組の場合 ※								
1	楽々サックス1	中学生以上の男女	3	36	月	EF	会議室1	15	2,100	
2	楽々サックス2	中学生以上の男女	3	36	月	F	会議室1	15	2,100	
3	こども習字 1-2年(月)	1-2年	3	30	月	D	会議室3	8	1,270	13,200
4	こども習字 3-6年(月)	3-6年	3	30	月	DE	会議室3	12	1,270	17,600
5	旅行英会話(月)	18歳以上の男女	3	40	月	A	会議室3	10	1,580	
6	おもてなし英会話(月)	18歳以上の男女	3	40	月	AB	会議室3	10	1,580	
7	キッズえいご(幼児)	3・4・5歳児	3	36	月	CD	会議室2	8	1,270	
8	キッズえいご(小学生)	1-3年	3	36	月	DE	会議室2	8	1,270	
9	声楽 I	一般	3	30	火	A	会議室1	25	1,050	
10	声楽 II	一般	3	30	火	AB	会議室1	20	1,050	
11	コンコーネ	一般	3	30	火	B	会議室1	4	2,630	
12	オペラアリアを歌ってみよう	一般	3	30	火	C	会議室1	10	2,100	
13	はじめての薬膳	一般	3	12	火	A	会議室2	10	1,580	
14	韓国語 入門	一般	3	24	火	B	会議室2	10	2,100	
15	韓国語 初級	一般	3	24	火	BC	会議室2	10	2,100	
16	韓国語 中級	一般	3	24	火	C	会議室2	10	2,100	
17	こども習字 3-6年(火)	3-6年	3	30	火	DE	会議室3	12	1,270	13,200
18	パーソナルカラー	18以上の一般女性	3	9	火	AB	会議室3	8	1,580	9,030
19	パーソナルカラーアイシャドウ	18以上の一般女性	1	2	火	AB	会議室3	8	1,580	5,250
20	気ままに楽しむ絵画	一般	3	35	水	BC	会議室3	10	1,580	19,800
21	骨格スタイリング	一般	3	11	水	AB	会議室1	10	1,680	
22	音楽ひろば 幼稚園準備	1-2歳児	3	22	水	AB	会議室2	10	1,270	
23	音楽ひろば 3-5歳児	3-5歳児	3	30	水	D	会議室2	10	1,270	
24	絵画造形 1-3年(水)	1-3年	3	35	水	D	会議室3	8	1,270	29,040
25	絵画造形 4-6年(水)	4-6年	3	35	水	DE	会議室3	8	1,470	29,040
26	こども将棋 入門	5歳児から小学生	3	34	木	D	会議室1	20	1,580	
27	こども将棋 初級	5歳児から小学生	3	34	木	DE	会議室1	20	1,580	
28	日常英会話(木)	18歳以上の男女	3	36	木	A	会議室1	10	1,580	
29	楽しく話そう英会話(木)	18歳以上の男女	3	36	木	AB	会議室1	10	1,580	
30	旅行英会話(木)	18歳以上の男女	3	36	木	B	会議室1	10	1,580	
31	初級英会話(木)	18歳以上の男女	3	36	木	BC	会議室1	10	1,580	
32	ハワイアンキルト ベーシック	一般	3	19	木	AB	会議室2	10	2,100	35,000
33	声楽 トスティ	一般	3	38	木	C	会議室2	7	2,100	
34	声楽 アフタヌーン・コーラス	一般	3	38	木	CD	会議室2	20	1,050	
35	声楽 ボイストレーニング	一般	3	38	木	D	会議室2	5	2,630	
36	声楽 ジョイフル・コーラス	5歳児から小学生	3	38	木	DE	会議室2	15	1,270	
37	声楽 ナイトコーラス	一般	3	38	木	EF	会議室2	20	1,050	
38	カリグラフィー①	一般	3	12	木	AB	会議室3	8	1,680	8,640
39	カリグラフィー②	一般	3	12	木	BC	会議室3	8	1,680	8,640
40	絵画造形 4・5歳児(木)	4・5歳児	3	41	木	D	会議室3	6	1,270	8,640
41	絵画造形 1-3年(木)	1-3年	3	41	木	DE	会議室3	8	1,270	10,080
42	ハワイアンキルト ビギナーズ	一般	3	19	金	AB	会議室2	10	2,100	19,500
43	チャレンジ英会話(金)	18歳以上の男女	3	34	金	C	会議室2	10	1,580	
44	はじめての日本画(金)	一般	3	36	金	BC	会議室3	10	1,580	43,200
45	絵画造形 4・5歳児(金)	4・5歳児	3	36	金	D	会議室3	6	1,270	34,560
46	絵画造形 1-3年(金)	1-3年	3	36	金	DE	会議室3	8	1,270	30,240

47	カメラと写真入門	一般男女	3	25	土	C	会議室1	20	1,580			
48	フルート1	10歳以上の男女初心者～経験者	3	22	土	C	会議室2	4	2,630			
49	フルート2	10歳以上の男女初心者～経験者	3	22	土	D	会議室2	4	2,630			
50	フルート3	10歳以上の男女初心者～経験者	3	22	土	D	会議室2	4	2,630			
51	フルート4	10歳以上の男女初心者～経験者	3	22	土	E	会議室2	4	2,630			
52	チャレンジ英会話(土)	18歳以上の男女	3	22	土	A	会議室3	10	1,580			
53	話す・役立つ英会話(土)	18歳以上の男女	3	22	土	AB	会議室3	10	1,580			
54	仕事に役立つ英会話(土)	18歳以上の男女	3	22	土	B	会議室3	10	1,580			
55	初級英会話(土)	18歳以上の男女	3	23	土	C	会議室3	10	1,580			
56	親子プリザーブドフラワー	年中から小学生の児童と保護者 ※	3	5	土	AB	会議室3	10	2,100	10,200		
57	プリザーブドフラワー 単発	一般	3	3	金	AB	会議室3	10	1,580	10,200		
58	プリザーブドフラワー 単発	一般	3	2	金	AB	会議室3	10	1,580	10,200		
59	絵画造形 1日教室	3歳児～小学生	1	1	土	AB	会議室3	10	2,300	20,400		
60	絵画造形 1日教室	3歳児～小学生	1	1	土	BC	会議室3	10	2,300	20,400		
61	絵画造形 1日教室	3歳児～小学生	1	1	土	D	会議室3	10	2,300	20,400		
62	新教室1(健康マージャン)	18歳以上の男女	3	20	月	A	会議室1	20	1,580			
63	新教室2	18歳以上の男女	3	20	水	AB	会議室3	7	1,580			
64	グルーデコ	18歳以上の男女	3	10	水	AB	会議室2	4	2,100	8,100		
65	楽々サックス3	中学生以上の男女		1	36	月	F夜	会議室1	12	4	2	2,100
66	楽しく話そう英会話	18歳以上男女		1	22	土	早朝	会議室3	12	6	4	1,580

●カルチャープログラム夏休み

1	夏絵画造形 1	4歳児～小学生	1	3	AB	会議室3	10	1900	12500
2	夏絵画造形 2	4歳児～小学生	1	2	AB	会議室3	10	1900	12500
3	夏絵画造形 3	4歳児～小学生	1	2	AB	会議室3	10	1900	12500
4	夏絵画造形 4	4歳児～小学生	1	2	CD	会議室3	10	1900	12500
5	夏絵画造形 5	4歳児～小学生	1	2	CD	会議室3	10	1900	12500
6	夏絵画造形 6	4歳児～小学生	1	2	CD	会議室3	10	1900	12500
7	夏絵画造形 7	4歳児～小学生	1	2	CD	会議室3	10	1900	12500
8	夏絵画造形 8	4歳児～小学生	1	2	D	会議室3	10	1900	12500
9	夏絵画造形 9	4歳児～小学生	1	2	D	会議室3	10	1900	12500
10	夏絵画造形 10	4歳児～小学生	1	2	D	会議室3	10	1900	12500
11	夏絵画造形 11	4歳児～小学生	1	2	D	会議室3	10	1900	12500
12	夏絵画造形 12	4歳児～小学生	1	1	AB	会議室3	10	1900	8750
13	夏絵画造形 13	4歳児～小学生	1	1	CD	会議室3	10	1900	8750
14	夏絵画造形 14	4歳児～小学生	1	1	D	会議室3	10	1900	8750
15	夏絵画造形 15	幼児	1	1	AB	会議室3	10	1900	12500
16	夏絵画造形 16	幼児	1	1	AB	会議室3	10	1900	12500
17	夏絵画造形 17	幼児	1	1	CD	会議室3	10	1900	12500
18	竹細工教室 1	小学生	1	1	AB	会議室3	15	1900	7500
19	竹細工教室 2	小学生	1	1	AB	会議室3	15	1900	7500
20	楽々アンサンブルナイト	中学生以上の男女	1	2	EF	会議室1	30	3150	
21	ジョイフルコーラス	5歳児～小学生	1	4	CD	会議室2	15	1270	
22	夏のミュージカル曲	18歳以上男女	1	4	AB	会議室3	10	1580	
23	夏のゴスペル	18歳以上男女	1	4	C	会議室3	10	1580	
24	夏の二重唱	18歳以上男女	1	4	CD	会議室3	10	1580	
25	夏のボイトレ	18歳以上男女	1	4	D	会議室3	10	1580	
26	夏のナイトコーラス	18歳以上男女	1	4	EF	会議室3	10	1050	
27	夏の音楽ひろば親子	1.2歳児と保護者 ※	1	2	A	会議室2	10	1,270	
28	音楽ひろば友だち	3・4・5歳児	1	2	AB	会議室2	12	1,270	
29	夏のキッズえいご	3歳児	1	3	A	会議室2	8	1,580	
30	夏のキッズえいご	4・5歳児	1	3	B	会議室2	8	1,580	
31	夏の大人声楽	一般	1	4	A	会議室2	15	1,050	
32	夏のオペラアリア	一般	1	4	BC	会議室2	15	2,100	

●横浜国際プール記録会

普段、プールを利用して水泳の練習をしているお客様や水泳競技を目指して練習をしている方に練習の成果を確認出来る機会を提供します。

また、(公財)日本水泳連盟の「泳力検定」を同時に実施し、公的資格取得の機会を提供します。

開催回数 : 年間 4～5回 (近年、記録会参加者数も増加傾向にあり、ニーズに合わせて実施回数も柔軟に対応します。)

(3) 自主事業計画

ア 趣旨

施設特性と新たな活用方法の検証、利用者の目的、負担、事業内容等のニーズを分析するとともに、社会の動きや関連政策動向を注視したプログラム改編を行い、具体的に実現性の高い自主事業を実施します。

また、自主事業における収支差額の一部を指定管理事業に還元します。

イ 具体的取組内容（実施事項）

深夜・早朝の営業時間の拡大

・平日深夜 22:30 まで

・休日早朝 7:30 から

※サブプール・サブアリーナ・トレーニングルーム・多目的コート・多目的ホール・各会議室で、営業時間の拡大を行います。

※サブプールが施設点検や大会開催等により、個人利用が行われない場合は、メインプールで営業時間の拡大を行います。

年末年始休館日の縮小

・年末年始の休館日の 2 日間または 3 日間で、メインアリーナイベント利用等で開館

パントリーでのコンビニ（売店）営業

針灸・マッサージコーナーの設置

ボディケアルームの設置

地域情報掲示板の設置

スポーツショップの営業

レンタル用具・レンタルロッカーの充実

歳時記イベントの実施

貴重品ロッカーの設置

市内プロスポーツチームとの協働事業の展開

(4) 大規模スポーツイベントの誘致計画

ア 趣旨

私たちは、下図の「誘致活動マネジメントサイクル」にて、大規模イベント誘致が継続的に行われるように、最善を尽くします。

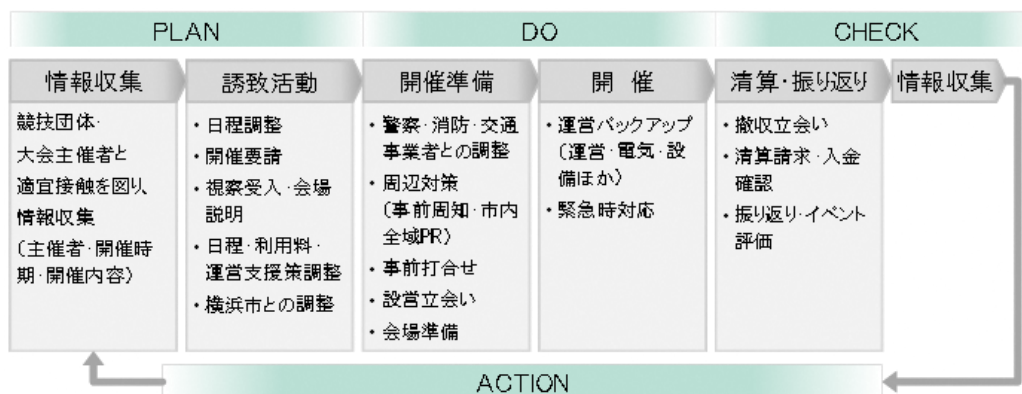
中央競技団体との接触を継続することで、大会開催地に関する情報を収集します。情報は横浜市のスポーツイベント誘致担当課と共有を図りながら、中央競技団体が本施設を選択しやすいよう、横浜市の誘致活動に協力していきます。

私たちの最大の強みは、JOC や公益財団法人日本水泳連盟をはじめとする各種スポーツ競技団体との強固なネットワークです。

毎年、中央競技団体への訪問を継続し、20 を超える中央競技団体とのネットワークをより強固にし、大規模イベント・大会の誘致・開催に努めます。

イ 具体的取組内容（実施事項）

- 中央競技団体の協力による大規模大会の誘致
- 過去の大規模大会主催者やイベンターへの利用打診



5 施設管理について

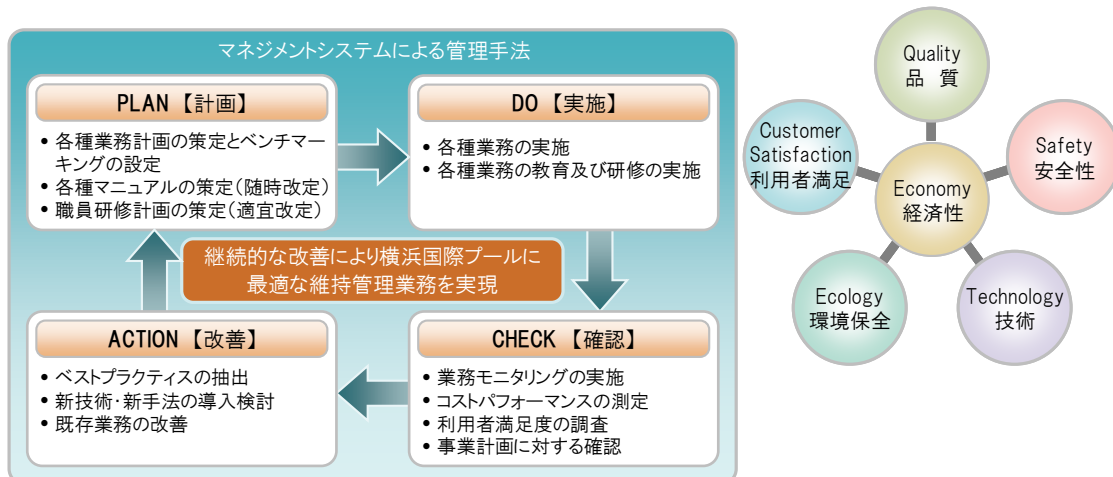
横浜国際プールは、子どもから高齢者まで幅広い年齢の方々が年間を通じて利用する「横浜市民の財産」であることを認識し、常に安全・安心・快適な施設を提供します。

私たちは、平成23年に発生した東日本大震災の経験から、細部にわたり施設設備に精通してきた実績をもとに、安全に配慮した適切な維持管理計画を立案実行します。2020年の東京オリンピック・パラリンピックを迎えるこの期間において、万全な協力支援体制ができるよう施設設備を高レベルで維持します。

● LCM（ライフサイクルマネジメント）の導入実施

本業務における要求水準及び関係法令等を遵守し、長期にわたり安定した業務品質を確保するために、LCMの考え方を導入し、「品質」「安全性」「技術」「環境保全」「利用者満足」の5つの要素それぞれの向上に重点を置きます。

また、経済性を考慮しつつ、マネジメントシステムに基づいたPDCAを実施します。



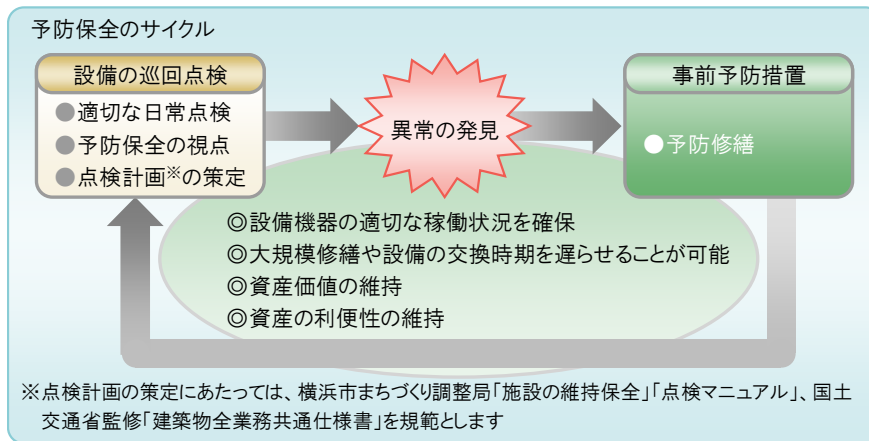
(1) 点検計画

法定点検及び初期性能・機能保持のため、「維持保全の手引き」及び「設備点検マニュアル」に基づき、年1回以上運転中の機器を停止し、外観点検、機能点検、機器動作特性試験、整備業務を的確に行います。

その際に、点検及び正常に機能しない場合の対応等については、緊急性に基づき速やかに対応し、横浜市へ報告します。

大規模な設備機器を抱える横浜国際プールは、設備機器の計画に基づいた定期的な点検、予防修繕実施の有無が、各設備機器の寿命に大きな影響を与えます。

常に予防保全の視点に立ち、日常巡回点検を行います。これによりトラブル発生前の対処が可能となり、トラブルの発生を抑えることができます。



各設備機器は、利用の状況により、それぞれ固有の汚損事象が発生します。点検、修繕、交換時に付着した油が劣化し、腐食したものや、照明に付着し熱で焼き付いた埃などといった汚損事象の放置は、設備機器の短命化の一因となります。

私たちは、すべての機器について管理状況を把握し、必要なものはオーバーホール、清掃し、設備機器の長寿命化を図ります。

● 建築物・設備保守点検計画

年度保全計画表

施設名称		年度保全計画表												備考 (法定・根拠等)			
横浜国際プール																	
大項目	中項目	作業名称	年 点件数	定期点検スケジュール												備考	
				4月	5月	6月	7月	8月	9月	10月	11月	12月	1月	2月	3月		
保守点検 清掃等 (委託)	定期点検	衛生保守点検	1式	●	●	●	●	●	●	●	●	●	●	●	●		
	定期点検	衛生メインプール保守点検	1式	●	●	●	●	●	●	●	●	●	●	●	●		環境衛生法
	定期点検	衛生サブプール保守点検	1式	●	●	●	●	●	●	●	●	●	●	●	●		環境衛生法
	定期点検	温水ボイラー保守点検	3式						●						●		労働安全基準法
	定期点検	サブプール水抜き保守点検	1式		●												環境衛生法
	定期点検	可動床装置保守点検	1式		●						●						
	定期点検	可動床・移動壁設備保守点検	1式		●							●					
	定期点検	月別水質検査	1式	●	●	●	●	●	●	●	●	●	●	●	●	●	環境衛生法
	定期点検	メインプール仕様転換	1式	●							●						
	定期点検	テニスマット設置・撤去	1式	●	(撤去)						●	(設置)					
	定期点検	中央監視装置保守点検	1式					●							●		
	定期点検	直流電源装置保守点検	1式					●							●		電気事業法
	定期点検	受変電設備保守	1式												●		電気事業法
	定期点検	空調設備保守点検	1式	◎	◎	◎	◎	◎	◎	◎	◎	◎	◎	◎	◎	◎	
	定期点検	(冷暖房切替)	1式	●	(冷房)								●	(暖房)			
	定期点検	照明制御設備保守	1式							●							
	定期点検	非常用発電設備保守	1式							●							
	定期点検	エレベーター設備保守点検	1式	●	●	●	●	●	●	●	●	●	●	●	●	●	建築基準法
	定期点検	フォークリフト保守点検	1式							●							労働安全基準法
	定期点検	自動ドア設備保守点検	1式		●				●			●					労働安全基準法
	定期点検	吊物機構保守点検	1式	●			●				●				●		
	定期点検	移動ゴンドラ・昇降リフト保守点検	1式	●			●				●				●		労働安全基準法
	定期点検	重量シャッター保守	1式												●		
	定期点検	水道水(給水)27項目検査	1式					●									環境衛生法(水道水)
	定期点検	水道水(給水)15項目検査	1式					●									環境衛生法(水道水)
	定期点検	煤煙濃度測定	1式					●							●		環境衛生法
	定期点検	雑排水槽清掃	1式							●					●		環境衛生法
	定期点検	受水槽・貯湯槽清掃	1式	●													環境衛生法
	定期点検	ねずみ害虫点検駆除	1式			●								●			環境衛生法
	定期点検	消毒業務	1式		●							●					環境衛生法
	定期点検	音響・放送設備保守点検	1式	●						●							
	定期点検	大型映像設備等保守点検	1式	●						●							
	定期点検	案内表示等保守点検	1式	●						●							
	定期点検	計時・計測等保守点検	1式	●						●							
	定期点検	電話設備保守点検	1式				—										
	定期点検	消防設備点検	1式				●								●		消防法
	定期点検	排煙窓設備点検	1式								●						建築基準法
	定期点検	非常放送設備点検	1式														消防法
	定期点検	ガス設備点検	1式								●						消防法
	定期点検	漏水装置保守点検	1式		●				●			●			●		
	定期点検	券売機保守点検	1式	●						●					●		
	定期点検	トレーニング・体育館内機器保守点検	1式		●							●					
	その他委託	省エネ調査	1式	●	●	●	●	●	●	●	●	●	●	●	●	●	
	その他委託	修繕および交換委託費	1式	●	●	●	●	●	●	●	●	●	●	●	●	●	
	保守点検 清掃等 (自主)	検針・点検	給排水衛生設備検針・点検	1式	●	●	●	●	●	●	●	●	●	●	●	●	環境衛生法
検針・点検		電気設備自主検針・点検	1式	●	●	●	●	●	●	●	●	●	●	●	●	環境衛生法	
検針・点検		空調設備自主検針・点検	1式	●	●	●	●	●	●	●	●	●	●	●	●	環境衛生法	
保守点検		防水シート他自主点検	1式			●						●				建築基準法	
保守点検		壁・窓・コーキング等	1式			●						●				建築基準法	
定期検査		日常水質管理(毎日)	1式	●	●	●	●	●	●	●	●	●	●	●	●	環境衛生法	
定期検査		残留塩素濃度測定(毎日)	1式	●	●	●	●	●	●	●	●	●	●	●	●	環境衛生法	
定期検査		空気環境測定	1式		●		●		●		●		●		●	環境衛生法	
定期検査		害虫生息調査及び駆除	1式	●		●		●		●		●		●		環境衛生法	
その他		定期特別清掃	1式	●	●	●	●	●	●	●	●	●	●	●	●		

(2) 修繕計画

ア 趣旨

日常点検・定期保守点検・修繕経過などで得た情報を基に、設置メーカー及び専門業者との情報交換・検討会を重ね、最低限の修繕経費での効果的かつ有効的な投資（出費）を図るため、単年度及び中長期的の計画を策定し実施します。

イ 具体的取組内容（実施事項）

NO。	修繕内容	業者名	NO。	修繕内容	業者名
1	BHポジションメータ交換	川本工業	30	AHU-1234、8加湿器整備	タニヤマ技研
2	BHパイロットバーナー、他交換	川本工業	31	AHU-134モータ整備	タニヤマ技研
3	BH二方弁交換	川本工業	32	DPろ過ポンプ3台ベアリング交換	タニヤマ技研
4	冷温水発生機冷却水室修繕	川本工業	33	水中ポンプ交換4台	タニヤマ技研
5	抽気センサー交換	川本工業	34	メインA排煙窓コントローラ交換	志田硝子建材
6	パラジュウムセル交換	川本工業	35	メインA排煙窓(西側)修理	志田硝子建材
7	バーナーモータ交換	川本工業	36	シャッター不具合修繕	東洋シャッター
8	廊下4照明器具交換	協立電気	37	EV5号機敷居腐食交換	三菱EV
9	サブプール観客席照明器具交換	協立電気	38	自動ドア不具合修繕(Sp3f ² ア)	ナブコ
10	メイン、サブプール照明安定器交換	協立電気	39	自動ドア不具合修繕(Sp観客席)	ナブコ
11	消防設備不具合修理(令和元年度)	丸一防災	40	SA電動カーテン不具合修繕	立川装備
12	消防設備不具合修理(令和2年度)	丸一防災	41	MAロールカーテン補修	立川装備
13	中央監視UIC不具合修理	川本工業	42	SA、TR室シャワー温度調節器交換	横浜レオナード
14	中央監視コントローラ不具合修理	川本工業	43	第一電気室Vcb交換	JFE
15	Mp床暖房(HE)センサー交換	川本工業	44	第二電気室電流切り替えスイッチ交換	JFE
16	SPろ過室系コントローラ	川本工業	45	ジャグジー高濃度配管洗浄	東西化学
17	温水二次ヘッダー二方弁交換	川本工業	46	TR室トイレドア修繕	シブヤ
18	DP温度センサー交換	川本工業	47	洗面台不具合修理	吉田工業
19	円形広場水まき配管新設	川本工業	48	SP身障者観客席床修繕	名取工業
20	冷温水2次ポンプのMV交換	川本工業	49	外周手摺補修	名取工業
21	ITV映像分配装置修理	通信設備	50	円形広場タイル補修	タニヤマ技研
22	DP用コンプレッサー交換	トースイ	51	風の回廊階段タイル補修	タニヤマ技研
23	運動浴、DP塩素ポンプ交換	トースイ	52	テニスコート横タイル補修	タニヤマ技研
24	SPろ過装置1バタフライ弁交換	トースイ	53	駅からの南階段タイル補修	タニヤマ技研
25	SP流量計交換	トースイ	54	冷却塔給水配管交換5箇所	タニヤマ技研
26	温水二次ポンプオーバーホール3台	タニヤマ技研	55	案内板ライトアップ	
27	灌用水用加圧給水ポンプ修繕	タニヤマ技研	56	レストランガス遮断弁交換	東京ガス
28	AHUモータベアリング交換	タニヤマ技研	57	熱源室ガス漏れ警報器交換	
29	AHU-13インバータ交換	タニヤマ技研			

(3) 清掃計画

ア 趣旨

日常清掃や定期清掃はもちろんのこと、臨時清掃も適宜実施し、いつまでも快適な施設づくりを目指します。

お客様に気持ちよく来館していただけるように、床面は光沢を重視し清掃します。日々の清掃で付着物を発見した際には、即時に取り除き、それが不可能な場合は、維持管理統括責任者に報告し、定期清掃時に剥離清掃を実施します。

イ 具体的取組内容（実施事項）

日常清掃実施計画

階数	清掃対象箇所	床材	日 常 清 掃														巡回点検		
			カーベットの吸塵	床の拭き掃き (自動洗浄機含む)	吸殻捨て 灰皿清掃	紙屑処理	衛生陶器の掃除	鏡・洗面台の掃除	汚物入・屑入の処理	ペーパー・水石鹸の補充	出入口ドアの拭き掃除	マットの吸塵	手摺の拭き掃除	拾い掃き掃除	落葉拾い・散水	エレベーター 筐内全般清掃		シャワー室清掃	スノコ拭き上げ
メインホール・エントランス																			
1F	風除室1～4	御影石	1D	1D							1D	1D							適
1F	会議室1(記者室)	黒Rビニールシート	1D	1D															適
1F	会議室2・3	タイルカーペット	1D	1D															適
1F	医務室	黒Rビニールシート	1D	1D															適
1F	検査室	黒Rビニールシート	1D	1D															適
1F	検査室WC	黒Rビニールシート	1D	1D															適
1F	放送・操作室	タイルカーペット	1D	1D															適
1F	特別室	ワイルドカーペット	1D	1D															適
1F	特別室(控室)	タイルカーペット	1D	1D															適
1F	特別室(前室)	タイルカーペット	1D	1D															適
1F	特別室WC	御影石(横面)	1D	1D	1D	1D	1D	1D	1D	1D	1D	1D	1D	1D				1D	適
1F	役員室	タイルカーペット	1D	1D															適
1F	応接室	ワイルドカーペット	1D	1D															適
1F	館長室	ワイルドカーペット	1D	1D															適
1F	守衛室	黒Rビニールシート	1D	1D															適
1F	大会議室	タイルカーペット	1D	1D															適
1F	大会議室(準備室)	黒Rビニールシート	1D	1D															適
1F	大会議室(控室1・2)	タイルカーペット	1D	1D															適
1F	大会議室(放送機材室)	黒Rビニールシート	1D	1D															適
1F	事務室	タイルカーペット	1D	1D															適
1F	男女更衣室5	黒Rビニールシート	1D	1D															適
1F	指導員室	黒Rビニールシート	1D	1D															適
1F	休憩室1・2	黒Rビニールシート	1D	1D															適
1F	休憩室(シャワー室)	磁器タイル	1D	1D												1D			適
1F	休憩室(脱衣室)	黒Rビニールシート	1D	1D															適
1F	メインロビー・廊下3	御影石	1D	1D															適
1F	スロップ	御影石	1D	1D									1D						適
1F	ゲート1・前室	御影石	1D	1D															適
1F	男女更衣室1	フローリング・黒R	1D	1D								1D	1D			1D		1D	適
1F	作業室	黒Rビニールシート	1D	1D															適
1F	中央監視室	タイルカーペット	1D	1D															適
1F	中央監視室(控室)	黒Rビニールシート	1D	1D															適
1F	中央監視室(WC)	黒Rビニールシート	1D	1D	2D	2D	2D	適				1D							適
1F	廊下1	ゴム床タイル	1D	1D															適
1F	廊下2	ゴム床タイル	1D	1D															適
1F	廊下3	洗い出調自然石	1D	1D															適
1F	廊下4	洗い出調自然石	1D	1D															適
1F	展示コーナー	タイルカーペット	1D	1D															適
2F	ホール	磁器タイル	1D	1D															適
2F	廊下	磁器タイル	1D	1D															適
2F	ロビーA	黒Rビニールシート	1D	1D															適
2F	ロビーB	黒Rビニールシート	1D	1D															適
2F	ロビーC	黒Rビニールシート	1D	1D															適
2F	ロビーD	黒Rビニールシート	1D	1D															適
2F	報道バルコニー	黒Rビニールシート	1D	1D															適
3F	風除室6	洗い出調自然石	1D	1D							1D	1D							適
3F	エントランスホール2	ゴム床タイル	1D	1D							1D	1D							適
3F	券売所	黒Rビニールシート	1D	1D															適
3F	売店	ゴム床タイル	1D	1D															適
3F	観客席	タイルカーペット	1D	1D															適
3F	客席通路1・2	ゴム床タイル	1D	1D															適
3F	ジョギングコース	ゴム床タイル	1D	1D															適
E	風除室5	御影石	1D	1D							1D	1D							適
E	エントランスホール1	御影石	1D	1D							1D	1D							適
E	エントランスホール3	御影石	1D	1D							1D	1D							適
E	廊下2-B	御影石	1D	1D															適

階数	清掃対象箇所	床材	日 常 清 掃																
			カーベットの吸塵	床の拭き掃き(自動洗浄機含む)	吸殻捨て灰皿清掃	紙屑処理	衛生陶器の掃除	鏡・洗面台の掃除	汚物入・屑入の処理	ペーパー・水石鹸の補充	出入口ドアの拭き掃除	マットの吸塵	手摺の拭き清掃	拾い掃き清掃	落葉拾い・散水	エレベーター籠内全般清掃	シャワー室清掃	スノコ拭き上げ	金属部分拭き清掃
サブプール棟・共通																			
1F	選手ロビー	フローリング	1D	1D															
1F	ホール	洗い出鏡自然石	1D	1D															
1F	ゲート2・3	洗い出鏡自然石	1D	1D															
1F	トレーニング室	フローリング(フロアマット)	1D	1D															
1F	男女更衣室2	フローリング(フロアマット)	1D	1D															
1F	男女更衣室3	フローリング(フロアマット)	1D	1D															
1F	指導員室	タイルカーペット	1D	1D															
1F	相談室	タイルカーペット	1D	1D															
1F	ハントリー	塗床	1D	1D															
1F	売店	長尺ビニールシート	1D	1D															
2F	医務室	長尺ビニールシート	1D	1D															
2F	指導員室2	長尺ビニールシート	1D	1D															
2F	検査室2	長尺ビニールシート	1D	1D															
2F	放送・操作室2	タイルカーペット	1D	1D															
2F	役員室2	タイルカーペット	1D	1D															
2F	会議室4	タイルカーペット	1D	1D															
2F	レストラン入口	御影石		1D															
2F	階段室1 6	御影石		1D															
2F	休憩室3	長尺ビニールシート		1D															
2F	体育室	フローリング(フロアマット)		1D															
2F	放送・本館室	タイルカーペット	1D	1D															
2F	男女更衣室4	フローリング(フロアマット)		1D															
2F	体育館入口	フローリング(フロアマット)		1D															
2F	廊下2-A	フローリング(フロアマット)		1D															
3F	観客席	タイルカーペット	1D	1D															
3F	ギャラリー	ゴム床タイル		1D															
3F	立身席	ゴム床タイル		1D															
3F	レストラン	フローリング(フロアマット)		1D															
共通	各WC	磁器タイル	2D	2D	2D	2D	2D	2D	2D	2D	2D	2D	2D	2D	2D	2D	2D	2D	2D
共通	各身障者WC	長尺ビニールシート	2D	2D	2D	2D	2D	2D	2D	2D	2D	2D	2D	2D	2D	2D	2D	2D	2D
共通	シャワー室	磁器タイル	1D	1D											1D	1D			
共通	更衣室	長尺ビニールシート	1D	1D															
共通	湯沸室	長尺ビニールシート	1D	1D															1D
共通	階段1	御影石	1D	1D															
共通	階段7	タフテッドカーペット	1D	1D															
共通	階段3~6・8	長尺ビニールシート	1D	1D															
共通	階段1 1~1 3	長尺ビニールシート	1D	1D															
共通	階段1 5・1 8	長尺ビニールシート	1D	1D															
共通	各EV	-	1D	1D															
共通	第一駐車場	コンクリート												1D	1D				
共通	第二駐車場ゲート	コンクリート												1D	1D				
共通	駐輪場	コンクリート												1D	1D				
共通	外周	石材												1D	1D				

□ 定期清掃実施計画

競技会・行事等の開催スケジュールにより変更する場合があります。

作業箇所	材質	作業内容	年回数	4月	5月	6月	7月	8月	9月	10月	11月	12月	1月	2月	3月
風除室1~4	御影石	床面洗浄	12	●	●	●	●	●	●	●	●	●	●	●	●
会議室1(記者室)	長尺ビニールシート	床面洗浄/WAX	6		●		●		●		●		●		●
会議室2・3	タイルカーペット	カーペット洗浄	1					●							●
医務室	長尺ビニールシート	床面洗浄/WAX	6		●		●		●		●		●		●
検査室	長尺ビニールシート	床面洗浄/WAX	6		●		●		●		●		●		●
検査室WC	長尺ビニールシート	床面洗浄/WAX	6		●		●		●		●		●		●
放送・操作室	タイルカーペット	カーペット洗浄	1					●							●
特別室	ワイルドカーペット	カーペット洗浄	1					●							●
特別室(控室)	タイルカーペット	カーペット洗浄	1					●							●
特別室(前室)	タイルカーペット	カーペット洗浄	1					●							●
特別室WC	御影石(雑菌)	床面洗浄	12	●	●	●	●	●	●	●	●	●	●	●	●
役員室	タイルカーペット	カーペット洗浄	1					●							●
前接室	ワイルドカーペット	カーペット洗浄	1					●							●
廊下室	ワイルドカーペット	カーペット洗浄	1					●							●
守衛室	長尺ビニールシート	床面洗浄/WAX	6		●		●		●		●		●		●
大会議室	タイルカーペット	カーペット洗浄	1					●							●
大会議室(準備室)	長尺ビニールシート	床面洗浄/WAX	6		●		●		●		●		●		●
大会議室(控室1・2)	タイルカーペット	カーペット洗浄	1					●							●
大会議室(放送機材室)	長尺ビニールシート	床面洗浄/WAX	6		●		●		●		●		●		●
事務室	タイルカーペット	カーペット洗浄	1					●							●
男女更衣室5	長尺ビニールシート	床面洗浄/WAX	6		●		●		●		●		●		●
指導員室	長尺ビニールシート	床面洗浄/WAX	6		●		●		●		●		●		●
休憩室1・2	長尺ビニールシート	床面洗浄/WAX	6		●		●		●		●		●		●
休憩室(シャワー室)	磁器タイル	床面洗浄	12	●	●	●	●	●	●	●	●	●	●	●	●
休憩室(更衣室)	長尺ビニールシート	床面洗浄/WAX	6		●		●		●		●		●		●
メインロビー	御影石	床面洗浄	12	●	●	●	●	●	●	●	●	●	●	●	●
スロフ	御影石	床面洗浄	12	●	●	●	●	●	●	●	●	●	●	●	●
ゲート1・前室	御影石	床面洗浄	12	●	●	●	●	●	●	●	●	●	●	●	●
男女更衣室1	フローリング・長尺	床面洗浄/WAX	6		●		●		●		●		●		●
作業室	長尺ビニールシート	床面洗浄/WAX	6		●		●		●		●		●		●
中央監視室	タイルカーペット	カーペット洗浄	1					●							●
中央監視室(控室)	長尺ビニールシート	床面洗浄/WAX	6		●		●		●		●		●		●
中央監視室(WC)	長尺ビニールシート	床面洗浄/WAX	6		●		●		●		●		●		●
廊下1	ゴム床タイル	床面洗浄/WAX	6		●		●		●		●		●		●
廊下2	ゴム床タイル	床面洗浄/WAX	6		●		●		●		●		●		●
廊下3	洗い出鏡自然石	床面洗浄	12	●	●	●	●	●	●	●	●	●	●	●	●
廊下4	洗い出鏡自然石	床面洗浄	12	●	●	●	●	●	●	●	●	●	●	●	●
展示コーナー	タイルカーペット	カーペット洗浄	1					●							●

(4) 植栽計画

ア 趣旨

地域における象徴的大規模施設である横浜国際プールは、周辺にお住まいの市民の皆様にとっても誇るべき施設の一つであり、エリア価値を高める大きな要因であると認識しています。

また、緑が多く、市民のウォーキング習慣も多様な周辺環境を考慮すると、季節に合わせた植栽管理による景観の維持はもちろん、外構部分の定期的な清掃、補修による景観維持が重要になると考えています。

私たちは、機能、環境維持の観点から、外構植栽・環境維持による景観維持の重要性を念頭に置き、定期的な清掃、保守、剪定を行い景観維持に貢献します。

イ 具体的取組内容（実施事項）

□外構植栽業務実施計画

項目		4月	5月	6月	7月	8月	9月	10月	11月	12月	1月	2月	3月
植栽管理	竹林管理	●		●		●		●		●		●	
	花壇(プランタン含む)	●		●		●		●		●		●	
	除草作業	●	●	●	●	●	●	●	●		●		●
	剪定作業	●						●					
	害虫駆除		●					●					
	散水作業	●	●	●	●	●	●	●					
外構管理	排水溝清掃	●		●		●		●		●		●	
廃棄物管理	分別作業	●	●	●	●	●	●	●	●	●	●	●	●
	廃棄物処理			●						●			
	一般廃棄物(清掃業務)	●	●	●	●	●	●	●	●	●	●	●	●

□緑化促進

横浜市環境創造局の「みどりアップ計画」の緑化推進に則り、北山田駅から南エントランスまでの階段左側法面の緑化推進を図ります。

6 安全管理について

警備員が受付、出入管理、施設内外の巡回等を実施することにより、本施設における盗難等の事件及び火災等の事故の発生を警戒し、防止します。

具体的には、不審者の発見及び排除、未施錠箇所の発見及び対処、不審者侵入を容易にする場所の発見及び対処、犯罪が発生した際の被害拡大の防止並びに被害の縮小措置、放火や失火の未然防止、火災発生時の被害拡大防止並びに被害縮小措置等を行います。同時に、施設敷地内における人や車両の誘導も実施します。

保安警備については、業務の基準に沿った体制を計画しています。監視カメラ等各種モニターや定時及び適宜の巡回による施設境界上の保安維持と、敷地内における不審者等の排除による保安維持に努めます。

(1) 警備体制

ア 趣旨

保安警備については、24 時間人的警備を軸とした体制を計画しています。各種モニターや定時及び適宜の巡回による施設境界上の保安維持と、敷地内における不審者・不法滞在者などの排除による保安維持に努めます。

また、運営スタッフが常駐しない平常夜間時は、宿直者のほかに、自動火災報知設備などに連動した機械通報システムを併用し、万全な警備体制を確保します。

なお、大会やイベント開催時は、その規模に応じて駐車場や周辺の整理員などを適宜配置し、安全でスムーズな運営に寄与します。

イ 具体的取組内容（実施事項）

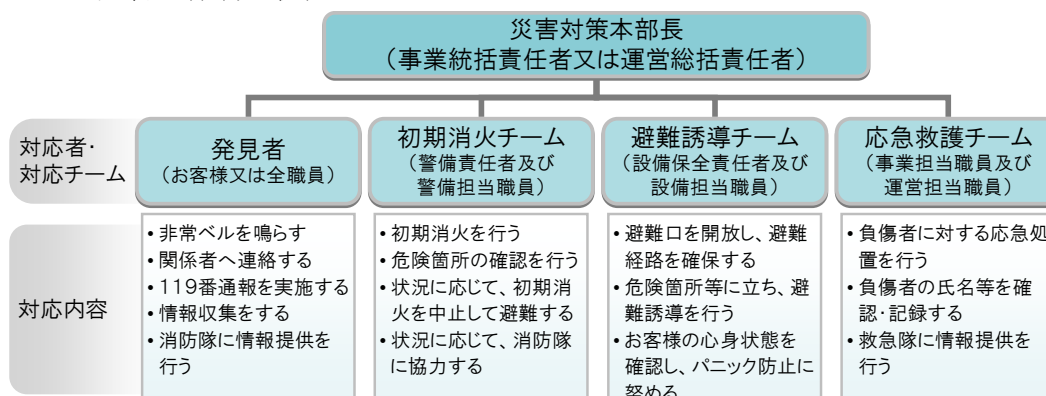
24 時間人員配置

	6:00	8:00	10:00	12:00	14:00	16:00	18:00	20:00	22:00	
開館時間			平日 9:30							22:30
			土日祝日 7:30							21:30
☆警備責任者		6:30					15:30			
警備副責任者						15:30	23:00			
A勤務（1名）		6:30					15:30			
B勤務（1名）						15:30	23:00			
C勤務（1名）※夜勤		8:30							20:30	

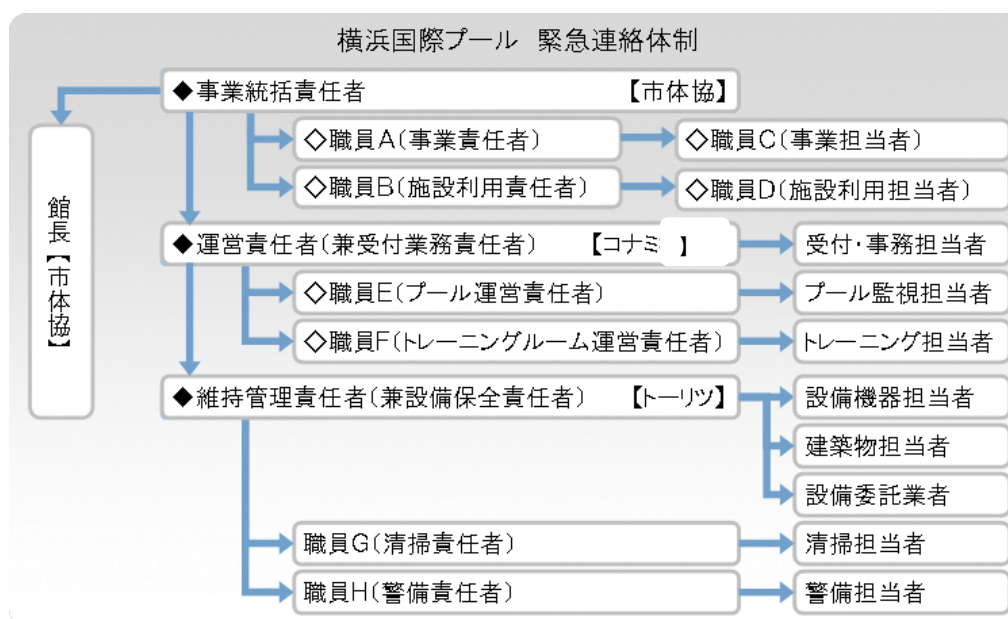
- 1号及び2号警備指導教育責任者を配置
- 規則巡回と不規則巡回の実施
- 機械通報システムの採用
- 防犯・防災設備の点検
- 全スタッフへの防犯・防災に関する教育・訓練の実施

(2) 緊急・救急体制

□ 災害時体制と役割



□ 緊急連絡体制



- 緊急時対応マニュアルの更新・整備
- A E D・救急備品等の安全点検
- 定期的なC P R訓練
- 上級救命講習または応急手当普及員の資格取得 (常勤スタッフ)
- 広域避難場所・帰宅困難者一時滞在施設としての認知促進
- ライフラインベンダーの設置

(3) 危機管理組織体制（補償体制等）

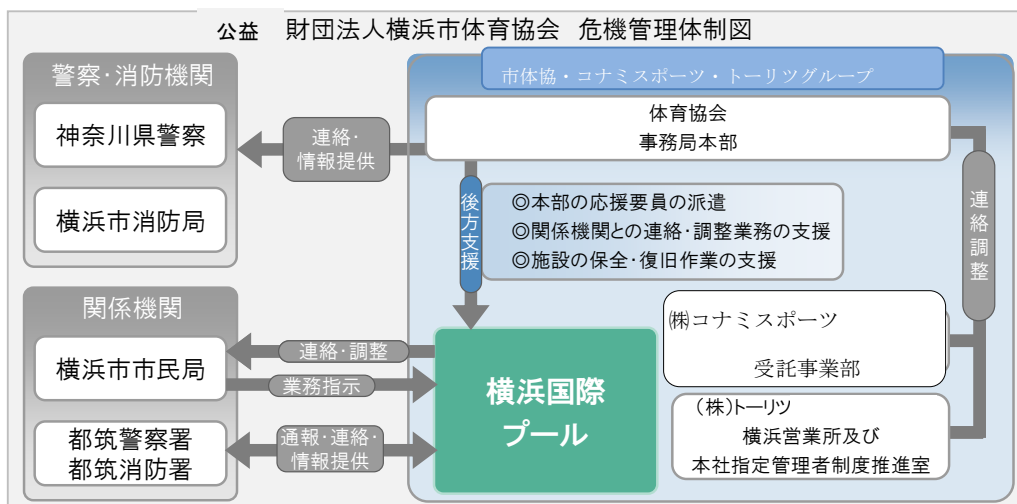
ア 趣旨

施設賠償責任保険（指定管理者特約つき）に加入し、損害賠償責任に対応することとします。

また、フロアの教室・イベント等はスポーツ・レクリエーション傷害保険に加入し、お客様の怪我等に傷害保険を適用します。

イ 具体的取組内容（実施事項）

- 指定管理者特約条項付の施設賠償責任保険に加入
- スポーツ・レクリエーション傷害保険に加入
- 組織的なバックアップ体制の確立



(4) トレーニングルームの安全な運営について

トレーニングルームに設置されている機器類の中には、身体の成長過程の中学・高校生にとって適さない機器も含まれるため、中学・高校生が利用できる機器を限定します。

また、中学・高校生利用が利用できる機器への利用者の集中による怪我等の発生が危惧されるため、中学・高校生のトレーニングルーム内の最大利用人数を設定し、安全なトレーニングルームの運営を行います。

7 地域交流について

(1) 趣旨

地域とは、一般的には施設の周辺と捉えますが、本施設は、市内水泳競技場で唯一の大規模施設であり、果たすべき役割から考えると、地域という対象は全市・都筑区・施設周辺のすべてであると捉えています。

私たちは、近隣の方々はもとより、施設の管理運営やスポーツの普及振興を通して、市全体に向けて貢献していきます。

市民の方々に愛着をもって頂くため、市民大会や小中学校大会を始めとする、市民の水泳競技大会利用を積極的に推進します。

さらに、公共施設として地域の方々に貢献できるよう、地域ニーズや区の施策を捉えた柔軟な運営を行います。

(2) 具体的取組内容

- 障がい者地域作業所の製作品販売に協力
- 総合型地域スポーツクラブ支援
- 市内プロスポーツチームとの協働
- 周辺地域の防犯パトロール等地域の行事に参加し交流を促進
- 学校との連携
 - ・生徒の職業体験・社会科見学を受入。また、教職員に対する水泳指導法講習の調整を行います。
- 地元 NPO との協働による竹林整備
- 子育て家庭に嬉しいサービスを充実
- 周辺環境を活かした事業企画
- スポーツに拘らない地域情報掲示板の設置
- 帰宅困難者一時滞在施設として横浜市と協定を締結
 - ・都筑区役所や区内受け入れ施設との合同による受け入れ訓練に参加
- 地域住民の方々を積極的に採用

8 モニタリング計画について

(1) 趣旨

指定管理者は、指定管理期間中に提案内容を確実に履行し、お客様等からのご要望に的確に応じていくことが最大の使命であると認識しています。

そのために、常に自らの事業展開の内容等を評価し、改善すべき点を洗い出したうえで、それを反映していくモニタリングの仕組みを整えておくことが大切です。

本施設を管理運営するにあたっては、施設運営の評価を認識し、事業評価会やOJT等を通じて、業務水準の向上を図るようになっていきます。

(2) 具体的取組内容（実施事項）

- お客様相談室の設置（常時）
- ご意見箱の設置（常時）
- 利用者アンケートの実施（毎四半期）
- ホームページ内でお問合せ・ご意見受付（常時）
- お問合せ・ご意見とその対応を館内で公表（随時）
- 運営会議での事業評価と分析実施（毎四半期）
- 優先利用調整会議委員からの運営に関する意見聴取（2回）

9 管理運営経費について

(1) 指定管理事業

【指定管理料 406,367 千円】

【事業収入 449,127 千円】

●利用料金収入 (211,477 千円)

前年度の実績をもとに、メインプール、スポーツフロアの大会貸切利用をはじめ、一般利用、教室利用の料金を、各々の計画に合わせて積算しています。

●駐車場利用料金収入 (66,286 千円)

前年度の実績をもとに積算しています。

●スポーツ教室収入 (158,066 千円)

各種教室事業計画に基づき積算しています。

水泳教室・記録会 81,246 千円、体操等その他スポーツ 61,212 千円、カルチャー15,608 千円

●託児事業収入 (111 千円)

前年実績をもとに、積算しています。

●レンタル事業収入 (618 千円)

前年実績をもとに、積算しています。

●広告業務収入 (4,390 千円)

館内壁面広告を見込んでいます。

●その他収入 (23 千円)

●自主事業からの還元収入 (8,156 千円)

【事業支出 855,494 千円】

●人件費 (253,986 千円)

各役職別、部門別等における必要人員を適正に積算しています。

●修繕費 (28,452 千円)

特別修繕費 26,495 千円、通常修繕費 1,957 千円を見込んでいます。

●保安警備費 (126 千円)

機械警備費用として見込んでいます。

保安警備に係る直接経費は人件費に含まれています。

●備品購入費 (2,955 千円)

設備備品として 838 千円、施設運営備品として 2,117 千円を見込んでいます。

●消耗品費 (16,993 千円)

事務用品等 4,384 千円、フロア教室等消耗品 4,248 千円、プール・トレーニング、受付等 6,121 千円、衛生用品等 2,240 千円、を見込んでいます。

- 外構・植栽管理費（4,930千円）
昨年度の実績から積算しています。
- 廃棄物処理費（342千円）
昨年度の実績から積算しています。
- 広報費・印刷製本費（2,968千円）
広告看板その他施設広報等1,105千円、印刷製本1,863千円を見込んでいます。
- 光熱水費（213,394千円）
提案時積算単価をもとに、節約に努める前提で積算しています。
- 保険料（4,967千円）
施設賠償責任保険999千円、教室事業等傷害保険3,968千円を見込んでいます。
- 使用料・賃借料（39,459千円）
教室等会場使用料32,363千円、トレーニング機器リース料1,302千円、目的外広告使用料等954千円、その他4,840千円を見込んでいます。
- 通信運搬費（1,466千円）
電話代、OA機器通信費、物品運搬費用等を見込み積算しています。
- 旅費交通費（581千円）
事業の準備調整や実施に係る出張費、各本社への交通費等を見込んでいます。
- 委託料（202,093千円）
教室・イベント事業等30,309千円、設備保守点検等150,568千円、その他業務委託21,216千円を見込んでいます。
- 謝金（22,247千円）
教室指導者・託児謝金を積算しています。
- 公租公課費（20,622千円）
消費税、事業所税を積算しています。
- 手数料（545千円）
金融機関振込手数料を積算しています。
- その他（39,368千円）
市体協、コナミスポーツ、トーリツの各社への本部関節事務費として積算しています。

(2) 自主事業

【収入 86,399 千円】

- スポーツ教室事業収入 (3,298 千円)
各種教室事業計画に基づき積算しています。
水泳 2,295 千円、体操等その他スポーツカルチャー 1,003 千円
- 飲食・物販事業収入 (34,911 千円)
昨年の実績から見込んでいます。
- 鍼灸・マッサージ等事業収入 (6,134 千円)
鍼灸・マッサージ 2,984 千円、ボディケア 3,150 千円を見込んでいます。
- 利用料金収入 (10,237 千円)
基本開館時間外（早朝及び深夜）の利用料金収入として、7,693 千円、駐車場収入として 2,544 千円、を見込んでいます。
- その他収入 (31,819 千円)
自動販売機手数料収入 6,803 千円、撮影収入等 25,016 千円を見込んでいます。

【支出 71,064 千円】

- 時間外施設管理費 (8,560 千円)
基本開館時間外の営業（駐車場を含む）に係る人件費、賃金及び消耗品を積算しています。
- スポーツ・カルチャー・プール教室事業費 (1,963 千円)
基本開館時間外の教室事業に係る委託料、謝金及び施設利用料金を積算しています。
- 飲食事業費 (41,806 千円)
実績をもとに積算しています。
- 物販事業費 (3,236 千円)
実績をもとに積算しています。
- 鍼灸・マッサージ等事業費 (6,439 千円)
鍼灸・マッサージ 1,697 千円、ボディケア 4,742 千円を見込んでいます。
- その他支出 (904 千円)
自動販売機目的外使用料 840 千円、イベント報償費等 64 千円を見込んでいます。
- 指定管理事業への還元支出 (8,156 千円)
自主事業収支差額の一部を、指定管理事業収入として還元します。