

横浜国際プール 平成 30 年度 事業計画書

平成 30 年 1 月

市体協・コナミスポーツクラブ・トーリツグループ

平成 30 年度 横浜国際プール事業計画書

1 基本方針

(1) コンセプト

第 3 期指定管理では、横浜国際プールの設置理念に立ち返った第 2 期指定管理期間の管理運営ノウハウを継続的に発展させ、横浜国際プールを、「多機能・都市型のスポーツ施設」として運営します。

これまで成果をあげている、多くの大規模大会の開催と、多様なニーズがある地域のお客様の両立を図り、多機能性を発揮し、横浜市の大規模施設に相応しい運営を行います。

横浜市の行政施策を踏まえ、横浜国際プールの指定管理事業の基本方針を次のとおり定めます。

●第 3 期指定管理期間 5 年間の基本方針

・基本方針 1

横浜国際プールの機能を最大限に発揮します

・基本方針 2

連携・協力・協働により施設を運営します

・基本方針 3

健康で心豊かな市民生活をサポートします

(2) 平成 30 年度方針と目標

●年度基本方針

2 年間の振り返りを踏まえた改善活動により、お客様満足度を向上する年度

●目標 (提案書年度目標)

- 全国クラス以上の大会 (試合) 数 12 以上
- 総利用者数 79 万人を達成
- お客様満足度調査で、大変良いまたは良いが 76%以上

2 運営実施体制・職員配置について

(1) 趣旨

グループ内での役割・責任を明確化するとともに、連携協力を図りシームレスな運営を行います。

事業総括責任者の下に運営統括責任者、維持管理統括責任者を配置し、指揮命令システムを確実なものにします。

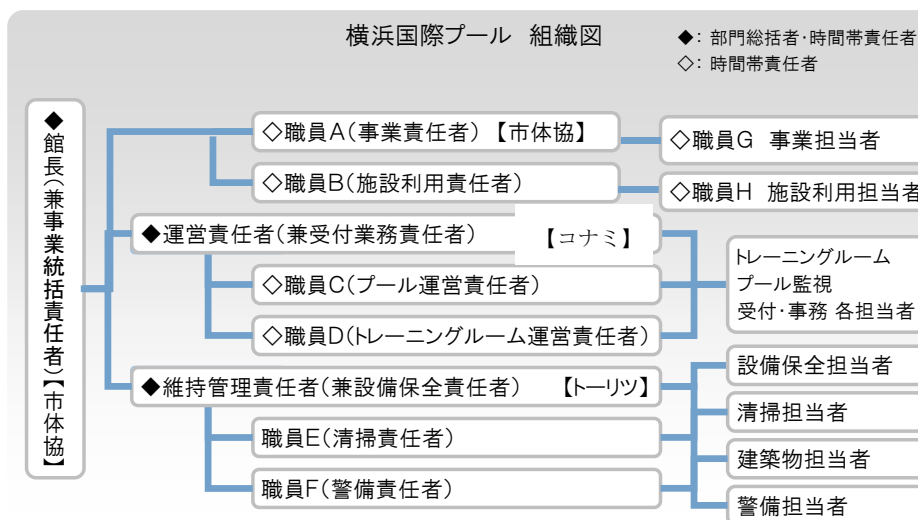
(2) 具体的取組内容（実施事項）

■構成団体の主な役割

市体協 (代表団体)	事業統括	大規模イベント誘致 (スポーツフロア)	団体利用予約・ 優先利用調整	アリーナ運営 アリーナでの事業
コナミ スポーツ クラブ	プール運営 プールでの事業	トレーニングルーム運 営と事業	受付・コンシェル ジュ	便益施設運営
トーリツ	建物保守管理	設備運転監視・保守	環境衛生管理	警備

■組織図

開館時間内は、各部門責任者及び時間帯責任者を合わせた、9名のローテーションにより、常時2名以上の時間帯責任者を置く万全な体制を継続します。



■職員配置体制

市体協の統括責任者、コナミスポーツクラブの運営責任者、トーリツの維持管理責任者、及び事業責任者、プール運営責任者、トレーニングルーム運営責任者の 6 名を責任者とし、ローテーションを行うことで、開館時間内は常時 1 名以上の責任者クラスの職員を配置します。これにより、緊急時の対応、指揮命令系統を確実なものにします。

受付には、お客様をお待たせすることのないよう、適正な配置をします。

プールやトレーニングルームには、お客様が安全に利用頂けるよう、利用者人数に応じて、配置人数を調整します。

また、大規模イベント時は、柔軟に勤務時間を調整し、最適な体制を組みます。

■横浜国際プール 勤務体制表/平日(基本形)

セクション	配置要員	6	7	8	9	10	11	12	13	14	15	16	17	18	19	20	21	22	23			
	開館時間				開館時間																	
責任者	事業統括責任者				1名																	
	事業責任者													1名								
	運営責任者				1名																	
	プール運営責任者																	1名				
	維持管理責任者				1名																	
	施設利用責任者				1名																	
受付	受付職員				2~4名																	
プール	メインプール監視員				(5月~9月) 3~7名																	
	サブプール監視員				3~6名																	
トレーニングルーム	トレーニングルーム職員				1~2名																	
設備員	日勤				2名																	
	当直				2名																	
警備員	責任者				1名																	
	日勤				1名																	
	当直				2名																	
清掃員	責任者				1名																	
	副責任者																	1名				
	担当者				1~8名																	

市体協 コナミS&L トーリツ

■横浜国際プール 勤務体制表/休日(土日祝)(基本形)

セクション	配置要員	6	7	8	9	10	11	12	13	14	15	16	17	18	19	20	21	22	23					
開館時間			開館時間																					
責任者	事業統括責任者		1名																					
	事業責任者												1名											
	運営責任者		1名																					
	プール運営責任者												1名											
	維持管理責任者		1名																					
	施設利用責任者		1名																					
受付	受付職員		2~4名																					
プール	メインプール監視員		(5月~9月) 3~4名																					
	サブプール監視員		3名																					
トレーニングルーム	トレーニングルーム職員		1~2名																					
設備員	日勤		2名																					
	当直		2名																					
警備員	責任者		1名																					
	日勤		1名																					
	当直		2名																					
清掃員	責任者		1名																					
	副責任者												1名											
	担当者		1~8名																					

市体協
 コナミS&L
 トーリツ

上記は例であり、利用状況や季節によりシフトは変動します。

3 施設の平等・公平な利用の確保について

(1) 趣旨

公共施設は、全てのお客様が「平等」「公平」に利用できることが求められており、私たちは公の使命を認識した管理運営を徹底します。

地方自治法第 244 条第 2 項及び第 3 項の規定を遵守し、信条、性別、社会的身分、年齢等により合理的な理由なく利用を制限することのないよう、全スタッフに人権啓発研修を行い、施設利用における公平性・平等性を確保します。

(2) 具体的取組内容（実施事項）

● 公平な利用調整

- 優先利用調整会議の実施
- 優先利用調整会議の議事録公開

● 公平な利用機会の提供

- 教室受付を複数の方法で実施

● どなたでも気軽にお立ち寄りいただける施設を展開

- 軽食・売店の営業
- マッサージ・ボディケアルームの設置
- スポーツ情報コーナーの充実
- 託児サービスの実施
- 地域情報掲示板の設置
- 歳時記イベントの実施
- 文化系教室の実施

● スタッフ教育の徹底

- 6 つの行動指針の徹底

お客様を尊重し、お客様の立場に立って、「明るく」「丁寧に」接客します。

困っている方がいたら進んでお声かけするなど、能動的な接客をします。

お客様に合わせて、「ゆっくり」「丁寧に」また「繰り返し」意思を確認し、信頼感のもてる接客をします。

お客様の話をよく聞き、想定外のことが起きても瞬時に協力を求めるなど、柔軟な対応をします。

差別的な言葉は絶対に使いません。また、不快に感じられる言葉も使いません。

プライバシーには立ち入らないよう配慮し、知り得た個人情報については、守秘義務を徹底します。

- スタッフ教育・研修の徹底

- ・【共通】人権研修、接客研修、個人情報保護研修、安全管理に関する研修など
- ・【部門別】トレーニング指導研修、設備維持管理研修など

- サービス介助士、体育施設管理士の資格取得（担当業務スタッフ対象）
- 上級救命講習又は応急手当普及員資格取得（常勤スタッフ対象）

4 施設の効用の最大限発揮について

(1) 広報・利用促進計画

ア 趣旨

横浜国際プールの知名度向上や、利用者増加のために、多面的な広報を行います。

若年層向けには、スマートフォン用サイトや SNS を活用した情報発信、高齢者向けには紙媒体を活用した情報発信を行い、対象者の属性に合わせた展開をします。

広報誌等の情報媒体について、掲載する内容や文字の大きさ、言葉づかい等については、誰もが理解しやすいように制作します。

イ 具体的取組内容（実施事項）

●広報計画

- 横浜市スポーツ情報センターと連携した地域スポーツ情報の発信
- 近隣施設や類似施設においてパンフレット配布やポスター掲示
- 各種広報媒体を活用したPR
 - ・インターネット（施設独自のホームページ スタッフブログ）
 - ・インターネット（横浜スポーツ情報サイト「ハマスポ」）
 - ・広報よこはま（都筑区版）
 - ・横浜スポーツ情報誌「SPORTSよこはま」
 - ・施設パンフレット
 - ・各種チラシ、新聞折込広告
 - ・電車・バス広告
 - ・雑誌やドラマの撮影協力など

●利用促進計画

- 開館日拡大
 - ・5、10、3月の月末休館日を開館し、通常営業
- 4月の第一日曜日までメインアリーナをスポーツフロアで営業し、イベントを受け入れ
- レストランスペースを活用し、トレーニング教室を開催
- トレーニングルーム初回利用者へ適切な個別指導を実施
- トレーニングルームにおいて運動メニューの個別カウンセリングを実施
- トレーニングルームにおいて、中高生が使用できる器具と人数を限定し、安全で快適な環境を提供
- 水泳相談の実施
- 会議室1をスポーツ利用貸しに提供及び、スポーツ教室開催

- 横浜市健康福祉局「濱ともカード」対象施設としてのサービス提供
 - ・高齢者へのプール・トレーニングルーム利用料金割引
- 横浜市こども青少年局「ハマハグ」協賛認定施設としてのサービス提供
 - ・授乳室の用意
 - ・親子更衣室の用意
 - ・託児サービスの実施
 - ・未就学児、子どもを対象とした教室事業の充実
- スポーツ医科学面でのサポート
 - ・地域の医療機関の紹介
 - ・スポーツ医科学センターとの連携

(2) スポーツ教室計画

ア 趣旨

●プールプログラム

プールプログラムは、近年高齢者の方が安全に取り組み、かつ効果的なプログラムとして、介護予防の観点からも有効であることで注目を集めています。

浮力・抵抗・水圧・水温といった水の特性を活かしたプールプログラムは、ひざや腰に負担がかからず、かつ自分にあったスピードを調節して行えることから、楽しく安全で効果的なトレーニングを行うことができます。

「もっと速く・もっと長く泳ぎたい」という方だけでなく、乳幼児から高齢者までの幅広い年齢層を想定し、水慣れ、水中運動、リラクゼーションあるいは健康作りの水中歩行や障がいのある方のリハビリテーション、一般的な水泳まで、目的に応じた多様なニーズ別プログラムを展開します。

なお、実施に当たっては、プールの個人利用・団体利用の状況に鑑み、教室と一般利用との両立を図ります。

●スポーツプログラム

スポーツ・運動をしたくても、初めの一步を踏み出すことに躊躇する方は多いと考えます。そこで、スポーツを身近なものにしていただけるよう、現在人気のヨガ・ピラティス・フラダンスなどは、1プログラム40～50分の都度利用で開催し、気軽に参加していただけるプログラム構成にします。

一般的なスポーツ施設で行われている武道種目や競技種目のスポーツ教室も充実した内容とコーチ陣で開催します。

その他、健康体操やスポーツ種目系のプログラムだけでなく、乳児を含む親子プログラムも取り入れます。これらの種目は、お客様のニーズに合わせて柔軟に実施します。

●カルチャープログラム

お客様の要望を把握した上で文化系教室も実施します。

スポーツ種目のみに特化せず、スポーツ施設をこれまで利用しなかったお客様や妊娠中の方、ケガをされている方などにもご来館いただけるようなプログラムを企画開催します。

イ 具体的取組内容（実施事項）

● プールプログラム

No	教室名	対象者	種別	年間回数	会場	参加者		
						曜日	室場	定員
1	キンダー	子供	定期	36	月	サブプール、メインプール	45人	1,030
2	キンダー	子供	定期	37	火	サブプール、メインプール	45人	1,030
3	キンダー	子供	定期	39	水	サブプール、メインプール	45人	1,030
4	キンダー	子供	定期	37	木	サブプール、メインプール	45人	1,030
5	キンダー	子供	定期	35	金	サブプール、メインプール	45人	1,030
6	児童1	子供	定期	36	月	サブプール、メインプール	65人	1,030
7	児童1	子供	定期	37	火	サブプール、メインプール	65人	1,030
8	児童1	子供	定期	39	水	サブプール、メインプール	65人	1,030
9	児童1	子供	定期	37	木	サブプール、メインプール	65人	1,030
10	児童1	子供	定期	35	金	サブプール、メインプール	65人	1,030
11	児童2	子供	定期	36	月	サブプール、メインプール	65人	1,030
12	児童2	子供	定期	37	火	サブプール、メインプール	65人	1,030
13	児童2	子供	定期	39	水	サブプール、メインプール	65人	1,030
14	児童2	子供	定期	37	木	サブプール、メインプール	65人	1,030
15	児童2	子供	定期	35	金	サブプール、メインプール	65人	1,030
16	上級	子供	定期	36	月	サブプール、メインプール	50人	1,030
17	上級	子供	定期	37	火	サブプール、メインプール	50人	1,030
18	上級	子供	定期	39	水	サブプール、メインプール	50人	1,030
19	上級	子供	定期	37	木	サブプール、メインプール	50人	1,030
20	上級	子供	定期	35	金	サブプール、メインプール	50人	1,030
21	しょうがい児親子水泳教室	親子	定期	19	土	サブプール、メインプール	10組	1,550
22	シンクロ1	一般	定期	25	土	サブプール、メインプール	50人	1,550
23	シンクロ2	一般	定期	25	土	サブプール、メインプール	40人	1,550
24	シンクロシニア	一般	定期	37	月	サブプール、メインプール	40人	1,650
25	シンクロシニア	一般	定期	38	水	サブプール、メインプール	30人	1,650
26	シンクロジュニア	一般	定期	39	水	サブプール、メインプール	30人	1,650
27	スノーケリング	一般	定期	36	火	サブプール、メインプール	12人	1,140
28	スキndaイビング	一般	定期	36	火	サブプール、メインプール	12人	1,140
29	スキndaイビング	一般	定期	36	火	サブプール、メインプール	36人	1,140
30	飛び込み	一般	定期	10	月	ダイビングプール	10人	1,550
31	飛び込み	一般	定期	13	木	ダイビングプール	20人	1,550
32	飛び込み	一般	定期	13	木	ダイビングプール	20人	1,550
33	飛び込み	一般	定期	11	金	ダイビングプール	20人	1,550
34	飛び込み	一般	定期	11	金	ダイビングプール	20人	1,550
35	スイムレッスン1	一般	定期	37	火	サブプール、メインプール	60人	1,030
36	スイムレッスン1	一般	定期	35	土	サブプール、メインプール	60人	1,030
37	スイムレッスン1	一般	定期	37	金	サブプール、メインプール	60人	1,030
38	モーニングスイム	一般	定期	35	土	サブプール、メインプール	60人	1,030
39	スイムマスター	一般	定期	37	月	サブプール、メインプール	60人	1,030
40	スイムマスター	一般	定期	36	金	サブプール、メインプール	60人	1,030
41	レディススイミング	一般	定期	37	月	サブプール、メインプール	60人	1,030
42	レディススイミング	一般	定期	40	水	サブプール、メインプール	60人	1,030
43	レディススイミング	一般	定期	37	月	サブプール、メインプール	60人	1,030
44	レディススイミング	一般	定期	37	月	サブプール、メインプール	60人	1,030
45	レディススイミング	一般	定期	40	水	サブプール、メインプール	60人	1,030
46	スイムレッスン2	一般	定期	38	木	サブプール、メインプール	60人	1,030
47	スイムレッスン2	一般	定期	37	金	サブプール、メインプール	60人	1,030
48	スイムレッスン2	一般	定期	37	金	サブプール、メインプール	60人	1,030
49	スイムレッスン2	一般	定期	35	土	サブプール、メインプール	60人	1,030
50	シニア水中健康教室	一般	当日	36	火	サブプール、メインプール	60人	830
51	シニア1	一般	定期	39	木	サブプール、メインプール	55人	1,030
52	シニア2	一般	定期	39	木	サブプール、メインプール	55人	1,030
53	飛び込みタイム	一般	当日	10	月	ダイビングプール	20人	1,550
54	やさしいアクア	一般	当日	37	火	サブプール、メインプール	60人	830
55	アクア&エクササイズ	一般	当日	37	火	サブプール、メインプール	60人	830
56	アクアピクス	一般	当日	40	水	サブプール、メインプール	60人	830
57	はじめてウォーキング	一般	当日	40	水	サブプール、メインプール	60人	830
58	はじめてハイドロ	一般	当日	40	水	サブプール、メインプール	20人	830
59	アクアピクス	一般	当日	38	木	サブプール、メインプール	60人	830
60	ウォーク&エクササイズ	一般	当日	38	木	サブプール、メインプール	60人	830
61	アクアピクス	一般	当日	36	金	サブプール、メインプール	60人	830
62	スキndaイビングトレーニング	一般	当日	36	火	サブプール、ダイビングプール	14名	1,030

●スポーツプログラム定期

平成30年度指定管理 スポーツ教室実施計画									
№	教室名	種別	対象		曜日	年間回数	会場	募集人数	1回参加料
			親子等で募集単位が組の場合	*					
1	サッカー幼児 月	定期	4・5歳児		月	34	サブアリーナ	20	1030
2	サッカー小学1・2 月	定期	小学1・2年		月	34	サブアリーナ	26	1030
3	サッカー小学3・4年 月	定期	小学3・4年		月	34	サブアリーナ	26	1140
4	心体養護	定期	一般		月	34	サブアリーナ	35	1030
5	はつらつ元気	定期	一般		月	34	会議室1	12	1030
6	はつらつ元気プラス	定期	一般		月	34	会議室1	12	1030
7	幼児バレエ	定期	4・5歳児		月	34	多目的ホール	25	1030
8	キッズバレエ	定期	小学1～3年		月	34	多目的ホール	25	1030
9	ジュニアバレエ	定期	小学3～6年		月	34	多目的ホール	25	1030
10	モーニングテニスⅠ 月	定期	一般		月	34	多目的コート	25	2070
11	モーニングテニスⅡ 月	定期	一般		月	34	多目的コート	25	2070
12	ジュニアテニス1部 月	定期	小学生-中学生		月	34	多目的コート	24	1760
13	ジュニアテニス2部 月	定期	小学生-中学生		月	34	多目的コート	24	1760
14	ナイトテニス 月	定期	一般		月	34	多目的コート	24	2070
15	サッカー幼児 火	定期	4・5歳児		火	37	サブアリーナ	20	1030
16	サッカー小学1・2年ドリブルフェイント 火	定期	小学1・2年		火	37	サブアリーナ	26	1030
17	サッカー小学3・4年 火	定期	小学3・4年		火	37	サブアリーナ	26	1140
18	子供卓球初心者A	定期	小学生		火	37	会議室1	12	1240
19	子供卓球初心者B	定期	小学生		火	37	多目的ホール	28	1240
20	大人卓球	定期	一般		火	37	多目的ホール	28	1030
21	1歳児親子体操	定期	1歳児と保護者	*	火	36	多目的ホール	30	1030
22	2歳児親子体操	定期	2歳児と保護者	*	火	36	多目的ホール	30	1030
23	年少児体操 火	定期	年少児		火	37	多目的ホール	25	1030
24	幼児体育 火	定期	幼児		火	37	多目的ホール	25	1030
25	ビーコルバスケ 小・中学生	定期	小学生-中学生		火	37	サブアリーナ	25	2060
26	ビーコルバスケ 中・高生	定期	中学生-高校生		火	37	サブアリーナ	25	2060
27	モーニングテニスⅠ 火	定期	一般		火	37	多目的コート	25	2070
28	モーニングテニスⅡ 火	定期	一般		火	37	多目的コート	25	2070
29	ジュニアテニス1部 火	定期	小学生-中学生		火	37	多目的コート	24	1760
30	ジュニアテニス2部 火	定期	小学生-中学生		火	37	多目的コート	24	1760
31	ナイトテニス 火	定期	一般		火	37	多目的コート	24	2070
32	スーパーナイトテニス 火	定期	一般		火	37	多目的コート	12	2070
33	気功太極拳	定期	一般		水	38	サブアリーナ	50	720
34	サッカー幼児 水	定期	4・5歳児		水	38	サブアリーナ	20	1030
35	サッカー小学1・2年 水	定期	小学1・2年		水	38	サブアリーナ	26	1030
36	サッカー小学5・6年エンジョイコース 水	定期	小学5・6年		水	38	サブアリーナ	26	1240
37	ピラティス	定期	一般		水	38	多目的ホール	40	720
38	幼児体育 水	定期	4・5歳児		水	38	多目的ホール	25	1030
39	児童体育 水	定期	小学1・2年		水	38	多目的ホール	25	1030
40	器械体操 水	定期	小学3～6年		水	38	多目的ホール	25	1030
41	モーニングテニスⅠ 水	定期	一般		水	38	多目的コート	25	2070
42	モーニングテニスⅡ 水	定期	一般		水	38	多目的コート	25	2070
43	ジュニアテニス1部 水	定期	小学生-中学生		水	38	多目的コート	24	1760
44	ジュニアテニス2部 水	定期	小学生-中学生	*	水	38	多目的コート	24	1760
45	ナイトテニス 水	定期	一般		水	38	多目的コート	24	2070
46	スーパーナイトテニス 水	定期	一般		水	38	多目的コート	12	2070
47	ノルディックウォーキング	定期	一般		木	38	会議室1	25	830
48	カラダいきいき体操	定期	一般		木	38	サブアリーナ	25	930
49	サッカー小学1・2年 木	定期	小学1・2年		木	40	サブアリーナ	26	1030
50	サッカー小学3・4年 木	定期	小学3・4年		木	40	サブアリーナ	26	1140
51	サッカーチャレンジコース 木	定期	小学4～6年		木	40	サブアリーナ	26	1240
52	幼児体育 木	定期	4・5歳児		木	40	多目的ホール	25	1030
53	児童体育 木	定期	小学1・2年		木	40	多目的ホール	25	1030
54	体操チャレンジコース 木	定期	小学3～6年		木	40	多目的ホール	25	1030
55	モーニングテニスⅠ 木	定期	一般		木	40	多目的コート	25	2070
56	モーニングテニスⅡ 木	定期	一般		木	40	多目的コート	25	2070
57	ジュニアテニス1部 木	定期	小学生-中学生		木	40	多目的コート	24	1760
58	ジュニアテニス2部 木	定期	小学生-中学生		木	40	多目的コート	24	1760
59	ナイトテニス 木	定期	一般		木	40	多目的コート	24	2070
60	リフレッシュ健康	定期	一般		金	42	サブアリーナ	40	720
61	フラダンス	定期	一般		金	42	サブアリーナ	50	830

62	バドミントン	定期	一般		金	42	サブアリーナ	20	1030	
63	はじめてのパレトン	定期	一般		金	42	多目的ホール	25	1030	
64	チェアピラティス	定期	一般		金	42	会議室1	25	1030	
65	新体操 幼児	定期	4・5歳児		金	42	多目的ホール	25	1030	
66	新体操 小学生	定期	小学生		金	42	多目的ホール	25	1030	
67	ジュニアバレーボール1部	定期	小学3～6年		金	42	サブアリーナ	24	1550	
68	基礎代謝をあげる体幹&エクササイズ&ストレッチ	定期	一般(女性)		金	42	多目的ホール	30	1030	
69	ボールでチャレンジ	定期	年長～小学2年生		金	42	サブアリーナ	20	1550	
70	中高生バレーボール	定期	中学生-高学生		金	42	サブアリーナ	20	2060	
71	ヒップホップ小学1・2年	定期	小学1～2年		金	42	多目的ホール	25	1030	
72	ヒップホップ小学3・4年	定期	小学3～4年		金	42	多目的ホール	25	1030	
73	ヒップホップ小学5～中学生	定期	小学5～中学生		金	42	多目的ホール	25	1030	
74	モーニングテニス I 金	定期	一般		金	42	多目的コート	25	2070	
75	モーニングテニス II 金	定期	一般		金	42	多目的コート	25	2070	
76	チャ・リトル	定期	3歳児～幼稚園		土	39	多目的ホール	24	2060	
77	チャ・キッズ I	定期	小学1～4年		土	39	多目的ホール	24	2060	
78	チャ・キッズ II	定期	小学1～4年		土	39	多目的ホール	24	2060	
79	チャ・ジュニア	定期	小学5～中学生		土	39	多目的ホール	24	2060	
80	ビーコルバスケ	定期	中・高校生		土	33	サブアリーナ	25	2060	
81	スーパーナイトテニス	定期	一般			22	多目的コート	24	2070	
82	スーパーナイトテニス	定期	一般			3	27	多目的コート	24	2070

●スポーツプログラム当日

平成30年度指定管理 スポーツ教室実施計画									
No.	教室名	種別	対象		曜日	年間回数	会場	募集人数	参加料
			親子等で募集単位が組の場合	*					
	当日プログラム								
1	ステップ	当日	一般		月	28	サブアリーナ	20	520
2	チャレンジエアロ	当日	一般		月	28	多目的ホール	30	520
3	ヨガ	当日	一般		月	28	サブアリーナ	60	520
4	ビューティーコンディショニング	当日	一般		月	28	多目的ホール	30	520
5	親子ピラティス(1歳児)	当日	1歳児と保護者	*	月	22	多目的ホール	15	830
6	中・高生限定バスケットボール	当日	中学生-高学生		月	28	サブアリーナ	30	520
7	バスケットボールタイム	当日	一般		月	29	サブアリーナ	35	520
8	Lifeヨガ	当日	一般		月	28	多目的ホール	25	520
9	はじめてエアロ	当日	一般		火	29	サブアリーナ	35	520
10	パワーヨガ	当日	一般		火	28	サブアリーナ	50	520
11	楽楽体操	当日	一般		火	28	サブアリーナ	20	520
12	3歳児親子体操	当日	3歳児と保護者	*	火	18	多目的ホール	15	830
13	チャレンジエアロ	当日	一般		水	31	サブアリーナ	35	520
14	パワーヨガ	当日	一般		水	31	サブアリーナ	80	520
15	アシュタンガヨガ(夏休み限定)	当日	一般		水	4	多目的ホール	25	520
16	大人のバレエ	当日	一般		水	30	多目的ホール	25	830
17	テニスタイム	当日	一般		水	27	多目的コート	25	1030
18	骨盤調整シェイプ	当日	一般		水	26	会議室1	15	520
19	バレーボールタイム	当日	一般		水	33	サブアリーナ	35	520
20	ステップ入門	当日	一般		木	28	サブアリーナ	25	520
21	エアロ&ストレッチ	当日	一般		木	28	サブアリーナ	20	520
22	1歳児親子体操	当日	1歳児と保護者	*	木	17	多目的ホール	35	830
23	2歳児親子体操	当日	2歳児と保護者	*	木	17	多目的ホール	40	830
24	3歳児親子体操幼稚園準備	当日	3・4歳児と保護者	*	木	17	多目的ホール	15	830
25	シニアヨガ	当日	一般		木	28	多目的ホール	40	520
26	個人ミニサッカー	当日	一般		木	29	サブアリーナ	20	520
27	美姿勢ストレッチ(エマ式・美BODYメイク)	当日	一般		金	27	多目的ホール	20	520
28	ピラティス	当日	一般		金	29	多目的ホール	35	520
29	ボクサタイム	当日	一般		金	27	サブアリーナ	35	520
30	ボディケアストレッチ	当日	一般		金	29	多目的ホール	25	520
31	みんなでエアロ	当日	一般		土	25	サブアリーナ	35	520
32	ヨガ	当日	一般		土	24	サブアリーナ	50	520
33	ズンバ	当日	一般		土	19	サブアリーナ	35	520
34	フットサルタイム	当日	一般		土	21	サブアリーナ	35	520
35	ヒップホップ小学1・2年	当日	小学生～中学生			8	多目的ホール	40	520
36	Playバスケット	当日	一般			39	サブアリーナ	18	500
37	早朝テニスタイム	当日	一般			39	多目的コート	20	1030

●スポーツプログラム夏休み

No.	教室名	種別	対象		曜日	年間回数	会場	募集人数	1回参加料
			親子等で募集単位が組の場合	*					
	夏期短期教室								
1	氣功太極拳	定規	一般		水	10	サブアリーナ	50	720
2	心体養塾	定規	一般		月	4	サブアリーナ	12	1030
3	バドミントン	定規	一般		金	3	サブアリーナ	20	1030
4	身体コンディショニング	当日	一般		土	3	サブアリーナ	20	1030
5	はじめてのパレトン	当日	一般		月・金	2	多目的ホール	20	1030
6	大人卓球(初心者)	定規	一般		火	4	サブアリーナ	28	1500
7	大人卓球(経験者)	定規	一般		火	4	サブアリーナ	28	1500
8	子供卓球(1~3年)	定規	小学生		火	6	会議室1	12	1240
9	子供卓球初心者(4~6年)	定規	小学生		火	6	多目的ホール	28	1240
10	ビーコルバスケ	定規	小・中学生		水木	2	サブアリーナ	50	1240
11	ビーコルバスケ	定規	中・高校生		水木	2	サブアリーナ	50	1240
12	チア・リトル	定規	3歳児~幼稚園		土	1	多目的ホール	24	1550
13	チア・キッズ1	定規	小学1~4年		土	1	多目的ホール	24	1550
14	ボールでチャレンジ4・5歳児	定規	4・5歳児		月火水金	4	サブアリーナ	20	1550
15	ボールでチャレンジ小1・2年生	定規	小学1・2年		月火水金	4	サブアリーナ	20	1550
16	ジュニアバレーボール1部	定規	小学3~6年		火~金	4	サブアリーナ	24	1550
17	中高生バレーボール	定規	中・高校生		火~金	4	サブアリーナ	24	1550
18	幼児バレエ	定規	4・5歳児		月	2	多目的ホール	25	1030
19	キッズバレエ	定規	小学生		月	2	多目的ホール	25	1240
20	親子体操 年少・年少々	当日	1歳児と保護者		火・木	2	多目的ホール	30	1030
21	親子体操 年中	当日	2歳児と保護者		火・木	2	多目的ホール	30	1030
22	親子体操 年長	定規	3・4歳児と保護者		火・木	2	多目的ホール	30	1030
23	年少児体育Aコース	定規	年中・年長		月~木	4	多目的ホール	25	1030
24	年少児体育Bコース	定規	年中・年長		月~金	3	多目的ホール	25	1030
25	跳箱鉄棒Cコース	定規	年中・年長		月~木	4	多目的ホール	25	1030
26	跳箱鉄棒Dコース	定規	年中・年長		月~金	3	多目的ホール	25	1030
27	跳箱鉄棒Eコース	定規	小学1-3		月~木	4	多目的ホール	25	1030
28	跳箱鉄棒Fコース	定規	小学1-3		月~金	3	多目的ホール	25	1030
29	器械体操Gコース	定規	小学1-3		月~木	4	多目的ホール	25	1030
30	器械体操Hコース	定規	小学1-3		月~金	3	多目的ホール	25	1030
31	器械体操Iコース	定規	小学4-6		月~木	4	多目的ホール	25	1030
32	器械体操Jコース	定規	小学4-6		月~金	3	多目的ホール	25	1030
33	サッカー幼児A	定規	4・5歳児		月~金	5	サブアリーナ	20	1030
34	サッカー幼児B	定規	4・5歳児		火~金	5	サブアリーナ	20	1030
35	サッカー小学1・2C	定規	小学1・2年		月~金	5	サブアリーナ	26	1030
36	サッカー小学1・2D	定規	小学1・2年		火~金	5	サブアリーナ	26	1030
37	サッカー小学1・2E	定規	小学1・2年		月~金	5	サブアリーナ	26	1030
38	サッカー小学1・2F	定規	小学1・2年		火~金	4	サブアリーナ	26	1030
39	サッカー小学3・4年G	定規	小学3・4年		月~金	5	サブアリーナ	26	1140
40	サッカー小学3・4年H	定規	小学3・4年		火~金	5	サブアリーナ	26	1140
41	サッカー小学3・4年I	定規	小学3・4年		月~金	4	サブアリーナ	26	1140
42	サッカー小学3・4年J	定規	小学3・4年		火~金	4	サブアリーナ	26	1140
43	サッカー小学5・6年K	定規	小学5・6年		月~金	5	サブアリーナ	26	1240
44	サッカー小学4・6年L	定規	小学5・6年		火~金	4	サブアリーナ	26	1240
45	ジュニアテニスA	定規	小学生-中学生			3	多目的コート	30	1030
46	ジュニアテニスB	定規	小学生-中学生			2	多目的コート	30	1030
47	ナイトテニスC	定規	一般			3	多目的コート	30	1550
48	ナイトテニスD	定規	一般			2	多目的コート	30	1550
49	スーパーナイトテニスE	定規	一般			2	多目的コート	14	1550
50	スーパーナイトテニスF	定規	一般			2	多目的コート	14	1550

●カルチャープログラム定期

平成30年度指定管理 文化教室実施計画										
№	教室名	種別	対象		曜日	年間回数	会場	募集人数	1回当たり参加料	教材費
			親子等で発着単位が組の場合	*						
1	楽々サックスⅠ	定期	中学生以上の男女		月	31	会議室1	10	2,060	
2	楽々サックスⅡ	定期	中学生以上の男女		月	31	会議室1	10	2,060	
3	楽々サックスⅢ	定期	中学生以上の男女		月	31	会議室1	10	2,060	
4	こども習字 1-2年(月)	定期	1-2年		月	25	会議室3	10	1,240	2100
5	こども習字 3-6年(月)	定期	3-6年		月	25	会議室3	12	1,240	2100
6	日常英会話(月)	定期	18歳以上の男女		月	31	会議室3	12	1,550	
7	旅行英会話(月)	定期	18歳以上の男女		月	31	会議室3	12	1,550	
8	おもてなし英会話(月)	定期	18歳以上の男女		月	31	会議室3	12	1,550	
9	わくわくキッズえいご(年少)	定期	3歳児		月	29	会議室2	10	1,240	
10	わくわくキッズえいご(年中・年長)	定期	4-5歳児		月	29	会議室2	10	1,240	
11	わくわくキッズえいご	定期	1-2年		月	29	会議室2	10	1,240	
12	わくわくキッズえいご親子 1-2歳児	定期	1-2歳児	*	月	29	会議室2	8	1,550	
13	漢字・仮名 現代の書	定期	一般		月	10	会議室1	8	1,550	
14	声楽Ⅰ	定期	一般		火	31	会議室1	25	1,030	
15	声楽Ⅱ	定期	一般		火	31	会議室1	20	1,030	
16	コンコーネ	定期	一般		火	27	会議室1	4	2,580	
17	楽譜の読み方	定期	一般		火	9	会議室2	10	2,060	
18	オペラアリアや名曲に触れてみよう	定期	一般		火	9	会議室2	10	2,060	
19	韓国語 入門	定期	一般		火	29	会議室2	10	2,060	
20	韓国語 初級	定期	一般		火	29	会議室2	10	2,060	
21	韓国語 中級	定期	一般		火	29	会議室2	10	2,060	
22	こども習字 3-6年(火)	定期	3-6年		火	25	会議室3	12	1,240	2100
23	パーソナルカラー	定期	18以上の一般女性		火	9	会議室3	8	1,550	1260
24	パーソナルカラーアイシャドウ	定期	18以上の一般女性		火	2	会議室3	8	1,550	1550
25	おもてなし英会話(水)	定期	18歳以上の男女		水	30	会議室3	10	1,550	
26	気ままに楽しむ韓国	定期	一般		水	31	会議室3	10	1,550	4900
27	整理収納	定期	一般		水	10	会議室1	10	1,850	
28	音楽ひろば 1-2歳児	定期	3-5歳児		水	28	会議室2	10	1,240	
29	音楽ひろば 3-5歳児	定期	3-5歳児		水	28	会議室2	10	1,240	
30	韓国造形 1-3年(水)	定期	1-3年		水	31	会議室3	8	1,240	4480
31	韓国造形 4-6年(水)	定期	4-6年		水	31	会議室3	8	1,440	4480
32	こども将棋 入門	定期	5歳児から小学生		木	25	会議室1	20	1,550	
33	こども将棋 初級	定期	5歳児から小学生		木	25	会議室1	20	1,550	
34	日常英会話(木)	定期	18歳以上の男女		木	31	会議室1	12	1,550	
35	楽しく話そう英会話(木)	定期	18歳以上の男女		木	31	会議室1	12	1,550	
36	旅行英会話(木)	定期	18歳以上の男女		木	31	会議室1	12	1,550	
37	初級英会話(木)	定期	18歳以上の男女		木	31	会議室1	12	1,550	
38	ハワイアンキルト ベーシック	定期	一般		木	18	会議室2	10	2,060	5500
39	声楽 トスティ	定期	一般		木	31	会議室2	10	2,060	
40	声楽 アフタメーン・コーラス	定期	一般		木	31	会議室2	10	2,580	
41	声楽 ボイストレーニング	定期	一般		木	31	会議室2	5	2,580	
42	声楽 ジョイフル・コーラス	定期	5歳児から小学生		木	31	会議室2	15	1,240	
43	声楽 ナイトコーラス	定期	一般		木	31	会議室2	20	1,030	
44	カリグラフィー①	定期	一般		木	9	会議室3	8	1,850	1400
45	カリグラフィー②	定期	一般		木	9	会議室3	8	1,850	1400
46	韓国造形 4-5歳児(木)	定期	4-5歳児		木	31	会議室3	6	1,240	2880
47	韓国造形 1-3年(木)	定期	1-3年		木	31	会議室3	8	1,240	3520
48	フルートオカリナ・リコーダー1	定期	10歳以上の男女初心者～経験者		金	15	会議室1	5	2,000	
49	フルートオカリナ・リコーダー2	定期	10歳以上の男女初心者～経験者		金	15	会議室1	5	2,000	
50	カメラと写真入門	定期	一般男女		金	25	会議室1	20	1,550	
51	ハワイアンキルト ビギナーズ	定期	一般		金	18	会議室2	10	2,060	5500
52	はじめての日本酒(金)	定期	一般		金	31	会議室3	10	1,550	3150
53	韓国造形 4-5歳児(金)	定期	4-5歳児		金	31	会議室3	6	1,240	2880
54	韓国造形 1-3年(金)	定期	1-3年		金	31	会議室3	8	1,240	2880
55	フルート1	定期	10歳以上の男女初心者～経験者		土	16	会議室2	4	2,580	
56	フルート2	定期	10歳以上の男女初心者～経験者		土	16	会議室2	4	2,580	
57	フルート3	定期	10歳以上の男女初心者～経験者		土	16	会議室2	4	2,580	
58	フルート4	定期	10歳以上の男女初心者～経験者		土	16	会議室2	4	2,580	
59	楽しく話そう英会話(土)	定期	18歳以上の男女		土	27	会議室3	12	1,550	
60	サタデー英会話	定期	18歳以上の男女		土	27	会議室3	10	1,550	
61	話す・役立つ英会話	定期	18歳以上の男女		土	27	会議室3	10	1,550	

62	初級英会話(土)	定期	18歳以上の男女		土	27	会議室3	10	1,550	
63	土曜イブニング英会話	定期	18歳以上の男女		土	27	会議室3	10	1,550	
64	親子プリザーブドフラワー	定期	年中から小学生の児童と保護者	*	土	5	会議室3	10	2,060	2800
65	プリザーブドフラワー 季節のフラワー	定期	一般		土	11	会議室3	10	1,550	8000
66	プリザーブドフラワー 母の日	定期	一般		土	5	会議室3	10	1,550	6000
67	プリザーブドフラワー ビタミンカラー	定期	一般		土	5	会議室3	10	1,550	2000
68	プリザーブドフラワー ミニバラとアジサイ	定期	一般		土	5	会議室3	10	1,550	2000
69	プリザーブドフラワー ガラスの器	定期	一般		土	5	会議室3	10	1,550	2000
70	音楽ひろば1日体験	定期	1-2歳児		水	4	会議室2	15	1,240	
71	音楽ひろば1日体験	定期	3-5歳児		水	4	会議室2	15	1,240	
72	絵画造形 1日教室	定期	4-5歳児			3	会議室3	10	1,860	1200
73	絵画造形 1日教室	定期	小学生			3	会議室3	10	1,860	1200

●カルチャープログラム夏休み

平成30年度指定管理 文化教室実施計画										
No.	教室名	種別	対象		期数	年間回数	会場	募集人数	1回当たり参加料	教材費
			親子等で募集単位が組の場合	*						
	夏期短期教室									
1	夏絵画造形 1	定期	4歳児～小学生		1	3	会議室3	10	1860	1000
2	夏絵画造形 2	定期	4歳児～小学生		1	3	会議室3	10	1860	1000
3	夏絵画造形 3	定期	4歳児～小学生		1	3	会議室3	10	1860	1000
4	夏絵画造形 4	当日	4歳児～小学生		1	3	会議室3	10	1860	1000
5	夏絵画造形 5	当日	4歳児～小学生		1	2	会議室3	10	1860	1000
6	夏絵画造形 6	定期	4歳児～小学生		1	2	会議室3	10	1860	1000
7	夏絵画造形 7	定期	4歳児～小学生		1	2	会議室3	10	1860	1000
8	夏絵画造形 8	定期	4歳児～小学生		1	2	会議室3	10	1860	1000
9	夏絵画造形 9	定期	4歳児～小学生		1	2	会議室3	10	1860	1000
10	夏絵画造形 10	定期	4歳児～小学生		1	3	会議室3	10	1860	1000
11	夏絵画造形 11	定期	4歳児～小学生		1	2	会議室3	10	1860	1000
12	夏絵画造形 12	定期	4歳児～小学生		1	1	会議室3	10	1860	1000
13	夏絵画造形 13	定期	4歳児～小学生		1	1	会議室3	10	1860	1000
14	竹細工教室 1	定期	小学生		1	1	会議室3	20	1860	240
15	竹細工教室 2	定期	小学生		1	1	会議室3	20	1860	240
16	子供プリザーブドフラワー	定期	小学4年～中学生		1	1	会議室3	10	1860	1000
17	親子プリザーブドフラワー	定期	小学1年～中学生		1	1	会議室3	10	2060	2500
18	楽々アンサンブルナイト	定期	中学生以上の男女		1	4	会議室1	30	3090	
19	夏の英会話	定期	18歳以上男女		1	1	会議室3	12	1550	
20	夏の英会話 集中講座	当日	18歳以上男女		1	5	会議室2	12	1550	
21	夏のキッズえいご	当日	4・5歳児		1	1	会議室2	10	1240	
22	夏のキッズえいご	定期	小学1～3年		1	1	会議室2	10	1240	
23	夏の大人声楽	定期	一般		1	1	会議室1	25	1030	

●横浜国際プール記録会

普段、プールを利用して水泳の練習をしているお客様や水泳競技を目指して練習をしている方に練習の成果を確認出来る機会を提供します。

また、（公財）日本水泳連盟の「泳力検定」を同時に実施し、公的資格取得の機会を提供します。

開催回数：年間3回（長水路 1回 短水路 2回 うち1回を競技会形式で大会として実施）

(3) 自主事業計画

ア 趣旨

施設特性と新たな活用方法の検証、利用者の目的、負担、事業内容等のニーズを分析するとともに、社会の動きや関連政策動向を注視したプログラム改変を行い、具体的で実現性の高い自主事業を実施します。

また、自主事業における収支差額の一部を指定管理事業に還元します。

イ 具体的取組内容（実施事項）

深夜・早朝の営業時間の拡大

・平日深夜 22:30 まで

・休日早朝 7:30 から

※サブプール・サブアリーナ・トレーニングルーム・多目的コート・多目的ホール・各会議室で、営業時間の拡大を行います。

※サブプールが施設点検や大会開催等により、個人利用が行われない場合は、メインプールで営業時間の拡大を行います。

年末年始休館日の縮小

・年末年始の休館日の 2 日間または 3 日間で、メインアリーナイベント利用等で開館

パントリーでのコンビニ（売店）営業

針灸・マッサージコーナーの設置

ボディケアルームの設置

地域情報掲示板の設置

スポーツショップの営業

レンタル用具・レンタルロッカーの充実

歳時記イベントの実施

貴重品ロッカーの設置

市内プロスポーツチームとの協働事業の展開

(4) 大規模スポーツイベントの誘致計画

ア 趣旨

私たちは、下図の「誘致活動マネジメントサイクル」にて、大規模イベント誘致が継続的に行われるように、最善を尽くします。

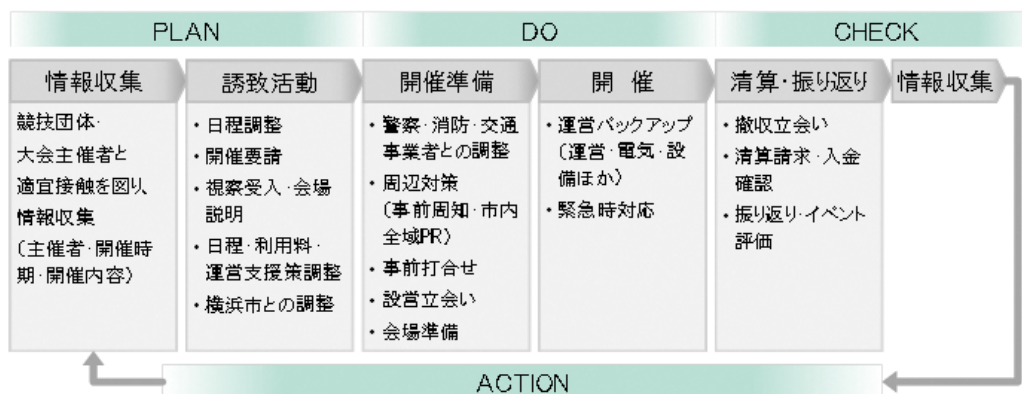
中央競技団体との接触を継続することで、大会開催地に関する情報を収集します。情報は横浜市のスポーツイベント誘致担当課と共有を図りながら、中央競技団体が本施設を選択しやすいよう、横浜市の誘致活動に協力していきます。

私たちの最大の強みは、JOC や公益財団法人日本水泳連盟をはじめとする各種スポーツ競技団体との強固なネットワークです。

毎年、中央競技団体への訪問を継続し、20 を超える中央競技団体とのネットワークをより強固にし、大規模イベント・大会の誘致・開催に努めます。

イ 具体的取組内容（実施事項）

- 中央競技団体の協力による大規模大会の誘致
- 過去の大規模大会主催者やイベンターへの利用打診



5 施設管理について

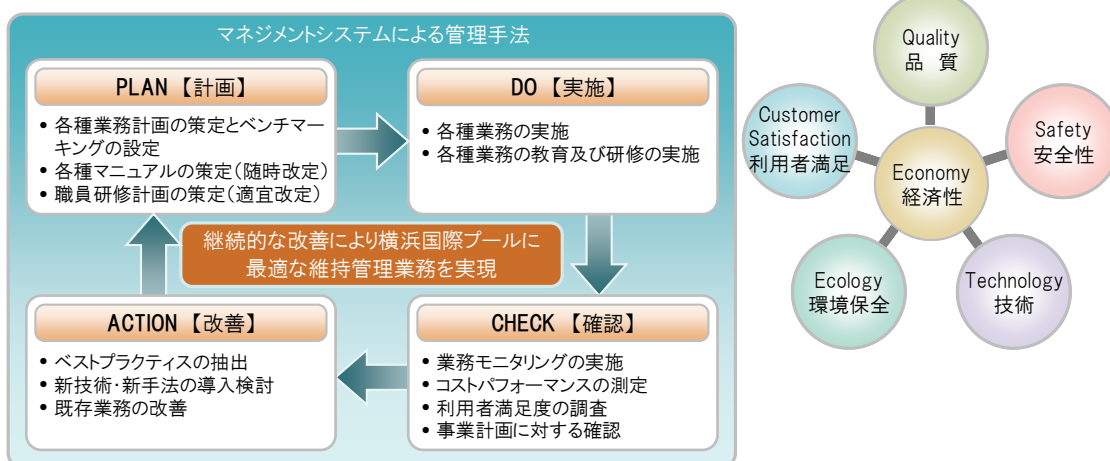
横浜国際プールは、子どもから高齢者まで幅広い年齢の方々が年間を通じて利用する「横浜市民の財産」であることを認識し、常に安全・安心・快適な施設を提供します。

私たちは、平成23年に発生した東日本大震災の経験から、細部にわたり施設設備に精通してきた実績をもとに、安全に配慮した適切な維持管理計画を立案実行します。2020年の東京オリンピック・パラリンピックを迎えるこの期間において、万全な協力支援体制ができるよう施設設備を高レベルで維持します。

● LCM（ライフサイクルマネジメント）の導入実施

本業務における要求水準及び関係法令等を遵守し、長期にわたり安定した業務品質を確保するために、LCMの考え方を導入し、「品質」「安全性」「技術」「環境保全」「利用者満足」の5つの要素それぞれの向上に重点を置きます。

また、経済性を考慮しつつ、マネジメントシステムに基づいたPDCAを実施します。



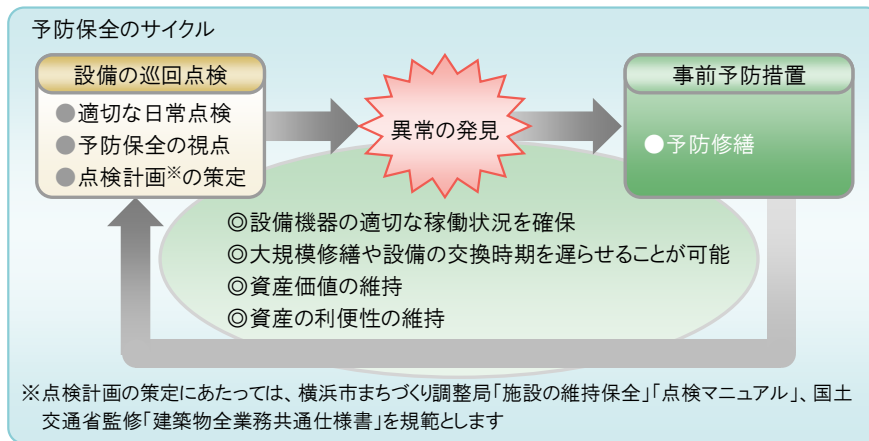
(1) 点検計画

法定点検及び初期性能・機能保持のため、「維持保全の手引き」及び「設備点検マニュアル」に基づき、年1回以上運転中の機器を停止し、外観点検、機能点検、機器動作特性試験、整備業務を的確に行います。

その際に、点検及び正常に機能しない場合の対応等については、緊急性に基づき速やかに対応し、横浜市へ報告します。

大規模な設備機器を抱える横浜国際プールは、設備機器の計画に基づいた定期的な点検、予防修繕実施の有無が、各設備機器の寿命に大きな影響を与えます。

常に予防保全の視点に立ち、日常巡回点検を行います。これによりトラブル発生前の対処が可能となり、トラブルの発生を抑えることができます。



各設備機器は、利用の状況により、それぞれ固有の汚損事象が発生します。点検、修繕、交換時に付着した油が劣化し、腐食したものや、照明に付着し熱で焼き付いた埃などといった汚損事象の放置は、設備機器の短命化の一因となります。

私たちは、すべての機器について管理状況を把握し、必要なものはオーバーホール、清掃し、設備機器の長寿命化を図ります。

● 建築物・設備保守点検計画

年度保全計画表

施設名称		年度保全計画表												備考 (法定・根拠等)			
横浜国際プール																	
大項目	中項目	作業名称	年 点件数	定期点検スケジュール												備考	
				4月	5月	6月	7月	8月	9月	10月	11月	12月	1月	2月	3月		
保守点検 清掃等 (委託)	定期点検	衛生保守点検	1式	●	●	●	●	●	●	●	●	●	●	●	●		
	定期点検	衛生メインプール保守点検	1式	●	●	●	●	●	●	●	●	●	●	●	●		環境衛生法
	定期点検	衛生サブプール保守点検	1式	●	●	●	●	●	●	●	●	●	●	●	●		環境衛生法
	定期点検	温水ボイラー保守点検	3式						●						●		労働安全基準法
	定期点検	サブプール水抜き保守点検	1式		●												環境衛生法
	定期点検	可動床装置保守点検	1式		●						●						
	定期点検	可動床・移動壁設備保守点検	1式		●							●					
	定期点検	月例水質検査	1式	●	●	●	●	●	●	●	●	●	●	●	●	●	環境衛生法
	定期点検	メインプール仕様転換	1式	●							●						
	定期点検	テニスマット設置・撤去	1式	●	(撤去)						●	(設置)					
	定期点検	中央監視装置保守点検	1式					●							●		
	定期点検	直流電源装置保守点検	1式					●							●		電気事業法
	定期点検	受変電設備保守	1式												●		電気事業法
	定期点検	空調設備保守点検	1式	◎	◎	◎	◎	◎	◎	◎	◎	◎	◎	◎	◎	◎	
	定期点検	(冷暖房切替)	1式	●	(冷房)								●	(暖房)			
	定期点検	照明制御設備保守	1式							●							
	定期点検	非常用発電設備保守	1式							●							
	定期点検	エレベーター設備保守点検	1式	●	●	●	●	●	●	●	●	●	●	●	●	●	建築基準法
	定期点検	フォークリフト保守点検	1式							●							● 労働安全基準法
	定期点検	自動ドア設備保守点検	1式		●				●			●					労働安全基準法
	定期点検	吊物機構保守点検	1式	●			●				●				●		
	定期点検	移動ゴンドラ・昇降リフト保守点検	1式	●			●				●				●		労働安全基準法
	定期点検	重量シャッター保守	1式									●					
	定期点検	水道水(給水)27項目検査	1式					●									環境衛生法(水道水)
	定期点検	水道水(給水)15項目検査	1式					●									環境衛生法(水道水)
	定期点検	煤煙濃度測定	1式				●							●			環境衛生法
	定期点検	雑排水槽清掃	1式							●					●		環境衛生法
	定期点検	受水槽・貯湯槽清掃	1式	●													環境衛生法
	定期点検	ねずみ害虫点検駆除	1式			●							●				環境衛生法
	定期点検	消毒業務	1式		●							●					環境衛生法
	定期点検	音響・放送設備保守点検	1式	●						●							
	定期点検	大型映像設備等保守点検	1式	●						●							
	定期点検	案内表示等保守点検	1式	●						●							
	定期点検	計時・計測等保守点検	1式	●						●							
	定期点検	電話設備保守点検	1式				—										
	定期点検	消防設備点検	1式			●									●		消防法
	定期点検	排煙窓設備点検	1式								●						建築基準法
	定期点検	非常放送設備点検	1式								●						消防法
	定期点検	ガス設備点検	1式								●						消防法
	定期点検	灌水装置保守点検	1式		●				●			●			●		
	定期点検	券売機保守点検	1式	●						●					●		
	定期点検	トレーニング・体育館内機器保守点検	1式		●							●					
	その他委託	省エネ調査	1式	●	●	●	●	●	●	●	●	●	●	●	●	●	
	その他委託	修繕および交換委託費	1式	●	●	●	●	●	●	●	●	●	●	●	●	●	
	保守点検 清掃等 (自主)	検針・点検	給排水衛生設備検針・点検	1式	●	●	●	●	●	●	●	●	●	●	●	●	環境衛生法
検針・点検		電気設備自主検針・点検	1式	●	●	●	●	●	●	●	●	●	●	●	●	環境衛生法	
検針・点検		空調設備自主検針・点検	1式	●	●	●	●	●	●	●	●	●	●	●	●	環境衛生法	
保守点検		防水シート他自主点検	1式			●							●			建築基準法	
保守点検		壁・窓・コーキング等	1式			●							●			建築基準法	
定期検査		日常水質管理(毎日)	1式	●	●	●	●	●	●	●	●	●	●	●	●	環境衛生法	
定期検査		残留塩素濃度測定(毎日)	1式	●	●	●	●	●	●	●	●	●	●	●	●	環境衛生法	
定期検査		空気環境測定	1式		●		●		●		●		●		●	環境衛生法	
定期検査		害虫生息調査及び駆除	1式	●				●		●		●		●		環境衛生法	
その他		定期特別清掃	1式	●	●	●	●	●	●	●	●	●	●	●	●		

(2) 修繕計画

ア 趣旨

日常点検・定期保守点検・修繕経過などで得た情報を基に、設置メーカー及び専門業者との情報交換・検討会を重ね、最低限の修繕経費での効果的かつ有効的な投資（出費）を図るため、単年度及び中長期的の計画を策定し実施します。

イ 具体的取組内容（実施事項）

	項目	30年度
RH	冷却水室修繕	○
	パラジウムセル交換	○
	抽気タンク修繕	○
	その他の修繕	○
BH	各種修繕	○
ポンプ	PH(6台)	○
	PCH(6台)	○
	PHW(2台)	○
	PCD(3台)	○
	床暖PH(5台)	○
	その他の修繕	○
AHU	インバータ交換	○
	加湿器、その他	○
	その他の修繕	○
ACP	整備	○
灌水	散水ポンプ整備	○
ろ過装置	オゾン装置整備	○
	運動浴電動弁モータ交換	○
	塩素濃度測定センサー	○
	ろ過ポンプベアリング交換	○
	その他の修繕	○
シャワー	個別、強制シャワー整備	○
	個別シャワー給湯器	○
	強制シャワーヘッド、ホース交換	○
	個別シャワーハンガー交換	○
排水設備	水中ポンプ交換	○
電気	照明器具交換(LED)	○
	照明器具安定器他交換	○
	非常照明切替リレー交換	○
	電気室設置抵抗整備	○
	その他の整備	○
中央監視	UIC盤修繕	○
	各コントローラー交換、修繕	○
	温度調節器修繕	○
	その他の修繕	○
ドア	クローザー交換	○
	ノブ交換	○
	錠交換	○
	その他の整備	○
Rカーテン	整備	○
冷水器	整備	○
消防設備	誘導灯、感知器、他	○
その他	駐車場排水管清掃	○
	メイン床暖房二方弁交換	○
	メイン屋上雨水配管修繕	○

階数	清掃対象箇所	床材	日 常 清 掃																
			カーベットの吸塵	床の拭き掃き(自動洗浄機含む)	吸殻捨て灰皿清掃	紙屑処理	衛生陶器の掃除	鏡・洗面台の掃除	汚物入・扉入の処理	ペーパー・水石鹸の補充	出入口ドアの拭き掃除	マットの吸塵	手摺の拭き清掃	拾い掃き清掃	落葉拾い・散水	エレベーター・籠内全般清掃	シャワー室清掃	スノコ拭き上げ	金属部分拭き清掃
1F	選手ロビー	フローリング	1D	1D															
1F	ホール	洗い出調自然石	1D	1D															
1F	ゲート2・3	洗い出調自然石	1D	1D															
1F	トレーニング室	フローリング(フロアレスタンク)	1D	1D															
1F	男女更衣室2	フローリング(フロアレスタンク)	1D	1D															
1F	男女更衣室3	フローリング(フロアレスタンク)	1D	1D															
1F	指導員室	タイルカーペット	1D	1D															
1F	相談室	タイルカーペット	1D	1D															
1F	ハントリリー	塗床	1D	1D															
1F	売店	長尺ビニルシート	1D	1D															
2F	医務室	長尺ビニルシート	1D	1D															
2F	指導員室2	長尺ビニルシート	1D	1D															
2F	検査室2	長尺ビニルシート	1D	1D															
2F	放送・操作室2	タイルカーペット	1D	1D															
2F	役員室2	タイルカーペット	1D	1D															
2F	会議室4	タイルカーペット	1D	1D															
2F	レストラン入口	御影石		1D															
2F	階段室16	御影石		1D															
2F	休憩室3	長尺ビニルシート		1D															
2F	体育室	フローリング(フロアレスタンク)		1D															
2F	放送・本館室	タイルカーペット	1D	1D															
2F	男女更衣室4	フローリング(フロアレスタンク)		1D															
2F	体育館入口	フローリング(フロアレスタンク)		1D															
2F	廊下2-A	フローリング(フロアレスタンク)		1D															
3F	観客席	タイルカーペット	1D	1D															
3F	ギャラリー	ゴム床タイル		1D															
3F	立見席	ゴム床タイル		1D															
3F	レストラン	フローリング(フロアレスタンク)		1D															
共通	各WC	磁器タイル	2D	2D	2D	2D	2D	2D	2D	2D	2D	2D	2D	2D	2D	2D	2D	2D	2D
共通	各身障者WC	長尺ビニルシート	2D	2D	2D	2D	2D	2D	2D	2D	2D	2D	2D	2D	2D	2D	2D	2D	2D
共通	シャワー室	磁器タイル	1D	1D											1D	1D			
共通	更衣室	長尺ビニルシート	1D	1D															
共通	湯沸室	長尺ビニルシート	1D	1D														1D	
共通	階段1	御影石	1D	1D															
共通	階段7	タフテッドカーペット	1D	1D															
共通	階段3~6・8	長尺ビニルシート	1D	1D															
共通	階段11~13	長尺ビニルシート	1D	1D															
共通	階段15・18	長尺ビニルシート	1D	1D															
共通	各E.V	-	1D	1D															
共通	第一駐車場	コンクリート											1D	1D					
共通	第二駐車場ゲート	コンクリート											1D	1D					
共通	駐輪場	コンクリート											1D	1D					
共通	外周	石材											1D	1D					

定期清掃実施計画

競技会・行事等の開催スケジュールにより変更する場合があります。

作業箇所	材質	作業内容	年回数	4月	5月	6月	7月	8月	9月	10月	11月	12月	1月	2月	3月
風除室1~4	御影石	床面洗浄	12	●	●	●	●	●	●	●	●	●	●	●	●
会議室1(記者室)	長尺ビニルシート	床面洗浄/WAX	6		●		●		●		●		●		●
会議室2・3	タイルカーペット	カーペット洗浄	1					●							●
医務室	長尺ビニルシート	床面洗浄/WAX	6		●		●		●		●		●		●
検査室	長尺ビニルシート	床面洗浄/WAX	6		●		●		●		●		●		●
検査室WC	長尺ビニルシート	床面洗浄/WAX	6		●		●		●		●		●		●
放送・操作室	タイルカーペット	カーペット洗浄	1					●							●
特別室	ワイルトンカーペット	カーペット洗浄	1					●							●
特別室(控室)	タイルカーペット	カーペット洗浄	1					●							●
特別室(前室)	タイルカーペット	カーペット洗浄	1					●							●
特別室WC	御影石(雑室)	床面洗浄	12	●	●	●	●	●	●	●	●	●	●	●	●
役員室	タイルカーペット	カーペット洗浄	1					●							●
前接室	ワイルトンカーペット	カーペット洗浄	1					●							●
廊下室	ワイルトンカーペット	カーペット洗浄	1					●							●
守衛室	長尺ビニルシート	床面洗浄/WAX	6		●		●		●		●		●		●
大会講室	タイルカーペット	カーペット洗浄	1					●							●
大会講室(審判室)	長尺ビニルシート	床面洗浄/WAX	6		●		●		●		●		●		●
大会講室(控室1・2)	タイルカーペット	カーペット洗浄	1					●							●
大会講室(放送機材室)	長尺ビニルシート	床面洗浄/WAX	6		●		●		●		●		●		●
事務室	タイルカーペット	カーペット洗浄	1					●							●
男女更衣室5	長尺ビニルシート	床面洗浄/WAX	6		●		●		●		●		●		●
指導員室	長尺ビニルシート	床面洗浄/WAX	6		●		●		●		●		●		●
休憩室1・2	長尺ビニルシート	床面洗浄/WAX	6		●		●		●		●		●		●
休憩室(シャワー室)	磁器タイル	床面洗浄	12	●	●	●	●	●	●	●	●	●	●	●	●
休憩室(更衣室)	長尺ビニルシート	床面洗浄/WAX	6		●		●		●		●		●		●
メインロビー	御影石	床面洗浄	12	●	●	●	●	●	●	●	●	●	●	●	●
スロフ	御影石	床面洗浄	12	●	●	●	●	●	●	●	●	●	●	●	●
ゲート1・前室	御影石	床面洗浄	12	●	●	●	●	●	●	●	●	●	●	●	●
男女更衣室1	フローリング・長尺	床面洗浄/WAX	6		●		●		●		●		●		●
作業室	長尺ビニルシート	床面洗浄/WAX	6		●		●		●		●		●		●
中央監視室	タイルカーペット	カーペット洗浄	1					●							●
中央監視室(控室)	長尺ビニルシート	床面洗浄/WAX	6		●		●		●		●		●		●
中央監視室(WC)	長尺ビニルシート	床面洗浄/WAX	6		●		●		●		●		●		●
廊下1	ゴム床タイル	床面洗浄/WAX	6		●		●		●		●		●		●
廊下2	ゴム床タイル	床面洗浄/WAX	6		●		●		●		●		●		●
廊下3	洗い出調自然石	床面洗浄	12	●	●	●	●	●	●	●	●	●	●	●	●
廊下4	洗い出調自然石	床面洗浄	12	●	●	●	●	●	●	●	●	●	●	●	●
展示コーナー	タイルカーペット	カーペット洗浄	1					●							●

MP棟 2F	ホール	磁器タイル	床面洗浄	12	●	●	●	●	●	●	●	●	●	●	●	●	●	●	●
	廊下	磁器タイル	床面洗浄	12	●	●	●	●	●	●	●	●	●	●	●	●	●	●	●
	ロビーA	長尺ビニルシート	床面洗浄/WAX	6		●	●	●	●	●	●	●	●	●	●	●	●	●	●
	ロビーB	長尺ビニルシート	床面洗浄/WAX	6		●	●	●	●	●	●	●	●	●	●	●	●	●	●
	ロビーC	長尺ビニルシート	床面洗浄/WAX	6		●	●	●	●	●	●	●	●	●	●	●	●	●	●
MP棟 3F	ロビーD	長尺ビニルシート	床面洗浄/WAX	6		●	●	●	●	●	●	●	●	●	●	●	●	●	●
	報道バルコニー	長尺ビニルシート	床面洗浄/WAX	6		●	●	●	●	●	●	●	●	●	●	●	●	●	●
	会議室6	洗い出積自然石	床面洗浄	12	●	●	●	●	●	●	●	●	●	●	●	●	●	●	●
	エントランスホール2	ゴム床タイル	床面洗浄/WAX	6		●	●	●	●	●	●	●	●	●	●	●	●	●	●
	売券所	長尺ビニルシート	床面洗浄/WAX	6		●	●	●	●	●	●	●	●	●	●	●	●	●	●
MP棟 3F	売店	ゴム床タイル	床面洗浄/WAX	6		●	●	●	●	●	●	●	●	●	●	●	●	●	●
	観覧席	タイルカーペット	カーペット洗浄	1															
	会議室1・2	ゴム床タイル	床面洗浄/WAX	6		●	●	●	●	●	●	●	●	●	●	●	●	●	●
	ジョギングコース	ゴム床タイル	床面洗浄/WAX	6		●	●	●	●	●	●	●	●	●	●	●	●	●	●
	足除室5	磨影石	床面洗浄	12	●	●	●	●	●	●	●	●	●	●	●	●	●	●	●
MP棟 3F	エントランスホール1	磨影石	床面洗浄	12	●	●	●	●	●	●	●	●	●	●	●	●	●	●	●
	エントランスホール3	磨影石	床面洗浄	12	●	●	●	●	●	●	●	●	●	●	●	●	●	●	●
	廊下2-B	磨影石	床面洗浄	12	●	●	●	●	●	●	●	●	●	●	●	●	●	●	●
	選手ロビー	フロリング	床面洗浄/WAX	6		●	●	●	●	●	●	●	●	●	●	●	●	●	●
	ホール	洗い出積自然石	床面洗浄	12	●	●	●	●	●	●	●	●	●	●	●	●	●	●	●
MP棟 3F	ゲート2・3	洗い出積自然石	床面洗浄	12	●	●	●	●	●	●	●	●	●	●	●	●	●	●	●
	トレーニング室	フロリング(磨影タイル)	床面洗浄/WAX	6		●	●	●	●	●	●	●	●	●	●	●	●	●	●
	男女更衣室2	フロリング(磨影タイル)	床面洗浄/WAX	6		●	●	●	●	●	●	●	●	●	●	●	●	●	●
	男女更衣室3	フロリング(磨影タイル)	床面洗浄/WAX	6		●	●	●	●	●	●	●	●	●	●	●	●	●	●
	観覧席	タイルカーペット	カーペット洗浄	1															
MP棟 1F	相談室	タイルカーペット	カーペット洗浄	1															
	ハンソニー	漆床	床面洗浄	12	●	●	●	●	●	●	●	●	●	●	●	●	●	●	●
	売店	長尺ビニルシート	床面洗浄/WAX	6		●	●	●	●	●	●	●	●	●	●	●	●	●	●
	医務室	長尺ビニルシート	床面洗浄/WAX	6		●	●	●	●	●	●	●	●	●	●	●	●	●	●
	指導員室2	長尺ビニルシート	床面洗浄/WAX	6		●	●	●	●	●	●	●	●	●	●	●	●	●	●
MP棟 1F	検査室2	長尺ビニルシート	床面洗浄/WAX	6		●	●	●	●	●	●	●	●	●	●	●	●	●	●
	放送・制作室2	タイルカーペット	カーペット洗浄	1															
	役員室2	タイルカーペット	カーペット洗浄	1															
	会議室4	タイルカーペット	カーペット洗浄	1															
	レストラン入口	磨影石	床面洗浄	12	●	●	●	●	●	●	●	●	●	●	●	●	●	●	●
MP棟 2F	階段1 6	磨影石	床面洗浄	12	●	●	●	●	●	●	●	●	●	●	●	●	●	●	●
	休憩室3	長尺ビニルシート	床面洗浄/WAX	6		●	●	●	●	●	●	●	●	●	●	●	●	●	●
	体育館	フロリング(磨影タイル)	床面洗浄/WAX	6		●	●	●	●	●	●	●	●	●	●	●	●	●	●
	放送・本部室	タイルカーペット	カーペット洗浄	1															
	男女更衣室4	フロリング(磨影タイル)	床面洗浄/WAX	6		●	●	●	●	●	●	●	●	●	●	●	●	●	●
MP棟 3F	体育館入口	フロリング(磨影タイル)	床面洗浄/WAX	6		●	●	●	●	●	●	●	●	●	●	●	●	●	●
	廊下2-A	フロリング(磨影タイル)	床面洗浄/WAX	6		●	●	●	●	●	●	●	●	●	●	●	●	●	●
	観覧席	タイルカーペット	カーペット洗浄	1															
	ギャラリ	ゴム床タイル	床面洗浄/WAX	6		●	●	●	●	●	●	●	●	●	●	●	●	●	●
	立見席	ゴム床タイル	床面洗浄/WAX	6		●	●	●	●	●	●	●	●	●	●	●	●	●	●
MP棟 3F	レストラン	フロリング(磨影タイル)	床面洗浄/WAX	6		●	●	●	●	●	●	●	●	●	●	●	●	●	●
	各WC	磁器タイル	床面洗浄	12	●	●	●	●	●	●	●	●	●	●	●	●	●	●	●
	各身障者WC	長尺ビニルシート	床面洗浄/WAX	6		●	●	●	●	●	●	●	●	●	●	●	●	●	●
	シャワー室	磁器タイル	床面洗浄	12	●	●	●	●	●	●	●	●	●	●	●	●	●	●	●
	更衣室	長尺ビニルシート	床面洗浄/WAX	6		●	●	●	●	●	●	●	●	●	●	●	●	●	●
共通	会議室	長尺ビニルシート	床面洗浄/WAX	6		●	●	●	●	●	●	●	●	●	●	●	●	●	●
	階段1	磨影石	床面洗浄	12	●	●	●	●	●	●	●	●	●	●	●	●	●	●	●
	階段7	タワレットカーペット	カーペット洗浄	1															
	階段3~6・8	長尺ビニルシート	床面洗浄/WAX	6		●	●	●	●	●	●	●	●	●	●	●	●	●	●
	階段11~13	長尺ビニルシート	床面洗浄/WAX	6		●	●	●	●	●	●	●	●	●	●	●	●	●	●
共通	階段15・18	長尺ビニルシート	床面洗浄/WAX	6		●	●	●	●	●	●	●	●	●	●	●	●	●	●
	全館ガラス	ガラス	ガラス清掃	4		●	●	●	●	●	●	●	●	●	●	●	●	●	●

□ 特別・臨時清掃実施計画

管理運営開始時にこれまでの施設・設備の清掃状況などを確認し、汚れが目立つ所、傷みが激しい個所などがある場合、集中的に清掃、修繕を施します。

(4) 植栽計画

ア 趣旨

地域における象徴的大規模施設である横浜国際プールは、周辺にお住まいの市民の皆様にとっても誇るべき施設の一つであり、エリア価値を高める大きな要因であると認識しています。

また、緑が多く、市民のウォーキング習慣も多様な周辺環境を考慮すると、季節に合わせた植栽管理による景観の維持はもちろん、外構部分の定期的な清掃、補修による景観維持が重要になると考えています。

私たちは、機能、環境維持の観点から、外構植栽・環境維持による景観維持の重要性を念頭に置き、定期的な清掃、保守、剪定を行い景観維持に貢献します。

イ 具体的取組内容（実施事項）

□外構植栽業務実施計画

項目		4月	5月	6月	7月	8月	9月	10月	11月	12月	1月	2月	3月
植栽管理	竹林管理	●		●		●		●		●		●	
	花壇(プランタン含む)	●		●		●		●		●		●	
	除草作業	●	●	●	●	●	●	●	●		●		●
	剪定作業	●						●					
	害虫駆除		●					●					
	散水作業	●	●	●	●	●	●	●					
外構管理	排水溝清掃	●		●		●		●		●		●	
廃棄物管理	分別作業	●	●	●	●	●	●	●	●	●	●	●	●
	廃棄物処理			●						●			
	一般廃棄物(清掃業務)	●	●	●	●	●	●	●	●	●	●	●	●

□緑化促進

横浜市環境創造局の「みどりアップ計画」の緑化推進に則り、北山田駅から南エントランスまでの階段左側法面の緑化推進を図ります。

6 安全管理について

警備員が受付、出入管理、施設内外の巡回等を実施することにより、本施設における盗難等の事件及び火災等の事故の発生を警戒し、防止します。

具体的には、不審者の発見及び排除、未施錠箇所の発見及び対処、不審者侵入を容易にする場所の発見及び対処、犯罪が発生した際の被害拡大の防止並びに被害の縮小措置、放火や失火の未然防止、火災発生時の被害拡大防止並びに被害縮小措置等を行います。同時に、施設敷地内における人や車両の誘導も実施します。

保安警備については、業務の基準に沿った体制を計画しています。監視カメラ等各種モニターや定時及び適宜の巡回による施設境界上の保安維持と、敷地内における不審者等の排除による保安維持に努めます。

(1) 警備体制

ア 趣旨

保安警備については、24 時間人的警備を軸とした体制を計画しています。各種モニターや定時及び適宜の巡回による施設境界上の保安維持と、敷地内における不審者・不法滞在者などの排除による保安維持に努めます。

また、運営スタッフが常駐しない平常夜間時は、宿直者のほかに、自動火災報知設備などに連動した機械通報システムを併用し、万全な警備体制を確保します。

なお、大会やイベント開催時は、その規模に応じて駐車場や周辺の整理員などを適宜配置し、安全でスムーズな運営に寄与します。

イ 具体的取組内容（実施事項）

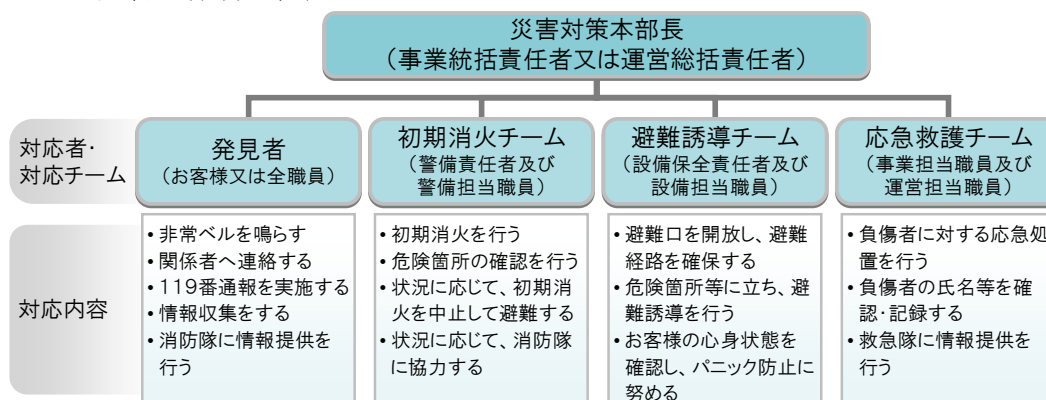
24 時間人員配置

	6:00	8:00	10:00	12:00	14:00	16:00	18:00	20:00	22:00
開館時間			平日 9:30	22:30					
		土日祝日 7:30	21:30						
☆警備責任者		6:30	15:30						
警備副責任者						15:30	23:00		
A勤務（1名）		6:30	15:30						
B勤務（1名）						15:30	23:00		
C勤務（1名）※夜勤		8:30						20:30	

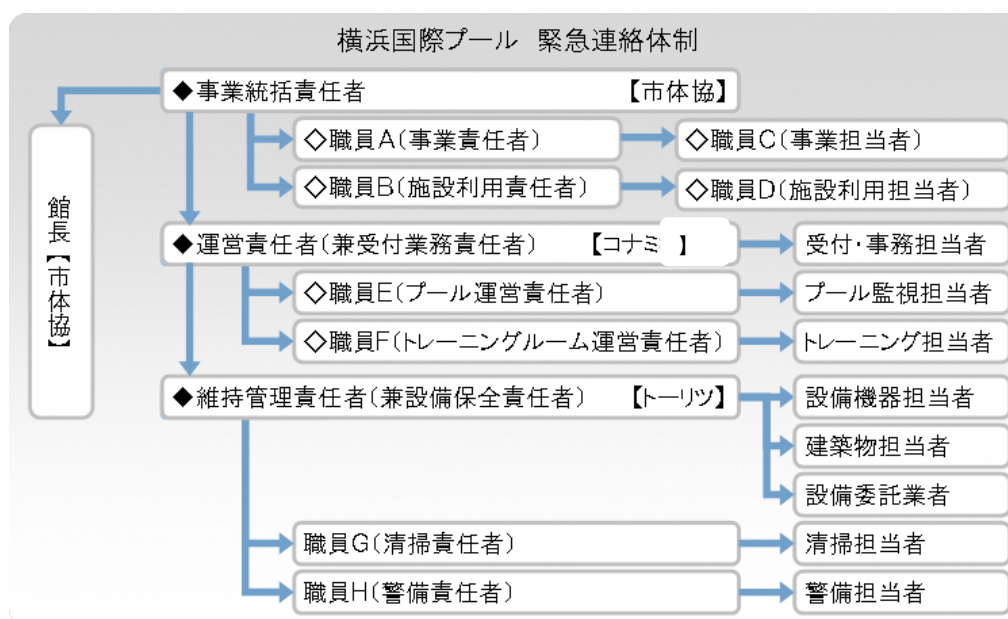
- 1号及び2号警備指導教育責任者を配置
- 規則巡回と不規則巡回の実施
- 機械通報システムの採用
- 防犯・防災設備の点検
- 全スタッフへの防犯・防災に関する教育・訓練の実施

(2) 緊急・救急体制

□ 災害時体制と役割



□ 緊急連絡体制



- 緊急時対応マニュアルの更新・整備
- A E D・救急備品等の安全点検
- 定期的なC P R訓練
- 上級救命講習または応急手当普及員の資格取得 (常勤スタッフ)
- 広域避難場所・帰宅困難者一時滞在施設としての認知促進
- ライフラインベンダーの設置

(3) 危機管理組織体制（補償体制等）

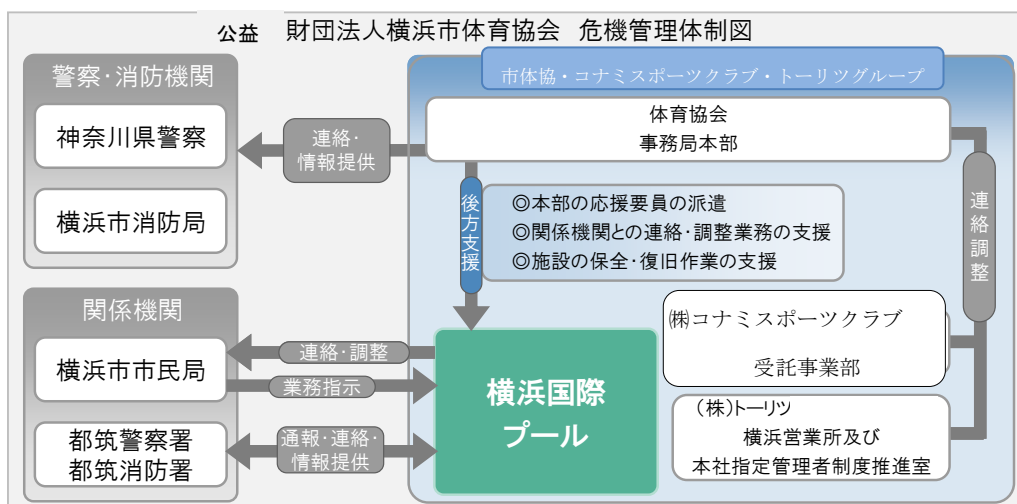
ア 趣旨

施設賠償責任保険（指定管理者特約つき）に加入し、損害賠償責任に対応することとします。

また、フロアの教室・イベント等はスポーツ・レクリエーション傷害保険に加入し、お客様の怪我等に傷害保険を適用します。

イ 具体的取組内容（実施事項）

- 指定管理者特約条項付の施設賠償責任保険に加入
- スポーツ・レクリエーション傷害保険に加入
- 組織的なバックアップ体制の確立



(4) トレーニングルームの安全な運営について

トレーニングルームに設置されている機器類の中には、身体の成長過程の中学・高校生にとって適さない機器も含まれるため、中学・高校生が利用できる機器を限定します。

また、中学・高校生利用が利用できる機器への利用者の集中による怪我等の発生が危惧されるため、中学・高校生のトレーニングルーム内の最大利用人数を設定し、安全なトレーニングルームの運営を行います。

7 地域交流について

(1) 趣旨

地域とは、一般的には施設の周辺と捉えますが、本施設は、市内水泳競技場で唯一の大規模施設であり、果たすべき役割から考えると、地域という対象は全市・都筑区・施設周辺のすべてであると捉えています。

私たちは、近隣の方々はもとより、施設の管理運営やスポーツの普及振興を通して、市全体に向けて貢献していきます。

市民の方々に愛着をもって頂くため、市民大会や小中学校大会を始めとする、市民の水泳競技大会利用を積極的に推進します。

さらに、公共施設として地域の方々に貢献できるよう、地域ニーズや区の施策を捉えた柔軟な運営を行います。

(2) 具体的取組内容

- 障がい者地域作業所の製作品販売に協力
- 総合型地域スポーツクラブ支援
- 市内公共プールとの連携
 - ・連携協力会による管理情報の共有
 - ・イベント情報の発信
- 市内プロスポーツチームとの協働
- 周辺地域の防犯パトロール等地域の行事に参加し交流を促進
- 学校との連携
 - ・生徒の職業体験・社会科見学を受入。また、教職員に対する水泳指導法講習の調整を行います。
- 地元 NPO との協働による竹林整備
- 子育て家庭に嬉しいサービスを充実
- 周辺環境を活かした事業企画
- スポーツに拘らない地域情報掲示板の設置
- 帰宅困難者一時滞在施設として横浜市と協定を締結
 - ・都筑区役所や区内受け入れ施設との合同による受け入れ訓練に参加
- 地域住民の方々を積極的に採用

8 モニタリング計画について

(1) 趣旨

指定管理者は、指定管理期間中に提案内容を確実に履行し、お客様等からのご要望に的確に応じていくことが最大の使命であると認識しています。

そのために、常に自らの事業展開の内容等を評価し、改善すべき点を洗い出したうえで、それを反映していくモニタリングの仕組みを整えておくことが大切です。

本施設を管理運営するにあたっては、施設運営の評価を認識し、事業評価会やOJT等を通じて、業務水準の向上を図るようになっていきます。

(2) 具体的取組内容（実施事項）

- お客様相談室の設置（常時）
- ご意見箱の設置（常時）
- 利用者アンケートの実施（毎四半期）
- ホームページ内でお問合せ・ご意見受付（常時）
- お問合せ・ご意見とその対応を館内で公表（随時）
- 運営会議での事業評価と分析実施（毎四半期）
- 優先利用調整会議委員からの運営に関する意見聴取（2回）

9 管理運営経費について

(1) 指定管理事業

【指定管理料 401,161 千円】

【事業収入 459,291 千円】

●利用料金収入 (203,774 千円)

前年度の実績をもとに、メインプール、スポーツフロアの大会貸切利用をはじめ、一般利用、教室利用の料金を、各々の計画に合わせて積算しています。

●駐車場利用料金収入(61,792 千円)

前年度の実績をもとに積算しています。

●スポーツ教室収入 (180,900 千円)

各種教室事業計画に基づき積算しています。

水泳教室・記録会 79,467 千円、体操等その他スポーツ 79,111 千円、カルチャー22,322 千円

●託児事業収入 (450 千円)

前年実績をもとに、積算しています。

●レンタル事業収入 (608 千円)

前年実績をもとに、積算しています。

●広告業務収入 (3,608 千円)

館内壁面広告を見込んでいます。

●その他収入 (49 千円)

●自主事業からの還元収入 (8,110 千円)

【事業支出 860,452 千円】

●人件費 (249,781 千円)

各役職別、部門別等における必要人員を適正に積算しています。

●修繕費 (34,050 千円)

特別修繕費 33,113 千円、通常修繕費 937 千円を見込んでいます。

●保安警備費 (123 千円)

機械警備費用として見込んでいます。

保安警備に係る直接経費は人件費に含まれています。

●備品購入費 (1,549 千円)

設備備品として 822 千円、施設運営備品として 727 千円を見込んでいます。

●消耗品費 (16,057 千円)

事務用品等 6,248 千円、フロア教室等消耗品 1,516 千円、プール・トレーニング、受付等 6,096 千円、衛生用品等 2,197 千円、を見込んでいます。

- 外構・植栽管理費（4,834千円）
昨年度の実績から積算しています。
- 廃棄物処理費（339千円）
昨年度の実績から積算しています。
- 広報費・印刷製本費（2,873千円）
広告看板その他施設広報等1,570千円、印刷製本1,303千円を見込んでいます。
- 光熱水費（249,035千円）
提案時積算単価をもとに、節約に努める前提で積算しています。
- 保険料（4,387千円）
施設賠償責任保険2,266千円、教室事業等傷害保険2,120千円を見込んでいます。
- 使用料・賃借料（35,137千円）
教室等会場使用料27,529千円、トレーニング機器リース料1,452千円、目的外広告使用料等818千円、その他5,338千円を見込んでいます。
- 通信運搬費（1,379千円）
電話代、OA機器通信費、物品運搬費用等を見込み積算しています。
- 旅費交通費（664千円）
事業の準備調整や実施に係る出張費、各本社への交通費等を見込んでいます。
- 委託料（185,550千円）
教室・イベント事業等35,250千円、設備保守点検等147,616千円、その他業務委託2,684千円を見込んでいます。
- 謝金（38,524千円）
教室指導者・託児謝金を積算しています。
- 公租公課費（26,500千円）
消費税、事業所税を積算しています。
- 手数料（324千円）
金融機関振込手数料を積算しています。
- その他（9,346千円）
市体協の事業費から人件費、光熱水費、委託料を除いた額の約8%を本部間接事務費として積算しています。

(2) 自主事業

【収入 70,548 千円】

- スポーツ教室事業収入 (3,818 千円)
各種教室事業計画に基づき積算しています。
水泳 2,284 千円、体操等その他スポーツカルチャー 1,534 千円
- 飲食・物販事業収入 (32,912 千円)
昨年の実績から見込んでいます。
- 鍼灸・マッサージ等事業収入 (6,764 千円)
鍼灸・マッサージ 3,614 千円、ボディケア 3,150 千円を見込んでいます。
- 利用料金収入 (11,678 千円)
基本開館時間外（早朝及び深夜）の利用料金収入として、8,782 千円、駐車場収入として 2,896 千円、を見込んでいます。
- その他収入 (13,376 千円)
自動販売機手数料収入 6,803 千円、撮影収入等 6,573 千円を見込んでいます。

【支出 70,548 千円】

- 時間外施設管理費 (8,559 千円)
基本開館時間外の営業（駐車場を含む）に係る人件費、賃金及び消耗品を積算しています。
- スポーツ・カルチャー教室事業費 (1,495 千円)
基本開館時間外の教室事業に係る委託料、謝金及び施設利用料金を積算しています。
- 飲食事業費 (41,806 千円)
実績をもとに積算しています。
- 物販事業費 (3,236 千円)
実績をもとに積算しています。
- 鍼灸・マッサージ等事業費 (6,439 千円)
鍼灸・マッサージ 1,697 千円、ボディケア 4,742 千円を見込んでいます。
- その他支出 (903 千円)
自動販売機目的外使用料 840 千円、イベント報償費等 64 千円を見込んでいます。
- 指定管理事業への還元支出 (8,110 千円)
自主事業収支差額の一部を、指定管理事業収入として還元します。

平成 30 年度

目標設定 の視点	運営目標	管理指標・数値	実績値	目標との 差異	今後の取組 (改善計画)
利用者 サービス	<ul style="list-style-type: none"> ・開館日拡大 ・各種広報媒体を活用したPR 	<ul style="list-style-type: none"> ・5月、10月、3月の第4火曜日の定期休館日(施設点検日)3日間を通常営業 ・新聞折り込み広告年2回 都筑区版広報よこはまの広告枠年1回 			
業務運営	<ul style="list-style-type: none"> ・全国クラス以上の大会(試合数)増 ・総利用者数の増加 	<ul style="list-style-type: none"> ・国際または全国クラスの大会、試合数12以上 ・イベンター等との連携で新たなイベント誘致 ・年間利用者数79万人以上 			
職員育成	<ul style="list-style-type: none"> ・利用者満足度の向上 	<ul style="list-style-type: none"> ・利用者アンケートの、施設の総合的な満足度で「大変良い」「良い」の割合76%以上 			
財務	<ul style="list-style-type: none"> ・光熱水費の抑制 ・大規模大会増による利用料金増 	<ul style="list-style-type: none"> ・光熱水使用量を、前年比で削減し、光熱水経費を抑制 ・利用料金収入の、前年比増加 			

収支予算書

1 総括表

(1) 収入

(千円、税込み)

項 目	平成28年度	平成29年度	平成30年度	平成31年度	平成32年度	合計	備考
①利用料金収入	202,043	202,903	193,334			598,280	
②利用料金収入(駐車場)	61,791	61,791	61,307			184,889	
③スポーツ教室等事業収入	176,658	178,288	180,896			535,842	
④託児事業収入	450	450	450			1,350	
⑤レンタル事業収入	608	608	608			1,824	
⑥広告業務収入	3,607	3,607	3,607			10,821	
⑦その他収入	48	48	48			144	
⑧自主事業からの還元収入	7,968	8,078	5,640			21,686	
小計(①+②+③+④+⑤+⑥+⑦+⑧)(A)	453,173	455,773	445,890	0	0	1,354,836	
⑨自主事業による収入	70,409	70,519	68,081	0	0	209,009	
項 目							
スポーツ教室等事業	3,795	3,806	3,818			11,419	
飲食事業	32,951	32,951	32,951			98,853	
物販事業	1,960	1,960	1,960			5,880	
針灸・マッサージ	6,763	6,763	6,763			20,289	
利用料金収入 (基本開館時間以外)	8,668	8,767	8,046			25,481	
利用料金収入(駐車場) (基本開館時間以外)	2,896	2,896	2,896			8,688	
その他	13,376	13,376	11,647			38,399	
合計(①+②+③+④+⑤+⑥+⑦+⑧+⑨)	523,582	526,292	513,971	0	0	1,563,845	

(2) 支出

(千円、税込み)

項 目	平成28年度	平成29年度	平成30年度	平成31年度	平成32年度	合計	備考
①維持管理運営費用 (B)	850,552	853,435	856,029	0	0	2,560,016	
項 目							
人件費	248,084	248,917	249,781			746,782	
修繕費	30,284	32,185	33,450			95,919	
設備管理費・保安警備費	123	123	123			369	
備品購入費・消耗品費	17,379	17,403	17,429			52,211	
外構・植栽管理費・廃棄物処理費	5,173	5,173	5,173			15,519	
広報費・印刷製本費	2,873	2,873	2,873			8,619	
光熱水費・燃料費	249,035	249,035	249,035			747,105	
保険料	4,328	4,352	4,387			13,067	
使用料・賃借料・通信運搬費・旅費交通費	33,533	33,533	33,533			100,599	
委託料・謝金	223,575	223,674	224,075			671,324	
公租公課・手数料	26,824	26,824	26,824			80,472	
その他	9,341	9,343	9,346			28,030	
②自主事業による経費	70,409	70,519	68,081	0	0	209,009	
項 目							
時間外管理費	8,466	8,466	8,466			25,398	
スポーツ教室等事業	1,496	1,496	1,496			4,488	
飲食事業	41,806	41,806	41,806			125,418	
物販事業	3,236	3,236	3,236			9,708	
針灸・マッサージ等	6,439	6,439	6,439			19,317	
時間外駐車場管理費	94	94	94			282	
その他	904	904	904			2,712	
指定管理事業への還元支出	7,968	8,078	5,640			21,686	
合計(①+②)	920,961	923,954	924,110	0	0	2,769,025	

(3) 指定管理料

(千円、税込み)

項 目	平成28年度	平成29年度	平成30年度	平成31年度	平成32年度	合計	備考
指定管理料＝ (支出(B)－収入(A))	397,379	397,662	410,139	0	0	1,205,180	

様式20

共同事業体名 市体協・コナミスポーツ&ライフ・トーリツグループ

施設名 横浜国際プール

平成30年度

収支予算書

2 指定管理・収入の部(平成30年度)

(1)収入

		内 訳	合計金額 (千円、税込み)
合計	(A)		445,890
① 利用料金収入			193,334
項 目	メインプール	●大会8,536●教室441●貸切1,942	10,919
	ダイビングプール	●大会2,248●教室1,666●貸切1,069	4,983
	スポーツフロア	●大会2,702●教室794●貸切262	3,758
	サブプール	●大会4,176●教室6,720●貸切2,190	13,086
	サブアリーナ	●大会475●教室3,103●貸切1,792	5,370
	メインプール(個人)		17,236
	サブプール(個人)		68,947
	定期券		4,963
	プリペイドカード		10,547
	サブアリーナ(個人)		153
	トレーニングルーム(個人)		24,988
	多目的コート	●大会450●教室3,099●貸切804	4,353
	多目的ホール	●大会701●教室7,491●貸切626	8,818
	会議室	●大会869●教室2,774●貸切1,154	4,797
	付帯設備利用料金	●大会8,940●教室909●貸切567	10,416
	② 利用料金収入(駐車場)		61,307
③ スポーツ教室等事業収入	スポーツ教室		79,110
	カルチャー教室		22,321
	プール教室		74,514
	サーキットトレーニング		951
	記録会		4,000
④ 託児事業収入		450	
⑤ レンタル事業収入		608	
⑥ 広告業務収入	●施設印刷物、館内壁面広告等	3,607	
⑦ その他収入	●目的外使用料、コピー、公衆電話等	48	
⑧ 自主事業からの還元収入	増税対応試算前の体協自主収益予測値	5,640	

(2)指定管理料を含んだ収入合計

		内 訳	合計金額 (千円、税込み)
収入	(A)		445,890
指定管理料	(B)		410,139
収入合計	(A)+(B)		856,029

様式21

共同事業体名 市体協・コナミスポーツ&ライフ・トーリツグループ

施設名 横浜国際プール

平成30年度

収支予算書

3 指定管理・支出の部(平成30年度)

		積算内訳	合計金額 (千円、税込み)
① 維持管理運営費用			856,029
項 目	人件費	<ul style="list-style-type: none"> ●責任職クラス (統括責任者1名及び各部門責任者4名) ●事務職員(7名) ●設備スタッフ(8名) ●警備スタッフ(9名) ●清掃スタッフ(6名うち3名アルバイト) ●事務・受付職員(4名) ●プール監視員(13名) ●トレーニングルーム職員(2名) ●事務アルバイト(4名) 	249,781
	修繕費	<ul style="list-style-type: none"> ●特別修繕費 ●通常修繕費 	33,450
	設備管理費		0
	保安警備費	●機械警備導入費	123
	備品購入費	<ul style="list-style-type: none"> ●設備備品 ●施設運営備品 	1,370
	消耗品費	<ul style="list-style-type: none"> ●事務用品 ●教室消耗品 ●駐車場 ●トレーニング室 ●蛍光灯・水銀灯等 ●清掃関係 ●プール関係 ●その他 	16,059
	外構・植栽管理費		4,834
	廃棄物処理費		339
	広報費	●施設案内、各事業案内等	1,570
	印刷製本費	●教室案内チラシ等印刷物作成	1,303
	光熱水費	<ul style="list-style-type: none"> ●電気 ●ガス ●水道 	249,035
	燃料費		0
	保険料	<ul style="list-style-type: none"> ●施設賠償保険、受託物賠償責任保険等 ●教室事業等傷害保険(スポーツ) ●教室事業等傷害保険(カルチャー・託児) 	4,387
	使用料・賃借料	<ul style="list-style-type: none"> ●教室使用料 ●トレーニング機器リース料 ●事務室機器・AEDリース料等 ●目的外広告等 	31,489
	通信運搬費	<ul style="list-style-type: none"> ●電話料金等通信 ●物品運搬費等 	1,380
	旅費交通費	●各本社への交通費	664
	委託料	<ul style="list-style-type: none"> ●教室・イベント事業等 ●設備保守点検等 ●その他業務委託 	185,551
	謝金	<ul style="list-style-type: none"> ●教室事業等 ●託児謝金 	38,524
	公租公課費	<ul style="list-style-type: none"> ●消費税 ●事業所税 	26,500
手数料	●振込手数料等	324	
その他	●本社間接事務費	9,346	

様式22

共同事業体名 市体協・コナミスポーツ&ライフ・トリツ グループ

施設名 横浜国際プール

平成30年度

収支予算書

4 自主事業・収入の部(平成30年度)

		内 訳	合計金額 (千円、税込み)
⑨ 自主事業による収入			68,081
項 目	スポーツ教室等事業	●プール教室	2,284
		●スポーツ教室	1,209
		●カルチャー教室	325
	飲食事業	●レストラン	0
		●パントリー	32,951
	物販事業		1,960
	針灸・マッサージ等事業	●鍼灸	3,613
		●ボディケア	3,150
	利用料金収入 (基本開館時間以外・深夜,早朝)		8,046
	利用料金収入(駐車場) (基本開館時間以外)		2,896
その他	●自販機手数料	6,803	
	●撮影等	4,844	

様式23

共同事業体名 市体協・コナミスポーツ&ライフ・トリツ グループ

施設名 横浜国際プール

平成30年度

収支予算書

5 自主事業・支出の部(平成30年度)

	内 訳	合計金額 (千円、税込み)	
② 自主事業による経費		68,081	
項 目	時間外管理費	8,466	
	時間外駐車場管理費	94	
	スポーツ教室等事業	スポーツ教室 (スポーツ 878 プール 306)	1,184
		カルチャー教室	312
	飲食事業	41,806	
	物販事業	3,236	
	鍼灸・マッサージ等事業	6,439	
	その他	904	
	指定管理事業への還元支出	5,640	