

# 令和 6 年度 平沼記念体育館 事業報告書

|          |           |
|----------|-----------|
| 様式 2     | 事業報告書     |
| 様式 3     | 利用状況表（コマ） |
| 様式 4     | 利用状況表（人数） |
| 様式 5     | 種目別利用者数   |
| 様式 6     | 利用状況表（総括） |
| 様式 7     | 託児事業実績報告  |
| 様式 8     | 教室別参加者数   |
| 様式 14～18 | 収支決算書     |

公益財団法人 横浜市スポーツ協会

令和6年度 横浜市 平沼記念体育館事業計画書

1 及び 2 基本方針と目標・実施策

| ＜数値目標＞                                |                 |                       |
|---------------------------------------|-----------------|-----------------------|
| 項目                                    | 運営目標            | 目標の指標・数値              |
| 利用者サービス                               | ・適切な修繕の実施       | ・330 万円（税込）以上の修繕工事を実施 |
|                                       | ・三ツ沢公園合同イベントの実施 | ・年1 回開催               |
| 業務運営                                  | 施設全体の利用者数向上     | 延べ利用者数 164,640 人      |
| 職員育成                                  | 利用者満足度向上        | 総合満足度（大変良い・良い）80%以上   |
| 財務                                    | ・利用者増による利用料収入増  | ・利用料収入 8,274 千円       |
| ＜重点項目＞                                |                 |                       |
| ア 施設価値を高める予防保全の取組                     |                 |                       |
| イ 公衆無線 LAN の導入                        |                 |                       |
| ウ 平沼記念体育館の特徴を生かした事業の取組み（フットサル、ハンドボール） |                 |                       |
| エ 平沼亮三氏記念品の積極的 PR                     |                 |                       |

令和6年度 横浜市 平沼記念体育館事業報告書

1 及び 2 基本方針と目標・実施策

| ＜数値目標＞  |   |   |
|---|---|---|
| 目標  | 実績値   | 達成・未達成理由  |
| ・適切な修繕工事の実施   | ・年間 7,035,160 円となり目標達成しました。                               | ・前年度は物品調達に予想外の時間を要したため、早めの対応をしました。                          |
| ・三ツ沢公園合同イベントの実施   | ・10/19（土）三ツ沢公園スポレク及び 3/2（日）公園感謝デーイベントと連携して実施              | ・延べ 226 人の参加者が来場しました。                                       |
| ・施設全体利用者数向上   | 延べ利用者数 139,111 人となり目標未達です。                                | 昨年度（127,602 人）より 9.0%増加しましたが、コロナ禍以前の数値を元にした目標人数には達しませんでした。  |
| ・利用者満足度向上   | 利用者を対象に 2/20～3/31 で実施、231 人から回答。総合満足度 78%となり目標に到達しませんでした。 | スタッフ対応は 84%でしたが、施設設備は 61%でした。施設設備の老朽化対策、体育室の空調機器導入ニーズが多いです。 |
| ・利用者増による利用料収入増  | ・年間 7,447,100 円と、達成率 90%となり目標に達しませんでした。                   | 昨年度より利用者数は増えてましたが、稼働率はほぼ変わらず、減免利用の増加が影響していると考えられます。         |
| ＜重点項目＞  |   |   |
| ア 施設価値を高める予防修繕の取組みとして、運動用具備品の修繕とメンテナンス、空調機器や排水管等の修繕とメンテナンスを実施しました。  |   |   |
| イ 公衆無線 LAN の導入については、昨年度ロビーを中心とした範囲での設置工事を行い導入しました。体育室への導入については大規模な工事が必要となり今後の検討事項です。                            |   |   |
| ウ フットサルとハンドボールの屋内フルサイズコートが常設されている体育館は市内公共施設では他になく、市及び県の両種目協会と連携し両種目の普及・強化事業に協力しました。また、自主事業においてフットサルイベントを実施しました。 |   |   |
| エ 平沼亮三氏記念品の PR については、日頃の公開・展示のほか、スポーツレクリエーションフェスティバルや三ツ沢公園感謝デーの際に来場者へ周知 PR を行いました。                              |   |   |

3 施設の平等・公平な利用の確保について

|   |
|---|
| <p>(1) 公共性・公平性に基づいた利用の確保</p> <p>ア 趣旨</p> <p>関係法令遵守による平等利用の確保はもちろん、ユニバーサルデザインのもと、年齢や性別、ハンディキャップ、国籍等による使いにくさを排除し運営します。</p> <p>イ 具体的取組内容（実施事項）</p> <p>① 公共性・公平性保持に関する条例理解の取組</p> <ul style="list-style-type: none"><li>・条例解釈勉強会の実施（利用許可に関する理解の徹底）</li><li>・人権啓発推進者の配置、人権研修の年1回実施</li><li>・公共サービス従事者研修の実施</li><li>・反社会的組織への対応研修の実施</li></ul> <p>② 多様な利用者への配慮・支援に関する取組</p> <ul style="list-style-type: none"><li>・ユニバーサルデザインを踏まえたサービスの提供をします。</li><li>・元気でさわやかな挨拶と暖かい笑顔でお客様のお迎えとお見送りをします。</li><li>・受付に「筆談具」「老眼鏡」「コミュニケーションボード」を用意します。</li></ul> <p>(2) 多言語化に関する取組</p> <p>ア 趣旨</p> <p>外国人との共生に向けた環境整備を進め、国際都市・横浜の魅力向上に寄与します。</p> <p>イ 具体的取組内容（実施事項）</p> <ul style="list-style-type: none"><li>・施設利用案内やリーフレットに、「英語表記版」を作成し、外国人のお客様へ対応します。</li><li>・お客様とのコミュニケーションにポータブル端末の翻訳アプリを導入します。</li><li>・緊急時用に外国語の放送原稿を用意し、全スタッフがご案内できるよう準備をします。</li></ul> <p>(3) 障害者の利用支援に関する取組</p> <p>ア 趣旨</p> <p>パラスポーツの普及と障がいのある・なしに関わらず、誰もが楽しめる「インクルーシブスポーツ」を推進します。</p> <p>イ 具体的取組内容（実施事項）</p> <ul style="list-style-type: none"><li>・事前に施設内外を確認できるようホームページに360°パノラマビュー施設紹介を設けます。</li><li>・『かながわ障がい者社会参加サポーター』に登録します。</li><li>・内部障害の方にも適切に対応します。</li><li>・パラスポーツを体験する事業を開催します。</li></ul> |
|---|

3 施設の平等・公平な利用の確保について

|  |
|--|
| <p>(1) 公共性・公平性に基づいた利用の確保</p> <p>ア 取組み概要</p> <p>関係法令遵守による平等利用のための仕組みづくりや各種研修、勉強会を実施しました。ユニバーサルデザインにもとづく、掲示物や物品等を用意し事業運営を実施しました。</p> <p>イ 具体的取組内容（実施事項）</p> <p>① 公共性・公平性保持に関する条例理解の取組</p> <ul style="list-style-type: none"><li>・条例解釈勉強会を実施しました。（利用に関する諸手続きに関する勉強会 通年）</li><li>・館長を人権啓発推進者として位置づけ、人権研修を実施しました。（3月）</li><li>・公共サービス従事者としての勉強会を実施しました。（3月）</li><li>・反社会的組織への対応研修を実施しました（動画視聴による研修）。</li></ul> <p>② 多様な利用者への配慮・支援に関する取組</p> <ul style="list-style-type: none"><li>・誰にでもわかりやすい表示の掲示物とホームページを作成しました。</li><li>・施設利用者の一人ひとりの立場に立った丁寧な対応を心掛けました。</li><li>・受付に「筆談具」「老眼鏡」「コミュニケーションボード」を用意しました。</li></ul> <p>(2) 多言語化に関する取組</p> <p>ア 取組み概要</p> <p>日本語以外の表記や施設利用者に対する各種スポーツ情報を提供しました。</p> <p>イ 具体的取組内容（実施事項）</p> <ul style="list-style-type: none"><li>・施設利用案内やリーフレットの掲示・配布、熱中症防止対策を実施しました。</li></ul> <p>(3) 障害者の利用支援に関する取組</p> <p>ア 取組み概要</p> <p>パラスポーツの普及と障がいのある・なしに関わらず、誰もが楽しめる「インクルーシブスポーツ」のイベント情報を提供しました。</p> <p>イ 具体的取組内容（実施事項）</p> <ul style="list-style-type: none"><li>・ホームページの施設概要に「360度ビュー」を導入し、誰もが事前に施設内を確認できるサービスの提供を始めました。</li><li>・ウェブアクセシビリティ方針として日本産業規格 JISX 8341-3:2016「高齢者・障害者等配慮設計指針-情報通信における機器、ソフトウェア及びサービス-第3部:ウェブコンテンツ」の等級AAに準拠したホームページを目標とし作成しました。</li><li>・10/13（日）に一般社団法人カルティベータ主催「アジアスポーツフェスタ2024」を優先利用とし、インクルーシブスポーツを推進する事業として応援し、市民がアジアを中心とした難民とスポーツを通じて交流できる機会の提供に協力しました。</li></ul> |
|--|

4 施設の効用の最大限発揮について

|   |
|---|
| <p>(1) 利用者本位のサービス提供</p> <p>ア 趣旨</p> <p>利用時間や利用日拡大、レンタルサービス等は、お客様ニーズに柔軟に対応する一例です。今後もお客様からの要望・意見を積極的に採り入れた、お客様本位の運営に繋がっていきます</p> <p>イ 具体的取組内容（実施事項）</p> <ul style="list-style-type: none"><li>・お客様の声（ご意見箱）アンケートの実施</li><li>・お問い合わせメールへのスピーディーな回答</li><li>・職員がコンシェルジュとして万全なおもてなし対応</li><li>・より良いサービスの提供をするために接客研修の実施</li><li>・器具搬出・設営のセッティングサポート</li><li>・公衆無線 LAN「Wi-Fi スポット」の設置</li></ul> <p>(2) 広報・利用促進活動</p> <p>ア 趣旨</p> <p>平沼記念体育館を多くの方に認知していただき、運動意欲を喚起するための重要なアクションとして広報 PR 活動を実施します。</p> <p>イ 具体的取組内容（実施事項）</p> <ul style="list-style-type: none"><li>・インターネットで広報の強化</li><li>・広報・チラシ配布など紙媒体で情報発信</li><li>・情報コーナーで、市内スポーツ・健康づくりを中心とした情報提供</li></ul> |
|---|

4 施設の効用の最大限発揮について

|  |
|--|
| <p>(1) 利用者本位のサービス提供</p> <p>ア 取組み概要</p> <p>レンタルサービスや優先利用調整等について、お客様からの要望・意見を積極的に採り入れたお客様本位の運営に繋がりました。</p> <p>イ 具体的取組内容（実施事項）</p> <ul style="list-style-type: none"><li>・利用者を対象にアンケートを実施しました。（2 月～3 月）総合満足度 78%</li><li>・メールや電話、来館者のお問い合わせ等に対して丁寧に対応・回答しました。</li><li>・良質なサービスの提供するため、職員を対象に接客研修を実施しました。（3 月）</li><li>・イベント、大会等の準備や運営に対して、適切な助言やサポートを適宜実施しました。</li><li>・昨年度 1 月に公衆無線 LAN 機器を導入し、ロビーを中心とした「Wi-Fi スポット」を引き続き設置しました。</li></ul> <p>(2) 広報・利用促進活動</p> <p>ア 取組み概要</p> <p>平沼記念体育館を多くの方に認知していただくとともに、運動機会の提供を促進するための取組みとして広報 PR 活動を実施しました。</p> <p>イ 具体的取組内容（実施事項）</p> <ul style="list-style-type: none"><li>・インターネットを活用したホームページや SNS 等で広報活動を実施しました。</li><li>・広報・チラシなど紙媒体での情報発信について高齢者を中心に実施しました。</li><li>・情報コーナーで、市内の運動・スポーツ・健康づくりに関連するチラシやパンフレット等を掲示し各種情報提供を行いました。</li></ul> |
|--|

4 施設の効用の最大限発揮について

|  |               |    |           |     |      |      |    |      |      |
|--|---------------|----|-----------|-----|------|------|----|------|------|
| <div>(3) スポーツ教室等の計画</div> <div>ア 趣旨</div> <div>教室事業を、PDCA サイクルで検証しながら、ニーズ・質共に高いプログラムを企画を実施し、参加者の満足度を高めます。</div> <div>イ 具体的取組内容（実施事項）</div> |               |    |           |     |      |      |    |      |      |
|  | 教室名           | 種別 | 対象        | 曜日  | 時間区分 | 室場   | 期数 | 年間回数 | 募集人数 |
| 1  | 初めてのヨガ        | 事前 | 16才以上     | 火   | A    | スタジオ | 4  | 41   | 14   |
| 2  | ステップUPヨガ      | 事前 | 16才以上     | 火   | A    | スタジオ | 4  | 41   | 14   |
| 3  | はじめてのピラティス    | 事前 | 16才以上     | 水   | A    | スタジオ | 4  | 44   | 14   |
| 4  | ステップUPピラティス   | 事前 | 16才以上     | 水   | A    | スタジオ | 4  | 44   | 14   |
| 5  | フラダンス         | 事前 | 16才以上     | 木   | B    | スタジオ | 4  | 43   | 20   |
| 6  | ヘルシーピラティス     | 事前 | 16才以上     | 木   | B    | スタジオ | 4  | 43   | 14   |
| 7  | はつらつ健康づくり     | 事前 | 55才以上     | 木   | A    | 体育室  | 4  | 43   | 70   |
| 8  | バドミントン        | 事前 | 16才以上     | 火   | A    | 体育室  | 4  | 41   | 33   |
| 9  | サッカー1（幼児）     | 事前 | 年中～年長     | 火   | E    | 体育室  | 4  | 41   | 30   |
| 10   | サッカー2（小学生）    | 事前 | 小学1～小学4年生 | 火   | E    | 体育室  | 4  | 41   | 30   |
| 11   | トータルフィットネス    | 当日 | 16才以上     | 木   | E    | 体育室  | 4  | 43   | 30   |
| 12   | マリノスサッカークリニック | 当日 | 小学1～小学6年生 | 土・日 | A・B  | 体育室  |    | 2    | 30   |

4 施設の効用の最大限発揮について

|  |  |  |  |  |  |  |  |  |  |
|--|--|--|--|--|--|--|--|--|--|
| <div>(3) スポーツ教室等の計画</div> <div>ア 取組み概要</div> <div>当協会のノウハウを活かした多種目・多世代への教室プログラムやイベントプログラムを実施し運動の機会を創出しました。</div> <div>イ 具体的取組内容（実施事項）</div> <div>教室事業では、年度計画どおり 12 教室を実施しました。</div> <div>左表 No.6「ヘルシーピラティス」は、教室名称を「お昼のピラティス」に変更して実施しました。</div> <div>また、左表 N0.12「マリノスサッカークリニック」は、「スポーツレクリエーションフェスティバル 2024（11/3 祝日）」と「平体祭（2/22 土）」に合わせて実施しました。</div> <div>教室事業以外では、イベント事業として、①「スポーツレクリエーションフェスティバル 2024（11/3 祝日）」と ②「平体祭（2/22 土）」を開催しました。</div> <div>【事業の内容と参加人数】</div> <div>①「マリノスサッカークリニック」（小学生 8 人）</div> <div>「フットサルイベント」（82 人）</div> <div>「ピラティス&amp;ヨガ体験教室」（21 人）</div> <div>②「マリノスサッカークリニック」（小学生 12 人）</div> <div>三ツ沢公園合同イベントは、三ツ沢公園指定管理者主催事業の、①「スポーツレクリエーションフェスティバル（10/19）」と、②「三ツ沢公園感謝デー（3/2 日曜）」において実施しました。</div> <div>【事業の内容と人数】</div> <div>①全体イベントの一部「たからさがし&amp;たからづくり」に協力し実施。平体への来館者は 62 人で展示棟・展望塔を訪れた。</div> <div>②全体イベントの一部「スタンプラリー」に参加協力し実施。平体への来館者は 164 人で展示棟・展望塔を訪れました。（※同日は、市スポーツ推進委員連絡協議会主催「ラジオ体操イベント」が施設で開催されていた）</div> <div>教室別参加者数は、別紙様式 8 のとおりです。</div> |  |  |  |  |  |  |  |  |  |
|--|--|--|--|--|--|--|--|--|--|

4 施設の効用の最大限発揮について

(4) 自主事業の計画

ア 趣旨

横浜市民の運動機会を増やすため、私たちは開館日・時間の拡大、教室事業の拡充などに取り組めます。

イ 具体的取組内容（実施事項）

- ・ 21 時から 22 時 30 分までの開館時間を拡大
- ・ 利便性向上策として、物販・レンタル事業を実施
- ・ 飲食自動販売機の設置
- ・ 駐車場事業の実施

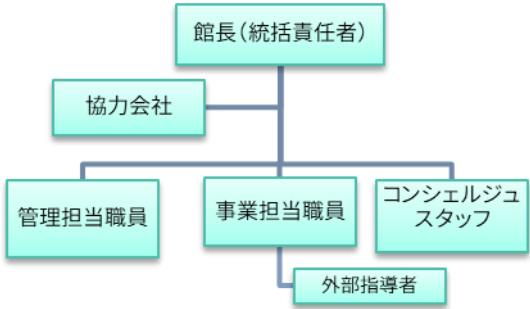
(5) 業務履行体制

ア 趣旨

円滑な業務遂行による高品質の運営を維持するために責任体制を明確にし、必要なスキルを持った人材を配置します。

イ 具体的取組内容（実施事項）

| 職務          | 人数                      | 有する資格等 |
|-------------|-------------------------|--------|
| 統括責任者(館長)   | 1                       | 防火管理者他 |
| 管理担当        | 1                       |        |
| 事業担当        | 1                       |        |
| コンシェルジュスタッフ | 1 日 1～2 名程度             |        |
| 外部指導者       | 教室指導者                   |        |
| 協力会社        | 月 1 回の施設設備の全般の点検、設備情報管理 |        |



4 施設の効用の最大限発揮について

(4) 自主事業の計画

ア 取組み概要

市民の運動機会を増やすため、開館日・時間の拡大、利用調整、教室事業の拡充など検討・実施しました。

イ 具体的取組内容（実施事項）

下記の項目を実施しました。

- ・ 21 時から 22 時 30 分までの開館時間を拡大（通年）
- ・ 利便性向上策として、物販・レンタル事業を実施
- ・ 飲食自動販売機の設置
- ・ 駐車場事業の実施

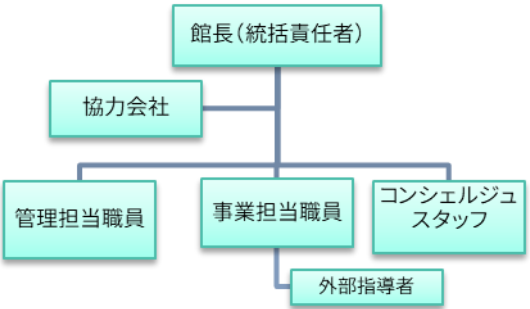
(5) 業務履行体制

ア 取組み概要

円滑な業務遂行とサービスの提供をするため、計画通り適切な人材育成と活用を行い下記の体制で業務を行いました。

イ 具体的取組内容（実施事項）

| 職務          | 人数                      | 有する資格等 |
|-------------|-------------------------|--------|
| 統括責任者(館長)   | 1                       | 防火管理者他 |
| 管理担当        | 1                       |        |
| 事業担当        | 1                       |        |
| コンシェルジュスタッフ | 1 日 1～2 名程度             |        |
| 外部指導者       | 教室指導者                   |        |
| 協力会社        | 月 1 回の施設設備の全般の点検、設備情報管理 |        |



5 本市の重要施策を踏まえた取組について

|   |
|---|
| <p>(1) 個人情報保護・情報公開、人権尊重、環境への配慮、市内中小企業優先発注など、本市の重要施策を踏まえた取組</p> <p>ア 趣旨</p> <p>情報漏洩や個人の権利・公益を害する事態の発生を予防するため、個人情報マネジメントシステムに関する規定の運用を確実に行うとともに、職員はもとより外部講師も含めた研修を実施し、守秘義務を徹底します。</p> <p>イ 具体的取組内容（実施事項）</p> <ul style="list-style-type: none"><li>・個人情報保護に関する各種規程を設定</li><li>・プライバシーマークの認定を取得</li><li>・年2回の個人情報保護に関する自主点検の実施</li><li>・全スタッフへ年1回以上の個人情報保護研修の実施</li><li>・保有個人データの開示等の請求に対して適切な対応</li><li>・全スタッフへ年1回の人権研修の実施</li><li>・インクルーシブスポーツの推進</li><li>・横浜市「横浜市グリーン電力調達制度」に登録された事業者から電力の調達</li><li>・横浜市資源循環局によるごみ減量や環境保護の啓発ポスター等を館内に掲示</li><li>・横浜市内の中小企業事業者からの調達</li></ul> |
|---|

5 本市の重要施策を踏まえた取組について

|   |
|---|
| <p>(1) 個人情報保護・情報公開、人権尊重、環境への配慮、市内中小企業優先発注など、本市の重要施策を踏まえた取組</p> <p>ア 取組み概要</p> <p>情報漏洩や個人の権利・公益を害する事態の発生を予防するため、個人情報マネジメントシステムに関する規定の運用を確実に行いました。協会組織のメリットを生かし、職員はもとより外部講師も含めた研修を実施し、守秘義務を徹底しました。</p> <p>イ 具体的取組内容（実施事項）</p> <p>協会組織全体としての取組みとして下記項目を実施しました。</p> <ul style="list-style-type: none"><li>・個人情報保護に関する各種規程を設定</li><li>・プライバシーマークの認定を取得</li><li>・年2回の個人情報保護に関する自主点検の実施</li><li>・全スタッフへ年1回以上の個人情報保護研修の実施</li><li>・保有個人データの開示等の請求に対して適切な対応</li><li>・全スタッフへ年1回の人権研修の実施</li><li>・インクルーシブスポーツの推進（アジアスポーツフェスタ事業への協力P2再掲）</li><li>・横浜市「横浜市グリーン電力調達制度」に登録された事業者から電力の調達</li><li>・横浜市資源循環局によるごみ減量や環境保護の啓発ポスター等を館内に掲示</li><li>・横浜市内の中小企業事業者からの調達</li></ul> |
|---|

6 管理運営経費について

|   |
|---|
| <p>(1) 利用料金等収入増及び経費縮減への取組</p> <p>趣旨</p> <p>ア 多様化する市民ニーズを反映する中で、安定した経営を実現するため、過去の実績データに基づき確実な収入の増への取り組みを行います。</p> <p>また、競争入札や一括購入することで、コスト全般での縮減を図ります。</p> <p>イ 具体的取組内容（実施事項）</p> <ul style="list-style-type: none"><li>・利用区分の利用頻度における料金設定</li><li>・教室事業での「1 回お試し体験」の導入</li><li>・利用 1 区分内での時間帯の分割やレベル別での教室開催</li><li>・自主事業（時間外開館、飲食自販機設置、駐車場事業、レンタル事業）の実施</li><li>・協力会社の維持管理による経費の縮減</li><li>・消耗品等を多量に一括購入によるコストの縮減</li><li>・競争入札による経費の削減</li><li>・電気 LED 化の取組み</li></ul> <p>(2) 施設の課題等に応じた費用配分</p> <p>ア 趣旨</p> <p>安全第一を旨として、老朽化が進行している施設を安定的に運営するために必要な経費を配分します。</p> <p>イ 具体的取組内容（実施事項）</p> <ul style="list-style-type: none"><li>・施設設備の老朽化に対応するために、年間 3,300 千円(税込) の修繕費を計上（和式トイレから洋式トイレに更新、電気 LED 化 他）</li><li>・施設劣化調査の実施</li><li>・施設敷地内の樹木の良好な維持と美観を保持</li><li>・利用促進を目的としたリーフレットの作成</li></ul> <p>(3) 適正な委託・調達・雇用</p> <p>ア 趣旨</p> <p>契約金額と事務管理コストを縮減します。</p> <p>イ 具体的取組内容（実施事項）</p> <ul style="list-style-type: none"><li>・競争入札等による契約</li><li>・各種施設設備保守管理や樹木剪定、保安警備などの高い専門性を有する業務は、協力会社や専門会社へ業務委託</li><li>・職員が適正な監督管理を実施</li><li>・横浜市内に拠点を置く中小企業事業者からの調達</li><li>・近隣地域にお住まいの方を積極的に雇用</li></ul> |
|---|

6 管理運営経費について

|  |
|--|
| <p>(1) 利用料金等収入増及び経費縮減への取組</p> <p>取り組み概要</p> <p>ア 多様化する市民ニーズを反映し、実績データを分析しながら増収対策を検討・実施しました。</p> <p>また、協会の組織メリットを生かした物品等の調達において、競争入札や一括購入することで、コスト全般での縮減を図りました。</p> <p>イ 具体的取組内容（実施事項）</p> <p>昨年度に引き続き下記項目を実施しました。</p> <ul style="list-style-type: none"><li>・利用区分の利用頻度における料金設定</li><li>・教室事業での「1 回お試し体験」の実施</li><li>・利用 1 区分内での時間帯の分割やレベル別での教室開催</li><li>・自主事業（時間外開館、飲食自販機設置、駐車場事業、レンタル事業）の実施</li><li>・協力会社の維持管理による経費の縮減</li><li>・消耗品等の一括購入によるコストの縮減</li><li>・競争入札による経費の削減</li><li>・電気照明の LED 化の実施（市 ESCO 事業の取組も含む）</li></ul> <p>(2) 施設の課題等に応じた費用配分</p> <p>ア 取組み概要</p> <p>老朽化している施設を安全・安心で安定的に運営をするため必要経費を配分しました。</p> <p>イ 具体的取組内容（実施事項）</p> <ul style="list-style-type: none"><li>・施設設備の修繕を修繕費として年間 7,035,160 円(税込) 執行しました。（トイレ配管の詰まり洗浄、消防設備（煙感知器）交換修繕 他）</li><li>・施設、設備の状況を月 1 回点検しました。</li><li>・施設敷地内の植栽計画をもとに剪定、伐採、消毒等を実施しました。</li><li>・リーフレットを活用し周知活動を実施しました。</li></ul> <p>(3) 適正な委託・調達・雇用</p> <p>ア 取組み概要</p> <p>協会全体の取組みとして契約金額と事務管理コストを縮減しました。</p> <p>イ 具体的取組内容（実施事項）</p> <ul style="list-style-type: none"><li>・競争入札等による契約</li><li>・各種施設設備保守管理や樹木剪定、保安警備などの高い専門性を有する業務は、協力会社や専門会社へ業務委託</li><li>・職員が適正な監督管理を実施</li><li>・横浜市内に拠点を置く中小企業事業者からの調達</li><li>・サポートスタッフとして近隣地域にお住まいの方を積極的に雇用</li></ul> |
|--|



7 施設管理について

(1) メンテナンス及び環境保持・環境配慮

ア 趣旨

「予防保全」の考え方のもと、日常清掃や定期点検等を通して適切に管理します。また、横浜市建築局策定の「維持保全の手引き」及び「施設点検マニュアル」に基づき施設長寿命化、ライフサイクルコスト縮減に貢献します。

イ 具体的取組内容（実施事項）

- ・施設内外巡回・点検を1日6回以上実施
- ・各設備の法定点検は、年1回以上実施

| 設備点検               |           | 清掃内容          |      |
|--------------------|-----------|---------------|------|
| 項目                 | 頻度        | 項目            | 頻度   |
| 日常点検               | 毎日        | 日常清掃          | 毎日   |
| 建物巡視点検             | 年12回      | 床面清掃（洗浄・ワックス） | 年4回  |
| 自家用電気工作物点検         | 年6回（法定点検） | 通路・階段・展示室当    | 年4回  |
| 消防設備点検             | 年2回（法定点検） | 床剥離           | 年1回  |
| 消防設備自家発電設備模擬負荷試験   | 年2回（法定点検） | 換気扇・ガラリ       | 年1回  |
| 自動ドア点検             | 年4回       | ガラス清掃         | 年4回  |
| 環境衛生               |           | 鏡清掃           | 年2回  |
| 害虫駆除（重点箇所調査）       | 年4回       | シャワー室壁面清掃     | 年6回  |
| 害虫駆除（全館調査）         | 年1回       | トイレ壁面清掃       | 年2回  |
| 空調設備フィルター清掃        | 年4回       | 網戸清掃          | 年1回  |
| 空調設備フロン排出抑制法に基づく点検 | 年4回（法定点検） | 側溝・樹          | 側溝・樹 |
| 衛生設備               |           | 植栽            |      |
| レジオネラ属菌検査          | 年1回       | 中木剪定          | 年1回  |
| 雑排水清掃              | 年2回       | 中低木刈込         | 年2回  |
| 警備・防犯              |           | 除草            | 年2回  |
| 開館中の職員による点検        | 1日6回      | 薬剤散布          | 年2回  |
| 夜間巡回警備             | 毎日        | 施肥            | 年1回  |
| 機械警備               | 毎日        | 落葉清掃          | 年1回  |
| 駐車場障害対応            | 毎日        |               |      |

- ・日常的なシャワー室・トイレ等、良好な衛生環境の保持
- ・照明のLED化や冷暖房の適切な室温設定
- ・ごみ減量や環境保護の啓発ポスターなどを館内に掲示
- ・裏紙を使ったメモ用紙等、再生利用として活用
- ・電気、水道、ガス使用量を横浜市に四半期毎報告

7 施設管理について

(1) メンテナンス及び環境保持・環境配慮

ア 取組み概要

日常清掃や定期点検等を中心に予防安全を実践し管理しました。また、横浜市建築局策定の「維持保全の手引き」及び「施設点検マニュアル」に基づき施設長寿命化、ライフサイクルコスト縮減を心掛け運営しました。

イ 具体的取組内容（実施事項）

年間計画通り点検、清掃等を実施しました。

- ・施設内外巡回・点検を1日6回以上実施
- ・各設備の法定点検は、年1回以上実施

| 設備点検               |           | 清掃内容          |      |
|--------------------|-----------|---------------|------|
| 項目                 | 頻度        | 項目            | 頻度   |
| 日常点検               | 毎日        | 日常清掃          | 毎日   |
| 建物巡視点検             | 年12回      | 床面清掃（洗浄・ワックス） | 年4回  |
| 自家用電気工作物点検         | 年6回（法定点検） | 通路・階段・展示室当    | 年4回  |
| 消防設備点検             | 年2回（法定点検） | 床剥離           | 年1回  |
| 消防設備自家発電設備模擬負荷試験   | 年2回（法定点検） | 換気扇・ガラリ       | 年1回  |
| 自動ドア点検             | 年4回       | ガラス清掃         | 年4回  |
| 環境衛生               |           | 鏡清掃           | 年2回  |
| 害虫駆除（重点箇所調査）       | 年4回       | シャワー室壁面清掃     | 年6回  |
| 害虫駆除（全館調査）         | 年1回       | トイレ壁面清掃       | 年2回  |
| 空調設備フィルター清掃        | 年4回       | 網戸清掃          | 年1回  |
| 空調設備フロン排出抑制法に基づく点検 | 年4回（法定点検） | 側溝・樹          | 側溝・樹 |
| 衛生設備               |           | 植栽            |      |
| レジオネラ属菌検査          | 年1回       | 中木剪定          | 年1回  |
| 雑排水清掃              | 年2回       | 中低木刈込         | 年2回  |
| 警備・防犯              |           | 除草            | 年2回  |
| 開館中の職員による点検        | 1日6回      | 薬剤散布          | 年2回  |
| 夜間巡回警備             | 毎日        | 施肥            | 年1回  |
| 機械警備               | 毎日        | 落葉清掃          | 年1回  |
| 駐車場障害対応            | 毎日        |               |      |

- ・日常的なシャワー室・トイレ等、良好な衛生環境の保持のための清掃の実施
- ・照明のLED化や冷暖房の適切な室温設定による環境負荷の低減の取組みを実施
- ・ごみ減量や環境保護の啓発ポスターなどを館内に掲示
- ・裏紙を使ったメモ用紙等、可能な範囲で物品の再生利用を推進
- ・電気、水道、ガス使用量を横浜市に四半期毎報告

7 施設管理について

|   |
|---|
| <p>(2) 修繕等への取組</p> <p>ア 趣旨</p> <p>中長期保全計画を策定し、年間及び月次の計画を策定し、予防保全を目的とした保守管理を行うことで、施設価値の最大限の機能を発揮するとともに、施設の長寿命化を図ります。</p> <p>イ 具体的取組内容（実施事項）</p> <ul style="list-style-type: none"><li>・年間 330 万円（税込）以上の修繕の実施</li><li>・和式トイレから洋式トイレに更新、LED 化（展示棟）他</li><li>・異常の発生防止、不具合箇所等の早期発見</li></ul> |
|---|

7 施設管理について

|  |
|--|
| <p>(2) 修繕等への取組</p> <p>ア 取組み概要</p> <p>横浜市が策定する中長期保全計画をもとに、協力会社の協力で年間及び月次の保全計画を策定し、予防保全を目的とした保守管理を行いました。</p> <p>イ 具体的取組内容（実施事項）</p> <ul style="list-style-type: none"><li>・修繕を年間 7,035,160 円（税込）実施</li><li>・全トイレの洋式化・温水シャワー便座の設置、給水管・汚水排水管詰まり修繕、体育用品、備品等の修繕・更新（ハンドボールゴール、ロビーソファ、パイプ椅子）</li><li>・小規模の不具合箇所等の早期発見、対策実施</li></ul> |
|--|

8 安全管理について

|   |
|---|
| <div>(1) 平常時の体制</div> <div>ア 趣旨</div> <div>日常点検計画に基づき施設巡回点検を実施し、初めてご利用になるお客様についても、安全を確保し、安心してご利用いただける体制を整えます。</div> <div>イ 具体的取組内容（実施事項）</div> <div><ul style="list-style-type: none"><li>・休館日に器具の不具合等を点検</li><li>・利用区分ごとの準備（セッティング）において用具の不具合がないか確認</li><li>・お客様へ熱中症予防の注意喚起</li><li>・365 日夜間巡回警備と機械警備による保安警備の実施</li><li>・1 日 6 回以上の職員巡回による安全確保</li><li>・各室場や駐車場に計 6 箇所の防犯カメラの設置</li><li>・常勤職員の普通救命講習や上級救命講習を受講</li><li>・救命講習会の実施</li><li>・防災訓練の実施</li><li>・救急用品の設置</li></ul></div> |
|---|

8 安全管理について

|   |
|---|
| <div>(1) 平常時の体制</div> <div>ア 取組み概要</div> <div>日常点検計画に基づき施設巡回点検や機器設備の設置、研修や訓練などを実施し、安全管理体制を整えました。</div> <div>イ 具体的取組内容（実施事項）</div> <div><ul style="list-style-type: none"><li>・休館日に器具や機器の不具合等の点検、修繕の実施</li><li>・利用区分ごとの準備（セッティング）時に用具の不具合の有無確認</li><li>・お客様へ熱中症予防の注意喚起</li><li>・365 日夜間巡回警備と機械警備による保安警備の実施</li><li>・1 日 6 回以上の職員巡回による安全確保</li><li>・各室場や駐車場に計 6 箇所の防犯カメラを設置し監視</li><li>・常勤職員の救急救命講習に関する普通救命講習の受講、勉強会の実施</li><li>・防災訓練の実施</li><li>・救急用品の設置</li></ul></div> |
|---|

8 安全管理について

(2) 緊急時の体制

ア 趣旨

お客様が施設利用、事業参加及び管理運営施設等に被害が及ぶおそれがある様々な危機を未然に防止し、また、発生した場合に被害を最小限にくい止める体制を整えます。

イ 具体的取組内容（実施事項）

- ・館長を隊長とする自衛消防隊を組織



- ・火災が確認された場合、お客様の安全確保を最優先した避難誘導
- ・急病人及び負傷者への対応（職員による RICE 処置、心配蘇生法など）
- ・不審者侵入や傷害事件等が確認された場合、至急警察に通報
- ・自然災害発生時における正しい情報把握と避難者へ情報提供及び横浜市へ報告
- ・お客様・利用団体への注意喚起
- ・スポーツレクリエーション保険の加入
- ・施設賠償保険への加入

| 保険種類     | 保険内容                                    | 補償限度額  |
|----------|---|--|
| 施設賠償責任保険 | 施設側の瑕疵により、お客様に対する身体及び物品等に被害が発生した場合の賠償保険 | 対人：1人につき1億円、1事故につき1億円<br>期間中1億円<br>対物：1事故につき1億円、期間中1億円 |

8 安全管理について

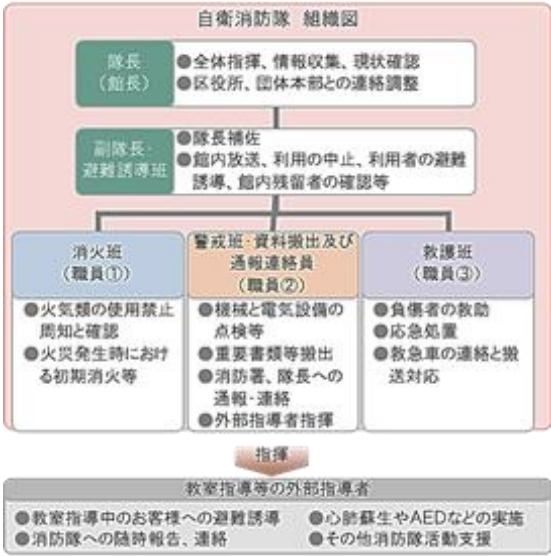
(2) 緊急時の体制

ア 取組み概要

施設利用者や管理運営施設等に被害が及ぶおそれがある様々な場合を想定し、様々な危機管理に対応できる体制を構築しました。

イ 具体的取組内容（実施事項）

- ・職員による自衛消防隊を組織、運用



- ・火災が確認された場合、利用者及び職員の安全確保を最優先した避難誘導計画の策定
- ・急病人及び負傷者への対応方法の確認（職員による応急処置、AED、心配蘇生法など）
- ・不審者や不審物の発見や各種事件事故等が発生した場合の対応方法の確認 OJT の実施
- ・自然災害発生時における情報把握と避難者へ情報提供及び横浜市へ報告の徹底
- ・スポーツレクリエーション保険の加入
- ・施設賠償保険への加入

| 保険種類     | 保険内容                                    | 補償限度額  |
|----------|---|--|
| 施設賠償責任保険 | 施設側の瑕疵により、お客様に対する身体及び物品等に被害が発生した場合の賠償保険 | 対人：1人につき1億円、1事故につき1億円<br>期間中1億円<br>対物：1事故につき1億円、期間中1億円 |

9 地域との協力について

|   |
|---|
| <div>(1) 地域支援</div> <div>ア 趣旨</div> <div>地域のご意見を積極的に聞き、協力関係を拡充し、地域のための平沼記念体育館として運営していきます。</div> <div>イ 具体的取組内容（実施事項）</div> <div><div>・地域の催事への協力</div><div>・イベントの開催</div><div>(三ツ沢公園合同イベント・スポーツレクリエーションフェスティバル・平体祭)</div><div>・ロビーを活用した事業の実施</div><div>・ウォーキングポイントリーダーの設置</div></div> <div>(2) 地域連携・地域貢献</div> <div>ア 趣旨</div> <div>スポーツだけでなく、地域に愛着のある施設づくりを推進します。</div> <div>イ 具体的取組内容（実施事項）</div> <div><div>・地元住民の方々の雇用</div><div>・地域イベントへの協力</div><div>・災害対策対応の飲料等自動販売機の設置</div><div>・地域の障がい者団体の活動支援</div><div>・エコキャップ活動を実施</div></div> |
|---|

9 地域との協力について

|   |
|---|
| <div>(1) 地域支援</div> <div>ア 取組み概要</div> <div>地域ニーズを考慮した地域貢献の取組みを平沼記念体育館の事業に取り入れ実施しました。</div> <div>イ 具体的取組内容（実施事項）</div> <div><div>・地域催事の協力</div><div>近隣小学校児童の施設（展示棟、展望室）見学</div><div>自治会祭りの場所提供と協力</div><div>・イベントの開催</div><div>スポーツレクリエーションフェスティバル 2024（11/3）</div><div>三ツ沢公園合同イベント（三ツ沢公園主催スポレク 10/19、三ツ沢公園感謝デー3/2）</div><div>・ロビーを活用した平沼亮三氏関連の記念品展示（平沼亮三氏記念品の PR 事業）</div><div>・昨年度に引き続きウォーキングポイントリーダーの設置</div></div> <div>(2) 地域連携・地域貢献</div> <div>ア 取組み概要</div> <div>スポーツだけでなく、地域に愛着のある施設づくりを推進しました。</div> <div>イ 具体的取組内容（実施事項）</div> <div><div>・サポート職員（アルバイト職員）として地域住民の方を雇用しました。</div><div>・地域の幼児・児童の施設見学（展示棟）に協力しました。</div><div>・災害対策対応の飲料等自動販売機を設置しました。</div><div>・インクルーシブスポーツの推進を目的に民間団体が主催するイベントに協力しました。</div><div>(一般社団法人カルティベータ主催「アジアスポーツフェスタ」10/13)</div><div>・エコキャップ活動（ペットボトルキャップを再生プラスチック原料として換金し、その一部をワクチン購入代として「NPO 法人世界の子どもにワクチンを日本委員会 {JCV} へ寄付）に取り組む地域団体に協力し実施しました。</div></div> |
|---|

10 モニタリング計画について

(1) 自己評価・第三者評価

ア 趣旨

上質なサービスを利用者に提供し、かつ平等性・公平性を保ち続けることが重要であることから、「住民サービスの向上が図られているか」「平等・公平であるか」「効果的な運営が行われているか」等の内容を内部及び外部から常にチェックし、その水準を維持・改善するための手法として、「モニタリング」を積極的に活用します。

イ 具体的取組内容（実施事項）

- ・お客様の声と満足度の収集

|            |  |
|------------|--|
| お客様アンケート   | ○団体代表者・個人利用のお客様・教室参加者を対象に年2回実施<br>○施設サービスや管理状況、教室プログラムや指導方法などの満足度を調査<br>○モニタリング結果を施設内に掲示 |
| ご意見箱       | ○気兼ねなく記載できるようにフロントから離れた場所にご意見箱を設置<br>○総括責任者の館長が回答し、10日以内に施設内に掲示                          |
| 横浜市コールセンター | ○横浜市コールセンターに設置されているご意見ダイヤルを積極的にPR<br>○施設内だけでなく、ご意見を自由に寄せることが可能                           |
| ホームページ     | ○電話やファックスだけでなく、問合せ受付メールを整備<br>○施設内のみならず、当団体全体でご意見を収集する環境を整備                              |

- ・「自己評価チェックシート」を作成し、年4回セルフモニタリングを実施
- ・職員の担当業務遂行上の目標を明確にするために、MBOを実施

10 モニタリング計画について

(1) 自己評価・第三者評価

ア 取組み概要

公共サービスの提供者として、現状に満足せずのサービスの改善・向上を図るため、第三者からのご意見・ご要望を取り入れる手法としての「モニタリング」を実施しました。

イ 具体的取組内容（実施事項）

- ・お客様の声を得やすい環境整備と満足度を収集しました。

|            |  |
|------------|--|
| お客様アンケート   | ○団体代表者・個人利用のお客様・教室参加者を対象に年2回実施<br>○施設サービスや管理状況、教室プログラムや指導方法などの満足度を調査<br>○モニタリング結果を施設内に掲示 |
| ご意見箱       | ○気兼ねなく記載できるようにフロントから離れた場所にご意見箱を設置<br>○総括責任者の館長が回答し、10日以内に施設内に掲示                          |
| 横浜市コールセンター | ○横浜市コールセンターに設置されているご意見ダイヤルを積極的にPR<br>○施設内だけでなく、ご意見を自由に寄せることが可能                           |
| ホームページ     | ○電話やファックスだけでなく、問合せ受付メールを整備<br>○施設内のみならず、当団体全体でご意見を収集する環境を整備                              |

- ・利用者を対象としたアンケート調査を実施（2月～3月）し、結果は総合的な満足度は78%、スタッフ対応は84%でしたが、施設設備は61%でした。施設設備の老朽化対策、体育室の空調機器導入等のニーズが多かったです。
- ・公共サービスの提供者として利用者満足度を上げる取組みを、職員の各担当業務達成目標の一つとして設定し、目標の進捗管理も行いました。

様式3 利用状況表(コマ)

令和6年4月1日～令和7年3月31日

平日

231

土曜

50

日・祝

67

平沼記念体育館

作成日

2025/04/19

| 項 目                                       |   | 稼働率         |             |           | 団体利用 |     |     |      |          |     |     |     |      |      |           |            |            |            |     |      |     |     |     |     |          |     |     |     |      |           |            |            |            |     |     |     | 個人利用 |     |    |  |
|---|---|-------------|-------------|-----------|------|-----|-----|------|----------|-----|-----|-----|------|------|-----------|------------|------------|------------|-----|------|-----|-----|-----|-----|----------|-----|-----|-----|------|-----------|------------|------------|------------|-----|-----|-----|------|-----|----|--|
|   |   |             |             |           | 一般   |     |     |      |          |     |     |     |      |      |           |            |            |            |     |      | 優先  |     |     |     |          |     |     |     |      |           |            |            |            |     |     |     |      |     |    |  |
|   |   |             |             |           | 曜日   |     |     |      | 減免状況（コマ） |     |     |     | 利用主体 |      |           |            |            |            |     |      | 曜日  |     |     |     | 減免状況（コマ） |     |     |     | 利用主体 |           |            |            |            |     |     |     |      |     |    |  |
| 区 分                                       | 利用可能<br>コマ数                               | 利用<br>コマ数   | 稼働率         | 平日        | 土曜   | 日・祝 | 無し  | 1/2  | 全額       | 区役所 | 区体協 | 市体協 | 市    | 学校関係 | 指定<br>管理者 | 一般<br>サークル | その他        | 合計         | 平日  | 土曜   | 日・祝 | 無し  | 1/2 | 全額  | 区役所      | 区体協 | 市体協 | 市   | 学校関係 | 指定<br>管理者 | 一般<br>サークル | その他        | 合計         | 平日  | 土曜  | 日・祝 | 合計   |     |    |  |
| 体<br>育<br>室                               | A   | 348         | 282         | 81%       | 77   | 25  | 28  | 97   | 33       | 0   | 0   | 0   | 0    | 0    | 45        | 0          | 83         | 2          | 130 | 93   | 23  | 36  | 97  | 31  | 24       | 0   | 3   | 1   | 23   | 7         | 87         | 2          | 29         | 152 | 0   | 0   | 0    | 0   |    |  |
|   | B   | 348         | 274         | 79%       | 152  | 25  | 29  | 140  | 66       | 0   | 0   | 0   | 0    | 0    | 88        | 0          | 116        | 2          | 206 | 9    | 23  | 36  | 13  | 31  | 24       | 0   | 3   | 1   | 23   | 7         | 3          | 2          | 29         | 68  | 0   | 0   | 0    | 0   |    |  |
|   | C   | 348         | 295         | 85%       | 175  | 26  | 27  | 159  | 68       | 1   | 0   | 0   | 0    | 0    | 99        | 0          | 127        | 2          | 228 | 9    | 22  | 36  | 13  | 31  | 23       | 0   | 3   | 1   | 22   | 7         | 2          | 3          | 29         | 67  | 0   | 0   | 0    | 0   |    |  |
|   | D   | 348         | 297         | 85%       | 173  | 26  | 32  | 137  | 94       | 0   | 0   | 0   | 0    | 0    | 105       | 0          | 126        | 0          | 231 | 10   | 22  | 34  | 14  | 31  | 21       | 0   | 3   | 1   | 21   | 8         | 2          | 3          | 28         | 66  | 0   | 0   | 0    | 0   |    |  |
|   | E   | 347         | 325         | 94%       | 163  | 26  | 47  | 132  | 104      | 0   | 0   | 0   | 0    | 0    | 111       | 0          | 124        | 1          | 236 | 55   | 19  | 15  | 50  | 28  | 11       | 0   | 0   | 0   | 10   | 8         | 43         | 1          | 27         | 89  | 0   | 0   | 0    | 0   |    |  |
|   | F   | 347         | 328         | 95%       | 213  | 32  | 55  | 281  | 19       | 0   | 0   | 0   | 0    | 0    | 21        | 1          | 278        | 0          | 300 | 9    | 13  | 6   | 15  | 11  | 2        | 0   | 0   | 0   | 2    | 2         | 1          | 3          | 20         | 28  | 0   | 0   | 0    | 0   |    |  |
|   | 深夜  | 282         | 269         | 95%       | 225  | 36  | 0   | 261  | 0        | 0   | 0   | 1   | 0    | 0    | 0         | 0          | 260        | 0          | 261 | 0    | 8   | 0   | 8   | 0   | 0        | 0   | 0   | 0   | 0    | 0         | 0          | 3          | 5          | 8   | 0   | 0   | 0    | 0   |    |  |
|   | 小 計                                       | 2368        | 2070        | 87%       | 1178 | 196 | 218 | 1207 | 384      | 1   | 1   | 0   | 0    | 0    | 0         | 469        | 1          | 1114       | 7   | 1592 | 185 | 130 | 163 | 210 | 163      | 105 | 0   | 12  | 4    | 101       | 39         | 138        | 17         | 167 | 478 | 0   | 0    | 0   | 0  |  |
|   | 室<br>（<br>ス<br>ポ<br>ー<br>ツ<br>ス<br>タ<br>ジ | 区 分         | 利用可能<br>コマ数 | 利用<br>コマ数 | 稼働率  | 平日  | 土曜  | 日・祝  | 無し       | 1/2 | 全額  | 区役所 | 区体協  | 市体協  | 市         | 学校関係       | 指定<br>管理者  | 一般<br>サークル | その他 | 合計   | 平日  | 土曜  | 日・祝 | 無し  | 1/2      | 全額  | 区役所 | 区体協 | 市体協  | 市         | 学校関係       | 指定<br>管理者  | 一般<br>サークル | その他 | 合計  | 平日  | 土曜   | 日・祝 | 合計 |  |
| A   |   | 348         | 213         | 61%       | 81   | 19  | 20  | 119  | 1        | 0   | 0   | 0   | 0    | 0    | 1         | 0          | 119        | 0          | 120 | 85   | 2   | 4   | 86  | 4   | 1        | 0   | 0   | 0   | 1    | 0         | 86         | 0          | 4          | 91  | 1   | 0   | 1    | 2   |    |  |
| B   |   | 348         | 175         | 50%       | 58   | 29  | 38  | 123  | 1        | 1   | 0   | 0   | 0    | 0    | 1         | 0          | 124        | 0          | 125 | 43   | 2   | 4   | 44  | 4   | 1        | 0   | 0   | 0   | 1    | 0         | 44         | 0          | 4          | 49  | 0   | 0   | 1    | 1   |    |  |
| C   |   | 348         | 166         | 48%       | 89   | 24  | 46  | 157  | 2        | 0   | 0   | 0   | 0    | 0    | 2         | 0          | 157        | 0          | 159 | 0    | 2   | 4   | 1   | 4   | 1        | 0   | 0   | 0   | 1    | 0         | 1          | 0          | 4          | 6   | 1   | 0   | 0    | 1   |    |  |
| D   |   | 348         | 98          | 28%       | 31   | 21  | 41  | 92   | 1        | 0   | 0   | 0   | 0    | 0    | 1         | 0          | 91         | 1          | 93  | 0    | 2   | 3   | 1   | 4   | 0        | 0   | 0   | 0   | 0    | 0         | 1          | 0          | 4          | 5   | 0   | 0   | 0    | 0   |    |  |
| E   |   | 347         | 145         | 42%       | 95   | 21  | 25  | 141  | 0        | 0   | 0   | 0   | 0    | 0    | 0         | 0          | 140        | 1          | 141 | 0    | 2   | 2   | 0   | 4   | 0        | 0   | 0   | 0   | 0    | 0         | 0          | 0          | 4          | 4   | 0   | 0   | 0    | 0   |    |  |
| F   |   | 347         | 155         | 45%       | 110  | 21  | 23  | 154  | 0        | 0   | 0   | 0   | 0    | 0    | 0         | 0          | 154        | 0          | 154 | 0    | 0   | 1   | 0   | 1   | 0        | 0   | 0   | 0   | 0    | 0         | 0          | 0          | 1          | 1   | 0   | 0   | 0    | 0   |    |  |
| 深夜  |   | 282         | 58          | 21%       | 52   | 6   | 0   | 58   | 0        | 0   | 0   | 0   | 0    | 0    | 0         | 0          | 58         | 0          | 58  | 0    | 0   | 0   | 0   | 0   | 0        | 0   | 0   | 0   | 0    | 0         | 0          | 0          | 0          | 0   | 0   | 0   | 0    | 0   |    |  |
| 小 計                                       |   | 2368        | 1010        | 43%       | 516  | 141 | 193 | 844  | 5        | 1   | 0   | 0   | 0    | 0    | 0         | 5          | 0          | 843        | 2   | 850  | 128 | 10  | 18  | 132 | 21       | 3   | 0   | 0   | 0    | 3         | 0          | 132        | 0          | 21  | 156 | 2   | 0    | 2   | 4  |  |
| 展<br>望<br>室                               | 区 分                                       | 利用可能<br>コマ数 | 利用<br>コマ数   | 稼働率       | 平日   | 土曜  | 日・祝 | 無し   | 1/2      | 全額  | 区役所 | 区体協 | 市体協  | 市    | 学校関係      | 指定<br>管理者  | 一般<br>サークル | その他        | 合計  | 平日   | 土曜  | 日・祝 | 無し  | 1/2 | 全額       | 区役所 | 区体協 | 市体協 | 市    | 学校関係      | 指定<br>管理者  | 一般<br>サークル | その他        | 合計  | 平日  | 土曜  | 日・祝  | 合計  |    |  |
|   | A   | 348         | 42          | 12%       | 0    | 0   | 0   | 0    | 0        | 0   | 0   | 0   | 0    | 0    | 0         | 0          | 0          | 0          | 0   | 0    | 0   | 0   | 0   | 0   | 0        | 0   | 0   | 0   | 0    | 0         | 0          | 0          | 0          | 0   | 18  | 10  | 14   | 42  |    |  |
|   | B   | 348         | 58          | 17%       | 0    | 0   | 0   | 0    | 0        | 0   | 0   | 0   | 0    | 0    | 0         | 0          | 0          | 0          | 0   | 0    | 0   | 0   | 0   | 0   | 0        | 0   | 0   | 0   | 0    | 0         | 0          | 0          | 0          | 23  | 12  | 23  | 58   |     |    |  |
|   | C   | 348         | 52          | 15%       | 0    | 0   | 0   | 0    | 0        | 0   | 0   | 0   | 0    | 0    | 0         | 0          | 0          | 0          | 0   | 0    | 0   | 0   | 0   | 0   | 0        | 0   | 0   | 0   | 0    | 0         | 0          | 0          | 0          | 20  | 16  | 16  | 52   |     |    |  |
|   | D   | 348         | 50          | 14%       | 0    | 0   | 0   | 0    | 0        | 0   | 0   | 0   | 0    | 0    | 0         | 0          | 0          | 0          | 0   | 0    | 0   | 0   | 0   | 0   | 0        | 0   | 0   | 0   | 0    | 0         | 0          | 0          | 0          | 19  | 12  | 19  | 50   |     |    |  |
|   | 小 計                                       | 1392        | 202         | 15%       | 0    | 0   | 0   | 0    | 0        | 0   | 0   | 0   | 0    | 0    | 0         | 0          | 0          | 0          | 0   | 0    | 0   | 0   | 0   | 0   | 0        | 0   | 0   | 0   | 0    | 0         | 0          | 0          | 0          | 80  | 50  | 72  | 202  |     |    |  |
| 展<br>望<br>室                               | 区 分                                       | 利用可能<br>コマ数 | 利用<br>コマ数   | 稼働率       | 平日   | 土曜  | 日・祝 | 無し   | 1/2      | 全額  | 区役所 | 区体協 | 市体協  | 市    | 学校関係      | 指定<br>管理者  | 一般<br>サークル | その他        | 合計  | 平日   | 土曜  | 日・祝 | 無し  | 1/2 | 全額       | 区役所 | 区体協 | 市体協 | 市    | 学校関係      | 指定<br>管理者  | 一般<br>サークル | その他        | 合計  | 平日  | 土曜  | 日・祝  | 合計  |    |  |
|   | A   | 348         | 40          | 11%       | 0    | 0   | 0   | 0    | 0        | 0   | 0   | 0   | 0    | 0    | 0         | 0          | 0          | 0          | 0   | 0    | 0   | 0   | 0   | 0   | 0        | 0   | 0   | 0   | 0    | 0         | 0          | 0          | 0          | 17  | 10  | 13  | 40   |     |    |  |
|   | B   | 348         | 57          | 16%       | 0    | 0   | 0   | 0    | 0        | 0   | 0   | 0   | 0    | 0    | 0         | 0          | 0          | 0          | 0   | 0    | 0   | 0   | 0   | 0   | 0        | 0   | 0   | 0   | 0    | 0         | 0          | 0          | 0          | 23  | 12  | 22  | 57   |     |    |  |
|   | C   | 348         | 51          | 15%       | 0    | 0   | 0   | 0    | 0        | 0   | 0   | 0   | 0    | 0    | 0         | 0          | 0          | 0          | 0   | 0    | 0   | 0   | 0   | 0   | 0        | 0   | 0   | 0   | 0    | 0         | 0          | 0          | 0          | 19  | 16  | 16  | 51   |     |    |  |
|   | D   | 348         | 50          | 14%       | 0    | 0   | 0   | 0    | 0        | 0   | 0   | 0   | 0    | 0    | 0         | 0          | 0          | 0          | 0   | 0    | 0   | 0   | 0   | 0   | 0        | 0   | 0   | 0   | 0    | 0         | 0          | 0          | 0          | 19  | 12  | 19  | 50   |     |    |  |
|   | 小 計                                       | 1392        | 198         | 14%       | 0    | 0   | 0   | 0    | 0        | 0   | 0   | 0   | 0    | 0    | 0         | 0          | 0          | 0          | 0   | 0    | 0   | 0   | 0   | 0   | 0        | 0   | 0   | 0   | 0    | 0         | 0          | 0          | 0          | 78  | 50  | 70  | 198  |     |    |  |
| 2<br>（<br>ス<br>ポ<br>ー<br>ツ<br>ス<br>タ<br>ジ | 区 分                                       | 利用可能<br>コマ数 | 利用<br>コマ数   | 稼働率       | 平日   | 土曜  | 日・祝 | 無し   | 1/2      | 全額  | 区役所 | 区体協 | 市体協  | 市    | 学校関係      | 指定<br>管理者  | 一般<br>サークル | その他        | 合計  | 平日   | 土曜  | 日・祝 | 無し  | 1/2 | 全額       | 区役所 | 区体協 | 市体協 | 市    | 学校関係      | 指定<br>管理者  | 一般<br>サークル | その他        | 合計  | 平日  | 土曜  | 日・祝  | 合計  |    |  |
|   | A   | 348         | 175         | 50%       | 128  | 24  | 21  | 173  | 0        | 0   | 0   | 0   | 0    | 0    | 0         | 1          | 171        | 1          | 173 | 0    | 0   | 2   | 1   | 0   | 1        | 0   | 0   | 0   | 1    | 0         | 1          | 0          | 0          | 2   | 0   | 0   | 0    | 0   |    |  |
|   | B   | 348         | 129         | 37%       | 35   | 27  | 26  | 86   | 0        | 2   | 0   | 0   | 0    | 0    | 0         | 0          | 87         | 1          | 88  | 39   | 0   | 2   | 40  | 0   | 1        | 0   | 0   | 0   | 1    | 0         | 40         | 0          | 0          | 41  | 0   | 0   | 0    | 0   |    |  |
|   | C   | 348         | 111         | 32%       | 54   | 20  | 35  | 109  | 0        | 0   | 0   | 0   | 0    | 0    | 2         | 2          | 104        | 1          | 109 | 0    | 0   | 2   | 1   | 0   | 1        | 0   | 0   | 0   | 1    | 0         | 1          | 0          | 0          | 2   | 0   | 0   | 0    | 0   |    |  |
|   | D   | 348         | 96          | 28%       | 44   | 20  | 31  | 95   | 0        | 0   | 0   | 0   | 0    | 0    | 0         | 2          | 91         | 2          | 95  | 0    | 0   | 1   | 1   | 0   | 0        | 0   | 0   | 0   | 0    | 0         | 1          | 0          | 0          | 1   | 0   | 0   | 0    | 0   |    |  |
|   | E   | 347         | 110         | 32%       | 64   | 24  | 21  | 109  | 0        | 0   | 0   | 0   | 0    | 0    | 0         | 0          | 109        | 0          | 109 | 0    | 0   | 1   | 1   | 0   | 0        | 0   | 0   | 0   | 0    | 0         | 1          | 0          | 0          | 1   | 0   | 0   | 0    | 0   |    |  |
|   | F   | 347         | 117         | 34%       | 85   | 18  | 14  | 117  | 0        | 0   | 0   | 0   | 0    | 0    | 0         | 0          | 117        | 0          | 117 | 0    | 0   | 0   | 0   | 0   | 0        | 0   | 0   | 0   | 0    | 0         | 0          | 0          | 0          | 0   | 0   | 0   | 0    | 0   |    |  |
|   | 深夜  | 282         | 19          | 7%        | 18   | 1   | 0   | 19   | 0        | 0   | 0   | 0   | 0    | 0    | 0         | 0          | 19         | 0          | 19  | 0    | 0   | 0   | 0   | 0   | 0        | 0   | 0   | 0   | 0    | 0         | 0          | 0          | 0          | 0   | 0   | 0   | 0    | 0   |    |  |
|   | 小 計                                       | 2368        | 757         | 32%       | 428  | 134 | 148 | 708  | 0        | 2   | 0   | 0   | 0    | 0    | 2         | 5          | 698        | 5          | 710 | 39   | 0   | 8   | 44  | 0   | 3        | 0   | 0   | 0   | 3    | 0         | 44         | 0          | 0          | 47  | 0   | 0   | 0    | 0   |    |  |

| 総合計 | 利用可能<br>コマ数 | 利用<br>コマ数 | 稼働率 | 平日   | 土曜  | 日・祝 | 無し   | 1/2 | 全額 | 区役所 | 区体協 | 市体協 | 市 | 学校関係 | 指定<br>管理者 | 一般<br>サークル | その他 | 合計   | 平日  | 土曜  | 日・祝 | 無し  | 1/2 | 全額  | 区役所 | 区体協 | 市体協 | 市   | 学校関係 | 指定<br>管理者 | 一般<br>サークル | その他 | 合計  | 平日  | 土曜  | 日・祝 | 合計  |
|-----|-------------|-----------|-----|------|-----|-----|------|-----|----|-----|-----|-----|---|------|-----------|------------|-----|------|-----|-----|-----|-----|-----|-----|-----|-----|-----|-----|------|-----------|------------|-----|-----|-----|-----|-----|-----|
|     | 9888        | 4237      | 43% | 2122 | 471 | 559 | 2759 | 389 | 4  | 1   | 0   | 0   | 0 | 476  | 6         | 2655       | 14  | 3152 | 352 | 140 | 189 | 386 | 184 | 111 | 0   | 12  | 4   | 107 | 39   | 314       | 17         | 188 | 681 | 160 | 100 | 144 | 404 |

様式4 利用状況表(人数)

令和6年4月1日～令和7年3月31日                      平日        231        土曜        50        日祝        67                      平沼記念体育館                      作成日        2025/05/30

|   |     |         |         |        |         | 団体利用    |        |        |       |        |       |        |       |      |     | 個人利用 |    |    |    |    |     |    |  |  |  |
|---|-----|---------|---------|--------|---------|---------|--------|--------|-------|--------|-------|--------|-------|------|-----|------|----|----|----|----|-----|----|--|--|--|
| 体育室                                       | 項 目 | 団体・個人合計 |         |        | 団体合計    | 合計      |        | 平日     |       | 土曜     |       | 日・祝    |       | 個人合計 | 合計  |      | 平日 |    | 土曜 |    | 日・祝 |    |  |  |  |
|   | 区 分 | 総合計     | 一般      | 小人     | 人数      | 一般      | 小人     | 一般     | 小人    | 一般     | 小人    | 一般     | 小人    | 人数   | 一般  | 小人   | 一般 | 小人 | 一般 | 小人 |     |    |  |  |  |
|   | A   | 22,884  | 19,445  | 3,439  | 22,884  | 19,445  | 3,439  | 7,905  | 361   | 5,717  | 1,410 | 5,823  | 1,668 | 0    | 0   | 0    | 0  | 0  | 0  | 0  | 0   |    |  |  |  |
|   | B   | 23,749  | 20,023  | 3,726  | 23,749  | 20,023  | 3,726  | 8,263  | 660   | 5,722  | 1,410 | 6,038  | 1,656 | 0    | 0   | 0    | 0  | 0  | 0  | 0  | 0   |    |  |  |  |
|   | C   | 24,825  | 20,882  | 3,943  | 24,825  | 20,882  | 3,943  | 9,247  | 839   | 5,745  | 1,441 | 5,890  | 1,663 | 0    | 0   | 0    | 0  | 0  | 0  | 0  | 0   |    |  |  |  |
|   | D   | 23,278  | 19,064  | 4,214  | 23,278  | 19,064  | 4,214  | 7,827  | 1,189 | 5,613  | 1,412 | 5,624  | 1,613 | 0    | 0   | 0    | 0  | 0  | 0  | 0  | 0   |    |  |  |  |
|   | E   | 17,568  | 14,177  | 3,391  | 17,568  | 14,177  | 3,391  | 4,904  | 1,533 | 4,706  | 796   | 4,567  | 1,062 | 0    | 0   | 0    | 0  | 0  | 0  | 0  | 0   |    |  |  |  |
|   | F   | 11,053  | 9,988   | 1,065  | 11,053  | 9,988   | 1,065  | 4,435  | 567   | 2,462  | 330   | 3,091  | 168   | 0    | 0   | 0    | 0  | 0  | 0  | 0  | 0   |    |  |  |  |
|   | 深夜  | 4,334   | 4,334   | 0      | 4,334   | 4,334   | 0      | 3,313  | 0     | 1,021  | 0     | 0      | 0     | 0    | 0   | 0    | 0  | 0  | 0  | 0  | 0   |    |  |  |  |
|   | 小 計 | 127,691 | 107,913 | 19,778 | 127,691 | 107,913 | 19,778 | 45,894 | 5,149 | 30,986 | 6,799 | 31,033 | 7,830 | 0    | 0   | 0    | 0  | 0  | 0  | 0  | 0   |    |  |  |  |
| 室<br>（<br>ス<br>ポ<br>ー<br>ツ<br>ス<br>タ<br>ジ | 項 目 | 団体・個人合計 |         |        | 団体合計    | 合計      |        | 平日     |       | 土曜     |       | 日・祝    |       | 個人合計 | 合計  |      | 平日 |    | 土曜 |    | 日・祝 |    |  |  |  |
|   | 区 分 | 総合計     | 一般      | 小人     | 人数      | 一般      | 小人     | 一般     | 小人    | 一般     | 小人    | 一般     | 小人    | 人数   | 一般  | 小人   | 一般 | 小人 | 一般 | 小人 |     |    |  |  |  |
|   | A   | 2389    | 2348    | 41     | 2386    | 2346    | 40     | 2145   | 7     | 96     | 18    | 105    | 15    | 3    | 2   | 1    | 1  | 0  | 0  | 0  | 1   | 1  |  |  |  |
|   | B   | 917     | 868     | 49     | 915     | 867     | 48     | 519    | 5     | 149    | 23    | 199    | 20    | 2    | 1   | 1    | 0  | 0  | 0  | 0  | 1   | 1  |  |  |  |
|   | C   | 872     | 815     | 57     | 871     | 814     | 57     | 374    | 23    | 187    | 27    | 253    | 7     | 1    | 1   | 0    | 1  | 0  | 0  | 0  | 0   | 0  |  |  |  |
|   | D   | 577     | 526     | 51     | 577     | 526     | 51     | 146    | 18    | 159    | 18    | 221    | 15    | 0    | 0   | 0    | 0  | 0  | 0  | 0  | 0   | 0  |  |  |  |
|   | E   | 745     | 700     | 45     | 745     | 700     | 45     | 396    | 22    | 141    | 0     | 163    | 23    | 0    | 0   | 0    | 0  | 0  | 0  | 0  | 0   | 0  |  |  |  |
|   | F   | 896     | 801     | 95     | 896     | 801     | 95     | 588    | 64    | 90     | 30    | 123    | 1     | 0    | 0   | 0    | 0  | 0  | 0  | 0  | 0   | 0  |  |  |  |
|   | 深夜  | 241     | 197     | 44     | 241     | 197     | 44     | 175    | 34    | 22     | 10    | 0      | 0     | 0    | 0   | 0    | 0  | 0  | 0  | 0  | 0   | 0  |  |  |  |
|   | 小 計 | 6637    | 6255    | 382    | 6631    | 6251    | 380    | 4343   | 173   | 844    | 126   | 1064   | 81    | 6    | 4   | 2    | 2  | 0  | 0  | 0  | 2   | 2  |  |  |  |
| 展<br>示<br>室                               | 項 目 | 団体・個人合計 |         |        | 団体合計    | 合計      |        | 平日     |       | 土曜     |       | 日・祝    |       | 個人合計 | 合計  |      | 平日 |    | 土曜 |    | 日・祝 |    |  |  |  |
|   | 区 分 | 総合計     | 一般      | 小人     | 人数      | 一般      | 小人     | 一般     | 小人    | 一般     | 小人    | 一般     | 小人    | 人数   | 一般  | 小人   | 一般 | 小人 | 一般 | 小人 |     |    |  |  |  |
|   | A   | 156     | 112     | 44     | 0       | 0       | 0      | 0      | 0     | 0      | 0     | 0      | 0     | 156  | 112 | 44   | 36 | 1  | 21 | 18 | 55  | 25 |  |  |  |
|   | B   | 246     | 159     | 87     | 0       | 0       | 0      | 0      | 0     | 0      | 0     | 0      | 0     | 246  | 159 | 87   | 64 | 12 | 30 | 38 | 65  | 37 |  |  |  |
|   | C   | 331     | 167     | 164    | 0       | 0       | 0      | 0      | 0     | 0      | 0     | 0      | 0     | 331  | 167 | 164  | 36 | 57 | 55 | 66 | 76  | 41 |  |  |  |
|   | D   | 145     | 113     | 32     | 0       | 0       | 0      | 0      | 0     | 0      | 0     | 0      | 0     | 145  | 113 | 32   | 43 | 16 | 20 | 2  | 50  | 14 |  |  |  |
| 展<br>望<br>室                               | 項 目 | 団体・個人合計 |         |        | 団体合計    | 合計      |        | 平日     |       | 土曜     |       | 日・祝    |       | 個人合計 | 合計  |      | 平日 |    | 土曜 |    | 日・祝 |    |  |  |  |
|   | 区 分 | 総合計     | 一般      | 小人     | 人数      | 一般      | 小人     | 一般     | 小人    | 一般     | 小人    | 一般     | 小人    | 人数   | 一般  | 小人   | 一般 | 小人 | 一般 | 小人 |     |    |  |  |  |
|   | A   | 153     | 110     | 43     | 0       | 0       | 0      | 0      | 0     | 0      | 0     | 0      | 0     | 153  | 110 | 43   | 35 | 1  | 21 | 18 | 54  | 24 |  |  |  |
|   | B   | 244     | 158     | 86     | 0       | 0       | 0      | 0      | 0     | 0      | 0     | 0      | 0     | 244  | 158 | 86   | 64 | 12 | 30 | 38 | 64  | 36 |  |  |  |
|   | C   | 330     | 166     | 164    | 0       | 0       | 0      | 0      | 0     | 0      | 0     | 0      | 0     | 330  | 166 | 164  | 35 | 57 | 55 | 66 | 76  | 41 |  |  |  |
|   | D   | 145     | 113     | 32     | 0       | 0       | 0      | 0      | 0     | 0      | 0     | 0      | 0     | 145  | 113 | 32   | 43 | 16 | 20 | 2  | 50  | 14 |  |  |  |
| 2<br>（<br>ス<br>ポ<br>ー<br>ツ<br>ス<br>タ<br>ジ | 項 目 | 団体・個人合計 |         |        | 団体合計    | 合計      |        | 平日     |       | 土曜     |       | 日・祝    |       | 個人合計 | 合計  |      | 平日 |    | 土曜 |    | 日・祝 |    |  |  |  |
|   | 区 分 | 総合計     | 一般      | 小人     | 人数      | 一般      | 小人     | 一般     | 小人    | 一般     | 小人    | 一般     | 小人    | 人数   | 一般  | 小人   | 一般 | 小人 | 一般 | 小人 |     |    |  |  |  |
|   | A   | 413     | 357     | 56     | 413     | 357     | 56     | 227    | 5     | 60     | 37    | 70     | 14    | 0    | 0   | 0    | 0  | 0  | 0  | 0  | 0   | 0  |  |  |  |
|   | B   | 571     | 507     | 64     | 571     | 507     | 64     | 301    | 0     | 106    | 45    | 100    | 19    | 0    | 0   | 0    | 0  | 0  | 0  | 0  | 0   | 0  |  |  |  |
|   | C   | 407     | 351     | 56     | 407     | 351     | 56     | 163    | 10    | 72     | 34    | 116    | 12    | 0    | 0   | 0    | 0  | 0  | 0  | 0  | 0   | 0  |  |  |  |
|   | D   | 418     | 327     | 91     | 418     | 327     | 91     | 109    | 27    | 104    | 37    | 114    | 27    | 0    | 0   | 0    | 0  | 0  | 0  | 0  | 0   | 0  |  |  |  |
|   | E   | 584     | 567     | 17     | 584     | 567     | 17     | 285    | 15    | 179    | 0     | 103    | 2     | 0    | 0   | 0    | 0  | 0  | 0  | 0  | 0   | 0  |  |  |  |
|   | F   | 593     | 571     | 22     | 593     | 571     | 22     | 361    | 22    | 119    | 0     | 91     | 0     | 0    | 0   | 0    | 0  | 0  | 0  | 0  | 0   | 0  |  |  |  |
|   | 深夜  | 47      | 45      | 2      | 47      | 45      | 2      | 39     | 2     | 6      | 0     | 0      | 0     | 0    | 0   | 0    | 0  | 0  | 0  | 0  | 0   | 0  |  |  |  |
|   | 小 計 | 3033    | 2725    | 308    | 3033    | 2725    | 308    | 1485   | 81    | 646    | 153   | 594    | 74    | 0    | 0   | 0    | 0  | 0  | 0  | 0  | 0   | 0  |  |  |  |

| 総合計 | 合計人数    | 一般      | 小人     | 団体合計<br>人数 | 合計      |        | 平日     |       | 土曜     |       | 日・祝    |       | 個人合計<br>人数 | 合計    |     | 平日  |     | 土曜  |     | 日・祝 |     |
|-----|---------|---------|--------|------------|---------|--------|--------|-------|--------|-------|--------|-------|------------|-------|-----|-----|-----|-----|-----|-----|-----|
|     |         |         |        |            | 一般      | 小人     | 一般     | 小人    | 一般     | 小人    | 一般     | 小人    |            | 一般    | 小人  | 一般  | 小人  | 一般  | 小人  |     |     |
|     | 139,111 | 117,991 | 21,120 | 137,355    | 116,889 | 20,466 | 51,722 | 5,403 | 32,476 | 7,078 | 32,691 | 7,985 | 1,756      | 1,102 | 654 | 358 | 172 | 252 | 248 | 492 | 234 |

※一般：高校生以上

※小人：中学生以下



様式5 種目別利用者数

令和6年4月1日～令和7年3月31日                      平沼記念体育館                      作成日                      2025/05/30

| 種 目        | 団体数   | 団体人数    |        |         | 個人人数  |     |       | 計       |
|------------|-------|---------|--------|---------|-------|-----|-------|---------|
|            |       | 一般      | 小人     | 小計      | 一般    | 小人  | 小計    |         |
| バドミントン     | 165   | 5,718   | 777    | 6,495   | 0     | 0   | 0     | 6,495   |
| 卓球         | 165   | 18,347  | 0      | 18,347  | 0     | 0   | 0     | 18,347  |
| バレーボール     | 205   | 13,699  | 482    | 14,181  | 0     | 0   | 0     | 14,181  |
| バスケットボール   | 0     | 0       | 0      | 0       | 0     | 0   | 0     | 0       |
| 体操・エアロビクス  | 288   | 5,052   | 78     | 5,130   | 0     | 0   | 0     | 5,130   |
| 武道         | 25    | 2,014   | 1,722  | 3,736   | 0     | 0   | 0     | 3,736   |
| ウェイトリフティング | 0     | 0       | 0      | 0       | 0     | 0   | 0     | 0       |
| トレーニング     | 0     | 0       | 0      | 0       | 0     | 0   | 0     | 0       |
| 弓道         | 0     | 0       | 0      | 0       | 0     | 0   | 0     | 0       |
| ダンス        | 1,422 | 5,849   | 438    | 6,287   | 0     | 0   | 0     | 6,287   |
| 水泳         | 0     | 0       | 0      | 0       | 0     | 0   | 0     | 0       |
| インラインスケート  | 0     | 0       | 0      | 0       | 0     | 0   | 0     | 0       |
| フットサル      | 925   | 32,815  | 4,285  | 37,100  | 0     | 0   | 0     | 37,100  |
| テニス        | 0     | 0       | 0      | 0       | 0     | 0   | 0     | 0       |
| ウォーキング     | 0     | 0       | 0      | 0       | 1     | 0   | 1     | 1       |
| その他スポーツ    | 638   | 33,395  | 12,684 | 46,079  | 1,101 | 654 | 1,755 | 47,834  |
| 合 計        | 3,833 | 116,889 | 20,466 | 137,355 | 1,102 | 654 | 1,756 | 139,111 |

※一般：高校生以上  
※小人：中学生以下

様式6 利用状況表（総括）

令和6年4月1日～令和7年3月31日

平日

231

土曜

50

日・祝

67

平沼記念体育館

作成日

2025/5/20

| 項 目                         |             | 利用コマ数       |           |      |     |     |      |           |     |     |     |     |     |           |     |    |    |     |     | 人数     |       |       |       |       |        |       |     |     |     |     |  |  |
|-----------------------------|-------------|-------------|-----------|------|-----|-----|------|-----------|-----|-----|-----|-----|-----|-----------|-----|----|----|-----|-----|--------|-------|-------|-------|-------|--------|-------|-----|-----|-----|-----|--|--|
|                             |             | 稼働率         |           |      | 団体  |     |      |           |     |     |     |     |     |           |     |    | 個人 |     |     |        |       | 合計人数  | 団体    |       |        |       |     | 個人  |     |     |  |  |
|                             |             |             |           |      | 一般  |     |      |           |     |     | 優先  |     |     |           |     |    |    |     |     |        |       |       | 曜日    |       |        |       |     |     |     |     |  |  |
|                             |             |             |           |      | 曜日  |     |      | 減免状況 (コマ) |     |     | 曜日  |     |     | 減免状況 (コマ) |     |    | 曜日 |     |     |        |       |       |       |       |        |       |     |     |     |     |  |  |
| 区 分                         | 利用可能<br>コマ数 | 利用コマ<br>数   | 稼働率       | 平日   | 土曜  | 日・祝 | 無し   | 1/2       | 全額  | 平日  | 土曜  | 日・祝 | 無し  | 1/2       | 全額  | 平日 | 土曜 | 日・祝 | 合計  | 合計人数   | 団体数   | 平日    | 土曜    | 日・祝   | 合計     | 平日    | 土曜  | 日・祝 | 合計  |     |  |  |
| 体 育 室                       | A           | 348         | 282       | 81%  | 77  | 25  | 28   | 97        | 33  | 0   | 93  | 23  | 36  | 97        | 31  | 24 | 0  | 0   | 0   | 0      | 22884 | 282   | 8266  | 7127  | 7491   | 22884 | 0   | 0   | 0   | 0   |  |  |
|                             | B           | 348         | 274       | 79%  | 152 | 25  | 29   | 140       | 66  | 0   | 9   | 23  | 36  | 13        | 31  | 24 | 0  | 0   | 0   | 0      | 23749 | 274   | 8923  | 7132  | 7694   | 23749 | 0   | 0   | 0   | 0   |  |  |
|                             | C           | 348         | 295       | 85%  | 175 | 26  | 27   | 159       | 68  | 1   | 9   | 22  | 36  | 13        | 31  | 23 | 0  | 0   | 0   | 0      | 24825 | 295   | 10086 | 7186  | 7553   | 24825 | 0   | 0   | 0   | 0   |  |  |
|                             | D           | 348         | 297       | 85%  | 173 | 26  | 32   | 137       | 94  | 0   | 10  | 22  | 34  | 14        | 31  | 21 | 0  | 0   | 0   | 0      | 23278 | 297   | 9016  | 7025  | 7237   | 23278 | 0   | 0   | 0   | 0   |  |  |
|                             | E           | 347         | 325       | 94%  | 163 | 26  | 47   | 132       | 104 | 0   | 55  | 19  | 15  | 50        | 28  | 11 | 0  | 0   | 0   | 0      | 17568 | 325   | 6437  | 5502  | 5629   | 17568 | 0   | 0   | 0   | 0   |  |  |
|                             | F           | 347         | 328       | 95%  | 213 | 32  | 55   | 281       | 19  | 0   | 9   | 13  | 6   | 15        | 11  | 2  | 0  | 0   | 0   | 0      | 11053 | 328   | 5002  | 2792  | 3259   | 11053 | 0   | 0   | 0   | 0   |  |  |
|                             | 深夜          | 282         | 269       | 95%  | 225 | 36  | 0    | 261       | 0   | 0   | 0   | 8   | 0   | 8         | 0   | 0  | 0  | 0   | 0   | 0      | 4334  | 269   | 3313  | 1021  | 0      | 4334  | 0   | 0   | 0   | 0   |  |  |
| 小 計                         | 2368        | 2070        | 87%       | 1178 | 196 | 218 | 1207 | 384       | 1   | 185 | 130 | 163 | 210 | 163       | 105 | 0  | 0  | 0   | 0   | 127691 | 2070  | 51043 | 37785 | 38863 | 127691 | 0     | 0   | 0   | 0   |     |  |  |
| (ス<br>ポ<br>ー<br>ツ<br>ス<br>タ | 区 分         | 利用可能<br>コマ数 | 利用コマ<br>数 | 稼働率  | 平日  | 土曜  | 日・祝  | 無し        | 1/2 | 全額  | 平日  | 土曜  | 日・祝 | 無し        | 1/2 | 全額 | 平日 | 土曜  | 日・祝 | 合計     | 合計人数  | 団体数   | 平日    | 土曜    | 日・祝    | 合計    | 平日  | 土曜  | 日・祝 | 合計  |  |  |
|                             | A           | 348         | 213       | 61%  | 81  | 19  | 20   | 119       | 1   | 0   | 85  | 2   | 4   | 86        | 4   | 1  | 1  | 0   | 1   | 2      | 2389  | 211   | 2152  | 114   | 120    | 2386  | 1   | 0   | 2   | 3   |  |  |
|                             | B           | 348         | 175       | 50%  | 58  | 29  | 38   | 123       | 1   | 1   | 43  | 2   | 4   | 44        | 4   | 1  | 0  | 0   | 1   | 1      | 917   | 174   | 524   | 172   | 219    | 915   | 0   | 0   | 2   | 2   |  |  |
|                             | C           | 348         | 166       | 48%  | 89  | 24  | 46   | 157       | 2   | 0   | 0   | 2   | 4   | 1         | 4   | 1  | 1  | 0   | 0   | 1      | 872   | 165   | 397   | 214   | 260    | 871   | 1   | 0   | 0   | 1   |  |  |
|                             | D           | 348         | 98        | 28%  | 31  | 21  | 41   | 92        | 1   | 0   | 0   | 2   | 3   | 1         | 4   | 0  | 0  | 0   | 0   | 0      | 577   | 98    | 164   | 177   | 236    | 577   | 0   | 0   | 0   | 0   |  |  |
|                             | E           | 347         | 145       | 42%  | 95  | 21  | 25   | 141       | 0   | 0   | 0   | 2   | 2   | 0         | 4   | 0  | 0  | 0   | 0   | 0      | 745   | 145   | 418   | 141   | 186    | 745   | 0   | 0   | 0   | 0   |  |  |
|                             | F           | 347         | 155       | 45%  | 110 | 21  | 23   | 154       | 0   | 0   | 0   | 0   | 1   | 0         | 1   | 0  | 0  | 0   | 0   | 0      | 896   | 155   | 652   | 120   | 124    | 896   | 0   | 0   | 0   | 0   |  |  |
| 深夜                          | 282         | 58          | 21%       | 52   | 6   | 0   | 58   | 0         | 0   | 0   | 0   | 0   | 0   | 0         | 0   | 0  | 0  | 0   | 0   | 241    | 58    | 209   | 32    | 0     | 241    | 0     | 0   | 0   | 0   |     |  |  |
| 小 計                         | 2368        | 1010        | 43%       | 516  | 141 | 193 | 844  | 5         | 1   | 128 | 10  | 18  | 132 | 21        | 3   | 2  | 0  | 2   | 4   | 6637   | 1006  | 4516  | 970   | 1145  | 6631   | 2     | 0   | 4   | 6   |     |  |  |
| 展 示 室                       | 区 分         | 利用可能<br>コマ数 | 利用コマ<br>数 | 稼働率  | 平日  | 土曜  | 日・祝  | 無し        | 1/2 | 全額  | 平日  | 土曜  | 日・祝 | 無し        | 1/2 | 全額 | 平日 | 土曜  | 日・祝 | 合計     | 合計人数  | 団体数   | 平日    | 土曜    | 日・祝    | 合計    | 平日  | 土曜  | 日・祝 | 合計  |  |  |
|                             | A           | 348         | 42        | 12%  | 0   | 0   | 0    | 0         | 0   | 0   | 0   | 0   | 0   | 0         | 0   | 0  | 18 | 10  | 14  | 42     | 156   | 0     | 0     | 0     | 0      | 0     | 37  | 39  | 80  | 156 |  |  |
|                             | B           | 348         | 58        | 17%  | 0   | 0   | 0    | 0         | 0   | 0   | 0   | 0   | 0   | 0         | 0   | 0  | 23 | 12  | 23  | 58     | 246   | 0     | 0     | 0     | 0      | 0     | 76  | 68  | 102 | 246 |  |  |
|                             | C           | 348         | 52        | 15%  | 0   | 0   | 0    | 0         | 0   | 0   | 0   | 0   | 0   | 0         | 0   | 0  | 20 | 16  | 16  | 52     | 331   | 0     | 0     | 0     | 0      | 0     | 93  | 121 | 117 | 331 |  |  |
|                             | D           | 348         | 49        | 14%  | 0   | 0   | 0    | 0         | 0   | 0   | 0   | 0   | 0   | 0         | 0   | 0  | 19 | 12  | 18  | 49     | 145   | 0     | 0     | 0     | 0      | 0     | 59  | 22  | 64  | 145 |  |  |
|                             | 小 計         | 1392        | 201       | 14%  | 0   | 0   | 0    | 0         | 0   | 0   | 0   | 0   | 0   | 0         | 0   | 0  | 80 | 50  | 71  | 201    | 878   | 0     | 0     | 0     | 0      | 0     | 265 | 250 | 363 | 878 |  |  |
| 展 望 室                       | 区 分         | 利用可能<br>コマ数 | 利用コマ<br>数 | 稼働率  | 平日  | 土曜  | 日・祝  | 無し        | 1/2 | 全額  | 平日  | 土曜  | 日・祝 | 無し        | 1/2 | 全額 | 平日 | 土曜  | 日・祝 | 合計     | 合計人数  | 団体数   | 平日    | 土曜    | 日・祝    | 合計    | 平日  | 土曜  | 日・祝 | 合計  |  |  |
|                             | A           | 348         | 40        | 11%  | 0   | 0   | 0    | 0         | 0   | 0   | 0   | 0   | 0   | 0         | 0   | 0  | 17 | 10  | 13  | 40     | 153   | 0     | 0     | 0     | 0      | 0     | 36  | 39  | 78  | 153 |  |  |
|                             | B           | 348         | 57        | 16%  | 0   | 0   | 0    | 0         | 0   | 0   | 0   | 0   | 0   | 0         | 0   | 0  | 23 | 12  | 22  | 57     | 244   | 0     | 0     | 0     | 0      | 0     | 76  | 68  | 100 | 244 |  |  |
|                             | C           | 348         | 51        | 15%  | 0   | 0   | 0    | 0         | 0   | 0   | 0   | 0   | 0   | 0         | 0   | 0  | 19 | 16  | 16  | 51     | 330   | 0     | 0     | 0     | 0      | 0     | 92  | 121 | 117 | 330 |  |  |
|                             | D           | 348         | 49        | 14%  | 0   | 0   | 0    | 0         | 0   | 0   | 0   | 0   | 0   | 0         | 0   | 0  | 19 | 12  | 18  | 49     | 145   | 0     | 0     | 0     | 0      | 0     | 59  | 22  | 64  | 145 |  |  |
|                             | 小 計         | 1392        | 197       | 14%  | 0   | 0   | 0    | 0         | 0   | 0   | 0   | 0   | 0   | 0         | 0   | 0  | 78 | 50  | 69  | 197    | 872   | 0     | 0     | 0     | 0      | 0     | 263 | 250 | 359 | 872 |  |  |
| (ス<br>ポ<br>ー<br>ツ<br>ス<br>タ | 区 分         | 利用可能<br>コマ数 | 利用コマ<br>数 | 稼働率  | 平日  | 土曜  | 日・祝  | 無し        | 1/2 | 全額  | 平日  | 土曜  | 日・祝 | 無し        | 1/2 | 全額 | 平日 | 土曜  | 日・祝 | 合計     | 合計人数  | 団体数   | 平日    | 土曜    | 日・祝    | 合計    | 平日  | 土曜  | 日・祝 | 合計  |  |  |
|                             | A           | 348         | 175       | 50%  | 128 | 24  | 21   | 173       | 0   | 0   | 0   | 0   | 2   | 1         | 0   | 1  | 0  | 0   | 0   | 0      | 413   | 175   | 232   | 97    | 84     | 413   | 0   | 0   | 0   | 0   |  |  |
|                             | B           | 348         | 129       | 37%  | 35  | 27  | 26   | 86        | 0   | 2   | 39  | 0   | 2   | 40        | 0   | 1  | 0  | 0   | 0   | 0      | 571   | 129   | 301   | 151   | 119    | 571   | 0   | 0   | 0   | 0   |  |  |
|                             | C           | 348         | 111       | 32%  | 54  | 20  | 35   | 109       | 0   | 0   | 0   | 0   | 2   | 1         | 0   | 1  | 0  | 0   | 0   | 0      | 407   | 111   | 173   | 106   | 128    | 407   | 0   | 0   | 0   | 0   |  |  |
|                             | D           | 348         | 96        | 28%  | 44  | 20  | 31   | 95        | 0   | 0   | 0   | 0   | 1   | 1         | 0   | 0  | 0  | 0   | 0   | 0      | 418   | 96    | 136   | 141   | 141    | 418   | 0   | 0   | 0   | 0   |  |  |
|                             | E           | 347         | 110       | 32%  | 64  | 24  | 21   | 109       | 0   | 0   | 0   | 0   | 1   | 1         | 0   | 0  | 0  | 0   | 0   | 0      | 584   | 110   | 300   | 179   | 105    | 584   | 0   | 0   | 0   | 0   |  |  |
|                             | F           | 347         | 117       | 34%  | 85  | 18  | 14   | 117       | 0   | 0   | 0   | 0   | 0   | 0         | 0   | 0  | 0  | 0   | 0   | 0      | 593   | 117   | 383   | 119   | 91     | 593   | 0   | 0   | 0   | 0   |  |  |
|                             | 深夜          | 282         | 19        | 7%   | 18  | 1   | 0    | 19        | 0   | 0   | 0   | 0   | 0   | 0         | 0   | 0  | 0  | 0   | 0   | 0      | 47    | 19    | 41    | 6     | 0      | 47    | 0   | 0   | 0   | 0   |  |  |
|                             | 小 計         | 2368        | 757       | 32%  | 428 | 134 | 148  | 708       | 0   | 2   | 39  | 0   | 8   | 44        | 0   | 3  | 0  | 0   | 0   | 0      | 3033  | 757   | 1566  | 799   | 668    | 3033  | 0   | 0   | 0   | 0   |  |  |

| 総計 | 利用可能<br>コマ数 | 利用コマ<br>数 | 稼働率 | 平日   | 土曜  | 日・祝 | 無し   | 1/2 | 全額 | 平日  | 土曜  | 日・祝 | 無し  | 1/2 | 全額  | 平日  | 土曜  | 日・祝 | 合計  | 合計人数   | 団体数  | 平日    | 土曜    | 日・祝   | 団体<br>人数計 | 平日  | 土曜  | 日・祝 | 個人<br>人数計 |
|----|-------------|-----------|-----|------|-----|-----|------|-----|----|-----|-----|-----|-----|-----|-----|-----|-----|-----|-----|--------|------|-------|-------|-------|-----------|-----|-----|-----|-----------|
|    | 9888        | 4235      | 43% | 2122 | 471 | 559 | 2759 | 389 | 4  | 352 | 140 | 189 | 386 | 184 | 111 | 160 | 100 | 142 | 402 | 139111 | 3833 | 57125 | 39554 | 40676 | 137355    | 530 | 500 | 726 | 1756      |

様式 7

施設名 平沼記念体育館

## 託児事業実績報告

令和6年4月 1 日～令和7年3月31日

| No.                                  | 事業内容 | 対象年齢 | 場所 | 回数 | 託児利用料<br>(1人／回) | 託児利用<br>人数※ 1 | 合計(円)<br>※ 2 | 託児依頼先<br>※ 3 | 延べ託児<br>従事者数 |
|--------------------------------------|------|------|----|----|-----------------|---------------|--------------|--------------|--------------|
| 託児対応が必要な事業を実施しなかったため、託児事業は実施しませんでした。 |      |      |    |    |                 |               |              |              |              |
|                                      |      |      |    |    |                 |               |              |              |              |
|                                      |      |      |    |    |                 |               |              |              |              |
|                                      |      |      |    |    |                 |               |              |              |              |
|                                      |      |      |    |    |                 |               |              |              |              |
|                                      |      |      |    |    |                 |               |              |              |              |
|                                      |      |      |    |    |                 |               |              |              |              |

※1 開催当日、託児を利用した実人数（出席者）

※2 託児利用料は1期分を一括前納のため、合計金額は「申込者数×単価×回数」

※3 依頼先団体の正式名称を記入

様式8 教室別参加者数

令和6年04年01日～令和7年03年31日

平沼記念体育館

作成日

2025/04/19

| 教室名          | 定期／当日 | 回数  | 一般    | 小人  | 総合計   |
|--------------|-------|-----|-------|-----|-------|
| バドミントン教室     | 定期    | 41  | 910   | 0   | 910   |
| はじめてのヨガ      | 定期    | 41  | 256   | 0   | 256   |
| ステップアップヨガ    | 定期    | 41  | 321   | 0   | 321   |
| ジュニアサッカー1    | 定期    | 41  | 0     | 166 | 166   |
| ジュニアサッカー2    | 定期    | 41  | 0     | 172 | 172   |
| はじめてのピラティス   | 定期    | 44  | 513   | 0   | 513   |
| ステップアップピラティス | 定期    | 44  | 537   | 0   | 537   |
| トータルフィットネス   | 当日    | 43  | 730   | 0   | 730   |
| はつらつ健康づくり    | 定期    | 43  | 1,168 | 0   | 1,168 |
| フラダンス        | 定期    | 43  | 271   | 0   | 271   |
| お昼のピラティス     | 定期    | 43  | 180   | 0   | 180   |
| 合 計          |       | 465 | 4,886 | 338 | 5,224 |

※一般：高校生以上  
※小人：中学生以下

収支決算書

1 総括表

(1)収入 (円、税込)

| 項 目         |                | 第1四半期<br>決算額 | 第2四半期<br>決算額 | 第3四半期<br>決算額 | 第4四半期<br>決算額 | 小計         | 予算         | 予算<br>達成率 | 備考 |
|-------------|----------------|--------------|--------------|--------------|--------------|------------|------------|-----------|----|
| ①指定管理料      |                | 9,932,000    | 7,452,000    | 9,936,000    | 11,104,638   | 38,424,638 | 34,772,000 |           |    |
| ②施設運営収入 (A) |                | 3,679,207    | 5,708,148    | 4,130,065    | 5,158,313    | 18,675,733 | 18,205,000 | 103%      |    |
| 項<br>目      | 利用料金収入         | 1,879,400    | 1,877,700    | 1,771,500    | 1,918,500    | 7,447,100  | 8,274,000  | 90%       |    |
|             | スポーツ教室等事業収入    | 1,153,540    | 1,775,500    | 1,359,780    | 700,750      | 4,989,570  | 6,121,000  | 82%       |    |
|             | 広告事業収入         | 0            | 0            | 0            | 110,000      | 110,000    | 110,000    | 100%      |    |
|             | 自主事業還元収入       | 646,267      | 2,054,948    | 998,785      | 1,905,323    | 5,605,323  | 3,700,000  | 151%      |    |
|             | その他            | 0            | 0            | 0            | 523,740      | 523,740    | 0          | #DIV/0!   |    |
| ③自主事業による収入  |                | 2,148,537    | 2,131,274    | 0            | 1,680,457    | 5,960,268  | 9,437,000  | 63%       |    |
| 項<br>目      | 基本開館時間外収入      | 274,900      | 284,850      | 0            | 246,050      | 805,800    | 1,137,000  | 71%       |    |
|             | スポーツ教室等事業(時間外) | 0            | 0            | 0            | 13,500       | 13,500     | 600,000    | 2%        |    |
|             | 物販事業           | 543,877      | 422,504      | 0            | 273,957      | 1,240,338  | 2,100,000  | 59%       |    |
|             | 駐車場事業          | 1,305,600    | 1,395,700    | 0            | 1,120,050    | 3,821,350  | 5,500,000  | 69%       |    |
|             | レンタル事業         | 24,160       | 28,220       | 0            | 26,900       | 79,280     | 100,000    | 79%       |    |
|             | その他            | 0            | 0            | 0            | 0            | 0          | 0          | #DIV/0!   |    |
| 合計(①+②+③)   |                | 15,759,744   | 15,291,422   | 14,066,065   | 17,943,408   | 63,060,639 | 62,414,000 |           |    |

(2)支出 (円、税込)

| 項 目           |                 | 第1四半期<br>決算額 | 第2四半期<br>決算額 | 第3四半期<br>決算額 | 第4四半期<br>決算額 | 小計         | 予算         | 予算<br>達成率 | 備考 |
|---------------|-----------------|--------------|--------------|--------------|--------------|------------|------------|-----------|----|
| ④維持管理運営費用 (B) |                 | 9,118,339    | 10,011,820   | 0            | 18,670,305   | 37,800,464 | 52,977,000 | 71%       |    |
| 項<br>目        | 人件費             | 4,163,499    | 3,998,844    | 0            | 4,062,231    | 12,224,574 | 22,280,000 | 55%       |    |
|               | 修繕費             | 0            | 88,000       | 0            | 5,042,950    | 5,130,950  | 3,300,000  | 155%      |    |
|               | 設備管理費・保安警備費     | 1,323,656    | 1,207,606    | 0            | 1,246,112    | 3,777,374  | 6,400,000  | 59%       |    |
|               | 備品購入費・消耗品費      | 462,712      | 459,558      | 0            | 1,197,885    | 2,120,155  | 1,645,000  | 129%      |    |
|               | 外構・植栽管理費・廃棄物処理費 | 444,400      | 645,700      | 0            | 521,167      | 1,611,267  | 3,000,000  | 54%       |    |
|               | 広報費・印刷製本費       | 0            | 0            | 0            | 0            | 0          | 900,000    | 0%        |    |
|               | 光熱水費・燃料費        | 503,878      | 1,075,939    | 0            | 1,174,350    | 2,754,167  | 3,100,000  | 89%       |    |
|               | 保険料             | 22,554       | 65,920       | 0            | 38,191       | 126,665    | 256,000    | 49%       |    |
|               | 使用料・賃借料         | 395,939      | 589,479      | 0            | 261,515      | 1,246,933  | 2,000,000  | 62%       |    |
|               | 委託料・謝金          | 1,137,808    | 1,099,159    | 0            | 2,389,711    | 4,626,678  | 4,700,000  | 98%       |    |
|               | 公租公課            | 10,312       | 129          | 0            | 2,013,203    | 2,023,644  | 2,529,000  | 80%       |    |
|               | 旅費              | 4,548        | 5,350        | 0            | 13,320       | 23,218     | 50,000     | 46%       |    |
|               | 会議賄い費           | 0            | 0            | 0            | 0            | 0          | 0          | #DIV/0!   |    |
|               | 通信運搬費           | 56,892       | 55,976       | 0            | 114,502      | 227,370    | 400,000    | 57%       |    |
|               | 支払手数料           | 19,391       | 161,470      | 0            | 40,018       | 220,879    | 200,000    | 110%      |    |
|               | 会費及び負担金         | 20,000       | 5,500        | 0            | 2,400        | 27,900     | 6,000      | 465%      |    |
|               | 事務経費本部分         | 552,750      | 552,750      | 0            | 552,750      | 1,658,250  | 2,211,000  | 75%       |    |
|               | その他             | 0            | 440          | 0            | 0            | 440        | 0          | #DIV/0!   |    |
| ⑤自主事業による経費    |                 | 2,148,537    | 2,131,274    | 998,785      | 2,803,786    | 8,082,382  | 9,437,000  | 86%       |    |
|               | 基本開館時間外管理費      | 6,875        | 42,501       | 0            | 152,363      | 201,739    | 1,050,000  | 19%       |    |
|               | スポーツ教室等事業(時間外)  | 0            | 0            | 0            | 0            | 0          | 537,000    | 0%        |    |
| 項<br>目        | 物販事業            | 0            | 0            | 0            | 0            | 0          | 900,000    | 0%        |    |
|               | 駐車場事業           | 1,495,395    | 12,375       | 0            | 188,155      | 1,695,925  | 3,000,000  | 57%       |    |
|               | レンタル事業          | 0            | 21,450       | 0            | 48,378       | 69,828     | 250,000    | 28%       |    |
|               | 自主事業還元支出        | 646,267      | 2,054,948    | 998,785      | 1,905,323    | 5,605,323  | 3,700,000  | 151%      |    |
|               | その他             | 0            | 0            | 0            | 509,567      | 509,567    | 0          | #DIV/0!   |    |
| 合計(④+⑤)       |                 | 11,266,876   | 12,143,094   | 998,785      | 21,474,091   | 45,882,846 | 62,414,000 | 74%       |    |

収支決算書

2 指定管理・収入の部

|             | 内 訳                    | 合計金額<br>(円、税込) |
|-------------|------------------------|----------------|
| 合計 (A)      |                        | 18,675,733     |
| 利用料金収入      | 体育室・会議室(スタジオ)・付帯設備利用料金 | 7,447,100      |
| スポーツ教室等事業収入 | 教室参加料収入                | 4,989,570      |
| 広告業務収入      | 広告料                    | 110,000        |
| 自主事業還元収入    | 自主事業から還元               | 5,605,323      |
| その他         |                        | 523,740        |

※ 必要に応じて小区分を設定しても構いません。

## 収支決算書

## 3 指定管理・支出の部

|        |              | 積 算 内 訳               | 合計金額<br>(円、税込) |
|--------|--------------|-----------------------|----------------|
| 合計 (B) |              |                       | 50,173,049     |
| 項<br>目 | 人件費          | 給与、手当、社会保険料、福利厚生費、賃金等 | 17,223,620     |
|        | (給与・賃金)      | 館長、職員2名、アルバイト職員       | 15,013,546     |
|        | (社会保険料)      | 通勤手当 ほか               | 2,192,074      |
|        | (通勤手当)       | 社会保険料、健康診断費           | 0              |
|        | (健康診断費)      |                       | 0              |
|        | (勤労者福祉共済掛金)  | 勤労者福祉共済掛金             | 18,000         |
|        | (退職給付引当金繰入額) |                       | 0              |
|        | 修繕費          |                       | 7,035,160      |
|        | (駐車場に係るもの)   |                       | 0              |
|        | (その他)        |                       | 7,035,160      |
|        | 設備管理費        | 総合管理委託料               | 4,700,300      |
|        | 保安警備費        | 警備委託料                 | 818,400        |
|        | 備品購入費        |                       | 341,440        |
|        | 消耗品費         | 事務用品・トイレトペーパー等        | 2,024,769      |
|        | (駐車場に係るもの)   |                       | 0              |
|        | (その他)        |                       | 2,024,769      |
|        | 外構・植栽管理費     | 低木刈込み、除草、薬剤散布         | 1,534,500      |
|        | 廃棄物処理費       |                       | 388,067        |
|        | 広報費          |                       | 0              |
|        | 印刷製本費        | リーフレット                | 0              |
|        | 光熱水費         | 電気代、水道代、ガス代           | 3,693,114      |
|        | (電気)         |                       | 3,318,995      |
|        | (ガス)         |                       | 14,236         |
|        | (水道)         |                       | 359,883        |
|        | 燃料費          |                       | 0              |
|        | 保険料          | 教室保険料                 | 152,153        |
|        | (施設賠償責任保険)   |                       | 42,826         |
|        | (火災保険・自動車保険) |                       | 0              |
|        | (その他)        | スポーツ教室等               | 109,327        |
|        | 使用料・賃借料      | AEDリース料・教室等施設利用料振替    | 1,588,188      |
|        | (市への支払)      |                       | 0              |
|        | (リース料)       |                       | 938,688        |
|        | (その他)        |                       | 649,500        |
|        | 委託料          | 現金集配業務委託料等            | 3,405,843      |
|        | (駐車場に係るもの)   |                       | 0              |
|        | (その他)        |                       | 3,405,843      |
|        | 謝金           | 教室講師謝金                | 2,446,531      |
|        | 公租公課費        | 印紙代等                  | 2,023,644      |
|        | (事業所税)       |                       | 0              |
|        | (消費税)        |                       | 2,013,203      |
|        | (印紙税)        |                       | 10,441         |
|        | (その他)        |                       | 0              |
|        | 旅費           | 旅費交通費                 | 26,838         |
|        | 会議賄い費        |                       | 0              |
|        | 通信運搬費        | 電話代、インターネット通信費用       | 285,125        |
|        | 支払手数料        | 振込手数料、教室インターネット決済手数料  | 244,477        |
|        | 会費及び負担金      |                       | 29,440         |
|        | (職員等研修費)     |                       | 0              |
|        | (その他)        |                       | 29,440         |
|        | 事務経費本部分      | 本部の管理経費               | 2,211,000      |
|        | その他          |                       | 440            |
|        |              |                       |                |

※1 次の例を参考に記載してください。

人件費・・・報酬、賃金、手当、社会保険料、福利厚生費など

※2 必要に応じて小区分を設定しても構いません。

## 収支決算書

## 3 指定管理・支出の部

|        |              | 積 算 内 訳               | 合計金額<br>(円、税込) |
|--------|--------------|-----------------------|----------------|
| 合計 (B) |              |                       | 50,173,049     |
| 項<br>目 | 人件費          | 給与、手当、社会保険料、福利厚生費、賃金等 | 17,223,620     |
|        | (給与・賃金)      | 館長、職員2名、アルバイト職員       | 15,013,546     |
|        | (社会保険料)      | 通勤手当 ほか               | 2,192,074      |
|        | (通勤手当)       | 社会保険料、健康診断費           | 0              |
|        | (健康診断費)      |                       | 0              |
|        | (勤労者福祉共済掛金)  | 勤労者福祉共済掛金             | 18,000         |
|        | (退職給付引当金繰入額) |                       | 0              |
|        | 修繕費          |                       | 7,035,160      |
|        | (駐車場に係るもの)   |                       | 0              |
|        | (その他)        |                       | 7,035,160      |
|        | 設備管理費        | 総合管理委託料               | 4,700,300      |
|        | 保安警備費        | 警備委託料                 | 818,400        |
|        | 備品購入費        |                       | 341,440        |
|        | 消耗品費         | 事務用品・トイレトペーパー等        | 2,024,769      |
|        | (駐車場に係るもの)   |                       | 0              |
|        | (その他)        |                       | 2,024,769      |
|        | 外構・植栽管理費     | 低木刈込み、除草、薬剤散布         | 1,534,500      |
|        | 廃棄物処理費       |                       | 388,067        |
|        | 広報費          |                       | 0              |
|        | 印刷製本費        | リーフレット                | 0              |
|        | 光熱水費         | 電気代、水道代、ガス代           | 3,693,114      |
|        | (電気)         |                       | 3,318,995      |
|        | (ガス)         |                       | 14,236         |
|        | (水道)         |                       | 359,883        |
|        | 燃料費          |                       | 0              |
|        | 保険料          | 教室保険料                 | 152,153        |
|        | (施設賠償責任保険)   |                       | 42,826         |
|        | (火災保険・自動車保険) |                       | 0              |
|        | (その他)        | スポーツ教室等               | 109,327        |
|        | 使用料・賃借料      | AEDリース料・教室等施設利用料振替    | 1,588,188      |
|        | (市への支払)      |                       | 0              |
|        | (リース料)       |                       | 938,688        |
|        | (その他)        |                       | 649,500        |
|        | 委託料          | 現金集配業務委託料等            | 3,405,843      |
|        | (駐車場に係るもの)   |                       | 0              |
|        | (その他)        |                       | 3,405,843      |
|        | 謝金           | 教室講師謝金                | 2,446,531      |
|        | 公租公課費        | 印紙代等                  | 2,023,644      |
|        | (事業所税)       |                       | 0              |
|        | (消費税)        |                       | 2,013,203      |
|        | (印紙税)        |                       | 10,441         |
|        | (その他)        |                       | 0              |
|        | 旅費           | 旅費交通費                 | 26,838         |
|        | 会議賄い費        |                       | 0              |
|        | 通信運搬費        | 電話代、インターネット通信費用       | 285,125        |
|        | 支払手数料        | 振込手数料、教室インターネット決済手数料  | 244,477        |
|        | 会費及び負担金      |                       | 29,440         |
|        | (職員等研修費)     |                       | 0              |
|        | (その他)        |                       | 29,440         |
|        | 事務経費本部分      | 本部の管理経費               | 2,211,000      |
|        | その他          |                       | 440            |
|        |              |                       |                |

※1 次の例を参考に記載してください。

人件費・・・報酬、賃金、手当、社会保険料、福利厚生費など

※2 必要に応じて小区分を設定しても構いません。



収支決算書

4 自主事業・収入の部

|     |                          | 内 訳                                       | 合計金額<br>(円、税込) |
|-----|--------------------------|---|----------------|
| 合計  |                          |   | 7,872,475      |
| 項 目 | 利用料金収入<br>(基本開館時間外)      | 体育室(基本開館時間外)の利用料収入                        | 1,094,200      |
|     | スポーツ教室等事業収入<br>(基本開館時間外) | 体育室(基本開館時間外)で実施している教室事業の参加料<br>(フットサルタイム) | 36,000         |
|     | 物販事業                     | 自動販売機、スポーツ用品販売                            | 1,578,135      |
|     | 駐車場事業                    | <u>併設駐車場事業収入(駐車場)</u>                     | 5,063,000      |
|     | レンタル事業                   | スポーツ用品レンタル事業 ほか                           | 101,140        |
|     | その他                      |   | 0              |
|     |                          |   |                |
|     |                          |   |                |

※ 必要に応じて小区分を設定しても構いません。

収支決算書

5 自主事業・支出の部

|     |                | 内 訳                      | 合計金額<br>(円、税込) |
|-----|----------------|--------------------------|----------------|
| 合計  |                |                          | 8,382,042      |
| 項 目 | 基本開館時間外管理費     | 基本時間外施設利用料・人件費等          | 295,842        |
|     | スポーツ教室等事業(時間外) | 会場使用料、講師料、保険、材料費購入代      | 0              |
|     | 物販事業           | 目的外使用料、電気代               | 0              |
|     | 駐車場事業          | 目的外使用料、機器修繕等             | 1,853,500      |
|     | レンタル事業         | レンタル用品購入等(シューズ・ビブス・ボール他) | 117,810        |
|     | 自主事業還元支出       | 自主事業の収益を指定管理事業に還元        | 5,605,323      |
|     | その他            | 消費税                      | 509,567        |
|     |                |                          |                |

※ 必要に応じて小区分を設定しても構いません。

収支決算書

5 自主事業・支出の部

|     |                | 内 訳                      | 合計金額<br>(円、税込) |
|-----|----------------|--------------------------|----------------|
| 合計  |                |                          | 8,382,042      |
| 項 目 | 基本開館時間外管理費     | 基本時間外施設利用料・人件費等          | 295,842        |
|     | スポーツ教室等事業(時間外) | 会場使用料、講師料、保険、材料費購入代      | 0              |
|     | 物販事業           | 目的外使用料、電気代               | 0              |
|     | 駐車場事業          | 目的外使用料、機器修繕等             | 1,853,500      |
|     | レンタル事業         | レンタル用品購入等(シューズ・ビブス・ボール他) | 117,810        |
|     | 自主事業還元支出       | 自主事業の収益を指定管理事業に還元        | 5,605,323      |
|     | その他            | 消費税                      | 509,567        |
|     |                |                          |                |

※ 必要に応じて小区分を設定しても構いません。