

CITY OF YOKOHAMA

# 瀬谷区総合庁舎 食堂・売店跡地活用事業

(瀬谷区総務課)



2025年12月1日



横浜市

# 瀬谷区総合庁舎について



瀬谷区総合庁舎外観

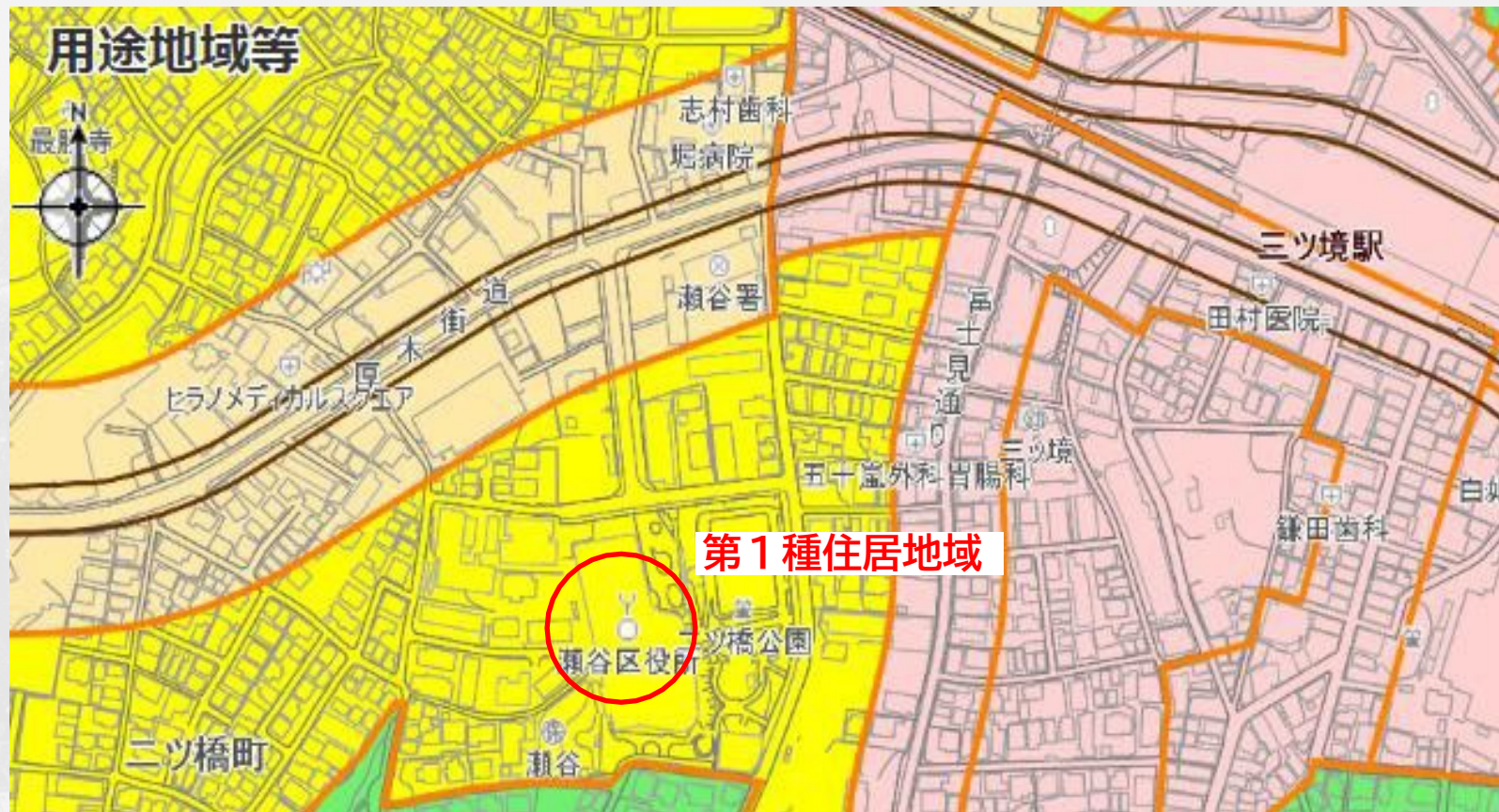
## ◆瀬谷区総合庁舎の概要

- ・所在地：瀬谷区二ツ橋町190番地の1
  - ※区役所・公会堂・消防署の合築
  - ※二ツ橋公園と隣接
- ・竣工年月：平成23年1月
  - ※公会堂のみ平成22年11月竣工
- ・延べ面積：15,369.17m<sup>2</sup>
- ・構造：RC造・S造・SRC造
- ・階数：地上5階、地下1階
- ・職員数：約700人（概算）
- ・公会堂利用者数：60,775人（令和6年度）





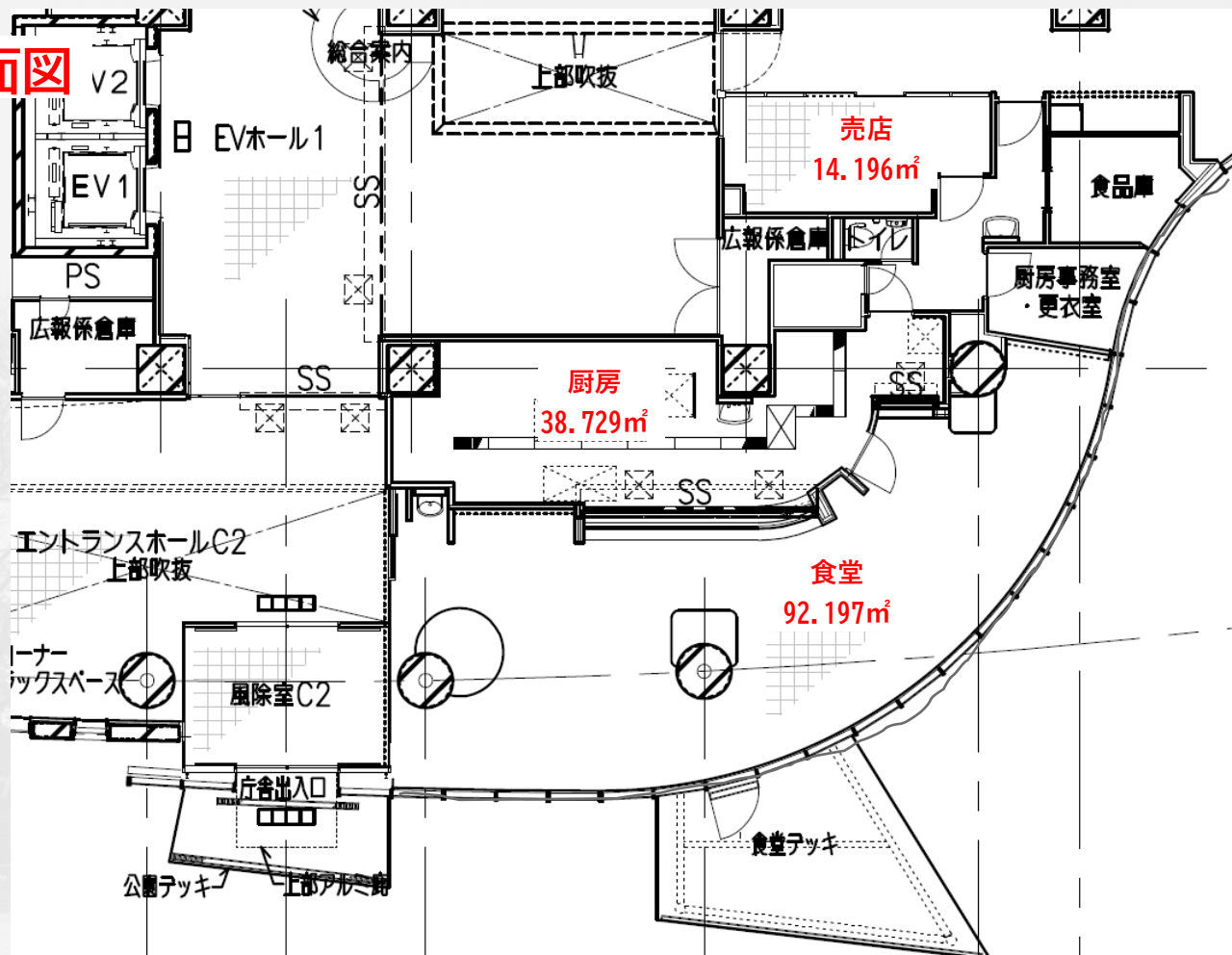
# 用途地域



# 平面図



横浜市



現契約による**食堂・売店**の運営が終了するため、  
**食堂・売店以外での活用も含めた、**  
**令和8年4月1日以降の跡地活用を検討**しています。



跡地の延床面積

約170m<sup>2</sup>

をご活用いただく事業です

事業開始時期は

**令和8年度 上期**

を予定しています



事業期間は  
**5年以上**  
を希望します

食堂事業の場合、厨房機器は

**引継ぎ可**

です

※機器不具合の場合は事業者様で修繕・更新

火気の使用は

# 旧厨房部分

に限定します

※防火区画の変更不可／付設のカウンターは残置  
防火区画に掛からない間仕切りは撤去可



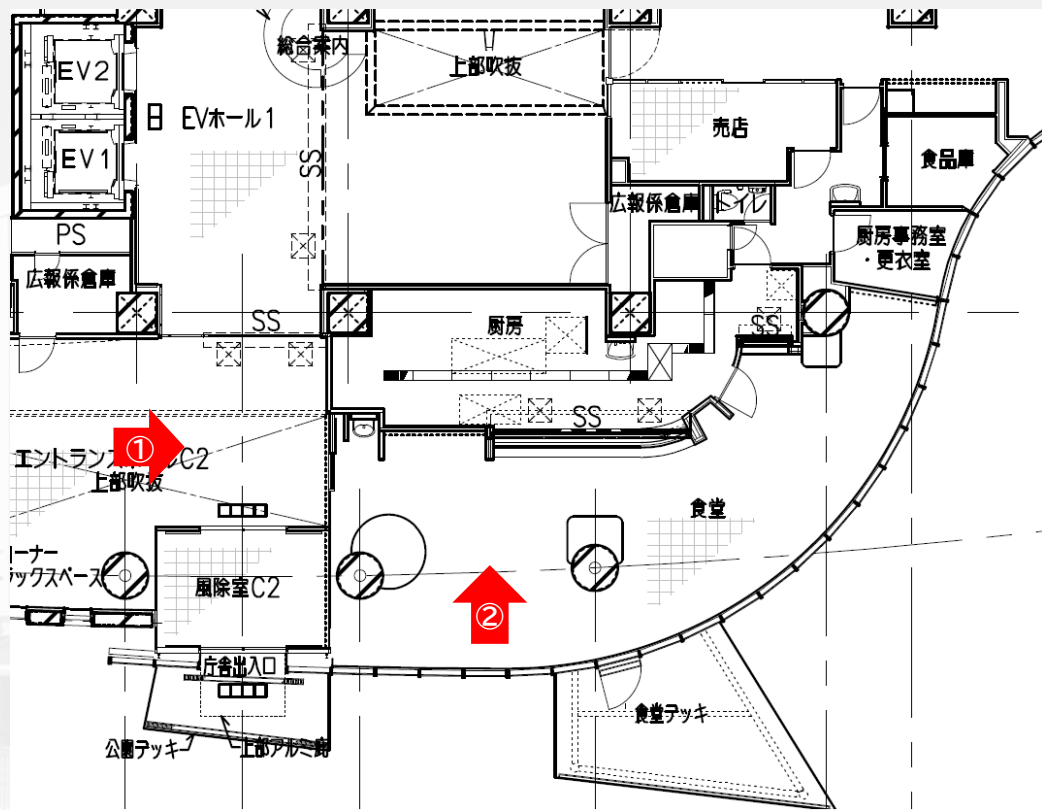
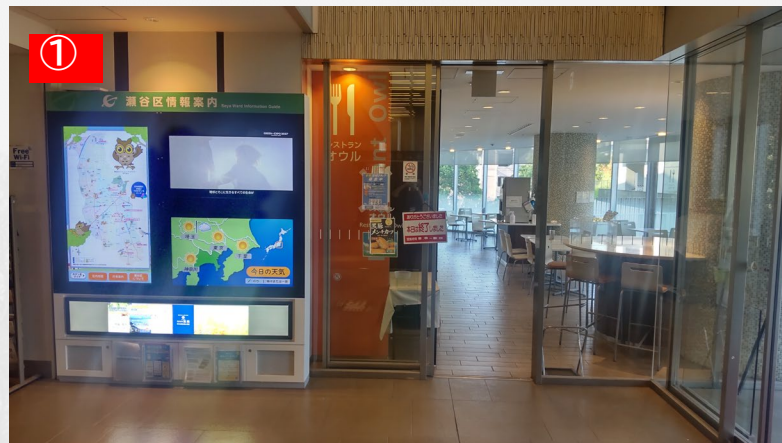
現時点では、

# 食堂エリアのみ 売店エリアのみ

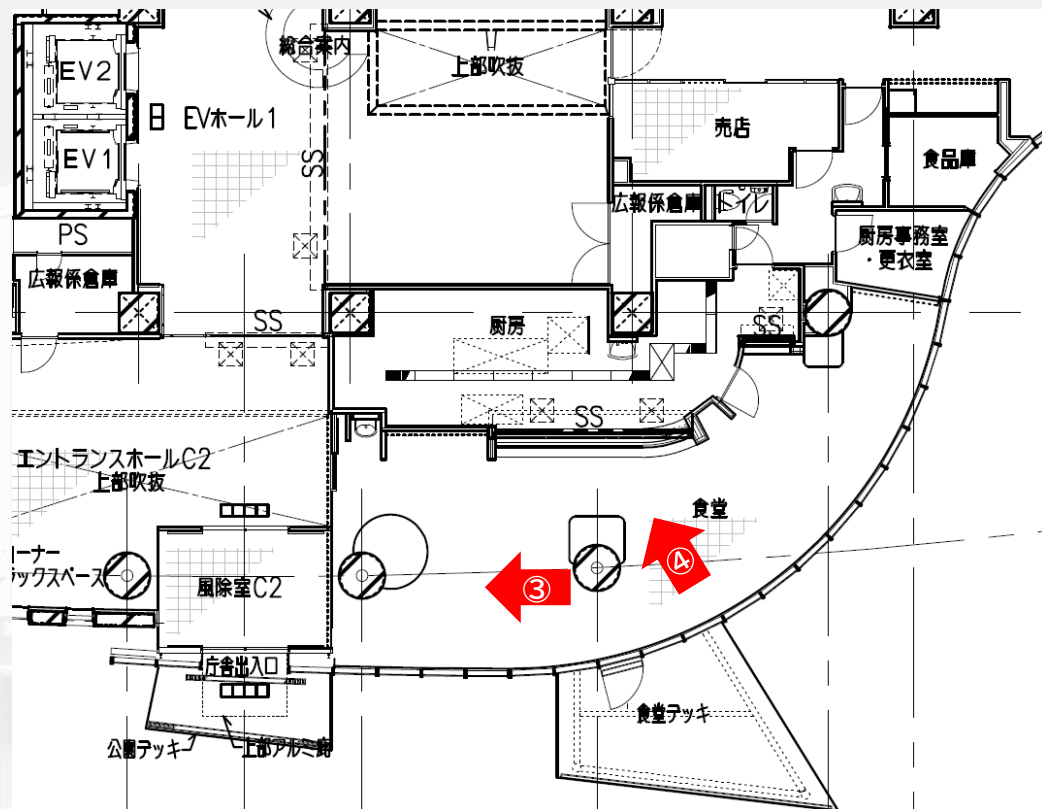
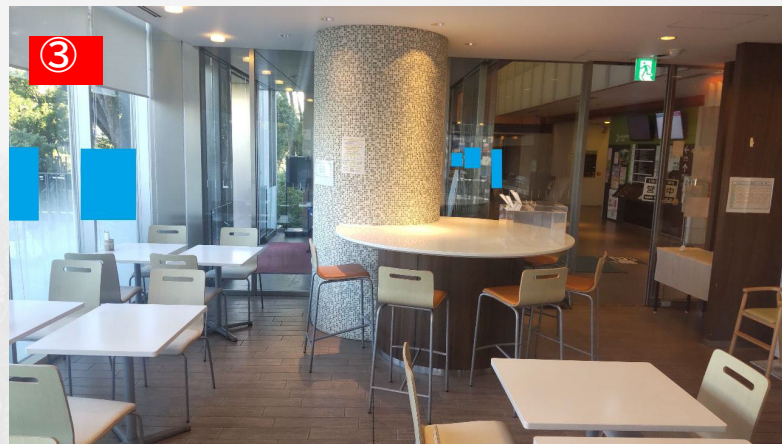
での活用可能性も検討しています

※公募の段階では確定します。

## 原状①

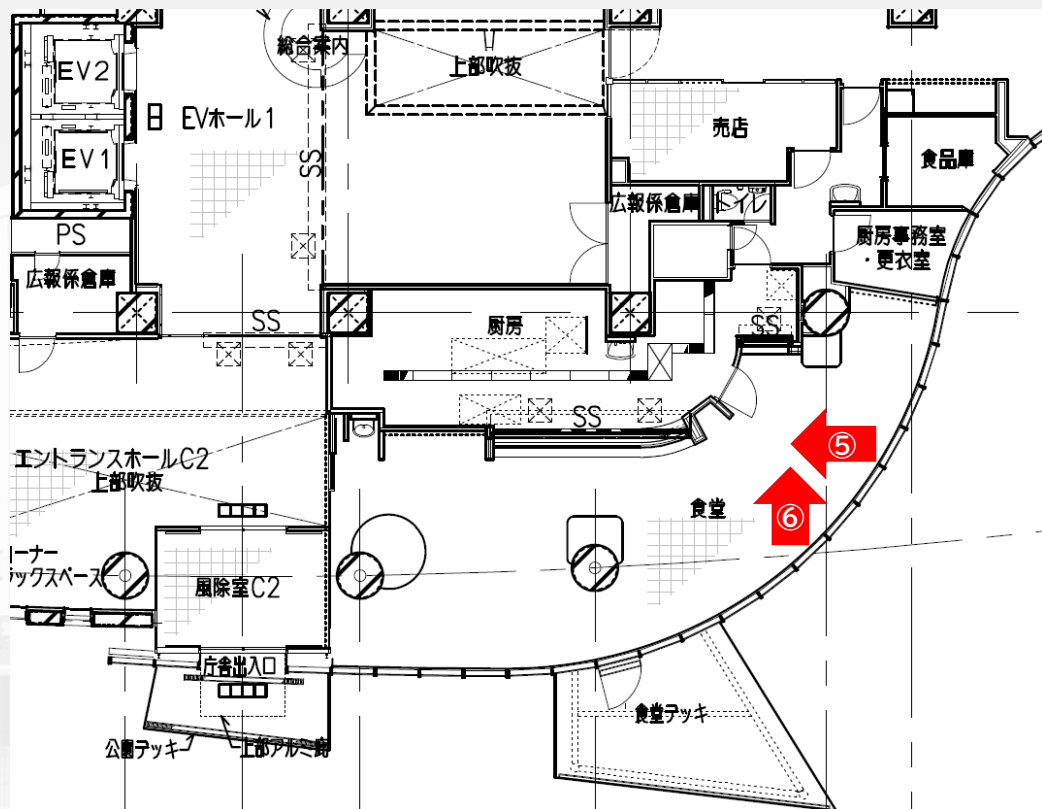


## 原状②

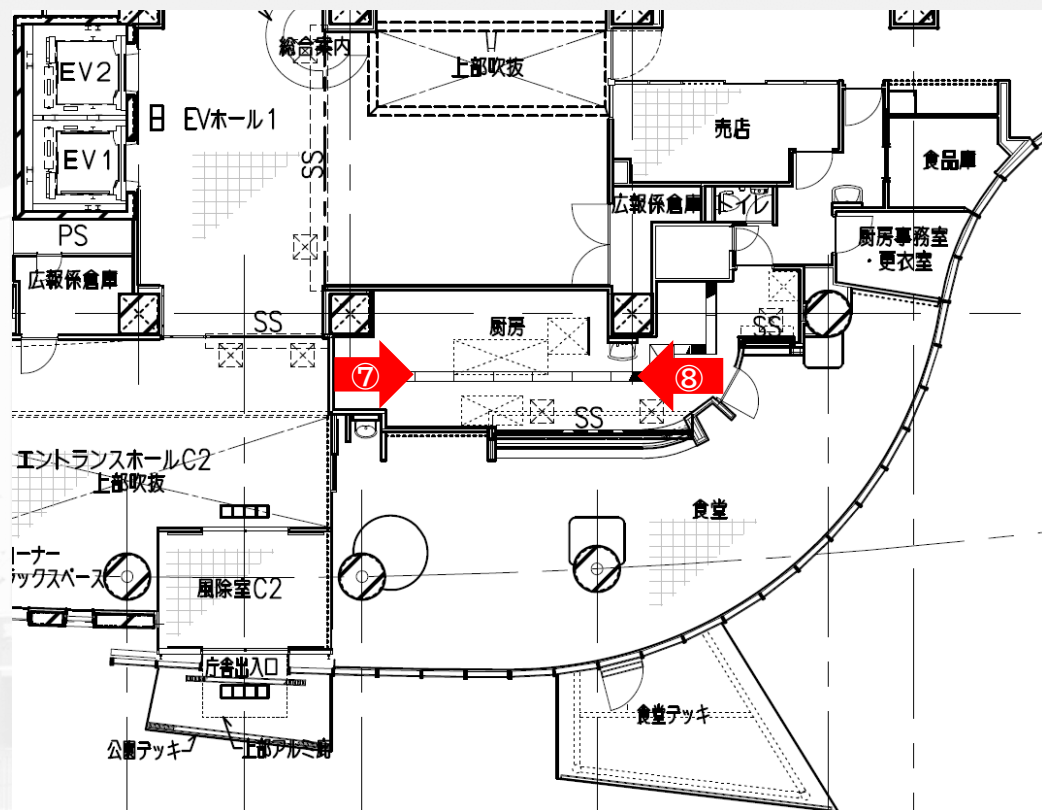




### 原状③

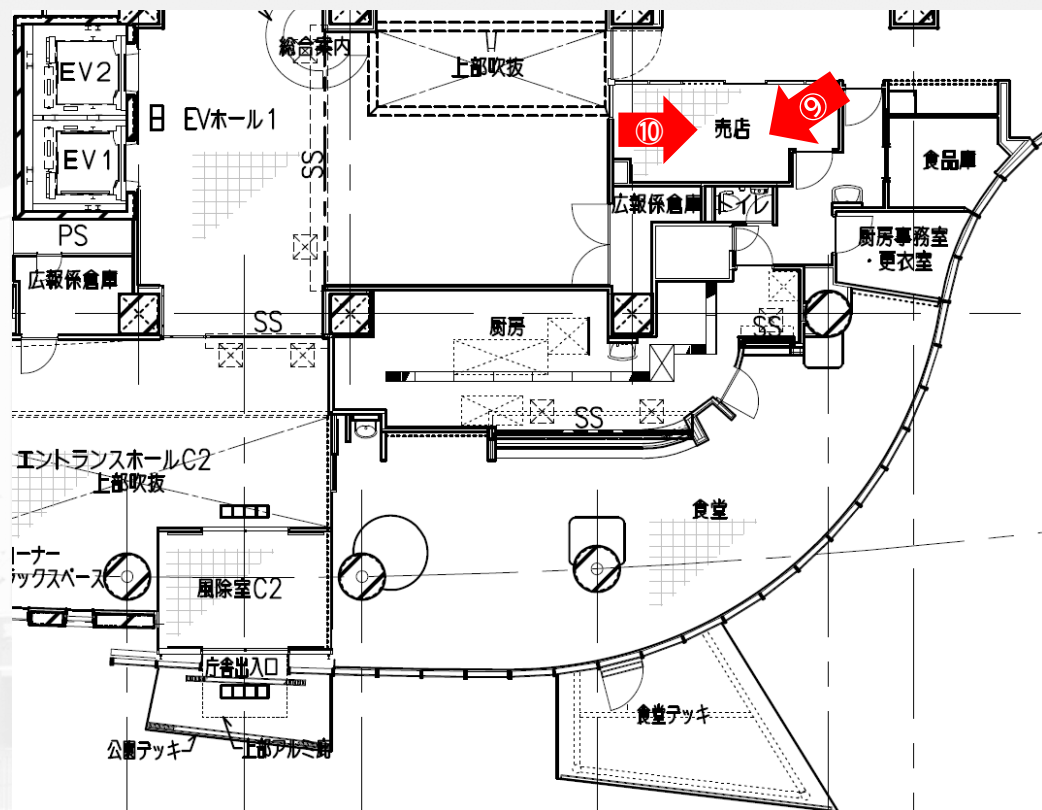


# 原状④



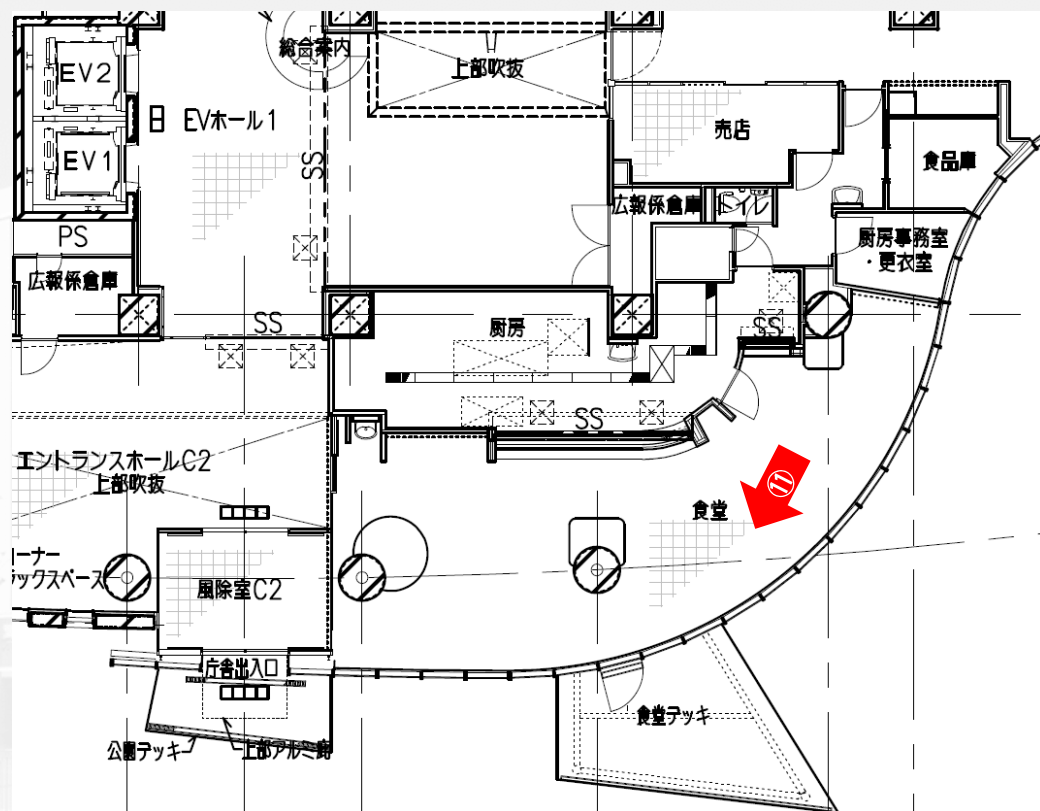


# 原状⑤





# 原状⑥



明日をひらく都市

OPEN  PIONEER

YOKOHAMA