



©中村晃

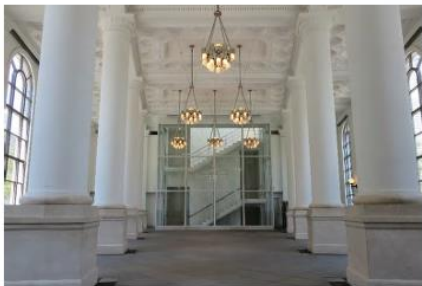
# BankPark YOKOHAMA





# 横浜市の公募リーフレットの抜粋

公表資料1



## 旧第一銀行横浜支店 概要

所在地: 横浜市中区本町6丁目50-1  
(みなとみらい線 馬車道駅 直結)

延床面積: 1934.36 m<sup>2</sup>  
(地上3階・地下2階)

貸付料: 2,069,765 円/月(税抜)

貸付期間: 10 年間(最長5年まで再契約可)

※ 選考基準など、公募についての詳細は以下の  
二次元コードから公募要項を御確認ください。



### 【問合せ先】

横浜市 にぎわいスポーツ文化局 文化芸術創造都市推進部 創造都市推進課  
〒231-0005 横浜市中区本町 6 丁目 50-10 TEL: 045-671-3868  
電子メール: nw-daiichi@city.yokohama.jp

## 旧第一銀行横浜支店 運営事業者を公募します



# 横浜市の公募リーフレットの抜粋

## 旧第一銀行横浜支店のコンセプト・活用イメージ

- 横浜市認定歴史的建造物である「旧第一銀行横浜支店」の価値や魅力を生かし、“これまでになかった・ここでしかできない”創造的な手法やコンテンツで活用する運営事業者を広く募集します。
- 本施設の活用にあたっては、「文化・芸術・観光の拠点」<sup>\*1</sup>「にぎわい創出の場」として、以下のような場となることを目指しています。それぞれの【例】は、「公募要項」(別途配布)記載の選考基準と併せて、提案の質を高めるための手がかりとしていただくことを目的としています。これに限らず自由で積極的な提案をお待ちしています。

### まちの新たなにぎわいにつながる

みなとみらい 21 地区と関内地区の結節点に位置する本施設が、横浜の魅力を体験する場として、人を惹きつける目的地となり、まちににぎわいを生むことを目指します。



Battersea Power Station(ロンドン)

- 横浜の魅力・カルチャーが感じられる
- ワクワクするようなコンテンツに触れられる
- 共有・発信したくなる

【例】横浜らしさ(進取の気性・国際性など)を感じるコンテンツ  
伝統技術(工芸など)を体験できる工房・ワークショップ  
歴史的意匠を生かした若者を惹きつける“映える”空間づくり  
e-スポーツ・ゲームなどのエンタメを通して先端技術(XR など)に触れる体験型カフェ



大館(香港)

- まちと一体となって人の流れを作る
- ユニークなまちの景色がある
- 横浜を好きになるきっかけとなる

【例】周辺施設・企業等と連携した、同時多発的なまち歩きイベント  
空地等を活用した、散歩や観光の合間に利用できるラウンジ  
横浜市内で制作されたプロダクトを取り扱うショップ  
地産地消や横浜にゆかりのある食器・インテリアをテーマとしたカフェ

### 人々のライフスタイルを豊かにする

サステイナブルな視点で、様々な文化・価値観の交流を促し、次世代の豊かな感性を育むなど、市民・来街者の日々の暮らしを彩り、豊かでゆとりあるライフスタイルにつながることを目指します。



Distillery District(トロント)

- 多様な人のライフスタイルに作用する
- WELL-BEING<sup>\*2</sup>の実現につながる
- ソーシャルグッド<sup>\*3</sup>が広がる

【例】新たな衣食住・働き方を提案する店舗  
先端技術や伝統技術を活用したファッションを取り扱うショップ  
サステイナブルなプロダクトを取り扱うショップ・カフェ  
SDGs や様々な文化について楽しく学べる子ども向けワークショップ

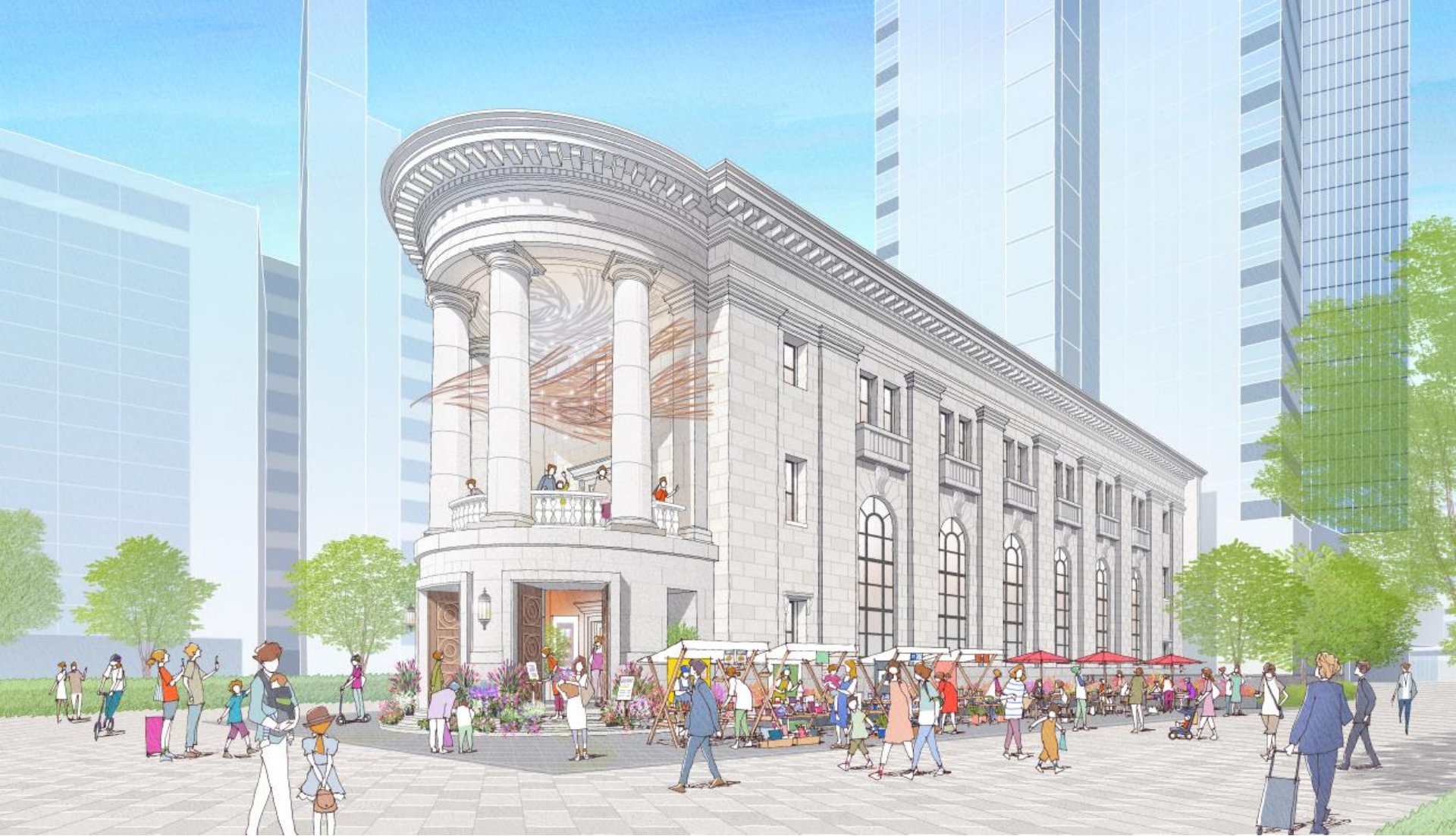


New Lab(ニューヨーク)

- ここに来ると誰かに会える環境がある
- 子どもも大人も、それぞれの楽しみ方がある

【例】多世代・多ジャンルが交流できるラウンジ  
企業の機材・技術等のテスト・PR 等を兼ねた DIY 体験  
イノベーションを生む地域交流型シェアオフィス・コワーキングスペース  
職業体験・次世代育成コンテンツ

<sup>\*1</sup> 本施設は都市再生整備計画事業(旧まちづくり交付金)により取得・整備しています。文化・交流等の都市活動・コミュニティ活動を支える施設として、より多くのスペースを市民・来街者が利用できるよう工夫してください。



# BankPark YOKOHAMA







様々な人・もの・文化が交差する  
明るい公園のような「出会い、学び、育つ」場所へ



# 世界の工芸文化の集積がまちをひらく

歴史的建物をパーク化  
みんなの公園をつくる

花と緑で建物を公園的に演出  
憩いの機能を導入

文化とサステナブルの  
融合が未来へつなぐ

市民、企業、  
クリエイター  
の共創



市民  
企業  
クリエイター

CRAFT.

暮らしを彩る  
文化・芸術・観光の拠点

発信拠点

公園的憩い空間で、  
世界と日本の工芸を体験

BankPark YOKOHAMA

goodroom lounge 横浜馬車道

横浜の新しい  
サーキュラーエコノミー拠点

共創拠点

文化とサステナブルを  
融合した共創の場



暮らしを彩る  
文化・芸術・観光の拠点

## 発信拠点

公園的憩い空間で、  
世界と日本の工芸を体験

横浜の新しい  
サーキュラーエコノミー拠点

## 共創拠点

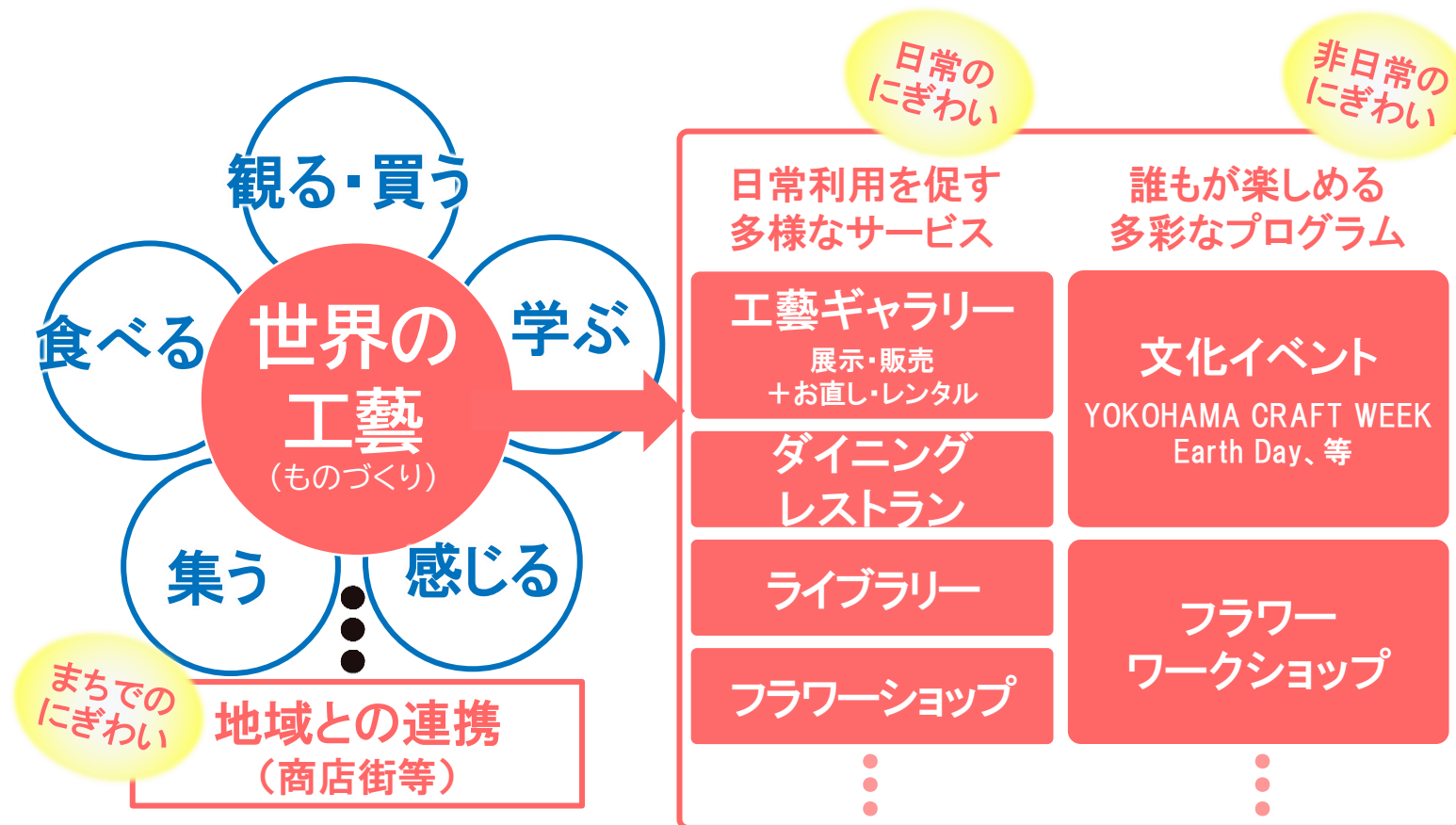
文化とサステナブルを  
融合した共創の場

# BankPark YOKOHAMA



まちに新たな「にぎわい」を創出し  
人々の豊かな「ライフスタイル」を実現





暮らしを彩る文化・芸術・観光の拠点













ロスが減る 地球にやさしい野菜定期便

# ロスヘル

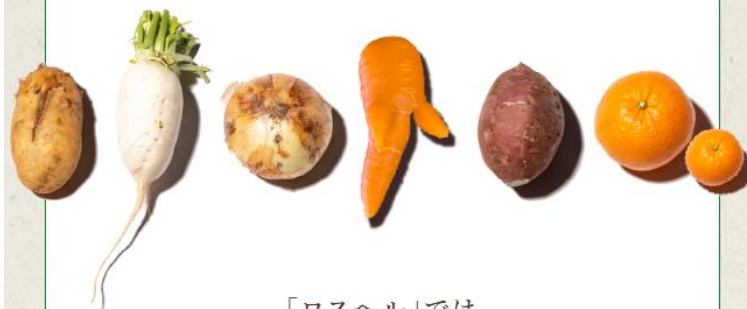
傷や不揃いが理由で「規格外野菜」と呼ばれ  
捨てられてしまう野菜にも  
食べられる野菜がたくさんあります。  
そんな野菜の「もったいない」を減らし、  
大切に食べていただけるように  
野菜をお届けします。

 日本サブスクリプション  
ビジネス大賞 **特別賞受賞**



## “規格外野菜”って ご存知ですか？

規格外野菜とは、味には問題がないのに、  
傷がある、形が不揃い、等の理由で  
一般の流通ルートに乗ることができず、  
廃棄されてしまうことが多い野菜のこと。



「ロスヘル」では  
捨てられてしまうもったいない規格外野菜を  
全国各地から調達し  
一般的な食品売り場の価格より  
お安い価格でご提供します。





























## BankPark Yokohama開業記念 横浜から世界へ～オールドノリタケの航海



横浜港から日本の技と美を携えて海を渡ったオールドノリタケ  
百年の時を経て横浜へ凱旋

**オールドノリタケ展**

BankPark YOKOHAMA グランドオープン記念

# Old Noritake

Exhibition

トークイベント開催日時  
全10回/各回40分程度/予約・視聴料なし  
竹内友章氏 (オールドノリタケ研究家で日本を代表するコレクター)

開催日	第1回	第2回
2025年10月5日(日)	13:00 ~	16:00 ~
2025年10月12日(日)	13:00 ~	16:00 ~
2025年10月19日(日)	13:00 ~	16:00 ~
2025年10月26日(日)	13:00 ~	16:00 ~
2025年11月2日(日)	13:00 ~	16:00 ~
2025年11月9日(日)	13:00 ~	16:00 ~
2025年11月16日(日)	13:00 ~	16:00 ~
2025年11月23日(日)	13:00 ~	16:00 ~
2025年11月30日(日)	13:00 ~	16:00 ~
2025年12月7日(日)	13:00 ~	16:00 ~

開催期間：2025年10月4日(土)～10月19日(日) / 展示&販売：11:00～18:00  
会場：神奈川県横浜市中区本町6丁目50-1 横浜アイランドタワー低層棟 BankPark YOKOHAMA 1階  
横浜高速鉄道みなとみらい線 馬車道駅 1b 出口より直結 JR 桜木町駅南口・地下鉄ブルーライン桜木町駅1番出口より徒歩5分



明治時代に初めて横浜港から日本の技と美を携えて海を渡り、欧米で人気を博したオールドノリタケの展示と販売、竹内友章氏(オールドノリタケ研究家で日本を代表するコレクター)によるトークイベント(全10回)も行います。

### ■会期

2025年10月4日(土)～10月19日(日)



## Pre-YOKOHAMA CRAFT WEEK

### 「布(Fu)」～現代工芸と生活文化を包み込む～展

職人技の実演やワークショップなど、工芸や文化を身近に楽しめる参加型の工芸イベントを実施。

#### ■会期

10月25日(土)-11月3日(月)

#### ■参加ブランド

Mengi Nongga(モンジノンガ)(中国)



SAKATA ORIMONO(坂田織物)(福岡)



RYUKYU BINGATA(琉球びんがた)(沖縄)



ASAKO IWAMIZU(イワミズアサコ)(福岡)





## 横浜北仲フェス2025

本施設が位置する北仲地区において、同地区の各施設が様々な企画を開催する地域イベントに参加。



YOKOHAMA KITANAKA FESTIVAL  
**横浜北仲フェス**

Yokohama  
Kitanaka  
Marché

横浜北仲マルシェ

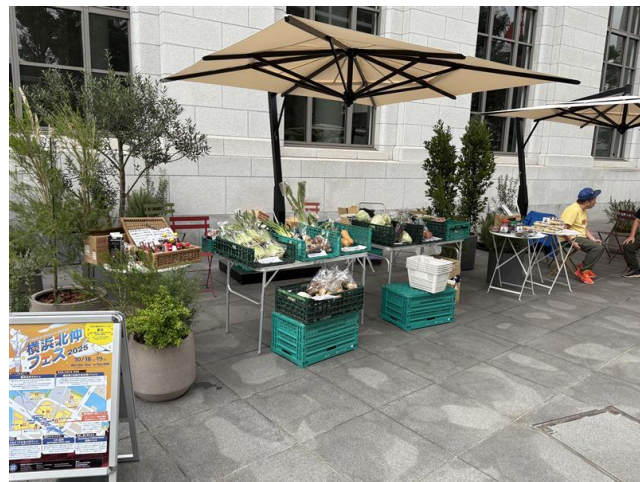
定期開催  
都市型マルシェ

全国各地から  
こだわりの  
食材・雑貨が出店

2025  
**10** / **18** SAT & **19** SUN

時間 10:00 - 15:00 (一部 16:00)

横浜北仲マルシェは通常どおり16:00までやっています！







## 活動や共創の場

3階

コラボラウンジ

2・3階

シェアオフィス・アトリエ

B1階

タッチダウンスペース

コミュニティマネージャーを配置



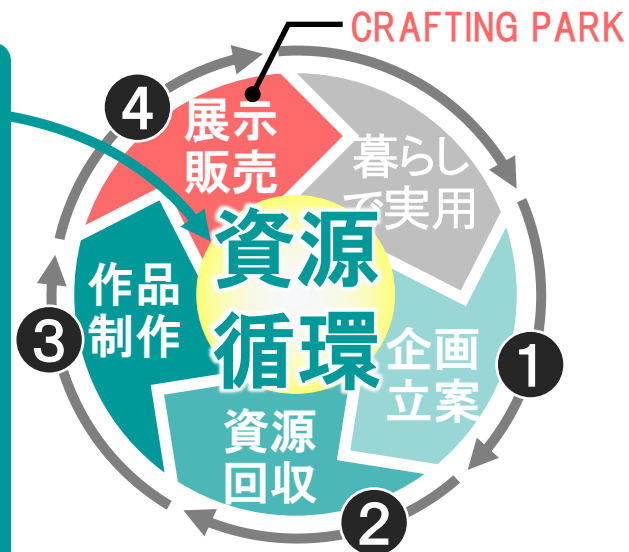
コラボラウンジ



シェアオフィス・アトリエ



タッチダウンスペース



子どもたちの未来に向けて、ものづくりの力を使い  
市民、企業、クリエイターが共創







# 私たちの目指すこと



様々な人・もの・文化が集い、交わり、  
横浜から世界へと、  
先人の知恵や技術を紡ぎ、未来を共創していきます