

CITY OF YOKOHAMA

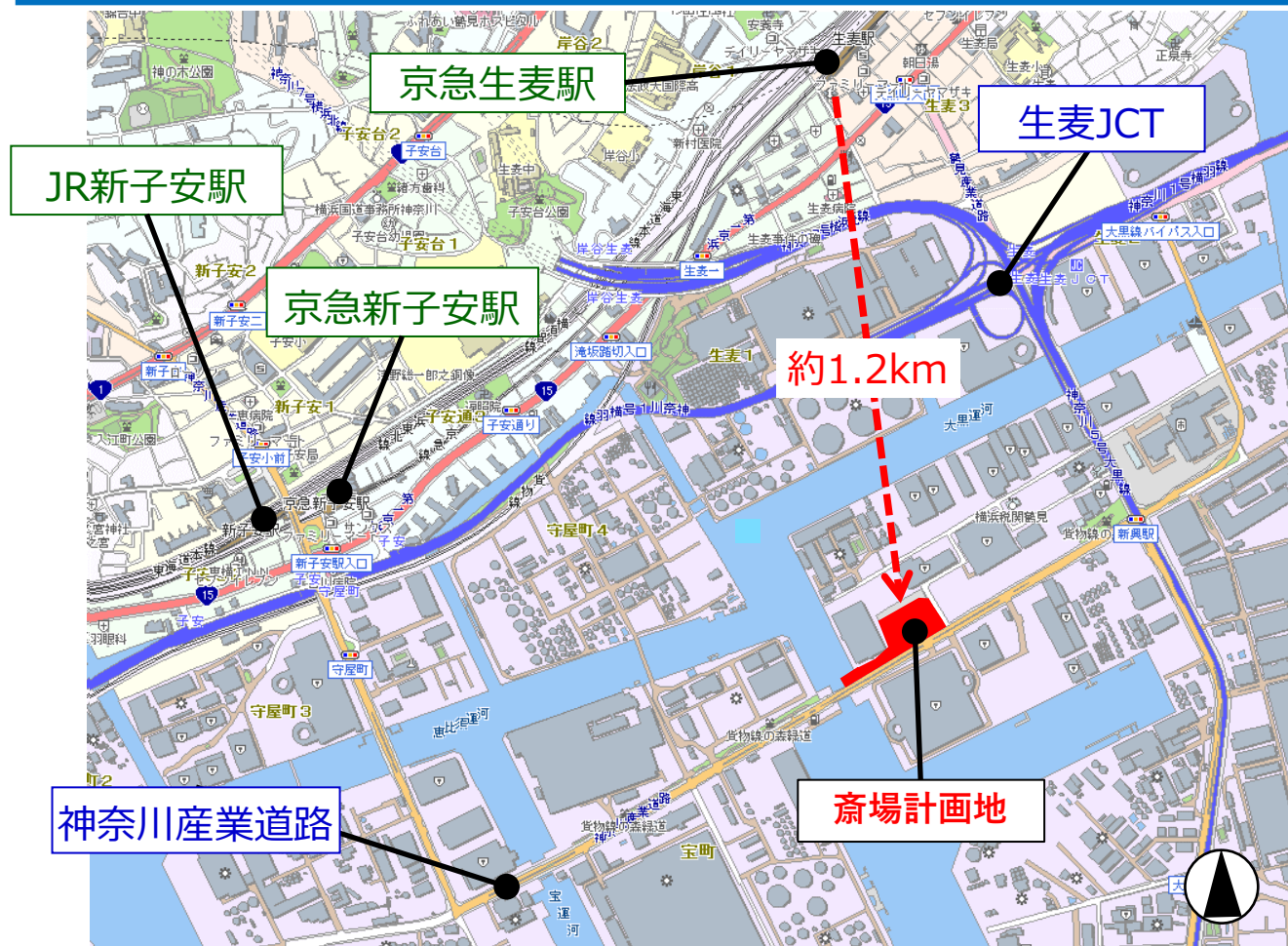
東部方面斎場(仮称)整備事業

横浜市 健康福祉局環境施設課



明日をひらく都市
OPEN X PIONEER
2025年3月26日

計画地



整備概要

所在地	鶴見区大黒町18-18ほか	敷地面積	約11,000m ²
用途地域	工業専用地域	延床面積	約22,000m ²
建蔽率 容積率	60% (緩和により70%) 200%	整備費	約253億円

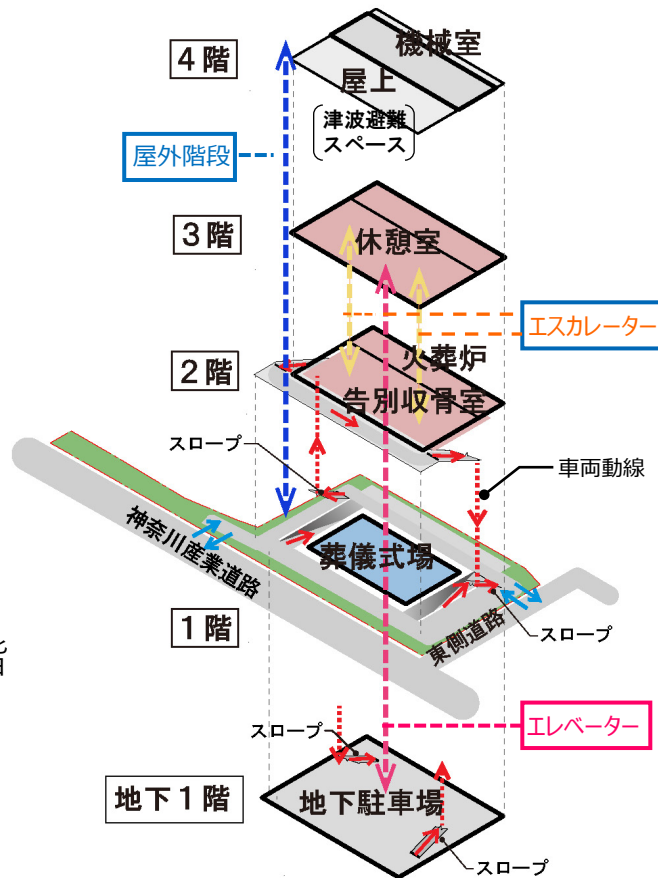


建物構成



【各階へのアクセス】

- ・車両は、スロープで地下1階の駐車場や2階の車寄せにアクセスします。
- ・斎場利用者は、地下1階から3階までエレベーターで上下します。
- ・2階から3階の移動は、エスカレーターも利用できます。



内観イメージ

3階 休憩室



3階 待合ロビー



2階 車寄せ



1階 葬儀式場



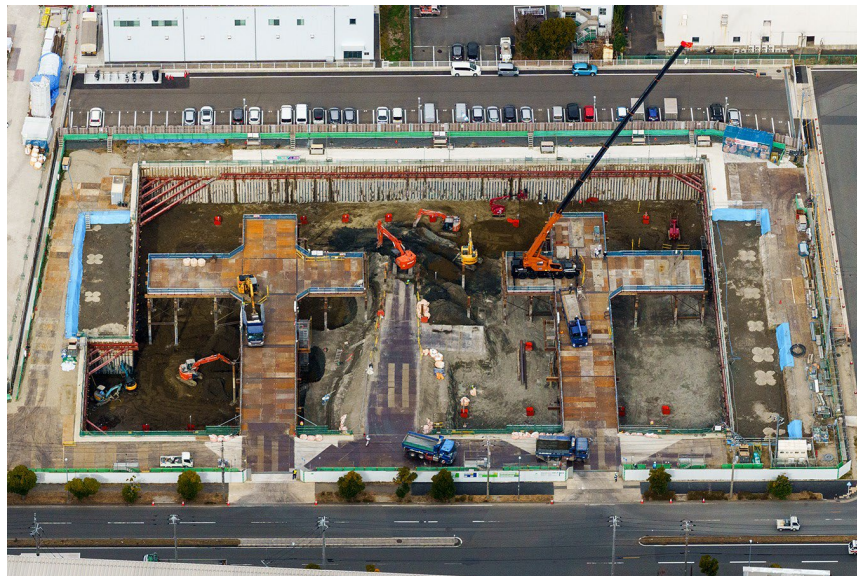
※内観は設計図を基にしたイメージです

現場状況

現場全景（R 6 年 7 月時点）



現場全景（R 7 年 1 月時点）



想定スケジュール

- R 7 (2025)年末頃 : 公募開始
- R 8 (2026)春 : 公募選定結果
- R 8 (2026)秋 : 市会指定議案
- R 8 (2026)秋 : 基本協定締結
- R 8 (2026)年末頃 : 斎場完成（準備委託）
- R 9 (2027)3月中 : 斎場供用開始（指定管理開始）

民間事業者の皆様に期待すること

- ・ ニーズに応じた火葬運営
- ・ 利用者サービスの向上
- ・ 管理運営の効率化

明日をひらく都市

OPEN X PIONEER

YOKOHAMA