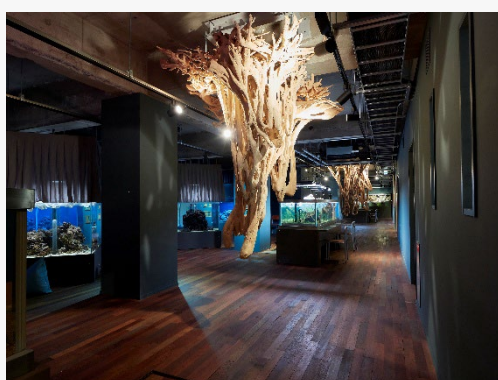


まちの活性化に寄与する 既存建物活用PPP



©中村晃



2025年12月1日(月)
13:30-16:30 受付開始 13:00 定員80名
オンライン配信も行います

参加
無料

事前
申込

WEB
参加可

THE YOKOHAMA FRONT 42階
フラグ ヨコハマ
Vlag yokohama Hall

横浜市神奈川区鶴屋町1丁目41番 THE YOKOHAMA FRONT 42階

⇒東急東横線・横浜高速鉄道みなとみらい線・JR線・京浜急行電鉄本線「横浜」駅きた西口徒歩3分
横浜市交通局ブルーライン「横浜」駅徒歩8分
相鉄本線「横浜」駅徒歩9分

講演&パネルディスカッション

既存建物を活用したPPP事業

既存建物を活用したPPP事業について、地域企業にとってのチャレンジのしやすさやメリット、留意すべきポイントを神戸市の「NATURE STUDIO」や横浜市の「Bank Park YOKOHAMA」などの事例を交えながら、講演とパネルディスカッションを行います。

報告

横浜市PPP検討案件紹介

横浜市から、今後、PPP/PFIの検討を行う案件をご紹介します。

(資料は、後日、ホームページに掲載します)

報告

横浜市歴史的建造物の保全活用の取組と課題

Yoppホームページに掲載する申込フォーム
(ZOOMウェビナー)からお申込みください。



【Yoppホームページ】

締切：11月26日(水)まで

名刺交換会

当日の名刺交換会では、企業パンフレット等を掲示・配布できるブースを設けます。

ブース設置を希望される場合は、上記の申込フォームよりお申込みください。

将来的なPPP参画に向けたネットワーク構築の場として、是非ご活用ください。



株式会社村上工務店
代表取締役社長
村上 豪英 氏

神戸の都市公園における社会実験から拠点施設の開設に至ったURBAN PICNIC、小学校跡地活用事業NATURE STUDIOなどのプロジェクトを実施。一般社団法人リバブルシティイニシアティブ代表理事、有限会社リバーワークス代表取締役ほか。



株式会社竹中工務店
開発計画本部/経営企画室
シニアチーフプランナー
鍵野 壮宏 氏

2007年に竹中工務店入社し、パシフィコ横浜ノース等のPFI事業を担当。2015年に社内の新規事業コンペで、歴史的建造物を保存活用するレガシー事業を提案し最優秀賞に選定。九段ハウス、堀ビルに続き、BankPark YOKOHAMAの事業化を担当。



株式会社日本経済研究所
公共デザイン本部PPP推進部
研究主幹
鳥生 真紗子 氏

PPP/PFI事業の公共側アドバイザーとして、図書館、都市公園、スポーツ施設、公営住宅、公有地活用事業等に関わる。近年は、EBPMの観点からPPP/PFI事業の効果検証として空港コンセッションの効果分析等も行う。講演実績多数。