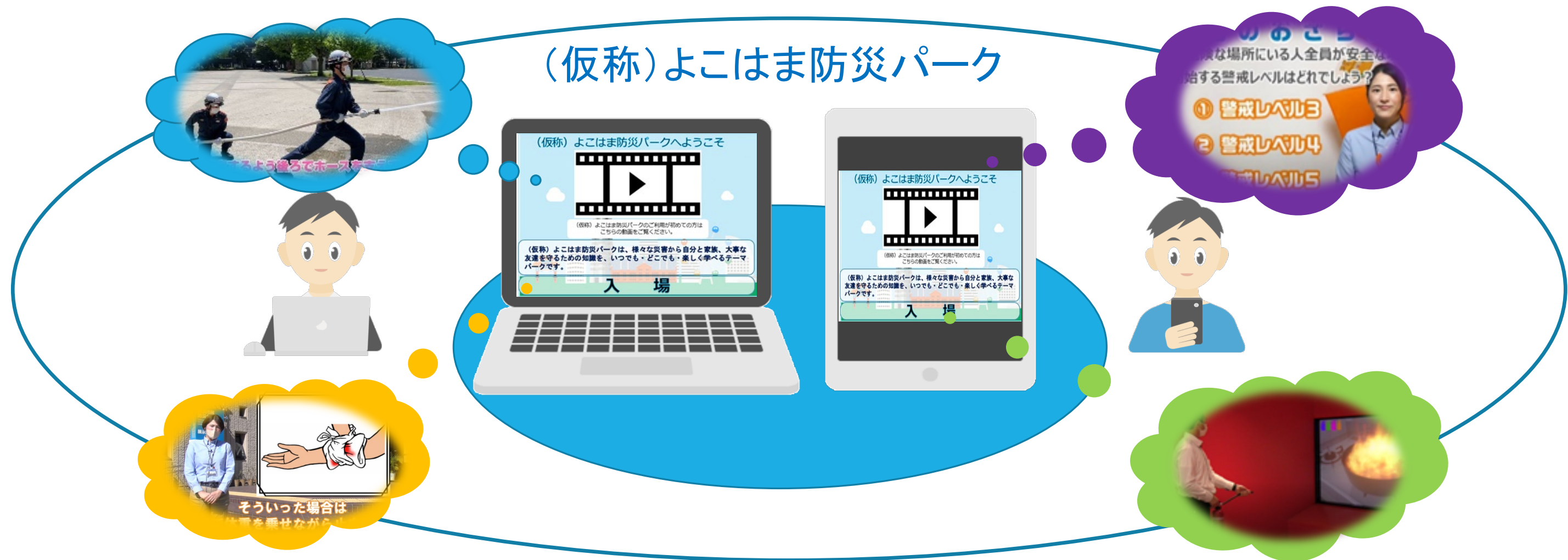


(仮称)よこはま防災パークの創設について

■ 背景

地域住民の皆様への防火防災指導は、本市独自の家庭防災員制度や消防職員が地域に出かけて行う防災訓練会等により推進してきましたが、高齢化等の社会構造の変化やコロナ禍による影響等から、参加者の減少や固定化といった課題を抱えており、これまでの実施手法のままでは、より多くの方に防災に必要な知識を提供することが困難な状況となっています。こうした状況やデジタル化による社会生活の急速な変化を踏まえ、時間や場所にとらわれず、ウェブサイト上で動画等のコンテンツにより防災を学べる「(仮称)よこはま防災パーク」を創設します。



■ (仮称) よこはま防災パーク概要

1 目的

いつでも、どこでも、誰でも、災害へ備えるうえで必要となる知識や技術を気軽に学び、市民一人ひとりの防災力が向上して、いざという時の適切な行動につなげることで自助の裾野を広げます。

2 学習方法

ウェブサイト上で学習

3 内容

(1) 自主学習: 短編動画の視聴により防火・防災に関する知識を学習(4つのコースにより構成)



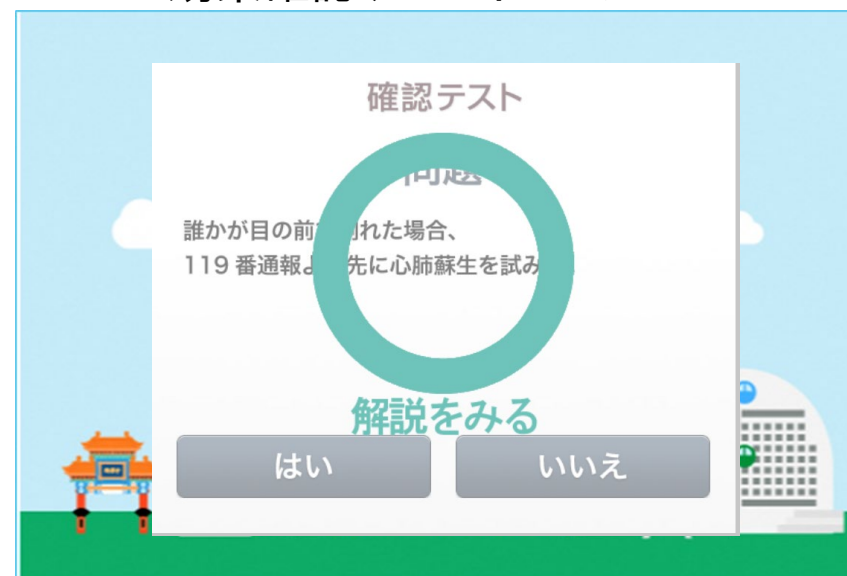
■ (仮称) よこはま防災パーク概要

(2) 効果確認: 動画視聴後、ウェブサイト上で効果確認テストを実施

〈自主学习ページのイメージ〉



〈効果確認テストイメージ〉



4 実技: 「一般コース」の効果確認テストを修了された方に対して実技講習を実施

※ウェブサイト上で申し込み、横浜市民防災センターや消防署で受講

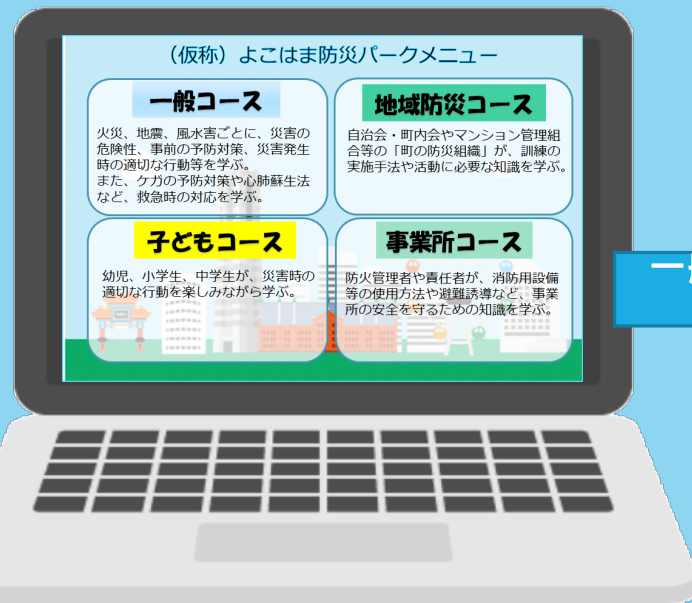
〈実技講習の内容(案)〉

コース	火災	地震	風水害	救急
	消火器取扱 煙からの避難体験	地震体験	水災害体験 マイ・タイムライン	心肺蘇生法 AED体験
内容				

■ (仮称) よこはま防災パーク概要

5 サイトイメージ(概要版)

(1) 一般コース



一般コースクリック
(例:火災)

① **一般コース**

初期消火 避難 火災 火災予防 防災機器 心肺蘇生法とAED 救急 救急の知識 応急処置 地震のあらしめ 地震 地震発生時の対応 地震の備え 風水害への備え 情報収集 避難行動

修了テスト スタート

※「火災」、「救急」、「地震」、「風水害」全て受講すると修了テストを受講することができます。

※修了テストをクリア (10問中8問正解) すると、修了証を発行することができます。

学びたいカテゴリーを選択

②

- 初期消火 初期消火のポイントを確認しましょう!
- 避難 避難方法・避難するときのポイント!
- 火災予防 火災を防ぐポイントを確認しましょう!
- 防災機器 身を守るために必要な防災機器について

さらに学びたいタスクを選択

③

初期消火

学びたい動画を選択

学びたい動画を選択

④

初期消火

確認テスト 問題

心肺蘇生は、医師、看護師、救急隊員にしか実施することができない。

はい いいえ

動画視聴後確認テストを実施

⑤ **一般コース**

初期消火 避難 火災 火災予防 防災機器 心肺蘇生法とAED 救急 救急の知識 応急処置 地震のあらしめ 地震 地震発生時の対応 地震の備え 風水害への備え 情報収集 避難行動

修了テスト スタート

※「火災」、「救急」、「地震」、「風水害」全て受講すると修了テストを受講することができます。

※修了テストをクリア (10問中8問正解) すると、修了証を発行することができます。

全てのタスクの動画視聴及び確認テスト受講後に修了テストを実施

⑥

修了テスト 1/10 問題

胸骨圧迫は、手の付け根の部分で胸の真ん中を目安に真上から圧迫する。

はい いいえ

修了テストを受講

⑦

修了テスト

Q.01	Q.06
Q.02	Q.07
Q.03	Q.08
Q.04	Q.09
Q.05	Q.10

10問中、10問正解です。

修了証を印刷する

テスト結果を確認
(一定の基準をクリアすると修了証を発行)

⑧

一般コース (座学) 受講証明書

あなたは「一般コース」を受講し、所定の課程を修了しましたので、ここに証します。

氏名: ○○ ○○ 認定年月日: 2022年10月28日 発行元

実技コース予約はこちら

アンケートはこちら ※当サイトについてアンケートの回答力をお願いします。

修了証(座学)を発行後、実技を申し込みたい方はウェブサイト上から予約



一般コース (実技) 受講証明書

あなたは「一般コース」を受講し、所定の課程を修了しましたので、ここに証します。

氏名: ○○ ○○ 認定年月日: 2022年10月28日 発行元

修了証(実技)発行 ※ウェブサイト上で発行

「一般コース」
火災、地震、風水害ごとに、災害の危険性、事前の予防対策、災害発生時の適切な行動等を学びます。また、ケガの予防対策や心肺蘇生法など、救急時の対応を学びます。

■ (仮称) よこはま防災パーク概要

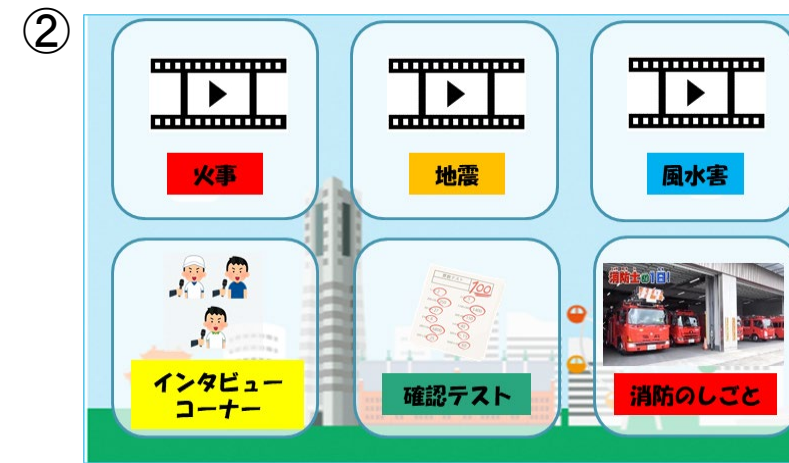
5 サイトイメージ(概要版) (2) 子どもコース



子どもコースクリック
(例:9~12歳)



① カテゴリーを選択(9~12歳を選択)



② 学びたいタスクを選択
動画視聴や確認テストを自由に選択できる。



③ 確認テストを受講(選択した場合)



④ 確認テスト受講後、問題解説



⑤ 確認テスト受講後、隊員証を発行
※ウェブサイト上で発行

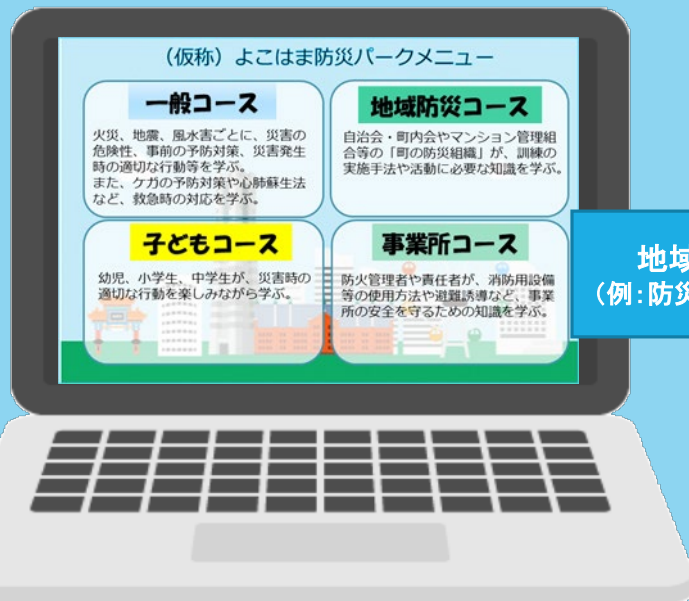
「子どもコース」

幼児、小学生、中学生が、災害時の適切な行動を楽しみながら学びます。

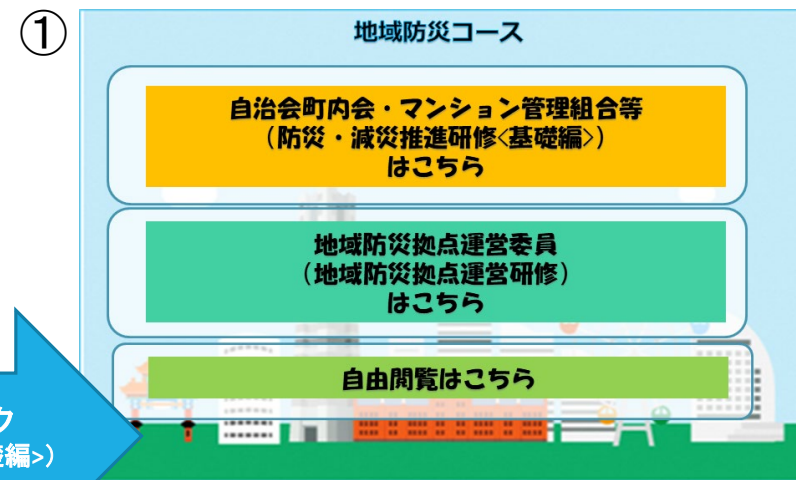
■ (仮称) よこはま防災パーク概要

5 サイトイメージ

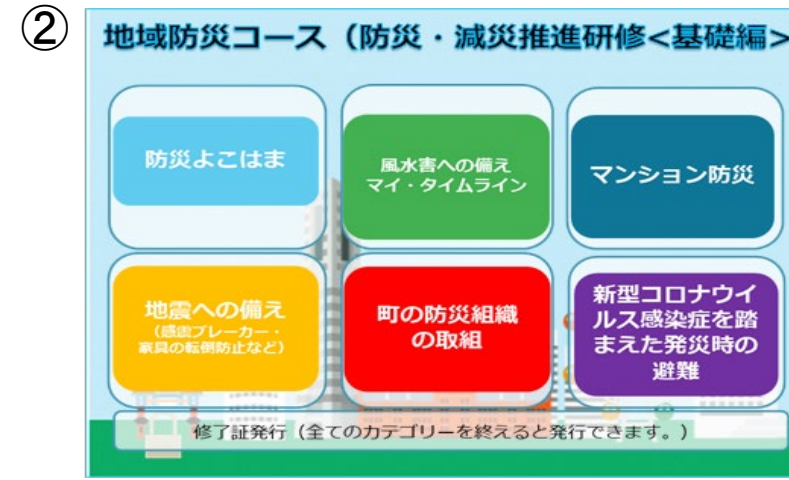
(3) 地域防災コース (概要版)



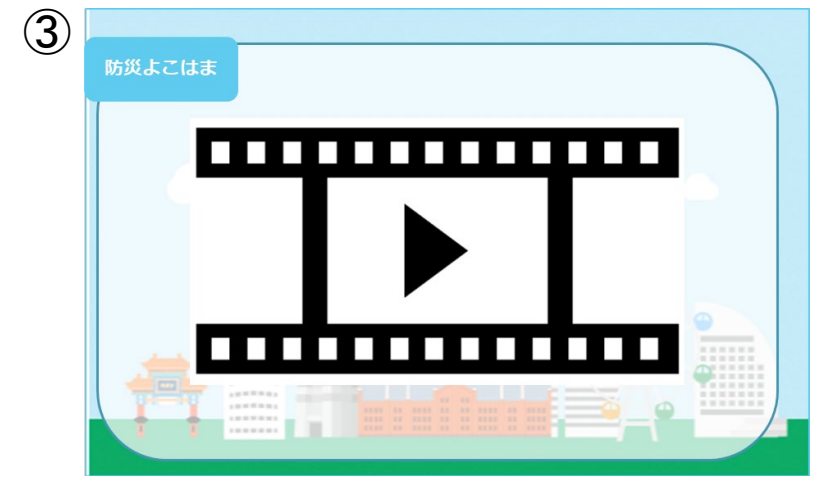
地域防災コースクリック
(例: 防災・減災推進研修<基礎編>)



学びたいカテゴリーを選択



さらに学びたいタスクを選択



動画を視聴



動画視聴後確認テストを実施



確認テスト受講後、問題解説



全てのタスクの動画視聴及び確認テスト受講後に修了証を発行



修了証を発行
※ウェブサイト上で発行

「地域防災コース」

自治会・町内会やマンション管理組合等の「町の防災組織」が、訓練の実施手法や活動に必要な知識を学びます。

■ (仮称) よこはま防災パーク概要

5 サイトイメージ

(4) 事業所コース(概要版)



「事業所コース」
防火管理者や責任者が、消防用設備等の使用方法や避難誘導など、事業所の安全を守るための知識を学びます。

