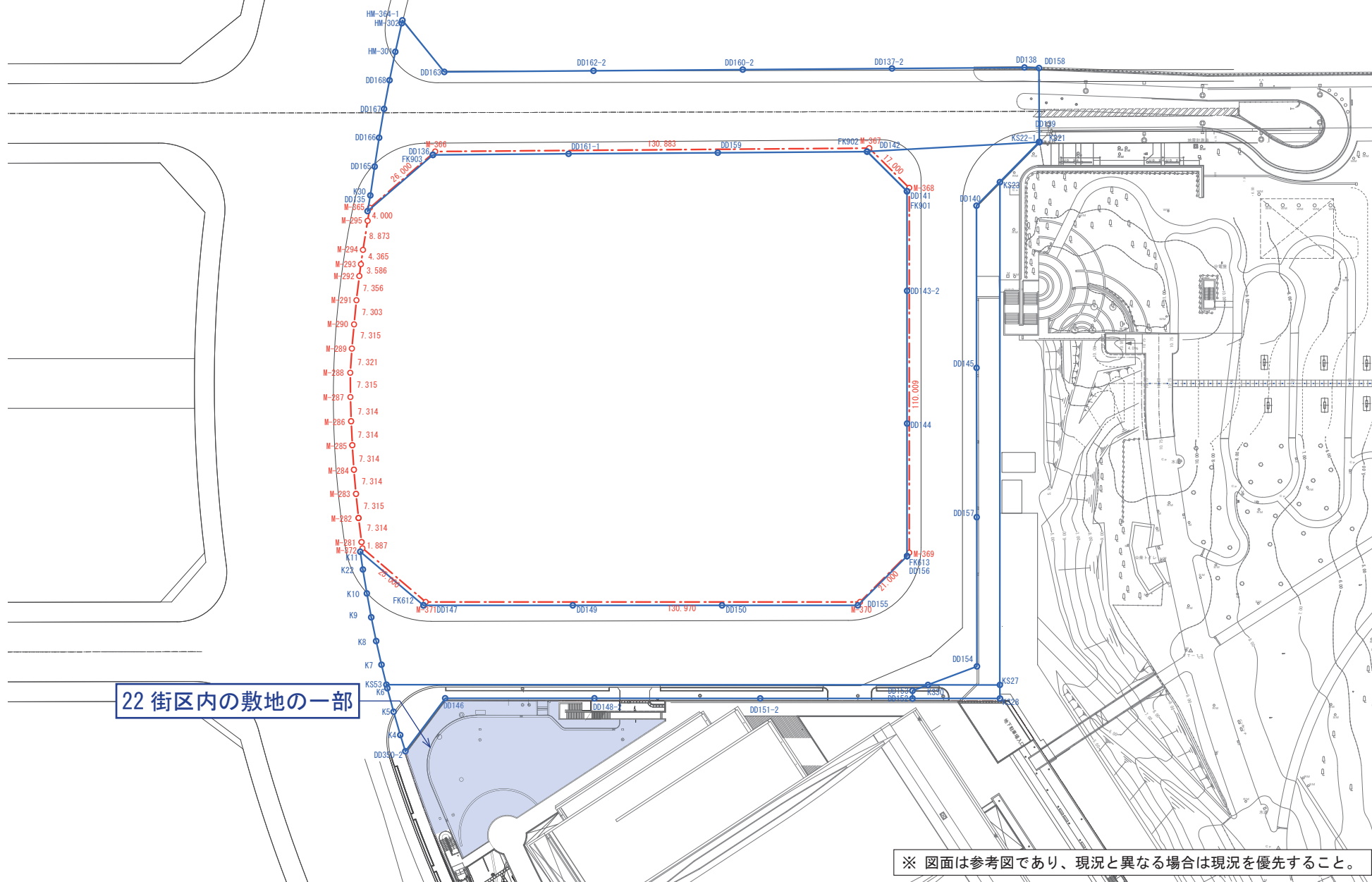


敷地詳細図

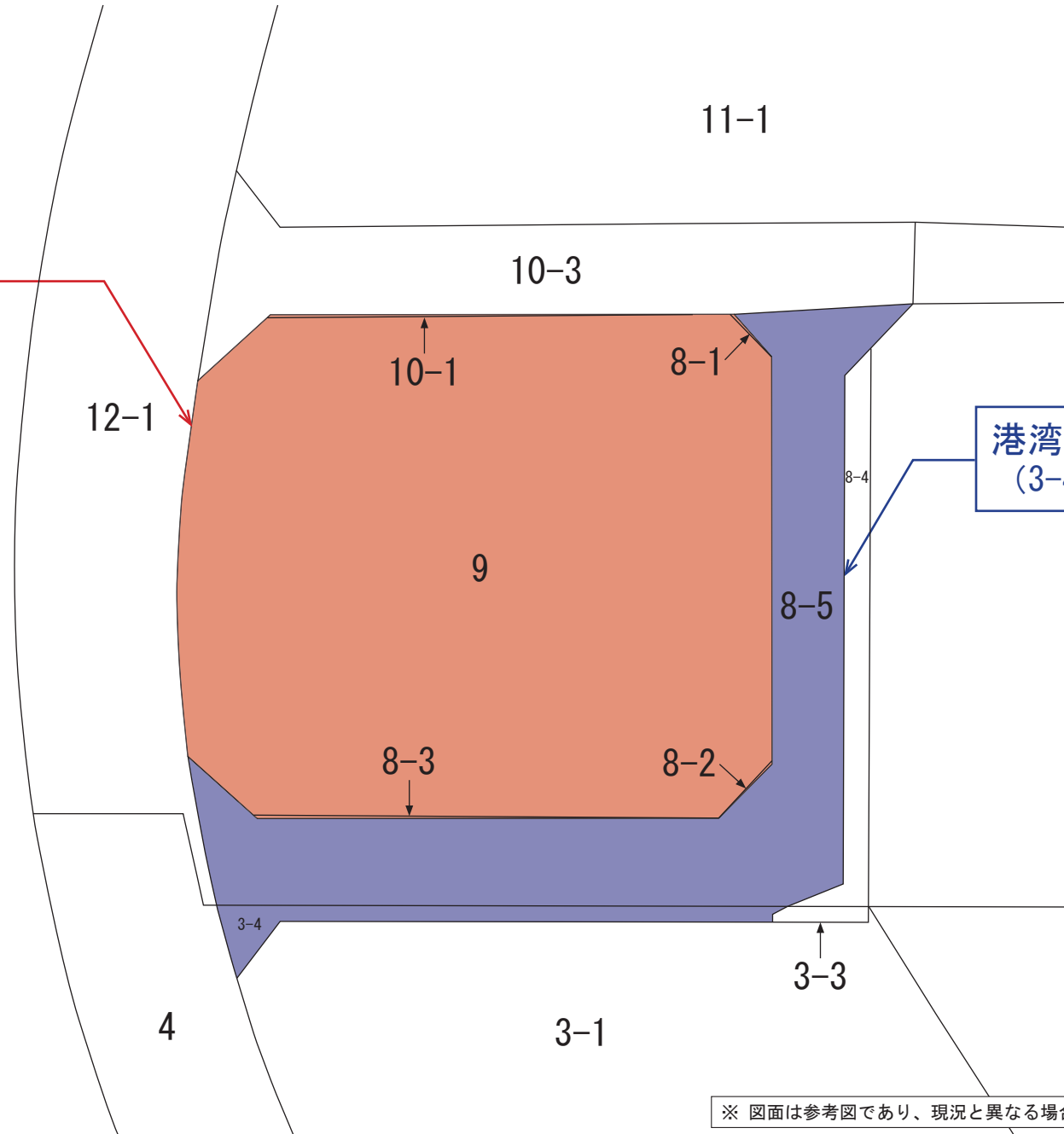
落札者決定前に、22街区内の敷地の一部、既存施設のデッキ及びデッキの階段・エレベーターの図面（紙）の閲覧を希望する場合は、平成27年1月30日（金）までに、希望する図面について市文化観光局に問合せのこと。



22 街区内の敷地の一部

※ 図面は参考図であり、現況と異なる場合は現況を優先すること。

20 街区
(9, 8-1, 8-2, 8-3, 10-1)



港湾 2 号線
(3-4, 8-5)

出典：公図

※ 図面は参考図であり、現況と異なる場合は現況を優先すること。

座標求積表

別紙 2-3

地番	9			
測点	X	Y	X-X	Y(X-X)
M-372	-60073.309	-17863.170	-18.058	322573.123860
M-371	-60089.500	-17844.121	-16.191	288914.163111
M-370	-60089.500	-17713.151	14.849	-263022.579199
M-369	-60074.651	-17698.302	124.858	-2209774.591116
M-368	-59964.642	-17698.302	121.984	-2158909.671168
M-367	-59952.667	-17710.369	10.962	-194141.064978
M-366	-59953.680	-17841.248	-17.989	320946.210272
M-365	-59970.656	-17860.941	-20.916	373579.441956
M-295	-59974.596	-17861.630	-12.703	226896.285890
M-294	-59983.359	-17863.022	-13.082	233684.053804
M-293	-59987.678	-17863.652	-7.872	140622.668544
M-292	-59991.231	-17864.135	-10.858	193968.777830
M-291	-59998.536	-17864.998	-14.573	260346.615854
M-290	-60005.804	-17865.713	-14.553	259999.721289
M-289	-60013.089	-17866.371	-14.590	260670.352890
M-288	-60020.394	-17866.850	-14.620	261213.347000
M-287	-60027.709	-17866.807	-14.626	261319.919182
M-286	-60035.020	-17866.601	-14.617	261156.106817
M-285	-60042.326	-17866.252	-14.604	260918.744208
M-284	-60049.624	-17865.762	-14.585	260572.138770
M-283	-60056.911	-17865.130	-14.561	260134.157930
M-282	-60064.185	-17864.358	-14.531	259586.986098
M-281	-60071.442	-17863.444	-9.124	162986.063056
			合計	44240.971900
			面積	22120.485950
			地積	22120.48 m ²

出典：地積測量図（登記年月日：平成4年12月8日）

地番	8-1			
NO	Xn	Yn	Yn+1 - Yn-1	Xn • (Yn+1 - Yn-1)
FK902	-59596.401	-18003.549	11.998	-715037.6191
FK901	-59608.353	-17991.466	12.083	-720247.7292
DD141	-59608.347	-17991.466	-11.998	715180.9473
DD142	-59596.400	18003.464	-12.083	720103.3012
			合計	-1.0998
			面積	0.54990
			地積	0.54 m ²

地番	8-2			
NO	Xn	Yn	Yn+1 - Yn-1	Xn • (Yn+1 - Yn-1)
FK613	-59718.359	-17991.459	-14.842	886339.8842
DD155	-59733.209	-18006.301	0.000	0.0000
DD156	-59718.364	-17991.459	14.842	-886339.9584
			合計	-0.0742
			面積	0.03710
			地積	0.03 m ²

地番	8-3			
NO	Xn	Yn	Yn+1 - Yn-1	Xn • (Yn+1 - Yn-1)
FK612	-59733.195	-18137.271	-90.010	5376584.8819
DD147	-59733.209	-18137.255	45.012	-2688711.2035
DD149	-59733.206	-18092.259	90.010	-5376585.8720
DD150	-59733.208	-18047.245	-45.012	2688711.1584
			合計	-1.0352
			面積	0.51760
			地積	0.51 m ²

地番	8-4			
NO	Xn	Yn	Yn+1 - Yn-1	Xn • (Yn+1 - Yn-1)
KS30	-59757.181	-17985.147	-6.925	413818.4784
DD154	-59751.600	-17970.400	14.695	-878049.7620
DD157	-59706.608	-17970.452	-0.108	6448.3136
DD145	-59661.603	-17970.508	-0.073	4355.2970
DD140	-59612.694	-17970.525	18.833	-1122685.8661
KS22-1	-59593.536	-17951.675	19.034	-1134303.3642
KS21	-59593.525	-17951.491	-11.783	702190.5050
KS23	-59605.608	-17963.458	-11.984	714313.6062
KS27	-59757.188	-17963.475	-21.689	1296073.6505
			合計	2160.8584
			面積	1080.42920
			地積	1080.42 m ²

出典：地積測量図（登記年月日：平成23年6月9日）

地番	8-5			
N0	Xn	Yn	Yn+1 - Yn-1	Xn • (Yn+1 - Yn-1)
K11	-59717.020	-18156.333	-18.272	1091149.3894
K22	-59722.392	18155.543	1.982	-118369.7809
K10	-59729.601	-18154.351	2.529	-151056.1609
K9	-59736.798	-18153.014	2.812	-167979.8759
K8	-59743.953	-18151.539	3.090	-184608.8147
K7	-59751.091	-18149.924	3.102	-185347.8842
KS53	-59757.124	-18148.437	164.777	-9846599.6213
KS30	-59757.181	-17985.147	178.037	-10638989.2336
DD154	-59751.600	-17970.400	14.695	-878049.7620
DD157	-59706.608	-17970.452	-0.108	6448.3136
DD145	-59661.603	-17970.508	-0.073	4355.2970
DD140	-59612.694	-17970.525	18.833	-1122685.8661
KS22-1	-59593.536	-17951.675	-32.939	1962951.4823
DD142	-59596.400	-18003.464	-39.791	2371400.3524
DD141	-59608.347	-17991.466	11.998	-715180.9473
FK901	-59608.353	-17991.466	0.002	-119.2167
DD143-2	-59638.367	-17991.464	0.004	-238.5534
DD144	-59678.372	-17991.462	0.005	-298.3918
FK613	-59718.359	-17991.459	0.003	-179.1550
DD156	-59718.364	-17991.459	-14.842	886339.9584
DD155	-59733.209	-18006.301	-55.786	3332276.7972
DD150	-59733.208	-18047.245	-85.958	5134547.0932
DD149	-59733.206	-18092.259	-90.010	5376585.8720
DD147	-59733.209	-18137.255	-45.012	2688711.2035
FK612	-59733.195	-18137.271	-19.078	1139589.8942
			合計	-15347.6106
			面積	7673.80530
			地積	7673.80 m ²

出典：地積測量図（登記年月日：平成23年6月9日）

地番	10-1			
NO	Xn	Yn	Yn+1 - Yn-1	Xn • (Yn+1 - Yn-1)
DD136	-59597.378	-18134.406	40.901	-2437592.3575
DD161-1	-59597.073	-18093.526	85.868	-5117481.4643
DD159	-59596.742	-18048.538	-40.901	2437566.3445
FK903	-59597.396	-18134.427	-85.868	5117509.1997
			合計	1.7224
			面積	0.86120
			地積	0.86 m ²

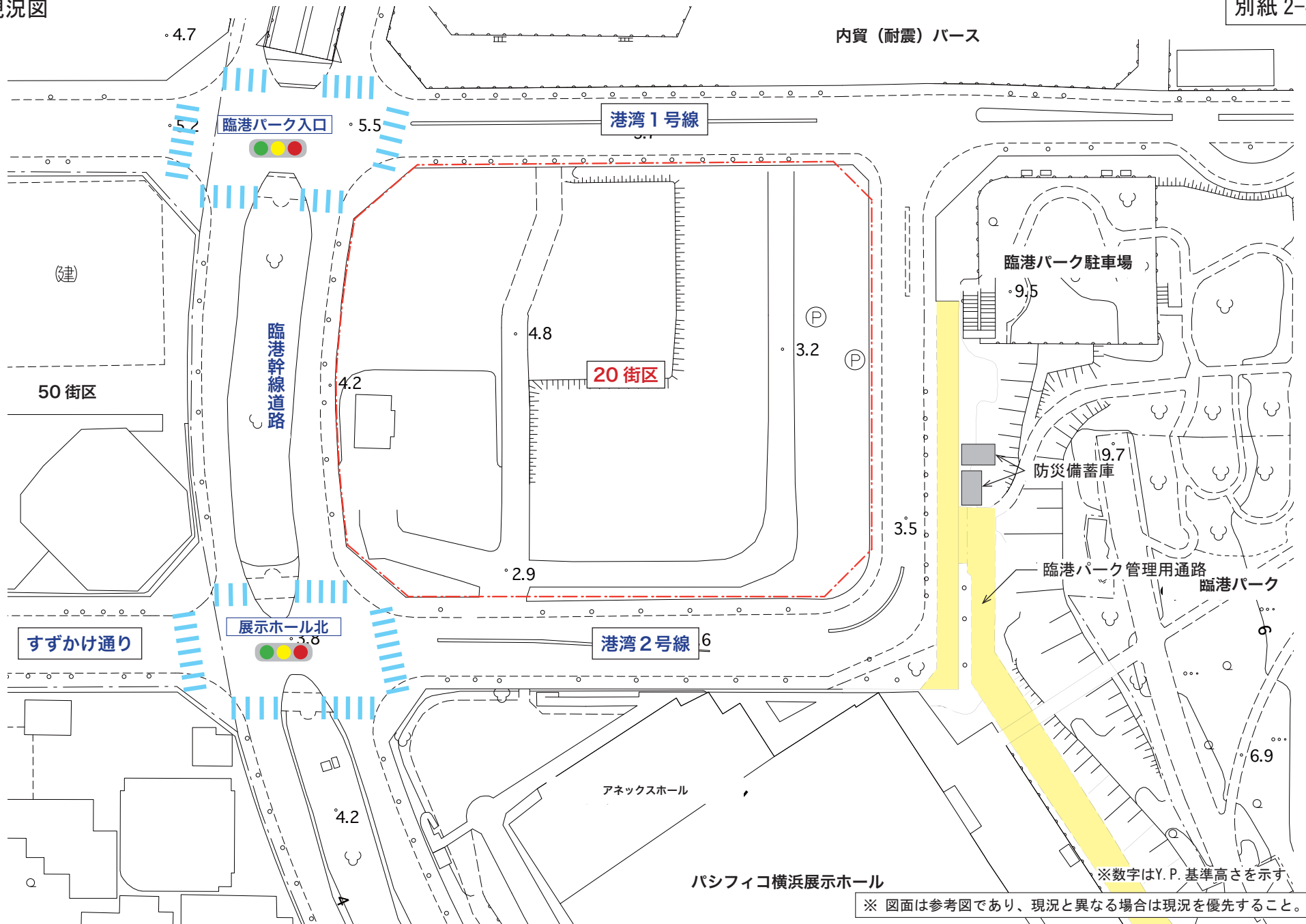
地番	10-3			
NO	Xn	Yn	Yn+1 - Yn-1	Xn • (Yn+1 - Yn-1)
HM-364-1	-59556.826	-18143.614	-12.831	764173.6344
HM-302	-59557.711	-18143.829	-2.136	127215.2706
HM-301	-59566.297	-18145.750	-3.689	219740.0696
DD168	-59574.897	-18147.518	-3.407	202971.6740
DD167	-59583.541	-18149.157	-3.126	186258.1491
DD166	-59592.214	-18150.644	-2.835	168943.9266
DD165	-59600.905	-18151.992	-2.644	157584.7928
K30	-59609.604	-18153.288	-2.142	127683.7717
DD135	-59614.356	-18154.134	18.861	-1124386.3685
FK903	-59597.396	-18134.427	19.728	-1175737.4282
DD136	-59597.378	-18134.406	40.901	-2437592.3575
DD161-1	-59597.073	-18093.526	85.868	-5117481.4643
DD159	-59596.742	-18048.538	89.977	-5362336.0549
FK902	-59596.401	-18003.549	96.863	-5772686.1900
KS22-1	-59593.536	-17951.675	51.973	-3097254.8465
DD139	-59593.435	-17951.576	-0.003	178.7803
DD158	-59571.204	-17951.678	-4.479	266819.4227
DD138	-59571.043	-17956.055	-44.321	2640248.1968
DD137-2	-59571.346	-17995.999	-84.947	5060407.1286
DD160-2	-59571.688	-18041.002	-90.000	5361451.9200
DD162-2	-59572.030	-18085.999	-89.996	5361244.4118
DD163	-59572.372	-18130.998	-57.615	3432262.2127
			合計	-10291.3482
			面積	5145.67410
			地積	5145.67 m ²

出典：地積測量図（登記年月日：平成23年6月9日）

地番	3-3			
NO	Xn	Yn	Yn+1 - Yn-1	Xn • (Yn+1 - Yn-1)
KS30	-59757.181	-17985.147	-26.353	1574780.9908
DD153	-59758.946	-17989.828	-4.669	279014.5188
DD152	-59761.264	-17989.816	26.381	-1576561.9055
KS28	-59761.276	-17963.447	26.341	-1574171.7711
KS27	-59757.188	-17963.475	-21.700	1296730.9796
			合計	-207.1874
			面積	103.59370
			地積	103.59 m ²

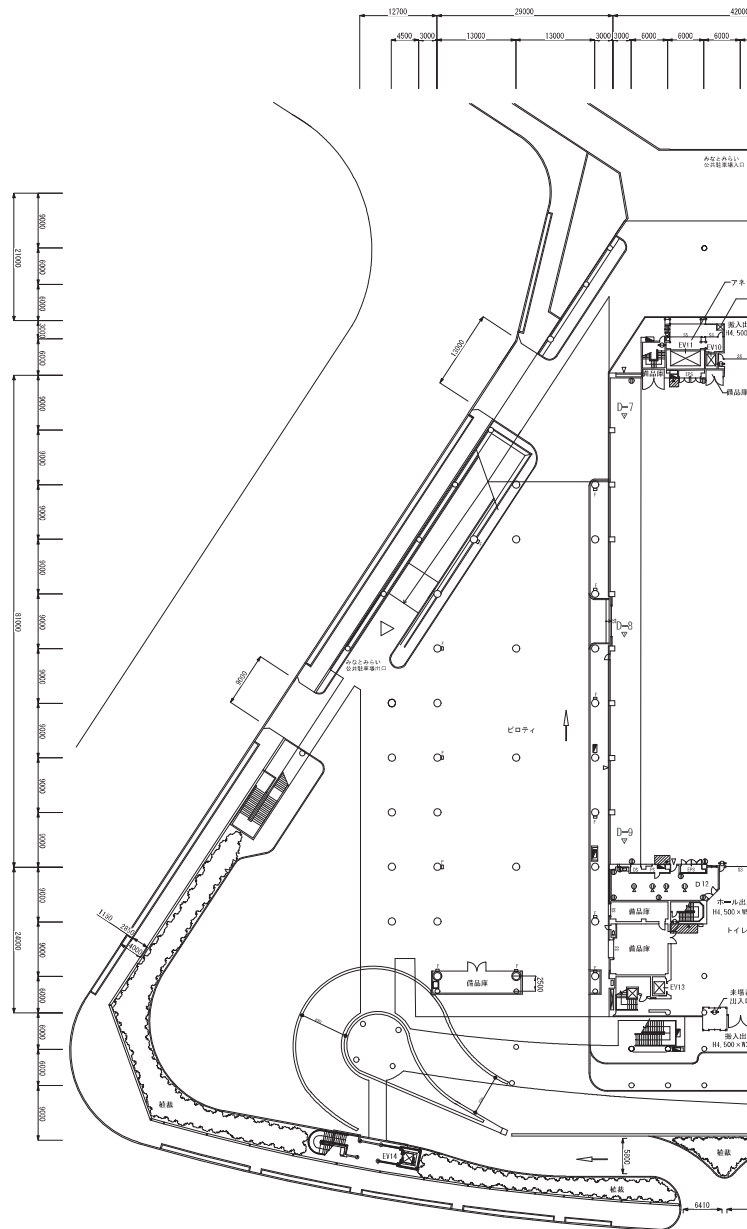
地番	3-4			
NO	Xn	Yn	Yn+1 - Yn-1	Xn • (Yn+1 - Yn-1)
KS53	-59757.124	-18148.437	-163.031	9742263.6828
K6	-59758.195	-18148.178	2.145	-128181.3282
K5	-59765.267	-18146.292	3.912	-233801.7245
K4	-59772.291	-18144.266	3.561	-212849.1282
D350-2	-59777.169	-18142.731	13.540	-809382.8682
DD146	-59761.215	-18130.726	57.004	-3406628.2998
DD148-2	-59761.231	-18085.727	95.000	-5677316.9450
DD151-2	-59761.248	-18035.726	95.911	-5731761.0569
DD152	-59761.264	-17989.816	45.898	-2742922.4950
DD153	-59758.946	-17989.828	4.669	-279014.5188
KS30	-59757.181	-17985.147	-158.609	9478026.7212
			合計	-1567.9606
			面積	783.98030
			地積	783.98 m ²

出典：地積測量図（登記年月日：平成23年6月9日）



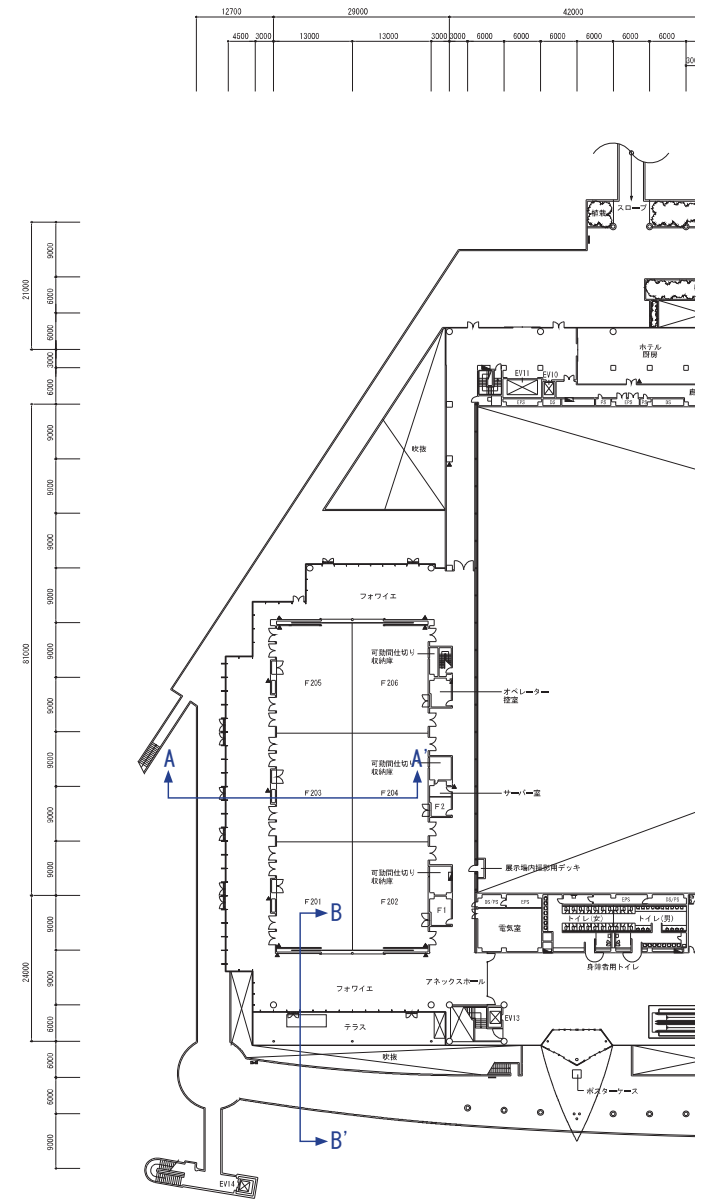
既存施設概要図

平面図 (1階)



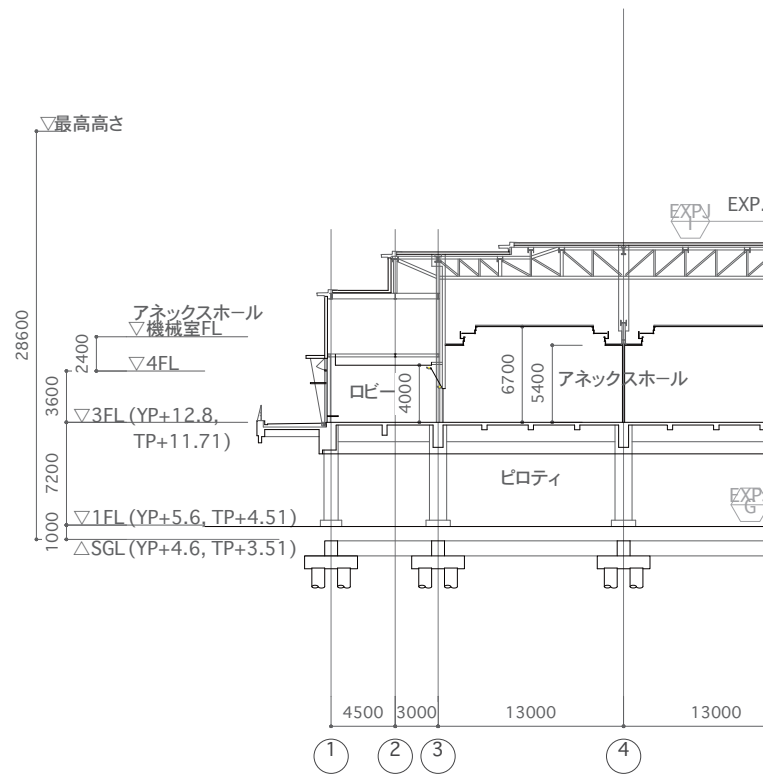
別紙 3

平面図 (3階)

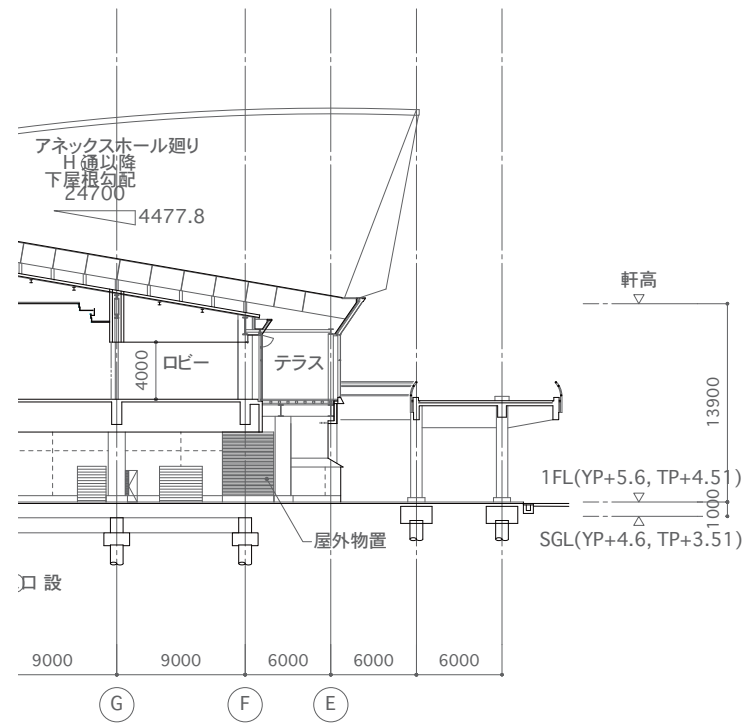


※ 図面は参考図であり、現況と異なる場合は現況を優先すること。

断面図 (A-A')



断面図 (B-B')



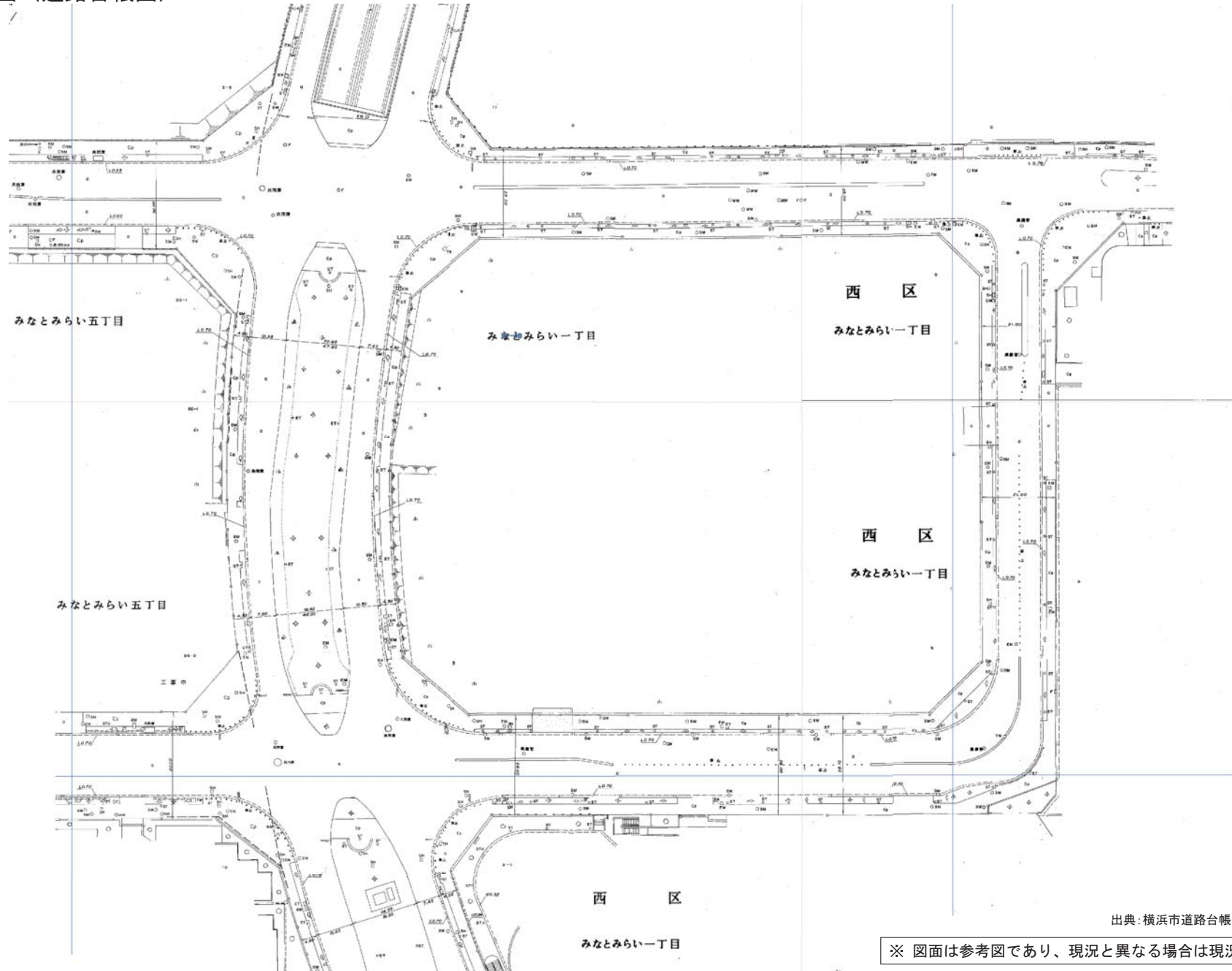
※ 図面は参考図であり、現況と異なる場合は現況を優先すること。

地目、地積及び土地所有者

別紙 4

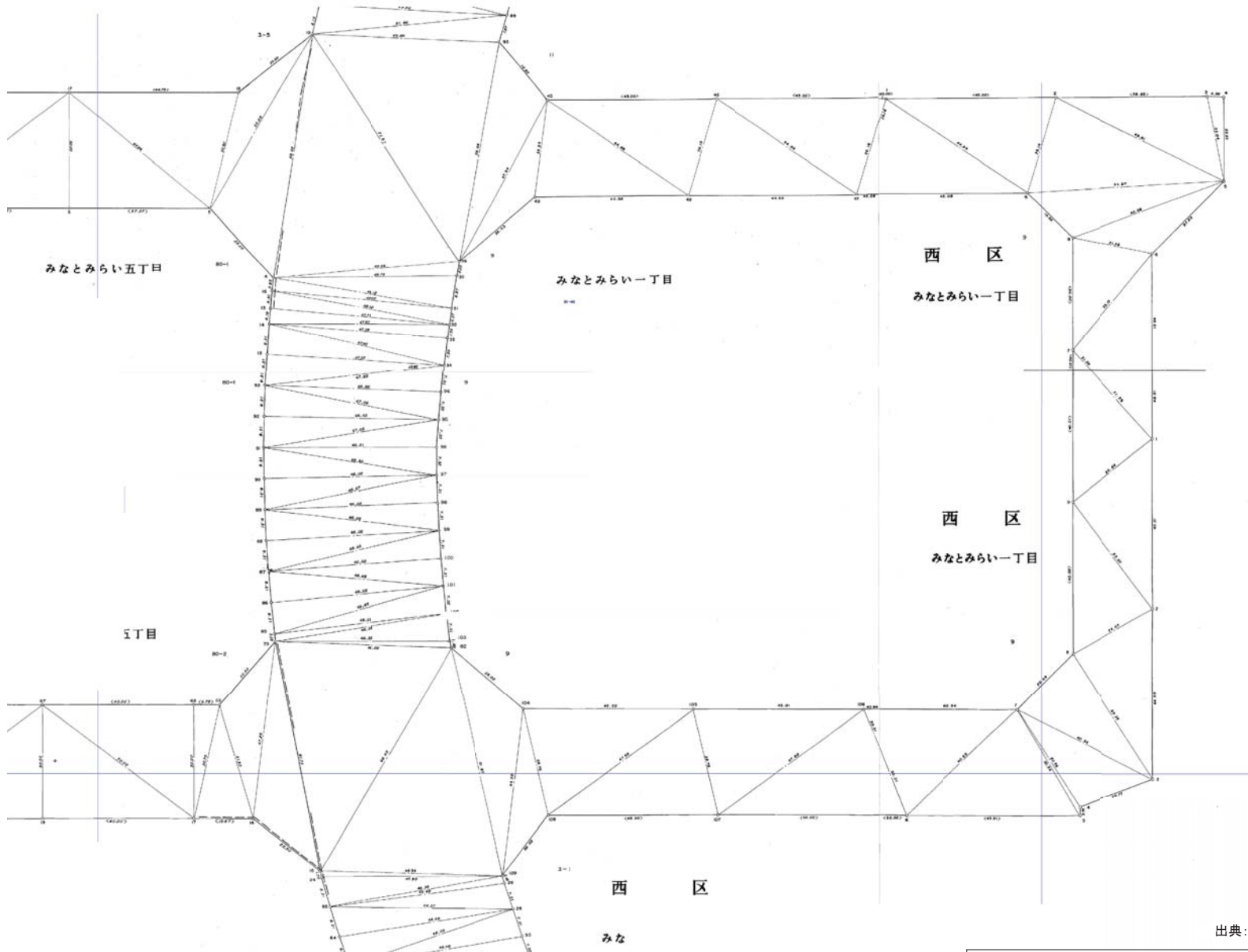
別紙 2-1 に示す図について、登記上の地積及び土地所有者は以下のとおりである。

20 街区	地番	地目	地積	土地所有者
	3-3	宅地	888.35 m ²	横浜市
	3-4	公衆用道路	783.00 m ²	横浜市
○	8-1	宅地	0.54 m ²	横浜市
○	8-2	宅地	0.03 m ²	横浜市
○	8-3	宅地	0.51 m ²	横浜市
	8-4	宅地	1,080.42 m ²	横浜市
	8-5	公衆用道路	7,673.00 m ²	横浜市
○	9	宅地	22,120.48 m ²	横浜市
○	10-1	宅地	0.86 m ²	横浜市



出典：横浜市道路台帳図情報「よこはまのみち」

※ 図面は参考図であり、現況と異なる場合は現況を優先すること。



出典:横浜市道路台帳図情報「よこはまのみち」

※ 図面は参考図であり、現況と異なる場合は現況を優先すること。