

かんたんAIカウント

活用方法

Macitta
マチータ

カウントの価値

価値
1

商店街・店舗の戦略の補助に！

月・週・日・1時間ごとなど、様々な時間的条件で人流を把握して、効果的な経営戦略を策定できます。

詳細ページ：2p～4p

価値
2

来街者・新規出店者へ街の情報の提示

商店街HPへ商店街の通行量を掲載して、商店街をアピールする材料にできます。

詳細ページ：5～6p

価値
3

来街者数を見える化して評価！

成果の目安や過去との比較にも使用が可能です。

詳細ページ：7～8p

価値①

利用モデル1

店舗の経営戦略、方針の補助

かんたんAIカウントでは、24時間分の通行量を最小15分刻みで閲覧できます。通行者の流れが分かれば、より効率的に根拠をもって、営業時間・開店日の見直しなどをすることが可能です。

弊社提供アプリの「回覧板アプリ」(無料)より、週間の通行量を商店会員の方へ配布できます。

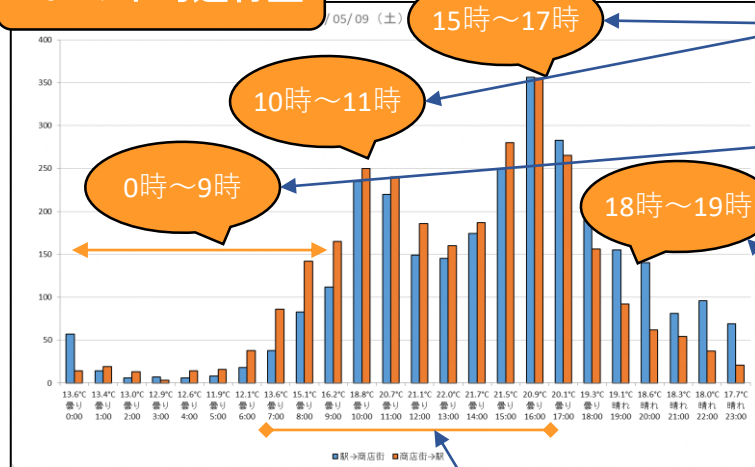


感覚ではわかるけど、実際にどのくらい人がいるのかわからない…

お店が開いてない時間ってどれくらい人が通ってるの…？



1日の平均通行量



商店街のピークはココ！

この時間はまだ開店しなくていいかな。

もう少し営業時間延ばしてもいいかも！

既存営業時間

価値①

利用モデル2

脇道の可能性把握

かんたんAIカメラは設置箇所の移動が可能のため、レンタル期間内であれば、複数箇所を1つのカメラで計測することが可能です。

人の流れを把握することで、効率的な集客や、新たな店舗の出店箇所を見つけることができます。

モトスミ・ブレーメン通り商店街で実際に設置した際は、商店街事務所前と駅前との間で約15,000人/日が脇道に流れていることが可視化されました。



価値①

商店街事例

店舗集客と人員配置に活用した事例

モトスミ・ブレーメン通り商店街では、より柔軟なエリア・時間で長期間測定し、店舗の運営戦略に活かしたいという思いがありました。そこで「かんたんAIカウント(ポータブル)」を設置いただき、通行量カウントを実施しました。

詳細はURLよりご覧いただけます。

<https://www.macitta.com/case1/>

モトスミ・ブレーメン通り商店街で、24時間の賑わいを可視化しました！



写真左から、モトスミ・ブレーメン通り商店街振興組合 平本様、伊藤様、谷口様

モトスミ・ブレーメン通り商店街に「かんたんAIカウント(ポータブル)」を2/1より設置しました。

こちらの商店街は東急電鉄元住吉駅の西口方面に伸びる、全長約550m、加盟店舗約180店舗の商店街です。

元住吉は渋谷と横浜の間に位置し、交通の便も良く暮らしやすい街とされており、商店街内の店舗数も多いことから、人通りも多く活気のある街です。

1か月間、かんたんAIカウントを設置した効果を商店街にお伺いしてきました。

以前より、日中の交通量はカウントしたことがあるものの、夕方以降の交通量は調査したことがなかったようです。

結果として、夕方以降の人数では驚きの人数が計測されました。

よく知っているような自分の街でも、意外と知らないことが多いのかもしれない。

とても興味深いコメントと結果を多数頂けましたので是非ご覧ください！

街とDXのトピックをフォロー！

価値②

利用モデル1

商店街HPで通行量を示して宣伝

商店街の季節ごとや年に1回など、節目ごとの通行量を計測し、商店街のHPのコンテンツとして掲載可能です。

商店街のホームページに通行量を掲載することで、新規出店者希望者や地域の住民に、商店街の潜在能力PRをすることができます。

掲載方法は1時間毎から月ごとまで好きなように編集ができます。



商店街



来街者・出店希望者

お店を出したいけど、どれくらい人通りがあるんだろう…

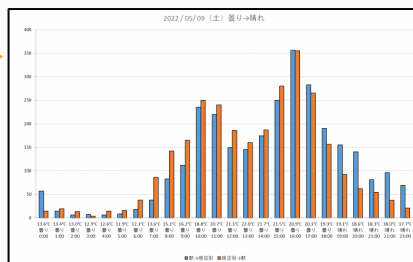
商店街のホームページには何があるんだろう…

商店街HPを確認

商店街HP

〇〇商店街通行量

計測した通行量データを提供



時間帯	平均人数
0時	10人
1時	13人
2時	20人
3時	34人
・・・時	・・・人
合計	〇人

価値②

商店街事例

かんたんに商店街のPR

ブレーメン通り商店街さんでは、実際に時間帯ごとの平均通行量を商店街のHPに掲載しています。
ブレーメン通り商店街さんの『活気のある街』としての裏付けに利用されています。

実際のページはURLよりご覧いただけます。
<https://bremen-st.com/about-bremen/>

[ホーム](#) [Shops](#) [サービス](#) [商店街](#)

平地で住みやすい町

さらにここに住む人々の満足度を押し上げているのが、生活圏が「平地」であることと、子育てしやすい環境、そして、老若男女が集うにぎやかで活気のある街なみです。買い物が便利というだけでなく、子どもと一緒にベビーカーで出かけるのも苦にならない歩きやすい平坦な道、年齢に関係なく楽しめ、昔ながらの人情が息づく街の様子に惹かれて、元住吉に移り住む若いファミリーも少なくありません。モトスミ・ブレーメン通り商店街は、そんな町、元住吉のショッピング・ストリートとして皆様に親しまれています。

2022年2月 商店街事務所前 通行量例

名称	時間帯	平均通行量（人）	1日の割合
早朝	0 - 6時	406	2%
通勤通学時間	6 - 10時	2811	14%
営業時間	10 - 21時	14749	76%
就寝時間	21 - 24時	1426	7%
合計		19392	100%

時間帯別平均通行量

新規出店者の出店の後押しに！

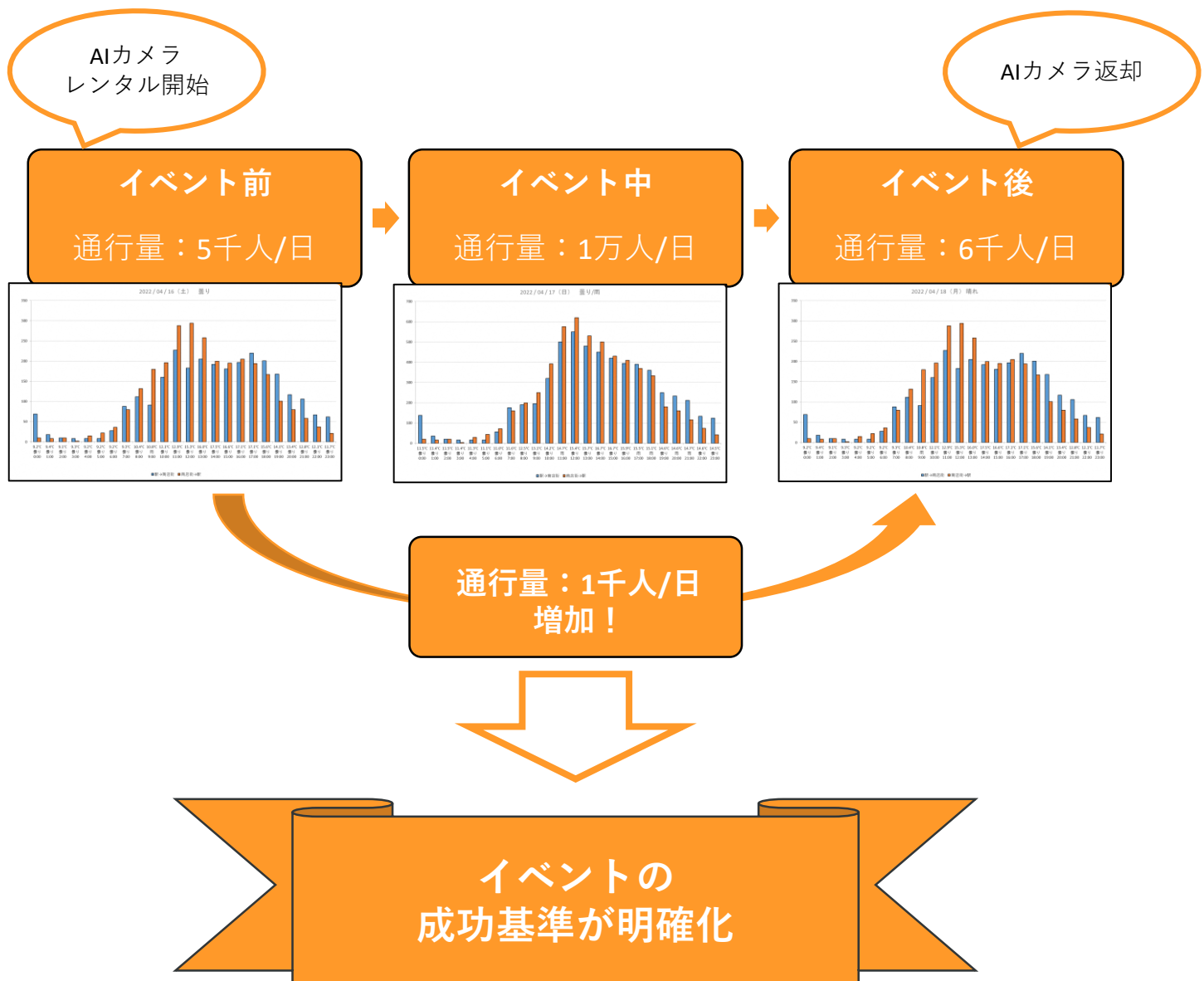
商店街HPのコンテンツに！

価値③

利用モデル1

イベントの効果可視化

イベントの前から後の期間の通行量を図ることで、イベント開催中の集客力、イベント後の来街者数の変化などを可視化できます。
必要な期間のみのカメラレンタルなので、イベント後のカメラ運用コストの心配がありません。



価値③

商店街事例

AIカメラによって商店街の密を把握

弊社サービスであるデジタルサイネージと併用することで、商店街の混雑状況を「密カレンダー」として店舗の軒先に表示をしました。カメラでカウントすることで、より実態に近い通行量を来街者に伝えることができます。

詳細は以下よりご覧いただけます。

出典：<https://smartiot-forum.jp/iot-val-team/iot-case/case-tam>

電子掲示板には、商店街沿いに設置したカメラの画像をAIで解析して得られた来街者数を日ごと・時間帯ごとのカレンダー形式で表示している。（写真-3を参照）

携帯電話ネットワークの位置登録データを活用したモバイル空間統計から混雑度を可視化することも可能であるが、戸越銀座商店街では、目に見える歩行者をカメラでカウントする方法を選択した。カメラの設置場所を選ぶことによって、商店街に出ている人数をより実態に近い形で収集できるようになっている。



写真-3 電子掲示板に表示された密カレンダー
(出所：戸越銀座商店街公式サイトから転載)