

形状測定

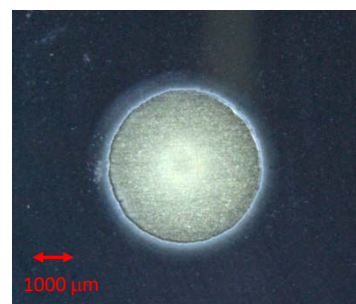
●エッチング後の痕跡部分の形状を知りたい。

触針式表面形状測定機

による段差形状測定



装置型番： Surfcoorder ET-200
(小坂研究所製)
測定力： 10 μ N ~ 500 μ N

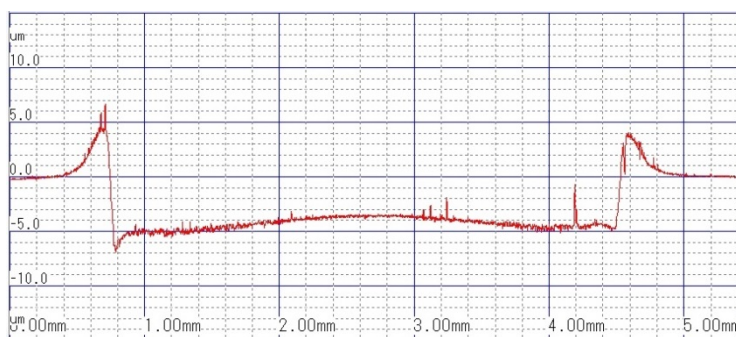
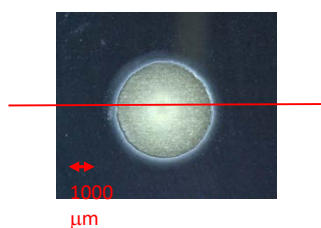


【グロー放電後のスパッタ痕】

測定表面に触針の先端を置き、表面に沿って触針を移動し、表面の凹凸により上下する量を電氣的に拡大して測定する装置です。

接触式の測定子（触針）を用いることで高精度に検出し、評価することができるため、二次元表面粗さ解析及び段差測定に適しており、高精度・高分解能・優れた安定性を実現しています。また、微少測定力のため軟質試料面にも対応可能です。

【測定結果】



Niめっき膜をGD-OESによりエッチングした際の痕跡部分の段差を測定したところ、中心部は浅く周縁部は深かったことから、エッチングの効果は周縁部ほど強いことが分かりました。