

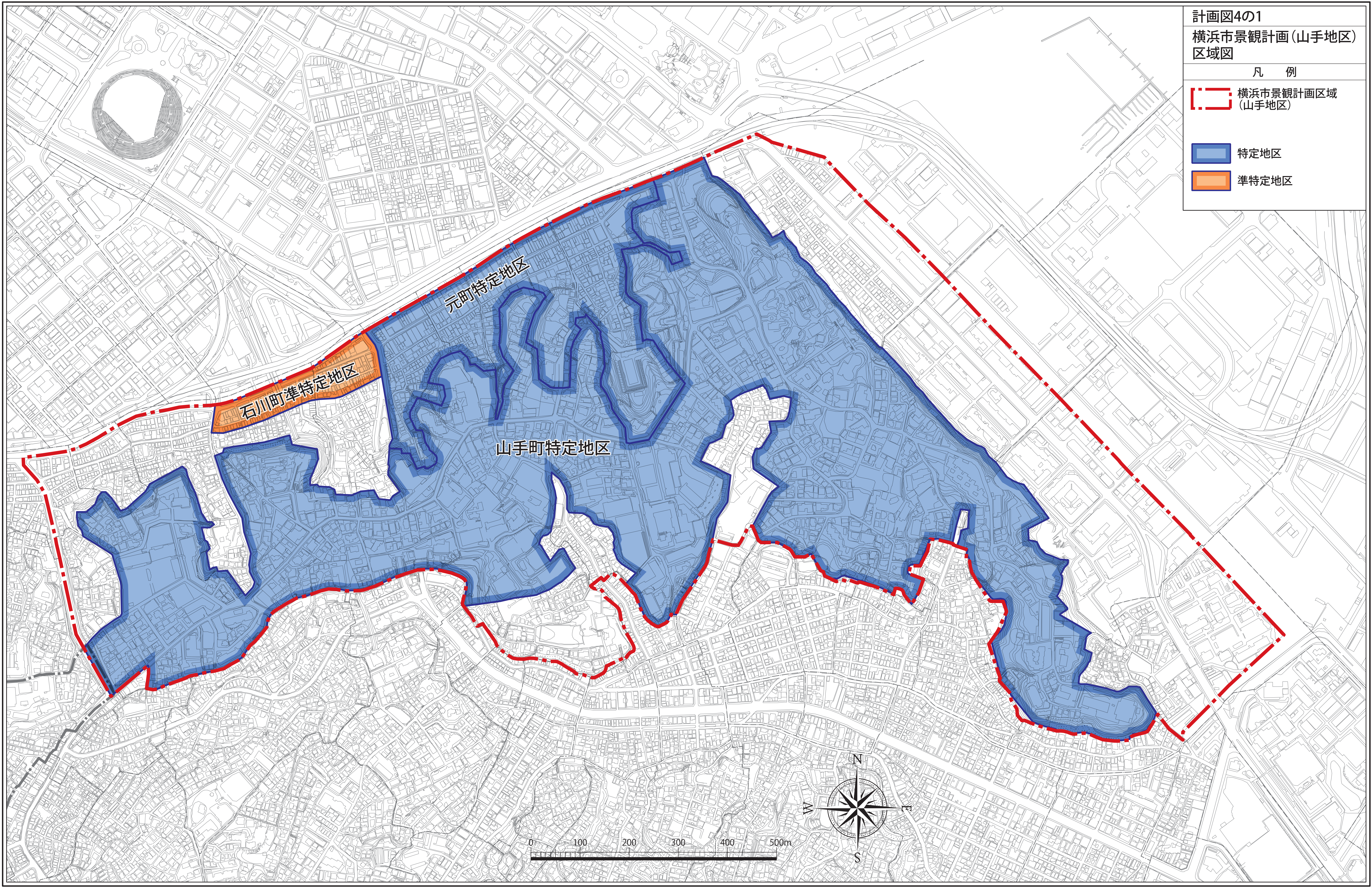
計画図4の1  
横浜市景観計画(山手地区)  
区域図

凡 例

横浜市景観計画区域  
(山手地区)

特定地区

準特定地区

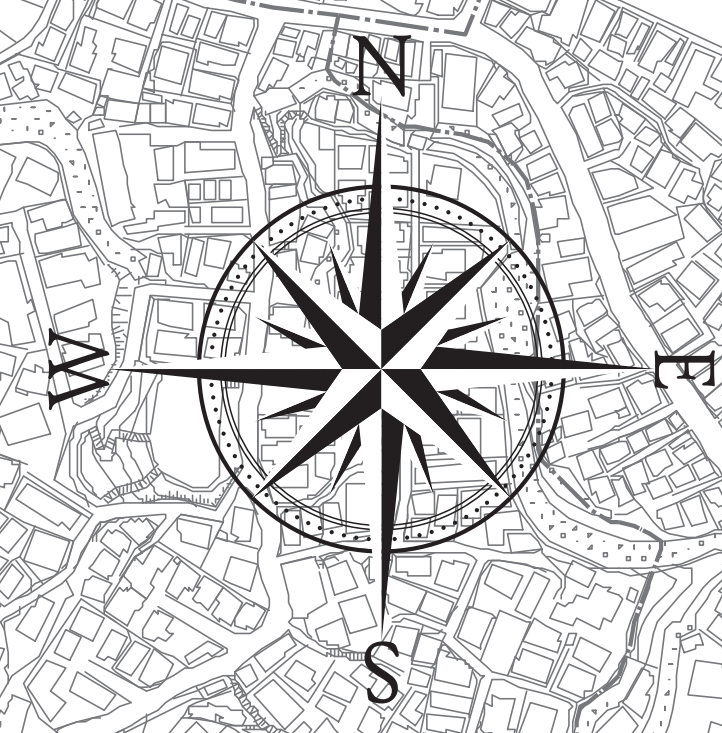


元町特定地区

石川町準特定地区

山手町特定地区

0 100 200 300 400 500m





計画図4の2

眺望景観

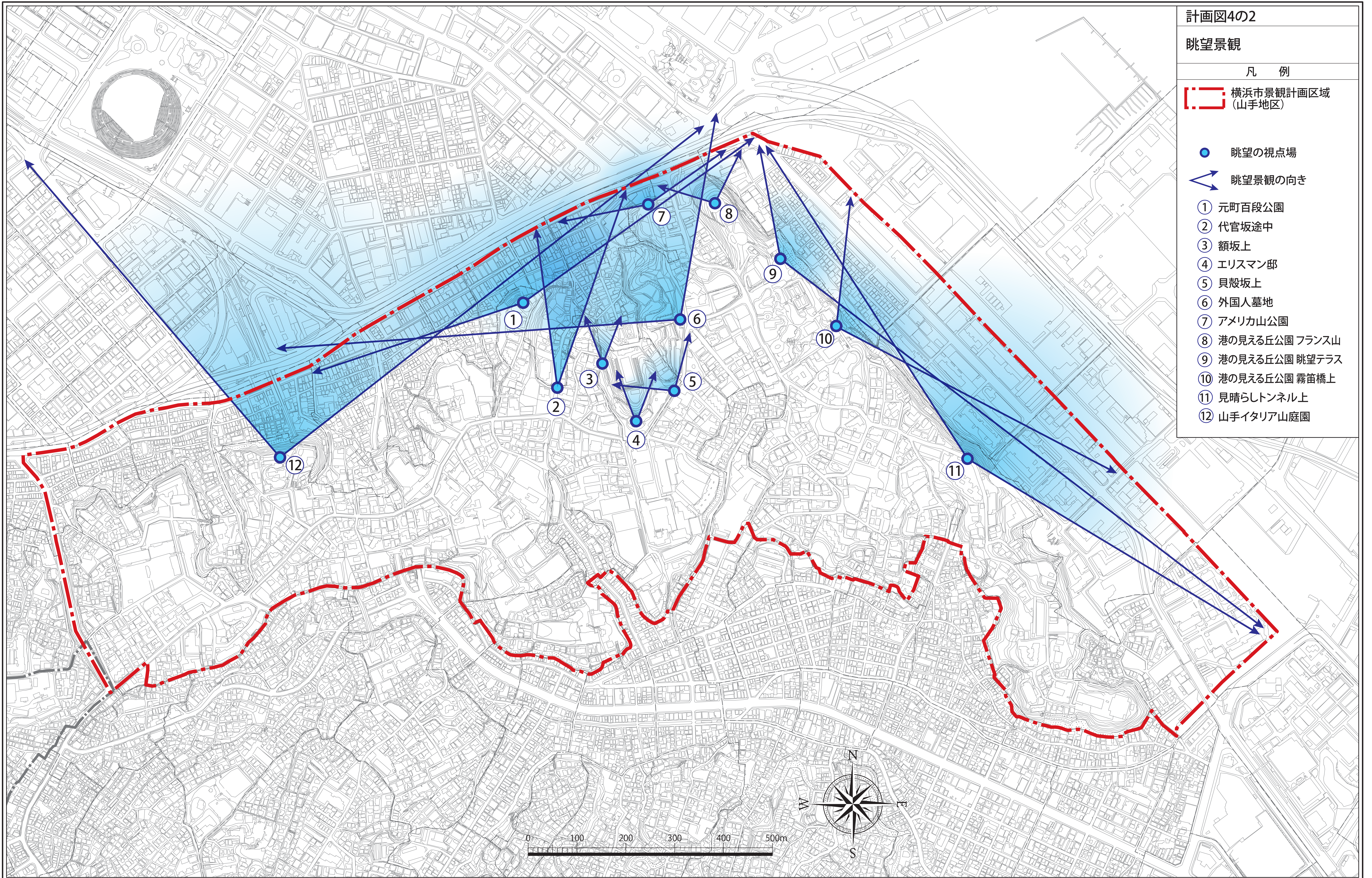
凡 例

横浜市景観計画区域  
(山手地区)

● 眺望の視点場

⇨ 眺望景観の向き

- ① 元町百段公園
- ② 代官坂途中
- ③ 額坂上
- ④ エリスマン邸
- ⑤ 貝殻坂上
- ⑥ 外国人墓地
- ⑦ アメリカ山公園
- ⑧ 港の見える丘公園 フランス山
- ⑨ 港の見える丘公園 眺望テラス
- ⑩ 港の見える丘公園 霧笛橋上
- ⑪ 見晴らしトンネル上
- ⑫ 山手イタリア山庭園





計画図4の3

建築物の最高高さ

凡 例

 横浜市景観計画区域  
(山手地区)

 10m以下

 15m以下

 20m以下

 25m以下  
(屋上部分は31m以下)


 地区計画

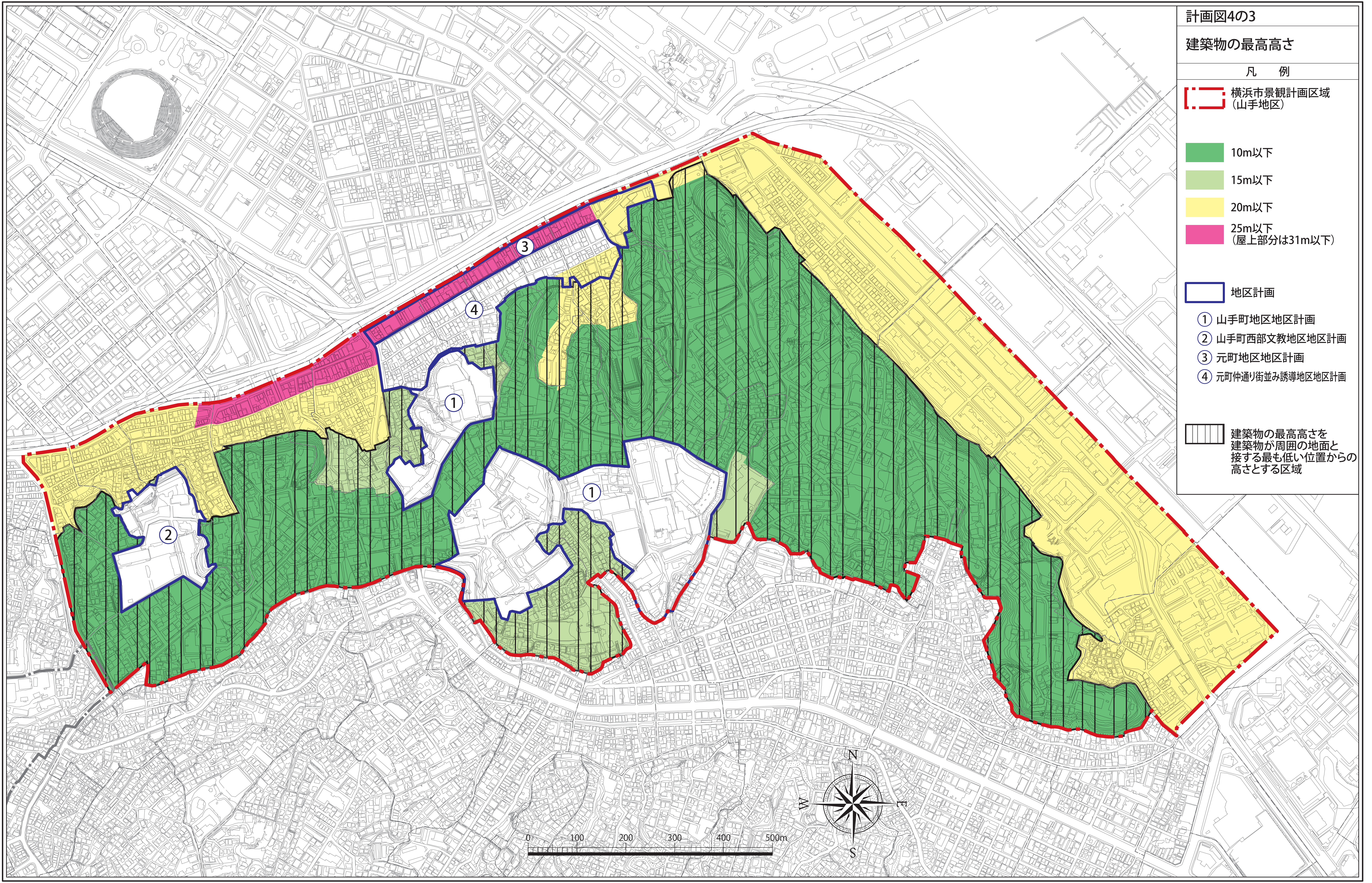
① 山手町地区地区計画

② 山手町西部文教地区地区計画

③ 元町地区地区計画

④ 元町通り街並み誘導地区地区計画

 建築物の最高高さを  
建築物が周囲の地面と  
接する最も低い位置からの  
高さとする区域







計画図4の4

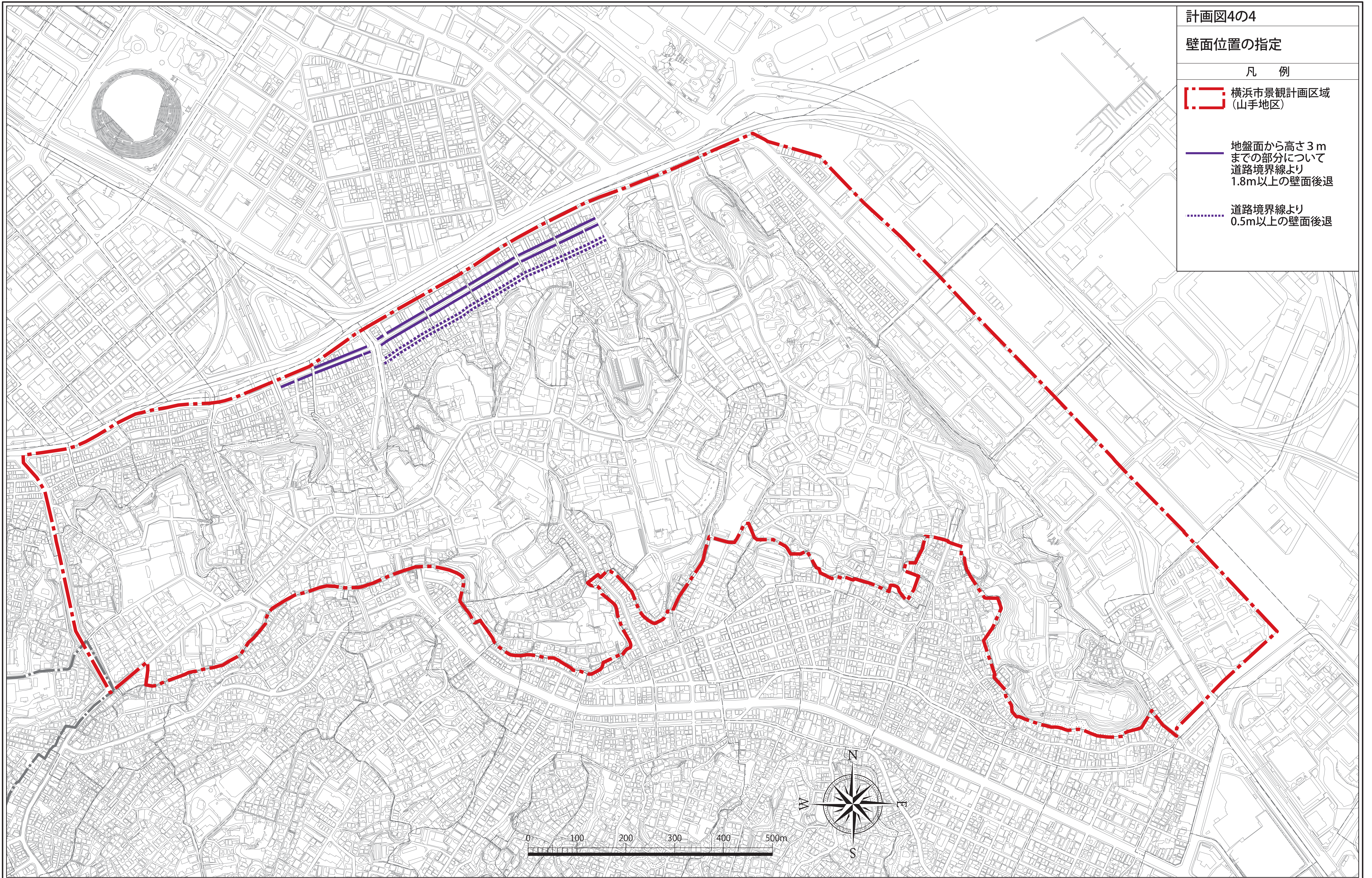
壁面位置の指定

凡 例

 横浜市景観計画区域  
(山手地区)

 地盤面から高さ3m  
までの部分について  
道路境界線より  
1.8m以上の壁面後退

 道路境界線より  
0.5m以上の壁面後退





計画図4の5

景観重要公共施設

凡 例

横浜市景観計画区域  
(山手地区)

景観重要都市公園

景観重要道路

- ① 港の見える丘公園
- ② アメリカ山公園
- ③ 元町公園
- ④ 山手公園
- ⑤ 山手イタリア山庭園
- ⑥ ブラフ99ガーデン
- ⑦ 山手本通り(旧市電敷石範囲)
- ⑧ 谷戸坂

