

# 横浜市水道局では、水道事業者からのご依頼に応じて水質検査を受託しております。



## 水道設備等から出た異物の検査

料金(消費税別)  
(1検体あたり)

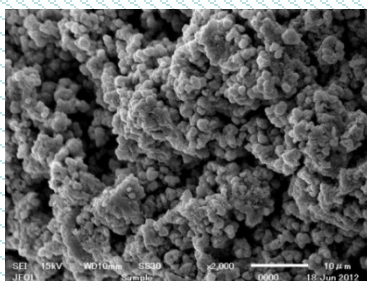
**19,300円**

蛇口等から流出する黒ゴムや鉄サビ等の異物は、お客さまが水道水に対して不安を感じる大きな原因となります。

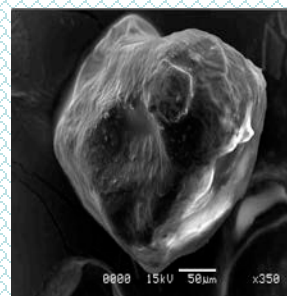
異物の種類を把握することで、お客さまの問い合わせに対して的確に対応することが可能となります。



黒ゴム(パッキン等)



鉄サビ(老朽管)



砂

異物の検査には、顕微鏡フーリエ変換赤外分光装置(FT-IR)や走査型電子顕微鏡など、高価な精密機器が必要となります。

横浜市水道局水質課では、異物検査に必要なこれら機器類を、整備しております。



顕微鏡フーリエ変換赤外分光装置  
(FT-IR)



走査型電子顕微鏡エネルギー分散形  
X線装置(EDS)

その他、水道水の水質基準項目等の検査に関しても、ご相談に応じます。

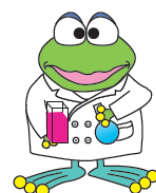
横浜市水道局水質課は

○ 水道水質検査優良試験所規範(水道GLP)を取得(水質基準51項目)

**<水質検査及び検査結果の精度と信頼性を保証>**

連絡先: 横浜市水道局水質課 045-371-5656

E-mail [su-suishitsu@city.yokohama.jp](mailto:su-suishitsu@city.yokohama.jp)



水道局キャラクター  
「はまビョン」