

# ブレスチェックの ポイント



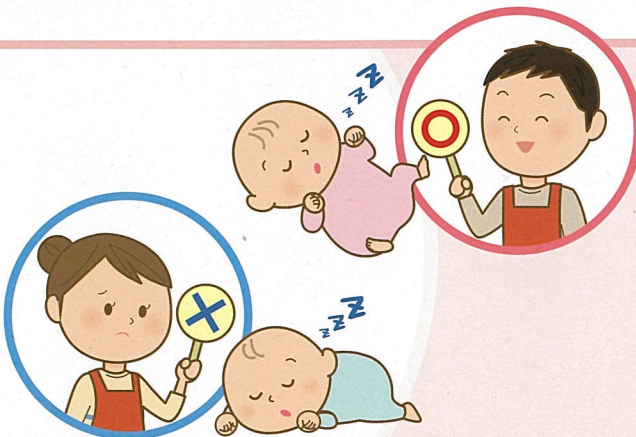
## ポイント その1

0歳児は5分間隔  
1歳児は10分間隔で呼吸を確認!  
ブレスチェックシートに  
記入しよう!

## ポイント その2

こどもの顔色がわかる明るさですか?  
こどもの胸に触れて動きを  
確認しましょう!  
暗すぎる部屋はNG!

ミルクや食べ物など  
嘔吐物に留意!



## ポイント その3

仰向けに寝かせましょう!  
うつぶせ寝は窒息の  
危険性を高めます。

施設内できちんとできているか確認してみましょう