

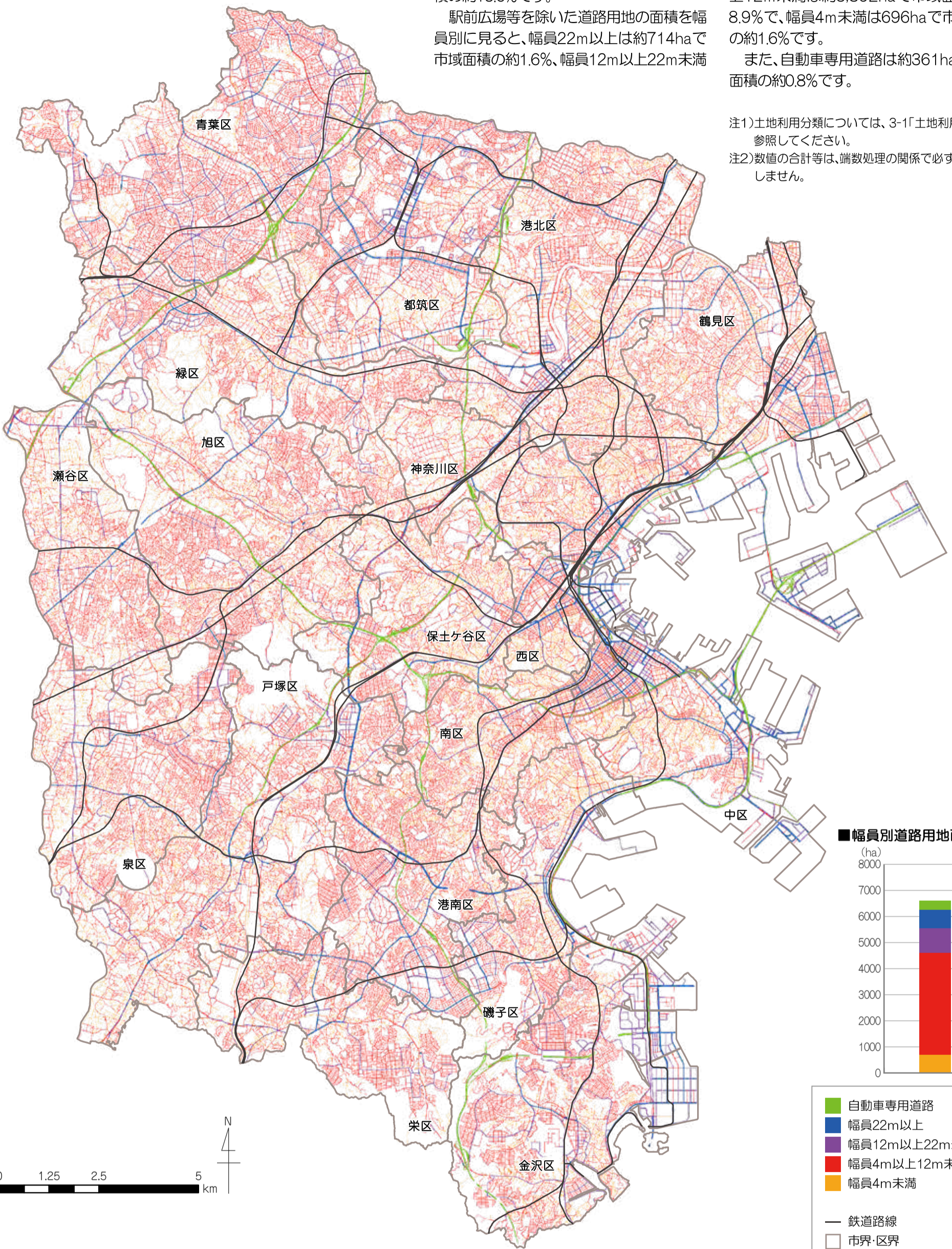
道路用地の面積は約6,800haで、市域面積の約15.6%です。

駅前広場等を除いた道路用地の面積を幅員別に見ると、幅員22m以上は約714haで市域面積の約1.6%、幅員12m以上22m未満

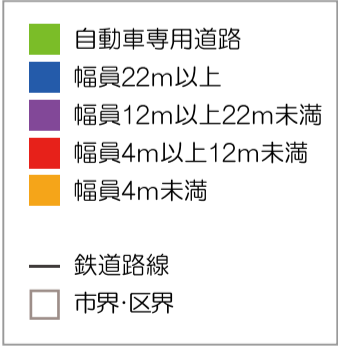
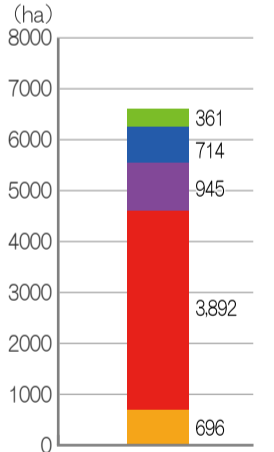
は約945haで市域面積の約2.2%、幅員4m以上12m未満は約3,892haで市域面積の約8.9%で、幅員4m未満は696haで市域面積の約1.6%です。

また、自動車専用道路は約361haで市域面積の約0.8%です。

注1)土地利用分類については、3-1「土地利用分類」を参照してください。
注2)数値の合計等は、端数処理の関係で必ずしも一致しません。



■幅員別道路用地面積(横浜市)



■区別幅員別道路用地面積(ha)

*グラフの数値は上から、自動車専用道路、幅員22m以上、幅員12m以上22m未満、幅員4m以上12m未満、幅員4m未満の面積を示しています。

