

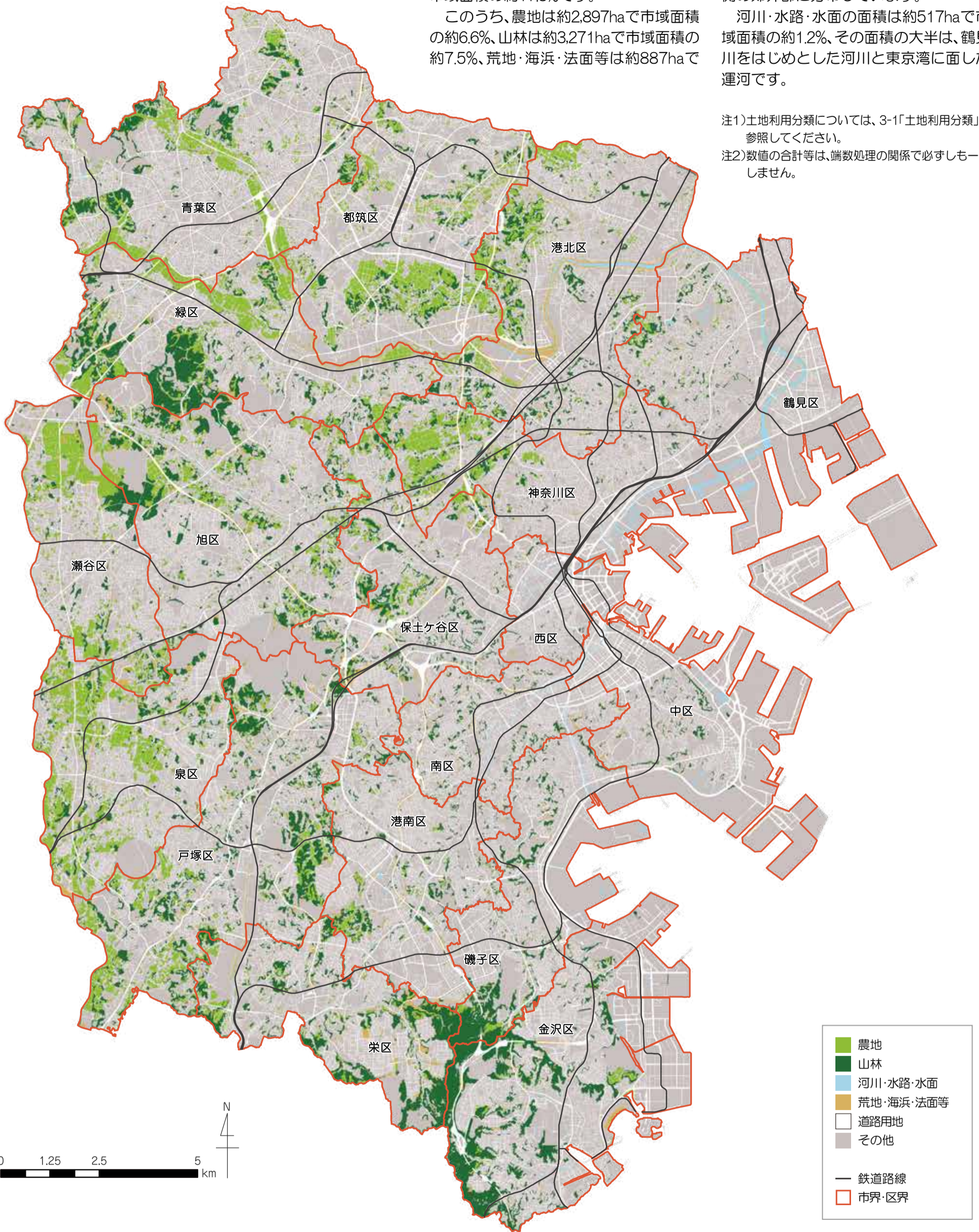
自然的土地利用の面積は約7,572haで、市域面積の約17.3%です。

このうち、農地は約2,897haで市域面積の約6.6%、山林は約3,271haで市域面積の約7.5%、荒地・海浜・法面等は約887haで

市域面積の約2.0%、その多くは市域の西側の郊外部に分布しています。

河川・水路・水面の面積は約517haで市域面積の約1.2%、その面積の大半は、鶴見川をはじめとした河川と東京湾に面した運河です。

注1)土地利用分類については、3-1「土地利用分類」を参照してください。
注2)数値の合計等は、端数処理の関係で必ずしも一致しません。



■ 区別自然的土地利用面積(ha)

* グラフの数値は上から、農地、山林、河川・水路・水面、荒地・海浜・法面等の面積を示しています。

