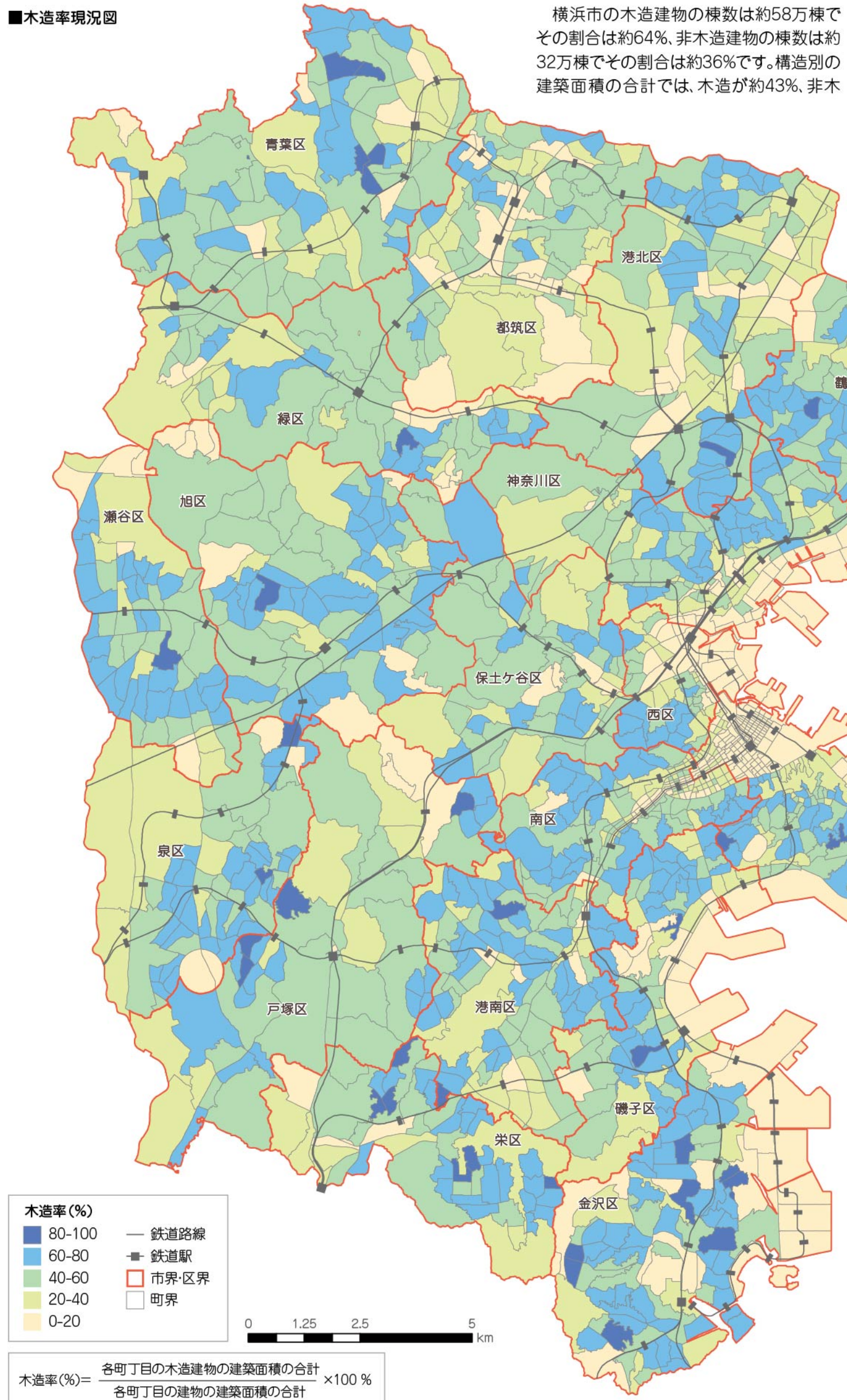
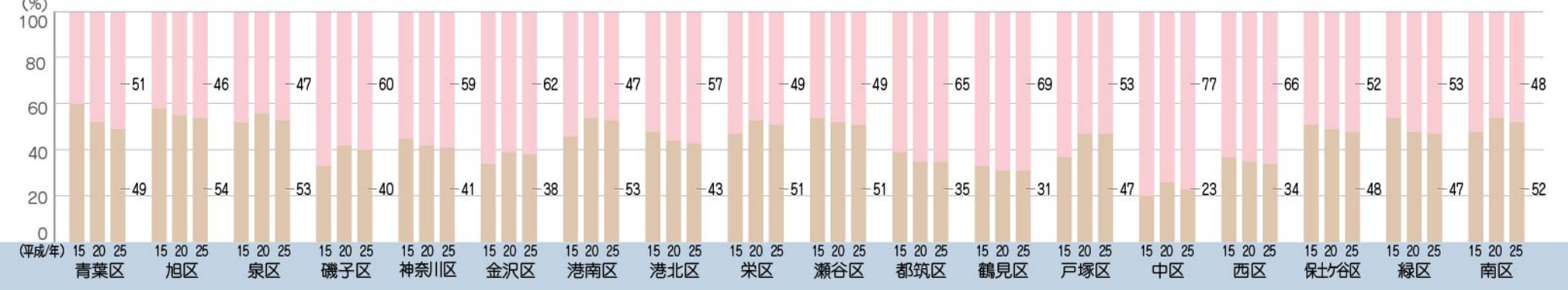


■木造率現況図



$$\text{木造率(\%)} = \frac{\text{各町丁目の木造建物の建築面積の合計}}{\text{各町丁目の建物の建築面積の合計}} \times 100\%$$

■区別構造別建物比率(建築面積ベース)



建物の構造を木造と、鉄筋コンクリート造や鉄骨造などの非木造に分けました。

横浜市の木造建物の棟数は約58万棟でその割合は約64%、非木造建物の棟数は約32万棟でその割合は約36%です。構造別の建築面積の合計では、木造が約43%、非木

造が約57%です。また、延床面積での合計では、木造が約29%、非木造が約71%です。

区別のグラフでは、各構造別の建築面積の合計の割合を示しています。

また、町丁目単位で区分した市域図では、各町丁目の木造率を5段階で示しています。

■構造別建物比率(横浜市)

