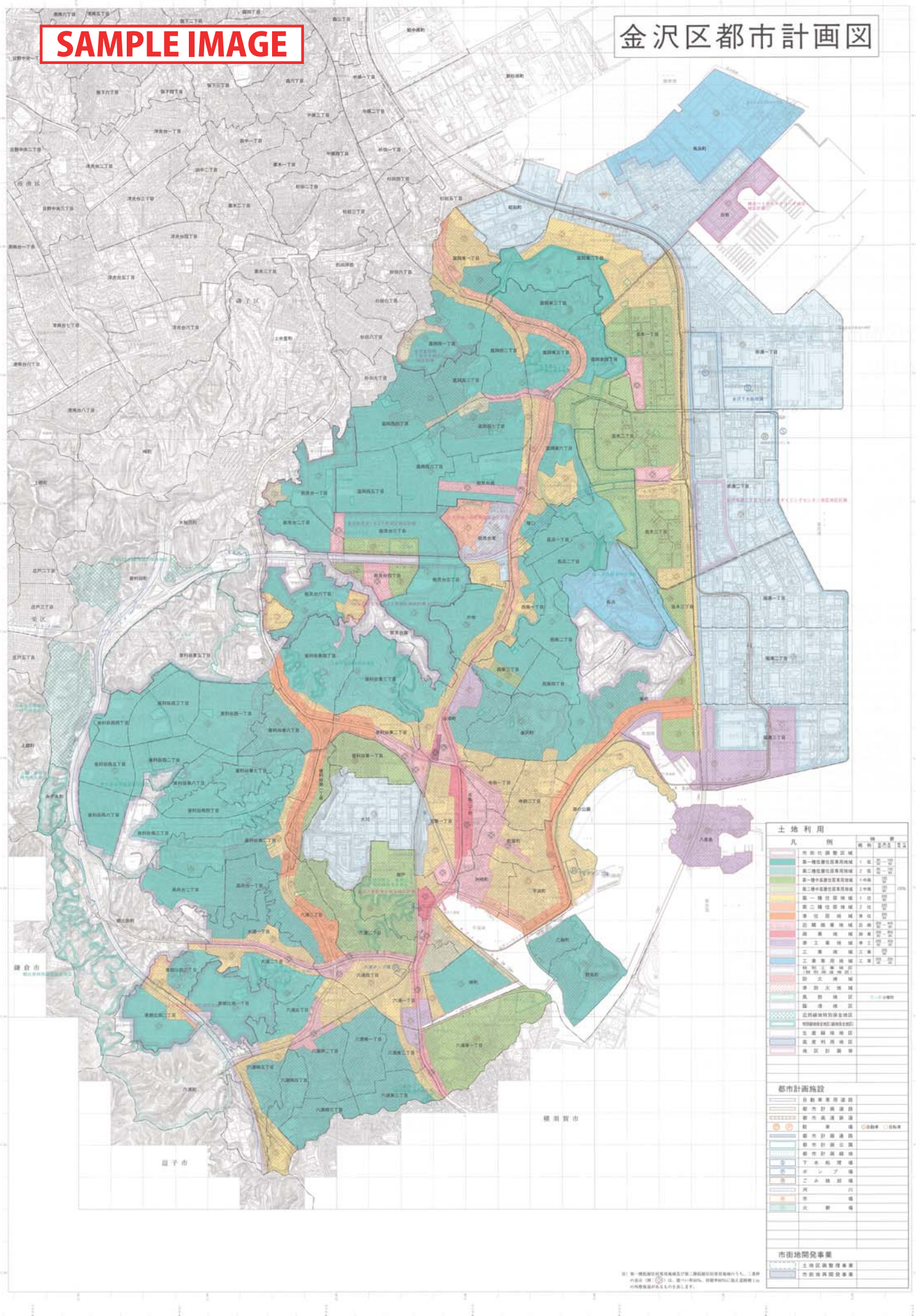


SAMPLE IMAGE

金沢区都市計画図



土地利用

凡例	種別	面積	割合
[Green]	第一種住居地域	1,462,000	48.2%
[Light Green]	第二種住居地域	1,120,000	35.5%
[Yellow]	第一種商業地域	1,000,000	31.8%
[Orange]	第二種商業地域	800,000	25.4%
[Blue]	工業地域	600,000	19.0%
[Purple]	公共施設用地	400,000	12.6%
[Pink]	公園用地	300,000	9.5%
[Light Blue]	河川用地	200,000	6.3%
[Dark Blue]	緑地	100,000	3.2%
[Grey]	その他	100,000	3.2%

都市計画施設

[Red Line]	自動車専用道路
[Orange Line]	都市計画道路
[Yellow Line]	都市計画支線
[Green Line]	都市計画線
[Blue Line]	河川
[Purple Line]	公園
[Pink Line]	緑地
[Grey Line]	その他

市街地開発事業

[Blue Area]	工業団地開発事業
[Purple Area]	公共施設開発事業
[Pink Area]	公園開発事業
[Light Blue Area]	河川開発事業
[Dark Blue Area]	緑地開発事業
[Grey Area]	その他

1:10,000

1. 本図は、国土交通省国土利用政策研究所による調査に基づき作成されたものであり、正確性を保証するものではありません。
 2. 本図は、国土交通省国土利用政策研究所による調査に基づき作成されたものであり、正確性を保証するものではありません。
 3. 本図は、国土交通省国土利用政策研究所による調査に基づき作成されたものであり、正確性を保証するものではありません。
 4. 本図は、国土交通省国土利用政策研究所による調査に基づき作成されたものであり、正確性を保証するものではありません。
 5. 本図は、国土交通省国土利用政策研究所による調査に基づき作成されたものであり、正確性を保証するものではありません。