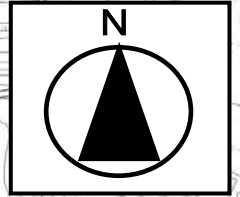
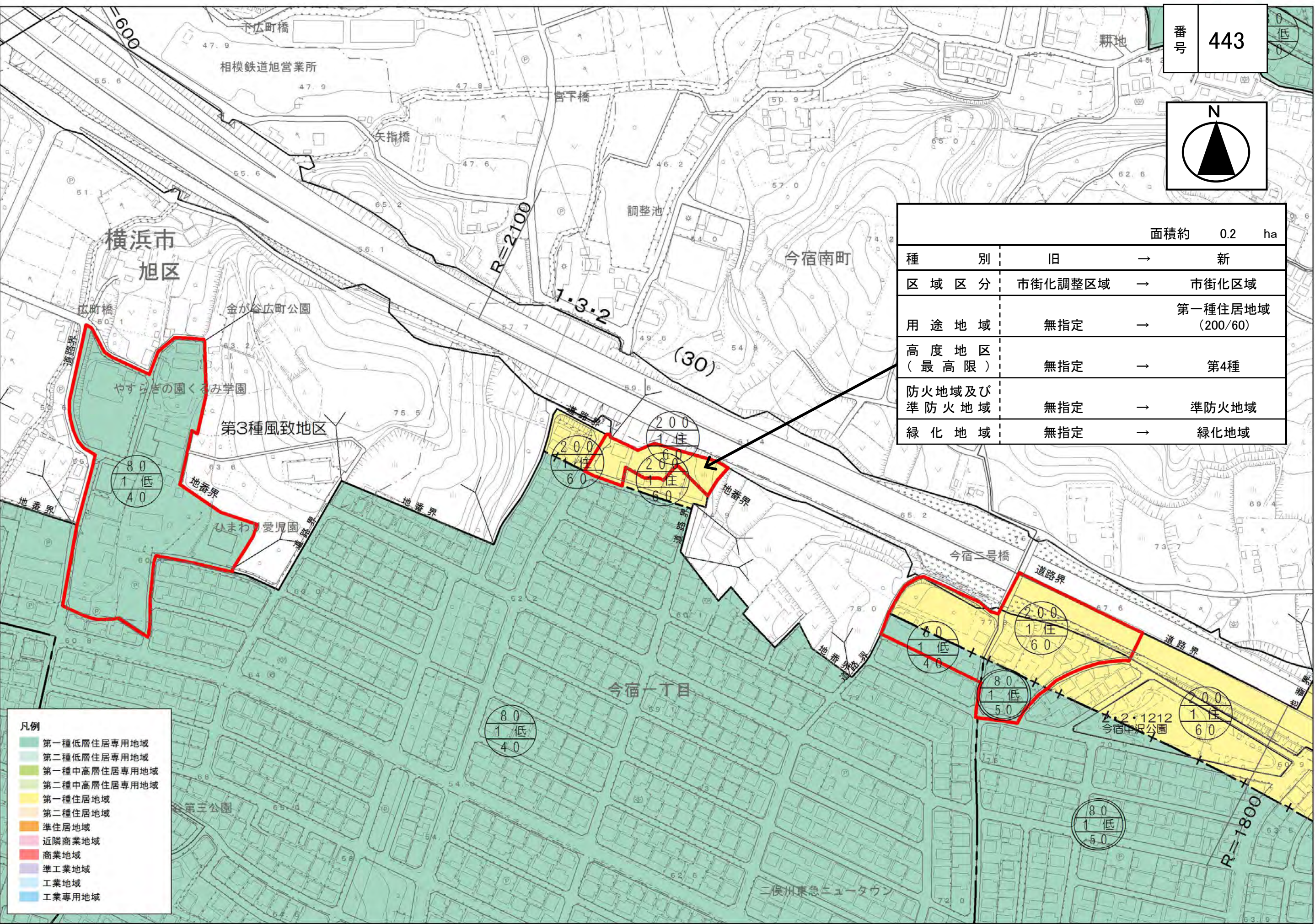


番号 443



|                          |         |     |                     |    |
|--------------------------|---------|-----|---------------------|----|
|                          |         | 面積約 | 0.2                 | ha |
| 種 別                      | 旧       | →   | 新                   |    |
| 区 域 区 分                  | 市街化調整区域 | →   | 市街化区域               |    |
| 用 途 地 域                  | 無指定     | →   | 第一種住居地域<br>(200/60) |    |
| 高 度 地 区<br>(最高限)         | 無指定     | →   | 第4種                 |    |
| 防 火 地 域 及 び<br>準 防 火 地 域 | 無指定     | →   | 準防火地域               |    |
| 緑 化 地 域                  | 無指定     | →   | 緑化地域                |    |



- 凡例
- 第一種低層住居専用地域
  - 第二種低層住居専用地域
  - 第一種中高層住居専用地域
  - 第二種中高層住居専用地域
  - 第一種住居地域
  - 第二種住居地域
  - 準住居地域
  - 近隣商業地域
  - 商業地域
  - 準工業地域
  - 工業地域
  - 工業専用地域

