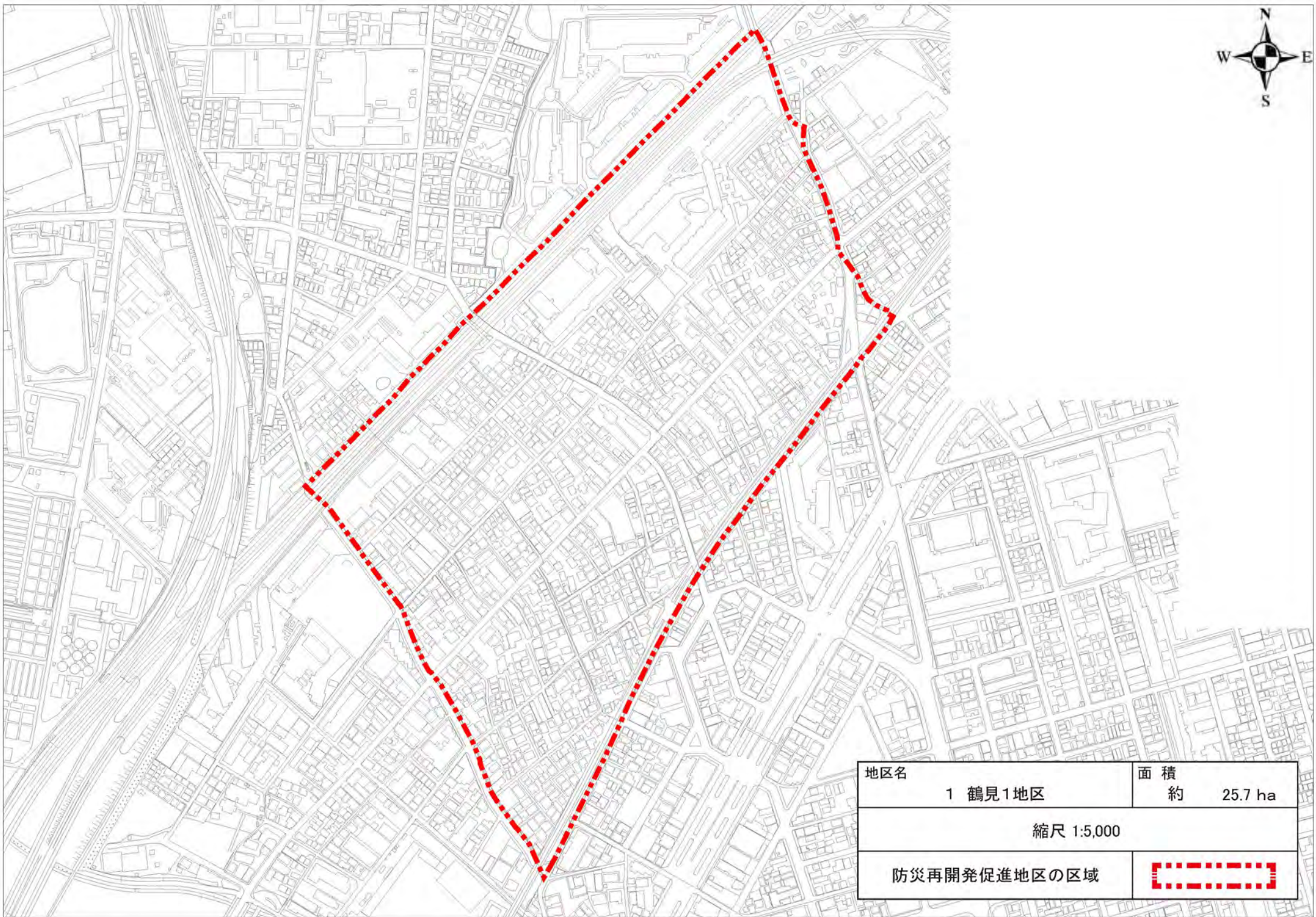

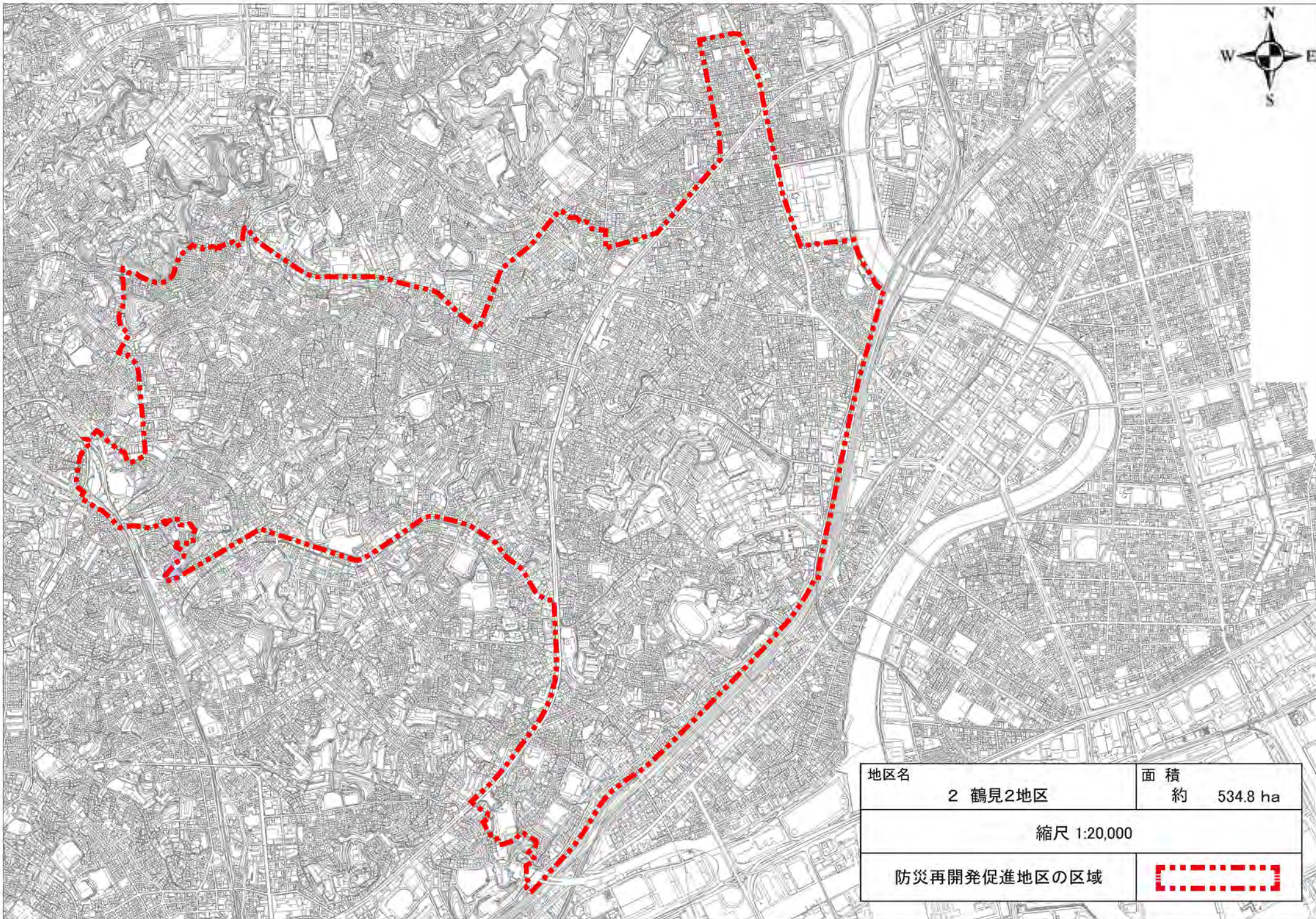


防災街区整備方針 防災再開発促進地区概要図

1 鶴見1地区	(約 25.7ha)
2 鶴見2地区	(約 534.8ha)
3 鶴見3地区	(約 96.4ha)
4 鶴見4地区	(約 15.1ha)
5 神奈川地区	(約 562.7ha)
6 西1地区	(約 48.7ha)
7 西2地区	(約 260.5ha)
8 中1地区	(約 9.6ha)
9 中2地区	(約 583.5ha)
10 中3地区	(約 127.8ha)
11 南1地区	(約 103.9ha)
12 南2地区	(約 100.4ha)
13 南3地区	(約 660.7ha)
14 保土ヶ谷1地区	(約 152.4ha)
15 保土ヶ谷2地区	(約 193.7ha)
16 磯子地区	(約 271.5ha)
17 金沢地区	(約 181.5ha)
18 港北1地区	(約 79.1ha)
19 港北2地区	(約 49.4ha)
20 港北3地区	(約 289.4ha)
21 戸塚地区	(約 418.8ha)
22 泉地区	(約 262.1ha)



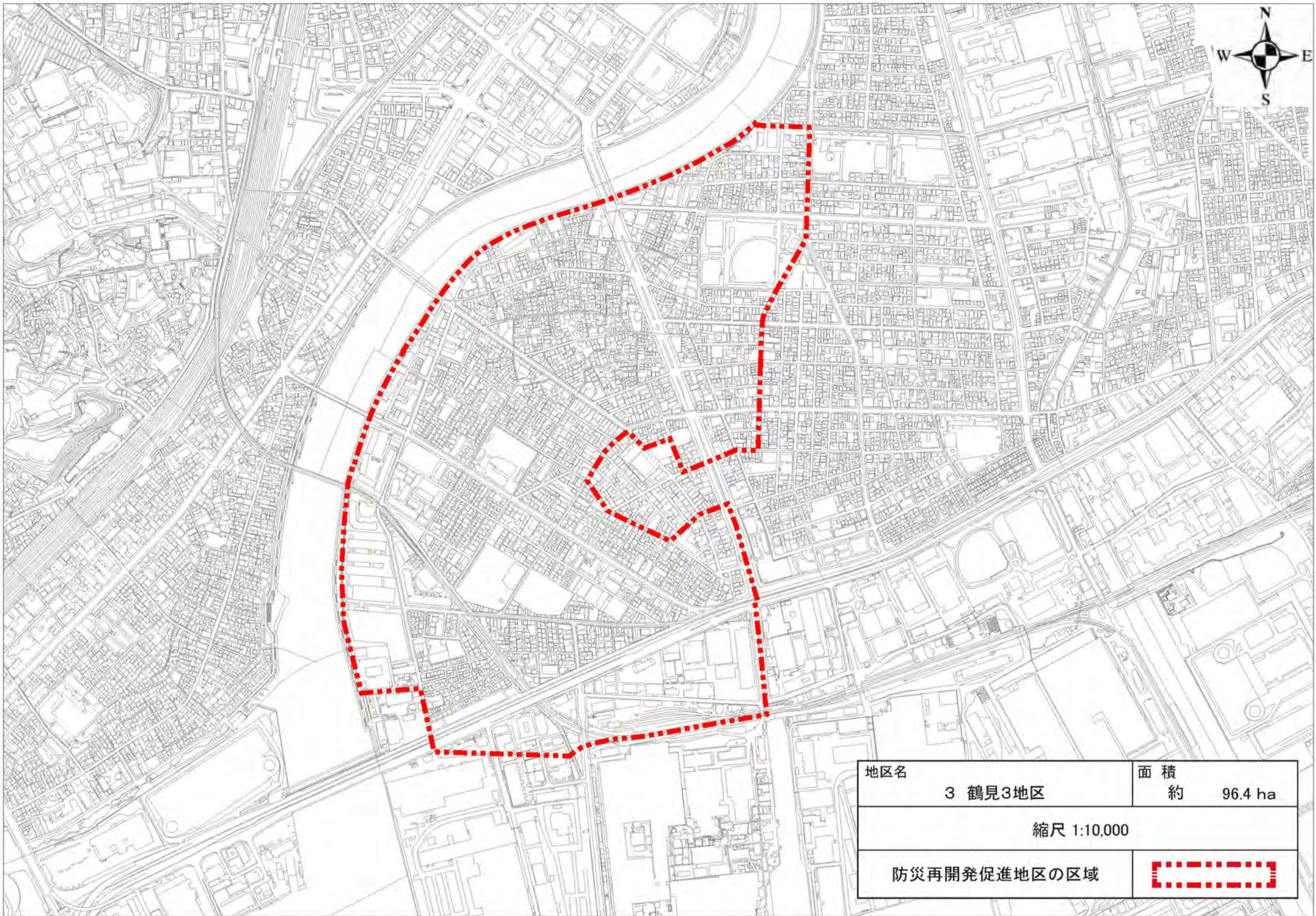
地区名	1 鶴見1地区	面積	約 25.7 ha
縮尺 1:5,000			
防災再開発促進地区の区域			



地区名	2 鶴見2地区	面積	約 534.8 ha
-----	---------	----	------------


縮尺 1:20,000

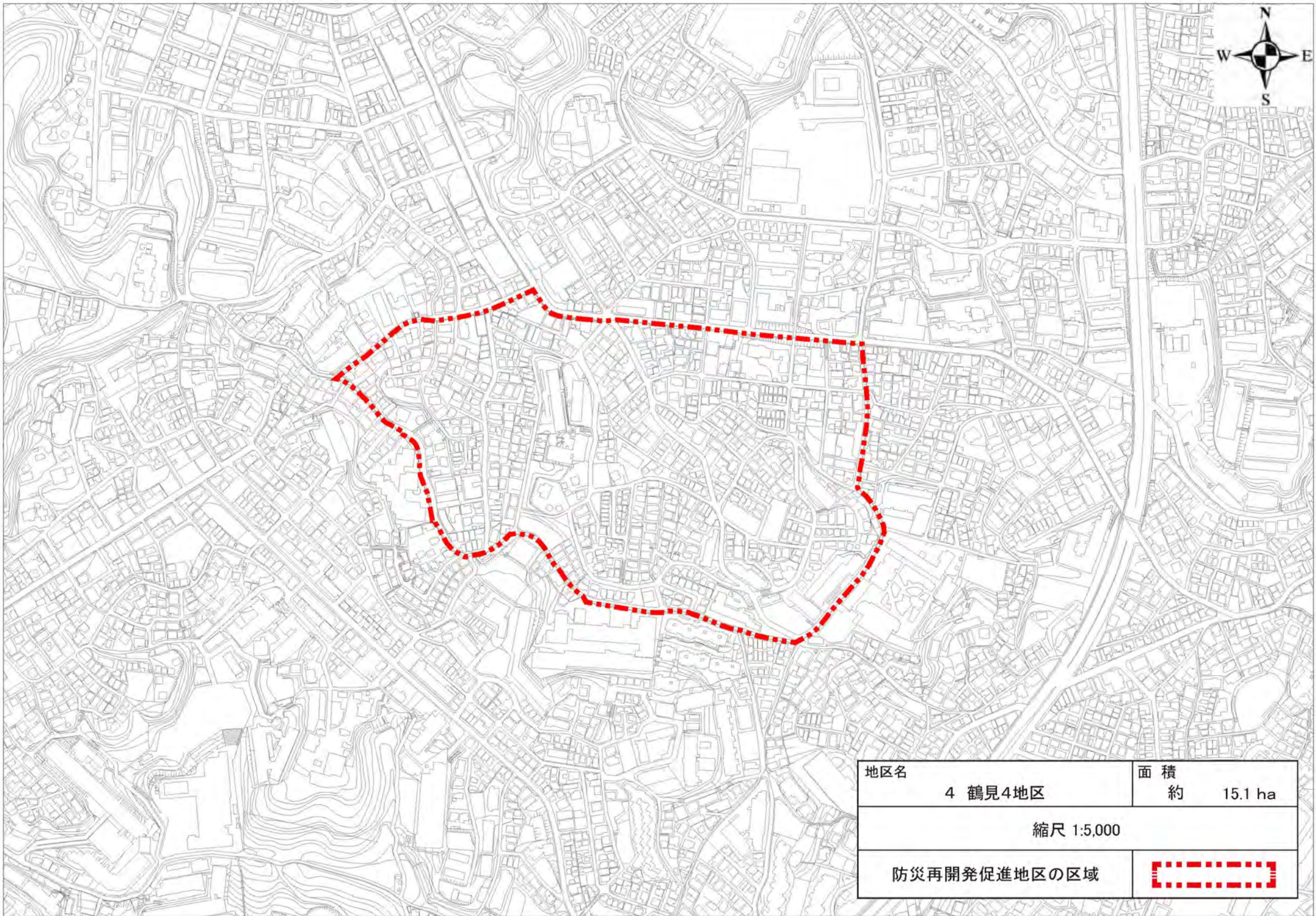
防災再開発促進地区の区域	
--------------	---




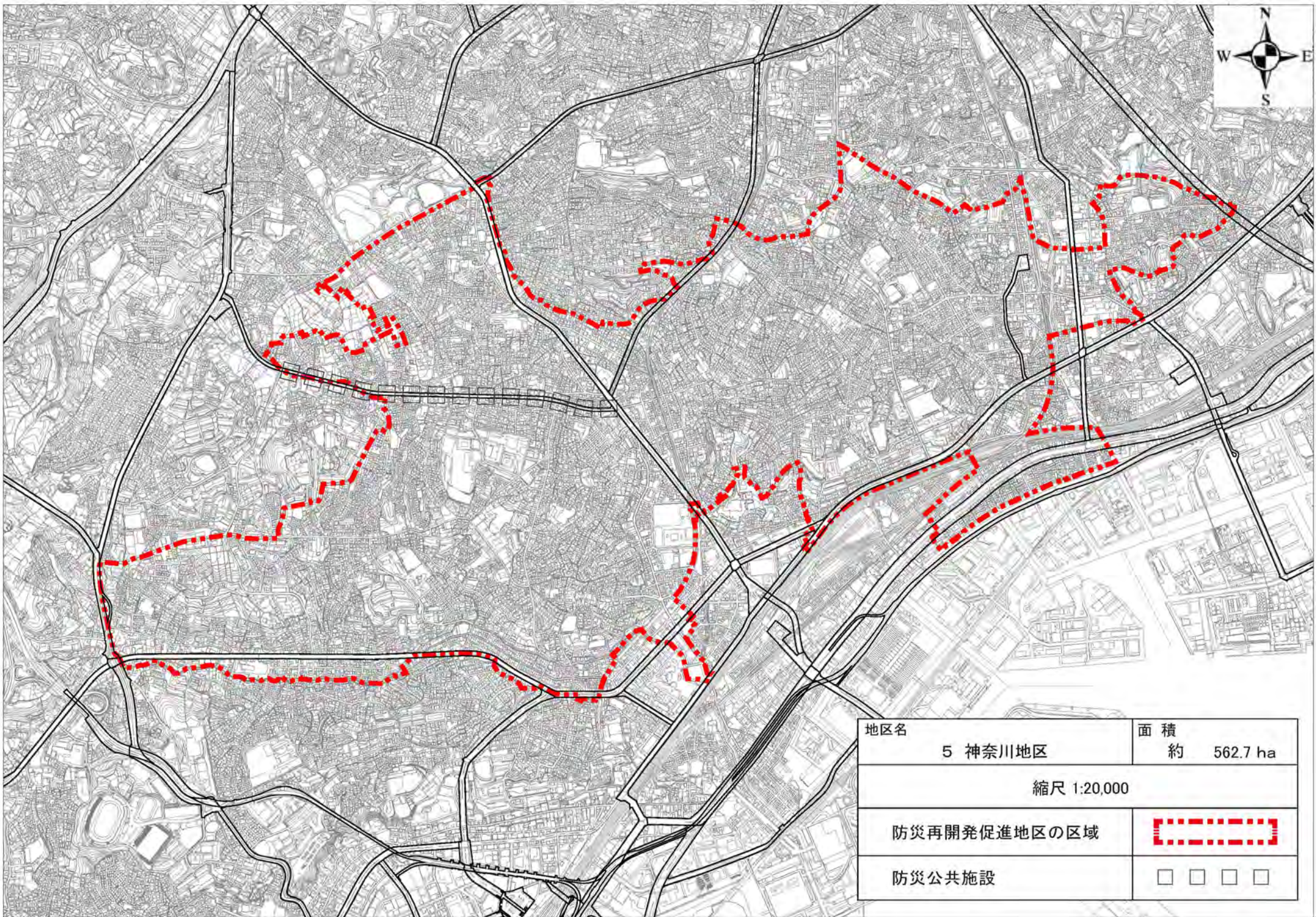
地区名	3 鶴見3地区	面積	約 96.4 ha
-----	---------	----	-----------

縮尺 1:10,000

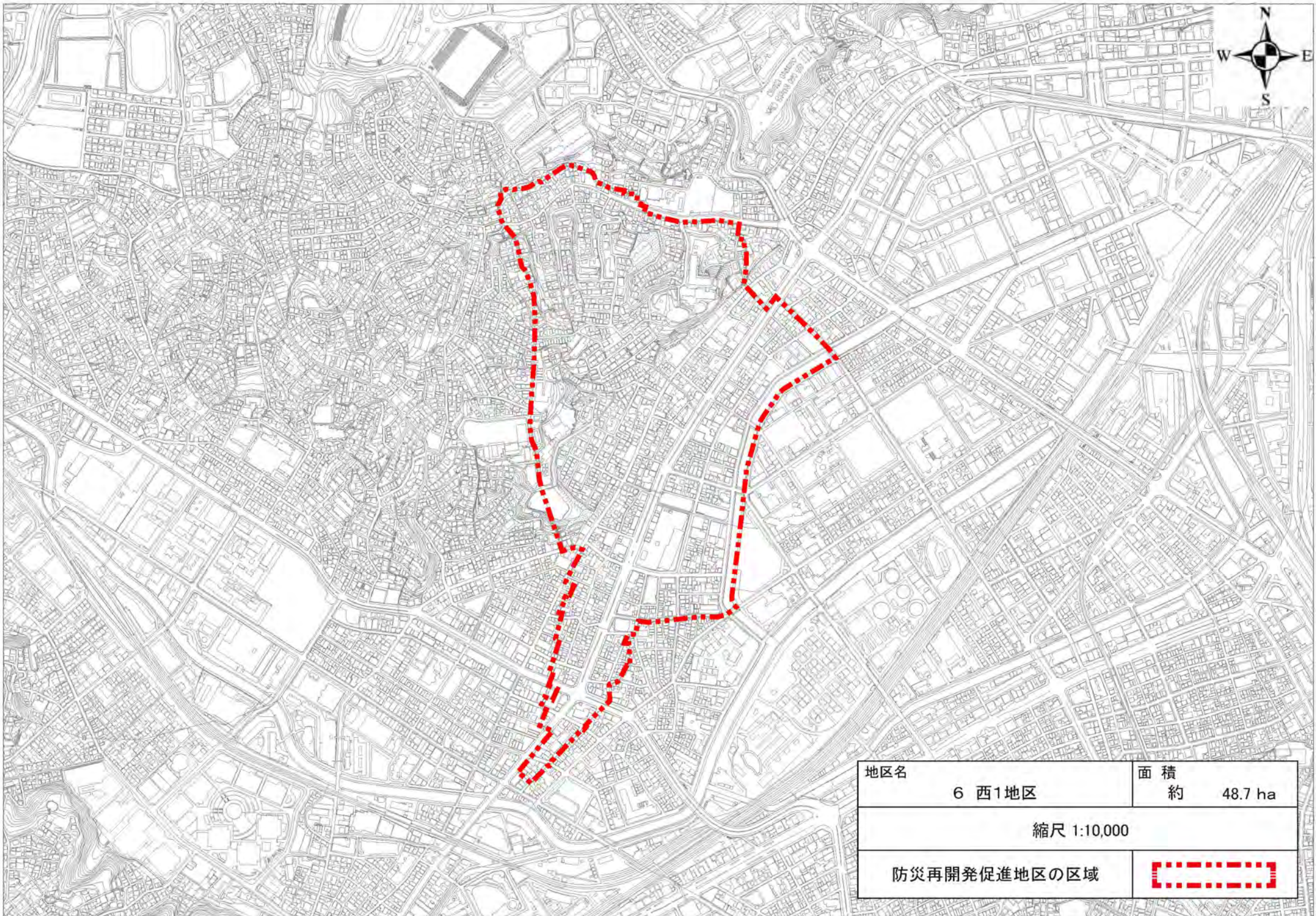
防災再開発促進地区の区域	
--------------	---



地区名	4 鶴見4地区	面積	約 15.1 ha
縮尺 1:5,000			
防災再開発促進地区の区域			




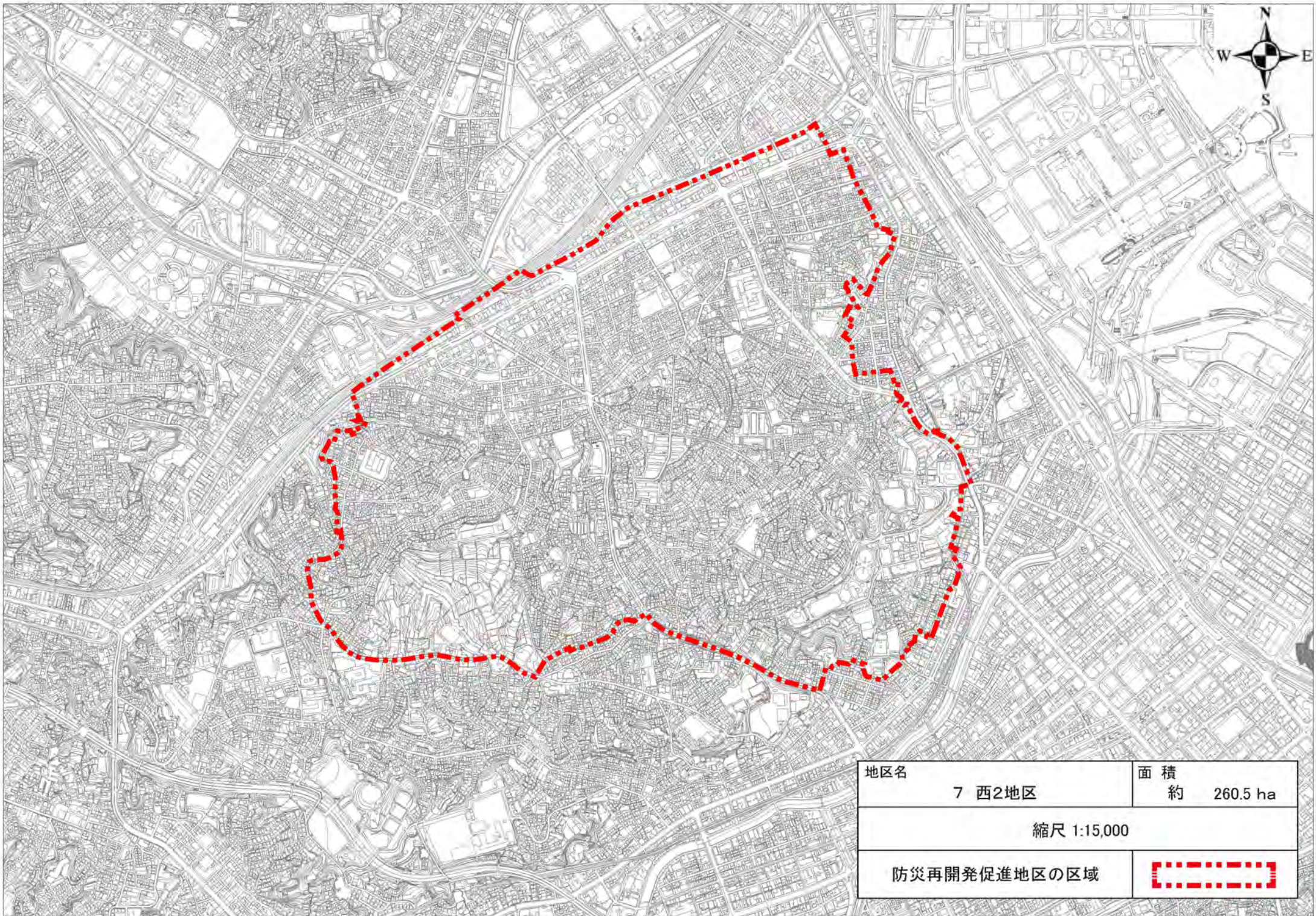
地区名	5 神奈川地区	面積	約 562.7 ha
縮尺 1:20,000			
防災再開発促進地区の区域			
防災公共施設			



地区名	6 西1地区	面積	約 48.7 ha
-----	--------	----	-----------


縮尺 1:10,000

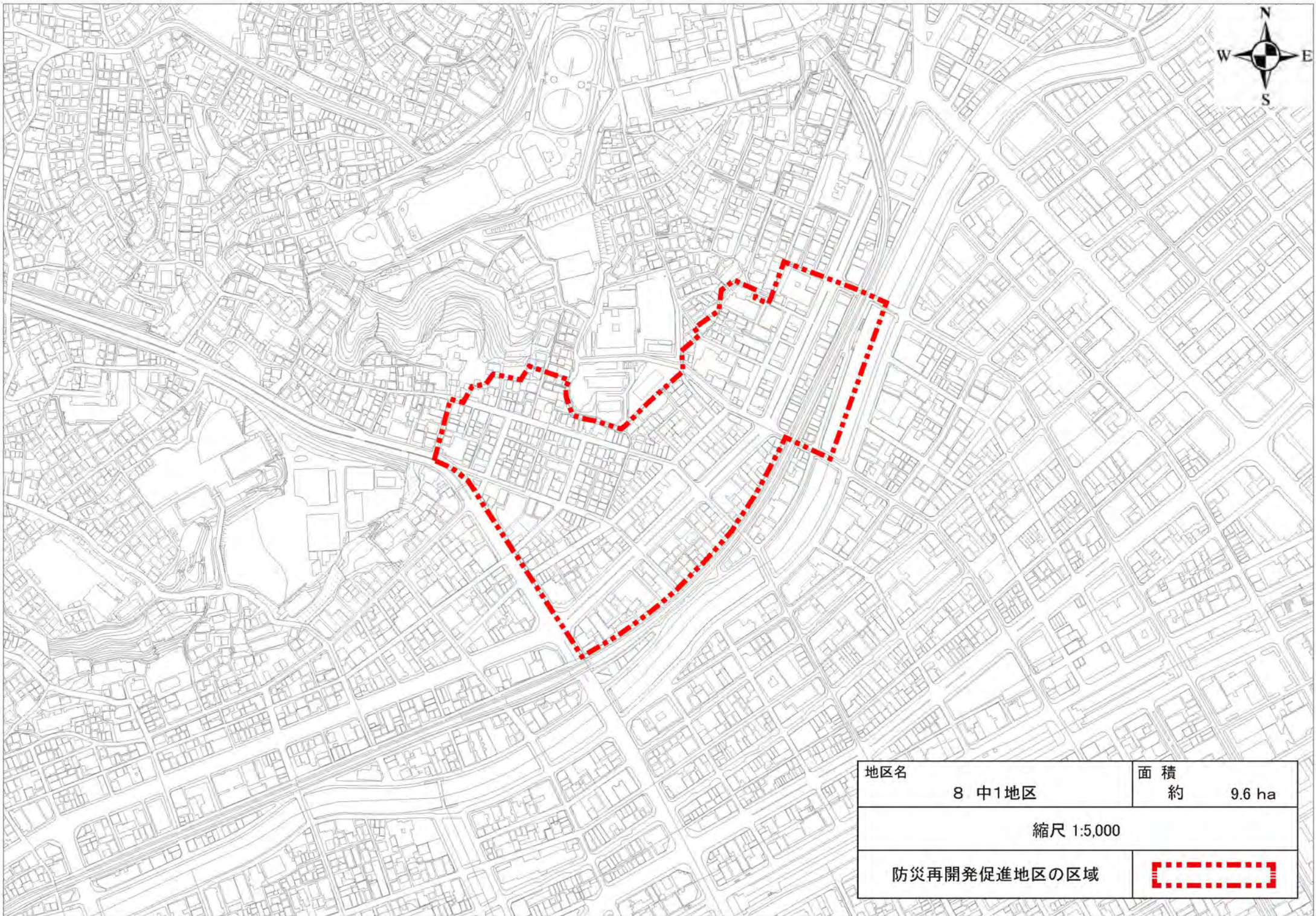
防災再開発促進地区の区域	
--------------	---



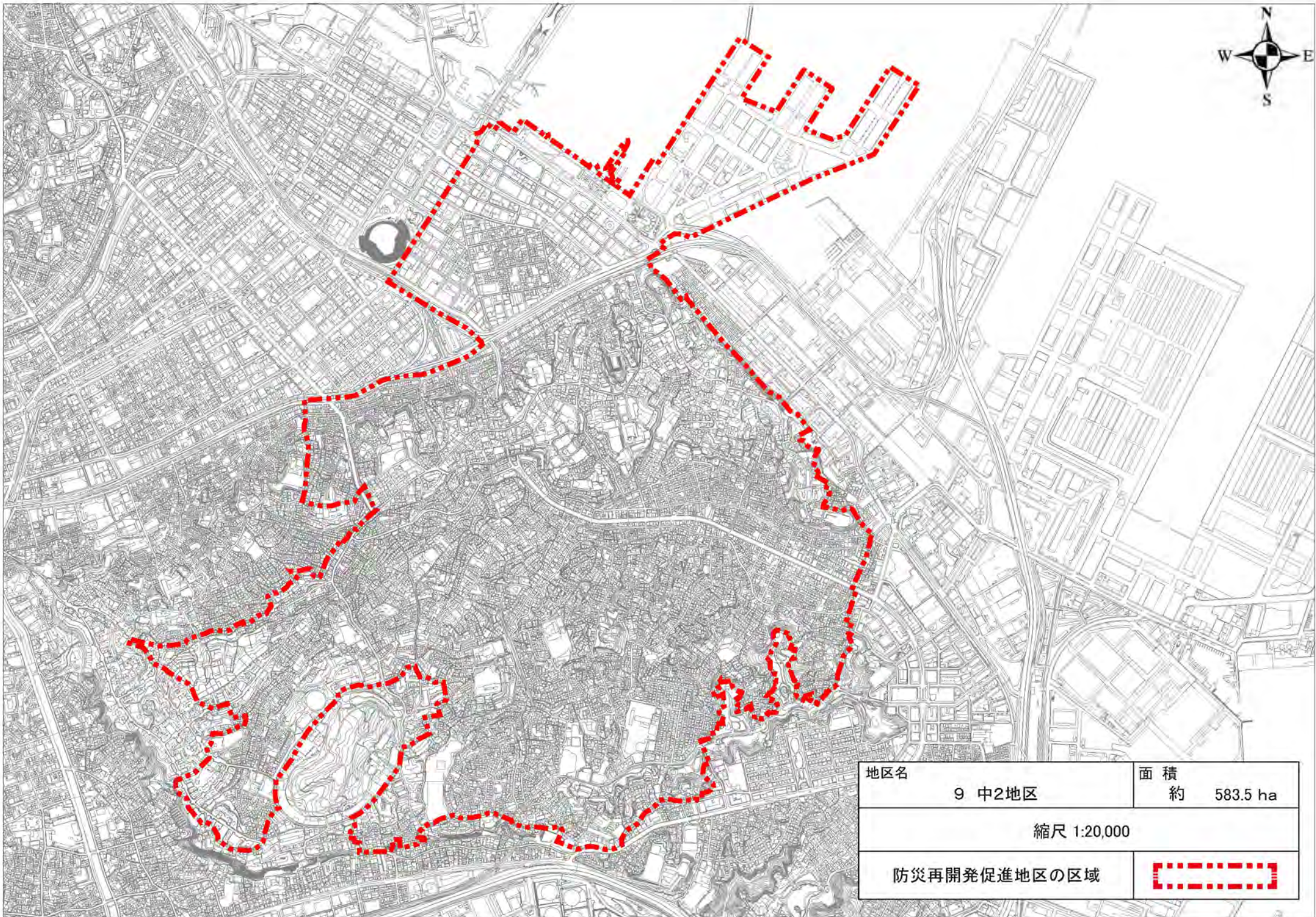
地区名	7 西2地区	面積	約 260.5 ha
-----	--------	----	------------

縮尺 1:15,000

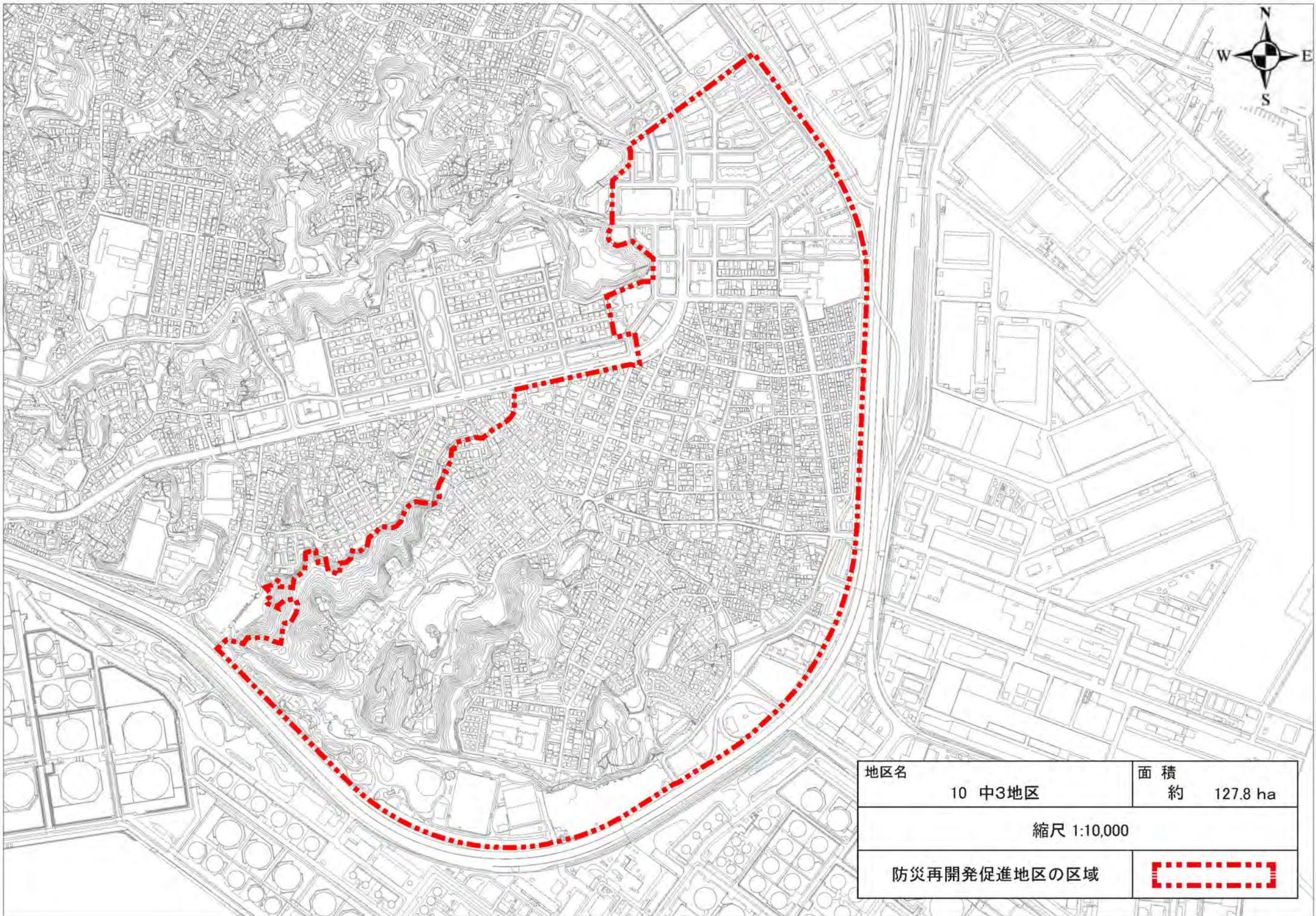
防災再開発促進地区の区域	
--------------	---



地区名	8 中1地区	面積	約 9.6 ha
縮尺 1:5,000			
防災再開発促進地区の区域			




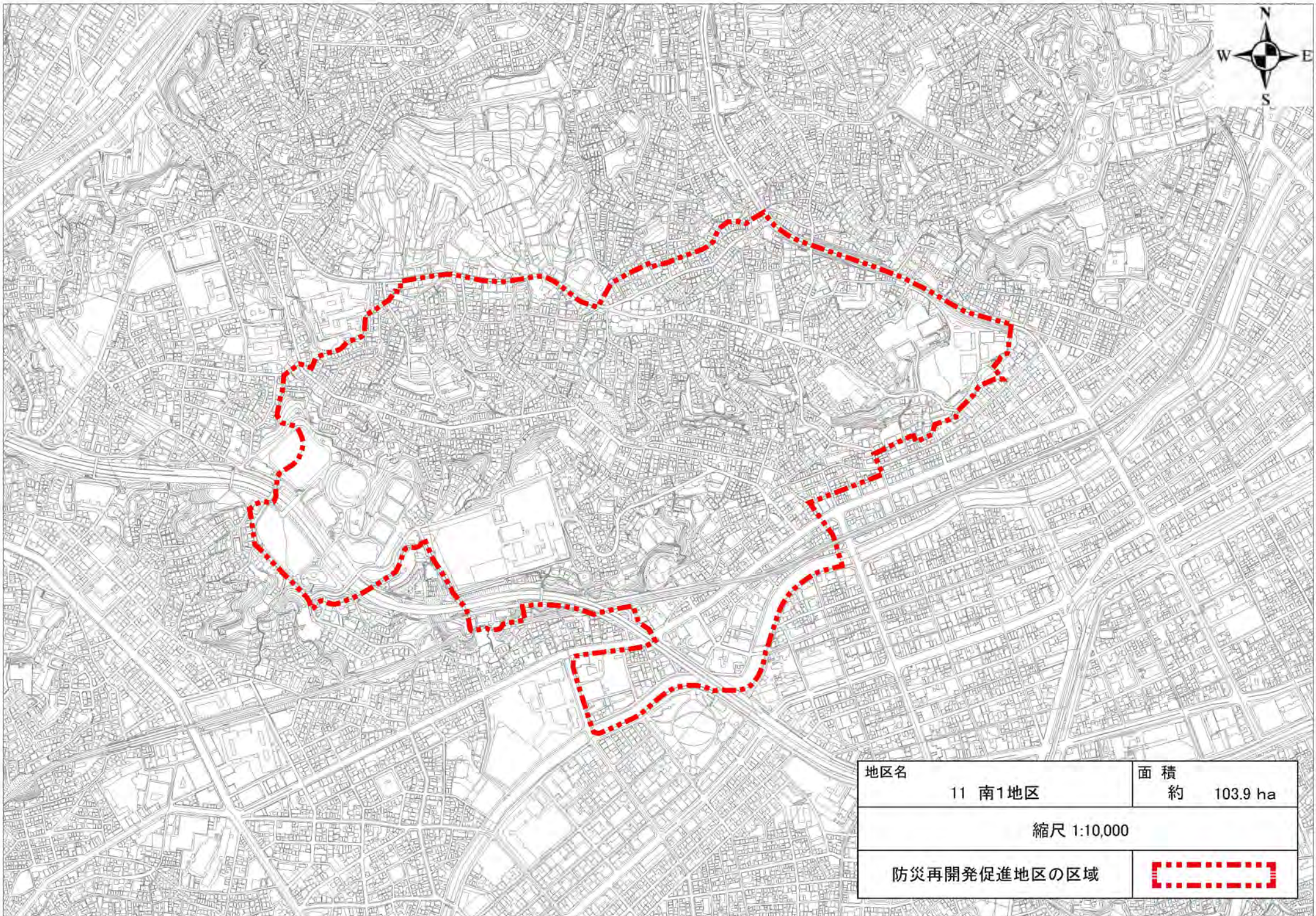
地区名	9 中2地区	面積	約 583.5 ha
縮尺 1:20,000			
防災再開発促進地区の区域			



地区名	10 中3地区	面積 約 127.8 ha
-----	---------	------------------


縮尺 1:10,000

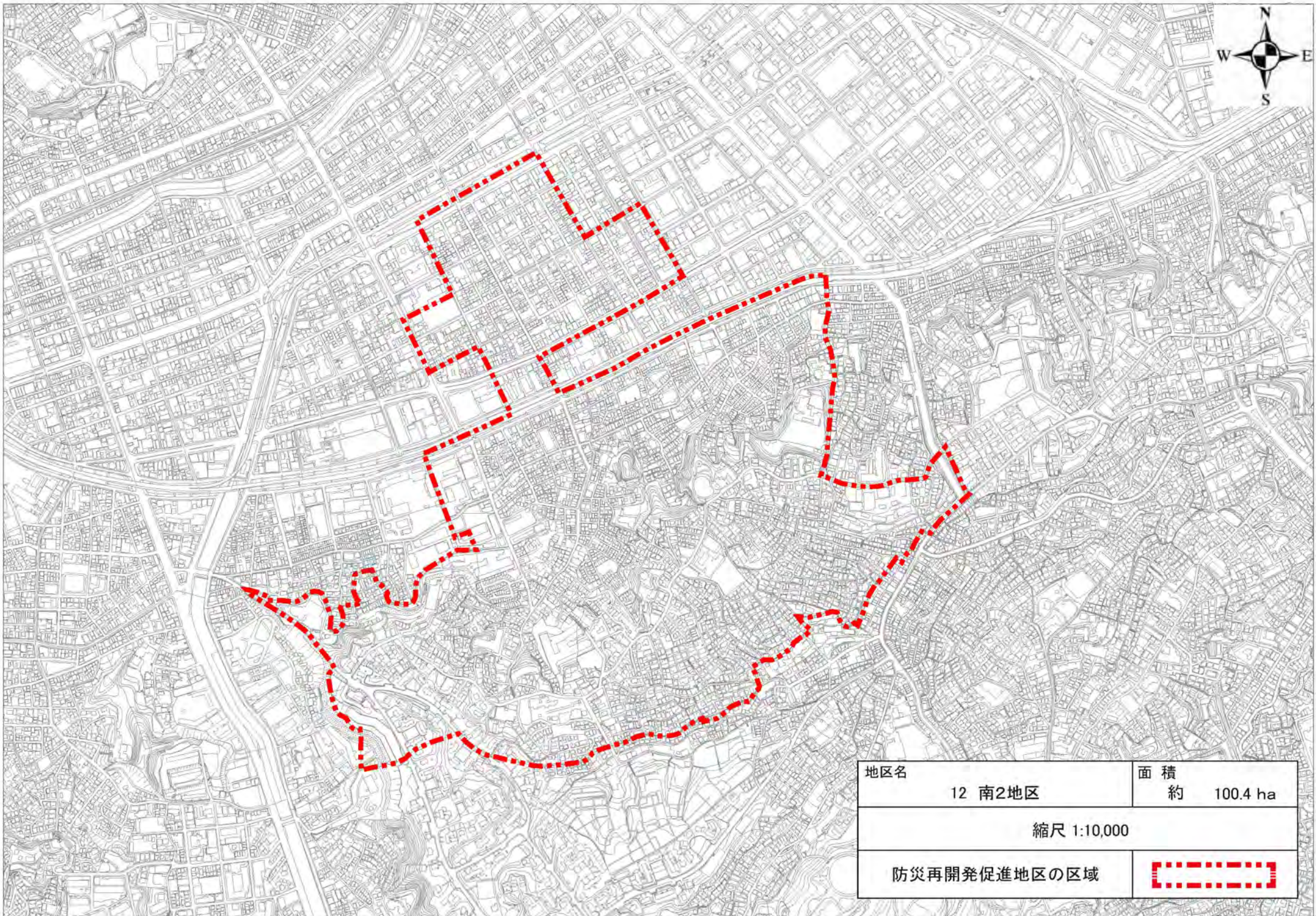
防災再開発促進地区の区域	
--------------	---



地区名	11 南1地区	面積	約 103.9 ha
-----	---------	----	------------


縮尺 1:10,000

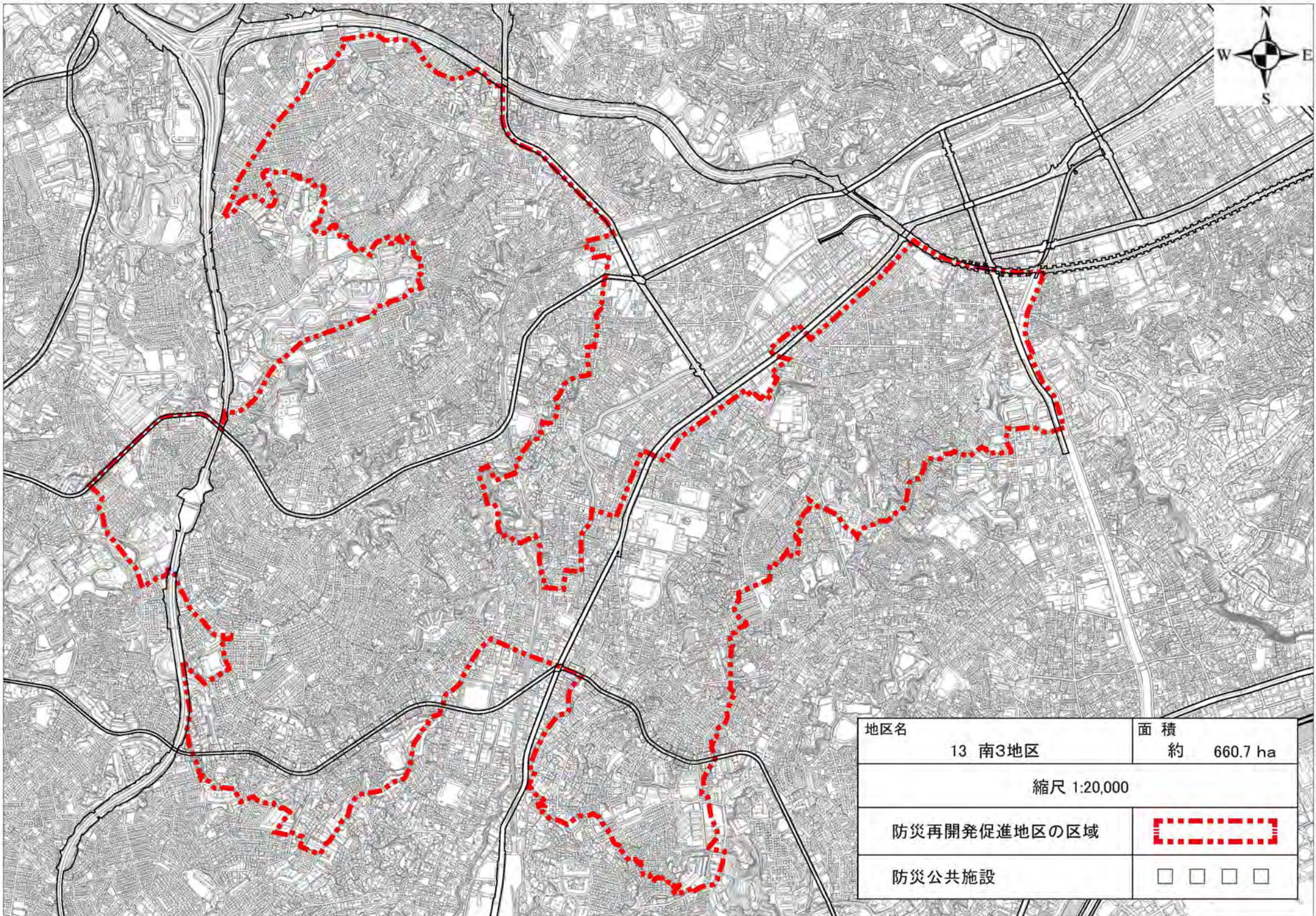
防災再開発促進地区の区域	
--------------	---



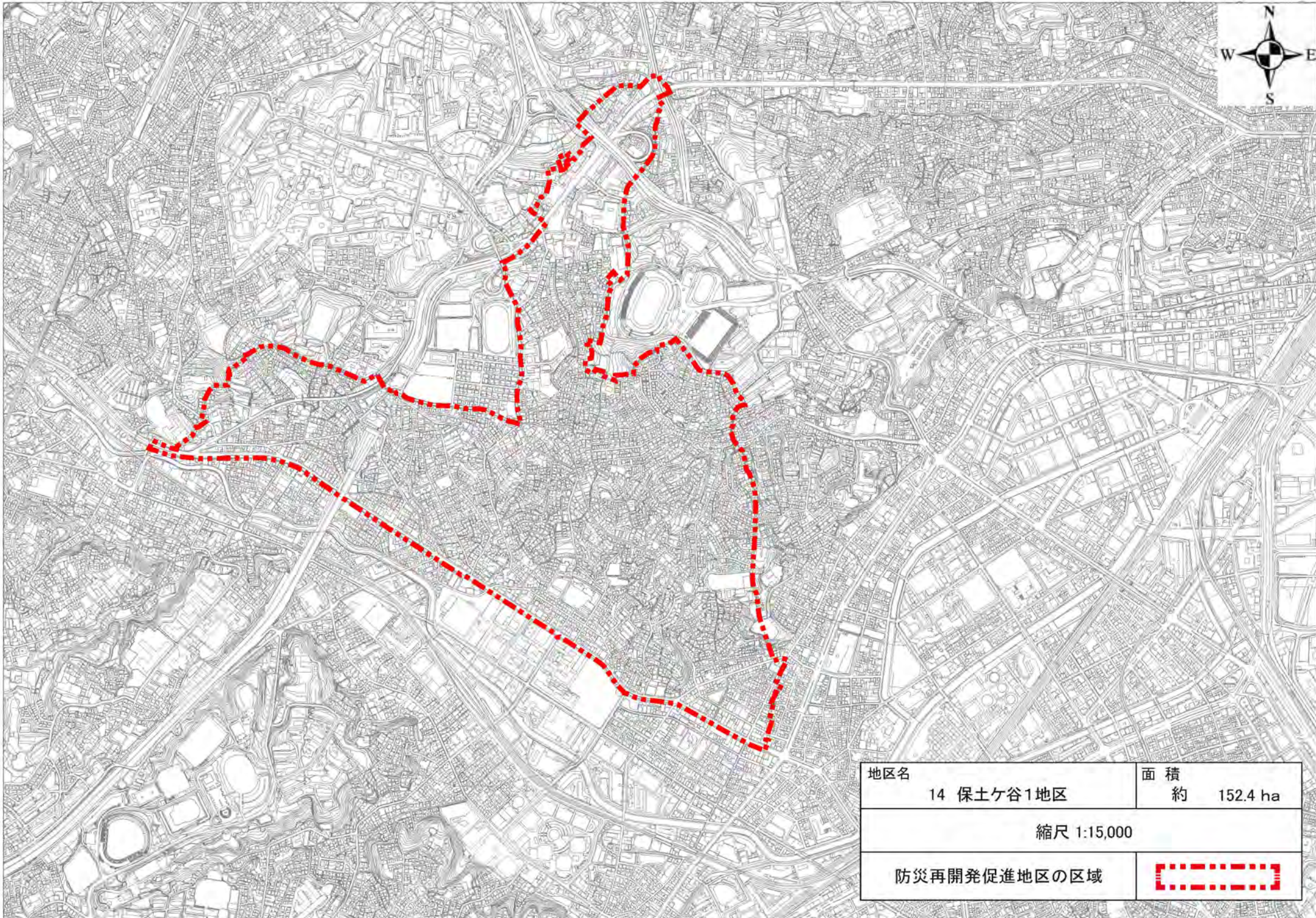
地区名	12 南2地区	面積	約 100.4 ha
-----	---------	----	------------

縮尺 1:10,000

防災再開発促進地区の区域	
--------------	---




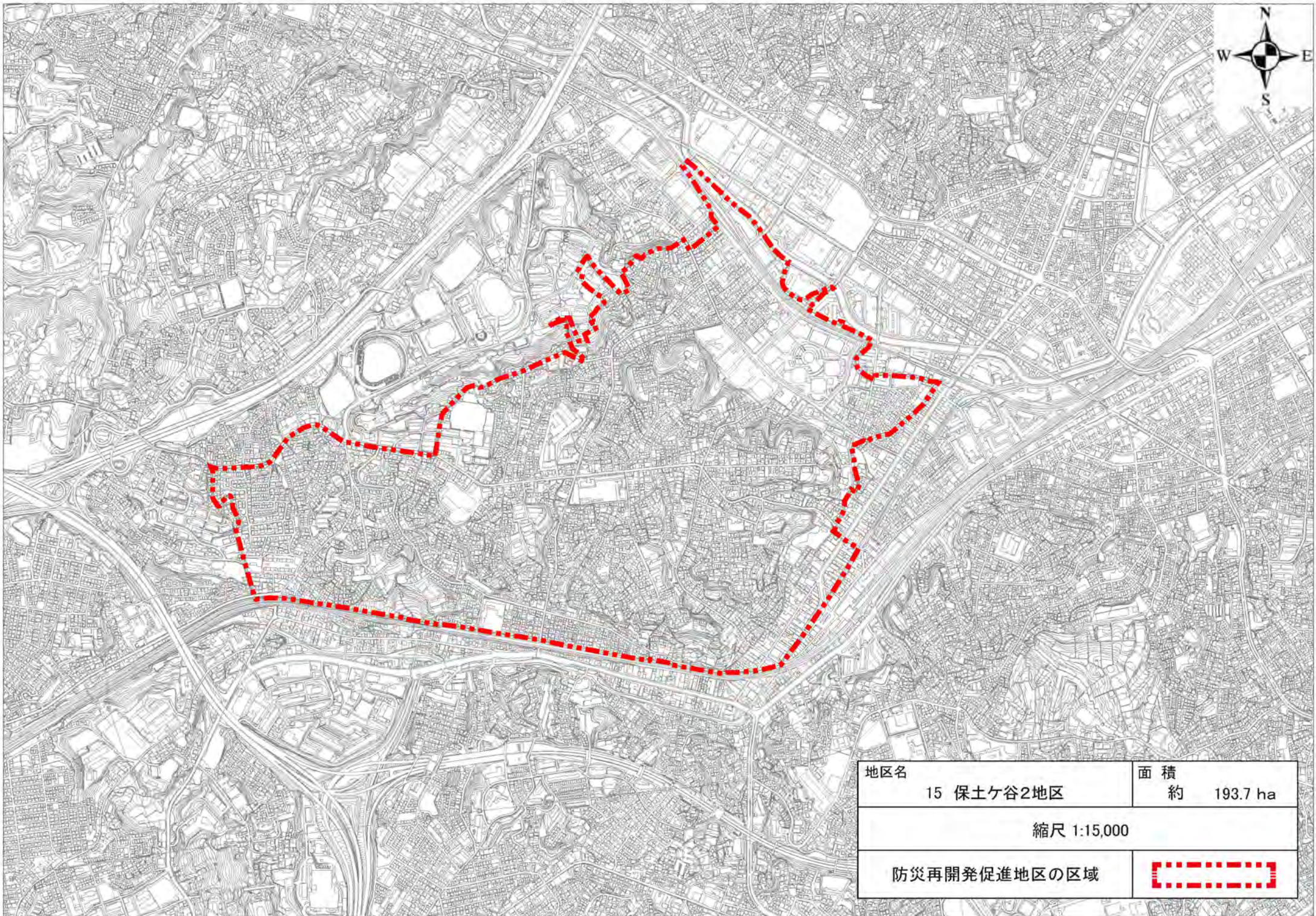
地区名	13 南3地区	面積	約 660.7 ha
縮尺 1:20,000			
防災再開発促進地区の区域			
防災公共施設			



地区名	面積
14 保土ヶ谷1地区	約 152.4 ha


縮尺 1:15,000

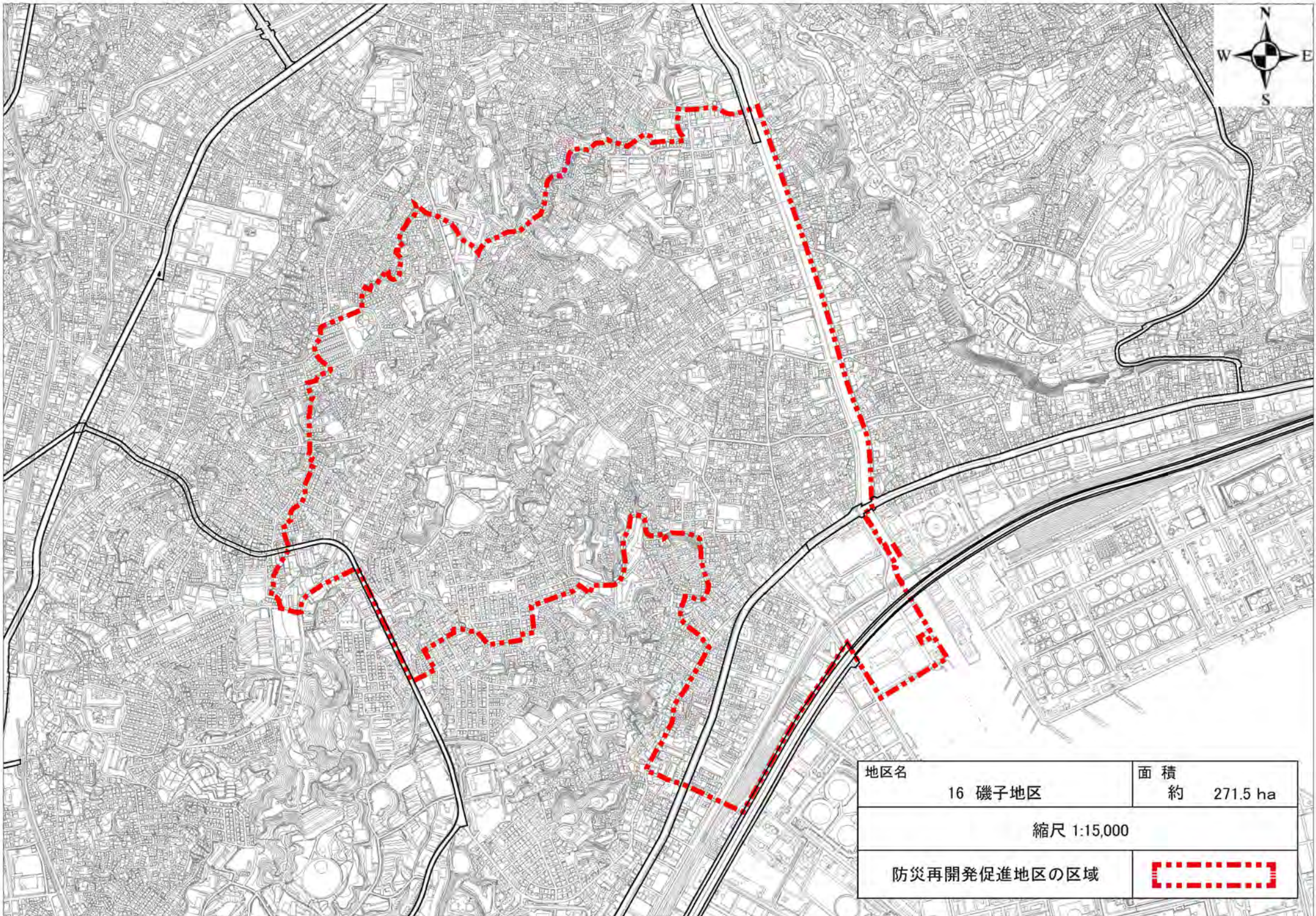
防災再開発促進地区の区域	
--------------	---



地区名	面積
15 保土ヶ谷2地区	約 193.7 ha


縮尺 1:15,000

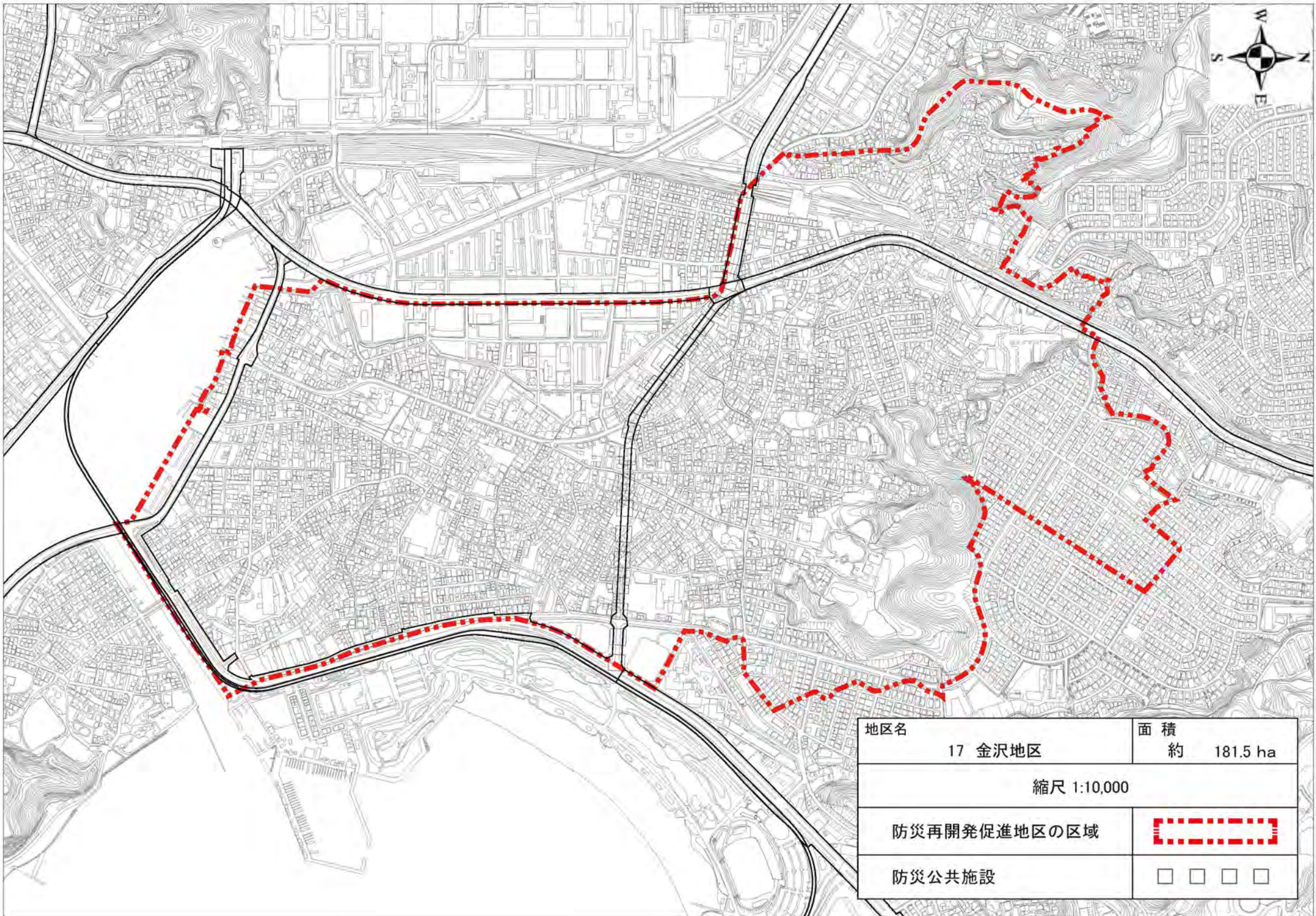
防災再開発促進地区の区域	
--------------	---



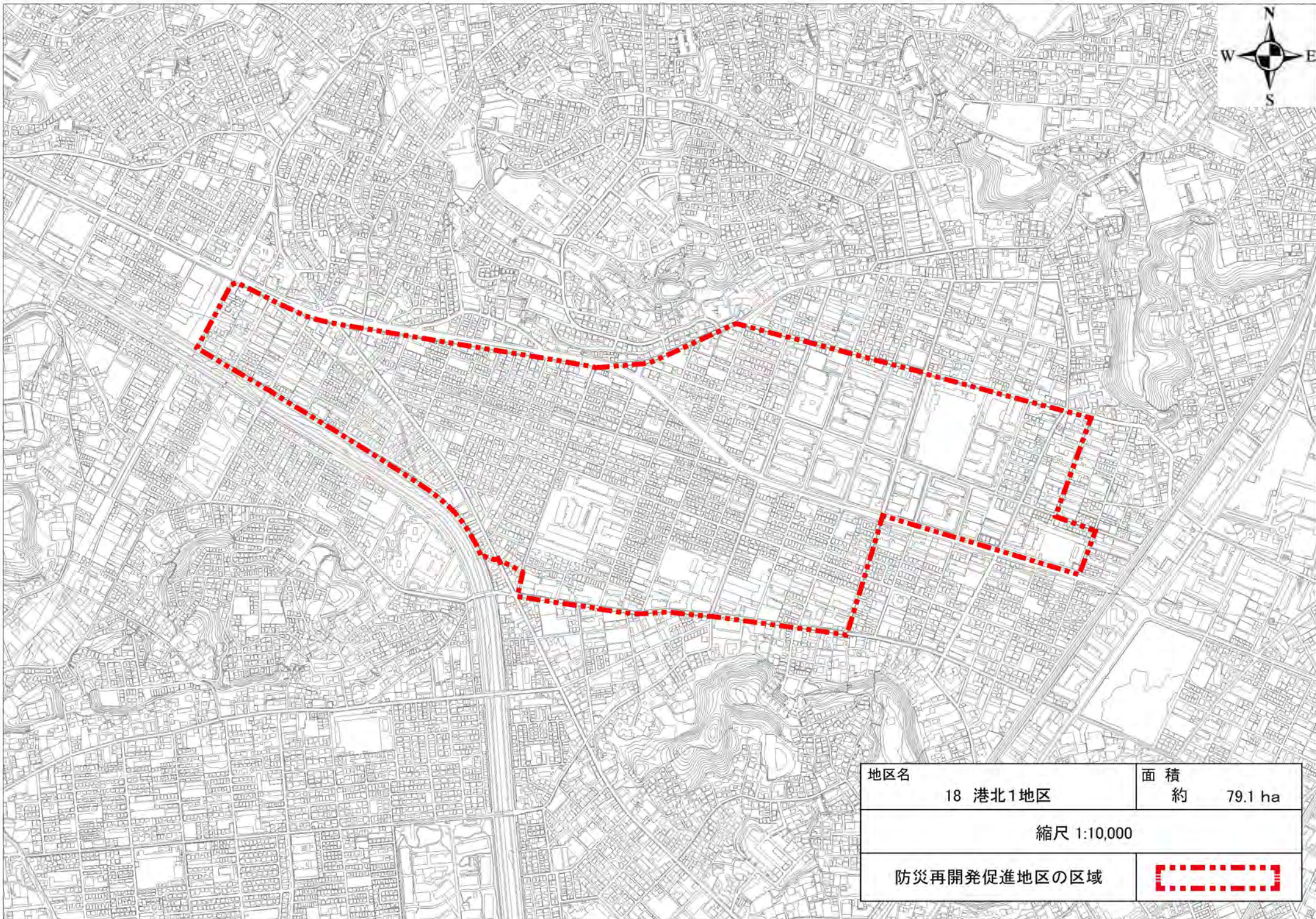
地区名	16 磯子地区	面積	約 271.5 ha
-----	---------	----	------------

縮尺 1:15,000

防災再開発促進地区の区域	
--------------	---




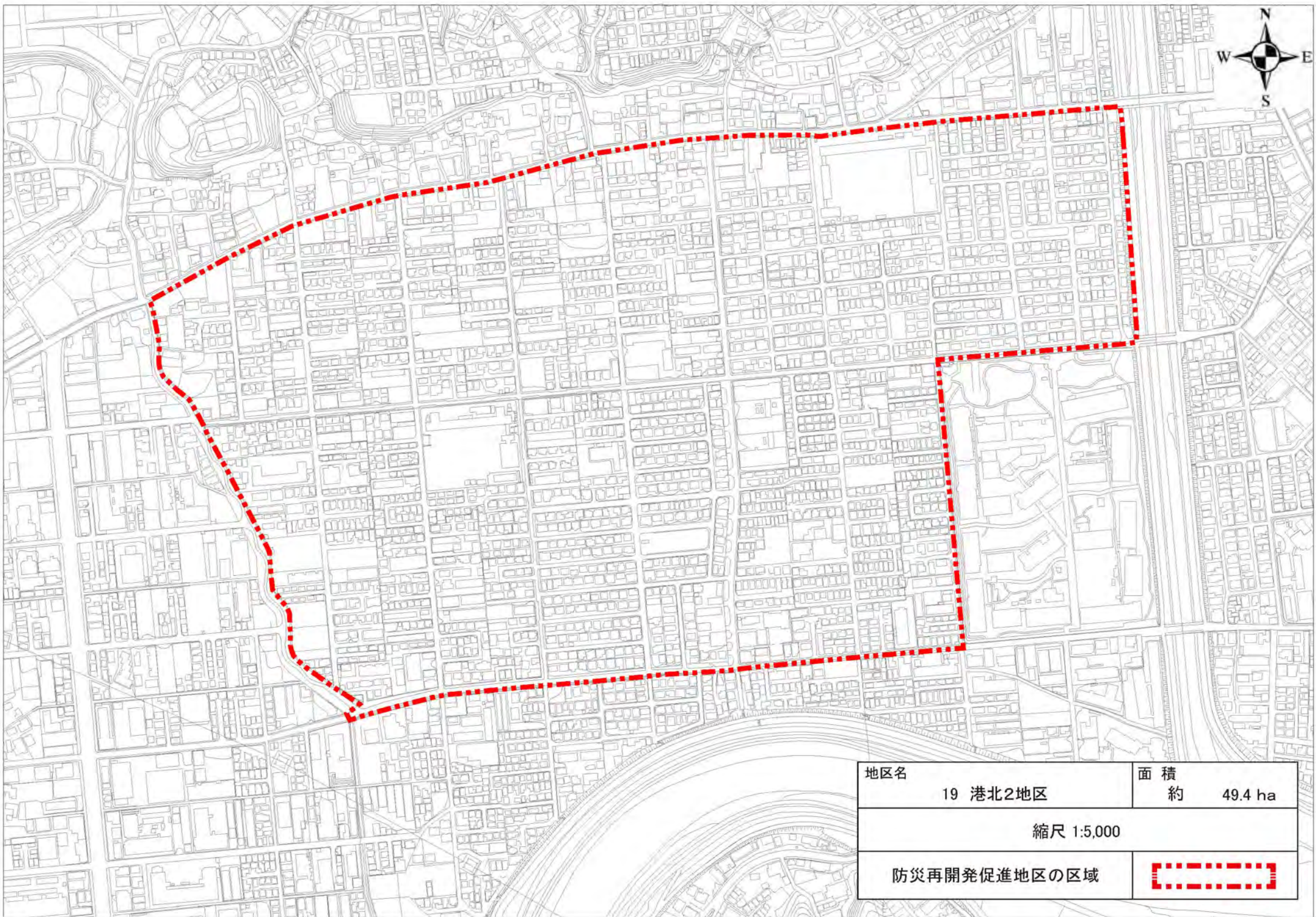
地区名	17 金沢地区	面積	約 181.5 ha
縮尺 1:10,000			
防災再開発促進地区の区域			
防災公共施設			




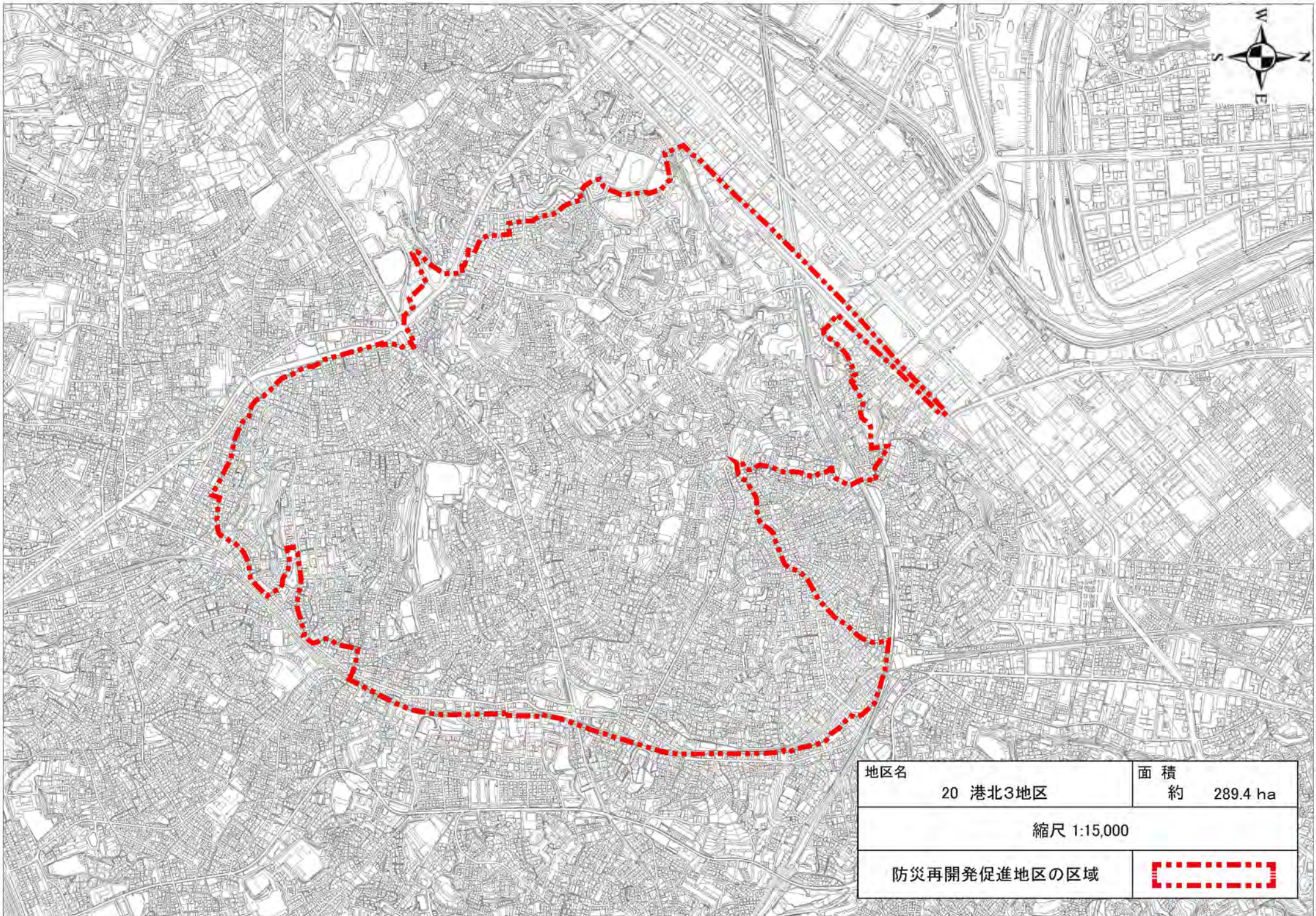
地区名	18 港北1地区	面積	約 79.1 ha
-----	----------	----	-----------

縮尺 1:10,000

防災再開発促進地区の区域	
--------------	---




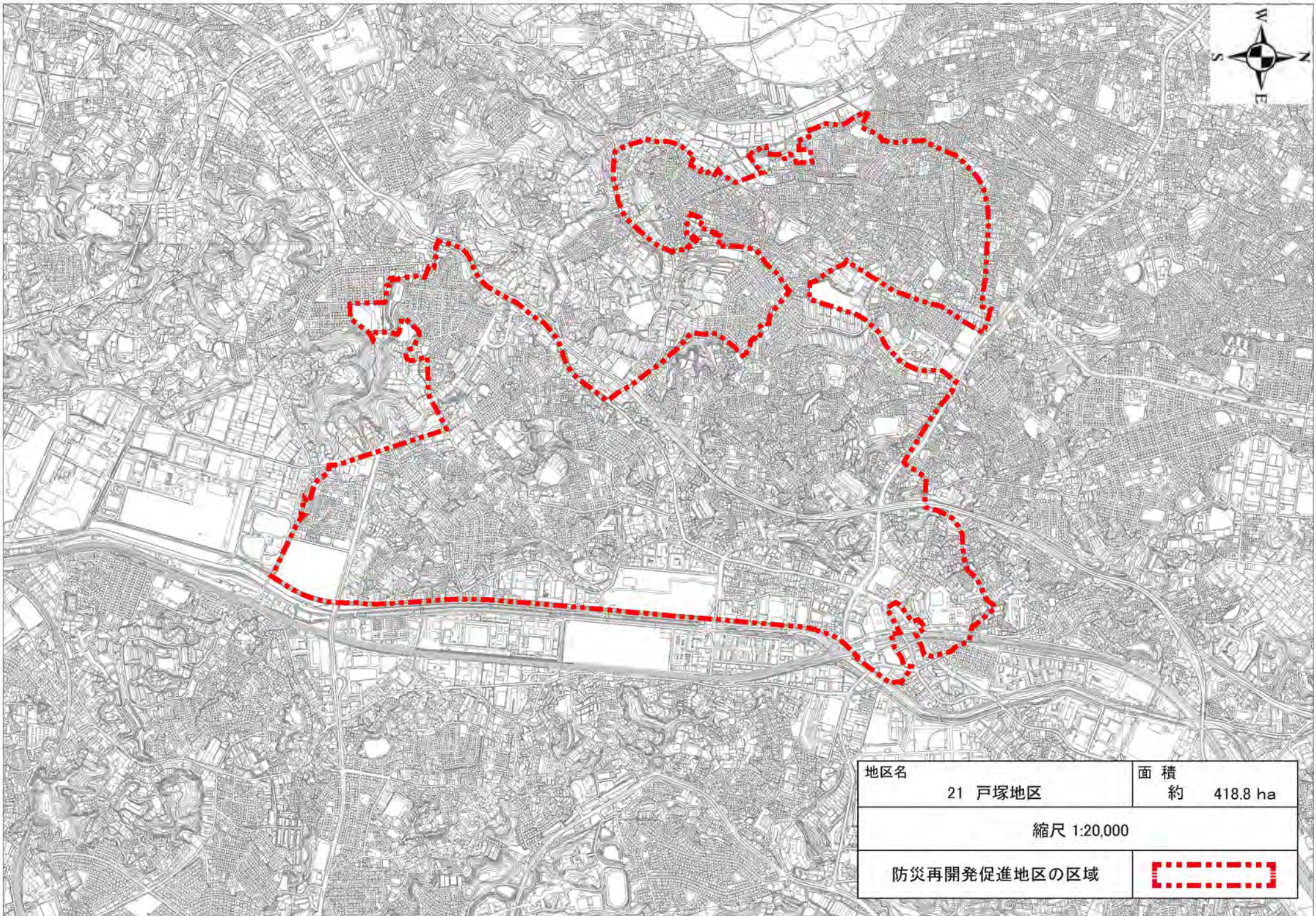
地区名	19 港北2地区	面積	約 49.4 ha
縮尺 1:5,000			
防災再開発促進地区の区域			



地区名	20 港北3地区	面積	約 289.4 ha
-----	----------	----	------------


縮尺 1:15,000

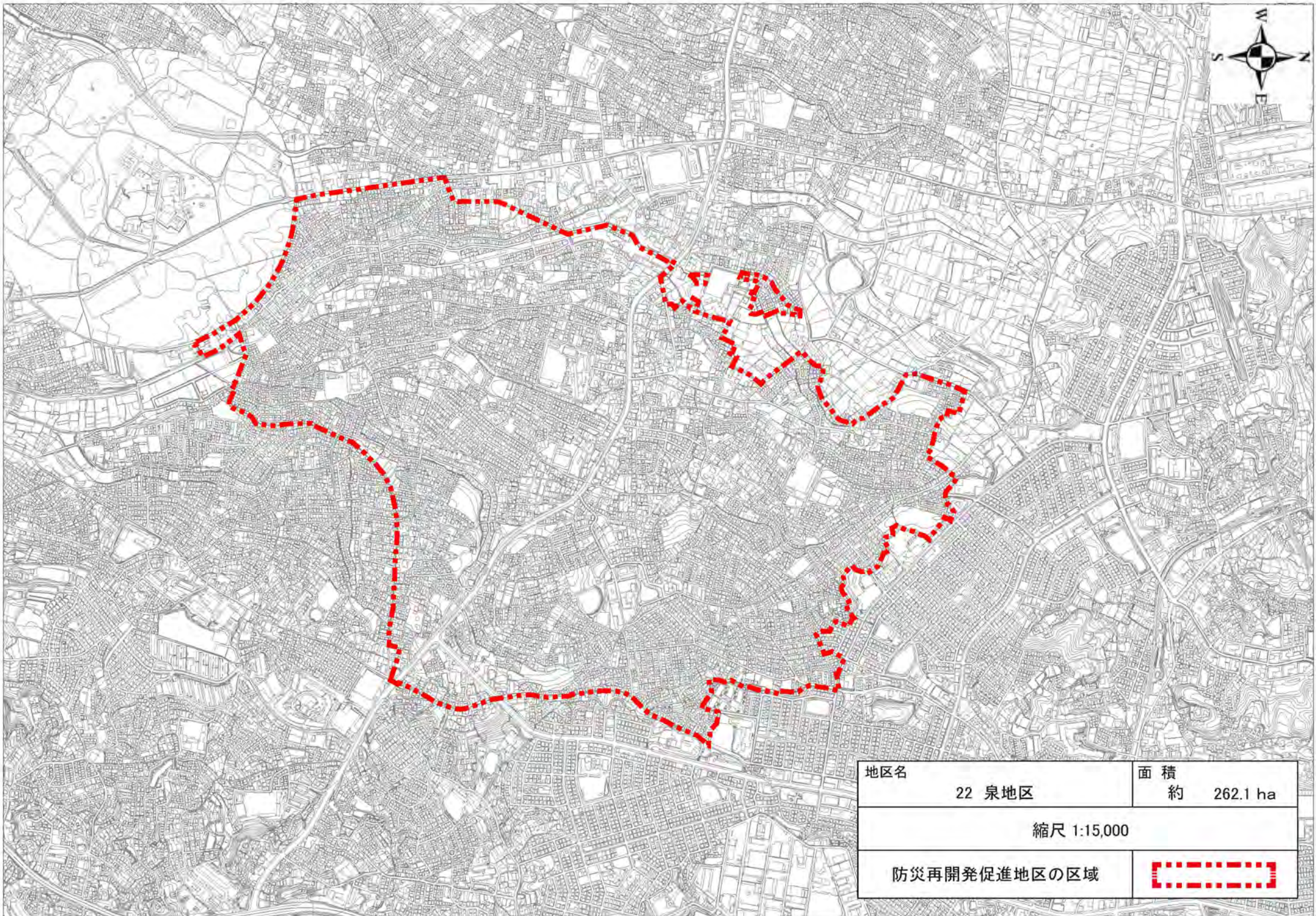
防災再開発促進地区の区域	
--------------	---



地区名	21 戸塚地区	面積	約 418.8 ha
-----	---------	----	------------

縮尺 1:20,000

防災再開発促進地区の区域	
--------------	---



地区名	22 泉地区	面積	約 262.1 ha
縮尺 1:15,000			
防災再開発促進地区の区域			