



(注) 地区に準ずる図面は、土地の区画を明確にした不動産登記法所定の地図が備え付けられるまでの間、これに代わるものとして備え付けられている図面で、土地の位置及び形状の概略を記載した図面です。

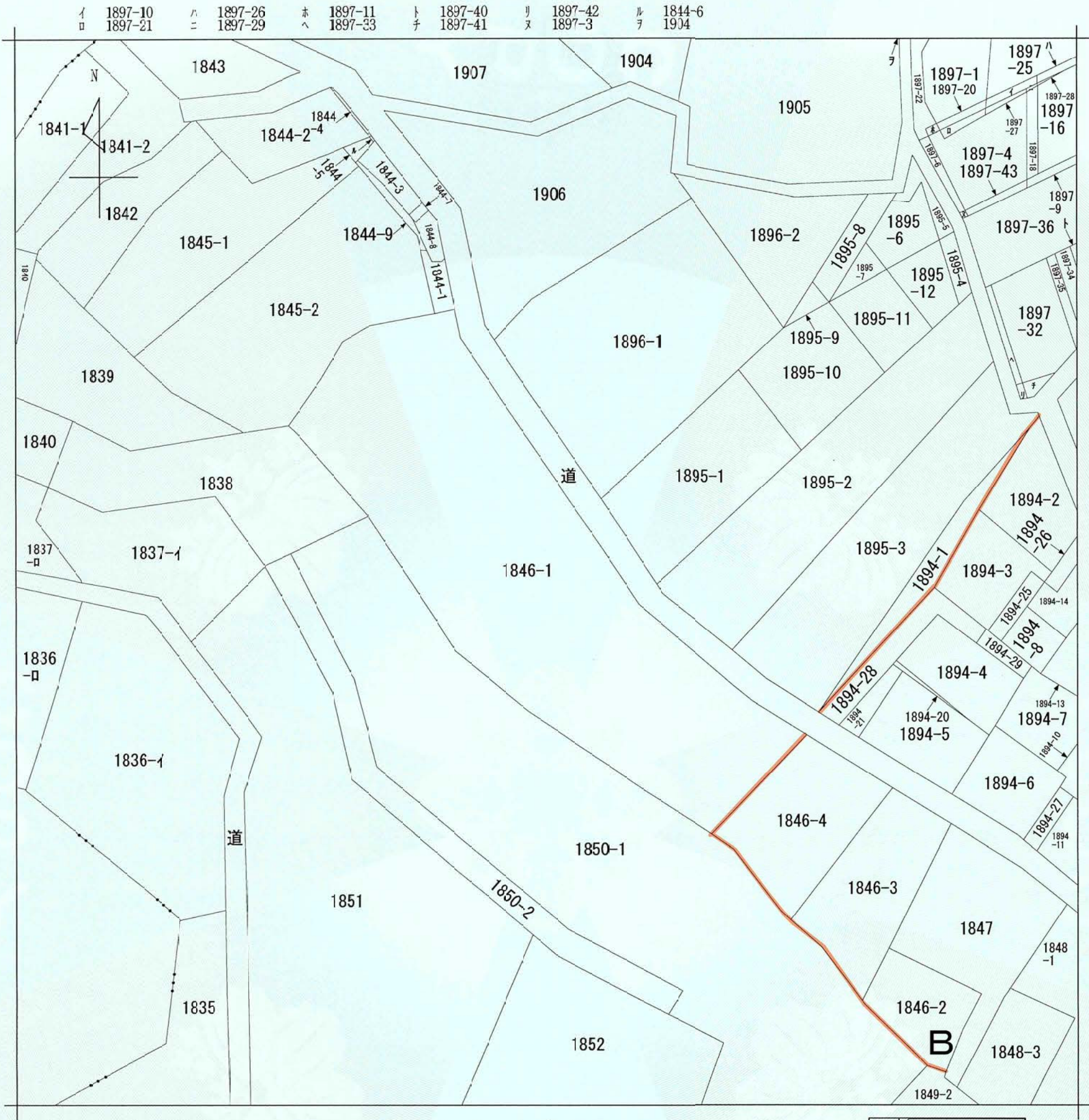
地番区域見出
牛久保町
牛久保町

請求部	所在	横浜市都筑区牛久保町字上小山				地番	1897番14				
出力縮尺	1/600	精度区分		座標系番号又は記号		分類	地図に準ずる図面		種類	旧土地台帳附属地図	
作成年月日					備付年月日(原図)			補記事項			
法定図面											
横浜市											
都市計画の種類及び名称											
横浜国際港都建設計画 区域区分の変更											
名称											
公図の写し											
縮尺											
S=1:600											
番号											
34の1(1/2)											
作成年月日											
年 月 日											

これは地図に準ずる図面に記録されている内容を証明した書面である。
(横浜地方法務局港北出張所管轄)
令和5年12月12日
横浜地方法務局
請求番号: 2-4
(1/2)
登記官
湯峯奈々子

ヲ 1897-33
ヲ 1897-41
カ 1897-42
ヨ 1897-3

法 定 図 面	
横 浜 市	
都 市 計 画 の 種 類 及 び 名 称	横浜国際港都建設計画 区域区分の変更
名 称	公図の写し
縮 尺	S=1:600
番 号	3 4 の 1 (1 / 2)
作 成 年 月 日	年 月 日



(注) 地図に準ずる図面は、土地の区画を明確にした不動産登記法所定の地図が備え付けられるまでの間、これに代わるものとして備え付けられている図面で、土地の位置及び形状の概略を記載した図面です。



請求部	所在	横浜市都筑区牛久保町字上小山				地番	1846番1	
出力縮尺	1/600	精度区分		座標系番号又は記号		分類	地図に準ずる図面	
種類	旧土地台帳附属地図							
作成年月日					備付年月日(原図)	補記事項		
これは地図に準ずる図面に記録されている内容を証明した書面である。								
(横浜地方法務局港北出張所管轄)								
令和5年12月11日								
横浜地方法務局								
請求番号 : 31-1								
(1/1)								
登記官 湯峯奈々子								
法定図面								
横浜市								
都市計画の種類及び名称								
横浜国際港都建設計画 区域区分の変更								
名称								
公図の写し								
縮尺								
S=1:600								
番号								
34の2(1/2)								
作成年月日								
年月日								



(注) 地図に準ずる図面は、土地の区画を明確にした不動産登記法所定の地図が備え付けられるまでの間、これに代わるものとして備え付けられている図面で、土地の位置及び形状の概略を記載した図面です。



請求部	所在	横浜市都筑区牛久保町字上小山				地番	1848番1			
出力縮尺	1/600	精度区分		座標系番号又は記号		分類	地図に準ずる図面		種類	旧土地台帳附属地図
作成年月日					備付年月日(原図)			補記事項		
これは地図に準ずる図面に記録されている内容を証明した書面である。 (横浜地方法務局港北出張所管轄) 令和5年12月11日 横浜地方法務局										
請求番号：31-2 (1/1)										
登記官 湯峯奈々子										
法 定 図 面										
横 浜 市										
都 市 計 画 の 種 類 及 び 名 称										
横浜国際港都建設計画 区域区分の変更										
名 称										
公図の写し										
縮 尺										
S=1:600										
番 号										
34の2(2/2)										
作 成 年 月 日										
年 月 日										