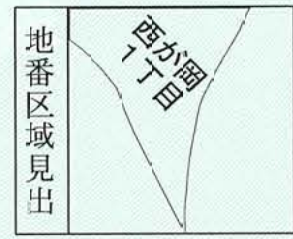


(注) 地図に準ずる図面は、土地の区画を明確にした不動産登記法所定の地図が備え付けられるまでの間、これに代わるものとして備え付けられている図面で、土地の位置及び形状の概略を記載した図面です。



請求部分	所在	横浜市泉区西が岡一丁目		地番	31番4			
出力縮尺	1/600	精度区分		座標系又は番号は記号	分類	地図に準ずる図面	種類	旧土地台帳附属地図
作成年月日		備付年月日(原図)		補記事項	法定図面			
					横浜市			

これは地図に準ずる図面に記録されている内容を証明した書面である。

(横浜地方法務局戸塚出張所管轄)

令和6年4月5日  
横浜地方法務局

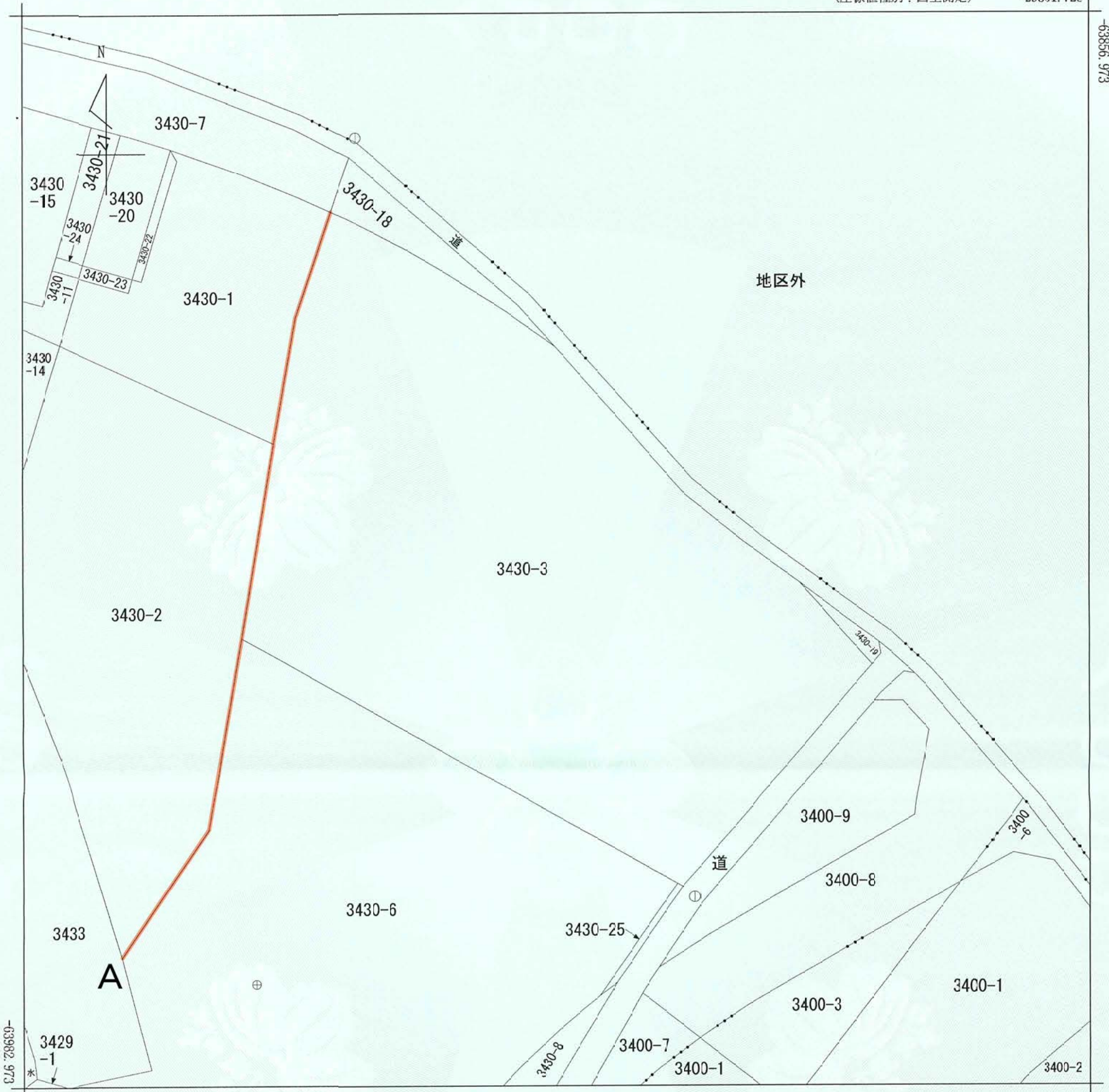
請求番号：29-1  
(1/1)

登記官

小田隆弘



都市計画の種類及び名称	横浜国際港都建設計画 区域区分の変更
名称	公図の写し
縮尺	S=1:600
番号	81の1
作成年月日	年 月 日



-29486.725 (座標値種別：図上測定)

(注) 地図に準ずる図面は、土地の区画を明確にした不動産登記法所定の地図が備え付けられるまでの間、これに代わるものとして備え付けられている図面で、土地の位置及び形状の概略を記載した図面です。

(注) 国土交通省国土地理院が公表した座標補正パラメータ(touhokutaiheiyouoki2011.par)による修正がされています。



請求部	所在	横浜市泉区中田町字宮ノ台		地番	3430番3					
出力縮尺	1/500	精度区分		座標系番号又は記号	IX	分類	地区に準ずる図面	種類	地籍図	
作成年月日			備付年月日(原図)			補事項	法定図面			
							横浜市			
							都市計画の種類及び名称			横浜国際港都建設計画 区域区分の変更
							名称			公図の写し
							縮尺			S=1:500
							番号			81の2(1/2)
							作成年月日			年月日

これは地図に準ずる図面に記録されている内容を証明した書面である。

(横浜地方法務局戸塚出張所管轄)

令和6年4月4日

横浜地方法務局

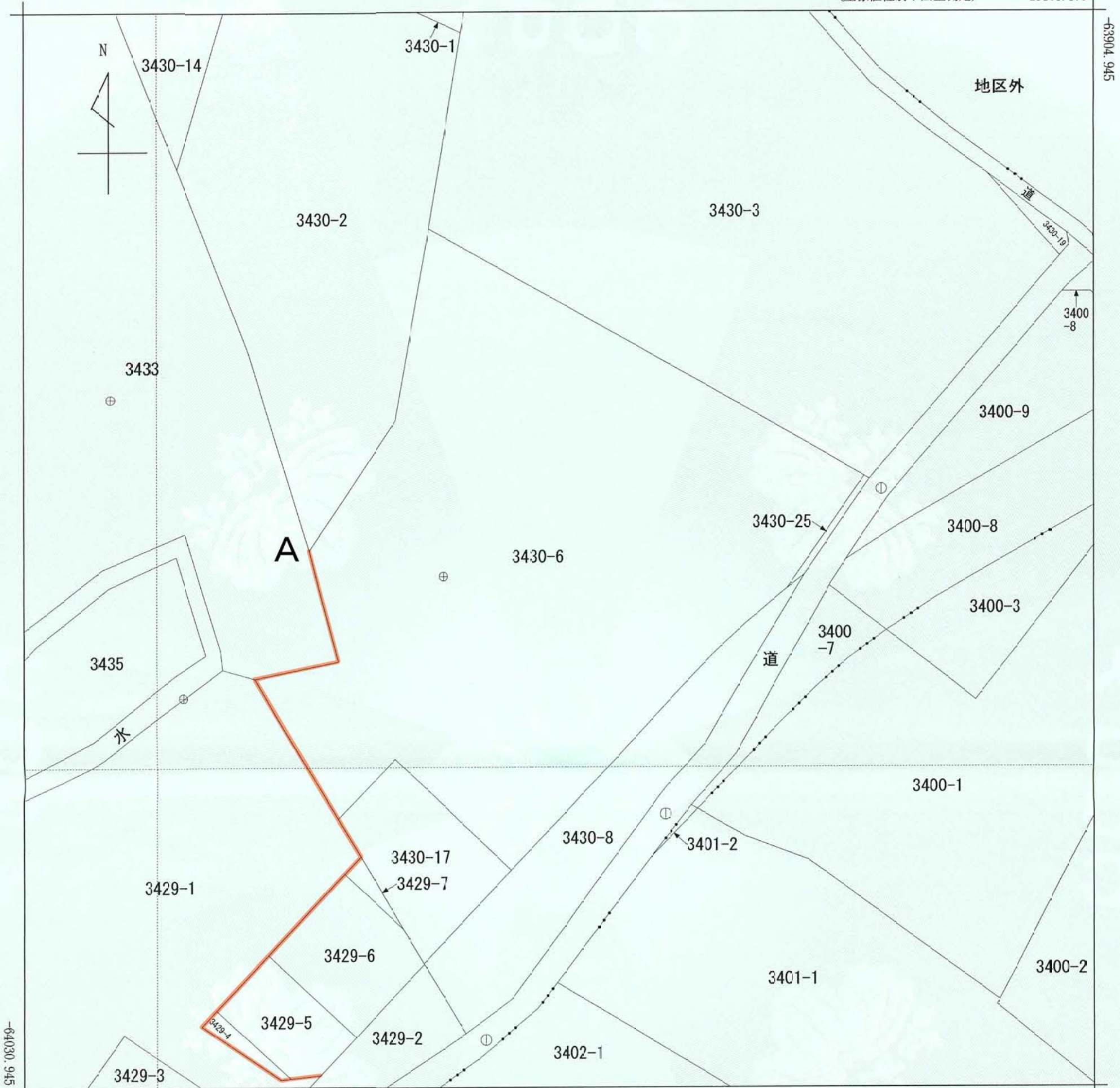
請求番号：24-2

登記官

小田隆弘



都市計画の種類及び名称	横浜国際港都建設計画 区域区分の変更
名称	公図の写し
縮尺	S=1:500
番号	81の2(1/2)
作成年月日	年月日



-29508.379 (座標値種別：図上測定)

(注) 地図に準ずる図面は、土地の区画を明確にした不動産登記法所定の地図が備え付けられるまでの間、これに代わるものとして備え付けられている図面で、土地の位置及び形状の概略を記載した図面です。  
 (注) 国土交通省国土地理院が公表した座標補正パラメータ(touhokutaiheiyouoki2011.par)による修正がされています。



請求部	所在	横浜市泉区中田町字宮ノ台			地番	3430番6	
出力縮尺	1/500	精度区分	座標系番号又は記号	IX	分類	地図に準ずる図面	
種類	地籍図						
作成年月日				備付年月日(原図)			補事項
法定図面							
横浜市							

これは地図に準ずる図面に記録されている内容を証明した書面である。

(横浜地方法務局戸塚出張所管轄)

令和6年4月4日

横浜地方法務局

登記官

小田隆弘



請求番号：24-1

(1/1)

都市計画の種類及び名称	横浜国際港都建設計画 区域区分の変更
名称	公図の写し
縮尺	S=1:500
番号	81の2(2/2)
作成年月日	年 月 日