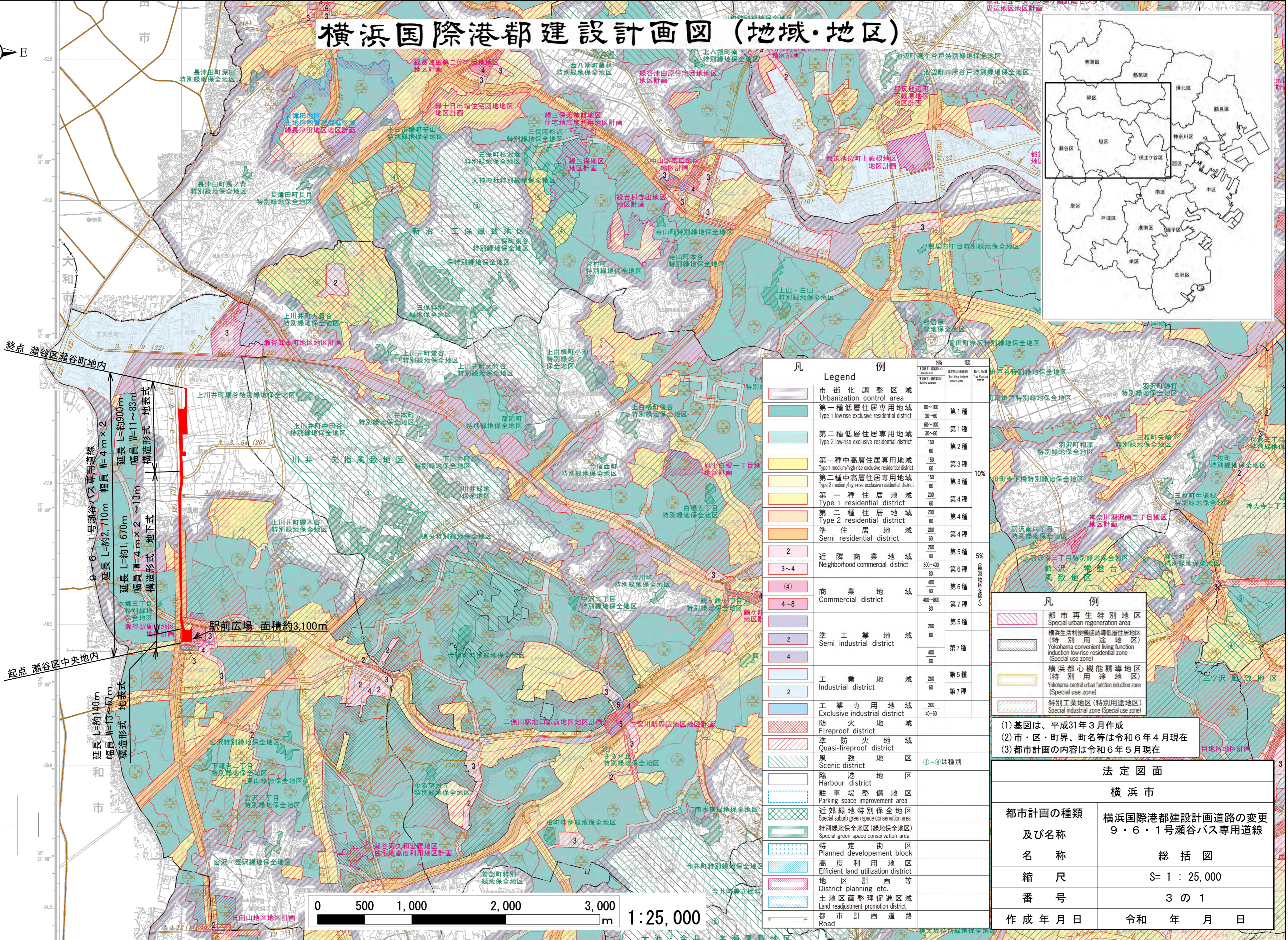
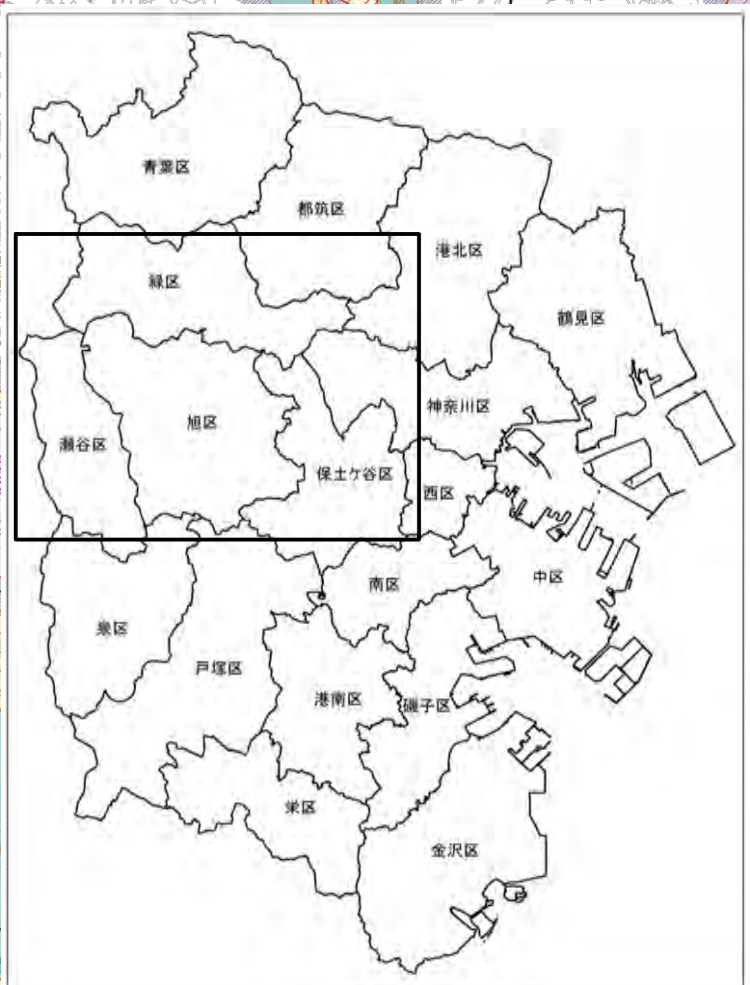
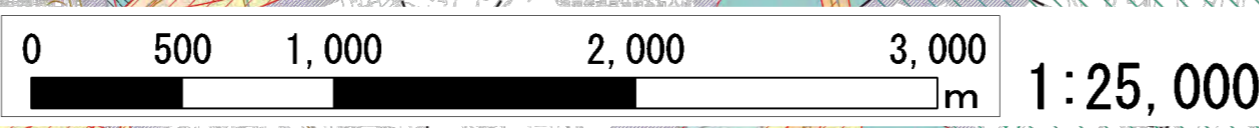


横浜国際港都建設計画図 (地域・地区)



終点 瀬谷区瀬谷町地内
 9・6・1号瀬谷バス専用道線
 延長 L=約2,710m 幅員 W=4m x 2
 構造形式 地表式
 延長 L=約900m 幅員 W=11~83m
 構造形式 地表式
 延長 L=約1,670m 幅員 W=4m x 2 ~ 13m
 構造形式 地下式
 起点 瀬谷区中央地内
 延長 L=約140m 幅員 W=13~67m
 構造形式 地表式

駅前広場 面積約3,100㎡



凡例	Legend	摘要
[Pattern]	市街化調整区域 Urbanization control area	
[Pattern]	第一種低層住居専用地域 Type 1 lowrise exclusive residential district	60~100 30~60 第1種
[Pattern]	第二種低層住居専用地域 Type 2 lowrise exclusive residential district	60~100 30~60 第1種
[Pattern]	第一種中高層住居専用地域 Type 1 medium/high-rise exclusive residential district	150 60 第3種
[Pattern]	第二種中高層住居専用地域 Type 2 medium/high-rise exclusive residential district	150 60 第3種
[Pattern]	第一種住居地域 Type 1 residential district	200 60 第4種
[Pattern]	第二種住居地域 Type 2 residential district	200 60 第4種
[Pattern]	進住居地域 Semi residential district	200 60 第4種
[Pattern]	2 近隣商業地域 Neighborhood commercial district	200 80 第5種
[Pattern]	3~4 商業地域 Commercial district	300~400 80 第6種
[Pattern]	4~8 商業地域 Commercial district	400 80 第6種
[Pattern]	2 準工業地域 Semi industrial district	200 60 第7種
[Pattern]	2 工業地域 Industrial district	200 60 第7種
[Pattern]	工業専用地域 Exclusive industrial district	200 40~60
[Pattern]	防火地域 Fireproof district	
[Pattern]	準防火地域 Quasi-fireproof district	
[Pattern]	風致地区 Scenic district	①~④は種別
[Pattern]	臨港地区 Harbour district	
[Pattern]	駐車場整備地区 Parking space improvement area	
[Pattern]	近郊緑地特別保全地区 Special suburb green space conservation area	
[Pattern]	特別緑地保全地区(緑地保全地区) Special green space conservation area	
[Pattern]	特定街区 Planned development block	
[Pattern]	高度利用地区 Efficient land utilization district	
[Pattern]	地区計画等 District planning etc.	
[Pattern]	土地地区画整理促進区域 Land readjustment promotion district	
[Pattern]	都市計画道路 Road	

凡例	Legend
[Pattern]	都市再生特別地区 Special urban regeneration area
[Pattern]	横浜生活利便機能誘導低層住居地区(特別用途地区) Yokohama convenient living function induction low-rise residential zone (Special use zone)
[Pattern]	横浜都心機能誘導地区(特別用途地区) Yokohama central urban function induction zone (Special use zone)
[Pattern]	特別工業地区(特別用途地区) Special industrial zone (Special use zone)

- 基図は、平成31年3月作成
- 市・区・町界、町名等は令和6年4月現在
- 都市計画の内容は令和6年5月現在

法定図面	
横浜市	
都市計画の種類 及び名称	横浜国際港都建設計画道路の変更 9・6・1号瀬谷バス専用道線
名称	総括図
縮尺	S= 1 : 25,000
番号	3 の 1
作成年月日	令和 年 月 日