

(3) 公園

「平成 26 年度 都市公園利用実態調査」(国土交通省都市局 平成 27 年 3 月)の平休日の来園傾向データを基に、平日換算係数(0.68)と休日換算係数(1.65)を用いて、平日と休日それぞれの平均交通量を算出しました。

■算出式

$$\begin{aligned} (\text{公園の平日平均交通量}) &= (\text{年平均日交通量}) \times (\text{平日換算係数}) \\ &= (\text{年平均日交通量}) \times 0.68 \end{aligned}$$

$$\begin{aligned} (\text{公園の休日平均交通量}) &= (\text{年平均日交通量}) \times (\text{休日換算係数}) \\ &= (\text{年平均日交通量}) \times 1.65 \end{aligned}$$

【参考】平成 26 年度 都市公園利用実態調査(国土交通省)の「ha あたり入園者数」、及び「開設面積と利用可能面積」

表 3 都市公園利用実態調査(平成 26 年度総括表)

		街区	近隣	地区	運動	総合	広域	国営	
平均開設面積		ha/ヶ所	0.328	1.805	4.866	23.804	26.686	69.726	—
平均利用可能面積		ha/ヶ所	0.285	1.416	3.610	21.113	19.525	52.638	92.832
平均入園者数	休日	人	222	811	1,418	4,798	4,090	4,746	12,016
	平日	人	226	686	1,119	3,064	2,424	1,927	5,132
ha あたり入園者数	休日	人/ha	779	572	393	227	209	90	127
	平日	人/ha	795	484	310	145	124	37	38
平均在園時間	休日	時間	1.30	1.44	1.41	1.89	2.07	2.99	2.73
	平日	時間	1.09	1.09	1.26	1.19	1.45	2.39	1.50
最大時在園者数	休日	人/ha	106	88	55	54	52	33	55
	平日	人/ha	93	54	39	19	18	10	14
平均到達時間		分	13.3	17.3	18.3	25.9	31.7	43.3	67.4
80%到達時間		分	19.0	24.1	25.0	41.2	42.7	73.0	116.1
平均来園頻度		回/月	9.7	9.7	9.4	6.6	6.9	4.8	0.8
リピーター率		%	89.9	90.5	91.9	92.4	88.1	85.9	69.1
平均誘致圏人口		人	2,967	6,950	18,287	—	—	—	—
平均誘致圏老年人口		人	653	1,571	4,502	—	—	—	—
公園利用率	休日	%	7.9	11.9	8.5	—	—	—	—
	平日	%	8.2	10.3	6.7	—	—	—	—
老年公園利用率	休日	%	5.2	10.1	5.7	—	—	—	—
	平日	%	5.8	10.3	5.4	—	—	—	—
徒歩・自転車利用率		%	79.8	67.2	65.1	39.1	38.8	21.4	8.2
徒歩利用率		%	58.8	48.9	47.4	28.2	28.3	12.7	3.2
自転車利用率		%	21.0	18.3	17.7	10.9	10.5	8.7	5.0
バス、電車等の公共交通率		%	2.8	5.8	3.8	8.3	7.9	6.4	11.0
貸切バス利用率		%	0	0.1	0.1	0.4	0.6	1.6	5.4
自家用車利用率		%	15.5	24.7	28.6	49.2	50.2	68.4	73.3
バイク		%	1.1	1.2	1.3	1.8	1.2	1.3	0.6
その他		%	0.4	0.6	0.6	0.7	1.0	0.5	1.3
無回答		%	0.4	0.4	0.5	0.5	0.3	0.3	0.2

【出典】平成 26 年度 都市公園利用実態調査 報告書(抄)平成 27 年 3 月
(国土交通省 都市局 公園緑地・景観課)

【利用可能面積】

- 公園面積：広域公園 45.2ha
- 利用可能面積：広域公園の平均開設面積に対する平均利用可能面積の比率は、 $52.638 \div 69.726 = 75.5\%$ となっています。
(※利用可能面積＝植栽地等人が利用できない面積を除いた面積)

本広域公園における利用可能面積は、
 $45.2\text{ha} \times 75.5\% \approx 34.1\text{ha}$ となります。

【日入園者数、最大時在園者数】

「都市公園利用実態調査」によると、「広域公園」の利用可能面積に対し、次のような来園傾向になっています。

- ・入園者数は 平日 37 人/ha、休日 90 人/ha
- このデータから本公園（有効面積 ha）の需要を推計すると、
- ・入園者数は 平日 $37 \text{人/ha} \times 34.1\text{ha} \rightarrow 1,263 \text{人/日}$
休日 $90 \text{人/ha} \times 34.1\text{ha} \rightarrow 3,071 \text{人/日}$

【年間平均日入園者数】

平日と休日の日数は、下表のとおりとします。

表 4 平日と休日の日数

項目	設定条件	備考
年間の平日日数	245	
年間の休日日数	120	休日は、土日、祝日、年末年始、お盆と設定

年間入場者数は、下表のように算定されます。

表 5 年間入場者数

	平日	休日	
来訪者数（人/日）	1,263	3,071	
年間日数（日）	245	120	
年間人数（人/年）	309,435	368,520	677,955

年平均入場者数 $677,955 \text{人/年} \div 365 \text{日} = 1,857 \text{人/日}$

【換算係数】

平日 $1,263 \text{人} \div \text{年平均 } 1,857 \text{人} = 0.68$

休日 $3,071 \text{人} \div \text{年平均 } 1,857 \text{人} = 1.65$

(4) 防災施設

平日 or 休日換算係数は、「旧上瀬谷通信施設地区土地区画整理事業に伴う交通協議」より、平日のみ稼働していると想定し、休日換算係数は0としました。平日換算係数は、1.49としました。

■算出式

$$\begin{aligned}(\text{防災施設の平日平均交通量}) &= (\text{年平均日交通量}) \times (\text{平日換算係数}) \\ &= (\text{年平均日交通量}) \times 1.49\end{aligned}$$

【参考】既存の横浜市の施設である「消防訓練センター」の従業員数を自動車交通量に換算

表 6 防災施設の平日の従業員数

平日従業員数 (人/日)	279
自動車分担率	24%
平均乗車人員 (人/台)	1.09

【出典】既存の横浜市の施設である「消防訓練センター」の平日の従業員数

$$\begin{aligned}\text{※平日発生集中交通量} &= \text{平日従業員数} \times \text{自動車分担率} \div \text{平均乗車人員} \times (\text{発生} \rightarrow \text{発集換算}) \\ &= 279 \times 24\% \div 1.09 \times 2 \\ &= 122 \text{ 台}\end{aligned}$$

$$\text{※平日換算係数} = \text{平日発生集中交通量} / \text{年平均発生集中交通量} = 122 \text{ 台} / 82 \text{ 台} = 1.49$$

※年平均発生集中交通量は、平日を 245 日、休日を 120 日として換算

1.1.2 バックグラウンド交通

平日 or 休日換算係数は、「道路の交通容量」((社)日本道路協会 昭和59年9月)の「交通量の曜日変動」から、都市部(その他)の平日換算係数(1.04)、及び休日換算係数(0.92)を算定し、平日と休日それぞれの平均交通量を算出しました。

■算出式

$$\begin{aligned}(\text{バックグラウンドの平日平均交通量}) &= (\text{年平均日交通量}) \times (\text{平日換算係数}) \\ &= (\text{年平均日交通量}) \times 1.04\end{aligned}$$

$$\begin{aligned}(\text{バックグラウンドの休日平均交通量}) &= (\text{年平均日交通量}) \times (\text{休日換算係数}) \\ &= (\text{年平均日交通量}) \times 0.92\end{aligned}$$

※年平均は、平日を245日、休日を120日として換算

$$\text{年平均交通量} = (1.04 \times 245 + 0.92 \times 120) / 365 = 1.00$$

$$\text{<平日>換算係数} = \text{平日平均} / \text{年平均} = 1.04 / 1.00 = \mathbf{1.04}$$

$$\text{<休日>換算係数} = \text{休日平均} / \text{年平均} = 0.92 / 1.00 = \mathbf{0.92}$$

2. 時間係数の換算

時間別交通量を算出する際は、以下の資料を基に算出しました。

■ 開発交通

表 7 時間係数の出典

開発・設	ピーク率根拠資料		
	平日比、休日比	出典	備考
賑わい (来場者、従業員)	時間変動	主要交差点などの交通量調査結果(平成25年)浦安市 (東京ディズニーリゾートの交通量調査結果)	東京ディズニーリゾートの平・休別時間変動特性を参照
物流・設	貨物	第8回全国貨物純流動調査(平成17年) 国土交通省 神奈川県発・出荷時間帯別流動量	神奈川県出発時間帯別流動量(重量ベース) の営業用トラック計を参照
	従業員	第6回パーソントリップ調査(東京都市圏)(平成30年)	通勤(自宅-勤務)・帰宅、横浜市着を参照
公園	時間変動	「平成26年度 都市公園利用実態調査報告書(抄) 国土交通省」の入退園の経時変化データ 国土交通省	入退園の経時変化を参照
防災	時間変動	第6回パーソントリップ調査(東京都市圏)(平成30年)	通勤(自宅-勤務)・帰宅、横浜市着を参照

3. 結果

「1. 平日・休日平均交通量の換算」「2. 時間係数の換算」を基に単路部と交差点の平休交通量（台/日、台/時）を算定しました。

3.1 単路部

交通量と大型車混入率について、平日・休日平均の算出結果を以下に示します。

表 8 単路部の平休別交通量（台/日）、大型車混入率

No	箇所	交通量(台/日)		大型車混入率	
		平日平均	休日平均	平日平均	休日平均
断面1	環状4号線(鴨志田線)	22,552	21,383	25.6%	23.7%
断面2	五貫目第33号線	24,251	21,774	34.7%	34.1%
断面3	五貫目第33号線	27,524	28,489	22.9%	19.2%
断面4	その他道路	8,277	7,957	15.2%	13.8%
断面5	環状4号線(上瀬谷線)	10,866	9,775	18.1%	17.3%
断面6	その他道路	9,119	8,859	13.0%	11.4%

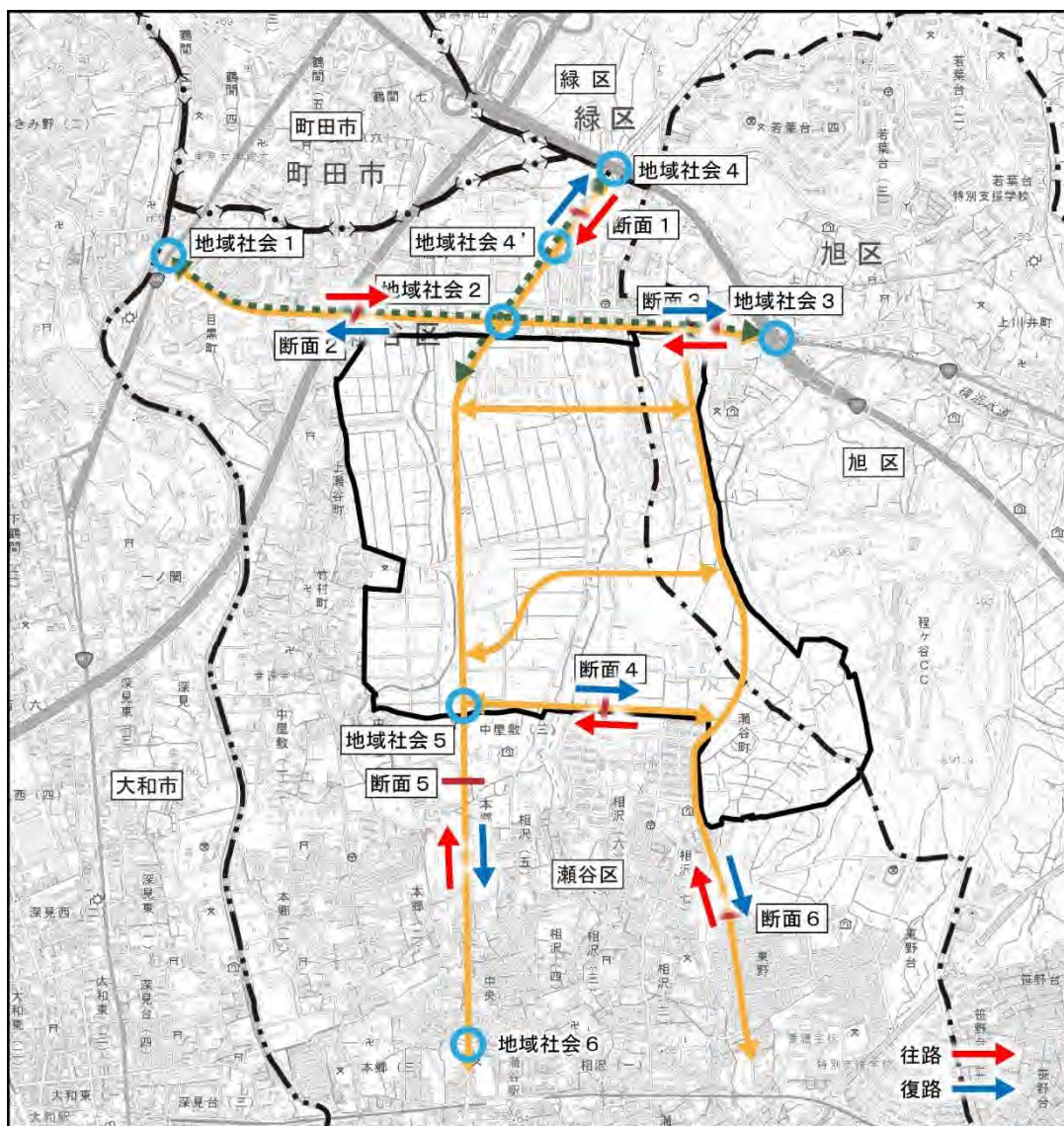


図 2 算定箇所（断面1～6）

3.1.1 断面計

断面計の平休時間帯別交通量を以下に示します。

表 9 単路部交通量（時間帯）

	時間帯	断面①	断面②	断面③	断面④	断面⑤	断面⑥
平日	1時	516	601	258	25	75	29
	2時	421	522	246	23	73	26
	3時	1,726	2,062	270	24	68	29
	4時	422	470	402	27	115	31
	5時	371	511	877	122	282	140
	6時	462	541	1,211	391	623	445
	7時	2,701	2,904	1,528	696	793	796
	8時	880	831	1,995	738	762	839
	9時	698	736	1,846	543	605	612
	10時	707	785	1,650	472	623	532
	11時	683	718	1,550	414	574	473
	12時	2,352	2,745	1,384	363	500	417
	13時	659	711	1,371	461	575	520
	14時	598	580	1,340	414	572	467
	15時	636	617	1,415	492	624	550
	16時	725	648	1,495	535	646	587
	17時	2,279	2,404	1,636	640	725	695
	18時	634	604	1,510	569	683	605
	19時	594	644	1,227	373	548	394
	20時	717	626	1,262	365	505	370
	21時	779	688	1,179	239	348	225
	22時	2,102	2,328	1,062	221	306	205
	23時	430	476	468	87	149	88
	24時	460	499	342	43	92	44
1日	22,552	24,251	27,524	8,277	10,866	9,119	
休日	1時	133	247	234	37	82	40
	2時	123	226	229	19	72	20
	3時	131	216	187	23	72	25
	4時	132	229	213	23	81	24
	5時	215	385	354	94	139	105
	6時	404	564	531	148	241	170
	7時	903	877	1,894	388	457	435
	8時	1,196	1,221	2,141	413	569	478
	9時	1,118	1,260	2,039	482	561	601
	10時	1,158	1,344	1,905	596	591	693
	11時	1,297	1,234	1,641	568	631	668
	12時	1,201	1,204	1,410	551	624	640
	13時	1,297	1,299	1,408	512	574	593
	14時	1,371	1,268	1,499	535	637	615
	15時	1,417	1,302	1,504	529	648	606
	16時	1,466	1,305	1,524	580	633	655
	17時	1,476	1,386	1,630	562	633	625
	18時	1,247	1,346	1,399	440	552	483
	19時	1,092	1,129	1,270	335	453	358
	20時	1,040	947	1,311	285	417	271
	21時	1,081	934	1,452	308	395	282
	22時	958	922	1,328	277	351	247
	23時	696	554	961	197	238	171
	24時	231	375	425	55	124	54
1日	21,383	21,774	28,489	7,957	9,775	8,859	

3.1.2 上下線別

往復別の平休時間帯別交通量、大型車混入率を算定しました。

(1) 断面 1

表 10 断面 1 (往路・復路)

	時間帯	往路			復路		
		全車	大型車	大型混入率	全車	大型車	大型混入率
平日	1時	276	113	0.41	240	77	0.32
	2時	202	67	0.33	219	28	0.13
	3時	910	327	0.36	816	253	0.31
	4時	236	78	0.33	186	43	0.23
	5時	208	66	0.32	163	18	0.11
	6時	259	101	0.39	203	42	0.21
	7時	1,264	258	0.20	1,437	210	0.15
	8時	470	59	0.13	410	42	0.10
	9時	316	80	0.25	382	88	0.23
	10時	337	63	0.19	370	67	0.18
	11時	296	76	0.26	387	106	0.27
	12時	1,076	236	0.22	1,276	289	0.23
	13時	282	62	0.22	377	90	0.24
	14時	240	87	0.36	358	104	0.29
	15時	263	117	0.44	373	100	0.27
	16時	335	117	0.35	390	107	0.27
	17時	1,039	357	0.34	1,240	395	0.32
	18時	235	91	0.39	399	82	0.21
	19時	245	87	0.36	349	50	0.14
	20時	230	87	0.38	487	71	0.15
	21時	251	84	0.33	528	87	0.16
	22時	907	337	0.37	1,195	287	0.24
	23時	206	100	0.49	224	53	0.24
	24時	233	47	0.20	227	94	0.41
1日		10,316	3,097	0.30	12,236	2,783	0.23
休日	1時	64	57	0.89	69	47	0.68
	2時	82	57	0.70	41	38	0.93
	3時	74	59	0.80	57	56	0.98
	4時	63	58	0.92	69	23	0.33
	5時	77	21	0.27	138	120	0.87
	6時	180	129	0.72	224	98	0.44
	7時	454	234	0.52	449	323	0.72
	8時	581	267	0.46	615	323	0.53
	9時	501	188	0.38	617	323	0.52
	10時	546	145	0.27	612	98	0.16
	11時	650	131	0.20	647	109	0.17
	12時	581	156	0.27	620	39	0.06
	13時	599	79	0.13	698	76	0.11
	14時	655	115	0.18	716	121	0.17
	15時	714	142	0.20	703	66	0.09
	16時	645	156	0.24	821	39	0.05
	17時	581	171	0.29	895	172	0.19
	18時	527	101	0.19	720	76	0.11
	19時	436	46	0.11	656	56	0.09
	20時	365	46	0.13	675	39	0.06
	21時	326	99	0.30	755	23	0.03
	22時	239	87	0.36	719	65	0.09
	23時	183	87	0.48	513	86	0.17
	24時	101	44	0.44	130	30	0.23
1日		9,224	2,675	0.29	12,159	2,446	0.20

(2) 断面 2

表 11 断面 2 (往路・復路)

	時間帯	往路			復路		
		全車	大型車	大型混入率	全車	大型車	大型混入率
平日	1時	258	110	0.43	343	147	0.43
	2時	295	96	0.33	227	74	0.33
	3時	965	438	0.45	1,097	449	0.41
	4時	165	65	0.39	305	125	0.41
	5時	232	78	0.34	279	137	0.49
	6時	275	113	0.41	266	107	0.40
	7時	1,597	345	0.22	1,307	388	0.30
	8時	431	69	0.16	400	101	0.25
	9時	451	84	0.19	285	91	0.32
	10時	430	84	0.20	355	104	0.29
	11時	365	116	0.32	353	116	0.33
	12時	1,463	331	0.23	1,282	374	0.29
	13時	430	196	0.46	281	75	0.27
	14時	312	177	0.57	268	105	0.39
	15時	297	93	0.31	320	136	0.43
	16時	270	93	0.34	378	136	0.36
	17時	1,264	550	0.44	1,140	429	0.38
	18時	283	163	0.58	321	90	0.28
	19時	284	137	0.48	360	126	0.35
	20時	279	131	0.47	347	138	0.40
	21時	298	109	0.37	390	86	0.22
	22時	1,111	534	0.48	1,217	428	0.35
	23時	210	90	0.43	266	153	0.58
	24時	209	141	0.67	290	74	0.26
	1日	12,174	4,343	0.36	12,077	4,189	0.35
休日	1時	131	114	0.87	116	96	0.83
	2時	109	94	0.86	117	105	0.90
	3時	93	56	0.60	123	103	0.84
	4時	136	122	0.90	93	60	0.65
	5時	221	122	0.55	164	104	0.63
	6時	280	123	0.44	284	150	0.53
	7時	461	194	0.42	416	263	0.63
	8時	624	347	0.56	597	194	0.32
	9時	625	338	0.54	635	188	0.30
	10時	593	141	0.24	751	223	0.30
	11時	555	171	0.31	679	165	0.24
	12時	583	181	0.31	621	163	0.26
	13時	656	125	0.19	643	145	0.23
	14時	602	166	0.28	666	135	0.20
	15時	631	89	0.14	671	152	0.23
	16時	603	89	0.15	702	163	0.23
	17時	734	181	0.25	652	132	0.20
	18時	703	185	0.26	643	199	0.31
	19時	657	235	0.36	472	137	0.29
	20時	477	142	0.30	470	173	0.37
	21時	407	176	0.43	527	226	0.43
	22時	500	145	0.29	422	139	0.33
	23時	256	100	0.39	298	132	0.44
	24時	198	180	0.91	177	103	0.58
	1日	10,835	3,816	0.35	10,939	3,650	0.33

(3) 断面 3

表 12 断面 3 (往路・復路)

	時間帯	往路			復路		
		全車	大型車	大型混入率	全車	大型車	大型混入率
平日	1時	131	71	0.54	127	63	0.50
	2時	156	95	0.61	90	59	0.66
	3時	134	93	0.69	136	91	0.67
	4時	205	111	0.54	197	113	0.57
	5時	421	201	0.48	456	196	0.43
	6時	707	217	0.31	504	182	0.36
	7時	1,089	158	0.15	439	158	0.36
	8時	1,473	167	0.11	522	175	0.34
	9時	1,251	218	0.17	595	234	0.39
	10時	1,078	234	0.22	572	224	0.39
	11時	939	249	0.27	611	198	0.32
	12時	770	201	0.26	614	216	0.35
	13時	770	198	0.26	601	203	0.34
	14時	716	210	0.29	624	188	0.30
	15時	750	211	0.28	665	146	0.22
	16時	756	195	0.26	739	151	0.20
	17時	773	145	0.19	863	111	0.13
	18時	684	103	0.15	826	103	0.12
	19時	539	60	0.11	688	79	0.11
	20時	534	74	0.14	728	69	0.09
	21時	466	78	0.17	713	52	0.07
	22時	388	65	0.17	674	67	0.10
	23時	235	52	0.22	233	58	0.25
	24時	174	52	0.30	168	68	0.40
	1日		15,139	3,458	0.23	12,385	3,204
休日	1時	122	83	0.68	112	107	0.96
	2時	132	92	0.70	97	70	0.72
	3時	106	94	0.89	81	73	0.90
	4時	101	92	0.91	112	73	0.65
	5時	180	131	0.73	174	93	0.53
	6時	307	136	0.44	224	142	0.63
	7時	1,503	137	0.09	391	160	0.41
	8時	1,643	209	0.13	498	98	0.20
	9時	1,502	135	0.09	537	124	0.23
	10時	1,334	121	0.09	571	163	0.29
	11時	1,052	118	0.11	589	141	0.24
	12時	839	141	0.17	571	163	0.29
	13時	833	114	0.14	575	116	0.20
	14時	920	148	0.16	579	116	0.20
	15時	836	89	0.11	668	124	0.19
	16時	795	117	0.15	729	101	0.14
	17時	823	127	0.15	807	103	0.13
	18時	650	101	0.16	749	109	0.15
	19時	549	181	0.33	721	122	0.17
	20時	516	152	0.29	795	119	0.15
	21時	526	131	0.25	926	146	0.16
	22時	420	83	0.20	908	89	0.10
	23時	261	108	0.41	700	61	0.09
	24時	225	111	0.49	200	66	0.33
	1日		16,175	2,951	0.18	12,314	2,679

(4) 断面 4

表 13 断面 4 (往路・復路)

	時間帯	往路			復路		
		全車	大型車	大型混入率	全車	大型車	大型混入率
平日	1時	11	2	0.18	14	9	0.64
	2時	9	8	0.89	14	9	0.64
	3時	13	2	0.15	11	9	0.82
	4時	16	2	0.13	11	1	0.09
	5時	83	6	0.07	39	0	0.00
	6時	183	25	0.14	208	50	0.24
	7時	386	43	0.11	310	15	0.05
	8時	431	56	0.13	307	140	0.46
	9時	341	74	0.22	202	118	0.58
	10時	272	50	0.18	200	27	0.14
	11時	238	51	0.21	176	50	0.28
	12時	202	41	0.20	161	34	0.21
	13時	275	69	0.25	186	15	0.08
	14時	198	114	0.58	216	50	0.23
	15時	268	22	0.08	224	21	0.09
	16時	287	54	0.19	248	15	0.06
	17時	298	54	0.18	342	21	0.06
	18時	321	5	0.02	248	5	0.02
	19時	212	7	0.03	161	2	0.01
	20時	122	15	0.12	243	5	0.02
	21時	76	8	0.11	163	5	0.03
	22時	54	4	0.07	167	0	0.00
	23時	27	2	0.07	60	0	0.00
	24時	13	0	0.00	30	0	0.00
	1日		4,336	714	0.16	3,941	601
休日	1時	15	14	0.93	22	8	0.36
	2時	9	0	0.00	10	8	0.80
	3時	16	5	0.31	7	0	0.00
	4時	14	1	0.07	9	0	0.00
	5時	36	26	0.72	58	8	0.14
	6時	74	8	0.11	74	8	0.11
	7時	223	40	0.18	165	39	0.24
	8時	260	55	0.21	153	72	0.47
	9時	325	42	0.13	157	72	0.46
	10時	369	17	0.05	227	72	0.32
	11時	349	42	0.12	219	72	0.33
	12時	336	109	0.32	215	39	0.18
	13時	283	40	0.14	229	0	0.00
	14時	270	16	0.06	265	21	0.08
	15時	292	16	0.05	237	21	0.09
	16時	298	27	0.09	282	8	0.03
	17時	269	16	0.06	293	39	0.13
	18時	222	1	0.00	218	21	0.10
	19時	133	26	0.20	202	8	0.04
	20時	84	15	0.18	201	8	0.04
	21時	90	38	0.42	218	0	0.00
	22時	55	25	0.45	222	8	0.04
	23時	36	13	0.36	161	0	0.00
	24時	23	0	0.00	32	0	0.00
	1日		4,081	592	0.15	3,876	532

(5) 断面 5

表 14 断面 5 (往路・復路)

	時間帯	往路			復路		
		全車	大型車	大型混入率	全車	大型車	大型混入率
平日	1時	33	22	0.67	42	15	0.36
	2時	40	22	0.55	33	15	0.45
	3時	42	30	0.71	26	11	0.42
	4時	71	41	0.58	44	16	0.36
	5時	188	54	0.29	94	37	0.39
	6時	388	80	0.21	235	60	0.26
	7時	458	75	0.16	335	72	0.21
	8時	453	69	0.15	309	77	0.25
	9時	334	81	0.24	271	92	0.34
	10時	319	81	0.25	304	77	0.25
	11時	289	96	0.33	285	70	0.25
	12時	241	78	0.32	259	55	0.21
	13時	308	83	0.27	267	58	0.22
	14時	262	73	0.28	310	61	0.20
	15時	304	53	0.17	320	56	0.18
	16時	275	55	0.20	371	52	0.14
	17時	305	50	0.16	420	34	0.08
	18時	282	32	0.11	401	21	0.05
	19時	220	17	0.08	328	17	0.05
	20時	183	20	0.11	322	13	0.04
	21時	119	14	0.12	229	9	0.04
	22時	104	17	0.16	202	15	0.07
	23時	53	18	0.34	96	13	0.14
	24時	31	9	0.29	61	15	0.25
	1日		5,302	1,170	0.22	5,564	961
休日	1時	38	25	0.66	44	33	0.75
	2時	28	24	0.86	44	38	0.86
	3時	38	28	0.74	34	29	0.85
	4時	36	27	0.75	45	29	0.64
	5時	74	41	0.55	65	55	0.85
	6時	139	45	0.32	102	38	0.37
	7時	271	45	0.17	186	59	0.32
	8時	337	68	0.20	232	48	0.21
	9時	358	47	0.13	203	49	0.24
	10時	330	42	0.13	261	26	0.10
	11時	338	41	0.12	293	36	0.12
	12時	337	46	0.14	287	37	0.13
	13時	288	38	0.13	286	31	0.11
	14時	309	48	0.16	328	31	0.09
	15時	310	31	0.10	338	37	0.11
	16時	313	39	0.12	320	29	0.09
	17時	286	42	0.15	347	21	0.06
	18時	244	32	0.13	308	30	0.10
	19時	173	57	0.33	280	22	0.08
	20時	158	48	0.30	259	26	0.10
	21時	145	40	0.28	250	31	0.12
	22時	98	25	0.26	253	31	0.12
	23時	75	33	0.44	163	40	0.25
	24時	43	34	0.79	81	13	0.16
	1日		4,766	946	0.20	5,009	819

(6) 断面 6

表 15 断面 6 (往路・復路)

	時間帯	往路			復路		
		全車	大型車	大型混入率	全車	大型車	大型混入率
平日	1時	13	2	0.15	16	8	0.50
	2時	10	8	0.80	16	9	0.56
	3時	17	5	0.29	12	9	0.75
	4時	20	5	0.25	11	2	0.18
	5時	97	9	0.09	43	0	0.00
	6時	219	29	0.13	226	45	0.20
	7時	466	44	0.09	330	13	0.04
	8時	517	58	0.11	322	127	0.39
	9時	401	76	0.19	211	106	0.50
	10時	323	54	0.17	209	24	0.11
	11時	291	55	0.19	182	45	0.25
	12時	250	42	0.17	167	30	0.18
	13時	326	69	0.21	194	13	0.07
	14時	242	109	0.45	225	45	0.20
	15時	318	27	0.08	232	19	0.08
	16時	331	56	0.17	256	14	0.05
	17時	338	55	0.16	357	19	0.05
	18時	352	6	0.02	253	5	0.02
	19時	233	9	0.04	161	2	0.01
	20時	132	16	0.12	238	5	0.02
	21時	81	8	0.10	144	4	0.03
	22時	57	5	0.09	148	0	0.00
	23時	30	2	0.07	58	0	0.00
	24時	15	1	0.07	29	0	0.00
	1日		5,079	750	0.15	4,040	544
休日	1時	16	12	0.75	24	7	0.29
	2時	10	0	0.00	10	7	0.70
	3時	18	6	0.33	7	0	0.00
	4時	16	2	0.13	8	0	0.00
	5時	42	24	0.57	63	7	0.11
	6時	90	10	0.11	80	7	0.09
	7時	263	40	0.15	172	36	0.21
	8時	321	54	0.17	157	65	0.41
	9時	441	42	0.10	160	65	0.41
	10時	458	21	0.05	235	65	0.28
	11時	442	43	0.10	226	65	0.29
	12時	417	101	0.24	223	36	0.16
	13時	355	39	0.11	238	0	0.00
	14時	339	17	0.05	276	19	0.07
	15時	364	17	0.05	242	19	0.08
	16時	368	27	0.07	287	7	0.02
	17時	328	17	0.05	297	36	0.12
	18時	268	2	0.01	215	19	0.09
	19時	163	25	0.15	195	7	0.04
	20時	89	14	0.16	182	7	0.04
	21時	95	34	0.36	187	0	0.00
	22時	57	22	0.39	190	7	0.04
	23時	37	12	0.32	134	0	0.00
	24時	24	1	0.04	30	0	0.00
	1日		5,021	582	0.12	3,838	481

3.2 交差点部（地域社会）

地域社会 1～7 について、平休時間帯別交通量を算定しました。

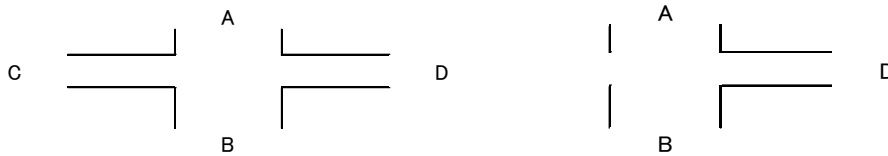


図 3 4差路と3差路の流入部番号

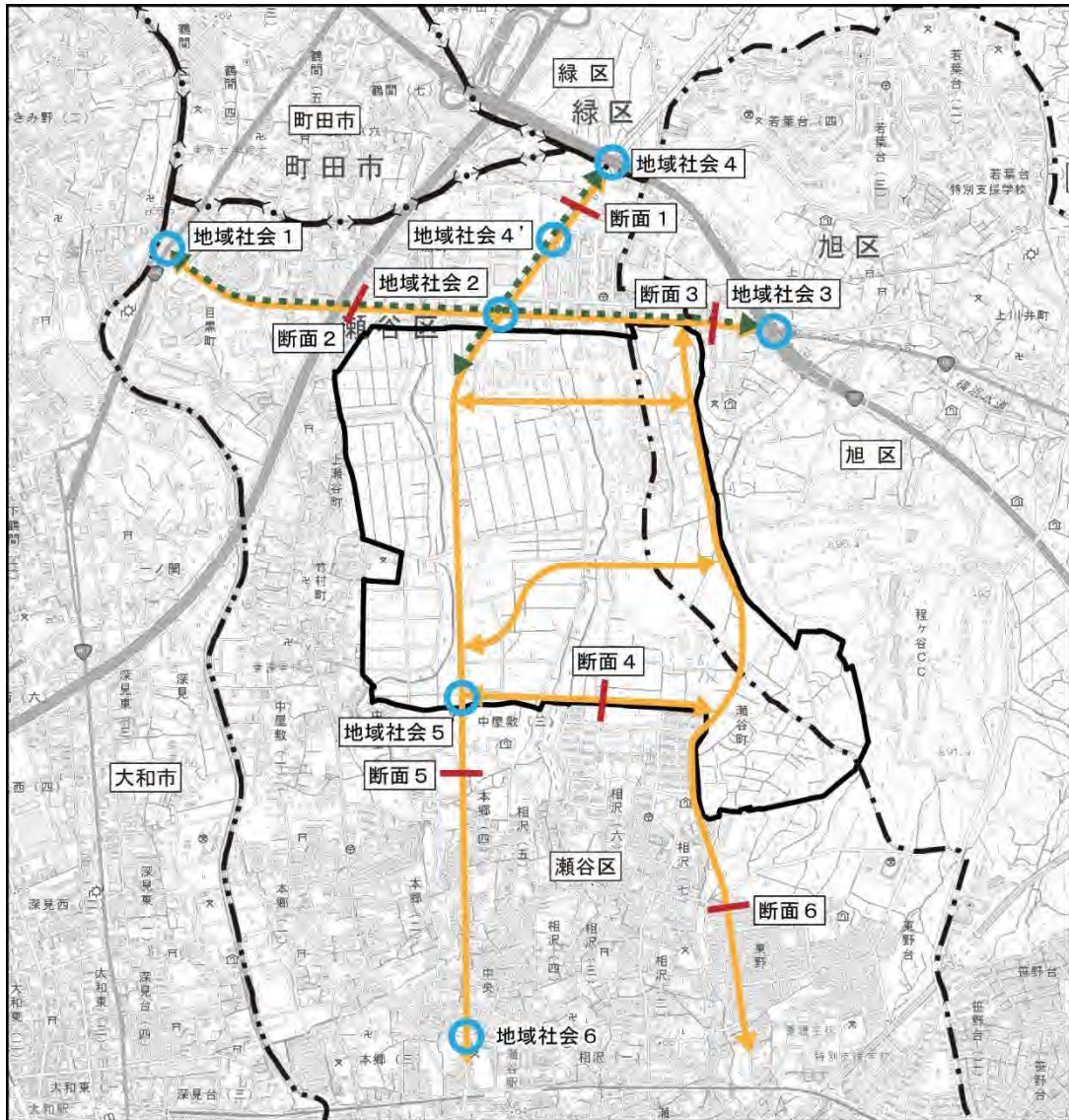


図 4 交差点位置図（地域社会 1～7）

9.17-7 交差点需要率

対象事業実施区域周辺の主要交差点（7交差点）において求めた交差点需要率は、以下に示すとおりです。

- ・現況交通量 平日 P.資料 地域-991～997
- ・現況交通量 休日 P.資料 地域-998～1004
- ・現況交通量 混雑時 P.資料 地域-1005～1011
- ・工事中交通量 平日 P.資料 地域-1012～1016
- ・工事中交通量 休日 P.資料 地域-1017～1021
- ・供用時交通量 平日 P.資料 地域-1022～1028
- ・供用時交通量 休日 P.資料 地域-1029～1035

現況平日交差点検討資料

交差点概略図

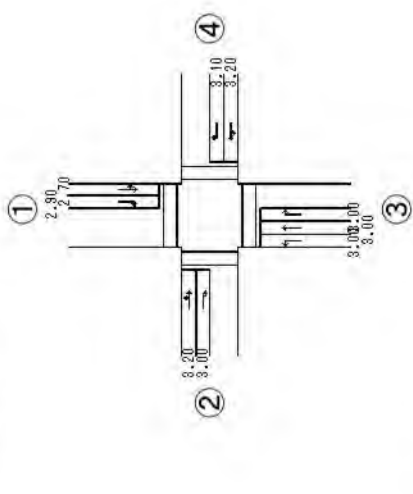
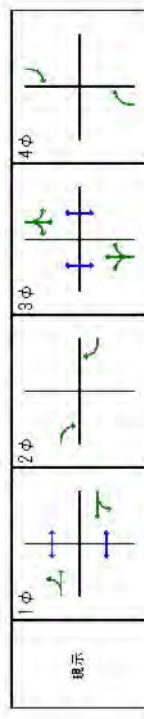
現況平日 地域社会1 目黒 17:45~18:45の需要率の算出

流 入 車 線 の 種 類	① 左 折		② 直 進		③ 右 折		④ 左 折		⑤ 直 進		⑥ 右 折	
	台	必要率	台	必要率	台	必要率	台	必要率	台	必要率	台	必要率
超短交通量の基本値	1870	1800	1536	1427	1738	1821	1798					
車線幅員による補正率	α _w (2.70)	1.000	1.000	1.000	1.000	1.000	1.000					
縦断勾配による補正率	α _G (3.20)	1.000	1.000	1.000	1.000	1.000	1.000					
(縦断勾配)	%	(0.00)	(0.00)	(0.00)	(0.00)	(0.00)	(0.00)					
大型車混入による補正率	α _T (11.58)	0.923	0.923	0.923	0.923	0.923	0.923					
大型車混入率	L _T (24.7)	%	(5.33)	(23.63)	(9.36)	(12.59)	(18.54)					
左折車混入による補正率	α _L (64.7)	0.945	0.882	0.882	0.882	0.882	0.882					
(左折率)	%	(64.7)	(64.0)	(64.0)	(64.0)	(64.0)	(64.0)					
(歩行者による拡張率)	f _p	0.12	0.12	0.12	0.12	0.12	0.12					
(歩行者歩行時間)	f _p	秒	34	34	34	34	34					
(歩行者歩行速度)	v _p	秒	55	55	55	55	55					
歩行者歩行速度による補正率	α _L	0.885	0.885	0.885	0.885	0.885	0.885					
右折車混入による補正率	α _R (66.0)	0.885	0.885	0.885	0.885	0.885	0.885					
右折率	R _%	%	(66.0)	(66.0)	(66.0)	(66.0)	(66.0)					
(右折車の通過率)	f	0.688	0.688	0.688	0.688	0.688	0.688					
(有効歩時間)	f	秒	65	65	65	65	65					
(有効歩時間)	f	秒	2(45)	2(45)	2(45)	2(45)	2(45)					
KLER _左 /KLER _右 /KLER _直	1305	1656	1391	1075	1340	1444	1444					
交通系内補正率	q	423	156	238	314	143	151					
K : 右折率	106*323	0	(119*67)									
右折補正交通量	qR-N	0.329	0.000	0.134	0.179	0.292	0.393	0.000	0.105	0.146	0.146	
流入部の必要率	ρ	0.329	0.000	0.134	0.179	0.292	0.393	0.000	0.105	0.146	0.146	
必要率	ρ	0.134	0.134	0.179	0.179	0.292	0.393	0.000	0.105	0.146	0.146	
有効歩時間(秒)	34	34	34	34	34	34	34	34	34	34	34	
有効歩時間(分)	65	65	65	65	65	65	65	65	65	65	65	
信号時間比	G/C	11/160	33/160	65/160	11/160	54/160	307/160	33/160	33/160	33/160	33/160	
可能交通容量	C1	230	296	487	544	453	307	354	354	354	354	
交通容量比	q/C1	0.275	0.628	0.672	0.719	0.943	0.316	0.492	0.709	0.709	0.709	

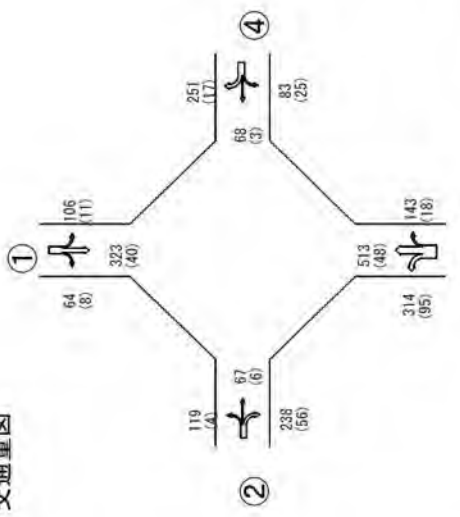
※ N = E × $\frac{3600}{C}$

N : 実1時間内示定化時右折車の通行台数
※ * : 交通容量 (実1時間)

現示方式の図示



交通量図



上段：方向別合計交通量(台)
下段：大型車混入台数(台)

現況平日交差点検討資料

交差点概略図

現況平日 地域社会2 目黒交番前 17:00~18:00の需要率の算出

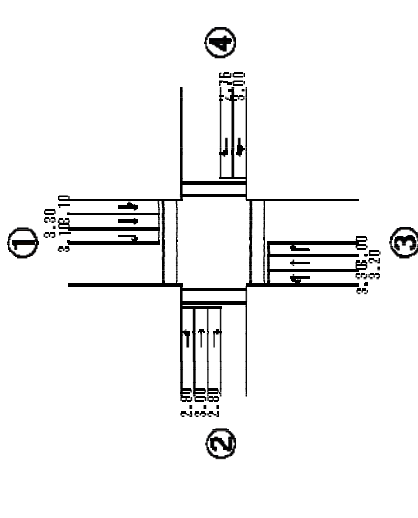
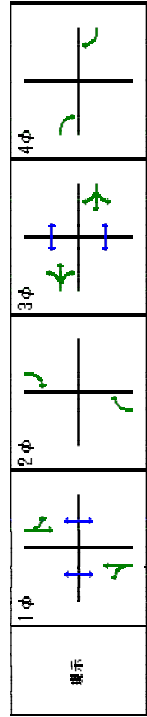
流入線の種類	①至 十日市場		②至 つきみ野		③至 泉		④至 鶴ヶ峰				
	左折	右折	左折	右折	左折	右折	左折	右折			
飽和交通流率の基本値	1647	1800	1388	1519	1332	1557	1733	1800			
重乗員による補正率	1.000	1.000	0.950	1.000	1.000	1.000	1.000	1.000			
(車線幅員)	(3.30)	(3.10)	(2.90)	(3.00)	(2.80)	(3.30)	(3.00)	(2.75)			
縦断勾配による補正率	1.000	1.000	1.000	1.000	1.000	1.000	1.000	1.000			
(縦断勾配)	(0.00)	(0.00)	(0.00)	(0.00)	(0.00)	(0.00)	(0.00)	(0.00)			
大型車混入による補正率	0.964	0.925	0.919	0.896	0.923	0.964	0.889	0.826			
(大型車混入率)	(5.34)	(11.59)	(12.64)	(16.52)	(12.00)	(5.35)	(17.91)	(30.00)			
左折車混入による補正率	0.995				0.927		0.974				
(左折率)	(2.5)				(41.6)		(11.2)				
(歩行者による低減率)	0.13		0.13		0.13		0.13				
(歩行者用青時間)	28		28		17		103				
横断歩行者による補正率	0.888		0.888				89				
右折車混入による補正率											
(右折率)											
(右折車の通過確率)											
(有効青時間)					0.493		0.508				
(現示変り目のさげ台数増分)					103		103				
KER: 台/サイクル					2(42)		2(42)				
(交差点内滞留台数)											
K: 台/サイクル											
飽和交通流率	S A	1580	1665	1076	1361	1248	1391	1504	1508	1330	1487
設計交通量	q	314	164	182	672	75	250	793	98	733	10
右折補正交通量	q R-N					0	(52+198)			(89+704)	
流入部の必要率	ρ	0.099	0.098	0.169	0.494	0.000	0.086	0.065	0.065	0.596	0.000
必要現示率	1 ϕ	0.099		0.099		0.000	0.086	0.065	0.065	0.596	0.000
	2 ϕ										
	3 ϕ										
	4 ϕ										
有効青時間(秒)	1 ϕ	28	15	103	103	7	28	15	15	103	7
	2 ϕ										
	3 ϕ										
	4 ϕ										
信号青時間比	G/C	28/170	15/170	103/170	103/170	7/170	28/170	15/170	15/170	103/170	7/170
可能交通容量	C i	521	147	652	825	261	477	133	806	324	
交通容量比	q/C i	0.603	1.116	0.279	0.815	0.287	0.524	0.737	0.984	0.031	

$$* N = K \times \frac{3600}{C}$$

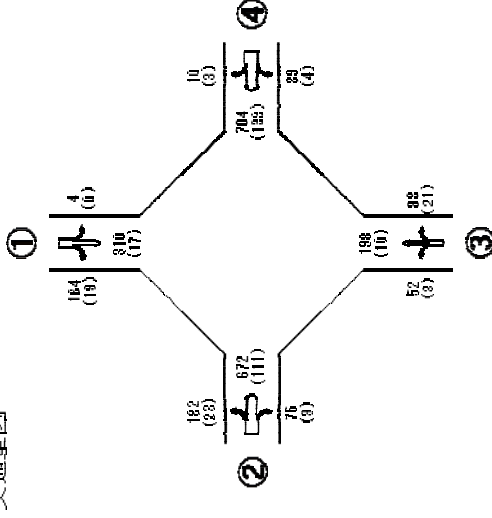
N : 実1時間現示変化する右折車の捌け台数

* : 交通容量(実1時間)

現示方式の図示



交通量図



上線: 方向別合計交通量(台)
下線: 大型車混入台数(台)

現況平日交差点検討資料

交差点概略図

現況平日 地域社会3 上川井 IC. 17:00~18:00の需要率の算出

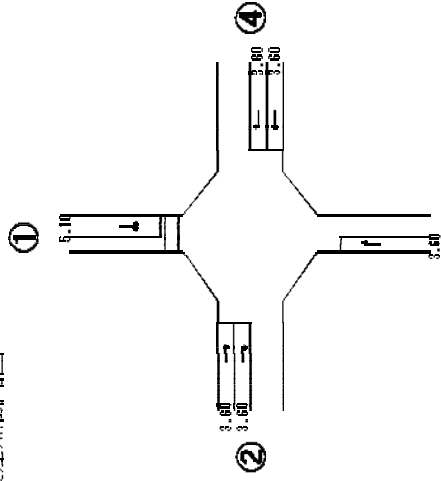
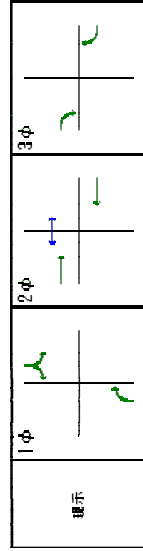
流入部	①至 横浜町田IC		②至 つきみ野		③至 下川井 IC		④至 鶴ヶ峰	
	左折-右折	直進	右折	直進	右折	直進	右折	直進
車線の種数	1	1	1	1	1	1	1	1
飽和交通流率の基本値 SB	1387	1461	1587	1349	1511	1450	1362	184
車線幅員による補正率 αw	1.000	1.000	1.000	1.000	1.000	1.000	1.000	1.000
(車線幅員)	(5.10)	(3.60)	(3.60)	(3.60)	(3.60)	(3.60)	(3.60)	(3.60)
縦断勾配による補正率 αG	1.000	1.000	1.000	1.000	1.000	1.000	1.000	1.000
(縦断勾配)	(0.00)	(0.00)	(0.00)	(0.00)	(0.00)	(0.00)	(0.00)	(0.00)
大型車混入による補正率 αT	0.857	0.915	0.898	0.905	0.933	0.939	0.933	0.939
(大型車混入率)	(23.84)	(13.27)	(16.21)	(15.08)	(10.27)	(9.24)	(10.27)	(9.24)
左折混入による補正率 αLT								
(左折率)								
(歩行者による低減率) I p								
(有効歩時間)								
(歩行者用歩時間)								
横断歩行者による補正率 αL	1.000							
右折車混入による補正率 αRT	1.000							
(右折率)	(17.2)							
(右折車の通過確率) R %	1.000							
(有効歩時間) f	20							
(現示変り目のさげ台数増分) K f e r	2(61)							
(交差点内滞留台数) K : 台/サイクル								
飽和交通流率設計交通量 q	1189	1337	1425	1221	1410	1362	1184	1362
設計交通量	151	294	475	126	224	224	184	184
右折補正交通量 q R-N								
流入部の必要率	0.127	0.220	0.333	0.103	0.159	0.135	0.135	0.135
必要現示率	0.127	0.220	0.333	0.103	0.159	0.135	0.135	0.135
有効歩時間(秒)	1 φ 20	2 φ 30	3 φ 50	1 φ 20	2 φ 30	3 φ 50	1 φ 20	2 φ 30
信号青時間比 G/C	20/118	30/118	50/118	20/118	30/118	50/118	20/118	30/118
可能交通容量 C i	202	340	604	207	358	577	207	358
交通容量比 q/C i	0.748	0.865	0.786	0.609	0.626	0.319	0.609	0.319
現在の交差点の必要率	0.127	0.127	0.127	0.127	0.127	0.127	0.127	0.127
サイクル長(秒)	118	118	118	118	118	118	118	118

$$* N = K \times \frac{3600}{C}$$

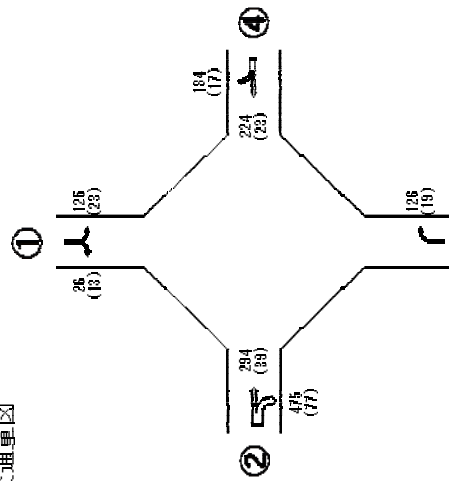
N : 実1時間現示変化時右折車の捌け台数

* : 交通容量(実1時間)

現示方式の図示



交通量図



上段：方向別合計交通量(台)
下段：大型車混入台数(台)

現況平日交差点検討資料

交差点概略図

現況平日 地域社会 4 滝沢 18:00~19:00 の需要率の算出

流入車線の種類	①		②		③	
	左折	直進	直進	右折	左折	右折
飽和交通流率の基本値	1658	1658	1618	1800	1800	1640
車線幅員による補正率	αw	1.000 (3.10)	1.000 (3.00)	1.000 (3.10)	1.000 (3.20)	1.000 (3.20)
縦断勾配による補正率	αG	1.000 (0.00)	1.000 (0.00)	1.000 (0.00)	1.000 (0.00)	1.000 (0.00)
縦断勾配による補正率	αT	0.951 (7.29)	0.950 (7.47)	0.974 (40.00)	0.896 (16.56)	0.964 (5.29)
大型車混入による補正率	αL	0.922 (40.2)				
左折車混入による補正率	αR	0.12 (31)				
(歩行者による低減率)	$f p$	0.12 (31)				
(歩行者青時間)	$f q$	28				
機動歩行者による補正率	αL					
右折車混入による補正率	αR					
(右折率)	R					
(右折車の通過率)	f					
(有効青時間)	f					
(現示変り目のさばけ台数増分)	KER					
(交差点内滞留台数)	K					
(交差点内滞留台数)	K					
飽和交通流率	$S A$	1454	1575	1406	1476	1581
設計交通量	q	637 (128+509)	703	20 (326+0)	326 (326+0)	359
右折補正交通量	$q R - N$			0		
流入車の需要率	ρ	0.210	0.223	0.000	0.221	0.227
必要現示率	1ϕ	0.210	0.186			
	2ϕ		0.037	0.000		
	3ϕ					
有効青時間(秒)	1ϕ	37	40		0.221	0.227
	2ϕ		8			
	3ϕ					90
信号青時間比	G/C	37/90	48/90	8/90	31/90	31/90
可能交通容量	C_i	1245	1681	450	508	545
交通容量比	q/C_i	0.512	0.418	0.044	0.642	0.659

$$* N = K \times \frac{3600}{C}$$

N : 実1時間現示変化時右折車の捌け台数

* : 交通容量(実1時間)

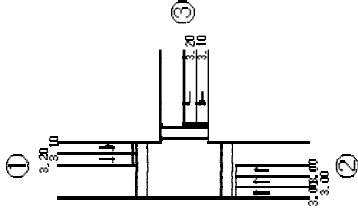
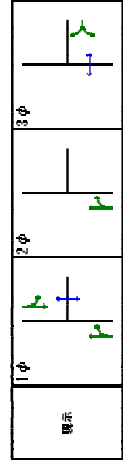
**** : 連続現示での使用現示

①: 至 十日市場駅

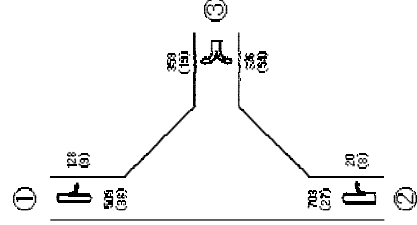
②: 至 瀬谷駅

③:

現示方式の図示



交通量図



上段：右折割合計交通量(台)
下段：大型車混入台数(台)

現況平日交差点検討資料

交差点概略図

現況平日 地域社会 4 瀬谷士橋公園入口 17:30~18:30の需要率の算出

流入線の種類	部数	①至 十日市場		②至 瀬谷駅		③	
		左折・直進	直進	直進	右折	左折	右折
飽和交通流率の基本値	S B	1577	1315	1389	1800	1682	
重源幅員による補正率	αw	1.000	1.000	1.000	1.000	1.000	
(車線幅員)	m	(3.20)	(3.30)	(3.00)	(3.30)	(3.60)	
縦断勾配による補正率	αG	1.000	1.000	1.000	1.000	1.000	
(縦断勾配)	%	(0.00)	(0.00)	(0.00)	(0.00)	(0.00)	
大型車混入による補正率	αT	0.919	0.950	0.980	0.814	0.951	
(大型車混入率)	%	(12.67)	(7.51)	(5.99)	(32.65)	(7.53)	
左折車混入による補正率	$\alpha L T$	0.949					
(左折率)	L %	(25.4)					
(歩行者による低減率)	f	0.12					0.12
(有効車時間)	D	秒 48					39
(歩行者有効時間)	d	秒 36					27
輻射歩行者による補正率	αL						0.917
右折車混入による補正率	$\alpha R T$						
(右折率)	R %						
(右折車の通過確率)	f						
(有効車時間)	f						
(明示変り目のさばけ台数増分)							
K B K : 台/サイクル							
K : 台/サイクル							
飽和交通流率	S A	1375	1498	2524	1114	1568	1616
設計交通量	q	763	434	49	49	146	311
右折補正交通量	q R - N						
流入部の需要率	ρ	0.266	0.172	0.044	0.093	0.192	0.502
必要現示率	1 ϕ	0.266	0.138	0.044	0.044	0.266	0.502
	2 ϕ		0.084	0.044		0.044	
	3 ϕ					0.192	
有効車時間(秒)	1 ϕ	48	53			115	
	2 ϕ		13				
	3 ϕ						
信号機間隔比	G / C	48 / 115	66 / 115	13 / 115	39 / 115	39 / 115	39 / 115
可能交通容量	C I	1199	1449	126	532	548	548
交通容量比	q / C I	0.636	0.300	0.389	0.274	0.568	

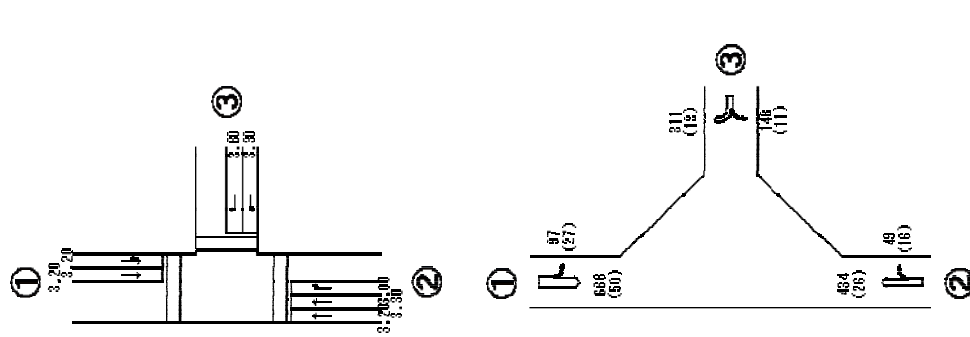
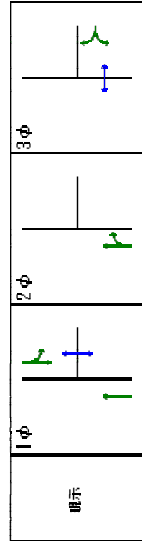
$$N = K \times \frac{3600}{C}$$

N : 実1時間現示変化時右折車の掛け台数

* : 交通容量(実1時間)

*** : 連続現示での使用現示

現示方式の図示



上段：方向別合計交通量(台)
下段：大型車混入台数(台)

交差点概略図

現況平日 地域社会5 中瀬谷消防署出張所北側 7:00~8:00の需要率の算出

現況平日交差点検討資料

流入部	①至 十日市場	②至泉	③
重線の種類	左折・直進	直進・右折	左折・右折
車線数	1	1	1
飽和交通流率の基本値	SB 1487	1592	1536
飽和交通流率による補正率 (正線幅員)	αw 1.000 (3.00)	1.000 (3.00)	1.000 (3.00)
総線幅員による補正率 (線幅均配)	αG 1.000 (0.00)	1.000 (0.00)	1.000 (0.00)
大型車混入による補正率 (大型車混入率)	αT 0.915 (13.27)	0.932 (10.42)	0.977 (3.32)
左折車混入による補正率 (左折率)	αL 0.943 (27.7)		
(歩行者による低減率)	L % 0.12		0.12
(有効青時間)	f 46		24
(歩行者用青時間)	秒 39		10
横断歩行者による補正率	αL	0.950	
右折車混入による補正率	αR		
(右折率)	R % 0.884 (13.5)	1.000 (72.2)	
(右折車の通過確率)	f	0.630	1.000
(有効青時間)	秒	56	24
(現示変り目のさばけ台数増分)	KBR		
K : 台/サイクル (交差点内滞留台数)	SA	1283	1426
K : 台/サイクル (飽和交通流率)	q	603	241
設計交通量	qR-N	(167+436)	(67+174)
右折補正交通量			
流入部の必要率	ρ	0.470	0.169
必要現示率	2ϕ	0.470	0.426
	3ϕ	0.061	0.061
有効青時間(秒)	1ϕ	46	49
	2ϕ	7	7
	3ϕ		
信号青時間比	G/C	46/90	24/90
可能交通容量	C i	798	380
交通容量比	q/C i	0.919	0.634
現示の必要率	0.470	0.487	0.169
必要率	0.470	0.426	0.700
サイクル長(秒)	90		

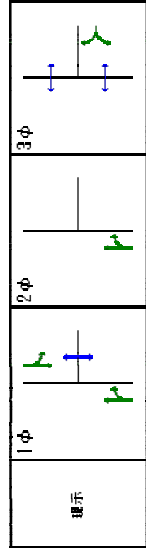
$$\ast N = K \times \frac{3600}{C}$$

N : 実1時間現示変化時右折車の捌け台数

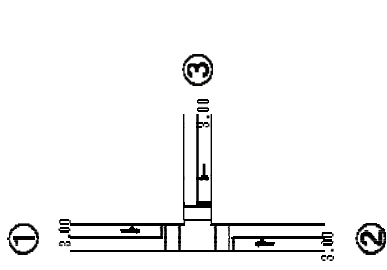
* : 交通容量(実1時間)

* : 現示での使用現示

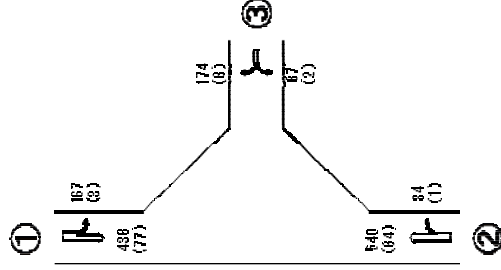
現示方式の図示



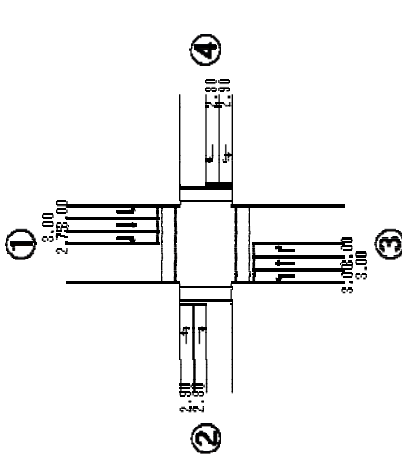
上段：方向別合計交通量(台)
下段：大型車混入台数(台)



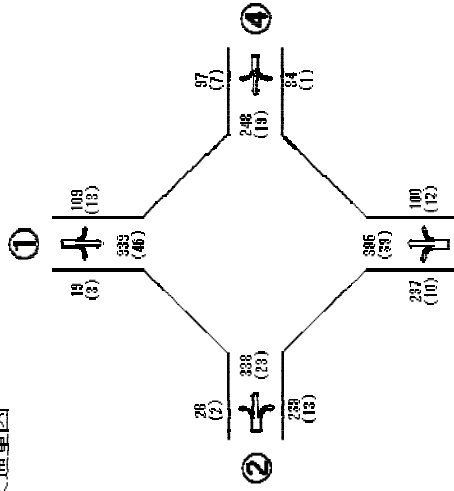
交通量図



交差点概観図



交通量図



上段：方向別合計交通量(台)
下段：大型車混入台数(台)

現況平日交差点検討資料

現況平日 地域社会6 瀬谷中学校前 7:45~8:45の需要率の算出

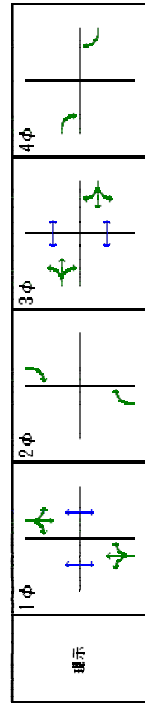
流線の種類	①至 十日市場		②至 国道246号		③至 泉		④至 瀬谷小学校	
	左折	直進	左折	直進	左折	直進	左折	直進
車線数	1	1	1	1	1	1	1	1
車線幅員による補正率	1.000	1.000	1.000	1.000	1.000	1.000	1.000	1.000
絶対幅員による補正率	3.000	3.000	2.900	3.000	3.000	3.000	2.900	3.000
絶対幅員による補正率	0.000	0.000	0.000	0.000	0.000	0.000	0.000	0.000
大型車混入による補正率	0.923	0.914	0.954	0.971	0.885	0.923	0.960	0.982
左折車混入による補正率	0.986	0.986	0.986	0.986	0.986	0.986	0.986	0.986
歩行者による低減率	0.13	0.13	0.13	0.13	0.13	0.13	0.13	0.13
(有効時間)	35	35	32	35	35	32	32	35
(歩行者用時間)	25	25	20	25	25	20	20	25
横断歩行者による補正率	0.907	0.907	0.907	0.907	0.907	0.907	0.907	0.907
右折車混入による補正率	0.654	0.654	0.654	0.654	0.654	0.654	0.654	0.654
(右折率)	35	35	32	35	35	32	32	35
(右折車の通過確率)	2(72)	2(72)	2(72)	2(72)	2(72)	2(72)	2(72)	2(72)
(有効時間)	0.114	0.114	0.114	0.114	0.114	0.114	0.114	0.114
(有効時間)	336	336	334	336	336	334	334	336
KER：右/サイクル	0.000	0.000	0.000	0.000	0.000	0.000	0.000	0.000
K：右/サイクル	0.000	0.000	0.000	0.000	0.000	0.000	0.000	0.000
飽和交通量	960	1712	1620	1613	1733	1100	1432	1471
設計交通量	109	333	19	364	239	237	395	100
右折補正交通量	0	0	0	0	0	0	0	0
流入部の需要率	0.114	0.195	0.000	0.226	0.000	0.215	0.276	0.000
必要現示率	0.114	0.195	0.000	0.226	0.000	0.215	0.276	0.000
2φ	0.000	0.000	0.000	0.000	0.000	0.000	0.000	0.000
3φ	0.000	0.000	0.000	0.000	0.000	0.000	0.000	0.000
4φ	0.000	0.000	0.000	0.000	0.000	0.000	0.000	0.000
有効時間(秒)	35	35	8	32	35	35	32	35
1φ	0.000	0.000	0.000	0.000	0.000	0.000	0.000	0.000
2φ	0.000	0.000	0.000	0.000	0.000	0.000	0.000	0.000
3φ	0.000	0.000	0.000	0.000	0.000	0.000	0.000	0.000
4φ	0.000	0.000	0.000	0.000	0.000	0.000	0.000	0.000
信号時間比	35/100	35/100	8/100	32/100	35/100	35/100	32/100	35/100
可能交通容量	336	599	334	516	471	385	501	407
交通容量比	0.324	0.556	0.687	0.705	0.507	0.616	0.788	0.246
必要現示率	0.276	0.537	0.276	0.276	0.276	0.276	0.276	0.537
0.261	0.261	0.261	0.261	0.261	0.261	0.261	0.261	0.261
0.000	0.000	0.000	0.000	0.000	0.000	0.000	0.000	0.000
サイクル長(秒)	100	100	100	100	100	100	100	100

$$N = K \times \frac{3600}{C}$$

N：実1時間現示変化時右折車の捌け台数

C：交通容量(実1時間)

現示方式の図示



現況休日交差点検討資料

交差点概略図

現況休日 地域社会 1 目黒 16:45~17:45 の需要の算出

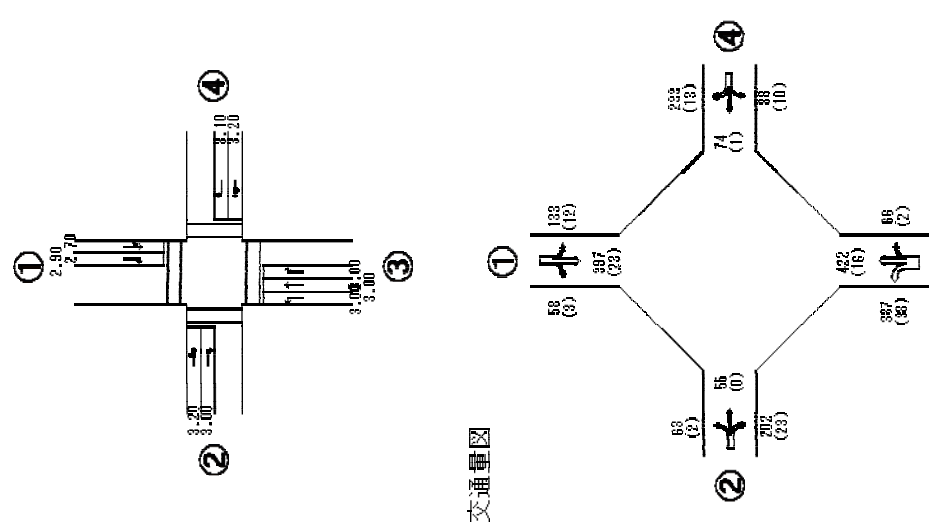
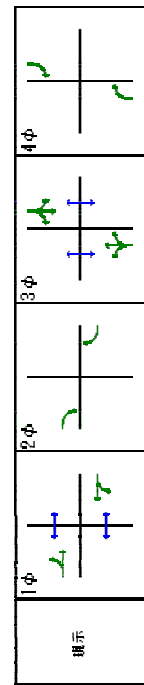
流入の種類 車線数	①車つきみ野		②車種差		③車種々峰		④車種差台駅	
	左折	直進	左折	直進	左折	直進	左折	直進
飽和交通流率の基本値	1840	1446	1524	1517	1569	1478	1591	1500
αw	0.950	1.000	1.000	1.000	1.000	1.000	1.000	1.000
m	(2.70)	(2.90)	(3.20)	(3.00)	(3.00)	(3.00)	(3.20)	(3.10)
αG	1.000	1.000	1.000	1.000	1.000	1.000	1.000	1.000
%	(0.00)	(0.00)	(0.00)	(0.00)	(0.00)	(0.00)	(0.00)	(0.00)
αT	0.956	0.965	0.988	0.926	0.936	0.974	0.979	0.955
%	(6.50)	(5.17)	(1.69)	(11.39)	(9.82)	(3.79)	(3.03)	(6.79)
αLT	0.948	0.899	0.899	0.898	0.898	0.898	0.898	0.898
L%	(95.1)	(53.4)	(53.4)	(53.4)	(53.4)	(53.4)	(53.4)	(53.4)
f	0.12	0.13	0.13	0.12	0.12	0.12	0.13	0.13
p	66	34	34	66	66	66	34	34
d	56	24	24	56	56	56	24	24
αL	0.898	0.898	0.898	0.898	0.898	0.898	0.898	0.898
αRT	0.638	0.638	0.638	0.638	0.638	0.638	0.638	0.638
R%	66	2(45)	66	66	66	66	66	66
f	2(45)	2(45)	2(45)	2(45)	2(45)	2(45)	2(45)	2(45)
設計交通量	1326	1395	1354	1420	1275	1528	1447	1364
q	530	58	118	202	387	422	66	162
設計交通量	(133+397)	0	(63+55)	0	0	(88+74)	0	233
右折補正交通量	qR-N	0	0	0	0	0	0	0
流入部の必要率	ρ	0.400	0.087	0.142	0.304	0.276	0.000	0.119
必要現示率	1φ	0.087	0.087	0.087	0.087	0.087	0.087	0.087
2φ								
3φ								
4φ								
有効時間(秒)	1φ	0.400	0.400	0.400	0.304	0.276	0.000	0.161
2φ								
3φ								
4φ								
信号周期(秒)	C	160	160	160	160	160	160	160
信号周期比	G/C	0.250	0.250	0.250	0.190	0.173	0.000	0.101
可能交通容量	Ci	316	288	284	526	630	341	290
交通容量比	q/Ci	0.969	0.184	0.410	0.711	0.736	0.194	0.559
交通容量比	q/Ci	0.969	0.184	0.410	0.711	0.736	0.194	0.559
交通容量比	q/Ci	0.969	0.184	0.410	0.711	0.736	0.194	0.559

* N = K × 3600 / C

N : 実1時間現示変化時右折車の捌け台数

* * : 交通容量(実1時間)

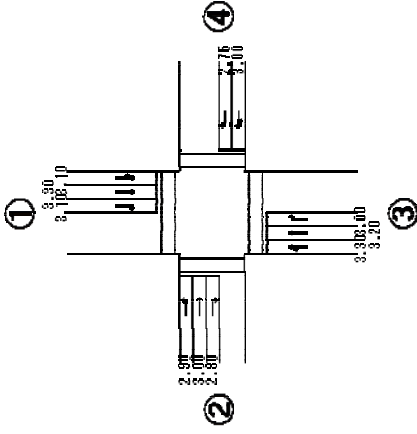
現示方式の図示



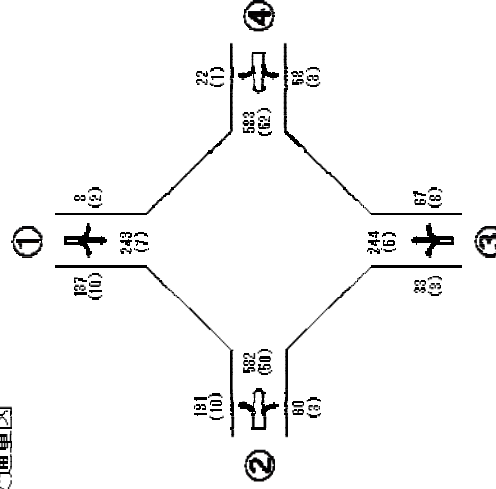
上段：方向別台計交通量(台)
下段：大型車混入台数(台)

現況休日 地域社会 2 目黒交番前 16:45~17:45の需要率の算出

交差点概略図



交通量図



上段：方向別合計交通量(台)
下段：大型車混入台数(台)

現況休日 地域社会 2 目黒交番前 16:45~17:45の需要率の算出

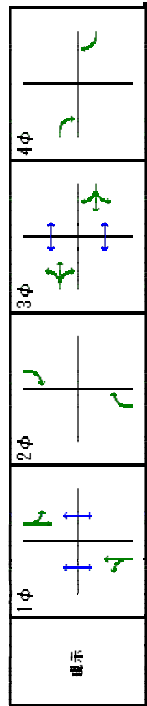
流入の種類	①至十市市場		②至つきみ野		③至東		④至鶴ヶ峰	
	左折・直進	右折	左折・直進	右折	直進	左折・直進	右折	
車線数	1	1	1	1	1	1	1	
総和交通流率の基本値	1568	1800	1616	1800	1454	1602	1800	
車線幅員による補正率	1.000	1.000	0.950	1.000	1.000	1.000	1.000	
(車線幅員)	(3.10)	(3.10)	(2.90)	(3.00)	(3.30)	(3.00)	(2.75)	
総線幅員による補正率	1.000	1.000	1.000	1.000	1.000	1.000	1.000	
(総線幅員)	(0.00)	(0.00)	(0.00)	(0.00)	(0.00)	(0.00)	(0.00)	
大型車混入による補正率	0.971	0.951	0.963	0.943	0.986	0.943	0.969	
(大型車混入率)	(4.29)	(7.30)	(6.52)	(8.59)	(2.05)	(6.58)	(4.55)	
左折車混入による補正率	0.987	(6.4)	0.13	0.13	0.985	0.979	0.979	
(左折率)	(6.4)	(6.4)	(23.8)	(23.8)	0.13	0.13	0.13	
(歩行者による低減率)	0.13	0.13	0.13	0.13	0.13	0.13	0.13	
(歩行者による低減率)	31	31	31	31	31	31	31	
(有効歩時間)	76	76	76	76	76	76	76	
(歩行者用歩時間)	20	20	20	20	20	20	20	
権限歩行者による補正率	α L	0.890	0.890	0.890	0.890	0.890	0.890	
(右折車混入による補正率)	α R	0.549	0.549	0.549	0.549	0.549	0.549	
(右折率)	R %	90	90	90	90	90	90	
(右折車の通過確率)	f	2(45)	2(45)	2(45)	2(45)	2(45)	2(45)	
(有効歩時間)	秒	1712	1316	1419	1739	1354	1479	
(表示変り目のさげ台数増分)	K	251	181	582	60	277	641	
(交差点内滞留台数)	q	1537	1316	1419	1739	1354	1479	
K + 台/サイクル	S A	8(+243)	8(+243)	8(+243)	8(+243)	8(+243)	8(+243)	
設計交通量	q R - N	0	0	0	0	0	0	
右折補正交通量	ρ	0.083	0.138	0.410	0.000	0.099	0.433	
流入線の需要率	1 φ	0.083	0.138	0.410	0.000	0.099	0.433	
必要示率	2 φ	0.080	0.138	0.410	0.000	0.099	0.433	
	3 φ	0.080	0.138	0.410	0.000	0.099	0.433	
	4 φ	0.080	0.138	0.410	0.000	0.099	0.433	
有効歩時間(秒)	1 φ	31	90	90	31	14	90	
	2 φ	31	90	90	31	14	90	
	3 φ	31	90	90	31	14	90	
	4 φ	31	90	90	31	14	90	
信号青時間比	G/C	31/160	30/160	90/160	3/160	31/160	30/160	
可能交通容量	C I	589	740	798	430	540	832	
交通容量比	q/C I	0.913	0.245	0.729	0.140	0.513	0.489	
	0.913	0.245	0.729	0.140	0.513	0.489	0.489	
	0.426	0.426	0.426	0.426	0.426	0.426	0.426	

※ N = K × $\frac{3600}{C}$

N : 実1時間現況変化時右折車の捌け台数

※ * : 交通容量(実1時間)

現示方式の図示



現況休日交差点検討資料

交差点概略図

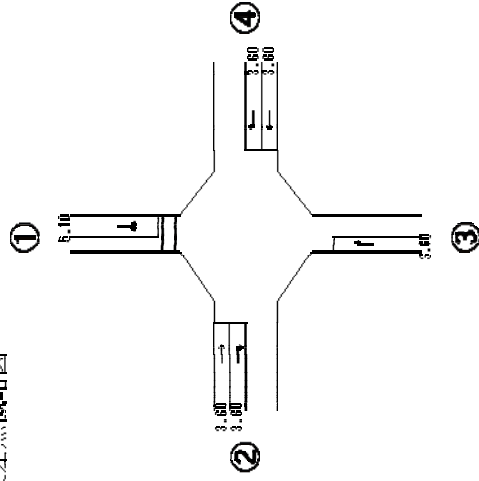
現況休日 地域社会3 上山井 IC 16:45~17:45の需要率の算出

流入部	車線の種類	①至 横浜町田 IC		②至 つきみ野		③至 下山井 IC		④至 鶴ヶ峰	
		左折	右折	直進	右折	直進	右折	直進	右折
車線数	S B	1	1	1	1	1	1	1	1
飽和交通流率の基本値	S B	1646	1705	1583	1705	1400	1525	1544	1544
車線幅員による補正率	α_w	1.000	1.000	1.000	1.000	1.000	1.000	1.000	1.000
(車線幅員)	m	(3.10)	(3.60)	(3.60)	(3.60)	(3.60)	(3.60)	(3.60)	(3.60)
総車線数による補正率	α_G	1.000	1.000	1.000	1.000	1.000	1.000	1.000	1.000
(総車線数)	%	(0.00)	(0.00)	(0.00)	(0.00)	(0.00)	(0.00)	(0.00)	(0.00)
大型車混入による補正率	α_T	0.935	0.962	0.929	0.994	0.962	0.980	0.980	0.980
(大型車混入率)	%	(10.00)	(5.60)	(10.91)	(0.79)	(5.64)	(2.96)	(2.96)	(2.96)
左折車混入による補正率	$\alpha_{L,T}$								
(左折率)	L %								
(非行者による低減率)	L %								
(有効時間)	f p								
(非行者用車時間)	f								
補脚歩行者による補正率	$\alpha_{R,T}$	1.000	1.000	1.000	1.000	1.000	1.000	1.000	1.000
(右折率)	R %	(18.0)	(18.0)	(18.0)	(18.0)	(18.0)	(18.0)	(18.0)	(18.0)
(右折車の通過確率)	R %	1.000	1.000	1.000	1.000	1.000	1.000	1.000	1.000
(有効時間)	f	20	20	20	20	20	20	20	20
(現示変り目目のさげ台数増分)	K ER	2 (68)	2 (68)	2 (68)	2 (68)	2 (68)	2 (68)	2 (68)	2 (68)
K ER : 右/サイクル									
(交差点内滞留台数)	K	100	100	100	100	100	100	100	100
飽和交通流率	SA	1539	1523	1584	1392	1467	1513	1513	1513
設計交通量	q	100	232	394	126	195	169	169	169
右折補正交通量	q R-N								
流入部の必要率	$1/\phi$	0.065	0.152	0.249	0.091	0.133	0.112	0.112	0.112
必要現示率	$2/\phi$	0.065	0.152	0.249	0.091	0.133	0.112	0.112	0.112
	$3/\phi$								
有効時間(秒)	$1/\phi$	20	27	40	20	27	40	27	40
	$2/\phi$								
	$3/\phi$								
信号青時間比	G/C	20/105	27/105	40/105	20/105	27/105	40/105	27/105	40/105
可能交通容量	C i	293	392	603	265	377	576	377	576
交通容量比	q/C i	0.341	0.592	0.653	0.475	0.517	0.293	0.517	0.293
現示の必要率		0.091	0.152	0.249	0.091	0.133	0.112	0.112	0.112
必要率		0.091	0.152	0.249	0.091	0.133	0.112	0.112	0.112
サオケル長(秒)		105	105	105	105	105	105	105	105
交差点の必要率		0.091	0.152	0.249	0.091	0.133	0.112	0.112	0.112
必要率		0.091	0.152	0.249	0.091	0.133	0.112	0.112	0.112
サオケル長(秒)		105	105	105	105	105	105	105	105

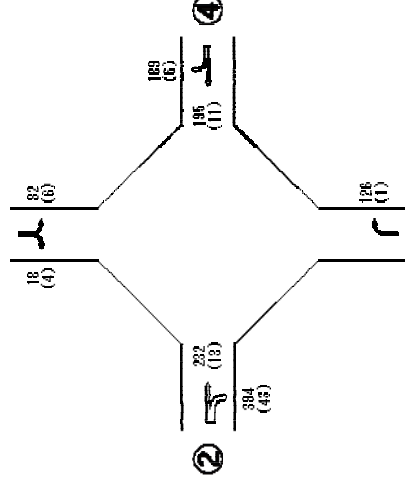
$$N = K \times \frac{3600}{C}$$

N : 実1時間現示変化時右折車の捌け台数

※ * : 交通容量 (実1時間)



交通量図



上段：方向別合計交通量(台)
下段：大型車混入台数(台)

現示方式の図示

