



凡	例
	地 番 界
	その他の界線

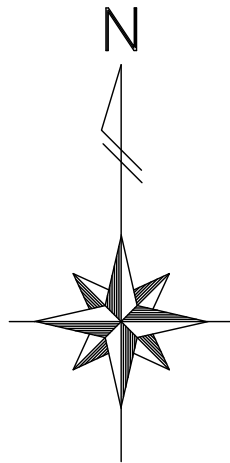
凡 例 (地区計画の区域)		
番号間	境 界	備 考
①-②	現地杭界	
②-③	地 番 界	
③-④	現地杭界	
④-⑤	地 番 界	
⑤-⑥	現地杭界	
⑥-⑦	地 番 界	
⑦-⑧	現地杭界	
⑧-⑨	地 番 界	
⑨-⑩	現地杭界	
⑩-⑪	地 番 界	

凡 例 (地区計画の区域)		備 考
番号間	境 界	
(1)~(2)	現地杭界	
(2)~(3)	地 番 界	
(3)~(4)	現地杭界	
(4)~(5)	地 番 界	
(5)~(6)	現地杭界	
(6)~(7)	地 番 界	
(7)~(8)	現地杭界	
(8)~(9)	地 番 界	
(9)~(20)	現地杭界	
(20)~(1)	地 番 界	

凡 例 (地区整備計画の区域)		
番号間	境 界	備 考
1 - 2	現地杭界	
2 - 3	地 番 界	
3 - 4	現地杭界	
4 - 5	地 番 界	
5 - 6	現地杭界	
6 - 7	地 番 界	
7 - 8	道 路 界	
8 - 9	現地杭界	
9 - 10	道 路 界	
10 - 11	現地杭界	

[illegible]

法 定 図 面		
横 浜 市		
都市計画の 種類及び名称	横浜国際港都建設計画 地区計画の決定 旧上瀬谷通信施設地区地区計画	
	公 図 写 し (No.2)	
	縮 尺 S = 1 : 1,000	
	番 号 14 の 5	
作成年月日	令和	年 月 日



調査場所： 横浜地方事務局 旭出張所
調査年月日： 令和6年11月8日

0 10 50 100 m

凡 例	
—	地 番 界
—	その他の界線

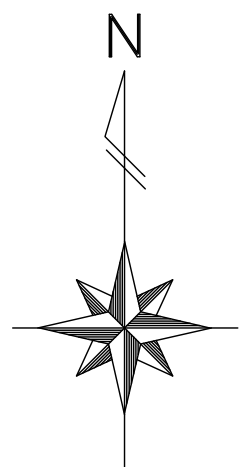
凡 例		(地区計画の区域)
番号間	境 界	備 考
①-②	現地杭界	
②-③	地 番 界	
③-④	現地杭界	
④-⑤	地 番 界	
⑤-⑥	現地杭界	
⑥-⑦	地 番 界	
⑦-⑧	現地杭界	
⑧-⑨	地 番 界	
⑨-⑩	現地杭界	
⑩-⑪	地 番 界	

凡 例		(地区計画の区域)
番号間	境 界	備 考
⑪-⑫	現地杭界	
⑫-⑬	地 番 界	
⑬-⑭	現地杭界	
⑭-⑮	地 番 界	
⑮-⑯	現地杭界	
⑯-⑰	地 番 界	
⑰-⑱	現地杭界	
⑱-⑲	地 番 界	
⑲-⑲	現地杭界	
⑲-⑲	地 番 界	

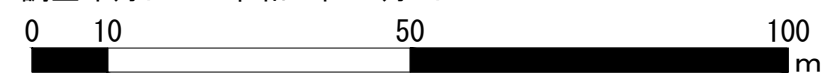
凡 例 (地区整備計画の区域)		
番号間	境 界	備 考
1-2	現地杭界	
2-3	地 番 界	
3-4	現地杭界	
4-5	地 番 界	
5-6	現地杭界	
6-7	地 番 界	
7-8	道 路 界	
8-9	現地杭界	
9-10	道 路 界	
10-11	現地杭界	



凡 例		(地区整備計画の区域)	
番号間	境 界	備	考
11-1	地 番 界		

法 定 図 面	
横 浜 市	
都市計画の 種類及び名称	横浜国際港都建設計画 地区計画の決定 旧上瀬谷通信施設地区地区計画
	公 図 写 し (No. 3)
	S= 1 : 1,000
名 称	
縮 尺	
番 号	14 の 6
作成年月日	令和 年 月 日



調査場所: 横浜地方方法務局 旭出張所
調査年月日: 令和6年11月8日
0 10 50



凡 例	
	地 番 界
	その他の界線

凡 例		(地区計画の区域)
番号間	境 界	備 考
①-②	現地杭界	
②-③	地 番 界	
③-④	現地杭界	
④-⑤	地 番 界	
⑤-⑥	現地杭界	
⑥-⑦	地 番 界	
⑦-⑧	現地杭界	
⑧-⑨	地 番 界	
⑨-⑩	現地杭界	
⑩-⑪	地 番 界	

凡 例		(地区計画の区域)
番号間	境 界	備 考
(11)-(12)	現地杭界	
(12)-(13)	地 番 界	
(13)-(14)	現地杭界	
(14)-(15)	地 番 界	
(15)-(16)	現地杭界	
(16)-(17)	地 番 界	
(17)-(18)	現地杭界	
(18)-(19)	地 番 界	
(19)-(20)	現地杭界	
(20)-(21)	地 番 界	

凡 例 (地区整備計画の区域)		
番号間	境 界	備 考
1 - 2	現地杭界	
2 - 3	地 番 界	
3 - 4	現地杭界	
4 - 5	地 番 界	
5 - 6	現地杭界	
6 - 7	地 番 界	
7 - 8	道 路 界	
8 - 9	現地杭界	
9 - 10	道 路 界	
10 - 11	現地杭界	

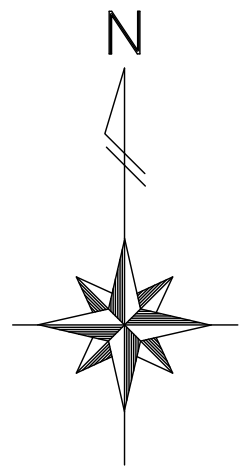
[illegible]

法 定 図 面		
横 浜 市		
都市計画の 種類及び名称	横浜国際港都建設計画 地区計画の決定 旧上瀬谷通信施設地区地区計画	
	公 図 写 し (No. 5)	
名 称	S= 1 : 1,000	
縮 尺	14 の 8	
番 号		
作成年月日	令和	年 月 日



画の区域)		凡	例	(地区整備計画の区域)
考		番号間	境 界	備 考
		[1] - [1]	地 番 界	

法 定 図 面	
横 浜 市	
都市計画の 種類及び名称	横浜国際港都建設計画 地区計画の決定 旧上瀬谷通信施設地区地区計画
	名 称 公 図 写 し (No. 7)
	縮 尺 S= 1 : 1,000
	番 号 14 の 10
	作成年月日 令和 年 月 日



調査場所： 横浜地方事務局 旭出張所
調査年月日： 令和6年11月8日
0 10 50 100 m

凡 例	
—	地 番 界
—	その他の界線

凡 例 (地区計画の区域)		
番号間	境 界	備 考
①-②	現地杭界	
②-③	地 番 界	
③-④	現地杭界	
④-⑤	地 番 界	
⑤-⑥	現地杭界	
⑥-⑦	地 番 界	
⑦-⑧	現地杭界	
⑧-⑨	地 番 界	
⑨-⑩	現地杭界	
⑩-⑪	地 番 界	

凡 例 (地区計画の区域)		
番号間	境 界	備 考
⑪-⑫	現地杭界	
⑫-⑬	地 番 界	
⑬-⑭	現地杭界	
⑭-⑮	地 番 界	
⑮-⑯	現地杭界	
⑯-⑰	地 番 界	
⑰-⑱	現地杭界	
⑱-⑲	地 番 界	
⑲-⑳	現地杭界	
㉑-①	地 番 界	

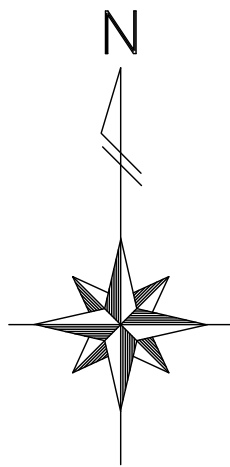
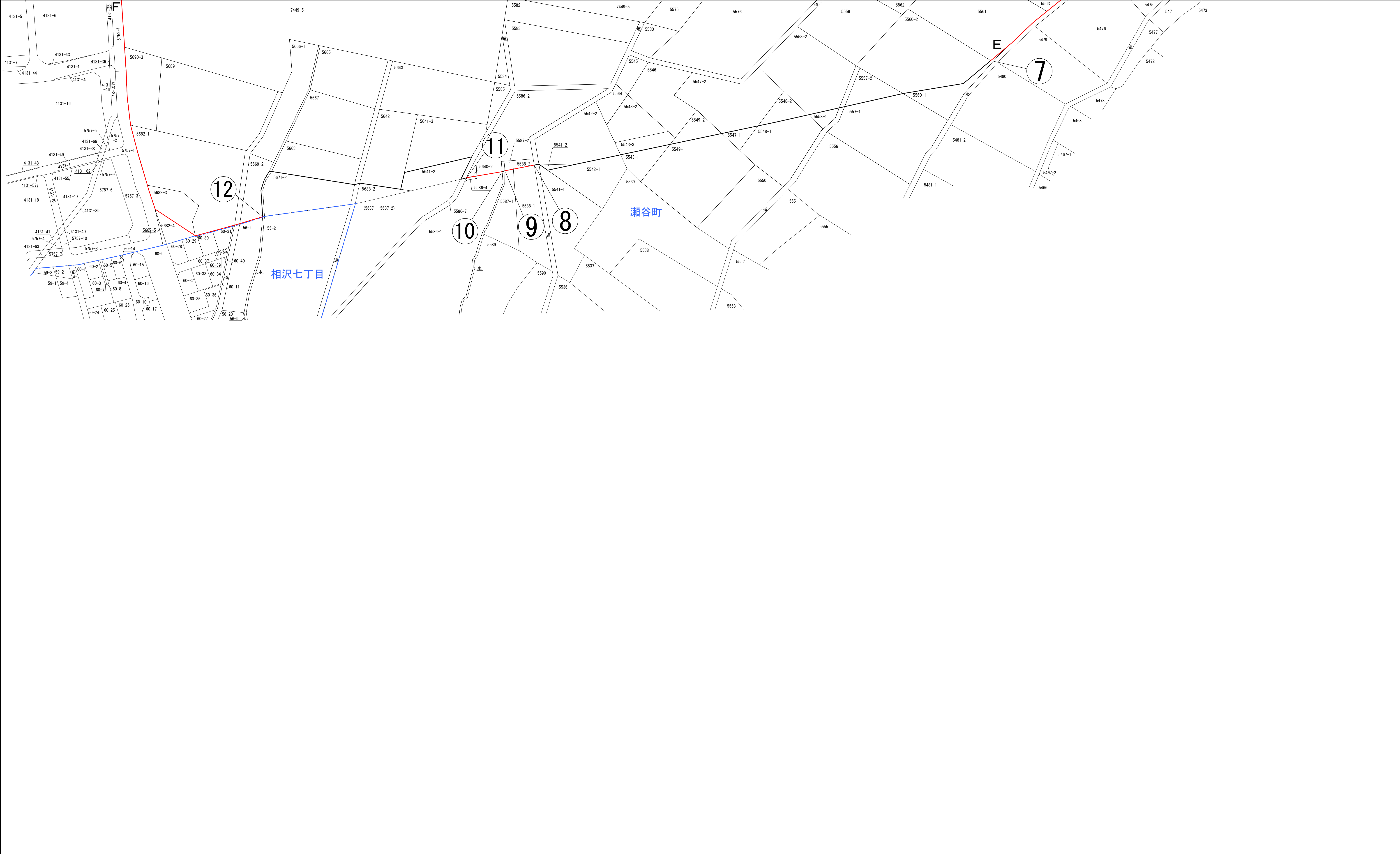
凡 例 (地区整備計画の区域)		
番号間	境 界	備 考
①-②	現地杭界	
②-③	地 番 界	
③-④	現地杭界	
④-⑤	地 番 界	
⑤-⑥	現地杭界	
⑥-⑦	地 番 界	
⑦-⑧	道 路 界	
⑧-⑨	現地杭界	
⑨-⑩	道 路 界	
⑩-⑪	現地杭界	

凡 例 (地区整備計画の区域)		
番号間	境 界	備 考
⑪-①	地 番 界	

法 定 図 面	
横 浜 市	
都市計画の 種類及び名称	横浜国際港都建設計画 地区計画の決定
	旧上瀬谷通信施設地区区計画
名 称	公 図 写 し (No. 8)
縮 尺	S= 1 : 1,000
番 号	14 の 11
作成年月日	令和 年 月 日







調査場所： 横浜地方務局 旭出張所
調査年月日： 令和6年11月8日
0 10 50 100 m

凡 例	
—	地 番 界
—	その他の界線

凡 例 (地区計画の区域)		
番号間	境 界	備 考
①-②	現地杭界	
②-③	地 番 界	
③-④	現地杭界	
④-⑤	地 番 界	
⑤-⑥	現地杭界	
⑥-⑦	地 番 界	
⑦-⑧	現地杭界	
⑧-⑨	地 番 界	
⑨-⑩	現地杭界	
⑩-⑪	地 番 界	

凡 例 (地区計画の区域)		
番号間	境 界	備 考
⑪-⑫	現地杭界	
⑫-⑬	地 番 界	
⑬-⑭	現地杭界	
⑭-⑮	地 番 界	
⑮-⑯	現地杭界	
⑯-⑰	地 番 界	
⑰-⑱	現地杭界	
⑱-⑲	地 番 界	
⑲-⑲	現地杭界	
⑲-⑲	地 番 界	

凡 例 (地区整備計画の区域)		
番号間	境 界	備 考
①-②	現地杭界	
②-③	地 番 界	
③-④	現地杭界	
④-⑤	地 番 界	
⑤-⑥	現地杭界	
⑥-⑦	地 番 界	
⑦-⑧	道 路 界	
⑧-⑨	現地杭界	
⑨-⑩	道 路 界	
⑩-⑪	現地杭界	

凡 例 (地区整備計画の区域)		
番号間	境 界	備 考
⑪-⑪	地 番 界	

法 定 図 面	
横 浜 市	
都市計画の 種類及び名称	横浜国際港都建設計画 地区計画の決定
	旧上瀬谷通信施設地区地区計画
名 称	公 図 写 し (No.11)
縮 尺	S= 1 : 1,000
番 号	14 の 14
作成年月日	令和 年 月 日