
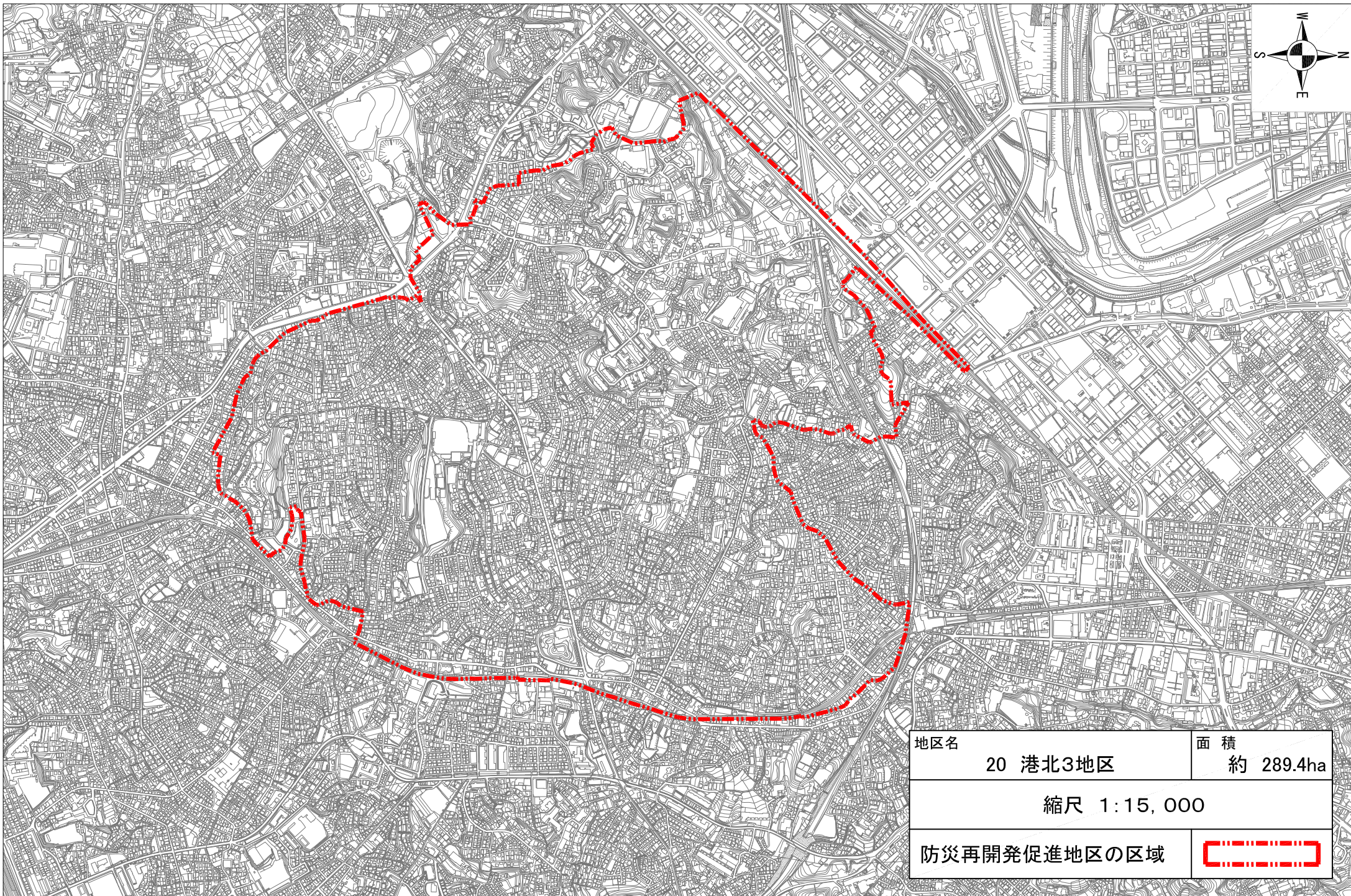

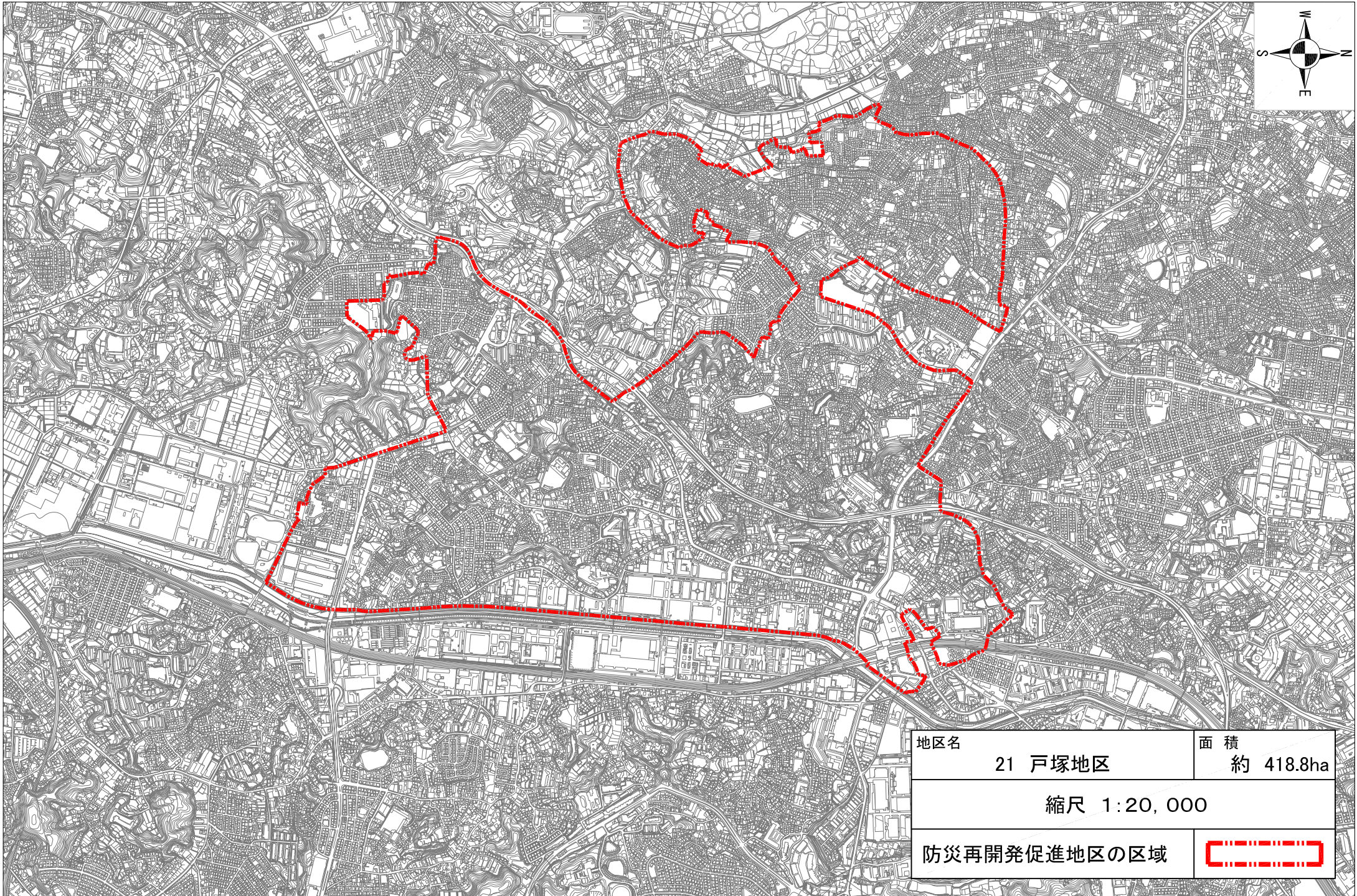
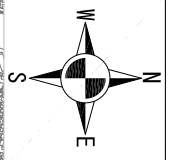



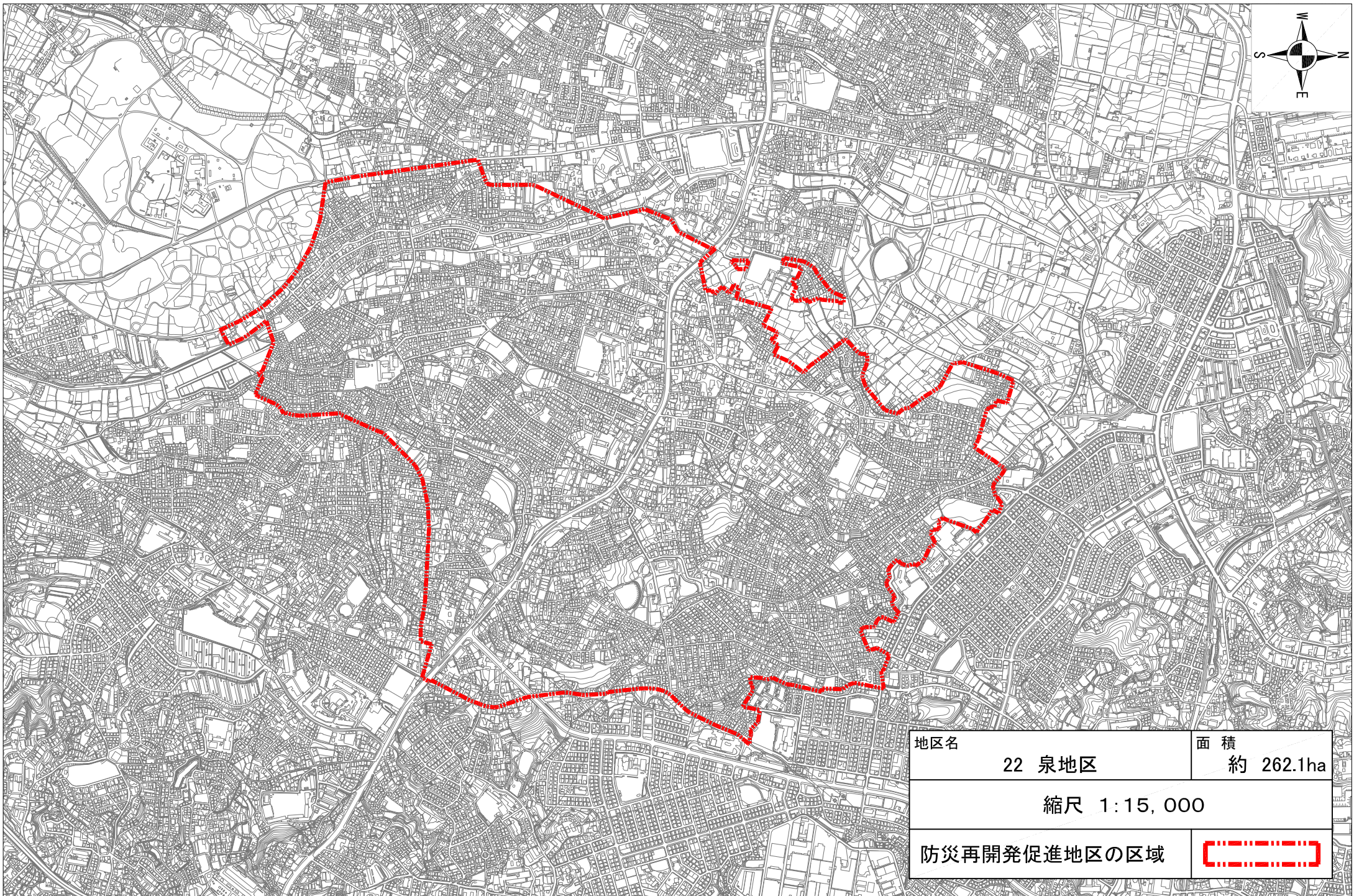
| | | | |
|--------------|----------|----|---|
| 地区名 | 19 港北2地区 | 面積 | 約 49.4ha |
| 縮尺 1:5,000 | | | |
| 防災再開発促進地区の区域 | | |  |




| | | | |
|--------------|----------|---|-----------|
| 地区名 | 20 港北3地区 | 面積 | 約 289.4ha |
| 縮尺 1:15,000 | | | |
| 防災再開発促進地区の区域 | |  | |



| | | | |
|--------------|---------|---|-----------|
| 地区名 | 21 戸塚地区 | 面積 | 約 418.8ha |
| 縮尺 1:20,000 | | | |
| 防災再開発促進地区の区域 | |  | |



| | | | |
|--------------|--------|---|-----------|
| 地区名 | 22 泉地区 | 面積 | 約 262.1ha |
| 縮尺 1:15,000 | | | |
| 防災再開発促進地区の区域 | |  | |